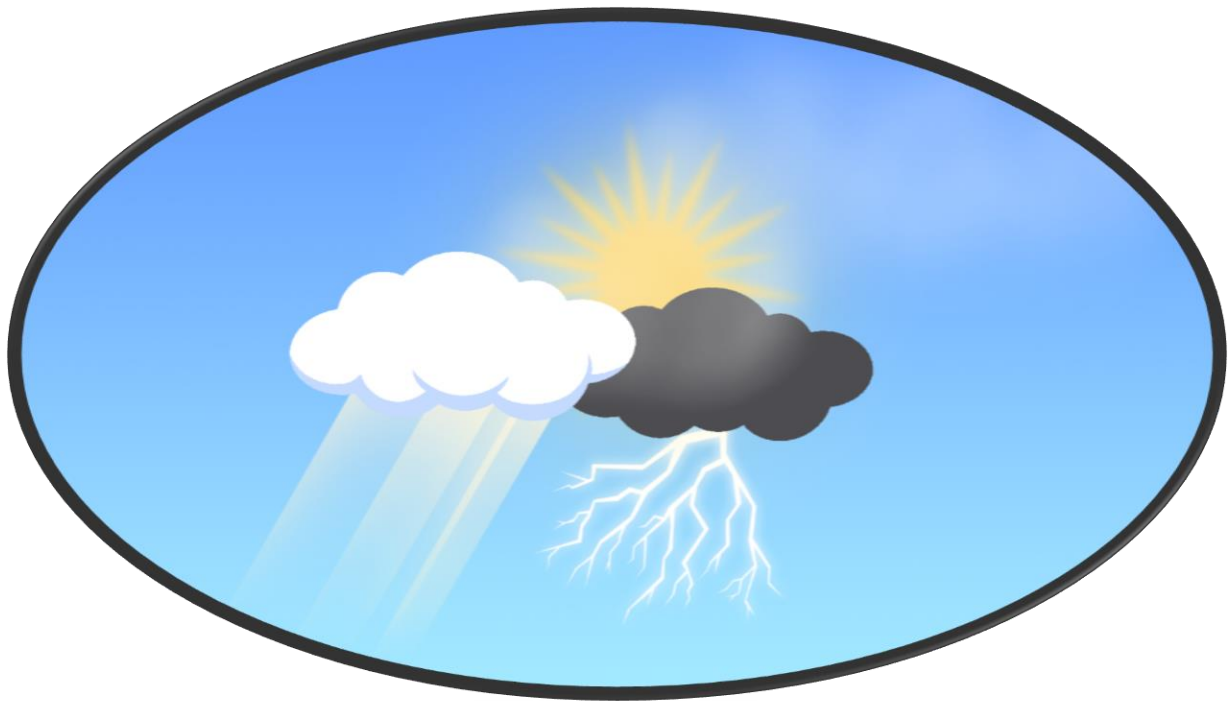


PO WISKUNDE STATISTIEK M3



HET WEER OP JOLIV
VERJAARDAGEN

OPDRACHT

JE GAAT EEN PRODUCT MAKEN WAARIN JE ONDERSTAANDE 6 ONDERWERPEN AAN BOD LAAT KOMEN. UITEINDELIJK GA JE UIT DEZE 6 ONDERWERPEN CONCLUSIES TREKKEN. WELK PRODUCT JE MAAKT LATEN WE HELEMAAL VRIJ (POSTER, WERKSTUK ETC). WEL MOETEN ALLE ONDERDELEN GOED EN DUIDELIJK GETOOND WORDEN. HET PRODUCT WORDT BEOORDEELD ALS EEN PO WISKUNDE. DIT PO TELT OOK MEE VOOR JE EINDEXAMEN. HET IS DUS BELANGRIJK EEN GOED CIJFER TE SCOREN. VOOR HET VERSLAG MOET JE DE INFORMATIE HALEN VAN [HTTP://KNMI.TURMIN.COM](http://knmi.turmin.com). JE MAAKT HET PRODUCT ALLEEN. HET VERSLAG MOET DE VOLGENDE 6 ONDERDELEN BEVATTEN INCLUSIEF DE CONCLUSIES:

1. STAAFDIAGRAM

MAAK EEN TABEL MET DAARIN DE GEMIDDELDE TEMPERATUUR VAN JOUW VERJAARDAG VANAF JE GEBOORTE TOT JE LAATSTE VERJAARDAG. MAAK DAARNA EEN STAAFDIAGRAM VAN DEZE GEGEVENS.

2. GEMIDDELDE

BEREKEN DE GEMIDDELDE HOEVEELHEID NEERSLAG VAN JOUW GEBOORTEMAAND. DOE DIT OOK VOOR JOUW GEBOORTEMAAND IN 2022.

3. KLASSENGEMIDDELDE

MAAK EEN FREQUENTIETABEL WAARBIJ JE DE NEERSLAG VAN ALLE DAGEN VAN JE GEBOORTEMAAND OPDEELT IN KLASSEN. ZORG DAT DE KLASSEN VAN $0 - <2$, $2 - <4$ ENZ GAAN. DOE DIT OOK VOOR JOUW GEBOORTEMAAND IN 2022. VERGELIJK HET KLASSENGEMIDDELDE MET HET GEWONE GEMIDDELDE.

4. MODUS

MAAK EEN FREQUENTIETABEL VAN DE OVERHEERSENDE WINDRICHTING VAN ALLE DAGEN VAN JE GEBOORTEMAAND. JE GEBRUIKT HIERBIJ DE WINDRICHTING IN WOORDEN (BIJVOORBEELD NNW). BEPAAL DE MODUS. DOE DIT OOK VOOR JOUW GEBOORTEMAAND IN 2022.

5. MEDIAAN

MAAK EEN FREQUENTIETABEL VAN DE MAXIMALE WINDSTOOT VAN ALLE DAGEN VAN JE GEBOORTEMAAND. BEREKEN DE MEDIAAN UIT DEZE FREQUENTIETABEL. LAAT OOK DUIDELIJK ZIEN WAAROM DIT GETAL DE MEDIAAN IS. DOE DIT OOK VOOR JOUW GEBOORTEMAAND IN 2022

6. BOXPLOT

MAAK EEN BOXPLOT VAN DE MAXIMALE WINDSTOOT VAN JE GEBOORTEMAAND. DOE DIT OOK VOOR JOUW GEBOORTEMAAND IN 2022. LAAT DUIDELIJK ZIEN HOE JE AAN DE GEGEVENS BENT GEKOMEN.

CONCLUSIES

JE GAAT NU DE GEGEVENS VAN JE GEBOORTEMAAND IN JOUW GEBOORTEJAAR VERGELIJKEN MET DE GEBOORTEMAAND VAN 2022. SCHRIJF ZOVEEL MOGELIJK CONCLUSIES OVER JE GEVONDEN GEGEVENS.

JE HEBT WAARSCHIJNLIJK WEL IETS GEHOORD OVER KLIMAAT STAKINGEN EN DE OPWARMING VAN DE AARDE. KOPPEL JOUW GEGEVENS HIERAAN. LEG OOK UIT WAAROM JE NIET KUNT ZEGGEN DOOR DIT ONDERZOEK DAT DE AARDE WARMER OF KOUDER WORDT.

INLEVEREN

JE KRIJGT VOOR DEZE OPDRACHT 2 WEKEN DE TIJD. IN DE EERSTE LES NA JE VAKANTIE LEVER JE JOUW PRODUCT IN. ALS JE HET DIGITAAL HEBT GEMAAKT, LEVER JE HET IN VIA DE MAIL: M.HERMANS@VMBO-VENSTER.NL. ALS JE HET OP PAPIER HEBT GEMAAKT, LEVER JE HET IN BIJ JOUW DOCENT. JE MAG HET NIET INLEVEREN VIA EEN POSTVAKJE. HET IS NAMELIJK EEN EXAMENONDERDEEL EN ALS DAT KWIJT IS DAN HEB JE EEN PROBLEEM.

BEOORDELING

DE DOCENT BEOORDEELT JE WERK VOLGENS HET BEOORDELINGS-SCHEMA OP DE VOLGENDE PAGINA. BEKIJK VOORDAT JE HET INLEVERT OF JE ALLE ONDERDELEN HEBT EN HOE JE ZOU SCOREN VOLGENS DIT BEOORDELINGSMODEL.

VIDEO OM JE OP WEG TE HELPEN...

Onderdeel	Onvoldoende 3p	Voldoende 7p	Goed 10p
Op tijd ingeleverd /Verzorging/Spelling	1 van de 3 (op tijd ingeleverd/Verzorging/Spelling)	2 van de 3 (op tijd ingeleverd/Verzorging/Spelling)	Op tijd ingeleverd, verzorging is goed, spelling is goed
Lijndiagram	De tabel is niet overzichtelijk. Er ontbreekt een titel of informatie bij de assen. Meer dan twee punten zijn niet goed getekend in het lijndiagram.	Er is een overzichtelijke tabel gemaakt en in het lijndiagram zitten hooguit twee fouten.	Er is een overzichtelijke tabel gemaakt en het lijndiagram is foutloos.
Gemiddelde	Er is meer dan één fout gemaakt bij het berekenen. Let op geen berekening is niet voldaan aan de minimale eisen.	Er is één fout gemaakt bij het berekenen van de twee gemiddelden.	De gemiddelden zijn foutloos berekend.
Klassengemiddelde	Er is een goede indeling gemaakt in klassen en dit staat in een duidelijke frequentietabel. De berekeningen zijn juist uitgevoerd en er is vergeleken. Er zijn meer dan twee foutjes gemaakt.	Er is een goede indeling gemaakt in klassen en dit staat in een duidelijke frequentietabel. De berekeningen zijn juist uitgevoerd en er is vergeleken. Er zijn hooguit twee kleine foutjes gemaakt.	Er is een goede indeling gemaakt in klassen en dit staat in een duidelijke frequentietabel. De berekeningen zijn juist uitgevoerd en er is vergeleken. Er zijn geen fouten gemaakt.
Mediaan	Het verkeerde getal is gebruikt als mediaan. De tabel is niet duidelijk.	De tabellen en de berekeningen zijn duidelijk en bijna correct.	De tabellen en de berekeningen zijn duidelijk en volledig correct.
Modus	Er is niet uitgelegd waarom dit getal de modus is. De modus is niet juist.	De tabellen en de berekeningen zijn duidelijk en bijna correct.	De tabellen en de berekeningen zijn duidelijk en volledig correct.
Boxplot	De boxplot is op de juiste manier getekend. Er zijn meer dan twee fouten gemaakt in de berekening of de tekening.	De boxplot is op de juiste manier getekend. Hooguit zijn er twee kleine fouten gemaakt in de berekening of de tekening.	De berekeningen en tekeningen zijn perfect.
Conclusies	Er zijn niet bij elk onderdeel conclusies getrokken of er is geen koppeling met het nieuws. Er is niet uitgelegd waarom je niet kunt zeggen dat de aarde warmer of kouder wordt met dit onderzoek.	Bij elk onderdeel zijn conclusies getrokken en er is een koppeling met het nieuws. Er is niet uitgelegd waarom je niet kunt zeggen dat de aarde warmer of kouder wordt met dit onderzoek.	Bij elk onderdeel zijn conclusies getrokken en er is een koppeling met het nieuws. Er is ook uitgelegd waarom je niet kunt zeggen dat de aarde warmer of kouder wordt met dit onderzoek.

Cijfer = punten : 8