



THIẾT BỊ NUÔI TÔM GIÁ SỈ

CÔNG TY TNHH AQUA MINA AQUA MINA CO., LTD

Địa chỉ: 685 Quốc Lộ 1A, P. Bình Hưng Hòa, Q. Bình Tân, TP. HCM, Việt Nam

Address: No. 685 Highway 1A, Binh Hung Hoa Ward, Binh Tan District, Ho Chi Minh City, Vietnam

Email: oversea@aquamina.com.vn - sales@aquamina.com.vn

Website: aquamina.com.vn - thietbinuoiotomgiasi.com

Facebook: [aouongdidong](https://www.facebook.com/aouongdidong)

Zalo/Whatsapp: 0973 99 88 29 - (+84) 373 99 88 29

Hotline: 1800 6071 (Miễn cước / Toll-free)



AQUA MINA - ĐƠN VỊ CUNG CẤP THIẾT BỊ THỦY SẢN SỐ 1 VIỆT NAM

AQUA MINA - THE LEADING SUPPLIER OF AQUACULTURE EQUIPMENT IN VIETNAM



MỤC LỤC TABLE OF CONTENT

I. GIỚI THIỆU 03

INTRODUCTION

II. BỒN NƯỚC DI ĐỘNG 4-6

ROUND TANK 1

III. HỒ TRÒN NỔI 7-10

ROUND TANK 2

COMPOSITE ROUND TANK

IV. BẠT LÓT AO HỒ HDPE 11-13

HDPE LINER

V. THIẾT BỊ THỦY SẢN 14-31

SHRIMP/FISH FARM EQUIPMENT

VI. HỒ SIPHON - MẶT BÍCH KÉP 32-38

COMPOSITE SIPHON HOLE - DRAINAGE HOLE

VII. VAN CỔNG ĐAO HDPE 39-41

KNIFE GATE VALVE HDPE

VIII. ĐẦU PHUN VI BỌT KHÍ VENTEK 42-44

VENTEK NANO BUBBLE OXYGEN

IX. THIẾT KẾ TRANG TRẠI NUÔI TÔM 45-47

SHRIMP FARM DESIGN

VỀ AQUA MINA

- Được thành lập từ năm 2017 tới nay AQUA MINA đã trải qua hành trình gần 10 năm nghiên cứu và phát triển cùng với ngành tôm Việt Nam.
- Người sáng lập AQUA MINA là Kiến trúc sư Vũ Hồng Thái, người đầu tiên chuẩn hóa quy trình tư vấn thiết kế trang trại nuôi tôm công nghệ cao một cách chuyên nghiệp, khoa học và hiệu quả. AQUA MINA sẽ giúp Quý Khách hàng xây dựng trang trại nuôi tôm thành công.
- Chúng tôi cam kết đồng hành cùng Quý Khách hàng từ những ngày đầu tư vấn, lên bản vẽ thiết kế, thi công trang trại, lắp đặt trang thiết bị và suốt quá trình vận hành sau đó.

ABOUT AQUA MINA

- Established since 2017, AQUA MINA has embarked on a nearly 10-year journey of research and development alongside the Vietnamese shrimp industry.
- AQUA MINA was founded by architect Vu Hong Thai, pioneering the standardization of consulting, and designing advanced shrimp farming in a professional, scientific, and efficient manner.
- Our commitment is to support customers in establishing thriving shrimp farms, guiding from initial consultations, through the design phase, construction, equipment installation, and ongoing operations.

CÔNG TY TNHH AQUA MINA

ĐC: 685 QL 1A, P. Bình Hưng Hòa, Q. Bình Tân, Tp.HCM





BỒN NƯỚC DI ĐỘNG ROUND TANK 1



Bồn nước di động: D3/D4/D5

Đường kính: 3m/4m/5m

Chiều cao: 1m

Diện tích: 7m²/12m²/19m²

Thể tích: 7m³/12m³/19m³

Khung: Bằng lưới thép hàn mạ kẽm, sợi lưới 4mm, cáp bọc nhựa gia cố khung, sơn chống gỉ chuyên dụng

Bạt: HDPE 0.75mm

Siphon: Mặt bích kép Fi 60/90mm

Đặc biệt: Sản xuất theo yêu cầu của Quý Khách hàng

Round tank 1: D3/D4/D5

Diameter: 3m/4m/5m

Height : 1m

Area: 7m²/12m²/19m²

Volume: 7m³/12m³/19m³

Frame: Hot-dipped galvanized steel mesh, wire of Φ 4mm, plastic-coated cables and anti-rust paint

HDPE liner: HDPE 0.75mm

Siphon: Double flange Φ 60/90mm

Note: Customized according to requirement



Bồn nước di động: D6/D7/D8

Đường kính: 6m/7m/8m

Chiều cao: 1.2m

Diện tích: 28m²/38m²/50m²

Thể tích: 34m³/46m³/60m³

Khung: Bằng lưới thép hàn mạ kẽm, sợi lưới 5mm, cáp bọc nhựa gia cố khung, sơn chống gỉ chuyên dụng

Bạt: HDPE 0.75mm

Siphon: Mặt bích kép Fi 60/90mm

Đặc biệt: Sản xuất theo yêu cầu của Quý Khách hàng

Round tank 1: D6/D7/D8

Diameter: 6m/7m/8m

Height : 1.2m

Area: 28m²/38m²/50m²

Volume: 34m³/46m³/60m³

Frame: Hot-dipped galvanized steel mesh, wire of Φ 5mm, plastic-coated cables and anti-rust paint

HDPE liner: HDPE 0.75mm

Siphon: Double flange Φ 60/90mm

Note: Customized according to requirement



Bồn nước di động: D3/D4/D5

Đường kính: 3m/4m/5m

Chiều cao: 1.5m

Diện tích: 7m²/12m²/19m²

Thể tích: 10m³/19m³/29m³

Khung: Bằng lưới thép hàn mạ kẽm, sợi lưới 4mm, cáp bọc nhựa gia cố khung, sơn chống gỉ chuyên dụng

Bạt: HDPE 0.75mm

Siphon: Mặt bích kép Fi 60/90mm

Đặc biệt: Sản xuất theo yêu cầu của Quý Khách hàng

Round tank 1: D3/D4/D5

Diameter: 3m/4m/5m

Height: 1.5m

Area: 7m²/12m²/19m²

Volume: 10m³/19m³/29m³

Frame: Hot-dipped galvanized steel mesh, wire of Φ 4mm, plastic-coated cables and anti-rust paint

HDPE liner: HDPE 0.75mm

Siphon: Double flange Φ 60/90mm

Note: Customized according to requirement





BỒN NƯỚC DI ĐỘNG ROUND TANK 1



Hình ảnh thực tế sản phẩm
Photos for reference



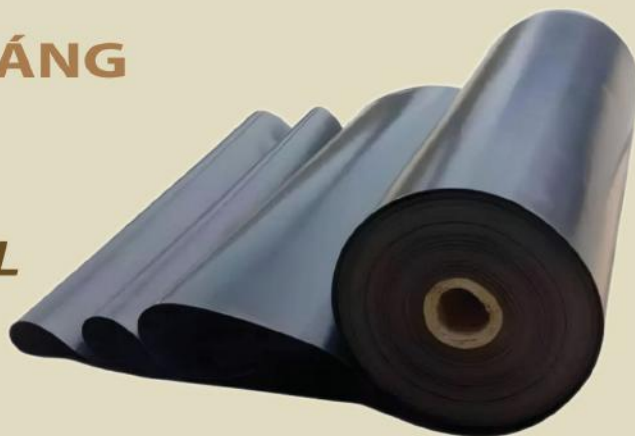


BỒN NƯỚC DI ĐỘNG ROUND TANK 1



**🏆 BẢO HÀNH
ĐỘ MỤC TỰ NHIÊN 60 THÁNG
PHẦN BẠT HDPE**

**🏆 WARRANTY
60 MONTHS FOR NATURAL
WEAR AND TEAR HDPE
LINER**



🏠 THÔNG TIN SẢN PHẨM

- THỂ TÍCH TỪ 5M³ ĐẾN 60M³ - ĐÁP ỨNG MỌI NHU CẦU
- HỆ THỐNG KHUNG BẰNG LƯỚI THÉP HÀN MẠ KÉM
- DỄ DÀNG LẮP ĐẶT, PHÙ HỢP VỚI NHIỀU ĐỊA HÌNH
- ĐA DẠNG KÍCH THƯỚC, SẢN XUẤT THEO YÊU CẦU

🏠 PRODUCT INFORMATION

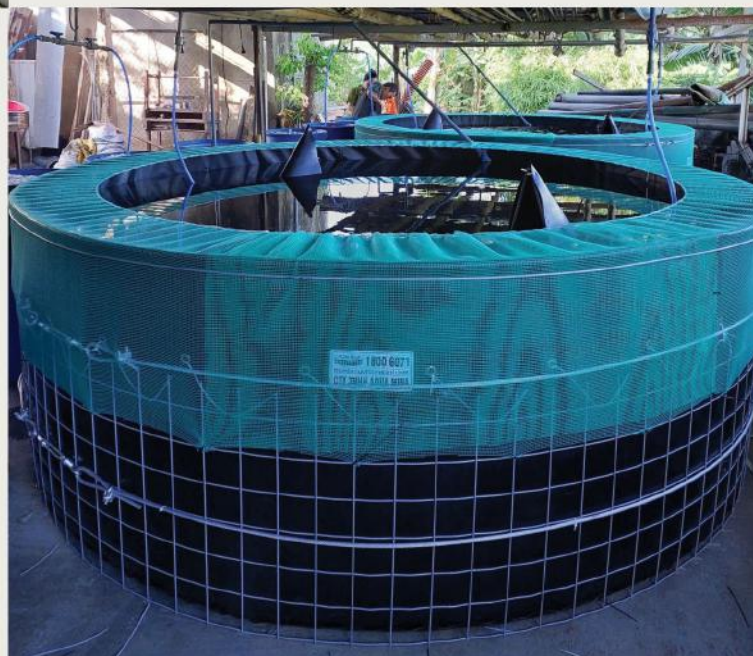
- VOLUME RANGES FROM 5M³ TO 60M³ - MEET ALL REQUIREMENT
- SYSTEM OF ZINC STEEL MESH FRAME
- VARIETY OF SIZES - CUSTOMIZED ACCORDING TO REQUIREMENT

🏠 ƯU ĐIỂM SẢN PHẨM:

- PHÙ HỢP NUÔI TÔM/CÁ QUY MÔ HỘ GIA ĐÌNH NHƯ NUÔI CÁ CHÌNH, CHẠCH LẤU, LƯƠN...
- TỐI ƯU CHI PHÍ, DỄ DÀNG QUẢN LÝ VÀ VẬN HÀNH

🏠 PRODUCT ADVANTAGES:

- IDEAL FOR RAISING CARP, CATFISH, EEL, ...
- COST-EFFECTIVE, EASY TO MANAGE AND OPERATE





HỒ TRÒN NỔI ROUND TANK 2



Hồ tròn nổi: D10

Đường kính: 10m

Chiều cao: 1.2m; 1.5m

Diện tích: 78m²

Thể tích: 94m³; 118m³

Khung: Thép nhúng nóng mạ kẽm Hòa Phát, lưới nhựa cứng bảo vệ bạt và sơn chống gỉ chuyên dụng

Siphon: Mặt bích kép Fi 114/140mm

Bạt: HDPE 0.75mm

Đặc biệt: Sản xuất theo yêu cầu của Quý Khách hàng

Round tank 2: D10

Diameter: 10m

Height: 1.2m; 1.5m

Area: 78m²

Volume: 94m³; 118m³

Frame: Hot-dipped galvanized steel frame, white plastic mesh for liner's protection and anti-rust paint

Siphon: Double flange Φ 114/140mm

HDPE liner: HDPE 0.75mm

Note: Customized according to requirement



Hồ tròn nổi: D16

Đường kính: 16m

Chiều cao: 1.2m; 1.5m

Diện tích: 200m²

Thể tích: 241m³; 301m³

Khung: Thép nhúng nóng mạ kẽm Hòa Phát, lưới nhựa cứng bảo vệ bạt và sơn chống gỉ chuyên dụng

Siphon: Composite 0.6m, co xả Fi 114/140mm

Bạt: HDPE 0.75mm

Đặc biệt: Sản xuất theo yêu cầu của Quý Khách hàng

Round tank 2: D16

Diameter: 16m

Height: 1.2m; 1.5m

Area: 200m²

Volume: 241m³; 301m³

Frame: Hot-dipped galvanized steel frame, white plastic mesh for liner's protection and anti-rust paint

Siphon: Composite siphon hole, diameter of 0.6m, drainage pipe Φ 114/140mm

HDPE liner: HDPE 0.75mm

Note: Customized according to requirement



Hồ tròn nổi: D25

Đường kính: 25m

Chiều cao: 1.2m; 1.5m

Diện tích: 490m²

Thể tích: 588m³; 735m³

Khung: Thép nhúng nóng mạ kẽm Hòa Phát, lưới nhựa cứng bảo vệ bạt và sơn chống gỉ chuyên dụng

Siphon: Composite 1.2m, co xả Fi 140/168mm

Bạt: HDPE 0.75mm

Đặc biệt: Sản xuất theo yêu cầu của Quý Khách hàng

Round tank 2: D25

Diameter: 25m

Height: 1.2m; 1.5m

Area: 490m²

Volume: 588m³; 735m³

Frame: Hot-dipped galvanized steel frame, white plastic mesh for liner's protection and anti-rust paint

Siphon: Composite siphon hole, diameter of 1.2m, drainage pipe Φ 140/168mm

HDPE liner: HDPE 0.75mm

Note: Customized according to requirement



HỒ TRÒN NỔI ROUND TANK 2



Hồ tròn nổi: D35

Đường kính: 35m

Chiều cao: 1.2m; 1.5m

Diện tích: 962m²

Thể tích: 1153m³; 1442m³

Khung: Thép nhúng nóng mạ kẽm Hòa Phát, lưới nhựa cứng bảo vệ bạt và sơn chống gỉ chuyên dụng

Siphon: Thoát nước bằng hố composite đường kính 1.6m, co xả Fi 168mm

Bạt: HDPE 0.75mm

Đặc biệt: Sản xuất theo yêu cầu của Quý Khách hàng

Round tank 2: D35

Diameter: 35m

Height: 1.2m; 1.5m

Area: 962m²

Volume: 1153m³; 1442m³

Frame: Hot-dipped galvanized steel frame, white plastic mesh for liner's protection and anti-rust paint

Siphon: Composite siphon hole, diameter of 1.6m, drainage pipe Φ 168mm

HDPE liner: HDPE 0.75mm

Note: Customized according to requirement

Hình ảnh thực tế sản phẩm Photos for reference





HỒ COMPOSITE COMPOSITE ROUND TANK



Hồ composite: D12

Đường kính: 12m

Chiều cao: 1.2m

Diện tích: 113m²

Thể tích: 136m³

Khung: Thép mạ kẽm phủ composite

Siphon: Mặt bích kép Fi 114/140mm

Bạt: HDPE 0.75mm

Đặc biệt: Sản xuất theo yêu cầu của Quý Khách hàng

Composite round tank: D12

Diameter: 12m

Height : 1.2m

Area: 113m²

+ **Volume:** 136m³

Frame: Hot-dipped galvanized steel frame covered by fiber glass

Siphon: Double flange Φ 114/140mm

HDPE liner: HDPE 0.75mm

Note: Customized according to requirement

Hình ảnh thực tế sản phẩm Photos for reference



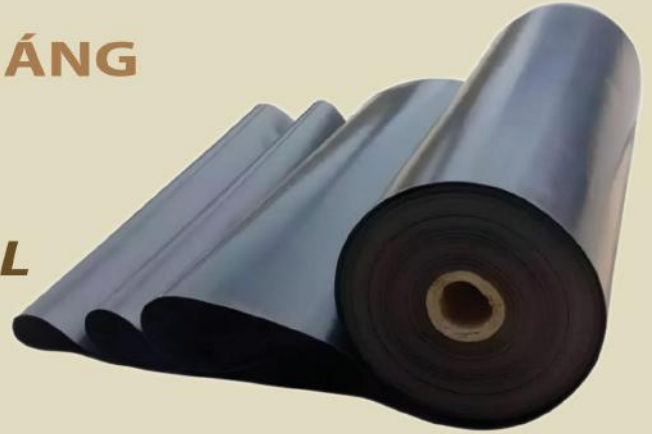


HỒ TRÒN NỔI ROUND TANK 2



BẢO HÀNH
ĐỘ MỤC TỰ NHIÊN 60 THÁNG
PHẦN BẠT HDPE

WARRANTY
60 MONTHS FOR NATURAL
WEAR AND TEAR HDPE
LINER



THÔNG TIN SẢN PHẨM:

- THỂ TÍCH TỪ 30M³ ĐẾN 1200M³
- ĐA DẠNG KÍCH THƯỚC, SẢN XUẤT THEO YÊU CẦU
- HỆ THỐNG KHUNG BẰNG THÉP NHỮNG NÓNG MẠ KÈM HÒA PHÁT
- DỄ DÀNG LẮP ĐẶT

PRODUCT INFORMATION:

- VOLUME RANGES FROM 30M³ TO 1200M³
- VARIETY OF SIZES, CUSTOMIZED ACCORDING TO REQUIREMENT
- SYSTEM OF ZINC STEEL MESH FRAME
- SIMPLE INSTALLATION

ƯU ĐIỂM SẢN PHẨM:

- NHANH - RẺ - HIỆU QUẢ
- ỨNG DỤNG VÀO TRANG TRẠI NUÔI TÔM CÔNG NGHỆ CAO
- DỄ DÀNG QUẢN LÝ, VẬN HÀNH ĐƠN GIẢN

PRODUCT ADVANTAGES

- QUICK – AFFORDABLE – EFFECTIVE
- APPLICATION IN HIGH-TECH SHRIMP FARMING PRODUCTIVELY
- EASY TO MANAGE AND OPERATE





BẠT LÓT AO HỒ HDPE HDPE LINER



Bạt lót HDPE 0.3mm

Chất liệu: Nhựa nguyên sinh 95% carbon đen 5%

Độ dày: 0.3mm

Độ bền: 5 - 10 năm

Chức năng: Sử dụng để lót hồ nuôi tôm/cá, ao lắng chứa nước,...

HDPE liner 0.3mm

Material: 95% of prime plastic and 5% of black carbon

Thickness: 0.3mm

Durability: 5 - 10 years

Function: Line the shrimp/fish ponds, reservoir ponds,...



Bạt lót HDPE 0.5mm

Chất liệu: Nhựa nguyên sinh 95% carbon đen 5%

Độ dày: 0.5mm

Độ bền: 5 - 10 năm

Chức năng: Sử dụng để lót hồ nuôi tôm/cá, ao lắng chứa nước,...

HDPE liner 0.5mm

Material: 95% of prime plastic and 5% of black carbon

Thickness: 0.5mm

Durability: 5 - 10 years

Function: Line the shrimp/fish ponds, reservoir ponds,...



Bạt lót HDPE 0.75mm

Chất liệu: Nhựa nguyên sinh 95% carbon đen 5%

Độ dày: 0.75mm

Độ bền: 5 - 10 năm

Chức năng: Sử dụng để lót hồ nuôi tôm/cá, ao lắng chứa nước,...

HDPE liner 0.75mm

Material: 95% of prime plastic and 5% of black carbon

Thickness: 0.75mm

Durability: 5 - 10 years

Function: Line the shrimp/fish ponds, reservoir ponds,...



Bạt lót HDPE 1mm

Chất liệu: Nhựa nguyên sinh 95% carbon đen 5%

Độ dày: 1mm

Độ bền: 5 - 10 năm

Chức năng: Sử dụng để lót hồ nuôi tôm/cá, ao lắng chứa nước,...

HDPE liner 1mm

Material: 95% of prime plastic and 5% of black carbon

Thickness: 1mm

Durability: 5 - 10 years

Function: Line the shrimp/fish ponds, reservoir ponds,...



BẠT LÓT AO HỒ HDPE HDPE LINER



Bạt lót HDPE 2mm

Chất liệu: Nhựa nguyên sinh 95% carbon đen 5%

Độ dày: 2mm

Độ bền: 5 - 10 năm

Chức năng: Sử dụng để lót hồ nuôi tôm/cá, ao lắng chứa nước,...

HDPE liner 2mm

Material: 95% of prime plastic and 5% of black carbon

Thickness: 2mm

Durability: 5 - 10 years

Function: Line the shrimp/fish ponds, reservoir ponds,...

Hình ảnh thực tế sản phẩm Photos for reference



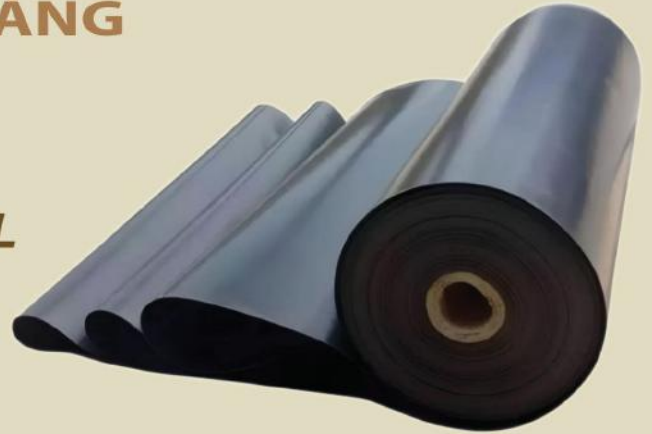


BẠT LÓT AO HỒ HDPE HDPE LINER



🏆 BẢO HÀNH
ĐỘ MỤC TỰ NHIÊN 60 THÁNG
PHẦN BẠT HDPE

🏆 BẢO HÀNH
60 MONTHS FOR NATURAL
WEAR AND TEAR HDPE
LINER



🏠 THÔNG TIN SẢN PHẨM:

- ĐA DẠNG KÍCH THƯỚC
- ĐỘ DÀY TỪ 0.3MM, 0.5MM, 0.75MM, 1MM VÀ 2MM
- KHỔ BẠT TỪ 4M, 5M, 6M, 7M VÀ 8M

🏠 PRODUCT INFORMATION

- VARIETY OF SIZES
- THICKNESS OF 0.3MM, 0.5MM, 0.75MM, 1MM AND 2MM
- WIDTH OF 4M, 5M, 6M, 7M AND 8M

🏠 ƯU ĐIỂM SẢN PHẨM:

- LÓT AO HỒ NUÔI TÔM/CÁ/CHỨA NƯỚC TƯƠI TIÊU, SINH HOẠT, LÓT HỒ RACEWAY
- GIAO HÀNG NHANH CHÓNG
- HỖ TRỢ TƯ VẤN, HƯỚNG DẪN LÀM MẶT BẰNG

🏠 PRODUCT ADVANTAGES

- LINE THE SHRIMP/FISHPONDS, IRRIGATION, DOMESTIC WATER STORAGE AND RACEWAY PONDS
- QUICK DELIVERY
- ASSISTANCE WITH ADVICE AND GUIDANCE FOR CONSTRUCTION SITE PREPARATION





THIẾT BỊ THỦY SẢN SHRIMP/FISH FARM EQUIPMENT



Bộ quạt nước

Công suất: Motor giảm tốc 2Hp/3Hp

Điện áp: 220V/380V/460V - 50/60Hz

Tốc độ vòng quay: 65/80/90 vòng/phút

Chi tiết: Quạt cánh đúc màu vàng, Phao thuyền xanh 6/8/10 cái

Paddle wheel

Capacity: Gear motor 2Hp/3Hp

Voltage: 220V/380V/460V - 50/60Hz

Rotational speed: 65/80/90 rpm

Detail: Yellow molded wheels, 6/8/10 paddles



Khớp nối cao su hồ lô

Kích thước ngoài: 120mm

Vật liệu: Cao su và Inox 304

Góc nghiêng hoạt động: 0°~ 15°

Công dụng: Sử dụng trong hệ giàn quạt tạo oxy cho ao nuôi tôm/cá
Kết nối láp và motor giảm tốc giúp giảm rung chấn dần quạt lên motor
Tăng độ bền thiết bị lên ít nhất 1.5 lần
Sử dụng lâu dài qua nhiều vụ nuôi

Shaft connector

Outer diameter: 120mm

Material: Rubber, stainless steel 304

Operating angle: 0°~ 15°

Function: Used in paddle wheel to create oxygen for shrimp/fish ponds
Connect shaft and gear motor to minimize vibration transfer from paddle wheel assembly to motor
Enhance the equipment's durability 1.5 times
Long-term usage over multiple seasons



Bổ nối láp nhựa/inox

Đế bổ cao su dày: 17mm

Liên kết bằng: Bulong inox 304

Khớp nối: Bằng nhựa/inox

Đường kính trong: 34mm

Trọng lượng: 0.6kg/1kg

Công dụng: Liên kết motor giảm tốc và tuýp láp của dàn quạt trong ao nuôi tôm/cá

Plastic/stainless steel shaft connector

Thickness of rubber base: 17mm

Connected by: Stainless steel bolts 304

Coupling: Plastic/stainless steel

Inner diameter: Φ 34mm

Weight: 0.6kg/1kg

Function: Connect the gear motor and the shaft of paddle wheel in shrimp/fish ponds



THIẾT BỊ THỦY SẢN SHRIMP/FISH FARM EQUIPMENT



Motor giảm tốc

Công suất: 1Hp/2Hp/3Hp/4Hp

Điện áp: 220V/380V/460V - 50/60Hz

Tốc độ vòng quay: 65/80/90
vòng/phút

Công dụng: Sử dụng cho bộ dàn
quạt trong ao nuôi tôm/cá từ 10 - 24
cánh

Gear motor

Capacity: 1Hp/2Hp/3Hp/4Hp

Voltage: 220V/380V/460V - 50/60Hz

Rotational speed: 65/80/90 rpm

Function: Used in paddle wheel
for shrimp/fish ponds with 10 - 24
wheels



Cánh quạt đúc nguyên khối

Đường kính: 0.6m

Trọng lượng: 2kg

Chất liệu: Nhựa PP đúc nguyên
khối

Công dụng: Sử dụng trong bộ dàn
quạt cung cấp oxy cho ao nuôi tôm/
cá

Monolithic wheel

Diameter: 0.6m

Weight: 2kg

Material: Monolithic PP plastic

Function: Use in paddle wheel to
supply oxygen to shrimp/fish ponds



Phao tròn xanh HDPE

Chiều dài: 1.33m

Trọng lượng: 4.8kg

Chất liệu: Nhựa HDPE đúc nguyên
khối

Công dụng: Sử dụng trong bộ dàn
quạt cung cấp oxy cho ao nuôi tôm/
cá

Paddle

Length: 1.33m

Weight: 4.8kg

Material: Monolithic HDPE plastic

Function: Use in the paddle wheel to
supply oxygen to shrimp/fish ponds



Nền máy nhựa

Chất liệu: Nhựa tổng hợp

Trọng lượng: 6kg

Kích thước: (90 x 38 x 8) cm

Công dụng: Sử dụng để làm nền
đặt motor trong hệ dàn quạt tạo oxy
trong ao nuôi tôm/cá

Plastic asegment

Material: Synthetic plastic

Weight: 6kg

Length: (90 x 38 x 8) cm

Function: Use as a foundation for
placing motors in paddle wheel in
shrimp/fish ponds





THIẾT BỊ THỦY SẢN SHRIMP/FISH FARM EQUIPMENT



Đầu thổi khí 65 Longtech

Công suất: Khuyến dùng motor 5Hp

Đầu ra: 76mm

Điện áp: 380V/460V

Lưu lượng khí tại cột áp 1m:
4.2m³/phút

Sản xuất: Đài Loan

Bảo hành: 12 tháng

Công dụng: Cung cấp oxy cho ao nuôi
tôm/cá

Longtech Root blower 65

Capacity: Recommended motor 5Hp

Outlet pipe: Φ 76mm

Voltage: 380V/460V

Airflow at 1m water column:
4.2m³/min

Made in: Taiwan

Warranty: 12 months

Function: Provide oxygen for
shrimp/fish ponds



Đầu thổi khí 80 Longtech

Công suất: Khuyến dùng motor 7.5Hp

Đầu ra: 90mm

Điện áp: 380V/460V

Lưu lượng khí tại cột áp 1m:
6.8m³/phút

Sản xuất: Đài Loan

Bảo hành: 12 tháng

Công dụng: Cung cấp oxy cho ao nuôi
tôm/cá

Longtech Root blower 80

Capacity: Recommended motor 7.5Hp

Outlet pipe: Φ 90mm

Voltage: 380V/460V

Airflow at 1m water column:
6.8m³/min

Made in: Taiwan

Warranty: 12 months

Function: Provide oxygen for
shrimp/fish ponds



Đầu thổi khí 100 Longtech

Công suất: Khuyến dùng motor 10Hp

Đầu ra: 114mm

Điện áp: 380V/460V

Lưu lượng khí tại cột áp 1m:
10.8m³/phút

Sản xuất: Đài Loan

Bảo hành: 12 tháng

Công dụng: Cung cấp oxy cho ao nuôi
tôm/cá

Longtech Root blower 80

Capacity: Recommended motor 10Hp

Outlet pipe: Φ 114mm

Voltage: 380V/460V

Airflow at 1m water column:
10.8m³/min

Made in: Taiwan

Warranty: 12 months

Function: Provide oxygen for
shrimp/fish ponds



THIẾT BỊ THỦY SẢN SHRIMP/FISH FARM EQUIPMENT



Đầu thổi khí AF50

Công suất: 2.2kw

Lưu lượng khí: 2.6m³/h

Đầu ra: 60mm

Áp suất: 70 ~ 100mmAq

Sản xuất: Trung Quốc

Bảo hành: 6 tháng

Công dụng: Cung cấp oxy cho ao nuôi tôm/cá

AF50 Root blower

Motor capacity: 2.2kw

Air flow: 2.6m³/h

Outlet pipe: Φ 60mm

Pressure: 70 ~ 100mmAq

Made in: China

Warranty: 6 months

Function: Provide oxygen for shrimp/fish ponds



Đầu thổi khí AF65

Công suất: 3kw

Lưu lượng khí: 2.0 ~ 3.5m³/h

Đầu ra: 76mm

Áp suất: 0 ~ 3000mmAq

Sản xuất: Trung Quốc

Bảo hành: 6 tháng

Công dụng: Cung cấp oxy cho ao nuôi tôm/cá

AF65 Root blower

Capacity: 3kw

Airflow: 2,0 ~ 3.5m³/h

Outlet pipe: Φ 76mm

Pressure: 0 ~ 3000mmAq

Made in: China

Warranty: 6 months

Function: Provide oxygen for shrimp/fish ponds



Đầu thổi khí AF100

Công suất: 7.5kw

Lưu lượng khí: 4.07 ~ 9.00m³/h

Đầu ra: 114mm

Áp suất: 0 ~ 4000mmAq

Sản xuất: Trung Quốc

Bảo hành: 6 tháng

Công dụng: Cung cấp oxy cho nuôi tôm/cá

AF100 Root blower

Motor capacity: 7.5kw

Air flow: 4.07 ~ 9.00m³/h

Outlet pipe: Φ 114mm

Pressure: 0 ~ 4000mmAq

Made in: China

Warranty: 6 months

Function: Provide oxygen for shrimp/fish ponds

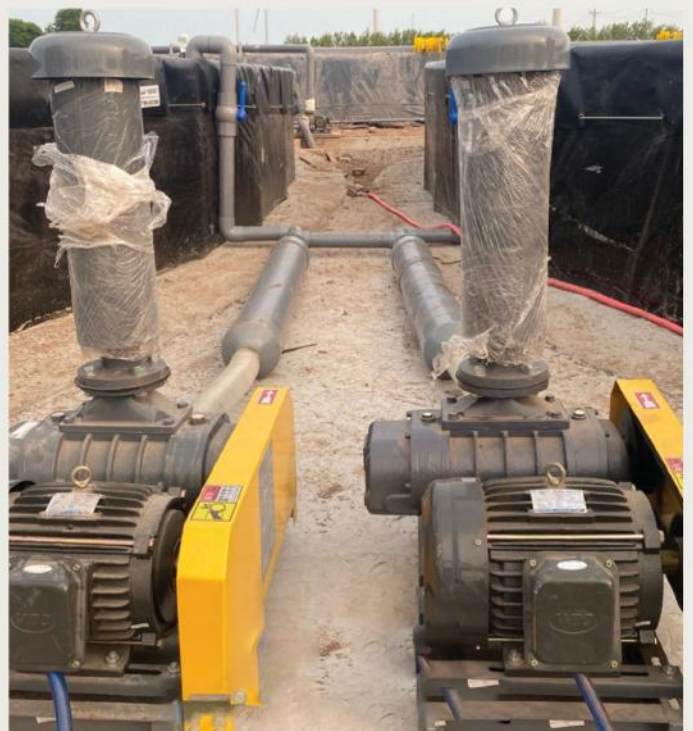




THIẾT BỊ THỦY SẢN SHRIMP/FISH FARM EQUIPMENT



Hình ảnh thực tế sản phẩm Photos for reference





THIẾT BỊ THỦY SẢN SHRIMP/FISH FARM EQUIPMENT



Đầu bơm nước Inox 315 (chưa bao gồm motor)

Công suất: Khuyến dùng motor 30Hp

Cột hút: 10m

Ống hút - đẩy: 315mm

Lưu lượng nước: 800 - 1000m³/h

Chất liệu: Inox 304

Công dụng: Bơm nước cho ao nuôi tôm/cá

Stainless steel pump 315 (excluding motor)

Capacity: Recommended motor 30Hp

Head: 10m

Input - output pipe: Φ 315mm

Waterflow: 800 - 1000m³/h

Material: Stainless steel 304

Function: Pumping water for shrimp/fish ponds



Đầu bơm nước Inox 250 (chưa bao gồm motor)

Công suất: Khuyến dùng motor 20Hp

Cột hút: 10m

Ống hút - đẩy: 250mm

Lưu lượng nước: 700 - 900m³/h

Chất liệu: Inox 304

Công dụng: Bơm nước cho ao nuôi tôm/cá

Stainless steel pump 250 (excluding motor)

Capacity: Recommended motor 20Hp

Head: 10m

Input - output pipe: Φ 250mm

Waterflow: 700 - 900m³/h

Material: Stainless steel 304

Function: Pumping water for shrimp/fish ponds



Đầu bơm nước Inox 200 (chưa bao gồm motor)

Công suất: Khuyến dùng motor 10Hp

Cột hút: 10m

Ống hút - đẩy: 200mm

Lưu lượng nước: 350 - 400m³/h

Chất liệu: Inox 304

Công dụng: Bơm nước cho ao nuôi tôm/cá

Stainless steel pump 200 (excluding motor)

Capacity: Recommended motor 10Hp

Head: 10m

Input - output pipe: Φ 200mm

Waterflow: 350 - 400m³/h

Material: Stainless steel 304

Function: Pumping water for shrimp/fish ponds



Đầu bơm nước Inox 114 (chưa bao gồm motor)

Công suất: Khuyến dùng motor 3Hp

Cột hút: 10m

Ống hút - đẩy: 114mm

Lưu lượng nước: 120 - 150m³/h

Chất liệu: Inox 304

Công dụng: Bơm nước cho ao nuôi tôm/cá

Stainless steel pump 114 (excluding motor)

Capacity: Recommended motor 3Hp

Head: 10m

Input - output pipe: Φ 114mm

Waterflow: 120 - 150m³/h

Material: Stainless steel 304

Function: Pumping water for shrimp/fish ponds



THIẾT BỊ THỦY SẢN SHRIMP/FISH FARM EQUIPMENT



Máy bơm nước biển STP 3000

Công suất: 3Hp
Cột áp tối đa: 18m
Lưu lượng nước: 47m³/h
Điện áp: 220V/50Hz
Ống vào/ra: 60mm/75mm
Công dụng: Bơm nước cho ao nuôi tôm/cá, tưới tiêu, được sử dụng cùng Ventek 301 hoặc Ventek 501

Sea water pump STP 3000

Capacity: 3Hp
Headmax: 18m
Waterflow: 47m³/h
Voltage: 220V/50Hz
Input – output pipe: Φ 60mm/Φ 75mm
Function: Pumping water for shrimp/fish or irrigation ponds, using for Ventek 301 or Ventek 501



Máy bơm nước biển STP 2000

Công suất: 2Hp
Cột áp tối đa: 19m
Lưu lượng nước: 28m³/h
Điện áp: 220V/50Hz
Ống vào/ra: 60mm/60mm
Công dụng: Bơm nước cho ao nuôi tôm/cá, tưới tiêu, được sử dụng cùng Ventek 101 hoặc Ventek 301

Sea water pump STP 2000

Capacity: 2Hp
Headmax: 19m
Waterflow: 28m³/h
Voltage: 220V/50Hz
Input – output pipe: Φ 60mm/Φ 60mm
Function: Pumping water for shrimp/fish or irrigation ponds, using for Ventek 101 or Ventek 301



Máy bơm nước biển STP 1100

Công suất: 1.5Hp
Cột áp tối đa: 18m
Lưu lượng nước: 26m³/h
Điện áp: 220V/50Hz
Ống vào/ra: 60mm/49mm
Công dụng: Bơm nước cho ao nuôi tôm/cá, tưới tiêu, sử dụng cùng Ventek 101

Sea water pump STP 1100

Capacity: 1.5Hp
Headmax: 18m
Waterflow: 26m³/h
Voltage: 220V/50Hz
Input – output pipe: Φ 60mm/Φ 49mm
Function: Pumping water for shrimp/fish or irrigation ponds, using for Ventek 101



Máy bơm lưu lượng

Công suất: 1Hp - 4Hp
Điện áp: 220V - 380V
Đầu ra - vào: 60mm - 114mm
Chất liệu: Vỏ bằng gang, cốt inox
Công dụng: Sử dụng trong việc bơm nước cho ao nuôi tôm/cá

Flow pump

Capacity: 1Hp - 4Hp
Voltage: 220V - 380V
Output – input pipe: Φ 60/114mm
Material: Cast iron and stainless steel
Function: Pumping water for shrimp/fish ponds



THIẾT BỊ THỦY SÀN SHRIMP/FISH FARM EQUIPMENT



Venturi

Kích thước đầu hút khí: 21mm; 34mm; 42mm

Đầu cấp nước ren trong: 34mm

Chất liệu: Nhựa PVC

Công dụng: Sử dụng trong hệ oxy dùng cho ao nuôi tôm/cá

Venturi

Air intake: Φ 21mm; Φ 34mm; Φ 42mm

Threaded water inlet: Φ 34mm

Material: PVC plastic

Function: Used in oxygen system in shrimp/fish ponds



Bít ống nano

Kích thước: 14mm

Chất liệu: Nhựa PP

Công dụng: Sử dụng để bít ống nano trong hệ oxy cho ao nuôi tôm/cá

Nano oxygen tube plug

Dimension: Φ 14mm

Material: PP plastic

Function: Used to plug nano oxygen tube using in shrimp/fish ponds



Đầu nối T

Kích thước: 14mm; 20mm

Chất liệu: Nhựa PP

Công dụng: Sử dụng để nối ống Nano oxy và ống nhựa dẻo trong hệ oxy cho ao nuôi tôm/cá

Connector T

Dimension: Φ 14mm; Φ 20mm

Material: PP plastic

Function: Used to connect oxygen nano tubes and plastic pipes to create oxygen in shrimp/ fish ponds



Giá chia Oxy

Tiện ích: Chia 6 hoặc chia 8

Chất liệu: Nhựa PP

Công dụng: Sử dụng để nối ống Nano oxy và ống nhựa dẻo trong hệ oxy cho ao nuôi tôm/cá

Oxygen divider

Categories: 6 or 8 branches

Material: PP plastic

Function: Used to connect oxygen nano tubes and plastic pipes to create oxygen in shrimp/ fish ponds



F Oxy

Kích thước: 60mm; 90mm

Chất liệu: Nhựa PP

Công dụng: Sử dụng để nối ống Nano oxy và ống nhựa dẻo trong hệ oxy cho ao nuôi tôm/cá

F Oxygen

Dimension: Φ 60mm; Φ 90mm

Material: PP plastic

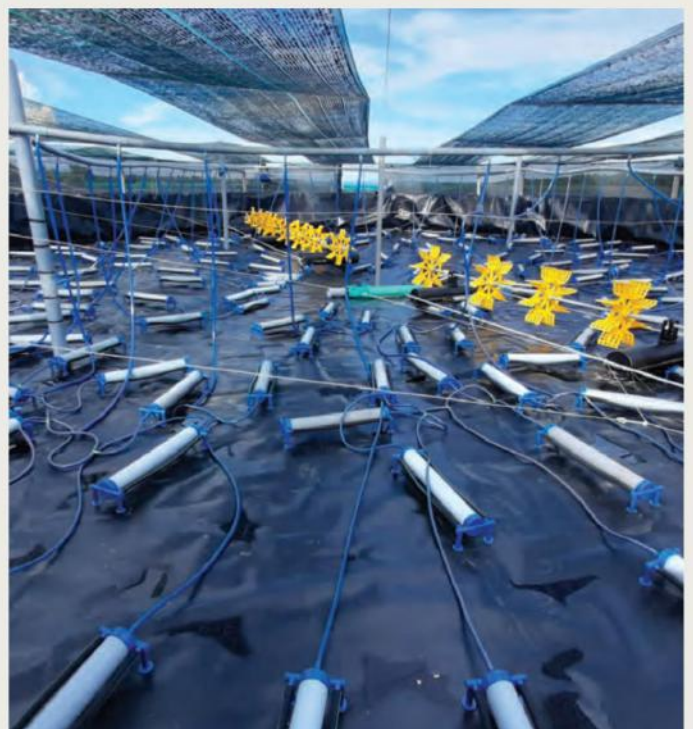
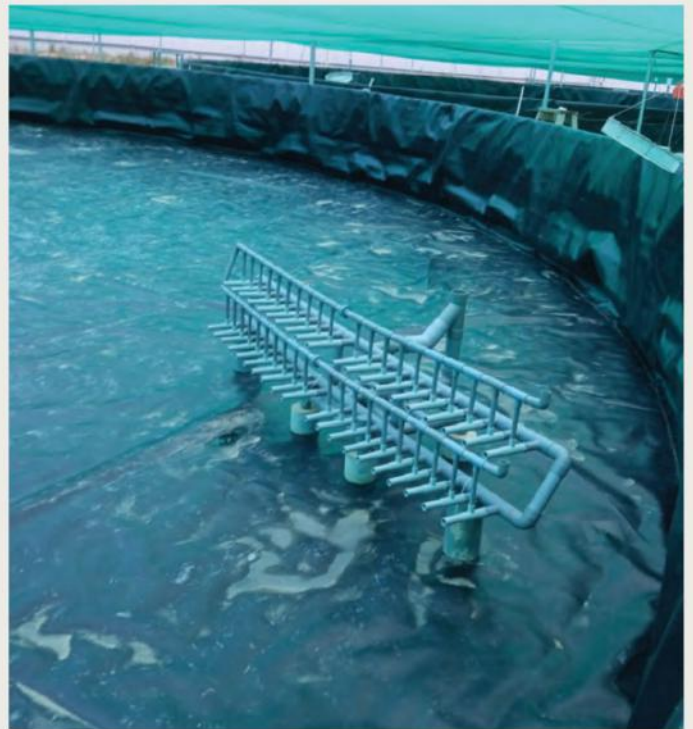
Function: Used to connect oxygen nano tubes and plastic pipes to create oxygen in shrimp/ fish ponds



THIẾT BỊ THỦY SẢN SHRIMP/FISH FARM EQUIPMENT



Hình ảnh thực tế sản phẩm Photos for reference





THIẾT BỊ THÙY SẢN SHRIMP/FISH FARM EQUIPMENT



Van khởi thủy

Kích thước: 16mm; 20mm

Chất liệu: Nhựa PP

Công dụng: Sử dụng trong hệ oxy dùng cho ao nuôi tôm/cá

Air valve

Dimension: Φ 16mm; Φ 20mm

Material: PP plastic

Function: Used in oxygen system in shrimp/fish ponds



Ống nano Oxy

Kích thước: 20/14mm; 23/14mm; 25/14mm

Chất liệu: Cao su tổng hợp

Chiều dài: 100m/cuộn

Công dụng: Dùng để khuếch tán oxy trong hệ oxy cho ao nuôi tôm/cá

Nano oxygen tube

Dimension: Φ 20/14 mm; Φ 23/14 mm; Φ 25/14 mm

Material: Synthetic rubber

Length: 100m/roll

Function: Used to diffuse oxygen in oxygen system for shrimp/fish ponds



Ống nhựa dẻo

Kích thước: 14mm; 20mm

Chất liệu: Nhựa PVC đan lưới chỉ Polyester

Công dụng: Dùng để làm ống dẫn khí trong hệ oxy cho ao nuôi tôm/cá

Plastic pipe

Dimension: Φ 14mm; Φ 20mm

Material: PVC mesh-reinforced polyester

Function: Used as air supply pipes in oxygen system for shrimp/fish ponds



Cấu trúc nhựa trắng

Chất liệu: HDPE

Đường kính: 4mm

Màu sắc: Màu trắng

Công dụng: Căng làm mái che cho ao nuôi tôm/cá

White plastic wire

Material: HDPE

Diameter: Φ 4mm

Color: White

Function: Stretch as a roof for shrimp/fish ponds



Van nhựa uPVC

Kích thước: 49mm - 200mm

Chất liệu: Hỗn hợp 2 loại nhựa PVC và ABS

Công dụng: Sử dụng để làm van khóa nước cho ao nuôi tôm/cá

uPVC plastic valve

Dimension: Φ 49mm - Φ 200mm

Material: Mixture of PVC and ABS plastic

Function: As a valve to lock water for shrimp/fish ponds



THIẾT BỊ THÙY SẢN SHRIMP/FISH FARM EQUIPMENT



Thiết bị báo động mất/có điện và oxy

Tiện ích: Sử dụng pin 9V/phích cắm Báo động bằng còi và đèn nhấp nháy

Chất liệu: Nhựa PP

Công dụng: Báo động khi hồ nuôi tôm/cá mất khí (oxy) và điện áp

Oxygen & electricity alarm device

Utility: Operate by 9V battery plug, alarm with buzzer, flashing lights

Material: PP plastic

Function: Alert when shrimp or fishponds lose oxygen and electricity



Lú bắt tôm

Tiện ích: Dùng ao nuôi tôm công nghiệp, có nhiều kích thước

Kích thước: (30 x 20 x 800) cm, 4.5kg

Công dụng: Dùng để sang tôm, thu hoạch tằm bỏ tôm nhỏ (tằm size)

Shrimp trap

Utility: Used in shrimp ponds, variety of dimension for shrimp sizes

Dimensions: (30 x 20 x 800) cm, 4.5kg

Function: Transfer and harvest variety sizes of shrimp...



Túi lọc nước

Chất liệu: Vải PP không dệt, dày 2mm

Lỗ lọc: 50 - 60 microns
May theo kích thước yêu cầu

Công dụng: Giúp lọc sạch nước trước khi bơm vào ao nuôi.
Lọc trứng cá, tảo, các chất lơ lửng,...

Water filter bag

Material: 2mm non-woven PP fabric

Thickness: 50 - 60 microns, tailored according to requirement

Function: Clean the water before pumping into pond
Filter fish eggs, crabs, algae or suspended substances,.



Lưới lan

Độ che phủ: 60% hoặc 70%

Kích thước: (2 x 100)m hoặc (4 x 50)m

Màu sắc: Xanh lá cây hoặc đen

Sản xuất: Thái Lan

Công dụng: Dùng che nắng cho hồ ương/hồ nuôi tôm hoặc cá

Shade

Coverage: 60% or 70%

Size: (2 x 100)m or (4 x 50)m

Color: Green or black

Made in: Thailand

Function: Sunshade for nursery pond, shrimp/fishponds/grow-out ponds



THIẾT BỊ THỦY SẢN SHRIMP/FISH FARM EQUIPMENT



Bộ sạc tuabin

Công suất: 2Hp hoặc 3Hp

Bộ bao gồm: Thân tuabin, phao tròn

Điện áp: 220V - 380V

Công dụng: Cung cấp oxy cục bộ cho ao nuôi tôm/cá
Dễ lắp đặt và di chuyển khi cần thiết

Set of turbine aerator

Capacity: 2Hp or 3Hp

Set includes: Turbine body, paddles

Voltage: 220V - 380V

Functions: Provide localized oxygen for shrimp/fish ponds
Easy to install and relocate



Máy trộn thức ăn

Chất liệu: Inox

Năng suất: 70kg/giờ

Công suất: 1.5Hp, vòng tua 1450 vòng/phút

Kích thước: (52 x 70 x 102) cm

Điện áp: 220V

Công dụng: Trộn thức ăn cho tôm/cá trong Nuôi trồng thủy sản

Feed mixer machine

Material: Stainless steel

Productivity: 70kg/hour

Capacity: motor 1.5Hp, 1450 rpm

Dimension: (52 x 70 x 102) cm

Voltage: 220V

Function: Mixing shrimp/fish feed



Máy cho tôm ăn tự động

Chất liệu: Nhựa PP và ABS

Tiện ích: Có thắng tự động

Điện áp: 220V

Thể tích thùng chứa: 50 lít

Công dụng: Cho tôm ăn, hẹn giờ tự động, tiết kiệm thời gian và nhân công
Điều chỉnh được tốc độ phun nhanh, chậm theo ý muốn

Auto feeding machine

Material: PP and ABS plastic

Utility: Automatic brake

Voltage: 220V

Container volume: 50 liters

Functions: Feeding shrimp, automatic timer, saving time and labor
Adjustable feeding speed according to preference



THIẾT BỊ THỦY SẢN SHRIMP/FISH FARM EQUIPMENT



Hình ảnh thực tế sản phẩm Photos for reference





THIẾT BỊ THỦY SẢN SHRIMP/FISH FARM EQUIPMENT



Máy tạo oxy 3 lít/phút Aqua-OX03

Nồng độ Oxy: ~95%
Áp dụng khí đầu ra: ~1Bar
Lưu lượng khí: 03 lít/phút
Điện áp: 220VAC/50Hz
Kích thước: (47x44,5x23) cm
Công dụng: Cung cấp oxy tốt nhất dành cho tôm/cá giúp rút size nhanh

Oxygen Generator Aqua-OX03

Oxygen concentration: ~95%
Apply output gas: ~ 1 Bar
Gas flow rate: 03 liters/minute
Voltage: 220VAC/50Hz
Dimensions: (47x44,5x23) cm
Usage: Provide the best oxygen for supporting shrimp/fish, to grow quickly



Máy tạo oxy 5 lít/phút Aqua-OX05

Nồng độ Oxy: ~95%
Áp dụng khí đầu ra: ~1Bar
Lưu lượng khí: 05 lít/phút
Điện áp: 220VAC/50Hz
Kích thước: (50x45x23) cm
Công dụng: Cung cấp oxy tốt nhất dành cho tôm/cá giúp rút size nhanh

Oxygen Generator Aqua-OX05

Oxygen concentration: ~95%
Apply output gas: ~ 1 Bar
Gas flow rate: 05 liters/minute
Voltage: 220VAC/50Hz
Dimensions: (50x45x23) cm
Usage: Provide the best oxygen for supporting shrimp/fish, to grow quickly



Máy tạo oxy 8 lít/phút Aqua-OX08

Nồng độ Oxy: ~95%
Áp dụng khí đầu ra: ~1Bar
Lưu lượng khí: 08 lít/phút
Điện áp: 220VAC/50Hz
Kích thước: (50x54,5x25) cm
Công dụng: Cung cấp oxy tốt nhất dành cho tôm/cá giúp rút size nhanh

Oxygen Generator Aqua-OX08

Oxygen concentration: ~95%
Apply output gas: ~ 1 Bar
Gas flow rate: 08 liters/minute
Voltage: 220VAC/50Hz
Dimensions: (50x54,5x25) cm
Usage: Provide the best oxygen for supporting shrimp/fish, to grow quickly

Hình ảnh thực tế sản phẩm Photos for reference





THIẾT BỊ THỦY SẢN SHRIMP/FISH FARM EQUIPMENT



Cầu ngang

Kích thước: (1.12x9x44) cm

Chất liệu: Nhựa PP

Công dụng: Kết hợp với ống PVC sử dụng trong hệ giàn quạt dùng cho ao nuôi tôm, cá. Không cần sử dụng phao truyền thống, nhỏ gọn, tiện lợi di chuyển mọi nơi, tiết kiệm chi phí đầu tư, chi phí vận hành.

Black Float

Dimensions: (1.12x9x44) cm

Material: PP plastic

Function: Combined with PVC pipes, used in the paddle wheel system for shrimp and fish ponds. No need for traditional floats, compact, convenient to move anywhere, saves investment and operational costs.



Chân cầu nhá

Kích thước: (57x7x1.61) cm

Chất liệu: Nhựa PP

Công dụng: Làm đế dựng khung cho chân cầu nhá trại nuôi tôm, đặt máy cho tôm ăn. Sản phẩm gọn, nhẹ và bền bỉ theo thời gian, dễ dàng thay thế, vận chuyển.

Bridge pier

Dimensions: (57x7x1.61) cm

Material: PP plastic

Function: Make the base for the frame of shrimp farm's bridge, set up the machine for auto feeding machine. Lightweight and durable, easy to replace and transport.



Vỉ chân cầu nhá

Kích thước: (80x40x3) cm

Chất liệu: Nhựa PP

Công dụng: Để làm cầu nhá, chống chịu được thời tiết, nước mặn và nước ngọt. Các lỗ nhỏ trên vỉ nhựa giúp hạn chế việc thức ăn đọng lại trên cầu nhá.

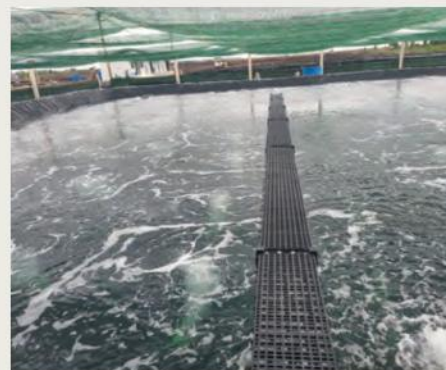
Bridge panel

Dimensions: (80x40x3) cm

Material: PP plastic

Function: To make the bridge, resistant to weather, saltwater and freshwater. The small holes on panel help prevent from accumulating.

Hình ảnh thực tế sản phẩm Photos for reference





THIẾT BỊ THỦY SẢN SHRIMP/FISH FARM EQUIPMENT



Băng keo Flex Tape 10cm

Kích thước: (10 x 150) cm

Xuất xứ: Mỹ

Tiện ích: Sử dụng trực tiếp dưới nước

Công dụng: Sử dụng để vá vết thủng/rách của bạt HDPE, PVC...

Sử dụng dán khô hoặc dưới nước
Cam kết sản phẩm hàng chính hãng rõ ràng và nguồn gốc xuất xứ

Flex Tape 10cm

Size: (10 x 150) cm

Made in: USA

Utility: Direct underwater use

Functions: Used for patching/repairing punctures/tears in HDPE liner, PVC...

Can be applied dry or underwater
Product has the Certificate of Origin



Băng keo Flex Tape 20cm

Kích thước: (20 x 150) cm

Xuất xứ: Mỹ

Tiện ích: Sử dụng trực tiếp dưới nước

Công dụng: Sử dụng để vá vết thủng/rách của bạt HDPE, PVC...

Sử dụng dán khô hoặc dưới nước
Cam kết sản phẩm hàng chính hãng rõ ràng và nguồn gốc xuất xứ

Flex Tape 20cm

Size: (20 x 150) cm

Made in: USA

Utility: Direct underwater use

Functions: Used for patching/repairing punctures/tears in HDPE liner, PVC...

Can be applied dry or underwater
Product has the Certificate of Origin



Băng keo Flex Tape 30cm

Kích thước: (30 x 300) cm

Xuất xứ: Mỹ

Tiện ích: Sử dụng trực tiếp dưới nước

Công dụng: Sử dụng để vá vết thủng/rách của bạt HDPE, PVC...

Sử dụng dán khô hoặc dưới nước
Cam kết sản phẩm hàng chính hãng rõ ràng và nguồn gốc xuất xứ

Flex Tape 30cm

Size: (30 x 300) cm

Made in: USA

Utility: Direct underwater use

Functions: Used for patching/repairing punctures/tears in HDPE liner, PVC...

Can be applied dry or underwater
Product has the Certificate of Origin





THIẾT BỊ THỦY SẢN SHRIMP/FISH FARM EQUIPMENT



Hình ảnh thực tế sản phẩm Photos for reference



WELCOME TO AQUA MINA - VIET NAM WE WORK FOR YOUR SUCCESS

Chào mừng Quý khách đã đến với Aqua Mina, Chúng tôi làm việc vì sự thành công của Bạn





THIẾT BỊ THỦY SẢN SHRIMP/FISH FARM EQUIPMENT



GIẢI THƯỞNG

DOANH NGHIỆP SẢN XUẤT THIẾT BỊ THỦY SẢN
TỐT NHẤT TẠI VIETSTOCK 2023



AWARD

BEST AQUACULTURE EQUIPMENT MANUFACTURER
AT VIETSTOCK 2023



GIẢI THƯỞNG

TỔNG CỤC TRƯỞNG TỔNG CỤC THỦY SẢN
TRAO GIẢI NHẤT CHO AQUA MINA - GIAN HÀNG
ĐẸP NHẤT, SẢN PHẨM TỐT NHẤT TẠI
VIETSHRIMP 2023

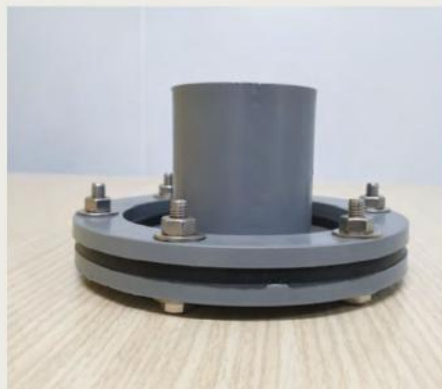


AWARD

DR. TRAN DINH LUAN - DIRECTOR GENERAL OF
FISHERIES DIRECTORATE PRESENTED AN AWARD
OF THE MOST ATTRACTIVE HI-TECH BOOTH FOR
AQUA MINA AT VIETSHRIMP 2023



MẶT BÍCH KÉP DRAINAGE HOLE



Mặt bích kép Fi 49/60/63mm

Ống thoát: 49mm/60mm/63mm

Chiều cao: 65mm/75mm/75mm

Chất liệu: Nhựa PVC, 2 Ram và 1 Ron cao su, liên kết bằng bulong inox 304

Công dụng: Liên kết bạt HDPE và ống PVC trong ao lót bạt nuôi tôm/cá/ chứa nước....

Drainage hole Φ 49/60/63mm

Drainage pipe: Φ 49mm/ Φ 60mm/ Φ 63mm

Height: 65mm/75mm/75mm

Material: PVC plastic, 2 spacers, 1 rubber gasket, connected by stainless steel bolts 304

Function: Connect HDPE liner and PVC pipes shrimp/fish ponds or water storage...



Mặt bích kép Fi 90/110/114mm

Ống thoát: 90mm/110mm/114mm

Chiều cao: 80mm/85mm/85mm

Chất liệu: Nhựa PVC, 2 Ram và 1 Ron cao su, liên kết bằng bulong inox 304

Công dụng: Liên kết bạt HDPE và ống PVC trong ao lót bạt nuôi tôm/cá/ chứa nước....

Drainage hole Φ 90/110/114mm

Drainage pipe: Φ 90mm/ Φ 110mm/ Φ 114mm

Height: 80mm/85mm/85mm

Material: PVC plastic, 2 spacers, 1 rubber gasket, connected by stainless steel bolts 304

Function: Connect HDPE liner and PVC pipes shrimp/fish ponds or water storage...



Mặt bích kép Fi 140/160/168mm

Ống thoát: 140mm/160mm/168mm

Chiều cao: 85mm/125mm/125mm

Chất liệu: Nhựa PVC, 2 Ram và 1 Ron cao su, liên kết bằng bulong inox 304

Công dụng: Liên kết bạt HDPE và ống PVC trong ao lót bạt nuôi tôm/cá/ chứa nước....

Drainage hole Φ 140/160/168mm

Drainage pipe: Φ 140mm/ Φ 160mm/ Φ 168mm

Height: 85mm/125mm/125mm

Material: PVC plastic, 2 spacers, 1 rubber gasket, connected by stainless steel bolts 304

Function: Connect HDPE liner and PVC pipes shrimp/fish ponds or water storage...



Mặt bích kép Fi 200mm

Ống thoát: 200mm

Chiều cao: 158mm

Chất liệu: Nhựa PVC, 2 Ram và 1 Ron cao su, liên kết bằng bulong inox 304

Công dụng: Liên kết bạt HDPE và ống PVC trong ao lót bạt nuôi tôm/cá/ chứa nước....

Drainage hole Φ 200mm

Drainage pipe: Φ 200mm

Height: 158mm

Material: PVC plastic, 2 spacers, 1 rubber gasket, connected by stainless steel bolts 304

Function: Connect HDPE liner and PVC pipes shrimp/fish ponds or water storage...



MẶT BÍCH KÉP DRAINAGE HOLE



Hình ảnh thực tế sản phẩm
Photos for reference





MẶT BÍCH KÉP DRAINAGE HOLE



**🛡️ BẢO HÀNH
SẢN PHẨM
TRONG 60 THÁNG**

**🛡️ WARRANTY
IN 60-MONTH-WARRANTY**



🏠 THÔNG TIN SẢN PHẨM:

- ĐA DẠNG KÍCH THƯỚC TỪ 49MM đến 200MM
- LIÊN KẾT BẰNG BULONG INOX 304 CHẤT LƯỢNG CAO, KHÔNG LO GỈ SÉT, CHẤT LIỆU NHỰA PVC CAO CẤP VÀ DÀY DẶN

🏠 PRODUCT INFORMATION

- VARIETY OF SIZES
- HIGH-QUALITY AND ANTI-RUSTED STAINLESS STEEL 304 BOLTS, PREMIUM AND THICK PVC PLASTIC

🛠️ ƯU ĐIỂM SẢN PHẨM:

- LẮP ĐẶT DỄ DÀNG NHANH CHÓNG
- PHÙ HỢP DÙNG CHO THOÁT NƯỚC AO TRÒN, AO ĐẤT
- NHỎ GỌN, GIAO HÀNG TOÀN QUỐC

🛠️ PRODUCT ADVANTAGES

- INSTALLATION AND CONSTRUCTION ARE QUICK AND EASY
- IDEAL FOR ROUND TANKS AND EARTHEN PONDS
- COMPACT, NATIONWIDE DELIVERY





HỔ SIPHON COMPOSITE COMPOSITE SIPHON HOLE



Hổ siphon composite 0.6m

Đường kính ngoài: 0.6m

Đường kính trong: 0.44m

Chiều cao thân: 0.32m

Ống thoát: Fi 114/140mm

Công dụng: Dùng để thoát nước thải cho ao nuôi tôm, cá, ao bạt, ao tròn nổi

Composite siphon hole 0.6m

Outer diameter: 0.6m

Inner diameter: 0.44m

+ Body height: 0.32m

Drainage pipe: Φ 114/140mm

Function: Used for draining wastes for shrimp/fish ponds, liner-ponds, and round tanks



Hổ siphon composite 1.2m

Đường kính ngoài: 1.2m

Đường kính trong: 1m

Chiều cao thân: 0.65m

Ống thoát: Fi 140/168mm

Công dụng: Dùng để thoát nước thải cho ao nuôi tôm, cá, ao bạt, ao tròn nổi

Composite siphon hole 1.2m

Outer diameter: 1.2m

Inner diameter: 1m

+ Body height: 0.65m

Drainage pipe: Φ 140/168mm

Function: Used for draining wastes for shrimp/fish ponds, liner-ponds, and round tanks



Hổ siphon composite 1.6m

Đường kính ngoài: 1.6m

Đường kính trong: 1.4m

Chiều cao thân: 0.8m

Ống thoát: Fi 168/200mm

Công dụng: Dùng để thoát nước thải cho ao nuôi tôm, cá, ao bạt, ao tròn nổi

Composite siphon hole 1.6m

Outer diameter: 1.6m

Inner diameter: 1.4m

+ Body height: 0.8m

Drainage pipe: Φ 168/200mm

Function: Used for draining wastes for shrimp/fish ponds, liner-ponds, and round tanks



BỒN COMPOSITE COMPOSITE TANK



Bồn composite 500l

Đường kính: 1m

Chiều cao thẳng đứng: 0.75m

Chiều cao chân: 0.3m

Thể tích: 500 lít

Công dụng: Ấp cá giống, ủ vi sinh, ương tôm giống, ủ khoáng

Composite tank 500l

Diameter: 1m

Vertical height: 0.75m

Tank leg: 0.3m

Volume: 500 liters

Function: Nursery for fish fries, microbial fermentation, shrimp seed, mineral incubation



Bồn composite 1000l

Đường kính: 1.32m

Chiều cao thẳng đứng: 0.75m

Chiều cao chân: 0.3m

Thể tích: 1000 lít

Công dụng: Dùng để chứa, nuôi và vận chuyển tôm/cá, ấp Artemia

Composite tank 1000l

Diameter: 1.32m

Vertical height: 0.75m

Tank leg: 0.3m

Volume: 1000 liters

Function: Storage water, raising, transferring and hatching Artemia



Bồn composite 5m³

Đường kính: 2.5m

Chiều cao thẳng đứng: 1m

Chiều cao chân: 0.3m

Thể tích: 5m³

Công dụng: Dùng để chứa, nuôi và vận chuyển tôm/cá, ấp Artemia

Composite tank 5m³

Diameter: 2.5m

Vertical height: 1m

Tank leg: 0.3m

Volume: 5m³

Function: Storage water, raising, transferring and hatching Artemia



HỐ SIPHON COMPOSITE - BỒN COMPOSITE
COMPOSITE SIPHON HOLE - COMPOSITE TANK



Hình ảnh thực tế sản phẩm Photos for reference





**HỐ SIPHON COMPOSITE - BỒN COMPOSITE
COMPOSITE SIPHON HOLE - COMPOSITE TANK**



**🛡️ BẢO HÀNH
SẢN PHẨM
TRONG 12 THÁNG**

**🛡️ WARRANTY
IN 12-MONTH
WARRANTY**



🏠 THÔNG TIN SẢN PHẨM:

- ĐA DẠNG KÍCH THƯỚC
- SẢN XUẤT THEO YÊU CẦU TỪ KHÁCH HÀNG
- CHỊU ĐƯỢC MÔI TRƯỜNG NƯỚC MẶN, THỜI TIẾT NGHIỆT

🏠 PRODUCT INFORMATION:

- VARIETY OF SIZES
- CUSTOMIZED ACCORDING TO REQUIREMENT
- WITHSTAND SEAWATER ENVIRONMENTS AND HARSH WEATHER CONDITIONS

👉 ƯU ĐIỂM SẢN PHẨM:

- ĐỘ BỀN CAO, LẮP ĐẶT DỄ DÀNG NHANH CHÓNG
- VỚI BỒN COMPOSITE ỨNG DỤNG TRONG VIỆC ẤP CÁ CÁ GIỐNG/ARTEMIA, Ủ VI SINH...
- VỚI HỐ SIPHON COMPOSITE GIÚP XẢ THẢI HIỆU QUẢ
- VẬN HÀNH DỄ DÀNG, GIAO HÀNG TOÀN QUỐC

👉 PRODUCT ADVANTAGES:

- HIGH DURABILITY, QUICK AND EASY INSTALLATION
- COMPOSITE TANK: FISH BREEDING, FISH FRY/ARTEMIA, AND MICROBIAL CULTIVATION
- COMPOSITE SIPHON HOLE: EFFECTIVE WASTE DISPOSAL
- EASY OPERATION, NATIONWIDE DELIVERY





VAN CỔNG DAO HDPE KNIFE GATE VALVE HDPE



Fi 60/63/90mm

Cân nặng: 3.0kg/3.5kg/4.0kg

Kích thước: 60mm/63mm/90mm

Chất liệu: HDPE và inox 304

Chiều rộng/cao: 15cm/30cm
17cm/46cm, 19cm/56cm

Công dụng: Liên kết ống PVC làm van khóa nước dùng trong nuôi tôm/cá

Φ 60/63/90mm

Weight: 3.0kg/3.5kg/4.0kg

Diameter: Φ 60mm/Φ 63mm/Φ 90mm

Material: HDPE and stainless steel 304

Width/height: 15cm/30cm
17cm/46cm, 19cm/56cm

Function: Connect PVC pipes as a valve water in shrimp/fish ponds



Fi 110/114/140/160/168mm

Cân nặng: 5.0kg/5.3kg/6.0kg/8.0kg/6.2kg

Kích thước: 110mm/114mm/140mm/160mm/168mm

Chất liệu: HDPE và inox 304

Chiều rộng/cao: 20cm/53cm
25cm/64cm, 25cm/66cm, 21cm/86cm

Công dụng: Liên kết ống PVC làm van khóa nước dùng trong nuôi tôm/cá

Φ 110/114/140/160/168mm

Weight: 5.0kg/5.3kg/6.0kg/8.0kg/6.2kg

Diameter: Φ 110mm/Φ 114mm/Φ 140mm/
Φ 160mm/Φ 168mm

Material: HDPE and stainless steel 304

Width/height: 20cm/53cm
25cm/64cm, 25cm/66cm, 21cm/86cm

Function: Connect PVC pipes as a valve water in shrimp/fish ponds



Fi 200/250mm

Cân nặng: 13kg/18kg

Kích thước: 200mm/250mm

Chất liệu: HDPE và inox 304

Chiều rộng/cao: 30cm/88cm
40cm/98cm

Công dụng: Liên kết ống PVC làm van khóa nước dùng trong nuôi tôm/cá

Φ 200/250mm

Weight: 13kg/18kg

Diameter: Φ 200mm/Φ 250mm

Material: HDPE and stainless steel 304

Width/height: 30cm/88cm
40cm/98cm

Function: Connect PVC pipes as a valve water in shrimp/fish ponds



Fi 315/400mm

Cân nặng: 37kg/63kg

Kích thước: 315mm/400mm

Chất liệu: HDPE và inox 304

Chiều rộng/cao: 110cm/140cm
120cm/158cm

Công dụng: Liên kết ống PVC làm van khóa nước dùng trong nuôi tôm/cá

Φ Fi 315/400mm

Weight: 37kg/63kg

Diameter: Φ 315mm/Φ 400mm

Material: HDPE and stainless steel 304

Width/height: 110cm/140cm
120cm/158cm

Function: Connect PVC pipes as a valve water in shrimp/fish ponds



VAN CỔNG DAO HDPE KNIFE GATE VALVE HDPE



Hình ảnh thực tế sản phẩm
Photos for reference





VAN CỔNG DAO HDPE KNIFE GATE VALVE HDPE



**🛡️ BẢO HÀNH
SẢN PHẨM
TRONG 24 THÁNG**

**🛡️ WARRANTY
IN 24-MONTH
WARRANTY**



🏠 THÔNG TIN SẢN PHẨM:

- ĐA DẠNG KÍCH THƯỚC TỪ FI 63MM ĐẾN 400MM
- TAY VAN LÀM TỪ INOX 304 CAO CẤP, THÂN VAN LÀM TỪ TẤM HDPE SIÊU BỀN, CHẮC CHẴN THEO THỜI GIAN
- TỐI ƯU LƯU LƯỢNG NƯỚC HƠN 50% SO VỚI VAN PVC TRUYỀN THỐNG

🏠 PRODUCT INFORMATION:

- VARIETY OF DIAMETER FROM Φ 63MM TO Φ 400MM
- THE VALVE HANDLE IS MADE OF STAINLESS STEEL 304, VALVE BODY IS MADE FROM ULTRA-DURABLE HDPE SHEETS OVER TIME
- OPTIMIZING WATERFLOW BY OVER 50% COMPARED TO TRADITIONAL PVC VALVES

👉 ƯU ĐIỂM SẢN PHẨM:

- LẮP ĐẶT DỄ DÀNG NHANH CHÓNG
- PHÙ HỢP DÙNG CHO HỆ THỐNG THOÁT NƯỚC NUÔI THỦY SẢN
- GIAO HÀNG TOÀN QUỐC

👉 PRODUCT ADVANTAGES:

- INSTALLATION AND CONSTRUCTION ARE QUICK AND EASY
- IDEAL FOR USE IN AQUACULTURE DRAINAGE SYSTEMS
- NATIONWIDE DELIVERY





ĐẦU PHUN VI BỌT KHÍ VENTEK VENTEK NANO BUBBLE OXYGEN



Ventek HSN101

Cân nặng: 320g

Kích thước: (14,3x6x6) cm

Ống nước cấp: 42mm

Chất liệu: POM màu đen/SS316

Cỡ hạt khí thiết kế: 1.6µm

Lưu lượng bơm: 6m³/h

Tỉ lệ khí/phút: 1.5l/m

Công dụng: Cung cấp oxy cho ao nuôi tôm cá mật độ cao hiệu quả nhất
Giúp cho tôm/cá lớn nhanh hơn trong giai đoạn tăng trọng

Ventek HSN101

Weight: 320g

Dimension: (14,3x6x6) cm

Inlet pipe: Φ 42mm

Material: Black POM plastic/SS316

Customized-bubble size: 1.6 µm

Pump waterflow: 6m³/h

Airflow rate: 1.5 liters/min

Functions: Providing high-density oxygen to shrimp/fish ponds effectively
Aiding in faster growth of shrimp/fish during the harvest



Ventek HSN301

Cân nặng: 740g

Kích thước: (19,7x8x8) cm

Ống nước cấp: 60mm

Chất liệu: POM màu đen/SS316

Cỡ hạt khí thiết kế: 1.6µm

Lưu lượng bơm: 18m³/h

Tỉ lệ khí/phút: 1l/m

Công dụng: Cung cấp oxy cho ao nuôi tôm cá mật độ cao hiệu quả nhất.
Giúp cho tôm/cá lớn nhanh hơn trong giai đoạn tăng trọng

Ventek HSN301

Weight: 740g

Dimension: (19,7x8x8) cm

Water supply pipe: Φ 60mm

Material: Black POM plastic/SS316

Customized-bubble size: 1.6 µm

Pump waterflow: 18m³/h

Airflow rate: 1 liter/min

Functions: Providing high-density oxygen to shrimp/fish ponds effectively
Aiding in faster growth of shrimp/fish during the harvest



Ventek HSN501

Cân nặng: 800g

Kích thước: (22,3x8,4x8,4) cm

Ống nước cấp: 76mm

Chất liệu: POM màu đen/SS316

Cỡ hạt khí thiết kế: 1.6µm

Lưu lượng bơm: 30m³/h

Tỉ lệ khí/phút: 1l/m

Công dụng: Cung cấp oxy cho ao nuôi tôm cá mật độ cao hiệu quả nhất
Giúp cho tôm/cá lớn nhanh hơn trong giai đoạn tăng trọng

Ventek HSN501

Weight: 800g

Dimension: (22,3x8,4x8,4) cm

Water supply pipe: Φ 76mm

Material: Black POM plastic/SS316

Customized-bubble size: 1.6 µm

Pump waterflow: 30m³/h

Airflow rate: 1 liter/min

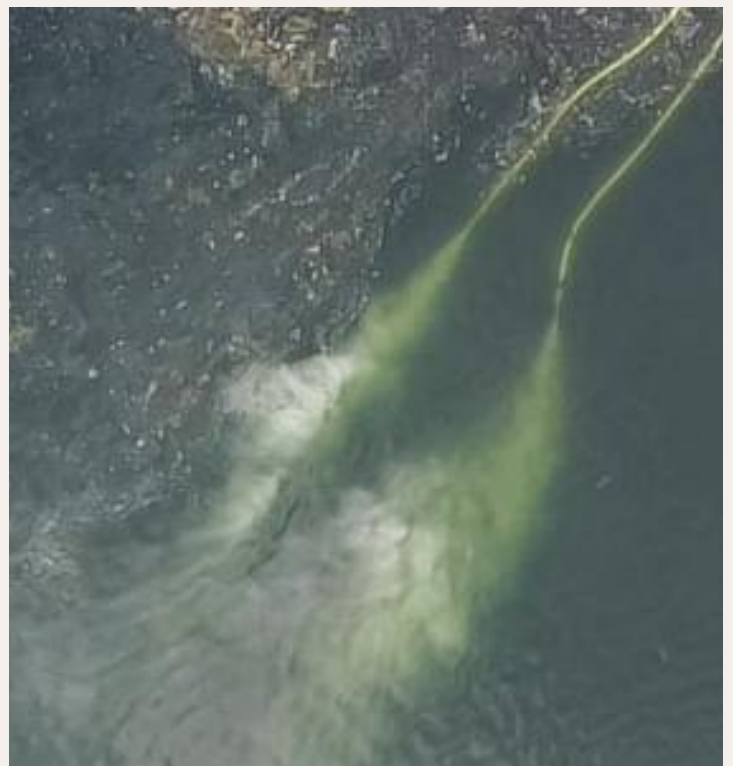
Functions: Providing high-density oxygen to shrimp/fish ponds effectively
Aiding in faster growth of shrimp/fish during the harvest



ĐẦU PHUN VI BỌT KHÍ VENTEK VENTEK NANO BUBBLE OXYGEN



Hình ảnh thực tế sản phẩm Photos for reference





ĐẦU PHUN VI BỌT KHÍ VENTEK VENTEK NANO BUBBLE OXYGEN



**✓ BẢO HÀNH
SẢN PHẨM
TRONG 36 THÁNG**

**✓ WARRANTY
IN 36-MONTH
WARRANTY**

THÔNG TIN SẢN PHẨM:

- TẠO RA BỌT KHÍ CHỈ 1.6 MICROMET TỎN TẠI TRONG NƯỚC LÊN ĐẾN 30 PHÚT
- GIÚP HÒA TAN OXY VÀO NƯỚC GIỮ OXY Ở MỨC HIỆU QUẢ CAO NHẤT
- TIẾT KIỆM CHI PHÍ ĐẦU TƯ HƠN 50% SO VỚI HỆ OXY ĐÁY TRUYỀN THỐNG
- LẮP ĐẶT, THI CÔNG DỄ DÀNG NHANH CHÓNG
- GIAO HÀNG TOÀN QUỐC

PRODUCT ADVANTAGES:

- GENERATING MICROBUBBLES MEASURING AT 1.6 MICROMETERS, REMAINING IN THE WATER UP TO 30 MINUTES
- AIDING DISSOLVED OXYGEN INTO THE WATER TO SUSTAIN OPTIMAL LEVELS
- COST SAVINGS OF OVER 50% COMPARED TO TRADITIONAL BOTTOM OXYGENATION SYSTEMS
- EASY AND QUICK INSTALLATION
- NATIONWIDE DELIVERY

VIỆN KHOA HỌC VÀ CÔNG NGHỆ QUÂN SỰ
ACADEMY OF MILITARY SCIENCE AND TECHNOLOGY
VIỆN HÓA HỌC-VẬT LIỆU
INSTITUTE OF CHEMISTRY AND MATERIAL

Địa chỉ/Addr: Số 17, phố Hoàng Sâm, Cầu Giấy, Hà Nội
Điện thoại/Tele: 069.516.163
Fax: 024 - 37364987
Website: <http://viettqh.vn>

Số/No: 27-KQPT-VHHVL

BÁO CÁO PHÂN TÍCH/KIỂM TRA
TEST/ANALYSIS REPORT

Trang/Page: 1/1

1. Khách hàng/Customer:	Nguyễn Thanh Sơn, Lê Văn Tuấn	4. Số lượng mẫu/Quantity:	01
2. Địa chỉ/Address:	Công ty cổ phần Huetronics, Việt Nam	6. Ngày nhận mẫu/Date of request:	18/7/2023
3. Tên mẫu/Sample's name:	Vi bọt khí HSN_ độ mịn 10 %	7. Thiết bị/Equipment:	Horiba LA950-V2
5. Phương pháp/Method:	Xác định kích thước vi bọt khí bằng tán xạ Laser	8. Ngày trả kết quả/Date of issue:	20/7/2023
9. Địa điểm thực hiện	Viện Hóa học-Vật liệu	10. Ngày thực hiện/Tested date:	18/7/2023

Performance location:

Kết quả phân tích của các mẫu trên được trình bày dưới đây/The analysis results of above samples are as follows:

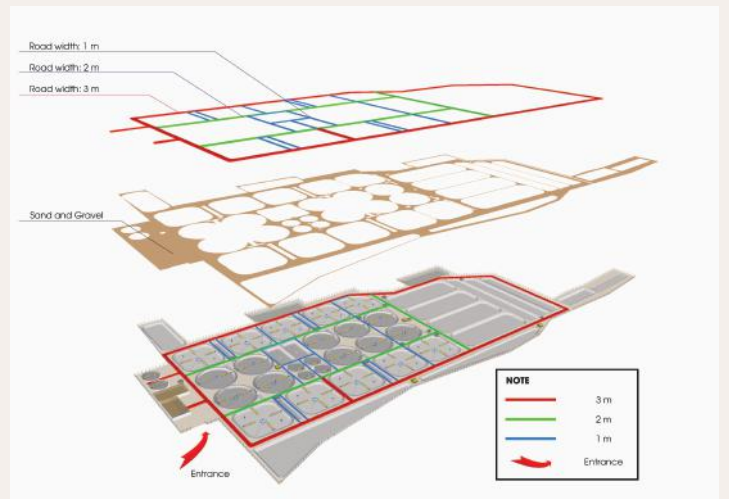
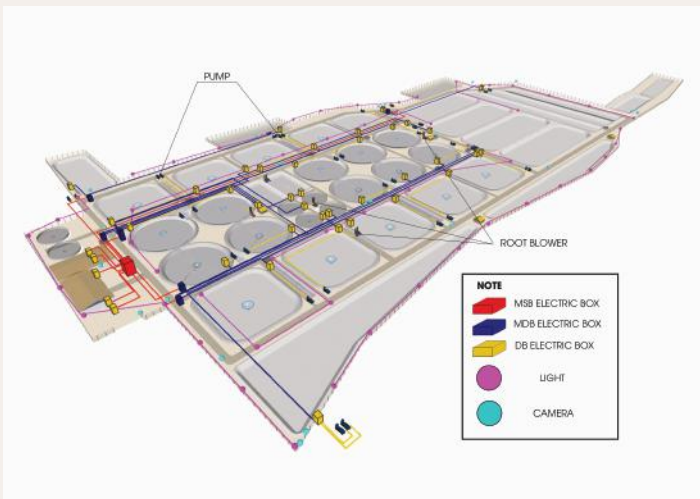
TT	Chỉ tiêu	Kết quả	Tiêu chuẩn đo
1	Kích thước hạt trung bình	1,63 μm	ASTM D4464-15

Gián đồ phân bố và bảng số liệu có trong phụ lục kèm theo./

THỦ NGHIỆM VIÊN	NGƯỜI KIỂM SOÁT	XÁC NHẬN CỦA THỦ TRƯỞNG KT. VIỆN TRƯỞNG PHÓ VIỆN TRƯỞNG
NGUYỄN THỊ HÒA	NGUYỄN VĂN CẢNH	Đại tá NGUYỄN MẠNH TƯỜNG



THIẾT KẾ TRẠI NUÔI TÔM SHRIMP FARM DESIGN



TRẠI NUÔI TÔM 8HA INDONESIA

THIẾT KẾ THI CÔNG XÂY DỰNG TRẠI NUÔI TÔM BÀI BẢN:

- KIẾN TRÚC, HẠ TẦNG ĐÀO ĐẮP, ĐIỆN, NƯỚC, GIAO THÔNG, THU HOẠCH, AN TOÀN SINH HỌC, XỬ LÝ THẢI,
- DỰ TOÁN CHI PHÍ ĐẦU TƯ VÀ TIẾN ĐỘ THI CÔNG ĐẦY ĐỦ SẼ GIÚP VẬN HÀNH HIỆU QUẢ, HẠN CHẾ NHIỀU RỦI RO VÀ GIẢM CHI PHÍ PHÁT SINH

SHRIMP FARM IN INDONESIA, AREA OF 8HA

DESIGN AND CONSTRUCTION OF A COMPREHENSIVE SHRIMP FARMING FACILITY:

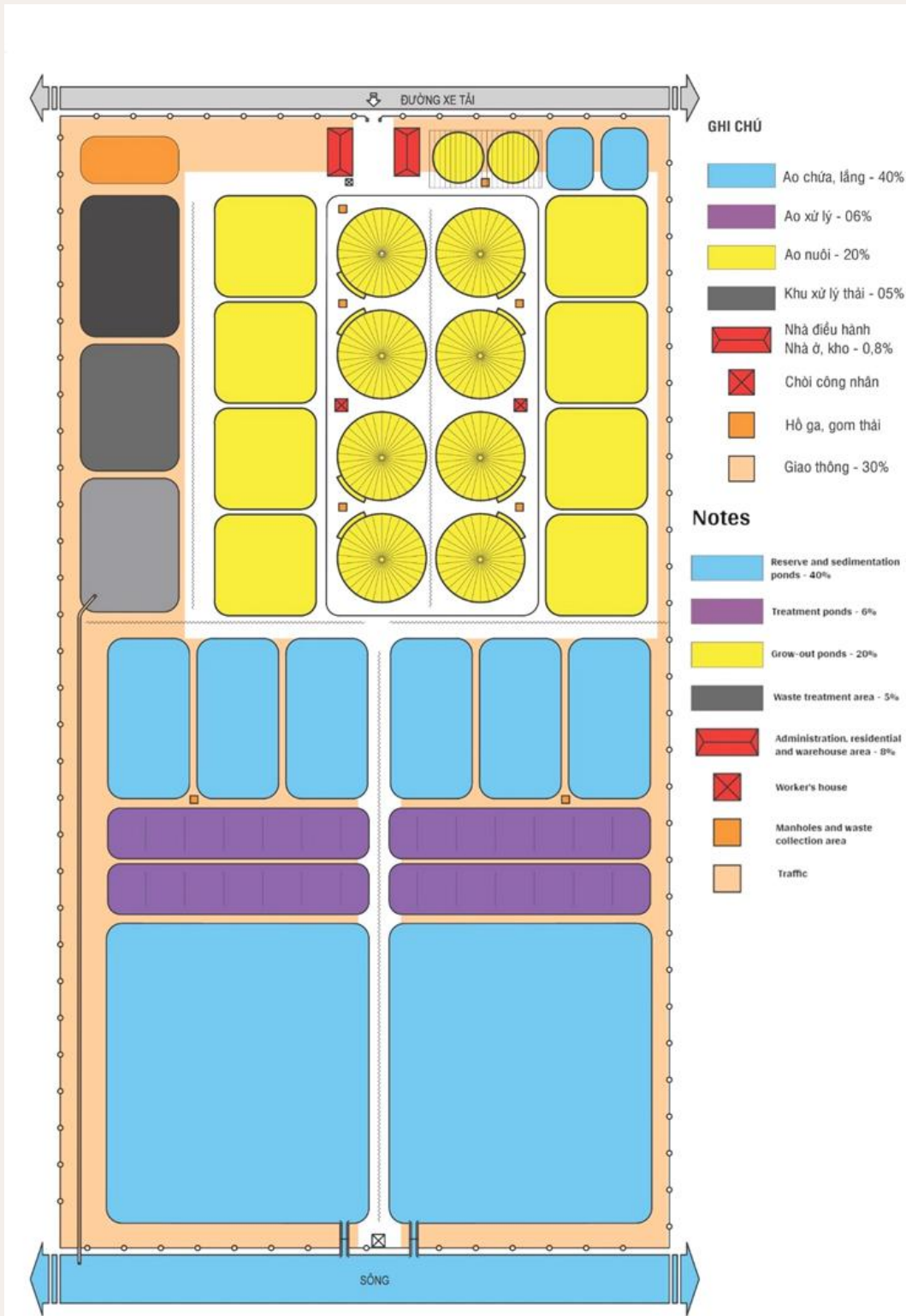
- INFRASTRUCTURE, ARCHITECTURE, EARTHWORKS, POWER SUPPLY, WATER SOURCE, TRANSPORTATION, HARVESTING, BIOSECURITY, WASTE MANAGEMENT
- COMPREHENSIVE COST ESTIMATION AND CONSTRUCTION SCHEDULE WILL ENSURE EFFICIENT OPERATION, MINIMIZE RISKS, AND REDUCE ADDITIONAL COSTS



THIẾT KẾ TRANG TRẠI NUÔI TÔM SHRIMP FARM DESIGN



Hình ảnh thực tế Photos for reference





THIẾT KẾ TRANG TRẠI NUÔI TÔM SHRIMP FARM DESIGN



★ TỰ HÀO

LÀ ĐƠN VỊ TIÊN PHONG VÀ ĐI ĐẦU
TRONG LĨNH VỰC THIẾT KẾ TRANG TRẠI
NUÔI TÔM, CÁ CÔNG NGHỆ CAO
HÀNG ĐẦU VIỆT NAM

★ PROUD OF US

*PROUD TO BE ONE OF THE PIONEERING AND LEADING
IN THE DESIGNING HIGH-TECH SHRIMP AND FISH
FARMING IN VIETNAM*



★ CHUYÊN NGHIỆP

ĐỘI NGŨ KỸ SƯ TẬN TÌNH, NHIỀU NĂM KINH NGHIỆM
TRONG LĨNH VỰC THIẾT KẾ TRANG TRẠI NUÔI TÔM, CÁ
CÔNG NGHỆ CAO GIÚP KHÁCH HÀNG TỐI ƯU CHI PHÍ,
TĂNG HIỆU QUẢ VỤ NUÔI

★ PROFESSIONAL

*OUR DEDICATED TEAM OF TOMMY ENGINEERS AND
DESIGNERS MANY YEARS OF EXPERIENCE IN
DESIGNING HIGH-TECH SHRIMP AND FISH FARMING,
ASSISTING CUSTOMERS MAXIMIZE COST
EFFECTIVENESS AND IMPROVE PRODUCTIVITY*



CHÚNG TÔI LÀM VIỆC VÌ SỰ THÀNH CÔNG CỦA BẠN

WE WORK FOR YOUR SUCCESS



QUÉT MÃ NGAY
SCAN ME