

M:AGAZINE

Mota-Engil Next

MOTA-ENGIL
Next



**DEL LEGADO AL FUTURO
LA INNOVACIÓN AL SERVICIO
DE NUESTRO PROPÓSITO**

ÍNDICE

04**80 AÑOS DE MOTA ENGIL**

Legado y Futuro

06**80 AÑOS DE MOTA ENGIL**Las Mayores Innovaciones
en Ocho Décadas**08****MEXT**

De la Actividad al Impacto

10**SÍLVIA MOTA**

Maverick 2026 (BuiltWorlds)

12**MOTA-ENGIL**

Innovadora Global 2026

14**CULTURA**Personas, Bienestar,
Aprendizaje, Implicación**20****SESIONES ONLINE**Sesiones que nos hacen
Reflexionar, Crecer e Inspirarnos**24****PODCAST**

WHAT'S MEXT?

- 
- 
- 26** **INNOVACIÓN**
Innovación Abierta y Alianzas
- 30** **CONECTAR PARA EVOLUCIONAR**
Participación en Conferencias y Ferias Internacionales
- 36** **Programas de Innovación**
- 38** **Innovation Awards 2025**
- 39** **Premio Nacional de Innovación 2026**
- 40** **MAMALAND**
Restaurar Ecosistemas con Escala, Rigor y Ejecución
- 42** **LA INNOVACIÓN**
Como uno de los key enablers de Focus 2030
- 44** **Quizz**

EDITORIAL

80 AÑOS DE MOTA-ENGIL

EL LEGADO QUE NOS HA TRAÍDO HASTA AQUÍ — Y EL PRÓXIMO CICLO

Oito décadas a construir com escala,
exigência e visão de longo prazo

Celebrar 80 años es reconocer un recorrido construido con consistencia — hecho de personas, de obra y de compromiso — y, al mismo tiempo, reforzar la ambición de seguir evolucionando. Mirar hacia atrás sirve para medir el camino recorrido; mirar hacia adelante sirve para mantener viva la responsabilidad de hacerlo mejor, con el mismo nivel de exigencia.

Este hito es también un momento de homenaje al **Ingeniero António Mota**, figura central en la historia del Grupo y en la cultura que lo sustenta. Su legado permanece asociado a una combinación poco común: exigencia y humanidad, sentido de responsabilidad y capacidad para movilizar equipos — valores que continúan guiando la forma de trabajar, liderar y construir.

Más que una celebración, este año representa un punto de continuidad: honrar lo que ya se ha hecho y proyectar el próximo ciclo con foco en la innovación aplicada, la sostenibilidad y la creación de valor con visión de largo plazo.

« Una cosa tengo clara: nuestro Grupo siempre ha sabido superar sus raíces, siempre ha sabido salir de ellas más fuerte y, como me gusta decir, siempre hemos ido un paso por delante de los demás. Y eso es lo que vamos a hacer. Eso es lo que estamos haciendo.»

Extracto del discurso del
Ingeniero António Mota,
21 de diciembre de 2022.



AÑOS
UN LEGADO DE
INSPIRACIÓN
MOTA-ENGL





80 AÑOS DE MOTA-ENGIL

Las Mayores Innovaciones en Ocho Décadas

A lo largo de ocho décadas, el Grupo Mota-Engil ha evolucionado a través de decisiones que ampliaron su escala, su capacidad técnica y su complejidad operativa. Cada década refleja un avance en la forma en que el Grupo ejecuta, se organiza y crea valor.

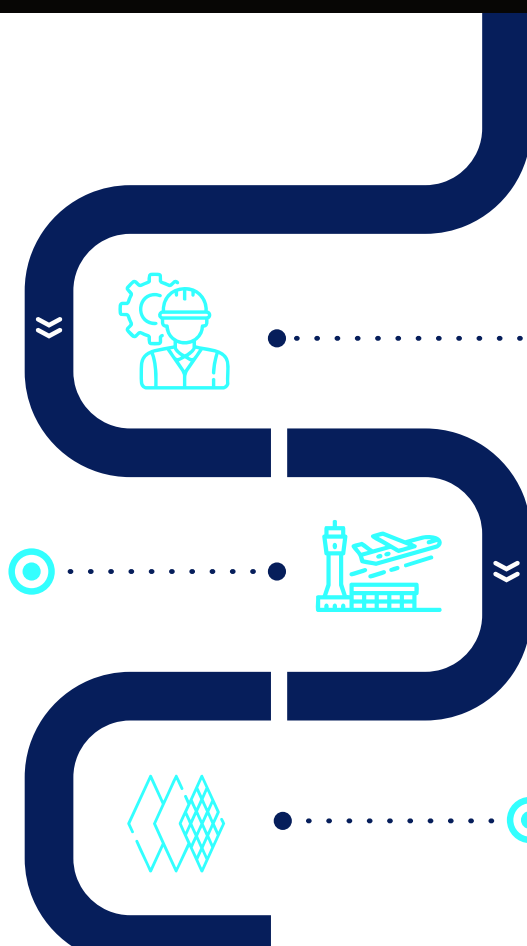
Destacamos un hito por década para ilustrar esta evolución — desde la materia prima hasta la infraestructura, y de la infraestructura a plataformas globales — poniendo de relieve cómo la innovación se fue integrando progresivamente en la manera de responder a desafíos técnicos, operativos y estratégicos.



AÑOS 1950

Escala y capacidad de ejecución

El Aeropuerto 4 de Fevereiro, en Luanda, consolida la capacidad de ejecutar grandes obras públicas y establece un nuevo nivel de escala y organización.



AÑOS 1940

Origen y espíritu emprendedor

La fundación de Mota & Companhia marca el inicio del recorrido del Grupo en Angola, con un enfoque emprendedor que combina la exploración de recursos, la transformación y los primeros pasos en la construcción.



AÑOS 1960

Innovación tecnológica aplicada (Engil)

La introducción del sistema de encofrados deslizantes Siemcrete representa un salto tecnológico, acelerando la industrialización de la construcción y permitiendo obras de mayor complejidad.



AÑOS 1970

Ingeniería integrada

La Regularización del Bajo Mondego consolida la presencia del Grupo en grandes infraestructuras nacionales, demostrando continuidad, coordinación técnica y capacidad de ejecución a largo plazo.



AÑOS 1990

Innovación en el modelo de negocio

Lusoponte y el Puente Vasco da Gama simbolizan un cambio estructural: no solo en escala, sino también en el modelo, con la entrada en concesiones y asociaciones público privadas.



AÑOS 2010

Sistemas e ingeniería a gran escala

El Corredor de Nacala se consolida como una obra ferroviaria de elevada complejidad, integrando ingeniería, logística y operación en múltiples territorios.



mext:

AÑOS 1980

Complejidad y especialización

La Presa de Alto Lindoso se afirma como un hito técnico por su dimensión y exigencia, reflejando una ingeniería cada vez más especializada.



AÑOS 2000

Internacionalización y plataformas operativas

La entrada en México a través de concesiones de transporte inaugura un nuevo ciclo de internacionalización, ampliando la presencia geográfica, el riesgo y la complejidad operativa.



AÑOS 2020

La innovación como sistema

La fundación de MEXT materializa esta ambición: pasar de una innovación implícita en la ingeniería a un sistema deliberado de innovación, con gobernanza, foco y creación de valor para el futuro del Grupo.



PERSONAS



SOSTENIBILIDAD



INTEGRIDAD



RENDIMIENTO

MEXT: DE LA ACTIVIDAD AL IMPACTO

Estrategia 2026–2030: Un Sistema de Innovación que Moviliza Personas, Negocio y Cultura para Crear Valor

Para el Grupo Mota-Engil, la innovación no es únicamente una respuesta a nuevas oportunidades o tecnologías emergentes. Es también una forma sostenida de estar para las personas, en su capacidad de cuestionar y en la ambición de querer hacer siempre mejor, en contextos exigentes y en permanente transformación.

En el marco del plan estratégico 2026–2030, MEXT refuerza su papel como uno de los key enablers del sistema de innovación del Grupo, ganando mayor foco, coherencia y ritmo entre estrategia, ejecución y aprendizaje.

Su función no es sustituir a la organización en el proceso de innovación ni innovar en su nombre. Es crear las condiciones, los mecanismos y la disciplina necesarios para que la innovación ocurra en toda la organización, de forma alineada, informada y orientada a un impacto real.

Este enfoque parte de una convicción clara: la innovación es una responsabilidad colectiva.

Tiene lugar en las unidades de negocio, en los proyectos, en los equipos y en el día a día de la organización.

Corresponde a MEXT estructurar ese esfuerzo, conectando retos reales del negocio con talento, tecnología, alianzas y capital, creando las condiciones para probar, validar soluciones y, cuando tenga sentido, escalarlas.

Al asumir este papel, MEXT refuerza el vínculo entre innovación y ejecución, poniendo la innovación al servicio de la creación de valor para los negocios, los mercados y las comunidades impactadas por el Grupo.

La innovación se afirma así no como un fin en sí misma, sino como una capacidad estratégica de la organización para anticipar el cambio, apoyar la toma de decisiones, preparar el futuro y transformar el conocimiento en impacto.

El marco estratégico 2026–2030 se organiza en tres dimensiones complementarias:



- **Growth Arenas**, que identifican los ámbitos de actuación futuros;
- **Capabilities to Win**, centradas en el desarrollo de competencias, tecnología, alianzas y conocimiento;
- **Must Win Battles**, que orientan las prioridades del Innovation Office a lo largo de este ciclo estratégico.

Paralelamente, MEXT asume la dimensión cultural como un lenguaje que valora y promueve la curiosidad, el pensamiento crítico y el aprendizaje continuo — no

como una consecuencia de la innovación, sino como la base que la hace posible, sostenible y escalable a lo largo del tiempo.

Lo que se ha construido hasta ahora no es un punto de llegada, sino una base para reforzar, en esta nueva etapa, la capacidad de ejecución, movilizándolo a toda la organización para seguir evolucionando con ambición, responsabilidad y sentido de futuro.

Silvia Mota
CEO, MEXT: Mota-Engil Next



LIDERAZGO QUE TRANSFORMA

Sílvia Mota Distinguida Como Maverick 2026 (BuiltWorlds)

Sílvia Mota, CEO de MEXT: Mota-Engil Next, ha sido distinguida como Maverick 2026, en la categoría de Inversores, por los **BuiltWorlds Maverick Awards**, en una ceremonia celebrada en **Chicago** — un reconocimiento internacional otorgado a líderes que están transformando el sector del entorno construido.

Los **Maverick Awards** distinguen el impacto, la visión y la capacidad de ejecución, celebrando a profesionales que desafían el status quo, impulsan la innovación y elevan los estándares desde los cuales el mundo es concebido, construido y operado.

BuiltWorlds es una plataforma global de referencia en innovación, tecnología e inversión para los sectores de la construcción, la ingeniería y las infraestructuras, que reúne a empresas, startups, inversores y especialistas comprometidos con la transformación del sector AEC.

Al frente de MEXT, Sílvia Mota ha liderado una ambiciosa agenda de innovación y transformación estratégica, promoviendo la incubación de ideas, la inversión con propósito y la conexión entre equipos internos,

startups, universidades y socios externos, con impacto real y transversal en todo el Grupo Mota Engil.

Su trayectoria refleja un liderazgo profundamente arraigado en el negocio, pero permanentemente orientado hacia el futuro — centrado en la creación de valor, la experimentación y la capacidad de anticipar lo que viene a continuación.

Este reconocimiento internacional traduce aquello que MEXT representa: provocar el cambio, acelerar la transformación y desafiar mentalidades. Un catalizador de impacto positivo y una fuerza motriz del emprendimiento dentro del ecosistema Mota Engil.

Más que una distinción individual, este premio marca un momento relevante para todo el equipo de MEXT, confirmando que la ambición y el trabajo desarrollado tienen eco más allá de nuestras fronteras.

BuiltWorlds Website:
builtworlds.com

Tras la distinción como **Maverick 2026**, Sílvia Mota compartió un mensaje reforzando la dimensión colectiva de este reconocimiento y el papel de la organización en la transformación del sector.

« Nadie construye nada en solitario. Podemos empezar soñando de forma individual, pero nada se materializa sin una ambición compartida — especialmente en un proyecto con la dimensión y la responsabilidad del nuestro.

Llegar al otro lado del mundo, competir con una industria global y, todavía en una fase inicial de nuestro recorrido, ser reconocidos demuestra que lo que hemos hecho hasta ahora ha sido bien hecho. Pero, sobre todo, aumenta nuestra responsabilidad.

Durante mucho tiempo, la innovación no formaba parte formal de nuestro vocabulario. Hoy empezamos a ser reconocidos como uno de los agentes capaces de ayudar a transformar este sector a escala global — no por un proyecto aislado, sino por la capacidad de provocar un cambio estructural.

Es para eso que trabajamos: no para sumar proyectos, sino para sumar voluntad, influencia y capacidad real de acción. Esta es una industria que se mueve lentamente, pero que inevitablemente tendrá que transformarse.



La mayor batalla no es solo tecnológica; es cultural. Crear conciencia, crear voluntad de ir más allá. El sector solo cambia verdaderamente si cambia en su conjunto.

Y en eso creo: que estamos participando, de verdad, en la construcción del mañana — nosotros aquí dentro, pero también nosotros con los demás. »

Sílvia Mota
CEO, MEXT: Mota-Engil Next

MOTA-ENGIL

Se Integra en la Lista Global de Innovadores de BuiltWorlds

Mota-Engil ha sido distinguida como una de las organizaciones incluidas en la 6.ª edición de los Global Innovators Awards, promovidos por BuiltWorlds, una iniciativa que reconoce a las empresas que están transformando el sector del built environment a través de la innovación y la adopción de tecnología.

Este reconocimiento surge en un momento particularmente relevante para el Grupo, reflejando un recorrido construido a lo largo de varios años, en un contexto en el que la innovación era frecuentemente percibida como periférica al núcleo del sector. Hoy, ese posicionamiento ha evolucionado, acompañando una fase en la que la innovación asume un papel cada vez más estructural en la transformación de la industria.

Tras el reciente reconocimiento internacional obtenido en los BuiltWorlds Maverick Awards, la inclusión de Mota-Engil — a través de su estrategia y vehículo de innovación, MEXT: Mota-Engil Next — refuerza la visibilidad del Grupo en un ecosistema global cada vez más atento a las organizaciones que lideran el cambio.

Más que una distinción aislada, esta presencia en la lista de Global Innovators señala que Mota-Engil comienza a consolidar su presencia en las dinámicas internacionales de innovación, ya sea en las relaciones con socios, inversores, empresas tecnológicas u otros agentes de



INFRASTRUCTURE & ENERGY

BUILTWORLDS INSIGHTS

transformación del sector.

La lista de 2026 reúne organizaciones de diferentes geografías y segmentos, destacando aquellas que han sabido integrar la innovación de forma consistente en sus operaciones y contribuir a la evolución digital y sostenible de la industria.

Este reconocimiento será señalado durante el Paris Global Summit, que tendrá lugar del 9 al 11 de junio, uno de los principales foros internacionales dedicados a la innovación en construcción, infraestructuras y ciudades.

Este logro marca así un punto de inflexión en el recorrido del Grupo, no solo como reflejo del camino ya recorrido, sino como señal de entrada en un nuevo ciclo en el que Mota-Engil pasa a estar cada vez más presente en el radar de los principales actores globales y a reforzar su ambición de contribuir activamente a liderar la transformación del sector.



*La comunicación
crea significado;
el significado crea
cultura.*

Amy Claire Edmondson

LO QUE NOS CONECTA, NOS INSPIRA Y NOS MUEVE

La cultura se construye en el día a día — en la forma en que nos relacionamos, colaboramos y creamos entornos de trabajo más cercanos, humanos e inspiradores. De estas conexiones surgen iniciativas pensadas para involucrar a las personas, reforzar vínculos y generar impacto, dentro y fuera del contexto laboral.

MEXT contribuye a este camino apoyando y dando visibilidad a prácticas e iniciativas que atraviesan el Grupo y reflejan aquello en lo que creemos: cercanía, bienestar, espíritu de equipo y responsabilidad social. Momentos significativos que fortalecen la cultura común y ayudan a transformarla en valor vivido en el día a día.

TORNEO SOLIDARIO DE PÁDEL

Oporto

Mais do que uma competição, foi um momento de convívio e solidariedade, em que o desporto juntou colegas de diferentes empresas do Grupo. Parte das inscrições reverteu para o Cantinho do Estudo, um projeto de apoio a crianças e jovens em contextos vulneráveis — reforçando a importância de contribuir, juntos, para um impacto positivo.

ICE CREAM DAY

Oporto • Lisboa

Los gestos cotidianos construyen cultura. Llevamos una pausa ligera y distendida a las sedes de Oporto, Lisboa y a la obra de **M-ODU**, con la distribución de helados — una forma de refrescar la jornada y compartir buena energía también sobre el terreno.



HAPPY EASTER

Oporto • Lisboa

La tradición se mantiene viva, aportando la energía adecuada a esta época especial. Entre pistas inesperadas y huevos bien escondidos, las oficinas de Oporto y Lisboa se transformaron en un momento de pausa y reencuentro, recordando que el bienestar y la cultura también se construyen en los momentos compartidos del día a día.



DONACIÓN DE SANGRE

Lisboa

Un gesto con impacto real. La acción de donación de sangre demostró cómo, juntos, conseguimos contribuir a salvar 66 vidas, reforzando el compromiso con la salud y la solidaridad.

CAMINATA DE LA MUJER

Oporto • Lisboa

Promovimos la participación de compañeras y compañeros en la Caminata de la Mujer, en Oporto y Lisboa, ofreciendo las primeras 50 inscripciones en cada ciudad. Además de incentivar el bienestar, esta iniciativa apoyó una causa mayor: mujeres que luchan contra el cáncer de mama.



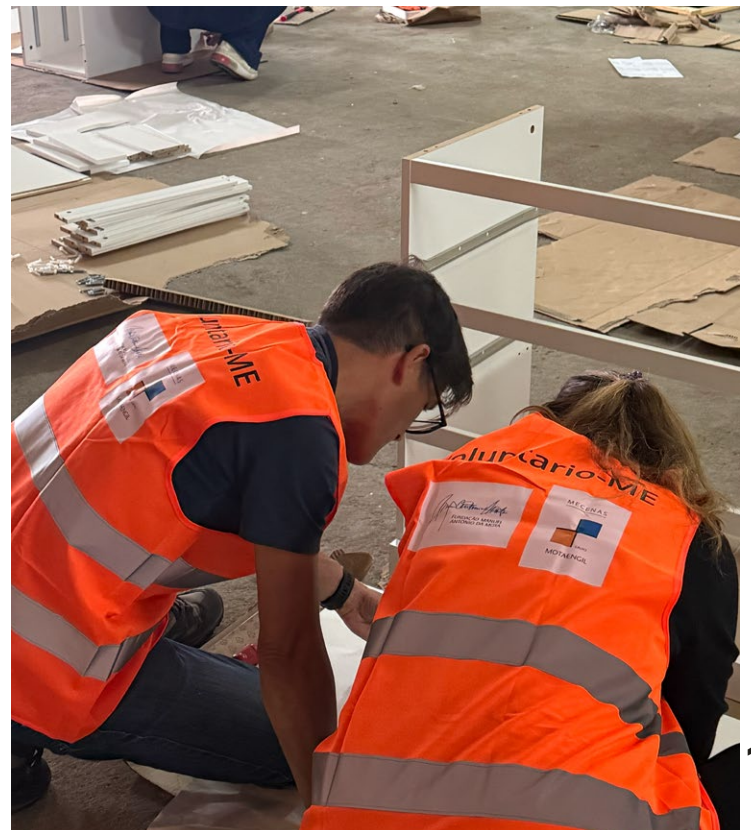


JUNTOS SOMOS MÁS FUERTES

En un verdadero espíritu de colaboración entre empresas del Grupo, apoyamos la creación de un equipo transversal y multidisciplinar, en formato task force, para ayudar a colegas de Valorlis afectados por tormentas. La movilización y la solidaridad internas fueron inmediatas y demostraron lo que nos define: cuando es necesario, estamos presentes los unos para los otros.

PROGRAMA DE VOLUNTARIADO

MEXT asumió la dinamización del programa de voluntariado del Grupo, en colaboración con la Fundación Manuel António da Mota. La primera acción tuvo lugar en **Cantinho do Estudo**, donde 20 voluntarios ayudaron a crear espacios más dignos para que los niños puedan aprender y crecer, transformando entornos de apoyo en oportunidades reales de futuro.



#whatsmext?

¿Cuál fue, para ti, el momento de mayor felicidad en Mota-Engil?



DÍA DE LA FELICIDAD

Reunimos testimonios de diferentes países en los que Mota-Engil está presente, compartiendo historias reales en torno a una misma pregunta: «¿Cuál fue, para ti, el momento más feliz en Mota-Engil?» Una iniciativa que acercó a las personas y dio voz a experiencias de todo el Grupo.

Las respuestas revelan historias genuinas, hechas de personas, equipos, aprendizaje, impacto positivo y sentido de pertenencia. Momentos simples o significativos, unidos por una misma idea: la felicidad se construye en las relaciones, en la oportunidad de crecer y en el orgullo de formar parte de algo mayor.

«Crecer con el apoyo del equipo.»

La transición hacia un nuevo desafío profesional me trajo orgullo y confianza. Sentí una colaboración genuina por parte del equipo, que me ayudó a integrarme rápidamente y a evolucionar. Saber que puedo crecer dentro de la empresa es, para mí, un verdadero motivo de felicidad.

«La felicidad está en las personas.»

Los momentos de convivencia, el trabajo en equipo y la certeza de que siempre hay alguien disponible para ayudar marcan la diferencia. Venir a trabajar con buena energía, sentir el espíritu de grupo y la cercanía entre compañeros — eso es, para mí, la verdadera felicidad.

[Mira aquí el video completo](#)

HAPPY 15'

Una iniciativa interna mensual, en Teams, que invita a todos a detenerse, participar e interactuar. En cada edición, un nuevo desafío pensado para estimular la creatividad, el intercambio y el sentido de comunidad, de forma ligera y distendida.





EL CAMINO CONTINÚA

Estas iniciativas reflejan la cultura que queremos seguir fortaleciendo: más cercana, más atenta y más consciente del impacto que genera.

Los datos internacionales muestran que los empleados satisfechos pueden ser hasta un 10-13 % más productivos y que las organizaciones con altos niveles de bienestar registran un menor absentismo y cuentan con equipos más comprometidos, lo que refuerza la importancia de invertir de forma constante en la cultura organizativa.

Con esta convicción, promovemos la continuidad, la cohesión y las oportunidades de inspiración: experiencias que acercan a las personas, valorizan el bienestar y dejan una huella positiva en las comunidades. Porque la cultura se construye así: paso a paso, juntos y cada día.

**Sesiones que nos han
hecho Reflexionar,
Crecer e Inspirarnos.**



HISTORIAS QUE INSPIRAN.

Conocimiento que se comparte.

Experiencias que perduran.

Las Inspirational Sessions son un programa continuo de conversaciones e intercambio de conocimiento que acerca a personas, equipos y geografías del Grupo, creando espacios de aprendizaje con aplicación real.

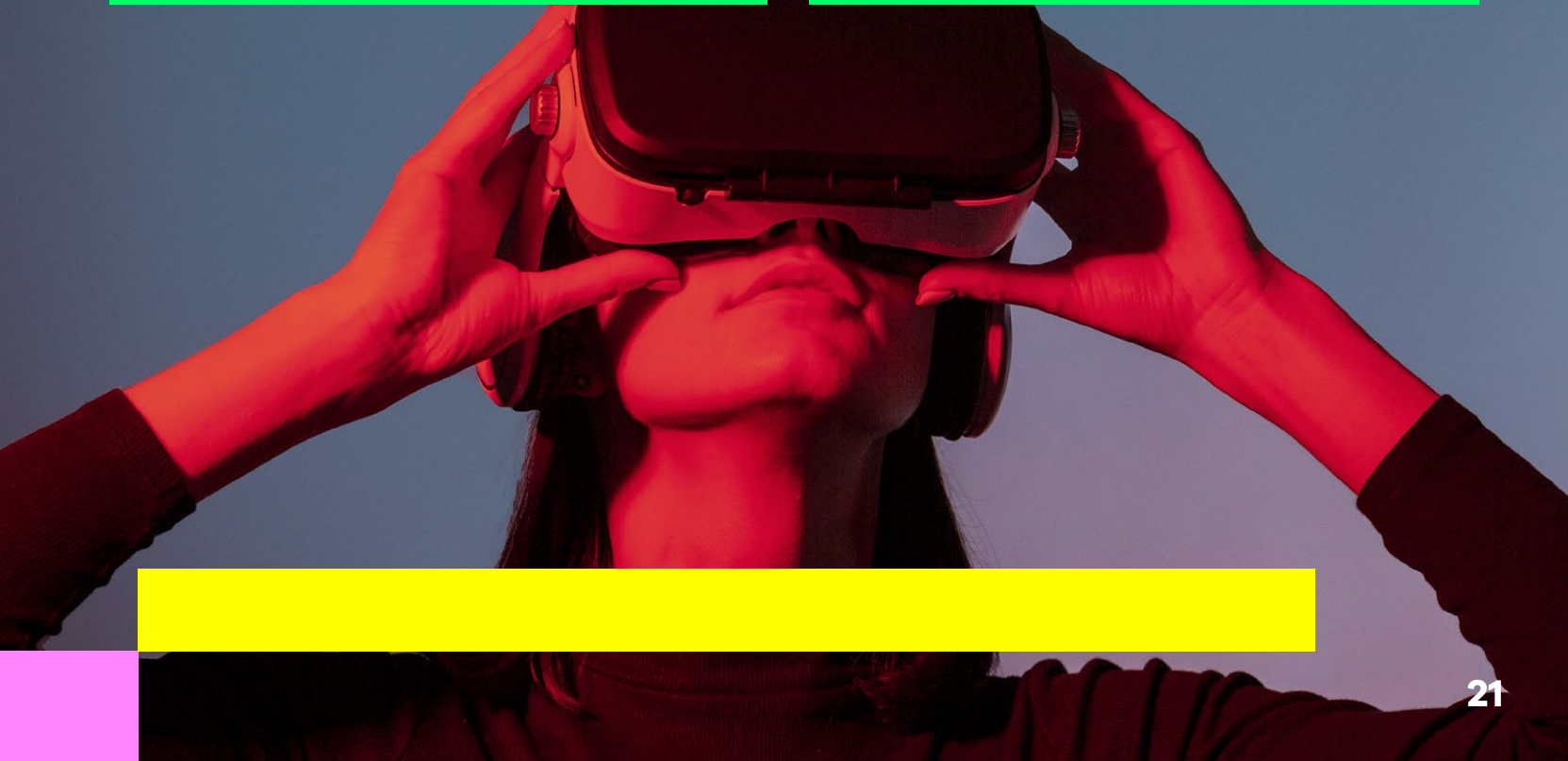
Este programa se estructura en dos dimensiones complementarias:

- **Inspirational Sessions de Negocio**, centradas en la ejecución, el intercambio de experiencias sobre el terreno y desafíos concretos;
- **Inspirational Sessions de Cultura**, enfocadas en las personas, las relaciones y los contextos que influyen en la toma de decisiones y en las formas de trabajar.

A estas se suman las **Board Talks**, momentos de diálogo cercano con miembros del Board que promueven el intercambio de visión estratégica, la reflexión y el alineamiento en torno a los temas clave del Grupo.

En paralelo, las **Conscious Talks**, promovidas por la **Fundación Manuel António da Mota (FMAM)** con el apoyo de MEXT, continúan inspirando.

En conjunto, estos formatos consolidan una cultura de curiosidad, aprendizaje continuo y toma de decisiones informadas, acercando a colaboradores de diferentes geografías, donde la experiencia se transforma en conocimiento compartido y en impacto en el día a día.



INSPIRATIONAL SESSION
NEGOCIO

TRIBUNAL SUPREMO DE MOZAMBIQUE: UNA OBRA EMBLEMÁTICA

Paulo Pereira • Hugo Neves • Fernando Silva

Una sesión dedicada a la construcción del nuevo edificio del Tribunal Supremo de Mozambique — un proyecto de elevada complejidad técnica e institucional, con un fuerte impacto urbano y simbólico para Maputo.

La conversación puso en el centro los entresijos de la obra, los desafíos reales afrontados sobre el terreno y las soluciones desarrolladas en un contexto de gran exigencia técnica y coordinación institucional. Más que un caso de estudio, esta Inspirational

Session se afirmó como un momento de aprendizaje aplicado sobre la toma de decisiones en contextos complejos, la gestión de interfaces, la adaptación a limitaciones locales y la capacidad de respuesta en obra.

Un ejemplo claro de cómo la innovación en el negocio nace de la experiencia acumulada, la colaboración entre equipos y la ejecución informada, transformando el desafío en conocimiento útil para futuros proyectos.



[Mira aquí la sesión completa](#)

CONSCIOUS TALKS
BUENAS PRÁCTICAS HACIA UNA TRANSICIÓN CIRCULAR

DRA. LUÍSA MAGALHÃES

Directora Ejecutiva, Smart Waste
Portugal

Una conversación práctica sobre cómo acelerar la transición hacia un modelo económico más circular, con ejemplos reales, obstáculos frecuentes y oportunidades aplicables en el contexto empresarial.

Desde el encuadre estratégico hasta la ejecución sobre el terreno, se debatieron prácticas con potencial de replicación en las operaciones y con impacto medible.



[Mira aquí la sesión completa](#)

[Mira aquí la sesión completa](#)

INSPIRATIONAL SESSION
CULTURA

THE PITFALLS IN COMMUNICATION BETWEEN WOMEN AND MEN

Laurinda Alves | Profesora de Comunicación y Liderazgo ·
Fundadora y CEO de Comunicar de A a Z

Para conmemorar el Día Internacional de la Mujer, promovimos un nuevo momento de reflexión e intercambio, en esta ocasión con **Laurinda Alves**, en una conversación abierta sobre la confianza, la colaboración y la forma en que mujeres y hombres, juntos, construyen organizaciones más sólidas, humanas y eficaces.

Hablamos sobre los desafíos de la comunicación entre géneros — no como barreras, sino como oportunidades para comprender mejor, alinear expectativas y

trabajar de forma más consciente en conjunto. Para hacer esta experiencia verdaderamente inclusiva, se implementó por primera vez un sistema de traducción en live streaming, que permitió seguir la sesión en tiempo real en cuatro idiomas.

Esta solución garantizó un acceso simultáneo e inmediato a los 506 participantes, independientemente de su localización o idioma, reforzando la proximidad, la comprensión y la participación activa a lo largo de la charla.

Podcast WHAT'S MEXT?

What's MEXT? es el podcast recientemente lanzado por MEXT, creado para observar, comprender y analizar la innovación que ocurre fuera del Grupo Mota-Engil. Un espacio que aproxima personas, ideas y perspectivas y crea nuevas formas de diálogo sobre innovación, toma de decisiones y ejecución.

A lo largo de los episodios, compartimos experiencias, desafíos y visiones que ayudan a interpretar el presente y a construir el camino que queremos seguir. Conversaciones informadas y cercanas, donde diferentes formas de pensar y hacer se cruzan — entre startups, empresas consolidadas y el universo corporativo.

DISPONÍVEL NAS SEGUINTES PLATAFORMAS:



what's **mext:**



Podcast

WHAT'S MEXT? — EPISÓDIO 1

APRENDER DE UNA START-UP

En el primer episodio, **Rui Coutinho**, Chief Innovation Officer de MEXT: Mota-Engil Next, conversa con **Gonçalo Fernandes**, Fundador y CEO de **Volis** — startup participada por MEXT y socio activo del Grupo — sobre el encuentro entre la innovación corporativa y el espíritu emprendedor.

Una conversación que cruza perspectivas sobre datos, analítica avanzada e inteligencia artificial, abordando desafíos reales, decisiones críticas y aprendizajes adquiridos sobre el terreno. Un intercambio abierto, con contexto, claridad y voluntad de aprender conjuntamente.

[Ver el episodio completo](#)

WHAT'S MEXT? — EPISODIO 2

APRENDER DE OTRAS EMPRESAS

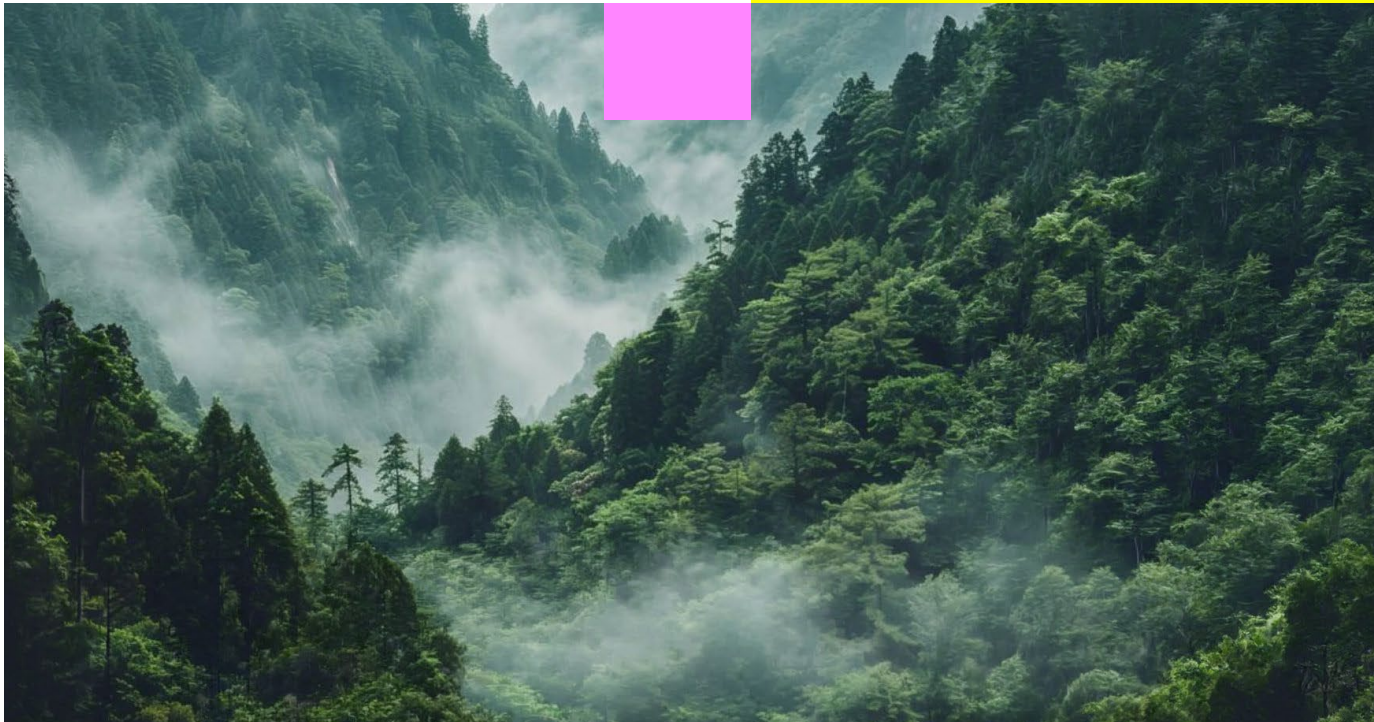
En el segundo episodio de What's MEXT?, entramos en la realidad de un grupo con historia, identidad y visión de largo plazo — donde el propósito y la responsabilidad hacia las próximas generaciones forman parte de las decisiones de hoy.

En esta conversación, **Rui Coutinho** recibe a **João Mil Homens**, Director de Innovación y Sostenibilidad del Grupo José de Melo, para

explorar cómo la innovación y la sostenibilidad se afirman como pilares estratégicos, sostenidos por un liderazgo que piensa el futuro de forma continua e integrada.

Una conversación que pone en valor el aprendizaje a través del intercambio de ideas con el mundo corporativo, donde diferentes experiencias y visiones se cruzan y la innovación se revela como una práctica continua.

[Ver el episodio completo](#)



MEXT INVIERTE EN AIRCO2

Plataforma Certificada para Medir, Gestionar y Reducir la Huella de Carbono — con Integración a ERP y Reporting Auditables

MEXT refuerza su compromiso con la transición ecológica mediante la inversión en airCO2, una climatech especializada en medir, gestionar y reducir la huella de carbono corporativa.

A través de la plataforma digital Carbon Manager, airCO2 automatiza procesos tradicionalmente complejos y costosos, haciendo que la gestión de la sostenibilidad sea más sencilla, accesible y auditable. Con integración directa con ERP, Excel y lectores automáticos de facturas, la solución permite calcular emisiones con factores de emisión certificados, modelar escenarios de reducción y

gestionar proyectos de compensación, incluidas iniciativas de “kilómetro cero”.

Presente en Portugal, España y México, airCO2 se centra en pymes y empresas con operaciones complejas en los sectores del transporte, la logística y la industria — áreas críticas para la descarbonización y la competitividad futura. A través de Mota-Engil SGPS, MEXT asume un papel activo en el desarrollo y la estrategia de airCO2, alineando esta inversión con el objetivo de acelerar decisiones informadas, reducir el riesgo regulatorio y apoyar la transición ecológica del Grupo y de los sectores en los que opera.

MEXT INVIERTE EN SIGMA EASY CHARGE

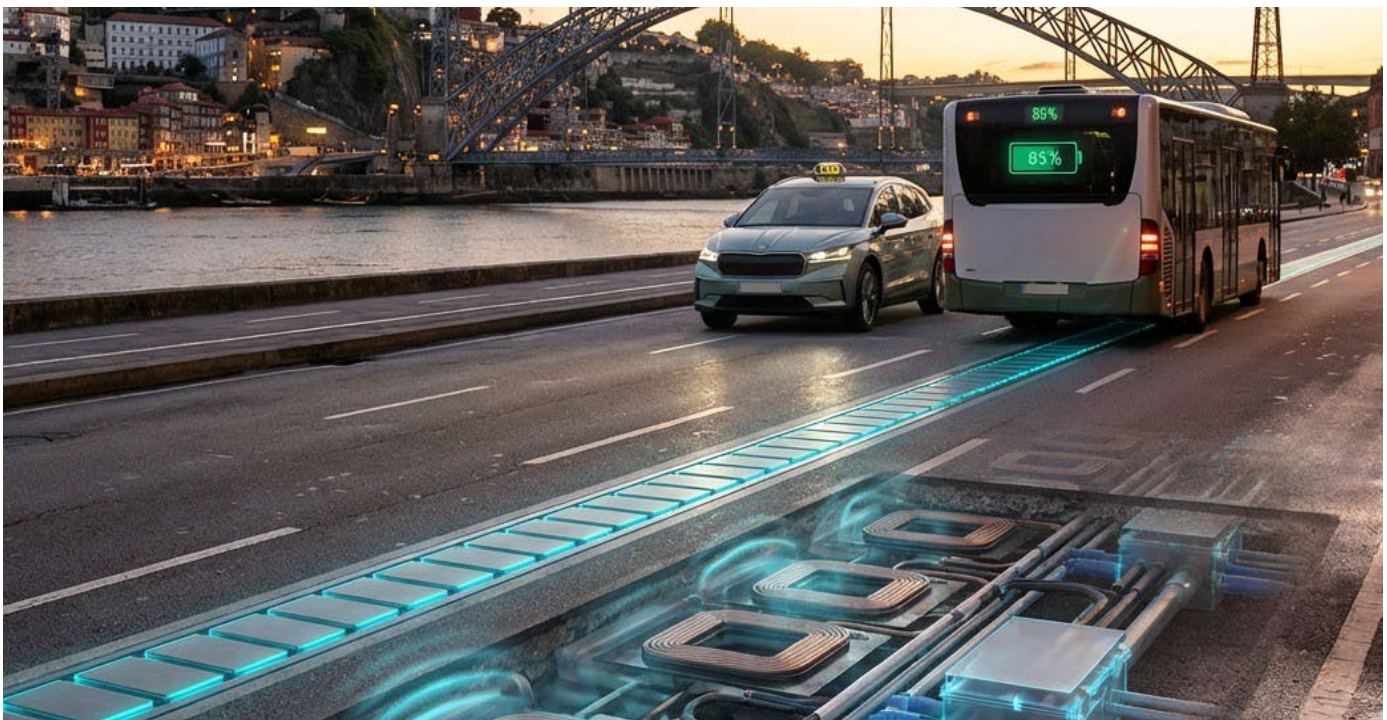
Carga inalámbrica con potencial para infraestructuras conectadas y redes energéticas inteligentes

MEXT ha materializado una inversión estratégica en Sigma Easy Charge, startup portuguesa de deep tech dedicada al desarrollo de soluciones avanzadas de carga inalámbrica para vehículos eléctricos, basadas en una plataforma industrial inteligente y de alta eficiencia.

El interés estratégico se centra en acompañar la evolución de esta tecnología en el contexto de las infraestructuras viarias — incluidas soluciones de wireless charging integradas en la carretera — y

en su potencial futura integración con redes energéticas inteligentes, aproximando movilidad, energía e infraestructuras conectadas.

Esta inversión se enmarca en el posicionamiento de MEXT como brazo de innovación y venture capital del Grupo Mota-Engil, con foco en tecnologías emergentes capaces de anticipar nuevos paradigmas infraestructurales, apoyar decisiones de largo plazo y crear opciones estratégicas para el futuro del Grupo en las áreas de movilidad y energía.





MEXT SE UNE AL ECOSISTEMA ALMASCIENCE

Innovación Sostenible en Materiales Avanzados y Electrónica Verde

A MEXT reforça a sua estratégia de inovação aberta ao integrar o ecossistema colaborativo da AlmaScience, centro de investigação aplicada dedicado a materiais avançados, eletrónica sustentável e soluções inteligentes baseadas em papel.

Esta ligação permite acesso a investigação avançada, participação em projetos piloto e desenvolvimento conjunto com universidades e centros tecnológicos, alinhados com princípios

de economia circular e eficiência ambiental, com potencial de aplicação transversal em várias áreas do Grupo Mota-Engil — da engenharia de materiais à digitalização e sensorização inteligente.

Segundo Sílvia Mota, CEO da MEXT, trata-se de uma ligação natural, pela capacidade da AlmaScience em investigação aplicada e pela ambição comum de acelerar soluções de alto impacto para desafios atuais e futuros.

MEXT VINCULADA A EIGHTYSEVEN (87)

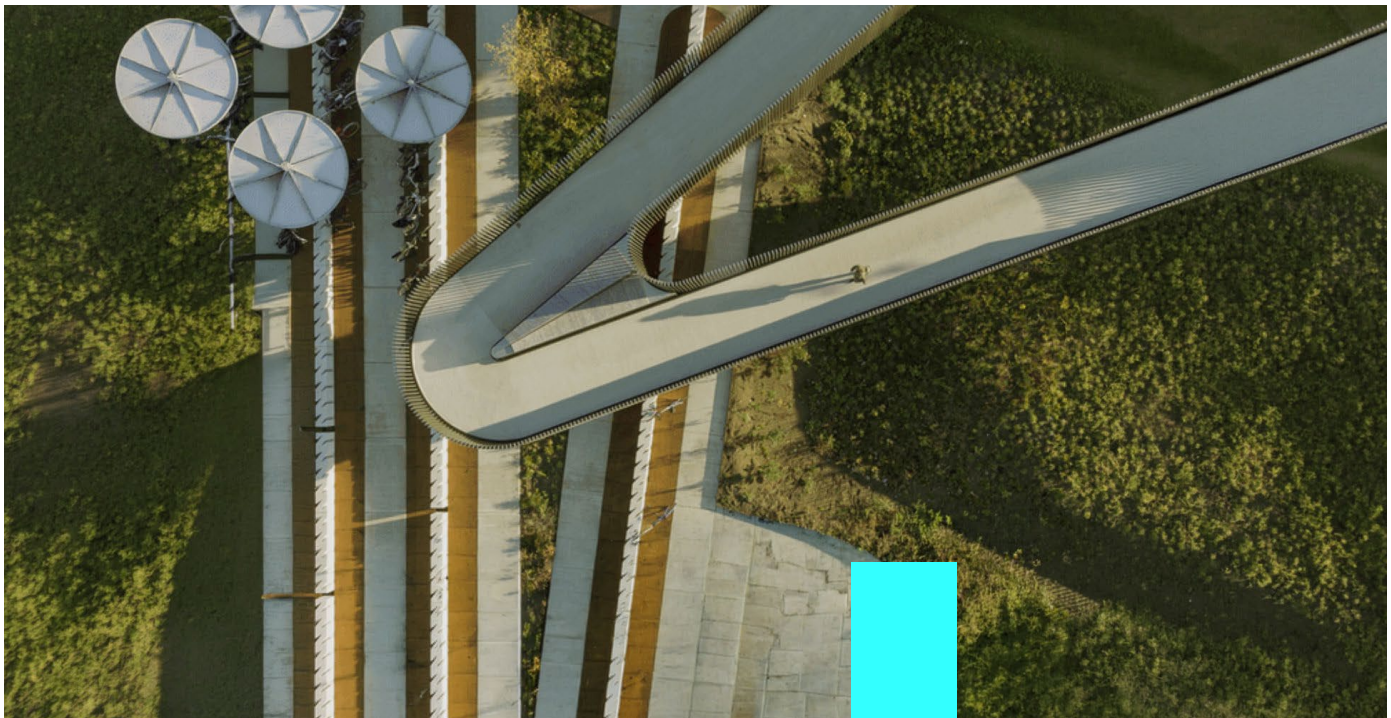
Una Red Internacional para Acelerar Innovación, Pilotos e Inversión en el Entorno Construido

MEXT pasó a integrar el ecosistema de EightySeven (87) mediante una inversión pre seed, asegurando presencia en una fase temprana del desarrollo de la tecnología y de la plataforma industrial asociada a este ecosistema internacional del entorno construido.

EightySeven conecta a algunos de los principales actores del sector — desde la construcción y el inmobiliario hasta las ciudades y la tecnología urbana — acercando a MEXT a startups, inversores y empresas tecnológicas que están respondiendo a desafíos estructurales como la sostenibilidad, la

eficiencia, la digitalización y nuevos modelos de negocio.

Este posicionamiento refuerza la capacidad de MEXT para identificar oportunidades de piloto e inversión con aplicación real en las operaciones del Grupo. Como incubadora y orquestadora de la innovación del Grupo Mota-Engil, MEXT fortalece, a través de esta vinculación, su papel de crear puentes, estructurar colaboraciones y preparar soluciones con potencial de escala e impacto a medio plazo.





TECHBBQ 2025

EIC Multi Corporate Day — Co crear el Futuro de la Construcción

MEXT participó en el EIC Multi Corporate Day del TechBBQ 2025, una iniciativa del **European Innovation Council** que reúne a corporates europeos y startups deep tech para transformar desafíos reales en oportunidades concretas de colaboración.

En colaboración con **VELUX**, MEXT lanzó, en formato de pitch inverso, dos prioridades estratégicas para el sector: **espacios de vida más saludables y sostenibles, y clima interior aliado a la eficiencia energética**. El ejercicio abrió espacio al diálogo directo, a sesiones de Q&A y a reuniones individuales con startups preparadas para probar y escalar en un contexto real.

Como resultado, se analizaron **14 startups**, se **presentaron 10 soluciones a Business Units del Grupo** y ya se avanzó con cuatro acuerdos de confidencialidad, explorando pilotos, estudios técnicos y colaboraciones estratégicas. Entre las soluciones con mayor nivel de madurez destacan **Everox, Materrup, Paebbl y SAALG**, en áreas que van desde el bajo carbono hasta la geotecnia avanzada.

En MEXT, la innovación no se queda en el concepto: se **prueba, se valida y se aproxima a la adopción sobre el terreno**, con impacto real.

BUILTWORLDS AI CONFERENCE 2025

IA en el Entorno Construido — Del Scouting a la Implementación

MEXT estuvo presente en la **BuiltWorlds AI Conference 2025**, reforzando su foco en la **inteligencia artificial aplicada** al entorno construido, con soluciones orientadas a la implementación — y no solo a la tendencia.

El objetivo fue identificar tecnologías capaces de acelerar la eficiencia operativa y apoyar la toma de decisiones a lo largo del ciclo de vida de los activos, desde la construcción hasta la gestión de infraestructuras, fortaleciendo vínculos con innovadores y transformando insights en progreso

práctico.

En el marco de esta prospección, se profundizó el contacto con **Infraspace, startup** que aplica IA y diseño generativo al planeamiento de infraestructuras, cuya solución fue posteriormente compartida con el socio Volis. La conferencia permitió asimismo estrechar relaciones con **Cemex Ventures, IMAD Ventures y Nemetschek Ventures**, reforzando un insight claro: gran parte de las soluciones de IA para el sector tienen en el **BIM su base tecnológica**.



DISCONNECT 2 CONNECT

Una Pausa Post Web Summit para Reconectar con lo Esencial

Tras la intensidad tecnológica y el ritmo acelerado del Web Summit, **MEXT participó en Disconnect 2 Connect**, un encuentro concebido como una pausa consciente para recentrar el foco en lo esencial: las personas, las conversaciones y la presencia.

Coorganizado por MEXT, Mota-Engil, Unicorn Factory Lisboa, The Browsers Company y Super Bock Group, el evento reunió a fundadores, creadores y miembros del ecosistema internacional en un formato deliberadamente distinto.

A la entrada, los participantes fueron invitados a guardar sus teléfonos móviles en una taquilla — un gesto simbólico que marcó el tono del encuentro y abrió espacio a conversaciones más cercanas y sin distracciones, acompañadas por una cerveza

artesanal creada especialmente para la ocasión. El momento central fue el debate con **Ana Markl, escritora y presentadora, y Ricardo Zózimo, profesor auxiliar de Gestión en Nova SBE**, en torno a la importancia de desconectarse de la tecnología para pensar, crear e innovar mejor. Una conversación sobre atención, foco y creatividad en un mundo permanentemente conectado, donde quedó claro que innovar también implica saber parar, escuchar y estar presente.

Más que un evento, **Disconnect 2 Connect** se afirmó como un espacio de reconexión — con las personas, con las ideas y con una visión de innovación que valora el equilibrio entre tecnología y humanidad.

2.º ENCONTRO DE NEUROARQUITETURA

Ciencia Aplicada al Diseño — Construir para las Personas y la Comunidad

MEXT participó como speaker en el 2.º Encuentro de Neuroarquitectura, reafirmando la convicción de que innovar en la construcción y en el sector inmobiliario solo tiene sentido cuando está alineado con un propósito mayor: **las personas y la comunidad.**

El debate destacó la importancia de integrar **ciencia, estrategia y tecnología** en las decisiones sobre cómo proyectamos y construimos espacios,

aportando la perspectiva de un grupo con capacidad de ejecución a escala real. En un formato interactivo, se exploró cómo el conocimiento científico puede orientar proyectos más humanos, inteligentes e inclusivos.

El mensaje fue claro: los entornos que promueven bienestar, eficiencia y sostenibilidad nacen de la convergencia entre **ciencia aplicada, diseño consciente y capacidad de implementación.**





BUILTWORLDS OFFSITE CONSTRUCTION CONFERENCE 2025

Construcción Industrializada — Aprender para Escalar

MEXT y **Mota-Engil Mozambique** participaron en la BuiltWorlds Offsite Construction Conference 2025, reforzando el foco en la **construcción industrializada** como palanca para escalar eficiencia, productividad y calidad.

La participación incluyó visitas técnicas a **SurePods by DPR y Digital Building Components (DBC)**, con observación de procesos de producción panelizada, prefabricación orientada a MEP y pods industrializados,

destacando el papel de la digitalización en la aceleración de la capacidad productiva.

De la conferencia resultaron tres mensajes clave: la **digitalización como motor de producción; los nuevos materiales como factor de desempeño y sostenibilidad;** y la necesidad de elevar la eficiencia para consolidar modelos industrializados. Para MEXT, aprender de quienes ya escalan es esencial para transformar la innovación en capacidad industrial aplicable a los proyectos del Grupo.

DESIGN COMMIT 2026

El Diseño como Motor de Sistemas más Resilientes

La participación de MEXT en **DESIGN COMMIT 2026** se afirmó como una contribución relevante a la reflexión sobre el futuro del entorno construido y de los sistemas de gran escala. En el marco de esta alianza estratégica, **Rui Coutinho**, Chief Innovation Officer de **MEXT: Mota-Engil Next**, fue Keynote Speaker del evento, compartiendo una perspectiva global sobre innovación, ejecución y creación de valor a largo plazo en un contexto de cambio permanente.

Esta intervención resultó de una colaboración entre DESIGN COMMIT y MEXT, a través de **EMERGE: Mota Engil Real Estate Developers**, reflejando un compromiso compartido con repensar la relación entre ingeniería, territorio y naturaleza — así como los desafíos asociados al diseño, construcción y gestión de sistemas resilientes.

Integrada en el programa de la **European Green Capital 2026**, esta alianza destacó una visión de innovación basada en el rigor técnico, el pensamiento sistémico y la capacidad de ejecutar transformación sostenible a escala. La participación de MEXT reforzó la importancia de encarar el diseño y la ingeniería como **herramientas estratégicas** para responder a los desafíos ambientales, urbanos e infraestructurales del presente y del futuro.

En DESIGN COMMIT 2026, una pregunta estuvo en el centro del debate:

¿cómo diseñar, construir y gestionar sistemas preparados para los desafíos que se avecinan?



TECSTORM '26

Innovación con Impacto en el Futuro de las Ciudades

Por segundo año consecutivo, el **Grupo Mota-Engil** participó en **TecStorm**, la mayor hackathon universitaria de innovación en Portugal, reforzando su vínculo con el ecosistema académico y el talento emergente a través de una participación activa en desafíos con aplicación real en el futuro de las ciudades.

La participación incluyó patrocinio, mentoría y presencia en el jurado, con la implicación de varios equipos del Grupo — concretamente de **ME Global**, **EMERGE y MEXT** — reflejando un enfoque colaborativo y transversal de la innovación.

En la categoría Future of Urban Living, el jurado contó con la participación de **Margarida Barbosa**, Head of Sustainability de MEXT, y **António Roque**, Head of IT de Mota-Engil, garantizando una

evaluación alineada con las prioridades estratégicas del Grupo. Esta participación generó valor en tres dimensiones clave:

- **Aprendizaje**, a través del contacto directo con equipos multidisciplinares y tendencias emergentes;
- **Exposición a innovación aplicada**, con propuestas concretas orientadas a problemas reales;
- **Refuerzo de los vínculos con el ecosistema**, promoviendo proximidad al talento universitario y nuevas perspectivas para la innovación futura.

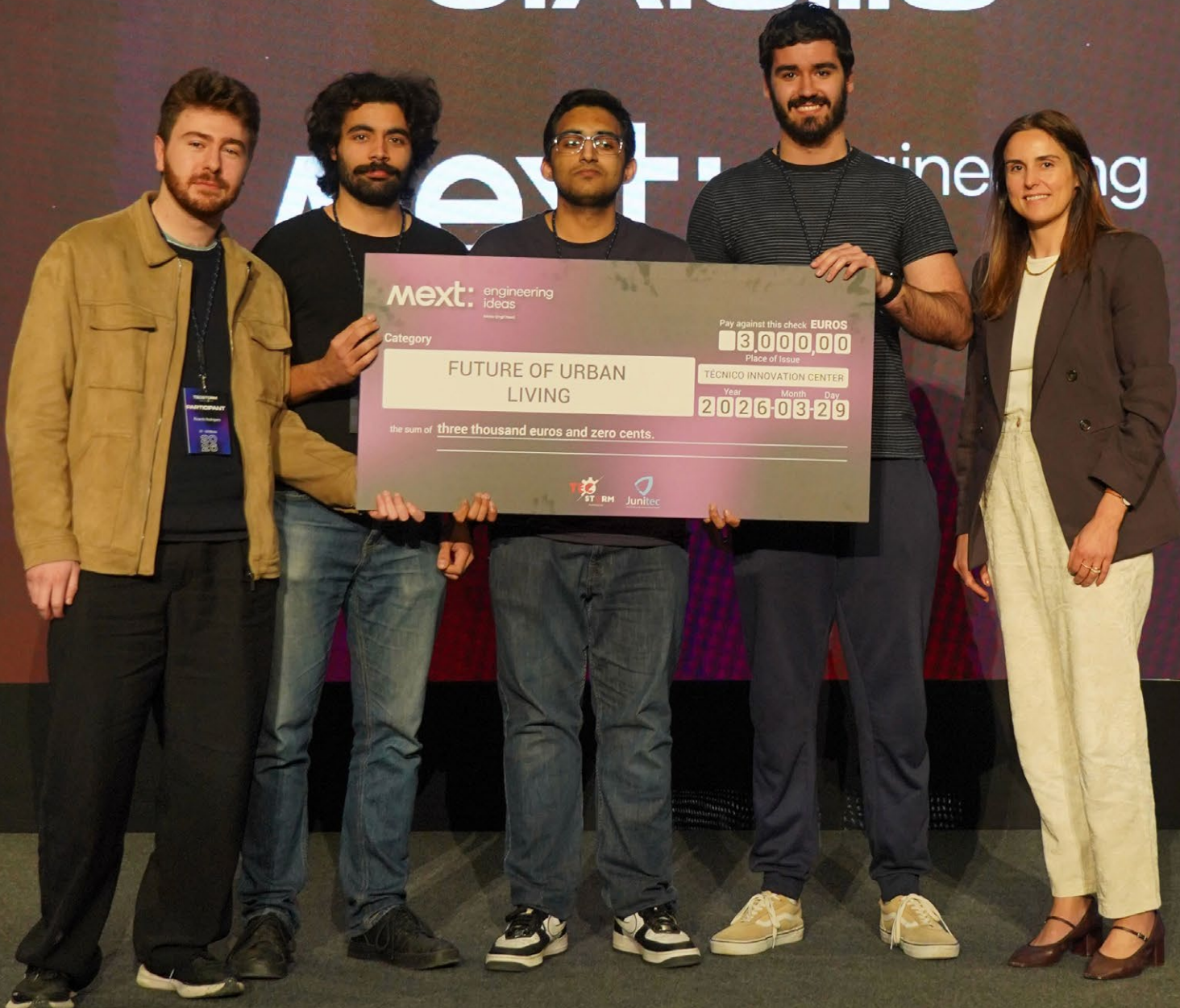
Entre los principales resultados de esta edición, se destacaron cinco proyectos finalistas y el proyecto ganador **O.A.S.I.S.**, desarrollado en el ámbito de safety on site, una de las áreas estratégicas del Grupo Mota Engil.

TecStorm se consolida así como un espacio privilegiado de observación, aprendizaje y experimentación, reforzando la alineación entre innovación abierta, prioridades estratégicas y creación de valor — en el presente y con impacto en el futuro.

Un reconocimiento especial al equipo de mentores — **Miguel Fonseca, Rui Solheiro, Samuel Carvalho, Rui Roncha, Raquel Dias y Tiago Afonso** — por su tiempo, disponibilidad y contribución decisiva a lo largo de las mentorías, fundamentales para la calidad de las soluciones desarrolladas en esta edición.

WINNER TECSTORM'26

O.A.S.I.S



mext: engineering ideas

Category: FUTURE OF URBAN LIVING

Pay against this check, EUROS: 3.000,00

Place of Issue: TECNICO INNOVATION CENTER

Year: 2026, Month: 03, Day: 29

the sum of three thousand euros and zero cents.

Logos: TECSTORM, Junitec

INNOVATION AWARDS 2025

Innovación Aplicada

La 3.ª edición de los Innovation Awards volvió a dar visibilidad a lo que ya está ocurriendo sobre el terreno.

Los Innovation Awards 2025, promovidos por MEXT: Mota-Engil Next, distinguen proyectos que ya están generando impacto dentro del Grupo — en la forma en que planificamos, ejecutamos y mejoramos procesos.

En esta 3.ª edición se presentaron 20 candidaturas (según pieza gráfica) y se destacaron tres proyectos ganadores:

- **Mota Engil BIM Viewer** — módulo de control de producción para obras, soportado en entorno BIM.

- **Import and Export of 3D Model Information** — automatización aplicada a la gestión y al intercambio de información de modelos 3D. (según pieza gráfica)

- **Intelligent Optimization of Collection Routes** — optimización inteligente de rutas de recogida. (según pieza gráfica)

La iniciativa reconoció también **Menciones Honoríficas** por visión, impacto y consistencia: **Procurement Report, CO₂ Capture Pilot Project at Valorsul's CVE** y **WellME** (según pieza gráfica) — proyectos diferentes, pero con un denominador común: innovación que sale del PowerPoint y entra en el día a día.

Gracias a todos los que participaron y ¡enhorabuena a los ganadores!

PREMIO NACIONAL DE INNOVACIÓN

Reconocer lo que está
Transformando Portugal

MEXT: Mota Engil Next es socio corporativo de la **4.ª edición del Premio Nacional de Innovación (PNI)**, una iniciativa promovida por Jornal de Negócios, Banco BPI y Claranet Portugal, que distingue a organizaciones y proyectos que, a través de la creatividad y la tecnología, impulsan la competitividad, promueven el desarrollo sostenible y contribuyen a una sociedad más preparada para el futuro.

Más que una ceremonia de premios, el PNI se afirma como una **plataforma de visibilidad, reconocimiento y valorización de la innovación aplicada**, destacando iniciativas con impacto probado, potencial de escala y relevancia para los grandes desafíos económicos, sociales y ambientales del país.

En un contexto en el que la innovación ha dejado de ser opcional, el Premio Nacional de Innovación da protagonismo a proyectos que mejoran procesos, crean productos y servicios, introducen nuevas tecnologías o transforman modelos de gestión y colaboración. Es esta lógica de innovación con aplicación práctica e impacto medible la que MEXT busca promover,

acelerando la conexión entre desafíos reales, tecnología e implementación dentro del Grupo Mota-Engil.

La asociación de MEXT con el PNI refleja también una visión clara: **innovar con escala implica ecosistema** — la conexión entre quienes investigan, quienes emprenden, quienes operan y quienes toman decisiones. Al integrarse en una iniciativa que moviliza a empresas, academia y socios institucionales, MEXT contribuye a fortalecer la cultura de innovación en Portugal y a dar visibilidad a soluciones con capacidad de crecer, ganar solidez y generar valor real.

La ceremonia de entrega de los Premios Nacionales de Innovación 2026, prevista para la primera semana de junio, marcará el momento de celebración de los proyectos distinguidos en esta edición, reconociendo el talento, la visión y el impacto de quienes están construyendo hoy el futuro de la innovación en Portugal.

El futuro se construye con quienes tienen el coraje de innovar.

Más información en:
premionacionaldeinovacao.negocios.pt



ORGANIZAÇÃO

negocios

BPI Grupo CaixaBank

claranet



MAMALAND

Restaurar Ecosistemas con Escala, Rigor y Ejecución

Mamaland, empresa del Grupo Mota-Engil dedicada al desarrollo de sistemas sostenibles, integra una nueva alianza estratégica con **Trafigura** en el marco de la **Miombo Restoration Alliance**, una iniciativa centrada en la creación de créditos de eliminación de carbono de alta integridad, basados en la restauración ecológica y en modelos de gobernanza sólidos.

En Malawi, este enfoque se materializa a través del programa **MoRe Malawi**, una iniciativa de conservación y restauración a escala paisajística que abarca más de **550.000 hectáreas**. Sobre el terreno, el proyecto articula ciencia, naturaleza y participación comunitaria, integrando uno de los mayores viveros de especies nativas de África, prácticas de agroforestería lideradas localmente y mecanismos de reparto de beneficios con comunidades y entidades públicas.

Con un horizonte de 40 años, el programa sigue exigentes estándares internacionales, garantizando resultados ambientales medibles, duraderos y creíbles. El enfoque va más allá de la compensación puntual, apostando por la construcción de sistemas naturales resilientes, capaces de generar valor ambiental, social y económico a lo largo del tiempo.

Es en este contexto donde la alianza con Trafigura se afirma como una opción estratégica para

Mamaland. Como subraya **Luís de Sousa**, CEO de Mamaland:

« **La participación de Mamaland en la Miombo Restoration Alliance representa un compromiso estratégico para operar a la escala que el planeta exige hoy. Estamos enfocados en desarrollar sistemas de gran escala que restauren ecosistemas y creen valor duradero, reflejando nuestra ambición compartida con Trafigura de pasar, de forma decisiva, de la visión a la ejecución.** »

Integrada en el ecosistema de MEXT, Mamaland refuerza así un enfoque de la sostenibilidad basado en el rigor, la escala y el impacto real, contribuyendo a soluciones estructurales y de largo plazo frente a los desafíos ambientales globales.





LA INNOVACIÓN

Como uno de los key enablers de Focus 2030

La innovación **siempre ha formado parte de Mota-Engil**. A lo largo de su historia, el Grupo ha innovado desde el terreno, la ingeniería y la ejecución, respondiendo a contextos complejos y exigentes.

Con el nuevo ciclo estratégico, esta capacidad no nace de nuevo: **se estructura y adquiere dirección**, asumiendo un papel claro como uno de los **key enablers de Focus 2030**.

Hoy, hablar de la Estrategia de Innovación de Mota-Engil implica clarificar **quién hace qué, en qué ámbito y con qué nivel de riesgo**. Porque no toda la innovación es igual, y reconocer estas diferencias es esencial para garantizar foco e impacto.

UN SISTEMA DE INNOVACIÓN INTEGRADO

La innovación más cercana al core del negocio, donde el riesgo es menor y el impacto en la operación es más inmediato, continúa de forma natural en los negocios. Es ahí donde adquiere escala, consistencia y relevancia, traducándose en desempeño.

A medida que el Grupo avanza hacia territorios más exploratorios, los negocios y **Mota-Engil Next** pasan a actuar de forma articulada, compartiendo riesgos y conduciendo una exploración deliberada de nuevas oportunidades. En los espacios más disruptivos, donde la incertidumbre es mayor, **Mota-Engil Next** **asume un papel de coordinación**, permitiendo al Grupo explorar nuevas fronteras sin comprometer el foco operativo.

El resultado es un sistema de innovación integrado y distribuido en todo el Grupo, diseñado para explorar el futuro sin comprometer el presente.

LA INNOVACIÓN AL SERVICIO DE LA ESTRATEGIA

Este sistema no existe al margen de la estrategia. Al contrario, la innovación se afirma como **uno de los key enablers a través de los cuales la estrategia del Grupo cobra forma**.

La estrategia de innovación está intrínsecamente ligada a las tres prioridades de **Focus 2030** — crecimiento, diversificación y disciplina financiera — y cada iniciativa es evaluada según su contribución concreta a estos objetivos.

GROWTH ARENAS Y UN MÉTODO COMÚN

Para dar foco a este esfuerzo, la estrategia se organiza en cinco **Growth Arenas**, que orientan la creación de valor en los próximos ciclos de crecimiento del Grupo.

En paralelo, se adopta un **modelo común de gestión de la innovación** — Detect, Discover, Develop y Deploy — que no estandariza las respuestas, sino que proporciona un recorrido claro a las ideas, haciendo los esfuerzos de innovación más visibles, más comprensibles y más fáciles de decidir.

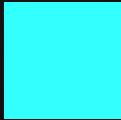
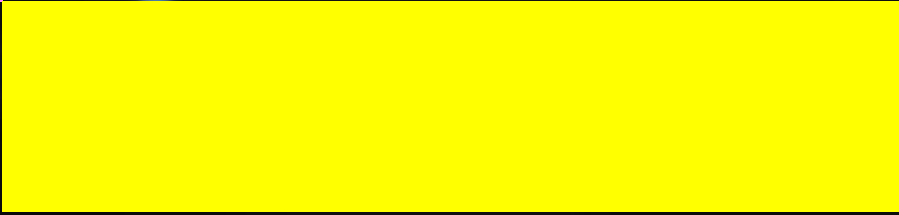
EL PAPEL DE MOTA-ENGIL NEXT

En este ecosistema, la innovación sigue siendo responsabilidad de todos, pero pasa a desarrollarse de forma más integrada y orquestada.

Mota-Engil Next asume un papel central como orquestadora de la innovación del Grupo, apoyando a los negocios, invirtiendo en startups estratégicas y desarrollando nuevos negocios capaces de abrir nuevos ciclos de crecimiento.

Al estructurar una capacidad que siempre ha formado parte de su ADN, Mota-Engil garantiza que la innovación deje de ser una excepción y se consolide, de forma consistente, como uno de los key enablers de la ejecución de Focus 2030.

Mira el vídeo y descubre cómo la innovación está integrada en la visión del Grupo Mota-Engil y la estrategia que la transforma en impacto.



**Donde otros ven letras,
tú ves conexiones...**



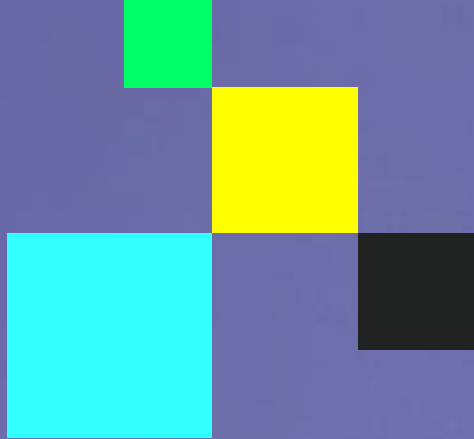
C O N E C T A R I Z Z A
I N N O V A C I O N A I
C O A M N A E X T B S C
C R I A T I V I D A D Y
K P I U D N O R T R N C
E M O E V O L U C I O N
N I T E D V U C F E R E
T L O A S A C C G R I A
H O T D O C I N H A K M
R T B E U A O E G M I O
T E A T S O N H I A R I
T R A N S F O R M A R Y

Encuentra las 5 palabras innovadoras.

MEXT YA TIENE BANDA SONORA. ¿Y TÚ?



DALE PLAY A TU BIENESTAR.
SÍGUENOS EN SPOTIFY.



**Te invitamos a seguir
nuestra comunidad:**



MOTAENGIL



M:AGAZINE

Mota-Engil Next