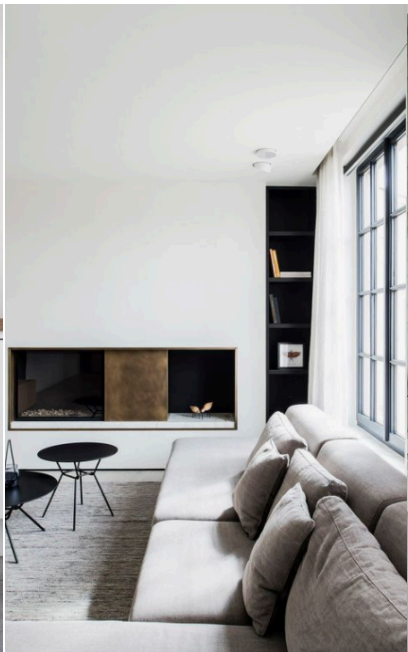
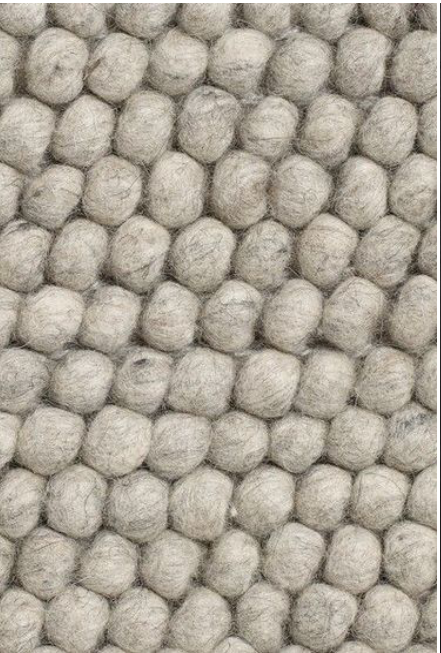


Loods&Loft

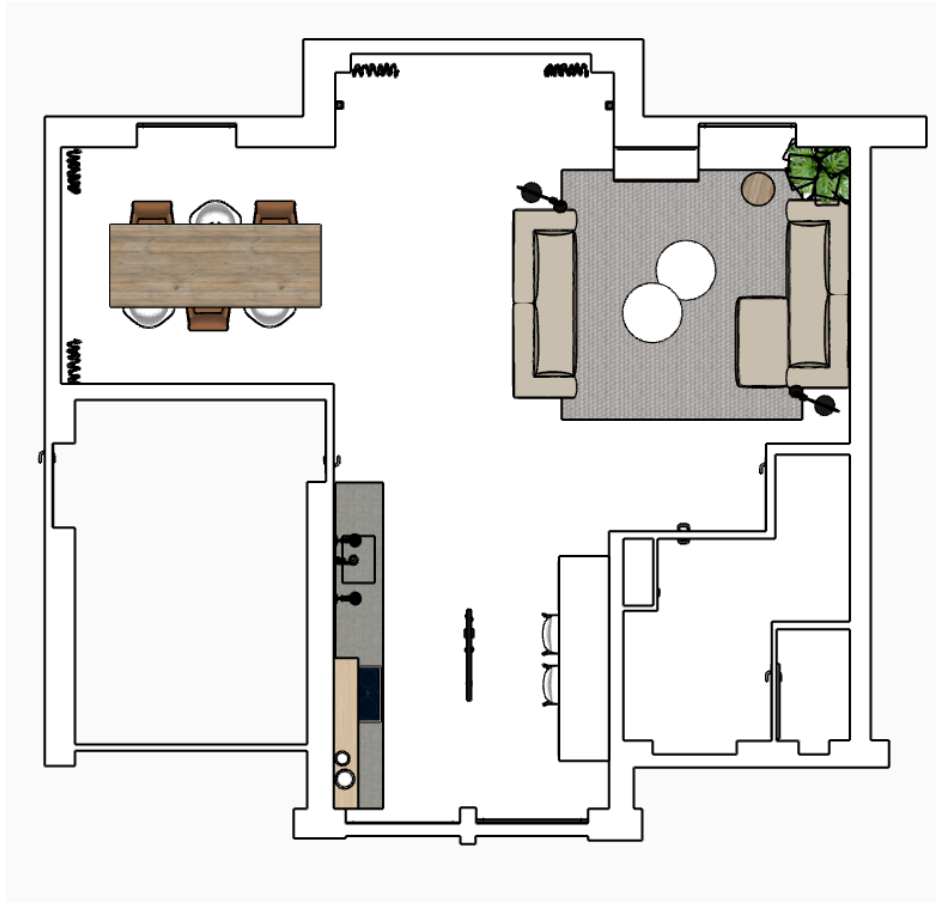
Interieurontwerp | Styling



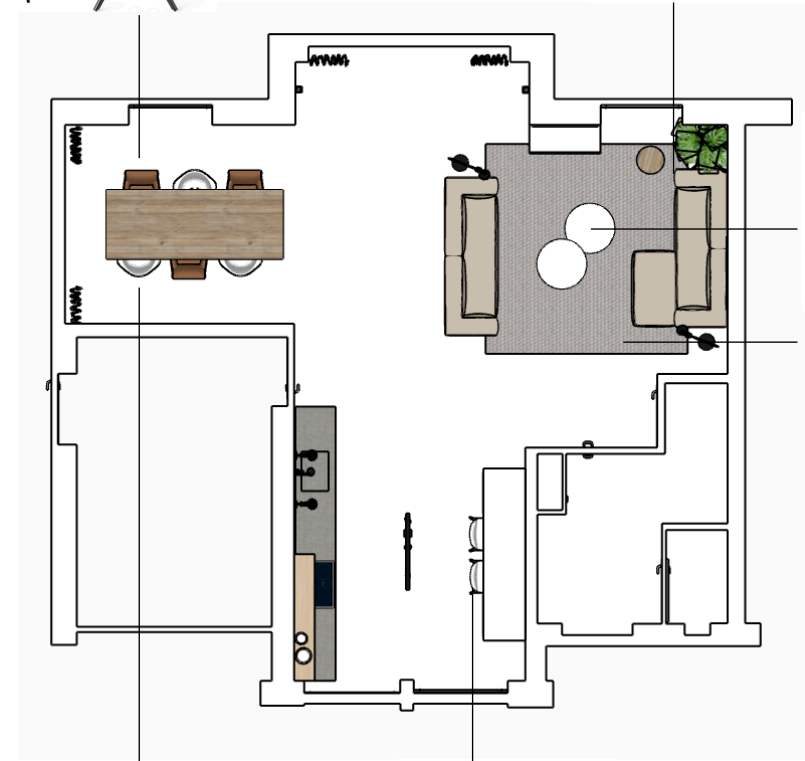




Interieurontwerp | Plattegrond



Interieurontwerp | Meubelindeling



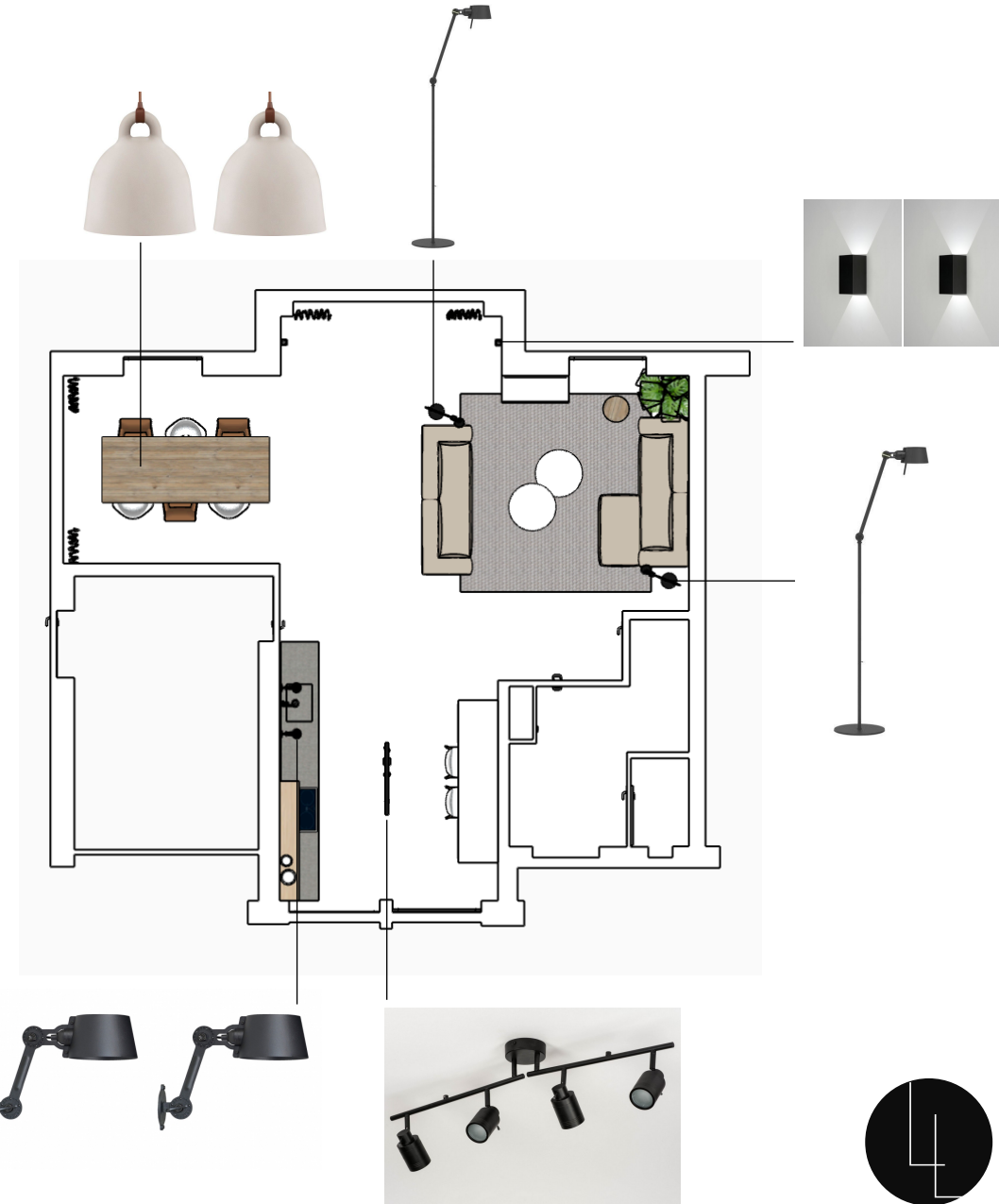


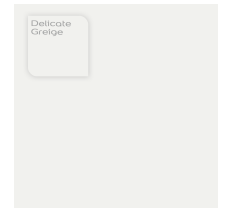
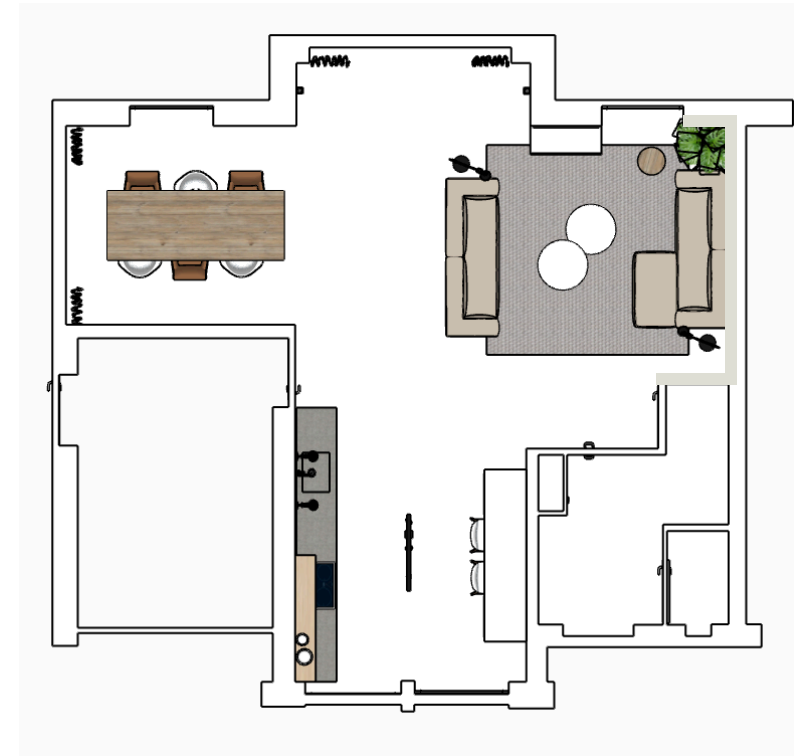
Basisverlichting is de verlichting die je aandoet wanneer je een donker huis binnenkomt. Basisverlichting geeft je een goed overzicht van de ruimte waarin je je bevindt.

functionele verlichting zorgt voor goed licht wanneer je iets aan het doen bent. Deze verlichting mag wat feller en meer helder licht geven. Je gebruikt dit licht bij bijvoorbeeld koken, lezen, en werken aan je bureau.

Sfeerverlichting is bedoeld als sfeermaker. De lichtsterkte hoeft daarom niet hoog te zijn. Het zijn vooral lichtpuntjes die een klein deel van de ruimte verlichten.

Tip kies voor dimmers. Zo kun je de verlichting naar wens instellen en zijn de basisverlichting en de functionele verlichting in een handomdraai ook ineens echte sfeermakers.



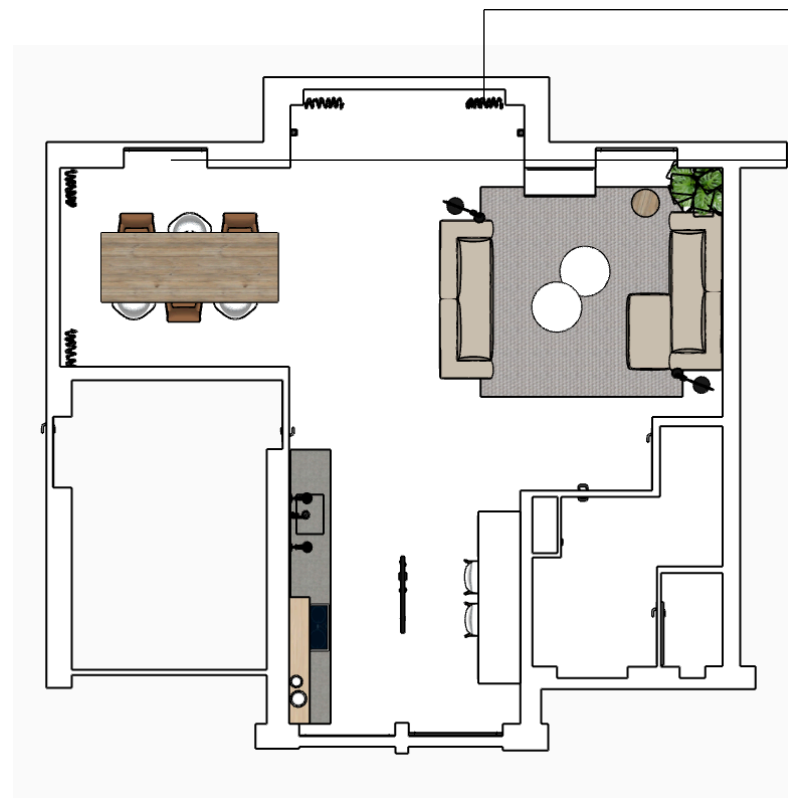


Alle muren
Delicate Greige

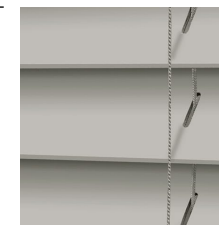


Nis achter bank
Gentle Grey



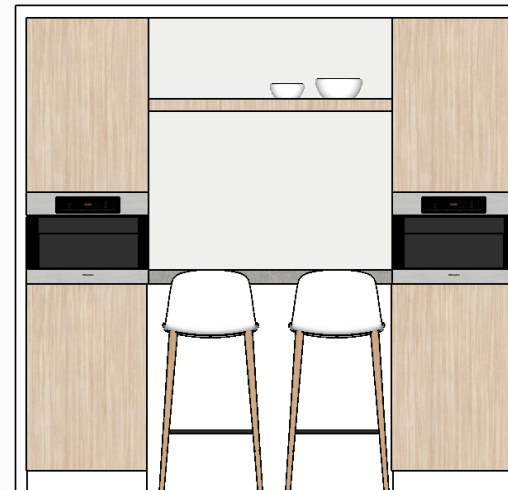
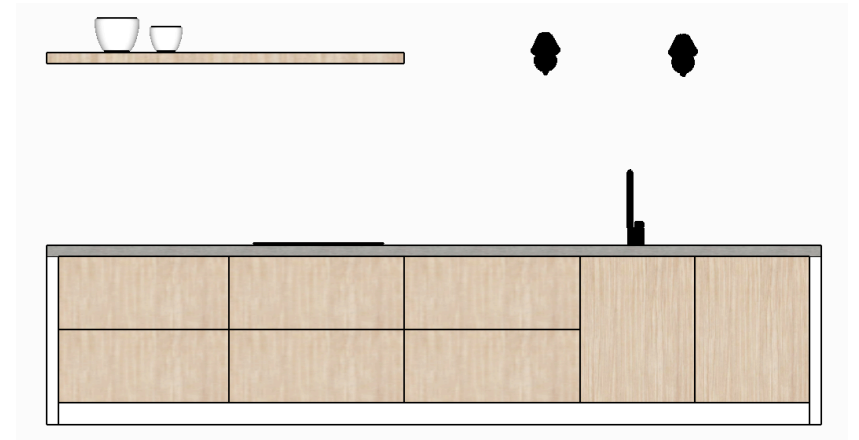
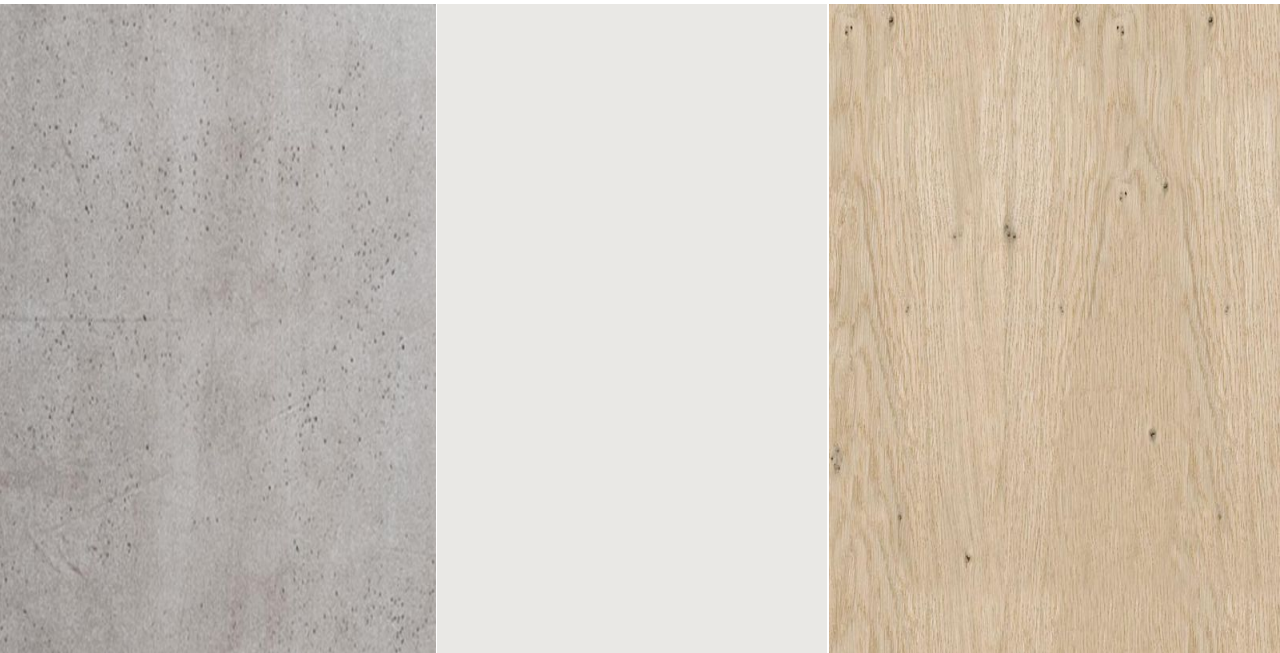


Gordijnen (pui 2x)
Inside Essential
Kleur Espresso 110



Luxaflex (alle ramen)
Native 8310 beige 50mm
ladderband 9667







Loods&Loft
Interieurontwerp | Styling

