

CATALOGO 2026



**INTERNATIONAL TRADERS
CORPORATION**

Líderes en Soluciones Globales en Importación y Exportación

Miami - Florida - U.S.A.



**INTERNATIONAL
TRADERS CORP.**
IMPORT & EXPORT



Mochilas Escolares

CARACTERÍSTICAS

- ✓ Compartimentos amplios
- ✓ Correas acolchadas y ajustables
- ✓ Fabricadas con materiales de alta calidad
- ✓ Diseñadas para niños y adolescentes





**INTERNATIONAL
TRADERS CORP.**
IMPORT & EXPORT



TIJERAS DE OFICINA

Serie de suministros de oficina



Tijeras diseñadas para uso escolar, oficina y hogar. Fabricadas con cuchillas de acero inoxidable que garantizan cortes precisos y durabilidad.

ESPECIFICACIONES

Modelo A - Tijera 6"

- **Material:** Acero inoxidable / Mango plástico ABS
- **Tamaño:** 6 po (gás)
- **Color del mango:** Negro / Azul / Gris
- **Empaque:** Caja x 12 / 1 24 unidades
- **Use:** Oficina, escuela, manualidades



Modelo A

Modelo B - Tijera 7"

- **Material:** Acero inoxidable reforzado / Mango inoxidable
- **Material:** Plástico sualidnes(seavós)
- **Mango ergonómico** consizatlco
- **Empaque:** Caja x 12 / 2 14: umplades
- **Use:** Oficina, papeleria, uso profesional



Modelo E

- ✓ Corte preciso y suave
- ✓ Mango ergonómico

- ✓ Mango ergonómico
- ✓ Alta durabilidad



**INTERNATIONAL
TRADERS CORP.**
IMPORT & EXPORT



BOLÍGRAFOS

Serie de suministros de oficina



ESPECIFICACIONES

- ✓ Disponible en múltiples presentaciones
- ✓ Producción en volumen mayorista
- ✓ Diferentes niveles de calidad
- ✓ Opciones estándar y económicas
- ✓ Ideal para distribuidores y negocios

- Tipo de tinta: Azul / Negro / Rojo
- Punta: 0.5mm / 0.7mm / 1.0mm
- Material: Plástico ABS / Metálico
- Presentación: Caja x 12 / x 50 / x 100
- MOQ: Según proveedor

MODELOS



Modelo A

Modelo B

Modelo C

Modelo E

- ✓ Gestión de importación
- ✓ Consolidación de carga

- ✓ Negociación con fábrica
- ✓ Control de calidad



**INTERNATIONAL
TRADERS CORP.**

IMPORT & EXPORT



CUADERNOS CUADRICULADOS



ESPECIFICACIONES

- ✓ 80 a 120 hojas
- ✓ Tamaño carta o universitario
- ✓ Cuidados cuidados
- ✓ Encuadernación resistente
- ✓ Diseños variados

CARACTERÍSTICAS

- ✓ Escritura cómoda
- ✓ Papel resistente
- ✓ Uso escolar y profesional
- ✓ Alta durabilidad

✓ Escritura cómoda

✓ Papel resistente

✓ Ideal para estudio



**INTERNATIONAL
TRADERS CORP.**

IMPORT & EXPORT



CUADERNOS DE VARIAS MATERIAS



ESPECIFICACIONES

- ✓ 80 a 120 hojas
- ✓ Divisiones o pestanãs
- ✓ Diseños diferentes
- ✓ Encuadernación resistente

CARACTERÍSTICAS

- ✓ Organización eficiente
- ✓ Práctico y verstafl
- ✓ Ideal para diversas materias
- ✓ Alta durabilidad



**INTERNATIONAL
TRADERS CORP.**
IMPORT & EXPORT



LÁPICES DE GRAFITO



ESPECIFICACIONES

- ✓ Tipo de mina: Grafito HB / 2B
- ✓ Forma: Hexagonal antideslizante
- ✓ Material: Madera natural resistente
- ✓ Incluye borrador en la parte superior
- ✓ Longitud estándar: 19 cm

CARACTERÍSTICAS

- ✓ Escritura suave y precisa
- ✓ Mina resistente a la rotura
- ✓ Ideal para oficina, escuela y dibujo
- ✓ Excelente rendimiento y durabilidad

- ✓ Amplia variedad
- ✓ Alta durabilidad
- ✓ Escritura precisa



**INTERNATIONAL
TRADERS CORP.**

IMPORT & EXPORT



LÁPICES DE COLORES



ESPECIFICACIONES

- ✓ 12, 24 o 36 colores
- ✓ Mina resistente
- ✓ Cuerpo de madera natural
- ✓ Forma hexagonal
- ✓ Longitud: 17.5 cm

CARACTERÍSTICAS

- ✓ Colores vibrantes
- ✓ Escritura suave
- ✓ Ideales para escuela y arte
- ✓ Alta durabilidad

- ✓ Amplia variedad
- ✓ Alta durabilidad
- ✓ Escritura precisa



**INTERNATIONAL
TRADERS CORP.**

IMPORT & EXPORT



LÁPICES HB DE COLORES

Lápices de grafito de alta calidad ideales para escritura, dibujo y uso escolar u oficina.



ESPECIFICACIONES

- Mina: Grafito HB
- Forma: Hexagonal antideslizante
- Longitud: 18.5 cm
- Disponible con o sin borrador

CARACTERÍSTICAS

- ✓ Escritura suave y precisa
- ✓ Alta durabilidad
- ✓ Ideal para escuela y oficina
- ✓ Amplia variedad de colores



Amplia variedad



Alta durabilidad



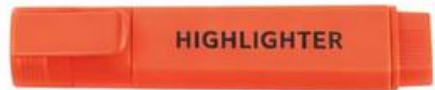
Escritura precisa



**INTERNATIONAL
TRADERS CORP.**
IMPORT & EXPORT



RESALTADORES



ESPECIFICACIONES

- ✓ Nombre: Marcador Resaltador
- ✓ Material: AS
- ✓ Tamaño: L: 113' W: 25 H: 14 mm
- ✓ Punta biselada (5mm)
- ✓ Colores: Amarillo, Verde, Morado, Naranja, Azul, Rojo

CARACTERÍSTICAS

- ✓ Colores brillantes y personalizados
- ✓ Punta biselada para trazo ancho
- ✓ Excelente para uso escolar y oficina
- ✓ Alta calidad

CUADERNOS DE VARIAS MATERIAS



**INTERNATIONAL
TRADERS CORP.**

IMPORT & EXPORT



MARCADORES



ESPECIFICACIONES

- ✓ Punta fina o gruesa
- ✓ Tinta a base de agua
- ✓ Secado rápido
- ✓ Diferentes colores disponibles
- ✓ Longitud: 17.5 cm

CARACTERÍSTICAS

- ✓ Colores intensos
- ✓ No traspasa el papel
- ✓ Ideal para oficina y escuela
- ✓ Tinta de calidad

- ✓ Amplia variedad
- ✓ Secado rápido
- ✓ Tinta de calidad



**INTERNATIONAL
TRADERS CORP.**
IMPORT & EXPORT



BORRADORES



ESPECIFICACIONES

- ✓ Material: goma suave de alta calidad
- ✓ No deja residuos
- ✓ Tamaño compacto y ergonómico
- ✓ Disponible en diferentes colores
- ✓ Uso escolar y profesional

CARACTERÍSTICAS

- ✓ Borrado limpio y preciso
- ✓ No mancha el papel
- ✓ Alta durabilidad
- ✓ Ideal para lápices de grafito

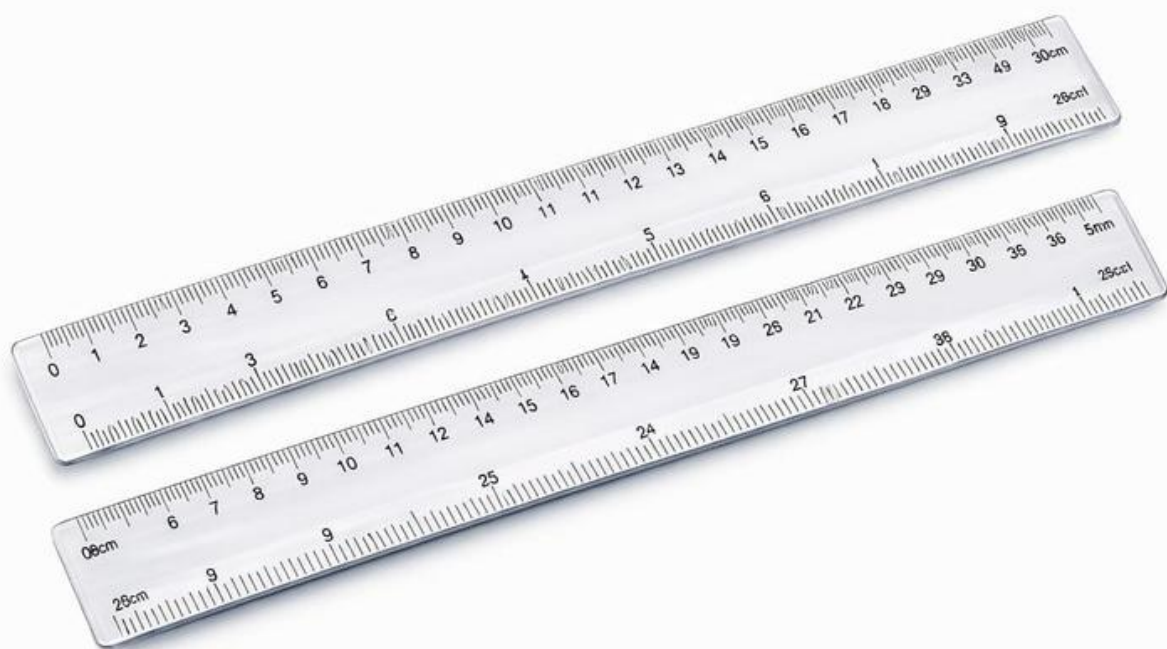
✓ Borrado limpio | ✓ No mancha | ✓ Alta durabilidad



**INTERNATIONAL
TRADERS CORP.**
IMPORT & EXPORT



REGLAS

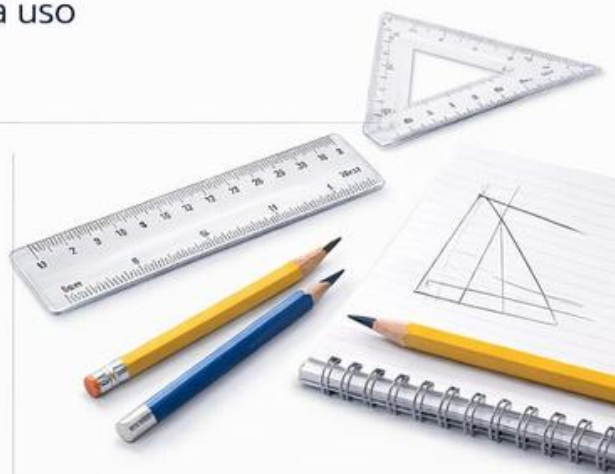


Descripción

Reglas de medición precisas para uso escolar, técnico y de oficina.

ESPECIFICACIONES

- ✓ Material: plástico resistente
- ✓ Medidas: 20 cm / 30 cm
- ✓ Escala en centímetros y milímetros
- ✓ Longitud: 17.5 cm



- ✓ Alta precisión
- ✓ Material duradero
- ✓ Diseño transparente



**INTERNATIONAL
TRADERS CORP.**
IMPORT & EXPORT



RESMAS DE HOJAS

Serie de suministros de oficina

Papel para oficinas de alta calidad ideal para impresión, fotocopias y uso diario, en oficinas, escuelas y negocios.



ESPECIFICACIONES

- ✓ Tamaños disponibles: A4 / A3
- ✓ Gramaje: 75 g / 80 g
- ✓ Presentación: Resmas 550 hojas
- ✓ Papel de alta blancura
- ✓ Compatible con impresoras y fotocopiadoras

CARACTERÍSTICAS

- ✓ Impresión nítida y uniforme
- ✓ Excelente rendimiento en impresores láser y tinta
- ✓ Superficie lisa para escritura
- ✓ Ideal para oficina, escuela y negocios
- ✓ Presentación para venta al por mayor



INTERNATIONAL TRADERS CORPORATION

Líderes en Soluciones Globales en Importación y Exportación

Miami - Florida - U.S.A.