

**DESIGNER  
CARPETS ·  
DRECHSLE**

**NEWS   BEST-SELLERS   ICONS**



---

# INDEX •

<b>Our Story</b>	<b>5</b>
<b>Handcraft and Yarns</b>	<b>6</b>
<b>Custom projects</b>	<b>9</b>
<b>Plain rugs</b>	<b>10</b>
<b>Naturals collection</b>	<b>11</b>
<b>Designercarpets Studio</b>	<b>12</b>
<b>Designer collaborations</b>	
Verner Panton	15
Gertrud Arndt / Bauhaus	24
Carmen Stallbaumer	27
Sonnhild Kestler	31
Eszter Nagy	35
Coming soon	38



---

# OUR STORY •

**Seit drei Generationen entstehen bei DESIGNERCARPETS DRECHSLE Teppich-Unikate, die Räume definieren. Annique und Stefan Drechsle vereinen internationale Design-Visionen mit Passion und traditioneller tibetischer Knüpf- und Webkunst. Ob private Residenzen, Luxusyachten oder High-End-Hotellerie – der Fokus liegt auf der präzisen Realisierung individueller Maßanfertigungen aus hochwertigen Naturgarnen. Neben exklusiven Custom-Designs führt die Manufaktur Ikonen u.a. von Verner Panton.**

„Die hohe Qualität unserer Produkte ist uns enorm wichtig. Alles, womit wir uns beschäftigen, tun wir mit großer Leidenschaft und Begeisterung: für den individuellen Teppich, das hochwertige Handwerk und die kompetenten Menschen, die unsere Teppiche fertigen. Denn es entsteht kein schnelllebiges Produkt, sondern eines mit lebenslanger Gültigkeit.“ Stefan Drechsle

**For three generations, DESIGNERCARPETS DRECHSLE has been creating unique carpet masterpieces that shape and define spaces. Annique and Stefan Drechsle combine international design visions with deep passion and the long-standing tradition of Tibetan hand-knotting and hand-weaving. Whether for private residences, luxury yachts, or high-end hospitality, their focus lies on the precise realization of bespoke creations made from premium natural yarns. Alongside exclusive custom creations, the manufactory produces iconic pieces, including designs by Verner Panton and Sonnhild Kestler.**

“The quality of our products is at the heart of everything we do. Each carpet is created with passion and dedication: from the individual design to the finest craftsmanship, and the skilled artisans behind every piece. We do not create products for a set moment, but carpets designed to endure for a lifetime.” Stefan Drechsle



# HANDCRAFT & YARNS •



TIBETISCHE WOLLE  
TIBETAN WOOL



SEIDE  
SILK



MOHAIR  
MOHAIR



VISKOSE  
VISCOSE



LEINEN  
LINEN



HANF  
HEMP



NESSSEL  
NETTLE

Unsere Teppiche entstehen nach jahrhundertealten Knüpf- und Webtechniken, die höchste Präzision ermöglichen. Jeder Teppich wird Knoten für Knoten von Hand gefertigt – ein Prozess, der mehr als zehn unterschiedliche Arbeitsschritte und Gewerke umfasst und in einem Teppich bis zu 50 erfahrene Menschen mit jahrzehntelanger Expertise vereint.

Von der sorgfältigen Auswahl und Aufbereitung der Rohgarne über das exakte Anlegen des Designs, das präzise Knüpfen, das anschließende Waschen, Spannen und Scheren bis hin zur handgefertigten Vollendung der Ränder – jeder Schritt wird mit höchster Aufmerksamkeit und meisterlicher Erfahrung ausgeführt.

Dieses aufwändige, rein handwerkliche Verfahren garantiert ein Maß an Perfektion und Ausstrahlung, die nur echte Handarbeit erschafft.

Alle Teppiche von Designercarpets Drechsle sind durch das Fair-Trade Label STEP zertifiziert.

Jedes Garn wird sorgfältig ausgewählt, gefärbt oder naturbelassen eingesetzt und prägt die Haptik, den Glanz und die Struktur des Teppichs.

Our carpets are crafted using centuries-old knotting and weaving techniques, which allow for the highest precision. Each carpet passes through more than ten distinct stages of craftsmanship, bringing together up to 50 experienced artisans with decades of expertise.

From the careful selection and preparation of raw yarns to the precise layout of the design, meticulous knotting, and subsequent process of washing, stretching, shearing, and the hand-finished edges, every step is executed with the utmost mastery and attention to detail.

This elaborate, purely handcrafted process embodies a level of perfection and refinement that only true craftsmanship can create.

All Carpets from Designercarpets Drechsle are certified by the fair-trade label STEP.

Each yarn is carefully selected and either dyed or left in its natural state, shaping the carpet's texture, sheen, and structure.



---

# CUSTOM PROJECTS •

## **Maßgefertigte Perfektion: Ihre Vision in jedem Detail**

Für Räume jenseits des Gewöhnlichen schaffen wir maßgefertigte Teppich-Unikate – kompromisslos in Qualität, geprägt von handwerklicher Leidenschaft und jahrzehntelanger Expertise.

Farben, Formen, Dimensionen, Materialien, Knüpftechniken und Abschlüsse werden frei definiert. Ob ein bestehendes Design neu interpretiert wird oder ein Entwurf erstmals Gestalt annimmt – jedes Stück entsteht als eigenständiges Werk. Unsere Passion liegt darin, gemeinsam mit unseren KundInnen Designs zu entwickeln und neue gestalterische Wege zu gehen.

Der Weg zum Unikat ist präzise begleitet: durch persönliche Beratung, detaillierte Visualisierungen und exklusive Handmuster.

Unsere Teppiche entstehen aus dem Dialog von Präzision und authentischer Handarbeit.

## **Bespoke Perfection: Your Vision, Crafted to Measure**

We create bespoke carpets for visions beyond the ordinary: defined by uncompromising quality, artisanal passion and decades of expertise.

Colors, shapes, dimensions, materials, and knotting techniques are entirely customizable. Whether an existing design is reinterpreted or a completely new concept takes shape, each piece emerges as a unique work. Our passion lies in collaborating with our clients to develop designs and explore new creative directions.

Every bespoke carpet is guided through a carefully curated journey: from personal consultation and detailed interior visualizations developed by our design experts to exclusive hand samples.

Our carpets are born from the dialogue between precision and authentic craftsmanship.

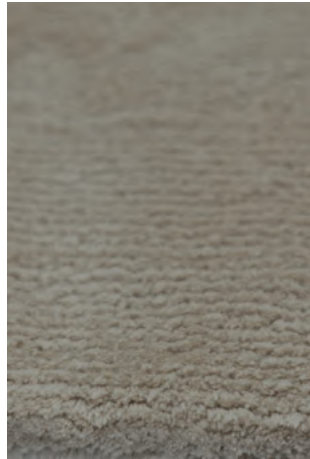
# • PLAIN

---

SEIDE HANDGEKNÜPFT / SILK HANDKNOTTED



FRECKLES



JUST SILK



SOFT HIGH PILE (30MM)



SOFT MEDIUM PILE (20MM)



STRIPES INTERRUPTED



STRIPES IRREGULAR

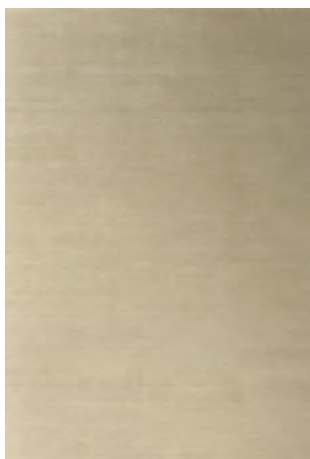


TEDDY

MIT WOLLE / WITH WOOL



FRECKLES WOOL



JUST WOOL



WOOL AND SILK MIX



B-675

---

# NATURALS •



**BRUT NATURE**  
NESSEL UND WOLLE  
HANDGEWEBT  
NETTLE AND WOOL  
HANDWOVEN



**COTSWOLD CHARM**  
HANF UND LEINEN  
HANDGEWEBT  
HEMP AND LINEN  
HANDWOVEN



**DIAMOND**  
SUNPAT HANDGEWEBT  
SUNPAT HANDWOVEN



**LAGOM**  
WOLLE  
HANDGEKNÜPFT  
WOOL  
HANDKNOTTED



**MILLERIGHE NATURAL**  
NESSEL UND SEIDE  
HANDGEKNÜPFT  
NETTLE AND SILK  
HANDKNOTTED



**SOUMAK**  
HANF/NESSEL  
HANDGEWEBT  
HEMP/NETTLE  
HANDWOVEN



**SOUMAK BOLD**  
SUNPAT HANDGEWEBT  
SUNPAT HANDWOVEN

AVAILABLE IN CUSTOM MATERIAL, SIZES AND COLORS

UNSERE KOLLEKTION NATÜRLICHER, UNGEFÄRBTER TEPPICHE – GANZ BESONDERE KUNSTWERKE DER NATUR.  
OUR COLLECTION OF NATURAL, UNDYED RUGS CELEBRATES THE ARTISTRY OF NATURE ITSELF.



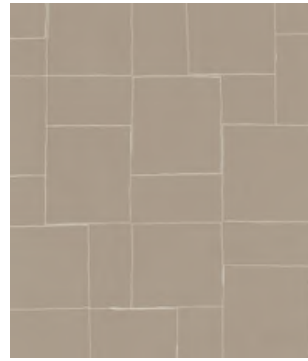
**ATLAS**

WOLLE UND SEIDE  
WOOL AND SILK  
HANDKNOTTED



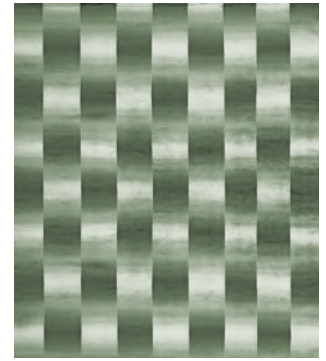
**ARTWEAVE**

WOLLE UND SEIDE  
WOOL AND SILK  
HANDKNOTTED



**BLOCKS**

WOLLE UND SEIDE  
WOOL AND SILK  
HANDKNOTTED



**BIARRITZ**

SEIDE  
SILK  
HANDKNOTTED



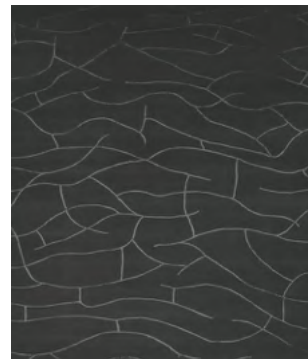
**BUBBLE DÉGRADÉE**

SEIDE  
SILK  
HANDKNOTTED



**COQUELICOT**

SEIDE  
SILK  
HANDKNOTTED



**CRAQUELÉ**

WOLLE UND SEIDE  
WOOL AND SILK  
HANDKNOTTED



**DAMASK**

WOLLE  
WOOL  
HANDKNOTTED



**NAMI TERRA**

WOLLE, SEIDE UND NESSEL  
WOOL, SILK AND NETTLE  
HANDKNOTTED



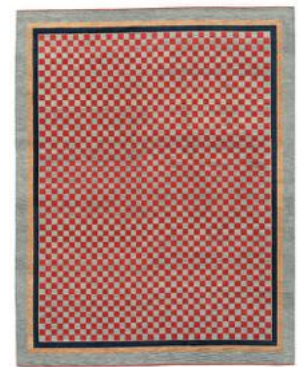
**OMBRE GRADIENT**

SEIDE  
SILK  
HANDKNOTTED



**RIALTO**

WOLLE UND BAMBUSSEIDE  
WOOL AND BAMBOOSILK  
HANDKNOTTED



**TIBETAN GAMBIT**

WOLLE  
WOOL  
HANDKNOTTED

---

# DESIGNERCARPETS • STUDIO



**DOKDEN**  
WOLLE  
WOOL  
HANDWOVEN



**FIVE ELEMENTS**  
WOLLE UND SEIDE  
WOOL AND SILK  
HANDKNOTTED



**HANTA**  
WOLLE  
WOOL  
HANDKNOTTED



**HARLEQUIN**  
WOLLE ODER SEIDE  
WOOL OR SILK  
HANDKNOTTED



**HARRIS**  
WOLLE UND SEIDE  
WOOL AND SILK  
HANDKNOTTED



**HIDDEN CANVAS**  
WOLLE UND BAMBUSSEIDE  
WOOL AND BAMBOO SILK  
HANDKNOTTED



**JARDIN**  
WOLLE UND SEIDE  
WOOL AND SILK  
HANDKNOTTED



**MILLERIGHE**  
SEIDE  
SILK  
HANDKNOTTED



**MARES**  
SEIDE  
SILK  
HANDKNOTTED



**GRANITE MONOCHROME**  
WOLLE UND SEIDE  
WOOL AND SILK  
HANDKNOTTED



**ZEEWIND**  
NESSEL, WOLLE, SEIDE,  
LEINEN  
NETTLE, WOOL, SILK, LINEN  
HANDKNOTTED

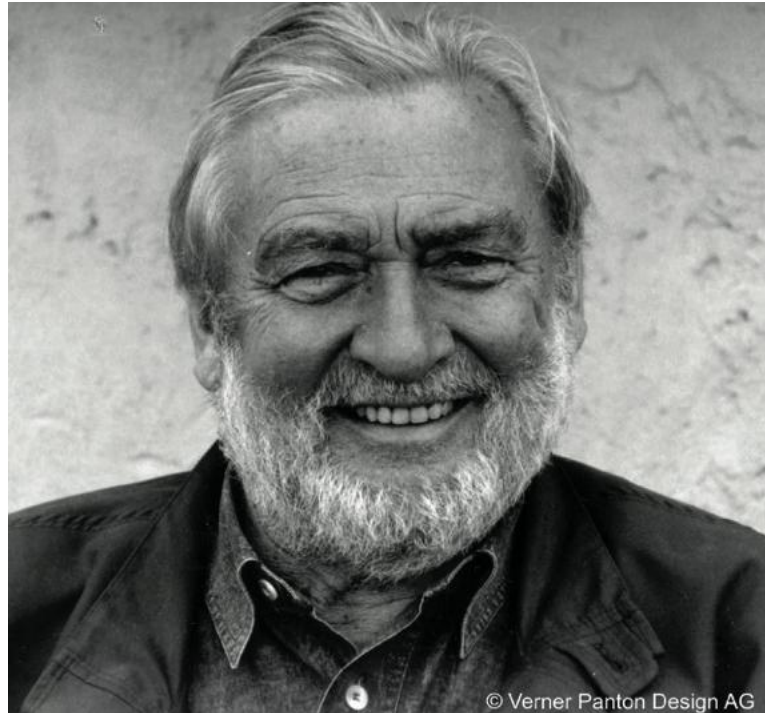


**FULL COLLECTION**



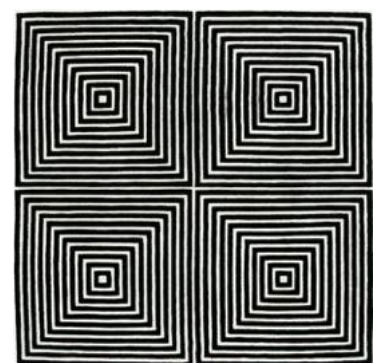
# DESIGNER •

VERNER PANTON



Von 1944 bis 1947 besuchte Verner Panton die technische Schule Odense in Dänemark. Anschließend, von 1947 bis 1951 studierte er Architektur an der Königlichen Akademie der schönen Künste in Kopenhagen und begann dabei, sich mit Farbpsychologie zu beschäftigen. Verner Panton führte als einer der ersten die Pop-Art in die Welt der Möbel ein. Er wird als einer der einflussreichsten und bedeutendsten Architekten und Designer des 20. Jahrhunderts betrachtet. Seine Leidenschaft für Materialien, Farben und Formen spiegelt sich in unseren handgeknüpften Arbeiten wider. Diese zeitlosen Meisterstücke aus ausgesuchten Garnen bilden nicht nur mit den Designklassikern der Vergangenheit und Gegenwart eine Symbiose, sondern gliedern sich perfekt in alle Einrichtungsstile ein.

From 1944 to 1947 Verner Panton attended the technical school Odense in Denmark. Between 1947 and 1951 he studied architecture on the Royal Academy of fine Arts in Copenhagen where he began exploring the field of color psychology. Verner Panton was one of the first to introduce Pop-Art into the world of furniture design. He is regarded as one of the most important architects and designers of the 20th century. His passion for materials, colors and shapes is reflected in our handknotted works. These timeless masterpieces made of selected raw materials do not only form a symbiotic relationship with the design classics of the past and the present, but are also in perfect harmony with every other interior style.



**VP 1**  
WOLLE / HANDGEKNÜPFT  
WOOL / HANDKNOTTED



**VP GEOMETRI**  
WOLLE / HANDGEKNÜPFT  
WOOL / HANDKNOTTED



BLACK



GREIGE

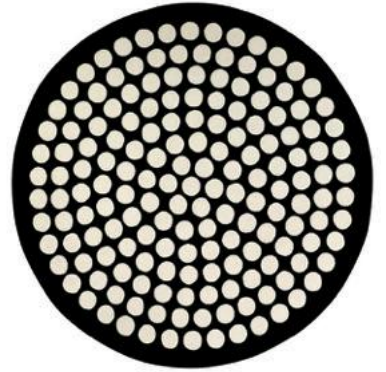


**VP RAYS**

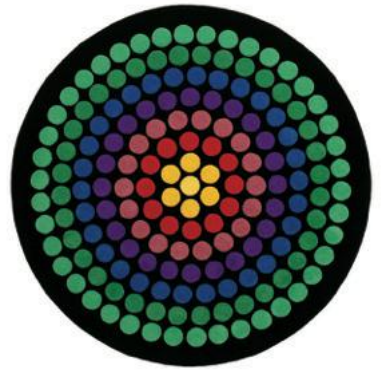
WOLLE / HANDGEKNÜPFT  
WOOL / HANDKNOTTED



WHITE ON BLACK



RAINBOW



BLACK ON WHITE



**VP 8**  
WOLLE / HANDGEKNÜPFT  
WOOL / HANDKNOTTED



VERSION I

VERSION II

VERSION III

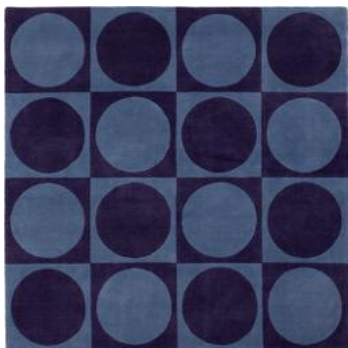
VERSION IV



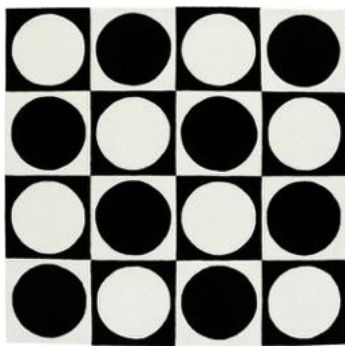
**VP ONION**  
 WOLLE / HANDGEKNÜPFT  
 WOOL / HANDKNOTTED



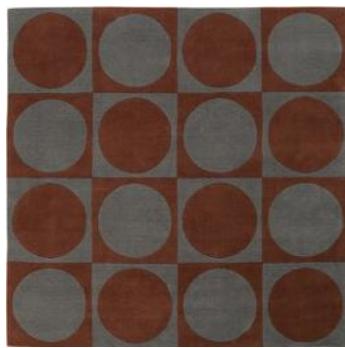
BL / BLUE



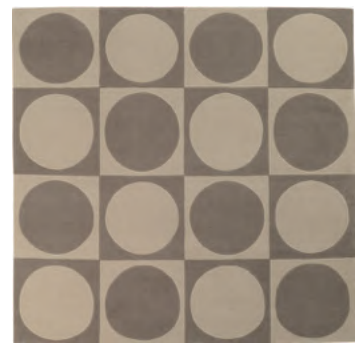
BLACK / WHITE



RP / PLUM



WG / GREY



VP 6

WOLLE / HANDGEKNÜPFT

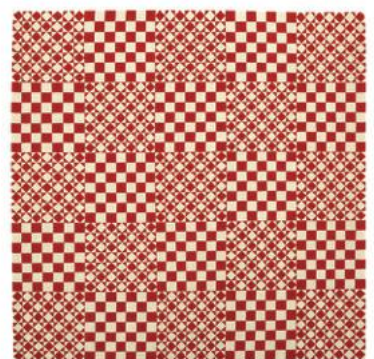
WOOL / HANDKNOTTED



**BEIGE**



**CORAL**



**VP ASTORIA**  
WOLLE / HANDGEKNÜPFT  
WOOL / HANDKNOTTED



WOLLE / WOOL



**VP YPSILON**  
SEIDE / HANDGEKNÜPFT  
SILK / HANDKNOTTED

## GERTRUD ARNDT / BAUHAUS



Gertrud Arndt wurde am 20. September 1903 in Ratibor in Oberschlesien geboren. Nach dem Besuch der ersten Bauhaus-Ausstellung in Weimar im Jahr 1923 entschloss sie sich zu einem Studium am Bauhaus. Nach dem Vorkurs wechselte sie in die Weberei-Werkstatt, in der sie über drei Jahre hinweg tätig war. 1927 schloss Gertrud Arndt ihre Ausbildung am Bauhaus mit der Gesellenprüfung in Glauchau ab. Im Rahmen ihrer Arbeit entwarf sie zwei Teppichmodelle: Teppich Nr. 1 wurde 1924 einmalig als Prototyp gefertigt. Teppich Nr. 2 wurde speziell für das Direktorenzimmer von Walter Gropius entworfen und realisiert und steht exemplarisch für die enge Verbindung von Gestaltung, Funktion und Architektur am Bauhaus.

Gertrud Arndt was born on September 20, 1903, in Ratibor, Upper Silesia. After visiting the first Bauhaus exhibition in Weimar in 1923, she decided to pursue her studies at the Bauhaus. Following the preliminary course, she joined the weaving workshop, where she worked for three years. In 1927, Gertrud Arndt completed her training at the Bauhaus by passing the journeyman's examination in Glauchau. During this period, she designed two carpet models: Carpet No. 1 was produced only once as a prototype in 1924. Carpet No. 2 was specifically designed and realized for the director's office of Walter Gropius and exemplifies the close interconnection of design, function, and architecture at the Bauhaus. Designercarpets Drechsle holds the exclusive manufacturing rights for this carpet collection.



**BAUHAUS 1**

WOLLE / HANDGEKNÜPFT  
120 X 200 CM  
WOOL / HANDKNOTTED

**BAUHAUS 2**

WOLLE / HANDGEKNÜPFT  
180 X 240 CM  
WOOL / HANDKNOTTED

1



2





# DESIGNER •

CARMEN STALLBAUMER



**Die deutsche Designerin Carmen Stallbaumer, welche außerdem als freie Künstlerin aktiv ist, drückt mit ihren kreativen und fantasievollen Entwürfen Sinnlichkeit und Lebensfreude aus. Ihre verspielten Ideen werden von uns in aufwendiger Handarbeit umgesetzt, wodurch die Komplexität ihrer Gedanken exakt kommuniziert wird.**

“Es reizt mich, Objekte zu entwickeln, die Emotion und Funktion verbinden, die durch Form, Farbe und Material Wohlbefinden erzeugen und Individualität zum Ausdruck bringen. Sinnlichkeit und Lebensfreude - den Lebensräumen ein Gesicht geben, das die Sehnsüchte ihrer Bewohner widerspiegelt.”

**The German designer Carmen Stallbaumer who also works as an artist, expresses her sensuality and lust for life through creative and imaginative designs. Her work is defined by complex thoughts: playful ideas and layered concepts, which we translate into lavish, handcrafted pieces.**

“I am drawn to creating objects that unite emotion and function—objects that generate a sense of well-being through form, color, and material, and express individuality. Sensuality and joie de vivre lie at the core of my work: giving living spaces a face that reflects the desires of those who inhabit them.”



**PINK**



**YELLOW**



**CS KALEIDOSCOPE**

SEIDE

HANDGEKNÜPFT

SILK

HANDKNOTTED

AVAILABLE IN WOOL AND IN CUSTOM COLORS



SILVER



GOLD



ORANGE



**CS STRIPES**

SEIDE UND HANF ODER SEIDE UND WOLLE

HANDGEKNÜPFT

SILK AND HEMP OR SILK AND WOOL

HANDKNOTTED

AVAILABLE IN CUSTOM MATERIAL AND COLORS



## SONNHILD KESTLER



Sonnhild Kestler wurde 1963 in Deutschland geboren und wuchs in Zürich in der Schweiz auf. Sie absolvierte ein Studium als Textildesignerin an der Kunstgewerbeschule Zürich. 1988 gründete sie ihre eigene Manufaktur für handgefertigten Siebdruck. Seitdem entwickelt sie Druckdesigns für Schals, Tücher, Bekleidung und Accessoires. Eine wichtige Inspirationsquelle für Sonnhild Kestlers Arbeit sind traditionelle Handwerkskünste aus aller Welt, insbesondere aus dem asiatischen und arabischen Raum. „Mit meinen Entwürfen möchte ich die Menschen berühren, ihre Fantasie anregen und Emotionen wecken.“ Sonnhild Kestler ist es wichtig, mit ihren Arbeiten neue Geschichten zu erzählen, aber auch bereits Erlebtes bei den Betrachtenden zu reaktivieren.“

Sonnhild Kestler was born 1963 in Germany and grew up in Zurich, Switzerland. She earned her degree in textile design at the School of Arts and Crafts in Zurich. In 1988 she founded her own manufacture for screen printing by hand. Since then she develops print designs for shawls, scarves, shirts, clothes and accessories. An important inspiration for Sonnhild Kestlers work are traditional arts and crafts work everywhere in the world, especially in the Asian and Arab area. "With my designs, I want to touch people, stimulate their imagination, and evoke emotions." It is important to Sonnhild Kestler that her work tells new stories while also reawakening experiences within the viewer.



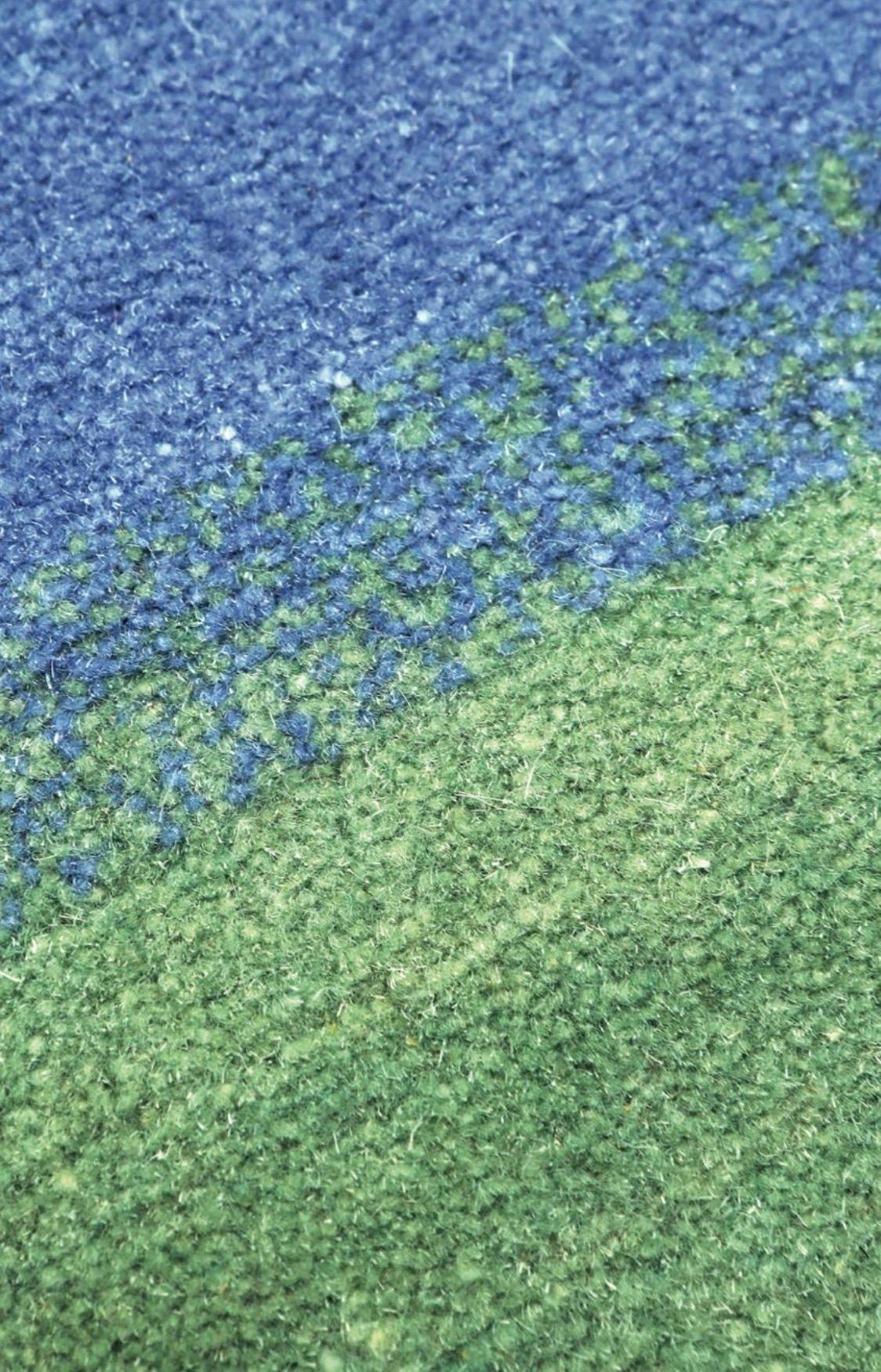
**BELA**



**ELIS**



**BELA AND ELIS**  
WOLLE / HANDGEKNÜPFT  
WOOL / HANDKNOTTED  
AVAILABLE IN CUSTOM SIZES



**STREIFENTEPPICH 1**



**STREIFENTEPPICH 2**



**STREIFENTEPPICH 3**



**STREIFENTEPPICH**

WOLLE / HANDGEKNÜPFT

WOOL / HANDKNOTTED

AVAILABLE IN CUSTOM SIZES



---

# DESIGNER •

ESZTER NAGY



Eszter Nagy ist eine ungarische Architektin und Designerin mit Sitz in Helsinki, deren Arbeit sich an der Schnittstelle von Materialforschung und Raumkunst bewegt. Ihr gestalterischer Ansatz gründet auf einer grenzenlosen Neugier gegenüber unterschiedlichsten Werkstoffen – darunter Textilien, Ton und Holz – sowie deren Dialog mit der gebauten Umwelt. Nach ihrem Architekturstudium gründete Eszter im Jahr 2025 ihr eigenes Designstudio. Eszter Nagys Werke erlangten internationale Anerkennung durch Ausstellungen in Japan, Deutschland, Dänemark und Finnland. Sie spiegeln ihre einzigartige Fähigkeit wider, traditionelles Handwerk nahtlos in das Gefüge des modernen Lebens einzubinden.

Eszter Nagy is a Hungarian architect and designer based in Helsinki, whose practice resides at the intersection of material research and spatial design. Her approach is defined by a boundless curiosity towards diverse materials—including textiles, clay, and wood—and an exploration of their sensory dialogue within the built environment. A graduate of Architecture, Eszter established her own design studio in 2025. Her multidisciplinary work spans architectural projects, handcrafted textiles, ceramics and furniture. Her creations have gained international acclaim through exhibitions in Japan, Germany, Denmark, and Finland, reflecting a unique ability to weave traditional craftsmanship into the fabric of contemporary living.



**FELHO**

LEINEN, SEIDE UND WOLLE  
HANDGEKNÜPFT  
LINEN, SILK AND WOOL  
HANDKNOTTED  
AVAILABLE IN CUSTOM SIZES



**MOSS GREEN**



**ICE BLUE**



**BRONZE**



**FONAL**

NESSSEL UND SEIDE

HANDGEKNÜPFT

NETTLE AND SILK

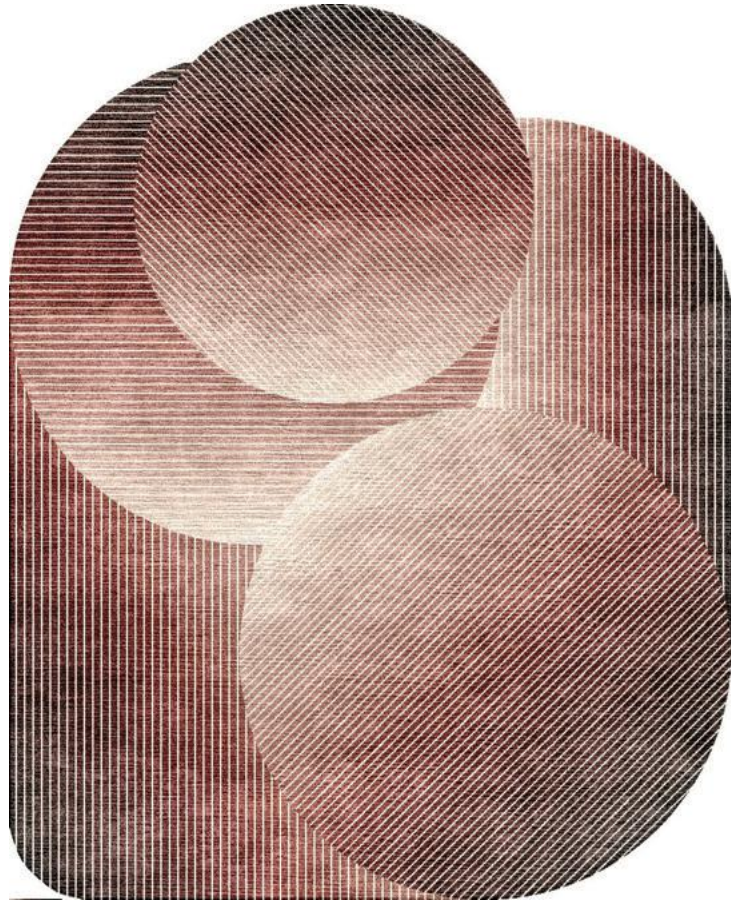
HANDKNOTTED

AVAILABLE IN CUSTOM SIZES

---

# DESIGNER •

MONIKA HESPRICH



**RUBINSPHÈRE**  
BAMBUSSEIDE  
HANDGEKNÜPFT  
BAMBOO SILK  
HANDKNOTTED

**DESIGNERCARPETS DRECHSLE**  
**PALMSTR. 4 - 79539 LÖRRACH**  
**DESIGNERCARPETS.COM**  
**+49 7621 162 261 0**

#### **FARBEN**

Die gedruckten Farben in diesem Katalog können die tatsächlichen Farben der Teppiche nicht exakt wiedergeben. Bitte bestellen Sie im Zweifelsfall ein Farbmuster.

#### **GRÖSSEN**

Da die Teppiche handgefertigt sind ist eine Größenabweichung von 5% zum Nennmaß möglich.

#### **SONDERANFERTIGUNGEN**

Sondergrößen, alternative Materialien und individuelle Farben sind erhältlich. Bitte kontaktieren Sie uns, wir beraten Sie gerne.

#### **COLOURS**

The printed colours in this catalogue cannot show the exact colour of the actual carpets. If in doubt, please order a colour sample.

#### **SIZES**

Due to the handmade nature of our products, a size variation of up to 5% in relation to the basic size may occur.

#### **CUSTOMISATION**

Special sizes, materials and colours are available. Please contact us, we will gladly provide information.

#### **PHOTO CREDITS:**

Designercarpets Drechsle  
Markus Edgar Ruf  
Marion Nitsch  
Vitra International AG  
Marie Sutter  
Verner Panton AG  
2026