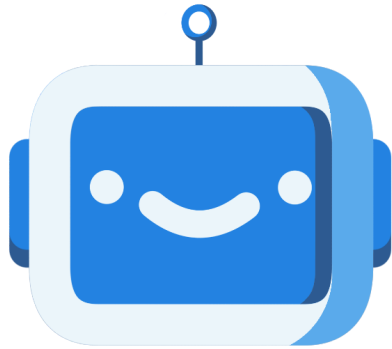
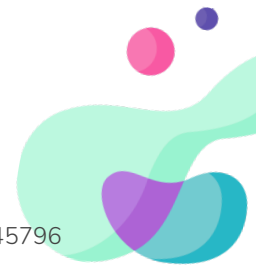
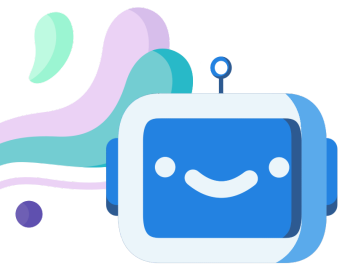




Co-funded by  
the European Union



# Bots4Business



# Pacchetto di lavoro n. 2

## Raccolta dei casi di studio francesi

### 1. Contesto francese

L'adozione dell'intelligenza artificiale (IA) da parte delle PMI francesi è in costante crescita, grazie al crescente sostegno da parte del governo e del settore privato. Le PMI francesi stanno sfruttando l'IA per migliorare l'efficienza, automatizzare le attività e promuovere l'innovazione in vari settori, tra cui la progettazione, la produzione e il marketing digitale. Questa raccolta di casi presenta quattro PMI che hanno integrato con successo l'IA nelle loro attività, illustrandone il percorso, le sfide e l'impatto.

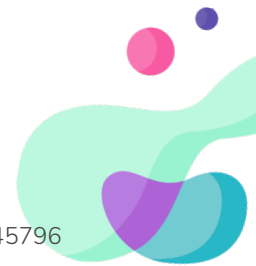
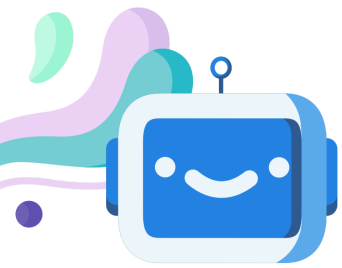
### 2. Casi di studio

<b>PMI n. 1</b>	TITOLO DEL CASO:	Innovazione basata sull'IA nella progettazione e nell'apprendimento		
	Nome della PMI:	Infinitivity Design Labs		
	Numero di dipendenti:	15	Anni di attività:	8
	Settore:	Progettazione e tecnologie digitali per l'apprendimento		

1. Panoramica e contenuti

Infinitivity Design Labs è uno studio francese di progettazione e ricerca che combina tecnologie immersive, intelligenza artificiale e progettazione didattica per creare esperienze digitali profondamente coinvolgenti e incentrate sullo studente. Fondato nel 2018, il loro





lavoro spazia dall'e-learning, agli ambienti di apprendimento strutturati con meccaniche di gioco, alla realtà aumentata/virtuale e ai media interattivi, sostenuto da una ricerca rigorosa ("Playful Experience Design") e da forti capacità di intelligenza artificiale (elaborazione del linguaggio naturale, intelligenza artificiale generativa, elaborazione dei segnali). Combinando coinvolgimento immersivo, dati degli utenti e approfondimenti comportamentali, nonché lo sviluppo di capacità istituzionali (formazione, gestione del cambiamento), aiutano i clienti a ottenere risultati concreti in termini di apprendimento, usabilità e coinvolgimento dei clienti/cittadini, piuttosto che limitarsi a fornire contenuti statici.

## 2. Contesto

Fondata inizialmente con un focus principale sull'apprendimento digitale e la progettazione dell'esperienza utente (UX), Infinitivity Design Labs ha iniziato sviluppando piattaforme di e-learning, MOOC e soluzioni didattiche multimediali per le organizzazioni. I loro primi lavori enfatizzavano l'accessibilità, l'usabilità e l'allineamento con gli standard di progettazione didattica (come SCORM e xAPI), garantendo che i materiali di formazione potessero essere distribuiti in modo efficace attraverso i sistemi di gestione dell'apprendimento.

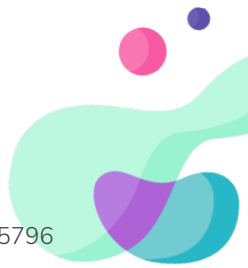
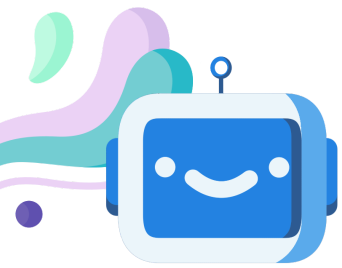
## 3. Approccio e implementazione

Per affrontare le sfide della personalizzazione e del coinvolgimento nell'apprendimento digitale, Infinitivity Design Labs ha adottato un approccio multiforme che integra intelligenza artificiale, analisi dei dati e progettazione UX immersiva. La loro strategia di implementazione abbraccia diverse aree complementari:

### 1. Generazione di contenuti basata sull'intelligenza artificiale

- IDL sfrutta l'intelligenza artificiale generativa per automatizzare la creazione di contenuti didattici multimediali, inclusi testo, audio, video ed elementi interattivi.
- Ciò consente una rapida prototipazione di lezioni, scenari adattivi e simulazioni, riducendo i tempi di sviluppo e mantenendo la qualità pedagogica.
- Gli strumenti di IA consentono anche la localizzazione e l'accessibilità dei contenuti, come la traduzione automatica, la trascrizione e gli adattamenti visivi/audio per soddisfare i diversi profili degli studenti.

### 2. Sistemi di apprendimento adattivo



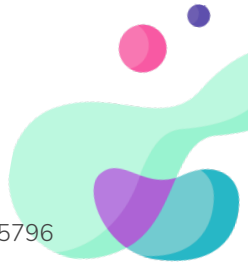
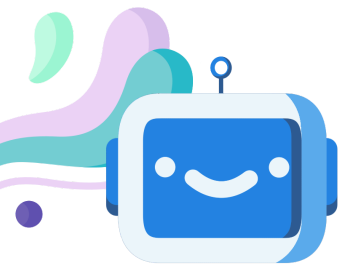
- Utilizzando algoritmi di apprendimento automatico, le piattaforme IDL tracciano il comportamento, le prestazioni e le preferenze degli studenti per offrire percorsi di apprendimento personalizzati.
- I moduli adattivi regolano dinamicamente la difficoltà dei contenuti, la sequenzialità e il feedback per ottimizzare la ritenzione e il coinvolgimento.
- Il sistema è in grado di identificare le lacune di conoscenza o i punti critici dell'apprendimento, fornendo esercizi mirati o suggerimenti per rafforzare la comprensione.

### 3. Miglioramenti dell'esperienza utente basati sull'intelligenza artificiale

- Analizzando i dati di interazione degli utenti, come i modelli di clic, il tempo dedicato alle attività e i tassi di completamento, i modelli di intelligenza artificiale informano in tempo reale le ottimizzazioni dell'esperienza utente.
- Ad esempio, il layout dell'interfaccia, i flussi di navigazione e gli indizi visivi vengono continuamente perfezionati per ridurre l'attrito e migliorare la motivazione degli studenti.
- Le informazioni comportamentali guidano l'integrazione di elementi di gamification ed esperienze immersive, allineando le strategie di coinvolgimento ai profili individuali degli utenti.

### 4. Analisi dei dati e cicli di feedback continui

- IDL incorpora pipeline di analisi avanzate per raccogliere, elaborare e interpretare i dati degli utenti su larga scala.
- Le informazioni ricavate da queste analisi informano sia la generazione di contenuti che i modelli di apprendimento adattivo, creando un ciclo di feedback che migliora continuamente l'efficacia dell'apprendimento.
- Questo approccio garantisce che gli interventi basati sull'intelligenza artificiale non siano statici, ma si evolvano in base alle interazioni degli studenti e ai modelli di coinvolgimento.



## 5. Integrazione con un design immersivo e ludico

- L'intelligenza artificiale integra le esperienze AR/VR, le superfici interattive e gli ambienti di apprendimento basati sul movimento, consentendo agli studenti di interagire con i contenuti in modi coinvolgenti e ricchi di stimoli sensoriali.
- Questa convergenza tra IA e design immersivo consente esperienze di apprendimento altamente personalizzate, motivanti e memorabili, distinguendo IDL dai fornitori di e-learning convenzionali.

## 4. Risultati e impatto

Infinity Design Labs ha trasformato l'apprendimento digitale attraverso la personalizzazione e il coinvolgimento basati sull'intelligenza artificiale, offrendo esperienze adattive, interattive e immersive che migliorano la fidelizzazione e la motivazione degli studenti.

Strumenti di IA come chatbot, contenuti generativi e analisi sono stati integrati nei flussi di lavoro e nelle soluzioni dei clienti, migliorando l'efficienza e consentendo ai progettisti didattici di concentrarsi su compiti creativi e strategici.

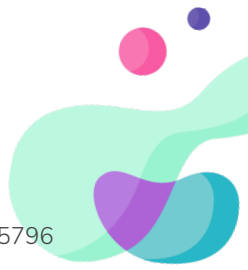
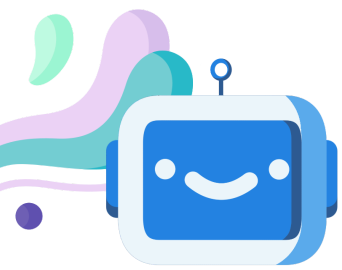
L'azienda pone inoltre l'accento sull'uso responsabile dell'IA e sull'etica, garantendo che le soluzioni basate sui dati e generate dall'IA siano trasparenti, imparziali e incentrate sull'uomo.

Attraverso progetti collaterali e prototipi, IDL esplora continuamente applicazioni innovative dell'intelligenza artificiale e delle tecnologie immersive, rafforzando la sua posizione all'avanguardia nella trasformazione digitale nell'istruzione e nella progettazione dell'esperienza utente.

## 5. Lezioni apprese

L'implementazione dell'IA nell'apprendimento digitale e nella progettazione UX è un processo iterativo che richiede test, perfezionamenti e valutazioni continui. Le intuizioni chiave di Infinity Design Labs includono:

- L'iterazione continua è essenziale: i modelli di IA e i sistemi adattivi devono essere aggiornati regolarmente sulla base dei dati e del feedback degli studenti per rimanere efficaci.
- La supervisione incentrata sull'uomo è importante: anche con un'automazione avanzata, i progettisti e gli educatori devono monitorare i risultati dell'IA per



garantirne l'accuratezza, la pertinenza e l'allineamento etico.

- L'integrazione tra i flussi di lavoro è complessa: l'adozione efficace dell'IA non riguarda solo la tecnologia in sé, ma anche la riprogettazione dei processi, la formazione dei team e l'allineamento degli strumenti di IA con gli obiettivi pedagogici.
- Le considerazioni etiche sono fondamentali: l'uso responsabile dell'IA, la trasparenza e la mitigazione dei pregiudizi devono essere integrati in tutte le fasi di sviluppo e implementazione.

Nel complesso, l'IA migliora i risultati dell'apprendimento e dell'esperienza utente solo se combinata con un continuo perfezionamento, competenze umane e governance etica.

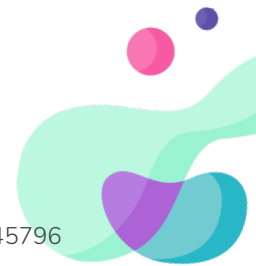
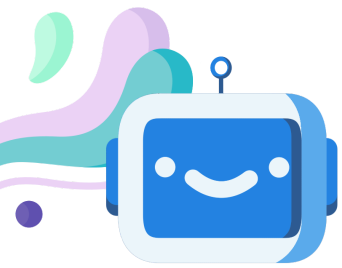
## 6. Direzioni future

Infinitivity Design Labs mira a superare i limiti dell'apprendimento basato sull'IA e della progettazione dell'esperienza utente perfezionando continuamente modelli di apprendimento adattivo, creando esperienze più personalizzate e coinvolgenti e integrando tecnologie immersive all'avanguardia. L'azienda prevede inoltre di espandere la propria ricerca sull'IA etica, esplorando l'uso responsabile, la trasparenza e la mitigazione dei pregiudizi sia nella generazione di contenuti che nelle soluzioni di apprendimento basate sui dati. Attraverso questi sforzi, IDL cerca di rimanere all'avanguardia nella trasformazione digitale nell'istruzione, garantendo che l'IA migliori i risultati dell'apprendimento nel rispetto dei principi etici e incentrati sull'uomo.

<b>PMI N.2</b>	TITOLO DEL CASO:	Soluzioni di IA su misura per l'ottimizzazione aziendale		
	Nome della PMI:	Galadrim_ Sito web di Galadrim		
	Numero di dipendenti:	30	Anni di attività:	N/A
	Settore	Servizi informatici (IT)		

## 1. Panoramica e contenuti





Galadrim è un team dinamico di ingegneri e consulenti specializzati in intelligenza artificiale, dedicato alla fornitura di soluzioni AI personalizzate che migliorano i processi aziendali e la produttività. Con un'attenzione particolare alle applicazioni pratiche, Galadrim collabora strettamente con i clienti per progettare, sviluppare e implementare modelli e applicazioni AI personalizzati che si integrano perfettamente nelle infrastrutture tecniche esistenti. La loro esperienza abbraccia vari settori, tra cui l'AI generativa, i sistemi predittivi, la visione artificiale e l'ingegneria dei dati, consentendo alle organizzazioni di sfruttare le tecnologie AI per promuovere l'innovazione e raggiungere obiettivi strategici.

## 2. Contesto

Specializzata in intelligenza artificiale, Galadrim è stata fondata per aiutare le organizzazioni a sfruttare l'IA per ottenere un impatto reale sul business. L'azienda si concentra sull'integrazione di modelli avanzati di IA nelle operazioni aziendali principali per semplificare i flussi di lavoro, automatizzare le attività ripetitive e migliorare i processi decisionali. Sfruttando tecniche quali l'analisi predittiva, l'elaborazione del linguaggio naturale e la visione artificiale, Galadrim consente ai clienti di estrarre informazioni utili da set di dati complessi, ottimizzare l'allocazione delle risorse e migliorare la produttività complessiva.

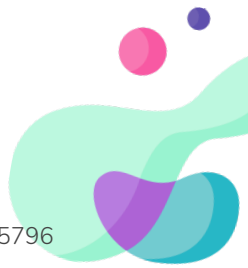
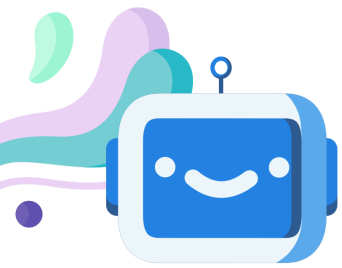
Nel corso del tempo, l'azienda ha anche affrontato le sfide comuni nell'adozione dell'IA, come la qualità dei dati, l'integrazione dei sistemi e l'allineamento dei risultati dell'IA con gli obiettivi aziendali, posizionandosi come partner affidabile per le aziende che cercano di implementare soluzioni intelligenti e scalabili.

## 3. Approccio e implementazione

Galadrim adotta un approccio consultivo e end-to-end per integrare l'IA nelle operazioni aziendali, combinando competenze tecniche con una profonda comprensione delle esigenze dei clienti. Il loro processo include tipicamente:

### 1. Audit dei dati e dell'IA

- Il team inizia valutando l'infrastruttura dati esistente del cliente, i flussi di lavoro e la preparazione all'IA.
- Identifica le opportunità di automazione, analisi predittiva e ottimizzazione, nonché i potenziali rischi legati alla qualità dei dati o all'integrazione dei sistemi.



## 2. Sviluppo di applicazioni di IA

- Galadrim progetta e implementa applicazioni personalizzate basate sull'intelligenza artificiale su misura per specifiche sfide aziendali.
- Queste applicazioni possono includere motori di raccomandazione, strumenti automatizzati di supporto decisionale, sistemi di manutenzione predittiva o piattaforme intelligenti di automazione dei processi.

## 3. Creazione di modelli di IA personalizzati

- Sfruttando la propria esperienza nell'IA generativa, nella modellazione predittiva, nella visione artificiale e nell'ingegneria dei dati, Galadrim costruisce modelli che affrontano problemi complessi e specifici di un determinato settore.
- Garantisce che i modelli siano scalabili, interpretabili e perfettamente integrati nei sistemi esistenti del cliente.

## 4. Test iterativi e ottimizzazione

- Le soluzioni vengono continuamente perfezionate utilizzando approfondimenti basati sui dati e metriche di prestazione per migliorare l'accuratezza, l'efficienza e l'impatto sul business.
- Questo approccio iterativo garantisce che i modelli di IA rimangano allineati con gli obiettivi aziendali e i contesti operativi in continua evoluzione.

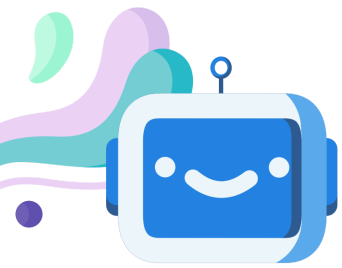
## 5. Trasferimento di conoscenze e assistenza

- Oltre all'implementazione, Galadrim fornisce formazione, documentazione e supporto continuo, consentendo ai clienti di sfruttare efficacemente le soluzioni di IA e mantenere il valore a lungo termine.

## 4. Risultati e impatto

Galadrim ha implementato con successo soluzioni di IA in diversi settori, dimostrando un impatto tangibile sul business. In particolare, ha sviluppato uno strumento di IA per





Showroomprivé che automatizza la creazione di schede tecniche dei prodotti utilizzando modelli linguistici multimodali di grandi dimensioni, consentendo di risparmiare tempo e migliorare la precisione. Ha inoltre implementato algoritmi predittivi per TurboSelf per prevedere la frequenza delle mense scolastiche, consentendo una migliore pianificazione delle risorse sulla base dei dati storici e contestuali. Questi progetti evidenziano la capacità di Galadrim di fornire soluzioni di IA personalizzate che migliorano l'efficienza, il processo decisionale e la produttività.

## 5. Lezioni apprese

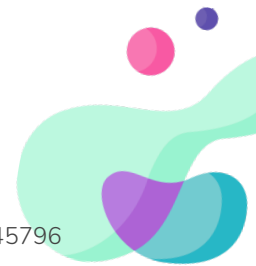
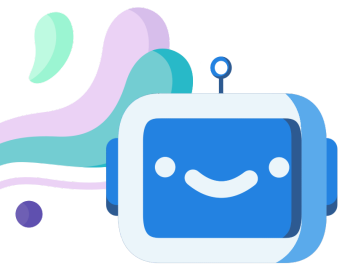
Lo sviluppo di soluzioni di IA efficaci richiede una profonda comprensione dei processi aziendali specifici di ciascun cliente. I modelli standard o gli approcci generici spesso non riescono ad affrontare le sfide operative specifiche. La collaborazione continua con i clienti è essenziale per garantire che le applicazioni di IA siano accuratamente allineate ai requisiti del flusso di lavoro, agli obiettivi aziendali e ai vincoli pratici. Questo approccio iterativo e incentrato sul cliente aiuta a massimizzare sia l'usabilità che l'impatto delle implementazioni di IA.

## 6. Direzioni future

Galadrim mira a democratizzare e semplificare l'adozione dell'IA per le aziende, rendendo le tecnologie avanzate più accessibili e fruibili. L'azienda intende rimanere all'avanguardia nella ricerca e nello sviluppo dell'IA, integrando continuamente le ultime innovazioni nell'IA generativa, nella modellazione predittiva e nell'ingegneria dei dati. In questo modo, Galadrim cerca di fornire soluzioni all'avanguardia e scalabili che promuovono l'efficienza, migliorano il processo decisionale e aiutano i clienti a sfruttare appieno il potenziale dell'intelligenza artificiale.

<b>PMI n. 3</b>	TITOLO DEL CASO:	<a href="#">Smart Medical Care développe AI DiagMe</a>		
	Nome della PMI:	AI DiagMe (di Smart Medical Care) è specializzata nella diagnostica medica assistita dall'intelligenza artificiale.		
	Numero di dipendenti:	N.A.	Anni di attività:	N.D.





Settore: Sanità, Intelligenza artificiale

## 1. Panoramica e contenuti

AI DiagMe è un'azienda francese specializzata nello sviluppo di strumenti diagnostici medici assistiti dall'intelligenza artificiale, volti a migliorare l'accuratezza e l'efficienza delle diagnosi mediche. Il loro servizio di punta interpreta i risultati degli esami del sangue, delle urine e delle feci utilizzando algoritmi di apprendimento automatico per fornire referti chiari e personalizzati. Questi referti aiutano i pazienti a comprendere dati medici complessi, facilitando discussioni più informate con gli operatori sanitari. Semplificando la terminologia medica e offrendo informazioni utili, AI DiagMe consente alle persone di assumere un ruolo proattivo nella gestione della propria salute. Il loro approccio combina una tecnologia AI avanzata con un forte impegno per la privacy dei dati e un design intuitivo, garantendo sia l'accessibilità che la sicurezza.

## 2. Contesto

AI DiagMe è stata fondata in risposta alla pressante necessità di strumenti diagnostici più accurati ed efficienti nel settore sanitario, dove diagnosi tempestive possono essere fondamentali per l'esito dei pazienti. I processi diagnostici tradizionali spesso comportano un'interpretazione complessa dei dati, che può essere soggetta a errori umani o ritardi. Consapevole di questa sfida, AI DiagMe sfrutta l'intelligenza artificiale e gli algoritmi di apprendimento automatico per analizzare in modo rapido e accurato i risultati degli esami medici, come le analisi del sangue, delle urine e delle feci.

Fornendo referti chiari, personalizzati e fruibili, l'azienda cerca di ridurre gli errori diagnostici, supportare gli operatori sanitari e consentire ai pazienti di comprendere e gestire meglio la propria salute. Questo approccio affronta sia l'efficienza operativa delle cliniche e dei laboratori, sia la qualità complessiva dell'assistenza ai pazienti.

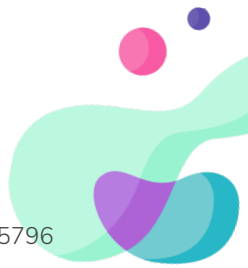
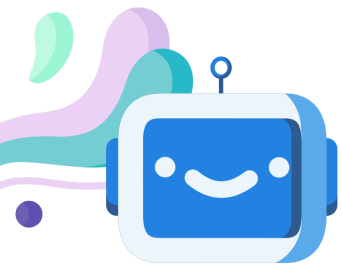
## 3. Approccio e implementazione

AI DiagMe utilizza un approccio basato sui dati e incentrato sull'intelligenza artificiale per migliorare la diagnostica medica. La loro metodologia include:

### 1. Sviluppo di modelli di intelligenza artificiale

- L'azienda sviluppa modelli di apprendimento automatico addestrati su set di dati medici ampi e diversificati, tra cui risultati di esami del sangue, delle urine e delle feci e dati di imaging medico.

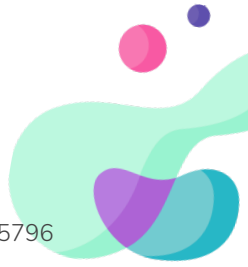
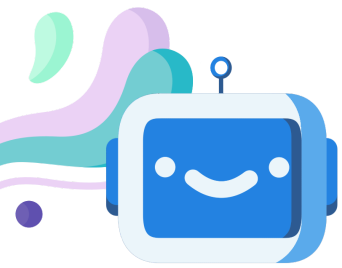




- Questi modelli sono progettati per riconoscere modelli, rilevare anomalie e identificare potenziali rischi per la salute che potrebbero sfuggire alle analisi convenzionali.
2. Pre-elaborazione e convalida dei dati
    - I dati medici grezzi vengono sottoposti a pulizia, normalizzazione e anonimizzazione per garantire accuratezza, coerenza e conformità alle normative sulla privacy.
    - Vengono applicati rigorosi processi di convalida per garantire l'affidabilità e la solidità delle previsioni dell'IA.
  3. Integrazione con applicazioni rivolte agli utenti
    - I modelli di IA sono incorporati in piattaforme di facile utilizzo per i pazienti, generando report chiari e interpretabili.
    - Questi report traducono dati diagnostici complessi in informazioni utili, aiutando i pazienti a comprendere il proprio stato di salute e supportando gli operatori sanitari nel processo decisionale.
  4. Apprendimento continuo e perfezionamento dei modelli
    - AI DiagMe implementa un addestramento continuo dei modelli utilizzando nuovi dati medici e feedback dall'uso clinico.
    - Questo processo iterativo garantisce che l'IA rimanga aggiornata, accurata e in linea con gli standard medici in continua evoluzione.
  5. Attenzione alla conformità e all'uso etico dell'IA
    - Tutte le soluzioni di IA sono sviluppate ponendo grande enfasi sulla privacy dei dati, la sicurezza e gli standard etici, garantendo un'implementazione sicura e responsabile negli ambienti sanitari.

#### 4. Risultati e impatto





Gli strumenti diagnostici assistiti dall'intelligenza artificiale di AI DiagMe hanno migliorato significativamente l'accuratezza diagnostica, aiutando gli operatori sanitari a individuare modelli e anomalie che altrimenti potrebbero essere trascurati. Riducendo il tasso di diagnosi errate, l'azienda ha migliorato i risultati dei pazienti e aumentato la fiducia nelle valutazioni mediche. Inoltre, l'approccio basato sull'intelligenza artificiale semplifica l'analisi di dati medici complessi, facendo risparmiare tempo ai medici e consentendo loro di concentrarsi sulla cura dei pazienti. Questi risultati evidenziano il potenziale dell'intelligenza artificiale di trasformare la diagnostica sanitaria combinando precisione, efficienza e informazioni utili.

## 5. Lezioni apprese

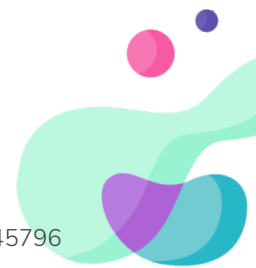
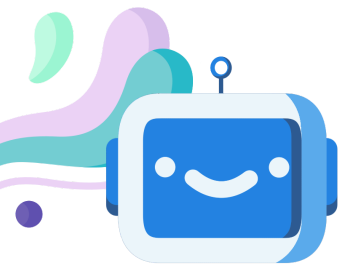
Una lezione fondamentale derivante dal lavoro di AI DiagMe è l'importanza dell'apprendimento continuo. I modelli di IA nel settore sanitario devono essere aggiornati regolarmente con nuovi dati medici per mantenere accuratezza, affidabilità e rilevanza clinica. Inoltre, la convalida continua e il feedback da parte degli operatori sanitari sono essenziali per garantire che i risultati dell'IA rimangano in linea con le conoscenze e gli standard medici in evoluzione. Questo approccio iterativo contribuisce a mantenere elevate prestazioni diagnostiche, favorendo al contempo la fiducia tra medici e pazienti.

## 6. Direzioni future

AI DiagMe mira ad ampliare la portata dei suoi strumenti diagnostici basati sull'intelligenza artificiale per coprire una gamma più ampia di condizioni mediche, migliorando la sua capacità di supportare diverse esigenze cliniche. L'azienda prevede inoltre di rafforzare le collaborazioni con le istituzioni sanitarie per convalidare, perfezionare e migliorare continuamente le sue soluzioni di intelligenza artificiale. Combinando una tecnologia all'avanguardia con approfondimenti clinici reali, AI DiagMe cerca di promuovere un'assistenza diagnostica affidabile, efficiente e incentrata sul paziente, mantenendo al contempo elevati standard di accuratezza, sicurezza e uso etico dell'intelligenza artificiale.

[@Smart Medical Care sviluppa AI DiagMe](#)





<b>PMI n. 4</b>	<b>TITOLO DEL CASO:</b>	Intelligenza artificiale per la personalizzazione e la comprensione dei clienti		
	<b>Nome della PMI:</b>	Synerise		
	<b>Numero di dipendenti:</b>	Circa 160	<b>Anni di attività:</b>	Dal 2013
	<b>Settore:</b>	Sviluppo software, analisi aziendale, intelligenza artificiale		

## 1. Panoramica e contenuti

Synerise è un'azienda polacca di sviluppo software specializzata in soluzioni di business intelligence basate sull'intelligenza artificiale. La loro piattaforma sfrutta l'intelligenza artificiale per analizzare e interpretare i dati comportamentali, automatizzando i processi aziendali e migliorando la gestione delle relazioni con i clienti.

## 2. Contesto

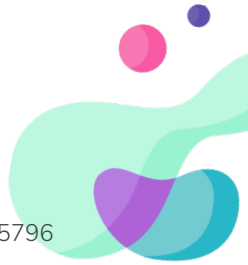
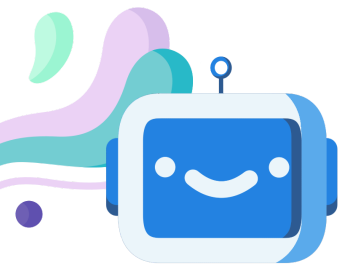
Fondata nel 2013, Synerise mirava a rivoluzionare il modo in cui le aziende interagiscono con i dati. Riconoscendo la crescente necessità di esperienze personalizzate per i clienti, si è concentrata sullo sviluppo di strumenti di intelligenza artificiale che forniscono informazioni in tempo reale e capacità di automazione alle aziende di vari settori.

## 3. Approccio e implementazione

Synerise ha sviluppato una piattaforma dati di livello aziendale che integra algoritmi di intelligenza artificiale per sistemi di raccomandazione e previsione degli eventi. Le soluzioni proprietarie, come Cleora e BaseModel, facilitano la trasformazione dei dati grezzi in informazioni utili, consentendo alle aziende di personalizzare le interazioni con i clienti e ottimizzare le operazioni.

## 4. Risultati e impatto

- Maggiore coinvolgimento dei clienti: utilizzando gli strumenti di intelligenza artificiale di Synerise, le aziende hanno realizzato campagne di marketing più personalizzate, che hanno portato a un maggiore coinvolgimento e fedeltà dei clienti.
- Efficienza operativa: l'automazione dell'analisi dei dati e dei processi aziendali ha portato a un notevole risparmio di tempo e a una riduzione dei costi operativi per i clienti.



- Espansione del mercato: le soluzioni innovative di Synerise hanno attirato clienti a livello globale, portando all'apertura di uffici a Varsavia, San Francisco e Dubai.

## 5. Lezioni apprese

- Innovazione continua: investire in ricerca e sviluppo è fondamentale per rimanere all'avanguardia nel panorama dell'intelligenza artificiale in rapida evoluzione.
- Collaborazione con i clienti: lavorare a stretto contatto con i clienti per comprendere le loro sfide specifiche garantisce lo sviluppo di soluzioni su misura che offrono risultati tangibili.

## 6. Direzioni future

Synerise intende espandere ulteriormente la propria presenza globale e continuare a migliorare le proprie capacità nel campo dell'intelligenza artificiale. L'azienda mira a esplorare nuove applicazioni dell'intelligenza artificiale, come l'analisi predittiva e l'automazione avanzata, per fornire ancora più valore ai propri clienti.

## 3. Conclusione

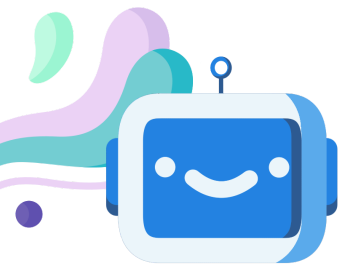
L'adozione dell'intelligenza artificiale (IA) tra le PMI francesi è in costante aumento, sostenuta sia da iniziative governative che da investimenti del settore privato. L'IA sta guidando l'innovazione in diversi settori, aiutando le aziende ad automatizzare i processi, ottimizzare il processo decisionale e migliorare l'esperienza dei clienti.

L'impegno della Francia nell'innovazione dell'IA è ulteriormente rafforzato da iniziative come MIA (Maison de l'Intelligence Artificielle), un hub dedicato alla promozione della ricerca, dello sviluppo e dell'adozione dell'IA tra le imprese. MIA svolge un ruolo cruciale nell'aiutare le PMI a integrare l'IA nelle loro operazioni attraverso la formazione, la collaborazione e il supporto tecnologico.

Inoltre, l'IA è al centro dell'attenzione in importanti eventi di settore come il World AI Cannes Festival (WAICF). Questo evento, che si tiene a Cannes, funge da piattaforma globale in cui aziende, ricercatori e responsabili politici si riuniscono per discutere del futuro dell'IA. L'evento offre alle PMI una preziosa esposizione ai progressi all'avanguardia dell'IA, opportunità di networking e approfondimenti sulle tendenze dell'IA che possono plasmare la loro direzione strategica.

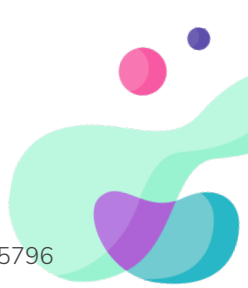
Il successo di queste PMI dimostra che l'IA non è più solo per le grandi imprese: le piccole e medie imprese stanno sfruttando l'IA per promuovere la crescita e la trasformazione. Tuttavia, permangono alcune sfide, tra cui l'accesso a professionisti qualificati nel campo dell'IA, considerazioni etiche e la necessità di un'innovazione continua. Con il continuo sostegno di iniziative come MIA ed eventi come





# Bots4Business

2024-1-AT01-KA220-VET-000245796

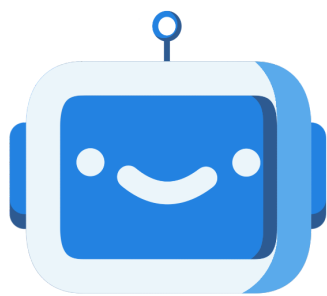


il WAICF di Cannes, l'ecosistema dell'IA in Francia è destinato a prosperare, consentendo alle PMI di sbloccare nuove opportunità e rimanere all'avanguardia della trasformazione digitale.



Co-funded by  
the European Union

Cofinanziato dall'Unione Europea. Le opinioni e i pareri espressi sono tuttavia esclusivamente quelli dell'autore/degli autori e non riflettono necessariamente quelli dell'Unione Europea o della Commissione Europea. Né l'Unione Europea né la Commissione Europea possono essere ritenute responsabili per essi.



# Bots4Business



Co-funded by  
the European Union

Cofinanziato dall'Unione Europea. Le opinioni e i pareri espressi sono tuttavia esclusivamente quelli dell'autore/degli autori e non riflettono necessariamente quelli dell'Unione Europea o della Commissione Europea. Né l'Unione Europea né la Commissione Europea possono essere ritenute responsabili per essi.