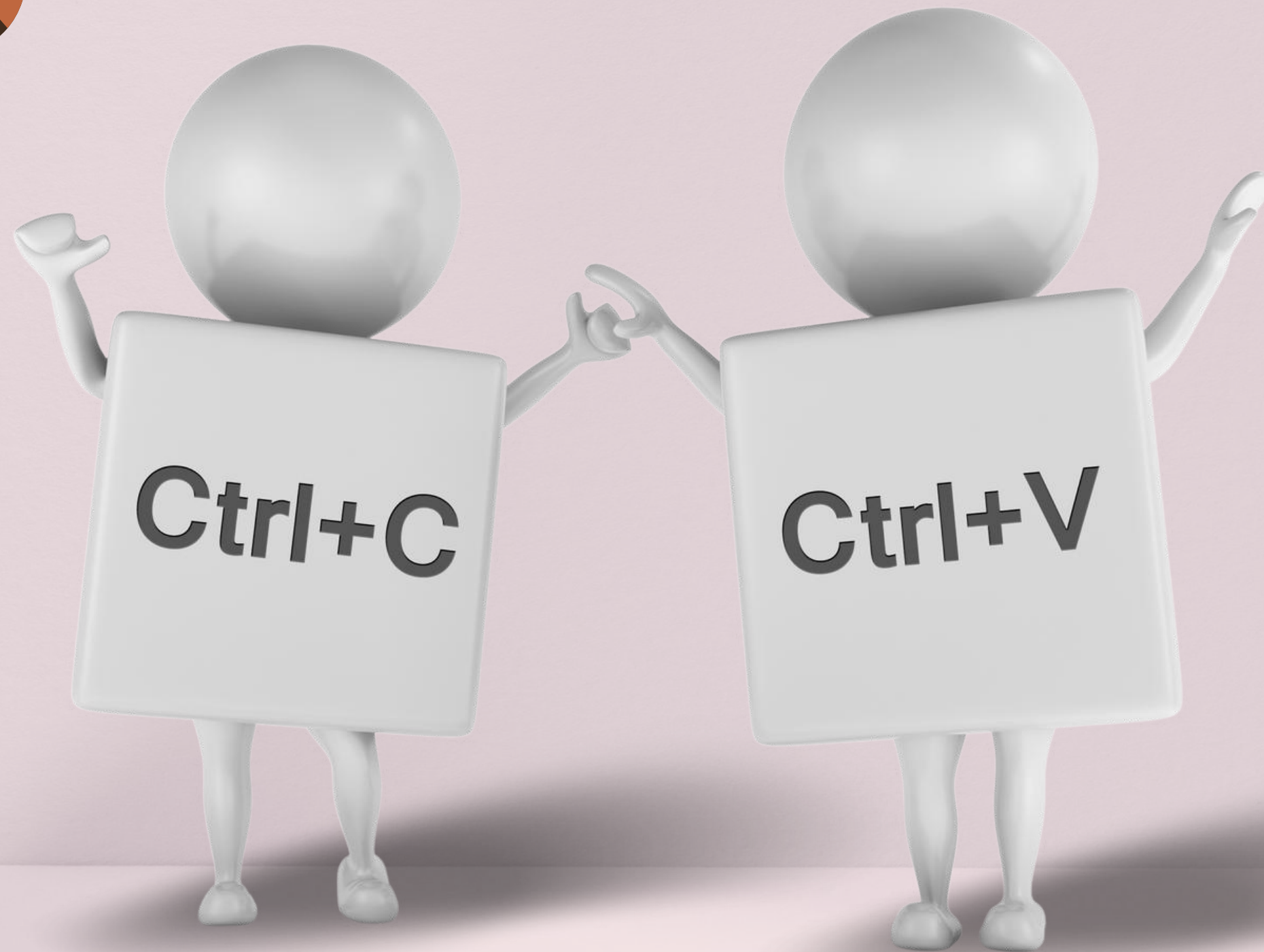


28

# Atalhos do *Canva*





*Elis Buges*

## Redes Sociais e Contatos:



Canal: Elis Buges



@elisbuges.oficial



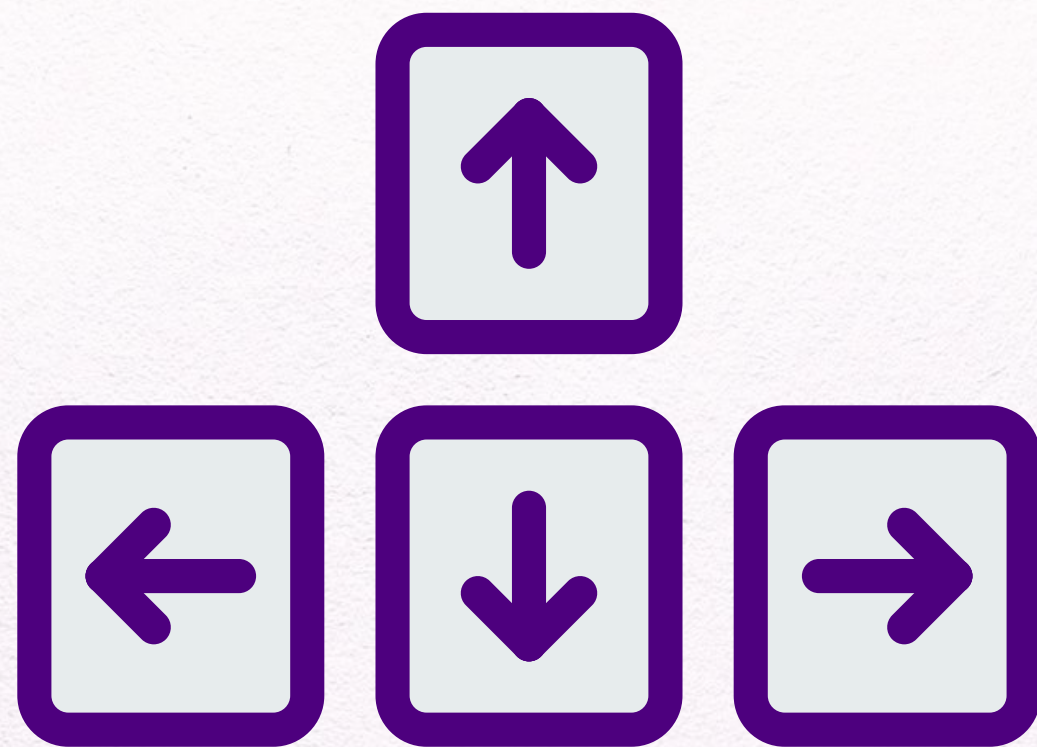
Elis Buges|Marketing Digital



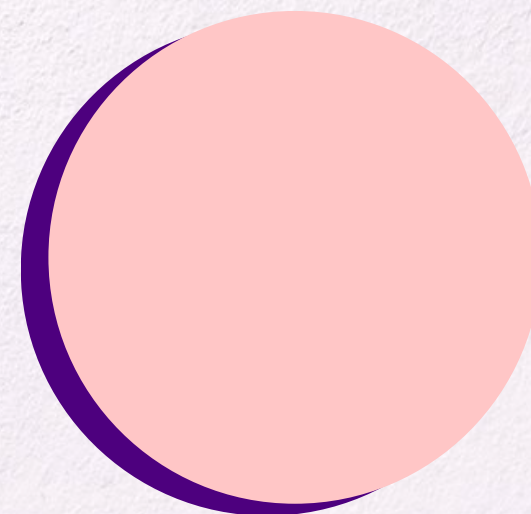
[www.elisbuges.com](http://www.elisbuges.com)

1

# Setas do Teclado

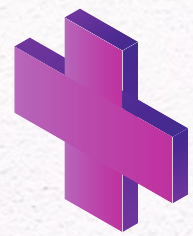


Utilize as setas do teclado para mover os elementos em "**1 pixel**" na direção desejada.



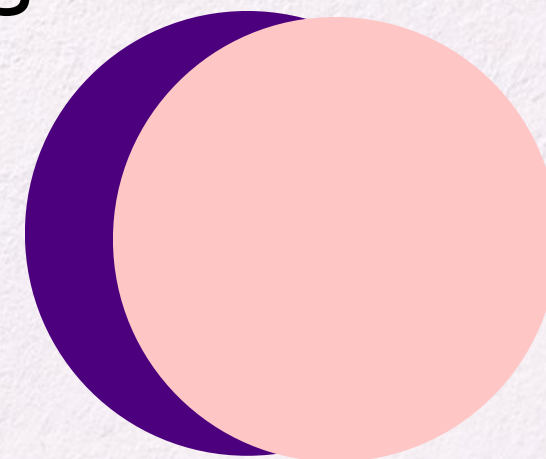
2

Shift



## Shift + Setas do Teclado

Utilize este comando para mover os elementos em "**10 pixels**" na direção desejada.

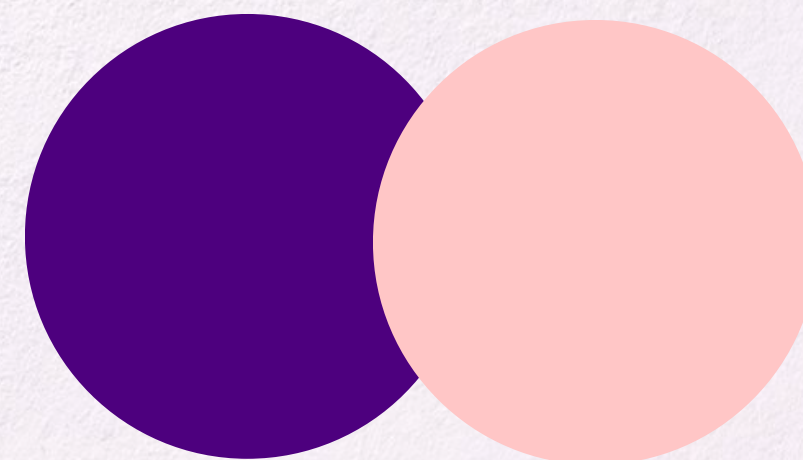


3



## Esc

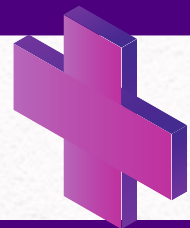
Utilize o **Esc** para remover a seleção dos elementos.



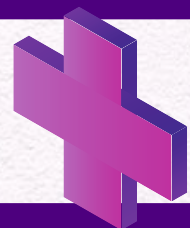
4

Ctrl

command



shift



L

Left =  
Esquerda

**Command / Ctrl + Shift + L**

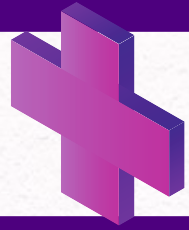
Selecione o seu texto e utilize este comando para alinhar o seu texto à esquerda.



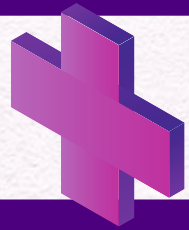
5

Ctrl

command



shift



C

Center =  
Centro

# Command / Ctrl + Shift + C

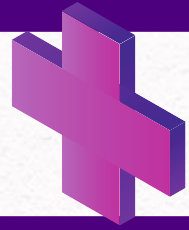
Selecione o seu texto e  
utilize este comando  
para centralizar o seu  
texto.



6

Ctrl

command



shift



R

Right =  
Direita

**Command / Ctrl + Shift + R**

Selecione o seu texto e  
utilize este comando  
para alinhar o seu  
texto à direita.

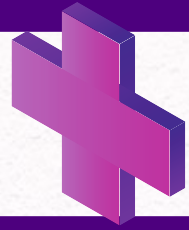




7

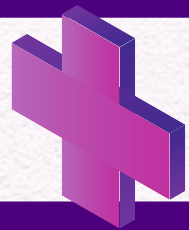
Ctrl

command



Alt

option



C

## Command / Ctrl + Option/Alt + C

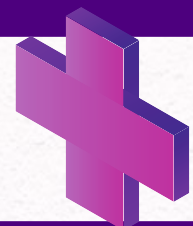
Caso houver dois blocos com estilos diferente de textos (fontes) que você queira padronizar, copie o estilo do texto do bloco desejado utilizando este comando.



8

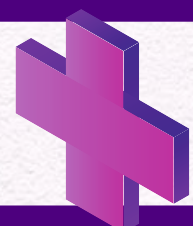
Ctrl

command



Alt

option

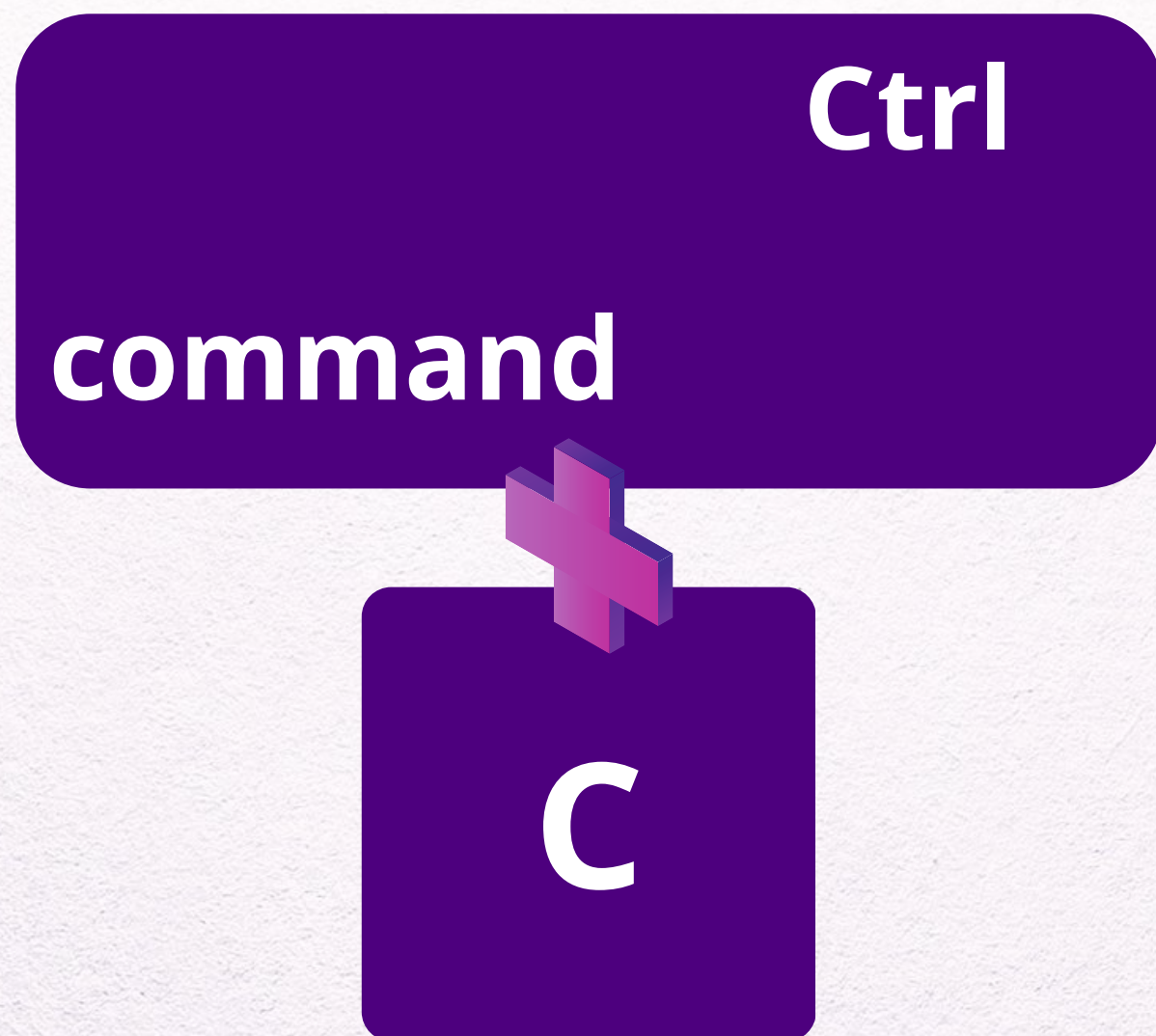


V

## Command / Ctrl + Option/Alt + V

Cole o estilo do texto  
Copiado com o  
Command / Ctrl +  
Option + C para outro  
bloco de texto  
utilizando este  
comando.

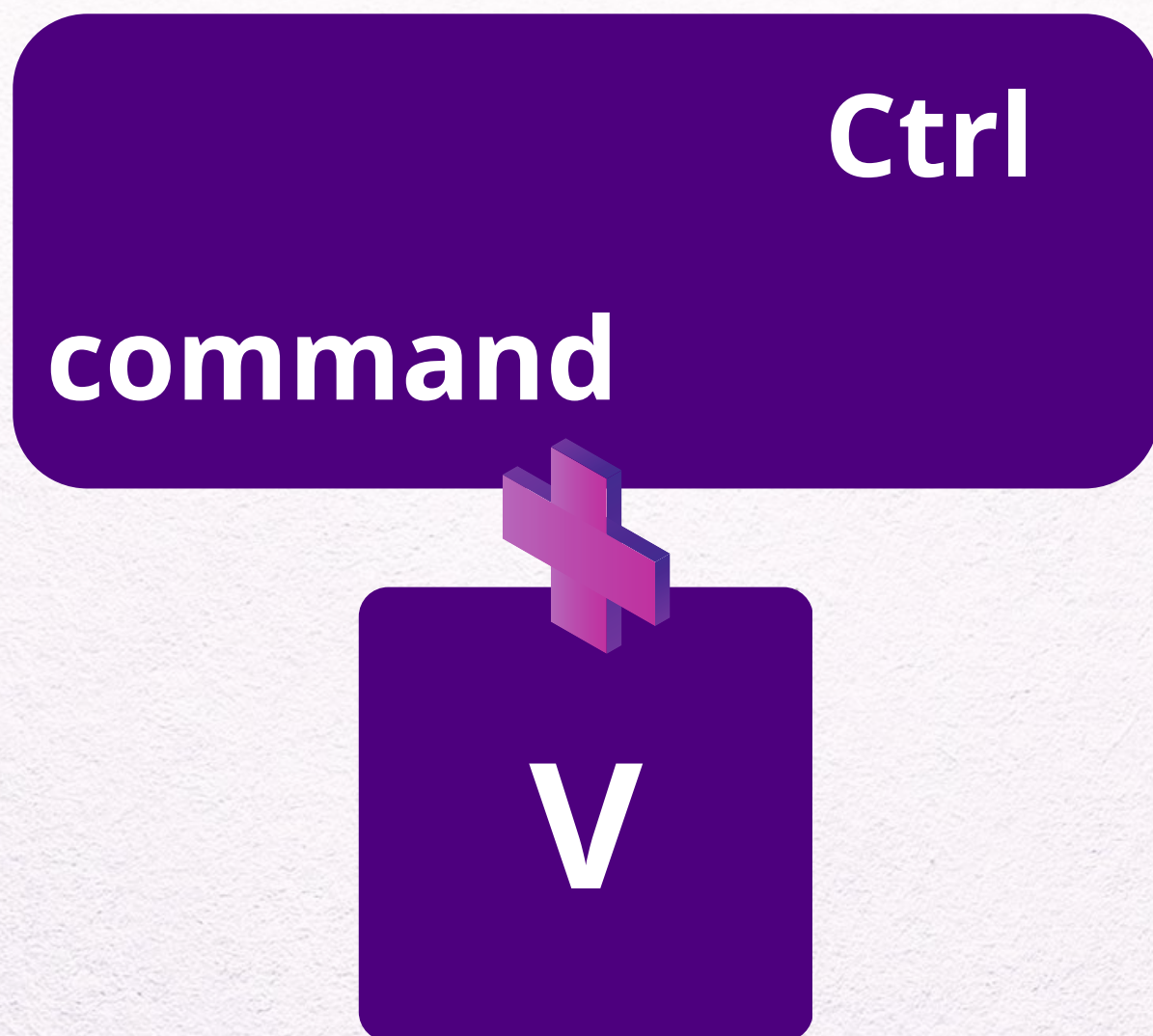




## Command / Ctrl + C

Selecione o elemento desejado e utilize este comando para copiá-los.





## Command / Ctrl + V

Utilize este comando para color os elementos copiados com

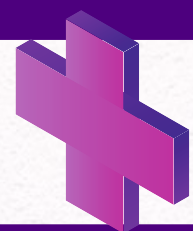
Command/Ctrl + C.



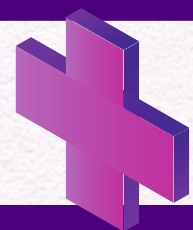
11

Ctrl

command



shift



K

## Command / Ctrl + Option + K

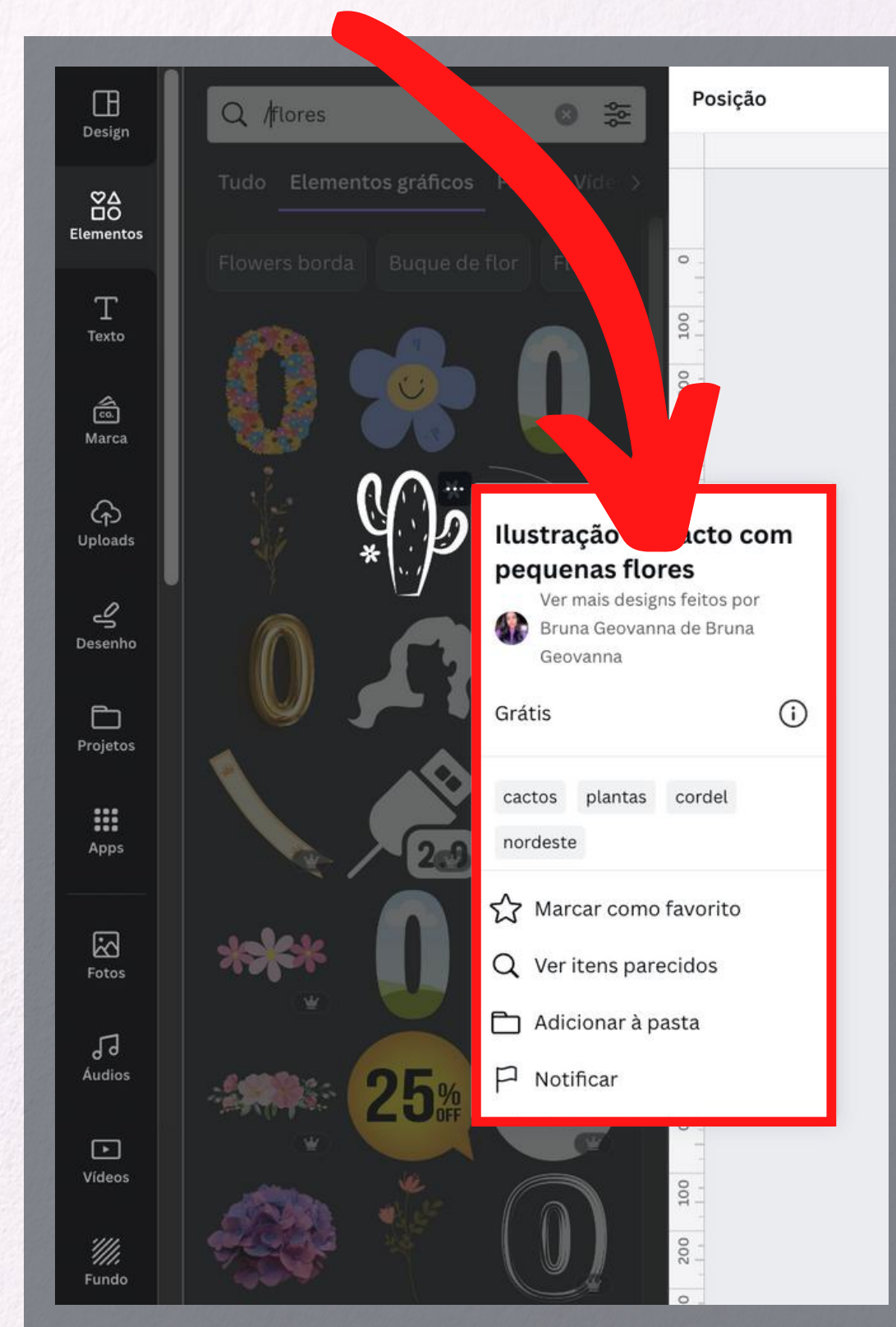
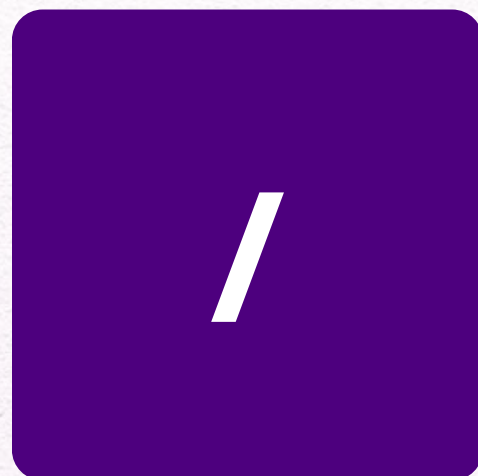
PARA MUDAR O SEU TEXTO  
ESCRITO  
COM LETRAS MINÚSCULAS  
PARA LETRAS MAIÚSCULAS  
(CAIXA ALTA).



# Barra de Comando "/"

Utilize esta opção ao iniciar uma busca.

**Exemplo:** Ao pesquisar por Elementos com a palavra-chave "Flores" você pode adicionar "/" na frente de Flores e o Canva poderá mostrar elementos diferentes onde a palavra "Flores" foi encontrada na descrição ou nas palavras-chave destes Elementos.



# Tecla "Delete"

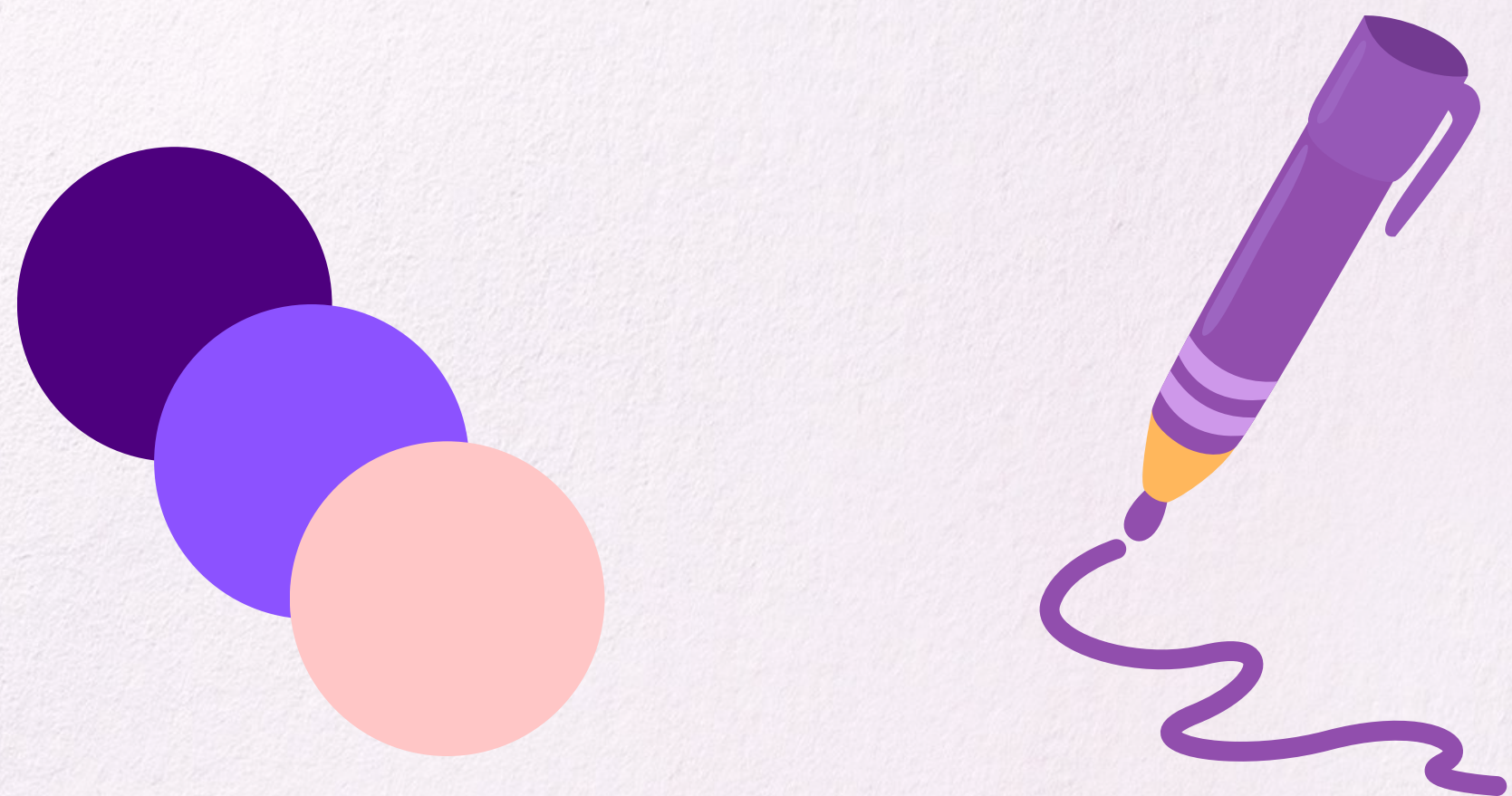
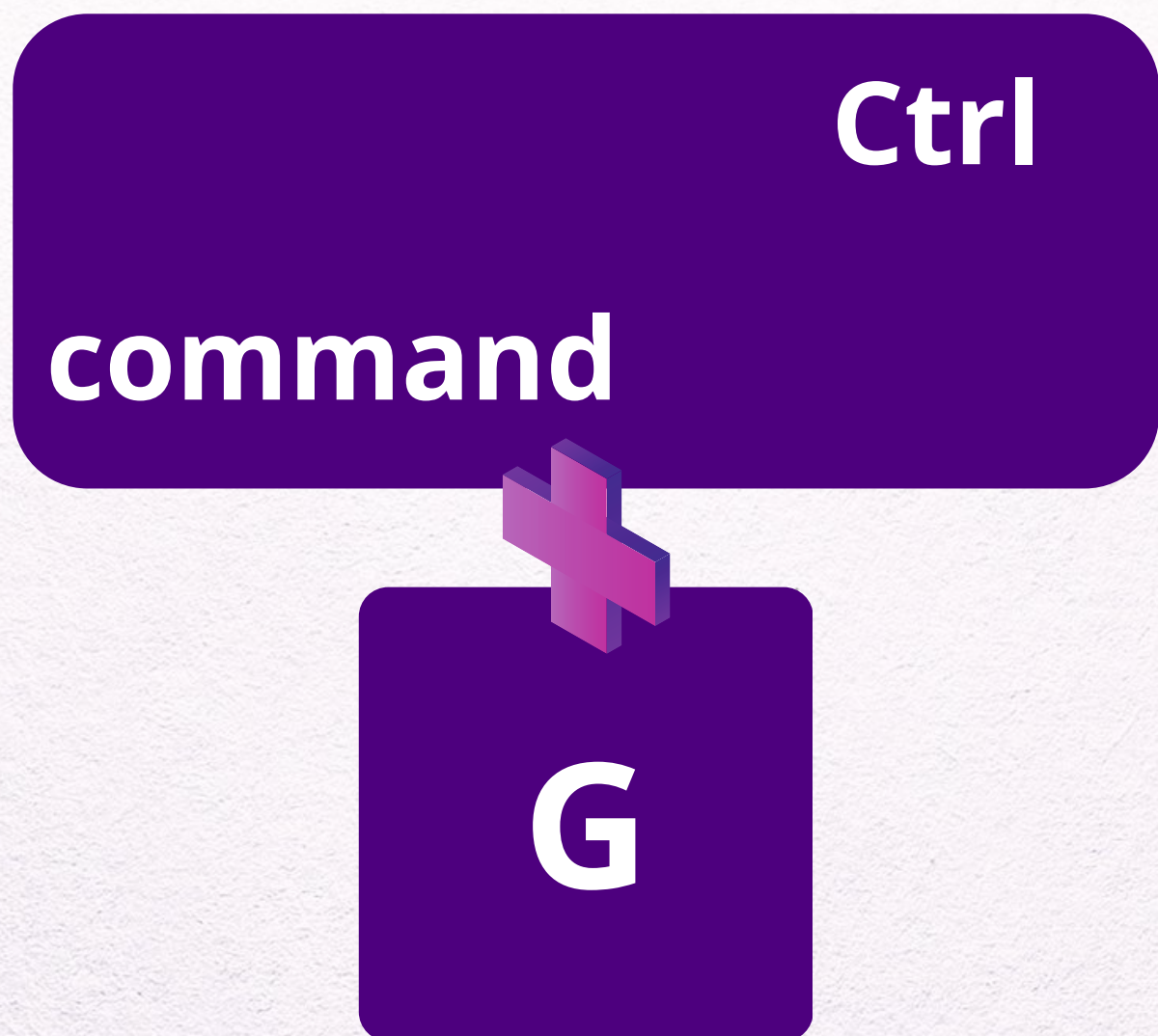
Selecione o elemento e tecle "Deletar" para apagar o elemento, podendo ser foto, figuras, vídeos que você não deseja mais em seu desenho.

**delete**



## Command / Ctrl + G

Selecione os elementos desejados e utilize este comando para agrupá-los.

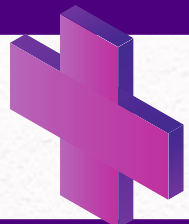




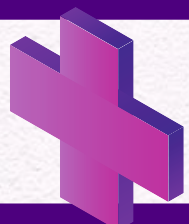
15

Ctrl

command



shift



G

# Command / Ctrl + Shift + G

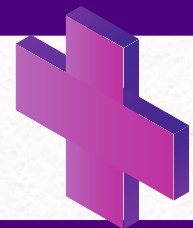
Utilize este comando para  
Desagrupar os  
Elementos já  
agrupados.



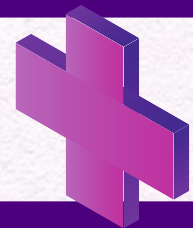
16

Ctrl

command



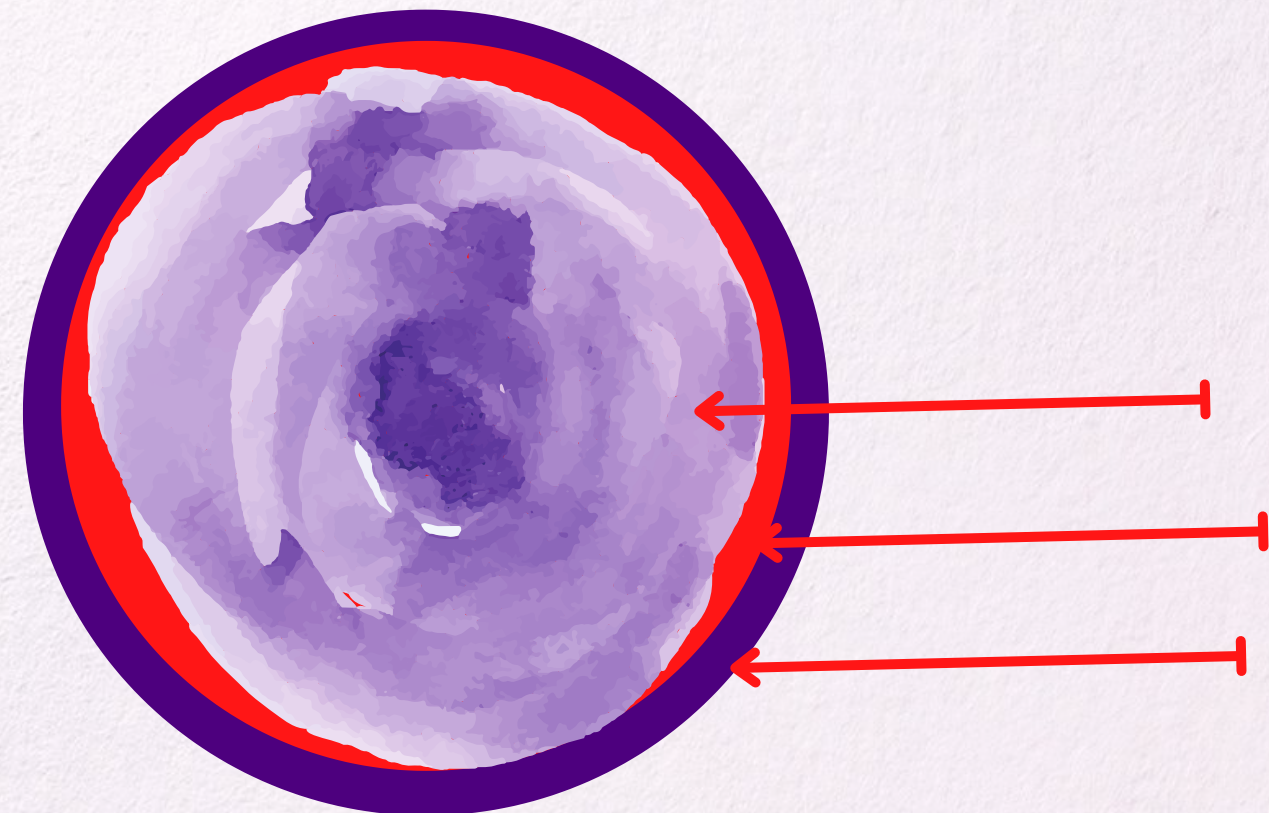
shift



Lado Esquerdo  
do Mouse

Comando muito útil para acessar múltiplos elementos que estejam um por cima do outro.

Clique em cima do primeiro elemento, aperte **Command + Shift** e segure, em seguida clique com o lado esquerdo do seu mouse para selecionar os outros elementos abaixo.



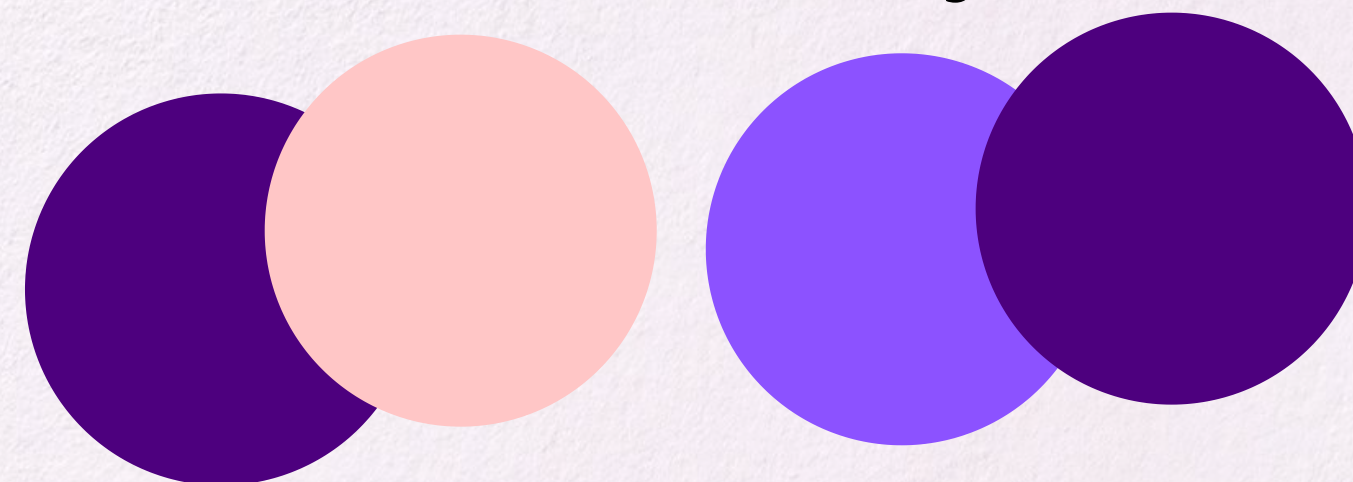
# Command / Ctrl + Z

Desfazer ação.

**Exemplo:** Muito útil para quando deletamos um elemento por engano e queremos retornar o elemento ao local desejado.

Ctrl  
command

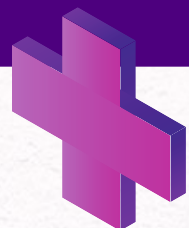
Z



18

Ctrl

command



Shift



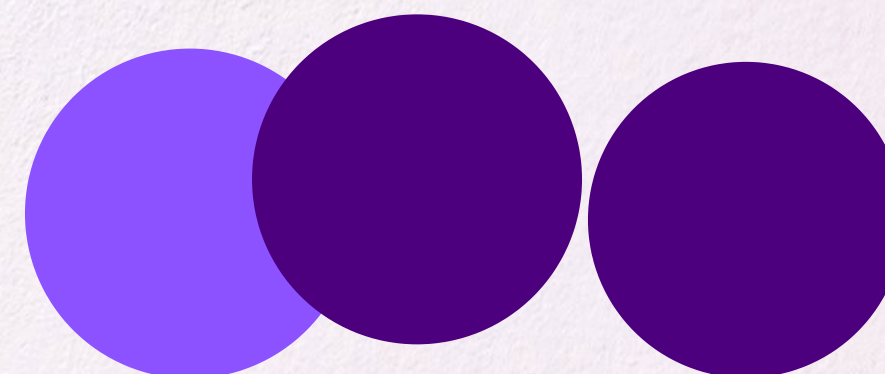
Z



# Command / Ctrl + Shift + Z

Refaz a ação.

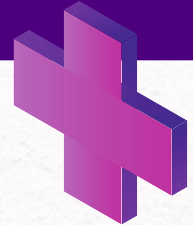
**Exemplo:** Com este comando se você deleta algo e desfaz a ação, mas prefere deixar do jeito que estava, você pode refazer a ação deixando do jeito que estava.



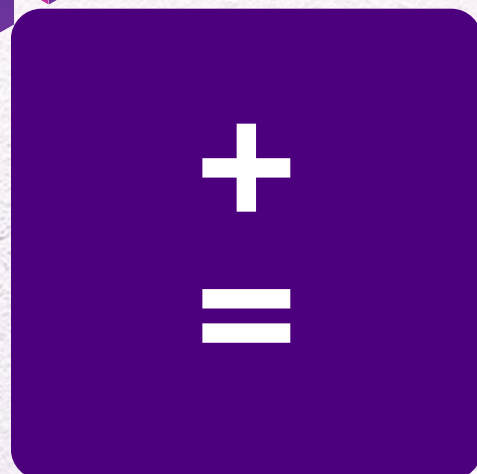
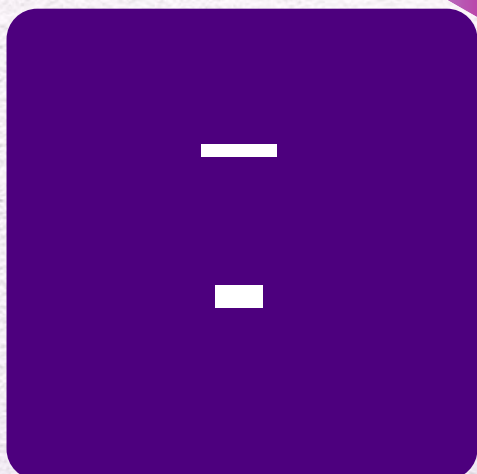
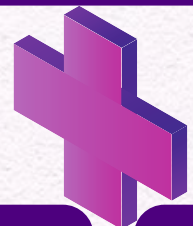
19

Ctrl

command



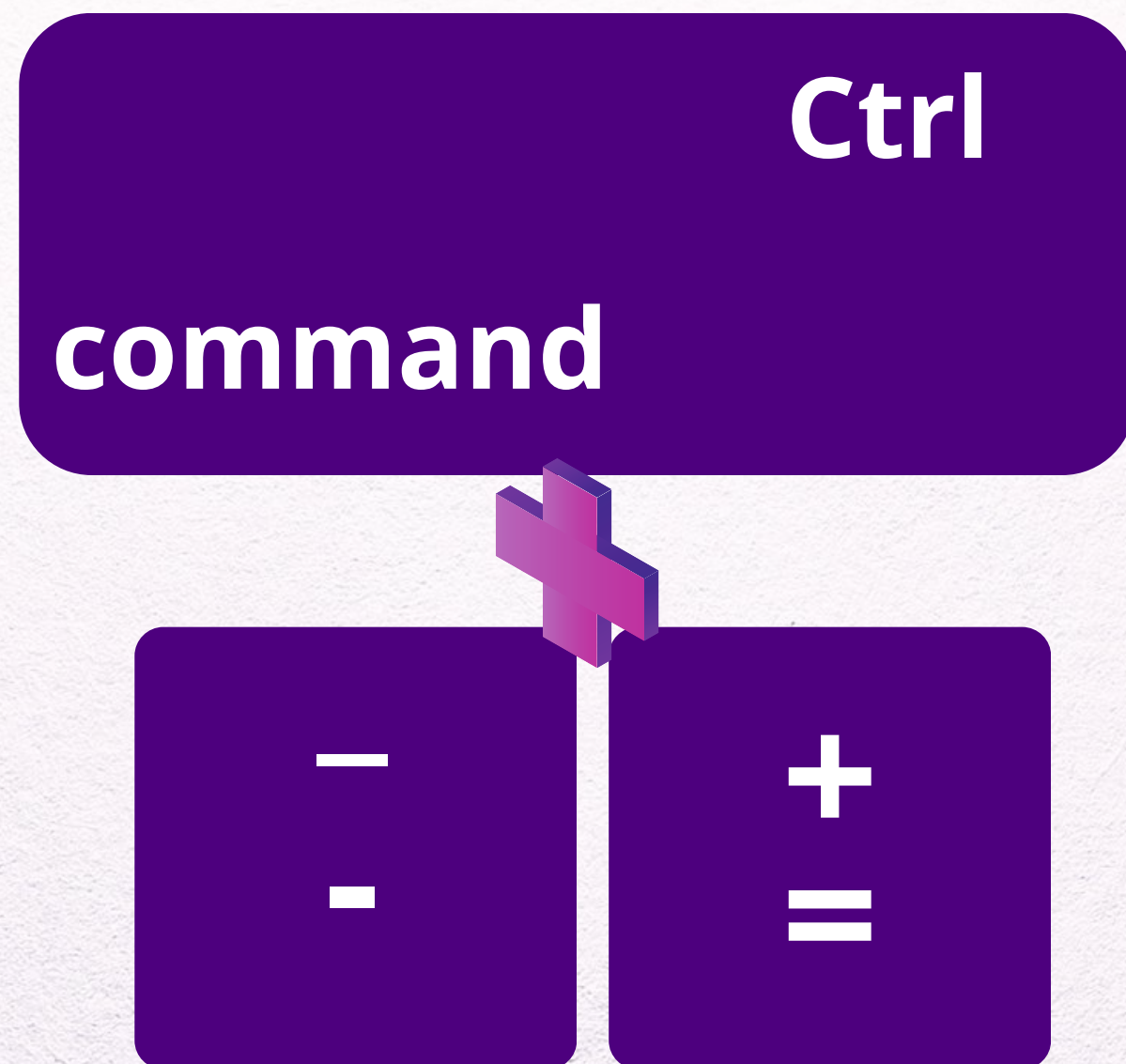
Shift



# Command / Ctrl + Shift + "mais ou hífen"

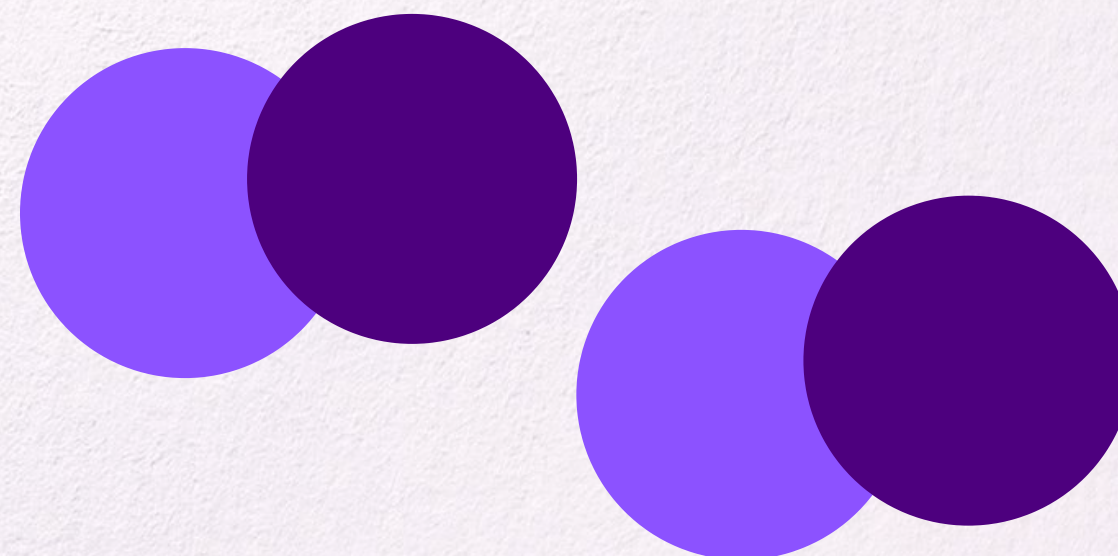
Aumenta ou Diminui o  
preenchimento da Grade,  
ou seja, da área de trabalho  
(Desenho) do Canva.



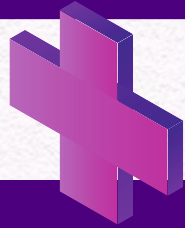


## Command / Ctrl + "mais ou hifen"

Aumentar ou diminuir o  
Zoom da Tela.



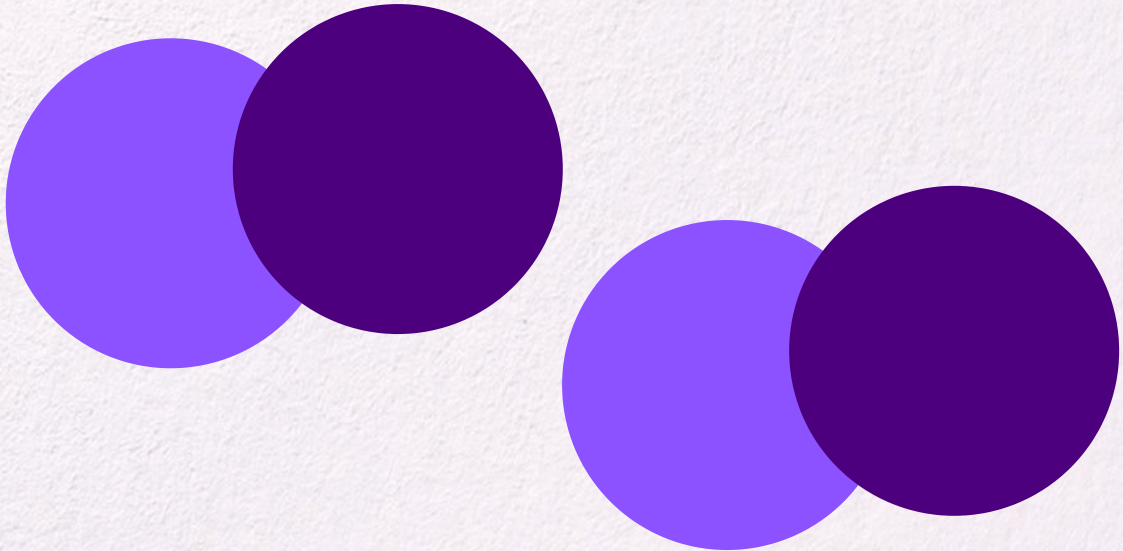
Ctrl  
command



A

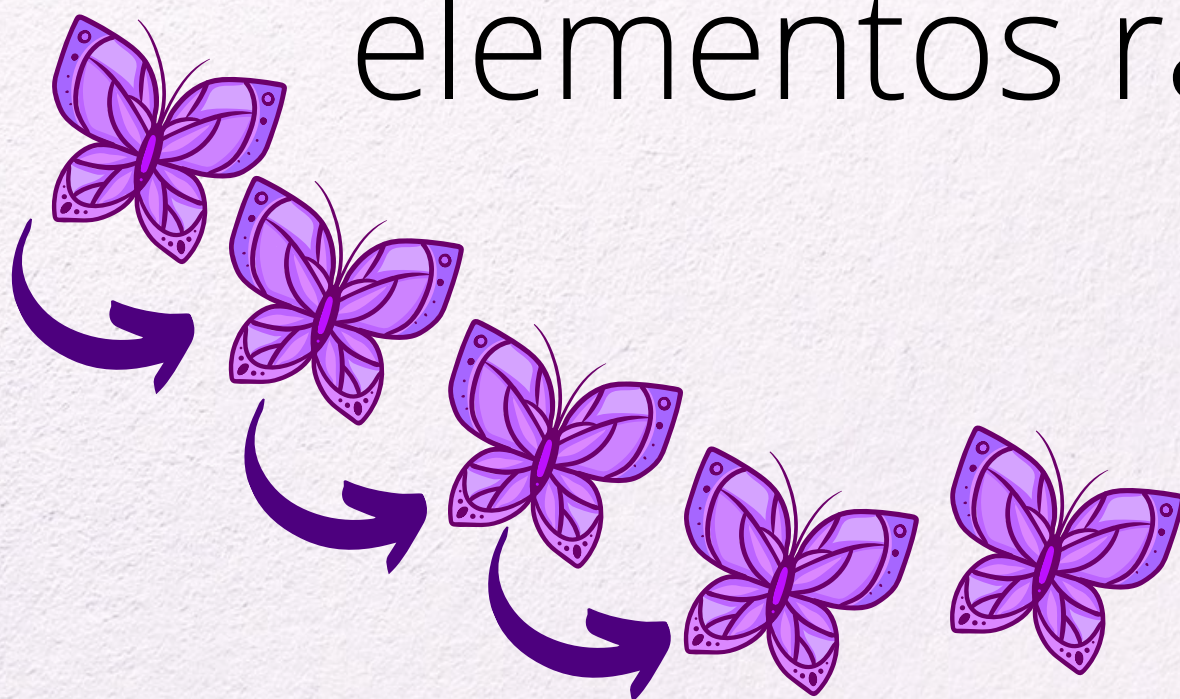
# Command / Ctrl + Letra "A"

Seleciona todos os elementos  
que estão no desenho.



# Command / Ctrl + Letra "D"

Clique no elemento que você quer duplicar e utilize este comando para duplicar elementos rapidamente.

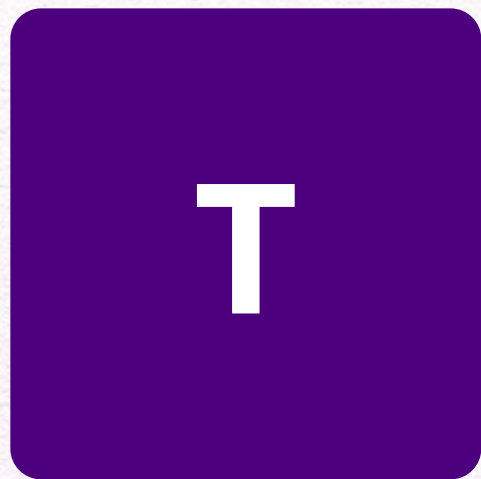


command

Ctrl

D

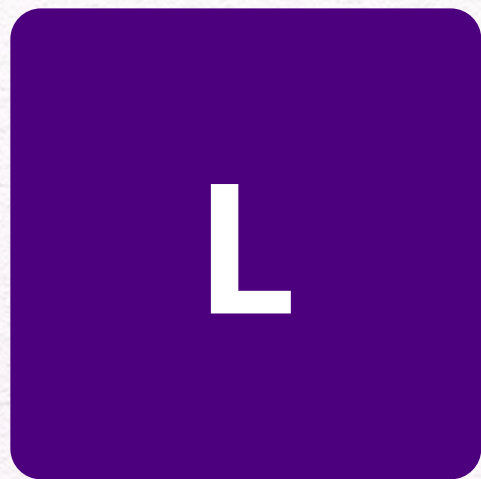




## Letra "T"

Tecele **"T"** para adicionar um Texto ao seu desenho de forma rápida, sem precisar clicar em "Texto".

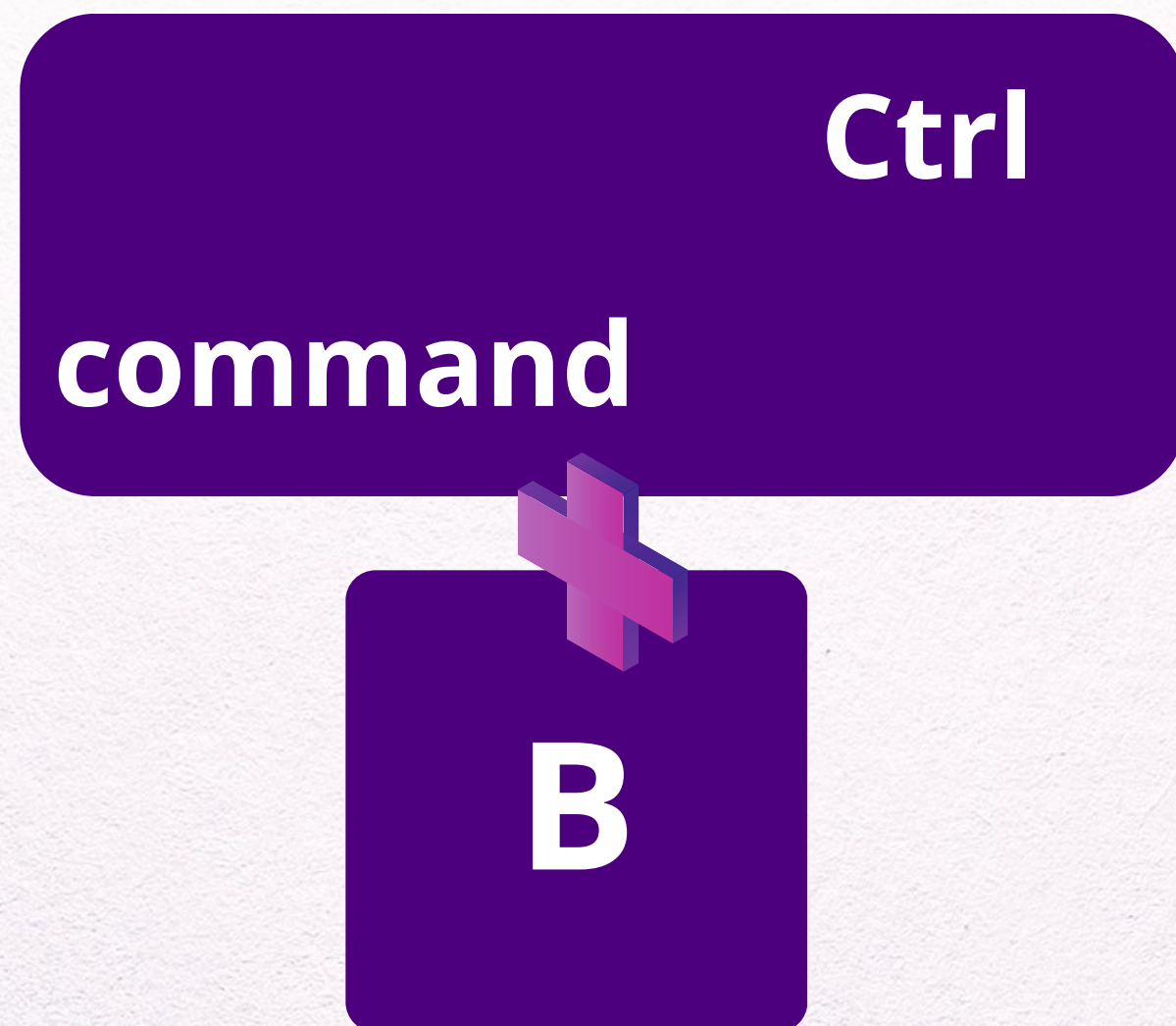




## Letra "L"

Tecele "**L**" para  
adicionar uma  
linha em seu desenho.





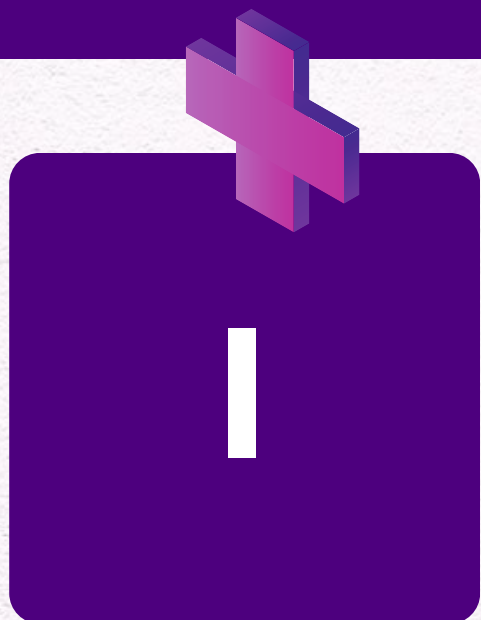
## Letra "B"

Selecione as letras ou o texto que você queira deixar em Negrito e tecele "**B**".



Ctrl

command



## Letra "I"

Selecione as letras ou o texto que você queira deixar em Itálico e tecele ***"I"***.

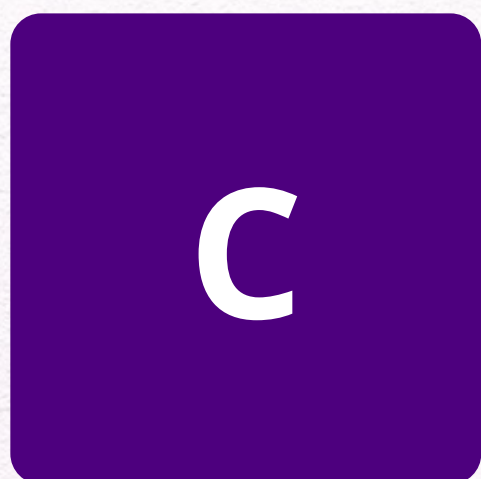




## Letra "R"

Para adicionar um retângulo ao seu desenho.





## Letra "C"

Para adicionar um círculo  
ao seu desenho.



Dicas

Acesse Material Gratuito do  
Curso Canva para Negócios

Canva  
para negócios

TEMPLATES EM MOSAICO  
GRATUITOS

CLIQUE PARA BAIXAR



Clique e Baixe Agora o  
Guia do Canva para Iniciantes

Assista ao Tutorial Canva Gratuito  
no YouTube com várias dicas para  
utilizar os Atalhos do Canva!

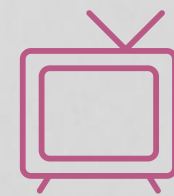






*Elis Buges*

## Redes Sociais e Contatos:



Canal: Elis Buges



@elisbuges.oficial



Elis Buges|Marketing Digital



[www.elisbuges.com](http://www.elisbuges.com)