

GO IN 

Erfolgreich seit 1972

NEUHEITEN 2026



FAMILIENUNTERNEHMEN SEIT 1972.

Was **1972** mit einem kleinen Ladengeschäft in München begann, genießt heute einen hohen Bekanntheitsgrad für Möbelsysteme in der Gastronomie, Hotellerie und dem Gesundheitswesen:



Die Marke **GO IN** steht für verlässliche Produktqualität, für anspruchsvolles Design und für partnerschaftlichen Umgang mit seinen Kunden. Und geht nach wie vor **familiengeführt** in die Zukunft:

Nicolai Reisenthel leitet GO IN in zweiter Generation.

„Als familiengeführte Marke schaffen wir mit hoher Designqualität Raumerlebnisse: funktional, langlebig und stilsicher. Für Planer, Betreiber und Beschaffer verbinden wir durchdachte Produkte mit geprüfter Qualität, Individualisierung, Beratung und schneller Verfügbarkeit – damit aus Konzepten überzeugende Räume werden.“

– Nicolai & Melanie Reisenthel



INHALT

AUF EINEN BLICK.

ÜBER GO IN

SEITE 6 - 9

NEUHEITEN ÜBERSICHT

SEITE 10 - 19

OUTDOOR

STÜHLE & BARHOCKER

SEITE 22 - 71

LOUNGEMÖBEL

SEITE 46 - 49

TISCH-BANK-KOMBINATIONEN

SEITE 72 - 79

TISCHE

SEITE 80 - 84

TISCHPLATTEN

SEITE 85

INDOOR

STÜHLE & BARHOCKER

SEITE 88 - 97

MODELLÜBERSICHT OUTDOOR

SEITE 98 - 113

MODELLÜBERSICHT INDOOR

SEITE 114 - 129

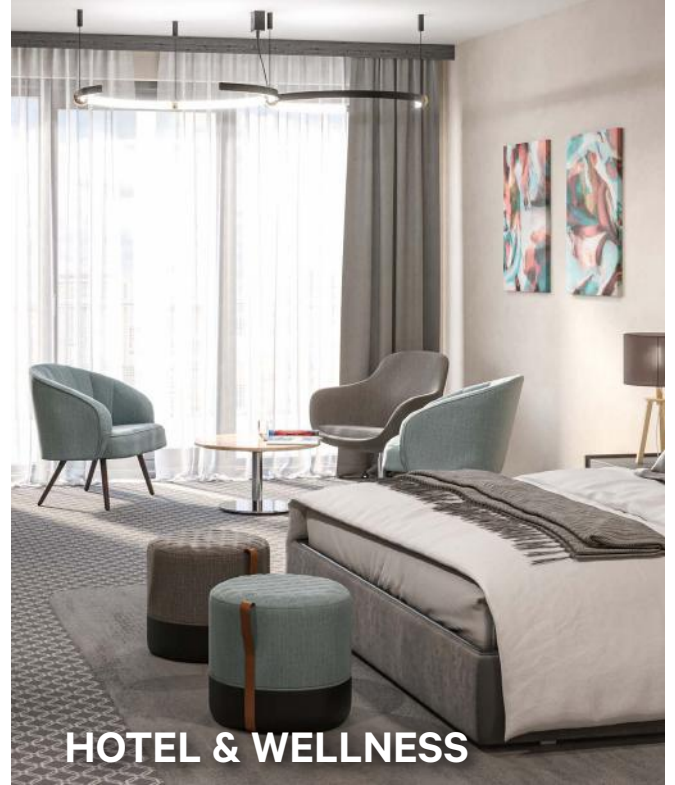
SHOWROOMS & KONTAKT

SEITE 130 - 131





RESTAURANT



HOTEL & WELLNESS



BAR



CAFÉ



**COWORKING
& KONFERENZ**



**BÄCKEREI,
METZGEREI & IMBISS**



WARTEBEREICH



HEALTH & CARE



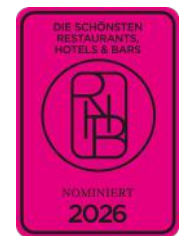
SITZT PERFEKT.

GO IN: Dein starker Partner für Gastronomie- und Hotelmöbel.

AUSGEZEICHNET.

Callway Nominierung „Best Workspaces 2026“ &
„Die schönsten Restaurants, Hotels & Bars 2026“:

Zweifacher Erfolg, der unsere Designkompetenz und Produktqualität bestätigt.





PLANUNG.

Mit unserem **3D-Raumplaner** arrangierst Du alle Möbelstücke nach Deinen Vorstellungen und Anforderungen.

800.000 ARTIKEL VERFÜGBAR.

Kurzfristige Verfügbarkeit durch **hohe Lagerkapazitäten.**



100.000 PRÜFZYKLEN.

Geprüfte Materialien und intensive Belastungstests nach **DIN-Norm.**

TRENDIGE NEUHEITEN.

GO IN bietet die **passenden Möbel und Looks** für Dein Konzept.





MUSTERVERSAND.

Mit unseren **kostenfreien** Stoff- und Plattenmustern bekommst Du eine klare Vorstellung von Optik und Haptik für Dein Projekt.

NACHHALTIGKEIT.

Wir erweitern unser Sortiment stetig um nachhaltige Produkte und Materialien.

Achte auf das Nachhaltigkeitssymbol an unseren Produkten:



KONFIGURATOR.

Passen unsere Möbel individuell an: Farbe, Material, Größe. Konfiguriere Sitzmöbel und Tische und teste Varianten passend zu Deinem Stil.



SITZMÖBEL



TISCHE



MONTAGESERVICE.

Vormontage für Stuhl- und Tischgestelle, Polsterstühle und Barhocker.
Auf Wunsch **Komplettmontage** inkl. Aufbau und Entsorgung.

SCHNELLE LIEFERUNG.

Über 800.000 Artikel permanent auf Lager. Versandfertig innerhalb
von **24 Stunden** nach Zahlungseingang für Lagerartikel.



KOLLEKTIONSÜBERSICHT.

Mit einem Scan zum Überblick: Der QR-Code führt direkt zu unseren aktuellen Kollektionen – mit passenden Stühlen, Tischen und Bänken für Restaurant, Café, Bar und Hotel. Ideal, um schnell das richtige Produkt für Dein Objekt zu finden.



ÜBERSICHT NEUHEITEN

OUTDOOR

OUTDOOR STÜHLE & BARHOCKER

ELIRA
SEITE 22 - 23



ELIRA
SEITE 22 - 23



ELIRA
SEITE 22 - 23



ELIRA
SEITE 22 - 23



EVALO
SEITE 24 - 25



EVALO
SEITE 24 - 25



EVREN
SEITE 26



EDOR
SEITE 27



EDOR
SEITE 27



ESKAN
SEITE 28 - 29



ESKAN
SEITE 28 - 29



STABILER ALLTAGSHELD

ELIRA
SEITE 22 - 23

- Dauerhaft formstabilisiertes glasfaser-verstärktes Kunststoffgestell
- Angenehmer Sitzkomfort durch ergonomisch geformten Rücken
- Stapelbar



EZARO
SEITE 30



ELRON
SEITE 31



ELRON
SEITE 31



VEYA
SEITE 32 - 33



ESINA
SEITE 34



ESINA
SEITE 34



ESIRA
SEITE 35



EVIDA
SEITE 36



WETTERFESTER KOMFORTPROFI

MARUBA
SEITE 38 - 39

- Robustes, stapelbares Aluminiumgestell mit sehr pflegeleichten Materialien.
- Hoher Sitzkomfort dank ergonomisch geformter Rückenlehne.
- Schnelltrocknende Materialien, UV-beständig, wetterfest



ERMON
SEITE 37



MARUBA
SEITE 38 - 39



MARUBA
SEITE 38 - 39



MARUBA
SEITE 38 - 39



SCHNELLTROCKNENDES
LEICHTGEWICHT

PENYA

SEITE 40 - 41

- Schnelltrocknendes Geflecht, das kein Wasser aufnimmt und nach Regen sofort wieder nutzbar ist
- Leichtes, pulverbeschichtetes Aluminiumgestell – stabil im Alltag und platzsparend stapelbar
- UV-beständig, wetterfest und in Sekunden zu reinigen, ideal für dauerhaften Außeneinsatz



PENYA

SEITE 40 - 41



PENYA

SEITE 40 - 41



MALIDA

SEITE 42 - 43



MALIDA

SEITE 42 - 43



MAVILO

SEITE 44



ZAKI

SEITE 46 - 47



ZAKI

SEITE 46 - 47



ZAKI

SEITE 46 - 47



MILORA

SEITE 45



SUNNIVA

SEITE 48 - 49



SUNNIVA

SEITE 48 - 49



TEJA
SEITE 50



PENTRA
SEITE 51



ENRIKO
SEITE 52



MAVIEL
SEITE 53



NORITA
SEITE 54



MALORIN
SEITE 55



MARCO
SEITE 56 - 57



TALI
SEITE 58



ANABEL
SEITE 59



MAVERO
SEITE 60



TADEVI
SEITE 61



FEDERLEICHTER STAPELHED

MALIDA
SEITE 42 - 43

- Pflegeleichtes, schnelltrocknendes Polyestergewebe im Sitz
- Stapelbares, leichtes Aluminium Gestell pulverbeschichtet
- Geflecht und Sitz UV-beständig, wetterfest



PENRA
SEITE 62



VERIO
SEITE 63



VERIO
SEITE 63



MEYORO
SEITE 64



LEISER **STAPELSTAR**

HELLI
SEITE 66 - 67

- Geräuschreduzierte Konstruktion für leises Handling
- Optimierter Sitz-Rücken-Winkel für guten Komfort
- Eloxiertes Aluminium: robust, kratzfest, korrosionsbeständig und 10 Stühle stapelbar



MAVENO
SEITE 65



HELLI
SEITE 66 - 67



HIVO
SEITE 70 - 71



HIVO
SEITE 70 - 71



HECO
SEITE 68 - 69



HECO
SEITE 68 - 69



HECO
SEITE 68 - 69



OUTDOOR

BÄNKE & TISCH-BANK KOMBINATIONEN

HECO
SEITE 68 - 69



TADARO
SEITE 72 - 73



VALENTIN
SEITE 74 - 75



TEAK **ALLROUNDER**

TADARO
SEITE 72 - 73

- Robust für den Gastro-Alltag: galvanisiertes, schwarz pulverbeschichtetes Stahlgestell ist kratzresistent und rostfrei
- Premium-Teak massiv: wetterfest, ganzjährig outdoor nutzbar, entwickelt unbehandelt eine edle silbergraue Patina
- Praktisch & vielseitig: modern abgerundet, flexibel mit vielen Stühlen kombinierbar

BOATNIC
SEITE 76 - 77



ROUNDIC
SEITE 78 - 79



OUTDOOR
TISCHE &
PLATTEN

ELIRA T
SEITE 22 - 23



ESTORA
SEITE 80



SUNNIVA T
SEITE 48 - 49



TADARO T
SEITE 72 - 73



TAVON
SEITE 84



HELLI T
SEITE 66 - 67



KERST SLIM
SEITE 81



KERIX
SEITE 82



KERNO
SEITE 83



SENDO A
SEITE 85





ÜBERSICHT NEUHEITEN

INDOOR

INDOOR STÜHLE & BARHOCKER

OVRA
SEITE 90 - 91



YELA
SEITE 94 - 95



NIVIO
VERFÜGBAR AB MAI 26



MALVON
SEITE 88 - 89



SELVON
SEITE 92 - 93



ELVINA
SEITE 96 - 97



NIVIO
VERFÜGBAR AB MAI 26



STILVOLLER MATERIALMIX

MALVON
SEITE 88 - 89

- Umgreifende Rundrückenlehne und ergonomisch gepolsterter Sitz sorgen für entspanntes Sitzen auch über lange Zeit.
- Robustes Stahlgestell mit schlanker Optik, belastbar bis 160 kg.
- Charakterstarke Finishes (Antique Brass / Antique Zinn) kombiniert mit Bouclé Olive oder pflegeleichtem Kunstleder Vintage Grey.



SENTARA
VERFÜGBAR AB MÄRZ 26



ARVENO
VERFÜGBAR AB MÄRZ 26



SEGON
VERFÜGBAR AB MÄRZ 26





NEUHEITEN

OUTDOOR



Elira



Elira ist gemacht für den harten Gastro-Alltag im Freien: wetterfest, UV-beständig und auch bei Sonne und Regen dauerhaft formschön. Integrierter Wasserablauf und stapelbare Ausführung sorgen dafür, dass die Stühle schnell trocknen, flexibel gestellt und platzsparend gelagert werden können. Stuhl und Armlehnstuhl sind bis 160 kg belastbar – eine robuste Profi-Lösung mit starkem Preis-Leistungs-Verhältnis.

AUF EINEN BLICK:

Wetterfest & UV-beständig

- bleibt bei Sonne und Regen dauerhaft schön im Außenbereich

Mit Wasserablauf & stapelbar

- schnell trocken, mit einem Handgriff verstaut und ideal für flexible Außenbestuhlung

Bis 160 kg belastbar

- widerstandsfähige Profi-Qualität mit starkem Preis-Leistungs-Verhältnis





- Farbvarianten:** kaktus, anthrazit
- Produktvarianten:** Stuhl, Armlehnstuhl, Barhocker, Sessel, Beistelltisch
- Material:** Glasfaserverstärktes Polypropylen
- Stapelmenge:** 4 (Stuhl & Barhocker), 2 (Beistelltisch)



Scan mich für
mehr Informationen.



- Farbvarianten:** anthrazit, schlamm
- Produktvarianten:** Stuhl, Armlehnstuhl
- Material:** Glasfaserverstärktes Polypropylen
- Stapelmenge:** 4



Scan mich für
mehr Informationen.

Evalo



Evalo ist das leichte Stabilitäts-Talent für die Außengastronomie: Das glasfaserverstärkte Polypropylen-Gestell bringt hohe Traglast bei geringem Gewicht und bleibt dauerhaft formstabil. Die ergonomisch geformte Sitzschale mit abgerundetem Profil sorgt auch bei langen Einsätzen für entspanntes Sitzen. UV-stabil, wetterfest und dank porenarmer Oberfläche im Handumdrehen gereinigt – perfekt für den intensiven Profi-Alltag.

AUF EINEN BLICK:

Wetterfest & UV-beständig

- bleibt bei Sonne und Regen dauerhaft schön im Außenbereich

Mit Wasserablauf & stapelbar

- schnell trocken, mit einem Handgriff verstaut und ideal für flexible Außenbestuhlung

Bis 160 kg belastbar

- widerstandsfähige Profi-Qualität mit starkem Preis-Leistungs-Verhältnis



Evren



Evren aus glasfaserverstärktem Kunststoff ist extrem stabil und für den täglichen Profi-Einsatz gemacht. Die klassische Seil-Ästhetik wird neu interpretiert – als hochmoderne Polypropylen-Konstruktion, gefertigt mit neuester 3D-Spritzgusstechnologie. So bekommst Du die elegante Flecht-Optik mit verlässlicher Formstabilität, ohne Ausfransen oder Durchhängen. Die Oberfläche ist pflegeleicht: kurz abwischen, fertig. Und wenn Platz gefragt ist, lässt sich der Stuhl stapeln und effizient verstauen.

AUF EINEN BLICK:

Seil-Optik, neu gedacht

- elegante Flecht-Ästhetik als Hightech-Polypropylen dank 3D-Spritzgusstechnologie

Robust

- glasfaserverstärkt, extrem stabil und formstabil

Outdoor & effizient

- UV-beständig, wetterfest, pflegeleicht und stapelbar für schnelle Abläufe



Farbvarianten:

anthrazit/anthrazit, taupe/taupe,
schwarz/olive

Produktvarianten:

Armlehnstuhl

Material:

Glasfaserverstärktes Polypropylen

Stapelmenge:

4



Scan mich für
mehr Informationen.

Edor

Edor ist gemacht für den harten Gastro-Alltag im Freien: wetterfest und UV-beständig für den dauerhaften Profi-Einsatz im Außenbereich. Integrierter Wasserablauf und stapelbare Ausführung sorgen für effiziente Außenbestuhlung, schnelle Handhabung und platzsparende Lagerung. Als Stuhl oder Armlehnstuhl bis 160 kg belastbar bietet er robuste Qualität mit einem starken Preis-Leistungsverhältnis.

AUF EINEN BLICK:

Wetterfest & UV-beständig

- bleibt bei Sonne und Regen dauerhaft schön im Außenbereich

Mit Wasserablauf & stapelbar

- schnell trocken, mit einem Handgriff verstaut und ideal für flexible Außenbestuhlung

Bis 160 kg belastbar

- widerstandsfähige Profi-Qualität mit starkem Preis-Leistungs-Verhältnis



Farbvarianten:

anthrazit, kaktus

Produktvarianten:

Stuhl, Armlehnstuhl

Material:

Glasfaserverstärktes Polypropylen

Stapelmenge:

4



Scan mich für
mehr Informationen.



Eskan



Eskan bringt Design und Komfort auf einen Nenner: Die ergonomisch geformte Sitzschale bietet hohen Komfort – ganz ohne Kissen. Das pulverbeschichtete Stahlgestell sorgt für stabile, langlebige Nutzung im Profi-Alltag. UV-beständig und wetterfest eignet sich Eskan ideal für den flexiblen Einsatz in Innen- und Außenbereichen.

AUF EINEN BLICK:

Hoher Sitzkomfort

- ergonomische Sitzschale für hohen Komfort – auch ohne Kissen

Langlebig

- pulverbeschichtetes Stahlgestell für stabile, langlebige Nutzung

Bis 160 kg belastbar

- widerstandsfähige Profi-Qualität mit starkem Preis-Leistungs-Verhältnis





- Farbvarianten:** schwarz, taupe
- Produktvarianten:** Stuhl, Barhocker
- Gestellmaterial:** Stahl pulverbeschichtet
- Sitzfläche:** Glasfaserverstärktes Polypropylen



Scan mich für
mehr Informationen.

Ezaro



Das markante, perforierte Rückendesign sorgt für eine moderne Optik, gute Belüftung und lässt Regenwasser schnell ablaufen. Der Stuhl besteht aus glasfaserverstärktem Polypropylen und ist dadurch sehr stabil, formbeständig und langlebig – ideal für Terrasse, Biergarten, Café oder Restaurant. Die umlaufende Rückenlehne ist ergonomisch geformt und bietet hohen Sitzkomfort. Die leicht geneigte Sitzfläche unterstützt eine bequeme, entspannte Sitzposition, auch bei längeren Aufenthalten. Nach Gebrauch lassen sich die Stühle platzsparend stapeln und schnell wieder verstauen – perfekt, wenn flexibel bestuhlt werden muss.

AUF EINEN BLICK:

Formstabiles glasfaserverstärktes Gestell

- leicht, robust und für hohe Belastung im Gastro-Alltag ausgelegt

Ergonomisch geformte umlaufende Rückenlehne

- gibt angenehmen Halt und sorgt für entspanntes Sitzen aus jeder Position

Stapelbar

- ideal für flexible Bestuhlung und platzsparende Lagerung



Farbvarianten:

anthrazit, terrakotta

Produktvarianten:

Armlehnstuhl

Material:

Glasfaserverstärktes Polypropylen

Stapelmenge:

4 Stück

Scan mich für
mehr Informationen.

Elron



Unser Modell Elron aus glasfaserverstärktem Polypropylen ist UV-beständig, wetterfest und ideal für den intensiven Einsatz im Innen- und Außenbereich. Der farblich abgesetzte Rahmen im Kontrast zu Sitz- und Rückeneinsatz sorgt für eine markante, moderne Optik. Die strukturierte, widerstandsfähige Kunststoffoberfläche verleiht dem Stuhl eine wertige Ausstrahlung und lässt sich gleichzeitig leicht und hygienisch reinigen. Durch den optimierten Neigungswinkel zwischen Sitz und Rücken sowie die ergonomisch geformte Rückenlehne bietet der Stuhl einen sehr guten Sitzkomfort, auch bei längerer Verweildauer.

AUF EINEN BLICK:

Markantes Design

- mit farblich abgesetztem Rahmen und strukturierter, hochwertiger Oberfläche

Hoher Sitzkomfort

- durch ergonomischen Rücken und optimalen Neigungswinkel

UV-beständig, wetterfest & stapelbar

- für den professionellen Gastro-Einsatz

Farbvarianten:

grau, hellgrün

Produktvarianten:

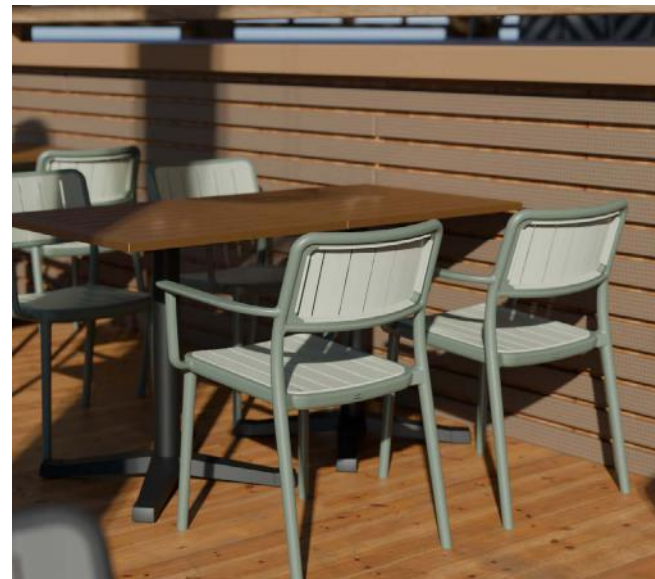
Stuhl, Armlehnstuhl

Material:

Glasfaserverstärktes Polypropylen

Stapelbar:

4 Stück



Scan mich für
mehr Informationen.



- Farbvarianten:** Holzdekor/weiß, schwarz/weiß, schwarz/schwarz
- Produktvarianten:** Barhocker
- Gestellmaterial:** Stahl pulverbeschichtet
- Sitzfläche:** Glasfaserverstärktes Polypropylen

Scan mich für
mehr Informationen.

Veya



Der robuste Barhocker Veya für den anspruchsvollen Einsatz in Gastronomie, Büro- und Objektbereichen. Das stabile Stahlgestell ist pulverbeschichtet und wahlweise mit hochwertiger Holzdekor-Optik oder in klassisch Schwarz erhältlich. Beide Ausführungen sind pflegeleicht und widerstandsfähig. Die Sitzschale aus hochwertigem Kunststoff ist ergonomisch abgerundet und bietet angenehmen Sitzkomfort auch über längere Zeit.

AUF EINEN BLICK:

Robustes & pflegeleichtes Stahlgestell

- für den anspruchsvollen Einsatz in Gastronomie, Büro- und Objektbereichen

Hochwertige Holzoptik

- Holzdekor wirkt optisch warm und einladend, die schwarze Ausführung zurückhaltend & puristisch

Hoher Sitzkomfort

- ergonomisch geformte Sitzschale aus glasfaserverstärktem Kunststoff



Esina



Klassischer Sprossenstuhl aus stabilem, glasfaserverstärktem Kunststoff – Esina ist ein Designklassiker, neu interpretiert für den professionellen Einsatz. Die ergonomisch geformte Rückenlehne und die breite Sitzfläche sorgen für ein angenehmes Sitzgefühl. Der Stuhl ist stapelbar, UV-beständig, wetterfest und damit sowohl für den Innen- als auch Außenbereich geeignet. Dank der robusten, pflegeleichten Oberfläche ist er ideal für Gastronomie, Hotellerie, Kantinen und Objektbereiche mit hoher Frequenz.

AUF EINEN BLICK:

Designklassiker

- im modernen, robusten Kunststoff

Stapelbar & wetterfest

- stapelbar, UV-beständig und wetterfest für Innen & Außen

Pflegeleicht

- leicht zu reinigende Oberfläche



Farbvarianten:

anthrazit, taupe

Produktvarianten:

Armlehnstuhl, Barhocker

Material:

Glasfaserverstärktes Polypropylen

Stapelmenge:

4 (nur Stuhl)



Scan mich für
mehr Informationen.

Esira



Der Armlehnstuhl Esira besteht aus hochwertigem, glasfaserverstärktem Kunststoff und ist speziell für den intensiven Einsatz im Objektbereich entwickelt. Das Material ist UV-beständig und wetterfest, wodurch der Stuhl sowohl im Innen- als auch im Außenbereich dauerhaft form- und farbstabil bleibt. Die Rückenlehne mit ihrem originellen Design aus horizontalen Linien setzt nicht nur einen modernen Akzent, sondern sorgt zugleich für ergonomische Unterstützung und hohen Sitzkomfort. Durch die stapelbare Ausführung lässt sich der Stuhl platzsparend lagern und effizient handhaben.

AUF EINEN BLICK:

Wetterfest & UV-beständig

- robustes glasfaserverstärktes Kunststoffgestell

Ergonomische Design-Rückenlehne

- originelles Design aus horizontalen Linien

Stapelbar & pflegeleicht

- platzsparende Lagerung und effiziente Handhabung

Farbvarianten:

anthrazit, kaktus

Produktvarianten:

Armlehnstuhl

Material:

Glasfaserverstärktes Polypropylen

Stapelmenge:

4



Scan mich für
mehr Informationen.

Evida



Der Projekt-Seminarstuhl liefert maximale Robustheit bei minimalem Gewicht – Indoor wie Outdoor. Glasfaserverstärktes Polypropylen macht ihn UV-beständig, wetterfest und dauerhaft formstabil – ideal für intensive Nutzung. Die pflegeleichte, abriebfeste Oberfläche spart Zeit im Betrieb und die langlebige Konstruktion reduziert Wartungsaufwand und schont das Budget über den gesamten Einsatzzeitraum. Der professionelle Allrounder.

AUF EINEN BLICK:

Indoor/Outdoor-Profi

- UV-beständig, wetterfest, formstabil – bereit für jede Umgebung

Robust & ultraleicht

- Glasfaserverstärktes Polypropylen, sehr leicht und handlich

Pflegeleicht & langlebig

- Abriebfeste Oberfläche, geringer Aufwand für Reinigung



Farbvarianten:

schwarz/schwarz, schwarz/taupe

Produktvarianten:

Armlehnstuhl

Material:

Glasfaserverstärktes Polypropylen

Stapelmenge:

-



Scan mich für
mehr Informationen.

Ermon



Der robuste Gastronomie-Armelehnstuhl Ermon ist UV- und witterungsbeständig. Die hohe, ergonomisch geformte Rückenlehne und breiten Armauflagen machen ihn besonders bequem. Perforierte Sitz- und Rückenflächen sorgen für Belüftung und schnellen Wasserablauf – ideal für den Innen- und Außen-Einsatz. Die glatten, fugenarme Oberflächen lassen sich einfach abwischen oder abspülen. Stapelbar für platzsparende Lagerung und schnelle Umrüstungen.

AUF EINEN BLICK:

Extrahohe, ergonomische Rückenlehne

- spürbar mehr Komfort bei längerer Sitzdauer

Glasfaserverstärktes Polypropylen

- extrem robust, formstabil, UV- und witterungsbeständig

Stapelbar & pflegeleicht

- schnelle Turnarounds, platzsparende Lagerung, hygienische Reinigung

Farbvarianten:

schwarz

Produktvarianten:

Armelehnstuhl

Material:

Glasfaserverstärktes Polypropylen

Stapelmenge:

4



Scan mich für
mehr Informationen.



Maruba



Die Serie Maruba bestehend aus: Outdoor-Stuhl, Armlehnstuhl und Barhocker überzeugt mit einem pulverbeschichteten Aluminiumgestell, das robust, wetterbeständig und leicht zu handhaben ist. Die verwendeten Materialien sind sehr pflegeleicht. Alle Ausführungen sind stapelbar und lassen sich platzsparend lagern. Die ergonomisch geformte Rückenlehne sorgt für hohen Sitzkomfort. Dank des klassisch-modernen Designs ist die Serie flexibel zu vielen Projekten kombinierbar und bietet ein sehr attraktives Preis-Leistungsverhältnis.

AUF EINEN BLICK:

Robust & pflegeleicht

- stapelbares Aluminiumgestell mit sehr pflegeleichten Materialien

Hoher Sitzkomfort

- dank ergonomisch geformter Rückenlehne

UV-beständig & wetterfest

- schnelltrocknendes Material





- Farbvarianten:** hellgrau, dunkelgrau
- Produktvarianten:** Stuhl, Armlehnstuhl, Barhocker
- Gestellmaterial:** Aluminium in schwarz
- Sitz- & Rückenmaterial:** Rope
- Stapelmenge:** 6



Scan mich für
mehr Informationen.



Farbvarianten:

anthrazit, taupe

Produktvarianten:

Armlehnstuhl, Barhocker

Gestellmaterial:

Aluminium pulverbeschichtet

Sitz- & Rückenmaterial:

Geflecht, Kissen Seava 100% Olefin

Stapelmenge:

4 (nur Armlehnstuhl)



Scan mich für
mehr Informationen.

Penya



Der stapelbare Armlehnstuhl Penya ist für den harten Outdoor-Einsatz gemacht: ein pulverbeschichtetes Aluminiumgestell sorgt für geringes Gewicht und hohe Stabilität. Das schnelltrocknende Geflecht nimmt kein Wasser auf, saugt sich nicht voll und ist auch nach Regen direkt wieder einsatzbereit. Ein passendes Sitzkissen ist inklusive und bietet komfortables Sitzen im täglichen Betrieb. UV-beständige, wetterfeste Materialien verhindern Ausbleichen und machen den Stuhl saisonübergreifend nutzbar. Die glatten Oberflächen lassen sich schnell und unkompliziert reinigen – ideal für Terrasse, Biergarten oder Hotelpool.

AUF EINEN BLICK:

Schnelltrocknend

- schnelltrocknendes Geflecht, das nach Regen sofort wieder nutzbar ist

Leicht & stabil

- pulverbeschichtetes Aluminiumgestell, stabil im Alltag und stapelbar

UV-beständig & wetterfest

- in Sekunden zu reinigen, ideal für dauerhaften Außeneinsatz



Malida



Malida verfügt über ein pulverbeschichtetes Aluminiumgestell, das kratzresistent, robust und gleichzeitig leicht zu handhaben ist. Der Stuhl ist stapelbar und damit ideal für flexible Bestuhlung und platzsparende Lagerung. Der Sitz aus flexiblen Textylen mit edler Kreuzflechtung bietet hohen Sitzkomfort, ist schnelltrocknend und saugt sich nicht mit Wasser voll. Im Rücken sorgt ein Kunststoffgeflecht in moderner Seiloptik ebenfalls für schnelles Trocknen und eine hochwertige, zeitgemäße Optik. Insgesamt überzeugt der Stuhl mit einem hervorragenden Preis-Leistungs-Verhältnis.

AUF EINEN BLICK:

Pflegeleicht

- pflegeleichtes, schnelltrocknendes Polyestergewebe im Sitz

Stapelbar

- stapelbares, leichtes Aluminium Gestell pulverbeschichtet

Wetterfest

- Geflecht und Sitz UV-beständig, wetterfest





- Farbvarianten:** anthrazit, efeu, schwarz, bronze-braun
- Produktvarianten:** Armlehnstuhl, Barhocker
- Gestellmaterial:** Aluminium pulverbeschichtet
- Sitzfläche:** technisches Polyestergewebe
- Stapelmenge:** 6 (nur Armlehnstuhl)



Scan mich für
mehr Informationen.



Mavilo



Outdoor Armlehnstuhl Mavilo kombiniert ein leichtes, robustes Gestell aus pulverbeschichtetem Aluminium mit klarer Wettertauglichkeit. Dank stapelbarer Konstruktion lässt er sich schnell wegräumen und platzsparend lagern. Das umlaufende Rope-Geflecht im Rücken und an den Seiten prägt das Design und gibt dem Stuhl eine moderne, einladende Optik. Rahmen, Geflecht und Sitzkissen sind sehr pflegeleicht. Das mitgelieferte Sitzkissen aus 100 % Olefin ist UV-beständig sowie wasserabweisend. Insgesamt ein funktionaler, langlebiger Stuhl, der Komfort und Praxisnutzen sauber verbindet.

AUF EINEN BLICK:

Leicht, wetterfest & langlebig

- robustes, pulverbeschichtetes Aluminiumgestell & UV-beständiges, wasserabweisendes Olefin-Sitzkissen

Platzsparend

- stapelbar und damit schnell verstaut und extrem platzsparend zu lagern

Pflegeleicht

- pflegeleichtes Rope-Geflecht

Farbvarianten:	anthrazit, efeu
Produktvarianten:	ArMLEHNSTUHL
Gestellmaterial:	Aluminium pulverbeschichtet
Sitz- & Rückenmaterial:	Geflecht, Kissen 100% Olefin
Stapelmenge:	4



Scan mich für
mehr Informationen.

Milora



Der Outdoor Armlehnstuhl Milora ist für den harten Gastronomie-Alltag gemacht: ein pulverbeschichtetes Aluminiumgestell bietet hohe Stabilität bei geringem Gewicht. Das Geflecht aus wasserabweisendem, UV-beständigem Kunststoff-Rope bleibt auch bei intensiver Nutzung und Witterung formstabil. Im Sitzbereich setzt eine hochwertige, auffällige Kreuzflechtung einen klaren Designakzent und erhöht zugleich den Sitzkomfort. Verschmutzungen lassen sich schnell abwischen, der Stuhl ist damit besonders pflegeleicht.

AUF EINEN BLICK:

Leicht & stabil

- robustes, pulverbeschichtetes Aluminiumgestell

Langlebig, komfortabel & ein echter Blickfang

- UV-beständiges, wasserabweisendes Kunststoff-Rope mit auffälliger Kreuzflechtung

Stapelbar & pflegeleicht

- schnell zu reinigen und platzsparend zu lagern

Farbvarianten:

anthrazit, efeu

Produktvarianten:

ArMLEHNSTUHL

Gestellmaterial:

Aluminium pulverbeschichtet

Sitz- & Rückenmaterial:

Geflecht

Stapelmenge:

4



Scan mich für
mehr Informationen.



Farbvarianten:

Loungesessel & 2-Sitzer: graphit
Armlehnstuhl: taupe

Produktvarianten:

Armlehnstuhl, Loungesessel, 2-Sitzer

Gestellmaterial:

Aluminium

Sitz- & Rückenmaterial:

Geflecht in Seiloptik

Stapelmenge:

4



Zaki



Die Outdoor-Serie Zaki umfasst einen Armlehnstuhl, einen Lounge-Sessel und eine 2-Sitzer-Lounge mit pulverbeschichtetem Aluminiumgestell. Alle Modelle sind stapelbar, leicht zu handhaben und damit ideal für Objekte mit häufigem Umstellen und begrenzten Lagerflächen. Sitzflächen aus Textilien und Rückenlehnen aus Seilgeflecht sind schnelldrocknend und saugen sich nicht mit Wasser voll – perfekt für den Dauereinsatz im Außenbereich.

AUF EINEN BLICK:

Flexibel & platzsparend

- stapelbares, leichtes Aluminiumgestell für Flexibilität und platzsparende Lagerung

Schnelldrocknend

- schnelldrocknender Sitz und Seilgeflecht-Rücken, die kein Wasser aufsaugen

Pflegeleicht & wetterfest

- pflegeleichte, UV-beständige und wetterfeste Materialien für den dauerhaften Außeneinsatz



Scan mich für
mehr Informationen.

Sunniva

Das Gestell der Sunniva Outdoor-Loungemöbel aus pulverbeschichtetem Aluminium in Anthrazit ist korrosionsbeständig, stabil und pflegeleicht. Das umlaufende Geflecht aus schnelltrocknendem Kunststoffgeflecht ist witterungsbeständig und ermöglicht kurze Trocknungszeiten nach Regen. Sitz- und Rückenkissen mit outdoorfähigem, UV-beständigem Bezug sorgen für hohen Komfort. Sessel, 2-Sitzer und Couchtisch sind jeweils separat erhältlich.



AUF EINEN BLICK:

Korrosionsbeständig & pflegeleicht

- robustes Gestell aus Aluminium pulverbeschichtet

Wetterfest

- schnelltrocknendes Kunststoffgeflecht und outdoorfähige, UV-beständige Kissenbezüge

Zeitloses Design

- ideal für Gastronomie, Hotellerie und hochwertige Objektflächen



Sunniva T

Der passende Couchtisch zur Lounge-Serie Sunniva ist speziell für den professionellen Einsatz im Outdoor-Bereich konzipiert. Das Gestell besteht aus pulverbeschichtetem, leicht zu reinigendem Aluminium und ist korrosionsbeständig sowie äußerst pflegearm. Die wetterfeste Tischplatte aus Polystyrol in hochwertiger Holzoptik bietet eine natürliche Ausstrahlung, ohne die typischen Nachteile von echtem Holz wie Splitterbildung, Vergrauen oder hohen Pflegeaufwand.



AUF EINEN BLICK:

Stabil & korrosionsbeständig

- leicht zu reinigendes pulverbeschichtetes Aluminiumgestell

Natürliche Ausstrahlung

- wetterfeste Polystyrol-Tischplatte in hochwertiger Holzoptik

Holzoptik

- ohne Splintern oder hohen Pflegeaufwand

Farbvarianten:	anthrazit/grau
Produktvarianten:	Sessel, 2-Sitzer Lounge, Couchtisch
Gestellmaterial:	Aluminium pulverbeschichtet, Kunststoffgeflecht
Sitz- & Plattenmaterial:	Kissen Vilo, Polyesterplatte in Holzoptik



Scan mich für
mehr Informationen.

Teja



Der Gastronomiestuhl Teja wurde speziell für den professionellen Einsatz im Außenbereich entwickelt. Das Gestell aus pulverbeschichtetem Aluminium ist robust, korrosionsbeständig und zugleich leicht im Handling. Das hochwertige Kunststoffgeflecht ist sehr pflegeleicht, schnelltrocknend und bietet komfortablen Sitzkomfort auch bei hoher Frequentierung. Der Stuhl ist wetterfest und UV-beständig, sodass Farben und Material auch bei dauerhafter Outdoor-Nutzung stabil bleiben. Die Armlehnen mit Aufsätzen aus echtem Teakholz sorgen für ein warmes, angenehmes Griffgefühl und eine hochwertige Optik.

AUF EINEN BLICK:

Wetterfest & UV-beständig

- Aluminiumgestell für dauerhaften Profi-Einsatz

Pflegeleicht & schnelltrocknend

- Kunststoffgeflecht und stapelbar für effizientes Handling

Warmer Komfort & wertige Optik

- Armlehnen mit echtem Teakholz

Farbvarianten:

schwarz/natur

Produktvarianten:

Armlehnstuhl

Gestellmaterial:

Aluminium pulverbeschichtet

Sitzfläche:

Geflecht

Stapelmenge:

5



Scan mich für
mehr Informationen.

Pentra



Der Stuhl Pentra mit Armlehnen ist für den intensiven Outdoor-Einsatz ausgelegt. Das pulverbeschichtete Aluminiumgestell ist robust, kratzresistent und bleibt auch bei hoher Frequenz formstabil. Er ist stapelbar, lässt sich dadurch platzsparend lagern und schnell umstellen. Die Textilene-Outdoor-Bespannung ist atmungsaktiv, pflegeleicht, langlebig und witterungsfest, nimmt kein Wasser auf und trocknet sehr schnell. So ist der Stuhl nach Regen sofort wieder nutzbar und in wenigen Handgriffen sauber. Das zeitlos geradlinige Design passt zu vielen Einrichtungsstilen – von modern bis klassisch.

AUF EINEN BLICK:

Pflegeleicht & robust

- pulverbeschichtetes robustes, pflegeleichtes Aluminiumgestell

Wetter- & UV-beständig

- schnelltrocknendes, flexibles und pflegeleichtes Textilengewebe

Stapelbar

- stapelbar für leichtes Handling

Farbvarianten:

anthrazit, olive

Produktvarianten:

Armlehnstuhl

Gestellmaterial:

Aluminium pulverbeschichtet

Sitzfläche:

Geflecht, Mesh

Stapelmenge:

8



Scan mich für
mehr Informationen.



Enriko



Enriko Armlehnstuhl kombiniert ein pulverbeschichtetes Aluminiumgestell mit einem schnelltrocknenden Kunststoffgeflecht in Rattanoptik. Er ist wetterfest, UV-beständig und damit ideal für den dauerhaften Einsatz im Innen- und Außenbereich. Die sehr hohe Stapelmenge spart Platz im Lager und macht das Handling im Tagesgeschäft deutlich leichter. Das Geflecht ist extrem pflegeleicht: abwischen reicht, Nachbehandlung ist nicht nötig. Für Gäste bietet der Stuhl spürbar guten Sitzkomfort, weil das flexible Geflecht nachgibt und sich dem Körper anpasst.

AUF EINEN BLICK:

Wetterfest & schnelltrocknend

- dank pulverbeschichtetem Aluminium und Kunststoffgeflecht in Rattanoptik

Sehr hoch stapelbar

- für maximale Platzersparnis und effizientes Handling im Gastro-Alltag

Pflegeleicht & bequem

- flexibles Geflecht passt sich dem Körper an und muss nur abgewischt werden

Farbvarianten:

schwarz/cappuccino, efeu/braun meliert

Produktvarianten:

Armlehnstuhl

Gestellmaterial:

Aluminium

Sitz- & Rückenmaterial:

Geflecht

Stapelmenge:

15



Scan mich für
mehr Informationen.

Maviel

Der Outdoor Stuhl Maviel verbindet eine klare Optik mit hoher Alltagstauglichkeit. Sein besonderes Merkmal ist das A-förmig ausgeführte Gestell: eine markante, architektonische Linienführung, die dem Stuhl eine eigenständige Silhouette und visuelle Leichtigkeit gibt. Das pulverbeschichtete Aluminium sorgt dabei für Stabilität, geringes Gewicht und dauerhaften Korrosionsschutz. Der Rücken aus wetterfestem Kunststoff-Rope greift die moderne Form auf, bieten angenehme Flexibilität und saugen sich bei Regen nicht voll. Ergänzt wird das Design durch ein passendes Olefin-Sitzkissen, das farbstabil, UV-beständig und pflegeleicht ist.

AUF EINEN BLICK:

Markantes A-förmiges Gestell

- mit klarer, eigenständiger Design-Silhouette

Wetterfestes Rope-Geflecht

- nimmt kein Wasser auf und trocknet extrem schnell

Leicht & pflegeleicht

- pulverbeschichtetes Aluminiumgestell mit hoher Stabilität und Korrosionsschutz



Farbvarianten:

schwarz/hellgrau, schwarz/taupe

Produktvarianten:

Armlehnstuhl

Gestellmaterial:

Aluminium pulverbeschichtet

Sitz- & Rückenmaterial:

Rope-Geflecht



Scan mich für
mehr Informationen.

Norita



Der Stuhl Norita mit Armlehnen ist für den Gastro-Alltag im Innen- und Außenbereich konzipiert. Das pulverbeschichtete Aluminiumgestell mit Metall-Rückenlehne ist stabil, kratzresistent und leicht zu reinigen – ideal für Terrasse, Biergarten oder Café. Die Sitzfläche aus schnelltrocknendem Kunststoffgeflecht sorgt für pflegeleichte Nutzung und eine wertige Optik. Das geringe Gewicht erleichtert tägliches Umstellen und Stapeln und entlastet so das Servicepersonal.

AUF EINEN BLICK:

Stabil, kratzresistent & leicht zu reinigen

- Pulverbeschichtetes Aluminiumgestell mit Metallrücken

Wetterfest, UV-beständig & pflegeleicht

- Sitzfläche aus schnelltrocknendem Kunststoffgeflecht

Hoher Sitzkomfort

- Ergonomische Form mit geneigter Sitz- und Rückenfläche



Farbvarianten:

grau, grün

Produktvarianten:

Armlehnstuhl

Gestellmaterial:

Aluminium pulverbeschichtet

Sitz- & Rückenmaterial:

Kunststoffgeflecht

Stapelmenge:

4



Scan mich für
mehr Informationen.

Malorin



Outdoorstuhl Malorin besteht aus pulverbeschichtetem Aluminium und ist damit leicht, extrem robust und für den täglichen Einsatz auf Terrasse und Biergarten gemacht. Das markante, geschwungene Gestell setzt ein klares Design-Statement und lässt Deinen Außenbereich hochwertig und eigenständig wirken. Die straff gespannten Kunststoffseile sind wasserfest, saugen sich nicht voll und trocknen in kurzer Zeit. Sie bieten ein angenehm flexibles Sitzgefühl, ohne nachzugeben oder auszuleiern. Für den Servicealltag wichtig: Er ist stapelbar, schnell zu reinigen und platzsparend zu lagern.

AUF EINEN BLICK:

Design-Statement

- auffälliges, geschwungenes Aluminiumgestell

Pflegeleicht & schnelltrocknend

- wasserfeste, straff gespannte Kunststoffseile für schnelltrocknenden Komfort

Wetter- & UV-beständig

- gemacht für harten Dauereinsatz und effiziente Lagerung durch Stapelbarkeit

Farbvarianten:

anthrazit, taupe

Produktvarianten:

Armlehnstuhl

Gestellmaterial:

Aluminium pulverbeschichtet

Sitzfläche:

Textilgeflecht

Stapelmenge:

4



Scan mich für
mehr Informationen.

Marco

Das stapelbare Modell Marco sorgt durch seine charakteristische Form und Farbgebung auf den ersten Blick für Brasserie-Feeling. Strapazierfähig ist er durch die Kombination aus Aluminium in Rattanoptik und Nylongeflecht. Marco ist als Stuhl mit oder ohne Armlehnen, Sessel, 2-Sitzer-Element in Loungehöhe und Esstischbank erhältlich.

AUF EINEN BLICK:

Schnelltrocknend

- schnelltrocknendes Geflecht, das nach Regen sofort wieder nutzbar ist

Robust

- Aluminiumgestell in Rattanoptik und strapazierfähiges Nylongeflecht

Brasserie-Feeling

- aufwendig handgeflochtener Sitz und Rücken





Farbvarianten:	beigebraun, grün-beige
Produktvarianten:	2-Sitzer Esstischhöhe
Gestellmaterial:	Aluminium in Rattanoptik
Sitz- & Rückenmaterial:	Nylongeflecht
Stapelmenge:	6

Scan mich für
mehr Informationen.

Tali

Tali – der perfekte Armlehner für stilvolles Relaxen im Außenbereich. Mit seinem formschönen Design bringt er moderne Eleganz nach draußen. Das pulverbeschichtete Aluminiumgestell sorgt für Leichtigkeit und Stabilität, während das technische Polyestergewebe von Sitz und Rücken durch Flexibilität und Ergonomie höchsten Komfort garantiert. Ideal für lange Sommerabende – Tali verbindet angesagte Optik mit außergewöhnlichem Sitzkomfort.



AUF EINEN BLICK:

Strapazierfähig

- strapazierfähiges Polyestergewebe

Wetterfest & schnelltrocknend

- schnelltrocknendes Polyestergewebe

Hoher Sitzkomfort

- breite Sitzfläche für maximalen Komfort



Farbvarianten:

schwarz

Produktvarianten:

Armlehnstuhl

Gestellmaterial:

Aluminium in schwarz

Sitz- & Rückenmaterial:

Geflecht

Stapelmenge:

6



Scan mich für
mehr Informationen.

Anabel

Sonne, Strand und Meer: der Outdoorstuhl Anabel weckt Urlaubsgefühle. Das pulverbeschichtete Aluminiumgestell in Rattanoptik ist sehr robust. Die Rücken- und Sitzfläche aus einem Polyethylengeflecht ist sehr pflegeleicht und hält den unterschiedlichen Wetterbedingungen ohne Probleme stand. Anabel ist stapelbar und kann optional mit dem Sitzkissen Camila ausgestattet werden.



AUF EINEN BLICK:

Stabil

- Stabilität durch ein hochwertiges Aluminiumgestell in Rattanoptik

Wetterfest & schnelltrocknend

- pflegeleichtes mit Polyethylenband bezogenes Gestell

Pflegeleicht

- Gestell als auch Sitz- und Rückenfläche halten allen Wetterbedingungen stand



Farbvarianten:

grau/weiß

Produktvarianten:

Stuhl

Gestellmaterial:

Aluminium in Rattanoptik

Sitz- & Rückenmaterial:

Polyethylenband

Stapelmenge:

5



Scan mich für
mehr Informationen.

Mavero



Mavero vereint zeitlose Eleganz mit klarer Funktionalität für die Gastronomie. Die aufwendige Flechtung aus pflegeleichtem Polyethylenband wirkt natürlich und hochwertig, angelehnt an traditionelle Handwerksoptik. Das stabile Aluminiumgestell macht den Armlehnstuhl leicht, aber gleichzeitig robust für den täglichen Einsatz. Das Geflecht ist schnelltrocknend, wasserabweisend und saugt sich nicht voll – nach Regen sofort wieder nutzbar. Dank der Stapelfunktion lässt sich Mavero platzsparend lagern und schnell neu arrangieren. Für die Variante natur ist der passende Barhocker erhältlich.

AUF EINEN BLICK:

Leicht, Wetterfest & langlebig

- robustes, pulverbeschichtetes Aluminiumgestell in Holzoptik

Handgeflochten

- traditionell handgeflochtene Sitzfläche

Trendig

- trendige Formsprache



Farbvarianten:

Barhocker: natur

Produktvarianten:

Barhocker

Gestellmaterial:

Aluminium in Holzoptik

Stapelmenge:

4



Scan mich für
mehr Informationen.

Tadevi



Tadevi ist ein robuster Outdoor-Armlehnstuhl für Gastronomie, Hotellerie und Objektbereich mit pulverbeschichtetem, kratzresistentem Aluminiumgestell – pflegeleicht, leicht zu handhaben und stapelbar. Die Teakholzelemente sind unempfindlich, ganzjährig outdoor-geeignet und entwickeln unbehandelt mit der Zeit eine edle silbergraue Patina. Ergonomisch geformte Holzleisten in Sitz und Rücken sorgen für hohen Sitzkomfort auch bei längerem Sitzen. Die sanft abgerundeten Teakholzleisten wirken dabei besonders hochwertig und überzeugen mit einer geschmeidigen Haptik.

AUF EINEN BLICK:

Robust

- Armlehnstuhl mit kratzresistentem, pulverbeschichtetem Aluminiumgestell

Wetterfest & hochwertig

- wetterfeste, vollmassive Teakholzelemente

Hoher Sitzkomfort

- ergonomische, abgerundete Holzleisten für Sitzkomfort und modernen Look



Farbvarianten:

schwarz, olivgrün

Produktvarianten:

Armlehnstuhl

Gestellmaterial:

Aluminium pulverbeschichtet

Sitz- & Rückenmaterial:

Teakholz

Stapelmenge:

4



Scan mich für
mehr Informationen.

Penra



Unser Outdoor Armlehnstuhl Penra überzeugt mit einem geschmeidigen Rundrohrgestell aus pulverbeschichtetem Aluminium in edler Holzoptik, das wie ein warmer Holzrahmen wirkt. Sitz und Rücken aus flexiblem Kunststoffgeflecht in Seiloptik passen sich dem Körper an und bieten hohen Sitzkomfort, auch bei längerem Sitzen. Das Geflecht ist schnelltrocknend, saugt sich nicht voll und ist äußerst pflegeleicht. Alle Materialien sind wetterfest und UV-beständig, der Stuhl ist zudem stapelbar und damit ideal für den professionellen Einsatz.

AUF EINEN BLICK:

Komfort-Geflecht

- Flexibles, schnelltrocknendes Seilgeflecht, das sich an den Körper anpasst

Wetterfest & UV-beständig

- Wetterfeste, UV-beständige Materialien und robustes Alugestell in Holzoptik für dauerhaften Outdoor-Einsatz

Stapelbar & flexibel

- stapelbar und leicht im Handling



Farbvarianten:

holz/natur, schwarz/anthrazit

Produktvarianten:

ArMLEHNSTUHL

Gestellmaterial:

Aluminium in Holzoptik

Sitz- & Rückenmaterial:

Seilgeflecht

Stapelmenge:

6



Scan mich für
mehr Informationen.

Verio



Für Naturverliebte ist der stapelbare Stuhl Verio die richtige Wahl. Das Gestell aus silber oder schwarz pulverbeschichtetem Aluminium kontrastiert angenehm mit der Sitzfläche und Rückenlehne aus unbehandelten Teakholzleisten. Die Teakholzauflagen bei der Ausführung mit Armlehnen sorgen für einen warmen Touch unabhängig von der Außentemperatur.

AUF EINEN BLICK:

Leicht & stabil

- Aluminium in Silber oder Schwarz trifft auf unbehandeltes Teakholz

Flexibel

- platzsparend dank Stapelbarkeit

Hochwertig & modern

- Vollmassiv geformte Holzleisten im Sitz und Rücken

Farbvarianten:

silber, schwarz

Produktvarianten:

Stuhl, Armlehnstuhl

Gestellmaterial:

Aluminium

Sitz- & Rückenmaterial:

Teakholz unbehandelt

Stapelmenge:

6



Scan mich für
mehr Informationen.



Meyoro



Der Armlehnstuhl Meyoro verbindet modernes Design mit durchdachter Funktion für den Aussenbereich. Das pulverbeschichtete Aluminiumgestell wirkt schlank und zeitgemäß, bleibt dabei stabil und langlebig. Das Kunststoffgeflecht in Seiloptik ist schnelltrocknend, saugt sich nicht voll und ist damit ideal für den Outdoor-Einsatz. Die umlaufende Umwicklung der Armlehnen mit dem Seilgeflecht unterstreicht den hochwertigen, durchgängig gestalteten Look. Der Stuhl ist stapelbar und damit perfekt für flexible Bestuhlung in stark frequentierten Außenbereichen.

AUF EINEN BLICK:

Schnelltrocknendes Seilgeflecht

- schnelltrocknendes Kunststoffgeflecht in Seiloptik, das sich nicht vollsaugt

Hochwertige Flecht-Details

- Premium-Optik durch Detailflechtung und umwickelte Armlehnen

Stapelbar & robust

- pulverbeschichtetes Aluminiumgestell für flexible Gastronomie-Bestuhlung

Farbvarianten:

schwarz, olive

Produktvarianten:

Armlehnstuhl

Gestellmaterial:

Aluminium pulverbeschichtet

Sitzfläche:

Kunststoffgeflecht in Seiloptik

Stapelmenge:

6



Scan mich für
mehr Informationen.

Maveno



Das Gestell von Maveno aus pulverbeschichtetem Aluminium in matter, warmer Holzoptik ist stabil, zugleich leicht und stapelbar und ermöglicht ein unkompliziertes Handling im täglichen Einsatz. Sitz und Rücken bestehen aus pflegeleichtem Kunststoffgeflecht in Rattanoptik, das in Handarbeit geflochten wird und dem Stuhl eine wertige Anmutung verleiht. Alle Materialien sind wetterfest und UV-beständig und damit ideal für den dauerhaften Outdoor-Einsatz geeignet.

AUF EINEN BLICK:

Stabil & pflegeleicht

- leichtes Aluminiumgestell in warmer Holzoptik

Hoher Sitzkomfort & hochwertige Optik

- handgeflochtenes Kunststoffgeflecht in Rattanoptik mit ergonomischem Rücken

Wetterfest, UV-beständig und stapelbar

- alle Materialien sind ideal für den dauerhaften Outdoor-Einsatz geeignet

Farbvarianten:

Holzoptik/greige

Produktvarianten:

Armlehnstuhl

Gestellmaterial:

Aluminium inkl. Outdoorkissen

Sitz- & Rückenmaterial:

Geflecht Kunststoff in Rattanoptik

Stapelmenge:

5



Scan mich für
mehr Informationen.



Helli



Unser Armlehnstuhl Helli bringt klassisches Eisdielen-Flair in deine Gastronomie – in robuster GO IN Qualität. Gummipuffer zwischen den Metallteilen reduzieren Klappergeräusche beim Schieben und Stapeln deutlich. Der optimierte Sitz-Rücken-Winkel sorgt für angenehmen Sitzkomfort, auch wenn Gäste länger bleiben. Geriffelte, eloxierte Aluminiumleisten verleihen eine markante Optik und machen die Oberfläche kratzfest, korrosionsbeständig und pflegeleicht. Der Stuhl ist stapelbar und wird ideal durch den passenden Tisch ergänzt.

AUF EINEN BLICK:

Leises Handling

- geräuschreduzierte Konstruktion für leises Handling

Hoher Komfort

- optimierter Sitz-Rücken-Winkel für guten Komfort

Robust, kratzfest & stapelbar

- eloxiertes Aluminium: robust, kratzfest, korrosionsbeständig und stapelbar



Farbvarianten:

Aluminium eloxiert

Produktvarianten:

Armlehnstuhl, Tisch

Gestellmaterial:

Aluminium eloxiert

Stapelmenge:

10

Scan mich für
mehr Informationen.

Helli T



Der passende Tisch Helli T zu unserem Armlehnstuhl Helli ist in zwei praktischen Größen erhältlich: 60 x 60 cm quadratisch oder 60 cm rund. Das eloxierte Aluminiumgestell sorgt für eine edle Optik, ist korrosionsbeständig und mit extra verstärkter Konstruktion für hohe Stabilität im Einsatz gefertigt. Die geflexte Edelstahl-Tischplatte bietet eine glatte, porenfreie Oberfläche, die besonders hygienisch und leicht zu reinigen ist. Robust, langlebig und hitzebeständig eignet sich der Tisch ideal für den intensiven Gastronomiealltag.

AUF EINEN BLICK:

Hygienische Edelstahlplatte

- geflexte Edelstahlplatte: hygienisch und leicht zu reinigen

Maximale Stabilität

- extra verstärktes Aluminiumgestell für hohe Stabilität

Flexible Platzierung

- kompakte Tischgrößen für flexible Platzierung



Heco



Die Möbelserie Heco aus pulverbeschichtetem Aluminium umfasst Stuhl, Armlehnstuhl, Barhocker und 2-Sitzbank. Alle Elemente sind leicht, stapelbar und für flexible Bestuhlung im Innen- und Außenbereich geeignet. Die pulverbeschichteten Oberflächen sind pflegeleicht, kratzresistent und auf hohe Beanspruchung im Alltag ausgelegt. Der bewusst etwas größere Rahmendurchmesser betont die runden, weichen Linien und verleiht der Serie eine ruhige, wertige Anmutung.

AUF EINEN BLICK:

Leicht & stapelbar

- leichte, stapelbare Aluminiumserie für Gastro und Objekt

Pflegeleicht & kratzresistent

- für den harten Alltagseinsatz

Zeitloses Design

- vielseitig kombinierbares Design





- Farbvarianten:** anthrazit, kaktus
- Produktvarianten:** Stuhl, Armlehnstuhl, Barhocker, Bank
- Gestellmaterial:** Aluminium pulverbeschichtet
- Stapelmenge:** 4 (Stuhl, Armlehnstuhl & Sitzbank)
2 (Barhocker)



Scan mich für
mehr Informationen.

Hivo



Das runde, trendige Design von unserem Modell Hivo mit horizontalen Schlitzern in der Sitzfläche und vertikalen Schlitzern im Rücken sorgt für eine moderne Optik und lässt Regenwasser im Outdoorbereich zuverlässig ablaufen. Besonders auffällig in dieser speziell entwickelten Kollektion ist das Gestell, das sich elegant und nahezu nahtlos an Sitz und Rücken anschmiegt und dem Stuhl eine durchgängige, sehr wertige Linienführung gibt. Das UV-beständige, wetterfeste Material garantiert Langlebigkeit auf Terrasse und im Innenbereich und ist zugleich einfach zu reinigen.

AUF EINEN BLICK:

Stapelbar & flexibel

- leicht zu handhaben, stapelbar und aus pulverbeschichtetem Aluminium

Modernes Runddesign

- trendiges Runddesign mit vertikalen Sitz- und horizontalen Rückenschlitzern, UV-beständig und wetterfest

Wertige Details

- wertige Details wie fließendes Gestell und transparente Gleiter





Farbvarianten:

anthrazit, kaktus

Produktvarianten:

Stuhl, Armlehnstuhl

Gestellmaterial:

Aluminium pulverbeschichtet

Stapelmenge:

6



Scan mich für
mehr Informationen.





Farbvarianten:

Teakholz

Produktvarianten:

Tisch-Bank-Kombination

Gestellmaterial:

galvanisiertes pulverbeschichtetes
Stahlgestell

Plattenmaterial:

Teak-Vollholzplatten, FSC zertifiziert

Scan mich für
mehr Informationen.

Tadaro

Die Sitzbank Tadaro mit passendem Tisch ist für die Gastronomie im Innen- und Außenbereich und trifft mit abgerundeten Ecken ein sehr modernes Trend-Design. Das Gestell aus galvanisiertem Stahl mit schwarzer Pulverbeschichtung ist kratzresistent und rostfrei. Sitz- und Rückenfläche sowie Tischplatte bestehen aus vollmassivem, unbehandeltem Teakholz mit durchgehenden Leisten, das natürliche Wärme ausstrahlt. Teak ist unempfindlich, kann ganzjährig draußen bleiben und bekommt unbehandelt eine edle silbergraue Patina. Beide Modelle sind wetterfest, UV-beständig und flexibel kombinierbar.



AUF EINEN BLICK:

Kratzresistent & rostfrei

- galvanisiertes, schwarz pulverbeschichtetes Stahlgestell

Wetterfest mit edler Patina

- wetterfest und ganzjährig Outdoor nutzbar

Flexibel kombinierbar

- modern abgerundet, flexibel mit vielen Stühlen kombinierbar



Valentin

Die klappbare Bank Valentin ist eine klassische Biergartenbank mit Sitzfläche aus edlem Teakholz und stabilem Stahlgestell. Die schwarze Beschichtung mit silbernen Nuancen erzeugt einen Schmiedeeisen-Effekt und macht das Gestell zum optischen Highlight. Die Bank ist in verschiedenen Längen sowie wahlweise mit oder ohne Armlehnen erhältlich. Praktisch im Handling: Valentin lässt sich schnell zusammenklappen, platzsparend lagern und ist dank der pflegeleichten Materialien bestens für den regelmäßigen Einsatz geeignet.



AUF EINEN BLICK:

Schmiedeeisen-Optik

- edles Teakholz und stabiles Stahlgestell mit Schmiedeeisen-Optik

Hoher Sitzkomfort

- optimierte ergonomisch geformte Sitzfläche für hohen Sitzkomfort

Klappbar & pflegeleicht

- klappbar, platzsparend zu verstauen und sehr pflegeleicht





Farbvarianten:

Teak massiv unbehandelt

Produktvarianten:

Stuhl, Armlehnstuhl, 2-Sitzer-Bank, 3-Sitzer-Bank mit und ohne Armlehne, Tisch

Gestellmaterial:

Stahl schwarz pulverbeschichtet

Klappbar:

ja

Scan mich für
mehr Informationen.





Farbvarianten:

anthrazit, hellgrau

Produktvarianten:

Tisch-Bank Kombination

Gestellmaterial:

Aluminium, Keramik

Scan mich für
mehr Informationen.

Boatnic

Boatnic ist eine feste Tisch-Bank-Lösung in moderner Bootsform und bietet 6–8 Personen Platz – ideal für Gastronomie, Objekt- und öffentliche Bereiche. Zwei separate Sitzflächen aus pulverbeschichtetem Aluminium ermöglichen bequemes Hinsetzen ohne Beinheben oder Klettern. Wetterfeste, pflegeleichte Materialien machen Boatnic perfekt für stark frequentierte Außenflächen. Zur Wahl stehen eine komplett aluminium-pulverbeschichtete Ausführung oder eine Variante mit Aluminium-Unterbau und Keramikflächen.



AUF EINEN BLICK:

Getrennte Sitzhälften

- bequemes Hinsetzen ohne Klettern

Wetterfest & pflegeleicht

- für stark frequentierte Außenbereiche

Premium-Keramikoberfläche

- hitzebeständig, antibakteriell, fleckenunempfindlich



Roundic

Die runde Tisch-Bank-Kombination Roundic ist ein robuster Treffpunkt für Gastronomie, Objekt- und öffentliche Bereiche. Zwei getrennte, halbrunde Sitzflächen aus pulverbeschichtetem Aluminium bieten 8-10 Personen Platz und ermöglichen bequemes Hinsetzen ohne Beinheben oder Klettern über Bänke. In Tischplatte und Sitzflächen eingearbeitete Schlitze lassen Regenwasser ablaufen, sodass alles schnell wieder nutzbar ist. Wetterfeste, pflegeleichte Materialien und das Schirmloch in der Mitte machen die Sitzgruppe ideal für stark frequentierte Außenflächen.



AUF EINEN BLICK:

Getrennte Sitzhälften

- bequemes Hinsetzen ohne Kletter

Eingearbeitete Schlitze

- Regenwasser läuft ab, schnell wieder trocken

Mittiges Schirmloch

- Tisch fungiert als praktischer Sonnenschirmständer





Farbvarianten:

anthrazit

Produktvarianten:

Tisch-Bank Kombination

Gestellmaterial:

Aluminium pulverbeschichtet

Scan mich für
mehr Informationen.



Estora



Der robuste Gastronomietisch Estora besteht aus glasfaserverstärktem Kunststoff, ist UV-beständig und wetterfest und damit ideal für den Dauereinsatz im Außen- und Innenbereich. Sein modernes Design mit abgerundeten Ecken wirkt zeitgemäß und lässt sich optisch mit nahezu allen Stuhlmodellen kombinieren. Durch das pflegeleichte Material eignet sich der Tisch besonders für Bereiche mit hoher Luftfeuchtigkeit, etwa Thermen, Wellnessbereiche, Schwimmbäder oder maritimes Klima.

AUF EINEN BLICK:

Wetterfest & UV-beständig

- Gastronomietisch aus glasfaserverstärktem Kunststoff

Modernes Design

- mit abgerundeten Ecken, flexibel kombinierbar mit vielen Stühlen

Hervorragendes Preis-Leistungs-Verhältnis

- auch für Thermen und feuchte Bereiche geeignet



Farbvarianten:

anthrazit, taupe

Produktvarianten:

Kompletttisch

Gestellmaterial:

glasfaserverstärktes Polypropylen

Stapelmenge:

3



Scan mich für
mehr Informationen.

Kerst Slim

Kerst Slim ist als Esstisch, Couchtisch oder Loungetisch einsetzbar und damit flexibel für unterschiedliche Zonen im Objekt- und Gastronomiebereich. Das Esstisch-Gestell ist wahlweise in schwarz pulverbeschichtetem Stahl oder in matt gebürstetem Edelstahl erhältlich, der Couchtisch kommt in matt gebürstetem Edelstahl. Für die Tischplattenaufnahme stehen ein Standard-Top und eine spezielle Ausführung für Glasplatten zur Verfügung. Zusätzlich gibt es einen schwarzen Fuß mit abgerundeten Ecken, der dem Tisch eine softere, moderne Anmutung gibt.



AUF EINEN BLICK:

Stand sicher

- geprüfte Standsicherheit nach DIN EN 15372

Belastbar

- 100 kg Belastung

Verwandlungskünstler

- kombinierbar mit einer großen Auswahl an Tischplatten

Farbvarianten:

schwarz

Produktvarianten:

quadratisch mit abgerundeten Ecken

Gestellmaterial:

Stahl schwarz pulverbeschichtet



Scan mich für
mehr Informationen.

Kerix



Kerix ist ein minimalistisches Tischgestell für Gastronomie- und Objektbereiche, bei dem die funktionale Konstruktion dezent im Hintergrund bleibt und die klare Formensprache im Fokus steht. Das Kreuzfußgestell wirkt optisch leicht, bietet viel Beinfreiheit und sorgt zugleich für hohe Stabilität. Integrierte höhenverstellbare Bodengleiter ermöglichen das präzise Ausgleichen von Bodenunebenheiten und gewährleisten einen wackelfreien Stand. Das pulverbeschichtete Stahlgestell ist robust, pflegeleicht und sowohl für den Indoor- als auch den Outdooreinsatz geeignet.

AUF EINEN BLICK:

Klare Formensprache

- minimalistisches Kreuzfußgestell für optische Leichtigkeit

Hohe Stabilität & viel Beinfreiheit

- ideal für Gastronomie und Objektbereiche

Stabilität

- pulverbeschichteter Stahl, höhenverstellbare Bodengleiter



Farbvarianten:

schwarz

Produktvarianten:

Tischgestell

Gestellmaterial:

Stahl pulverbeschichtet

Scan mich für
mehr Informationen.

Kerno



Tischgestell Kerno aus schwerem Gusseisen in Schwarz tauchlackiert – ein schlichter Allrounder, der Funktion und Wirtschaftlichkeit ideal verbindet. Die kompakte Fußkonstruktion mit Zehenfüßen wirkt optisch zurückhaltend, bietet viel Beinfreiheit und reduziert das Stolperisiko im laufenden Betrieb. Verstellbare Bodengleiter sorgen auch auf unebenen Böden für einen stabilen, wackelfreien Stand. Mit optionalen Zusatzgewichten trägt das Gestell Tischplatten bis 80 x 80 cm, 80 cm rund souverän und standsicher.

AUF EINEN BLICK:

Beinfreiheit & stolpersicher

- kompakte Fußkonstruktion für Beinfreiheit ohne Stolperfallen

Robust & pflegeleicht

- pulverbeschichtetes Gusseisen, robust und pflegeleicht für Indoor und Outdoor

Stand sicher

- sicherer Stand für Tischplatten bis 80 x 80 cm.

Farbvarianten:

schwarz

Produktvarianten:

Tischgestell

Gestellmaterial:

Gusseisen schwarz



Scan mich für
mehr Informationen.

Tavon

Das Stehtischgestell Tavon wurde speziell für den anspruchsvollen Einsatz im Gastronomiebereich entwickelt und verbindet robuste Stahlkonstruktion mit einer edlen, schwarzen E-Coating-Pulverbeschichtung. Die Oberfläche ist rostfrei und kratzresistent und damit ideal für den täglichen Einsatz in Bar, Bistro oder Hotellounge – ob Indoor oder Outdoor. Das Design aus einer spannenden Kombination von 4-Kant- und Rundrohrelementen fügt sich harmonisch in nahezu jedes Barhocker- und Einrichtungskonzept ein.



AUF EINEN BLICK:

Rostfrei & kratzresistent

- robustes Stahlgestell mit schwarzer E-Coating-Pulverbeschichtung

Mix aus Vierkant- & Rundrohrdesign

- passend zu vielen Barhockerdesigns und Einrichtungskonzepten

Für Indoor & Outdoor

- für den intensiven Einsatz in der Gastronomie, sowohl Indoor als auch Outdoor geeignet



Farbvarianten: schwarz

Produktvarianten: Tischgestell für Platten 120 x 68 cm & 180 x 68 cm

Gestellmaterial: Aluminium pulverbeschichtet

Scan mich für
mehr Informationen.

Sendo A



Mit Sendo A kommt eine vollmassive Teakholz-Tischplatte in Leistenoptik – ohne sichtbaren Rahmen und mit weich abgerundeten Ecken für eine außergewöhnlich moderne, leichte Optik. Stahlunterzüge auf der Unterseite sorgen für hohe Formstabilität und Langlebigkeit, auch bei intensiver Nutzung. Teak ist witterungsbeständig, kann ganzjährig im Freien bleiben und entwickelt unbehandelt eine edle, silbergraue Patina. Das verwendete Teakholz stammt aus nachhaltiger Forstwirtschaft.

AUF EINEN BLICK:

Rahmenlose Optik

- vollmassive Teakplatte mit moderner, rahmenloser Optik.

Stabil & ganzjährig outdoor-geeignet

- Stahlunterzüge und Teak

Nachhaltig

- Teak aus nachhaltiger Forstwirtschaft

Farbvarianten:

Teak

Produktvarianten:

Tischplatte Ø 60 cm, Ø 70 cm,
Ø 80 cm, 120 x 68 cm,
60 x 60 cm, 68 x 68 cm

Plattenmaterial:

FSC zertifiziertes Teakholz



Scan mich für
mehr Informationen.



NEUHEITEN

INDOOR





- Farbvarianten:** olivgrün, dunkelgrau
- Produktvarianten:** Armlehnstuhl
- Gestellmaterial:** Stahl pulverbeschichtet
- Sitz- & Rückenmaterial:** Stoff Lumeya, Kunstleder Sanel

Scan mich für
mehr Informationen.

Malvon



Malvon verbindet ein offenes, schlankes Rundrohr-Design mit spürbar hohem Sitzkomfort durch die umgreifende, runde Rückenlehne und den ergonomisch gepolsterten Sitz. Das robuste, filigrane Stahlgestell sorgt für Stabilität und ist trotz der schlanken Optik bis 160 kg belastbar. Besonders prägend sind die Metallfinishes: Antique Brass wirkt warm und tief mit leicht patiniertem Charakter, Antique Zinn eher kühl, matt und modern. Dazu passen zwei stimmige Polsterwelten.

AUF EINEN BLICK:

Hoher Sitzkomfort

- durch umgreifende Rundrückenlehne und ergonomisch gepolsterter Sitz

Stabil trotz Filigranität

- robustes Stahlgestell mit schlanker Optik, belastbar bis 160 kg

Gestaltungsfreiheit

- charakterstarke Finishes (Antique Brass / Antique Zinn) kombiniert mit Bouclé Olive oder pflegeleichtem Kunstleder Vintage Grey.



Ovra



Der minimalistische Gastronomiestuhl Ovra im modernen Industrialstyle ist bewusst schlank konstruiert – so schaffst Du im Gastraum mehr Plätze, ohne dass es eng wirkt. Das schwarz pulverbeschichtete Stahlgestell ist robust, kratzunempfindlich und besonders pflegeleicht. Sitz und Rücken sind wahlweise aus Eiche-Echtholz furnier, natur oder schwarz gebeizt und lackiert und damit schnell gereinigt. Alternativ ist der Stuhl mit gepolstertem Sitz in großer Material- und Farbauswahl aus unserem Stoffkonzept erhältlich.

AUF EINEN BLICK:

Schlanke, minimalistische Form

- mehr Sitzplätze im Gastraum ohne beengte Wirkung

Pflegeleicht & robust

- schwarz pulverbeschichtetes Stahlgestell plus lackierte Holzoberflächen

Flexibel im Konzept

- Eiche-Furnier oder Polstersitz in großer Material- und Farbauswahl





- Farbvarianten:** schwarz, Eiche
- Produktvarianten:** Stuhl
- Gestellmaterial:** Stahl pulverbeschichtet
- Sitz- & Rückenmaterial:** Eiche natur, schwarz
- Polsterung:** mit allen Stoffen der Stoffkollektion

Scan mich für
mehr Informationen.





- Farbvarianten:** schwarz/cognac, Eiche/graphit
- Produktvarianten:** Armlehnstuhl
- Gestellmaterial:** Aluminium pulverbeschichtet
- Sitz- & Rückenmaterial:** Esche schwarz, Eiche natur
- Polsterung:** Kunstleder Kavita

Scan mich für
mehr Informationen.

Selvon



Selvon lebt vom Materialmix und lässt sich dank zwei durchdachter Farbausführungen extrem flexibel in unterschiedlichste Raum- und Farbkonzepte integrieren. Das schlanke Stahlgestell wirkt leicht, ist aber extra verstärkt, damit es dauerhaft im Objektbereich zuverlässig funktioniert. Die Rückenlehne aus FSC-zertifiziertem Echtholz furnier bringt eine natürliche, hochwertige Note ins Setting. Der gepolsterte Sitz mit strapazierfähigem Kunstleder ist komfortabel, pflegeleicht und ideal für den täglichen Gastro-Einsatz.

AUF EINEN BLICK:

Flexible Gestaltung

- zwei Farbausführungen, die solo oder im Mix stimmig kombinierbar sind

Objektqualität

- extra verstärktes Stahlgestell für dauerhaft zuverlässigen Einsatz im Gastro-Alltag

Pflege & Komfort

- gepolsterter Sitz aus strapazierfähigem Kunstleder – bequem und besonders pflegeleicht



Yela



Der Profi-Seminarstuhl Yela ist stapelbar und dadurch schnell sowie platzsparend zu lagern. Das verstärkte Stahlgestell ist wahlweise schwarz pulverbeschichtet oder verchromt erhältlich und trägt bis 160 kg. Die glasfaserverstärkte Polypropylen-Schale ist formstabil, robust und leicht zu reinigen. Durch die kompakten Abmessungen eignet er sich für Dichtbestuhlung in Schulungen, Konferenzen und Auditorien. Ebenso passt er in Bildung, Gesundheitswesen, Retail, Kantinen und Freizeiträume. Sein hervorragendes Preis-Leistungsverhältnis rundet das Paket ab.

AUF EINEN BLICK:

Stapelbar & kompakt

- für hohe Bestuhlungsdichte

Bis 160 kg belastbar

- verstärktes Stahlgestell, schwarz oder Chrom

Pflegeleichte GFK-PP-Schale

- top Preis-Leistung





- Farbvarianten:** schwarz/schwarz, schwarz/weiß, chrome/schwarz, chrome/weiß
- Produktvarianten:** Stuhl
- Gestellmaterial:** Stahl pulverbeschichtet
- Sitz- & Rückenmaterial:** Glasfaserverstärktes Polypropylen
- Stapelmenge:** 6

Scan mich für
mehr Informationen.





- Farbvarianten:** grau, kaktus, schwarz
- Produktvarianten:** Hocker
- Gestellmaterial:** Kunststoff
- Sitzmaterial:** Kunstleder
- Stapelmenge:** 10

Scan mich für
mehr Informationen.



Elvina

Der formschöne Hocker Elvina aus robustem Kunststoff mit pflegeleichtem Kunstlederbezug überzeugt im täglichen Einsatz. Er ist in drei dezenter Farbvarianten erhältlich, die sich unaufdringlich einfügen oder je nach Kombination auch einen bewussten Akzent setzen können. Dank seines stapelbaren Designs lässt er sich platzsparend lagern und ist im Handumdrehen als schnelle und zusätzliche Sitzgelegenheit verfügbar. Das organische, abgerundete Design wirkt modern und zeitgemäß und sorgt gleichzeitig für eine weiche, einladende Anmutung.



AUF EINEN BLICK:

Pflegeleicht

- Hocker aus robustem Kunststoff mit Kunstlederbezug

Stapelbar & flexibel

- als schnelle zusätzliche Sitzgelegenheit einsetzbar

Organisch & Ton-in-Ton

- fügt sich dezent ein und kann dennoch Akzente setzen





MODELLÜBERSICHT
OUTDOOR

OUTDOOR
STÜHLE.

MALORIN

NEW



MARUBA

NEW



MARUBA

NEW



MAVIEL

NEW



MAVILO

NEW



MAVENO

NEW



MEYORO

NEW



MILORA

NEW



NORITA

NEW



PENRA

NEW



PENTRA

NEW



PENYA

NEW



MARCO



MARCO



MARBELLE



MANOIR



ANABEL

NEW



ANNELIE



MORRIS



MELARA



MALOU



MALVA



MALENA



OLEK



MAVENA



MAVENA



GITTE



JARLE



ZAKI

NEW



MAVERO



PENKA



PENIRA



BRIGO



ENRIKO

NEW



ONKI



ONKA



ERIK



ERIK



ORIA



MADALINA



MADALINA



HILAN



HION



EGOR



TOM



TILDA



TILDA



TEJA

NEW

TANO



TONI



TONI



TIRAS



TIRAS



TAHA



TAHA



TINNA



MOVIE



NABAL



TALI

NEW



MALIDA

NEW



TACU



JOAKIM



NALDO



ULMO



ALEXIS



ELIRA

NEW



ELIRA

NEW



ELRON

NEW



ELRON

NEW



ESINA

NEW



ERMON

NEW





ELIAS



VAVI



VITUS



VADIM



VALENTIN



VALENTIN



WALTER



VIGO



VERIO



VERIO



TITO



TITO



TADEVI

NEW



BRAN



BRAN



TADEO



TADEO



HEKTOR



HELIA



HELIA



HECO

NEW



HECO

NEW



HIVO

NEW



HIVO

NEW



BAILA



TOSS



HENNIG



HENNIG



HELKE



HELKE



HERMA



HERMA



AWON



AWON



MAJE



MARLIS



RUBEN



RUBEN



HELLI

NEW



OUTDOOR
BARHOCKER.

MALTE



MALTE



MAVERO

NEW



MADALINA



MALIDA

NEW



MARUBA

NEW



PENYA

NEW



BRIGO



EMILIA



ELIRA

NEW



ESINA

NEW



ESKAN

NEW



VEYA

NEW



TIM



ERIK



TITO



HELKE



HECO

NEW



MARCO



MARCO



MARCO



GITTE



GITTE



SUNNIVA

NEW



SUNNIVA

NEW



SANAIA



SANAIA



SOMARO



SOMARO



ZAKI

NEW



ZAKI

NEW



SONICA



SONICA



SONICA



SORELIA



SORELIA



LORCAN



LORCAN



LORCAN



OLENA



OLENA



ELEXIA



ELEXIA



BOATNIC

NEW



OUTDOOR
TISCH
BANK
KOMBI.

ROUNDIC

NEW

PICNIC

HERENA



HERENA T

TADARO

NEW

TADARO T

NEW



RISA

RISA

RISA



TORGER

TORGER

TORGER



OUTDOOR
BÄNKE.

VALENTIN

NEW



VALENTIN

NEW



VALENTIN

NEW

HECO



NEW

MARCO

NEW



OUTDOOR
LIEGEN.

TASIDA



TERRY



SELINA



SOLIANA



OUTDOOR
SONNEN
SCHIRME.

SAMA



LUANA



NERIDA



HALINA



OUTDOOR
ESS
TISCHE.

KERST



KERST SLIM

NEW



VISAR



MODULAR T



T12 SLIM



KORD



CAIUS

NEW



KAVI



VERMA



VENERA



SCILLA



KAPODA



ELON



KATA



KONDO



KERIX

NEW



KERNO

NEW



KENAN



KURI



KINA



SVEN



HALVAR



TITO T



KARI



SONAM



HELLI T



NEW

VALENTIN T



VIGO T



ROCIO



BAILA T



WALTER T



BACHINI



TIVON



OTIS



ESTORA

NEW



MARYSOL



OUTDOOR
STEH
TISCHE.

VERMA



VENERA



KERST



KORD



MODULAR T



SVEN



SONAM



KENAN



KONDO



KARI



TIVON



TAVON



NEW

OUTDOOR
COUCH
TISCHE.

CAGON



SORELIA T



LORCAN T



SUNNIVA T



ELIRA T

NEW

MODULAR T



T12 SLIM



KERST SLIM



CAIUS



AFRA

NEW



T12 SLIM



OUTDOOR
LOUNGE
TISCHE.

KERST



KERST SLIM



MARYSOL





GO IN SHOWROOM
WIEN





MODELLÜBERSICHT
INDOOR

INDOOR
STÜHLE.

SEGON



SEGON



SELDA



SERON



ROMY SUN



ROMY



IMPA



TEMBO



FEMKE



KATRIS



KALIRA



NEW

MILS



MILVA



EDMAR



ORNELA



VALDRIN



IMKE



LISKA



LISKA



HADA



HADA



MARLO



MARLO



NILLA



VAYO

NEW

VAYO

NEW

VAYO

NEW

P32

P32



P32

P32

P33

P33

P33

P33



TAMANA

THALITA

YAGO P

DUNCAN

DYLAN

DAINA



DEBBY

DAMARA

PIKA

PIKA

KUBA

NIA



ZAINA



ZAINA



MILY



MILY



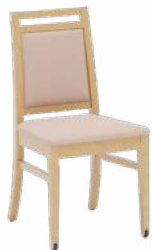
EHAB



EHAB



LIAH



LIAH



NALU



NALU



NALU



NARKIN



TASHA



TILA



PADDY



PADDY



SELVON



NEW

ELVION



MINTON



MINTON



RALINA



RALERA



GINA



GION



GRETA



GRETA



GERWIN



GOBI



ULAS



UNA



URIM



GLENDA



UTE



GARY



KADA



OREFO



FRANKA



MAROT



QUIN



QUENTIN



OVRA



NEW

QUIN



SOFIE



WANTO



BALDUR



WILL



GUIDO



QUIRIN



BENE



WOLFRAM



SIRIO



HEIDY



RAINER



GUSTL



QUORUM C



QUORUM O



BELLEVUE



OVNI



NANI



YAGO



YELA

NEW

TA



TA



PAULA



YOLA



TAMO



TAMO



DIMPLE



ROYA



YETTA



YAREN



YENNI



PATRA



INDOOR
BARHOCKER.

HADA



HADA



MARLO



MARLO



LISKA



LISKA



NILLA



SEGON



DEBBY



DAMARA



MODULAR S



KERST S



SELDA

NEW



UTE



BOJAN



NOBU



BASU



URIM



BENO



DELU



TORON



YAGO



WANTO



GAVAN



QUIN



QUORUM C



BENE



TA



TAMO



PAULA



YOKO



PATRA



YES



INDOOR
LOUNGE.

TEONA



CLEON



CARIN



CLINT



CALIDA



CLIFF



CLIFF



MIPHA



IMKE



ROMY



ROMY



ROMY



CHILLY



CHILLY



CHILLY



CHILLY



LIBERTY



LIBERTY



LIBERTY



LIBERTY



TUYA



TUYA



TUYA



FELICITAS



GWEN



DUSTIN



DERON



FELIA



INDOOR
HOCKER.

DORIA



DORIA M



DORIA



PANORA



YES



YES



CORINA



CORINA



SIRKO



CORI



CORI



CHILLY



YOKO



DAYA



LIBERTY



YAGO



ELVINA

NEW



INDOOR
BANK
SYSTEME.

FELIPA



ANETT

RIPPLE



DRAPELLE

NEW

TUYA



JANINA

HESTER



H-LINE



D-LINE



WOLFRAM B



FLORIN



SILVIA



INDOOR
ESS
TISCHE.

KERST



KERST SLIM



T12 SLIM



MODULAR T



KAVI



CAIUS

NEW

KURUS



KENAN



VISAR



KORD



KINA



KONDO



SONAM



HALVAR



RICKON



RODRIK



VERMA



VENERA



SCILLA



MARYSOL



FORMLINE



FELIZA



AKI



NERIA



NERIO



DUNIA



INDOOR
STEH
TISCHE.

KERST



MODULAR T



KORD



KONDO



SONAM



KINA



VENERA



VERMA



KENAN



TIVON



DUNIA



RICKON



KAPODA



FORMLINE



FORMLINE



INDOOR
COUCH
TISCHE.

KERST SLIM



MODULAR T



CAIUS



CAGON



JORIS F



JORIS



CAYA



DUNIA



LIBERTY T



INDOOR
LOUNGE
TISCHE.

KERST



KERST SLIM



MARYSOL





PRODUKTE LIVE ERLEBEN.

IN LANDSBERG AM LECH.



Du möchtest die Möbel anschauen, anfassen und ausprobieren? Gute Idee! Besuche einen unserer Showrooms und lass Dich vor Ort inspirieren. Die GO IN-Experten führen Dich durch die Ausstellung und beraten Dich in aller Ruhe bei einer Tasse Kaffee. **Du bist herzlich willkommen bei uns!**

Wir freuen uns auf Dich,
Jamie, Silvia & Johannes

Komm einfach vorbei oder buche vorher online einen Termin:

Mo-Do 09.00 - 17.00 Uhr

Fr 09.00 - 15.00 Uhr



2 Ladesäulen stehen auf unserem Firmenparkplatz bereit. Lade Dein Auto bequem auf, während Du uns besuchst. **Nachhaltig, praktisch & unkompliziert!**

Unsere AGBs findest Du unter www.goin.de/agb

Kontakt Landsberg am Lech:

GO IN GmbH
Justus-von-Liebig-Straße 3-5
86899 Landsberg am Lech
Deutschland

Tel: +49 (0) 8191 9194-0
Fax: +49 (0) 8191 9194-199
Mail: info@goin.de
Web: www.goin.de

Oder genieße unseren
24 Stunden Service auf
www.goin.de

PRODUKTE LIVE ERLEBEN.

IN WIEN.

Entdecke unsere exklusive Ausstellung in Wien! Tauche ein in die Welt von GO IN und erlebe eine inspirierende Auswahl an hochwertigen Möbeln für Gastronomie und Hotellerie. Unser erfahrenes Team berät Dich persönlich und hilft Dir, die perfekte Einrichtungslösung zu finden. Besuche uns und erlebe Gastfreundschaft und Qualität aus erster Hand.

Wir sind gespannt auf Deinen Besuch!



Wir freuen uns auf Dich,
Alexandra & Robert

Komm einfach vorbei oder buche vorher online einen Termin:

Mo-Do 09.00 - 17.00 Uhr

Fr 09.00 - 15.00 Uhr

Unsere AGBs findest Du unter www.go-in.at/agb

Kontakt Wien:

GO IN Austria GmbH
Marktstraße 15
2331 Vösendorf
Österreich

Tel: +43 1 6091304
Fax: +43 1 6091305
Mail: info@go-in.at
Web: www.go-in.at

Oder genieße unseren
24 Stunden Service auf
www.go-in.at



GO IN 

www.goin.de | www.go-in.at

 **Klimaneutral**
Druckprodukt
ClimatePartner.com/12518-1907-1001

Nachdruck oder sonstige Wiedergabe auch auszugsweise nur mit Genehmigung des Herausgebers.
Druckfehler und technische Änderungen vorbehalten. Nur für gewerbliche Anwendung. © GO IN GmbH 2025/26