



*Heritage*  
MONTPELLIER STONE

**VIVA**  
MADE



VIVA  
MADE

# Heritage

MONTPELLIER STONE





VIVA  
MADE

# Heritage

MONTPELLIER STONE

HERITAGE SI ISPIRA ALLA PIETRA DI MONTPELLIER, DA SECOLI USATA PER DARE LUSTRO A CASTELLI, CATTEDRALI E DIMORE NEL PROPRIO TERRITORIO DI ESTRAZIONE E NEL RESTO DEL MONDO, E RESTITUISCE TUTTA LA BELLEZZA DELLE SUE SFUMATURE CON QUATTRO SUGGESTIVE VARIANTI DI COLORE: IVORY, BEIGE, GREY, URBAN. LA COLLEZIONE È COMPOSTA DA 6 FORMATI DI FONDI E 2 DECORAZIONI FLOREALI. IL DECORO FLORITA PRESENTA UNA SUPERFICIE A RILIEVO TONO SU TONO CON EFFETTO SABBIAURA, CHE NEL FORMATO 40X80 PERMETTE UNA CONTINUITÀ DECORATIVA DI POSA. IL FLORITA DECO NEL FORMATO 20X20 RAPPRESENTA UN DISEGNO FLOREALE A RILIEVO SINGOLO, COLORATO CON PENNELLATURE SFUMATE. LA COLLEZIONE COSÌ REALIZZATA TRAMANDA UN PASSATO IMPORTANTE MA ASSUME UN LINGUAGGIO VERSATILE E CONTEMPORANEO, ASSICURANDO UNA PERFETTA COESISTENZA TRA ESTETICA E PRESTAZIONI PROGETTUALI.

Heritage is inspired by Montpellier stone, which has been used for centuries to embellish castles, cathedrals and private houses, both in the region where it is extracted and in the rest of the world. It conveys all the beauty of its shades with four striking colour variants: Ivory, Beige, Grey and Urban. The collection consists of 6 plain tile sizes and 2 floral decors. The Florita decor features a tone-on-tone relief surface with a sanding effect, which, in the 40x80 cm size, gives the installation decorative continuity. Florita Deco, in the 20x20 cm size, features a single-relief floral design, coloured with soft brushstrokes. The collection thus communicates an important past, while adopting a versatile, contemporary language, ensuring perfect coexistence between aesthetics and design performance.

# GREY

Pav. Nat. Rett. 60x120 - 23<sup>5/8</sup>"x47<sup>1/4</sup>" - Riv. Listelli Sfalsati Nat. 30x60 - 11<sup>13/16</sup>"x23<sup>5/8</sup>"





# IVORY

Pav. Nat. Rett. 60x120 -  $23\frac{5}{8}'' \times 47\frac{1}{4}''$  - Nat. Rett. 60x60 -  $23\frac{5}{8}'' \times 23\frac{5}{8}''$  - Nat. Rett. 30x60 -  $11\frac{13}{16}'' \times 23\frac{5}{8}''$   
Riv. Mosaico Major Florida Deco Nat. 30x45 -  $11\frac{13}{16}'' \times 17\frac{11}{16}''$









# IVORY



Riv. Mosaico Major Florida Deco Nat. 30x45 - 11<sup>13/16</sup>"x17<sup>11/16</sup>"

Pav. Nat. Rett. 60x120 - 23<sup>5/8</sup>"x47<sup>1/4</sup>" - Nat. Rett. 60x60 - 23<sup>5/8</sup>"x23<sup>5/8</sup>" - Nat. Rett. 30x60 - 11<sup>13/16</sup>"x23<sup>5/8</sup>"

# URBAN

Pav. Nat. Rett. 80x80 - 31<sup>1</sup>/<sub>2</sub>"x31<sup>1</sup>/<sub>2</sub>" - Nat. Rett. 40x80 - 15<sup>3</sup>/<sub>4</sub>"x31<sup>1</sup>/<sub>2</sub>" - Riv. Florida Nat. Rett. 40x80 - 15<sup>3</sup>/<sub>4</sub>"x31<sup>1</sup>/<sub>2</sub>"





# BEIGE

Pav. Nat. Rett. 80x80 - 31<sup>1</sup>/<sub>2</sub>"x31<sup>1</sup>/<sub>2</sub>" - Florita Deco Nat. Rett. 20x20 - 7<sup>7</sup>/<sub>8</sub>"x7<sup>7</sup>/<sub>8</sub>" - Riv. Florita Nat. 40x80 - 15<sup>3</sup>/<sub>4</sub>"x31<sup>1</sup>/<sub>2</sub>"





# BEIGE



Pav. Nat. Rett. 80x80 - 31<sup>1</sup>/<sub>2</sub>"x31<sup>1</sup>/<sub>2</sub>" - Florita Deco Nat. Rett. 20x20 - 7<sup>7</sup>/<sub>8</sub>"x7<sup>7</sup>/<sub>8</sub>"  
Riv. Florita Nat. Rett 40x80 - 15<sup>3</sup>/<sub>4</sub>"x31<sup>1</sup>/<sub>2</sub>"





# GREY

Pav. Grey Nat. Rett. 80x80 - 31<sup>1</sup>/<sub>2</sub>"x31<sup>1</sup>/<sub>2</sub>" - Riv. Ivory Nat. Rett. 40x80 - 15<sup>3</sup>/<sub>4</sub>"x31<sup>1</sup>/<sub>2</sub>" - Florita Grey Nat. Rett. 40x80 - 15<sup>3</sup>/<sub>4</sub>"x31<sup>1</sup>/<sub>2</sub>"





# URBAN

Pav. Nat. Rett. 80x80 - 31<sup>1</sup>/<sub>2</sub>"x31<sup>1</sup>/<sub>2</sub>" - Nat. Rett. 40x80 - 15<sup>3</sup>/<sub>4</sub>"x31<sup>1</sup>/<sub>2</sub>" - Riv. Florita Deco Nat. Rett. 20x20 - 7<sup>7</sup>/<sub>8</sub>"x7<sup>7</sup>/<sub>8</sub>"





# URBAN



Pav. Nat. Rett. 80x80 - 31<sup>1</sup>/<sub>2</sub>"x31<sup>1</sup>/<sub>2</sub>" - Nat. Rett. 40x80 - 15<sup>3</sup>/<sub>4</sub>"x31<sup>1</sup>/<sub>2</sub>"  
Riv. Florita Deco Nat. Rett. 20x20 - 7<sup>7</sup>/<sub>8</sub>"x7<sup>7</sup>/<sub>8</sub>"







# IVORY

Pav. Nat. Rett. 60x60 - 23<sup>5/8</sup>"x23<sup>5/8</sup>"

Riv. Nat. Rett. 30x60 - 11<sup>13/16</sup>"x23<sup>5/8</sup>" - Florita Deco Nat. Rett. 20x20 - 7<sup>7/8</sup>"x7<sup>7/8</sup>"



# GREY

Pav. Nat. Rett. 120x120 - 47<sup>1/4</sup>" x 47<sup>1/4</sup>"  
Riv. Nat. Rett. 40x80 - 15<sup>3/4</sup>" x 31<sup>1/2</sup>"





*Heritage*  
MONTPELLIER STONE

**20MM**

# ESTERNI DI GRANDE VALORE ESTETICO

Heritage 20mm offre la possibilità di realizzare spazi esterni di grande valore estetico, senza rinunciare alle prestazioni tecniche.

Le caratteristiche specifiche di Heritage 20mm permettono di integrare perfettamente il materiale con l'ambiente circostante, offrendo la possibilità di creare in modo semplice ed efficace camminamenti e percorsi outdoor. L'alto spessore di Heritage 20mm garantisce un'elevata resistenza rendendolo ideale negli ambienti interni ed esterni pubblici. Heritage 20mm è facile da posare su erba, su sabbia, su ghiaia.

La posa a colla su massetto permette di realizzare pavimentazioni carrabili industriali e commerciali. Ideale per rampe di accesso e garage. Heritage 20mm è l'ideale per la creazione di pavimenti sopraelevati.



Grey Nat. Rett. 80x80 20mm





Grey Nat. Rett. 80x80 20mm

## OUTDOOR SPACES OF GREAT AESTHETIC VALUE

Heritage 20mm offers the chance to develop extremely aesthetically pleasing external spaces without compromising on technical expertise. The specific qualities of Heritage 20mm allow you to perfectly integrate the material in the surrounding environment, making it possible to create walkways and outdoor paths easily and effectively. The thickness of Heritage 20mm guarantees excellent resistance, making it ideal for use in both indoor and outdoor public spaces. Heritage 20mm is easy to lay on grass, sand and gravel. By gluing it down to screed it is possible to create industrial and commercial paved driveways. Ideal for access ramps and garages. Heritage 20mm is ideal for the creation of cavity floors.



## EXTÉRIEURS DE GRANDE VALEUR ESTHÉTIQUE

Heritage 20mm offre la possibilité de réaliser des espaces extérieurs d'une grande valeur esthétique, sans toutefois renoncer aux prestations techniques. Les caractéristiques spécifiques de Heritage 20mm permettent d'intégrer parfaitement le matériau à l'environnement ambiant, offrant la possibilité de créer simplement et efficacement des parcours faciles à nettoyer. L'épaisseur de Heritage 20mm garantit une résistance élevée aux charges et aux sollicitations, la rendant idéale pour l'intérieur et l'extérieur des espaces publics. Heritage 20mm est facile à poser sur l'herbe, le sable et le gravier. Une fois collé sur chape, le produit permet de réaliser des sols carrossables pour des espaces industriels et commerciaux. Idéal pour rampes d'accès et garages. Heritage 20mm est idéale pour la création de planchers surélevés.

## AUSSENBEREICHE MIT WERTIGER AUSSTRAHLUNG

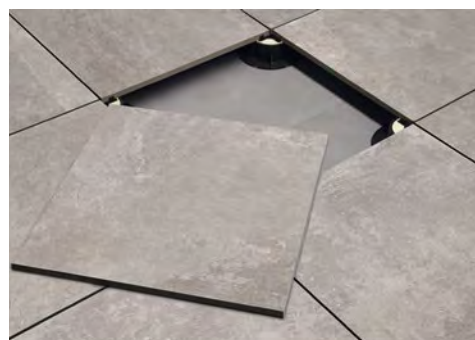
Heritage 20mm bietet eine wertige Optik und ausgezeichnete Leistungsmerkmale und ist die ideale Lösung für die Gestaltung von Außenbereichen. Die spezifischen Eigenschaften von Heritage 20mm gestatten eine perfekte Einbindung des Materials in den räumlichen Kontext und die einfache Gestaltung von Geh- und Fahrwegen im Außenbereich. Die hohe Fliesenstärke von Heritage 20mm gewährleistet eine ausgezeichnete Robustheit. Damit erweist sich die Kollektion als ideal für öffentliche Innen- und Außenbereiche. Heritage 20mm lässt sich problemlos auf Gras, Sand und Kies verlegen. Für befahrbare industrielle und gewerbliche Bodenbeläge empfiehlt sich die Verbundverlegung auf Estrich. Ideal für Zufahrten und Garagen. Heritage 20mm ist die perfekte Lösung für Doppelböden.

## EXTERIORES DE GRAN VALOR ESTÉTICO

Heritage 20mm ofrece la posibilidad de revestir espacios exteriores de modo estéticamente muy agradable sin por ello tener que renunciar a unas magníficas prestaciones técnicas. Las características específicas de Heritage 20mm permiten integrar perfectamente el material en el entorno, brindando la posibilidad de crear de manera sencilla y eficaz caminitos y carriles al aire libre. El elevado grosor de Heritage 20mm garantiza una considerable resistencia, hecho por el que este tipo de material resulta de lo más idóneo para ámbitos públicos, tanto interiores como exteriores. Heritage 20mm se puede colocar fácilmente sobre superficies tan diversas como la hierba, la arena y la grava. Colocado con cola sobre la capa de relleno, permite realizar pavimentaciones transitables industriales y comerciales. Ideal para rampas de acceso y garajes. Heritage 20mm es un material de lo más idóneo para la creación de pavimentos sobre elevados.

## НАРУЖНОЕ ОФОРМЛЕНИЕ С ВЫСОКОЙ ЭСТЕТИЧЕСКОЙ ЦЕННОСТЬЮ

С помощью представленной в коллекции Heritage 20mm можно обустроить открытые площадки, придавая им высокую эстетическую ценность и не поступаясь какими-либо техническими характеристиками. Благодаря особым свойствам представленная в коллекции Heritage 20mm гармонирует с окружающей средой. С ее помощью можно легко проложить надежные дорожки и переходы вне помещений. Представленная в коллекции Heritage 20mm отличается высокой прочностью, а потому идеально подходит для обустройства помещений общественных зданий и прилегающих территорий. Представленная в коллекции Heritage 20mm легко укладывается на траву, песок и щебень. Укладка на клей поверх стяжки позволяет обустроить территорию для проезда на промышленных и коммерческих предприятиях. Идеально подходит для наклонных въездов и гаражей. Представленная в коллекции Heritage 20mm идеально подходит для монтажа фальшполов.



*Beige*

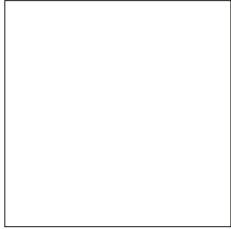
*Urban*

*Ivory*

*Grey*



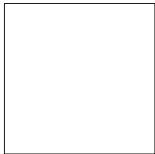
▼  
▲ 9,5 mm.



**Naturale Rett.**  
120x120 - 47<sup>1/4</sup>"x47<sup>1/4</sup>"  
EGZR Ivory ● T59  
EGZS Beige ● T59  
EGZT Grey ● T59  
EGZU Urban ● T59



**Naturale Rett.**  
60x120 - 23<sup>5/8</sup>"x47<sup>1/4</sup>"  
EGM9 Ivory ● T31  
EGMA Beige ● T31  
EGMC Grey ● T31  
EGMD Urban ● T31



**Naturale Rett.**  
80x80 - 31<sup>1/2</sup>"x31<sup>1/2</sup>"  
EGMR Ivory ● T25  
EGMS Beige ● T25  
EGMT Grey ● T25  
EGMU Urban ● T25



**Naturale Rett.**  
40x80 - 15<sup>3/4</sup>"x31<sup>1/2</sup>"  
EGMW Ivory ● T23  
EGMX Beige ● T23  
EGMY Grey ● T23  
EGMZ Urban ● T23

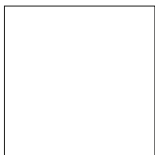


**Naturale Rett.**  
60x60 - 23<sup>5/8</sup>"x23<sup>5/8</sup>"  
EGMF Ivory ● T17  
EGMG Beige ● T17  
EGMH Grey ● T17  
EGMJ Urban ● T17



**Naturale Rett.**  
30x60 - 11<sup>13/16</sup>"x23<sup>5/8</sup>"  
EGML Ivory ● T14  
EGMM Beige ● T14  
EGMN Grey ● T14  
EGMP Urban ● T14

## 20MM



**Naturale Rett.**  
80x80 - 31<sup>1/2</sup>"x31<sup>1/2</sup>"  
EH01 Beige ● T72  
EH02 Grey ● T72  
EH03 Urban ● T72

Si consiglia la posa con fuga 2 mm. - Laying with a 2 mm-joint is recommended. - Pose recommandée avec joints de 2 mm.

Es wird eine Fugenbreite von 2 mm empfohlen. - Se recomienda la colocación con juntas de 2 mm. - Рекоменгується укладка с швом 2 мм.

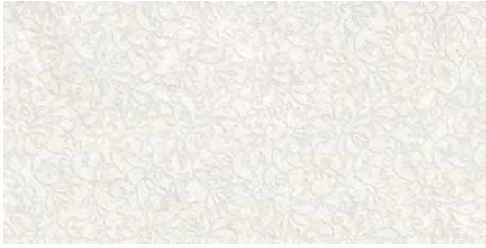
Verificare l'abbinamento dei toni tra i formati differenti. - Check the colour matching between different sizes.

Vérifier l'assortiment des tonalités entre les différents formats. - Die Kombination der Farbtöne unter den verschiedenen Formaten prüfen.

Comprobar la combinación de los tonos entre los distintos formatos. - Проверьте сочетание тонов у разных форматов.

decori - decors - decors - dekore - decorados - декоры

## FLORITA



40x80 - 15<sup>3</sup>/<sub>4</sub>"x31<sup>1</sup>/<sub>2</sub>"

EGN1 Ivory Nat. Rett.

● T26



40x80 - 15<sup>3</sup>/<sub>4</sub>"x31<sup>1</sup>/<sub>2</sub>"

EGN2 Beige Nat. Rett.

● T26



40x80 - 15<sup>3</sup>/<sub>4</sub>"x31<sup>1</sup>/<sub>2</sub>"

EGN3 Grey Nat. Rett.

● T26

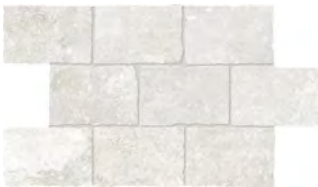


40x80 - 15<sup>3</sup>/<sub>4</sub>"x31<sup>1</sup>/<sub>2</sub>"

EGN4 Urban Nat. Rett.

● T26

## MOSAICO MAJOR\*



30x45 - 11<sup>3</sup>/<sub>16</sub>"x17<sup>11</sup>/<sub>16</sub>"

EGTI Ivory Nat.

● A96



30x45 - 11<sup>3</sup>/<sub>16</sub>"x17<sup>11</sup>/<sub>16</sub>"

EGTM Beige Nat.

● A96



30x45 - 11<sup>3</sup>/<sub>16</sub>"x17<sup>11</sup>/<sub>16</sub>"

EGTN Grey Nat.

● A96



30x45 - 11<sup>3</sup>/<sub>16</sub>"x17<sup>11</sup>/<sub>16</sub>"

EGTP Urban Nat.

● A96

## MOSAICO MAJOR\* FLORITA DECO



30x45 - 11<sup>3</sup>/<sub>16</sub>"x17<sup>11</sup>/<sub>16</sub>"

EGTR Ivory Nat.

● A100



30x45 - 11<sup>3</sup>/<sub>16</sub>"x17<sup>11</sup>/<sub>16</sub>"

EGTS Beige Nat.

● A100



30x45 - 11<sup>3</sup>/<sub>16</sub>"x17<sup>11</sup>/<sub>16</sub>"

EGTT Grey Nat.

● A100



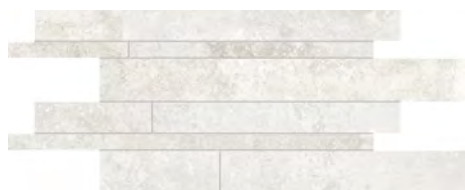
30x45 - 11<sup>3</sup>/<sub>16</sub>"x17<sup>11</sup>/<sub>16</sub>"

EGTU Urban Nat.

● A100

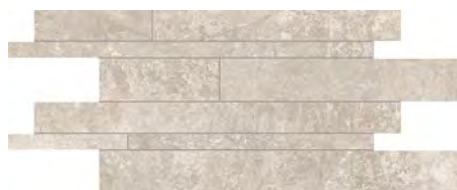
\* Su rete in fibra - On fibre mesh backing - Sur filet en fibre de verre - Auf Glasfasernetz - Sobre malla de fibra - На волоконной сетке

## LISTELLI SFALSATI\*



30x60 - 11<sup>3</sup>/<sub>16</sub>"x23<sup>5</sup>/<sub>8</sub>"  
EGU1 Ivory Nat.

● A80



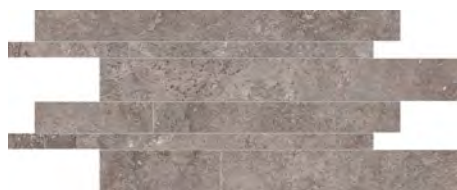
30x60 - 11<sup>3</sup>/<sub>16</sub>"x23<sup>5</sup>/<sub>8</sub>"  
EGU2 Beige Nat.

● A80



30x60 - 11<sup>3</sup>/<sub>16</sub>"x23<sup>5</sup>/<sub>8</sub>"  
EGU3 Grey Nat.

● A80

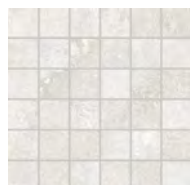


30x60 - 11<sup>3</sup>/<sub>16</sub>"x23<sup>5</sup>/<sub>8</sub>"  
EGU4 Urban Nat.

● A80

## MOSAICO 5X5\*

Tessera - Chip 4,8x4,8 - 1<sup>7</sup>/<sub>8</sub>"x1<sup>7</sup>/<sub>8</sub>"



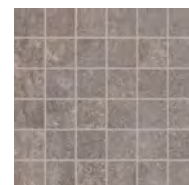
30x30 - 11<sup>3</sup>/<sub>16</sub>"x11<sup>3</sup>/<sub>16</sub>"  
EGTW Ivory Nat. ● A86



30x30 - 11<sup>3</sup>/<sub>16</sub>"x11<sup>3</sup>/<sub>16</sub>"  
EGTX Beige Nat. ● A86

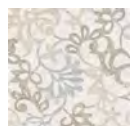


30x30 - 11<sup>3</sup>/<sub>16</sub>"x11<sup>3</sup>/<sub>16</sub>"  
EGTY Grey Nat. ● A86

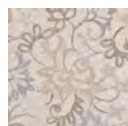


30x30 - 11<sup>3</sup>/<sub>16</sub>"x11<sup>3</sup>/<sub>16</sub>"  
EGTZ Urban Nat. ● A86

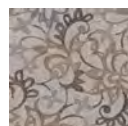
## FLORITA DECO



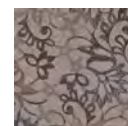
20x20 - 7<sup>7</sup>/<sub>8</sub>"x7<sup>7</sup>/<sub>8</sub>"  
EGQ6 Ivory Nat. Rett. ● T94



20x20 - 7<sup>7</sup>/<sub>8</sub>"x7<sup>7</sup>/<sub>8</sub>"  
EGQ7 Beige Nat. Rett. ● T94










20x20 - 7<sup>7</sup>/<sub>8</sub>"x7<sup>7</sup>/<sub>8</sub>"  
EGQ8 Grey Nat. Rett. ● T94






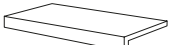
20x20 - 7<sup>7</sup>/<sub>8</sub>"x7<sup>7</sup>/<sub>8</sub>"  
EGQ9 Urban Nat. Rett. ● T94

\* Su rete in fibra - On fibre mesh backing - Sur filet en fibre de verre - Auf Glasfasernetz - Sobre malla de fibra - На волоконной сетке

pezzi speciali - trims - piezas especiales - formteile - piezas especiales - специальные изделия

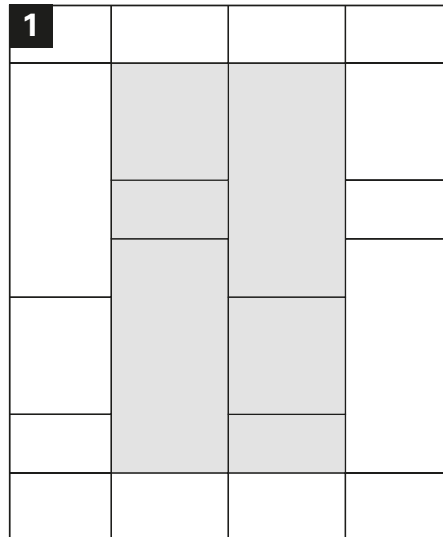
	Dimensione Size					Fascia di prezzo Price band
		Ivory	Beige	Grey	Urban	
	<b>Nat. Rett.</b> 7x60 - 2 <sup>3/4</sup> "x23 <sup>5/8</sup> " Pcs. Box. 15 - LM x Box 9,00	EGU6	EGU7	EGU8	EGU9	● A11
Battiscopa - Skirting	<b>Nat. Rett.</b> 4,6x80 - 1 <sup>13/16</sup> "x31 <sup>1/2</sup> " Pcs. Box. 12 - LM x Box 9,60	EGUC	EGUD	EGUE	EGUF	● A16
	<b>Nat. Rett.</b> 33x120 - 12 <sup>15/16</sup> "x47 <sup>1/4</sup> " Pcs. Box 2 - LM x Box 2,40	EGUH	EGUJ	EGUK	EGUL	● A82
Gradino - Stair Tread	<b>Nat. Rett.</b> 33x120x3,2x3,2 12 <sup>15/16</sup> "x47 <sup>1/4</sup> "x1 <sup>1/4</sup> "x1 <sup>1/4</sup> " Pcs. Box 2 - LM x Box 2,40	EGUN	EGUP	EGUQ	EGUR	● A98
	<b>Nat. Rett.</b> 33x120x3,2x3,2 12 <sup>15/16</sup> "x47 <sup>1/4</sup> "x1 <sup>1/4</sup> "x1 <sup>1/4</sup> " Pcs. Box 1 - LM x Box 1,20	Dx - Right EGUT	Dx - Right EGUU	Dx - Right EGUV	Dx - Right EGUW	● A104
Angolare Dx   Sx Corner Tile Right   Left	Sx - Left EGUY	Sx - Left EGUZ	Sx - Left EGV0	Sx - Left EGV1		

**20MM** PEZZI SPECIALI  
Trims | Pieces Speciales | Formteile | Piezas Especiales | Специальные Изделия

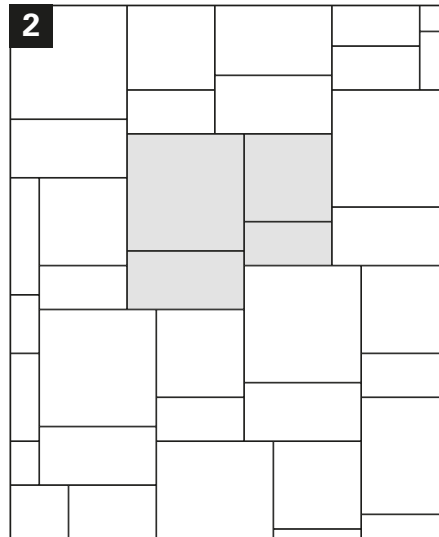
	Dimensione Size				Fascia di prezzo Price band			
		Beige	Grey	Urban				
	<b>Nat. Rett.</b> 33x80x5 11 <sup>13/16</sup> "x31 <sup>1/2</sup> "x1 <sup>5/16</sup> " Pcs. Box. 2 - LM x Box 1,60	EH0E	EH0F	EH0G	● A80			
Gradone - Step	<b>Nat. Rett.</b> 33x80x5 11 <sup>13/16</sup> "x31 <sup>1/2</sup> "x1 <sup>5/16</sup> " Pcs. Box. 2 - LM x Box 1,60	Dx Right EH0J	Sx Left EH0N	Dx Right EH0K	Sx Left EH0P	Dx Right EH0L	Sx Left EH0Q	● A96
Angolare Dx   Sx Corner Tile Right   Left	<b>Nat. Rett.</b> 33x80x2,5 12 <sup>15/16</sup> "x31 <sup>1/2</sup> "x1 <sup>5/16</sup> " Pcs. Box. 2 - LM x Box 1,60	EH0S	EH0T	EH0U	● A84			
Terminale - Endingpiece	<b>Nat. Rett.</b> 33x80x2,5 12 <sup>15/16</sup> "x31 <sup>1/2</sup> "x1 <sup>5/16</sup> " Pcs. Box. 2 - LM x Box 1,60	Dx Right EH0W	Sx Left EH10	Dx Right EH0X	Sx Left EH11	Dx Right EH0Y	Sx Left EH12	● A96
Ang. Terminale Dx   Sx Endingpiece Corner Right   Left	<b>Nat. Rett.</b> 33x80 - 11 <sup>13/16</sup> "x31 <sup>1/2</sup> " Pcs. Box. 2 - LM x Box 1,60	EH05	EH06	EH07	● A80			
Gradino - Stair Tread	<b>Nat. Rett.</b> 16,5x80 - 6 <sup>1/2</sup> "x31 <sup>1/2</sup> " Pcs. Box. 4 - LM x Box 3,20	EH09	EH0A	EH0C	● A44			
Alzata - Riser								

## Proposte di posa

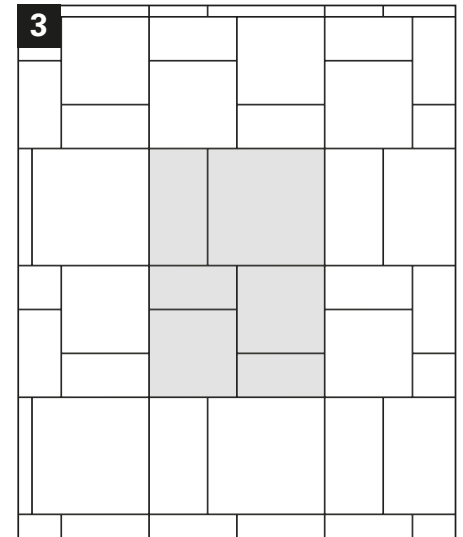
Installation suggestions - Croquis de pose - Verlegungsvorschläge - Sugerencias de composición - Предложения по укладке



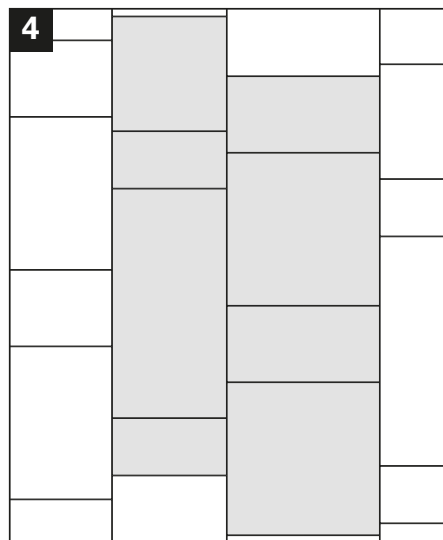
**60x120** 57,1%  
**60x60** 28,6%  
**30x60** 14,3%



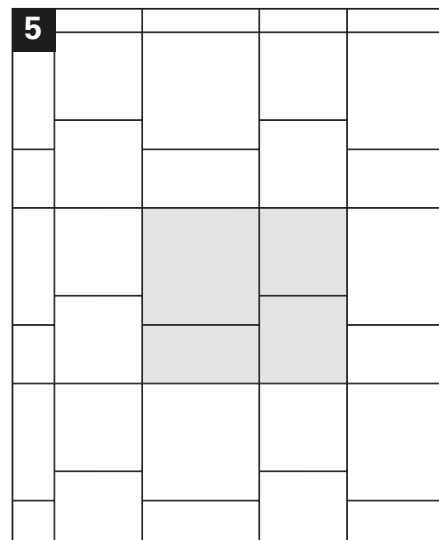
**80x80** 42,7%      **60x60** 24,0%  
**40x80** 21,3%      **30x60** 12,0%



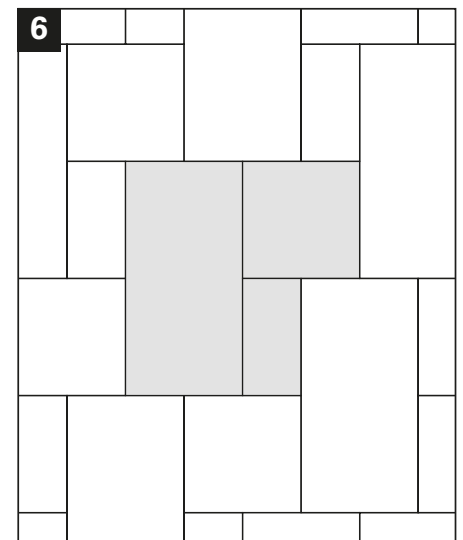
**80x80** 31,4%      **60x60** 35,3%  
**40x80** 15,7%      **30x60** 17,6%



**60x120** 21,5%      **80x80** 38,1%  
**60x60** 10,7%      **40x80** 19,0%  
**30x60** 10,7%



**80x80** 38,1%  
**40x80** 19,0%  
**60x60** 42,9%



**60x120** 57,1%  
**60x60** 28,6%  
**30x60** 14,3%

## FRENCH / DEUTSCHE / ESPANOL / RUSSIAN

P.1  
 Heritage s'inspire de la pierre de Montpellier, utilisée depuis des siècles pour donner du prestige aux châteaux, cathédrales et résidences de son territoire d'extraction et du reste du monde. Elle restitue toute la beauté de ses nuances avec quatre variations de couleurs suggestives : Ivory, Beige, Grey, Urban. La collection comprend 6 formats de fonds et 2 décors floraux. Le décor Florita présente une surface en relief ton sur ton avec effet de sablage qui, au format 40x80 cm, permet une continuité décorative de la pose. Florita Deco, au format 20x20 cm, représente un motif floral en relief unique, coloré avec des coups de pinceau dégradés. La collection ainsi créée transmet un passé important mais adopte un langage polyvalent et contemporain, garantissant une coexistence parfaite entre esthétique et performances graphiques.

P.1  
 Heritage inspiriert sich an dem Gestein aus Montpellier, das über Jahrhunderte verwendet wurde, um den Schlössern, Kathedralen und Landsitzen des Steinbruchgebietes sowie weltweit Glanz zu verleihen, und gibt die vollkommene Schönheit seiner Nuancen anhand vier faszinierender Farbvarianten wieder: Ivory, Beige, Grey, Urban. Die Kollektion besteht aus 6 Grundformaten und 2 Blumendekoren. Das Dekor Florita hat eine Reliefoberfläche Ton in Ton mit Sandstrahleffekt, die im Format 40x80 cm eine dekorative Kontinuität der Verlegung ermöglicht. Florita Deco im Format 20x20 cm weist ein mit abgetönten Pinselstrichen koloriertes Blumendesign mit einer Hochverzierung auf. Die in diesem Sinne umgesetzte Kollektion übermitteln eine bedeutende Vergangenheit in einer vielseitigen und zeitgenössischen Sprache und gewährleistet die perfekte Koexistenz von Ästhetik und planerischen Leistungen.

P.1  
 Heritage se inspira en la piedra de Montpellier, desde hace siglos utilizada para dar lustre a castillos, catedrales y moradas en su propio territorio de extracción y en el resto del mundo, y transmite toda la belleza de sus tonalidades a través de cuatro sugestivas variantes cromáticas: Ivory, Beige, Grey y Urban. La colección se compone de seis formatos de fondos y dos de decoraciones florales. La decoración Florita presenta una superficie en relieve tono sobre tono con efecto arenado que, en el formato de 40 x 80 cm, permite mantener la continuidad ornamental en la colocación. La decoración Florita Deco, en el formato de 20 x 20 cm, representa un dibujo floral en relieve sencillo, coloreado con pinceladas degradadas. Gracias a esta configuración la colección transmite un pasado significativo pero al mismo tiempo adopta un lenguaje versátil y contemporáneo, asegurando una perfecta coexistencia entre la estética y las prestaciones proyectivas.

P.1  
 Источником вдохновения для Heritage послужил камень из Монпелье, который много веков использовался для украшения замков, соборов и жилья знати, как близ места его добычи, так и во многих других уголках мира. Коллекция воссоздает всю красоту оттенков камня четырьмя вариантами цвета: Ivory, Beige, Grey, Urban. Эта коллекция состоит из 6 форматов фоновых материалов и 2 цветочных декоров. Декор Florita предлагает рельефную поверхность тон в тон с пескоструйным эффектом, которая в формате 40x80 см создает декоративную непрерывность укладки. Florita Deco в формате 20x20 см предлагает цветочный декор с одиночным рельефом, расцвеченный размытыми мазками. Созданная таким образом коллекция воспроизводит славное прошлое универсальным и современным языком, гарантируя великолепное сосуществование эстетики и достоинств проекта.

## CARATTERISTICHE TECNICHE

Technical Features - Caracteristiques Techniques - Technische Eigenschaften  
Technische Eigenschaften - Características Técnicas - Технические Характеристики

## NORMA

Standard - Norme  
Norm - Norma - Норма

## VALORI

Value - Valeur  
Vorgabe - Valor - Средние

	<b>ASSORBIMENTO D'ACQUA (VALORE MEDIO IN %)</b> Water absorption (Average value expressed in %) - Absorption d'eau (Valeur moyenne en %) Wasseraufnahme (Durchschnittswert in %) - Absorción de agua (Valor medio en %) Поглощение воды	UNI EN ISO 10545/3	CONFORME	
		ASTM C373	COMPLIANT	
	<b>RESISTENZA ALLA FLESSIONE</b> Modulus of rupture - Resistance a la flexion - Biegefestigkeit Resistencia a la flexion - Прочность на изгиб	SPESSORE	<b>9,5 mm</b>	<b>20MM</b>
		UNI EN ISO 10545/4	≥ 45 N/mm <sup>2</sup>	≥ 45 N/mm <sup>2</sup>
	<b>FORZA DI ROTTURA</b> Breaking strength - Résistance à la rupture - Bruchlast Resistencia a la rotura - Разрывное усилие	UNI EN ISO 10545/4	≥ 2000 N	≥ 12000 N
		ASTM C648	400 Lbs	2500 Lbs
	<b>RESISTENZA AL GELO</b> Frost resistance - Résistance au gel - Frostbeständigkeit Resistencia a las heladas - Морозостойкость	UNI EN ISO 10545/12	CONFORME	
		ASTM C1026	UNAFFECTED	
	<b>RESISTENZA CHIMICA</b> <b>AD ALTE E BASSE CONCENTRAZIONI DI ACIDI E BASI</b> Chemical resistance to high and low acid and basic concentrations Résistance chimique aux hautes et basses concentrations d'acides et de bases Chemikalienfestigkeit bei hohen und niedrigen Konzentrationen von Säuren und Basen Resistencia química con concentraciones altas y bajas de ácidos y bases Химическая стойкость к высоким и низким концентрациям кислот и щелочей	UNI EN ISO 10545/13	A - LA - HA	
		ASTM C-650	UNAFFECTED	
	<b>RESISTENZA ALLE MACCHIE</b> Stain resistance - Résistance aux taches - Fleckenbeständigkeit Resistencia a las manchas - Стойкость к образованию пятен	UNI EN ISO 10545/14	5	
	<b>COEFFICIENTE DI ATTRITO</b> Slip resistance Coefficient de glissement Rutschfestigkeit Barfußbereich Coeficiente de atrito medio Кoeffициент трения		<b>NAT.</b>	<b>20MM</b>
		DIN EN 16165 Annex B	R10	R11
		DIN EN 16165 Annex A	B (A+B)	C (A+B+C)
		ANSI A326.3:2017 DCOF	WET ≥ 0,50	WET ≥ 0,65
		B.C.R.A. D.M. N. 236 14/6/89	> 0,40	> 0,40
		AS 4586-2013 Anexo A	P2	P4
		BS 7976-2: 2002 BSEN13036-4:2011 Pendulum testers	< 36 Moderate Slip potential	> 36 Low Slip potential
		UNE 41901:2017 EX DB SUA (actual)	-	3

Per maggiori chiarimenti sui dati tecnici e sulla garanzia consultare il catalogo generale in vigore. - For further information on technical specifications, please consult our up-dated general catalogue. - Pour toutes informations supplémentaires sur les données techniques et sur les garanties, veuillez consulter le catalogue général en vigueur. - Für weitere Informationen über technische Daten und Garantiebeziehungen siehe bitte auf den aktuellen Gesamtkatalog. - Para ulteriores informaciones sobre los datos técnicos y la garantía, vease el catalogo general en vigor. - Более подробную информацию о технических данных и гарантии смотрите в действующем своде катал.



PRODUCT CERTIFIED FOR LOW CHEMICAL EMISSIONS: UL.COM/GG UL 2818

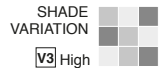


放射性水平A类



25% 20MM  
15% 9,5 mm

valori medi - average values



Formato Size Format Format Tamaño Формат cm	Spessore Thickness Epaisseur Stärke Espesor Толщина mm	Pz. x Mq. Pieces x Sqm Pcs / M <sup>2</sup> Stk. x Qm Pzs x Mc. Шт x Кв.М.	Pz. x Scat. Pieces x Box Pcs / Bte Stk. x Krt. Pzs x Caja Шт x Кор.	Mq. x Scat. Sqm x Box M <sup>2</sup> / Bte Qm x Krt. Mc. x Caja Кв.М. x Кор.	Peso x Scat. Weight x Box Poids / Bte Gewicht x Krt. Peso x Caja Вес x Кор. Kg	Scat. x Pal. Boxes x Pal. Bte / Pal. Krt. x Pal. Cajas x Pal. Кор. x Подд.	Mq. x Pal. Sqm x Pal. M <sup>2</sup> / Pal. Qm x Pal. Mc. x Pal. Кв.М x Подд.	Peso x Pal. Weight x Pal. Poids / Pal. Gewicht x Pal. Peso x Pal. Вес x Подд. Kg
120x120 Naturale	9,5	0,69	1	1,440	31,68	36	51,84	1140
60x120 Naturale	9,5	1,39	2	1,440	31,68	36	51,84	1140
80x80 Naturale	9,5	1,56	2	1,280	28,16	42	53,76	1183
40x80 Naturale	9,5	3,13	3	0,960	21,12	28	26,88	591
60x60 Naturale	9,5	2,78	3	1,080	23,76	40	43,20	950
30x60 Naturale	9,5	5,56	6	1,080	23,76	48	51,84	1140
40x80 Decoro Florita Naturale	9,5	3,13	3	0,960	21,12	28	26,88	591
20x20 Decoro Florita Deco Nat.	9,5	25,00	18	0,720	15,84	72	51,84	1140
30x30 Mosaico 5X5 Naturale	9,5	11,11	5	0,450	8,73	60	27,00	524
30x60 Listelli Sfalsati Naturale	9,5	5,56	4	0,720	15,80	30	21,60	474
30x45 Mosaico Major Naturale	9,5	7,41	5	0,675	15,20	40	27,00	608
30x45 Mosaico Major Florita Deco Naturale	9,5	7,41	5	0,675	15,20	40	27,00	608
80x80 Naturale 20MM	20	1,56	1	0,640	29,44	45	28,80	1325

I colori e le caratteristiche estetiche dei materiali illustrati nel presente catalogo sono da ritenersi puramente indicativi.  
Le misure dei prodotti qui indicate si intendono nominali e come i pesi ed i colori subiscono le variazioni tipiche del processo ceramico.  
Viva si riserva la facoltà di modificare in qualunque momento senza preavviso le caratteristiche tecniche, estetiche e i materiali presentati.  
Tali caratteristiche non sono comunque vincolanti nei termini legali.

Colours and optical features of the materials illustrated in this catalogue are to be regarded as mere indications.  
Product sizes indicated are nominal and like weights and colours undergo the typical variations of the ceramic process.  
Viva reserves the right to change the technical and optical features of the materials illustrated at any time and without notice. These features are not legally binding.



<b>Viva is a brand of Emilceramica S.r.l. a socio unico</b>	<b>Sede Commerciale/ Amministrativa</b>
<a href="http://emilgroup.it/viva">emilgroup.it/viva</a> <a href="http://emilgroup.it">emilgroup.it</a>	Via Ghiarola Nuova, 29 - 41042 Fiorano Modenese (Mo) Italy T +39 0536 835111 - <a href="mailto:info@emilceramicagroup.it">info@emilceramicagroup.it</a>