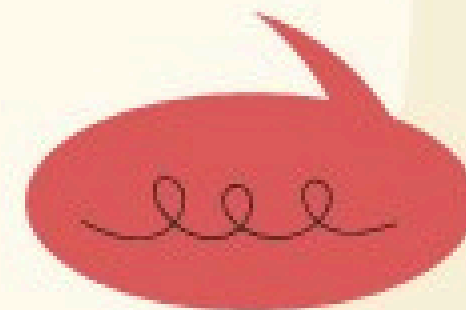
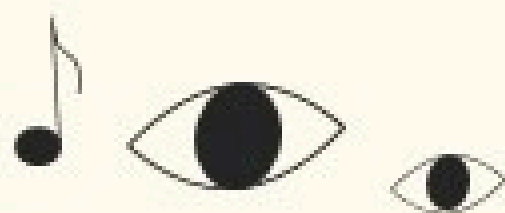
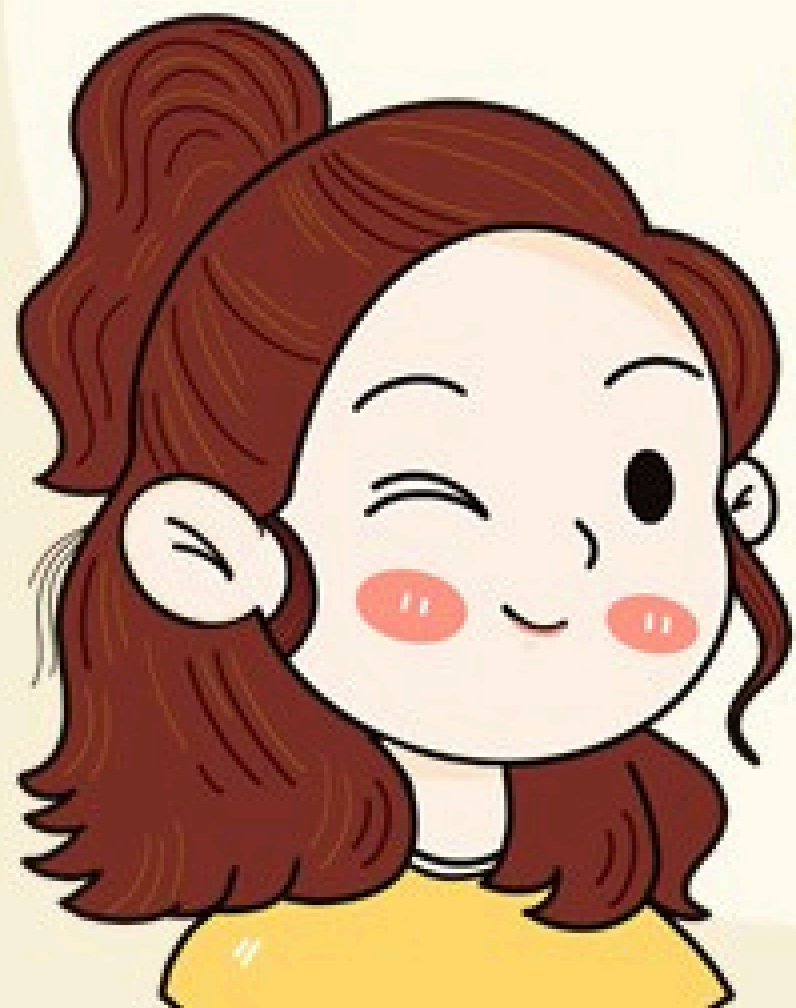


ระดับของภาษา

คุณครูก็รู้มา แสงโพธิ์

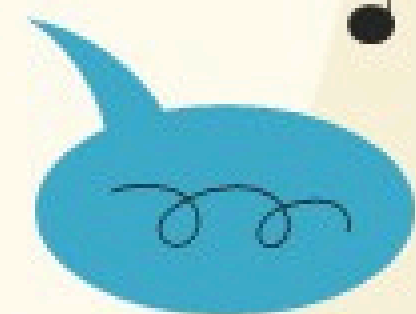


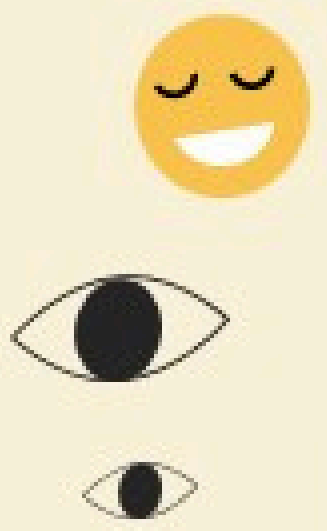
บัณฑิตทุกคน เมื่อสำเร็จการศึกษาจากมหาวิทยาลัย ควรมีความพร้อมอยู่
พอสมควร ในการที่จะออกไปประกอบกิจการงานในหน้าที่ต่างๆ ตามหลักวิชาการ
ของตน ปัญหาขึ้นอยู่กับบัณฑิตจะทราบได้อย่างไร ว่าตนเองทำงานได้อย่างมีคุณภาพและ
ได้ผล จึงขอให้ทุกคนทำความเข้าใจเสียแต่ต้นว่า เมื่อใดที่งานแน่ใจว่ามีความตั้งใจดี
มีหลักวิชาดี มีแผนงานดี มีสติสมบูรณ์มั่นคง มีเหตุผลที่ถูกต้อง และมีความคิด
พิจารณาที่ละเอียดรอบคอบพร้อมมูลในตัวแล้ว เมื่อนั้นท่านสามารถทำงานได้อย่างมี
คุณภาพและได้ผล แม้ผลจะยังไม่ปรากฏให้เห็นได้ในทันที แต่ก็เชื่อมั่นได้ว่างานที่ทำจะ
สำเร็จลุล่วง และได้รับผลอันสมบูรณ์ในภายหน้าอย่างแน่นอน

ใครพูด

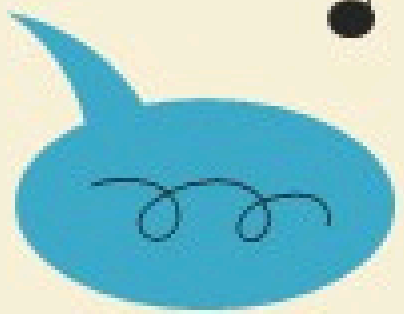
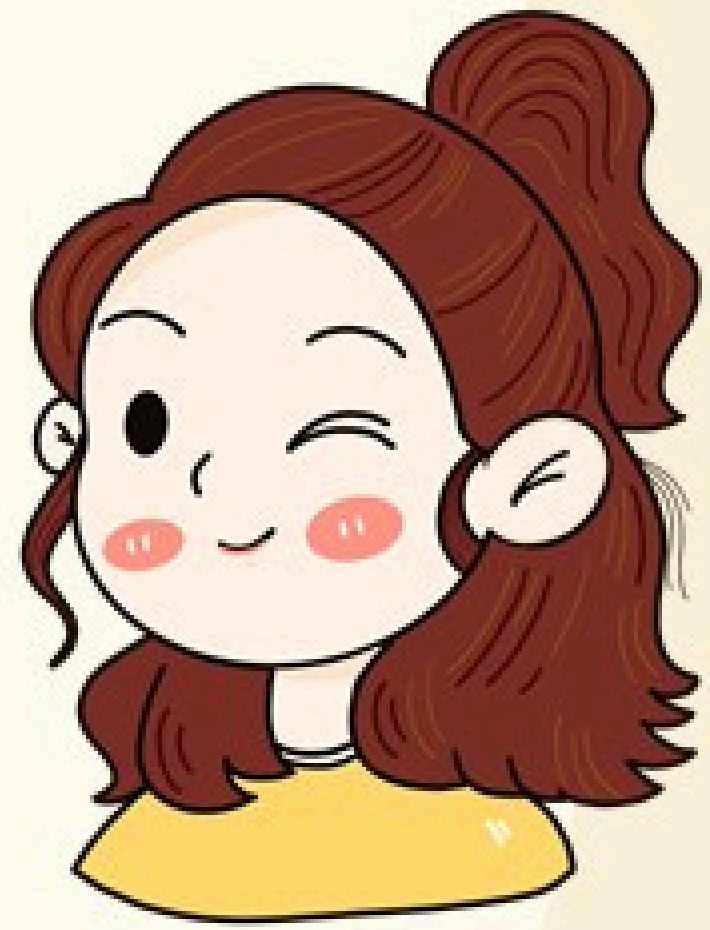
พูดกับใคร

พูดที่ไหน





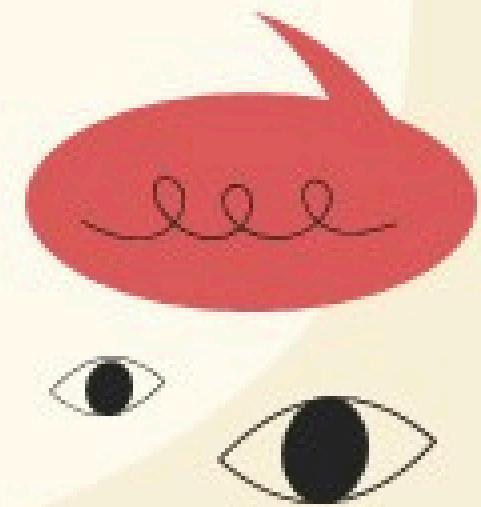
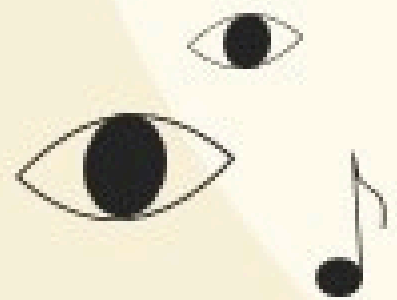
ระดับของภาษาคืออะไร
ทำไมต้องมีระดับของภาษา



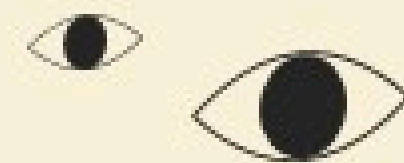
คุณครูกัญจวีมา แสงโพธิ์

ระดับของภาษา

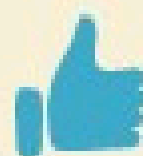
คุณครูก็สนใจมา แสงโพธิ์



ระดับของภาษา

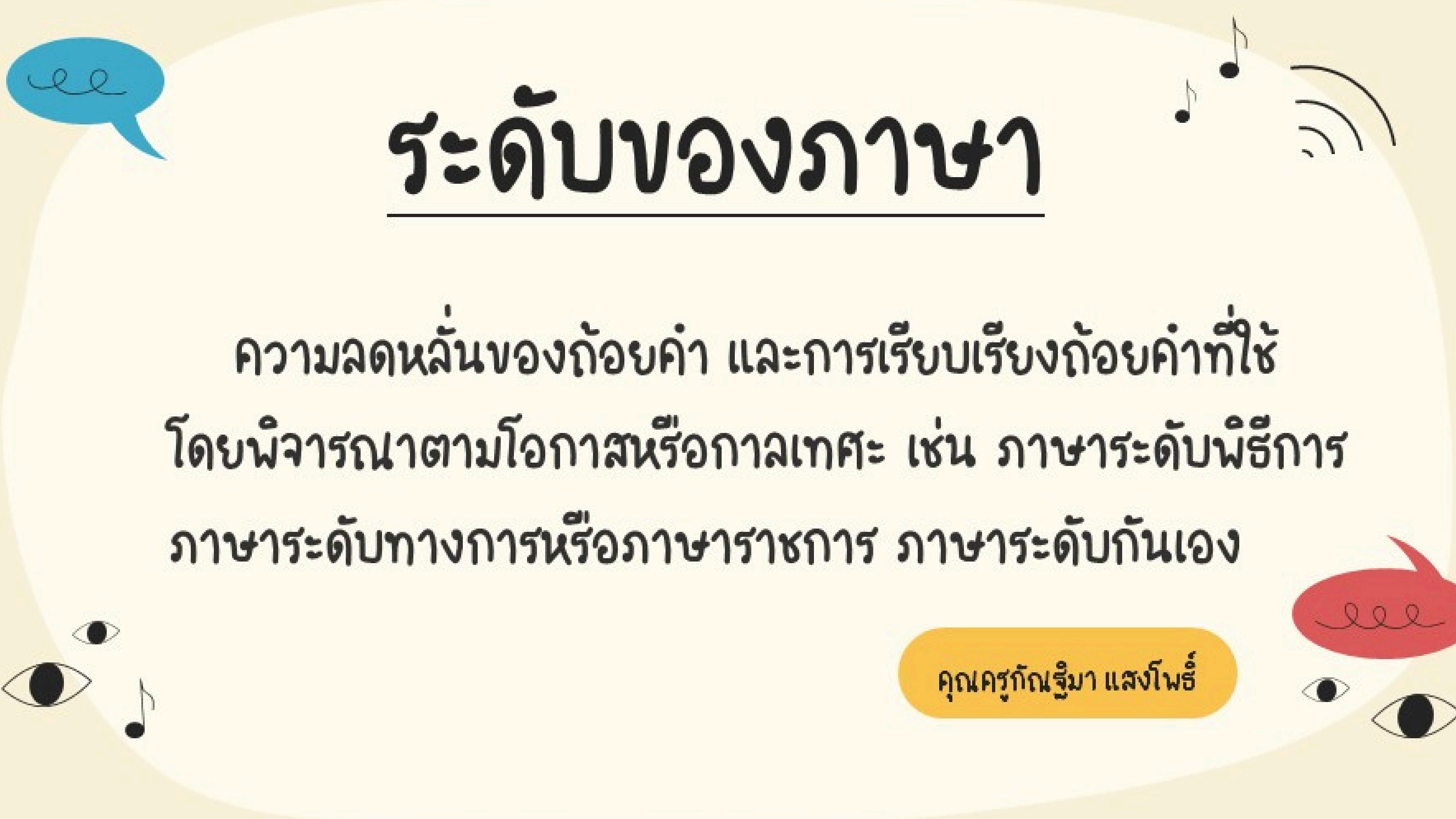


การใช้ภาษาพูดและภาษาเขียนใน
การสื่อสารกับบุคคลอื่น
ให้เหมาะสมกับโอกาส บุคคล
และสถานที่ที่แตกต่างกัน



คุณครูกัญจिता แสงโพธิ์



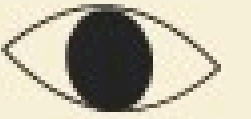


ระดับของภาษา

ความชัดเจนของถ้อยคำ และการเรียบเรียงถ้อยคำที่ใช้
โดยพิจารณาตามโอกาสหรือกาลเทศะ เช่น ภาษาระดับพิธีการ
ภาษาระดับทางการหรือภาษาราชการ ภาษาระดับกันเอง



คุณครูกัญจมา แสงโพธิ์



การแบ่งระดับภาษา

ตามกาลเทศะและความสำคัญของบุคคล

01

พิธีการ

02

ทางการ

03

กึ่งทางการ

04

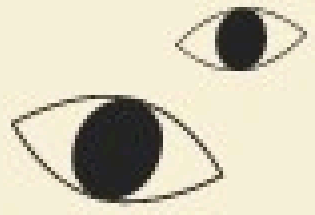
ไม่เป็นทางการ

05

กันเอง

คุณครูกัณฐิมา แสงโพธิ์

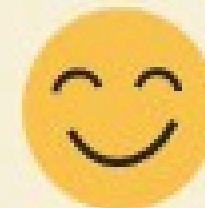
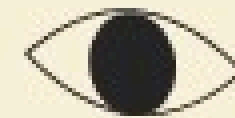




คุณครูทัศนฐิมา แสงโพธิ์



ภาษาระดับพิธีการ



ภาษาระดับพิธีการใช้สื่อสารกันในที่ประชุมที่จัดขึ้นอย่างเป็นทางการ

เช่น การประชุมรัฐสภา การกล่าวเปิดพิธี การกล่าวรายงานในพิธีมอบ
ปริญญาบัตร เป็นต้น

ผู้ส่งสารระดับนี้มักเป็นคนสำคัญหรือมีตำแหน่ง ผู้รับสารมักอยู่ในวงการ
เดียวกันหรือเป็นกลุ่มคนส่วนใหญ่ มีสัมพันธภาพอย่างเป็นทางการ ส่วนใหญ่

ผู้ส่งสารเป็นผู้กล่าวฝ่ายเดียว ไม่มีการโต้ตอบ

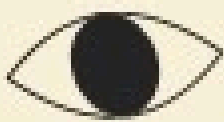


ภาษาระดับทางการ

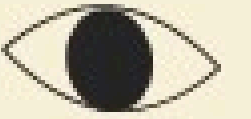


ภาษาระดับทางการใช้บรรยายหรืออภิปรายอย่างเป็นทางการในที่ประชุม
หรือใช้ในการเขียนข้อความที่ปรากฏต่อสาธารณชนอย่างเป็นทางการ หนังสือที่ใช้
ติดต่อกับทางราชการหรือในวงธุรกิจ

ผู้ส่งสารและผู้รับสารมักเป็นบุคคลในวงอาชีพเดียวกัน ภาษาระดับนี้เป็น
การสื่อสารให้ได้ผลตามจุดประสงค์โดยยึดหลักประหยัดค่าและเวลาให้มากที่สุด



ภาษาระดับกึ่งทางการ



ภาษาระดับกึ่งทางการคล้ายกับภาษาระดับทางการ แต่ลดความเป็นงานเป็นการลงบ้าง เพื่อให้เกิดสัมพันธภาพระหว่างผู้ส่งสารและผู้รับสารซึ่งเป็นบุคคลในกลุ่มเดียวกัน

การประชุมกลุ่ม การอภิปรายกลุ่ม

การบรรยายในชั้นเรียน ข่าว บทความในหนังสือพิมพ์
เนื้อหา มักเป็นความรู้ทั่วไป ในการดำเนินชีวิตประจำวัน

กิจกรรมต่าง ๆ รวมถึงการปรึกษานานาชาติร่วมกัน

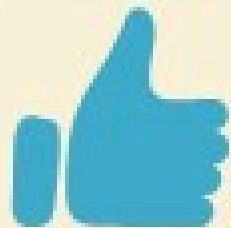
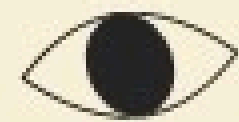


ภาษาระดับไม่เป็นทางการ

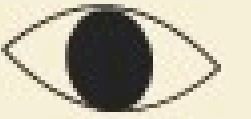


ภาษาระดับนี้มักใช้ในการสนทนาโต้ตอบระหว่างบุคคลหรือกลุ่มบุคคลไม่เกิน 4-5 คน ในสถานที่และกาละที่ไม่ใช้ส่วนตัว

การเขียนจดหมายระหว่างเพื่อน การรายงานข่าวและการเสนอบทความในหนังสือพิมพ์ ใช้ถ้อยคำสำนวนที่ทำให้รู้สึกคุ้นเคยกันมากกว่าภาษาระดับทางการหรือภาษาที่ใช้กันเฉพาะกลุ่ม



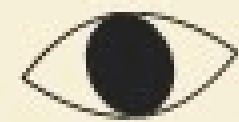
ภาษาระดับกันเอง

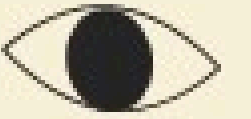


ภาษาระดับนี้มักใช้กันในครอบครัวหรือระหว่างเพื่อนสนิท สถานที่ใช้
มักเป็นพื้นที่ส่วนตัว เนื้อหาของสารไม่มีขอบเขตจำกัด

มักใช้ในการพูดจากัน ไม่นิยมบันทึกเป็นลายลักษณ์อักษรยกเว้น

นวนิยายหรือเรื่องสั้นบางตอนที่ต้องการความเป็นจริง

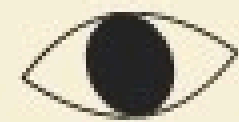




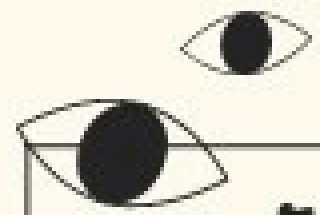
การแบ่งภาษาดังที่กล่าวมาแล้ว
มีได้หมายความว่าแบ่งกันอย่างเด็ดขาด
ภาษาระดับหนึ่งอาจเชื่อมล้ากับอีกระดับหนึ่งก็ได้




คุณครูกัณฐิมา แสงโพธิ์

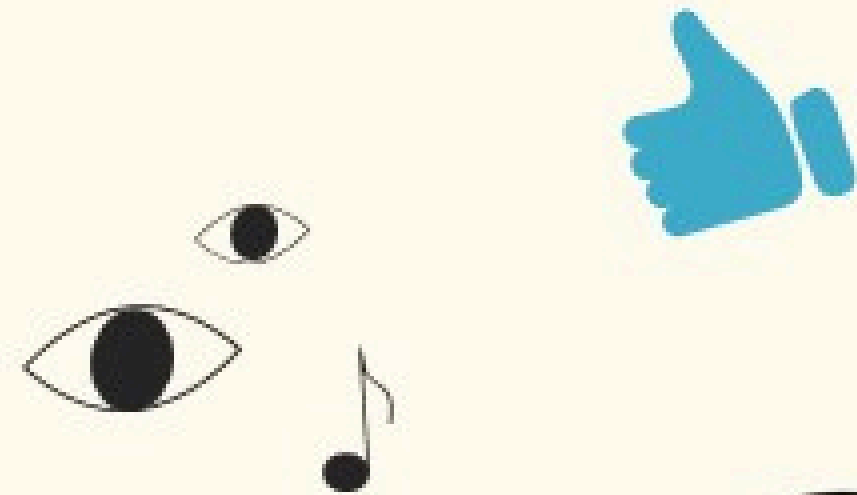
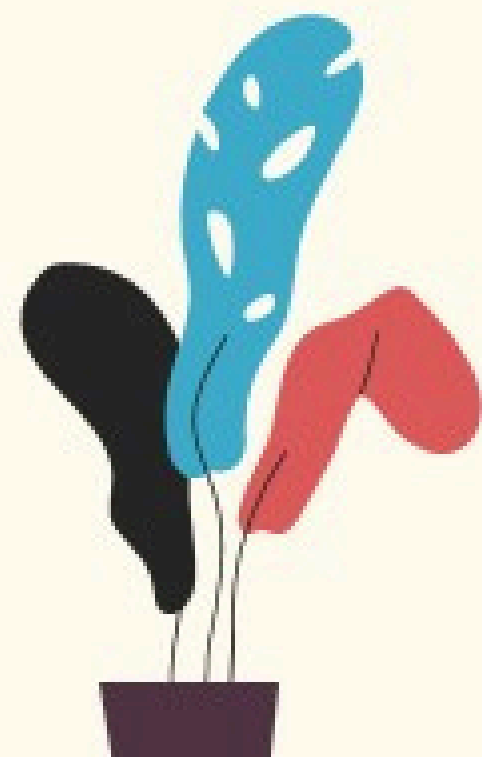


สรุประดับของภาษา



| ระดับภาษา | โอกาสและสถานที่ | ลักษณะภาษา |
|---------------|---|--|
| พิธีการ | การเปิดประชุมงานใหญ่ กล่าวรายงาน กล่าวสุนทรพจน์ กล่าวอวยพร | มีพิธี ไพเราะ สละสลวย ใช้ภาษาเขียน |
| ทางการ | การประชุม การอภิปราย รายงานวิชาการ ประกาศ จดหมายราชการ | เป็นทางการ ตรงไปตรงมา มีศัพท์ในแต่ละวงการแทรก |
| กึ่งทางการ | ประชุมกลุ่มย่อย การอภิปรายกลุ่มย่อย เสวนา นำเสนองานในที่คุ้นเคย | ใช้ภาษาเขียนบ้าง แต่มีภาษาพูดแทรก |
| ไม่เป็นทางการ | การให้สัมภาษณ์ นิตยสาร หนังสือพิมพ์ การศึกษานารี ต้องไม่ใช่ที่ส่วนตัว | ใช้ภาษาพูดอย่างสุภาพ ระดับสนทนา |
| กันเอง | สนทนาเรื่องส่วนตัวคุยกันระหว่างเพื่อน ครอบครัว คนคุ้นเคย ในที่ส่วนตัว | ใช้ภาษาพูด อาจมีคำคะนอง เรื่องราวที่จำกัด  |

จงปรับปรักการะ
ในแต่ละสภานการ
ให้เรและเร
ให้เรและเร





สถานการณ์นี้ ควรใช้ภาษาระดับใด



พิธีเปิดกล่าวรายงานการจัดงาน
พิธีเกษียณอายุราชการของครูสมชาย

พิธีการ



คุณครูภัณฑิรา แสงโพธิ์



สถานการณ์นี้ ควรใช้ภาษาระดับใด



อำพรางกับน้ำผึ้ง
หยอกล้อเล่นกันในรถ

กันเอง



สถานการณ์นี้ ควรใช้ภาษาระดับใด

ประกาศกรมอุตุนิยมวิทยา
เรื่อง การเริ่มต้นฤดูหนาว
ของประเทศไทย พ.ศ. 2564

ทางการ



คุณครูกัญจิรา แสงโพธิ์



สถานการณ์นี้ ควรใช้ภาษาระดับใด



ครูเตย **เม้ามอย** กับ เนตรนารี
ในร้านไข่มุกรก

ไม่เป็นทางการ



สถานการณ์นี้ ควรใช้ภาษาระดับใด

บิวกับกับพีพี ให้สัมภาษณ์
เกี่ยวกับการถ่ายซีรีส์เรื่องใหม่

ไม่เป็นทางการ



คุณครูกัณฐิมา แสงโพธิ์



สถานการณ์นี้ ควรใช้ภาษาระดับใด

การกล่าวอวยพรงานแต่งงาน
ของพระมหาเทวีเจ้ากับคุณตุน

พิธีการ





สถานการณ์นี้ ควรใช้ภาษาระดับใด



แอน แอนชีลี สก็อต เคมมิสส์
ตอบคำถามในรอบสุดท้าย
การประกวด MUT 2021

กึ่งทางการ

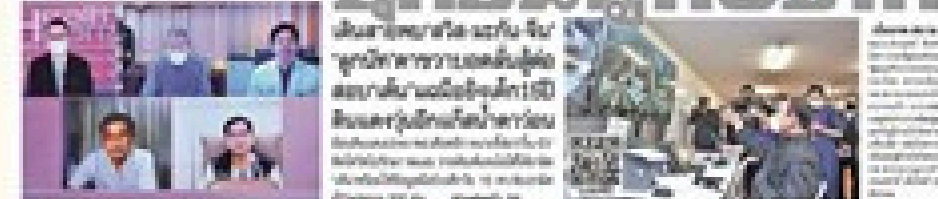


สถานการณ์นี้ ควรใช้ภาษาระดับใด

เซ็นชื่อแล้ว-ล็อตแรกถึงไทยกย.นี้ ไฟเซอร์30ล้านโดส



มติชน ทะลุฟ้าร้องสลายมือบ-วัคซีน บุกยื่นทูต3ชาติ



ข่าวสั้น ผู้ว่าฯ-บิ๊กเจส-ฉัตรชัย-สุภัท เสธท์ทอล์กศึก



ข่าวหน้าหนึ่ง
ในหนังสือพิมพ์

ไม่เป็นทางการ



สถานการณ์นี้ ควรใช้ภาษาระดับใด

นักเรียนนำเสนองาน
หน้าห้องเรียน

กึ่งทางการ



คุณครูกัญชิวมา แสงโพธิ์

ระดับของภาษา

คุณครูกัณฐิมา แสงโพธิ์

