

Riciclaggio cavi elettrici e radiatori - Electric cables and radiators recycling



Riciclaggio RAEE e CAR FLUFF - W.E.E.E Recycling and CAR FLUFF



Riciclaggio metalli non ferrosi - Non-ferrous metals recycling



Riciclaggio materie plastiche - Plastics recycling



Separazione densimetrica a secco - Dry densimetric separation



Riciclaggio inerti e vetro - Aggregates and glass recycling



GUIDETTI
RECYCLING SYSTEMS

MACCHINE
PER IL RECUPERO
DIFFERENZIATO
DA SCARTI E
SFRIDI
INDUSTRIALI

MACHINES
FOR INDUSTRIAL
SCRAPS
RECYCLING

weee line



www.guidettisrl.com



Via Salvi, 1 | 44045 Renazzo [FE] Italy | Tel. +39 051 6858511 | Fax +39 051 972099 | info@guidettisrl.com

Guidetti s.r.l. si riserva il diritto di apportare modifiche ai prodotti in qualsiasi momento, anche senza preavviso. È vietata la riproduzione, anche parziale, del materiale qui contenuto se non autorizzata.
Guidetti s.r.l. reserves the right to make changes to its products at any time, including without notice. Unauthorised reproduction, including partial, of the contents of this document is forbidden.
Guidetti s.r.l. se réserve le droit de modifier à tout moment les produits, même sans préavis. La reproduction, même partielle, du matériel contenu dans ce manuel est interdite, à moins d'une autorisation préalable.
Guidetti s.r.l. se reserva el derecho a aportar modificaciones a los productos en cualquier momento, incluso sin preaviso. Está prohibida la reproducción, incluso parcial, del material aquí contenido si no ha sido previamente autorizada.
Die Guidetti s.r.l. behält sich vor, jederzeit Änderungen auch ohne Vorankündigung an den Produkten vorzunehmen. Der auch teilweise Nachdruck ohne Genehmigung ist untersagt.

proudly
made in italy



www.guidettisrl.com



- A** **Box mulino a martelli**
Hammer Mill box
Caisse broyeur à marteaux
Caja con Molino a martillos
Hammermühle- Box

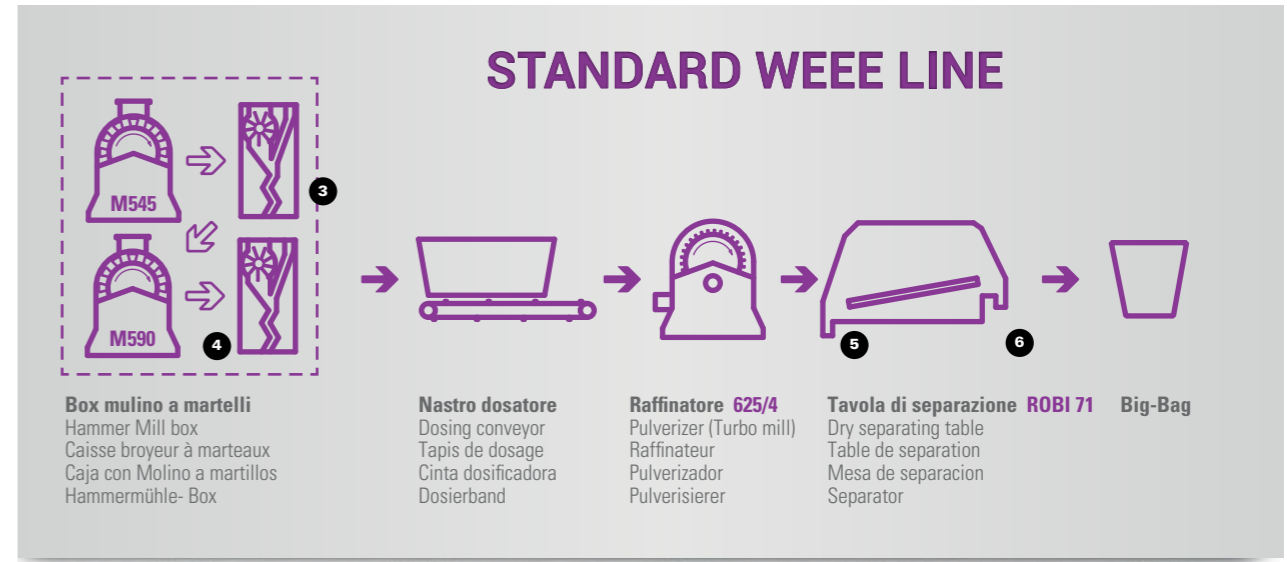
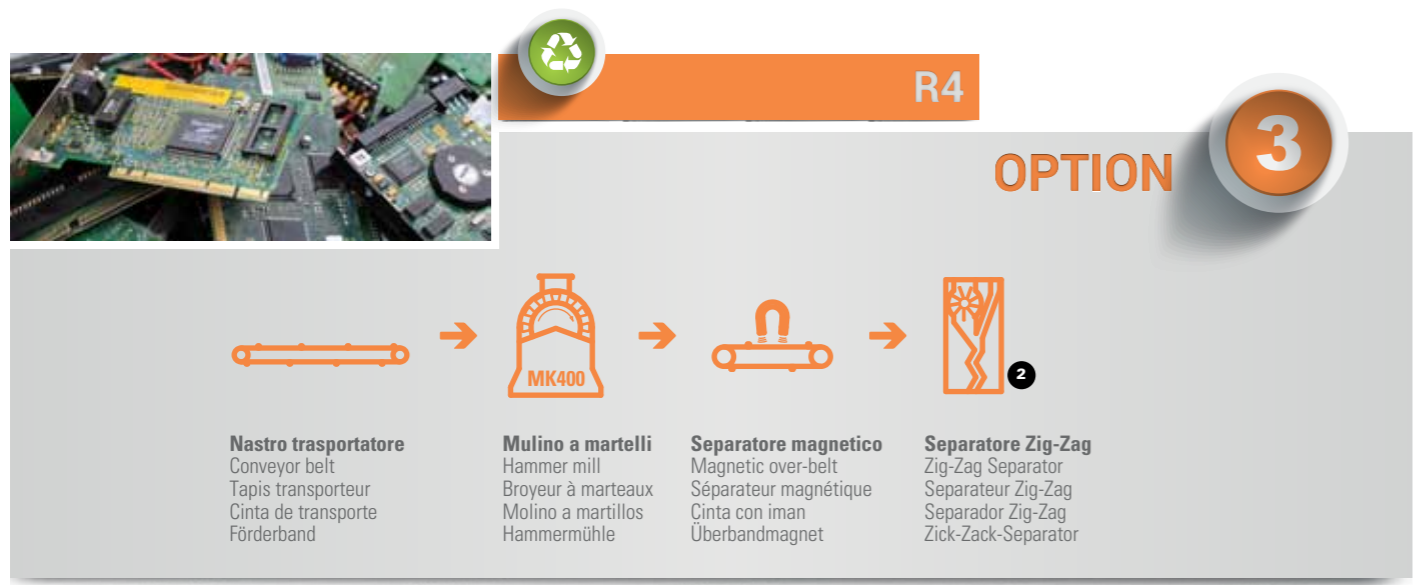
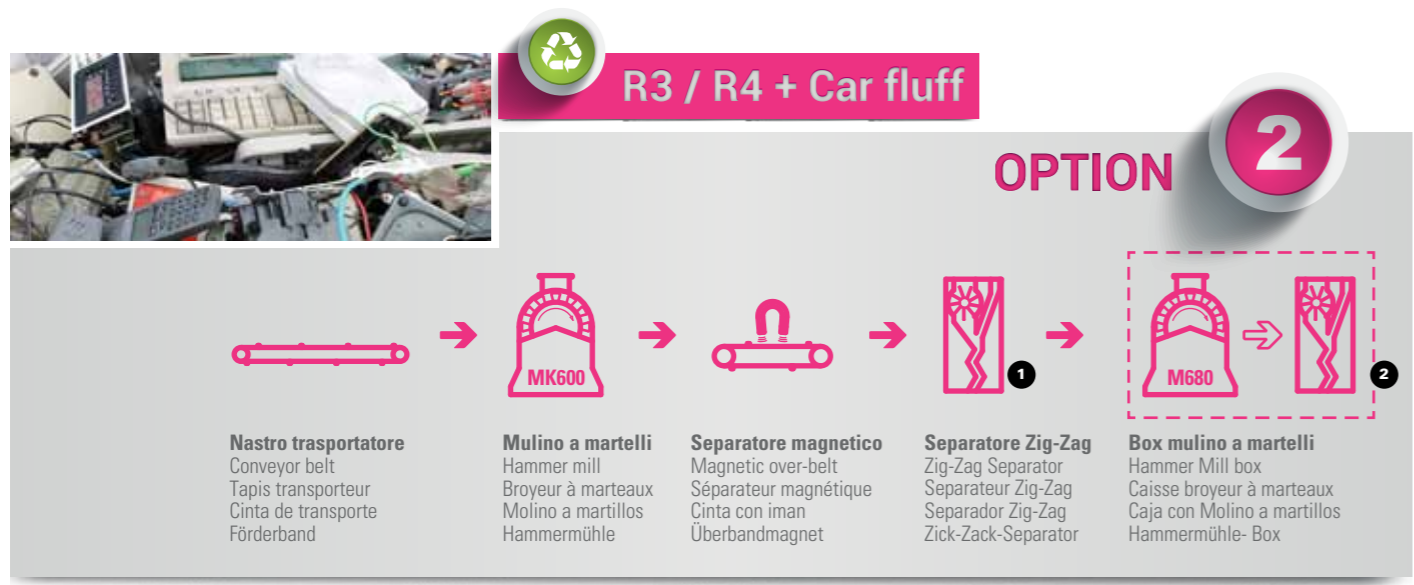
- B** **Nastro dosatore**
Dosing conveyor
Tapis de dosage
Cinta dosificadora
Dosierband

- C** **Raffinatore**
Pulverizer (Turbo mill)
Raffineur
Pulverizador
Pulverisierer

- D** **Tavola di separazione**
Dry separating table
Table de separation
Mesa de separacion
Separator

- E** **Pannello comandi**
Operator controls
Armoire électrique de commandes
Panel de comando
Schalttafel

WEEE FLOW CHART



Il flusso tecnologico del processo è indicativo, contattare i ns uffici commerciali per ottimizzarlo in funzione del materiale da processare. - Above flow chart is just an example, contact our sales dept. to optimize the process according to your material. - Le flux technologie du procès est indicatif. Merci de contacter nos bureaux commerciaux pour l'optimisation selon la typologie du produit à traiter. - El flujo tecnológico del proceso es indicativo, contacten a nuestros comerciales para optimizar la solución según sus exigencias. - Das o.g. Flussdiagramm ist nur ein Beispiel. Kontaktieren Sie bitte unsere Verkaufsabteilung, um den Prozess in Abhängigkeit zu Ihrem Material anzupassen.



1
Misto metalli. Pezzatura fino a 50 mm.
 Mixed metals. Pieces up to 50 mm size.
 Métaux mélangés. Dimension jusqu'à 50 mm.
 Metales mixtos. Tamaño hasta 50 mm.
 Gemischte Metalle. Korngröße bis 50 mm.



2
Misto metalli. Pezzatura fino a 35 mm.
 Mixed metals. Pieces up to 35 mm size.
 Métaux mélangés. Dimension jusqu'à 35 mm.
 Metales mixtos. Tamaño hasta 35 mm.
 Gemischte Metalle. Korngröße bis 35 mm.



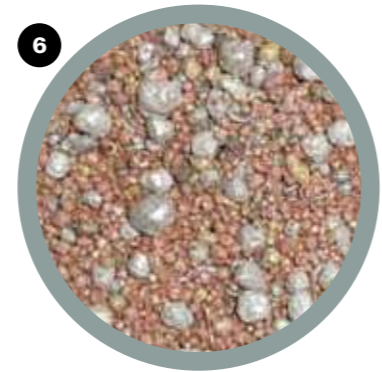
3
Misto metalli. Pezzatura fino a 20 mm.
 Mixed metals. Pieces up to 20 mm size.
 Métaux mélangés. Dimension jusqu'à 20 mm.
 Metales mixtos. Tamaño hasta 20 mm.
 Gemischte Metalle. Korngröße bis 20 mm.



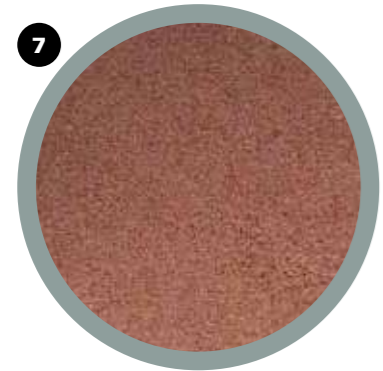
4
Misto metalli. Pezzatura fino a 10 mm.
 Mixed metals. Pieces up to 10 mm size.
 Métaux mélangés. Dimension jusqu'à 10 mm.
 Metales mixtos. Tamaño hasta 10 mm.
 Gemischte Metalle. Korngröße bis 10 mm.



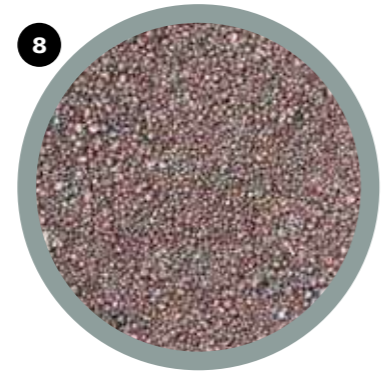
5
Frazione non metallica.
 Non-metallic fraction.
 Fraction sans métal.
 Fracción sin metales.
 Nicht-metallische Fraktion.



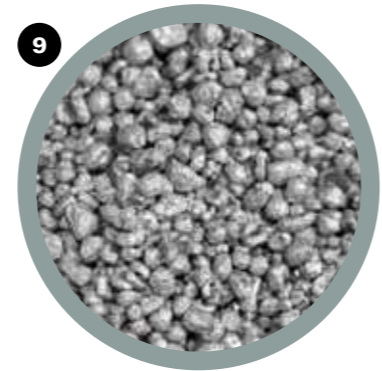
6
Misto rame, alluminio, bronzo, etc.
 Cooper, aluminum, bronze, etc.
 Mélange de cuivre, aluminium, bronze etc.
 Mezcla de Cobre, aluminio, bronce etc.
 Gemischte Kupfer, Aluminium, Bronze, usw.



7
Polveri di metallo fino a 0,8 mm.
 Metal's dust up to 0,8 mm size.
 Poudres de métaux jusqu'à 0,8 mm.
 Polvo de metales hasta 0,8 mm de tamaño.
 Metallpulver bis zu 0,8 mm.



8
Misto metalli da 0,8 mm.
 Mixture of metals from 0,8 mm size.
 Mélange métaux de 0,8 mm.
 Mezcla de metales de 0,8 mm de tamaño.
 Gemischte Metalle von 0,8 mm.



9
Alluminio puro.
 Pure Aluminum.
 Aluminium pure.
 Aluminio puro.
 Reines Aluminium.

R2

Grandi bianchi (lavatrici, lavastoviglie, forni, cappe, piani di cottura, etc.).
 White goods (washing machines, dishwasher, oven, hoods, hobs).
 Gros blancs (fours, machines à laver, lave-vaisselles, cuisiniers, capes).
 Grandes electrodomésticos (lavadoras, lavavajillas, hornos, capuchas, placas, etc.).
 Waschmaschinen, Geschirrspüler, Backöfen, Dunstabzugshauben, Kochfelder, usw.

R3 (input: about 40 cm)

TV e monitor (schermi a tubo catodico, LCD o al plasma).
 TV and monitor (CRT, LCD or plasma screens).
 TV et moniteurs (écran à tube cathodique, LCD ou plasma).
 TV y pantallas (pantallas CRT, LCD o plasma pantallas).
 Fernseher und Bildschirme (LCD oder Plasma).

R4 (input: about 20 cm)

Piccoli elettrodomestici, elettronica di consumo, apparecchi di illuminazione (schede elettroniche, stampanti, notebook, telefoni, etc.).
 Small domestic appliances, consumer electronics, lighting (electronic cards, printers, notebooks, telephones, etc.).
 Petits appareils électroménagers, électronique de consommation, cartes électroniques, imprimantes, notebook, téléphones etc.).
 Pequeños electrodomésticos, electrónica de consumo, iluminación (tarjetas electrónicas, impresoras, notebook, teléfonos, etc.).
 Haushaltskleingeräte, Unterhaltungselektronik, (Platinen, Drucker, Laptops, Handys, usw.).

DRY SEPARATING TABLES

EKO / ROBI	Lunghezza Length Longueur Largo Lange	Larghezza Width Largeur Ancho Breite	Altezza Height Hauteur Altura Höhe	Peso Weight Poids Peso Gewicht	Potenza Installata Installed Power Puissance Installée Potencia Instalada Installierte Leistung	Produzione Production Producción Produktion
F15 EKO	1060 mm	810 mm	855 mm	192 kg	0,76 kW	(*)
ROBI 71	1928 mm	1415 mm	2028 mm	830 kg	5,3 kW	(*)

(*) Variabile a seconda del tipo di materiale trattato. - Changeable according to the kind of processed material. - Variable selon le matériel traité. - Varía según la tipología del material tratado. - Variabel je nach der Typologie des behandelten Materials.

HAMMER MILLS

MK	Nr. martelli N. of hammers N. marteaux N. de martillos Anzahl Hammer	Nr. giri [giri/min] N. of [r.p.m.] N. [tr/min] N. [rev./min] N. UpM	Potenza Installata Installed Power Puissance Installée Potencia Instalada Installierte Leistung
MK 400	32	1160	14 kW
M 545	45	3000	37 kW
M 590	90	1000 - 1300	45 kW
MK 600	48	910	41 kW
M 680	68	1450	75 kW
MK 800	12 - 32	1000	110 kW

PULVERIZER

TURBO	Nr. coltelli N. of blades N. couteaux N. de cuchillas Anzahl Messer	Nr. giri [giri/min] N. of [r.p.m.] N. [tr/min] N. [rev./min] N. UpM	Potenza Installata Installed Power Puissance Installée Potencia Instalada Installierte Leistung
TURBO 625/4	72	1400	75 kW

I dati tecnici sono indicativi e possono essere variati a scopo migliorativo senza preavviso. - The technical data are indicative and can be changed without previous notice. - Les données techniques sont indicatives et sujettes à modification sans préavis. - Los datos técnicos son indicativos y pueden variar sin previo aviso. - Die technischen Daten sind unverbindlich und können jederzeit ohne vorherige Ankündigung geändert werden.

