

TTE

TERAS EVLER

Darıca'nın Zirve Projesi!

mavi  beton

YENİ PROJEMİZ.

TERAS EVLER

Sağlam temelleriyle yaşamı güzelleştirmeye devam ettiğimiz projelerimize bir yenisi de Darıca'da huzuruza sunuyoruz.

Denizi kucaklayan bir terastan eşsiz manzaranın tadını çıkarmakla kalmayıp, yeşil ve mavinin güzelliklerini de aynı anda hissetmeniz için; **Teras Evler...**

'Mavi Beton, hayallerinizin mimarı...'

• Derin bir nefes al
maviden



TERAS EVLER YAŞAM STİLİ

Darıca Teras Evler sizi lüksle buluşturmakla kalmayıp, yeşil ve mavinin kesiştiği eşsiz bir deneyimi de beraberinde sunmayı vadediyor.

Sosyal yaşam için gerekli olan seçeneklere yakın ve eşit mesafede bulunan projemiz; sağlık, iş, eğlence ve alışveriş merkezlerine ortalama 10 dakika, Metro ile Kadıköy'e ise sadece 25 dakika mesafede.

Darıca'da olmak sizi aynı anda hem İstanbul, hem İzmit, hem de Yalova'lı yapacak. Tüm büyük şehirlere kolayca ulaşım imkanınızın yanında, tüm Körfez'in hakimi olmaya hazır mısınız?



Mimaride doğal faktörlerin verimli kullanımı ile sürdürülebilir bir proje tasarlandı. Rüzgarın etkisiyle mekanların havalandırılması sağlanırken, güneş ışığının verimli kullanılmasıyla da ısınma ve ışık almanın denetlenmesi gerçekleşti.

Her geçen gün yaşam kalitemizin düştüğü şehir koşuşturmacasından uzakta, sevdiğinizle en huzurlu dakikaları yaşayacağınız ve standartlarınızın çok üzerinde bir yaşam hedefliyoruz.

Teras Evler sizi projenin şahsa özel yeşil bahçeleri, özel peyzaj tasarımı, yeşil ve deniz manzarasının eşsiz mavisıyla sakin bir atmosfere kavuşturuyor.

MAVİ DENİZ YEŞİL BAHÇE

A close-up photograph of an olive branch with several green olives. The branch is in the foreground, and the background shows a clear blue sky and a blue sea. The text "Huzurlu. Lokasyon" is overlaid on the image in a white, sans-serif font. A thin white horizontal line is positioned below the word "Huzurlu.".

Huzurlu. Lokasyon



TERAS EVLER LÜKS KONUTLAR

Terastarı ve özel iç tasarımıyla farklı bir Residence deneyimi.

Benzersiz iç tasarım ve dünyaca ünlü markaların yer aldığı evinizde hayalleriniz bile gölgede kalacak. Her detayında kusursuzluğun sunulduğu Teras Evler'de her gün bir başka masalı yaşayacaksınız.

Etrafınızı saran kusursuzluk sizi evinize hayran bırakarak, yaşamı da mükemmel bir hale getirecek.











MİMARİ FELSEFE

Sofistike ve temiz hatlara sahip modern bir eser.

Yaz-Kış kullanılabilen teraslarda hem doğayı kucaklayan, hem de deniz manzarasına sahip farklı ve özel bir yaşam sağlayın.

Şehre mesafe olarak yakın, şehir gürültüsünden ve trafiğinden de bir o kadar uzak kalın. Fazlalıklardan arınma ilhamı, Teras Evler'in en belirgin ideali.





TERAS EVLER AYRICALIKLARI

Sakin ve Eğlence dolu anlar.

"Her doğan gün bir başka masal sunsa, size ve sevdiklerinize. Her an bir başka mutluluk yaşatsa, hayalleriniz en hazır şekilde önünüze konsa. Size sadece düşlerinizi doyasıya yaşamak kalsa. Tıpkı Teras Evler'de olduğu gibi..."

·Yüzme Havuzu
(Yarı Kapalı ve Yaz-Kış kullanılabilir)

·Fitness Salonu

·Çocuk Kulübü

·7/24 Güvenlik Hizmeti

·Açık Hava Kütüphanesi

·Özel kapalı Otopark

·Her kapının önüne kalkan Asansörler

·Denize ve yeşil parklara yürüme mesafesi

·Yangın algılama ve söndürme sistemi

·Gaz ve duman algılama cihazları

·Su baskın dedektörleri

·Ortak alan aydınlatmaları ve yüksek kapasite jeneratör

·Önü kapanmaz Panoramik Deniz Manzarası

·Özel Peyzaj

·Prestijli dış cephe Prekast yapı elemanları

·Metro, deniz, kara ve hava ulaşım yakınlığı

TERAS EVLER KONUT AYRICALIKLARI

Teras Evler'de sizlere rahat bir yaşam tarzı sunuyoruz. Sessiz, sakin ve konforlu evinizde 4 mevsimin tadını çıkarın.

·Dış çelik kapı, iç ahşap kaplama kapılar

·Duvar tavanı alçı sıva ve perdah, akrilik esaslı boya

·Laminat parke ve seramik yerler

·Gövde suntu mutfak dolabı, laminat kapak kaplama, akrilik ve suni mermer tezgahlar.

·3'lü ankastre set (ocak, fırın, davlumbaz)

·Asma ve gömme rezervuar klozet, akrilik duş teknesi, havlu kurutucu tipi radyatör

·Yönetmeliğe uygun elektrik tesisatı ve TSE standartlarında kablolama

·Polipropilen boru bağlantılı kombi

·Mutfaklarda yangına karşı duyarlı ısı ve duman dedektörü

·Doğalgaz ile çalışabilen müstakil kombi sistemi

·Isıtma boruları şap altından kılıflı, radyatörlerde ise alüminyum panel kullanımı

·Salon ve ebeveyn yatak odası için split klima altyapısı

·Ligustrum veya muadili çit bitkisi ile özel peyzaj, komşu konut özel sınır bitkisi dikimi ve otomatik sulama sistemi.

Yılların tecrübesi, ilk günkü heyecanıyla

Her ayrıntısı üzerinde durulmuş, uluslararası projelerde çalışmış tecrübeli mimar ve mühendislerin elinden çıkmış bir eser.

Mavi Beton gayrimenkul geliştirme ve yatırım alanında faaliyet gösteren bir grup şirkettir. Türkiye'deki dış cephe elemanlarının üretiminde önde gelene markalardan biri olan Mavi Beton, inşa ve geliştirme çalışmalarında da bulunmaktadır. Şirketin şu ana kadar tamamlanmış ve devam etmekte olan projelerinin inşaat alanı yaklaşık 500.000 m²'dir.

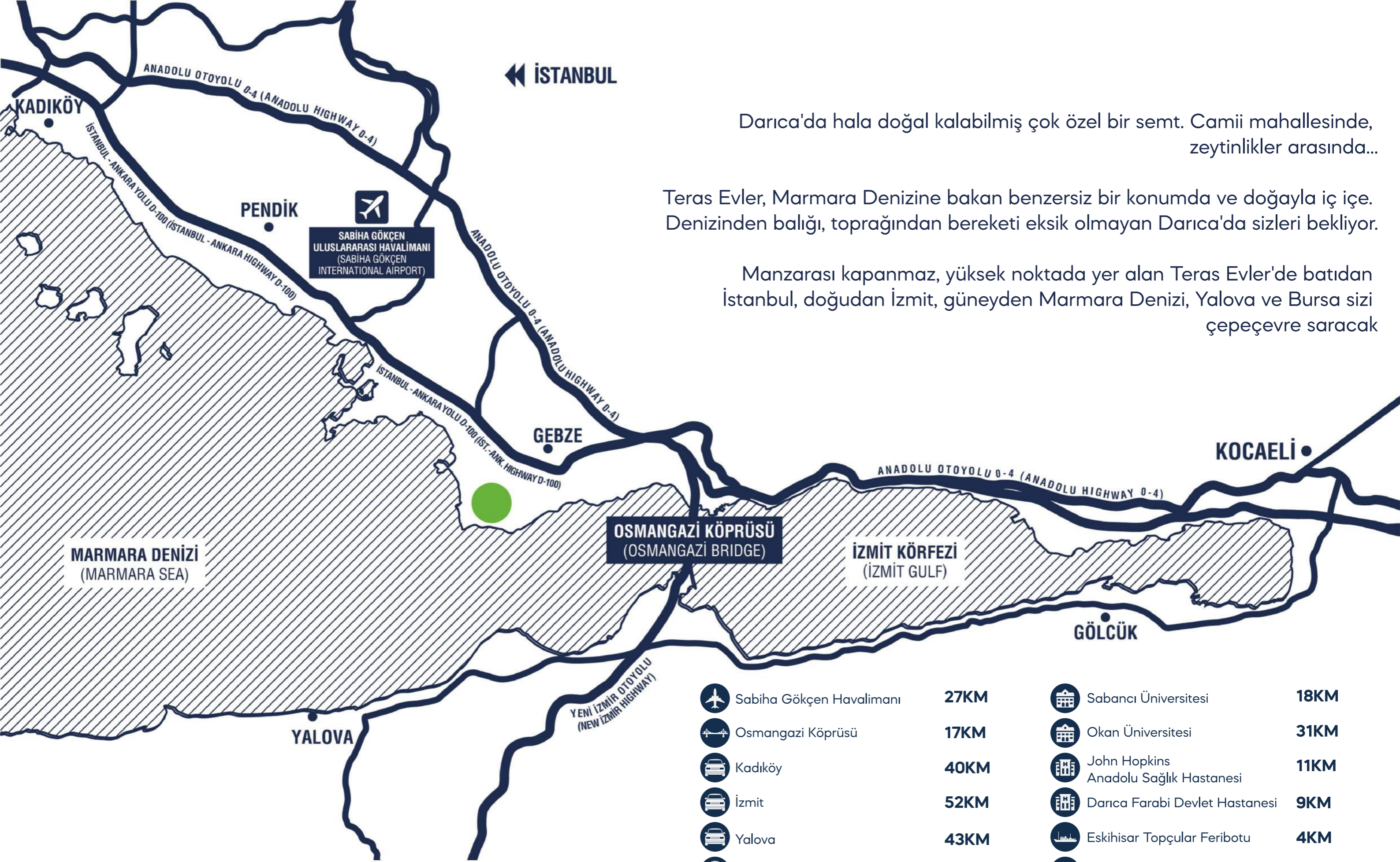
Mavi Beton, misyon olarak iş yaptığı her sektörde çevreye uyumlu, insana ve doğaya saygılı, yaşam kalitesine değer ve konfor katacak projeler üretmeyi amaçlar. Aynı zamanda nitelikli ürün ve hizmet üretimi ile sürdürülebilir bir iş modeli oluşturma hedefindedir.

Şirketimiz, başarı odaklı Mavi Beton kültürünü güven temellerinde birleştirip, gelecek kuşaklara ulaştırmak için 'içten dışa mutluluk' anlayışını benimserken, konforlu yaşam alanlarını da tasarlayıp inşa etmektedir.

Mavi Beton'un Kocaeli-Darıca bölgesindeki Teras Evler projesi haricinde Tuzla Tepeören'de temeli atılan Blue Hill Luxury Villas projesi de bulunmaktadır. Şimdilerde sizleri Darıca'nın en güzel noktalarından birinde, mavi ve yeşilin kesiştiği Teras Evler'de konforu taçlandırmaya davet ediyoruz...

SEÇKİN MİMARİ





← İSTANBUL

Darıca'da hala doğal kalabilmiş çok özel bir semt. Camii mahallesinde, zeytinlikler arasında...

Teras Evler, Marmara Denizine bakan benzersiz bir konumda ve doğayla iç içe. Denizinden balığı, toprağından bereketi eksik olmayan Darıca'da sizleri bekliyor.

Manzarası kapanmaz, yüksek noktada yer alan Teras Evler'de batıdan İstanbul, doğudan İzmit, güneyden Marmara Denizi, Yalova ve Bursa sizi çepeçevre saracak

MARMARA DENİZİ
(MARMARA SEA)

OSMANGAZİ KÖPRÜSÜ
(OSMANGAZİ BRIDGE)






İZMİT KÖRFEZİ
(İZMİT GULF)

YALOVA

GEBZE

KOCAELİ

GÖLCÜK

 Sabiha Gökçen Havalimanı	27KM	 Sabancı Üniversitesi	18KM
 Osmangazi Köprüsü	17KM	 Okan Üniversitesi	31KM
 Kadıköy	40KM	 John Hopkins Anadolu Sağlık Hastanesi	11KM
 İzmit	52KM	 Darıca Farabi Devlet Hastanesi	9KM
 Yalova	43KM	 Eskişehir Topçular Feribotu	4KM
 Metro (2023'de Kadıköy)	25dk	 Viaport Marina, Tuzla	14KM
 Intercity İstanbul F1 Park	28KM	 Viaport Asia, Kurtköy	25KM

LOKASYON

REFERANS PROJELER



Kelebekler Vadisi - 280 Villa
Bahçeşehir, İstanbul



Adora Villaları - 46 Villa
Darıca, Kocaeli



Wonderland Residence - 32 Daire
Çayırova, Kocaeli



Armina Evleri - 720 Daire
Bahçeşehir, İstanbul



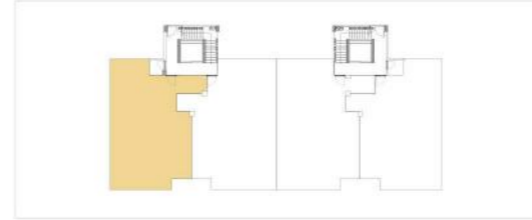
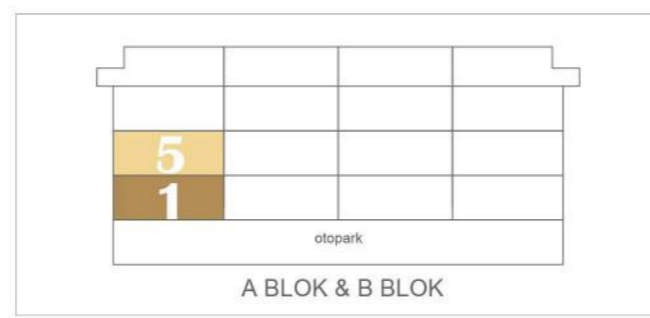
Armada City - 1.900 Daire
Çorlu, Tekirdağ



Esmarin Konakları - 155 Daire
Darıca, Kocaeli

Yeşil Bahçeler

Şahsa özel bahçeler



(A1, A5, B1, B5)

mavi beton

A&B BLOK

Net Alan: 97.00m²



A Blok Bahçe 61m² - B Blok Bahçe 95m²

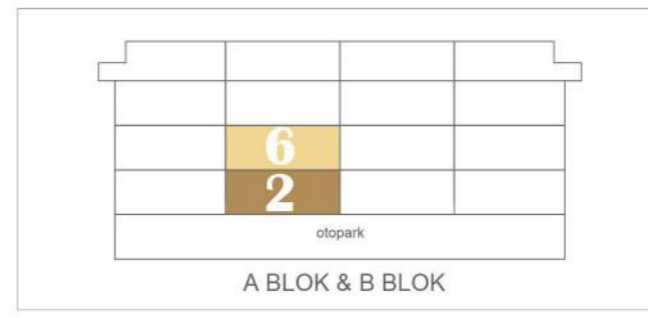
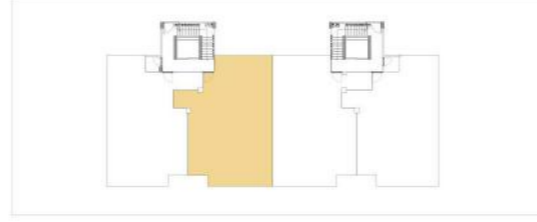
1. Salon&Mutfak	- 26.27m ²	5. Hol	- 10.64m ²
2. Yatak Odası	- 13.00m ²	6. Banyo	- 4.50m ²
3. Yatak Odası	- 12.50m ²	7. Ebeveyn Banyo	- 2.84m ²
4. Yatak Odası	- 10.15m ²	8. Balkon	- 8.82m ²

3+1
Daire

A Bahçe Katı Brüt Alan: 201.00m²
A 1.Kat Brüt Alan: 140.00m²

B Bahçe Katı Brüt Alan: 235.00m²
B 1.Kat Brüt Alan: 140.00m²

3+1
Daire



(A2, A6, B2, B6)

mavi beton

A&B BLOK

Net Alan: 103.00m²

A Bahçe Katı Brüt Alan: 176.00m²
A 1.Kat Brüt Alan: 149.00m²

B Bahçe Katı Brüt Alan: 181.00m²
B 1.Kat Brüt Alan: 149.00m²

3+1
Daire

3+1
Daire

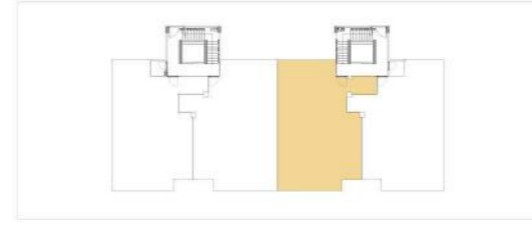
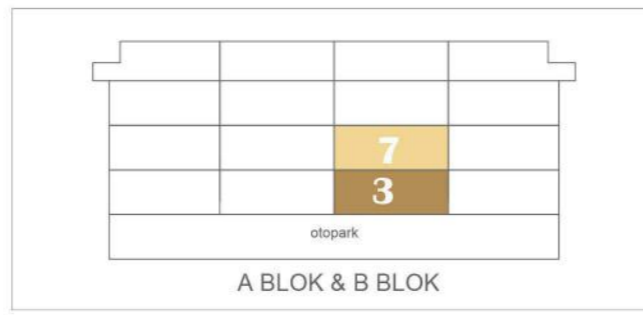


A Blok Bahçe 27m² - B Blok Bahçe 32m²

1. Salon&Mutfak	- 29.08m ²	5. Hol	- 9.16m ²
2. Yatak Odası	- 16.28m ²	6. Banyo	- 4.50m ²
3. Yatak Odası	- 13.18m ²	7. Ebeveyn Banyo	- 2.84m ²
4. Yatak Odası	- 10.75m ²	8. Balkon	- 9.20m ²

Lebi Derya

Önü kapanmaz deniz manzarası



(A3, A7, B3, B7)

mavi beton

A&B BLOK

Net Alan: 103.00m²

3+1
Daire

A Bahçe Katı Brüt Alan: 176.00m²
A 1.Kat Brüt Alan: 149.00m²

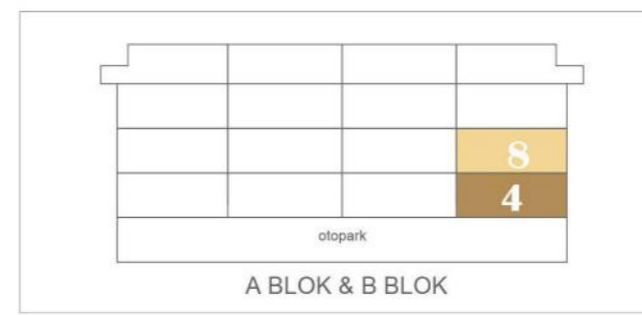
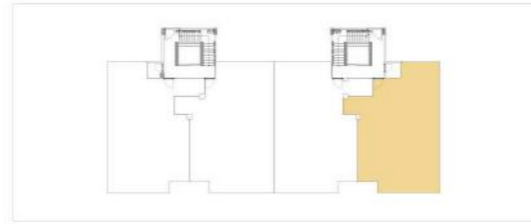
B Bahçe Katı Brüt Alan: 179.00m²
B 1.Kat Brüt Alan: 149.00m²

3+1
Daire



A Blok Bahçe 27m² - B Blok Bahçe 30m²

1. Salon&Mutfak	- 30.18m ²	5. Hol	- 9.17m ²
2. Yatak Odası	- 15.22m ²	6. Banyo	- 4.33m ²
3. Yatak Odası	- 13.18m ²	7. Ebeveyn Banyo	- 2.84m ²
4. Yatak Odası	- 10.75m ²	8. Balkon	- 9.20m ²



(A4, A8, B4, B8)

mavi beton

A&B BLOK

Net Alan: 97.00m²

A Bahçe Katı Brüt Alan: 226.00m²
A 1.Kat Brüt Alan: 140.00m²

B Bahçe Katı Brüt Alan: 209.00m²
B 1.Kat Brüt Alan: 140.00m²

3+1
Daire

3+1
Daire



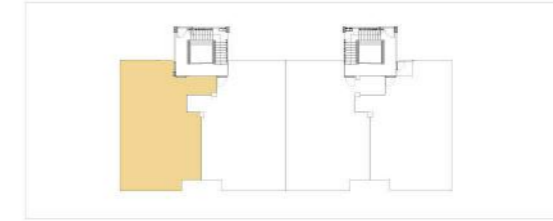
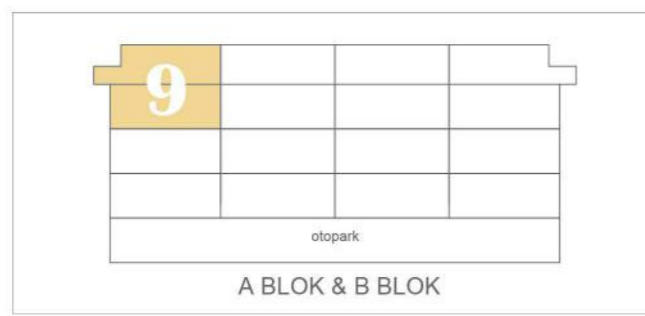
A Blok Bahçe 86m² - B Blok Bahçe 69m²

1. Salon&Mutfak	- 27.29m ²	5. Hol	- 10.38m ²
2. Yatak Odası	- 12.24m ²	6. Banyo	- 4.50m ²
3. Yatak Odası	- 12.51m ²	7. Ebeveyn Banyo	- 2.84m ²
4. Yatak Odası	- 10.55m ²	8. Balkon	- 8.82m ²

Fitness Salonu

Spor, Teras Evler'in vazgeçilmezidir.





(A9, B9)

mavi beton

(A9, B9)

4+1
Dubleks

Net Alan: 214.00m²

Brüt: 309.00m²

A&B BLOK

A&B BLOK

4+1
Dubleks



- | | |
|------------------|-----------------------|
| 1. E.Yatak Odası | - 26.33m ² |
| 2. Giyinme Odası | - 8.32m ² |
| 3. Ebeveyn Banyo | - 3.65m ² |
| 4. Yatak Odası | - 14.12m ² |

- | | |
|----------------|-----------------------|
| 5. Yatak Odası | - 11.98m ² |
| 6. Banyo | - 4.50m ² |
| 7. Hol | - 9.15m ² |
| 8. Balkon | - 8.82m ² |
| 9. Merdiven | - 3.45m ² |

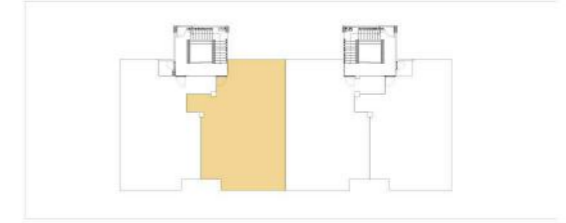
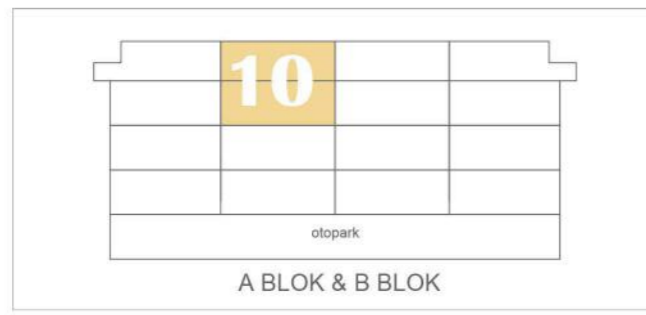
- | | |
|----------------|-----------------------|
| 1. Salon | - 28.81m ² |
| 2. Mutfak | - 11.10m ² |
| 3. Yatak Odası | - 12.78m ² |
| 4. Banyo | - 4.50m ² |

- | | |
|-------------|-----------------------|
| 5. Hol | - 9.74m ² |
| 6. Balkon | - 36.10m ² |
| 7. Merdiven | - 4.21m ² |



Yüzme Havuzu

Sıcak yaz günlerinde serinlemek için buluşma noktası



(A10, B10)

mavi beton

(A10, B10)

5+1
Dubleks

Net Alan: 204.00m²

Brüt Alan: 294.00m²

A&B BLOK

A&B BLOK

5+1
Dubleks



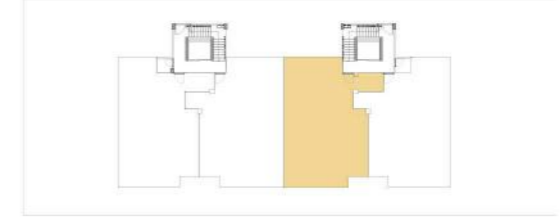
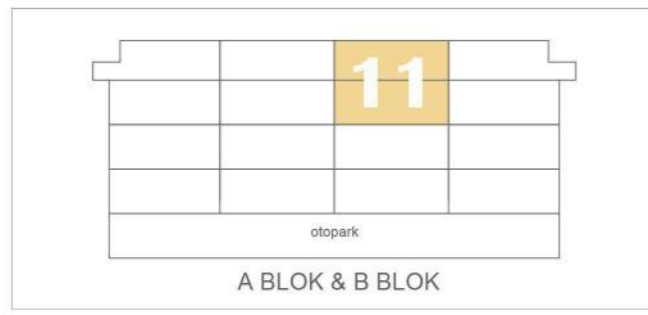
- | | |
|--|--------------------------------------|
| 1. E.Yatak Odası - 29.20m ² | 5. Yatak Odası - 10.75m ² |
| 2. Giyinme Odası - 9.67m ² | 6. Banyo - 4.50m ² |
| 3. Ebeveyn Banyo - 4.98m ² | 7. Hol - 10.58m ² |
| 4. Yatak Odası - 11.94m ² | 8. Balkon - 9.20m ² |
| | 9. Merdiven - 3.45m ² |

- | | |
|--------------------------------------|----------------------------------|
| 1. Salon - 27.30m ² | 5. Banyo - 4.50m ² |
| 2. Mutfak - 11.67m ² | 6. Hol - 12.09m ² |
| 3. Yatak Odası - 14.44m ² | 7. Balkon - 9.61m ² |
| 4. Yatak Odası - 10.82m ² | 8. Merdiven - 4.21m ² |

Çocuk Kulübü

Günlük kullanıma uygun çok fonksiyonelli oda





(A11, B11)

mavi beton

(A11, B11)

5+1
Dubleks

Net Alan: 204.00m²

Brüt Alan: 294.00m²

A&B BLOK

A&B BLOK

5+1
Dubleks



1.Kat



2.Kat(Çatı Katı)



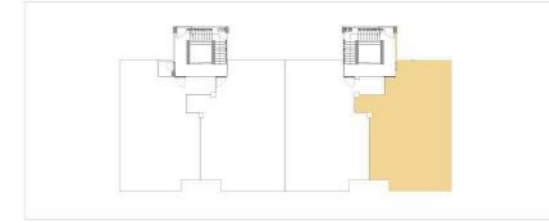
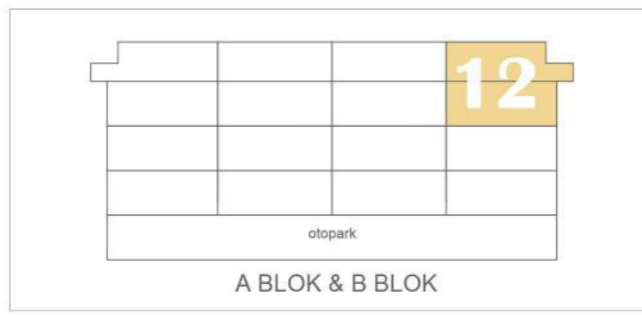
- | | | | |
|------------------|-----------------------|----------------|-----------------------|
| 1. E.Yatak Odası | - 29.20m ² | 5. Yatak Odası | - 10.75m ² |
| 2. Giyinme Odası | - 9.67m ² | 6. Banyo | - 4.50m ² |
| 3. Ebeveyn Banyo | - 4.98m ² | 7. Hol | - 10.58m ² |
| 4. Yatak Odası | - 11.98m ² | 8. Balkon | - 9.20m ² |
| | | 9. Merdiven | - 3.45m ² |

- | | | | |
|----------------|-----------------------|-------------|-----------------------|
| 1. Salon | - 27.30m ² | 5. Banyo | - 4.50m ² |
| 2. Mutfak | - 11.67m ² | 6. Hol | - 12.09m ² |
| 3. Yatak Odası | - 14.44m ² | 7. Balkon | - 9.61m ² |
| 4. Yatak Odası | - 10.82m ² | 8. Merdiven | - 4.21m ² |

Kapalı Otopark

Her daire için bir araçlık alan ayrılmış kapalı otopark





(A12, B12)

mavi beton

(A12, B12)

4+1
Dubleks

Net Alan: 214.00m²

Brüt Alan: 309.00m²

A&B BLOK

A&B BLOK

4+1
Dubleks



1.Kat



2.Kat(Çatı Katı)



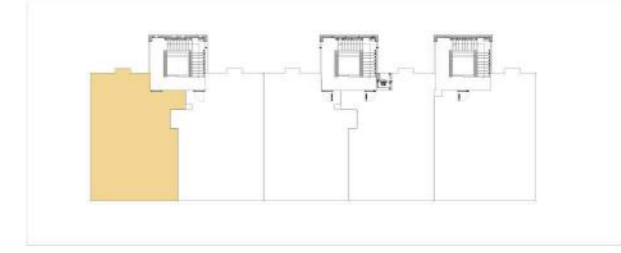
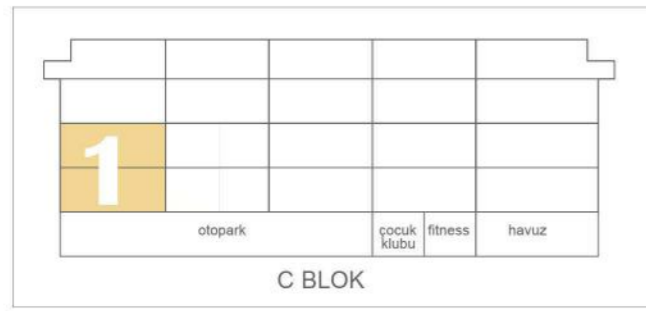
- | | |
|--|--------------------------------------|
| 1. E.Yatak Odası - 26.33m ² | 5. Yatak Odası - 11.98m ² |
| 2. Giyinme Odası - 8.32m ² | 6. Banyo - 4.50m ² |
| 3. Ebeveyn Banyo - 3.65m ² | 7. Hol - 9.15m ² |
| 4. Yatak Odası - 14.12m ² | 8. Balkon - 8.82m ² |
| | 9. Merdiven - 3.45m ² |

- | | |
|--------------------------------------|----------------------------------|
| 1. Salon - 29.17m ² | 5. Hol - 9.41m ² |
| 2. Mutfak - 10.88m ² | 6. Balkon - 36.10m ² |
| 3. Yatak Odası - 12.85m ² | 7. Merdiven - 4.21m ² |
| 4. Banyo - 4.50m ² | |

Elektronik Geiş Sistemi Plaka Tanıma Sistemi

Son teknoloji harikası güvenli geçiş sistemleriyle kendinizi güvende hissedin





(C1)

mavi beton

(C1)

4+1
Dubleks

Net Alan: 168.00m²

Brüt Alan: 326.00m²

C BLOK

C BLOK

4+1
Dubleks



C Blok Bahçe 84m²

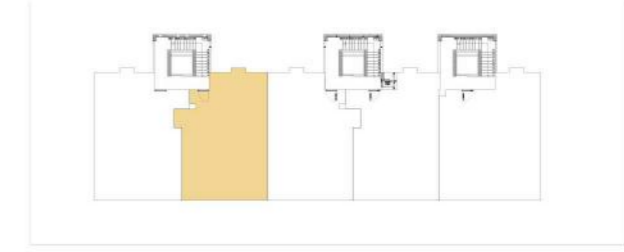
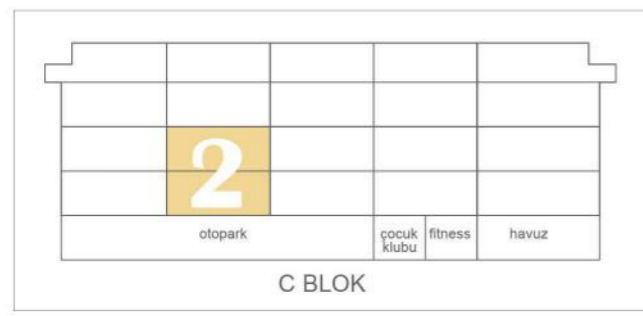
1. Salon	- 23.32m ²	5. Hol	- 12.71m ²
2. Mutfak	- 12.84m ²	6. Balkon	- 10.60m ²
3. Yatak Odası	- 10.67m ²	7. Merdiven	- 4.13m ²
4. Tuvalet	- 2.85m ²		

1. E.Yatak Odası	- 17.22m ²	5. Banyo	- 3.85m ²
2. Ebeveyn Banyo	- 5.27m ²	6. Hol	- 7.63m ²
3. Yatak Odası	- 12.36m ²	7. Balkon	- 9.17m ²
4. Yatak Odası	- 12.00m ²	8. Merdiven	- 4.13m ²
		9. Depo	- 3.35m ²

Elektrikli Araç Şarj İstasyonları

Her açıdan kusursuz olmak... Elektrikli araçlarınız için özel şarj istasyonları da Teras Evler'de





(C2)

mavi beton

(C2)

4+1
Dubleks

Net Alan: 165.00m² + Bahçe 25m²
Brüt Alan: 263.00m²

C BLOK

C BLOK

4+1
Dubleks



-1 Kat(Bahçe Katı)



0.Kat



C2 Blok Bahçe 25m²

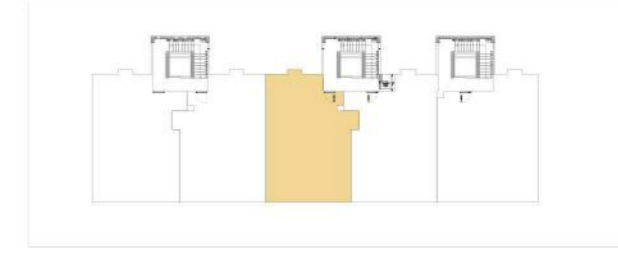
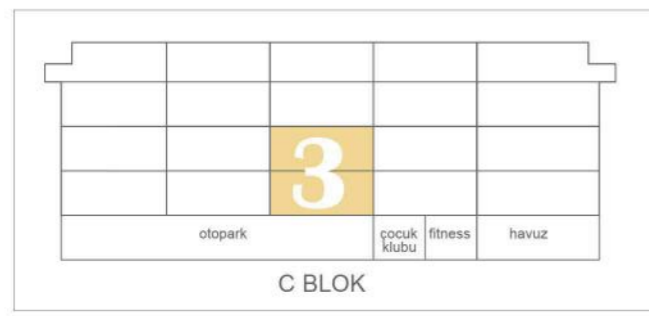
1. Salon	- 22.94m ²	5. Hol	- 12.18m ²
2. Mutfak	- 12.84m ²	6. Balkon	- 10.32m ²
3. Yatak Odası	- 10.78m ²	7. Merdiven	- 4.13m ²
4. Tuvalet	- 2.85m ²		

1. E.Yatak Odası	- 17.02m ²	5. Banyo	- 4.25m ²
2. Ebeveyn Banyo	- 5.08m ²	6. Hol	- 7.90m ²
3. Yatak Odası	- 12.36m ²	7. Balkon	- 8.89m ²
4. Yatak Odası	- 10.94m ²	8. Merdiven	- 3.75m ²
		9. Depo	- 4.04m ²

Güvenlik Hizmetleri

Benim evim, benim kalemdir





(C3)

mavi beton

(C3)

4+1
Dubleks

Net Alan: 165.00m² + Bahçe 25m²
Brüt Alan: 263.00m²

C BLOK

C BLOK

4+1
Dubleks



-1 Kat(Bahçe Katı)

41



0.Kat

C3 Blok Bahçe 25m²

1. Salon	- 22.94m ²	5. Hol	- 12.18m ²
2. Mutfak	- 12.84m ²	6. Balkon	- 10.32m ²
3. Yatak Odası	- 10.78m ²	7. Merdiven	- 4.13m ²
4. Tuvalet	- 2.85m ²		

1. E.Yatak Odası	- 17.02m ²	5. Banyo	- 4.25m ²
2. Ebeveyn Banyo	- 5.08m ²	6. Hol	- 7.90m ²
3. Yatak Odası	- 12.36m ²	7. Balkon	- 8.89m ²
4. Yatak Odası	- 10.94m ²	8. Merdiven	- 3.75m ²
		9. Depo	- 4.04m ²



(C4)

mavi beton

(C4)

4+1
Dubleks

Net Alan: 164.00m² + Bahçe 25m²
Brüt Alan: 261.00m²

C BLOK

C BLOK

4+1
Dubleks



-1 Kat(Bahçe Katı)



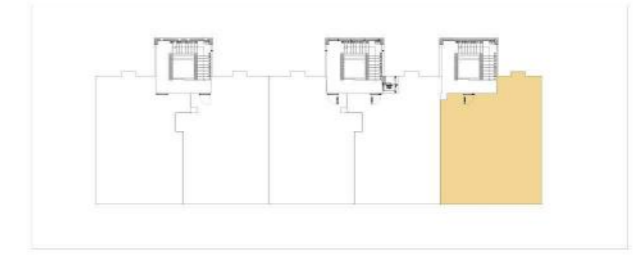
0.Kat

C2 Blok Bahçe 25m²

1. Salon	- 22.90m ²	5. Hol	- 12.59m ²
2. Mutfak	- 12.84m ²	6. Balkon	- 10.32m ²
3. Yatak Odası	- 9.23m ²	7. Merdiven	- 4.13m ²
4. Tuvalet	- 2.85m ²		

1. E.Yatak Odası	- 17.02m ²	5. Banyo	- 4.04m ²
2. Ebeveyn Banyo	- 4.90m ²	6. Hol	- 7.76m ²
3. Yatak Odası	- 12.36m ²	7. Balkon	- 8.89m ²
4. Yatak Odası	- 10.64m ²	8. Merdiven	- 4.13m ²
		9. Depo	- 4.04m ²





(C5)

mavi beton

(C5)

4+1
Dubleks

Net Alan: 187.00m² + Bahçe 176m²
Brüt Alan: 446.00m²

C BLOK

C BLOK

4+1
Dubleks

-1 Kat(Bahçe Katı)

0.Kat

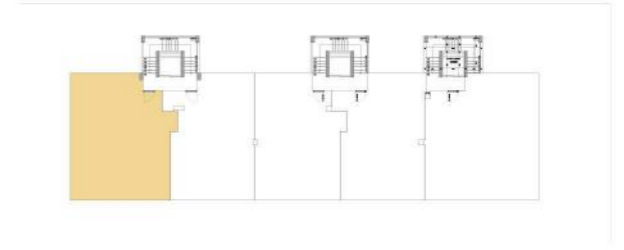
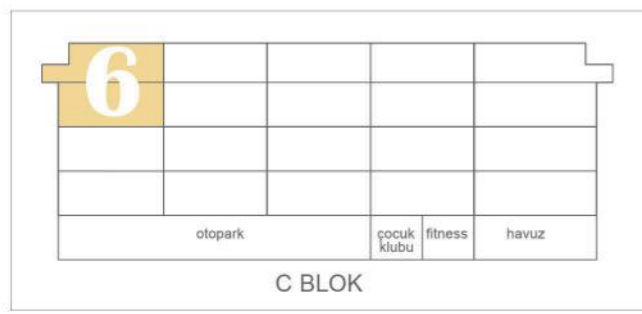


C5 Blok Bahçe 176m²

1. Salon	- 24.43m ²	5. Hol	- 12.66m ²
2. Mutfak	- 18.15m ²	6. Balkon	- 12.00m ²
3. Yatak Odası	- 8.10m ²	7. Merdiven	- 4.13m ²
4. Banyo	- 7.20m ²		

1. E.Yatak Odası	- 18.65m ²	5. Banyo	- 7.20m ²
2. Ebeveyn Banyo	- 5.15m ²	6. Hol	- 8.29m ²
3. Yatak Odası	- 18.15m ²	7. Balkon	- 9.25m ²
4. Yatak Odası	- 13.29m ²	8. Merdiven	- 3.75m ²





(C6)

mavi beton

(C6)

3+1
Dubleks

Net Alan: 182.00m²

Brüt Alan: 262.00m²

C BLOK

C BLOK

3+1
Dubleks



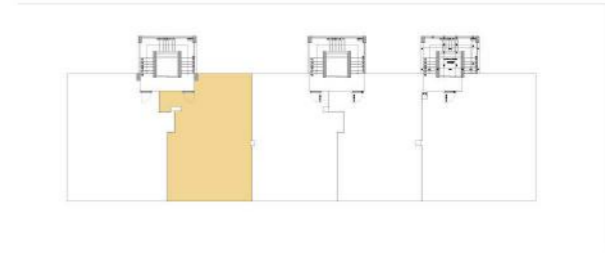
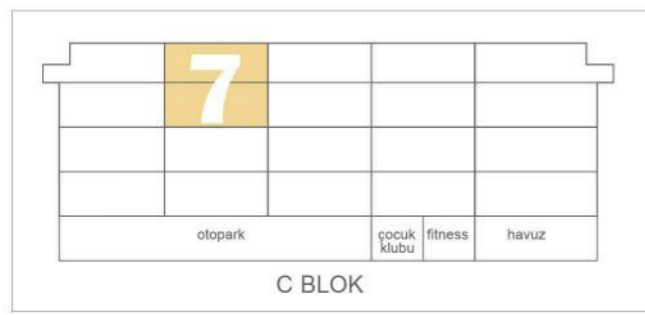
- 1. E.Yatak Odası - 17.22m²
- 2. Ebeveyn Banyo - 5.27m²
- 3. Yatak Odası - 12.36m²
- 4. Yatak Odası - 12.00m²

- 5. Banyo - 3.85m²
- 6. Hol - 7.63m²
- 7. Balkon - 9.17m²
- 8. Merdiven - 4.31m²
- 9. Depo - 3.13m²

- 1. Salon - 33.12m²
- 2. Mutfak - 9.66m²
- 3. Tuvalet - 3.14m²
- 4. Hol - 10.30m²

- 5. Balkon - 30.21m²
- 6. Merdiven - 4.60m²





(C7)

mavi beton

(C7)

3+1
Dubleks

Net Alan: 165.00m²

Brüt Alan: 240.92m²

C BLOK

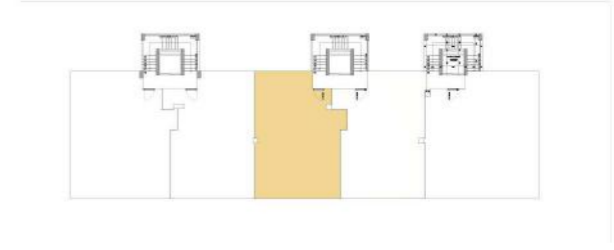
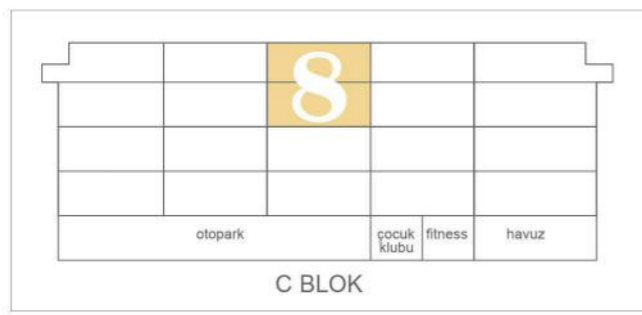
C BLOK

3+1
Dubleks



- | | | | |
|------------------|-----------------------|-------------|----------------------|
| 1. E.Yatak Odası | - 17.02m ² | 5. Banyo | - 4.25m ² |
| 2. Ebeveyn Banyo | - 5.08m ² | 6. Hol | - 7.90m ² |
| 3. Yatak Odası | - 12.36m ² | 7. Balkon | - 8.89m ² |
| 4. Yatak Odası | - 10.34m ² | 8. Merdiven | - 4.50m ² |
| | | 9. Depo | - 4.04m ² |

- | | | | |
|------------|-----------------------|-------------|----------------------|
| 1. Salon | - 36.55m ² | 5. Balkon | - 8.89m ² |
| 2. Mutfak | - 11.25m ² | 6. Merdiven | - 4.25m ² |
| 3. Tuvalet | - 2.69m ² | | |
| 4. Hol | - 12.34m ² | | |



(C8)

mavi beton

(C8)

3+1
Dubleks

Net Alan: 164.00m²

Brüt Alan: 236.00m²

C BLOK

C BLOK

3+1
Dubleks



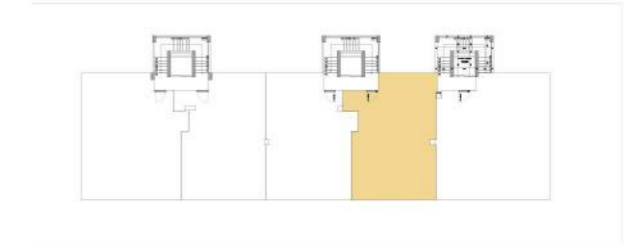
- 1. E.Yatak Odası - 17.02m²
- 2. Ebeveyn Banyo - 4.80m²
- 3. Yatak Odası - 12.40m²
- 4. Yatak Odası - 10.64m²

- 5. Banyo - 3.74m²
- 6. Hol - 7.76m²
- 7. Balkon - 8.89m²
- 8. Merdiven - 4.50m²
- 9. Depo - 4.04m²

- 1. Salon - 36.56m²
- 2. Mutfak - 11.25m²
- 3. Tuvalet - 3.22m²
- 4. Hol - 12.18m²

- 5. Balkon - 8.89m²
- 6. Merdiven - 4.25m²





(C9)

mavi beton

(C9)

3+1
Dubleks

Net Alan: 165.00m²

Brüt Alan: 238.00m²

C BLOK

C BLOK

3+1
Dubleks



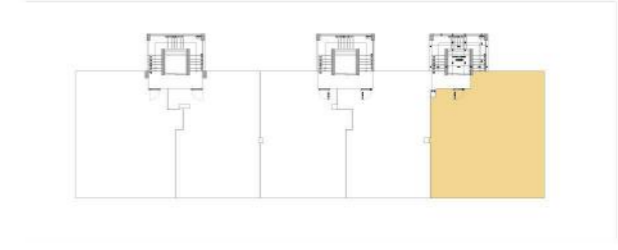
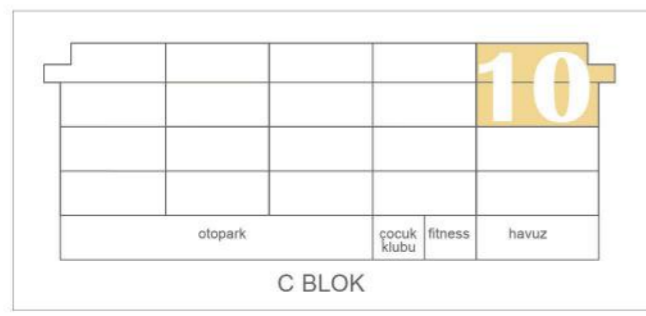
- | | |
|------------------|-----------------------|
| 1. E.Yatak Odası | - 17.02m ² |
| 2. Ebeveyn Banyo | - 5.08m ² |
| 3. Yatak Odası | - 12.36m ² |
| 4. Yatak Odası | - 10.34m ² |

- | | |
|-------------|----------------------|
| 5. Banyo | - 4.25m ² |
| 6. Hol | - 7.90m ² |
| 7. Balkon | - 8.89m ² |
| 8. Merdiven | - 4.50m ² |
| 9. Depo | - 4.04m ² |

- | | |
|------------|-----------------------|
| 1. Salon | - 36.55m ² |
| 2. Mutfak | - 11.25m ² |
| 3. Tuvalet | - 3.15m ² |
| 4. Hol | - 12.01m ² |

- | | |
|-------------|----------------------|
| 5. Balkon | - 8.89m ² |
| 6. Merdiven | - 4.25m ² |





(C10)

mavi beton

(C10)

3+1
Dubleks

Net Alan: 203.00m²

Brüt Alan: 292.00m²

C BLOK

C BLOK

3+1
Dubleks



- | | | | |
|------------------|-----------------------|-------------|----------------------|
| 1. E.Yatak Odası | - 18.65m ² | 5. Banyo | - 5.91m ² |
| 2. Ebeveyn Banyo | - 5.15m ² | 6. Hol | - 6.52m ² |
| 3. Yatak Odası | - 18.15m ² | 7. Balkon | - 9.25m ² |
| 4. Yatak Odası | - 10.68m ² | 8. Merdiven | - 3.00m ² |
| | | 9. Depo | - 6.34m ² |

- | | | | |
|----------------|-----------------------|-------------|-----------------------|
| 1. Salon | - 27.08m ² | 5. Hol | - 8.15m ² |
| 2. Mutfak | - 14.35m ² | 6. Merdiven | - 4.00m ² |
| 3. Yatak Odası | - 14.87m ² | 7. Balkon | - 30.31m ² |
| 4. Tuvalet | - 2.67m ² | | |


TE

TERAS EVLER

MERKEZ OFİS

0216 593 22 33

Cami Mahallesi, Nida Sokak No:9 Darıca,Kocaeli

 @terasevlerdarica

 /terasevlerdarica

www.mavibeton.com/terasevler

 info@mavibeton.com

 satis@mavibeton.com

TE

TERAS EVLER

Darıca'nın Zirve Projesi!