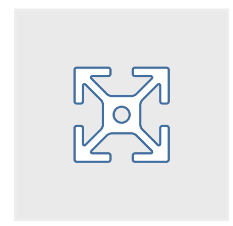
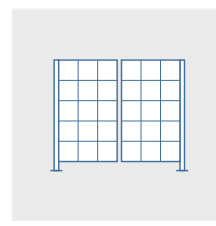
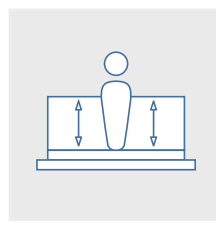
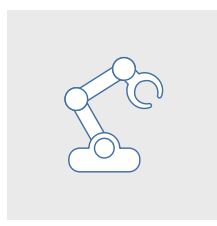
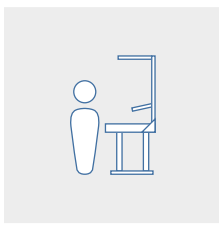
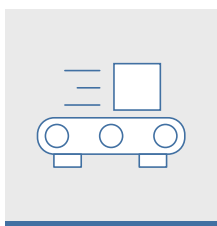


## FÖRDERTECHNIK

### Gurtförderer



GF 40 | GF 80



## Standardbaugrößen flexibel gestalten



### GF 40

**Breite**  
40 bis 500 mm

**Länge**  
500 bis 12.000 mm

**Geschwindigkeit**  
3 – 65 m/min



### GF 80

**Breite**  
40 bis 1250 mm

**Länge**  
500 bis 12.000 mm

**Geschwindigkeit**  
3 – 80 m/min

## Bedarfsgerecht und schnell verfügbar

Das ALVÁRIS Fördertechnikprogramm erfüllt Ihre Bedürfnisse:

- **Flexibel** dank modularem Aufbau
- **Individuell** durch vielfältige Varianten und Ergänzungen
- **Schnell verfügbar** aufgrund standardisiertem Profilkonstruktion und flexibler Konstruktion

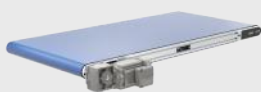
**Sicherheit** – Solide Konstruktion und effektiver Eingreifschutz garantieren ein sicheres Arbeitsumfeld. Transluzente Abdeckungen (Indirektantrieb) ermöglichen Sichtkontrolle

**Kompatibilität** – Die Nutzung des standardisierten Baukastensystems garantiert die Kompatibilität mit Ihrem restlichen Aluminium-Profilsystem

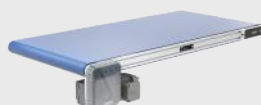
**Geringer Platzbedarf** – Die schlanke Bauweise garantiert eine hohe nutzbare Gurtbreite

**Transparenz** – Digitale Aufnahme der Betriebs- und Leistungsdaten ermöglicht Einsatz- und Energieoptimierung sowie Monitoring und Analyse

## Antriebsarten



Direktantrieb



Indirektantrieb



Mittenantrieb

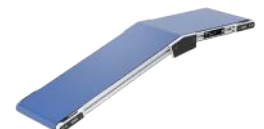


Trommelantrieb

## Ausführungsvarianten



Horizontalförderer



Knickförderer

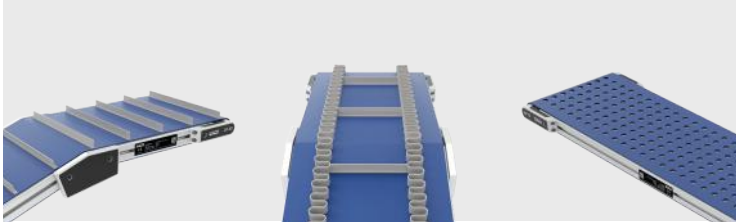


Z-Förderer



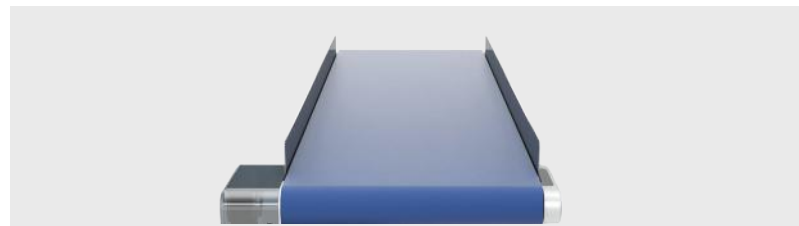
Messerkante

## Gurtvarianten und Seitenführungen



Für die Transportaufgaben steht ein Portfolio an Gurten mit diversen Oberflächen, Farben sowie Quer- und Längsprofilen zur Verfügung

Die Seitenführungen können in Höhe und Ausführung individuell ausgeführt werden.



## Untergestelle - flexible Standfestigkeit



Eine breite Auswahl an Gestellen, Stellfüßen und Rollen bietet jegliche Anpassungsmöglichkeit an die individuellen Gegebenheiten am Einsatzort.



Gestellvarianten



Stellfüße und Rollen



Neigungsverstellung



Höhenverstellung

**JETZT ONLINE KONFIGURIEREN!**

[www.alvaris-gfkonfigurator.com](http://www.alvaris-gfkonfigurator.com)





## UNSERE GESCHICHTE

Seit Gründung 1998 hat sich ALVÁRIS von einem regionalen Handelsbetrieb für Aluminiumprofile zu einem internationalen Anbieter von Förder-technik, Arbeitsplätzen, Automatisierungslösungen, Hubsystemen und Schutzeinrichtungen entwickelt.

Anfänglich lag der Vertriebsschwerpunkt auf dem österreichischen Vorarlberg. Heute ist die ALVÁRIS Gruppe weltweit tätig und unterhält Produktionsstandorte in Österreich, Deutschland und Tschechien sowie eine Vertriebsgesellschaft in der Schweiz.

Unser kontinuierlich ausgebauter Aluminiumprofil- und Komponentenbaukasten bildet die Basis für prozess- und ergonomisch optimierte Systemlösungen. Diese unterstützen unsere Kunden bei der Steigerung ihrer Wirtschaftlichkeit.

## UNSERE VISION

„Wir liefern Effizienz und Sicherheit für Produktion, Montage und Logistik“

## UNSERE WERTE

Das tägliche Handeln des gesamten ALVÁRIS Teams wird von unseren Werten bestimmt. Die ALVÁRIS Unternehmensziele berücksichtigen unsere moralische, soziale und ökologische Verantwortung.



LEIDENSCHAFT



FOKUS



ENTWICKLUNG



MUT



KONSEQUENZ



WERTSCHÄTZUNG



MENSCHLICHKEIT

[www.alvaris.com](http://www.alvaris.com)

### ALVÁRIS PROFILE SYSTEMS GmbH



Schweizerstrasse 96 / Halle 2  
A - 6830 Rankweil-Brederis  
T +43 (0)5522 73011  
F +43 (0)5522 73012  
[info@alvaris.eu](mailto:info@alvaris.eu)

### ALVÁRIS PROFILE SYSTEMS GmbH



Schützenstrasse 7  
D - 98527 Suhl  
T +49 (0)3681 4546-0  
F +49 (0)3681 4546-10  
[info.de@alvaris.eu](mailto:info.de@alvaris.eu)

### ALVÁRIS PROFILE SYSTEMS s.r.o.



Vratimovská 624/11  
CZ - 71800 Ostrava-Kunčičky  
T +420 596 542 385  
F +420 596 542 386  
[info.cz@alvaris.eu](mailto:info.cz@alvaris.eu)

### ALVÁRIS PROFILE SYSTEMS AG



Bäckerstrasse 4  
CH - 9463 Oberriet  
T +41 (0)71 760 08 94  
F +41 (0)71 760 08 75  
[info.ch@alvaris.eu](mailto:info.ch@alvaris.eu)