



FLEXOR

Ortho-med

Catálogo Instrumentos
Instrument Catalogue
Catalogue Instruments

Insoles for the future

Version 1.1
2023

International
(+34) 937 181 612
info@flexor.es
www.flexor.es

Spain & Portugal
937 295 520
coflexor@flexor.es
www.flexor.es

C/ Watt, 3
E-08210
Barberà del Vallès
Barcelona, Spain

C/ Watt, 5
E-08210
Barberà del Vallès
Barcelona, Spain



ES Somos especialistas en la biomecánica del pie y desde 1963 aportamos salud y comodidad a las personas.

EN We are experts in foot biomechanics and since 1963 we work for people's health and comfort.

FR Nous sommes des experts en la biomécanique du pied et, depuis 1963, nous travaillons pour la santé et le confort des personnes.



Instrumentos para el análisis del pie y herramientas para la fabricación de plantillas

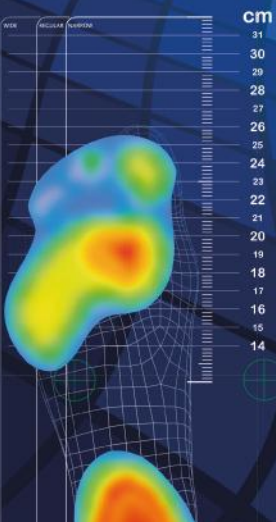
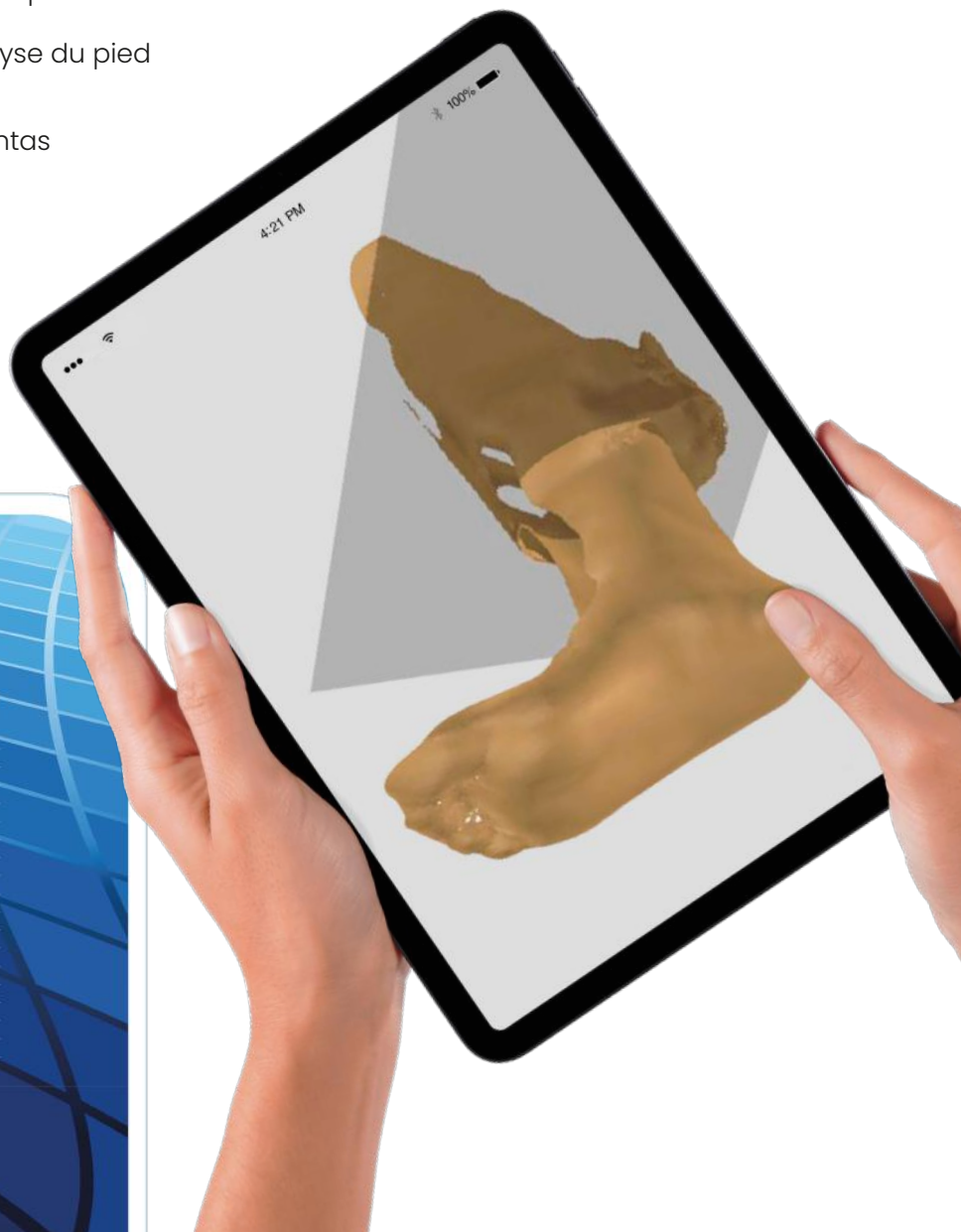
Foot analysis devices and tools for customized foot orthotics

Équipement pour l'analyse du pied et outillages pour les semelles orthopédiques

Índice - Index - Indice

5 Instrumentos análisis del pie
Foot analysis devices
Équipement pour l'analyse du pied

8 Maquinaria y herramientas
Machinery and tools
Machines et outils





INSTRUMENTOS ANÁLISIS DEL PIE FOOT ANALYSIS DEVICES ÉQUIPEMENT POUR L'ANALYSIS DU PIED



FLEX-EASY Plataforma de análisis del pie en estática y dinámica
Static and dynamic foot analysis platform
Plate-forme analyse statique et dynamique

- 40 x 40 Resistivo
- USB
- 607 x 488 x 22 mm
- 2 kg
- 480 x 480 mm



1010F Podoscopio
Podoscope
Podoscope

- 230 V - 50 Hz
- 430 x 480 x 220 mm
- 10 kg



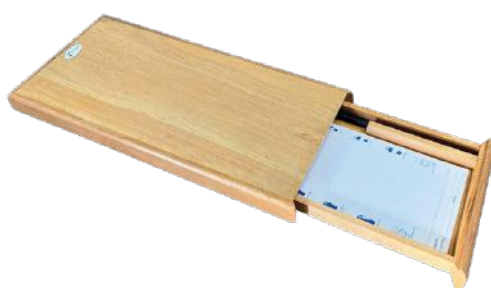
SW F3D-CAD Escáner 3D con software
3D scanner with software
Scanner 3D avec software



1001 Pedígrafo para toma de huellas
Footprint taker
Podographe



1004 Estuche compensación para pedígrafo
Compensating case for footprint taker
Cale de compensation avec tiroir



1006 Pack pedígrafo + Estuche compensación
Pack footprint taker + Compensating case
Pack podographe + Cale de compensation avec tiroir



1001LB Pedígrafo compacto con marcador y tinta
Compact footprint taker with marker and ink
Podographe compact + Encre + Bâtonnet



FX FS Plataforma termográfica *Footscan*
Thermographic *Footscan*
Footscan termographique

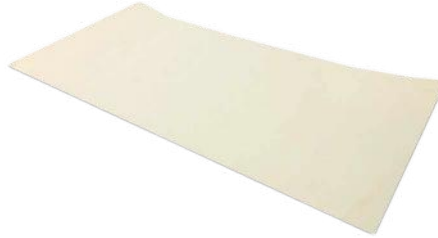




11 Lámina superior de recambio pedígrafo
Top layer replacement for the footprint taker
Plaque supérieure de remplacement



011 Lámina inferior de recambio pedígrafo
Middle layer replacement for the footprint taker
Plaque intérieure de remplacement



022 1 Unidad espuma para huella del pie
1 Unit footprint foam
1 Unité mousse pour empreintes

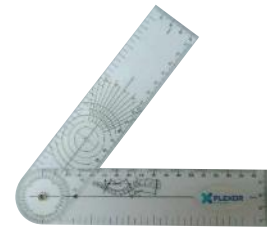


022C 50 Unidades espumas para huella del pie
50 Units of footprint foam
50 Unités mousse pour empreintes



x50

1013 Goniómetro
Goniometre
Goniomètre



1002 Pack 200 hojas para pedígrafo
Pack 200 sheets for footprint taker
Paquet 200 fiches podographe



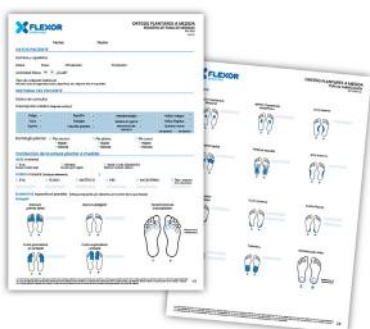
1005 Tinta 250 ml para pedígrafo
Ink for footprint taker, 250 ml
Encre 250 ml



4PP Marcador para pedígrafo
Marker for footprint taker
Batônet pour le podographe



1003 Pack 100 hojas para estudio clínico
Pack 100 sheets for clinical notes
Paquet 100 fiches cliniques



1020 Pack 50 sobres para plantillas ortopédicas
Pack 50 envelopes for orthopaedic insoles
Paquet 50 enveloppes pour semelles orthopédiques



1021 Medidor de pies (pie derecho)
Feet meter (right foot)
Mètre de pied (pied droit)





1021NC Patrones Transparentes numeración completa (27-46)
Transparent Patterns all sizes (27-46)
Gabarits Transparents série complète (27-46)



1021NA PT numeración adulta (35-46)
TP adult sizes (35-46)
GT série adulte (35-46)



1021NN PT numeración niño (27-34)
TP child sizes (27-34)
GT série enfant (27-34)



1021 RP* Patrones transparentes para elementos RP
Transparent patterns for RP components
Gabarits transparents pour éléments RP

1021 RK1* Patrones transparentes para plantilla resina RK1
Transparent patterns for resin insole RK1
Gabarits transparents pour semelle RK1

*Consultar Catálogo de Plantillas
*See Insoles Catalogue
*Consultez le Catalogue de Semelles



 36/38 - 45/46



FLEX-REACT Placa calefactora
Heating plate
Plaque chauffante



1058 Horno de infrarrojos para elementos de resina
Infrared oven for heating resin elements to mould insoles
Four infrarouges pour les résines aux semelles de moule

 3000 W
 220 V - 50 Hz
 500 x 250 x 360 mm

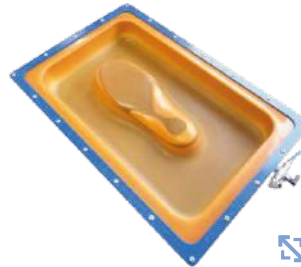


1055 Bomba vacío vacuum
Vacuum pump
Pompe à vide

 520 W
 230 V - 50 Hz
 2950 rpm



1056 Marco vacuum
Vacuum framework
Chassis



1057 Marco + bomba
Framework + pump
Chassis + pompe



 600 x 370 x 290 mm

1050F Pulidora con pedestal y cabina de pulido
Pedestal polisher with polishing cabin
Polisseuse avec socle et cabine de polissage



1050FS Pulidora sobremesa con cabina de pulido
Tabletop polisher with polishing cabin
Polisseuse de table avec cabine de polissage

FX MINI-CNC Mini-CNC (área de trabajo 380 x 300 mm)
Mini-CNC (work area 380 x 300 mm)
Mini-CNC (espace de travail 380 x 300 mm)



FX MINI-CNC-M Mini-CNC con mesa
Mini-CNC with table
Mini-CNC avec tableau



FX CNC-4 CNC 4 pares (área de trabajo 4 zonas de 350 x 300 mm)
CNC 4 pairs (work area 4 zones 350 x 300 mm)
CNC 4 paires (espace de travail 4 zones de 380 x 300 mm)



1050 Pulidora FLX 7002 con aspiración
Milling machine FLX 7002 with aspiration
Ponceuse FLX 7002 avec aspiration

1051 Pulidora sobremesa ELP 4300 sin aspiración
Desktop milling machine ELP 4300 without aspiration
Ponceuse ELP 4300 sans aspiration

1016 Pistola aire caliente
Hot air gun
Pistolet à air chaud

520 W
 230 V - 50 Hz
 2950 rpm
 600 x 370 x 290 mm



1015B Lija recambio (3 Pack)
Spare sand (3 Pack)
Recharges (3 Pack)

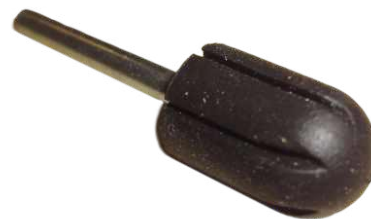
1012 Micro-rotor para pulir
Micro-milling machine
Micro-machine pour le ponçage

1014 Soporte micro-motor (3 Pack)
Milling-head support (3 Pack)
Support machine (3 Pack)

1015BF Fina
Fine
Fines



1015BG Gruesa
Rough
Grosses



1015 Lija fina micro-motor (15 Pack)
Fine standing heads
Recharges fines

1015G Lija gruesa micro-motor
Rough standing heads
Recharges grosses

6 Tijeras dentadas
Zig-zag scissors
Ciseaux dentées



- 2** Dispensador cola + Pincel 0,4/1,5 L
Glue dispenser + Brush 0,4/1,5 L
Distributeur colle + Pinceau 0,4/1,5 L



- 2PCL** Pincel redondo #10
Round brush #10
Pinceau rond #10



- 4** Tabla curva para forrar
Curved table for covering
Table pour recouvrir

- 4PC** Marcador
Marker
Bâtonnet



- 2A** Adhesivo contacto 5 L
Glue 5 L
Colle 5 L



- 2B** Adhesivo contacto 1L
Glue 1 L
Colle 1L



- 2S** Disolvente 1L
Solvent 1 L
Solvant 1 L



- FXPO** Resina Deniflex A 1 ó 5 L
Deniflex resin component A 1 or 5 L
Résine composant A pour Deniflex 1 L ou 5 L



- FXIS** Resina Deniflex B 0.25 ó 1 L
Deniflex resin component B 0.25 or 1 L
Résine composant B pour Deniflex 0.25 L ou 1 L



- 33X 72X** Venda de Escayola
Plaster bandage
Pansement en plâtre



- 332 720**
5 x 270 cm

- 333 722**
10 x 270 cm

- 333 721**
15 x 270 cm

- 334 723**
20 x 270 cm



Experts in foot biomechanics since 1963

Consulte también nuestros Catálogos de
Plantillas, Materiales e Industria del Calzado

See also our Insoles, Materials and Footwear
Industry Catalogue





FLEXOR

Ortho-med

International

C/ Watt, 3 E-08210

Barberà del Vallès · Barcelona · Spain

Tel: +34 937 181 612

E-mail: info@flexor.es

www.flexor.es

Spain & Portugal

C/ Watt, 5 E-08210

Barberà del Vallès · Barcelona · Spain

Tel: 937 295 520

E-mail: coflexor@flexor.es

www.flexor.es



Sistema de
Gestión
ISO 9001:2015



www.tuv.com
ID 9105079884