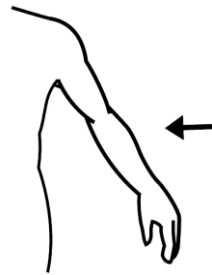




TÊTE



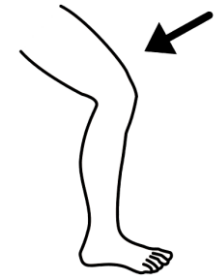
VENTRE



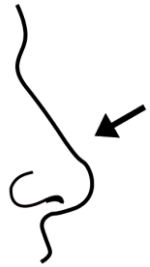
BRAS



MAIN



JAMBE



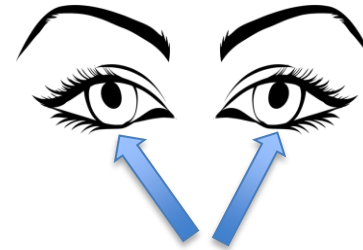
NEZ



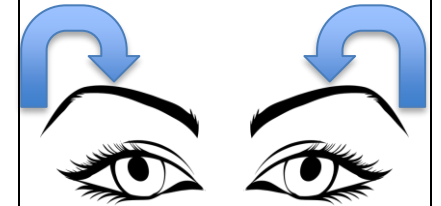
BOUCHE



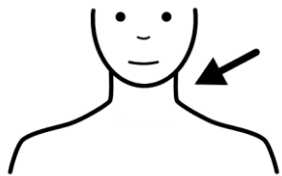
OREILLE



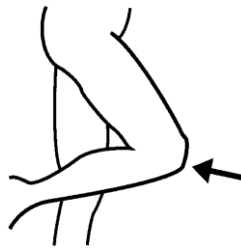
YEUX



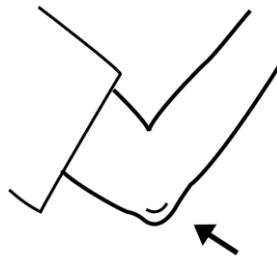
SOURCILS



COU



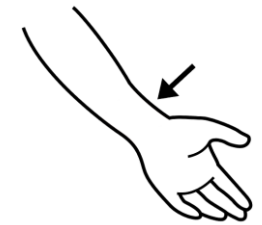
GENOU



COUDE



CHEVILLE



POIGNET

Niveau : toutes sections confondues	<u>La boîte à mots</u> Ce matériel pédagogique peut être utilisé suite aux interventions de l'association « Sens et savoirs »
	<u>Domaines d'activité :</u> <ul style="list-style-type: none"> • Mobiliser le langage dans toutes ses dimensions • Explorer le monde du vivant, des objets et de la matière
<u>Compétences</u>	<ul style="list-style-type: none"> • Communiquer avec les adultes et avec les autres enfants par le langage, en se faisant comprendre (acquérir du vocabulaire). • Situer et nommer les différentes parties du corps humain, sur soi ou sur une représentation.
<u>Objectifs</u>	<ul style="list-style-type: none"> • Connaître le nom des parties du corps
<u>Matériel</u>	<ul style="list-style-type: none"> • Les différentes images pour chaque enfant : au dos de chaque image le nom de l'enfant aura été écrit (pour éviter les mélanges entre enfants), les planches plastifiées puis les images découpées. • Une boîte par enfant, assez solide pour pouvoir durer dans le temps (car elle fera des allers et retours entre école et maison), avec sa photo et/ou son prénom dessus.
<u>Lieu/ Fréquence</u>	A l'école et à la maison. La boîte à mots est rapportée à la maison tous les 15 jours
<u>Critères de réussite et évaluation</u>	L'enfant sait nommer les images de sa boîte. L'évaluation se fait de manière individuelle. Lorsque le mot est bien connu par l'enfant, l'enseignant(e) coupe un coin de l'image (pour la différencier des autres) et l'enfant peut rapporter cette image définitivement chez lui, par exemple dans une petite enveloppe. Les images connues ne doivent pas retourner dans la boîte à mots... Seules les images non encore connues y restent, pour être retravaillées.... D'où l'intérêt de les différencier !

Le principe :

La boîte à mots a pour objectifs de retravailler/ réutiliser à la maison le vocabulaire appris en classe et faire un lien avec les parents. Le projet est à présenter aux parents en début d'année.

En aucun cas ces mots ne seront découverts pour la première fois à la maison. En classe on peut prévoir une boîte à mots collective avec des images de plus grande taille.

Comme les enfants ont chacun leur boîte, cet objet est chargé d'affectif. Les boîtes sont confiées aux parents le vendredi tous les 15 jours et doivent revenir à l'école le lundi.

Une liste de petits jeux est proposée aux parents pour rendre ludique l'utilisation de la boîte à mots. Cette liste est plastifiée et glissée dans la boîte à mots.

QUELQUES IDEES DE PETITS JEUX A FAIRE AVEC LES ETIQUETTES MOTS :

Montrer la bonne étiquette : étalez plusieurs étiquettes sur la table et demandez à votre enfant de vous montrer l'étiquette que vous nommez.

Jeu de devinettes : essayez de faire deviner à votre enfant quelle étiquette vous cachez dans votre main et puis l'inverse quand il aura pris l'habitude de jouer.

Nommer l'étiquette : demandez à votre enfant de nommer l'étiquette que vous lui montrez.

Jeu de mémorisation des images : présentez une série d'étiquettes, puis demandez à votre enfant de fermer les yeux, retirez une étiquette et demandez-lui de deviner quelle est l'étiquette cachée.

Regrouper les étiquettes : Mettez ensemble les étiquettes selon le critère de votre choix. Vous pouvez par exemple réunir les étiquettes de même thème (objets de la classe, animaux, aliments, couleurs...) ou celles dont les mots commencent par la même lettre etc...

Tous les jeux que vous inventerez qui pourront aider votre enfant à mémoriser les différents mots tout en s'amusant !