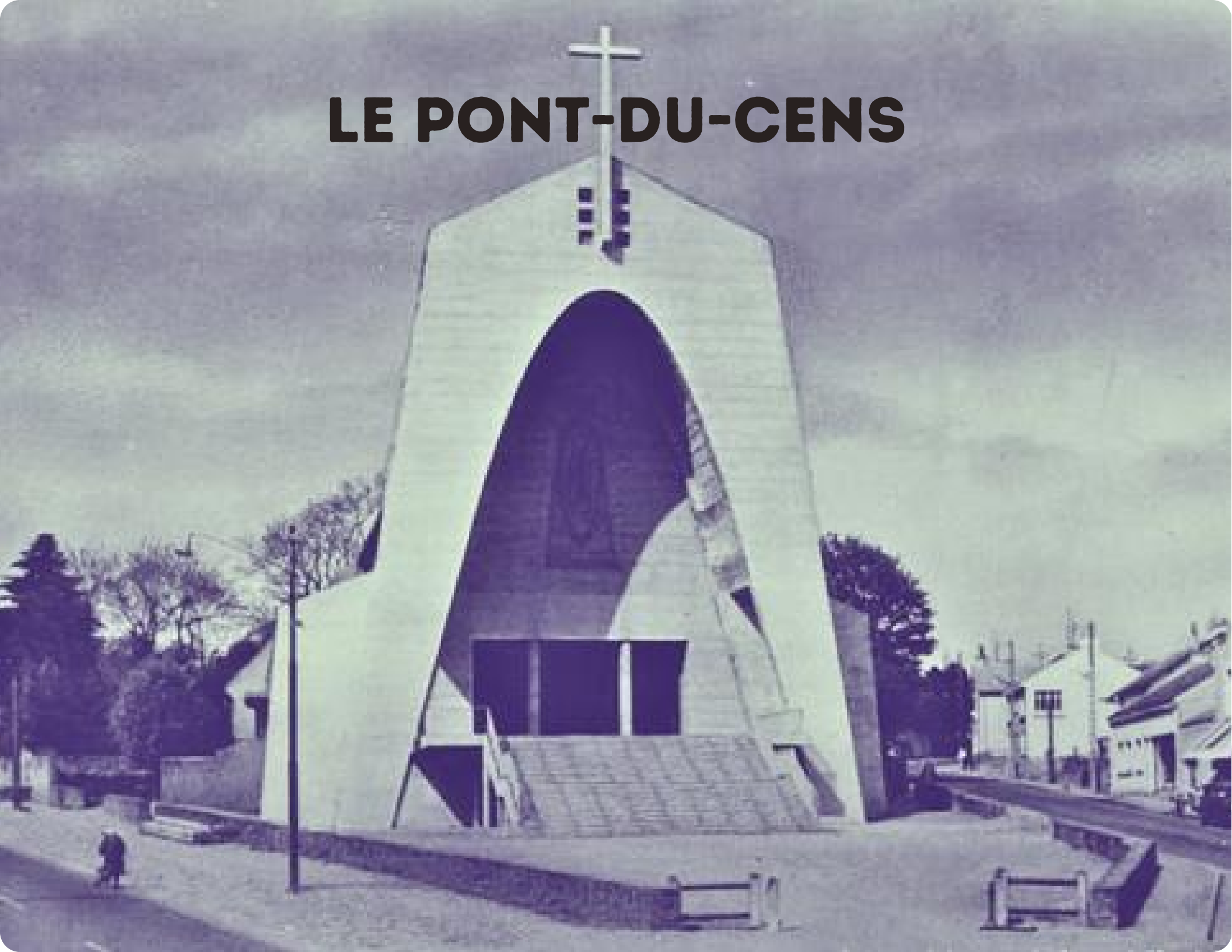


LE PONT-DU-CENS





696 NANTES — Village du Pont du Cens - Route



Collection F. Chapeau, Nantes - 3^e mille

206 NANTES — Le Pont du Cens
Route de Rennes et Chemin de la Jonnelière

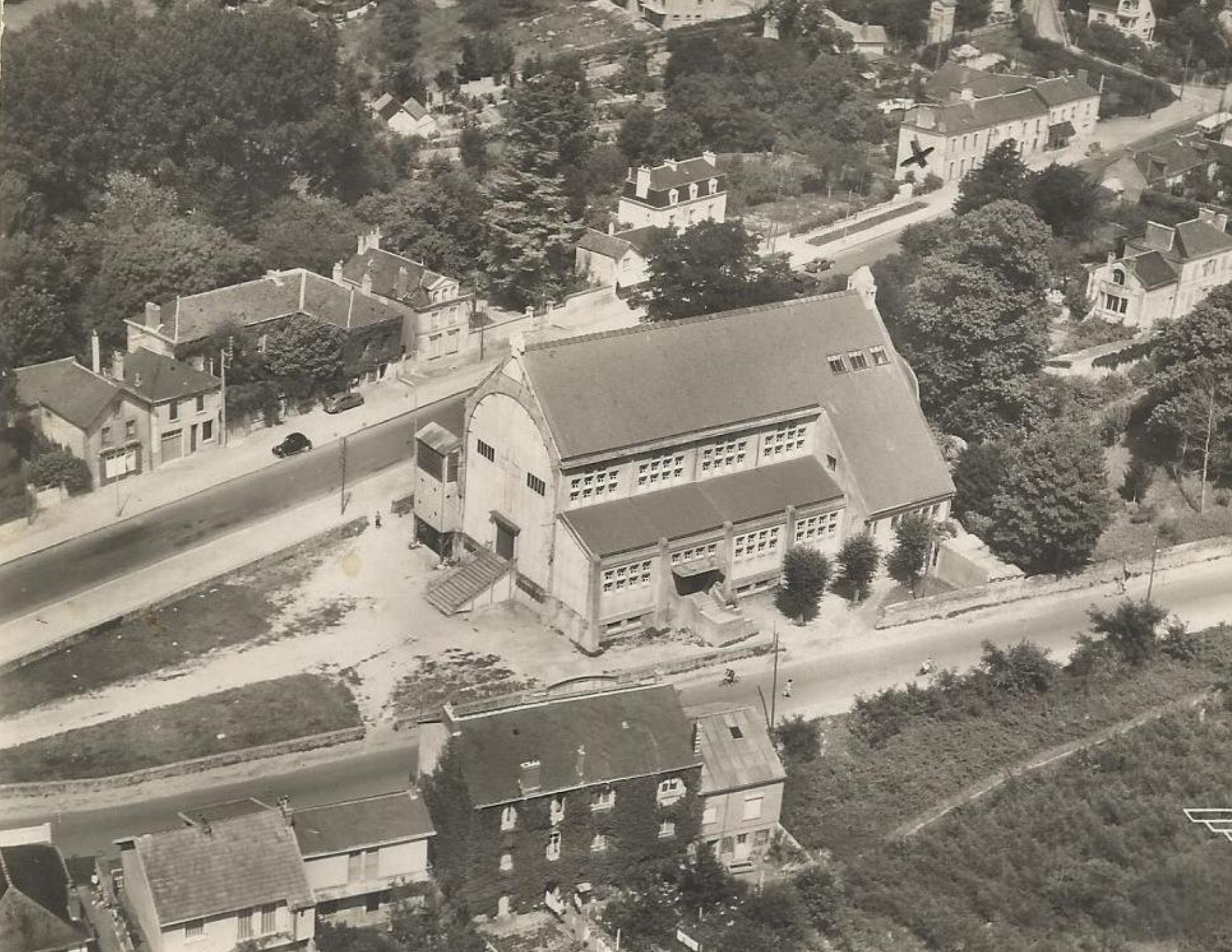


NANTES - Le Pont du Cens - La Route de Rennes



PONT-du-CENS - NANTES. — Le bas du





LA MAISON DU PONT-DU-CENS

Papi et Mamie s'installent à Nantes, dans le quartier du Pont-du-Cens (14 rue du Chanoine Poupard) en 1955.

Ils y ouvre un petit magasin de 240 m² dans lequel ils vendent les matelas et les sommiers qu'ils fabriquent dans le sous-sol de la maison.

A cette époque, la maison, l'espace des meubles occupait tout le sous-sol et près de la moitié du rez-de-chaussée et une bonne partie de l'étage.

La distinction entre l'espace familial et le magasin était assez mince.

Par la suite le magasin devient une vitrine de Dac meubles.





TREGA



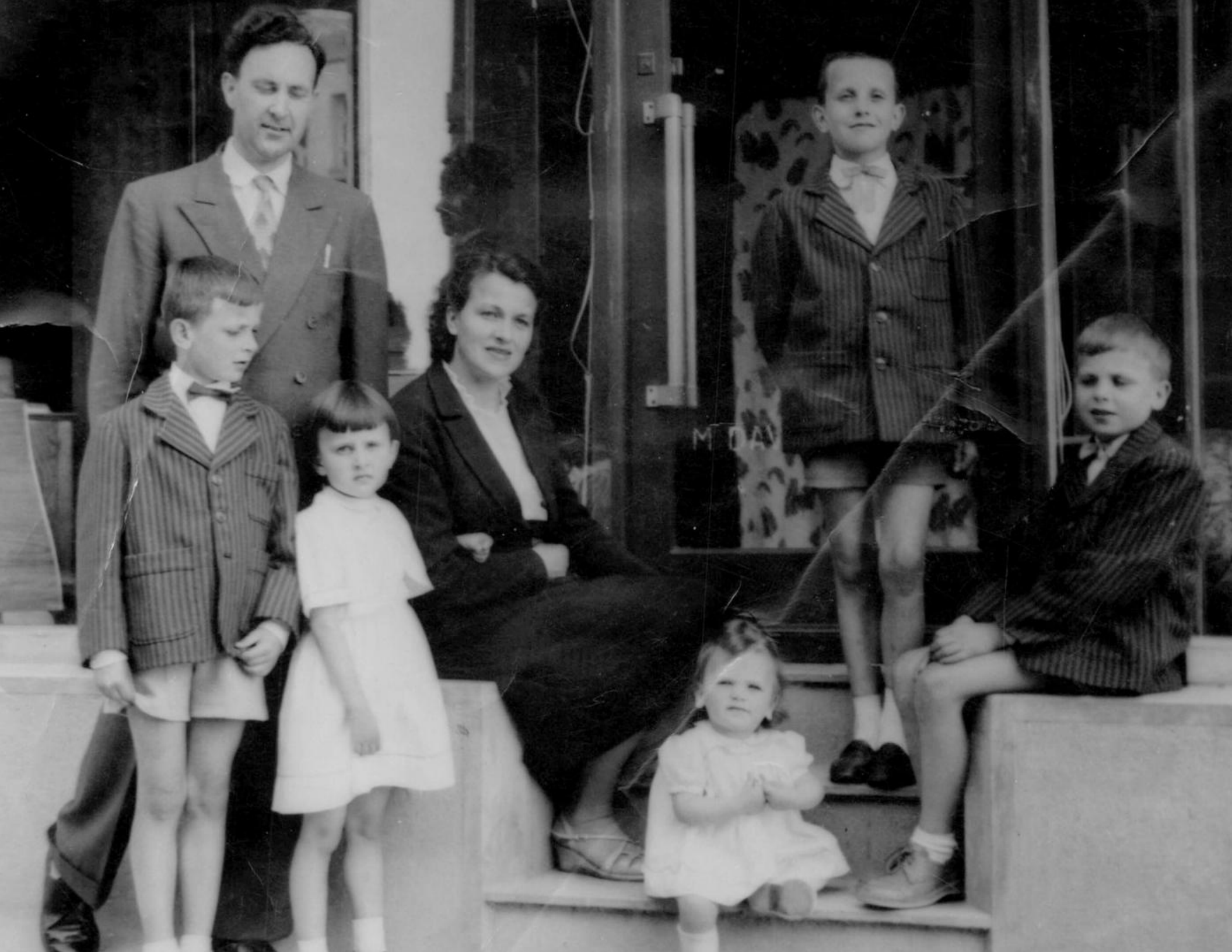
TREGA

CINÉ - CENS

LE GRILLON
DU FOYER

DECRE

N° DAVID







Meubles, sièges, tapis
CENS
MEUBLE









14

DAC

SAURANGY

215, r^{ue} de Rennes

LIBRAIRIE & TAPIS





6933 VB 44

3507
97 44

C. BOUYER

PÂTISSERIE