

# Réussir son aménagement d'espaces professionnels.

---

« PAR OÙ COMMENCER ? »

ADP GROUP

Nous aménageons des espaces pour  
TRAVAILLER **AUTREMENT**

*Et si vos espaces de travail devenaient le creuset idéal pour que vos collaborateurs retrouvent épanouissement, bien-être, résilience et engagement durable ?*

**Nous vous présentons le guide des bonnes questions à se poser pour un aménagement de bureau réussi.**

*D'abord que dit l'OMS – Organisation Mondiale de la Santé ? « Pour chaque individu, la santé mentale, physique et sociale tissent l'étoffe de sa vie tels les fils d'un métier à tisser. À mesure que s'améliore notre compréhension des liaisons entre ces éléments, il nous apparait de plus en plus clairement que la santé mondiale est essentielle au bien-être général des individus »*

*L'expérience de nos architectes et designers d'intérieurs La Fabrik : « En réponse aux nombreuses problématiques nées des confinements successifs et de cette pandémie, nous avons souhaité mettre l'expé-*

*rience collaborateur au centre des préoccupations, et installer dans l'entreprise un concept emblématique et universel qui permette à vos collaborateurs de se retrouver en toute sécurité, échanger, interagir... le Cœur du Village. »*

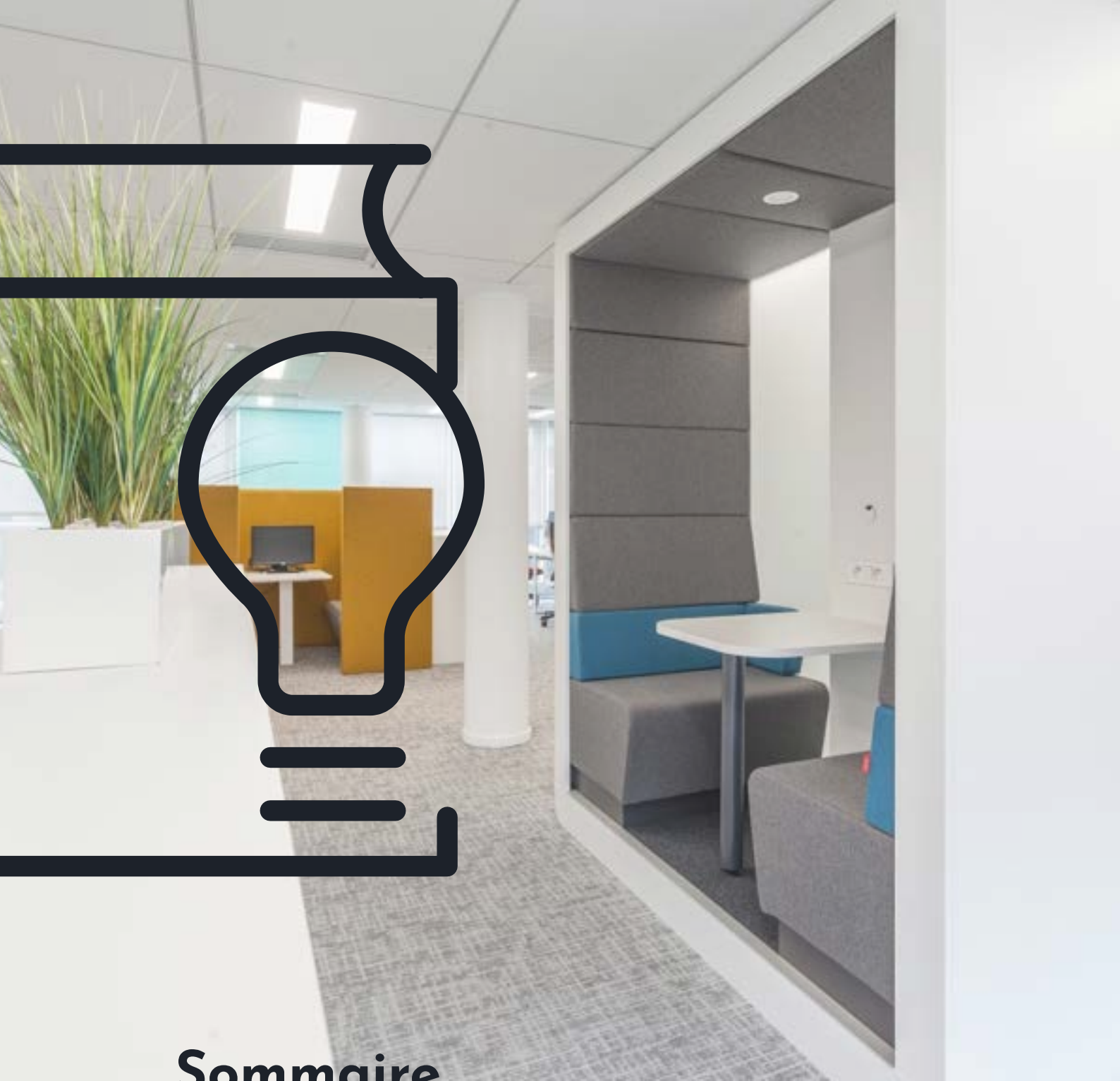
*Le message de notre fondateur et senior adviser : « pour faire écho à la recommandation de l'Organisation Mondiale de la Santé, relative à la santé mentale, nous pensons que d'hier à demain, le cœur du village sera toujours le lieu idéal de rencontres, d'échanges, le creuset de la vie sociale, parfois aussi le témoin et confident de joies, de tristesses... le village de notre enfance... ou celui de nos vacances... ou le village de nos grands-parents. Notre bureau d'études, La Fabrik, n'a écouté que son cœur pour « concocter » ce condensé de village et faire revivre à vos collaborateurs... et vous-même une expérience inoubliable de renaissance du lien social au bureau. »*



*Joël Roncoroni*

Fondateur et Senior  
Adviser d'ADP Group





## Sommaire.

1. Définir <b>vos objectifs</b>	04
2. Établir <b>un plan d'action</b>	05
3. Déterminer <b>le style de bureaux</b> qui vous ressemble	06
4. Faire le point sur <b>vos frustrations</b> et <b>aspirations</b>	07
5. Prendre en compte <b>les enseignements de la crise sanitaire</b>	08
6. Les <b>nouveaux modèles</b> d'environnement de travail	10

POUR RÉUSSIR L'AMÉNAGEMENT DE VOS ESPACES PROFESSIONNELS, VOUS DEVEZ **DÉFINIR CERTAINS CRITÈRES ESSENTIELS** AVANT D'ENTAMER CETTE TRANSFORMATION.

Aménager votre espace professionnel vise à offrir à votre équipe de meilleures conditions de travail. Cela met en valeur votre identité professionnelle et sublime l'image de votre entreprise. Ainsi, quelles sont les données à considérer ?



## DÉFINIR VOS OBJECTIFS

Avant d'entreprendre l'aménagement de votre espace professionnel, pensez à analyser vos priorités. Interrogez-vous sur le but de cette transformation. Demandez-vous si vous visez à booster la productivité générale ou désirez-vous simplement offrir plus de confort à votre équipe. Pensez également à la valeur ajoutée que cette transformation apportera à votre image de marque. Bien orchestrée, elle sera synonyme de renaissance pour votre entreprise.

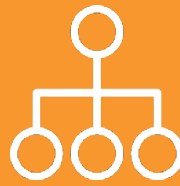
Si vous avez besoin d'être orienté par des professionnels, n'hésitez pas à faire appel à nos services. ADP Group met son expertise à votre service pour mieux analyser vos besoins dans ce sens. Nous nous adaptons à vos moyens et à l'espace à aménager pour vous aider à avoir un bureau où il fait bon travailler.

## ÉTABLIR UN PLAN D'ACTION

Pour procéder à un aménagement réussi de vos bureaux, il faut tout d'abord faire des plans concrets de votre espace de travail. Cela permettra de définir le nombre de postes nécessaires en fonction du style que vous désirez établir.

De même, il est important de s'attarder sur le volet budgétaire. Tâchez d'avoir une estimation approximative du prix du m<sup>2</sup> par collaborateur. Et pour ne pas faire face à des dépenses imprévues, nous vous proposons un calculateur spécifique et transparent.

# 2





# 3

## DÉTERMINER LE STYLE DE BUREAUX QUI VOUS RESSEMBLE

Pour un aménagement réussi, il est impératif d'avoir une idée du style de décoration souhaité. Grâce à une décoration réussie, l'identité visuelle de votre entreprise sera mise en valeur. Elle transmet également un message puissant sur votre entreprise. Les prospects seront sensibles au moindre détail. Ainsi, prenez le temps de définir la palette de couleurs et les matériaux à utiliser. Le meuble est aussi un volet non négligeable. Il faut prendre le temps d'étudier les matériaux de base pour sélectionner un mobilier qui allie confort et praticité.

De même, il ne faut surtout pas négliger les détails pratiques. Les espaces de rangements, les casiers mais aussi les luminaires doivent être pris en charge dès les premières étapes. Pensez également aux soucis récurrents comme le nombre de prises ou encore les rallonges de charge.



## PÊLE-MÊLE... OU PARLONS DE VOS FRUSTRATIONS... ET DE VOS ASPIRATIONS !

La mise au télétravail arbitraire et forcée, vécue par les salariés et les entrepreneurs a été particulièrement éprouvante : le nouvel environnement de travail n'a pas été souvent adapté à cette organisation, créant des tensions : non seulement la santé physique a pu être affectée mais aussi la santé morale et sociale des collaborateurs.

Dans un paysage chamboulé et révolutionné, de nombreuses questions se sont posées : Comment réutiliser nos open-spaces ? Comment stopper la baisse de productivité et remotiver l'ensemble de nos collaborateurs ?

La qualité de vie au travail s'est dégradée, certains salariés ont pris leurs distances et peinent à s'identifier à l'entreprise : comment recréer le tissu social de l'entreprise ? Comment ranimer le sentiment d'appartenance, le sentiment d'équipe, l'esprit de corps, une dynamique autour des valeurs communes ?

On entend beaucoup parler de flex office, de travail hybride... mes locaux ne sont pas adaptés à ces nouveaux modes de travail : comment réorganiser... redimensionner... dois-je changer de locaux... réduire mes surfaces ?

Dans mon entreprise, comment pourrait se définir « l'expérience collaborateur », ce mot qui est aujourd'hui sur toutes les lèvres ?

Et si je dois repenser mon organisation spatiale et mes méthodes de management, comment être certain que cela favorisera l'émergence d'une nouvelle culture du bien-être au travail ?

**Notre expérience... Notre vision 360° : points de vue des experts, des spécialistes en environnement de travail, de grands acteurs dans l'immobilier, notre vécu et celui de nos clients et la vision de nos experts en design, aménagement et space planning.**





## LES 5 ENSEIGNEMENTS DE CETTE CRISE SANITAIRE



### L'HUMAIN AU CENTRE

La nécessité d'une approche globale de la santé et du bien-être au travail : c'est **l'humain qui est au centre**.



### LA SANTÉ MENTALE

La perte de sentiment d'appartenance, de lien social, de management présentiel, la fatigue « organisationnelle » ont **affecté sérieusement la santé mentale** d'un bon nombre de salariés.



### LES INTERACTIONS

Dans l'organisation, la perte de temps temporelle a affecté un grand nombre de collaborateurs, ce qui a entraîné une difficulté à avoir des **réactions de** leurs collègues.





## ÉLÉMENTS CLÉS ENVIRONNEMENTALE ET SOCIALE



### INTERACTIONS

La transition spatiale d'un modèle de PME, les entreprises ont de la peine à avoir **des interactions** de qualité avec leurs collègues.



### LE TÉLÉTRAVAIL

L'intensification du télétravail bien que recommandé par les autorités a eu **un effet particulièrement éprouvant** sur la santé physique et sur la santé morale.



### L'EXPÉRIENCE COLLAB.

Un véritable enjeu pour demain : **l'expérience collaborateur** ; ne pas se contenter de gadgets, type babyfoot, mais une démarche sérieuse pour réunir les conditions d'un engagement collaborateur durable et une performance dynamique.

## LES NOUVEAUX MODÈLES D'ENVIRONNEMENT DE TRAVAIL : AMÉNAGER SELON LES ACTIVITÉS... LES ÉQUIPES... LES PROJETS ?

Notre vision et notre expérience : décloisonner l'entreprise en offrant un espace pour chaque usage, notre recette : du flex, avec un peu de l'Activity Based Work, un peu de Team/event Based Work, le résultat, Le Cœur du Village en 6 usages.

- 1- **Se réunir**
- 2- **Réfléchir/apprendre**
- 3- **Se détendre/Echanger**
- 4- **Se retrouver**
- 5- **Communiquer**
- 6- **S'isoler/s'entretenir**

### LE RÉSULTAT ?

Une petite bourgade collaborative au sein de votre entreprise... Un effet Waouh pour l'expérience collaborateur... Parlons en ensemble avec nos équipes... Nous pouvons customiser votre Cœur de Village et donner vie à vos inspirations les plus folles !



le cœur  
du village®  
By ADP Group

[www.lecoeurduvillage.adp-group.fr](http://www.lecoeurduvillage.adp-group.fr)

*Reinventez vos  
espaces de travail*

## DEMAIN, AVEC NOUS...



Vos open spaces ne sont plus inutilisés



Vous remotivez l'ensemble de vos collaborateurs



Vous recréez le tissu social de votre entreprise



Vous ranimez le sentiment d'appartenance de vos salariés



*Au final*

Vous avez un environnement adapté aux nouveaux modes de travail flexibles et hybrides

# Rencontrons-nous.

PARIS

1-3 Rue Jean Richepin,  
93160 NOISY-LE-GRAND  
01 83 68 00 04

LYON

43 Avenue ZAC de Chassagne,  
69360 TERNAY  
04 28 99 03 40

VALENCE

Z.A. n°3 Allée Charponnet,  
26400 ALLEX  
04 75 61 14 14

[contact@adp-group.fr](mailto:contact@adp-group.fr)

[www.adp-group.fr](http://www.adp-group.fr)

**ADP** GROUP

Nous aménageons des espaces pour  
**TRAVAILLER AUTREMENT**