

FIRST.SV RAINBOW 2

- 11 000 à 40 000 L
- À détente directe
- Pour une installation en extérieur

◆ CUVE

- Double enveloppe de forme cylindrique verticale
- Isolation avec mousse polyuréthane haute densité sans CFC, avec cuverie intérieure et extérieure en acier inoxydable (AISI 304)
- Évaporateurs sur fond de cuve et virole, à flux intégral soudé laser
- Repose au sol sur jupe inox

◆ ÉQUIPEMENTS

◆ DÔME :

- Motoréducteur d'agitation
- 1 évent avec grille anti-insectes et chapeau anti-pluie
- Anneaux de manutention (cuve vide)
- Anneau de sécurité

◆ BAS DE VIROLE :

- Porte autoclave 410x505 mm, avec sécurité à l'ouverture
- Lavage automatique RAINBOW 2 intégré
- Vanne manuelle de prise d'échantillon
- Vanne de vidange Ø 76

◆ AGITATION ET HOMOGÉNÉISATION

- Type pendulaire décentré avec guidage en fond de cuve
- Motoréducteur à vitesse lente (26 tr/min)
- Agitation cyclique automatique programmable
- Homogénéisation de la matière grasse du lait en moins de 2 minutes conformément aux normes ISO 5708 et EN 13732

◆ ÉQUIPEMENT FRIGORIFIQUE

- Compresseurs SCROLL à basse consommation électrique
- Puissance adaptée aux performances demandées, suivant le flux du lait et les équipements de pré-refroidissement du lait
- Électrovanne anti-migration du réfrigérant à l'arrêt du compresseur
- Commande froid de secours (sur coffret de lavage)
- Avec groupe(s) séparé(s) (tous modèles),
- Sans groupe frigorifique (tous modèles), réfrigérant selon pays,
- Conforme à la réglementation F-Gaz.

◆ ÉQUIPEMENT ÉLECTRIQUE

- Coffret de puissance fixé sur le châssis du groupe frigorifique
- Alimentation électrique standard : 400V / 3Ph + N / 50 Hz.

◆ RÉGULATION ET LAVAGE

- Automate RAINBOW 2 avec commande froid de secours (voir fiche produit réf. WP-1K-F51) Grande souplesse de paramétrage pour les traites conventionnelles et robotisées

◆ NORMES

- Conforme à la norme internationale ISO 5708 et à la norme européenne EN 13732
- Conforme aux directives européennes CE
- Jaugeage agréé par le Service de la Métrologie Française

◆ OPTIONS

- **Affichage du volume de lait homologué** avec règle de niveau extérieure millimétrée et jaugeage électronique homologué FIRST.LEVEL
- **Affichage du volume de lait indicatif** avec capteur de pression

◆ Tuyauteries cuverie :

- Autres Ø de réduction et types de filetage sur la vidange
- Clapet anti-retour pour remplissage par la vanne de vidange
- Lavage du nez fileté de vidange
- Détection de position O et F de la vanne de vidange
- Équipements en vidange pour robot(s) de traite

◆ Accessoires cuverie :

- Sas de connexion à la laiterie
- Échelle à crinoline
- Support échelle
- Évent collecté
- Capot inox sur régulation frigorifique
- Capot inox sur moteur agitateur
- Vanne automatique de prise échantillon

◆ Montage frigorifique :

- Équipement(s) de pré-refroidissement du lait
- Récupérateur d'énergie ECOTEMP
- Échangeur(s) thermique(s) pour maintien en température à l'eau glacée

◆ Lavage :

- Ajout phase désinfectant sur lavage automatique
- Tri des eaux usées de lavage
- Power heat (réchauffeur en ligne) 13 kW

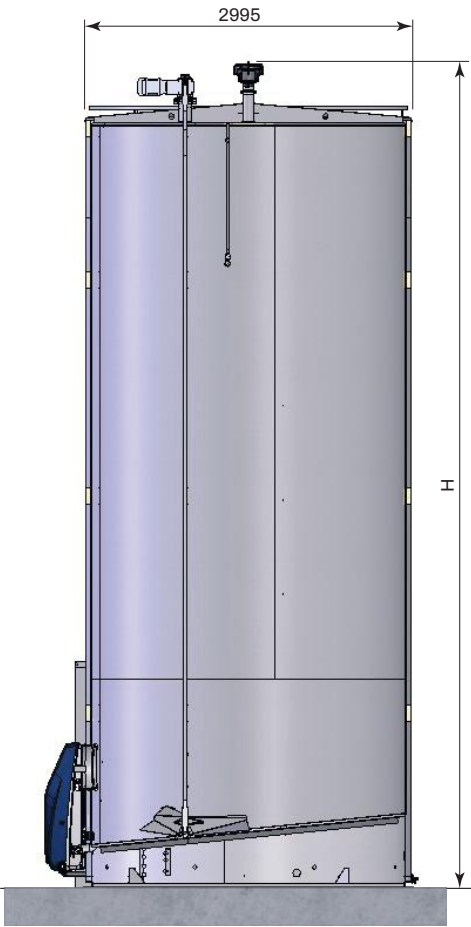
◆ Connexion électrique :

- Câble d'alimentation électrique de 20 m
- Autres tensions et fréquence sur demande



Modèle représenté : FSV 40 000
Photo non contractuelle

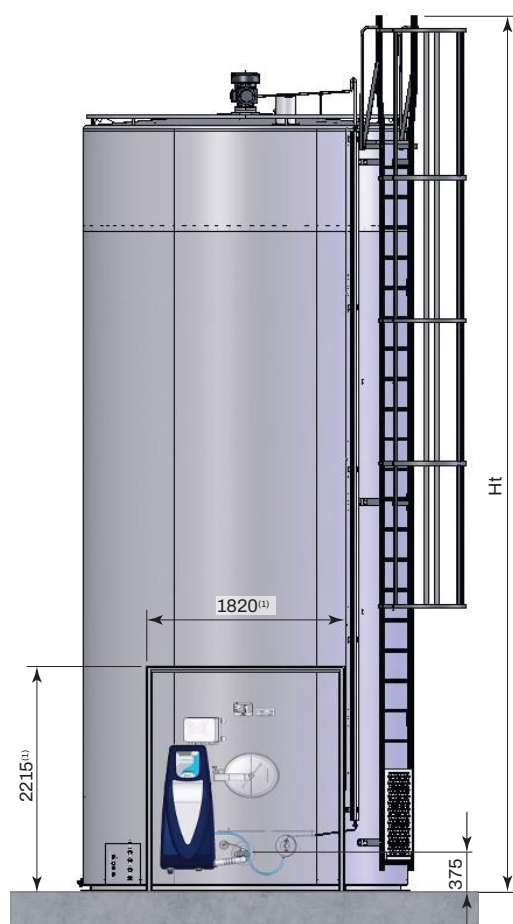




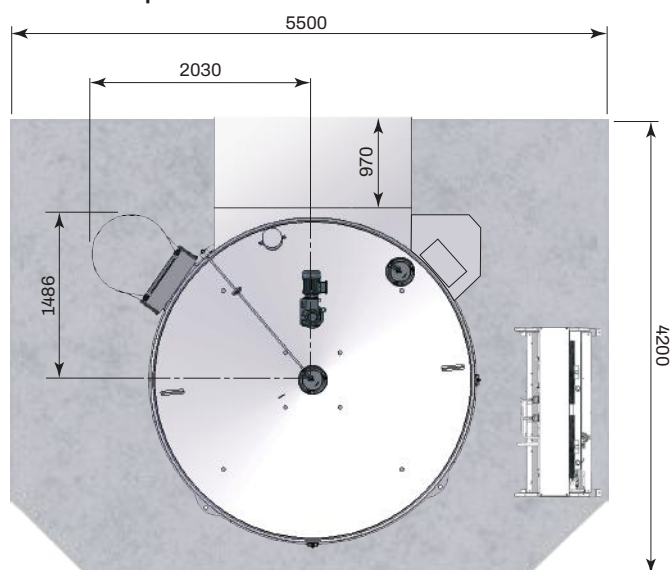
Modèle / Volume nominal

H	Hauteur de la cuve
Ht	Hauteur totale (avec échelle)
Poids cuve	
Charge au sol en kg/cm² (cuve pleine)	
CARACTÉRISTIQUES	
Groupes frigorifiques (ch)	
Poids groupe frigorifique	
CARACTÉRISTIQUES	
Groupes frigorifiques (ch)	
Poids groupe frigorifique	
CARACTÉRISTIQUES	
Groupes frigorifiques (ch)	
Poids groupe frigorifique	
CARACTÉRISTIQUES	
Nombre de robots	
Groupes frigorifiques (ch)	
Poids groupe frigorifique	
CARACTÉRISTIQUES	
Nombre de robots	
Groupes frigorifiques (ch)	
Poids groupe frigorifique	
CARACTÉRISTIQUES	
Nombre de robots	
Groupes frigorifiques (ch)	
Poids groupe frigorifique	

CARACTÉRISTIQUES ET DIMENSIONS (en mm, poids en kg) version 3.0



Dalle béton pour silo 3.0



- (1) Cotes d'ouverture du mur
 (2) Groupe frigorifique en virole
 (3) Robots 120 l/h unitaire - 2400 l/jour par robot

11 000	15 000	20 000	25 000	30 000	35 000	40 000
3040	3585	4375	5170	5965	6755	7555
3640	4185	4975	5770	6565	7355	8155
1740	1900	2100	2300	2500	2700	2950
0,22	0,29	0,39	0,48	0,57	0,66	0,75

montage frigorifique 4 traites pour refroidissement 20°C à 4°C avec ambiant 32°C

2 x 4	2 x 5	2 x 7	13 + 7 ⁽²⁾	13 + 8 ⁽²⁾	2 x 7 + 8 ⁽²⁾	
180	190	203	345	347	345	

montage frigorifique 6 traites pour refroidissement 35°C à 4°C avec ambiant 32°C

2 x 5	2 x 7	13 + 7 ⁽²⁾	2 x 7 + 8 ⁽²⁾			
190	203	345	345			

montage frigorifique 6 traites pour refroidissement 20°C à 4°C avec ambiant 32°C

2 x 3,5	2 x 4	2 x 5	2 x 6	13 + 4 ⁽²⁾	13 + 5 ⁽²⁾	13 + 6 ⁽²⁾
165	180	190	190	314	319	319

montage frigorifique robot ⁽³⁾ collecte 24 heures pour refroidissement 20°C à 4°C avec ambiant 32°C

4 robots	6 robots	8 robots	10 robots	12 robots		
2 x 5	2 x 5	2 x 5	2 x 6	2 x 7		
190	190	190	190	203		

montage frigorifique robot ⁽³⁾ collecte 48 heures pour refroidissement 20°C à 4°C avec ambiant 32°C

2 robots	3 robots	4 robots	5 robots	6 robots	7 robots	8 robots
2 x 5	2 x 5	2 x 5	2 x 5	2 x 5	2 x 5	2 x 5
190	190	190	190	190	190	190

montage frigorifique robot ⁽³⁾ collecte 72 heures pour refroidissement 20°C à 4°C avec ambiant 32°C

-	2 robots	2 robots	3 robots	4 robots	4 robots	5 robots
-	2 x 5	2 x 5	2 x 5	2 x 5	2 x 5	2 x 5
-	190	190	190	190	190	190

