

Bestway

2026

Bestway

HOGAR & AIRE LIBRE

HOGAR Y AIRE LIBRE

**CARPAS, COLCHONES, BOLSAS DE
DORMIR Y MUCHO MÁS...**

¡Transformá tus momentos de
descanso y diversión con productos
diseñados para ofrecerte comodidad
en cualquier lugar, ya sea en
tu hogar o al aire libre!



CONTENIDOS

P.02

// COLCHONES

P.12

// ACCESORIOS

P.13

// INFLADORES

P.14

// CARPAS

P.24

// BOLSAS
DE DORMIR

COLCHONES

AVENTURA
LIBERTAD
NATURALEZA
COMODIDAD

Ya sea en casa o al aire libre, los colchones inflables Bestway ofrecen el descanso que necesitas.

Con diseño compacto y fácil inflado, son perfectos tanto para interiores como para exteriores, adaptándose a tu estilo de vida y garantizando comodidad en todo momento.



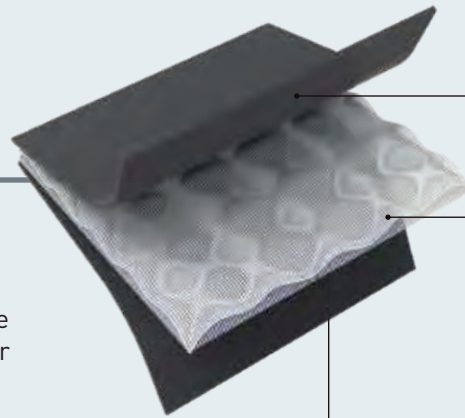


TECNOLOGÍA & ESTRUCTURA

Bestway ha dado lugar a nuevas tecnologías con el objetivo de ofrecer los colchones inflables más cómodos y duraderos



TRITECH®



Ultra resistente, es un material reforzado de 3 capas. Con un núcleo de malla de poliéster recubierto por dos capas de PVC laminado, este material ofrece una resistencia y durabilidad superiores. Con Tritech, los colchones inflables mantienen su forma sin importar cuántas veces se inflen o desinflen. Además, los colchones inflables son sometidos a pruebas de esfuerzo contra el peso, la tensión y el movimiento típicos de una buena noche de sueño para garantizar su durabilidad.

44% MÁS RESISTENTE A LA DISTENSIÓN

19% MAYOR RETENECIÓN DE PRESIÓN

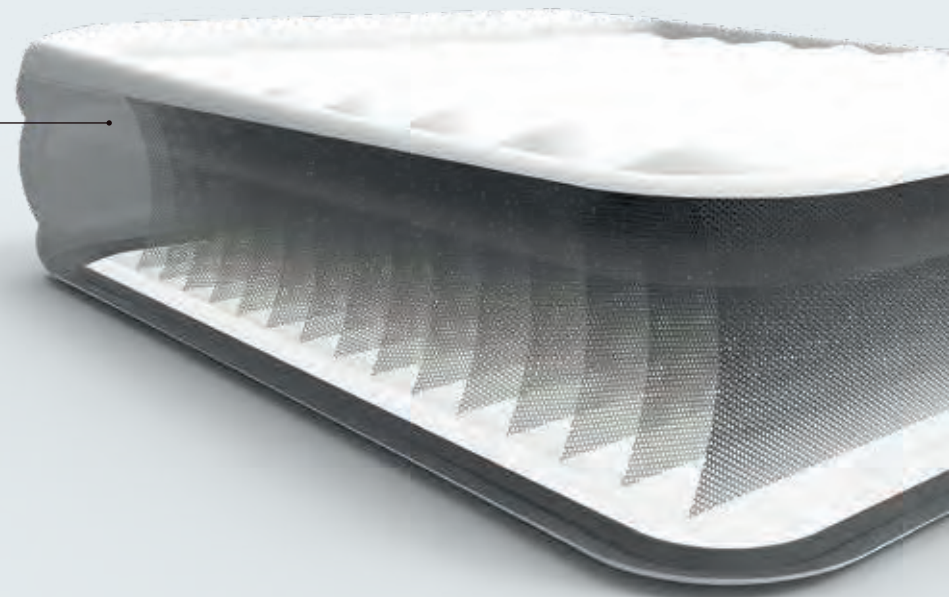
18% MÁS REFORZADO

VINILO DE ALTO CALIBRE

Garantiza el máximo rendimiento al sellar el aire y prevenir la pérdida de presión durante la noche.

MALLA DE POLIÉSTER

Aumenta la resistencia al estiramiento, asegura que la cama mantenga su forma con el tiempo y reduce la deformación.



*Comparado con un colchón inflable de vinilo del mismo tamaño.

TOUGH GUARD™ FORTECH®

Los colchones inflables Tough Guard™ / Fortech® de Bestway representan el futuro de la tecnología de colchones inflables.

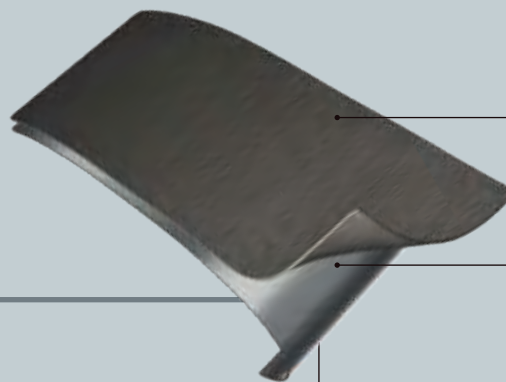
El material innovador proporciona resistencia, durabilidad y comodidad inigualables, convirtiéndolo en una de las principales innovaciones de la industria.

150X MÁS RESISTENTE
AL DESGASTE

92% MÁS RESISTENTE
AL ESTIRAMIENTO

75% MÁS RESISTENTE
A LOS PINCHAZOS

*Comparado con un colchón inflable de vinilo del mismo tamaño.

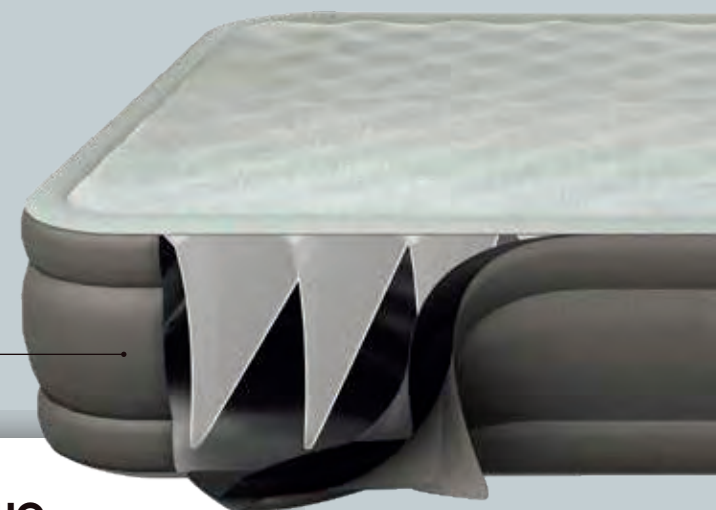


VINILO DE ALTO CALIBRE

Garantiza el máximo rendimiento al sellar el aire y prevenir la pérdida de presión durante la noche.

MALLA DE POLIÉSTER

Aumenta la resistencia al estiramiento, asegura que la cama mantenga su forma con el tiempo y reduce la deformación.



MATERIAL RESISTENTE

RESISTENCIA A LAS PUNCIÓNES

El material Tough Guard / Fortech es un 75% más resistente a las punciones y 150 veces más resistente a los arañazos.

MAYOR RESISTENCIA A LA IGNICIÓN

El material Tough Guard / Fortech es un 20% más resistente al fuego.

RESISTENCIA AL ESTIRAMIENTO

El material Tough Guard / Fortech es más resistente al estiramiento, lo que es típico por la repetida inflación y el uso por parte de los clientes.

CÓMODO Y CONVENIENTE

MATERIAL LIVIANO

Los colchones Tough Guard / Fortech son hasta un 15% más livianos en comparación con los colchones de PVC del mismo tamaño.

MATERIAL SUAVE

El material Tough Guard / Fortech proporciona una superficie de descanso suave y cómoda, comparable a la de PVC aterciopelado.

RESISTENCIA AL ESTIRAMIENTO

El material Tough Guard / Fortech estabiliza las temperaturas, asegurando que los colchones no se enfríen ni se calienten demasiado.

HECHO PARA DURAR

DAÑOS POR SOBREENFLADO

Los colchones Tough Guard / Fortech son un 70% más resistentes a los daños causados por sobreinflado.

PRUEBAS CON RODILLO

En una prueba continua con 136 kg, los colchones Tough Guard / Fortech duran un 35% más que los colchones de PVC estándar.

PÉRDIDA INTERNA DE AIRE

Después de una larga prueba de simulación, los colchones Tough Guard / Fortech retienen un 22% más de presión de aire interna que los colchones de PVC.

67000 SIGMA: 3947

NEW

COLCHÓN INFLABLE CLÁSICO 1 PLAZA



- Reforzado hasta 150kg.
- Contenido: 1 colchón hinchable, parche de reparación
- Un. X Bulto: 6.

185 X 76 X 22 CM
COLCHÓN INFLABLE



Uso interior
y exterior



Altura del
colchón



Estructura
interna
de muelles



Válvula de
liberación rápida
con doble cierre
para fácil inflado
y desinflado

- Superficie de descanso suave y cómoda
- Válvula de liberación rápida con doble cierre para un inflado y desinflado rápido y fácil.



191 X 137 X 22 CM

COLCHÓN INFLABLE



Uso interior
y exterior



Altura del
colchón



Estructura
interna
de muelles

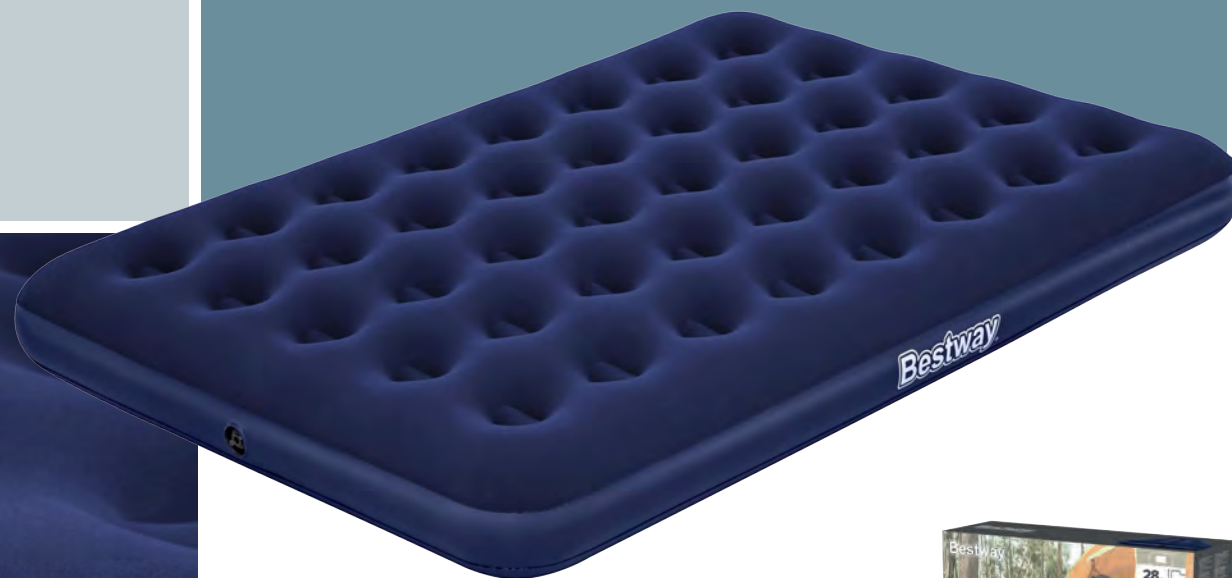


Válvula de
liberación rápida
con doble cierre
para fácil inflado
y desinflado

- Superficie de descanso suave y cómoda
- Válvula de liberación rápida con doble cierre para un inflado y desinflado rápido y fácil.

SIGMA: 3948 67002

COLCHÓN INFLABLE CLÁSICO 2 PLAZAS



- Reforzado hasta 300kg.
- Contenido: 1 colchón hinchable, parche de reparación.
- Un. X Bulto: 4

67223 SIGMA: 3951

COLCHÓN INFLABLE CLÁSICO 1 PLAZA CON INFLADOR



- Reforzado hasta 150kg.
- Colchón Inflable Clásico 1 plaza con Inflador
- Contenido: 1 colchón hinchable, parche de reparación.
- Un. X Bulto: 6

185 X 76 X 28 CM

COLCHÓN INFLABLE CON BOMBA DE PIE INCORPORADA



Uso interior
y exterior



Altura del
colchón



Estructura
interna
de muelles



Bomba de pie
incorporada



Válvula de
liberación
rápida con doble
cierre para fácil
inflado y desinflado



Almohada
incorporada

- Construcción tradicional de viga de bobina
- Cómoda bomba de pie incorporada infla la cama de manera eficiente
- Cómoda superficie de descanso aterciopelada
- Almohada incorporada para máxima comodidad
- Válvula de liberación rápida bidireccional entrelazada para un inflado y desinflado rápido y fácil



BUILT-IN FOOT PUMP

191 X 137 X 28 CM

COLCHÓN INFLABLE CON BOMBA DE PIE INCORPORADA



Uso interior y exterior



Altura del colchón



Estructura interna de muelles



Bomba de pie incorporada



Válvula de liberación rápida con doble cierre para fácil inflado y desinflado



Almohada incorporada

- Construcción tradicional de viga de bobina
- Cómoda bomba de pie incorporada infla la cama de manera eficiente
- Cómoda superficie de descanso aterciopelada
- Almohada incorporada para máxima comodidad
- Válvula de liberación rápida bidireccional entrelazada para un inflado y desinflado rápido y fácil



BUILT-IN FOOT PUMP



SIGMA: 3952 67225

COLCHÓN INFLABLE CLÁSICO 2 PLAZAS CON INFLADOR

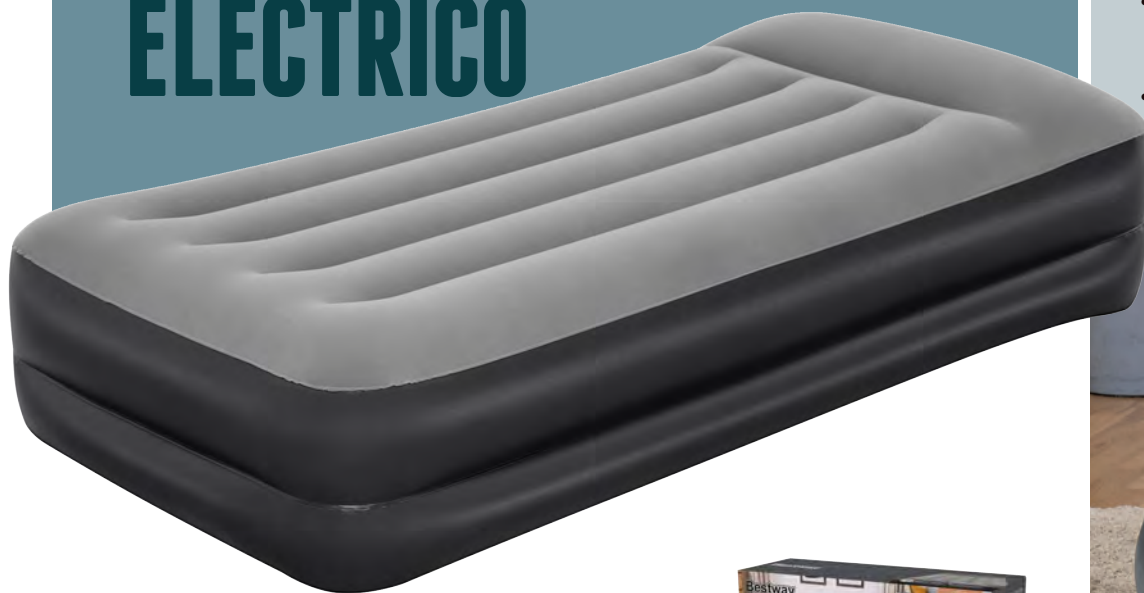


- Reforzado hasta 300kg.
- Colchón Inflable Clásico 2 plazas con Bomba de Aire incorporada
- Contenido: 1 colchón hinchable, parche de reparación.
- Un. X Bulto: 4



67401 SIGMA: 5934

COLCHÓN INFLABLE TRITECH® 1 PLAZA CON INFLADOR ELÉCTRICO



- Reforzado hasta 150kg.
- Colchón Inflable Clásico 1 plaza con Bomba de Aire incorporada
- Contenido: 1 colchón hinchable, parche de reparación.
- Un. X Bulto: 2



TECNOLOGÍA TRITECH® 191 X 97 X 46 CM

COLCHÓN DE AIRE CON DOBLE BOMBA
DE AIRE ACONDICIONADA



Uso interior
y exterior



Altura del
colchón



Estructura
interna
de muelles



Bomba de pie
incorporada



Válvula de
liberación
rápida con doble
cierre para fácil
inflado y desinflado



Almohada
incorporada



Bolsa de
almacenamiento
incluida

- El sistema de soporte interno Trittech® es un 44% más resistente al estiramiento, retiene un 19% más de presión y es un 18% más fuerte que el PVC
- Cómoda superficie de descanso aterciopelada
Construcción contorneada de viga en vertical
Almohada incorporada



TECNOLOGÍA TRITECH® 203 X 152 X 46 CM

COLCHÓN DE AIRE CON DOBLE BOMBA
DE AIRE ACONDICIONADA



Uso interior
y exterior



Altura del
colchón



Estructura
interna
de muelles



Bomba de pie
incorporada



Válvula de
liberación
rápida con doble
cierres para fácil
inflado y desinflado



Almohada
incorporada

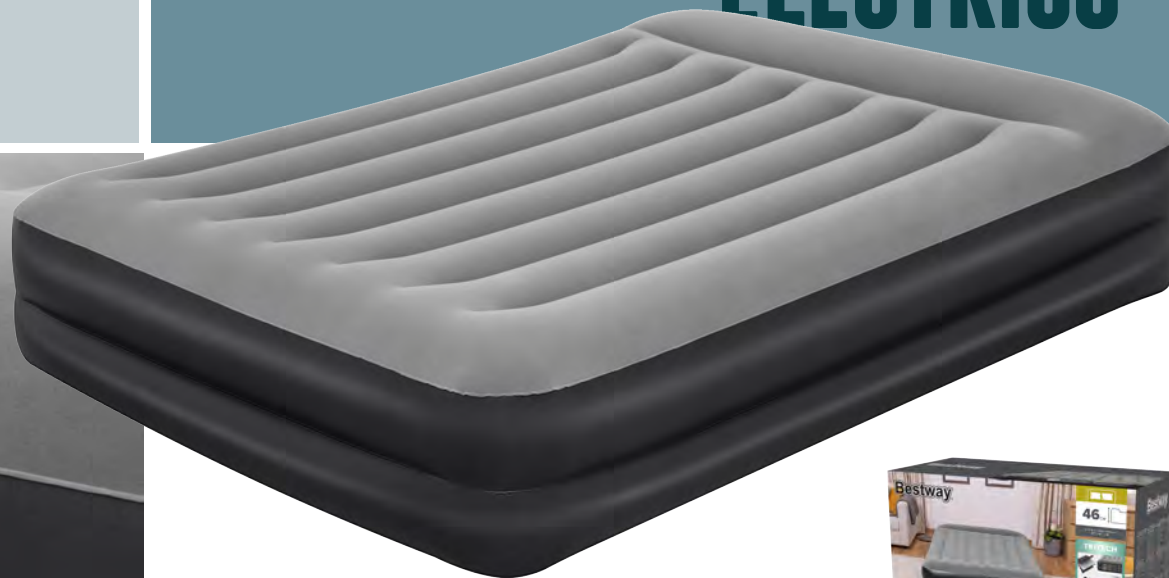


Bolsa de
almacenamiento
incluida

- El sistema de soporte interno Trittech® es un 44% más resistente al estiramiento, retiene un 19% más de presión y es un 18% más fuerte que el PVC
- Cómoda superficie de descanso aterciopelada
- Construcción contorneada de viga en vertical
- Almohada incorporada

SIGMA: 5928 67403

COLCHÓN INFLABLE TRITECH® 2 PLAZAS CON INFLADOR ELÉCTRICO



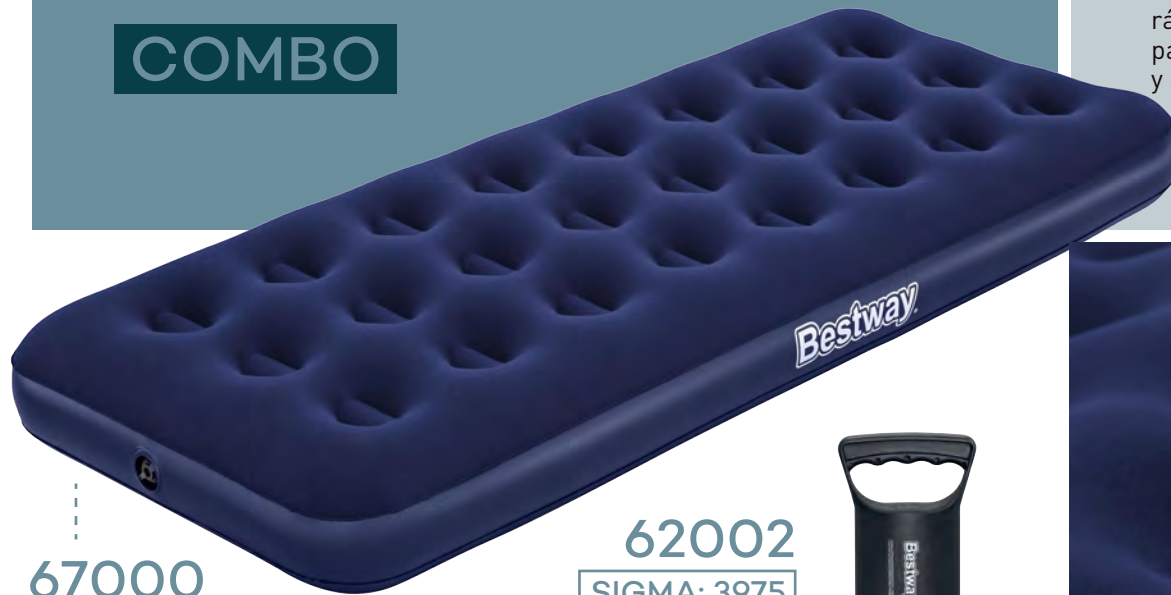
- Reforzado hasta 300kg.
- Colchón Inflable Clásico 2 plazas con Bomba de Aire incorporada
- Contenido: 1 colchón hinchable, parche de reparación.
- Un. X Bulto: 2

671HD SIGMA: 7667

NEW

COLCHÓN INFLABLE CLÁSICO 1 PLAZA + INFLADOR MANUAL

COMBO



67000

SIGMA: 3947

- Reforzado hasta 150kg.
- Contenido: 1 colchón hinchable, parche de reparación + inflador manual.
- Un. X Bulto: 4

62002

SIGMA: 3975



185 X 76 X 22 CM
COLCHÓN INFLABLE



Uso interior
y exterior



Altura del
colchón



Estructura
interna
de muelles



Válvula de
liberación rápida
con doble cierre
para fácil inflado
y desinflado

- Superficie de descanso suave y cómoda
- Válvula de liberación rápida con doble cierre para un inflado y desinflado rápido y fácil.



191 X 137 X 22 CM

COLCHÓN INFLABLE



Uso interior y exterior



Altura del colchón



Estructura interna de muelles



Válvula de liberación rápida con doble cierre para fácil inflado y desinflado

- Superficie de descanso suave y cómoda
- Válvula de liberación rápida con doble cierre para un inflado y desinflado rápido y fácil.



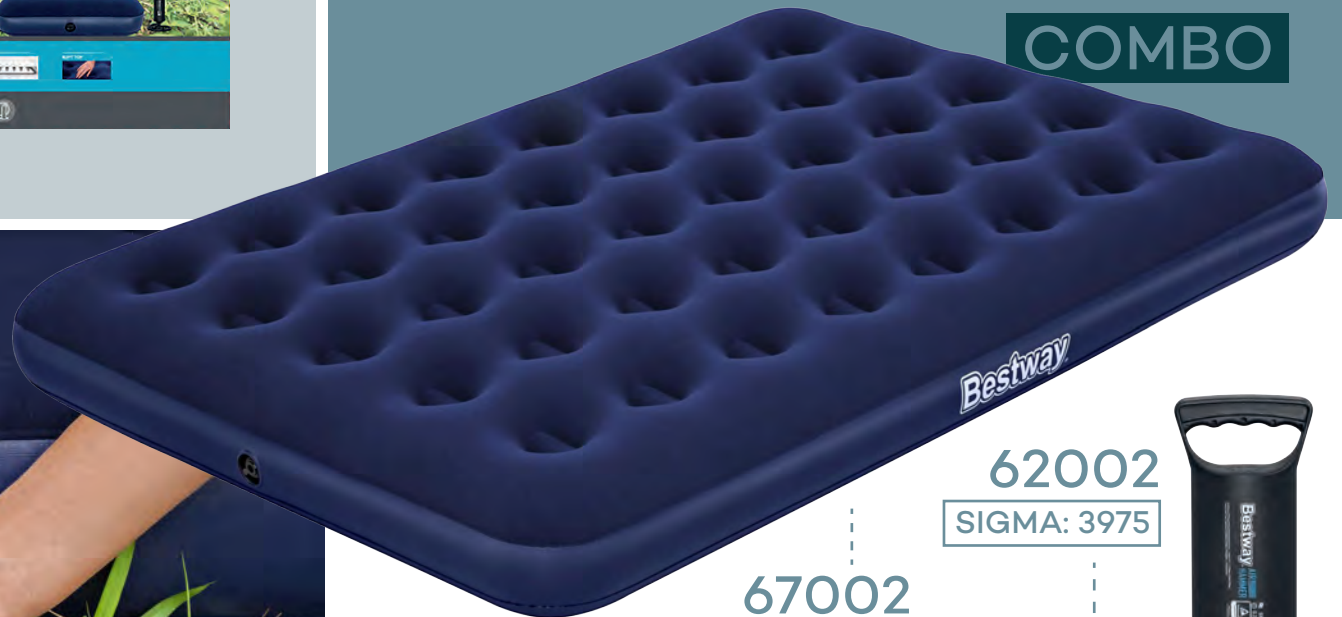
NEW

SIGMA: 7668 671HE

COLCHÓN INFLABLE CLÁSICO 2 PLAZAS

+ INFLADOR MANUAL

COMBO



62002

SIGMA: 3975

67002

SIGMA: 3948

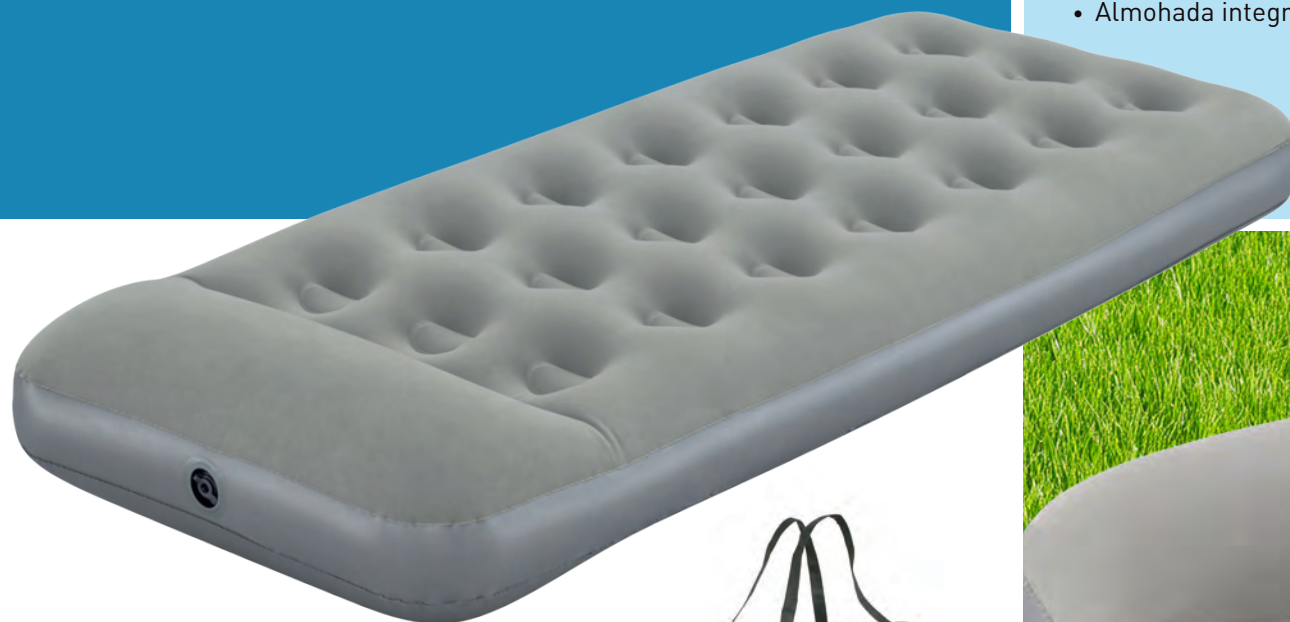


- Reforzado hasta 300kg.
- Contenido: 1 colchón hinchable, parche de reparación + inflador manual.
- Un. X Bulto: 3



90722 SIGMA: 7831

COLCHÓN 1 PLAZA COLEMAN



- Reforzado hasta 150kg.
- Colchón individual sin bomba
Contenido: 1 colchón hinchable,
parche de reparación.
- Un. X Bulto: 6

185 X 76 X 22 CM

COLCHÓN DE AIRE SIN BOMBA



Uso interior
y exterior



Altura del
colchón



Estructura
interna
de muelles



Válvula de
liberación
rápida



Almohada
incorporada



Bolsa de
almacenamiento
incluida

- Ideal para uso en interiores y exteriores
- Válvula de liberación rápida con enclavamiento bidireccional para inflar y desinflar de forma rápida y sencilla
- Almohada integrada para máxima comodidad



TEXTURA SUAVE

185 X 76 X 22 CM

COLCHÓN DE AIRE CON BOMBA DE PIE INTEGRADA



Uso interior y exterior



Altura del colchón



Estructura interna de muelles



Bomba de pie incorporada



Válvula de liberación rápida

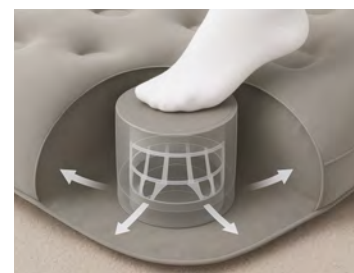


Almohada incorporada



Bolsa de almacenamiento incluida

- Ideal para uso en interiores y exteriores
- Inflado con bomba de pie integrada
- Válvula de liberación rápida con enclavamiento bidireccional para inflar y desinflar de forma rápida y sencilla
- Almohada integrada para máxima comodidad



BOMBA DE PIE INTERNA



- Reforzado hasta 150kg.
- Colchón individual con bomba de pie interna
- Contenido: 1 colchón hinchable, parche de reparación.
- Un. X Bulto: 6

Coleman

90719 SIGMA: 7829

COLCHÓN 1 PLAZA COLEMAN CON BOMBA DE PIE



90723 SIGMA: 7832

COLCHÓN 2 PLAZAS COLEMAN

191 X 137 X 22 CM

COLCHÓN DE AIRE SIN BOMBA



Uso interior
y exterior



Altura del
colchón



Estructura
interna
de muelles



Válvula de
liberación
rápida



Almohada
incorporada



Bolsa de
almacenamiento
incluida

- Ideal para uso en interiores y exteriores
- Válvula de liberación rápida con enclavamiento bidireccional para inflar y desinflar de forma rápida y sencilla
- Almohada integrada para máxima comodidad

- Reforzado hasta 300kg.
- Colchón doble sin bomba
Contenido: 1 colchón hinchable,
parche de reparación.
- Un. X Bulto: 4



VÁLVULA DE LIBERACIÓN



191 X 137 X 22 CM

COLCHÓN DE AIRE CON BOMBA DE PIE INTEGRADA



Uso interior y exterior



22 cm



Estructura interna de muelles



Bomba de pie incorporada



Válvula de liberación rápida



Almohada incorporada



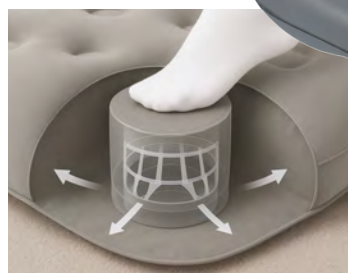
Bolsa de almacenamiento incluida

- Ideal para uso en interiores y exteriores
- Inflado con bomba de pie integrada
- Válvula de liberación rápida con enclavamiento bidireccional para inflar y desinflar de forma rápida y sencilla
- Almohada integrada para máxima comodidad

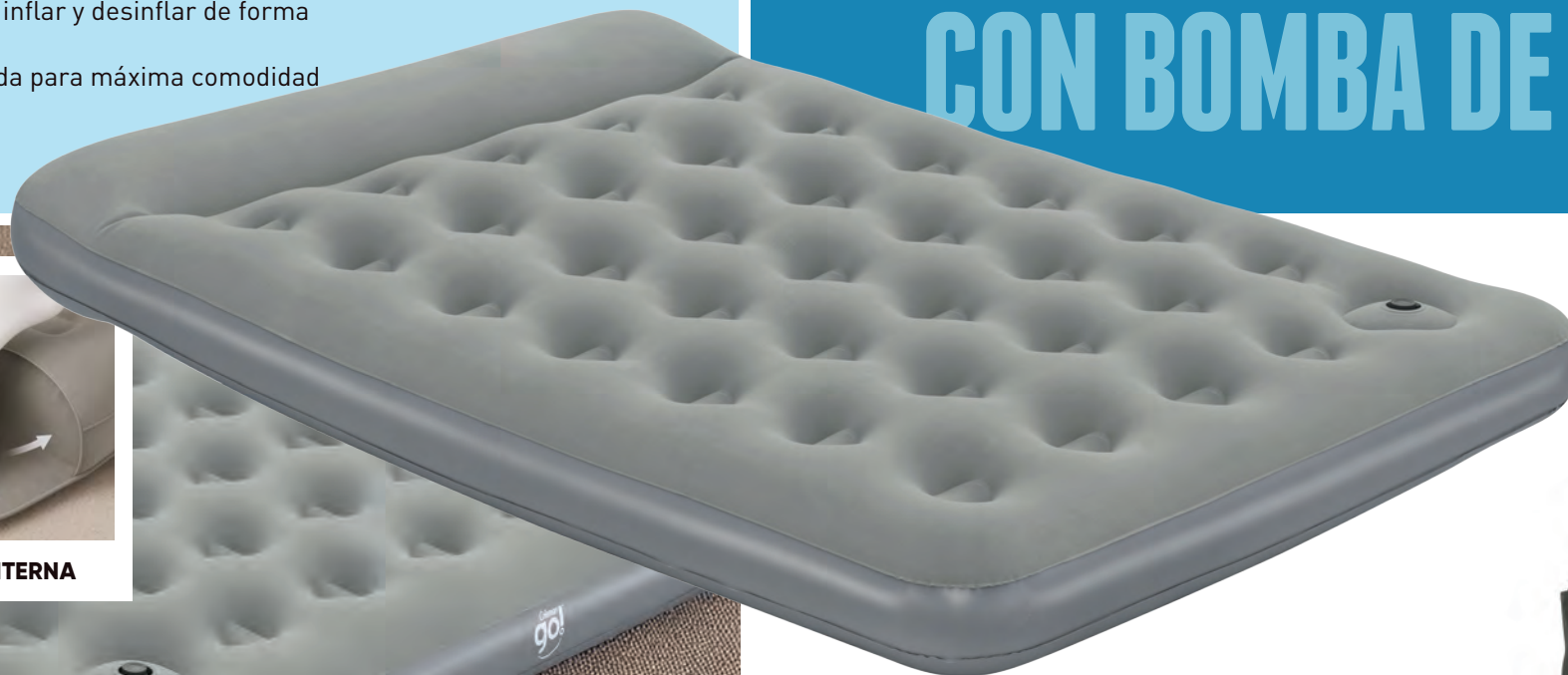
Coleman

90720 SIGMA: 7830

COLCHÓN 2 PLAZAS COLEMAN CON BOMBA DE PIE



BOMBA DE PIE INTERNA



- Reforzado hasta 300kg.
- Colchón doble con bomba de pie interna
- Contenido: 1 colchón hinchable, parche de reparación.
- Un. X Bulto: 4

ACCESORIOS

Ideales para cualquier actividad al aire libre o para descansar en casa, ofrecen un soporte adecuado sin importar dónde estés.



67121 SIGMA: 3950

ALMOHADA DE AIRE PARA CAMPING CON CAPA ATERCIOPELADA



Uso de interior y exterior



Construcción en viga I

- Para uso en interiores o exteriores
- Construcción horizontal equilibrada en viga I
- Fácil de transportar
- Para usar como almohada o asiento acolchonado
- Superficie cómoda tipo terciopelo
- Un. X Bulto: 36



67006 SIGMA: 3949

ALMOHADA DE CUELLO CON CAPA ATERCIOPELADA



Uso de interior y exterior

- Para uso en interiores o exteriores
- Ideal para viajes largos o cortos
- Superficie cómoda tipo terciopelo
- Un. X Bulto: 36



62068 SIGMA: 7000

PARCHES DE REPARACIÓN DE ALTA RESISTENCIA

- Repara pinchazos y abrasiones en todos los artículos inflables
- Incluye 10 piezas
- Parche autoadhesivo de 6.55 pulgadas cuadradas (42.3 cm²)
- Tarjeta blister
- Un. X Bulto: 36



ITEM #	SIGMA	MEDIDAS
67121	3950	16.5 in. x 10 in. x 4 in. / 42 cm x 26 cm x 10 cm
67006	3949	14.5 in. x 9.5 in. x 4 in. / 37 cm x 24 cm x 10 cm

INFLADORES

DISEÑADOS PARA OFRECERTE
UN INFLADO RÁPIDO Y SIN ESFUERZO,
TANTO EN CASA COMO AL AIRE LIBRE.

Compactos y fáciles de usar,
garantizando comodidad y
eficiencia en todo momento.



62002 SIGMA: 3975

INFLADOR MANUAL 30CM

BOMBA DE AIRE AIR HAMMER



SOLO
INFLADO



FLUJO
MÁXIMO
DE AIRE



3 ADAPTADORES
DE VÁLVULA

- 30 cm
- Volumen de carrera: 0.85 L/ciclo
- Infla rápidamente con el movimiento hacia arriba y hacia abajo
- Manguera flexible
- Diseñada para proporcionar el máximo flujo de aire
- Un. X Bulto: 12



62030 SIGMA: 1892

INFLADOR MANUAL 48CM

BOMBA DE AIR HAMMER



SOLO
INFLADO



FLUJO
MÁXIMO
DE AIRE



3 ADAPTADORES
DE VÁLVULA

- 48 cm
- Volumen de carrera: 3.5 L/ciclo
- Infla o desinfla rápidamente con el movimiento hacia arriba y hacia abajo
- Se cambia fácilmente de inflado a desinflado
- Manguera flexible
- Un. X Bulto: 4



62252 SIGMA: 7407

INFLADOR DE PARED

BOMBA ELÉCTRICA DE AIRE AC POWERTOUCH



INFLADO
Y DESINFLADO



FLUJO
MÁXIMO
DE AIRE



MÁXIMA
PRESIÓN
DE AIRES



3 ADAPTADORES
DE VÁLVULA

- 11.3 cm x 10.1 cm x 11 cm
- Flujo máximo de aire: 680 L/min
- Presión máxima: 390 mmH2O
- Cámara de aire grande para un inflado rápido
- Un. X Bulto: 12



62254 SIGMA: 7408

INFLADOR A PILA

BOMBA ELÉCTRICA DE AIRE POWERTOUCH



INFLADO
Y DESINFLADO



FLUJO
MÁXIMO
DE AIRE



MÁXIMA
PRESIÓN
DE AIRES



3 ADAPTADORES
DE VÁLVULA

- 11.3 cm x 10.1 cm x 11 cm
- Flujo máximo de aire: 430 L/min
- Presión máxima: 390 mmH2O
- Infla y desinfla rápidamente todos los productos inflables
- Un. X Bulto: 12



CARPAS

**AVENTURA
LIBERTAD
NATURALEZA
COMODIDAD**

Ideales para el aire libre e interiores, ofreciendo un refugio cómodo y práctico.

Perfectas para camping, eventos o incluso como una opción divertida y funcional en el hogar, garantizando protección, facilidad de montaje y resistencia, en cualquier entorno.





RANGOS DE CATEGORÍA

LAS CARPAS Y COLCHONETAS SE CLASIFICAN SEGÚN EL CONSUMIDOR OBJETIVO Y EL LUGAR DONDE SE USARÁN.

FRONTCOUNTRY: Para mochileros ocasionales y excursiones de un día

BACKCOUNTRY: Para mochileros experimentados, campistas serios y montañistas

BASECAMP: Para campistas o viajeros que priorizan la comodidad y la versatilidad

BEACH: Para amantes de la playa que pasan tiempo cerca del agua

WANDER DOME™
COOL DOME

FAMILY TENTS

BASECAMP
TENTS

FRONTCOUNTRY
TENTS



BACKCOUNTRY
TENTS







BEACH
TENTS



BEACH
TENTS

ALPINE DOME™

RANGOS DE CARPAS

ITEM	COOL DOME 2 68084	NEW WANDER DOME™ 4 TENT 68143	COOL MOUNT 2 68086	COOL MOUNT 4 68087	NEW ALPINE DOME™ 4 TENT WITH SWIFTCLICK™ SETUP 68142	NEW ALPINE DOME™ 4 TENT 68141
CANTIDAD DE CAPAS	1	1	1	1	2	2
CAPACIDAD (PERSONAS)						
CAPACIDAD (PERSONAS)	1.52 / 3.35	2.49 / 5.49	2.0 / 4.40	2.50 / 5.51	4.81 / 10.60	3.86 / 8.50
PESO (KGS/LB)	60 cm x 11 cm x 10 cm (23.6" x 4.3" x 3.9")	64 cm x 15 cm x 15 cm (25.2" x 5.9" x 5.9")	78 cm x 78 cm x 2.3 cm (30.7" x 30.7" x 0.9")	90 cm x 90 cm x 2.3 cm (35.4" x 35.4" x 0.9")	94 cm x 18 cm x 18 cm (37" x 7.1" x 7.1")	60 cm x 20 cm x 20 cm (26.6" x 7.9" x 7.9")
TAMAÑO DE LA BOLSA DE TRANSPORTE /COMPRESIDA	600 mm	600 mm	2000 mm	2000 mm	2000 mm	2000 mm
TELA	190T polyester PU coated	190T polyester PU coated	190T polyester PU coated	190T polyester PU coated	190T polyester PU coated	190T polyester PU coated
DIMENSIONES DE LAS ESTACAS	16 cm / 6.3" / 3.8 mm / 0.15"	16 cm / 6.3" Ø 3.8 mm / 0.15"	16 cm / 6.3" Ø 3.8 mm / 0.15"	16 cm / 6.3" / 3.8 mm / 0.15"	16 cm / 6.3" / 3.8 mm / 0.15"	16 cm / 6.3" / 3.8 mm / 0.15"
CATEGORÍA	FRONTCOUNTRY	FRONTCOUNTRY	FRONTCOUNTRY	FRONTCOUNTRY	BACKCOUNTRY	BACKCOUNTRY

TENTS RANGE



ITEM	BEACH GROUND 2 68105	RAMBLE TENT 2 68001
CANTIDAD DE CAPAS	1	1
CAPACIDAD (PERSONAS)		
CAPACIDAD (PERSONAS)	1.11 / 2.45	1.30 / 2.87
PESO (KGS/LB)	52.5 cm x 95 cm x 75 cm (20.7" x 3.74" x 2.95")	51 cm x 8.5 cm x 8.5 cm (20.08" x 3.35" x 3.35")
TAMAÑO DE LA BOLSA DE TRANSPORTE / COMPRESIDA	300 mm	300 mm
TELA	190T polyester PA coated	190T polyester PA coated
DIMENSIONES DE LAS ESTACAS	16 cm / 6.3" / 3.8 mm / 0.15"	16 cm / 6.3" / 3.8 mm / 0.15"
CATEGORÍA	BEACH	BEACH





CARPAS FRONTCOUNTRY

**IDEAL PARA MOCHILEROS
OCASIONALES QUE
DISFRUTAN DEL CAMPING
EN CLIMAS MÁS CÁLIDOS
Y VALORAN LA CALIDAD.**



CARACTERÍSTICAS CLAVES



MOSQUITERO



BOLSILLO
INTERNO

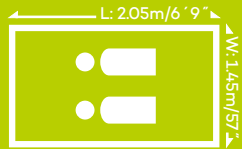


BOLSILLO
INTERNO



1.52Kg
3.35Lb
PESO DEL
PRODUCTO

DIMENSIÓN DE LA CARPA Y EXHIBICIÓN



CARPA COOL DOME 2 PERSONAS

SIGMA: 6857 68084



CARACTERÍSTICAS:

- Única capa
- 1 entrada/salida
- Tiempo de montaje: 8 min.

ESPECIFICACIONES:

- Tejido: poliéster 190T con revestimiento de PU
- Columna de agua: 600 mm
- Protección del suelo: 110 g/m² PE (polietileno)
- Postes: fibra de vidrio - 6.9 mm (0.27")

EMPAQUE:

- Bolsa de transporte
- Un. X Bulto: 12
- Peso del paquete (kg): 20.5
- Contenido: 1 carpa, 1 bolsa de transporte, 8 estacas

68143

SIGMA: 7692

NEW

CARPA WANDER DOME 4 PERSONAS



EMPAQUE:

Bolsa de transporte
Un. X Bulto: 6
Peso del paquete (kg): 12.27
Contenido: 1 tienda, 1 bolsa de transporte, 8 estacas

CARACTERÍSTICAS:

Única capa
1 entrada/salida
Tiempo de montaje: 8 min.

ESPECIFICACIONES:

Tela: Poliéster 190T recubierto de PU
Columna de agua: 600 mm
Protección del suelo: 110 g/m² PE
Postes: fibra de vidrio - 79 mm (0.31")

CARACTERÍSTICAS PRINCIPALES



600mm
H₂O



BOLSILLO
INTERIOR



MOSQUITERO



VENTILACIÓN
MEJORADA

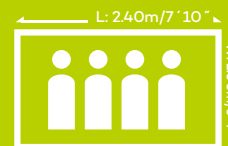


CAPACIDAD
x4



2.49Kg
5.49Lb
PESO DEL
PRODUCTO

DIMENSIÓN DE LA CARPA Y EXHIBICIÓN



CARACTERÍSTICAS PRINCIPALES



MOSQUITERO



BOLSILLO INTERIOR



IGNÍFUGO



COSTURAS IMPERMEABLES



VENTILACIÓN MEJORADA



CARPA TIPO POP UP

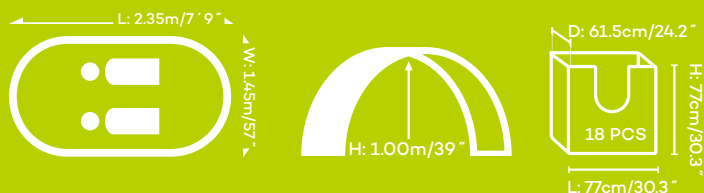


CAPACIDAD x2



PESO DEL PRODUCTO 2.0Kg / 4.40Lb

DIMENSIÓN DE LA CARPA Y EXHIBICIÓN



SIGMA: 6867 68086

CARPA PAVILLO COOL MOUNT 2 PERSONAS



CARACTERÍSTICAS:

- Única capa
- 1 entrada y 2 ventanas laterales
- Tiempo de montaje: 3 min.

ESPECIFICACIONES:

- Tela: Poliéster 190T recubierto de PU
- Columna de agua: 600 mm
- Protección del suelo: 110 g/m² PE
- Postes: fibra de vidrio - 79 mm (0.31")

EMPAQUE:

- Bolsa de transporte
- Un. X Bulto: 18
- Peso del paquete (kg): 41.58
- Contenido: 1 tienda, 1 bolsa de transporte, 8 estacas

68087 SIGMA: 6868

CARPA PAVILLO COOL MOUNT 4 PERSONAS



EMPAQUE:

- Bolsa de transporte
- Un. X Bulto: 12
- Peso del paquete (kg): 35.57
- Contenido: 1 tienda, 1 bolsa de transporte, 8 estacas

CARACTERÍSTICAS:

- Única capa
- 1 entrada y 2 ventanas laterales
- Tiempo de montaje: 3 min.

ESPECIFICACIONES:

- Tela: poliéster 190T recubierto en PU
- Columna de agua: 2000 mm
- Protección del suelo: 120 g/m² PE
- Postes: fibra de vidrio - 6.0 mm (0.24")

CARACTERÍSTICAS PRINCIPALES



MOSQUITERO



BOLSILLO
INTERIOR



IGNÍFUGO



COSTURAS
IMPERMEABLES



VENTILACIÓN
MEJORADA



CARPA TIPO
POP UP



CAPACIDAD
x4

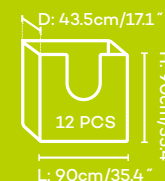
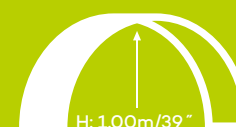


PESO DEL
PRODUCTO
2.50Kg
5.51Lb

DIMENSIÓN DE LA CARPA Y EXHIBICIÓN



W: 210cm/6'11"







CARPAS BACKCOUNTRY

**PARA MOCHILEROS APASIONADOS,
CAMPISTAS SERIOS Y MONTAÑISTAS.
IDEAL PARA ACAMPAR EN
CONDICIONES CLIMÁTICAS MÁS
EXTREMAS.**



CARACTERÍSTICAS PRINCIPALES



VENTILACIÓN
MEJORADA



DOBLE
TECHO



ÁREA DE
ALAMCENAJE



MOSQUITERO



BOLSILLO
INTERIOR



COSTURAS
IMPERMEABLES



2000mm



CAPACIDAD

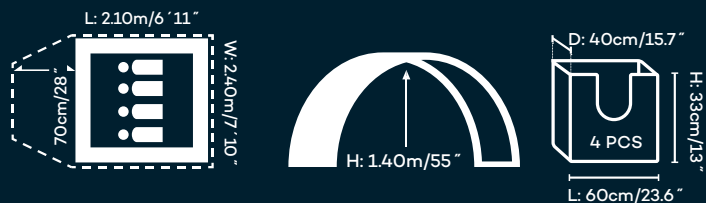


PESO DEL
PRODUCTO

3.86Kg

8.50LB

DIMENSIÓN DE LA CARPA Y EXHIBICIÓN



NEW

SIGMA: 7680

68141

CARPA ALPINE DOME

4 PERSONAS



CARACTERÍSTICAS:

- Doble capa
- 1 entrada y 2 ventanas laterales
- Tiempo de montaje: 15 min.

ESPECIFICACIONES:

- Tela: poliéster 190T recubierto en PU
- Columna de agua: 2000 mm
- Protección del suelo: 110 g/m² PE
- Postes: fibra de vidrio
8.5 mm (0.34")/6.3 mm (0.25")

EMPAQUE:

- Bolsa de transporte
- Un. X Bulto: 4
- Peso del paquete (kg): 18.03
- Contenido: 1 tienda, 1 bolsa de transporte, 13 estacas

68142 SIGMA: 7679

NEW

CARPA ALPINE DOME SWIFTCLICK 4 PERSONAS



CARACTERÍSTICAS:

- Doble capa
- 2 entradas/salidas
- Tiempo de montaje: 5 min.
- Sistema de montaje rápido SwiftClick™ para fácil armado y desarme

ESPECIFICACIONES:

- Tienda exterior: poliéster 190T recubierto en PU 2000 mm
- Tienda interior: poliéster 190T transpirable
- Protección del suelo: 110 g/m² PE
- Postes: sistema de montaje rápido SwiftClick™
- Poste: 8.5 mm (0.33")

EMPAQUE:

- Bolsa de transporte
- Un. X Bulto: 4
- Peso del paquete (kg): 23.66
- Contenido: 1 tienda, 1 bolsa de transporte, 12 estacas

CARACTERÍSTICAS PRINCIPALES



VENTILACIÓN
MEJORADA



DOBLE
TECHO



ÁREA DE
ALAMCENAJE



MOSQUITERO



BOLSILLO
INTERIOR



COSTURAS
IMPERMEABLES



2000mm

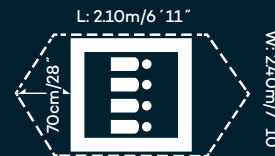


CAPACIDAD
x4



PESO DEL
PRODUCTO
4.81Kg
10.60Lb

DIMENSIÓN DE LA CARPA Y EXHIBICIÓN



W: 2.40m/7'10"



H: 1.38m/54"



4 PCS

L: 92cm/36.2"



MÉTODO DE MONTAJE FACIL

SWIFTCLICK ES UN SISTEMA DE MONTAJE INSTANTÁNEO PARA UN MONTAJE Y DESMONTAJE FÁCIL

Tiempo de montaje: 5 minutos. Sistema de soporte hidráulico de resorte para montar y desmontar la tienda automáticamente.

Las tiendas con el sistema SwiftClick™ cuentan con un mecanismo de uniones que se abren y se bloquean en su lugar una vez que se abre.

Son tan fáciles de abrir, como de cerrar.

Simplemente levanta la parte superior de la tienda, pon el mecanismo superior hacia abajo y luego haz clic en las uniones inferiores en su lugar.



CARPAS DE PLAYA



**IDEAL PARA LOS AMANTES
DE LA PLAYA.
OFRECE RELAJACIÓN Y
PROTECCIÓN DURANTE EL
TIEMPO JUNTO AL AGUA.**



CARACTERÍSTICAS PRINCIPALES



VENTILACIÓN
MEJORADA



2 BOLSILLOS
PARA ARENA



CAPA DE
PROTECCIÓN
DEL SUELO

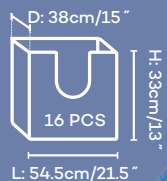
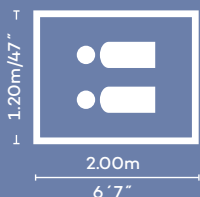


CAPACIDAD



PESO DEL
PRODUCTO

DIMENSIÓN DE LA CARPA Y EXHIBICIÓN



SIGMA: 7005 68105

CARPA BEACH GROUND 2 PERSONAS



CARACTERÍSTICAS:

- Única capa
- 1 entrada/salida
- Malla para ventilación
- Timepo de montaje: 8 min.
- Clasificación TESTEX UPF 80

ESPECIFICACIONES:

- Tela: poliéster 190T recubierto en PA 300mm
- Protección del suelo: 110 g/m² PE
- Postes: fibra de vidrio - 6.9 mm (0.27")

EMPAQUE:

- Bolsa de transporte
- Un. X Bulto: 16
- Peso del paquete (kg): 19.1
- Contenido: 1 tienda, 1 bolsa de transporte, 4 estacas

68001 SIGMA: 6866

CARPA PAVILLO RAMBLE 2 PERSONAS



EMPAQUE:

- Bolsa de transporte
- Un. X Bulto: 12
- Peso del paquete (kg): 16.59
- Contenido: 1 tienda, 1 bolsa de transporte, 4 estacas

CARACTERÍSTICAS:

- Única capa
- 1 entrada/salida
- Tiempo de montaje: 8 min.
- Fácil de montar

ESPECIFICACIONES:

- Tela: poliéster 190T recubierto en PA
- Columna de agua: 300 mm
- Protección del suelo: 110 g/m² PE
- Postes: fibra de vidrio - 6.9 mm (0.27")

CARACTERÍSTICAS PRINCIPALES



BOLSILLO
INTERIOR

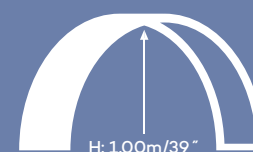
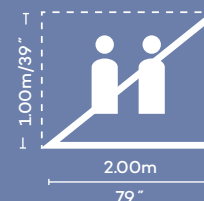


CAPACIDAD



PESO DEL
PRODUCTO

DIMENSIÓN DE LA CARPA Y EXHIBICIÓN





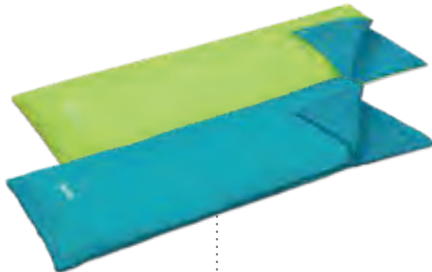
BOLSAS DE DORMIR

DISEÑADAS PARA OFRECERTE
EL MÁXIMO CONFORT Y CALIDEZ.

Ligeras y de fácil transporte,
te garantizan un descanso reparador
en cualquier lugar, ya sea en el camping,
en un viaje o en casa.



RANGOS DE
BOLSAS
DE
DORMIR



ITEM	EVADE 15 68099	HIBERHIDE 10 68102
FORMA	Envelope	Mummy
DIMENSIONES	1.80 m x 75 cm (71" x 30")	2.20 m x 75 cm x 50 cm (87" x 30" x 20")
RANGO DE CALIFICACIÓN	7-11°C (45-52°F)	6-10°C (43-50°F)
ACOLCHADO	Hollow fiber	Hollow fiber
CIERRE DE 2 SENTIDOS	-	-
PESO	700 / 1.5	800 / 1.8
BOLSA DE TRANSPORTE	37 cm x 20 cm x 20 cm (14.6" x 7.9" x 7.9")	37 cm x 20 cm x 20 cm (14.6" x 7.9" x 7.9")
ALMOHADA	-	-

68099

SIGMA: 3978

BOLSA DE DORMIR EVADE 15



CARACTERÍSTICAS:

- 2 diseños surtidos
- Acolchado en forma de "S"
- Rango de temperatura ideal:
7°C/45°F - 11°C/52°F

ESPECIFICACIONES:

- Tela exterior: poliéster 170T
- Tela interior: poliéster 170T
- Acolchado: 170 g/m² fibra hueca

EMPAQUE:

- Bolsa de transporte
- Un. X Bulto: 12
- Peso del paquete (kg): 10.54
- Contenido: 1 bolsa de dormir,
1 bolsa de transporte

CARACTERÍSTICAS PRINCIPALES

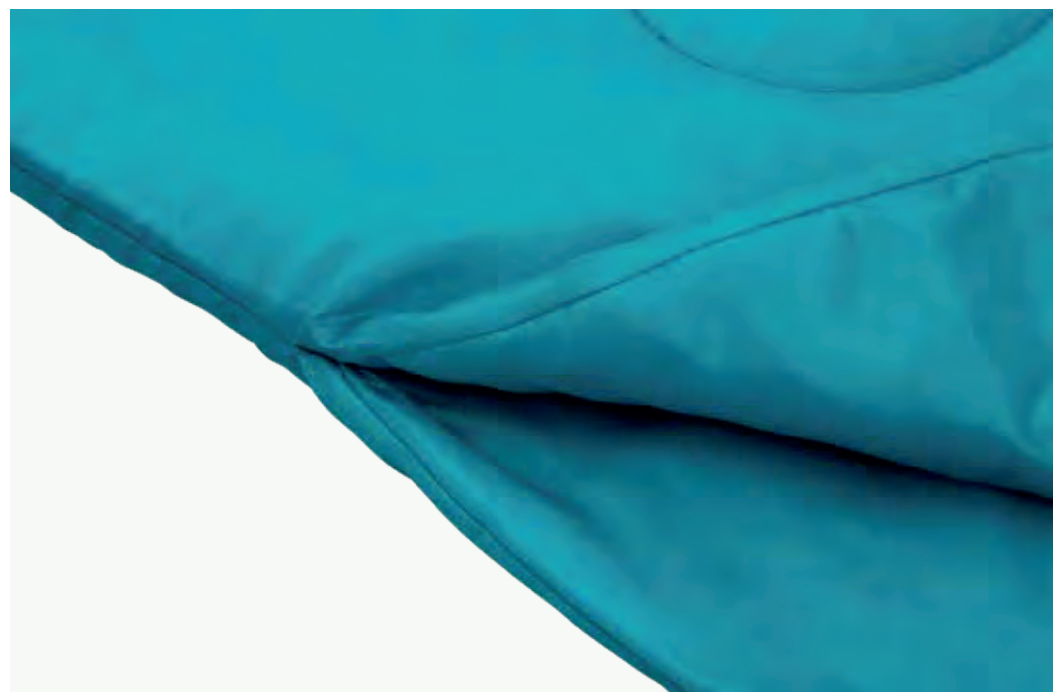
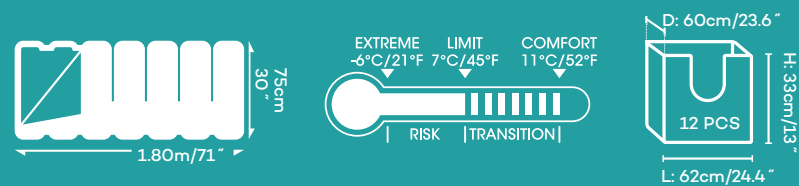


AISLAMIENTO
DE FIBRA
HUECA



PESO DEL
PRODUCTO

DIMENSIÓN Y EXHIBICIÓN



CARACTERÍSTICAS PRINCIPALES



AISLAMIENTO DE FIBRA HUECA



CAPUCHA

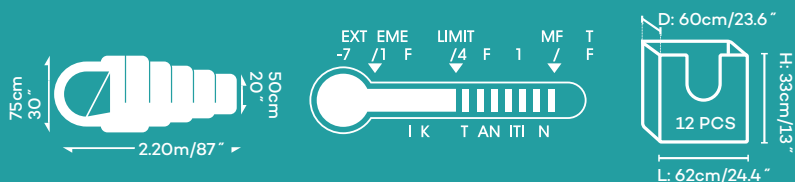


1 CIERRE ÚNICO SENTIDO



PESO DEL PRODUCTO
0.80Kg
1.8Lb

DIMENSIÓN Y EXHIBICIÓN



SIGMA: 6849 68102

BOLSA DE DORMIR HIBERHIDE 10



CARACTERÍSTICAS:

- 2 diseños surtidos
- Acolchado en líneas oblicuas en el lado frontal y acolchado recto en el lado posterior
- Rango de temperatura ideal: 6°C/43°F -10°C/50°F
- Capucha semicircular para soporte de cabeza y aislamiento

EMPAQUE:

- Bolsa de transporte
- Un. X Bulto: 12
- Peso del paquete (kgP): 11.74P
- Contenido: 1 bolsa de dormir, 1 bolsa de transporte

ESPECIFICACIONES:

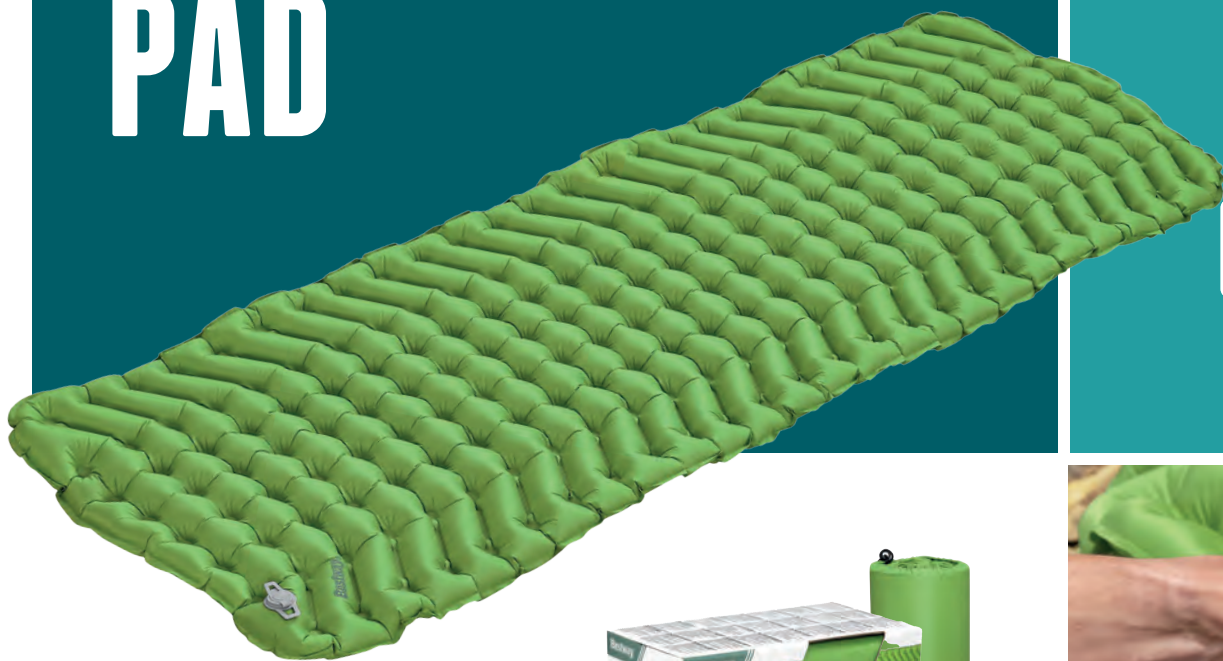
- Tela exterior: poliéster 170T
- Tela interior: poliéster 170T
- Acolchado: 170 g/m² fibra hueca



69615 SIGMA: 7688

NEW

SLEEPING PAD



CARACTERÍSTICAS:

- Compatible con los sacos de dormir de tamaño estándar
- Material ToughLite™ resistente a los pinchazos

ESPECIFICACIONES:

- Tamaño: 1,88 m x 58,5 cm x 6,5cm
- Tamaño compacto: 10 cm x 10cm x 19,5 cm

EMPAQUE:

- Bolsa de transporte
- Un. X Bulto: 8
- Peso del paquete (kg): 10.54
- Contenido: 1 colchoneta, 1 parche de reparación, 1 bolsa de almacenamiento

CARACTERÍSTICAS PRINCIPALES



PESO DEL PRODUCTO

DIMENSIÓN Y EXHIBICIÓN

