

75  **COMCE**[®]
AÑOS

CONSEJO EMPRESARIAL MEXICANO DE
COMERCIO EXTERIOR, INVERSIÓN Y TECNOLOGÍA, A.C.



MÉXICO
ES CALIDAD

“LLEVAR AL MUNDO LO MEJOR DE MÉXICO,
TRAER A MÉXICO LO MEJOR DEL MUNDO”[®]

www.comce.org.mx



¿Quiénes somos?

El Consejo Empresarial Mexicano de Comercio Exterior, Inversión y Tecnología (COMCE) es el organismo cúpula del sector privado mexicano, dedicado a la promoción del comercio exterior, la atracción de inversión extranjera, innovación y el desarrollo tecnológico para asegurar que México siga siendo uno de los principales líderes mundiales.

Somos miembros del Consejo Coordinador Empresarial (CCE) y nuestra misión se centra en construir puentes entre México y el mundo, asegurando que nuestras empresas sean protagonistas en la economía global.



**"Llevar al mundo lo mejor de México,
traer a México lo mejor del mundo"®**





México en el escenario global

México es la 13ª economía mundial y la segunda en América Latina. Cuenta con instituciones macroeconómicas sólidas, apertura comercial y una manufactura avanzada.

México está entre las **15 mayores economías del mundo** por PIB



75% del PIB corresponde a comercio exterior (Banco Mundial, 2024)

México es el **9º destino** de inversión extranjera directa (UNCTAD, 2024) en el mundo.



10º Exportador global

México tiene una economía abierta, dinámica y competitiva, con exportaciones lideradas por manufacturas, especialmente productos automotrices, electrónicos y agroindustriales, que llegan a mercados clave como EE. UU., Canadá, Europa y Asia.



\$664,837 millones de dólares (ene-dic 2025)



83.3% de las exportaciones se destinaron a EU; 31.12% correspondió al sector automotriz.



México es el principal exportador en América Latina.

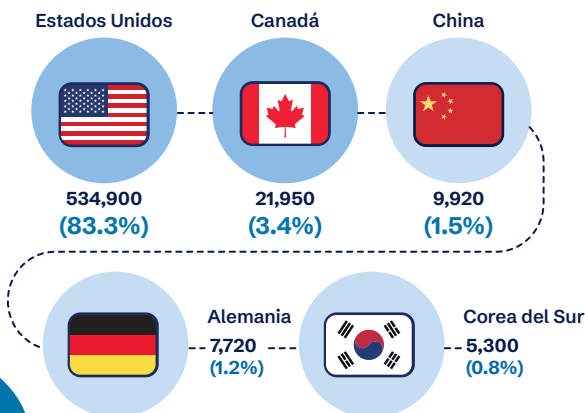
Fuente: COMCE con información del Banco Mundial, INEGI y Fondo Monetario Internacional, 2025.



Destinos de exportación

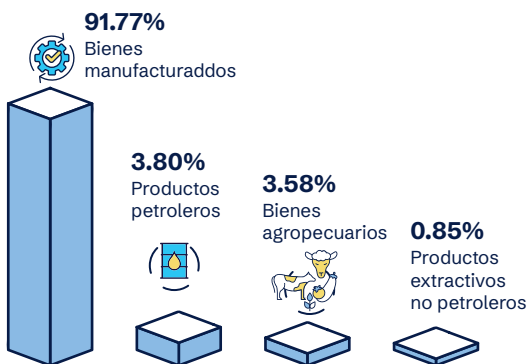
Los países de Norteamérica se consolidan como los principales socios comerciales de México.

Cifras en millones dólares, 2025



Manufacturas: principales exportaciones de México

Las manufacturas encabezan las exportaciones de México, con un valor de \$608,818 millones de dólares (entre enero y diciembre de 2025).



Fuente: COMCE con información de INEGI, 2025.



Exportaciones manufactureras por sector

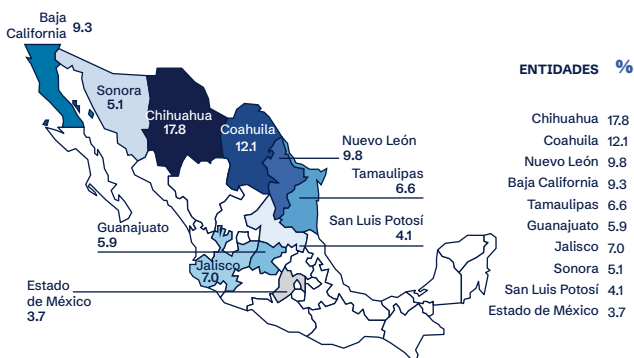
El sector automotriz lideró las exportaciones manufactureras, con un valor total de \$185,791 millones de dólares, lo que representó un crecimiento del 4.2% en comparación con 2024.

Destacan los siguientes productos (diciembre 2024):



Exportaciones por entidad federativa

Chihuahua, Coahuila y Nuevo León encabezaron exportaciones manufactureras en México (2025).



Fuente: COMCE con información de INEGI y Secretaría de Economía, 2025



Importaciones de México

En 2025, las importaciones de México ascendieron a \$664,066 mdd, lo que representa un crecimiento de 4.4% respecto a 2024. Los productos no petroleros crecieron 5.3%.



Participación por tipo de bienes en las importaciones:

- Bienes de uso intermedio: 76.8%
- Bienes de consumo: 14.7%
- Bienes de capital: 8.5%

Principales productos de importación:



Maquinaria y equipo:
21.7%



Combustibles,
minerales, aceites:
5.6%



Equipo eléctrico y
electrónico: 21.0%



Plásticos y sus
manufacturas:
4.6%



Autopartes
(Partes de
vehículos):
9.4%



Comercio exterior por tipo de mercancía

Principal venta internacional: Automóviles y otros vehículos automóviles.



Principales destinos de ventas internacionales: Estados Unidos, Canadá y China.



Principal compra internacional: Partes y accesorios de vehículos automotores.



Principales países de origen de las compras internacionales fueron: Estados Unidos, China y Taiwán (República de China).



Fuente: COMCE con información de INEGI y Secretaría de Economía, 2025



12º Destino de inversión extranjera directa (IED)

Inversión extranjera directa en México por país de origen
Millones de dólares



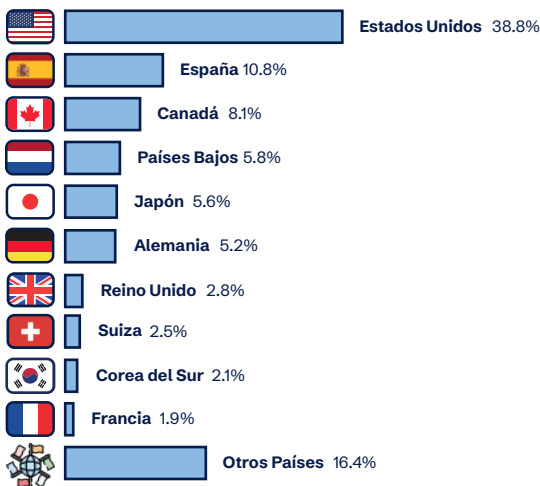
Al cierre de 2025, México registró un récord histórico de atracción de IED: **\$40,871 millones de dólares.**

País de origen	Total 2025	Total general (2000-2025)
Total	40,871	728,580
Estados Unidos	15,877	338,450
España	4,431	86,210
Canadá	3,323	54,630
Alemania	2,293	33,520
Japón	2,125	31,340



Inversión extranjera directa en México por país de origen

Estados Unidos se consolidó como nuestro principal inversionista, con \$15,877 millones de dólares.

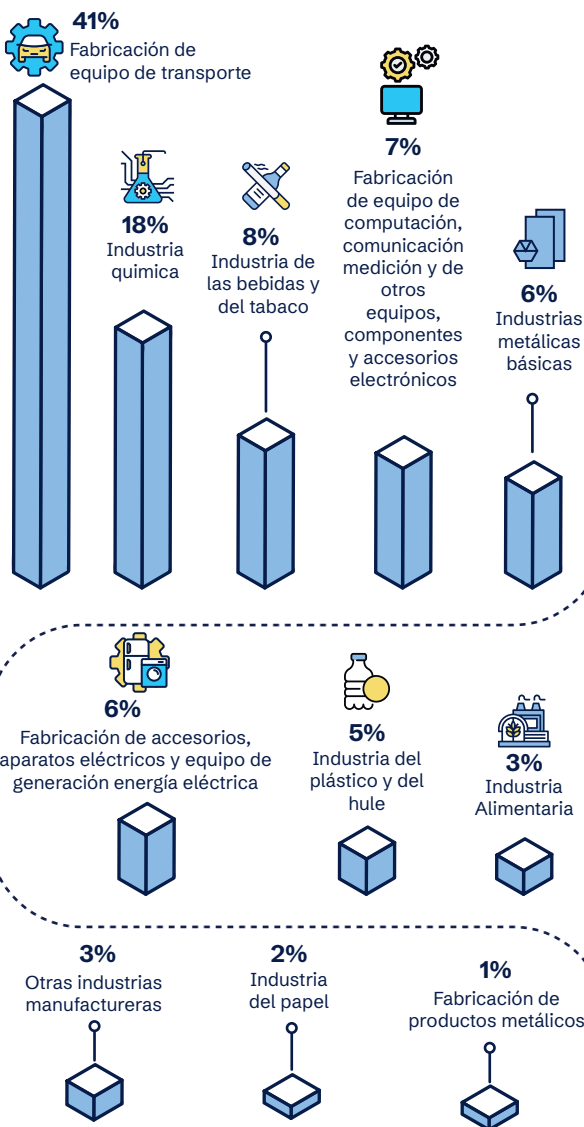


Fuente: COMCE con información de Secretaría de Economía y UNCTAD.



Industria automotriz y de autopartes: Pilar de la IED Manufacturera

La industria automotriz y de autopartes atrae 2 de cada 10 dólares de IED manufacturera.



Fuente: COMCE con información de Secretaría de Economía.



¿Por qué invertir en México?

Ventajas competitivas



Proximidad geográfica a Estados Unidos y Canadá, combinada con las ventajas de ser miembro del T-MEC, que nos coloca en una posición única para atraer inversiones.

Base industrial robusta y una red de tratados comerciales que le vinculan a diversas regiones.



Talento humano joven y altamente calificado.

Sólido mercado interno.



Estabilidad macroeconómica y política.

México ocupa la posición 25 en el Índice de Confianza de Inversión Extranjera y el sexto lugar entre los mercados emergentes (2025).



Manufactura de calidad consolidada en diversos sectores industriales, facilitando el establecimiento de empresas extranjeras.

Fuente: COMCE con información del Banco Mundial y Kearney.



Red de tratados y acuerdos comerciales de México



- México cuenta con una red de 14 Tratados de Libre Comercio con 52 países.



- 30 acuerdos para la Promoción y Protección Recíproca de las Inversiones (APPRI) con 31 países o regiones administrativas.



- 9 acuerdos de alcance limitado.



Participación de México en organismos multilaterales



Es parte del G20, principal foro de coordinación de políticas macroeconómicas.



Miembro activo de la Organización para la Cooperación y el Desarrollo Económicos (OCDE) desde 1994.



Es uno de los 166 países que integran la Organización Mundial de Comercio (OMC).



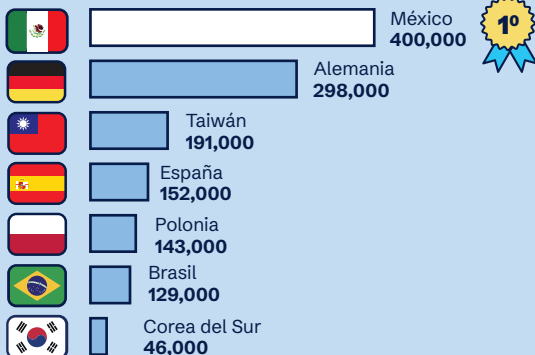
Es uno de los 21 miembros del Foro de Cooperación Económica Asia Pacífico (APEC, por sus siglas en inglés).

Fuente: COMCE con información de la Secretaría de Relaciones Exteriores.



México es el 1º lugar en graduados de educación técnica de la OCDE

Millones de graduados



De las 700 carreras técnicas que se ofertan en el bachillerato tecnológico, 269 corresponden a carreras STEM.



En el ciclo 2022 - 2023, se contabilizaron más de 175 mil personas especializadas en áreas STEM (ciencia, tecnología, ingeniería y matemáticas por sus siglas en inglés), lo que representó un incremento del 3.7 % en relación con el ciclo anterior.

El 70.4 % de este talento se enfoca en el campo de la ingeniería, manufactura y construcción.



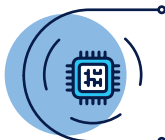
México tiene la capacidad de hacer frente a la demanda de talento especializado en sectores estratégicos.

Fuente: COMCE con información de George Town Center for Security and Emerging Technology y Gobierno de México.



México impulsa la innovación en sectores estratégicos

Energía: Innovación para la transición energética.



Semiconductores: Base tecnológica para la manufactura avanzada.

Electromovilidad: Innovación para la industria automotriz.



Ciberseguridad: Protección de la infraestructura digital y productiva.



Centros de I+D



México cuenta con 50 centros de investigación y laboratorios dedicados a la innovación en industrias como la eléctrica y electrónica.



Instituciones como el Instituto Nacional de Astrofísica, Óptica y Electrónica (INAOE) y el Centro de Investigación en Materiales Avanzados (CIMAV) lideran proyectos de vanguardia en semiconductores y materiales avanzados.



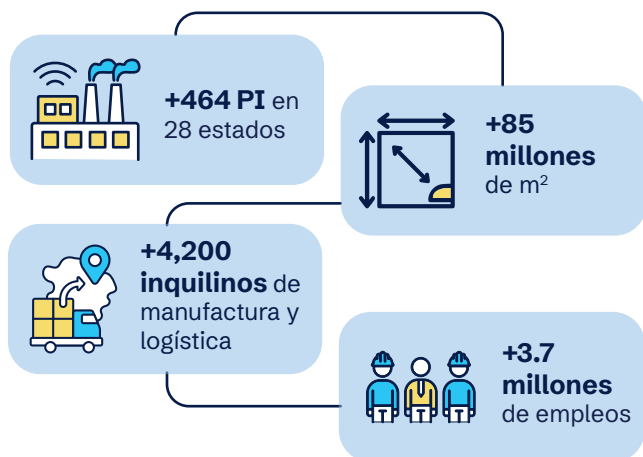
Las regiones centro-sur y oriente concentran la mayor cantidad de egresados en áreas STEM, con 72,456 profesionales, seguidas por el occidente, con 35,137.

Fuente: COMCE con información de la Secretaría de Ciencia, Humanidades, Tecnología e Innovación y Secretaría de Economía.



Parques Industriales (PI)

Se estima que de 2024 a 2030 se desarrollarán **128 nuevos parques industriales**, con una superficie de 21 millones de m².



	2020	2024	2030
Demanda de Nearshoring (Millones de metros cuadrados)	0.35	2.0	+4.0
Parques industriales (Número)	273	464	+94
Inquilinos (Número)	2,500	4,200	+805
Metros cuadrados (Millones)	64	85	+9
Empleos (Millones)	2.0	3.7	+0.4

Fuente: COMCE con información de AMPIP



Objetivos del COMCE

- ✓ Representar al sector privado mexicano.
- ✓ Promover el comercio internacional.
- ✓ Apoyar la transferencia de tecnología.
- ✓ Promover la inversión extranjera directa.
- ✓ Coadyuvar a la Internacionalización de las pymes.



Servicios que ofrece el COMCE



**MISIONES Y
FERIAS
COMERCIALES**



**ACOMPAÑAMIENTO
EN PROCESOS DE
EXPORTACIÓN**



Negocios
internacionales



Consultoría
en comercio
exterior



Capacitaciones
presenciales
y online



Servicios
especializados



Asesoría de
potenciales
inversiones
hacia México
(nearshoring)



Gestión de
oportunidades
de negocio

75 AÑOS  COMCE®

"Llevar al mundo lo mejor de México, traer a México lo mejor del mundo"®



ComceOficial



COMCE Nacional



comceoficial



COMCE Oficial

Misiones comerciales

Eventos con
participación COMCE

Calendario de Ferias
para visitantes COMCE



☎ (55) 5231 7100

🌐 comce.org.mx

✉ infoservicios@comce.org.mx

📍 Monte Elbruz 124, piso 8,
Palmitas, 11560, CDMX