



# PORTAFOLIO DE PRODUCTOS



Contáctenos: [www.celco.com.co](http://www.celco.com.co)

# QUIENES SOMOS ..

Desde 1962 **CELCO S.A.S.** se constituye como una de las primeras empresas metalmecánicas del sector eléctrico, especializada en la construcción de equipos metálicos que alojan componentes eléctricos para control, maniobra y protección de la energía en media y baja tensión, destinados a satisfacer las necesidades de los usuarios del sector de la industria, la construcción y el comercio.

Cuenta con clientes del sector hidrocarburos, pulpa y papel, alimentos, cementos, ingenios azucareros, laboratorios químicos, telecomunicaciones, salud y Fuentes no convencionales de energía entre otros. Con presencia en clientes en Panamá, República Dominicana, Ecuador y Honduras.

## CERTIFICACIONES



» Acorde con las tendencias globales de calidad, CELCO S.A.S. se encuentra certificada ante el ICONTEC con la norma internacional **ISO 9001-2015**.

» **CELCO S.A.S.** Cumple con las normas americanas, europeas como NEMA, ANSI, IEEE, IEC entre otras y normas colombianas como NTC y RETIE.

» **CELCO S.A.S.** tiene calificación RUC obtenida por medio El Consejo Colombiano de Seguridad corroborando que somos una empresa segura en sus procesos y con el medio ambiente.

» Nuestros tableros de baja tensión, fueron probados en el laboratorio de LAPEM (Mexico) bajo **Norma IEC 60439-1 y 61439-1-2** cumpliendo satisfactoriamente con la prueba de cortocircuito, confirmando la seguridad que brindan nuestros equipos al personal y ambiente en caso de una falla.

Todos nuestros productos se encuentran certificados bajo el RETIE.



Contáctenos: [www.celco.com.co](http://www.celco.com.co)

## INTERRUPTOR EN VACÍO

### EN MEDIA TENSIÓN

#### > CARACTERÍSTICAS

- » Celda autoportada tipo switchgear metalclad.
- » Compartimientos independientes para: interruptores, barraje principal, acometidas y salidas a la carga.
- » Aptos para interruptores extraíbles con extinción del arco en vacío.
- » Incluyen rele de protección para alimentadores, transformadores, motores o según la función requerida.
- » Voltaje de operación: 2400 – 4160 – 7200 – 13200 – 34500 VAC



## ARRANCADOR REVERSIBLE

### EN VACÍO

#### > CARACTERÍSTICAS

- » Celda autoportada tipo switchgear metalclad.
- » Compartimientos independientes para: contactores en vacío, barraje principal, acometidas y salidas a la carga.
- » Aptos para arranques directos, reversibles y por autotransformador en medio voltaje.
- » Incluyen rele de protección para motor de acuerdo a las funciones requeridas.
- » Voltaje de operación: 2400 – 4160 – 7200 VAC



## CELDA TRANSFORMADOR

### EN MEDIA TENSIÓN

#### > CARACTERÍSTICAS

- » Celdas metálicas autoportadas, Tipo modular, fabricadas en lámina cold rolled o galvanizada, calibre 14 o 16, con acabado final en pintura electrostática en polvo.
- » Aislamiento eléctrico según normas ANSI, NEMA, IEE, IEC, NTC y RETIE.
- » Suministrada con ventanilla de vidrio y sistema de iluminación para inspección al igual que rejillas metálicas para permitir la circulación del aire refrigerante al transformador.





## CELDA DE PROTECCIÓN CON INTERRUPTOR

HMH04 (24KV / 36KV) (MARCA ULUSOY)

### ➤ CARACTERÍSTICAS

- Interruptor automático 630 A / 1250 A SF6 / relé de protección 50/51, 50N/ 51N.
- Seccionador de operación sin carga 630 A SF6.
- Tres transformadores de corriente tipo barra.
- Seccionador de puesta a tierra.
- Dispositivo de bloque con lámparas de presencia de tensión.
- Dispositivo de bloqueo con candado.
- Cargue Motorizado 120 VAC.
- Relé de contactos con Display anuncio de estado de fusible.
- Mando local y Remoto para apertura y cierre.



## CELDA DE MEDIDA EN MEDIA TENSIÓN

### > CARACTERÍSTICAS

- » Celda autoportada modular, apta para 13.2KV o 34.5KV, de 2 o 3 elementos.
- » Compartimiento para transformadores y para contador de energía.
- » Fabricadas en lamina cold rolled o galvanizada calibre 14 o 16.
- » Barrajes en cobre electrolítico con puntos de contacto electroplateados.



## CELDA DE SECCIONADOR EN AIRE

### > CARACTERÍSTICAS

- » Celda autoportada modular, apta hasta 13.2KV.
- » Equipada con un seccionador apto para operación tripolar con y sin carga con o sin base tripolar para fusibles tipo HH, disparo tripolar simultaneo por fusión de alguno de los fusibles u operación remota mediante bobina de disparo, extinción del arco en aire mediante cámaras apagachispas.
- » Sistema de iluminación y mirilla para inspeccion con enclavamiento mecanico que impide la apertura de la puerta de la celda si el seccionador se encuentra cerrado.



# BAJA TENSIÓN



## SUBESTACIÓN CAPSULADA

### > CARACTERÍSTICAS

- » Conformadas por celdas metálicas individuales auto soportadas, tipo modular, fabricadas en lámina cold rolled, calibre 14 o 16, con acabado en pintura electrostática en polvo.
- » Aislamiento eléctrico según normas ANSI, NEMA, IEC, NTC y RETIE. En media tensión para 17.5 KV y 36 KV y baja tensión hasta 1000V.
- » Compartimientos aislados y separados para seccionador en SF6 o en aire (CAS), transformador(CT) y distribución en baja tensión (A-CDA, CCM, etc.)
- » Grado de protección según requerimiento, bajo normas Nema o IEC
- » Amplio espacio para cableado de entrada y salida.

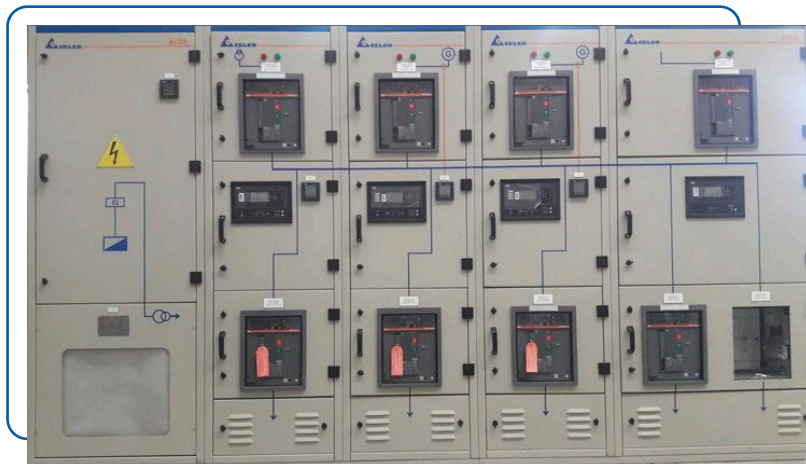


## TABLERO CON INTERRUPTORES DE POTENCIA

### > CARACTERÍSTICAS

- » Tablero autoportado de potencia tipo switchgear metalclad.
- » Compartimientos independientes para: interruptores, barraje principal, acometidas y/o salidas.
- » Aptos para interruptores de potencia extraíbles o fijos con diferentes unidades de protección.
- » Grado de protección según requerimiento, bajo normas Nema o IEC.
- » Opcionales: grúa para izaje de interruptores, sistemas de protección arc flash.





## TABLERO CON INTERRUPTORES DE POTENCIA PARA SISTEMAS DE SINCRONISMO

### > CARACTERÍSTICAS

- » Tablero autoportado de potencia tipo switchgear metalclad.
- » Equipados con interruptores de potencia extraíbles o fijos, motorizados, con diferentes unidades de protección.
- » Sistema de control automático mediante relés de sincronismo.
- » Voltaje de operación: 240 o 480vac
- » Acabado final en pintura electrostática en polvo.
- » Opcionales: grúa para izaje de interruptores, sistemas de protección arc flash.

## TABLERO PARA DISTRIBUCIÓN EN BAJA TENSIÓN, TIPO ACDA

### > CARACTERÍSTICAS

- » Tablero autoportado modular.
- » Aptos para interruptores automáticos de potencia o de caja moldeada.
- » Grado de protección según requerimiento, bajo norma Nema o IEC.
- » Voltaje de operación: hasta 1000VAC o VDC
- » Diferentes formas de segregación según norma IEC.
- » Permite combinar distintos equipos como sistemas de transferencias automáticas, variadores de velocidad, arrancadores suaves, equipo de maniobra y control.





## CENTRO DE CONTROL DE MOTORES CON CELDILLAS EXTRAÍBLES CCML

### > CARACTERÍSTICAS

- » Columnas equipadas con celdillas extraíbles en fuerza y control, permiten extraer la celdilla sin necesidad de desconectar cables o desenergizar los barrajes.
- » Fabricación modular, permite futuras adiciones de nuevas columnas y reubicación de celdillas de diferentes tamaños.
- » Ductos superiores, inferiores y laterales para cableado.
- » Manija de seguridad en el interruptor para bloqueo con candado.
- » Relés inteligentes de protección con diferentes tipos de redes de comunicación.
- » Barraje vertical aislado en fibra poliéster, lo cual mejora el nivel de cortocircuito.

## CENTRO DE CONTROL DE MOTORES CON CELDILLAS FIJAS – CCMF

### > CARACTERÍSTICAS

- » Columnas equipadas con celdillas fijas fabricación modular, permite futuras adiciones de nuevas columnas ductos superiores, inferiores y laterales para cableado.
- » Opcional manija de seguridad en el interruptor para bloqueo con candado.
- » Relés inteligentes de protección con diferentes tipos de redes de comunicación
- » Barraje horizontal y vertical de acuerdo a la capacidad requerida.
- » Voltaje de operación: 240 o 480vac







## TABLEROS PARA BANCO DE CONDENSADORES

### ➤ CARACTERÍSTICAS

Los tableros para bancos de condensadores están equipados

- Rele automático para la corrección del factor de potencia.
- Selectores para definir operación manual o automática.
- Pulsadores de apertura y/o cierre.
- Luces indicadoras.
- Interruptores de protección para cada paso.
- Contactores para la conexión y desconexión de los condensadores de los pasos móviles.
- Condensadores.



Perfecto control de la  
**energía en todos  
los ambientes**



Contáctenos: [www.celco.com.co](http://www.celco.com.co)





# Sector Industrial

Nuestra amplia experiencia y portafolio de equipos para media y baja tensión nos permite brindar soluciones a la medida con tecnologías seguras y confiables para los clientes industriales como: ingenios azucareros, datacenter, papeleras, puertos marítimos, entre otros, para la distribución, control y protección de la energía eléctrica.

Dentro de los proyectos ejecutados se encuentran entre otros:



- » Ingenio del Cauca: Caldera 6, nuevo turbo, centro de control de motores.
- » Odata Data Center: Tableros de baja tensión con arco interno.
- » Sociedad Portuaria Regional Cartagena: grúas RTG, tableros de baja tensión.
- » Nueva planta de Cervecería del Valle: Tableros de baja tensión.
- » Nouvelle – Okianos ZF: Nuevas plantas en Cartagena, subestaciones eléctricas a 13.2KV.
- » Aceites Manuelita: Planta de biodiesel en Yaguarito Meta, subestación eléctrica a 13.2KV.
- » Ingenio San Carlos, Ingenio María Luisa, Ingenio de Occidente: Sistemas de cogeneración en media tensión.
- » Palmar de Altamira: Nueva planta de extracción en Orocué, Casanare, subestación eléctrica a 13.2KV.
- » Cementos San Marcos: Subestaciones eléctricas 34.5KV.
- » Bioenergy: Planta de etanol El Alcaravan, Celdas de media tensión y centro de control de motores.





## Firmas de **Ingeniería** • •

Las firmas de ingeniería son un actor clave en nuestra cadena de valor, nuestras capacidades de ingeniería y fabricación se combinan con el conocimiento detallado del mercado y la experiencia proporcionada por estas firmas, que ayudan a lograr nuestros objetivos y a garantizar un crecimiento sostenible para ambas partes.

**Dentro de los proyectos ejecutados se encuentran entre otros:**

- »» Centro Medico Imbanaco en Cali.
- »» Planta de agua potable en Yopal.
- »» Banco de la Republica, Central de Efectivo.
- »» Planta de tratamiento de aguas residuales Cañaveralejo, Cali.
- »» Clínica de Occidente en Cali.





# Oil and Gas ●●

En CELCO S.A.S. contamos con un gran equipo humano, que sumado a su experiencia técnica de más de 55 años acompañando al sector de hidrocarburos, nos ha permitido proporcionar productos para una operación continua y segura, que garantiza el óptimo uso de la energía mejorando su productividad, lo que resulta en una mayor disponibilidad y optimización de los costos de inversión.

## Dentro de los proyectos ejecutados se encuentran entre otros:

- » Geopark, suministro de tableros switchgear metalclad con sistemas de sincronización automática e interruptores de potencia extraíbles, para campos Jacana, Tigana, Chacala, Taro y Tilo.
- » Emerald Energy, subestacion portátil para San Vicente del Caguan.
- » Hupecol, celdas de media tension con interruptores en SF6 para campo Llano 58.
- » Reficar, suministro de tableros de baja tension en acero inoxidable.
- » Parex Resources Colombia Ltd, suministro de tableros switchgear metalclad con sistemas de sincronización automática e interruptores de potencia extraíbles, para campos Carmentea, Kananaskis, Kitaro, Capachos, Aguas Blancas.
- » Carbones del Cerrejon, Arrancadores reversibles con contactores al vacío 7.2KV.
- » New Granada, tablero de baja tensión para sincronismo, Campo Dorotea.





# FNCE

(Fuentes no convencionales de energía)

Acorde con las nuevas tendencias en FNCE (Fuentes No Convencionales de Energía), hemos desarrollado soluciones para zonas no interconectadas además de seguir participando en proyectos de Parques Solares.

Dentro de los proyectos ejecutados se encuentran entre otros:

Hemos suministrado más de

**5.500**  
**soluciones solares**

- » Tierra Alta (Córdoba)
- » Unguia (Choco)
- » San Miguel (Putumayo)
- » Florencia (Caquetá)
- » Cartagena del Chaira (Caquetá)
- » Miraflores (Guaviare)





# Sector Comercial

## CENTROS COMERCIALES

Hemos participado en las construcciones de los principales Centros Comerciales en diferentes ciudades del país, demostrando a nuestros clientes la experiencia y conocimiento de las normas de las empresas electrificadoras locales y equipos que se ajustan a su diseño.

Entre otros proyectos hemos ejecutado:

- » En Bogotá: Centro Comercial Calima, Carulla Vivero.
- » En Barranquilla: Centro Comercial Buenavista I y II, El Prado, Panorama, Americano, Carrefour, Homecenter.
- » En Cali: Unicentro, La 14, Unico, Palmeto Plaza, Centenario, Carrefour, Aventura Plaza.
- » En Villavicencio: Unico.
- » En Pasto: Unico, Unicentro.
- » En Panamá: Multicentro.



## HOTELES

- » Cartagena: Hilton Hampton, Movich, Hilton, Las Americas, Estelar, Corales, Puerta del Reloj.
- » En Cali: Marriot, Intercontinental.
- » Santa Marta: Hilton.
- » Buenaventura: Cosmos.





DESDE 1962

PARA MÁS INFORMACIÓN  
**CONTÁCTENOS**



**Dirección:**

Carrera 34 N° 10 - 440  
Yumbo, Valle, Colombia



**Correo:**

[ventas@celco.com.co](mailto:ventas@celco.com.co)



**PBX:**

(+57 2) 447 64 83

**PORTAFOLIO DE PRODUCTOS**

[www.celco.com.co](http://www.celco.com.co)