

# BOLETIN INDUSTRIAL<sup>®</sup>

30,000 ejemplares mensuales  
Se distribuye en los 32 Estados  
de la República Mexicana

[boletinindustrial.com](http://boletinindustrial.com)

Vende tus Productos por Internet

## Qué impacto tiene la Realidad Aumentada y Virtual en la Industria

p-4

El 52% de la Generación Z  
rechaza ser jefes:  
encuesta de Robert Walters

p-24

### RECTIFICADOS PLANOS DE GRAN CAPACIDAD 2.10'X3.20 mts.



PLACAS Y RECTIFICADOS, S.A.

**PYRSA**

☎ 55 5577 0942 • 55 5577 6594  
55 8112 6740 📞 55 1156 0959

[pyrsalara@alestra.net.mx](mailto:pyrsalara@alestra.net.mx)

[daniel\\_produccion@placasyrectificados.net](mailto:daniel_produccion@placasyrectificados.net)

[www.placasyrectificados.net](http://www.placasyrectificados.net)

El sistema de E/S universal  
con protección IP67 para  
todas las aplicaciones

Plástico



Acero inoxidable



Fundición  
inyectada de zinc



Escanea y  
descubre más sobre  
el portafolio

New Automation Technology

**BECKHOFF**



[www.boletinb2b.com](http://www.boletinb2b.com)

Año 41 No. 496 • ISSN 0187-7321 • Distribución Gratuita



SÍGUENOS

[f /boletinindustrialpublicidad/](https://www.facebook.com/boletinindustrialpublicidad/)

[/BoletinIndustrial](https://www.linkedin.com/company/BoletinIndustrial)

[@boletin\\_industrial/](https://www.instagram.com/boletin_industrial/)

Circula la revista a ■ Producción ■ Compras ■ Mantenimiento ■ Ventas

# MAQUINARIA LIGERA PARA CONSTRUCCIÓN

## BOMBA AGUA SUCIA



3" x 3"  
Motor 7 HP  
Gasolina 4 tiempos  
Altura: 30m  
Succión: 8m  
Bombeo: 60m3/h  
Para Agua Sucia

\$5,646.00

## BOMBA AGUA LIMPIA



3" x 3"  
Motor 5.5 HP  
Gasolina 4 tiempos  
Altura: 26m  
Succión: 6m  
Bombeo: 60m3/h  
Para Agua Limpia

\$3,651.00

## GENERADOR 7500 WATTS



Voltaje: 110/220V / 60Hz  
Entrega continua: 7500W  
Entrega máxima: 8500W  
Peso: 90 kg  
Tanque: 25 litros  
Consumo: 2.53 L/h  
Operación de 9 a 10 Hrs  
Encendido:  
Eléctrico y Manual  
INCLUYE: Marcha,  
batería y llantas

\$21,756.00

## GENERADOR 5,500 WATTS



Voltaje: 110/220V / 60Hz  
Entrega continua: 5500W  
Entrega máxima: 6000W  
Encendido: Manual  
Peso: 85 kg  
Tanque: 25 litros  
Consumo: 2.3 L/h  
Operación de 9 a 10 Hrs

\$14,270.00

## SOLDADORA 200 AMP



Rango de amperaje: 100-200A  
Voltaje en vacío: 70V  
Generador: 110V/60Hz; 5,500W/CA  
Entrega máxima: 5500W  
Bornes: De conexión rápida  
Encendido: Manual o Marcha  
Capacidad de Tanque: 25 Litros  
Peso: 95 kg  
Medida en cm: 72\*55\*61  
Display: 3 en 1

\$ 31,900.00

ELECTRODO					
Ciclo de trabajo	50%	60%	80%	100%	
Potencia salida	200A	180A	120A	100A	
TIPO DE ELECTRODO RECOMENDADO					
Celulósico		Rutilico		Bajo Hidrógeno	
E6010	NO	E6013	SI	E7018	SI
E6011	SI				
Inoxidable		Aluminio		Hierro colado	
E308L-16	SI	E4043	NO	ENI-CI	SI
				ENI-Fe-CI	SI

## BAILARINA MOTOR LONCIN



Impactos por minuto: 640-680  
Fuerza de impacto: 1430 kg  
Peso: 75 kg  
Altura de salto: 40-80mm  
Doble juego de resortes en fuelle.  
Clutch japonés.  
Baleros SKF suecos  
Fuelle Alemán.

\$31,680.00

CON MOTOR LONCIN

## MOTOR LONCIN



\$5,417.00

## CLUTCH



\$1,339.00

## VIBRADOR LONCIN



Motor: Loncin 6.5HP  
Peso: 22 kg  
Revoluciones por minutos:  
3000-3600  
Encastre tipo DYNAPACK®  
INCLUYE:  
Chicote de 6m con resorte  
y baleros SKF Modelo:  
TKA-VPS38

\$7,546.00

## VIBRADOR HONDA



Motor: Honda 5.5HP  
Peso: 22 kg  
Revoluciones por minutos:  
3000-3600  
Encastre tipo DYNAPACK®  
INCLUYE:  
Chicote de 6m con resorte  
y baleros SKF Modelo:  
TKA-VPS38

\$12,300.00

## BAILARINA MOTOR HONDA



\$41,050.00

Motor: HONDA GX120R  
Impactos por minuto:  
640 - 680  
Peso: 75 kg  
Altura de salto: 40-80 mm  
Zapata: 27cm x 34cm  
Doble juego de resortes  
en fuelle.  
Clutch japonés.  
Baleros SKF suecos.  
Fuelle Alemán

## CORTAPISO DE 14" A 20"



Motor: LONCIN 13HP  
Capacidad de disco:  
14"-20"  
Peso: 116 kg  
Tanque de agua:  
35 litros  
Corte máximo:  
14.5 cm (5.7")  
Encendido manual

\$21,860.00

NO INCLUYE DISCO

## TORRE DE ILUMINACION 4 FAROS



\$39,920.00

Focos de aditivos metálicos que dan luz de día y fidelidad en los colores  
Por su tamaño son fáciles de transportar.  
Las Unidades de Iluminación Tienen de Alcance de 8,000 m²  
Gran movilidad manejo por separado torre y planta de luz.  
Pueden ser giradas 360°.  
Focos 1,000w con Voltaje de 220 Volts Bifasica.  
Extensible y Colapsable en 4 Posiciones  
Altura Máxima 4.60 Mts.  
Lumens 44,000  
Area de Iluminacion 2,000 m² x Faro  
Volts 220 v ( bifasica )  
Peso 111 KGS  
Dimensiones (AXLXA) 4.60 x 1.20 x 1.00 Mts  
Generador 7,500 W Recomendado



\$21,756.00

## GENERADOR 7,500 WATTS

Motor: SC460 / 460cc  
Voltaje: 110/220V / 60Hz  
Entrega continua: 7500W  
Entrega máxima: 8500W  
Peso: 90 kg  
Tanque: 25 litros  
Consumo: 2.53 L/h  
Trabajo Continuo 10 Hrs  
Encendido: Eléctrico y Manual

## LLANA DE 36"



\$25,463.00

Motor: HONDA GX160  
Diámetro de Llanas:  
36" (91 cm)  
Diámetro de guarda:  
37" (94 cm)  
INCLUYE:  
4 llanas de 4"x16"  
Mod: TKA-KLLX16  
y llantas transportadoras

## TORRE DE ILUMINACION 2 FAROS



\$17,944.00

Focos de aditivos metálicos que proporcionan luz de día.  
Para todo terreno, fácil de mover de un lado a otro.  
Pueden ser giradas 360° con facilidad en su maxima altura.  
Columna telescópica para tres alturas diferentes, 4.20 mts max.  
Gran movilidad y manejo por separado torre y planta de luz.  
Patatas abatibles para darle estabilidad.  
Más económicas y ligeras sin perder fortaleza y calidad.  
Conexión a red eléctrica o pequeñas plantas de luz.  
Faros desprendibles para colocarlos en cualquier lugar.  
Para flete económico se manda semi-desarmada.  
Lumens 22,000  
Dimension extendida 4.20 alto 1.27 ancho 48 prof.  
Peso 58 kg.  
Generador 5,500 W Recomendado



\$14,270.00

## GENERADOR 5,500 WATTS

Motor: AP188 / 389cc  
Voltaje: 110/220V / 60Hz  
Entrega continua: 5500W  
Entrega máxima: 6000W  
Encendido: Manual  
Peso: 85 kg  
Tanque: 25 litros  
Consumo: 2.3 L/h  
Trabajo Continuo 10 Hrs

## MARTILLO DEMOLEDOR



\$19,730.00

Fuerza de impacto: 78 J  
Potencia:  
2,200W, 120V, 50/60hz  
Entrada: 28mm hexagonal  
Impactos por minuto:  
950gpm  
Peso: 34 kg  
Sistema anti-vibración  
INCLUYE:  
2 cinceles (plano y punta).



**PREGUNTA POR OTRAS OFERTAS**  
Herramientas de Producción S.A. de C.V.

55 7100 4133 - 55 6234 5956

Avena 177, Col. Granjas México, Iztacalco, CDMX, C.P. 08400



# MAQUHENSA<sup>®</sup>

## Máquinas · Herramientas

Somos Importadores Directos • Precios Especiales a Distribuidores

Aguascalientes, Ags. ☎ 449 912 0302 | 449 912 0362 | 449 912 9666

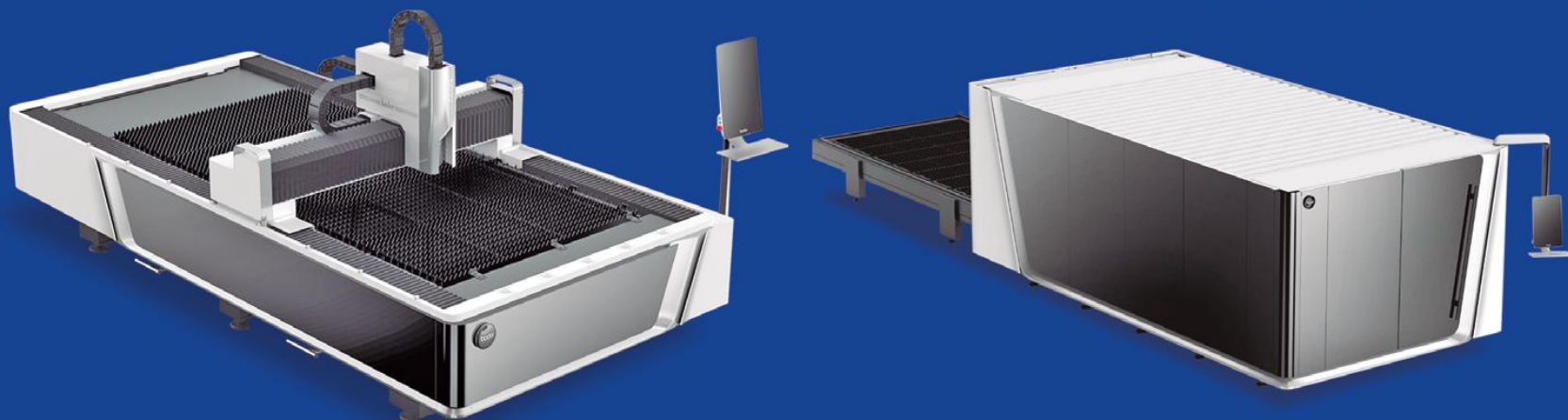
info@maquhensa.com | www.maquhensa.com | [f/MAQUHENSA](#) | [i/maquhensa/](#)

EMPRESA LÍDER EN SUMINISTRO DE MÁQUINAS Y HERRAMIENTAS

# CORTADORAS LÁSER

# bodor

Dare to dream



Máquina de Nueva Línea  
Centro de Maquinado  
de 5 caras  
Modelo CMC500F



**MAQUHENSA<sup>®</sup>**  
Máquinas · Herramientas  
**BAJÍO**

📍 Blvd. Hermanos Aldama 1105,  
San Nicolás, C.P. 37480,  
León Guanajuato

☎ 477 561 4184 | 479 145 4651  
477 136 8094

✉ gerencia.mqbajio@gmail.com

REPRESENTACIONES • Guadalajara, Jal. Cel. 331 423 4078



# Qué impacto tiene la Realidad Aumentada y Virtual en la Industria

*La realidad aumentada (RA) y la realidad virtual (RV) están transformando la industria en general, proporcionando nuevas formas de interactuar, producir y comercializar productos y servicios*

**A** continuación, se destacan algunos de los principales impactos que tienen en diferentes sectores:

## **Los principales impactos DE RA y RV son: Manufactura y Diseño**

Con RA y RV, las empresas pueden crear prototipos virtuales, lo que permite ahorrar en materiales y tiempo. Los ingenieros pueden visualizar piezas y productos en 3D antes de su fabricación. Las fábricas pueden simular sus procesos de producción para detectar posibles fallos y optimizar la eficiencia, reduciendo los tiempos de inactividad y los costos.

## **Capacitación y entrenamiento**

La Realidad Virtual permite a los trabajadores entrenarse en entornos que replican de manera precisa las instalaciones de producción. Esto facilita la formación en el manejo de maquinaria compleja o en la respuesta a situaciones peligrosas sin exponer a los empleados a riesgos reales.

La Realidad Aumentada permite superponer información útil directamente sobre el entorno real, lo que facilita la capacitación in situ. Los trabajadores pueden seguir instrucciones para operar maquinaria o realizar reparaciones.

## **Diseño y prototipado**

Tanto la RV como la RA se utilizan en el diseño y desarrollo de productos, lo que permite a los ingenieros visualizar, modificar y probar productos antes de construir prototipos físicos. Esto acelera el ciclo de diseño y reduce los costos asociados a la creación de múltiples prototipos físicos.

La RA facilita la visualización de modelos 3D superpuestos sobre componentes reales, ayudando a los diseñadores e ingenieros a tomar decisiones más informadas y precisas durante la fase de desarrollo.

### **Mantenimiento y reparación**

La RA permite a técnicos y operarios recibir asistencia remota en tiempo real. A través de dispositivos como gafas inteligentes, los expertos pueden ver el entorno y guiar al trabajador para realizar reparaciones, ahorrando tiempo y costos de desplazamiento. Los dispositivos de RA pueden superponer información sobre una máquina, mostrando datos de diagnóstico en tiempo real, lo que facilita la identificación y resolución de problemas de manera rápida y eficiente. La RA permite a los técnicos recibir instrucciones paso a paso sobre cómo reparar maquinaria o equipos directamente en su campo de visión. Integrando la RA con sistemas de monitoreo, es posible identificar problemas antes de que se conviertan en fallos, permitiendo un mantenimiento proactivo

### **Optimización de procesos**

La RV permite simular y optimizar procesos de fabricación antes de implementarlos en el mundo real. Las plantas de producción pueden ser modeladas en entornos virtuales para probar configuraciones y flujos de trabajo sin interrumpir la producción.

La RA se utiliza para proyectar datos sobre el estado de las máquinas, el rendimiento de la producción o la eficiencia de los empleados directamente en el entorno físico, lo que permite a los supervisores tomar decisiones en tiempo real basadas en información visualizada.

### **Seguridad laboral**

La RV permite simular condiciones peligrosas sin poner a los empleados en riesgo. Los trabajadores pueden aprender a manejar situaciones críticas en un entorno controlado.

La RA puede mostrar advertencias y recordatorios en tiempo real mientras los empleados interactúan con maquinaria o realizan tareas críticas, reduciendo la posibilidad de errores humanos y accidentes.

### **Colaboración y diseño en equipo**

Los equipos dispersos geográficamente pueden colaborar en tiempo real en un entorno de RV, visualizando y modificando simultáneamente diseños o procesos de manufactura. Esto mejora la comunicación y reduce los tiempos de desarrollo.

### **Reducción de costos**

El uso de prototipos virtuales y la simulación de procesos en entornos virtuales reduce significativamente los costos asociados con los materiales y las pruebas físicas.

La RA, junto con el análisis de datos en tiempo real, permite un mantenimiento más eficiente, lo que disminuye el tiempo de inactividad y los costos de reparación.

La RA y la RV están revolucionando la manufactura al hacer los procesos más eficientes, seguros y rentables. Estas tecnologías permiten a las empresas optimizar tanto el diseño como la producción y el mantenimiento, lo que les brinda una ventaja competitiva significativa.

### **Comercialización y Ventas**

Las marcas pueden usar RA para que los clientes prueben productos virtualmente antes de comprarlos. Por ejemplo, un cliente puede visualizar cómo se vería un mueble en su casa mediante RA.

A través de RV, las empresas pueden crear tiendas virtuales o showrooms donde los consumidores exploren productos de manera inmersiva sin necesidad de estar físicamente en la tienda. La realidad virtual (RV) y la realidad aumentada (RA) han revolucionado la forma en que las empresas abordan la comercialización y las ventas en diversas industrias. Estas tecnologías permiten a los consumidores experimentar productos y servicios de maneras novedosas, ofreciendo una interacción inmersiva que cambia las reglas del juego en el marketing moderno.

La RA permite superponer elementos virtuales sobre el mundo real a través de dispositivos como smartphones, tablets o gafas inteligentes. En la comercialización, esta tecnología se utiliza para enriquecer la experiencia de compra del cliente al ofrecer información adicional o permitir la interacción con productos virtuales en el entorno físico del usuario.

Los minoristas utilizan RA para crear experiencias de compra personalizadas. Por ejemplo, las aplicaciones móviles permiten a los consumidores ver cómo se verían los muebles en su hogar antes de comprarlos o cómo les quedarían ciertos productos de moda.

La RA permite a las marcas desarrollar campañas publicitarias interactivas y atractivas. Los carteles publicitarios, empaques o revistas pueden integrarse con tecnología de RA para proporcionar contenido digital adicional, como videos, tutoriales o incluso la compra directa desde el anuncio.

Las aplicaciones de RA también pueden guiar a los clientes en tiendas físicas, proporcionando información sobre los productos o destacando promociones a través de la pantalla de sus dispositivos móviles. Un ejemplo de esto son los espejos inteligentes en las tiendas de ropa, donde los usuarios pueden ver cómo se verían con diferentes atuendos sin tener que probarse la ropa físicamente.

La RV, por su parte, ofrece entornos completamente inmersivos donde los usuarios pueden explorar y experimentar productos y servicios en un mundo digital.



Esta tecnología es especialmente útil en industrias donde los productos son costosos o difíciles de probar físicamente.

En sectores como la automoción, la inmobiliaria y el turismo, la RV permite a los consumidores explorar productos o destinos de manera interactiva. Por ejemplo, las agencias de viajes pueden ofrecer recorridos virtuales por hoteles y destinos turísticos, mientras que las empresas automotrices permiten a los compradores "conducir" vehículos en un entorno virtual.

En el sector del lujo o la tecnología avanzada, la RV permite a los clientes experimentar productos antes de su lanzamiento oficial. Esto es particularmente útil para bienes de consumo duraderos como maquinaria industrial o productos tecnológicos de alto coste.

Las empresas están utilizando la RV para organizar ferias comerciales, lanzamientos de productos y exposiciones, donde los asistentes pueden interactuar con productos, hablar con representantes y participar en actividades desde cualquier parte del mundo. Esto amplía el alcance de las marcas y reduce costos logísticos.

Las tecnologías de RV y RA no solo enriquecen la experiencia de compra, sino que también ayudan a aumentar las ventas y mejorar la retención de clientes. Según estudios, los consumidores que utilizan estas tecnologías tienden a sentirse más confiados en sus decisiones de compra y experimentan un menor nivel de devoluciones, ya que pueden visualizar y probar mejor los productos antes de comprarlos.

Al proporcionar una experiencia inmersiva y detallada del producto, la RV y la RA pueden ayudar a reducir las barreras de compra. Los consumidores tienen una mejor idea de lo que están comprando, lo que lleva a tasas de conversión más altas.

Al mejorar la comprensión y la visualización de los productos antes de la compra, las marcas pueden reducir significativamente el número de devoluciones. Por ejemplo, si un cliente puede ver cómo un sofá encajará en su sala de estar mediante RA, es menos probable que lo devuelva por incompatibilidad de tamaño o estilo.

Las plataformas de comercio electrónico están integrando RV y RA para ofrecer experiencias más atractivas. Por ejemplo, algunos sitios web permiten a los compradores probar virtualmente ropa, joyas o accesorios utilizando la cámara de su smartphone.

A pesar de su potencial, la adopción de la RV y la RA enfrenta algunos desafíos, como el costo de implementación y la barrera tecnológica para ciertos usuarios que no cuentan con dispositivos compatibles. Sin embargo, a medida que estas tecnologías se vuelven más accesibles y asequibles, es probable que su uso en la comercialización y venta siga creciendo.

El futuro de la comercialización y venta en la industria está claramente ligado a la evolución de la RA y la RV. Estas tecnologías no solo están transformando cómo las marcas interactúan con los consumidores, sino que también están redefiniendo las expectativas de los usuarios sobre cómo deberían ser sus experiencias de compra.

La realidad virtual y aumentada ofrecen nuevas oportunidades para que las marcas creen experiencias memorables y personalizadas, mejoren la satisfacción del cliente y, en última instancia, impulsen las ventas en un mercado cada vez más competitivo.

### **Arquitectura e Ingeniería**

Los arquitectos e ingenieros pueden presentar modelos de edificios o infraestructuras en 3D utilizando RA, lo que facilita la colaboración y la toma de decisiones. Con la RV, es posible simular entornos y analizar el impacto de diferentes condiciones antes de construir, mejorando la planificación urbana y la ingeniería civil.

### **Impacto General:**

Al simular productos, procesos o entornos, las empresas pueden reducir significativamente los costos de pruebas, errores y fallos en producción. Con la integración de la RA y la RV, se optimizan tareas y procesos, lo que resulta en un incremento de la productividad.

Las empresas que adoptan estas tecnologías innovadoras pueden destacarse en el mercado, mejorando su competitividad y posicionamiento. La RA y la RV están revolucionando la manera en que las industrias diseñan, fabrican, comercializan y brindan servicios, ofreciendo soluciones más eficientes, creativas y rentables.



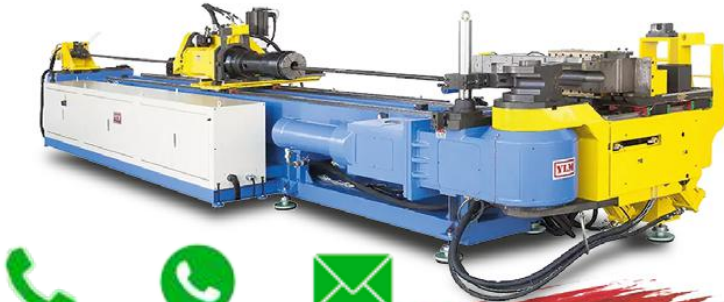


Agente de YLM para México  
Ventas y Soporte Técnico

# MAQUINARIA PARA LA TRANSFORMACIÓN DEL TUBO Y LÁMINA

Dobladoras de tubo

Cortadoras láser de tubo y lámina



Technology with Emotion!!



**YLM** YING HAN TECHNOLOGY CO., LTD.  
GLOBAL 颖汉科技股份有限公司

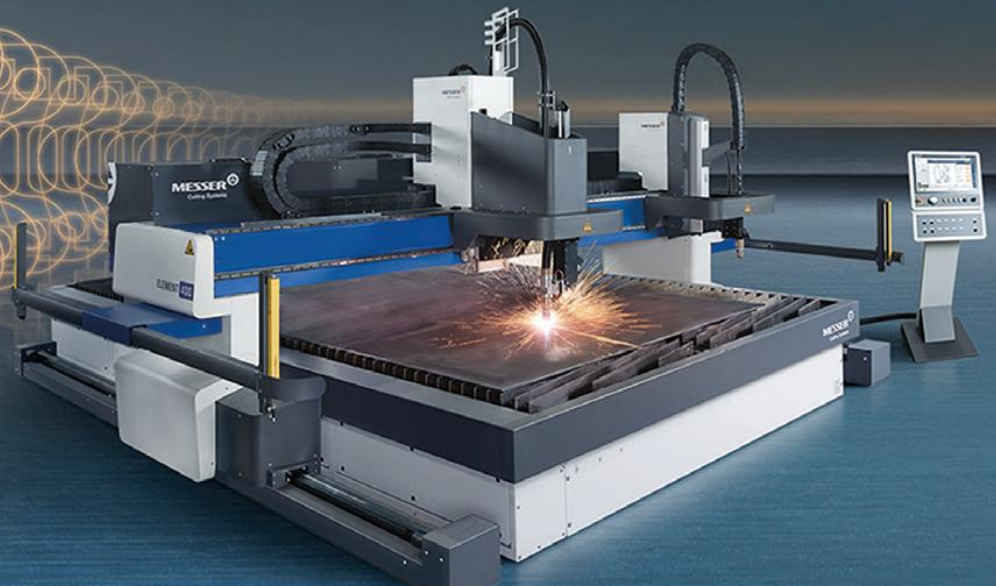
Ying Han Technology USA, Inc.  
38358 Abruzzi Dr. Westland, MI 48185 U.S.A.  
T. +1 734 331 4791 · vfang@yimusa.com

Robots para soldadura

Cortadoras de tubo con disco

+52 55 1949 5265 +52 55 1865 9666 gerardo@curvamex.com @Curvamex Curvamex5 www.curvamex.com

# ELEMENTO 400 PRODUCTIVIDAD REDEFINIDA



Nuestra nueva máquina de corte plasma y oxicorte "The Element 400" está adecuada para la automatización versátil y actualizada con hardware y software de una sola fuente, combinada con toda una experiencia.

- Incrementa la productividad.
- Mejora la experiencia de usuario.
- Mejora la calidad de corte.
- Incrementa la seguridad.
- Operación eficiente.

Escanee para ir a la página web



Messer Cutting Systems, Inc.  
Menomonee Falls, WI, USA  
Teléfono: +1 262-255-5520  
sales.us@messer-cutting.com  
www.messer-cutting.com

# SUHNER®



## PODEROSAS Y LIGERAS

La nueva y completa línea de herramienta a batería de SUHNER para acabados superficiales, son la herramienta perfecta para montajes y trabajos en alturas.

### SUHNER MEXICO

San Juan del Río, Qro. AP. 125-76800  
427 272 3978, abrasive.mx@suhner.com  
[www.suhner.com](http://www.suhner.com)



**SUHNER**  
ADVANCED COMPONENT CREATION

## Los productos más vistos\* durante octubre en

**boletinindustrial.com**



Vende tus Productos por Internet

- |                       |                                                   |                              |                             |
|-----------------------|---------------------------------------------------|------------------------------|-----------------------------|
| 1 BOMBAS              | 9 FABRICANTES DE MOLDES DE INYECCIÓN DE PLÁSTICOS | 16 SOLDADURAS                | 23 PANTÓGRAFOS              |
| 2 RODAMIENTOS         | 10 TORNOS PARALELOS                               | 17 TARJETAS ELECTRÓNICAS     | 24 ESLINGAS                 |
| 3 MOTORES             | 11 TRANSFORMADORES                                | 18 ROLADORAS DE LÁMINA       | 25 CEPILLOS CIRCULARES      |
| 4 EQUIPOS HIDRÁULICOS | 12 VENTILADORES                                   | 19 COMPACTADORAS DE ALUMINIO | 26 CUCHILLAS                |
| 5 EXHIBIDORES         | 13 POLIPASTOS                                     | 20 METROLOGÍA                | 27 MACHUELOS                |
| 6 MAQUINADOS CNC      | 14 TRAPO INDUSTRIAL                               | 21 METALMECÁNICA             | 28 SUBESTACIONES ELÉCTRICAS |
| 7 TORNOS              | 15 CAPACITORES                                    | 22 TUBO DE ACERO INOXIDABLE  | 29 MESAS DE ELEVACIÓN       |

Intégrese al Portal [www.boletinindustrial.com](http://www.boletinindustrial.com) y obtenga contactos de ventas

¡Contáctenos!

Para asesorarlo Llame al 55 7314 9743 y 44 • 55 3953 2198 • 55 7412 7900  
[revistaboletinindustrial@boletinindustrial.com](mailto:revistaboletinindustrial@boletinindustrial.com)



\*Fuente **Google** Analytics



**REBAMAH S.A. DE C.V. RECTIFICADO DE BANCADAS a Máquinas y Herramientas**

- Reconstrucción y Recuperación de Geometría a Tornos, Fresadoras, Troqueladoras, Mandriladoras, Convencional y CNC.
- Calibración, Colocación y Ajuste de "TURCITE-B".
- Servicio de Rectificado a Superficies Planas 600mm ancho por 3000mm largo, 500mm de altura.
- Conversiones de Equipo Convencional a "RETRO-FIT".

**SOMOS LOS ORIGINALES!**

**Servicio a toda la República**

☎ 593 611 8130 📠 55 2920 4563 📞 556 122 9738  
 ✉ rebamahs@yahoo.com.mx ✉ servicios\_maya@yahoo.com.mx

[www.rectificaciondebancadas.com](http://www.rectificaciondebancadas.com)

**COMERCIALIZADORA INDUSTRIAL M&N S.A. C.V. Conversión de la Energía**

**Nidec** - All for dreams

- MOTORES
- FRENOS ELECTROMAGNETICOS
- REDUCTORES COLINEALES SHIMPO DRIVES
- REDUCTORES DOBLE REDUCCION
- REDUCTOR PLANETARIO P/SERVOMOTOR SHIMPO
- MOTORREDUCTOR FRACCIONARIO DE C.D. COLINEAL Y ÁNGULO RECTO, DE 90 Y 180 V.
- REDUCTORES CORONA Y SIN FIN
- INVERSOR DE FRECUENCIA NIDEC-SHIPPO

**KUMAR SHIMPO** Control de Movimiento

☎ 55 2229 4084 ✉ comercializadora\_myn@hotmail.com



**Drive ACH580**

Funcionamiento fiable y sin esfuerzo para aplicaciones de HVAC&R.



maquinaria

herramientas

automatización



**Hornos industriales**  
ver anuncio página 21



**Gabinets de almacenamiento**  
ver anuncio página 23



**SÍGUENOS**



Boletín Industrial



@boletindustrial



boletin\_industrial



Electronic Components  
— EST. 1989 —

**YOU NEED IT, WE HAVE IT!**

**TRANSFER MULTISORT ELEKTRONIK**



**E-SWITCH®**



Amplia oferta de interruptores antivandálicos



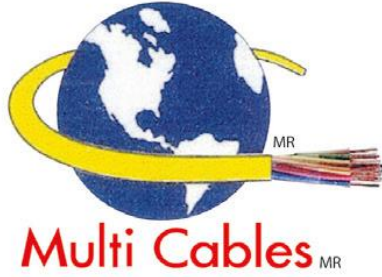
Encuéntrenos en:



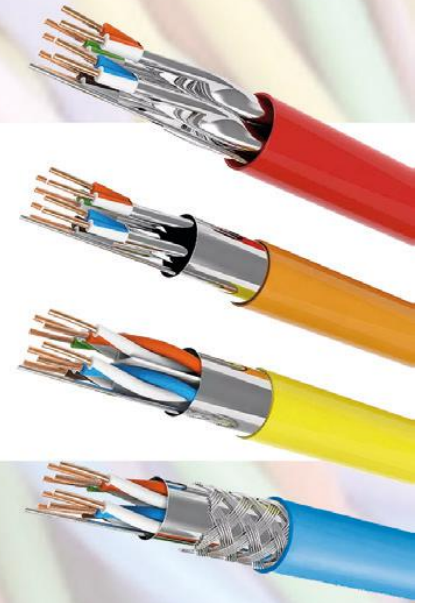
**Transfer Multisort Elektronik Sp. z o.o.**  
Łódź, Poland, [export@tme.eu](mailto:export@tme.eu)



**tme.com**



MILLONES  
DE METROS VENDIDOS  
Y MUCHOS  
CLIENTES SATISFECHOS  
NOS RESPALDAN

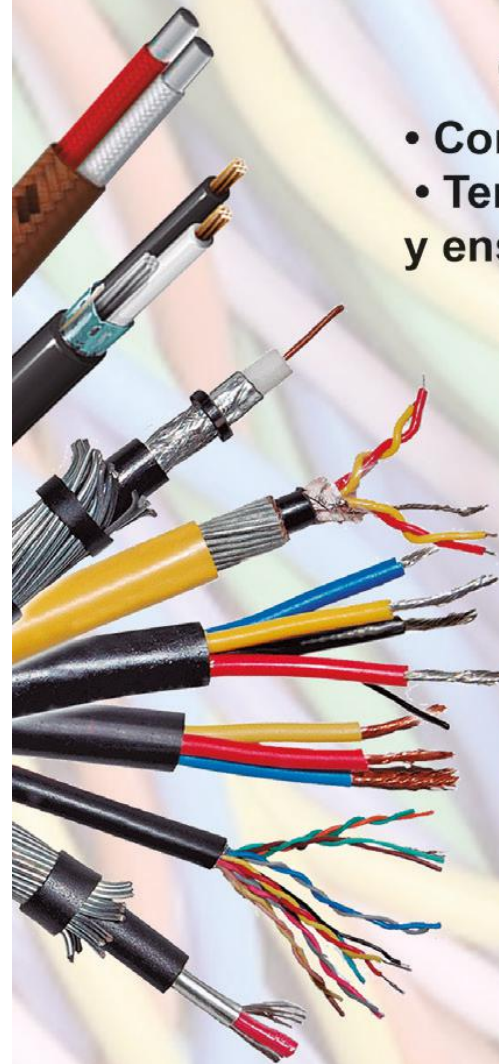


### **CABLES ESPECIALES**

- Control • VFD • Instrumentación
- Termopares • Todos los calibres  
y ensambles para termopar (RTD'S)

En blindados encontrará  
desde uno hasta 100  
conductores, pares o triadas,  
sin mínimo de fabricación  
y en cualquier calibre.

Envíos  
a toda la República  
sin Costo Adicional



**VIKON**<sup>®</sup>  
Una marca Viakable

**HWC**  
HOUSTON WIRE & CABLE

**SPECIAL CABLES**  
**SAB**  
BRÖCKSKES

**ÖLFLEX**<sup>®</sup>

**BELDEN**  
SENDING ALL THE RIGHT SIGNALS



☎ 55 5310 2808 • 55 3623 6092 • 55 3623 5719 • 55 5565 5180 • 55 5565 5526 • 55 1665 8005  
✉ ventas@multicables.com.mx • multi-cables@prodigy.net.mx

🌐 <http://multicables.com.mx>



# MiSUMi

## Tu Tiempo, Nuestra Prioridad

# El componente que automatiza la industria 4.0



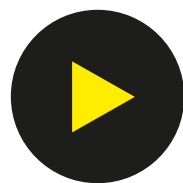
## + 20 millones

de componentes para automatización configurables

## 3,000

marcas

- ✓ Sin mínimos de compra
- ✓ Compras **24/7**
- ✓ Cotizaciones **en segundos**
- ✓ **CAD 2D y 3D gratis**
- ✓ Librería de maquinaria **inCAD**
- ✓ **Soporte técnico especializado**



### MISUMI: Proveedor confiable para la industria en México



Automotriz



Aeroespacial



Electrónica



Química



Electrodomésticos



Alimentos y bebidas



Visita nuestro stand en ITM 2024

Descarga tu pase gratis en <https://industrialtransformation.mx/registro/> utilizando el código: **ITM-7kckT**

### ¡Compra ahora mismo!

[www.misumimex.com](http://www.misumimex.com)





## El Inicio de una Nueva Era en la Soldadura



Algunos avances poderosos están en camino gracias a los productos de Hyundai Welding.

Los lanzamientos de productos pronto redefinirán lo que es posible en el mundo de la soldadura.



[www.hyundaiwelding.com](http://www.hyundaiwelding.com)

# Soluciones de automatización para empaque sostenible



## ATRO



Planar®

Empiece con ventaja en el empaque con Beckhoff:

- le brinda una ventaja competitiva con tecnología innovadora
- soluciones integradas y completas para todas las aplicaciones de empaque.
- asesoramiento de expertos cualificados y con un profundo conocimiento del sector.
- flexibilidad en el diseño de máquinas con sistemas inteligentes de transporte de productos.
- soluciones personalizadas gracias a nuestra cartera modular y escalable.



Escanea y descubre más sobre el control basado en PC para la industria del empaque



New Automation Technology

# BECKHOFF



**Expertos en soluciones de empaque y embalaje industrial**

**CENTROS DE DISTRIBUCIÓN**

**Aguascalientes**  
Av. Convención de 1914 pte #1505 Colonia Miravalle Ags  
[aguascalientes@novapak.mx](mailto:aguascalientes@novapak.mx)  
+ 52 (449) 251 4400

**Chihuahua**  
Mercurio #3705 Zona Ind. Nombre de Dios  
Chihuahua, Chih. 31150  
[chihuahua@novapak.mx](mailto:chihuahua@novapak.mx)  
+ 52 (614) 158 8200

**Guadalajara**  
Carretera a Nogales #4935 Bodega 68, West Plaza Park, Zapopan, Jalisco 45203  
[guadalajara@novapak.mx](mailto:guadalajara@novapak.mx)  
+52 (331) 652 5454

**Juárez**  
Av. Santiago Troncoso #146 Col. Horizontes del Sur Cd. Juárez, Chih. 32575  
[juarez@novapak.mx](mailto:juarez@novapak.mx)  
+ 52 (656) 619 0100

**Monterrey**  
Ave. Internacional #174 Fracc. Multipark Apodaca, N.L. 66600  
[monterrey@novapak.mx](mailto:monterrey@novapak.mx)  
+ 52 (811) 086 3000

**Querétaro**  
Carr. Est. 431 Km. 1+300 Bodega 13 Sur Conjunto Ind. P.K. Col. El Marqués, Qro. 76246  
[queretaro@novapak.mx](mailto:queretaro@novapak.mx)  
+52 (442) 221 6440

**Saltillo**  
Blvd. Vito Alessio Robles #3275 Col. Nazario Ortiz Garza Saltillo, Coah. 25100  
[saltillo@novapak.mx](mailto:saltillo@novapak.mx)  
+ 52 (844) 457 1000

**San Luis Potosí**  
Eje 118 #230 Int. 3 Zona Industrial San Luis Potosí, SLP. 78395  
[sanluispotosi@novapak.mx](mailto:sanluispotosi@novapak.mx)  
+52 (444) 824 2277

**Torreón**  
Alberto N. Swain #234 Cd. Industrial Torreón, Coah. 27019  
[ventas@novapak.mx](mailto:ventas@novapak.mx)  
+ 52 (871) 229 3000



**S U S T E N T A M O S   L A   O P E R A C I Ó N   N A C I O N A L**

**NUESTROS PRODUCTOS**

- Película
- Fleje
- Cintas
- Poliburbuja
- Foam
- Poliolefina
- Cajas
- Bolsas
- Maquinaria
- Centros y Esquinero de Cartón

**DESCARGA NUESTRO CATÁLOGO**



(871) 104-8460

(800) 123-6682

[servicio@novapak.mx](mailto:servicio@novapak.mx)

[www.novapak.mx](http://www.novapak.mx)

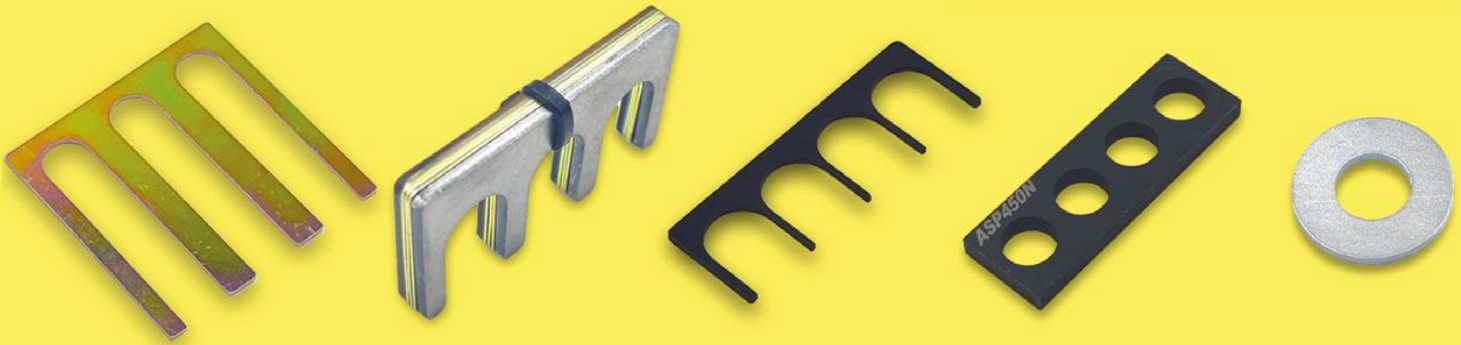
Contáctenos para la visita de un Ejecutivo de Desarrollo de Negocios

# Shims, Lainas, Rondanas, Arandelas, Espaciadores

Aceros al Carbón, Inoxidable, Aluminio, Cobre

Fabricación bajo diseño

Corte de Alta Precisión



Envíos el mismo día a todo el país

Cualquier estándar



contacto@nix-si.com

www.nix-si.com

55 4194 6711

55 2590 9946



# POTENCIA

## Electromecánica

SA de CV



Colina de las Monjas 94  
Naucalpan Edo de México

☎ 55 5360 4403

📞 55 7475 0853

55 7475 0415

55 7475 1195

SERVICIO, CALIDAD Y  
PRECIO INOBJETABLE  
DESDE HACE  
33 AÑOS

COMO SIEMPRE LOS  
MEJORES PRECIOS,  
CALIDAD Y ENTREGA  
INMEDIATA

EN POTENCIA  
ELECTROMECAÁNICA  
TENEMOS UNA SOLUCIÓN  
PARA CADA PROYECTO



INFORMACIÓN TÉCNICA AMPLIA EN:  
[www.potenciaelectromecanica.com](http://www.potenciaelectromecanica.com)

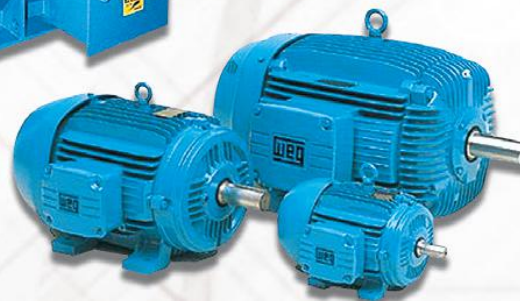


**MOTORES E INVERSORES  
EN BAJA Y MEDIA TENSIÓN**



PRECIO ESPECIAL Y ENTREGA INMEDIATA EN  
MOTORES DESDE 0.25 HP HASTA 400 HP

MOTORES TRIFASICOS EFICIENCIA PREMIUM



CFW 500



EN INVERSORES WEG  
GRAN VARIEDAD  
DE MODELOS Y PRECIOS



CFW 300



CFW 100



CFW 11





# REDUCTORES CORONA Y SINFIN

**POTENCIA**  
WORM GEARBOX



**ROBUSTOS Y  
CONFIABLES**

**TRANSCYKO®**  
cycloidal speed reducers



**GA500**

**YASKAWA**  
INVERSORES  
DE FRECUENCIA



**P1000**



**GA800**

MODELOS DE SOFT STARTERS  
WEG SEGÚN SUS NECESIDADES



**SSW 08**



**SOFT STARTERS**



**SSW 900**



# Optimiza tu empresa

Expertos en consultoría para certificación ISO y optimización de procesos.

- ✓ ISO 27001
- ✓ ISO 9001
- ✓ ISO 14001
- ✓ ISO 45001
- ✓ ISO 22301

Te ayudamos a alcanzar la excelencia operativa a través de la implementación de estándares ISO

**20 años** garantizando la excelencia en el servicio, la objetividad y la atención efectiva a las necesidades de nuestros clientes.



☎ 221 407 7700  
🌐 [saggezzacon.com](http://saggezzacon.com)

Empresa  
Certificada



LABORATORIO DE CALIBRACIÓN SUCURSAL MÉXICO      SERVICIOS ACREDITADOS ANTE EMA

- Ⓢ Dimensional D-119
- Ⓢ Fuerza F-52
- Ⓢ Dureza DZA-26
- Ⓢ Eléctrica E-129
- Ⓢ Temperatura T-106
- Ⓢ Masa M-163

- Ⓢ Analizadores Específicos AE-22
- Ⓢ Par torsional PT-27
- Ⓢ Humedad H-30
- Ⓢ Presión P-124
- Ⓢ Tiempo y Frecuencia TF-28
- Ⓢ Flujo

- ☎ 55 2460 9156      📞 55 8223 1551
- ☎ 55 7607 6182      📞 55 2858 3824
- ✉ J.dominguez@capymet.com
- ✉ dortiz@capymet.com

CONTAMOS CON APROBACIÓN DE LA DGN  
(DIRECCIÓN GENERAL DE NORMAS)



## Combustible

### ECO Asphalt

Este producto innovador, producido por Asfaltab S.A. de C.V., es un combustible ecológico y una alternativa a combustibles convencionales como diésel y combustóleo para sistemas industriales de combustión abiertos y cerrados.

Eficiente y ambientalmente sustentable, debido a que en su elaboración se utilizan materias primas recicladas.

Cabe resaltar que este combustible es también producido a base de hidrocarburos derivados del petróleo y aceite lubricado usados, los cuales son sometidos a diversos procesos de purificación y aditivados con diferentes compuestos petroquímicos.

## Desengrasante

### Ecológicos

### ECOGRASS

Este desengrasante está hecho base agua, lo que permite su fácil disolución y su impacto ambiental es muchísimo menor que otros productos del mercado que son altos contaminantes de ojos de agua y mantos acuíferos.

El desengrasante está diseñado para la industria que maneja derivados del petróleo, para mantener las áreas limpias, dando excelentes resultados.

Adicional es un producto 100% biodegradable.

Se recomienda para erradicar el aceite y las grasas de motores de los automóviles.



Especialistas en Procesamiento de Residuos Peligrosos



99 3160 6894

Tabasco, México

www.asfaltab.mx

## INSTRUMENTOS DE MEDICIÓN



ASHCROFT

WIKAI

WILKERSON

REFMEX

GESTRA

FAIRCHILD

METRON

BELLOFRAM

NORGREN



GRISA INSTRUMENTOS S.A. DE C.V.

www.grisainstrumentos.com

55 5341 2008 y 55 5341 2236 • ventas@grisainstrumentos.com



- Tazones Vibratorios
- Atornillado y Torque
- Servo Conveyors
- Mesas Index



Bowl feeders, Alimentadores Centrifugos y para robot, Alimentadores de banda, Alimentación de tapas

GH INGENIERÍA Y SERVICIOS PROFESIONALES, S DE RL DE CV

442 264 1365 | 442 274 2896

ventas@ghd.com.mx | www.ghd.com.mx

## Supreme y Highlens de Construlita: Luz para una industria más fuerte

En cualquier **entorno industrial** donde se realice trabajo pesado, el tráfico sea constante y aparte de esos factores de riesgo existan condiciones ambientales extremas, implementar un **correcto diseño de iluminación** con el soporte que un proyecto así se merece no sólo hará las tareas más **fáciles y amigables** para el personal operativo, sino que también garantizará su **seguridad** en cumplimiento con las normas. Y si la fuente de luz es **LED integrado**, los beneficios de la inversión serán mayores en comparación con otras tecnologías, por su ahorro de energía y **bajo impacto ambiental**.

Para lograrlo, la marca mexicana líder en iluminación **Construlita** ofrece a las industrias 2 de sus líneas de **luminarios de alto montaje** sinónimo de **alta eficiencia**, durabilidad con garantía de 5 años y versatilidad. Brindando la **luz de calidad adecuada** que responda a los retos actuales de los sectores en México y Centroamérica: **Supreme y Highlens**.

Con sensor de microondas/fotorreceptor manejable vía control remoto, batería de emergencia de hasta 90 minutos y ópticas intercambiables, la línea **Supreme** abre una amplia gama de posibilidades; llevando **el control y la adaptabilidad a un nivel superior**, digno de los proyectos con una alta ambición. Mientras que **Highlens** representa **lo más eficiente en el mercado** de la iluminación industrial, gracias a su innovador diseño de ingeniería aplicado a la distribución radial de los LEDs, con la capacidad de seleccionar distintas potencias.

Bajo la premisa de "**luz para una industria más fuerte**", ambas líneas tienen lo que los proyectistas más exigentes buscan en iluminación, como parte de la familia **Retrofit**: El concepto de sustitución directa de tecnologías obsoletas por **soluciones LED de Construlita**, que puede implementarse de manera inmediata para **mejorar la habitabilidad de los espacios de trabajo**, ayudando a mitigar los costos de mantenimiento y ofreciendo un **retorno de inversión en menos de 2 años** (considerando una inflación anual del 6% y 12 horas de operación diaria durante 5 días de la semana).

¡Acércate a **Construlita** y solicita asesoría profesional para iluminar tu proyecto!

# CONSTRULITA®

EL SENTIDO DE LA LUZ



✉ proyectos@construlita.com.mx

🌐 www.construlita.com



## MEDICIÓN • CONTROL • LABORATORIO



- Manómetros en todos los tamaños, tipos y unidades de medición.

- Termómetros Bimetálicos, Industriales, Láser, Ambientales, Digitales.

- Pirómetros y Termopares.

- Válvulas Reguladoras de Presión, Temperatura para uso en Vapor, Agua, Aire Gas.

- Válvulas Solenoides en Acero Inoxidable y Latón.

- Unidades FRL'S, Racores, Mangueras para Aplicaciones Neumáticas.

- Válvulas de Seguridad, Alivio, Aguja y Esfera.

- Trampas para Vapor. Multímetros, Amperímetros, Termómetros IR, Distanciómetros.

- Reguladores, Filtros y Transiciones para Gas LP y Natural.

- Sifones, Silenciadores, Manómetros Digitales, Tiras Reactivas.

**NORGREN**

**FLUKE**

**Jefferson**  
LUPATECH

**Watson**  
McDaniel

**FISHER**

**Vayremex**

**ETSA**

**CYB**  
CYBERMEX S.A. DE CV

**METRON**

**DE WIT**



---

## Drive ACH580

Funcionamiento fiable y sin esfuerzo para aplicaciones de HVAC&R.

MÁS INFORMACIÓN



**ABB**

# Todo para tu Grúa Viajera



Línea Protegida Unipolar UP1

Líneas Eléctricas por Contacto

Líneas Protegida Modular

Carros Porta-Cable sobre Viga

Carros Porta-Cable sobre Perfil o Hilo

Cadena Portacables

- CABLES PLANOS Y REDONDOS • BOTONERAS DE CONTROL
- RADIO CONTROLES REMOTO • APAREJOS DE CARGA • CABEZALES
- SISTEMA FESTOON • SISTEMA DE BARRA CONDUCTORA
- SISTEMA BUSBAR • CABLES DE ACERO • SIRENAS Y TORRETAS

**POLIPASTOS P/H** DE QUERÉTARO  
 www.polipastosdequeretaro.com  
 ventas@polipastosdequeretaro.com  
 +52 55 6968 1878 • 55 5693 0800 y 55 2608 5792

automatización • carga

**GRUPO INDUSTRIAL CHIPAXA S.A. DE C.V.**

**EQUIPOS Y CABINAS PARA SANDBLAST**

- Equipos de Presión
- Mangueras Industriales
- Boquillas y Accesorios
- Cabinas para SANDBLAST
- Escafandras y Filtros
- Equipos de Succión
- Abrasivos

Fabricantes y Distribuidores

55-5669-3437  
 55-5682-6045  
 55-7979-1764  
 www.chipaxa.com  
 info@chipaxa.com

**AQUA METAL**  
 Maquila de piezas metálicas  
 ver anuncio página 23

**ABB**  
 Controladores lógicos programables (PLC)  
 ver anuncio página 9

**SUNNER**  
 Herramientas para acabados de superficies  
 ver anuncio página 8

**CURVAMEX**  
 Cortadoras láser para tubo automáticas  
 ver anuncio página 7

[Boletín Industrial](#) [@boletindustrial](#) [boletin\\_industrial](#)



# Hornos para tratamiento de metales



**Atención:**  
 • Industria Automotriz • Industria Dental  
 • Industria Metalmeccánica • Industria de la Cerámica



Modelo C122012DUAL PM4



Modelo C1006B



Modelo C162010 PM4

- Templado de Metal • Revenido • Temperatura de 300°F a 2,250°F
- Disponibles también en otros Tamaños y Capacidades

**Cress Manufacturing Co. Inc.**  
 4736 Convair Dr. Carson City, NV. 89706, USA  
**Tel. 001 775 884 2777**  
 www.cressmfg.com • info@cressmfg.com





APLICACIONES INDUSTRIALES Y ALIMENTARIAS

# Maestros IO-Link



Maestros IO-Link

Conexión de  
hasta 8 dispositivos  
IO-Link

Con interfaz de  
bus de campo  
integrada

Robusta carcasa  
para el uso en  
entornos industriales  
muy exigentes

Intercambio de  
datos simultáneo  
con el controlador  
y con el entorno TI

Sistema Efecto Octavis



[www.ifm.com/mx](http://www.ifm.com/mx)



[clientes.mx@ifm.com](mailto:clientes.mx@ifm.com)



**NOVAPAK** Expertos en soluciones de empaque y embalaje industrial



S U S T E N T A M O S   L A   O P E R A C I Ó N   N A C I O N A L

**NUESTROS PRODUCTOS**

- Película
- Fleje
- Cintas
- Poliburbuja
- Foam
- Poliolefina
- Cajas
- Bolsas
- Maquinaria
- Centros y Esquinero de Cartón

DESCARGA NUESTRO CATÁLOGO



(871) 104. 8460

(800) 123. 6682

servicio@novapak.mx

www.novapak.mx

**Aguascalientes**  
Av. Convención de 1914 pte #1505  
Colonia Miravalle Ags  
aguascalientes@novapak.mx  
+ 52 (449) 251 4400

**Guadalajara**  
Carretera a Nogales #4935 Bodega 68,  
West Plaza Park, Zapopan, Jalisco 45203  
guadalajara@novapak.mx  
+52 (331) 652 5454

**Monterrey**  
Ave. Internacional #174 Fracc.  
Multipark Apodaca, N.L. 66600  
monterrey@novapak.mx  
+ 52 (811) 086 3000

**Saltillo**  
Blvd. Vito Alessio Robles #3275 Col.  
Nazario Ortiz Garza Saltillo, Coah. 25100  
saltillo@novapak.mx  
+ 52 (844) 457 1000

**Torreón**  
Alberto N. Swain #234 Cd.  
Industrial Torreón, Coah. 27019  
ventas@novapak.mx  
+ 52 (871) 229 3000

**Chihuahua**  
Mercurio #3705 Zona Ind. Nombre  
de Dios Chihuahua, Chih. 31150  
chihuahua@novapak.mx  
+ 52 (614) 158 8200

**Juárez**  
Av. Santiago Troncoso #146 Col.  
Horizontes del Sur Cd. Juárez,  
Chih. 32575  
juarez@novapak.mx  
+ 52 (656) 619 0100

**Querétaro**  
Carr. Est. 431 Km. 1+300 Bodega 13  
Sur Conjunto Ind. P.K. Col. El  
Marqués, Qro. 76246  
queretaro@novapak.mx  
+52 (442) 221 6440

**San Luis Potosí**  
Eje 118 #230 Int. 3 Zona Industrial  
San Luis Potosí, SLP. 78395  
sanluispotosi@novapak.mx  
+52 (444) 824 2277

Contáctenos para la  
visita de un Ejecutivo de  
Desarrollo de Negocios

equipo

materias primas

maquinarias

productos industriales



**TROQUELES Y PIEZAS TROQUELADAS**



- Fabricación de troqueles compuestos, embutidos y progresivos por electroerosión
- Fabricación de troqueles en máquina CNC
- Maquila de troquelados de 2 a 150 toneladas
- Fabricación de troqueles sin costo según volumen a maquilarse
- Pintura electrostática
- Calidad ISO-9001 (2008)

Ciudad de México y Morelos  
55 5845 0015 • 55 5840 8821  
factromex@hotmail.com  
www.factromex.com.mx



¡Por 10 razones, OMEGA su mejor alternativa!

**Las 10 razones para usar omega:**

1. Único con galvanizado por inmersión en caliente bajo el novedoso proceso **Tugal HD®** en todas sus medidas desde 1/2" hasta 4".
2. Estricto cumplimiento con las normas **NMX J-536-ANCE, NMX J-535-ANCE** y **UL797** a nivel nacional e internacional.
3. Precios competitivos.
4. Amplias existencias de tubería y accesorios con servicio oportuno
5. Seguridad para sus productores ya que las cuerdas y la costura están cuidadosamente supervisadas para evitar cualquier daño.
6. Liderazgo 100% mexicano con la mayor antigüedad y experiencia abasteciendo a las instalaciones eléctricas del país.
7. Inversiones en tecnología de punta que garantizan la vanguardia en la fabricación de tubería y accesorios.
8. **OMEGA de acero** en su instalación, junto con todos los accesorios de acero, hacen que su sistema eléctrico esté a tierra de una manera muy sencilla y de bajo costo, sin la necesidad de un conductor adicional.
9. Con la compra de nuestros productos, usted protege al medio ambiente. Nuestro proceso de fabricación cuenta con los sistemas anti-contaminantes más avanzados que convierten un proceso típicamente contaminante en un proceso totalmente inofensivo.
10. Y porque por más de **60 años** hemos sido la preferencia de los mejores instaladores, constructores, distribuidores y usuarios en el país.

Exíjalo con su distribuidor



Conmutador 55 5577 0733, 55 5781 7166  
Ventas 55 5577 0914 • Fax 55 5781 7993

Cuauhtémoc No. 205  
Col. Aragón, C.P. 07000,  
México 14, CDMX

**TORNEO 2024 CONCURSO MONTACARGAS DEL 26 AL 29 NOVIEMBRE**

**CONVOCATORIA**

Costo de Inscripción: \$3,000.00 + IVA  
Fecha límite de Inscripción:  
16 de noviembre 2024  
Lugar del Concurso: Av. Constituyentes S/N,  
Corregidora Querétaro, C.P. 76900 CBTIS118

**INFORMES E INSCRIPCIÓN**

contacto@tqsmexico.com  
www.tqsmexico.com  
(442) 225 5452  
(442) 870 9373

**PREMIOS PARA LOS GANADORES**

- 1er. Lugar** \$30,000.00 pesos en premios.
- 2do. Lugar** \$20,000.00 pesos en premios.
- 3er. Lugar** \$10,000.00 pesos en premios.

\* Válidos al día anterior de la fecha de inicio del Torneo 2024.

\*\* Adicional a los premios para los participantes ganadores, se otorgarán premios para la(s) empresa(s) ganadora(s).



prevencionar.com.mx

BOLETIN INDUSTRIAL



Diario de Querétaro

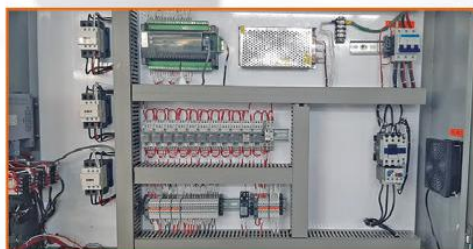
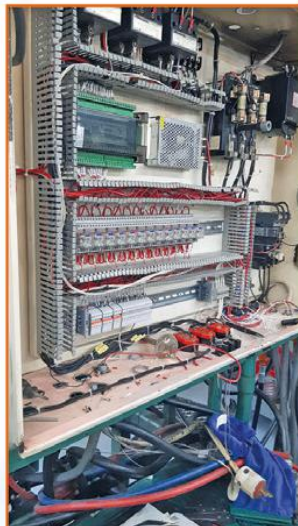
El Sol de San Juan

siempre en las mejores cosas



# AUTOMATIZACIÓN DE MAQUINARIA Y EQUIPOS

En Aplicaciones Automáticas Monterrey nos dedicamos a dar soluciones de automatización para la industria en general, así como también desarrollar equipos de prueba y ensamble



## Las áreas que abarcamos son las siguientes

### Industria del plástico

- Automatización de máquinas inyectoras de plástico (retrofit)
  - Automatización de máquinas sopladoras de plástico.
  - Automatización de robots para máquinas inyectoras de plásticos
  - Automatización de equipo periférico para la industria del plásticos.
  - Diseño e instalación de sistemas de carga de resinas plásticas.
- Esto lo logramos actualizando el control por PLC, HMI y componentes de control a la medida que la integración así lo requiera. Asegurando así un óptimo desempeño de la máquina

### Industria de los alimentos

- Automatización de líneas de producción
- Fabricación de equipos de manejo de materiales

- Automatización de equipos para la industria bloquera [ paletizadora, cargador y descargador de blocks, mezcaldora de arenas ]
- Fabricación de equipos de pruebas:
- Fabricación de equipos de pruebas dieléctricas.  
*Son equipos que se utilizan para verificar por medio de un alto voltaje si el producto a probar cumple con lo niveles de aislamiento eléctrico*
- Fabricación de equipos de prueba de hermeticidad  
*Son equipos utilizados para detectar alguna pérdida de presión en el producto.*
- Fabricación de equipos de prueba de esfuerzo  
*Los equipos utilizados para realizar ensayos destructivos, con el objetivo de verificar que el producto cumple con las características deseadas.*
- Fabricación de bandas transportadoras.
- Instalación y puesta de variadores de velocidad.

Nuestro objetivo dar la mejor solución de automatización a sus necesidades en el sector industrial, nos ponemos a sus órdenes para cualquier proyecto

## MARCAS QUE UTILIZAMOS



SIEMENS



ECCON



ABB



rexroth  
A Bosch Company



Aplicaciones Automáticas Monterrey, S.A. DE C.V.

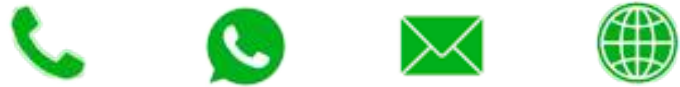
[www.a2mautomation.com](http://www.a2mautomation.com)

[contacto@a2mautomation.com](mailto:contacto@a2mautomation.com)

Tel: 81 86862068



# PUBLICACIÓN DE ENTREVISTAS Y ARTÍCULOS



En un mundo cada vez más digital, el contenido se ha convertido en un elemento crucial para las empresas que desean destacarse y llegar a su audiencia de manera efectiva.

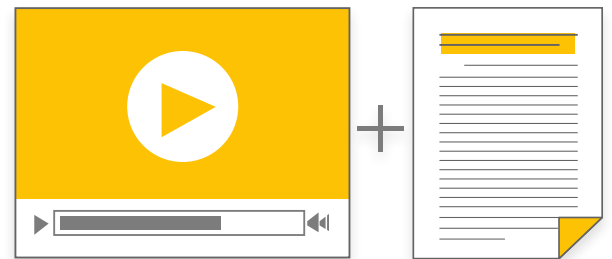
Promociona tus productos, comparte conocimientos, o simplemente cuenta tu historia, a través de entrevistas escritas o en formato de video.

Aprovecha el poder del contenido en la era digital y destaca en tu industria elevando tu presencia en línea.

## Propuestas de Contenido:

### 1. Entrevista en Video y por Escrito

Con esta opción, creamos tanto una entrevista en formato de video como una versión escrita, lo que te permite llegar a una audiencia diversa y aprovechar al máximo el contenido generado.



### 2. Sólo Entrevista Escrita

Esta opción te permite obtener una entrevista detallada y bien redactada que puedes compartir en tu sitio web, blog u otros canales digitales.



### 3. Sólo Entrevista en Video:

Con esta alternativa, creamos una entrevista en formato de video de alta calidad, ideal para compartir en plataformas como YouTube, redes sociales y tu sitio web.



**¡Contáctanos!**  
para informes y ventas

[f/boletinindustrialpublicidad/](#) [X/Boletindustrial](#) [@/boletin\\_industrial/](#)  
55 7314 9743 • 55 7314 9744 • 55 3953 2198 • 55 7412 7900  
[ventas@boletinindustrial.com](mailto:ventas@boletinindustrial.com)



**BIMSA** SOLUCIONES EN PESAJE

BÁSCULAS INDUSTRIALES MARTÍNEZ S.A. DE C.V.  
BÁSCULAS Y SISTEMAS DE PESAJE ELECTRÓNICO

**Venta de Básculas y Refacciones**

**Actualización y Restauración de Básculas de alto alcance**  
(camioneras, ferrocarril, vehículos en general)

- Eliminación de todo tipo de interferencias y ruidos en los sistemas electrónicos.
- Mantenimiento y mantenimiento a parte electrónica de básculas.
- Calibración.
- Adquisición de partes y cables electrónicos.
- Reparación de cables electrónicos.
- Cableado.
- Temas fiscales.

Actualización del equipo electrónico:  
 • Instalación de nueva  
 • Cables de carga  
 • Cables de alimentación  
 • Reparación y trabajo de representación  
 • Conexión y validación de sensores, tarjetas, etc.  
 • Actualización y mantenimiento de software  
 • Mantenimiento general a básculas de alto alcance para dejarlas operando en perfectas condiciones.

**También ofrecemos:**

- Venta de instrumentación (cables de carga, módulos y controladores de peso, uso de computadores).
- Servicios a sistemas de pesaje (desarrollo de software y control, cables, alimentación, impresión).
- Venta de básculas de mesa y portátil.
- Venta de básculas y sistemas.

transcell MAHER EPSON SHIMADZU

Pachuca 771 334 84 71 San Juan del Río, Gro. 442 159 63 44 Tlalnepantla 558 203 93 77

info@basculasmartinez.com • ventas1@basculasmartinez.com

www.basculasmartinez.com

Síguenos en: bimsa.sjr

**ENGRANES**

- Rectos • Helicoidales
- Cónicos • Coronas • Sinfín
- Astriados interiores y exteriores
- Cremalleras

55 5677 5434 • 55 5677 4806

procesosmecanicos@gmail.com

www.procesosmecanicos.com.mx

PROCESOS MECANICOS

**MAQUILA DE ALTO VOLUMEN EN TORNOS AUTOMÁTICOS DE LEVAS Y CNC**

**TORNILLOS TUERCAS INSERTOS**

NOS ESPECIALIZAMOS EN LATÓN

55 1657 6183  
55 5084 6281

ventas@aquametal.com.mx

AQUA METAL

**GRABADOS POR LASER**

- Fabricación de Moldes y Troqueles
- Dispositivos para Ensamblar y Verificar
- Fabricamos piezas varias
- Fresado y Torneado en CNC

Tel. 55 7594 8374

auto.mena@yahoo.com.mx

AUTOMATIZACION MENA, S. DE R.L. DE C.V.

**FUMAXI**

**FUNDICION Y MAQUINADOS XICO**

Metales Ferrosos y No Ferrosos

55 1737 6054  
55 2216 7312

fundidoraparicio@yahoo.com.mx

**RECTIFICADOS PLANOS DE GRAN CAPACIDAD 2.10 X 3.20 mts.**

- Rectificados Cilíndricos
- Maquinados industriales y CNC
- Aceros Especiales
- Componentes para Moldes y Troqueles
- Portamoldes y Portatroqueles

PLACAS Y RECTIFICADOS, S.A.

**PYRSA**

55 5577 0942 • 55 5577 6594  
55 8112 6740 • 55 1156 0959

pyrsalara@alestra.net.mx  
daniel\_produccion@placasyrectificados.net

www.placasyrectificados.net

**¡Organiza tus espacios al siguiente nivel!**

Contamos con diversas soluciones de almacenamiento, exhibición para tu hogar, oficina o negocio.

**GSISTORAGE SOLUTIONS**  
WE STORE YOUR FUTURE

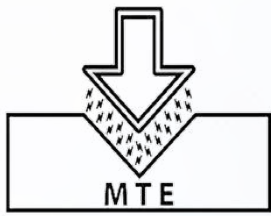
¡Contáctanos ahora!

Tel: +52 55 42022656

ventas@gsistorage.com.mx

www.gsistorage.com

equipo  
maquinas  
productos industriales



Moldes, Troqueles y  
Electroerosión, S.A. de C.V.

# TRASPASO TALLER DE MÁ

## MOLDES, TROQUELES Y ELE

Se traspasa micro empresa con toda su infraestructura: maquinaria, clientes y con 50 años de experiencia en la fabricación de moldes, troqueles y electroerosión.

Trato directo, sin problemas testamentarios

Contabilidad e impuestos, estados financieros en números negros.

Sin ningún tipo de adeudos.



Se solicita al comprador 2 cambios obligatorios que son:

1- Cambio de socios en el Acta Constitutiva. (dueños)

2- Cambio de ubicación (Local)

Si los nuevos propietarios así lo desean el taller puede continuar trabajando como MTE con todo lo que tiene, incluyendo al personal actual.

Razón social acreditada y reconocida. Se tiene trabajo Garantizado y Conínuo

Confianza por marcas nacionales e internacionales del ramo automotriz, alimenticio, médico, herramientas.

Fabricación y reparación de:

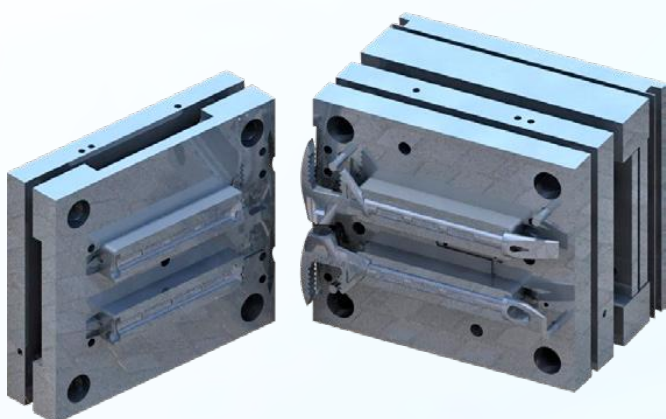
- Moldes • Troqueles • Gages • Dispositivos de control • Herramientales para electrosoldado
- Maquila de electroerosión • Rectificado • Grabado de Logos y Sellos.

Cartera con más de 100 clientes activos

Certificado en ISO 9001 :2015 con TUV Nord

Empleados activos con experiencia en el ramo metalmecánico.

Personal capacitado en orden y limpieza, manejo y control de inventarios, capacitados en la Norma ISO 9001:2015.



 PUEBLA, PUE.



 222.564.0241

# QUINAS Y HERRAMIENTAS

## ELECTROEROSIÓN, S.A. DE C.V.



ISO 9001:2015

Equipos de cómputo para diseño de CAD/CAM/CAE.

Inventario amplio y bien surtido de herramientas de corte y materia prima.

Cartera de proveedores con quienes se tiene crédito, confianza y cercanía.

Máquinas CNC y convencionales:

- Centro de Maquinado vertical – 3 Máquinas
- Torno con herramientas vivas – 1 Máquina
- Hiloerosión – 1 Máquina
- Electroerosión de penetración – 1 Máquina
- Rectificadora plana – 1 Máquina
- Tornos – 2 Máquinas
- Taladro de columna – Máquina
- Equipos de cómputo – 12 Máquinas
- Afilador de herramientas – 1 Máquina
- Moto Tool – 4 Máquina
- Equipo de pulido – 2 Máquina
- Mobiliario y equipo de oficina en perfecto estado.
- Sistema de seguridad (cámaras)
- Sistema ERP (facturación electrónica)





# El 52% de la Generación Z rechaza ser jefes: encuesta de Robert Walters

**L**a Generación Z se está alejando cada vez más de los roles tradicionales de gestión intermedia, optando en su lugar por posiciones de contribución individual o el emprendimiento.

Esta tendencia, denominada "conscious unbossing" (desvinculación consciente de la jefatura), refleja un cambio de actitud hacia el progreso profesional y el equilibrio entre la vida personal y laboral entre los jóvenes profesionales.

"Gen-Z es conocida por su mentalidad emprendedora: prefieren involucrarse por completo en los proyectos y dedicar tiempo a cultivar su propia marca y enfoque, en lugar de gastar tiempo gestionando a otros", comentó Alfredo Araneda, director de Robert Walters Chile.

"Sin embargo, esta reticencia a asumir roles de jefaturas o mandos intermedios podría generar problemas para los empleadores más adelante".

## Las cifras detrás de la tendencia

Una encuesta reciente de la consultora de talento Robert Walters revela que el 52% de los profesionales de la Generación Z no quiere ocupar cargos de gestión intermedia, mientras que el 72% prefiere avanzar como contribuyentes individuales.

Aunque solo el 16% de los 3,600 encuestados de la Generación Z indicó que evitaría los roles de jefaturas a toda costa, más de la mitad expresó falta de interés en gestionar a otros.

Incluso entre el 36% que anticipa asumir posiciones de jefaturas en algún momento, se observa una notable reticencia a hacerlo.

Este cambio se produce mientras grandes empresas como Amazon y Google continúan recortando sus posiciones de gestión intermedia. La semana pasada, el CEO de Amazon, Andy Jassy, anunció planes para aumentar la proporción de contribuyentes individuales en relación con los gerentes, eliminando el 15% de los roles gerenciales.

Otras empresas tecnológicas como Meta y Google también han reducido su fuerza laboral en mandos intermedios como parte de una estrategia más amplia para mejorar la eficiencia operativa. La multinacional farmacéutica y de ciencias de la vida alemana Bayer también planea reducir el número de gerentes intermedios para ahorrar 2.150 millones de dólares.

### Razones detrás del cambio

El 69% de los jóvenes profesionales citó "demasiado estrés y poca recompensa" como la razón principal para evitar los roles de gestión intermedia.

"Aquellos que recién asumen cargos de gestión intermedia experimentan un aumento considerable en la carga de trabajo, mayores expectativas de estar 'siempre disponibles' para los que gestionan, y la presión continua de cumplir con sus propios objetivos; es evidente cómo estos roles pueden resultar abrumadores y disuadir a muchos de asumir la responsabilidad extra", explicó Alfredo Araneda.

A principios de este año, un estudio también de la consultora de talento, que el 75% de los gerentes intermedios millennials se sienten abrumados, estresados o agotados, y casi la mitad considera dejar sus cargos como resultado.

### Las aspiraciones emprendedoras de la Generación Z

La reticencia de la Generación Z hacia la gestión intermedia no se debe a una falta de ambición. Muchos optan por ser sus propios jefes o seguir carreras como influencers. Los datos de LinkedIn muestran que "fundador" es ahora el segundo título de trabajo de más rápido crecimiento entre los graduados de la Generación Z.

"Mi generación no quiere trabajar en consultorías o empleos bancarios. Ni siquiera quieren ser astronautas ya", comenta Diego Gutierrez, representando a la generación Z en Robert Walters.



"Quieren crear contenido en línea, quieren encontrar clientes en línea... Al estar más educados sobre lo que la gente puede hacer, ¿por qué querrían hacer algo que no sea la experiencia más exclusiva y divertida para ellos?", indica Araneda.

### Implicaciones para la fuerza laboral del futuro

Este cambio en las aspiraciones profesionales podría tener importantes implicaciones para las empresas:

- Potencial escasez de gerentes experimentados en el futuro
- Necesidad de rutas alternativas de progresión profesional
- Reevaluación de los roles y responsabilidades de la gestión intermedia

A medida que la Generación Z sigue transformando la fuerza laboral, las empresas podrían necesitar adaptar sus estructuras organizativas y programas de desarrollo profesional. La carrera tradicional ya no es la única vía hacia el éxito para los jóvenes profesionales ambiciosos, y las empresas deben reconocer este cambio para atraer y retener al mejor talento.



# ULINE

ESPECIALISTAS EN MATERIAL DE EMPAQUE

## CARRITOS Y PATINES HIDRÁULICOS

ORDENE ANTES DE LAS 6 PM  
PARA ENVÍO EL MISMO DÍA

EN EXISTENCIA -  
SE ENVÍAN HOY



AMPLIO CATÁLOGO

800-295-5510

uline.mx



# CUBREBOCAS



**!SOMOS FABRICANTES!**

- ▶ **CUBREBOCAS LISO TRICAPA SMS**  
20 GRs. POR CAPA
- ▶ **CUBREBOCAS PLISADO COSIDO TRICAPA SMS**  
30 GRs. POR CAPA
- ▶ **CUBREBOCAS PLISADO TERMOSELLADO  
CON ELÁSTICO REFORZADO TRICAPA SMS**  
30 GRs. POR CAPA
- ▶ **CUBREBOCAS KN95 (NO MÉDICO)**

Uniformes Potenza VIYE

Uniformes Potenza VIYE

Uniformes Potenza VIYE

**FABRICADO Y DISTRIBUIDO EN MÉXICO POR:**  
UNIFORMES POTENZA VIYE S.A. DE C.V.  
Av. Cuauhtémoc 740-2, col. Narvarte  
Del. Benito Juárez, 03020  
Tel.: 55 5085-5626





AUDIENCIA INDUSTRIAL CALIFICADA: **291,053 USUARIOS**



- Revista IMPRESA Y DIGITAL BOLETIN INDUSTRIAL
- Portal de internet, buscador de empresas y productos
- Revista de Automatización impreso y digital
- E-Mail Base de Datos Industrial
- E-Newsletter Industrial
- Redes Sociales



[f/boletinindustrialpublicidad/](https://www.facebook.com/boletinindustrialpublicidad/) [/Boletindustrial](https://www.instagram.com/Boletindustrial) [@boletin\\_industrial/](https://twitter.com/boletin_industrial/)

## CONTENIDO

4	Qué impacto tiene la Realidad Aumentada y Virtual en la Industria
8	Los productos más vistos <a href="http://www.boletinindustrial.com">www.boletinindustrial.com</a>
10	Automatización Industrial
28	El 52% de la Generación Z rechaza ser jefes: encuesta de Robert Walters

### ÍNDICE COMPAÑÍAS

BIMSA.....	27	MESSER CUTTING SYSTEMS .....	7
BOLETIN INDUSTRIAL ON LINE .....	8	MISUMI MEXICO, S RL CV .....	11
CAPYMET, SA CV .....	18	MULTI CABLES.....	10
COMERCIALIZADORA INDUSTRIAL M&N, SA CV.....	9	NIX SOLUCIONES INDUSTRIALES, SA CV.....	15
CONSTRULITA.....	20	NOVAPAK SISTEMAS, SA CV.....	14,24
CRESS MANUFACTURING, CO. ....	22	PLACAS Y RECTIFICADOS, SA.....	1,27
CURVAMEX / YLM .....	7	POLIPASTOS DE QUERETARO.....	22
FACTROMEX .....	24	POTENCIA ELECTROMECHANICA, SA CV .....	16,17
FUNDICION Y MAQUINADOS XICO .....	27	PROCESOS MECANICOS CABRERA.....	27
GH INGENIERIA Y SERVICIOS PROFESIONALES, S RL CV .....	19	REBAMAH, SA CV .....	9
GRISA INSTRUMENTOS, SA CV .....	19	REVISTA AUTOMATIZACION INDUSTRIAL .....	35
GRUPO INDUSTRIAL CHIPAXA, SA CV .....	22	SAGGEZZA CONSULTORES .....	18
GSI STORAGE SOLUTIONS, SA CV .....	27	SPIROL MEXICO, SA CV.....	36
HERRAMIENTAS DE PRODUCCION, SA CV .....	2	SUHNER PRODUCTOS INDUSTRIALES MEXICANOS, SA CV .....	8
HYUNDAI WELDING.....	12	TQS MEXICO .....	24
IFM EFECTOR, S RL CV .....	23	TRANSFER MULTISORT ELEKTRONIK Sp z o.o.....	9
INSTRUMATICOS, SA CV .....	20	ULINE SHIPPING SUPPLIES, S RL CV ....	30
LA METALICA, SA.....	24	UNIFORMES POTENZA VIYE, SA CV .....	30
MAQUHENZA, SA CV.....	3		

**A**

<b>Abrasivos</b>	GRUPO INDUSTRIAL CHIPAXA, SACV .....22
<b>Acabados superficiales</b>	SUHNER PRODUCTOS INDUSTRIALES MEXICANOS, SACV .....8
<b>Accesorios para ordenadores</b>	TRANSFER MULTISORT ELEKTRONIK Sp z o.o.....9
<b>Acoplamiento flexibles</b>	MISUMI MEXICO, S RL CV.....11
<b>Alambre tubular Supercored 71H</b>	HYUNDAI WELDING .....12
<b>Alambres tubulares inoxidables</b>	HYUNDAI WELDING .....12
<b>Alimentadores colaborativos</b>	GH INGENIERIA Y SERVICIOS PROFESIONALES, S RL CV .....19
<b>Alimentadores de banda</b>	GH INGENIERIA Y SERVICIOS PROFESIONALES, S RL CV .....19
<b>Alimentadores para soldadura por proyección</b>	GH INGENIERIA Y SERVICIOS PROFESIONALES, S RL CV .....19
<b>Almacenamiento de uso pesado</b>	ULINE SHIPPING SUPPLIES, S RL CV.....30
<b>Analizadores de gas</b>	GRISA INSTRUMENTOS, SACV .....19
<b>Arrancadores de voltaje</b>	POTENCIA ELECTROMECANICA, SACV .....16,17
<b>Artículos de protección personal</b>	UNIFORMES POTENZA VIYE, SACV.....30
<b>Asesoría técnica en motorreductores</b>	POTENCIA ELECTROMECANICA, SACV .....16,17
<b>Automatización</b>	IFM EFECTOR, S RL CV .....23
<b>Automatización de maquinaria</b>	APLICACIONES AUTOMATICAS MONTERREY, SACV .....25
<b>Automatización Industrial</b>	MISUMI MEXICO, S RL CV.....11
<b>B</b>	
<b>Balanzas</b>	BIMSA.....27
<b>Bancos de capacitores</b>	POTENCIA ELECTROMECANICA, SACV .....16,17
<b>Básculas</b>	BIMSA.....27
<b>Básculas industriales</b>	BIMSA.....27

<b>Bolsas</b>	NOVAPAK SISTEMAS, SACV .....14,24
<b>Bolsas de polietileno</b>	ULINE SHIPPING SUPPLIES, S RL CV.....30
<b>Bolsas de polipropileno de alta claridad</b>	ULINE SHIPPING SUPPLIES, S RL CV.....30
<b>Bombas hidráulicas</b>	<b>HERRAMIENTAS DE PRODUCCION, SACV .....2</b>
<b>Boquillas para sand blast</b>	GRUPO INDUSTRIAL CHIPAXA, SACV .....22
<b>Bordados</b>	UNIFORMES POTENZA VIYE, SACV.....30
<b>Botes de basura</b>	ULINE SHIPPING SUPPLIES, S RL CV.....30
<b>Botoneras</b>	POLIPASTOS DE QUERETARO .....22
<b>Bujes</b>	SPIROL MEXICO, SACV .....36

**C**

<b>Cabezales multihusillos</b>	SUHNER PRODUCTOS INDUSTRIALES MEXICANOS, SACV .....8
<b>Cabinas de sand blast</b>	GRUPO INDUSTRIAL CHIPAXA, SACV .....22
<b>Cables blindados</b>	MULTI CABLES.....10
<b>Cables control</b>	MULTI CABLES.....10
<b>Cables especiales</b>	MULTI CABLES.....10
<b>Cables industriales</b>	MULTI CABLES.....10
<b>Cables para instrumentación</b>	MULTI CABLES.....10
<b>Cables planos para grúa viajera</b>	POLIPASTOS DE QUERETARO .....22
<b>Cables redondos para grúa viajera</b>	POLIPASTOS DE QUERETARO .....22
<b>Cajas de cartón</b>	ULINE SHIPPING SUPPLIES, S RL CV.....30
<b>Cajas fuertes</b>	GSI STORAGE SOLUTIONS, SACV .....27
<b>Calibración</b>	BIMSA.....27 CAPYMET, SACV .....18 INSTRUMATICOS, SACV .....20
<b>Calzas</b>	NIX SOLUCIONES INDUSTRIALES, SACV .....15

<b>Camisas de alineación</b>	SPIROL MEXICO, SACV .....36
<b>Carros utilitarios</b>	GSI STORAGE SOLUTIONS, SACV .....27
<b>Carros utilitarios con cajones</b>	GSI STORAGE SOLUTIONS, SACV .....27
<b>Casters</b>	MISUMI MEXICO, S RL CV.....11
<b>Centros de maquinado CNC</b>	MAQUHENZA, SACV.....3
<b>Chucks universales</b>	MAQUHENZA, SACV.....3
<b>Cilindros hidráulicos</b>	SUHNER PRODUCTOS INDUSTRIALES MEXICANOS, SACV .....8
<b>Cintas</b>	NOVAPAK SISTEMAS, SACV .....14,24
<b>Cintas adhesivas</b>	ULINE SHIPPING SUPPLIES, S RL CV.....30
<b>Cizallas universales</b>	MAQUHENZA, SACV.....3
<b>Combustibles ecológicos</b>	ASFALTAB, SACV.....19
<b>Componentes Mecánicos</b>	MISUMI MEXICO, S RL CV.....11
<b>Componentes para movimiento lineal</b>	MISUMI MEXICO, S RL CV.....11
<b>Concurso para operadores de montacargas</b>	TQS MEXICO .....24
<b>Conduit</b>	<b>LA METALICA, SA.....24</b>
<b>Conectores</b>	TRANSFER MULTISORT ELEKTRONIK Sp z o.o.....9
<b>Conexiones para equipos de sand blast</b>	GRUPO INDUSTRIAL CHIPAXA, SACV .....22
<b>Conos para señalar</b>	ULINE SHIPPING SUPPLIES, S RL CV.....30
<b>Control del movimiento</b>	COMERCIALIZADORA INDUSTRIAL M&N, SACV.....9
<b>Controladores lógicos programables (PLC)</b>	ABB MEXICO, SACV.....9,21
<b>Conveyors</b>	MISUMI MEXICO, S RL CV.....11
<b>Correas para carga</b>	ULINE SHIPPING SUPPLIES, S RL CV.....30
<b>Corta pisos</b>	<b>HERRAMIENTAS DE PRODUCCION, SACV .....2</b>
<b>Cortadoras de tubo con disco automáticas</b>	CURVAMEX / YLM .....7

<b>Cortadoras láser para tubo automáticas</b>	CURVAMEX / YLM .....7
<b>Corte con láser</b>	MESSER CUTTING SYSTEMS....7
<b>Corte con plasma</b>	MESSER CUTTING SYSTEMS....7
<b>Corte por láser</b>	NIX SOLUCIONES INDUSTRIALES, SACV .....15
<b>Cubiertas para tarimas</b>	ULINE SHIPPING SUPPLIES, S RL CV.....30
<b>Cubrebocas</b>	UNIFORMES POTENZA VIYE, SACV.....30
<b>Curtadoras láser</b>	MAQUHENZA, SACV.....3

**D**

<b>Desbaste de soldaduras</b>	SUHNER PRODUCTOS INDUSTRIALES MEXICANOS, SACV .....8
<b>Desengrasantes ecológicos</b>	ASFALTAB, SACV.....19
<b>Detectores magnéticos</b>	IFM EFECTOR, S RL CV .....23
<b>Diablos</b>	ULINE SHIPPING SUPPLIES, S RL CV.....30
<b>Dobladoras de tubo CNC</b>	CURVAMEX / YLM .....7
<b>Dobladoras hidráulicas</b>	MAQUHENZA, SACV.....3
<b>Dosificadoras de abrasivo</b>	GRUPO INDUSTRIAL CHIPAXA, SACV .....22
<b>Drives</b>	ABB MEXICO, SACV.....9,21 BECKHOFF AUTOMATION, SACV.....1,13

**E**

<b>Electroerosionadoras de hilo</b>	MAQUHENZA, SACV.....3
<b>Electroerosionadoras de penetración</b>	MAQUHENZA, SACV.....3
<b>Electrónica para control Industrial</b>	MISUMI MEXICO, S RL CV.....11
<b>Elementos para automatización de maquinados</b>	SUHNER PRODUCTOS INDUSTRIALES MEXICANOS, SACV .....8
<b>Engranés</b>	PROCESOS MECANICOS CABRERA.....27
<b>Equipo para manejo de materiales fabricación</b>	APLICACIONES AUTOMATICAS MONTERREY, SACV .....25

<b>Equipo para seguridad industrial</b>	ULINE SHIPPING SUPPLIES, S RL CV.....30
<b>Equipos de acabado</b>	SUHNER PRODUCTOS INDUSTRIALES MEXICANOS, SACV .....8
<b>Equipos de ensamble fabricación</b>	APLICACIONES AUTOMATICAS MONTERREY, SACV .....25
<b>Equipos de inserción de pasadores</b>	SPIROL MEXICO, SACV .....36
<b>Equipos de inserción de pernos</b>	SPIROL MEXICO, SACV .....36
<b>Equipos de pruebas fabricación</b>	APLICACIONES AUTOMATICAS MONTERREY, SACV .....25
<b>Equipos de pulido</b>	SUHNER PRODUCTOS INDUSTRIALES MEXICANOS, SACV .....8
<b>Equipos de succión para sand blast</b>	GRUPO INDUSTRIAL CHIPAXA, SACV .....22
<b>Equipos neumáticos</b>	SUHNER PRODUCTOS INDUSTRIALES MEXICANOS, SACV .....8
<b>Equipos para concreto</b>	<b>HERRAMIENTAS DE PRODUCCION, SACV .....2</b>
<b>Esmeriladores</b>	SUHNER PRODUCTOS INDUSTRIALES MEXICANOS, SACV .....8
<b>Espaciadores</b>	NIX SOLUCIONES INDUSTRIALES, SACV .....15
<b>Espaciadores estriados</b>	SPIROL MEXICO, SACV .....36
<b>Estibadores</b>	ULINE SHIPPING SUPPLIES, S RL CV.....30
<b>Eventos Industriales</b>	TQS MEXICO .....24
<b>F</b>	
<b>Fabricación de equipo industrial</b>	PROCESOS MECANICOS CABRERA.....27
<b>Fabricación de herramientas para dobladoras de tubo</b>	CURVAMEX / YLM .....7
<b>Fabricación de herramientas</b>	PROCESOS MECANICOS CABRERA.....27
<b>Fabricación de moldes</b>	AUTOMATIZACION MENA, SACV .....27



<b>Polipastos eléctricos de cadena</b>	<b>Reductores de ejes paralelos</b>	<b>Servomotores</b>	<b>Tapetes antifatiga</b>	<b>Troquelados profundos</b>
POLIPASTOS DE QUERETARO .....22	POTENCIA ELECTROMECHANICA, SACV .....16,17	BECKHOFF AUTOMATION, SACV.....1,13	ULINE SHIPPING SUPPLIES, S RL CV.....30	FACTROMEX.....24
<b>Posicionadores</b>	<b>Reductores de velocidad</b>	POTENCIA ELECTROMECHANICA, SACV .....16,17	<b>Tarimas</b>	<b>Troqueles</b>
NIX SOLUCIONES INDUSTRIALES, SACV .....15	COMERCIALIZADORA INDUSTRIAL M&N, SACV.....9		ULINE SHIPPING SUPPLIES, S RL CV.....30	AUTOMATIZACION MENA, SACV .....27
ULINE SHIPPING SUPPLIES, S RL CV.....30	POTENCIA ELECTROMECHANICA, SACV .....16,17	<b>Sierras cinta</b>	<b>Tazonos vibratorios</b>	FACTROMEX.....24
<b>Prensas de banco</b>		MAQUHNSA, SACV.....3	GH INGENIERIA Y SERVICIOS PROFESIONALES, S RL CV .....19	<b>Tubería</b>
MAQUHNSA, SACV.....3	<b>Refurbish completo de dobladoras de tubo</b>	<b>Sistemas de atornillado</b>	<b>Tecnología de automatización sin tablero de control</b>	<b>LA METALICA, SA.....24</b>
<b>Probadores de flujo</b>	CURVAMEX / YLM .....7	GH INGENIERIA Y SERVICIOS PROFESIONALES, S RL CV .....19	BECKHOFF AUTOMATION, SACV.....1,13	<b>Tubos de acero inoxidable</b>
CAPYMET, SACV .....18	<b>Relés</b>	<b>Sistemas de control</b>	IFM EFECTOR, S RL CV .....23	<b>LA METALICA, SA.....24</b>
<b>Procesamiento de residuos peligrosos</b>	TRANSFER MULTISORT ELEKTRONIK Sp z o.o.....9	<b>Sistemas de pesaje</b>	<b>Sistemas de pesaje</b>	<b>Tubos galvanizados</b>
ASFALTAB, SACV.....19		BIMSA.....27	<b>Sistemas de torque</b>	<b>LA METALICA, SA.....24</b>
<b>Productos industriales</b>	<b>Revenido de metales</b>	GH INGENIERIA Y SERVICIOS PROFESIONALES, S RL CV .....19	GH INGENIERIA Y SERVICIOS PROFESIONALES, S RL CV .....19	<b>Tuercas</b>
FACTROMEX.....24	CRESS MANUFACTURING, CO. ....22	<b>Sistemas de transporte</b>	CRESS MANUFACTURING, CO. ....22	AQUAMETAL, SACV .....27
<b>Programación PLC</b>	<b>Robots de soldadura</b>	BECKHOFF AUTOMATION, SACV.....1,13	<b>Terminales de conexión</b>	<b>U</b>
APLICACIONES AUTOMATICAS MONTERREY, SACV .....25	CURVAMEX / YLM .....7	<b>Sistemas de ventilación para hornos</b>	BECKHOFF AUTOMATION, SACV.....1,13	<b>Unidades de mantenimiento</b>
<b>Publicidad Industrial</b>	<b>Rollos de burbuja de uso pesado</b>	CRESS MANUFACTURING, CO. ....22	<b>Termómetros</b>	INSTRUMATICOS, SACV .....20
BOLETIN INDUSTRIAL ON LINE .....8	ULINE SHIPPING SUPPLIES, S RL CV.....30	<b>Sistemas de visión artificial</b>	INSTRUMATICOS, SACV .....20	<b>Uniformes</b>
REVISTA AUTOMATIZACION INDUSTRIAL.....35	<b>Rollos de plástico</b>	BECKHOFF AUTOMATION, SACV.....1,13	<b>Termopares</b>	UNIFORMES POTENZA VIYE, SACV.....30
<b>Pulido de soldaduras</b>	ULINE SHIPPING SUPPLIES, S RL CV.....30	<b>Software de automatización</b>	INSTRUMATICOS, SACV .....20	<b>Válvulas</b>
SUHNER PRODUCTOS INDUSTRIALES MEXICANOS, SACV .....8	<b>Ruedas</b>	BECKHOFF AUTOMATION, SACV.....1,13	<b>Tienda en línea de componentes para automatización industrial</b>	INSTRUMATICOS, SACV .....20
<b>Pulidores</b>	MISUMI MEXICO, S RL CV .....11	<b>Soldadoras</b>	MISUMI MEXICO, S RL CV .....11	<b>Válvulas de seguridad</b>
SUHNER PRODUCTOS INDUSTRIALES MEXICANOS, SACV .....8	<b>S</b>	BECKHOFF AUTOMATION, SACV.....1,13	<b>Tiras reactivas</b>	INSTRUMATICOS, SACV .....20
<b>Racks</b>	<b>Sand blast</b>	<b>Soldadura</b>	INSTRUMATICOS, SACV .....20	<b>Válvulas operadas por solenoide</b>
GSI STORAGE SOLUTIONS, SACV .....27	GRUPO INDUSTRIAL CHIPAXA, SACV .....22	HYUNDAI WELDING .....12	<b>Topes de compresión</b>	GRISA INSTRUMENTOS, SACV .....19
<b>Radio control remoto para grúa viajera</b>	<b>Sellos</b>	<b>Suministros de empaque</b>	<b>Torneado por CNC</b>	<b>Válvulas solenoides</b>
POLIPASTOS DE QUERETARO .....22	NOVAPAK SISTEMAS, SACV .....14,24	ULINE SHIPPING SUPPLIES, S RL CV.....30	AUTOMATIZACION MENA, SACV .....27	INSTRUMATICOS, SACV .....20
<b>Rectificado de bancadas</b>	<b>Semiconductores</b>	<b>Tableros de control</b>	<b>Tornillos</b>	<b>Variadores de frecuencia</b>
REBAMAHA, SACV .....9	TRANSFER MULTISORT ELEKTRONIK Sp z o.o.....9	POTENCIA ELECTROMECHANICA, SACV .....16,17	AQUAMETAL, SACV .....27	POTENCIA ELECTROMECHANICA, SACV .....16,17
<b>Rectificados industriales</b>	<b>Sensores</b>	<b>Tableros de control eficientes</b>	<b>Tornos</b>	
PLACAS Y RECTIFICADOS, SA.....1,27	IFM EFECTOR, S RL CV .....23	SAGGEZZA CONSULTORES....18	MAQUHNSA, SACV .....3	<b>Torres de iluminación</b>
<b>Recubrimientos plásticos para bancadas</b>	TRANSFER MULTISORT ELEKTRONIK Sp z o.o.....9	<b>Servicios de consultoría</b>	<b>Trampas para vapor</b>	<b>HERRAMIENTAS DE PRODUCCION, SACV .....2</b>
REBAMAHA, SACV .....9	<b>Servicios de certificaciones de calidad</b>	SAGGEZZA CONSULTORES....18	INSTRUMATICOS, SACV .....20	<b>Vibradores</b>
<b>Reductores cicloidales</b>	SAGGEZZA CONSULTORES....18	<b>Servicios de ingeniería mecánica</b>	<b>Transductores de presión electrónicos</b>	<b>HERRAMIENTAS DE PRODUCCION, SACV .....2</b>
POTENCIA ELECTROMECHANICA, SACV .....16,17	APLICACIONES AUTOMATICAS MONTERREY, SACV .....25	APLICACIONES AUTOMATICAS MONTERREY, SACV .....25	GRISA INSTRUMENTOS, SACV .....19	<b>Vibradores de contacto</b>
		<b>Taladros automáticos</b>	<b>Transformadores</b>	<b>HERRAMIENTAS DE PRODUCCION, SACV .....2</b>
		SUHNER PRODUCTOS INDUSTRIALES MEXICANOS, SACV .....8	TRANSFER MULTISORT ELEKTRONIK Sp z o.o.....9	<b>Vibradores para concreto</b>
			<b>Troquelados</b>	<b>HERRAMIENTAS DE PRODUCCION, SACV .....2</b>
			FACTROMEX.....24	<b>Voltímetros</b>
				INSTRUMATICOS, SACV .....20

Créditos: Imagen de portada, página 4 y 6 diseñadas por Vecteezy.com, imágenes páginas 24 y 25 diseñadas por Freepik



Repage SA CV Av. de Los Arcos No. 36-A-10, Col. Parque Industrial Naucalpan, C.P. 53489, Naucalpan, Estado de México.

+52 55 7314 9743 • +52 55 7314 9744 • +52 55 3953 2198 • +52 55 7412 7900

ventas@boletinindustrial.com • www.boletinindustrial.com

f /boletinindustrialpublicidad/

X /Boletindustrial

i /boletin\_industrial/

Boletín Industrial de Repage, Año XLI Boletín No. 496 - Noviembre 2024

Editado y Distribuido por Repage, S.A. C.V. Av. de Los Arcos No. 36-A-10, Col. Parque Industrial Naucalpan, C.P. 53489, Naucalpan, Edo. Mex. Tel. 55 7314 9743 Periodicidad mensual. Editor responsable Lic. Nelly Illescas García. Fecha de aparición 1 de noviembre del 2024. Fecha de impresión 30 de octubre del 2024. Impreso en Policromía Impresora, S.A. C.V., Juárez No. 18, Iztacalco, CDMX. Certificado de licitud de título 2114. Certificado de licitud de contenido 1338. Reserva al Título del Derecho de Autor 345-83. Publicación Periódica Permiso No. 09-0147. Características 228551419 Autorizado por SEPOMEX. Repage, S.A. C.V. no se hace responsable ante terceros, por el contenido de los anuncios que aparecen en esta edición, en cuanto a ofertas, fotografías, usos de marcas o nombres registrados, etc. Queda prohibida la reproducción total o parcial de este ejemplar sin el consentimiento por escrito de la Empresa. Derechos Reservados.

# CONTROL • ROBÓTICA • AUTOMATIZACIÓN

Si su negocio está incluido en este sector, no deje pasar la oportunidad de ¡ENCONTRAR NUEVOS CLIENTES!



Revista  
**AUTOMATIZACIÓN INDUSTRIAL**  
by **BOLETIN INDUSTRIAL**

- Edición Impresa, 12,000 ejemplares cada 4 meses.
- Edición Digital, 48,000 correos cada 4 meses.

Esta nueva publicación en 2 formatos, Impreso y Digital tiene como objetivo presentar a la Industria Mexicana, las Empresas, los Productos y los Servicios más relevantes en el área de la Automatización Industrial, la Robótica y el Internet Industrial de las Cosas.

Llámenos o escríbanos sin ningún compromiso para darle las mejores opciones publicitarias de acuerdo a sus necesidades.

☎ 55 7314 9743 • 55 7314 9744  
55 3953 2198 • 55 7412 7900

📞 55 3953 2198

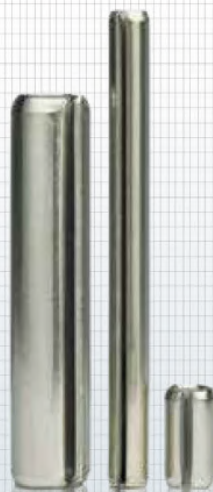
✉ ventas@boletinindustrial.com



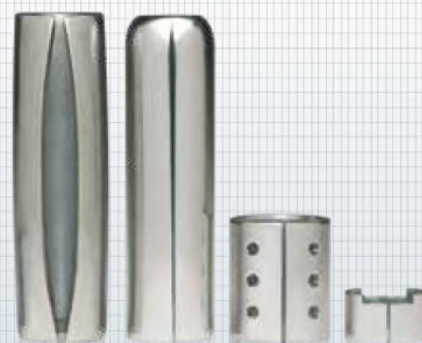
# Soluciones Innovadoras de Fijación



Pasadores sólidos



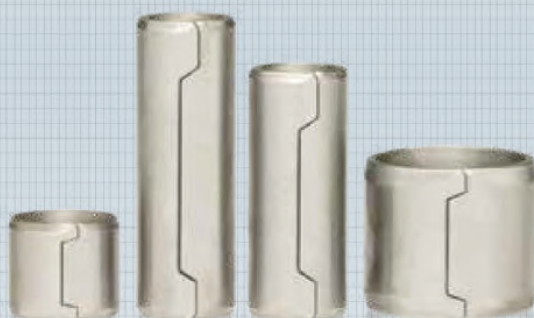
Pasadores elásticos ranurados



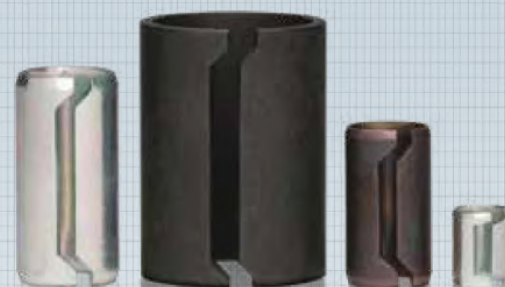
Componentes tubulares rolados



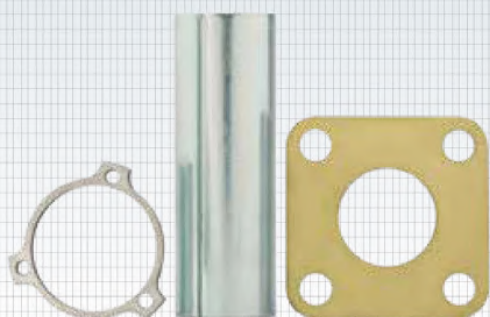
Pasadores elásticos en espiral



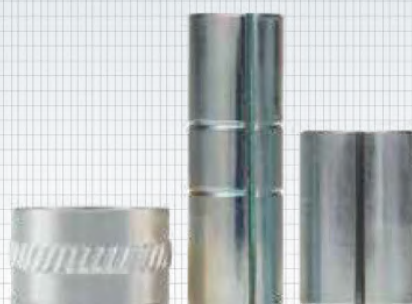
Camisas de alineación rectificadas



Camisas de alineación



Espaciadores



Limitadores de compresión



Insertos para plásticos



SPIROL MEXICO, SA CV



81 8385-4389 ext 3704 • 81 8385-4390  
spirol@boletinindustrial.com