

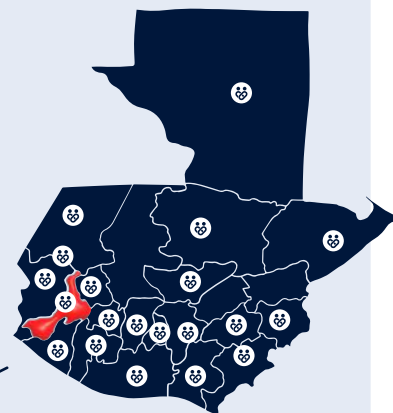


**Infórmate y participa
del cambio**



Conociendo Nuestros Centros

Fundabiem cuenta con 21 centros de rehabilitación ubicados en diferentes departamentos y municipios de Guatemala. Su objetivo es brindar atención a las personas con discapacidad física que viven en todo el país.



Conozcamos más de Fundabiem Quetzaltenango

Quetzaltenango, primer centro Fundabiem en el interior del país



Fundabiem es una historia de amor, unidad y fraternidad que une a los guatemaltecos de todo el país. Ello queda demostrado con la apertura del centro de atención en Quetzaltenango, el segundo en abrir sus puertas luego de la inauguración del centro que funciona en la capital de Guatemala.

El 14 de mayo de 1989 inició operaciones FUNDABIEM Quetzaltenango. Por aquellos años la discapacidad aún no era visibilizada y, además, muchas familias no contaban con los recursos y facilidades para brindar tratamientos a sus seres queridos.

Se diagnosticó que era necesario un centro en Quetzaltenango, debido a los altos índices de personas con algún tipo de discapacidad en el área, además de haber sido solicitado el mismo. Desde aquellos años hasta la época actual, no solo se atiende a usuarios de la cabecera departamental, sino se recibe de todos los municipios del departamento, incluso llegan usuarios de El Quiché y Totonicapán.

Miles de personas han sido beneficiadas desde la apertura del centro FUNDABIEM Quetzaltenango, que en el 2024 atiende a 250 personas con discapacidad mensualmente, comprendidas entre las edades de un mes de nacidos hasta adultos de 90 años de edad. La directora del centro es la Dra. Sofía de la Vega.

Las principales causas de consulta son:

- Parálisis cerebral
- Espina bífida
- Accidentes cerebro vasculares
- Distrofia muscular
- Guillan Barré
- Parkinson

Además, de discapacidades adquiridas a consecuencias de accidentes cerebro vasculares, Parkinson, secuelas de COVID 19, lesiones, fracturas y traumas craneales, entre otros.

El Centro Fundabiem Quetzaltenango es uno de los más completos a nivel nacional

Además, de discapacidades adquiridas a consecuencias de accidentes cerebro vasculares, Parkinson, secuelas de COVID 19, lesiones, fracturas y traumas craneales, entre otros.

El Centro FUNDABIEM Quetzaltenango es uno de los más completos a nivel nacional, ofrece los servicios de Consulta Médica, Fisioterapia, Mecanoterapia, Terapia Ocupacional, Terapia de Lenguaje, Educación Especial, Estimulación Temprana, Centro de Estimulación Multisensorial - CEMS -, Irex, Psicología, Refacción escolar y Trabajo Social.

Cualquier consulta favor comunicarse a los números de teléfono 7926 8472 y 7926 8476.

Estos servicios son un faro de esperanza para la población quetzalteca que se ve beneficiada por la atención gratuita. El personal de FUNDABIEM hace un llamado a las personas con alguna discapacidad física de Guatemala para que acudan a los centros de todo el país con el fin de impulsar su reinserción a la vida social, a ser más independiente y ayudarlas a que tengan una mejor calidad de vida.



Más de 35 años sirviendo a las personas con discapacidad física

Fundabiem es una entidad de servicio social dedicada a la habilitación y rehabilitación integral de personas con discapacidad física. Sirve desde el 14 de febrero de 1989, y de forma continua ha brindado atención de calidad a quienes la necesitan en todo el país, siendo la única en su género en Guatemala.

En estos más de 35 años de vida ha abierto 21 centros en diferentes municipios y departamentos del país. La red Fundabiem brinda atención a más de 10 mil personas con discapacidad cada año, un 80% de los usuarios proviene de las áreas rurales y el 63 por ciento se identifica bajo la línea de la pobreza.

La atención en Fundabiem es gratuita, **La cantidad de terapias que reciba dependerá del diagnóstico asignado, en promedio cada usuario recibe 16 Terapias al mes.**

Lo más recomendable es que asista dos días a la semana; es decir, tendrá cada semana cuatro terapias; 16 al mes, lo cual equivale a 176 terapias en 11 meses que dura el ciclo anual del servicio. (enero a noviembre) siendo los usuarios, en un 67%, menores de edad comprendidos entre los 0 a 17 años.

176 Terapias al año

Como mínimo cada usuario recibe 176 terapias al año



80% Usuarios de áreas rurales



63% Se identifica bajo la línea de la pobreza

La atención en Fundabiem es *gratuita*

Servicio en cifras

1989

Año de inicio de labores de Fundabiem

21

Centros inaugurados en todo el país

10 Mil

Personas con discapacidad física atendidas cada año en la República guatemalteca

80%

Usuarios proviene de áreas rurales

63%

Usuarios se ubica bajo la línea de la pobreza

67%

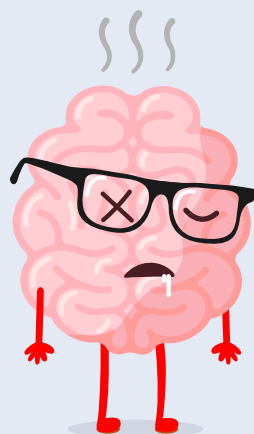
Usuarios está comprendido entre 0 a 17 años

1 Usuario=176 Terapias

1 usuario recibe, como mínimo, 176 terapias al año

10.7 Millones de Terapias

Realizadas en promedio a lo largo de estos años.



HABLEMOS DE

Consejos de rehabilitación física para personas que han sufrido un accidente cerebro vascular



Dr. Gerson Álvarez,
Director Centro Fundabiem
Guatemala

¿Qué es?

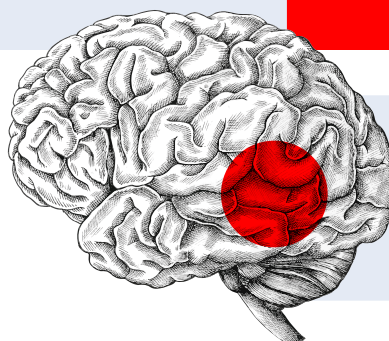
Daño y muerte de una parte del cerebro (muerte de neuronas) secundario a una de las siguientes dos razones:

1. Isquémico: una de las arterias que llevan sangre al cerebro se tapa, por lo cual las neuronas ya no pueden recibir oxígeno ni nutrientes necesarios para vivir y después de un tiempo mueren (minutos).

2. Hemorrágico: alguno de los vasos sanguíneos del cerebro se rompe, causando un sangrado, esto aumenta la presión dentro de la cabeza, lo cual hace que las neuronas se aprieten entre ellas, se dañen y comiencen a morir.

¿Qué lo puede causar?

- Niveles altos de colesterol (Mala alimentación, mucha grasa)
- Coágulos en la sangre (por arritmias cardiacas o complicación después de cirugías, entre otras)
- Diabetes mellitus mal controlada (la azúcar muy alta sin tratamiento)
- Aterosclerosis (se forma una placa dentro de las arterias, formada de colesterol, plaquetas y otras sustancias)
- Aneurisma (Se forma una especie de globo en una arteria por debilidad de sus paredes y se puede romper)
- Malformaciones Arteriovenosas (se pueden romper y sangrar)
- Obesidad (estar pasado de peso), sedentarismo (no hacer ejercicio), tabaquismo (fumar mucho), hipertensión arterial (se le subió la presión)



En los primeros tres meses después del evento es cuando mayor recuperación de logra

Síntomas

Confusión (no puede hablar, no reconoce a las personas, no entiende lo que se le dice)

Dificultad o imposibilidad para ver de forma repentina

Dolor de cabeza intenso (muy fuerte)

Adormecimiento de parte del rostro y del cuerpo

Debilidad de alguna parte del cuerpo, dificultad para caminar.

Desviación en la boca (se le torció la boca)

¿Cómo ayuda Fundabiem?

- Le explicamos al usuario qué fue lo que le pasó. Le enseñamos cómo cuidarse, porque puede volver a ocurrir, o le puede ocurrir a cualquiera. A manera de prevención.
- Le ayudamos para que pueda aprender nuevamente las cosas que dejó de hacer. (Caminar, hablar, moverse, entre otras).
- Tecnología para reducir el dolor que pueda sentir y para aprender a caminar nuevamente, si fuera el caso. Se apoya en fortalecer al usuario (entre otras).
- Evitar secuelas (consecuencias) por el reposo prolongado (por estar mucho tiempo en cama).
- A la familia le enseñamos como cuidar al usuario en su casa.
- Todo lo hacemos con paciencia y mucho amor.

¿Cuándo debo consultar a Fundabiem?

Tan pronto como se encuentre hemodinámicamente estable, es decir que su médico de cabecera le haya dado el alta, que su presión y azúcar se encuentren en adecuados niveles. Preferiblemente antes del mes de ocurrido el evento, de hecho los tres primeros meses son importantísimos para recibir rehabilitación, pues es cuando más capacidad podemos recuperar.

HISTORIAS



Ana Isabel

Ana Isabel Vásquez forma parte de la familia FUNDABIEM. Ingresó al centro de Guatemala 24 de enero de este año, y a través de este tiempo sus avances han sido más que significativos. La podemos observar recibiendo su terapia ocupacional, donde exploró texturas y jugó con piezas de rompecabezas desmontables para mejorar su motricidad.

Su mamá Keila López manifiesta estar muy orgullosa de su hija y da gracias a FUNDABIEM y a la TELETÓN por ser parte esencial de sus vidas. Para la Fundación es un honor participar en la rehabilitación de Ana Isabel y agradece la confianza, la constancia y el compromiso para recibir sus terapias.



Génesis Abigail

Génesis Abigail, Abi, en su terapia ocupacional aprende a exponenciar su sentido del tacto, oído y olfato debido a que su visión no está al ciento por ciento. Fundabiem siente orgullo de los avances logrados cada día, la meta es apoyar a que cada día sea más independiente.

Génesis en nuestra valiente, ejemplo de que todos los sueños se pueden lograr.



Gana Gana de FUNDABIEM ya tiene premiados

Este mes se llevó a cabo la rifa del Gana Gana de Fundabien en su edición No. 2. El presidente de la fundación Juan Carlos Eggenberger dio a conocer los números ganadores e indicó que los premiados pueden acudir a los centros de sus comunidades con el boleto y así poder solicitar su premio. [Ver ganadores en anexo.](#)



Motivando la conciencia ecológica

Autoridades del Ministerio de Recursos Naturales (MARN) y miembros de la familia FUNDABIEM participaron en la presentación del proyecto "Guardianes Ecológicos" el cual busca concientizar a los niños a proteger el medio ambiente.



Embajadores de Fundabiem recorren instituciones

Embajadores de FUNDABIEM visitaron la Escuela Militar de Música, la Segunda Brígida de Policía Militar y la Escuela Técnica Militar de Aviación como parte de las actividades de sensibilización en donde los efectivos de las fuerzas militares les rindieron honores, además de darles un recorrido en todas las instalaciones.

GANADORES

Canador del 1er Premio



53026

el **gana gana**
Rifa de Fundabiem

Canador del 2do Premio



15094

el **gana gana**
Rifa de Fundabiem

Canador del 3er Premio



72581

el **gana gana**
Rifa de Fundabiem

Canador del 4to Premio



32953

el **gana gana**
Rifa de Fundabiem

el **gana gana**
Rifa de Fundabiem



Gracias Colaboradores

fundabiem

el **gana gana**
Rifa de Fundabiem



Gracias

integro Commercial PARQUE LAS AMERICAS

fundabiem

el **gana gana**
Rifa de Fundabiem



Gracias Héctor Chinchilla

fundabiem