

Nr. 4 - Juni 2024

Dækmagasinet

Udgivet af Dækbranchen Danmark

Er der tjek på dæk og vægt til ferien?

Feriesæsonen er over os! Rigtig mange danskere vil igen i år pakke familien og bagagen ind i bilen, måske med ekstra vægt på trækkrogen eller i camperen. Både dæk og tjek på totalvægten kan være afgørende for at ferien bliver en succes.

Mad og drikke på værkstedet – en skidt idé!

Efterspørgsel fortsat påvirket i Europa

– side 2

– side 18



HSE manager Gitte Holdersen advarer om, at det kan have store konsekvenser, at spise og drikke på værkstedet.

Mad og drikke på værkstedet - en skidt idé!

Når kemi er markeret med advarsler som på illustrationen her over, skal det tages alvorligt. Da kemien let bliver luftbåren bør enhver indtagelse af fødevarer på værkstedet undgås, og hænderne bør altid vaskes, inden mad indtages i frokoststuen.

Du skænker dig en kop kaffe i frokoststuen og tager den med ud på værkstedet, men er der låg på koppen? Men hvorfor dog det, tænker du måske?

Hos NDI har man tænkt grundigt over tingene og HSE manager Gitte Holdersen forklarer:

"De færreste er sikkert klar over, hvilke konsekvenser det kan have at spise eller drikke på værkstedet. Så derfor vil jeg opfordre alle til at tage "hvidløgstesten" for at få en fornemmelse af, hvordan stoffer hurtigt optages i kroppen: Hold et fed hvidløg uden skal i hånden. I løbet af cirka fem til ti minutter får du hvidløgssmag i munden, fordi kroppen har optaget stofferne fra hvidløget via huden. På samme måde optager vi andre stoffer gennem huden, og det kan potentielt være farligt."

Ja, men tilbage til kaffen. Den drikker vi, og kaffe er da ikke farligt?

"Nej, men på et værksted for eksempel

Har du tænkt over, at det faktisk kan være en skidt idé, at spise eller drikke ude på værkstedet? Der er tungtvejende grunde til at tænke en ekstra gang, for det er faktisk ikke sundt!

Af Niels Juhl – redigeret til Dækmagasinet.

arbejdes med en del kemi, og aerosoler – det kan være bremsere-aerosol – spreder stoffer ud i luften og herfra til kaffen i den åbne kop, og dermed indtages stoffet via kaffen. Det er faktisk et generelt stigende problem i værksteder og produktionen på mange virksomheder, at man ikke er opmærksom på det. Det er for eksempel heller ikke tilladt at have en åbnet sodavandsflaske på værkstedet. Jeg husker en episode fra en virksomhed (det var ikke hos os), hvor en medarbejder blev forgiftet, da han drak af en sodavandsflaske, der var blevet fyldt op med et farligt kemisk stof."

Hvad så med madpakken eller et mellemmåltid ude på værkstedet?

"Arbejdspladsen (arbejdsbordet mv., hvor den enkelte ansatte udfører arbejde) må ikke anvendes som spiseplads, så maden skal indtages i frokoststuen. Dette er naturligvis igen for at holde fødevarer adskilt fra den kemi, der er på arbejds-

pladsen. Det er heller ikke smart at spise et æble på værkstedet. Det kan potentielt udløse en allergisk reaktion, hvis stoffer fra værkstedet via uvaskede fingre indtages med æblet," siger Gitte Holdersen.

Hun erindrer om, at håndhygiejne i øvrigt er alfa og omega, når det drejer sig om fødevarer. Vask derfor altid dine hænder grundigt inden du spiser. Og husk at bruge arbejdshandsker, da eksempelvis olie- og kemikalier kan medføre allergier, som på sigt kan give problemer, som ikke er til at slippe af med.

- I sikkerhedsbladene for de enkelte produkter, der anvendes på værkstederne, er de hygiejniske foranstaltninger for hvert produkt beskrevet under punkt 7 eller 8, og det vil typisk være at undgå kontakt med øjnene og huden, og at der ikke må spises, når der arbejdes med produktet. ○

I denne udgave

Mad og drikke på værkstedet - en skidt idé 2



Er der tjek på dæk og vægt til ferien? 4

3 Michelin dækserier til ny Porsche Macan 6

Lamborghini Urus SE på Pirelli P Zero Elect 8

Hjælp til transportvirksomheder 9

Ny dansk éneimportør af italienske Fondmetal-fælge 10

Det laver bilister bag rattet 11



Sikkerhed og bæredygtighed 12

Goodyear FIA ETRC 14

BKT-nyhed til vejtransport i landbruget 15

Bridgestone Duravis Enliten – vinterdæk 16

Viking nu hos Ovethi - Dansk Dæk Service 16

ADVAN Sport til tyske premium SAV'er 17

Efterspørgsel fortsat påvirket i Europa 18

Michelin XTRA DEFEND E4** L4** 18



DSL - 100 år i 2024 19

Nyt Yokohama on-/offroad-dæk lanceret 21

I Kina producerer de dæk – som aldrig før 22

Apollo/Vredestein kører grønt 23

Kære læser



Her ved udgangen af maj måned, hvor denne udgave af Dækmagasinet er på vej i trykken, er det tid til at sige farvel til årets første halvår, da det med juni måneds udgave som vanligt er tid til en sommerpause.

Dette betyder naturligvis ikke, at det går i stå i dækbranchen – heller ikke i sekretariatet, hvor der jo arbejdes med mange andre områder end produktion af Dækmagasinet. I juni er der eksempelvis den store dækmesse i Köln – The Tire Cologne, hvor vi naturligvis er til stede, så vi kan se, hvad der rører sig i branchen – alt samlet under et tag. Messen falder sammen med udsendelsen af juni udgaven af Dækmagasinet, så reportagen fra messen må vente til næste udgivelse.

Hvad også må vente er Færdselsstyrelsens vejgrebsanalyse, som ifølge planen skulle være færdig ved udgangen af maj måned, men som endnu ikke er modtaget ved redaktionens slutning. Desværre må jeg dog på nuværende tidspunkt sige, at optimismen i forhold til resultatet ligger på et meget lille sted. Færdselsstyrelsen har ganske vist, som jeg tidligere har beskrevet, bedt om input fra forskellige brancheaktører, herunder dækbranchen og FDM, men hvad nytter det, når styrelsen bliver ved med at køre videre i samme spor, som ved alle de foregående "undersøgelser". Det foreløbige resultat har vi, sammen med bl.a. FDM, DTL, ITD og Dansk Erhverv fået præsenteret, og som vanligt har styrelsen behændigt, som ved alle de tidligere års "undersøgelser", stykket en konklusion sammen, hvor man fortrinsvis har brugt kræfterne på at finde grunde til

jeg finder det skammeligt, at politikerne skal træffe beslutninger på et spinkelt grundlag

og argumenter for, hvorfor der ikke skal indføres krav om brug af vinterdæk i Danmark.

Det blev ganske vist udtalt ved præsentationen, at det var en foreløbig konklusion og kun et uddrag af den endelige vejgrebsanalyse. Jeg tillader mig dog at tvivle på, at transportministeren og transportordførerne vil modtage en faktuel og neutral analyse med både fordele og ulemper, som de så kan træffe en beslutning ud fra. Holder mine påstande stik, så vil jeg tillade mig at sige, at jeg finder det skammeligt, at politikerne skal træffe beslutninger på et spinkelt grundlag, hvor de langt fra får fremlagt alle realiteter og fremfor alt et arbejde, hvor man næsten fornemmer, at facit var givet på forhånd. Men man kan jo stadig blive overrasket, og så skal jeg gerne undskylde, hvis jeg har taget fejl.

Men nu hvor solen skinner og sommerferien snart melder sin ankomst, skal det da heller ikke udelukkende handle om den mangeårige kamp for en vinterdæklov. Der er da heldigvis masser af positivt nyt, som man kan glæde sig over i den danske dækbranche, hvilket også afspejles på de følgende sider – og naturligvis som vanligt – nyheder fra dækproducenterne til kunderne.

Her til slut vil jeg så benytte lejligheden til at ønske såvel dækbranchens medlemmer, annoncører og naturligvis læserne en fantastisk sommer – og på gensyn til august. God fornøjelse med denne udgave af Dækmagasinet.

Med venlig hilsen

Volker Nitz

Er der tjek på dæk og vægt



Feriesæsonen banker på og rigtig mange drager snart ud i det danske sommerland med campingvogn, autocamper og cykler. Alt er pakket og klart og skal stoves ind i på plads, så der ikke opstår mangler undervejs eller på feriedestinationen. Bilen burde for længst have fået sommerdækkene på og er måske tjekket en ekstra gang til ferieturen, men hvad med resten?

Dæk og vægt en overset faktor

Det er dæksperthen, Christian Jensen, tekniker hos Bridgestone, der hejser flag for dækkene på både campingvogne og autocampere. "Desværre er dækkene en af de vigtige ting, der ofte bliver overset, når man sætter sig bag rattet i en weekend- eller feriepakket campingvogn eller camper – og for tungt læs, er også noget man skal være opmærksom på," advarer han.

Kør med det rigtige dæktryk

Har camperen stået stille hen over vintersæsonen, er dæktrykket sandsynligvis faldet. Det er vigtigt, at du tjekker det før afgang. Sørg for at dækkene er kolde, når du tjekker trykket. Det samme gælder i høj grad for campingvognen.

"Hvis dæktrykket er for lavt, reducerer man den belastning, som dækkene kan bære. Megen vægt og for lidt luft kan medføre skader på dækkenes slidbane. Med et korrekt anbefalet dæktryk forbedrer man stabiliteten og reducerer varmegenerationen i dækkene. Det gør det nemmere at styre, og det forlænger dækkenes holdbarhed," fortæller Christian Jensen.

Tjek mønsterdybden og dækkets tilstand generelt

Når du alligevel har næsen i dækhøjde, så tjek også mønsterdybden. Mindst tilladt er 1,6 mm, men anbefalingen fra Christian Jensen lyder på 3 mm, især på våde veje – og dem kommer du nok ikke uden om her i forårsmånederne. "Udover at tjekke mønsterdybden på dækket, så se også godt efter, om dækket har skader. Autocamperdæk bliver jo udsat for lidt af hvert – ikke kun asfaltveje, men også grusveje, en strandtur eller en skovvej," pointerer Christian Jensen.

Skift dækkene – måske før de er slidt

Autocampere og især campingvognen bruges sjældent lige så meget som bilen. Dækkene slides derfor i mindre grad, og kan bruges i længere tid – og netop derfor kræver de et ekstra tjek.

For selv om dækkene ikke er slidt ned, så skift dem alligevel ca. hvert 6. år – og finder du revner eller tegn på slitage, skal du enten skifte dækkene med det samme eller tage en tur forbi dit værksted og få eksperternes input. Er du i tvivl om dækkenes alder, så tjek DOT-nummeret på dækkene – det er produktionsdatoen.

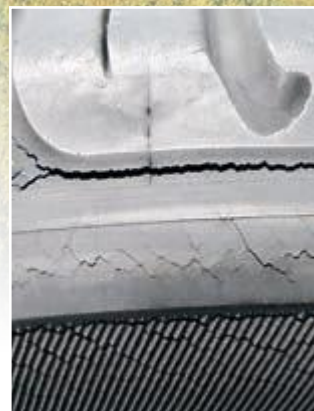
Pas på vægten

Mange har skiftet bil og kører nu plug-in hybrid eller elbil. Grundet bilens egenvægt, kommer det for nogle måske som en overraskelse, at den store nye bil faktisk måske ikke må trække lige så meget på kroge som den gamle – og ferielæstet bidrager også til totalvægten. Det er derfor en rigtig god idé, at kontrollere bilens tilladte påhængs- og vogntogsvægt.

Det er for mange oplagt at tage cyklerne med på ferien, og cykelholderen kan også hurtigt komme til kort, hvis I har skiftet til elcykler. Det er nemlig ikke sikkert, at cykelholderen er gearet til den ekstra vægt. Der skal ikke mange elcykler bag på bilen, før man kører med for tungt læs.

Tjek også bilens kugletryk, før du læsser cyklerne på cykelholderen

Cykelholderen skal selvfølgelig være en godkendt model, så I overholder alle lovkrav, og alle cykler kan spændes forsvarligt fast. Men – en elcykel vejer væsentligt mere end en almindelig cykel. "Vægten på elcykler varierer, men regn som udgangspunkt med, at en elcykel vejer 20-25 kg og kører man med flere cykler, så er der risiko for at køre med for tungt læs. Bilens maksimale kugletryk er ofte 50-80 kg, og det dækker både cykelholder og cykler," advarer Christian Jensen fra Bridgestone. Så tjek mærkatet på cykelholderen, der angiver maks. last og last pr. cykel, hvis du er i tvivl. ○



til ferien?



Revnedannelser af denne art kræver øjeblikkelig udskiftning af dækket. Men selv små revner bør kontrolleres af en fagmand.



automechanika
FRANKFURT

10. – 14. 9. 2024
FRANKFURT/MAIN



Køb din
billet her!



Ned til metallet

Hele verden af karrosseri og lak i hal 11.

automechanika.messefrankfurt.com

dimex@dimex.dk
Tlf. 39 40 11 22

messe frankfurt



3 Michelin dækserier til ny Porsche Macan

Michelin tilbyder nu tre dækserier udviklet specielt til den nye fuldelektriske Porsche Macan, og er den eneste producent, der har givet den tyske bilproducent et så bredt, tilpasset tilbud siden 2014.

Den nye Porsche Macan, den første fuldt elektriske SUV fra den tyske bilproducent, blev afsløret den 25. januar og er et af de store projekter, der involverer Porsche og Michelin, som har ledsaget alle Macans generationer og udviklinger siden lanceringen i 2014. Nu tilbyder Michelin tre dækserier til denne strategiske model i et udtryk for tillid, der styrker Michelin i sin position og som en foretrukken leverandør af dæk til fabriksmontering

Skræddersyede dæk til den elektriske Porsche Macan

Elektriske sportsvognsdæk skal ikke kun tilbyde den samme ydeevne som en forbrændingsdrevet bil, men også imødekomme andre udfordringer relateret til autonomi - den afstand, en elektrisk bil kan køre uden genopladning - og rullestøj. Desuden øger batteriets vægt et køretøjs samlede masse, hvilket medfører øgede krav og påvirker dækkenes kilometertal. Endelig er køreegenskaber et andet nøgleelement og en teknisk udfordring, da elmotorer leverer fuldt drejningsmoment ved acceleration allerede fra nul.

Michelin Pilot Sport EV NEO

Dette Michelin-sommerdæk er specielt udviklet til dette firehjulstrukne køretøj. Dets indvendige

struktur og gummi er designet til at give perfekte køreegenskaber og modstå høj effekt. Michelin Pilot Sport EV NEO (NEO-mærkning må kun bruges af Porsche) udnytter også al Michelins ekspertise med hensyn til rullemodstand samt maksimalt vejgreb på våde og tørre overflader uanset dækkets kørte kilometertal. Der blev også lagt særlig vægt på rullestøj, som er sværere at kontrollere i elbiler.

Michelin Pilot Alpin 5 SUV NEO

Vinterdækket er designet til at levere høj sikkerhed og maksimal ydeevne i vintermånederne på kolde, våde og sne-dækkede veje. De laminerede gummi-blokke i slidbanen er designet til at give bedre køreegenskaber og kontrollerede bremse-længder under glatte forhold. Disse SUV-dæk er særligt robuste med forstærkede sidevægge og dækket bærer også symbolet 3PMSF (Three-Peak Mountain Snowflake), som bekræfter dets godkendelse til vinterbrug.



Michelin Pilot Sport A/S 4 NEO

Dette helårsdæk, der er specielt udviklet til high-end og sportsvogne, har egenskaber, der giver det bedste kompromis mellem sommer- og vinterdæk. Den klarer sig godt under varme forhold og bevarer sine egenskaber, når temperaturen falder til under 7 °C. Et ideelt dækvalg til klimaer, hvor temperaturerne kan variere meget både sæsonmæssigt og dagligt. Disse tre dæk, der er designet specielt til den nye elektriske Porsche Macan, leveres i 14 dimensioner og giver dermed et omfattende udvalg af anvendelsesmuligheder for alle førere, overflader og forhold. ○

SKAB GODE KØREOPLEVELSER – HVER GANG

Eneste afbalanceringsmaskine med vejtrykrulle

Med Hunter Road Force Elite får du en maskine, der med usædvanlig nøjagtighed afbalancerer hjul ved hjælp af den nyeste teknologi.

En vejtrykrulle sikrer, at der i forbindelse med afbalanceringen testes med vejtryk og sidetræk. Du får altså en fuld diagnose på hjulet, og sikkerhed for, at ingen dæk kører fra dit værksted med for højt vejtryk.



SE DEMO AF
HUNTER SMART
WEIGHT ELITE



Nem

Nem fastgørelse af hjulet med PowerClamp.



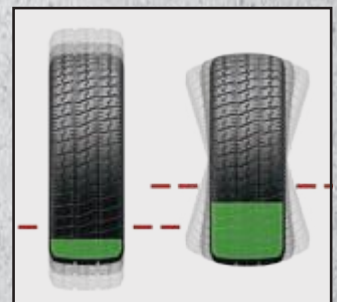
Hurtig

Udfører afbalancering OG vejtrykstest hurtigere end en almindelig afbalancering.



Præcis

Smart-Spot-teknologien analyserer fælgens profil og beregner derudfra den nøjagtige placering af vægtklodsen.



Besparende

SmartWeight-teknologien beregner og udligner ubalancer i hjulet – forbruget af vægtklodser reduceres med 30-40 %.

Lamborghini Urus SE på Pirelli P Zero Elect

Fra den ikoniske højhastigheds-testbane Nardò i Italien til isen ved polarcirklen er de nye P-Zero dæk blevet en realitet i et fælles udviklingsarbejde mellem Pirelli og Lamborghini.

Pirelli og Lamborghini har i fællesskab skabt skræddersyede 21-, 22- og 23-tommer P Zero-dæk samt et 22-tommer Scorpion Winter 2-dæk til den nye Urus SE - den første plug-in hybridvariant af Lamborghinis SUV.

Alle med Elect-mærkning

De fire nye dæk er resultatet af et langt og intensivt kombineret udviklingsprogram, der omfattede mere end 300 km/t på Nardò-banen i Italien samt test ved minus 30°C ved polarcirklen. De fire nye dæktyper har alle Pirellis Elect-mærkning, der angiver en pakke af teknologier, der forbedrer egenskaberne ved elektrificerede biler. Konstruktionen, slidbanemønsteret og sammensætningen af disse nye dæk er optimeret til at modstå Urus SE's høje momentkrav samt til at understøtte dens vægt, reducere vejstøj og forbedre batteriets levetid takket være reduceret rullemodstand.

Et P Zero, tre størrelser

De tre nye Pirelli P Zero-dæk til den nye Lamborghini Urus SE er designet til at supplere dens specifikke krav og egenskaber. Mens 21-tommer-versionen lægger vægt på komfort, er 23-tommer-versionen det

mest præstationsorienterede og også den mest efterspurgte. For at matche bilens sportslige kørestil har Pirelli og Lamborghini begge arbejdet på at fremme en responsiv, præcis og forudsigelig styrefølelse, både i daglig kørsel og på banen. Takket være profiler og materialer, der er specielt udviklet til at modstå de høje kræfter, der arbejder på Urus, minimeres overophedning og slid på dækkene, hvilket betyder, at selv ekstreme manøvrer som drifting er mulige. Derudover gør brugen af blandinger, der ikke er følsomme over for temperaturændringer, Lamborghini Urus SE's P Zero-dæk konsistente under en lang række forhold, selv i vådt føre. Pirellis ingeniører blev også bedt om at sikre en behagelig kørsel og lav rullemodstand for at forbedre effektiviteten.

Scorpion Winter 2 – til når det bliver koldt

Scorpion Winter 2 er den seneste opdatering til vinterdækket designet af Pirelli til SUV'er. Slidbanemønsterets 3D-struktur, hvor lamellerne får et zigzagmønster, efterhånden som dækket slides, gør det effektivt i hele dets levetid og garanterer sikkerhed under kolde forhold - især på sne. For Lamborghini Urus SE fokuserede

Pirellis R&U-afdeling især på materialer og leverede endnu større trækraft takket være en specifik blanding, der blev testet ved polarcirklen. Denne blanding, der fungerer ekstremt godt i tørvejr, er også meget fleksibel ved lave temperaturer og tilbyder fremragende greb på glatte overflader.

Hele Pirelli-serien til Lamborghini Urus – året rundt

De nye P Zero- og Scorpion Winter 2-dæk fuldender Pirellis sortiment, der er udviklet til Lamborghini Urus gennem årene: 21-, 22- og 23-tommer P Zero- og 22-tommer P Zero Corsa-dæk til sommerkørsel. Helårsdækket i 22-tommer hedder Scorpion Zero, hvor rigtige vinterdæk i 21- og 22-tommer naturligvis er Scorpion Winter. Endvidere er et 21-tommer Scorpion Ice Zero 2 med pigge også på programmet. Derudover har Pirelli tilpasset P Zero Trofeo R til en SUV for første gang med Lamborghini Urus Performante. Dette 22-tommer semi-slick-dæk, specielt lavet til banen, men som også kan bruges lovligt til almindelig vej, hjalp Urus Performante med at sætte en ny rekord ved 2022 Pikes Peak International Hill Climb: den mest kendte hillclimb-begivenhed i verden. ○



Hjælp fra Goodyear til transportvirksomheder

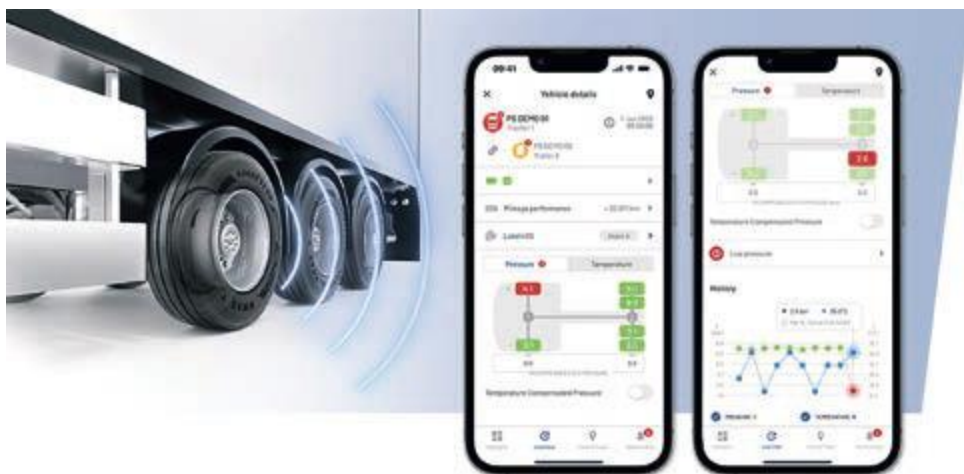
Ny lovgivning vedrørende dæktrykovertvågningssystemer (TPMS) træder i kraft i Europa denne sommer. Den nye lovgivning beskriver mindstekravene til TPMS-enhederne, herunder de data, der vises til chaufførerne i realtid.

Fra den 7. juli skal alle nyregistrerede erhvervskøretøjer være udstyret med fungerende TPMS på alle dæk, inklusive trailerdæk. Den vigtigste del af den nye lovgivning er, at enhver registreret ændring af dæktrykket på mere end 20 % nu skal vises inde i køretøjet. Dette vil advare chaufførerne om et eventuelt problem med dækket, før dækket udgør en fare eller risikerer beskadigelse. Lovgivningen nærmer sig med hastige skridt, og Goodyear anerkender ændringerne som et positivt tiltag for at gøre erhvervskøretøjer mere sikre og effektive. Goodyear har tilbudt sine kunder TPMS-løsninger i mere end ti år, og de har været en vigtig medaktør i branchen, når det gælder om at levere mobilitetsløsninger til flåderne.

Nedbringer nedbrud med 90 %

Det er lykkedes nogle af transportvirksomhederne i Europa, at begrænse dækrelaterede nedbrud med hele 90 % ved hjælp af Goodyears TPMS-løsning. Løsningen blev afprøvet af 50 flåder i 2019, hvor resultatet før og efter implementering af TPMS-løsningen blev undersøgt.

“Vores mangeårige erfaring på dette område gør os i stand til at hjælpe virksomheder, der kommer under pres på grund af den kommende lovgivning. Vores TPMS er udviklet til at forbedre sikkerheden, øge brændstoffektiviteten og forlænge dækkenes levetid gennem



realtidsovervågning af dæktryk og -temperatur med brugervenlige og smarte mobilapplikationer,” fortæller Yves Sinner, Head of Product Management, Fleet Mobility Solutions, Goodyear. “Goodyear er godt rustet, når det gælder opkoblet dækteknologi, og vi har mulighed for at tilbyde vores kunder hele servicepakken med sensorinstallation, vedligeholdelse og datatjenester. Det betyder, at flåderne kan få den nyeste Goodyear-løsning og professionel eftermontering via vores TruckForce-netværk.”

Længere end kravene i lovgivning

Goodyears TPMS-løsning rækker allerede ud over kravene i den nye lovgivning. Systemet benytter avancerede algoritmer

til at forudsige problemer, før de opstår, og forbedrer på denne måde både brændstoffektiviteten, sikkerheden og dækets levetid ved hjælp af banebrydende dataindsamlingsmetoder. Lovgivningen kræver, at TPMS gør chaufføren opmærksom på et problem med dæktrykket, men Goodyear TPMS kan også give besked til kontoret, som så kan hjælpe chaufføren med at træffe de rigtige foranstaltninger. Goodyear har samarbejdet med sine eksisterende partnere om at sikre en problemfri integration samt overholdelse af den kommende lovgivning. Virksomheden forstår til fulde vigtigheden af proaktive tiltag for at øge trafikikkerheden og flådens effektivitet og er derfor dybt engageret i at bidrage til dette initiativ. ○



NYESTE GENERATION AF REPARATIONSMATERIALER TIL DÆK

Stærkere end nogensinde



Den nye PREMIUM LINE

Ny dansk éneimportør af italienske Fondmetal-fælge

All Tyres, der i lidt over et år har hørt under Ovethi, Dansk Dæk Service, er nu dansk éneimportør af det italienske fælgmærke Fondmetal. Fælgproducenten er bl.a. tidligere kendt fra Formel 1, men producerer også fælge til en lang række biler, såvel til almindelige som til superbiler.

"Vi er rigtig glade for og stolte over, at vi nu kan kalde os éneimportør i Danmark af det italienske fælgmærke Fondmetal," fortæller Anders H. Petersen.

Sammen med sine kolleger Per Andersen, Torben Jensen og Morten S. Høi arbejder Anders med salg og indkøb hos All Tyres. Virksomheden er en grossistvirksomhed med speciale i dæk, fælge og komplethjul til personvogne, som de formidler til et bredt udvalg af kunder - fra autoværksteder til bilforhandlere.

"Flotte fælge er lige dét ekstra lille pift, du kan give din bil – noget der er med til at understrege designet og udtrykket. Så vi er glade for, at vores kunders kunder nu kan få flotte Fondmetal-fælge i et hav af elegante designs og med alt fra sort eller mat lak til guld- og bronze-look," fortæller Anders H. Petersen.

Et over 50-årigt velrenommeret brand

"Det er ret stort for os, at vi har formået at få Fondmetal, som er et over 50 år gammelt, velrenommeret brand, i hus. Og vi har virkelig glædet os til at dele nyheden med vores kunder og branchen generelt," bedyrer han. *"Samarbejdet med det italienske firma bliver verdensklasse - og så ser vi rigtig meget frem til at få store mængder af de elegante fælge ud at pynte på biler i Danmark."*

Bred vifte af fælg-linjer til alle biltyper

Som dansk éneimportør kan firmaet også trække på et bredt sortiment af Fondmetals alu-fælge, der er kendt for deres kvalitet, sikkerhed og ikke mindst deres superflotte design. Fondmetal har mange forskellige linjer, så der kan leveres til eksempelvis supertuning, performance, off-road, professional, inspired og forged. Med andre ord fælge til ethvert behov og enhver biltype, som

spænder lige fra den klassiske VW, BMW eller Audi til sporty biler som Lamborghini, Lotus og Ferrari samt Porsche med centerlock. Anders fortæller, at sågar vægtoptimerede alu-fælge, er en del af de mange muligheder.

Fælgnerder og egen monteringslinje

"Altså, vi er jo nok lidt af nogle fælgnerder her hos All Tyres," griner han. *"Vi går ekstremt meget op i at finde de helt rigtige løsninger til*

"Samarbejdet med det italienske firma bliver verdensklasse - og så ser vi rigtig meget frem til at få store mængder af de elegante fælge ud at pynte på biler i Danmark."

10 facts om Fondmetal:

1. Har eksisteret i over 50 år.
2. Har produceret fælge til Formel 1-biler.
3. Har haft sit eget Formel 1-hold.
4. Har egen vindtunnel, hvor ingeniører tester både fælge og Formel 1-biler.
5. Arbejder med bæredygtige produktionsprocesser.
6. Mange af Fondmetals fælge er TÜV-godkendt.
7. Er kendt for sine vægtoptimerede alu-fælge.
8. Tilbyder også fælge til varebiler.
9. Har i mange år produceret OEM-fælge til en bred vifte af kendte bilproducenter.
10. Fælge kan kombineres med originale centerkapsler.

vores kunder, og vi går gerne den ekstra mil for at nå frem til det helt rette match. Mine kolleger og jeg har en pænt stor knowhow på op imod 100 års samlet erfaring inden for produkter og løsninger samt et kæmpe netværk i både Danmark og udlandet. Dét er med til at sikre os de optimale produkter til kunderne, som vi også kan skaffe specialvarer hjem til, når der er behov for det. Og så har vi naturligvis vores helt egen monteringslinje, hvor mine kolleger Micki, Jan og Chris udfolder magien i praksis," slutter Anders H. Petersen. **O**



Italienske Fondmetal har udnævnt os til éneimportør i Danmark, fortæller en stolt Anders H. Petersen.



Dét laver bilister bag rattet

Der foregår mange ting bag rattet, når bilisterne kører på vejene. Mange spiser og drikker, leder efter ting eller bruger håndholdt mobil (regionale tal). En aktuel kampagne og politikontrol har i maj måned sat fokus på uopmærksomhed i trafikken.

Over halvdelen af bilisterne spiser og drikker, når de kører bil, og hver femte leder efter ting i en taske eller et handskerum. 13 % bruger håndholdt mobil til at tale eller skrive på, og 5 % siger, at de holder telefon- eller videomøde, når de har foden på speederen.

Ny undersøgelse viser alt for megen uopmærksomhed

Epinion spurgte for Rådet for Sikker Trafik 2.045 bilister: Hvilke af følgende ting har du inden for den seneste måned gjort

bag rattet i bil, mens du kørte med minimum 40 km/t?

Svarene taler sit tydelige sprog om, at uopmærksomhed i allerhøjeste grad flourer:

- Spist og drukket: **55 %**
- Siddet i egne tanker og mistet fokus fra trafikken: **24 %**
- Ledt efter ting fx i en taske, handskerummet eller lign.: **19 %**
- Brugt håndholdt mobil til at tale eller skrive/taste på: **13 %**
- Deltaget i møder enten via telefon- eller videoopkald: **5 %**

- Trykket på smartwatch for fx at læse eller skrive beskeder: **4 %**
- Taget billeder eller video med mobilen: **4 %**
- Lavet videoopkald, Facitimet mv.: **2 %**
- Set film/video på mobilen, tablet eller bilens infoscærm: **1 %**
- Personlig pleje: barberet mig, børstet tænder, lagt makeup, sat hår mv.: **1 %**

Budskabet må være tydeligt for enhver: **"Kør bil, når du kører bil".**

DANMARKS STØRSTE UDVALG AF DÆKMASKINER

Hos Stenhøj har vi landets største udvalg af dækmaskiner fra de anerkendte brands Corgi og Mondolfo Ferro, der er kendetegnet ved høj kvalitet, innovation og pålidelighed.



ANERKENDETE KVALITETSBRANDS

Med vores store sortiment af dækudstyr til både personbiler, varebiler og Heavy Duty, sørger vi for, at værkstederne rundt om i landet til hver en tid er godt klædt på til at levere de bedste løsninger til deres kunder.

Vi står altid klar til at vise vores sortiment af dækudstyr og til at tage en snak om, hvordan vi kan være med til at skabe yderligere værdi for netop din forretning. Ses vi i vores showroom i Barrit?

Kontakt os allerede i dag for at høre mere **76 82 12 22**



WWW.STENHOJ.DK





"Sikkerhed går vi ikke på kompromis med og sammen med bæredygtighed i dækudvikling og produktion, er det de første parametre, som prioriteres hos Bridgestone."

Sådan forlyder det ved Bridgestone Danmarks forhandlerarrangement på Jyllandsringen i midten af maj måned, hvor det helt nye vinterdæk Bridgestone Blizzak 6 Enliten er hovedtæmaet.

Over 4 hele dage fik forhandlere fra dæk- og autobranschen mulighed for at stifte grundigt bekendtskab med seneste skud på stammen Blizzak 6 Enliten – afløseren for Bridgestone Blizzak LM005, helårsdækket Turanza All Season 6 og sommerdækket Turanza 6. Dagen bød både på tekniske detaljer og praktisk afprøvning af dækkene på Jyllandsringens glatbane samt bremse- og manøvretests på tør vej. På den måde fik deltagerne et godt indtryk af dækkenes kvaliteter.

Enliten teknologi tager over

Hvor Bridgestones Enliten teknologi i begyndelsen fortrinsvis var udviklet med henblik på at mindske dækkenes vægt, er den videre udvikling nu blevet yderligere forfinet, så kan alle Bridgestones dæk som helhed i dag defineres som Enliten. Andre og lettere materialer, mere sofistikeret teknologi og gummiblandinger betyder overordnet, at dækkene er lettere, bremser bedre og ruller længere end deres forgængere. Endvidere er alle Bridgestone dæk udviklet til at per-



1

prioritet: *sikkerhed og bæredygtighed*

forme på alle typer køretøjer, uanset hvilken drivlinje der benyttes. Med andre ord kan de også uden undtagelse bruges til de tungere plugin-hybrid- og elbiler.

Bæredygtighed i massiv udvikling

I takt med tidens trend, er Bridgestones nyeste dækserier også godt med på den grønne bølge. På nuværende tidspunkt indeholder de nyeste generationer af Bridgestones dæk op til 37 procent genanvendelige materialer, hvor der blandt andet genbruges gummi fra udtjente dæk, genvundet carbon black og "rågummi" fra ørkenkaktusplanter, som erstatning for naturgummi fra gummitræerne. På sigt er det målsætningen, at Bridgestones dækproduktion i 2050 skal baseres på 100 procent genanvendelige materialer. Lige nu er man faktisk i gang med at testkøre 200 dæk i USA, som består af 75 procent genvundne materialer, så udviklingen er godt på vej.

Tilbage til nutiden

Men for at komme tilbage til nutiden, så er Bridgestones nye vinterdæk Blizzak 6 Enliten altså blevet lanceret, så det er klart til forbrugerne til den kommende vinter. Dækket har fået nye gummiblandinger og ændret karkassekonstruktion, som kendetegner Enliten serien – uden at gå på

kompromis med dækkets funktionalitet og ydeevne. Dette betyder også, at det kan klare de tungere belastninger, som er en uundgåelig følgesvend i plugin- og elbilsegmentet. Nyt slidbanedesign, som endnu bedre end før kan aflede vand fra vejen, samt sikre vejgrebet på sne- og isglatte vejbaner, præger dækket, som også grundet mulighederne med de nye teknologier garanterer væsentlig længere livslængde end forgængeren.

Er tilgængeligt i flere dimensioner allerede nu

Det nye vinterdæk til den kommende sæson fås i diverse størrelser fra 16" til 22" og yderligere størrelser vil løbende blive tilføjet. Det samme gør sig også gældende for helårsdækket Turanza All Season 6, som kan være et alternativ til de bilejere, der kører få kilometer og ikke nødvendigvis skal kunne køre ud, når vintervejret rigtigt raser. ○



Goodyear igen titelsponsor for **Goodyear FIA ETRC**

Goodyear er klar til at fortsætte titelpartnerskabet og den eksklusive dækleverance til Goodyear FIA European Truck Racing Championship i 2024. Åbningsløbet fandt sted på Misano den 25.-26. maj, hvor Goodyear debuterede med en helt ny dækspecifikation til lastbilracerløb.



Løbet, som blev lanceret i 1985, markerer i 2024 40-året for denne fornemme dyst. I dag deltager køretøjer fra førende producenter i mesterskabet, og det er niende sæson, hvor Goodyear er officiel partner og eksklusiv dækleverandør.

Nyt Goodyear Truck Racing-dæk

I denne sæson medbringer Goodyear et helt nyt dækmateriale til mesterskabet. Det nye Goodyear Truck Racing-dæk er udviklet til at give et bedre vejgreb, særligt i vådt føre, så det bidrager til at forbedre sikkerheden ved lastbil-løb. Forbedringen forlænger ikke blot dækkets levetid og ydeevne, men understøtter også ETRC's bæredygtigheds-mål ved at reducere det samlede dækforbrug i løbet af sæsonen. Under Goodyear FIA ETRC foreskriver reglerne brug af et enkelt dæk til en lang række forhold på forskellige baner. Det indebærer både tørre og våde baner såvel som kolde og varme belægninger på de forskellige baner. Det

kan være en stor udfordring at sikre optimal performance gennem hele serien.

Goodyear Drive Results Tour vises i paddocken

Goodyears tilstedeværelse vil kunne mærkes i paddocken og i fanområderne, hvor det er blevet bekræftet, at Drive Results Tour 2024 er med ved hver runde af mesterskabet. Brancheinteressenter, der er til stede ved løbene, får mulighed for at lære, hvordan Goodyear Total Mobility kan hjælpe flåderne med at forbedre brændstoffektiviteten, reducere drifts-kostningerne og mindske risikoen for uventede nedbrud.

Brugte løbsdæk regummieres

I løbet af 2024-sæsonen af Goodyear FIA ETRC vil Goodyear arbejde videre med bestræbelserne på regummiering. Efter løbene vil de brugte lastbilracerdæk gennemgå en regummieringsproces, så de kan finde ny anvendelse hos transportvirksomhederne. Dette initiativ hjælper med at reducere den samlede mængde affald, der genereres af Goodyear FIA ETRC, i overensstemmelse med virksomhedens målsætning om bæredygtighed. ○





BKT-nyhed til vejtransport i landbruget

BKT POWERTRAILER SR 331 er det nye All Steel-radialdæk specialdesignet til vejtransport i landbruget.

BKT lancerer officielt POWERTRAILER SR 331, All Steel-radialdækket, som blev præsenteret for nogle få måneder siden og indtager en plads blandt virksomhedens flagskibsprodukter i en portefølje på mere end 3.600 produkter, hvilket udgør det mest omfattende dæksortiment på markedet.

POWERTRAILER SR 331 er den nyhed, landbruget har ventet på: en løsning, der er specialdesignet til at håndtere de skiftende behov, der er typiske for trailer- og tanktransport. Det er særligt velegnet til vejtransport i kraft af sin fremragende ydeevne og effektiv drift.

Kombinerer brændstoføkonomi og holdbarhed

"POWERTRAILER SR 331 er yderst innovativ og en fremragende løsning med hen-

syn til ydeevne, især på vejen, hvor det overgår vores forventninger. Med dette nye dæk ønsker vi at sikre slutbrugerne en fremragende kørselsoplevelse og dækket skiller sig ud i forhold til lignende løsninger på markedet ved sin holdbarhed og styrke. Men det indtager også en særlig plads med hensyn til brændstoføkonomi, hvilket er et positivt bidrag til fordel for miljøet," kommenterer Piero Torassa, Field Engineering Manager hos BKT.

Dette dæk har også god flydeevne, som reducerer komprimeringen af jorden og forebygger jordskader ved at bevare jordens struktur. Samtidigt sikrer den lavere rullemodstand besparelser i brændstofforbruget og dermed omkostningerne.

Stabil, selv ved høje hastigheder

Et andet vigtigt kendetegn ved POWER-

TRAILER SR 331 er dens fremragende stabilitet, selv ved høje hastigheder, under de mest krævende håndteringssituationer såsom sving eller rundkørsler, hvor vægtoverførslen er betydelig. Desuden sikrer All-Steel-konstruktionen fremragende transportydeevne ved høje belastningskapaciteter, mens den særlige afstivning af karkassiden giver fremragende beskyttelse mod stød og dækgnidningseffekter. Derudover sørger den sekskantede kanttråd med slidbaneforstærkning for, at dækket passer perfekt i fælgen.

Førerens fordele er også markante, idet dækmønsterets design med flere blokke giver fremragende kørekomfort og jævn kørsel, også under våde forhold. Desuden sikrer dækmønsteret ensartet slid, hvilket reducerer påvirkningen fra traktorens vibrationer. ○

Vidste du ...

- at 4. november 1959 blev kravet om mindst 1,0 mm slidbane på dæk indført i Danmark.

BKT
GROWING TOGETHER

TRUCKDÆK
MAGLIFT, FL-252, PT-HD,
SOLID & PNEUMATIC

Se alle størrelser på
www.brixiustrading.dk

f i n

BRIXIUS TRADING A/S
Logistikparken 16 · 8220 Brabrand · Tlf. 86 24 42 55 · sales@brixiustrading.dk

Bridgestone Duravis Enliten – nu so

Bridgestone har nu lanceret sit nye premium vinterdæk til lette erhvervskøretøjer og fuldender dermed Bridgestones førsteklasses dæksortiment til varebilssegmentet. Det nye Duravis Van Winter ENLITEN skal støtte varevognsbrugere og lette lastbilflåder gennem daglige vinterdriftsforhold og samtidig hjælpe med at reducere de samlede ejeromkostninger.

IFølge uafhængige TÜV SÜD-tests leverer Bridgestone Duravis Van Winter klassens bedste bremse- og trækraft under både sne- og isglatte forhold for at holde chaufførerne sikre og i kontrol hele vinteren. Det elbilklare dæk opnår også EU-mærke A-klasse i vejgreb i vådt føre.

Bridgestone Duravis Van Winter kan prale af det længste kilometertal sammenlignet med andre premium vinteralternativer - som bevist af TÜV SÜD - for at

hjælpe med at reducere køretøjets nedetid, omkostninger og forbedre ressourceeffektiviteten. Dette er sammen med en reduktion på 13 procent rullemodstand fra forgængeren W810, hvilket øger brændstof-/energieffektiviteten for yderligere at reducere de samlede ejeromkostninger og miljøpåvirkningen.

Optimeret på flere fronter og til EV

Disse betydelige præstationsforbedringer er muliggjort af ENLITEN, Bridgestones

kombination af flere banebrydende teknologier, der giver dækkets betydelige levetidsforbedringer uden at gå på kompromis med ydeevnen på sne, is, vådt eller tørt. Det nye dæk drager også fordel af et optimeret mønsterdesign og en ny blandingformel for forbedret rullemodstand og vejgreb på sne. Disse innovationer kombineres med et højt kontaktområde for overlegen ydeevne på is.

Brugen af ENLITEN-teknologi sikrer, at Bridgestone Duravis Van Winter er

Viking nu hos Ovethi - Dansk Dæk Service

Gennem flere end 30 år har Continental-koncernen som producent og Ovethi som dansk distributør arbejdet sammen om markedsføring af Gislaved-dæk til de danske forhandlere og bilister. Gislaved erstattes nu af dækmærket Viking, som også er et af mærkerne i Continentals portefølje.

Continental er kendt og anerkendt som en af verdens førende dækproducenter. Koncernens massive investeringer i forskning, teknologi og udvikling gennemsyner alle dækmærker, der foruden Continental-brandet blandt andet også omfatter Barum, Gislaved og Viking.

Stærkt brand

Samarbejdet mellem de to virksomheder fortsætter, men i løbet af 2024 vil Gislaved blive erstattet i Ovethis produktsortiment af Viking, der med afsæt i Continental-koncernens know how og udvikling på lange stræk deler teknologi og egenskaber med Gislaved.

"Viking er et af markedets stærkeste dæk til personbiler, SUV'er og varevogne. Og vi har gode erfaringer med Continental-koncernens professionelle og engagerede support til hele værdikæden, både når det drejer sig om forsyningsikkerhed, viden og support.

Så vi ser meget frem til at levere og supportere Viking-dæk til det danske marked", siger salgschef Mogens Petersen fra A/S Ovethi - Dansk Dæk Service.

Komplet produktsortiment

Viking er oprindeligt et norsk dækmærke,

og Gislaved var oprindeligt svensk. Begge fabrikker blev for flere årtier siden opkøbt af den tyske Continental-koncern og er i dag en integreret del af dækgigantens enorme udviklings- og produktionsfaciliteter, der producerer kvalitetsdæk til alle bil- og vogntyper.

"Vi er rigtig glade for at fortsætte samarbejdet med Ovethi. De kender kravene såvel fra forhandlerne og de professionelle brugere som de private forbrugere.

Og med Vikings produktsortiment, der både omfatter sommerdæk, vinterdæk og helårsdæk, er vi sikre på, at markedet vil kvittere positivt, når Ovethi for alvor gør Viking-mærket kendt i Danmark", siger adm. direktør Georg Nielsen fra Continental Dæk Danmark A/S.

Viking tilbydes allerede nu på Ovethis salgs- og bestillingsplatforme med data og priser. I den kommende tid vil forhandlere få nærmere information om dækkenes egenskaber og fordele til de forskellige forbrugertyper og kørselsbehov. ○



m vinterdæk

fuldt EV-klar – og opfylder både de generelle præstationskrav til ethvert køretøj og de specifikke krav til elbiler.

19 størrelser fra juli 2024

Bridgestone Duravis Van Winter ENLITEN er udviklet i Europa og lanceres i 19 størrelser, fra 15" til 17", fra juli 2024. Dækket vil være tilgængeligt i bl.a. Europa og Tyrkiet. Sammen med Bridgestone Duravis Van til sommer og Duravis All Season fuldender dette nye dæk Bridgestones førsteklases varevognssortiment. ○



ADVAN Sport V107 til tyske premium SAV'er

Yokohama leverer nu sine "ADVAN Sport V107" dæk til BMW Group til fabriksmontering (OE) på BMW X7 Sports Activity Vehicle (SAV) og BMW XM Plug-in-Hybrid SAV, der i øjeblikket er tilgængelige fra den tyske bilproducent.

Tre dimensioner i 21, 22 og 23 tommer

Der leveres tre typer størrelseskombinationer: HL275/35R23 108Y (foran) og HL315/30R23 111Y (bagpå), der er fælles for BMW X7 og BMW XM, samt 275/45R21 110Y (foran) og 315/40R21 115Y (bagpå) og 275/40R22 107Y (foran) og 315/35R22 111Y (bagpå) til BMW XM. De 22-tommer størrelse dæk til BMW XM er yderligere udviklet til at imødegå kravet om højtydende specifikationer.

Udviklet i samarbejde med BMW

"ADVAN Sport V107" er et ultrahøjtydende dæk i Yokohamas ADVAN-serie. Dækkene, der blev leveret til BMW Group, blev udviklet i fællesskab med bilproducenten. Mens Yokohamas originale teknologi anvender et specialiseret slidbanemønster til både at reducere dækstøj afgivet til omgivelserne kombineret med styrestabilitet og en særlig gummiblanding, sikrer Yokohamas originale "Mound Profile" -teknologi mere ensartet overfladekontakt, der yderligere bidrager til deres overlegne tørre ydeevne og slidstyrke.

"I"-markeringen foran BMW's stjernemærke indikerer, at dækket i 22 tommer er specielt udviklet til BMW's XM til brug under særligt krævende forhold – eksempelvis banekørsel



Udviklet yderligere til at imødegå belastning

Dækkens profil er også blevet optimeret ved at implementere en struktur med et specialiseret design til at understøtte belastningen af store SUV'er og et sidevægsdesign med reduceret ujævnhed i overfladen for at forbedre dækkens aerodynamiske ydeevne. BMW Group bruger OE-dæk fra en udvalgt gruppe dækproducenter, og sidevæggen på alle udvalgte dæk bærer BMWs stjernemærkesymbol for godkendelse, hvilket indikerer den tyske bilproducents anerkendelse af dækproducenternes tekniske evner, kvalitet og pålidelighed.

Størrelserne HL275/35R23 108Y og HL315/30R23 111Y til BMW X7 og BMW XM er HL-dæk – (High Load), som benyttes af den nye generation af køretøjer med tung køretøjsvægt, såsom store SUV'er og elbi-

ler. Disse størrelser bruger nye specialiserede profiler, der giver dem mulighed for at modstå høje belastninger, samtidig med at de opnår en balance med andre aspekter af ydeevne.

Særlige performance dæk med "I" mærke

De højtydende specifikationer for 22-tommers størrelse beregnet til BMW XM inkluderer brugen af en gummiblanding, som yderligere sikrer vejgreb ved høj hastighed og yderligere en specielt udviklet struktur for at afbalancere både slidstyrke og holdbarhed ved særligt høje hastigheder og ekstremt brug – eksempelvis på en bane. Dækkets sidevægge bærer et "I" foran BMW's stjernemærke for at skelne dem fra dæk med ydelsesspecifikationer af samme størrelse. ○



Efterspørgsel fortsat påvirket i Europa

EUROPEAN
TYRE & RUBBER
manufacturers'
association



ETRMA, European Tyre and Rubber Manufacturers' Association, har offentliggjort sine medlemmers salgstal for eftermarkedsdæk i 1. kvartal 2024.

Adam McCarthy, ETRMA's generalsekretær, kommenterer salget således: "Den generelle inflation påvirker fortsat efterspørgslen på alle dækproduktlinjer. Udviklingen i lastbil- og bussegmentet er fortsat negativ (-8 %) i forhold til første kvartal 2023, og det samme gælder for motorcykeldæk (-6 %). For personbilssegmentet er vi fortsat vidne til det opsving, der startede i sidste kvartal af 2023, primært drevet af salget af vinterdæk. Hele segmentet ligger dog 2 % under 1. kvartal 2019, før COVID-19-krisen." ○

In '000 units	Q1 2023	Q1 2024	Variation Q1 2024 / Q1 2023
Replacement Consumer tyres	54.667	56.244	3%
Of which Car Summer tyres			-4%
Of which Car all Seasons tyres			18%
Of which Car Winter tyres			26%
Replacement Truck & Bus tyres	3.005	2.763	-8%
Replacement Agricultural tyres	213	212	-1%
Replacement Moto & Scooter tyres	3.478	3.280	-6%

Michelin XTRA DEFEND E4** L4**

Michelin har lanceret en ny dækserie beregnet både til læssere og knækstyrede dumpere. Dæk som er designet til to typer køretøjer for at give soliditet og alsidighed.

En ny generation af læssere har udviklet sig med en betydelig stigning i belastningskapacitet, hastighed og transmissionsmoment. For at tilpasse sig de mere kraftfulde og robuste køretøjer, der opererer i stenbrud, tilbyder Michelin et dæk, der passer til disse ændringer: Michelin XTRA DEFEND E4** L4**.

Takket være en ny karkasse har denne nye serie en lastkapacitet på op til 25.400 kg pr. dæk og en hastighed på op til 14 km/t for læssere, hvilket giver høj produktivitet.

Michelin XTRA DEFEND E4** L4** dækket er udviklet til at tilpasse sig intensive



cyklusser på både hårdt og mudret underlag og giver også stor mobilitet under vanskelige forhold på eksempelvis aggressive overflader under lastning og transportcyklusser.

Denne nye serie kombinerer således styrke med op til 50 % ekstra metalmasse i forhold til XLD D1 L4*-serien og forstærket med 5 gummilag, er dette dæk udviklet til

høj aggressionsmodstand. Ligeledes gives større fleksibilitet, da dækserien er til brug både på læssere og på knækstyrede dumpere.

Med seks tilgængelige størrelser, som alle kan regummieres, øger dækserien Michelins tilbud til kunderne på konstruktionsdæk fra 25" til 29" og fra serie 80 til serie 65. ○

Dæk Specialisternes Landsforening - 100 år i 2024



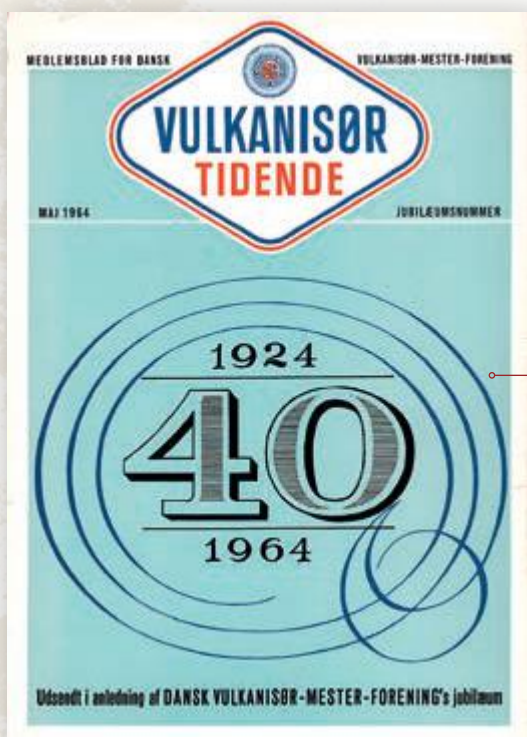
Selv i 1960'erne er det fortsat kutyme, at pris aftaler flourer og fastsættes for branchektørerne. Ligeledes er det tilsyneladende et problem, at dæk holder for længe – i hvert fald i Tyskland. Og så er der endnu engang jubilæum i den danske dækbranche.

Holder de tyske dæk FOR LÆNGE?

Direktøren for foreningen af tyske vulkanisører har klaget over, at den tyske dækindustri fremstiller dæk med for lang levetid. Direktøren har udtalt, at et antal vulkanisører går ledige, udelukkende fordi de nye tyske dæk er lavet for godt og således ikke kræver hyppig vulkanisering. Af denne grund har foreningen anmodet den tyske dækindustri om at fastsætte en maximum holdbarhed for dækkene, således at dækkene kun kan holde et bestemt antal kilometer.

Den tyske dækindustri har protesteret imod denne anmodning og har gjort opmærksom på, at på baggrund af udenlandsk konkurrence er de tyske dækfabrikanter tvunget til at fremstille dæk i en kvalitet, der svarer til de internationale standarder.

Tyske vulkanisører klager over for god kvalitet i dækkene.



Jubilæums særnummer 40-års jubilæum.

Forretningsbetingelserne for 1961

Efter aftale mellem udvalget af Importører i Autobranchen og Autogummi-Forhandler-Foreningen er der fastsat følgende betingelser, gældende fra 1. januar 1961 og indtil videre:

- Der ydes forhandlerne følgende rabatter på de af importørerne fastsatte vejledende udsalgspriser for dæk og slanger til person- og lastautobiler, busser, traktorer, påhængsvogne og vejfyngningsmaskiner samt motorcykler (motorgummi):
 - a) Fakturarabat. Den sædvanlige fakturarabat er:
 - motoryklegummi: 20 %
 - andet motorgummi: 14 %
 - Importfirmaerne
 - Andersen & Martin: Viking
 - Danlund Autogummi A/S: Metzeler
 - Dansk Auto-Ringe Import: Kelly, Miller
 - General Danish American Rubber Import A/S: General
 - Aage Hempel Autogummi A/S: Pisk Tires, U.S. Rubber, Hempel
 - A. Majles & Co. A/S (B. F. Goodrich): Goodrich
 - H. C. Mortensen & Co. A/S: Seiberling
 kan yde følgende fakturarabat på egne mærker:
 - motoryklegummi: 22 %
 - andet motorgummi: 16 %
 - b) Kasserabat. 2 % mod forudbetaling eller mod efterskriv.
 - c) Bonus. På den enkelte forhandlers samlede indkøb af motorgummi indenfor et kalenderår ydes bonus efter følgende skala:

under 4.000	0 %
4.000—15.000	3 %
15.000—45.000	4 %
45.000—75.000	5 1/2 %
75.000—150.000	6 1/2 %
over 150.000	7 1/2 %
- Indsende en af en statsautoriseret revisor bekræftet attest om størrelsen af dette køb til importørudvalgets sekretariat.
 - Foretagelse af fællesindkøb medfører, at de pågældende forhandleres ret til bonus bortfalder.
 - Det bonusberettigede køb beregnes på grundlag af fakturans nettobeløb (listepris med fradrag af den i forretningsbetingelserne fastsatte fakturarabat).
 - Bortfalder bonusordningen i årets løb, beregnes bonus af de inden ordningens bortfald foretagne køb.
 - Der ydes ikke bonus på køb til førstemontering.
 - d) Prisændringer, ændringer i de af Monopoltilsynet for tiden fastsatte avancer samt pålag fra Monopoltilsynet vil kunne medføre ændringer i rabat- og bonusregler.
- Betalingsbetingelser for køb i fast regning:
 - Der betales netto inden den 20. i den på faktureringen følgende måned. Såfremt beløbet ikke er indgivet inden udgangen af denne måned, debiteres der for den derefter følgende tid, indtil betaling sker, en rente stor 7 % p. a., dog mindst 250 kr.
- Betalingsbetingelser for varer solgt fra forhandlerens konsignationslager.
 - Der betales netto inden den 20. i den på salget følgende måned. Såfremt beløbet ikke er indgivet inden udgangen af denne måned, debiteres der for den derefter følgende tid, indtil betaling sker, en rente stor 7 % p. a., dog mindst 250 kr.
 - Når konsignationslagerhaverne køber varer i fast regning, gælder de sædvanlige betingelser for sådanne køb.
- Erstatningssager.
 - I erstatningssager ydes en godtgørelse efter følgende takster:

for bus- og lastvognedæk samt traktorbaghjul	15,00 kr.
for personvognedæk, traktorforhjul og motorykledæk	7,50 kr.
for slanger og scooterdæk	2,50 kr.
- Prisfaldsgodtgørelse.
 - Prisfaldsgodtgørelse ydes efter følgende regler:
 - Importørerne yder prisfaldsgodtgørelse med hensyn til motorgummi for så vidt angår varer, der ikke

4 • VULKANISØR-TIDENDE nr. 2

Forretningsbetingelser 1961.

Regulering af såvel priser samt godtgørelser i erstatningssager var stadig gældende og blev årligt offentliggjort i Vulkanisør-Tidende. Dette var branchens klare retningslinjer, som skulle følges. Med udviklingen af dækproduktion fulgte også bedre og bedre kvaliteter. Dette faldt tydeligt de tyske vulkanisører for brystet, hvilket i 1961 medførte en klage fra foreningen til dækproducenterne. Søsterforeningen BRV og dens medlemmer i Tyskland har dog siden overlevet krisen og formåede da også at sende lykønskninger til Danmark i anledning af Vulkanisør-Mester Foreningens 40-års jubilæum i 1964. Lykønskninger fra såvel ind- og udland blev i den anledning præsenteret i et 84 sideres særnummer af Vulkanisør-Tidende.

Dine fordele hos

En Rigtig Dækspecialist

Vi ta´r dæk alvorligt

Dæk til dit køretøj

Vi har detaljeret viden om dæk. Hos os får du altid de bedst egnede dæk til dit køretøj og dit behov.

Tjek på dækarbejde

Som medlem af Dæk Specialisternes Landsforening har vi adgang til særlige diplomuddannelser.

Kvalitet

Vi er din sikkerhed for kvalitet. Vi leverer dæk til dit behov fra udvalgte producenter.

Sikkert dækarbejde

Vi følger altid de gældende standarder og branchevejledninger for reparation og montage af dæk.

Det handler om din sikkerhed.

Din garanti

Skulle der mod forventning opstå en reklamation, løser vi den for dig i tæt samarbejde med producenterne.

Bæredygtighed

Vi har respekt for miljøet og sørger for at aflevere alle udtjente dæk til bæredygtigt genbrug.

Dæk er ikke bare dæk

En rigtig dækspecialist ta´r dæk alvorligt, og det bør alle faktisk gøre.

Dækket er køretøjets eneste kontakt med vejen, og dermed køretøjets vigtigste sikkerhedskomponent.

Vi kvitterer for din tillid med seriøst fagligt arbejde og dæk af bedste kvalitet, uanset køretøj.

Vores faglighed - din sikkerhed

www.enrigtigdækspecialist.dk



Aggressive Tread Pattern

Aggressive tread pattern designed to create stronger off-road appearance and the strong performance required of all-terrain tires. It contributes to the tire's superior off-road performance, high resistance to cuts and chipping, comfort, wet performance, and smooth rolling in shallow snow.

2-in-1 center block

- Enhances off-road traction
- Increases resistance to cuts and chipping

Single-pitch shoulder block

- Suppresses deterioration from pattern noise
- Contributes to comfortable ride

Zig-zag deep grooves

- Enhance off-road and wet performance

Deep wavy sipes

- Improve traction on wet and slippery surfaces



Nyt Yokohama on-/offroad-dæk lanceret

Yokohamas nye Geolandar A/T4, er et standard terrændæk med et aggressivt design, der forbedrer offroad-køreoplevelsen. Den seneste tilføjelse til Geolandar-serien af dæk til SUV'er og pickup-trucks, GEOLANDAR A/T4, vil blive lanceret successivt på markeder rundt om i verden fra midten af 2024.

Efterfølger A/T G015

Efterfølgeren til Geolandar A/T G015, Yokohama Rubbers tidligere standard terrængående dæk, Geolandar A/T4 er fjerde generation af dækserien, der først blev introduceret i 1996. Ud over at forbedre den on-road og off-road ydeevne, der kræves af terrængående dæk, har det nye A/T4 et design med et stærkere off-road image. Et aggressivt slidbanemønster og sidevæggens blokdesign forbedrer offroad-køreoplevelsen, samtidig med at offroad-ydeevnen og modstandsdygtigheden over for snit og skår forbedres. Det nye A/T4's design giver også fremragende ydeevne i vådt føre og komfort under kørsel på vej. Derudover forbedrer den reviderede form på dækkets kontaktflade yderligere dets off-road ydeevne, samtidig med at slidstyrken på vejen forbedres.

Også forbedret ydeevne i sne

Det nye design forbedrer også det nye dæk til terrængående kørsel på sne, og alle størrelser i sortimentet har klassificeret sig til snefnugmærket (3PMSF), der anvendes på dæk, der opfylder internationale standarder for dæk, der skal bruges i svær sne.

64 dimensioner og hvide bogstaver

Yokohama Rubber planlægger at levere det nye dæk i 64 LT- og C-metriske størrelser, som spænder fra 15 til 20 tommer og vil gradvist udvide størrelses-sortimentet i fremtiden.

Det vil endvidere for de interesserede være muligt at bestille dæk med hvide bogstaver i visse dimensioner. ○



REMA TIP TOP Forvent mere ...

REMA TIP TOP Danmark A/S
Ambolten 27, 6000 Kolding
Telefon: 7552 8133
Mail: tiptop@tiptop.dk
Webkatalog: tiptop.dk/webshop

Få også din rubrikannonce i Dækmagasinet for kun 3.900,- kr/år.

PADBORG DÆKCENTER A/S
Dæk til alle behov

Padborg Dækcenter A/S
Industrivej 14
6330 Padborg
Tlf. 3080 8086
24/7: +45 3080 8085
Mail: pdc@pdc-as.dk
padborg-dækcenter.dk

FIRSTSTOP

BRIDGESTONE PARTNER

I Kina producerer de dæk – som aldrig før

Efter en global pandemi og længere pause fra rejser i Kina, var en delegation fra Nordisk Dæk Import (NDI) på fabriksbesøg i Kina i starten af april.

Af Jens Jakob Velasco Hansen

Der er sket rigtig meget de seneste år, både med Kina og landets dækindustri, beretter CPO Kristian Hansen. Det er konklusionen på en fem dages tur i Kina med fabriksbesøg, hvor indtrykkene fra besøget her er opsummeret med de vigtigste fire punkter. Hos Doublestar produceres blandt andet NDI's privatlabel dækserie – Nordexx.

1) Travlhed på fabrikkerne

Ordrebøgerne er fulde på fabrikkerne i Kina grundet stor efterspørgsel som aldrig før set. Det drives af efterspørgslen på både det lokale marked og markedet i Europa, hvor lukningen af i dækfabrikker Rusland har spillet i den kinesiske dækindustri's favør.

2) Robotter overalt

Kristian Hansen mindes ikke at have set en så høj grad af automatisering og robotstyrede produktioner, som han så på turen. Der investeres massivt i automatisering, og nogle fabrikker er næsten mennesketomme.

3) Luftkvalitet á la Brørup – NDI's hjemby

Samtidig er luftkvaliteten selv i de store byer blevet væsentligt bedre end tidligere. Tiderne, hvor tøj lugtede af knallertudstødning efter en dag udenfor, er ovre. Bilparken er også forandret med mange elbiler på vejene.

4) Man lugter det grønne guld

En af de store fabrikker, NDI besøgte i Kina, arbejder intensivt på at sikre en så stor genanvendelsesgrad af kasserede dæk. Man lugter med andre ord det grønne guld. Selvom der på samme måde som i Europa er fokus på ESG i Kina, mener Kristian, at fabrikkerne er klar til at efterleve disse krav, men at kunderne nok skal betale lidt mere. Nok omkring otte procent. ○



Fællesfoto hos dækfabrikken Doublestar, som Kristian Hansen, Benny Kristensen og Tongfei Kou fra NDI besøgte på turen i Kina, da varede 5 dage, og hvor de besøgte otte fabrikker.



Det er bag denne facade på Doublestars kilometerlange fabriksanlæg, at "magien" sker: råvarer kommer ind og færdige Nordexx-dæk kommer ud. Fabrikken, som producerer Nordexx personvognsdæk, har også en stor aktiepost i Kumho, som producerer og leverer lastvognsdæk til NDI fra fabrikken i Korea. Til kommende vintersæson vil NDI ydermere få Kumho vinterdæk til person- varebiler samt SUV'ere på lager, oplyses det af NDI-indkøb.



Transport af dæk og "risikovillighed" behøver ikke at være modsætninger.

Vidste du ...

- at der overvejende bruges regummierte dæk til flyvemaskiners hjulsæt og at regummierte dæk generelt er en gevinst for miljø og økonomi.

Vidste du ...

- at tidligere cheffingeniør hos FDM, Frede Jensen i maj 1960 til Vulkanisør-Tidende udtalte, "at reservedækket med tiden sikkert forsvinder, akkurat som det er sket med startsving og håndpumpe, som var i de tidligere bilmodeller".



Jannick (tv) og Knud ser frem til at køre landet tyndt i de nye elektriske Audi'er – og på Vredestein QUATRAC Pro EV, naturligvis.

Apollo/Vredestein kører grønt og ikke kun på dæk

Med et klart signal til omverdenen om, at Apollo/Vredestein er med i front på den grønne omstilling, er det naturligvis ikke kun et spørgsmål om, at der køres på miljøvenlige dæk. Køretøjerne skal følge med – og derfor har Jannick Ditlevsen og Knud Blomgreen fra Apollo/Vredestein valgt at tage skridtet ud med funkulende nye firmabiler.

El – og naturligvis på Vredestein

De nye Audi Q4 45 E-tron, som blev leveret fra Audi i Fredericia kunne den 1. maj tages i brug, i hvert fald af Knud i første omgang. Jannick skulle lige have privatchauffør på i forbin-

delse med leveringen, da en nylig overstået hofteoperation vanskeliggjorde kørslen, men så kunne nyrehvervelsen i stedet nydes fra passagersædet. Ved samme lejlighed kunne Jannick så med tilfredshed konstatere, at de nye Vredestein QUATRAC Pro Ev helårsdæk fuldt ud matchede Audiens køreegenskaber.

“Vi er allerede rigtig glade for vores nye biler og det er jo bare super tilfredsstillende, at vi samtidigt kan fremvise dem monteret med Europas første helårsdæk QUATRAC Pro EV, specielt udviklet til elbiler, som Vredestein lancerede i december 2022,” siger Jannick Ditlevsen i midten af maj måned, hvor han selv igen kan sidde bag rattet. ○



Dækmagasinet udgives af:

Dækbranchen Danmark
Herstedvang 14, 1.
2620 Albertslund
Telefon: +45 3963 9779
E-mail: dbdk@dbdk.dk
Web: www.daek-magasinet.dk
ISSN 1901-9068 • 97. årgang.



Redaktion og annonceekspedition:

Ansvarshavende redaktør Volker Nitz.
Produktion: Lora Grafisk ApS, +45 5752 6332.
Eftertryk af bladets artikler er kun tilladt med kildeangivelse.

Artikler i Dækmagasinet udtrykker ikke nødvendigvis Dækbranchen Danmarks og dennes organisationers holdning.

DÆKIMPORTØRFORENINGEN

BESTYRELSE:

Georg Nielsen, formand
Continental Dæk Danmark A/S
georg.nielsen@conti.de

Claus Chouhan, kasserer
Michelin Gummi Compagni A/S
claus.chouhan@michelin.com



F.F.R.D.

BESTYRELSE:

Erik Neuberg Rasmussen, formand
ffrd-formand@dbdk.dk

Henrik Nielsen, næstformand
Vulkan Dæk A/S
hn@vulkan.dk

Benny Kristensen
Euroband A/S
bkr@ndi-dk.com

Niels Nielsen
Bridgestone Danmark
niels.nielsen@bridgestone.eu

Karsten Larsen
Goodyear Danmark A/S
karsten_larsen@goodyear.com

Georg Nielsen
Continental Dæk Danmark A/S
georg.nielsen@conti.de

Karsten Fisker
Michelin Danmark A/S
karsten.fisker@michelin.com



DÆK SPECIALISTERNES LANDSFORENING

BESTYRELSE:

Erik Neuberg Rasmussen, formand
dsl-formand@dbdk.dk

Allan Kristensen
Korup Dækservice ApS
info@korup-daek.dk

Brian Lund
First Stop, Bridgestone Danmark
brian.lund@firststop.dk

Søren Houmann Tandrup
Super Dæk Service Danmark
shnt@sds.dk

Jesper Boe Jørgensen
DSL Leverandørsektion, formand
jesper.boe@tiptop.dk

Lars Schmidt
A/S Ovethi, Dansk Dæk Service
las@ovethi.dk

Mette Kjerulf
Point S Frederiksværk
mettekjerulf@point-s.dk

Torben Nielsen
Bridgestone Partner
torben.nielsen@bridgestone.eu

SAILUN **TYRE**

SMART FORWARD.



BÆREDYGTIG PRÆSTATION.

Lavt forbrug | lang levetid | dokumenteret ydeevne



ATREZZO
4SEASONS PRO

- Smart valg til alle forhold
- Fremragende præstation
- Helårsdæk fra 205 - 255 mm / 17-19 tommer



ATREZZO
ZSR2

- Bedste vådgrebsmærke A
- Overlegen håndtering og bremsning
- UHP sommerdæk fra 205 - 275 mm / 17-20 tommer



* Sailun Atrezzo ZSR, udgivet i august 2021 på autobild.de

sailun-tyres.eu