

GO IN 



EXTÉRIEUR



Ce qui a commencé en **1972** avec un petit magasin à Munich jouit aujourd'hui d'une grande notoriété pour les systèmes de **meubles dans la gastronomie et l'hôtellerie** : la marque **GO IN** est synonyme de **qualité fiable des produits, de design exigeant et de relations partenariales avec ses clients**. Et l'entreprise continue d'être **dirigée par la famille** : **Nicolai Reisenhel** est la deuxième génération à la tête de GO IN.



### Contact :

GO IN France SAS  
Tour Cœur Défense  
110 Esplanade du Général de Gaulle  
92391 Paris La Défense  
France

Téléphone : +33 1 55660920  
E-Mail : [info@go-in.fr](mailto:info@go-in.fr)



**La gastronomie est merveilleusement variée - du restaurant moderne à l'auberge de campagne charmante en passant par le café viennois confortable : GO IN propose le mobilier adapté à chaque concept. Découvrez nos références variées et laissez-vous séduire par les différents styles d'aménagement pour votre espace extérieur.**

Nous vous souhaitons une agréable découverte.

Votre équipe **GO IN** 

## SIED PARFAITEMENT.

NOS SERVICES POUR VOUS.



### DES ÉCHANTILLONS DE MATÉRIAUX.

**Toucher plutôt que voir**, telle est la devise de l'envoi d'échantillons, car **l'imagination a ses limites**. Le tissu est-il **trop rustique** pour l'ambiance ? Le bois choisi pour le plateau de table s'accorde-t-il avec le sol, même en y **regardant de plus près** ?

Avec un échantillon de **matériau en main**, vous aurez **une idée concrète** de **l'aspect et du toucher** des tissus et des couleurs de bois que vous avez choisis pour votre objet. Nous vous proposons d'envoyer **gratuitement** par la **poste des échantillons de matériaux** (par **exemple des découpes de plateaux de table** ainsi que des **échantillons de tissu, de cuir et de similicuir**).

### SERVICE DE MONTAGE.

**Le prémontage est possible** pour **les piètements de chaises et de tables**, les **chaises rembourrées** et **les tabourets de bar**. Demandez à notre **équipe de vente** quelles sont les possibilités pour **les articles de votre choix** ! Nous nous ferons un plaisir de vous faire une **offre personnalisée** et de vous informer sur les **délais de livraison**.

Nous vous proposons également **le montage complet de votre mobilier** - **des systèmes de bancs aux tabourets de bar, chaises de restaurant et tables jusqu'à vos meubles d'extérieur**. Le **service de montage complet** comprend **toutes les prestations et activités**, du **déballage des articles à l'élimination du matériel d'emballage**, en passant par **le montage dans vos locaux - frais de livraison inclus**.





## PLANIFICATEUR D'ESPACE 3D.

**Quelques clics suffisent** pour atteindre votre objectif : notre **planificateur d'espace 3D** vous permet de planifier vous-même **le projet de vos rêves** en vue **tridimensionnelle proche de la réalité**.

Téléchargez **votre propre plan** ou créez, d'après les dimensions existantes, une **pièce modèle avec tous les détails importants** et aménagez-la ensuite **selon vos idées**. Les meubles peuvent être agencés et configurés **rapidement, facilement et efficacement**. **Enregistrez ou partagez** le résultat avec vos **architectes ou partenaires commerciaux**. Grâce à un aperçu **détaillé des coûts, vous gardez toujours un œil sur vos finances**. C'est aussi simple que cela de transformer une **première idée** en une **vision concrète**.

## LIVRAISON RAPIDE.

**Et ce au sens propre du terme**. Dans notre **entrepôt moderne** à hauts rayonnages avec **plus de 15 000 emplacements pour palettes**, nous avons en permanence **plus de 800.000 articles** en stock et pouvons ainsi **répondre aux demandes à court terme dans les délais impartis**.

**Dans les 24 heures** suivant la réception du paiement, **les articles commandés en stock sont prêts à être expédiés** et prennent la route **vers leur destination finale**.





C'EST MAINTENANT QUE ÇA CHAUFFE.

Pour **vérifier la peinture**, nous faisons bouillir une partie du meuble pendant environ **deux heures** et comparons le résultat avec le **reste de la peinture**. Nous observons alors si la **peinture se détache** ou si des **bulles se forment**. Pour ce test, notre service de **développement de produits** a construit lui-même un **dispositif composé d'une marmite à asperges et d'un insert**.

COUP D'ŒIL DERRIÈRE LA FAÇADE.

Nous jetons également un **coup d'œil sous le vernis des produits**. Une **découpe quadrillée** nous permet de vérifier si le **revêtement** tient encore de manière fiable, même en cas d'éraflures isolées dues à **l'utilisation quotidienne**, et quel est le comportement du **laquage en cas d'influences particulières**.



RÉSISTANT.

Un **plateau de table doit résister à beaucoup de choses** : aux **désinfectants**, aux **produits de nettoyage** et à bien d'autres choses encore. C'est pourquoi nous testons **la résistance** des plateaux de table que nous proposons dans **des conditions réelles**, afin de pouvoir vous **offrir un produit robuste**.





Photo by Lara Jameson on Pexels / Arnaud Mesureur on unsplash

## NOTRE ENGAGEMENT POUR L'ENVIRONNEMENT.

Fidèles au proverbe africain : « **Beaucoup de petites personnes qui font beaucoup de petites choses dans beaucoup de petits endroits peuvent changer la face du monde** », nous apportons nous aussi **notre meilleure contribution possible au développement durable**.

Le monde est confronté à des défis majeurs tels que les **problèmes environnementaux et la pénurie de ressources**. Les **matériaux durables** deviennent de plus en plus importants - ils nous aident à **utiliser les ressources de manière plus responsable** et à **minimiser les effets négatifs sur l'environnement**.

C'est pourquoi nous intégrons toujours plus de **produits durables** dans notre assortiment.

Repérez à ce symbole sur les produits : 

### En savoir plus ?

Visitez notre **page sur le développement durable** et découvrez ce que nous faisons pour protéger notre environnement.



EISKOFFEE 5,90€  
EISSCHOKOLADE 5,90€  
AFFOGATO 3,90€  
ICED COFFEE 3,90€



# ZIM-MER

LOCALISATION : LANDSBERG AM LECH | CATÉGORIE : BAR



VERS LA  
RÉFÉRENCE



EN UN COUP D'ŒIL :

- Situation : directement sur le pont  
**Katharinenbrücke à Landsberg am Lech**
- Atmosphère : « **deuxième salon** » confortable
- Produits : chaise et tabouret de bar **Emilia** - aspect transparent, intérieur et extérieur | table haute **Kenan** - avec mécanisme de basculement, intérieur et extérieur | table **Modular T** - diversité maximale de variantes, intérieur et extérieur



**CHAISE EMILIA**

ANTHRACITE



**CHAISE EMILIA**

LIERRE

**NEW**



Matériau de la structure en polypropylène renforcé de fibres de verre en différentes variantes de couleurs | empilable | disponible en chaise, accoudoir et tabouret de bar



**CHAISE EMILIA**

ROUGE



**CHAISE EMILIA**

TAUPE





FAUTEUIL EMILIA

VERT



FAUTEUIL EMILIA

ANTHRACITE



FAUTEUIL EMILIA  
LIERRE

NEW

FAUTEUIL EMILIA  
NOIR



**TABOURET DE BAR EMILIA**

NOIR



(non empilable)

**TABOURET DE BAR EMILIA**

ANTHRACITE



**TABOURET DE BAR EMILIA**

TAUPE



CHAISE ENIO  
ANTHRACITE



NEW



CHAISE ENIO  
TAUPE

NEW



CHAISE ENIO  
ROUGE FONCÉ

NEW



Matériau de la structure en polypropylène renforcé de fibres de verre en différentes variantes de couleurs | empilable | disponible en chaise et en accoudoir

FAUTEUIL ENIO  
ANTHRACITE

NEW



FAUTEUIL ENIO  
TAUPE

NEW



FAUTEUIL ENIO  
ROUGE FONCÉ

NEW



**CHAISE ESTELA**  
ANTHRACITE



**NEW**



Matériau de la structure en polypropylène renforcé de fibres de verre en différentes variantes de couleurs | disponible en chaise et en accoudoir

**FAUTEUIL ESTELA**  
LIERRE

**NEW**



**FAUTEUIL ERJAN**  
ANTHRACITE



Matériau de la structure en polypropylène renforcé de fibres de verre en différentes variantes de couleurs | empilable

**CHAISE EAN**  
LIERRE



Matériau de la structure en polypropylène renforcé de fibres de verre en différentes variantes de couleurs | empilable



**CHAISE ELIMAR**  
NOIR



Matériau de la structure en polypropylène renforcé de fibres de verre en différentes variantes de couleurs | empilable

**CHAISE ELSA**  
AMBRE

**PREMIUM**



Matériau de la monture polycarbonate transparent en différentes variantes de couleurs | aspect corail | empilable



MAMA

MAMA'S PIZZA MAKES ME ROAR FOR MORE!

MAMA LECHE

PENTHOUSE



VERS LA  
RÉFÉRENCE

# MAMA LEONE

LOCALISATION : VIENNE, AUTRICHE | CATÉGORIE : RESTAURANT



EN UN COUP D'ŒIL :

- Concept : Pizza & Amore dans une ambiance moderne
- Style : **interprétation classique et moderne**
- Design : des accents bleus apportent à Vienne l'ambiance **d'une fraîche brise marine**
- Produits : chaise **Melara** - accents bleus et blancs pour une ambiance maritime | table à manger **Kerst** - multiples combinaisons de variantes





### CHAISE MELARA

BLEU



### CHAISE MELARA

BLEU-BLANC



Matériau du piètement aluminium peint par poudrage peint par poudrage en aspect rotin | matériau assise bande plate en polyéthylène en différentes variantes de couleur | empilable

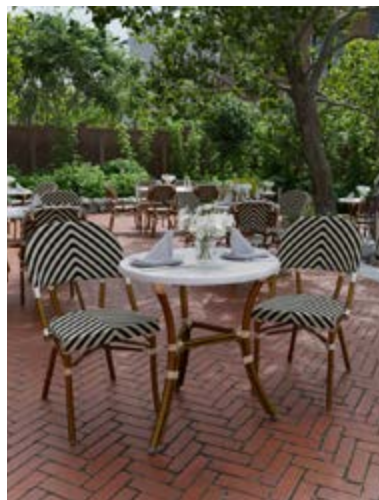


### CHAISE ANNELIE

BEIGE-BRUN



Matériau du piètement aluminium peint par poudrage en aspect rotin | matériau assise bande polyéthylène plate | empilable



### CHAISE ANNELIE

NOIR-BLANC



Matériau du piètement aluminium peint par poudrage en aspect rotin | Matériau assise Bande polyéthylène plate | empilable



### CHAISE MARCO

BEIGE-BRUN



### CHAISE MARCO

NATUR

NEW



### FAUTEUIL MARCO

VERT-BEIGE



NEW



Matériau du piètement aluminium peint par poudrage en aspect rotin | matériau de l'assise tresse en nylon ou cordelette en polyéthylène ou tresse en polyéthylène en différentes variantes de couleurs | empilable | disponible en chaise, accouoir, fauteuil ou élément 2 places

### TABLE DE SALON MARYSOL

CAVIAR BLACK

NEW



Matériau de la structure aluminium revêtu par poudre | disponible en version trois ou quatre pieds et en hauteur de table de salle à manger ou de salon

### FAUTEUIL MARCO

BEIGE-BRUN



NEW



### ELÉMENT 2 PLACES MARCO

BEIGE-BRUN



NEW



### ELÉMENT 2 PLACES MARCO

NATUR

NEW





### CHAISE ANABEL

SEL ET POIVRE



Matériau du piètement aluminium peint par poudrage en aspect rotin | matériau assise bande polyéthylène plate | empilable

### TABOURET MALTE

BEIGE-BRUN



Matériau du piètement aluminium peint par poudrage en aspect rotin | matériau assise bande polyéthylène plate | disponible en tabouret et tabouret de bar



### FAUTEUIL MORRIS

BEIGE-BRUN



Matériau du piètement aluminium peint par poudrage en aspect rotin | matériau assise bande polyéthylène plate | empilable

### TABLE SCILLA

KINGS MARBLE



Piètement en acier moulé noir | plateau de table Compact Slim en décor kings marble



### FAUTEUIL MALENA

MARRON CAFÉ



Matériau de la structure aluminium thermolaqué aspect rotin | matériau de l'assise bande polyéthylène plate marron café | empilable

### FAUTEUIL EGOR

CARAMEL



Matériau de la structure aluminium thermolaqué aspect rotin | matériau de l'assise bande polyéthylène plate marron café | empilable



### FAUTEUIL MALOU

MARRON CAFÉ



Matériau de la structure aluminium revêtu par poudre, aspect rotin | matériau de l'assise tissu polyester technique | empilable



### FAUTEUIL MALVA

MARRON CAFÉ



Matériau de la structure aluminium thermolaqué aspect rotin | matériau de l'assise bande polyéthylène plate marron café | empilable



### TABLE MARYSOL

ITALIAN OAK



### TABLE MARYSOL

ÉTAIN BRONZEE



Matériau de la structure aluminium thermolaqué aspect rotin | disponible avec différentes tailles et matériaux de plateau

### CHAISE JOTO

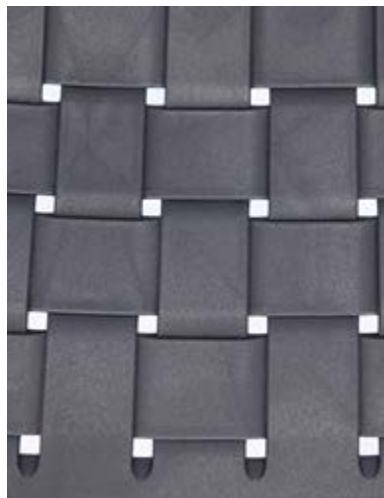
TAUPE



Matériau de la structure polypropylène renforcé de fibres de verre en différentes variantes de couleurs | aspect tressé | empilable | disponible comme chaise ou accoudoir

### FAUTEUIL JOTO

ANTHRACITE



### TABLE KENAN

PHOENIX MARRON



Matériau de la structure aluminium revêtu par poudre en argent ou noir | plateau de table Compact Slim en décor brun phoenix

### TABLE OTIS

CAVIAR BLACK



Matériau de la structure aluminium entièrement tressé avec bande polyéthylène rugueuse | plateau de table Compact Slim en décor caviar black



### CHAISE ONKA

NATUR



Matériau de la structure aluminium entièrement tressé avec bande en polyéthylène rugueux en différentes variantes de couleurs | empilable | disponible comme chaise ou accoudoir

### FAUTEUIL ONKA

MARRON CAFÉ



FAUTEUIL TINNA  
MARRON NOIR



FAUTEUIL TINNA  
MARRON CHINÉ



Matériau de la structure aluminium revêtu par poudre, aspect teck | matériau de l'assise tissu polyester technique ou bande polyéthylène plate | empilable



FAUTEUIL ONKI  
MARRON CAFÉ

NEW



Matériau de la structure en aluminium entièrement tressé en brun café | assise en poly rotin de qualité supérieure | empilable



FAUTEUIL TALI  
NOIR-CUIVRE

NEW



Matériau de la structure aluminium peint par poudrage | assise et dossier en tissu polyester technique | empilable

FAUTEUIL HEKTOR  
ANTHRACITE



NEW



Matériau de la structure acier revêtu par poudre en anthracite ou lierre | assise et dossier en métal mesh | empilable

FAUTEUIL HEKTOR  
LIERRE

NEW





# SOUL BOWL

LOCALISATION : AALEN | CATÉGORIE : RESTAURANT



EN UN COUP D'ŒIL :

- Style : **moderne, style boho**
- Produits : fauteuil **Nebi** - avec coussin d'assise amovible | table basse **T12 Slim** - disponible en table à manger et table basse | chaise **Naldo** - le polyrotin naturel ressemble à du rotin véritable | table à manger **Modular T** - multiples combinaisons de variantes | parasol **Halina** - disponible en différentes formes, tailles et couleurs

VERS LA  
RÉFÉRENCE





**FAUTEUIL NEBI**  
NATUR



Matériau de la structure en acier revêtement noir | assise polyuréthane naturel | tissu Agora graphite



**CHAISE NALDO**  
NATUR




Matériau de la structure en acier revêtu par poudre en noir | matériau de l'assise en polyrattan rond naturel

**PARASOL HALINA**  
BEIGE



- Mât de parasol en aluminium anodisé
- Hauteur de passage : environ 220 cm
- Toile amovible et lavable
- Mécanisme d'ouverture télescopique à une main
- Disponible avec tissu Ziara ou tissu Selinda

Dimensions (cm)	B300× H280× T300	Protection contre les UV	80
Poids	18,1 kg	Colonne d'eau	ca. 200 mm
Unité d'emballage	1 pièce	Soins	
Résistance à la lumière	6-7	Garantie de fonctionnement	5 ans
Composition	100% Polypropylène	Diamètre du mât	50 mm

**CHAISE MARBELLE**  
NATUR

NEW



Matériau de la structure aluminium revêtu par poudre, aspect bambou | matériau de l'assise bande en polyéthylène naturel | empilable

**FAUTEUIL MANOIR**  
NATUR

NEW



Matériau de la structure aluminium revêtu par poudre, aspect bambou | matériau de l'assise bande en polyéthylène naturel | empilable



**CHAISE HILAN**  
NATUR

NEW



Matériau de la structure aluminium revêtu par poudre en noir ou aspect bois | matériau de l'assise disponible en différentes variantes | empilable

**CHAISE HILAN**  
NOIR

NEW



**TABLE VERMA**  
TERRAZZO MURANO

NEW



Piètement de table en acier peint par poudrage en noir | plateau de table Gano Terrazzo en décor terrazzo murano

**FAUTEUIL MAVERO**  
MARRON CAFÉ

NEW



Matériau de la structure aluminium revêtu par poudre en noir ou aspect bois clair | matériau de l'assise bande en polyéthylène en différentes variantes de couleur | empilable

**FAUTEUIL MAVERO**  
NATUR

NEW



**FAUTEUIL MALIDA**  
NOIR

NEW



Matériau de la structure : aluminium | matériau de l'assise matériau tissu polyester technique en noir ou brun bronze | empilable



CHAISE HION  
NOIR  
● ●

NEW



CHAISE HION  
NOIR

NEW



Matériau de la structure en aluminium peint par poudrage | alternative :  
matériau de l'assise en ruban de polyéthylène plat noir | empilable

TABLE KORD  
GRIS PIERRE



Piètement de table en acier revêtu  
par poudre en noir | en option avec  
Leveling System | plateau de table  
Gaïo en gris pierre



## LE SYSTÈME DE NIVELLEMENT

Sur les surfaces inégales, comme les pavés, les sols de terrasses ou les transitions de tapis, le système se charge de la mise à niveau comme par magie et assure ainsi une position plane et sans basculement.

En les soulevant simplement, les meubles d'extérieur peuvent être inclinés, par exemple pour éviter l'accumulation d'eau. Leur recouvrement par une bâche, qui prend beaucoup de temps, peut être évité dans la mesure du possible.

**CRAZY ABOUT**

[WWW.SINGI.COM](http://WWW.SINGI.COM)

**UT BURGERS.**

ERWAHNT



# RINDERWAHN

LOCALISATION : VIENNE, AUTRICHE | CATÉGORIE : RESTAURANT



VERS LA  
RÉFÉRENCE



EN UN COUP D'ŒIL :

- Situation : **au cœur de Vienne**, entouré d'une architecture historique
- Cuisine : délicieux burgers dans une **atmosphère charmante et détendue malgré l'agitation de la ville**
- Produits : chaise à accoudoirs **Zaki** - aspect tressé moderne | plateau de table **Compact Slim** - plateau HPL avec des bords de couleur foncée





**FAUTEUIL ZAKI**  
GRAPHITE



**FAUTEUIL ZAKI**  
TERRACOTTA



**FAUTEUIL ZAKI**  
GRIS CLAIR



Matériau de la structure en aluminium revêtu par poudre | matériau de l'assise en tissu polyester technique en différentes variantes de couleur | empilable

**TABLE KERST**  
FERRO NOIR

**PREMIUM**



Piètement de table en acier revêtu par poudre en noir | plateau de table Compact Slim en décor ferro noir

**FAUTEUIL ENRIKO**  
GRIS



**FAUTEUIL ENRIKO**  
NATUR



Matériau de la structure aluminium revêtu par poudre en anthracite | matériau de l'assise néo-profilé en gris ou naturel | empilable



# CAFÉ LIEBELEI

LOCALISATION : KUFSTEIN, AUTRICHE | CATÉGORIE : CAFÉ



VERS LA  
RÉFÉRENCE

EN UN COUP D'ŒIL :

- Culinaire : **spécialités turques traditionnelles** pour le petit-déjeuner et le déjeuner ainsi que café préparé avec amour
- Produits : chaise avec accoudoirs **Madalina** - forme arrondie avec tressage viennois | table à manger et table haute **Venera** - pieds galbés au look bistro français | plateau de table **Cassius** - marbre, polis satinés | tabouret de bar **Emilia** - aspect graphique et transparent





**CHAISE MADALINA**  
NATUR



**FAUTEUIL MADALINA**  
NATUR



**TABOURET DE BAR MADALINA**  
NATUR



Matériau de la structure en aluminium peint par poudrage | matériau de l'assise en tissu polyester technique en différentes variantes de couleurs | également disponible en tabouret de bar | empilable

**CHAISE MADALINA**  
NOIR



**FAUTEUIL MADALINA**  
NOIR



**TABOURET DE BAR MADALINA**  
NOIR



TABLE VENERA  
MARBRE BLANC

NEW



Piètement de table en acier peint par poudrage en noir |  
plateau de table Easy Gold

TABLE VENERA  
MARBRE NOIR

NEW



FAUTEUIL NABAL  
NOIR



Matériau de la structure aluminium entièrement tressé avec bande  
polyéthylène rugueuse disponible en différentes variantes de  
couleurs | empilable

FAUTEUIL NABAL  
NATUR



FAUTEUIL PENIRA  
NOIR

NEW



Matériau de la structure aluminium peint  
par poudrage en noir | assise et dossier  
entièrement tressés avec rope | empilable



**FAUTEUIL TANO**  
NOIR-CUIVRE



Matériau de la structure aluminium noir ou argent | assise et dossier en tissu polyester technique avec accoudoirs en teck | empilable



**FAUTEUIL TANO**  
NOIR



**FAUTEUIL ALEXIS**  
TIN GRIS



Matériau de la structure aluminium | matériau de l'assise tissu polyester technique | empilable

fun & dance  
TANZSCHULE  
WIRTLINEN



Laufen Sie noch...  
... oder tanzen Sie schon?



# QUADER12

LOCALISATION : WAIBLINGEN | CATÉGORIE : LIEU D'ÉVÉNEMENT



VERS LA  
RÉFÉRENCE

EN UN COUP D'ŒIL :

- Lieu : endroit pour les fêtes de famille, les mariages et les fêtes d'entreprise, **adaptable de manière flexible à différentes manifestations événementielles**
- Produits : fauteuil **Brigo** - grand confort d'assise, léger, empilable | série **Sorelia** - ensemble composé d'un fauteuil, d'un canapé deux places et d'une table basse avec housse Sunbrella ou Agora amovible et lavable



### TABOURET DE BAR TIM

NOIR



Structure en aluminium revêtu par poudre en noir | revêtement en similicuir Silvertex en beige ou noir

### MANGE-DEBOUT TIVON

BOIS DE TECK



Matériau de la structure aluminium revêtu par poudre en argent ou noir | ici plateau de table Sendo et plateau de table Compact Slim en décor ferro noir | autres plateaux de table également disponibles

### TABLE TIVON

NOIR



### FAUTEUIL BRIGO

GRIS CLAIR



Matériau de la structure en aluminium thermolaqué | assise et dossier en sangles tressées en différentes variantes de couleurs | empilable | également disponible comme tabouret de bar en noir

### FAUTEUIL BRIGO

NOIR ET BLANC



### TABOURET DE BAR BRIGO

NOIR



FAUTEUIL JOAKIM  
TAUPE



FAUTEUIL JOAKIM  
BEIGE



Matériau de la structure acier revêtu par poudre en noir | assise en textile tressé taupe ou beige | empilable



CHAISE TACU  
GRIS-BRUN



Matériau de la structure en acier peint par poudrage en noir | matériau de l'assise en corde de polypropylène en différentes variantes de couleur | empilable

CHAISE ULMO  
NATUR



CHAISE ULMO  
BRUN



Matériau de la structure en acier revêtu par poudre en noir | matériau de l'assise en polyratène dans les couleurs nature ou brun

TABLE KERST  
NERO MARQUINA  
PREMIUM



Piètement de table en acier revêtu par poudre en noir | plateau de table Cassius en décor nero marquina



### FAUTEUIL VADIM

GRIS-BRUN

PREMIUM



Matériau de la structure en eucalyptus blanc brossé et verni transparent | matériau de l'assise en corde de polypropylène gris-brun | empilable



### CHAISE MAVENA TAUPE

NEW

### FAUTEUIL MAVENA TAUPE

NEW



Matériau de la structure aluminium peint par poudrage en taupe | dossier en bande de polyéthylène doublement plat | coussin d'assise recouvert de tissu Agora en sable | disponible comme chaise ou accoudoir



### FAUTEUIL JARLE MARRON CAFÉ



Matériau de la structure aluminium revêtu par poudre en taupe | matériau de l'assise bande en polyéthylène gaufrée à plat en brun café | coussin d'assise en taupe

## ELÉMENT 2 PLACES SORELIA

BLANC CASSÉ



## FAUTEUIL SORELIA

BLANC CASSÉ



Matériau de la structure aluminium revêtu par poudre en anthracite | coussin d'assise tissu Agora en vieux blanc ou gris | disponible en fauteuil ou 2 places



## TABLE BASSE SORELIA T

ANTHRACITE



Matériau de la structure aluminium revêtu par poudre en anthracite | plateau de table Faia (verre de sécurité trempé)



## ÉLÉMENT 2 PLACES LORCAN

GRIS



## ÉLÉMENT INDIVIDUEL LORCAN

SABLE



## ÉLÉMENT D'ANGLE LORCAN

SABLE



Matériau de la structure aluminium thermolaqué en anthracite ou aspect bois | coussin d'assise tissu Liso en différentes variantes de couleurs | disponible en tant qu'élément 2 places, élément individuel ou élément d'angle

## TABLE BASSE LORCAN T

MARRON DORÉ



Matériau de la structure en aluminium revêtu par poudre en anthracite | matériau du plateau de table en polystyrène imitation bois





# ZUM VOGELHERD

LOCALISATION : DENKLINGEN | CATÉGORIE : RESTAURANT



EN UN COUP D'ŒIL :

- Cuisine : **classiques allemands avec des aliments frais et régionaux**
- Style : **look moderne** d'auberge dans la maison communale
- Produits : chaise **Valentin** - adaptée à chaque Biergarten, peu encombrante | chaise à accoudoirs **Valentin** - avec manchettes d'accoudoirs en teck | table à manger **Valentin T** - en teck non traité et acier robuste

VERS LA  
RÉFÉRENCE



**CHAISE VALENTIN**  
BOIS DE TECK NON TRAITÉ



Acier noir avec rehauts de couleur argentée pour un effet fer forgé | teck | pliable

**FAUTEUIL VALENTIN**  
BOIS DE TECK NON TRAITÉ



**TABLE VALENTIN T**  
BOIS DE TECK NON TRAITÉ



Acier noir avec rehauts de couleur argentée pour un effet fer forgé | teck | pliable

CHAISE WALTER  
NATUR



CHAISE WALTER  
MARRON FONCÉ



Matériau de la structure acier revêtu par poudre en noir |  
matériau de l'assise frêne noble teinté brun foncé et verni | pliable

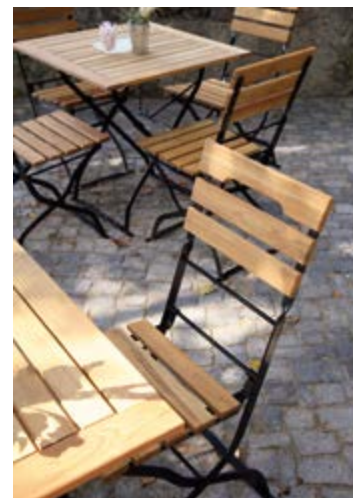


TABLE WALTER T  
NATUR



TABLE WALTER T  
MARRON FONCÉ







VERS LA  
RÉFÉRENCE

# FLEUR DE SEL

LOCALISATION : SÈTE, FRANCE | CATÉGORIE: RESTAURANT



EN UN COUP D'ŒIL :

- Situation : **charmante ville portuaire** sur la pittoresque côte méditerranéenne du sud de la France
- Style : **interprétation classique et moderne** des sièges de terrasse
- Produits : chaise **Vigo** - très peu encombrante avec poignée encastrée au niveau du dossier | table à manger **Vigo T** - pliable, disponible en différentes tailles et formes



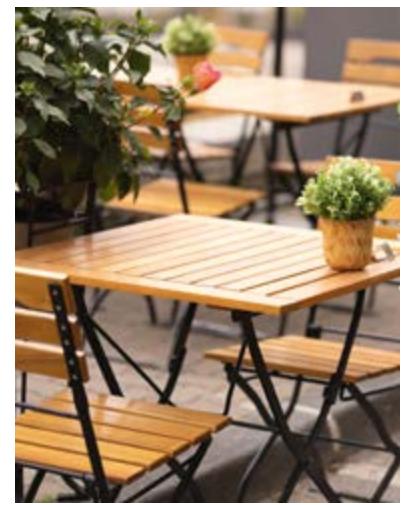


**CHAISE VIGO**  
BOIS DE ROBINIER



Matériau de la structure acier revêtu par poudre en noir |  
matériau de l'assise bois noble robinier prétraité | pliable

**TABLE VIGO T**  
BOIS DE ROBINIER



**TABLE VIGO T**  
BOIS DE ROBINIER



**TABLE VIGO T**  
BOIS DE ROBINIER





### CHAISE BAILA

BLEU-VERT



### CHAISE BAILA

ANTHRACITE



Matériau de la structure aluminium revêtu par poudre en différentes variantes de couleur | pliable

### CHAISE AWON

NOIR



Matériau de la structure aluminium | matériau de l'assise tissu polyester technique | empilable

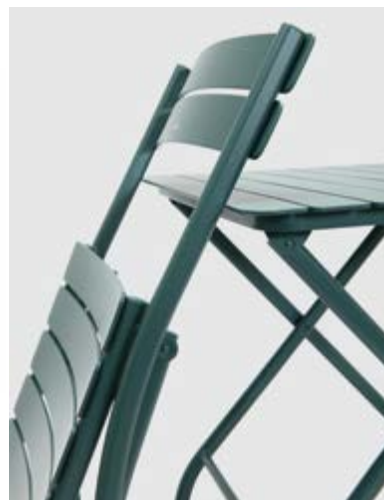
### TABLE VISAR

NOIR

NEW



Matériau de la structure acier revêtu par poudre en noir ou sahara | plateau de table Zaila en noir



### TABLE BAILA T

ANTHRACITE



Matériau de la structure aluminium A6 revêtu par poudre en différentes variantes de couleur | pliable

**CHAISE HERMA**

GIRS



**CHAISE HERMA**

BLEU

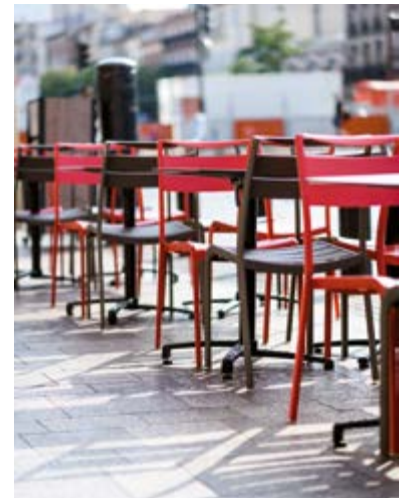


**FAUTEUIL HERMA**

ROUGE



Matériau de la structure aluminium A3 en différentes variantes de couleur | empilable



**CHAISE HELKE**

GRIS OLIVE



**NEW**

**FAUTEUIL HELKE**

ANTHRACITE



Matériau de la structure aluminium A3 en différentes variantes de couleur | empilable

**TABOURET DE BAR HELKE**

ANTHRACITE







VERS LA  
RÉFÉRENCE

# FRATELLI

LOCALISATION : HUSUM | CATÉGORIE : RESTAURANT



EN UN COUP D'ŒIL :

- Situation : **directement au bord de l'eau** avec vue sur le port de Husum
- Atmosphère : **terrasse ensoleillée** confortable invitant à s'asseoir
- Produits : chaise avec accoudoirs **Penka** - dossier semi-circulaire avec tressage au cordeau élaboré et coussin d'assise amovible | table à manger **Visar** - forme arrondie, combinable avec différents plateaux de table et formats



**FAUTEUIL PENKA**

TAUPE



**FAUTEUIL PENKA**

GRAPHITE



**FAUTEUIL PENKA**

SABLE



Matériau de la structure en aluminium revêtu par poudre en noir ou blanc | matériau de l'assise rope en différentes variantes de couleur | coussin d'assise en tissu Agora en différentes variantes de couleur | empilable

**CHAISE GITTE**

TAUPE MÉLANGE

**PREMIUM**



**FAUTEUIL GITTE**

TAUPE MÉLANGE

**PREMIUM**



**ELÉMENT 2 PLACES GITTE**

TAUPE MÉLANGE

**PREMIUM**



Structure en aluminium peint par poudrage en anthracite | tricot tressé autour d'un noyau en mousse | rembourrage d'assise en tissu Agora taupe mélangé | disponible en chaise, fauteuil ou 2 places

FAUTEUIL SOMARO  
GRIS

NEW



ÉLÉMENT 2 PLACES SOMARO  
GRIS

NEW



Matériau de la structure aluminium revêtu par poudre en noir | surface du dossier en plastique tressé aspect rotin | coussins d'assise et de dossier en tissu Liso gris | disponible en fauteuil ou en élément 2 places

FAUTEUIL SANAlA  
SABLE

NEW



ÉLÉMENT 2 PLACES SANAlA  
SABLE

NEW



Matériau de la structure aluminium thermolaqué aspect bois | surface du dossier avec rope | coussins d'assise et de dossier en tissu Liso en sable | disponible en fauteuil ou en élément 2 places

FAUTEUIL SONICA  
GRIS PORCELAlNE

NEW



ÉLÉMENT D'ANGLE SONICA  
TYMIAN

NEW



ÉLÉMENT 1 PLACE SONICA  
BRUN - GRIS MOUCHETÉ

NEW



ÉLÉMENT EXTÉRIEUR CÔTÉ DROIT  
SONICA  
COCO

NEW



Matériau de la structure en aluminium peint par poudrage en noir | coussins en mousse de rembourrage avec revêtement antidérapant à l'arrière pour un maintien sûr | avec tissu résistant aux UV Liso ou Sunset disponible en 16 couleurs | fabriqué à la main en Italie | disponible comme fauteuil, élément 1 place, élément d'angle à gauche ou à droite ou comme élément de finition

**FAUTEUIL ELEXIA**

GRÈGE



NEW



**ELÉMENT 2 PLACES ELEXIA**

GRÈGE

NEW



Matériau de la structure polypropylène renforcé de fibres de verre en greige ou anthracite | empilable | disponible en chaise, accouder, fauteuil ou 2 places



**CHAISE ELEXIA**

GRÈGE



NEW



**FAUTEUIL ELEXIA**

GRÈGE

NEW



Matériau de la structure polypropylène renforcé de fibres de verre en greige ou anthracite | empilable | disponible en chaise, accouder, fauteuil ou 2 places

**CHAISE HELIA**

TAUPE



NEW



**FAUTEUIL HELIA**

NOIR

NEW



Aluminium A9 revêtu par poudre en noir ou taupe | empilable | disponible comme chaise ou accouder



# SEEHOF WESSLING

LOCALISATION : WESSLING | CATÉGORIE : RESTAURANT



VERS LA  
RÉFÉRENCE



EN UN COUP D'ŒIL :

- Situation : **au bord du lac idyllique de Weßling** dans la région des cinq lacs
- Atmosphère : **terrasse élégante** avec vue de rêve invitant à la détente et au plaisir
- Produits : chaise **Toni** - avec ou sans accoudoirs, avec tissu d'extérieur, légère et empilable | table à manger **Kerst** - grande diversité de variantes, combinable avec différents plateaux de table



**CHAISE TONI**  
NOIR



**FAUTEUIL TONI**  
NOIR



Matériau de la structure acier peint par poudrage en noir | matériau de l'assise tissu polyester technique en noir | empilable | disponible comme chaise ou accoudoir

**TABLE KERST**  
FERRO NOIR  
PREMIUM



Piètement en acier peint par poudrage en noir | plateau de table Compact Slim en décor ferro noir



**TABLE KERST SLIM**  
KINGS MARBLE



Piètement en acier peint par poudrage en noir | plateau de table Compact Slim en décor kings marble



**CHAISE TIRAS**  
NOIR



Matériau de la structure en aluminium revêtu par poudre en anthracite | matériau de l'assise en tissu polyester technique noir | disponible comme chaise ou comme chaise avec accoudoirs avec inserts en teck de qualité supérieure | empilable

**FAUTEUIL TIRAS**  
NOIR





**CHAISE BRAN**  
ACACIA



Matériau de la structure en aluminium peint par poudrage en noir | matériau de l'assise en acacia verni transparent | empilable | disponible en chaise ou en accoudoir

**FAUTEUIL BRAN**  
ACACIA



**CHAISE TADEO**  
BOIS DE TECK  
**PREMIUM**



Matériau de la structure aluminium revêtu par poudre en noir | matériau de l'assise bois précieux teck non traité | empilable | disponible comme chaise ou accoudoir

**FAUTEUIL TADEO**  
BOIS DE TECK  
**PREMIUM**



**FAUTEUIL TOM**  
ANTHRACITE  
● ● ●



Matériau de la structure aluminium revêtu par poudre en argent ou noir | assise en bande de polyéthylène ou en tissu technique d'extérieur en différentes variantes de couleur | empilable

**TABLE ELON**  
BOIS DE TECK  
**PREMIUM**



Matériau de la structure aluminium revêtu par poudre en argent | plateau de table en bois massif de teck Sendo non traité

**FAUTEUIL TOM**  
NOIR

**NEW**





**FAUTEUIL VITUS**  
EUCALYPTUS  
PREMIUM



Matériau de la structure eukalpytus ou teck | certifié FSC | empilable

**FAUTEUIL VAVI**  
NATUR  
PREMIUM



Matériau de la structure eukalpytus ou blanc brossé | assise en polyratten tressé à séchage rapide | empilable

**FAUTEUIL VAVI**  
BRUN  
PREMIUM



**CHAISE VERIO**  
BOIS DE TECK



Matériau de la structure en aluminium revêtu par poudre en argent | matériau de l'assise en bois noble teck non traité | empilable | disponible comme chaise ou accoudoir

**FAUTEUIL VERIO**  
BOIS DE TECK



**FAUTEUIL RUBEN**  
MARRON FONCÉ  
PREMIUM



Matériau de la structure acier inoxydable brossé mat | matériau de l'assise Resysta en brun foncé | empilable | disponible comme chaise ou accoudoir



# LES TERRASSES DE CLAIREFONTAINE

LOCALISATION : CLAIREFONTAINE-EN-YVELINES, FRANCE |

CATÉGORIE : RESTAURANT



VERS LA  
RÉFÉRENCE

EN UN COUP D'ŒIL :

- Cuisine : grand choix de **délices et de gourmandises de saison**
- Point fort de l'été : charmant établissement avec **terrasse paradisiaque dans un jardin fleuri**
- Produits : chaise **Tito** - avec ou sans accoudoirs, facile d'entretien, empilable | table à manger **Tito T** - plateau de table en polystyrène facile d'entretien, aspect bois, patins réglables



**CHAISE TITO**

NATUREL



**FAUTEUIL TITO**

NATUREL



**TABOURET DE BAR TITO**

NATUREL



**TABLE TITO T**

NATUREL



Aluminium laqué époxy | assise et dossier en polystyrène imitation bois, brun ou naturel | empilable | disponible en chaise, accoudoir ou tabouret de bar

Matériau de la structure aluminium revêtu par poudre | plateau de table en polystyrène imitation bois, naturel



**TABLE TITO T**

ANTHRACITE

NEW



Piètement et plateau en aluminium revêtu par poudre, couleur anthracite

**CHAISE TITO**

MARRON



**FAUTEUIL TITO**

MARRON





# GREEN FOODS

LOCALISATION : SEEON-SEEBRUCK | CATÉGORIE : RESTAURANT



VERS LA  
RÉFÉRENCE



EN UN COUP D'ŒIL :

- Situation : **directement sur la rive du lac Chiemsee** avec terrasse ensoleillée
- Atmosphère : **le look nature** pur s'harmonise avec l'offre alimentaire à base de plantes sous la devise « ENJOY.LIFE - ENJOY.GREEN.FOODS ».
- Produits : chaise **Movie** - pliable | parasol **Luana** - robuste, durable, lavable et avec protection UV, disponible avec socle à roulettes




## PARASOL LUANA

NATURE

- Mât de parasol et baleines en aluminium revêtu par poudre, aspect bois
- Hauteur de passage : environ 210 cm
- Toile amovible et lavable
- Mécanisme de poulie
- Disponible avec tissu Ziara ou tissu Selinda



Dimensions (cm)	B300× H282×T300	Protection contre les UV	80
Poids	6,4 kg	Colonne d'eau	environ 200 mm
Unité d'emballage	1 Stück	Soins	
Résistance à la lumière	6-7	Garantie de fonctionnement	5 Jahre
Composition	100% Polypropylen	Diamètre du mât	48 mm

## FAUTEUIL MOVIE

TAUPE



Structure en aluminium imitation bois | assise en tissu technique d'extérieur (Mesh) | pliable

## FAUTEUIL MOVIE

NATURE



## CHAISE LONGUE SELINA

NOIR



NEW



Structure en polypropylène renforcé de fibres de verre avec cadre en aluminium | surface de couchage en tissu polyester avec roulettes de transport | empilable

**PARASOL SAMA**  
NATURE



**Tissu Ziara**



nature beige poivre et sel

**Tissu Selinda**



vert foncé rouge foncé taupe

- Mât de parasol et baleines en aluminium anodisé
- Hauteur de passage : environ 190 cm
- Toile amovible et lavable
- Mécanisme d'ouverture coulissant
- Disponible avec tissu Ziara ou tissu Selinda

Dimensions (cm)	L240× H242×T240	Protection contre les UV	80
Poids	6,4 kg	Colonne d'eau	environ 200 mm
Unité d'emballage	1 pièce	Soins	
Résistance à la lumière	6-7	Garantie de fonctionnement	5 Jahre
Composition	100% polypropylène	Diamètre du mât	40 mm



**PARASOL NERIDA**  
NATURE



**Tissu Ziara**



nature beige poivre et sel



citron vert rouge

**Tissu Selinda**



rouge foncé vert foncé taupe

- Mât de parasol et baleines en aluminium anodisé
- Hauteur de passage : environ 215 cm
- Entoilage amovible
- Mécanisme d'ouverture télescopique à une main (hauteur fermée 300 cm)
- Également disponible dans d'autres formes et tailles

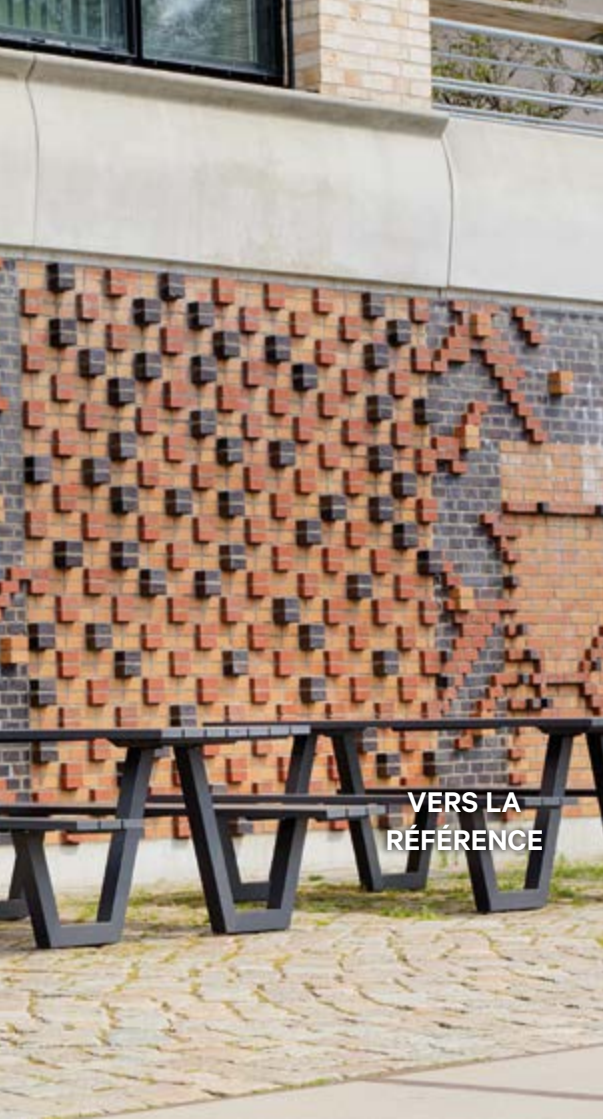
Dimensions (cm)	B510 × H300 × T510	Protection contre les UV	80+
Poids	33,5 kg	Entoilage	04 (Protect)
Unité d'emballage	1 pièce	Soins	
Résistance à la lumière	6-7	Garantie de fonctionnement	5 ans
Composition	100% polypropylène	Diamètre du mât	65 mm

miss  
SOFIE



# MISS SOFIE

LOCALISATION : HAMBURG | CATÉGORIE : CAFÉ



VERS LA  
RÉFÉRENCE



EN UN COUP D'ŒIL :

- Situation : **vue spectaculaire sur la Norderelbe** et le port de Grasbrook
- Atmosphère : **ambiance estivale et pique-nique** sur une terrasse moderne
- Produits : table **Picnic** - la table et les bancs sont solidaires, en les remplissant de sable, il est possible d'augmenter le poids du modèle table-bancs



**TABLE PICNIC**  
ANTHRACITE



Structure en aluminium revêtu par poudre en anthracite |  
plateau de table et assise en anthracite ou aspect bois

**TABLE PICNIC**  
ASPECT BOIS



Structure en aluminium revêtu par poudre en anthracite |  
plateau de table et assise en anthracite ou aspect bois



**TABLE HERENA**  
ANTHRACITE

**NEW**



Structure en aluminium revêtu par poudre en anthracite | disponible en ensemble table-banc |  
place pour six personnes | le banc peut être équipé de coussins d'assise supplémentaires

**BANC 3 PLACES HERENA**  
ANTHRACITE

**NEW**





APERÇU DES MODÈLES  
**EXTÉRIEUR**

**EXTÉRIEUR**  
CHAISES.

MARCO

NEW



MARCO

NEW



MARBELLE

NEW



MANOIR

NEW



ANABEL



ANNELIE



MORRIS



MELARA



MALOU



MALVA



MALENA



OLEK



MAVENA

NEW



MAVENA

NEW



GITTE



JARLE



ZAKI



MAVERO

NEW



PENKA



PENIRA

NEW



BRIGO



ENRIKO



ONKI

NEW



ONKA



ERIK



ERIK



ORIA



MADALINA



MADALINA



HILAN

NEW



HION

NEW



EGOR



TOM

NEW



TILDA



TILDA



TEJA



TANO



TONI



TONI



TIRAS



TIRAS



TAHA



TAHA



TINNA



MOVIE



NABAL



TALI

NEW



MALIDA

NEW



TACU



JOAKIM



NALDO



ULMO



ALEXIS



EMILIA



EMILIA



NEW

ESTELA



NEW

ESTELA



NEW

EAN



BARLIN



ELEXIA



NEW

ELEXIA



NEW

MARIKA



ENIO



NEW

ENIO



NEW

JOTO



JOTO



ELSA



ERJAN



ELIMAR



ELIAS



VAVI



VITUS



VADIM



VALENTIN



VALENTIN



WALTER



HENNO



VIGO



VERIO



VERIO



BRAN



BRAN



TADEO



TADEO



HEKTOR



NEW

HELIA



NEW

HELIA



NEW

BAILA



HENNIG



HENNIG



TOSS



HELKE



HELKE



MAJE



HERMA



HERMA



AWON



AWON



RUBEN



RUBEN



MARLIS



**EXTÉRIEUR**  
TABOURETS  
DE BAR.

MALTE



MALTE



BRIGO



MADALINA



ERIK



EMILIA



TITO



TIM



HELKE



**EXTÉRIEUR**  
LOUNGE.

MARCO

NEW



MARCO

NEW



MARCO

NEW



GITTE



GITTE



SONICA

NEW



SONICA

NEW



SONICA

NEW



OLENA



OLENA



OLENA



SANAIA

NEW



SANAIA

NEW



SOMARO

NEW



SOMARO

NEW



ELEXIA

NEW



ELEXIA

NEW



LORCAN



LORCAN

LORCAN



SORELIA

SORELIA



**EXTÉRIEUR**  
COMBINAISONS  
TABLES/BANCS.

PICNIC



PICNIC



RISA



RISA



RISA



TORGER



TORGER



TORGER



HERENA



NEW

HERENA



NEW

**EXTÉRIEUR**  
CHAISES  
LONGUES.

TASIDA



TERRY



SOLIANA



SELINA



NEW

**EXTÉRIEUR**  
PARASOLS.

SAMA



LUANA



NERIDA



HALINA



**EXTÉRIEUR**  
TABLES À  
MANGER.

KERST



KERST SLIM



VISAR



MODULAR T



T12 SLIM



KAVI

NEW



VERMA



VENERA



SCILLA



SVEN



KINA



KORD



KENAN



ELON



KATA



KURI



KONDO



KARI



SONAM



HALVAR



TITO T



NEW

KAPODA



MARYSOL



BAILA T



WALTER T



VALENTIN T



VIGO T



ROCIO



BACHINI



TIVON



OTIS



**EXTÉRIEUR**  
TABLES DE  
BAR.

VERMA



VENERA



KARI



KERST



SONAM



MODULAR T



SVEN



KORD



KENAN



KONDO



TIVON



**EXTÉRIEUR**  
TABLES DE  
SALON.

KERST SLIM



CAIUS



MODULAR T



T12 SLIM



T12 SLIM



SORELIA T



LORCAN T



AFRA



**EXTÉRIEUR**  
TABLES DE  
SALON.

KERST

NEW



KERST SLIM



MARYSOL

NEW





Photo de Brooke Cagle / Unsplash

PERSONNALISER LES PRODUITS.

AVEC LE CONFIGURATEUR DE PRODUITS.

Grâce à notre **configurateur de produits**, vous pouvez adapter nos meubles à vos **exigences individuelles et à vos souhaits personnels**. Choisissez la couleur, le matériau, la taille et bien plus encore en fonction de votre **style d'aménagement**. Configurez nos sièges et nos tables et essayez les **variantes les plus diverses**. Découvrez des **produits uniques** pour vos locaux !

MEUBLES D'ASSISE



TABLES





APERÇU DES MODÈLES

# INTÉRIEUR

**INTÉRIEUR**  
CHAISES.

SEGON



SELDA

NEW



SERON

NEW



ROMY SUN



ROMY



IMPA



TEMBO



FEMKE



KATRIS



TAMANA



JUDIT



MILS



MILVA



EDMAR



ORNELA



THALITA



NARKIN



P32



P32



P32



P32



P33



P33



P33



P33



YAGO P



MARLO



MARLO



NILLA



LISKA



LISKA



HADA



HADA



DEBBY



DAMARA



REIKE



KUBA



GENNA



VALDRIN



PIKA



PIKA



IMKE



ZAINA



ZAINA



MILY



MILY



NIA



TASHA



DUNCAN



DYLAN



DAINA



EHAB



EHAB



LIAH



LIAH



NALU



NALU



NALU



TILA



PADDY



PADDY



RALINA



NEW

RALERA



GION



GINA



GRETA



GRETA



GERWIN



GOBI



ULAS



UTE



UNA



GARY



URIM



GLENDA



FRANKA



KADA



QUENTIN



MAROT



QUIRIN



QUIN



QUIN



SOFIE



WINTON



WANTO



BALDUR



WILL



GUIDO



BENE



WOLFRAM



SIRIO



HEIDY



RAINER



QUORUM C



QUORUM O



LUZI



BELLEVUE



OVNI



NANI



YAGO



OREFO



TA



TA



PAULA



YOLA



DIMPLE



YETTA



TAMO



TAMO



ROYA



YAREN



PATRA



**INTÉRIEUR**  
TABOURETS  
DE BAR.

SEGON



HADA



HADA



MARLO



MARLO



LISKA



LISKA



NILLA



DEBBY



DAMARA



MODULAR S



KERST S



UTE



BOJAN



NOBU



BASU



URIM



BENO



DELU



TORON



YAGO



WANTO



GAVAN



QUIN



QUORUM C



BENE



TA



TAMO



PAULA



YOKO



PATRA



PATRA F



YES



**INTÉRIEUR**  
LOUNGE.

TEONA



CLEON



ROMY



ROMY



ROMY



CLIFF



CLIFF



CLINT



CALIDA



IMKE



TUYA



TUYA



TUYA



NAIA P



CHILLY



CHILLY



CHILLY



CHILLY



MIPHA



LIBERTY



LIBERTY



LIBERTY



LIBERTY



CARIN



DERON



FELIA



FELICITAS



GWEN



DUSTIN



**INTÉRIEUR**  
TABOURET.

DORIA



NEW

DORIA M



NEW

DORIA



PANORA



SIRKO



CORINA



CORINA



CORI



CORI



SIRKO



YAGO



YOKO



YES



YES



CHILLY



LIBERTY



**INTÉRIEUR**  
SYSTÈMES DE  
BANQUETTES.

ANETT



FELIPA



TUYA



JANINA



HESTER



H-LINE



D-LINE



WOLFRAM B



SILVIA



FLORIN



**INTÉRIEUR**  
TABLES À  
MANGER.

KERST



KERST SLIM



T12 SLIM



MODULAR T



KURUS



KERST



KENAN



VISAR



KEN



KAVI



NEW

RICKON



FORMLINE



FELIZA



AKI



DUNIA



NERIA



NERIO



NEVIS



VERMA

NEW



VENERA



SCILLA

NEW



MARYSOL



KINA



HALVAR



KORD



KONDO



SONAM



INTÉRIEUR  
TABLES DE  
BAR.

KERST



MODULAR T



KORD



KONDO



SONAM



KINA



VENERA



VERMA



KENAN



FORMLINE



FORMLINE



DUNIA



RICKON



TIVON



**INTÉRIEUR**  
TABLES DE  
SALON.

KERST SLIM



MODULAR T



CAIUS



CAGON



**NEW**

JORIS F



JORIS



CAYA



DUNIA



LIBERTY T



**INTÉRIEUR**  
TABLES DE  
SALON.

KERST



KERST SLIM



MARYSOL

NEW



**DÉCOUVRIR LES PRODUITS EN DIRECT.**

À LANDSBERG AM LECH OU À VIENNE.

**Vous voulez voir, toucher et essayer les meubles ? Bonne idée ! Rendez-vous dans l'un de nos showrooms et laissez-vous inspirer sur place.**

Les **experts de GO IN** vous guideront à travers l'exposition et vous conseilleront en toute tranquillité autour d'**une tasse de café.**

**Vous êtes les bienvenus chez nous !**

**Nous nous réjouissons de vous accueillir à Landsberg am Lech,**

Jamie, Vanessa, Silvi & Johannes



**Et nous nous réjouissons de vous accueillir à Vienne,**

Alexandra et Robert



Passez nous voir ou réservez un rendez-vous en ligne au préalable :

**lun-jeu 09.00 - 17.00 heures**

**vendredi 09.00 - 15.00 heures**

**Contact :**

GO IN GmbH

Justus-von-Liebig-Straße 3-5

86899 Landsberg am Lech

Allemagne

Tél. : +49 (0) 8191 9194-0

Fax : +49 (0) 8191 9194-199

Mail : [info@goin.de](mailto:info@goin.de)

Web : [www.goin.de](http://www.goin.de)

Ou profitez de notre  
**service 24h/24** sur

**[www.goin.de](http://www.goin.de)**

# VOS CONTACTS.

POUR LA FRANCE.

Plongez dans le monde de **GO IN** et découvrez une sélection inspirante de **meubles haut de gamme** pour la gastronomie et l'hôtellerie.

Notre **équipe expérimentée** vous conseille personnellement et vous aide à trouver **la solution d'aménagement parfaite**.  
**Découvrez l'hospitalité et la qualité de première main.**

**Nous nous réjouissons de vous accueillir,**

Nicole, Pierre & Prince

**Contact équipe France :**

Nicole : [nicole.bickel@goin.de](mailto:nicole.bickel@goin.de) | +49 8191 9194-251

Pierre: [pierre.mairet@goin.de](mailto:pierre.mairet@goin.de) | +33 (0) 7 83 83 72 88

Prince: [prince.agbodjan@goin.de](mailto:prince.agbodjan@goin.de) | +49 8191 9194-428



Vous trouverez nos conditions générales de vente sur [www.go-in.fr/cgv](http://www.go-in.fr/cgv)

**Contact :**

GO IN France SAS  
Tour Cœur Défense  
110 Esplanade du Général de Gaulle  
92391 Paris La Défense  
France

Tél. : +33 1 55660920  
E-Mail : [info@go-in.fr](mailto:info@go-in.fr)  
Web : [www.goin.fr](http://www.goin.fr)

Ou profitez de notre  
**service 24h/24** sur  
**[www.goin.fr](http://www.goin.fr)**



GO IN 

[www.goin.fr](http://www.goin.fr)

 **Klimaneutral**  
Druckprodukt  
ClimatePartner.com/12518-1907-1001

Réimpression ou autre reproduction, même partielle, uniquement avec l'autorisation de l'éditeur.  
Sous réserve d'erreurs d'impression et de modifications techniques. Réservé à un usage professionnel.  
© GO IN GmbH 2025/26