

IMPLANT CLASSIQUE – NOTRE HISTOIRE



 Connexion
hexagonale
interne (IH)



 Connexion
standard
conique (CS)



L'implant DFI est l'implant hérité historiquement d'Alpha-Bio Tec, L'implant DFI a été conçu pour offrir au chirurgien un implant fiable pour tout type de traitement. L'implant DFI est désormais disponible Connexion interne hexagonale et conique standard.

L'implant DFI peut être utilisé pour toutes les indications, tous types d'os et protocoles chirurgicaux. Le design unique de la partie apicale avec sa pointe coupante permet une insertion facile de l'implant même dans de l'os de très haute densité. L'implant DFI est la solution fiable pour tous vos traitements – de la restauration d'une dent unitaire jusqu'à la restauration de toute une bouche.



PARTIE CORONAIRE

Caractéristiques du design :

- Micro-rainures
- Une seule plate-forme shifting
- Une surface rugueuse jusqu'en haut de l'implant
- Des spires jusqu'en haut de l'implant



CORPS DEL'IMPLANT

Caractéristiques du design :

- Corps conique
- Un corps conique plus important que le filetage
- Stabilité primaire
- Insertion facile de l'implant

Avantages cliniques :

- Double filetage 2X1.2mm
- Le filetage devient plus important vers la partie apicale



FILETAGE DE L'IMPLANTS

Caractéristiques du design :

- Double filetage 2X1.2mm
- Le filetage devient plus important vers la partie apicale
- Un filetage variable :
 - Coronaire – gros et carré
 - Centre – plus fin et carré
 - Apical – sous forme de V
- **Avantages cliniques**
 - Insertion facile
 - Haute stabilité primaire
 - Condensation de l'os
 - Auto-forant
 - Auto-taraudant



PARTIE APICALE

Caractéristiques du design :

- Un filetage coupant Lames apicales
- Bord apical droit Pointe coupante
- Auto-taraudant
- Auto-forant Facile à insérer
- Réduit le risque d'endommager les parties vitales

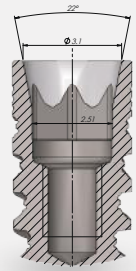
NOUVEAU ! CONNEXION IMPLANT-PILIER ET EMBALLAGE D'IMPLANT



NOUVEAU ! CONNEXION CONIQUE DFI

Une connexion conique innovantes pour simplifier les traitements et les rendre prédictibles et fiables:

- Contact plus rapide entre l'os et l'implant.
- Plus de stabilité.
- Un temps de cicatrisation plus court.
- Plus de fiabilité.
- Précision améliorée
- Ajustement serré du pilier implantaire
- Micromouvements minimaux



NOUVEAU ! EMBALLAGE D'IMPLANTS

Le nouvel emballage avec une attache de préhension avancés est facile à utiliser et conçu pour un confort maximum et une manipulation améliorée :

- Les emballages sont codés par couleur pour faciliter l'identification de l'implant
- La conception unique permet d'empiler plusieurs paquets ensemble pour une optimisation de l'espace de stockage
- L'étiquette indique le type d'implant, la longueur et la connexion (IH, CS)
- L'ensemble sans monture peut être utilisé dans les procédures de chirurgie guidée avec la trousse d'outils chirurgicaux guidés (GSTK) d'Alpha-Bio Tec




PROTOCOLE DE FORAGE DROIT DFI

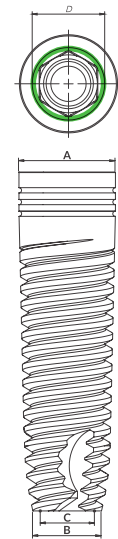
	Type d'os IV				Type d'os II & III				Type d'os I						
Ø 3.3	Ø 2.0	Ø 2.8	Cortical*		Ø 2.0	Ø 2.8	Ø 2.0	Ø 2.8	Ø 3.2	Cortical*					
Ø 3.75	Ø 2.0	Ø 2.8	Ø 3.2	Cortical*	Ø 2.0	Ø 2.8	Ø 3.2	Ø 2.0	Ø 2.8	Ø 3.2	Ø 3.65	Cortical*			
Ø 4.2	Ø 2.0	Ø 2.8	Ø 3.2	Ø 3.65	Ø 2.0	Ø 2.8	Ø 3.2	Ø 3.65	Ø 2.0	Ø 2.8	Ø 3.2	Ø 3.65	Ø 4.1	Cortical*	
Ø 5.0	Bone Type IV				Type d'os II & III										
	Ø 2.0	Ø 2.8	Ø 3.2	Ø 3.65	Ø 4.1	Ø 4.5	Cortical*	Ø 2.0	Ø 2.8	Ø 3.2	Ø 3.65	Ø 4.1	Ø 4.5		
	Os dur de Type I														
	Ø 2.0	Ø 2.8	Ø 3.2	Ø 3.65	Ø 4.1	Ø 4.5	Ø 4.8	Cortical*							

* Cortical - forer au travers de la corticale avec le diamètre le plus large



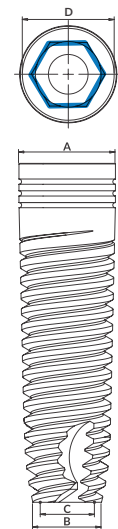
INFORMATIONS COMMANDE
NOUVEAU ! CONNEXION CONIQUE STANDARD (CS)

Diamètre	Longueur	Ref. No CS	Dimensions			
			A	B	C	D
	8mm	1828	Ø3.85	Ø3	Ø2.1	Ø3.1
	10mm	1820	Ø3.85	Ø3	Ø2.1	Ø3.1
	11.5mm	1821	Ø3.85	Ø3	Ø2.1	Ø3.1
	13mm	1823	Ø3.85	Ø3	Ø2.1	Ø3.1
	8mm	1838	Ø4.2	Ø3	Ø2.2	Ø3.1
	10mm	1830	Ø4.2	Ø3	Ø2.2	Ø3.1
	11.5mm	1831	Ø4.2	Ø3	Ø2.2	Ø3.1
	13mm	1833	Ø4.2	Ø3	Ø2.2	Ø3.1
	8mm	1848	Ø4.95	Ø4.05	Ø3.1	Ø3.1
	10mm	1840	Ø4.95	Ø4.05	Ø3.1	Ø3.1
	11.5mm	1841	Ø4.95	Ø4.05	Ø3.1	Ø3.1
	13mm	1843	Ø4.95	Ø4.05	Ø3.1	Ø3.1



INFORMATIONS COMMANDE
CONNEXION HEXAGONE INTERNE (IH)

Diamètre	Longueur	Ref. No IH	Dimensions			
			A	B	C	D
	8mm	1288	Ø3.7	Ø2.6	Ø2.1	Ø3.5
	10mm	1280	Ø3.7	Ø2.6	Ø2.1	Ø3.5
	11.5mm	1281	Ø3.7	Ø2.6	Ø2.1	Ø3.5
	13mm	1283	Ø3.7	Ø2.6	Ø2.1	Ø3.5
	8mm	1268	Ø3.85	Ø3	Ø2.1	Ø3.1
	10mm	1260	Ø3.85	Ø3	Ø2.1	Ø3.1
	11.5mm	1261	Ø3.85	Ø3	Ø2.1	Ø3.1
	13mm	1263	Ø3.85	Ø3	Ø2.1	Ø3.1
	8mm	1278	Ø4.2	Ø3	Ø2.2	Ø3.1
	10mm	1270	Ø4.2	Ø3	Ø2.2	Ø3.1
	11.5mm	1271	Ø4.2	Ø3	Ø2.2	Ø3.1
	13mm	1273	Ø4.2	Ø3	Ø2.2	Ø3.1
	8mm	1298	Ø4.95	Ø4.05	Ø3.1	Ø3.1
	10mm	1290	Ø4.95	Ø4.05	Ø3.1	Ø3.1
	11.5mm	1291	Ø4.95	Ø4.05	Ø3.1	Ø3.1
	13mm	1293	Ø4.95	Ø4.05	Ø3.1	Ø3.1



© Alpha-Bio Tec All Rights Reserved. 995-0150 R6/08.22

Les produits Alpha-Bio Tec sont marqués CE conformément à la directive 93/42/CEE du Conseil et à l'amendement 2007/47/CE. Alpha-Bio Tec est conforme à la norme EN ISO 13485 : 2012 et au Système canadien d'évaluation de la conformité des dispositifs médicaux (CMDCAS).

Consultez notre site Web www.alphabiofrance.com pour toute commande ou demande d'information

