

EGA

CARTAS DE COLORES / COLOUR CHART / CARTA DE CORES

EGALUX ANTIOXIDANTE

ES

ESMALTES SINTÉTICOS ALTAS PRESTACIONES

Esmalte antioxidante de decoración de alta calidad para protección anticorrosiva y mantenimiento. Clasificado como ignífugo B-s1,d0 en ensayo de reacción al fuego. Aplicación en todo tipo de soportes previamente preparados como metal, madera, cemento, yeso, etc. De excelente brochabilidad, proporciona un acabado de tacto sedoso con dureza y elasticidad.

Colores blanco y negro (mate, satinado y brillante). **Resto colores:** brillante. **Base TR colores del sistema tintométrico colorEGA** (mate, satinado y brillante).

EN

HIGH PERFORMANCE SYNTHETIC ENAMELS

High-quality decorative anti-rust enamel for corrosion protection and maintenance. Classified as fire retardant B-s1,d0 in fire reaction testing. Can be applied to all types of previously prepared surfaces such as metal, wood, cement, plaster, etc. Excellent brushability, providing a silky finish with hardness and elasticity.

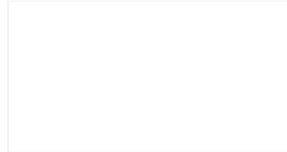
Colours: black and white (matt, satin and gloss). **Other colours:** glossy. **TR base colours from the colourEGA tinting system** (matt, satin and glossy).

PT

ESMALTES SINTÉTICOS ALTAS PRESTACIONES

Esmalte antioxidante decorativo de alta qualidade para proteção anticorrosiva e manutenção. Classificado como ignífugo B-s1,d0 em ensaio de reação ao fogo. Aplicação em todos os tipos de suportes previamente preparados, como metal, madeira, cimento, gesso, etc. De excelente aplicabilidade, proporciona um acabamento sedoso ao toque, com dureza e elasticidade.

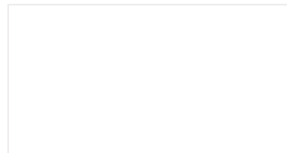
Cores branco e preto (mate, acetinado e brilhante). **Outras cores:** brilhante. **Base TR cores do sistema tintométrico colorEGA** (mate, acetinado e brilhante).



Blanco / White / Branco
Mate / Matt / Mate



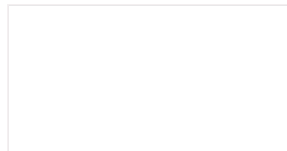
Negro / Black / Preto
Mate / Matt / Mate



Blanco / White / Branco
Satinado / Satin / Acetinado



Negro / Black / Preto
Satinado / Satin / Acetinado



Blanco / White / Branco
Brillante / Glossy / Brilhante



Negro / Black / Preto
Brillante / Glossy / Brilhante



Azul claro / Light blue / Azul claro
Brillante / Glossy / Brilhante



Amarillo O.P. / O.P. Yellow / Amarelo O.P.
Brillante / Glossy / Brilhante



Rojo claro / Light red / Vermelho inglês
Brillante / Glossy / Brilhante



Marfil / Ivory / Marfim
Brillante / Glossy / Brilhante



Azul luminoso / Luminous blue / Azul luminoso
Brillante / Glossy / Brilhante



Aluminio / Aluminium / Alumínio
Brillante / Glossy / Brilhante



Rojo inglés / English red / Vermelho inglês
Brillante / Glossy / Brilhante



Beige / Beige / Bege
Brillante / Glossy / Brilhante



Verde primavera / Spring green / Verde primavera
Brillante / Glossy / Brilhante



Gris perla / Pearl gray / Cinzento pérola
Brillante / Glossy / Brilhante



Rojo carruaje / Carriage red / Vermelho carruagem
Brillante / Glossy / Brilhante



Ocre / Ochre / Ocre
Brillante / Glossy / Brilhante



Verde mayo / May green / Maio verde
Brillante / Glossy / Brilhante



Gris medio / Medium grey / Cinzento médio
Brillante / Glossy / Brilhante



Tabaco / Tobacco / Tabaco
Brillante / Glossy / Brilhante



Pardo / Brown / Castanho
Brillante / Glossy / Brilhante



Verde carruaje / Carriage green / Vert voiture
Brillante / Glossy / Brilhante



Gris oscuro / Dark grey / Cinzento escuro
Brillante / Glossy / Brilhante

MARTELÉ

ES

ESMALTE SINTÉTICO EFECTO MARTILLEADO

Los esmaltes martelé producen al aplicarlos un **efecto martillado**, especial para maquinaria, cerrajería, motores, ascensores, vehículos, remolques, muebles y accesorios metálicos, etc.

EN

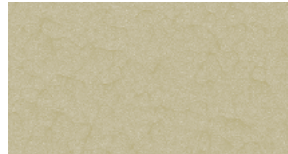
SYNTHETIC HAMMERED EFFECT ENAMEL

Los esmaltes martelé producen al aplicarlos un **efecto martillado**, especial para maquinaria, cerrajería, motores, ascensores, vehículos, remolques, muebles y accesorios metálicos, etc.

PT

ESMALTE SINTÉTICO EFEITO MARTELADO

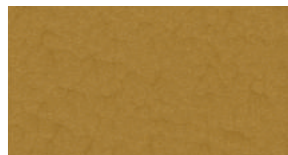
Os esmaltes martelados produzem um **efeito martelado** quando aplicados, especialmente para máquinas, chaveiros, motores, elevadores, veículos, reboques, móveis e acessórios de metal, etc.



Cobre / Copper / Cobre
Martilleado / Hammered / Martelado



Verde esmeralda / Emerald green / Verde esmeralda
Martilleado / Hammered / Martelado



Oro viejo / Old gold / Ouro velho
Martilleado / Hammered / Martelado

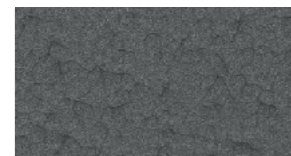


Gris plata / Silver grey / Plata cinza
Martilleado / Hammered / Martelado

BASE



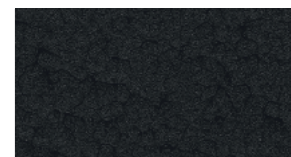
Rojo fuerte / Bright red / Vermelho forte
Martilleado / Hammered / Martelado



Gris marengo / Charcoal grey / Cinzento carvão
Martilleado / Hammered / Martelado



Azul oscuro / Dark blue / Azul foncé
Martilleado / Hammered / Martelado



Gris oscuro / Dark grey / Cinzento escuro
Martilleado / Hammered / Martelado

PAVONATTO

ES

PINTURA METÁLICA TIXOTRÓPICA AL AGUA EFECTO FORJA

Pintura metálica tixotrópica al agua de acabado metálico mate.
 Aplicación indicada para decoración de superficies de interiores y exteriores de hierro en verjas, barandillas, puertas, farolas, escaleras, etc. a las que aporta un **acabado forjado** muy decorativo. De **excelente aplicación**, no salpica y confiere un gran poder de relleno, secado rápido y prácticamente inodoro.
 La base del Sistema Tintométrico es el color Gris Medio.

EN

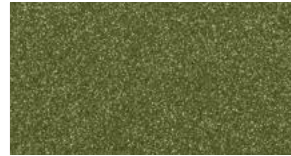
WATER-BASED THIXOTROPIC METALLIC PAINT WITH FORGED EFFECT

Water-based thixotropic metallic paint with a matt metallic finish.
 Suitable for decorating interior and exterior iron surfaces such as railings, balustrades, doors, lampposts, stairs, etc., giving them a highly decorative **forged finish**. **Excellent application**, non-splattering, high filling power, fast drying and virtually odourless.
 The base of the Tinting System is Medium Grey.

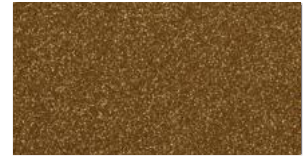
PT

TINTA METÁLICA TIXOTRÓPICA À BASE DE ÁGUA COM EFEITO DE FORJAMENTO

Tinta metálica tixotrópica à base de água com acabamento metálico mat.
 Aplicação indicada para decoração de superfícies de ferro interiores e exteriores em guarda-corpos, portas, postes, escadas, etc. ao qual proporciona um **acabamento forjado** muito decorativo.
Excelente aplicação, não respinga e confere grande poder de enchimento, secagem rápida e praticamente inodoro.
 A base do Sistema de Tintagem é a cor Cinza Médio.



Amarillo verdoso / Greenish yellow / Amarelo esverdeado
 Metalizado / Metallic / Metálico



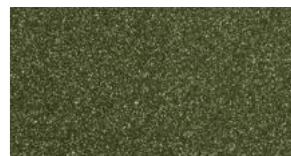
Ocre / Ochre / Ocre
 Metalizado / Metallic / Metálico



Oliva / Olive / Oliva
 Metalizado / Metallic / Metálico



Dorado / Gold / Dorado
 Metalizado / Metallic / Metálico



Bronce / Bronze / Bronce
 Metalizado / Metallic / Metálico



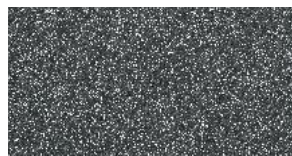
Marrón / Brown / Castanho
 Metalizado / Metallic / Metálico



Verde amarillo / Yellow green / Verde amarelo
 Metalizado / Metallic / Metálico



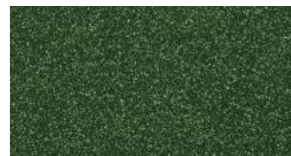
Dorado viejo / Old gold / Dorado velho
 Metalizado / Metallic / Metálico



Gris claro / Light grey / Cinzento claro
 Metalizado / Metallic / Metálico



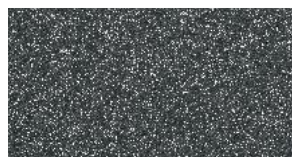
Azul grisáceo / Greyish blue / Azul acinzentado
 Metalizado / Metallic / Metálico



Verde bronce / Green bronze / Verde bronce
 Metalizado / Metallic / Metálico



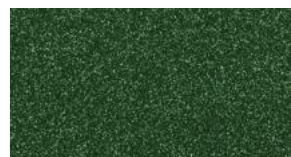
Rojo óxido / Rust red / Vermelho ferrugem
 Metalizado / Metallic / Metálico



Gris / Grey / Cinzento
 Metalizado / Metallic / Metálico



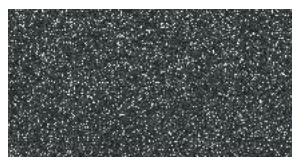
Azul verdoso / Greenish blue / Azul esverdado
 Metalizado / Metallic / Metálico



Verde / Green / Verde
 Metalizado / Metallic / Metálico



Pardo rojizo / Reddish brown / Castanho avermelhado
 Metalizado / Metallic / Metálico



Gris medio / Medium grey / Cinzento médio
 Metalizado / Metallic / Metálico

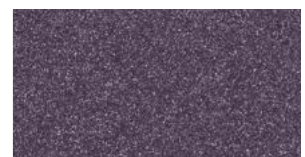
BASE



Azul intenso / Deep blue / Azul intenso
 Metalizado / Metallic / Metálico



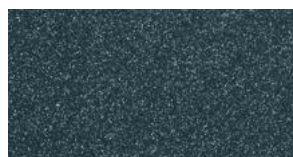
Verde azulado / Blue-green / Verde esverdado
 Metalizado / Metallic / Metálico



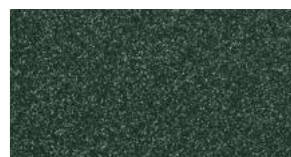
Violeta / Violet / Violeta
 Metalizado / Metallic / Metálico



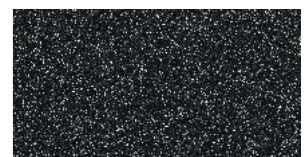
Gris oscuro / Dark grey / Cinzento escuro
 Metalizado / Metallic / Metálico



Azul pavonado / Bluish purple / Azul pavonado
 Metalizado / Metallic / Metálico



Verde grisáceo / Greyish green / Verde acinzentado
 Metalizado / Metallic / Metálico



Gris carbón / Charcoal grey / Cinzento carvão
 Metalizado / Metallic / Metálico

EGARUST

ES

DESOXIDANTE DE APLICACIÓN DIRECTA AL ÓXIDO

Imprimación convertidor de óxido.

Mediante reacción química transforma el óxido en una capa negra, neutralizándolo. Actúa como antioxidante donde exista óxido. Facilita la adherencia de la pintura de acabado. Aspecto satinado.

EN

DIRECT TO RUST DESOXIDISER

Rust converter primer.

Through a chemical reaction, it transforms rust into a black layer, neutralising it. Acts as a rust inhibitor wherever rust is present. Facilitates the adhesion of the topcoat. Satin finish.

PT

DIRECT APPLICATION DEOXIDISER FOR RUST

Primer conversor de óxido.

Por meio de uma reação química, transforma o óxido em uma camada preta, neutralizando-o. Atua como um antioxidante onde há ferrugem. Facilita a adesão da tinta de acabamento. Aparência acetinada.

IMPRIMACIÓN SELLADORA BLANCA AL AGUA

ES

Imprimación selladora blanca al agua a base de resinas acrílicas para el **sellado de todo tipo de superficies porosas, madera, yeso, pladur...** Ideal para antes de esmaltar donde se requiere por condiciones toxicológicas emplear sistemas libres de disolventes. Buena cubrición.

EN

Water-based white sealing primer made from acrylic resins for **sealing all types of porous surfaces, wood, plaster, plasterboard, etc.** Ideal for use before enamelling where toxicological conditions require the use of solvent-free systems. Good coverage.

PT

Primário branco de resina acrílica à base de água para **selar todo os tipos de superfícies porosas, madeira, gesso, gesso cartonado...** Ideal para utilização antes da colocação de esmalte, quando as condições toxicológicas exigem sistemas sem solventes. Bom poder de cobertura.

SOLUCIÓN ADHERENTE

ES

PROMUEVE LA ADHERENCIA SOBRE SOPORTES DE DIFÍCIL PINTABILIDAD

Producto líquido para reforzar la **adherencia sobre superficies metálicas, cerámicas y vítreas**. Utilizable como imprimación previa o como aditivo diluyente. Aspecto invisible. No usar como aditivo en los poliuretanos de dos componentes.

EN

PROMOTES ADHESION ON DIFFICULT-TO-PAINT SURFACES

Liquid product for improving **adhesion on metal, ceramic and glass surfaces**. Can be used as a primer or as a diluting additive. Invisible appearance. Do not use as an additive in two-component polyurethanes.

PT

PROMOVE A ADESÃO EM SUPTES DE PINTURA DIFÍCEIS

Produto líquido para reforço de **aderência em superfícies metálicas, cerâmicas e de vidro**. Pode ser usado como um primário de base ou como um aditivo diluente. Aparência invisível. Não use como aditivo em poliuretanos de dois componentes.

DILUYENTE REACTIVO

ES

Producto que añadido en cantidades del orden del 25% a esmaltes sintéticos tipo Egalux, Egalkyd, etc., **acelera el curado y aumenta las resistencias químicas y mecánicas**.

EN

When added in quantities of around 25% to synthetic enamels such as Egalux, Egalkyd, etc., **this product accelerates curing and increases chemical and mechanical resistance**.

PT

Produto que adiciona em quantidades da ordem de 25% aos esmaltes sintéticos como Egalux, Egalkyd, etc., **acelera a cura e aumenta a resistência química e mecânica**.



EGA

C/San Fernando, 116
26300 · Nájera (La Rioja)
T. 941 410000

Delegación Norte: C/ Arkatza, 1 · Pab. 45,
P.I. Uritiasolo · 01006 · Vitoria-Gasteiz (Álava)
T. 945 136737

www.pinturasega.com
info@pinturasega.com