



NRF 2024

RETAIL'S BIG SHOW

LES TENDANCES, LE MEILLEUR DES
INNOVATIONS & DES STARTUPS

[HUBINSTITUTE.COM](https://hubinstitute.com)





EDITORIAL

NRF 2024: LES TENDANCES, LE MEILLEUR DES INNOVATIONS & DES STARTUPS

EMMANUEL VIVIER
COFONDATEUR & ANALYSTE PRINCIPAL
@HUB INSTITUTE

Moins mais mieux... Après la folie passée du métaverse, des NFT et de la technologie pour le plaisir, l'inflation et les multiples crises mettent le commerce sous pression. Moins de gadgets et plus de retour sur investissement. L'innovation est sans aucun doute la clé du succès. Mais une technologie doit augmenter l'efficacité et réduire les coûts ! Les détaillants et les marques sont donc plus prudents. Ils doivent donner de meilleures raisons aux consommateurs de visiter un magasin avec une expérience plus agréable et fluide. La technologie est nécessaire pour soutenir une meilleure offre, la personnalisation, le commerce unifié, un support client plus rapide, des paiements plus simples,... Mais la technologie devient moins intrusive et, comme par magie, doit être intégrée et cachée pour fonctionner. L'IA et l'IA générative sont définitivement les grandes tendances pour tous. Microsoft, Google, Salesforce, Adobe et des milliers de startups essaient de tirer parti de l'IA derrière le battage médiatique autour de ChatGPT... de nombreuses solutions sont vraiment impressionnantes et vont totalement changer la façon dont nous travaillons et offrons une expérience client... C'est assurément une bonne nouvelle en ces temps difficiles pour les entreprises !



NRF 2024: LES TENDANCES, LE MEILLEUR DES INNOVATIONS & DES STARTUPS



Un monde **VUCA** mettant sous pression le business et le **commerce**



Le **commerce unifié** est un rayon sans fin de possibilités basées sur les datas pour le commerce de détail et l'e-commerce



Le **parcours client augmenté** et l'**excellence du service**



Naviguer vers l'avenir du **commerce engagé** dans un monde de consommateurs conscients



De **nouveaux concepts** et **modèles de magasins** pour l'expérience d'achat de demain



Une **communauté engagée** est crucial dans un monde interconnecté



La synergie du **management** et de l'**IA générative** pour améliorer la productivité



L'Optimisation de la **chaîne d'approvisionnement** et de la **gestion des stocks** grâce à des **solutions intelligentes**



La **technologie alimentaire avancée** façonne le paysage de la restauration de demain



Le **commerce immersif** redéfinit l'**expérience d'achat** en créant des interactions captivantes

NRF 2024 EN QUELQUES CHIFFRES

EXPOSANTS

PARTICIPANTS

PAYS

2024

1 000

35 000

100

2023

1 000

35 000

90

2022

700

20 000

90

2021

600

35 000

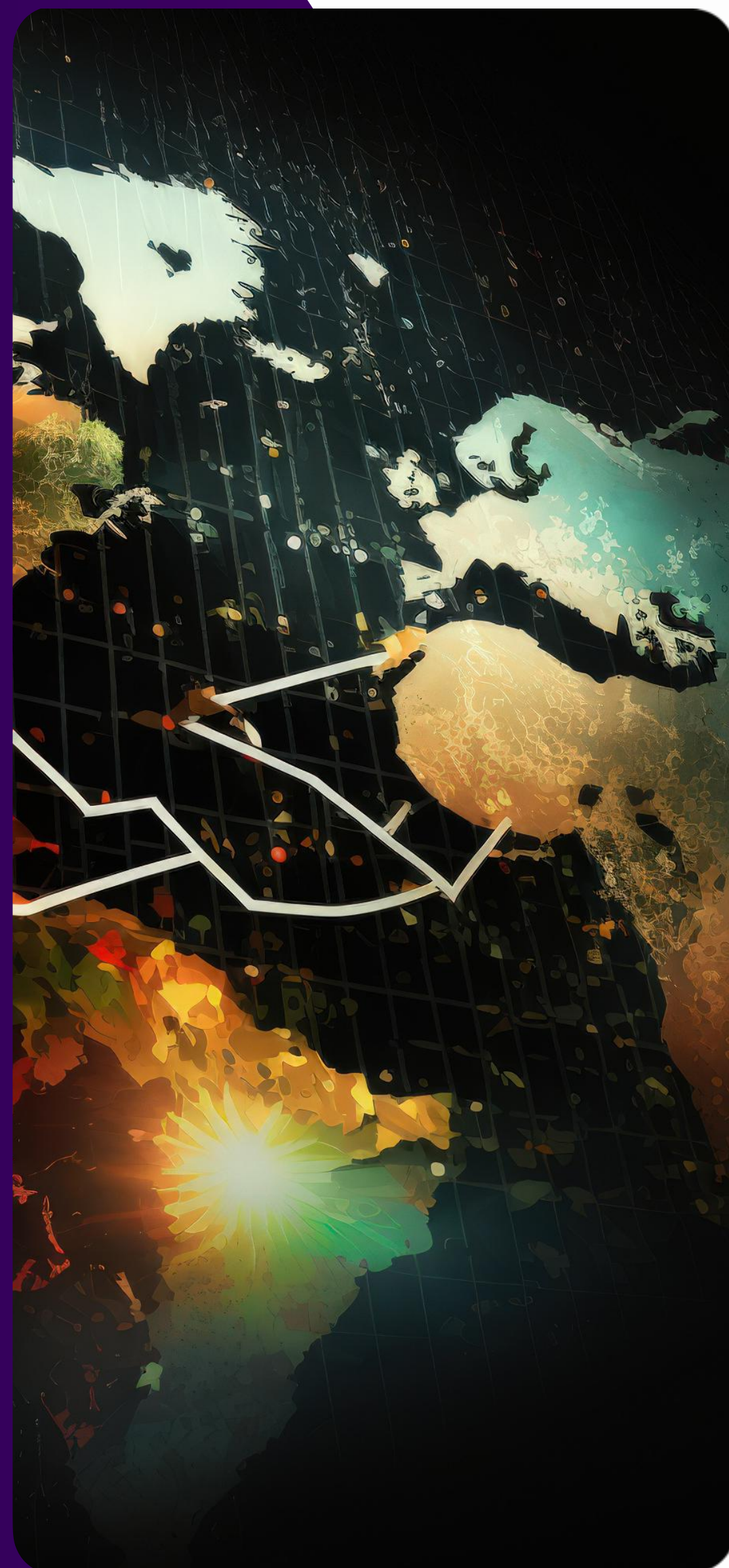
95

2020

800

40 000

90



UN MONDE **VUCA** METTANT SOUS PRESSION LE **BUSINESS** ET LE **COMMERCE**

A stylized world map in shades of purple and blue, overlaid on a background of a satellite-style night view of Earth showing city lights.

L'INFLATION : LE MONDE SOUS PRESSION

UN SHOW ET DES RETAILERS PLUTÔT DISCRETS

LE SECTEUR DU RETAIL SE CONCENTRE SUR LES PROCESS PLUTÔT QUE SUR LES CONCEPTS

INFLATION



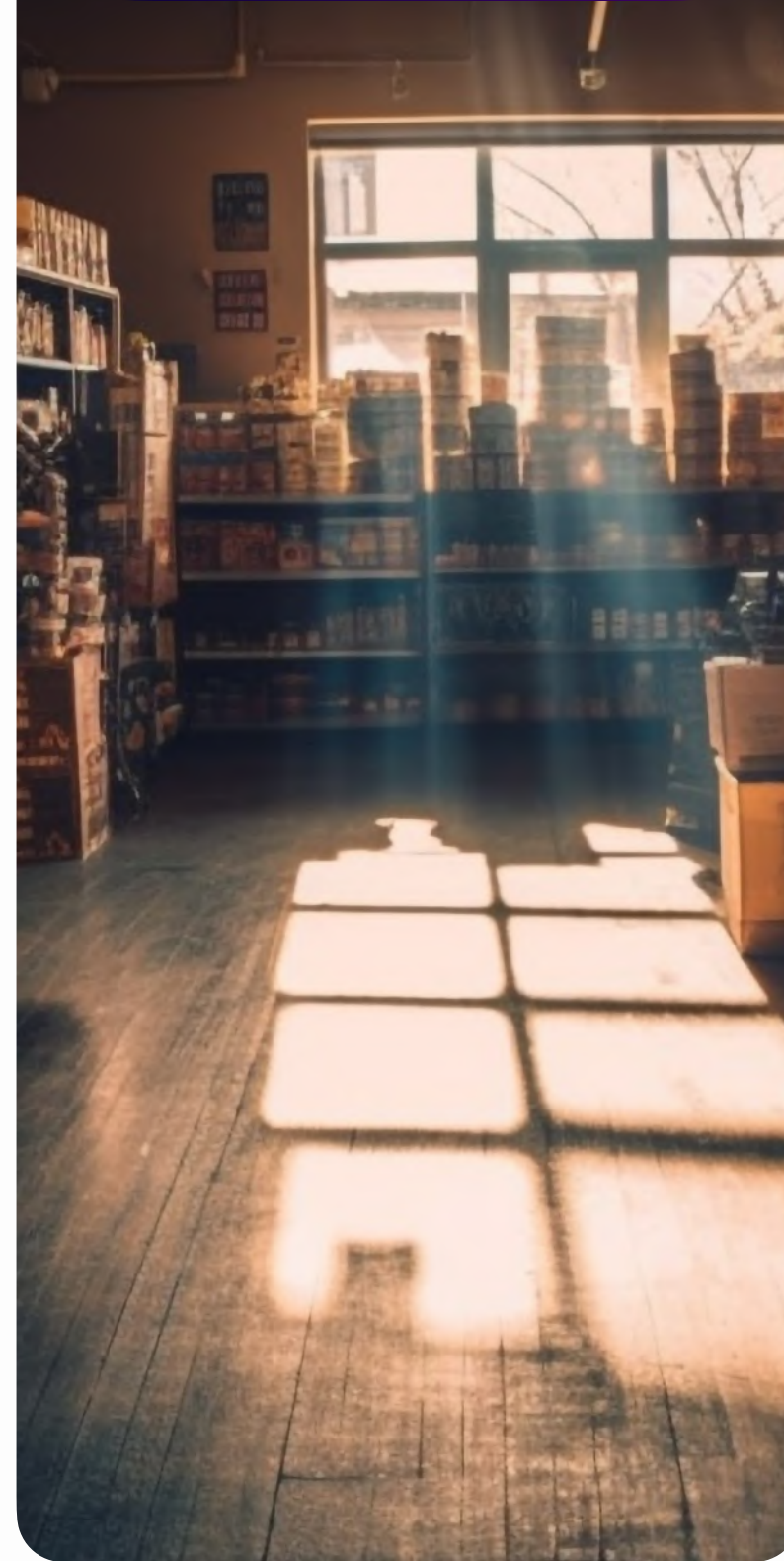
❄️ L'impact de l'inflation se fait sentir dans les magasins comme au salon.

OÙ SONT LES FRANÇAIS ?



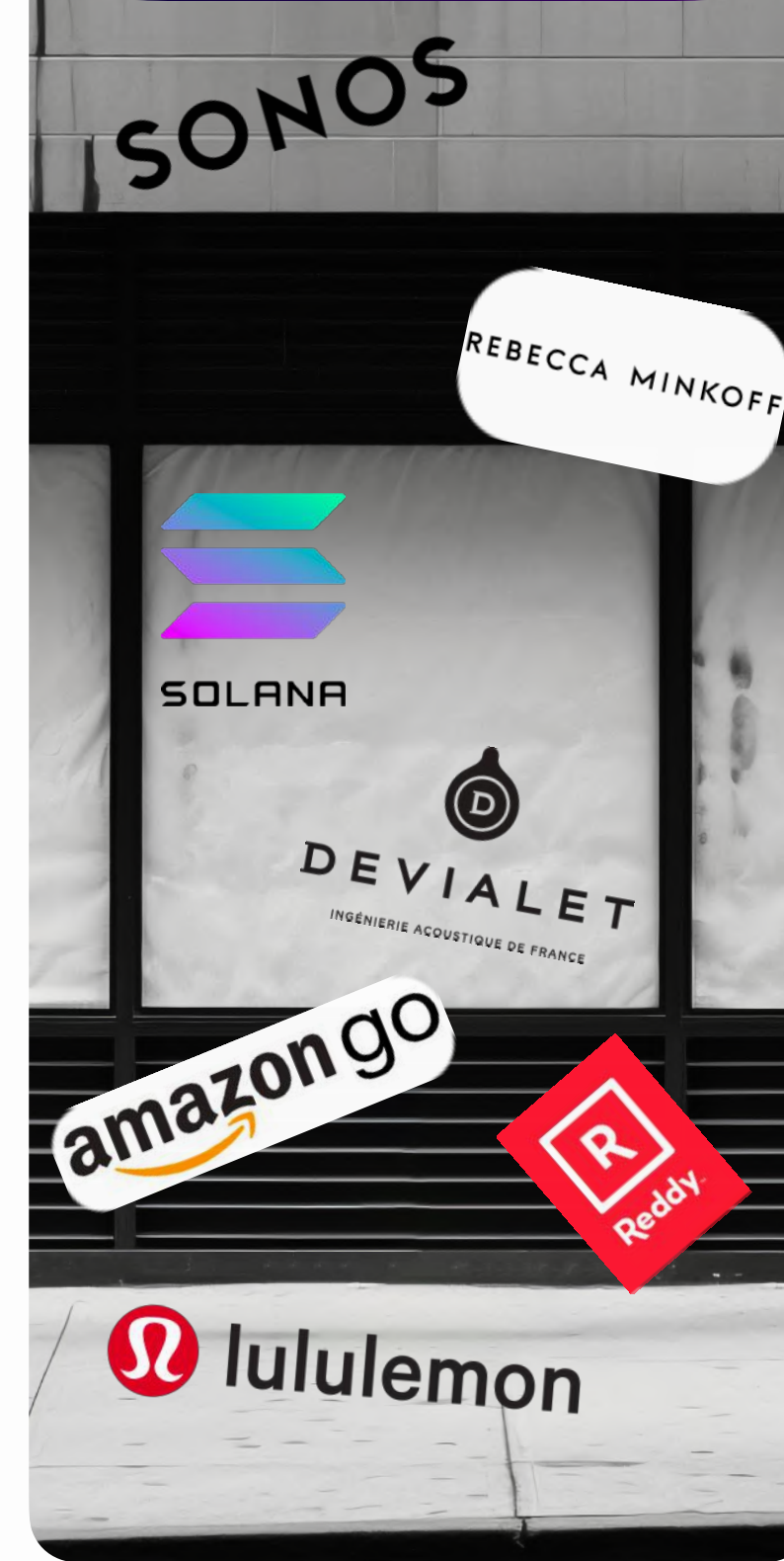
🗣️ Moins de retailers français que pendant d'autres éditions.

DES INNOVATIONS INCRÉMENTALES



🛍️ Les concepts évoluent à la marge, sans disruption majeure.

DES FERMETURES DE MAGASINS



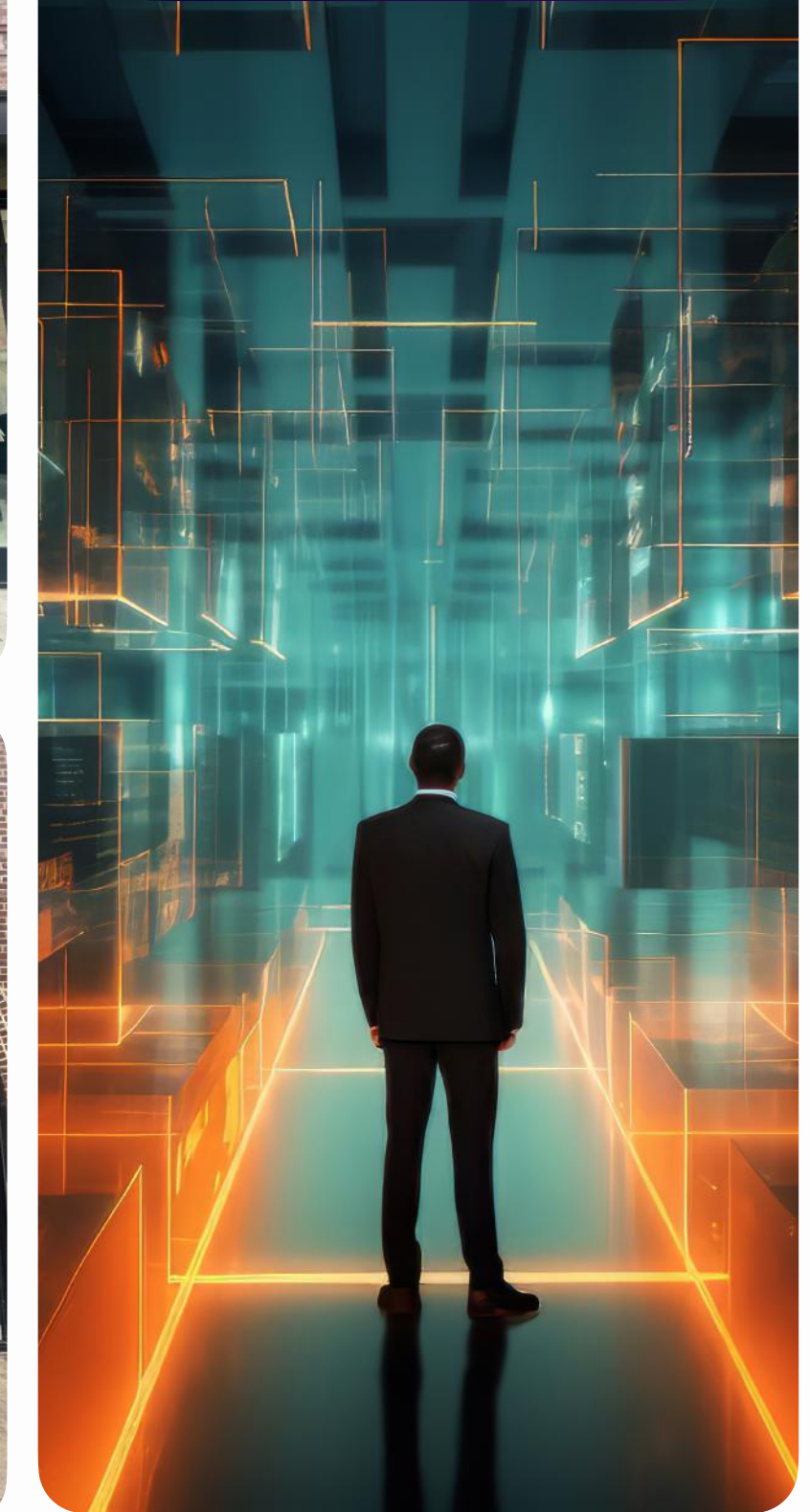
🔒 Plusieurs fermetures de magasins notamment ceux axés metaverse.

« DIGI-FLOP »



➡️ Plusieurs magasins ont entièrement retiré les écrans : Nike, Sephora.

RETOUR À LA RÉALITÉ



🚫 Moins de concepts autour des NFT, metaverse ou blockchain.



COMBATTRE LE VOL EN MAGASIN



**LE COMMERCE UNIFIÉ
EST UN RAYON SANS
FIN DE POSSIBILITÉS
BASÉES SUR LES
DONNÉES
POUR LE RETAIL ET
L'E-COMMERCE**

POWERED BY
stripe



LE PARCOURS CLIENT AIGMENTÉ ET L'EXCELLENCE DU SERVICE



LE COMMERCE CONVERS-AI-TIONNEL



NAVIGUER VERS L'AVENIR DU COMMERCE ENGAGÉ DANS UN MONDE DE CONSOMMATEURS CONSCIENTS



**DE NOUVEAUX
CONCEPTS ET
MODÈLES DE
MAGASINS
POUR L'EXPÉRIENCE
D'ACHAT DE DEMAIN**



L'EXPÉRIENCE EN MAGASIN

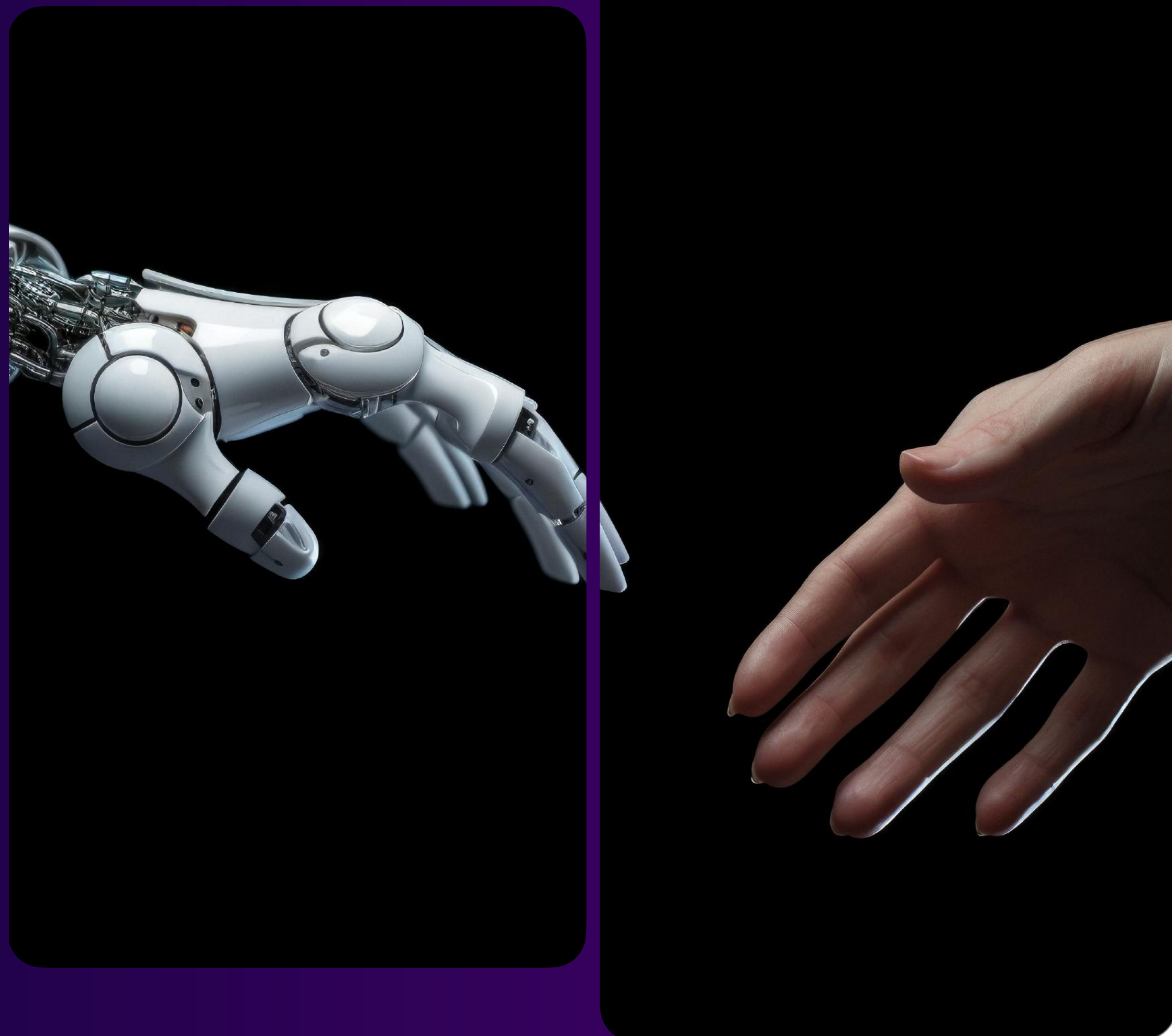


LE DIGITAL IN-STORE

LE COMMERCE AUTONOME



**UNE COMMUNAUTÉ
ENGAGÉE EST CRUCIAL
DANS UN MONDE
INTERCONNECTÉ**



LA SYNERGIE DU MANAGEMENT ET DE L'IA GÉNÉRATIVE POUR AMÉLIORER LA PRODUCTIVITÉ



L'OPTIMISATION DE LA CHAÎNE D'APPROVISIONNEMENT ET DE LA GESTION DES STOCKS GRÂCE À DES SOLUTIONS INTELLIGENTES

VERS UNE LOGISTIQUE AUTOMATISÉE

L'EFFICACITÉ DES EMPLOYÉS



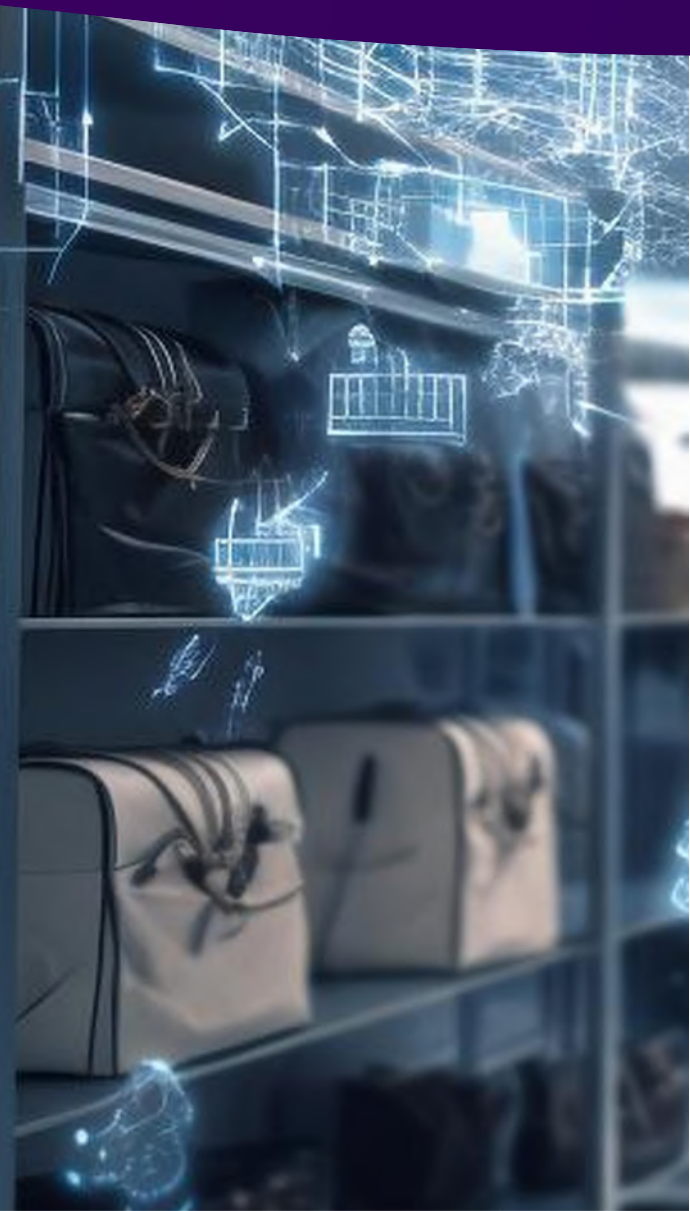
LA TECHNOLOGIE ALIMENTAIRE AVANCÉE FAÇONNE LE PAYSAGE DE LA RESTAURATION DE DEMAIN



**LE COMMERCE IMMERSIF
REDÉFINIT
L'EXPÉRIENCE D'ACHAT
EN CRÉANT DES
INTERACTIONS
CAPTIVANTES**

NRF 2024: LES GRANDES TENDANCES DU RETAIL DE DEMAIN

RETOUR AUX SOURCES AVEC DES INNOVATIONS PROGRESSIVES... 



COMMERCE AVEC DE L'IA

COMMERCE CONVERS-AI-TIONAL

MAGASINS ECO-DESIGN & PRODUITS

QUIET-TECH & MINIMALISME

ASSISTANTS IA

PERSONNALISATION DU COMMERCE

COMMUNAUTÉS DE MARQUES ET FIDÉLISATION



**POUR ALLER
PLUS LOIN...**

WWW.HUBINSTITUTE.COM



CE RAPPORT VOUS A PLU ?

DEMANDER UNE INTERVENTION DANS VOS LOCAUX OU ONLINE



Emmanuel Vivier

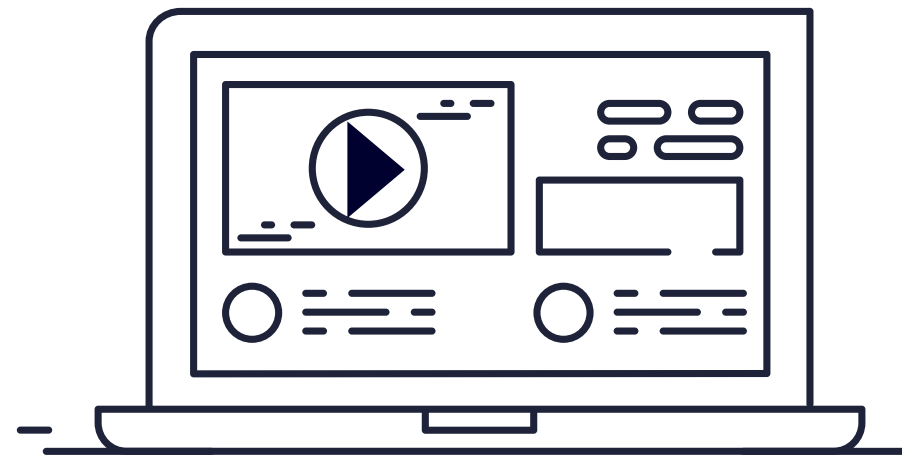
Co-fondateur du HUB Institute
Analyste principal

[Demander une intervention](#)

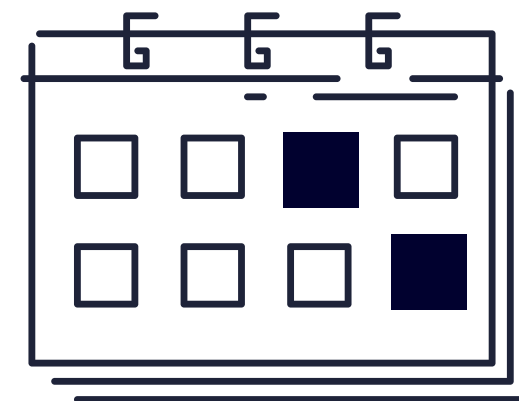


POUR ALLER PLUS LOIN...

SUIVEZ NOS FORMATIONS ET NOS PROCHAINS ÉVÉNEMENTS !



**+ 40 FORMATIONS
DISPONIBLES EN LIGNE**



**VENIR AUX PROCHAINS
RENDEZ-VOUS DES
DÉCIDEURS**



**HUB MEMBERSHIP
SUBSCRIPTION**

**DÉCOUVRIR LE
MEMBERSHIP**



POUR ALLER PLUS LOIN...

REJOIGNEZ LA COMMUNAUTÉ DES LEADERS DU DIGITAL & DE L'IMPACT POSITIF



Membership

Plus de 120 grandes marques sont déjà membres !



Accès à plus de 20 HUBREPORTS,
nos rapports d'experts annuels



Accès aux 60 conférences physiques



Accès aux 30 déjeuners
et dîners networking



Des services personnalisés
pour accélérer votre organisation

Devenir membre



Contact



Adeline Jouanne

Membership Director

adeline.jouanne@hubinstitute.com



Claudia DIAS

Sales & Marketing Manager

claudia.dias@hubinstitute.com

MERCI

CRÉDITS :

Ce HUB Report est réalisé par le [HUB Institute](#)

Chargés d'études : Adrien Gareaud & Mathias Desroches

Avec l'aide de : Romain Dussart

Sous la direction de : Emmanuel Vivier & Lora Radivojevic

Ce HUB Report est la propriété du HUB Institute.

Aucun élément protégé par le droit d'auteur ne peut être reproduit, redistribué ou transféré sans l'accord préalable du HUB Institute.

Les HUB Reports sont disponibles pour les membres du HUB Institute à des fins internes uniquement.

Les images illustrant ce HUB Report sont générées via des outils d'IA générative.