

Dime que
tienes seguro...

CONTRIBUCIÓN DEL SECTOR ASEGURADOR

AL BIENESTAR DE LA

POBLACIÓN
PERUANA

REPORTE 2024



ÍNDICE

Impacto del sector asegurador en la sociedad:

1 Más peruanos invirtiendo en asegurar su tranquilidad ●● 08

2 Contigo en cada momento ●● 10

3 Tu tranquilidad, una inversión al alcance de tu mano ●● 12

4 Nuestro compromiso social ●● 14

Siempre al pendiente de tu protección

5 Más que un seguro, un apoyo en la adversidad ●● 18

6 Siempre contigo al volante ●● 20

7 Cuidando tu salud cuando más lo necesitas ●● 22

8 Tu negocio, siempre protegido ●● 24



9 Tu respaldo,
mientras conduces ●● 26

10 Cuidando a quienes
alimentan al país ●● 28

11 Protección para tu
hogar y tu familia ●● 30

12 En cada vuelo,
siente la seguridad ●● 32

Impacto del sector asegurador en la economía:

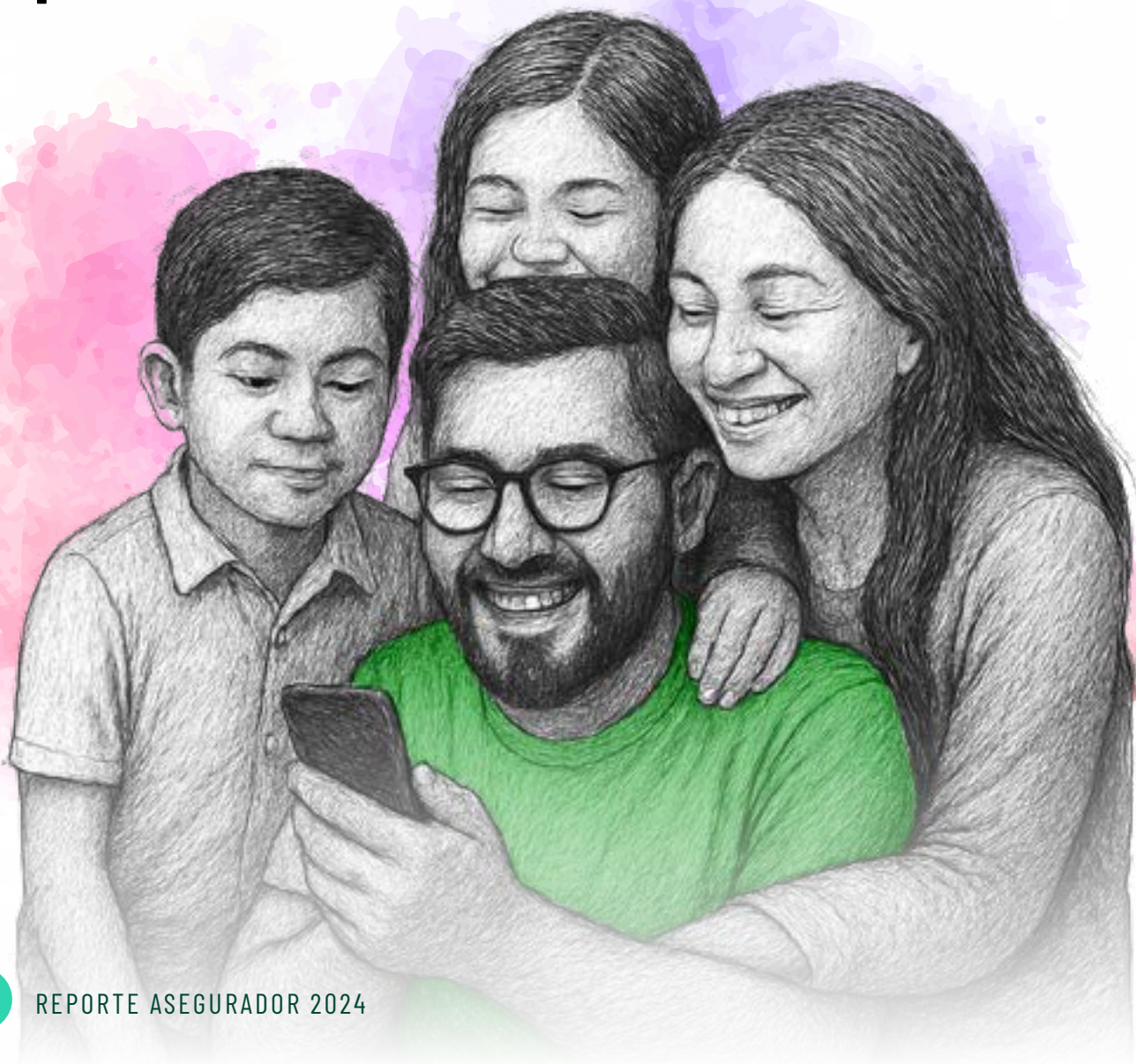
13 Financiamos el
desarrollo económico ●● 36

14 Impulsamos el crecimiento
de nuestra gente ●● 38

15 Aliados en todo el
país para cuidar de ti ●● 40

Dime que
tienes seguro...

Protegemos a las empresas y personas de situaciones imprevistas





Dime que tienes seguro...

Durante el 2024, las aseguradoras que operamos en el Perú entregamos, **en promedio diario:**

S/ 4.5 millones

a familias que enfrentaron la pérdida de un ser querido.

S/ 3.3 millones

para cubrir robos, daños a vehículos e indemnizaciones.

S/ 2.5 millones

destinados a la atención de salud, desde consultas ambulatorias hasta hospitalizaciones y emergencias.

S/ 1.3 millones

para atender los seguros de incendio y líneas aliadas de empresas grandes y pymes.

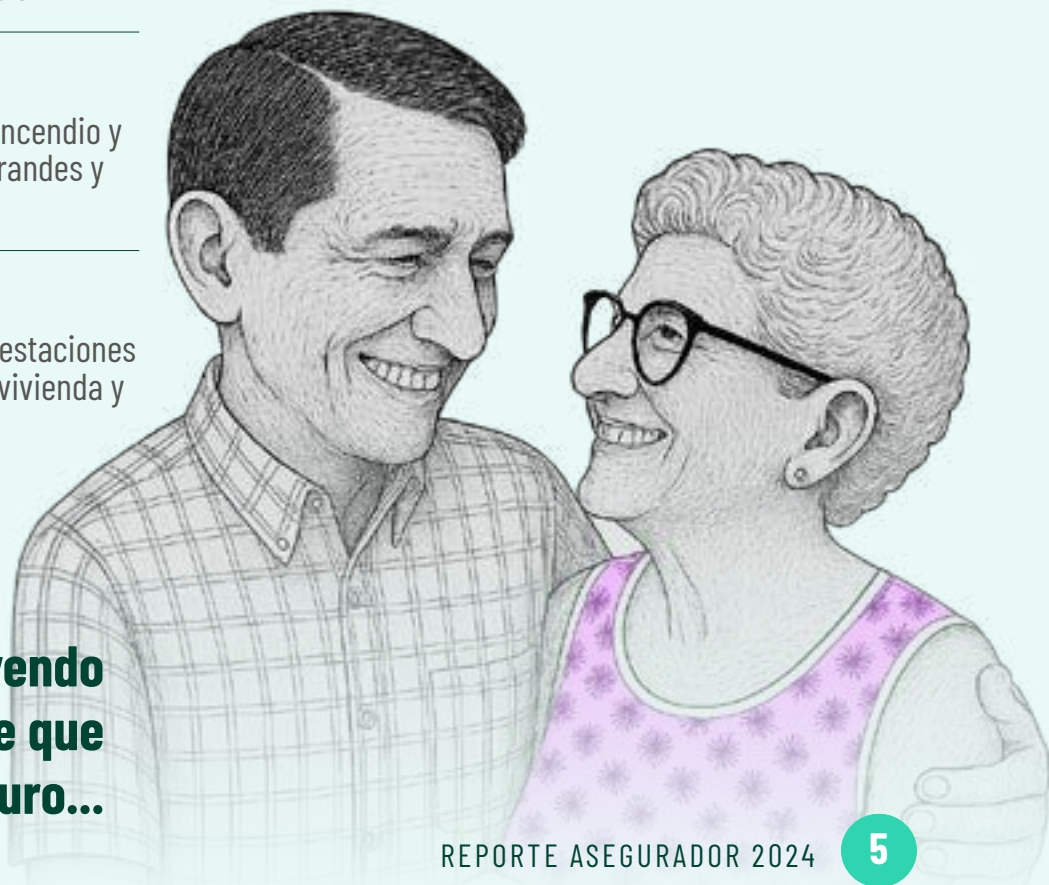
S/ 1.1 millones

para cubrir las principales prestaciones del SOAT, seguro agrícola, de vivienda y de viajes.

Detrás de cada cifra hay una familia que pudo recuperarse, una empresa que mantuvo sus puertas abiertas o una persona que accedió a la atención que necesitaba. Sabemos que el seguro no evita la adversidad, pero sí marca la diferencia entre la incertidumbre y la tranquilidad.

Asimismo, seguimos creciendo como grandes inversores institucionales. Cada sol invertido (**alrededor de S/ 70,000 millones en el 2024**) fortalece nuestro sector e impulsa obras, proyectos y empresas que generan empleo y bienestar en todo el Perú.

En esta edición 2024, te invitamos a mirar más allá de los números y descubrir el verdadero impacto del seguro en nuestra vida diaria. Tenemos el compromiso de continuar brindando confianza, respaldo y tranquilidad a quienes confían en nosotros.



Tú, que estás leyendo este reporte, Dime que tienes seguro...

Impacto del sector asegurador en la sociedad





1. Más peruanos invirtiendo en asegurar su tranquilidad

En la última década, las primas netas del sector asegurador crecieron 2.2 veces y **los activos alcanzaron los S/ 83,694 millones¹** en el 2024, fortaleciendo la capacidad de proteger y dar confianza a millones de familias y empresas en todo el país.



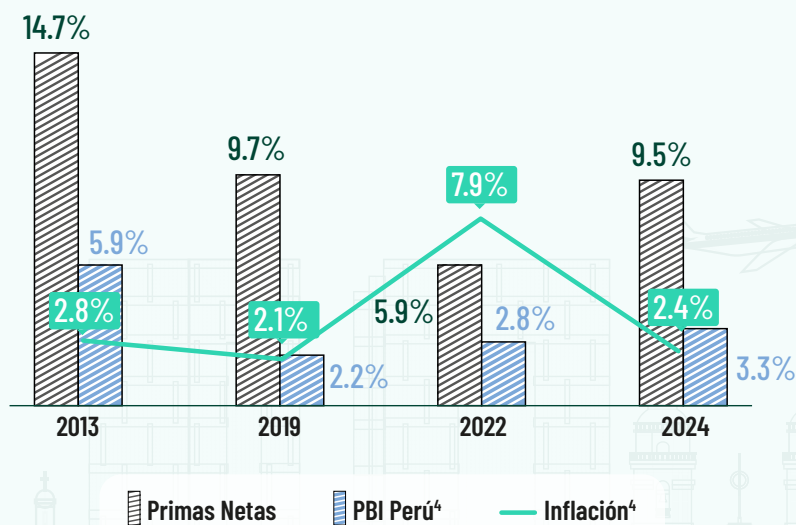
S/ 22,186 millones en primas de seguros netas¹, monto equivalente a casi la mitad de las ventas de comercio interno moderno del 2024².



8.1%
de crecimiento
promedio anual

en primas de seguros netas
en los últimos 10 años³.

Tasa de crecimiento anual (Primas Netas vs PBI Perú)



En el último año, las primas netas **crecieron a un ritmo casi tres veces superior** al del PBI.



17 compañías
de seguros

3
Seguros
de vida

6
Seguros
generales

8
Ambos
tipos de
seguros

¹ Fuente: SBS.

² Las ventas de comercio interno corresponden a grandes almacenes, supermercados y tiendas especializadas, y representan aproximadamente el 98.5% del total. No se incluyen las ventas al por menor de combustibles (CIU 4730), PRODUCE, 2024.

³ Medido en soles corrientes.

⁴ Fuente: BCRP.



2. Contigo en cada momento

Durante todo el 2024, estuvimos al lado de nuestros asegurados, destinando en promedio **S/ 26.2 millones diarios** para ayudarlos a enfrentar distintos siniestros y proteger su tranquilidad.



S/ 9,557 millones
en siniestros asumidos
por las aseguradoras en el 2024.



Una cifra mucho mayor a...



El gasto público conjunto de Madre de Dios, Tumbes, Pasco y Moquegua en el 2024:

S/ 7,634 millones⁵



El presupuesto destinado para las universidades nacionales en el 2024:

S/ 7,459 millones⁵



La inversión inicial para el Terminal Portuario de Chancay:

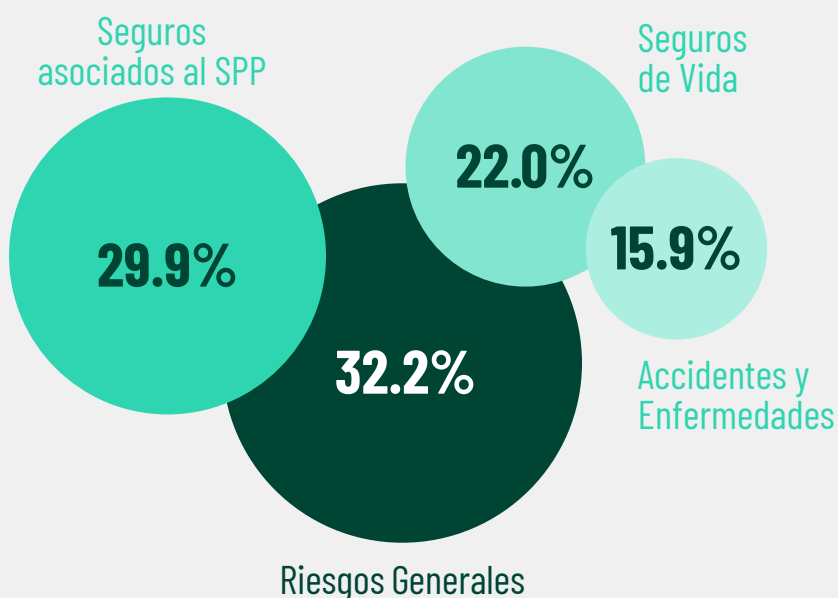
S/ 4,983 millones⁶



La inversión inicial para la construcción de la Línea 2 y Ramal en el 2024:

S/ 1,688 millones⁵

Composición de los siniestros asumidos en el 2024:



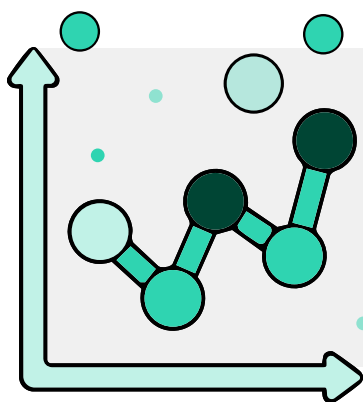
⁵ Fuente: Consulta Amigable, MEF.

⁶ Fuente: Proinversión.



3. Tu tranquilidad, una inversión al alcance de tu mano

En promedio, en el 2024, cada peruano destinó mensualmente una cifra equivalente al **5.3% de un salario mínimo vital** a la compra de seguros, lo cual revela que aún hay espacio para fortalecer la cultura de protección y que muchos peruanos podrían invertir un poco más para asegurar su tranquilidad y la de sus familias.



S/ 54 al mes

es lo que destinó en promedio un peruano a protegerse con un seguro.



Una cifra no muy distinta a los...

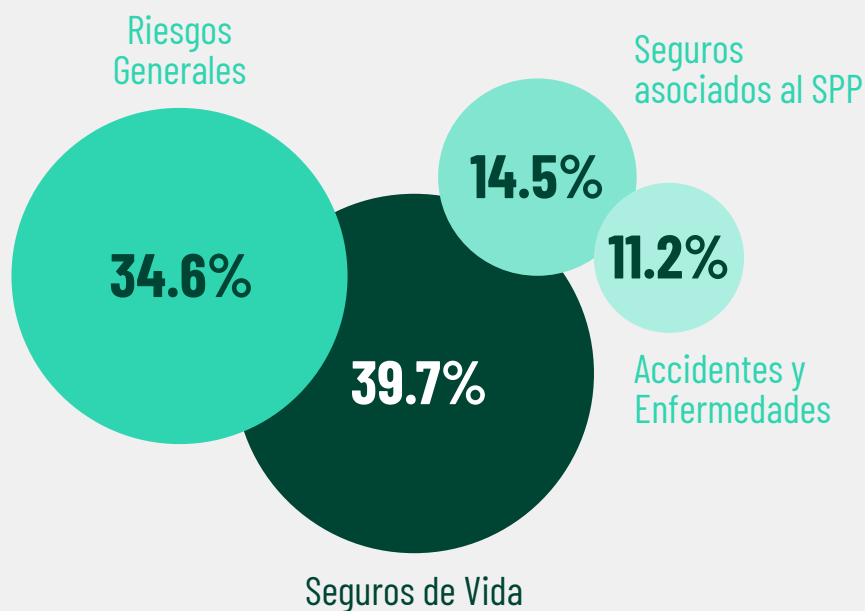
S/ 80 mensuales
destinados a comer pollo
a la brasa en el 2024⁷

S/ 41 mensuales
por un servicio de
streaming en Netflix⁸

S/ 40 mensuales
destinadas a la compra
de 2 pizzas en el 2024⁹



Distribución de los seguros que protegieron a los peruanos en el 2024 (en términos de primas netas)



⁷ Se considera el precio promedio de 1 pollo a la brasa, papas y ensalada, en zona urbana.

⁸ Se considera el plan Estándar.

⁹ Se considera una pizza familiar.



4. Nuestro compromiso social

En el 2024, **el sector asegurador benefició a más de 410,000 personas** a través de programas de capacitación y voluntariado, recolectó cerca de **27 toneladas** de materiales reciclables y ahorró **cerca de 9 toneladas** de papel gracias a la digitalización de los certificados SOAT. Así, reafirmamos nuestro compromiso con la sostenibilidad social y ambiental en todo el país.



Además, en el 2024 destacamos otros avances y acciones concretas del sector asegurador:



1,375 voluntarios

participaron en actividades solidarias



25,833 horas

dedicadas a voluntariado en todo el país



5'804,766 asegurados

de microseguros¹⁰



S/ 307,672 donados

a proyectos con impacto social



80% de las aseguradoras

tienen políticas de diversidad, igualdad e inclusión



APESEG

fortaleció su Comité de Sostenibilidad (ESG)



APESEG

es miembro del Protocolo Verde



¹⁰ Fuente: SBS, a diciembre del 2024.

Siempre al pendiente de tu protección





5. Más que un seguro, un apoyo en la adversidad

El seguro de vida está pensado para acompañar y aliviar en momentos de dolor por la pérdida de un ser querido. En el 2024, el sector asegurador desembolsó **S/ 1,643 millones** para dar alivio financiero a **41,151 familias**¹¹.



1 de cada 4 familias

que sufrieron una pérdida contó con la protección de un seguro de vida¹².



Coberturas de fallecimientos por tipo de seguro de vida en el 2024:

Seguro de desgravamen

15'259,313
asegurados

28,546
fallecidos
cubiertos

S/ 13,058
por fallecimiento
en promedio



Vida individual¹⁵

1'264,691
asegurados

2,788
fallecidos
cubiertos

S/ 37,094
por fallecimiento
en promedio



Seguro previsional

9'795,699
asegurados¹³

4,554
fallecidos
cubiertos

S/ 193,262
por fallecimiento
en promedio



Sepelio¹⁵

1'128,970
asegurados

4,474
fallecidos
cubiertos

S/ 5,143
por fallecimiento
en promedio



Vida Ley¹⁴

3'453,670
asegurados

3,210
fallecidos
cubiertos

S/ 47,172
por fallecimiento
en promedio



Vida Grupo Particular

3'448,543
asegurados

7,613
fallecidos
cubiertos

S/ 9,501
por fallecimiento
en promedio



Seguro Complementario de Trabajo de Riesgo (SCTR):

2'086,228
asegurados

189
fallecidos
cubiertos

S/ 211,569
por fallecimiento
en promedio



¹¹ Considera seguros de vida y el seguro previsional del Sistema Privado de Pensiones (SPP).

¹² Estimado a partir del total de fallecidos, Sinadef 2024.

¹³ Afiliados activos en el SPP a diciembre del 2024, SBS.

¹⁴ Incluye seguro para trabajadores y extrabajadores.

¹⁵ Incluye seguros de corto y largo plazo.



6. Siempre contigo al volante

En el 2024, **cada día** destinamos en promedio **S/ 3.3 millones** para cubrir robos o daños a vehículos de nuestros asegurados, garantizando su tranquilidad y respaldo en todo momento.



742 mil vehículos con seguro vehicular



Solo 1 de cada 5 vehículos livianos estuvo asegurado¹⁶

Vehículos asegurados según sector:

Sector público

3.8%

96.2%

Sector privado

Vehículos asegurados por zona geográfica:

Fuera de Lima y Callao

23.3%

76.7%

Lima y Callao



Principales siniestros cubiertos en el 2024:



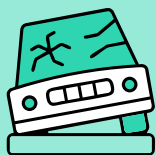
Daños propios a vehículos

173,942 daños cubiertos | **S/ 4,023** por atención en promedio



Robo / Hurto parcial

64,840 robos o hurtos parciales cubiertos | **S/ 3,292** por atención en promedio



Rotura de lunas

28,049 roturas cubiertas | **S/ 1,043** por atención en promedio



Daños materiales a terceros

7,424 daños cubiertos | **S/ 7,910** por atención en promedio



Robo / pérdida total del vehículo

3,569 robos o pérdidas totales cubiertas | **S/ 47,425** por atención en promedio



Lesiones personales a terceros y ocupantes

2,346 lesiones cubiertas | **S/ 12,989** por atención en promedio

Principales asistencias brindadas, en promedio, cada semana del 2024:

Servicios de grúa

1,558

Conductores de reemplazo

662

206

Recuperaciones de llaves dejadas dentro del vehículo

1,926

Auxilios viales

¹⁶ Fuente: Parque vehicular de la Comunidad Andina, 2023. Inmatriculaciones 2024; Asociación Automotriz del Perú.



7. Cuidando tu salud cuando más lo necesitas

En el 2024, casi 1.4 millones de peruanos contaron con un seguro de salud, lo que representó un crecimiento del 28% respecto al año anterior¹⁷.

Pagamos **S/ 854.3 millones** para cubrir las principales atenciones médicas que necesitaron nuestros asegurados¹⁸.



Esto equivale a un promedio diario de **S/ 2.3 millones¹⁸**.

Principales atenciones de salud cubiertas cada día (en promedio):

4,236

atenciones ambulatorias

78

hospitalizaciones

349

atenciones por emergencias

5

partos

Distribución del monto cubierto¹⁸:

Hospitalizaciones

27.6%

5.2%

67.2%

Atención por emergencias

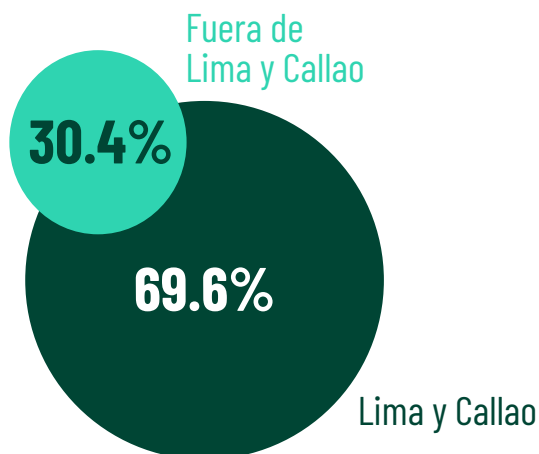
Atención ambulatoria



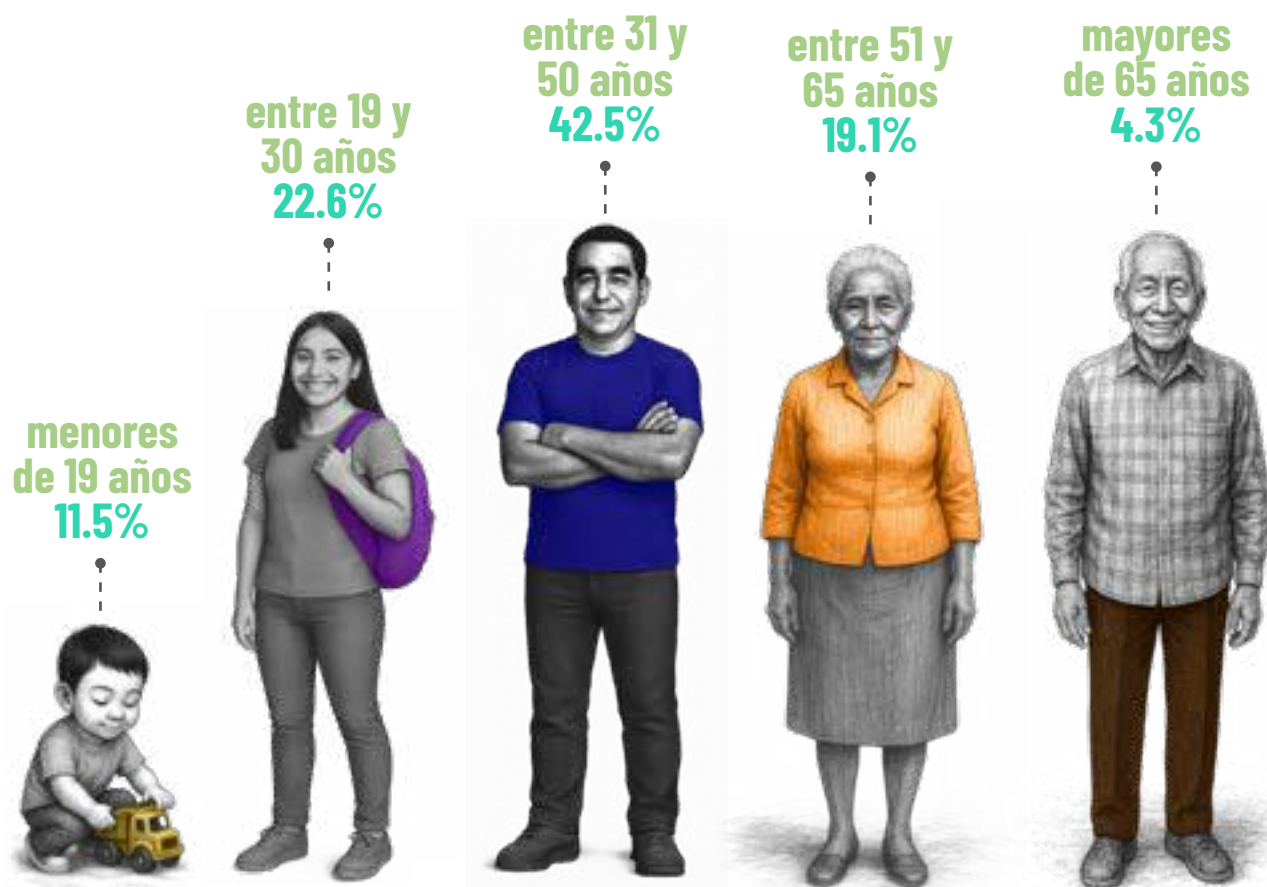
En el 2024, entregamos **S/ 50.5 millones** en reembolsos para apoyar a nuestros asegurados en sus gastos de salud.

70,326 días de hospitalización cubiertos en el 2024.

Asegurados bajo seguros de salud por zona geográfica en el 2024¹⁷:



Distribución de los asegurados por edad¹⁹:



● Rango de edad ● Participación %

¹⁷ Considera asegurados titulares de Asistencia Médica, tanto bajo planes integrales de salud como bajo seguros de tipo indemnizatorio. No se incluyen planes de EPS.

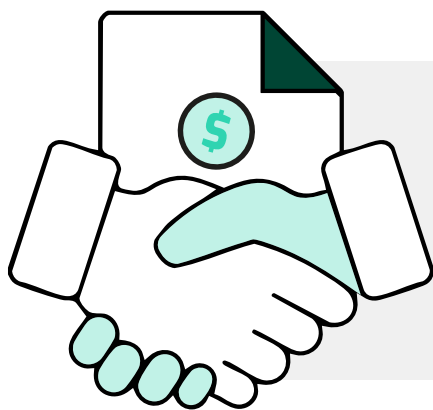
¹⁸ Considera las coberturas de Atención ambulatoria, Hospitalización y Emergencia.

¹⁹ Incluye tanto a los titulares como a los dependientes.



8. Tu negocio, siempre protegido

Al cierre del 2024, el Perú tenía **3.5 millones de negocios²⁰**, de los cuales **934 mil eran empresas formales**. De estas, **solo 80,466** (casi el 9%) **protegeron su local** y operaciones con un seguro contra incendio y líneas aliadas.



S/ 458 millones

pagados en siniestros de cientos de negocios en el 2024²¹.



Siniestros pagados en el 2024, según tipo de empresa y cobertura²¹:

	Corporativo y gran empresa	Pymes
Empresas protegidas	8,556	71,910
Cobertura de lluvias	S/ 145.3 millones	S/ 11.7 millones
Cobertura de incendio	S/ 146.9 millones	S/ 7.6 millones
Cobertura de daño malicioso / vandalismo	S/ 71.3 millones	S/ 3.5 millones
Cobertura de terremoto / temblor	S/ 3.0 millones	S/ 3.5 millones
Otras coberturas ²²	S/ 62.4 millones	S/ 3.2 millones

²⁰ Demografía empresarial en el Perú 2024, INEI.

²¹ Considera solo los seguros de incendio y líneas aliadas.

²² Robo, Daños por agua y Otros.



9. Tu respaldo, mientras conduces

Según el MTC, en el Perú se registraron **86,757 accidentes de tránsito en el 2024²³**. Se estima que, del parque vehicular total, **5 de cada 10 vehículos** que circularon en el país contaron con un certificado de SOAT vigente²⁴.

238
accidentes viales

con heridos o fallecidos ocurrieron, en promedio, cada día del 2024²³.

El 95%
de los SOAT

vendidos por aseguradoras fueron digitales.

Distribución de los certificados SOAT vigentes al cierre del 2024 por tipo de vehículo:

Otros vehículos

18.6%

67.3%

Vehículos livianos

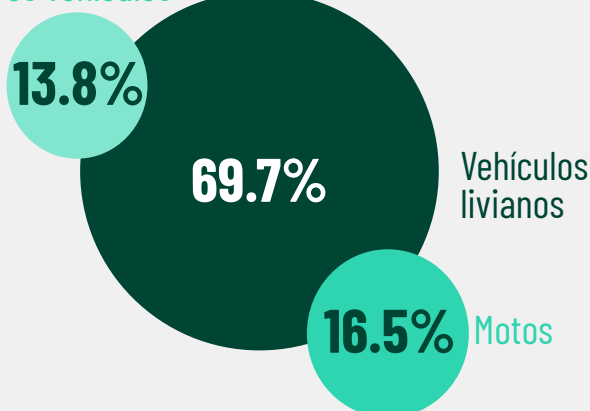
14.1%

Motos



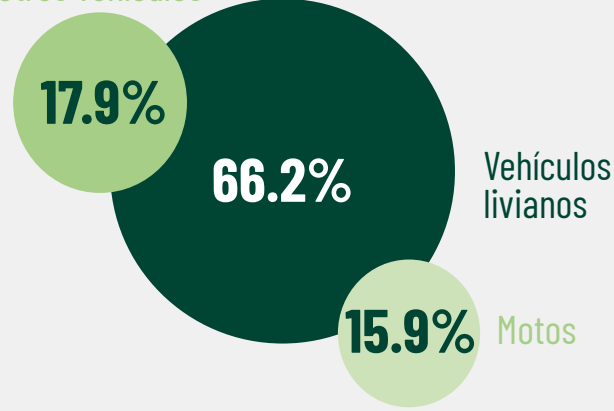
Distribución de los accidentes cubiertos por el SOAT en el 2024 por zona geográfica y tipo de vehículo:

Otros vehículos



Lima y Callao

Otros vehículos



Fuera de Lima y Callao

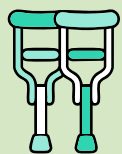
Coberturas pagadas por el SOAT, en promedio, cada día del 2024:



Gastos médicos

238
atenciones
médicas cubiertas

S/ 567,708
pagados



Incapacidad temporal

82
siniestros
cubiertos

S/ 179,666
pagados



Muerte

7
fallecidos
cubiertos

S/ 136,015
pagados



Gastos de sepelio

6
sepelios
cubiertos

S/ 33,535
pagados



Invalidez permanente

2
siniestros
cubiertos

S/ 17,292
pagados

²³ Fuente: Observatorio Nacional de Seguridad Vial, MTC.

²⁴ Fuente: Parque Vehicular de la Comunidad Andina, 2023. Inmatriculaciones 2024; Asociación Automotriz del Perú.



10. Cuidando a quienes alimentan al país

En el campo peruano, detrás de cada hectárea asegurada hay una familia que puede dormir con mayor tranquilidad, sabiendo que no lo perderá todo si el clima le juega en contra. Así, durante la **campaña 2024-2025**, el **Seguro Agrícola Catastrófico (SAC)** acompañó a poco más de un millón de agricultores y protegió **2.5 millones de hectáreas** en las 24 regiones del país, permitiéndoles mirar el futuro con menos incertidumbre.

S/ 45.2 millones pagados

en indemnizaciones para **51,652** agricultores afectados²⁵.



Algunos de los riesgos cubiertos:



Sequías



Lluvias excesivas



Granizo

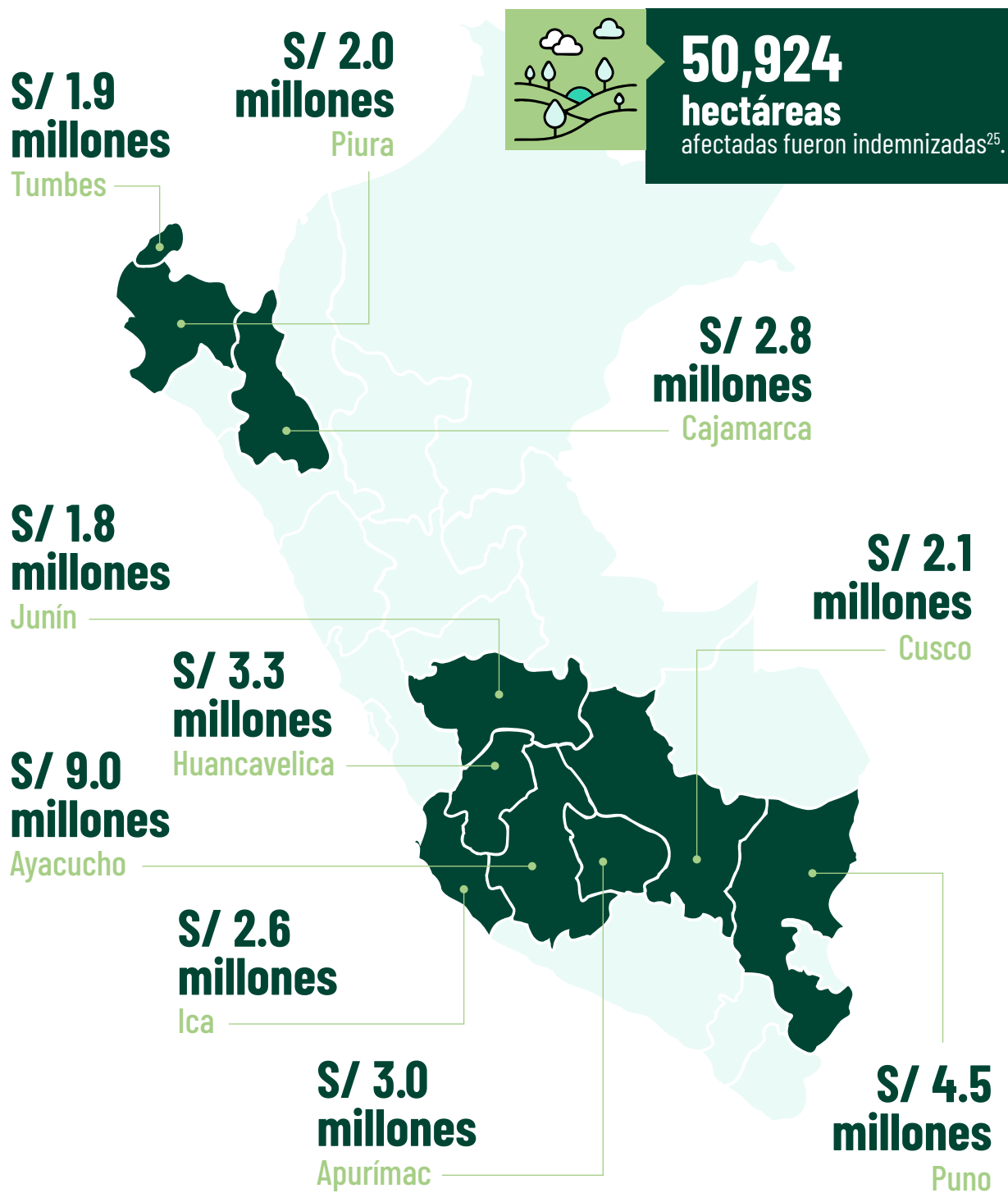


Altas / bajas temperaturas

En la campaña 2024-2025, el seguro agrícola alcanzó a cubrir **2.4 de cada 5 hectáreas** de subsistencia²⁶



Top 10 de regiones con mayores indemnizaciones²⁵:



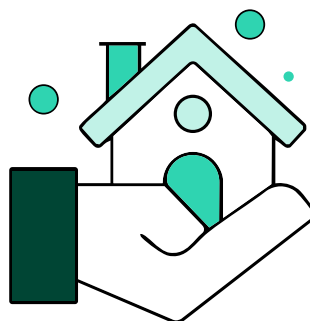
²⁵ Datos a junio 2025, correspondientes a la campaña agrícola 2024-2025.

²⁶ Fuente: ENA, 2021



11. Protección para tu hogar y tu familia

Un aniego, un incendio o un robo son mucho más frecuentes de lo que se cree. En el 2024, pagamos **S/ 22.6 millones** por las principales coberturas otorgadas a las viviendas aseguradas.



322,002 viviendas aseguradas en el país, que representan el **4.6% de las viviendas urbanas²⁷**.

a través de **seguros domiciliarios**

8.7%

91.3%

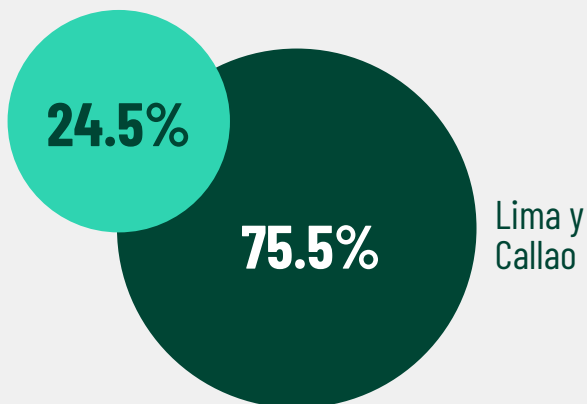
a través de **seguros asociados a créditos hipotecarios**



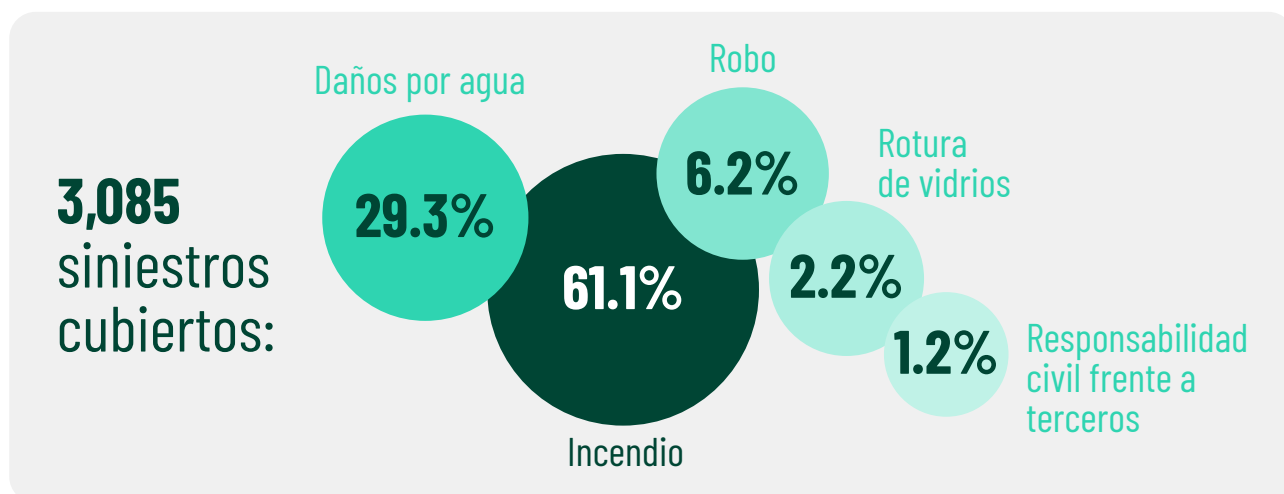
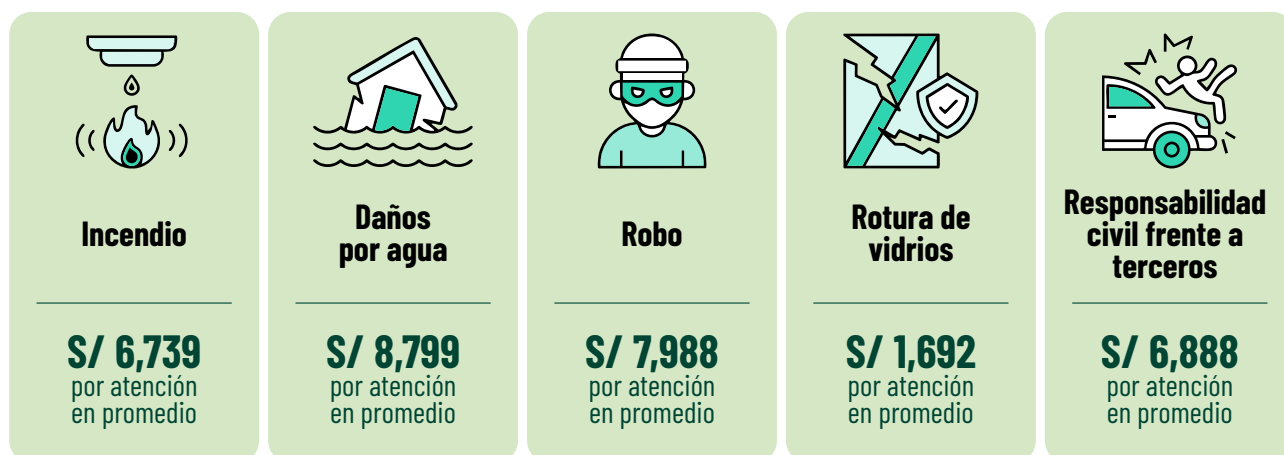
Fuera de Lima y Callao

Distribución de las viviendas aseguradas

por zona geográfica en el 2024:



Principales siniestros cubiertos por las aseguradoras en el 2024:



²⁷ Se consideran viviendas particulares urbanas con acceso a la red pública de agua. ENAHO, 2024.



12. En cada vuelo, siente la seguridad

En el 2024, **78,500 viajeros** protegieron sus planes con un seguro de viajes, asegurando asistencia médica, indemnizaciones y apoyo ante imprevistos en diferentes partes del mundo.



S/ 2.5 millones

pagados por el sector asegurador en siniestros que se dieron durante algún viaje²⁸.



Algunas de las coberturas que brindamos:



**Emergencias
médicas** en el
extranjero



**Cancelaciones
o retrasos de vuelos**



**Accidentes
durante el viaje**



**Pérdida
o daño** de
equipaje

**Estamos
presentes
en cada viaje,**
desde el momento
en que comienza la
aventura hasta el
regreso a casa.



²⁸ Agregado de todas las coberturas.

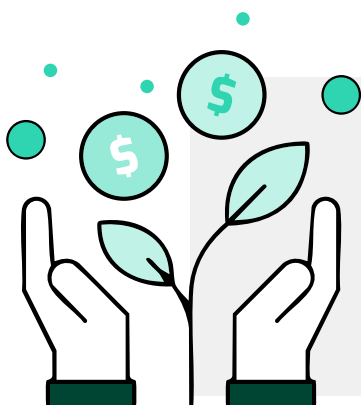
Impacto del sector asegurador en la economía





13. Financiamos el desarrollo económico

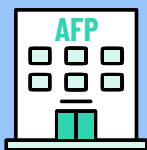
Como sector asegurador, mantenemos el segundo lugar como mayor inversionista institucional del país, lo que nos otorga un rol protagónico en el financiamiento empresarial.



S/ 67,568 millones invertidos
en diferentes sectores de la economía en
el 2024.



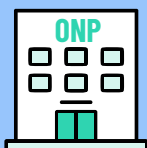
Los otros inversionistas institucionales en el 2024²⁹...



Fondo administrado por las AFP:
S/ 106,976 millones



Fondos mutuos:
S/ 48,103 millones



ONP:
S/ 19,811 millones



Fondos de inversión:
S/ 6,917 millones

Distribución de las inversiones de las aseguradoras al cierre del 2024 por sector económico:



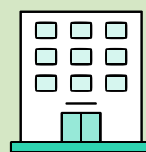
Sector público (Gobiernos)
S/ 19,826 millones

95% 5%



Sector privado Financiero
S/ 13,643 millones

60% 40%



Sector privado de Servicios
S/ 7,776 millones

82% 18%



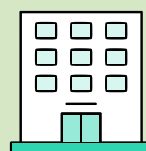
Sector privado de Manufactura Industrial:
S/ 7,530 millones

52% 48%



Sector privado Inmobiliario
S/ 7,231 millones

87% 13%



Otros sectores privados
S/ 11,563 millones

47% 53%

● Local ● Extranjero

6.3% del PBI

representaron las inversiones de las aseguradoras en el 2024³⁰.

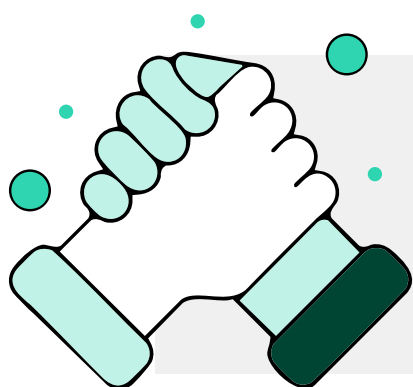
²⁹ Composición de las carteras específicas de las AFP, diciembre 2024, SBS/Principales indicadores de Fondos Mutuos operativos, diciembre 2024, SMV/ Principales indicadores de los Fondos de Inversiones Públicos, a setiembre del 2024, SMV/Memoria Anual del Fondo Consolidado de Reservas Previsionales, 2024, ONP (solo se considera activos financieros. El fondo total asciende a S/ 23,927 millones).

³⁰ Fuente: BCRP.



14. Impulsamos el crecimiento de nuestra gente

Nuestro equipo está conformado por profesionales multidisciplinarios y bien capacitados (**S/ 13.3 millones invertidos en capacitación solo en el 2024**) que garantizan un servicio de calidad.



12,938 personas empleadas
de manera directa por el sector asegurador.



El perfil de los trabajadores de las compañías de seguros:



58.8%
mujeres



38 horas de capacitación
en promedio por trabajador al año



42.5%
menores de 35 años

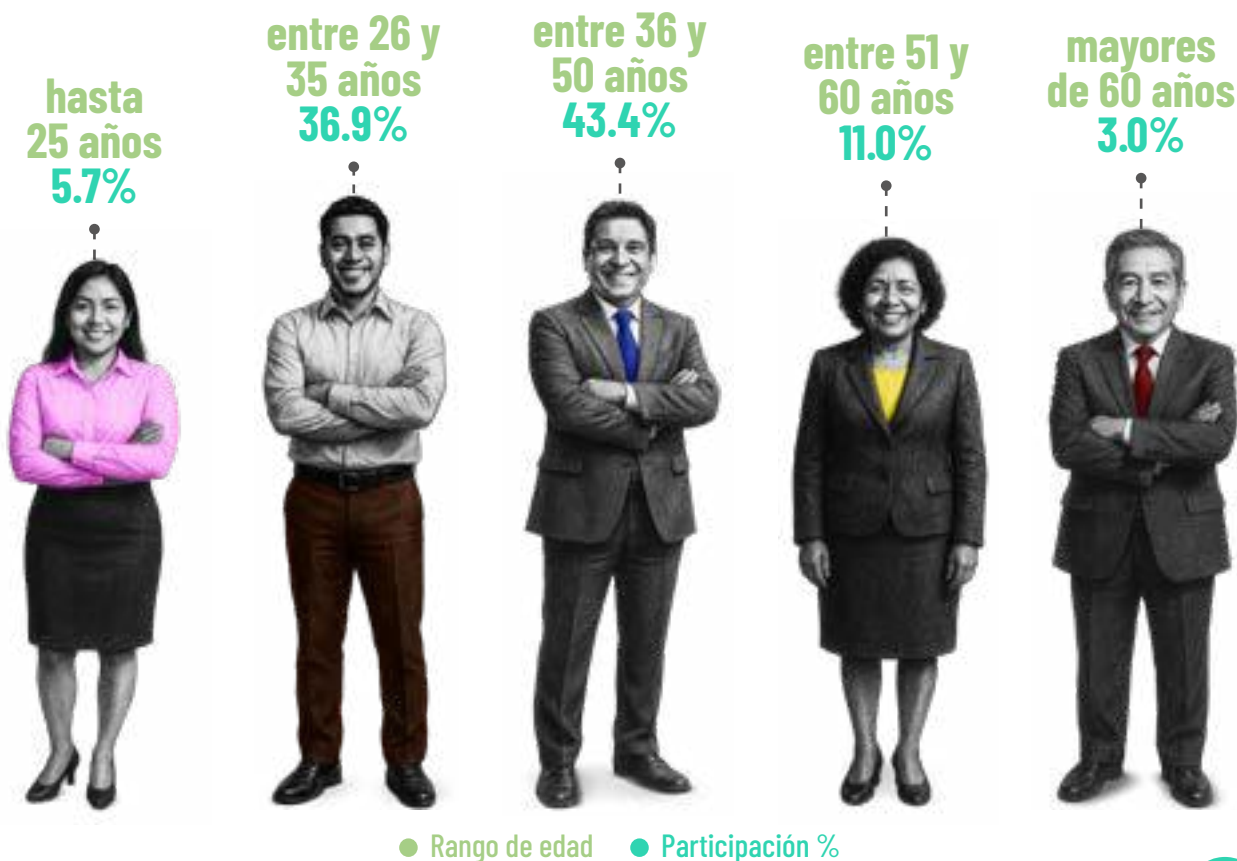


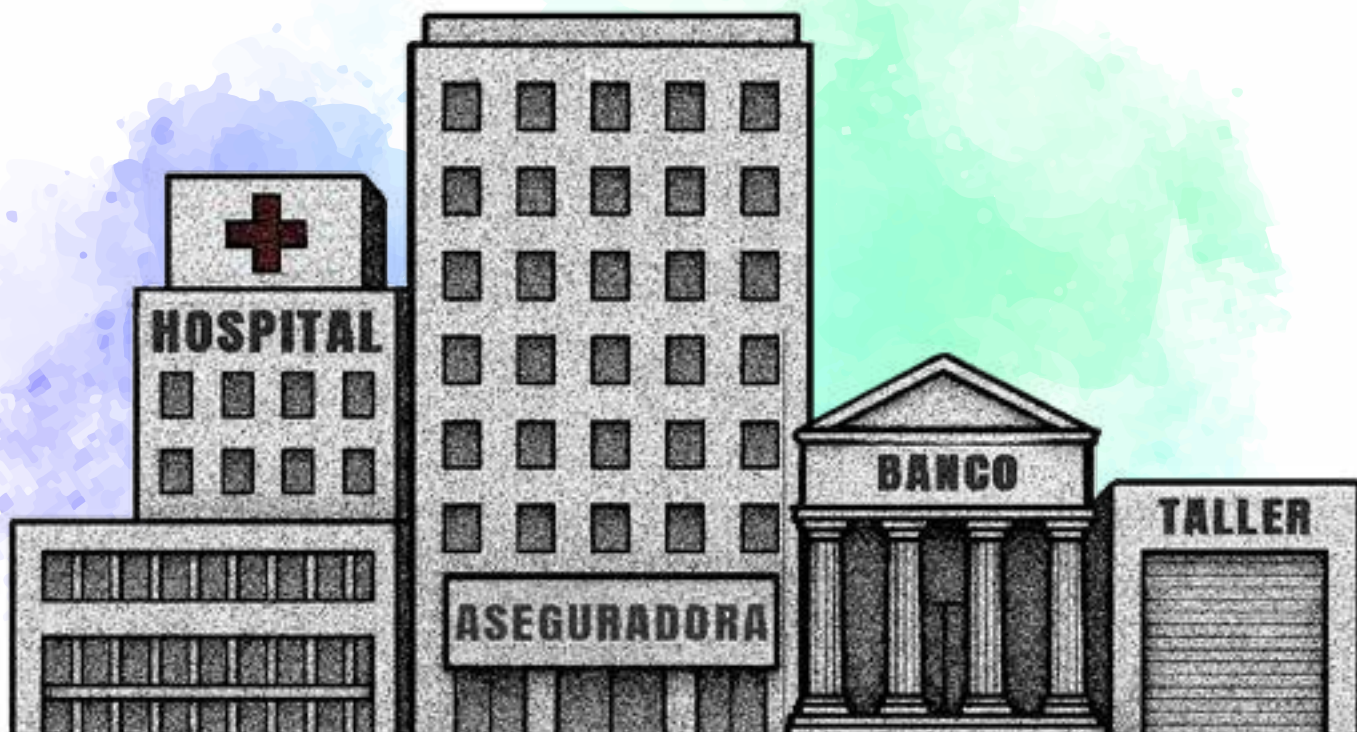
3.5%
practicantes



S/ 1,030 de inversión en capacitación
en promedio por trabajador al año

Distribución del total de trabajadores en planilla según rango de edad en el 2024:





15. Aliados en todo el país para cuidar de ti

Para responder con rapidez y calidad a las necesidades de nuestros asegurados, construimos alianzas sólidas con cientos de empresas y miles de profesionales en todo el país. Esta gran red nos permite asistir, reparar, acompañar y brindar soluciones personalizadas cada vez que nuestros clientes nos necesitan.





Principales socios comerciales y negocios vinculados a las compañías de seguros:

1,850

corredores de seguros –
personas naturales

1,500

proveedores de
servicios de salud

850

proveedores de reparación
vehicular (talleres)

370

corredores de seguros –
personas jurídicas

360

otros proveedores (administrativos,
asesorías, inmobiliarios, entre otros)

300

proveedores de
sistemas

150

proveedores de
asistencias vehiculares

135

ajustadores y peritos de
seguros – personas naturales

45

proveedores de
servicios funerarios

30

ajustadores y peritos de
seguros – personas jurídicas

25

corredores de reaseguros

15

proveedores de
reparaciones para el hogar



Dime que tienes seguro...



Una campaña de la Asociación Peruana de Empresas de Seguros, APESEG.