





Smart ceilings  
for green buildings





“Het doorlezen van dit naslagwerk maakt me ongelooflijk blij en trots tegelijk. Blij met het Interalu team dat zich elke dag inzet om fantastische projecten op te leveren in heel Europa. En dit samen met een breed netwerk van klanten en installatiebedrijven die partners zijn geworden waar we elke dag met plezier onze kennis en expertise mee delen.

Trots omdat we er samen duidelijk in slagen om gebouwen op te leveren die klaar zijn voor de uitdagingen van morgen. Als finishing touch zien deze projecten er ook nog eens allemaal fantastisch uit”

---

**Anthony Schrauwen, CEO**

# INHOUD

Over Interalu	4	Architectonische ontwerpvrijheid	82
Over Easy-KlimaPlus®	8	Belang van goede akoestiek in de horeca	108
Akoestisch en thermisch comfort	18	Duurzaamheid van klimaatplafonds	120
Over SAPPceiling®	30	Koeling en verwarming in de gezondheidszorg	130
Gezond binnenklimaat in scholen	50	Over WEC®	148
Getuigenis - MULTI Brussel	66		

## Akoestisch en thermisch comfort

---

---

## Diverse creatieve opties

---

---

## Ecologische en recyclebare plafondoplossingen

Al meer dan 50 jaar is Interalu de specialist in de ontwikkeling en productie van metalen plafonds en klimaatplafonds. Onze plafondoplossingen zijn duurzaam, milieuvriendelijk, veilig en bieden tegelijkertijd onzichtbaar comfort.

Onze specialiteit is het bieden van op maat gemaakte plafondoplossingen vanaf de ontwerpfase. Indien nodig passen we onze producten aan om deze match te bereiken. Afhankelijk van het gebouw en de prioriteiten kunnen we verschillende oplossingen bieden.



A modern office interior featuring a light-colored wooden reception desk in the foreground. Behind the desk is a wall with vertical wooden slats. In the background, there are office chairs and a ceiling with recessed lighting. In the lower right foreground, there are two potted plants on a black metal stand. The overall atmosphere is clean, professional, and minimalist.

“

*We zijn er bijzonder trots op dat we een 100% Belgisch bedrijf zijn. Ons hoofdkantoor is gevestigd in Wilrijk waar ook onze productie zich bevindt. Alles wat geëxporteerd wordt tot in Italië en daarbuiten, wordt in Wilrijk geproduceerd.*

---

ANTHONY SCHRAUWEN (CEO)

# We passen ons aan jouw project aan.

“

*Tegenwoordig komen veel technieken samen in het plafond. Onze experts onderzoeken alle technieken om naadloos geïntegreerde plafondoplossingen te ontwerpen en te installeren die zijn aangepast aan het gebouw en de gebruikers.*

# Niet andersom.



## Hoe wij werken

Interalu werkt met veel enthousiasme mee aan uw nieuwbouw- of renovatieproject. En zonder te vergeten dat uw project meer omvat dan alleen een plafond. Specifieke wensen op het gebied van esthetiek of verlichting? Al bij het eerste gesprek kijken we hoe ons werk past in jouw plannen.

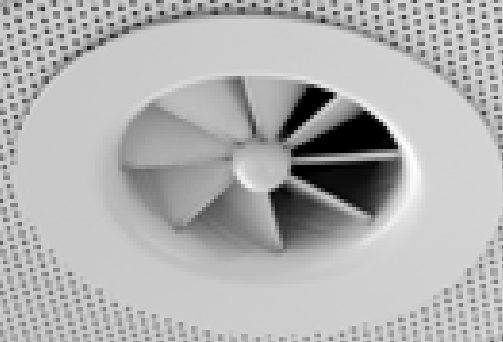
Interalu vindt advies en informatie van het grootste belang. U kunt daarom rekenen op de expertise, vaardigheden en ervaring van ons hele team. Samen zetten we ons in voor het meest geschikte plafond

voor uw project. Wat voor woon- en werkomgeving wilt u creëren? Van tekentafel tot productie, elke stap wordt in-house gecreëerd.

## Uitgebreid pakket

Interalu ontwerpt, produceert, levert en installeert het complete assortiment. Vanaf het eerste contact tot en met de installatie verdiepen we ons in uw project. Zo zijn we er 100% zeker van dat ons plafond voldoet aan uw architecturale, financiële, esthetische en praktische verwachtingen. En kunnen we ook aan het einde van het proces een uitstekende kwaliteit garanderen.

PRODUCT



# EASY-KLIMA<sup>®</sup> PLUS

**Veelzijdig  
klimaatplafond**

**Duurzaam klimaatcomfort  
voor elke ruimte**



“

*Met Easy-KlimaPlus en zijn beperkte vereiste hoogte van 5 cm hebben we al veel projecten geholpen om hun ruimtelijke gevoel te maximaliseren.*

Interalu blijft innoveren. Al jaren ontwikkelen en produceren wij hoogwaardige klimaatplafonds voor alle gebouwen. Ons uitgebreide assortiment plafonds biedt een oplossing voor elk nieuwbouw- of renovatieproject. Al onze systemen zijn uiterst duurzaam en ecologisch en zorgen voor een aangenaam en gezond binnenklimaat.

Economisch, flexibel en comfortabel - dat is EasyKlimaPlus®. Een populair klimaatplafond met eindeloze voordelen en mogelijkheden. Een discreet en elegant ontwerp dat past in elk architectonisch concept. Een duurzame oplossing met bewezen technologie.

### **Waarom kiezen voor Easy-KlimaPlus?**

Onze klimaatplafonds garanderen maximaal thermisch comfort. De ruimte wordt snel op de gewenste temperatuur gebracht dankzij koud of warm water dat door de plafondbuizen stroomt. Het resultaat? Een efficiënte en snelle werking. Onze klimaatplafonds passen perfect in gebouwen die de hoogste duurzaamheids- en energienormen nastreven.

Streeft u naar een BREEAM-certificering? Onze klimaatplafonds helpen bij het behalen van de benodigde credits.

Easy-KlimaPlus® heeft nauwelijks onderhoud nodig, is flexibel en verandert moeiteloos mee met de indeling van uw plannen, is stil en efficiënt. De bijzonder lage installatiehoogte (<5cm) en hoge akoestische absorptie maken dit klimaatplafond een gewilde toevoeging aan elk bouwproject.

“

*Zuinig, flexibel en comfortabel - dat is Easy-KlimaPlus®. Een populair klimaatplafond met eindeloze voordelen en mogelijkheden.*







## Aanpasbaar aan uw project

Bovenal past Easy-KlimaPlus in elke ruimte: vierkant, rechthoekig, rond en alles daartussenin. Het discrete en elegante ontwerp zorgt ervoor dat Easy-KlimaPlus in elk architecturaal ontwerp past. Dankzij de lage installatiehoogte is hij geschikt voor zowel nieuwbouw- als renovatieprojecten.

## Budgetvriendelijk

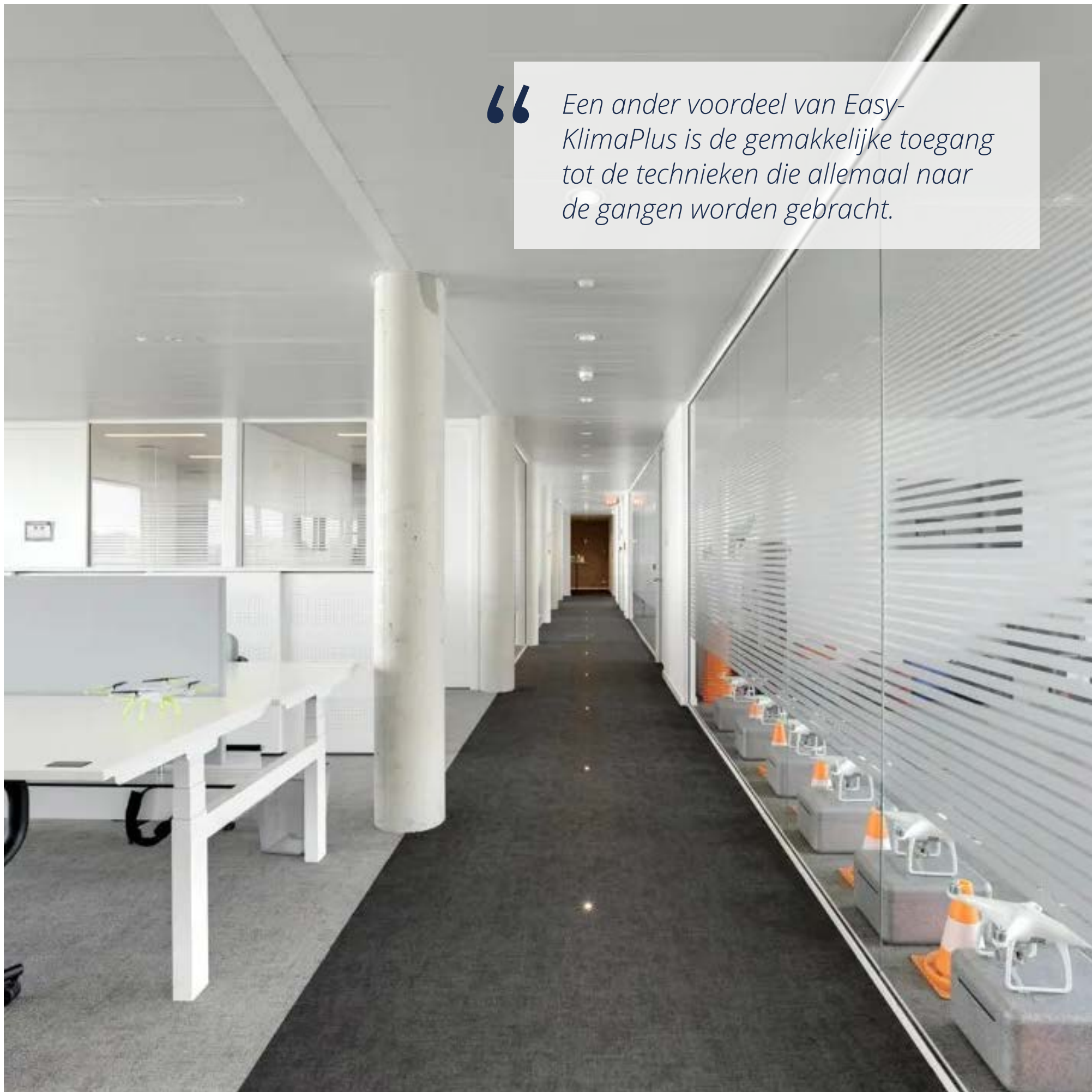
Het zeer efficiënte productieproces in combinatie met het innovatieve activeringsmechanisme maakt de Easy-KlimaPlus tot een budgetvriendelijk klimaatplafond. Het plafond kan zeer snel worden geïnstalleerd, waardoor u veel tijd en dus geld bespaart.

## Integratie oplossingen

Easy-KlimaPlus® is een op maat gemaakt totaalsysteem dat alle technologieën, zoals ventilatie, (LED) verlichting en sprinklers, in één systeem integreert. Dit garandeert een flexibele plafondindeling voor een nieuwe manier van werken. De integratie van technieken zorgt voor een bijzonder interessant en ruimtebesparend resultaat, zowel ecologisch als architectonisch. Dit maakt Easy-KlimaPlus® tot een aanbevolen plafondoplossing voor elke ruimte: vierkant, rechthoekig of rond en alles daartussenin.

“

*Een ander voordeel van Easy-KlimaPlus is de gemakkelijke toegang tot de technieken die allemaal naar de gangen worden gebracht.*

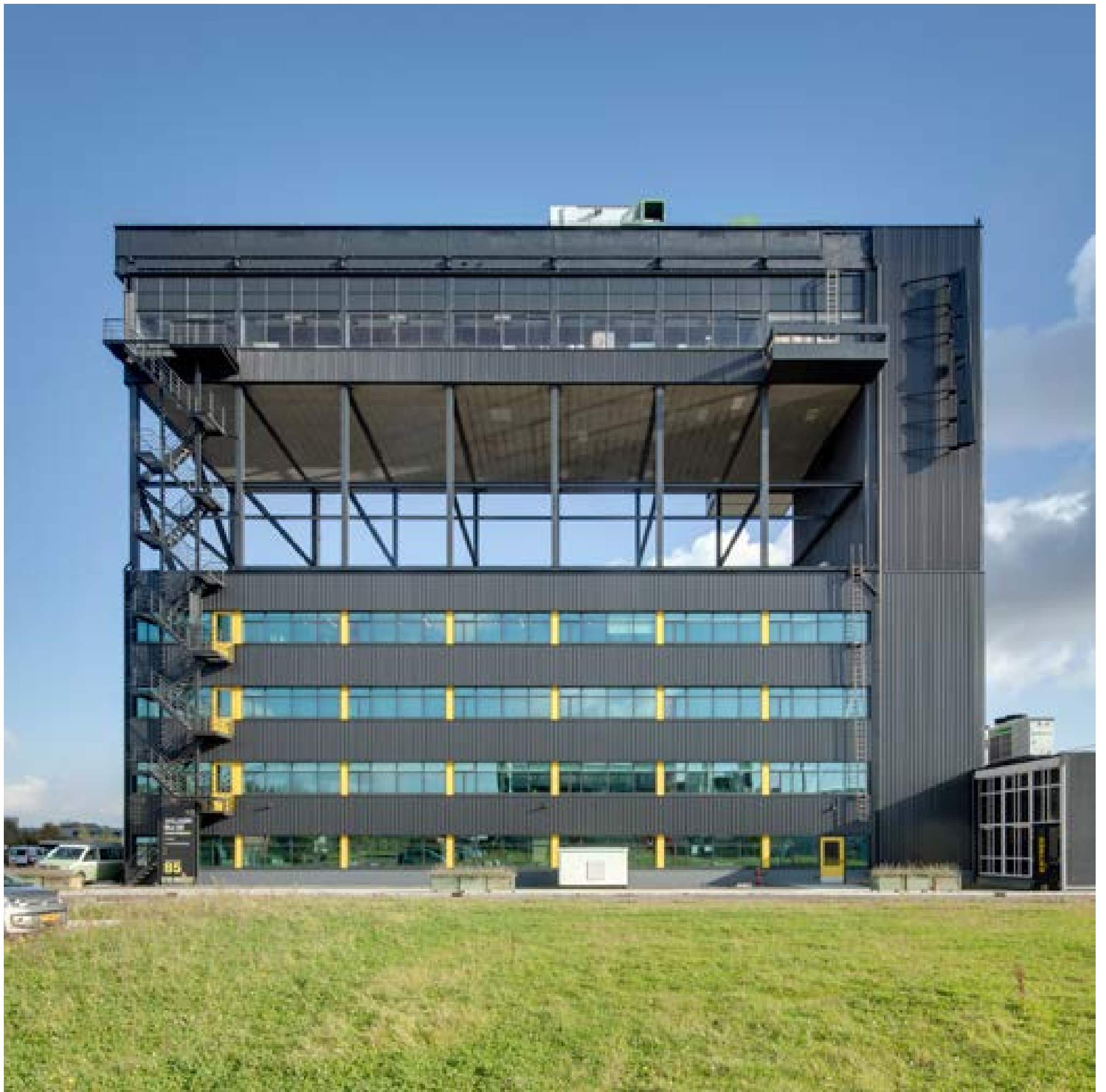






Radartoren, Nederland · Easy-KlimaPlus®





# Akoestisch en thermisch comfort van klimaat plafonds

## Hoe klimaatplafonds bijdragen aan akoestisch comfort

Of u nu uit eten gaat, op school studeert, zorg ontvangt in een zorginstelling, een openbaar gebouw bezoekt of werkt in een kantoor, het belang van goede akoestiek is onbetwistbaar. Een akoestisch aangename omgeving bevordert rust, comfort, heldere gesprekken, een hogere productiviteit en minder stress. Breid akoestisch comfort uit naar de werkplek en u zult merken minder ziekteverzuim, een hogere productiviteit en een algeheel positief gevoel van welzijn. Maar hoe definieer je goede akoestiek en hoe bereik je het?

Interalu, producent en leverancier van metalen plafonds en klimaatplafonds, is de Belgische marktleider in de sector. Akoestisch comfort is een van de vele voordelen die metalen plafonds bieden", legt team Interalu uit. Je merkt snel slechte akoestiek in ruimtes waar veel mensen werken of samenkomen. Het beïnvloedt de stemming, het energieniveau en er heerst een gevoel van onbehagen - daarom voegen we aan al onze plafonds een akoestische laag toe die geluid absorbeert, voor zowel open als gesloten structuren.





“

*Onze plafonds zijn gemaakt van antistatisch materiaal, waardoor ze onderhoudsvrij zijn en zorgen voor extra gemoedsrust op de lange termijn.*

## **Thermisch comfort**

“In kantoorgebouwen of andere ruimtes is thermisch comfort vaak een punt van zorg. Als we rekening houden met brand normen en, in sommige sectoren, strikte hygiëne en onderhoudsvoorschriften, kom je al snel uit bij klimaatplafonds als de juiste oplossing. Onze plafond systemen zorgen voor koeling en verwarming dankzij geïntegreerde systemen en veroorzaken geen uitgedroogde lucht, lucht beweging of geluidsoverlast. Tocht- en stofvrij: precies wat mensen zoeken.” zegt Anthony Schrauwen, CEO van Interalu.





Architect: Blue Project | Studie kantoor: Pipe Design



Expo, Romenië · EasyKlima-Plus®

**KANTOOR**













The Cube, Nederland • EasyKlima-Plus®



PRODUCT

**SAPP**<sup>®</sup> CEILING

**Klimaatplafond met  
open structuur**

**De referentie voor  
duurzame gebouwen**

Interalu blijft innoveren. Al jarenlang ontwikkelen en produceren we hoogwaardige klimaatplafonds voor alle gebouwen. Ons uitgebreide assortiment plafonds biedt een oplossing voor elk nieuwbouw- of renovatieproject. Al onze systemen zijn uiterst ecologisch en zorgen voor een aangenaam en gezond binnenklimaat.

SAPPceiling®: Smart Acoustic Passive Power: wij brengen het klimaatplafond naar nieuwe hoogten. SAPPceiling® is Interlu's klimaatconcept voor gebouwen met de hoogste duurzaamheids- en milieunormen. Het systeem dat maximaal thermisch en akoestisch comfort garandeert met een open structuur en een hoog rendement.

SAPPceiling onderscheidt zich door zijn open structuur, wat resulteert in een hoog rendement en ultiem duurzaam comfort.

## Waarom kiezen voor SAPPceiling?

Onze klimaatplafonds garanderen maximaal thermisch comfort. De ruimte is snel op de gewenste temperatuur dankzij koud of warm water dat door de de plafondbuizen. Het resultaat? Hoog rendement en snelle werking. Onze klimaatplafonds passen perfect in gebouwen die streven naar de hoogste normen. Streeft u naar een BREEAM-certificering? Onze klimaatplafonds helpen u om de benodigde credits te behalen.

Dankzij de karakteristieke open structuur van SAPPceiling is het mogelijk om de nachtspoeling te gebruiken om de gebouwmassa te integreren in het ecologische energieconcept. Het maakt natuurlijke convectie mogelijk, wat resulteert in een hoge efficiëntie en snelheid.

Dankzij SAPPceiling kiest u voor een klimaatplafond dat efficiënt koelt en verwarmt, intelligent energie bespaart, zeer duurzaam is en openstaat voor creatieve oplossingen voor elk bouwproject.

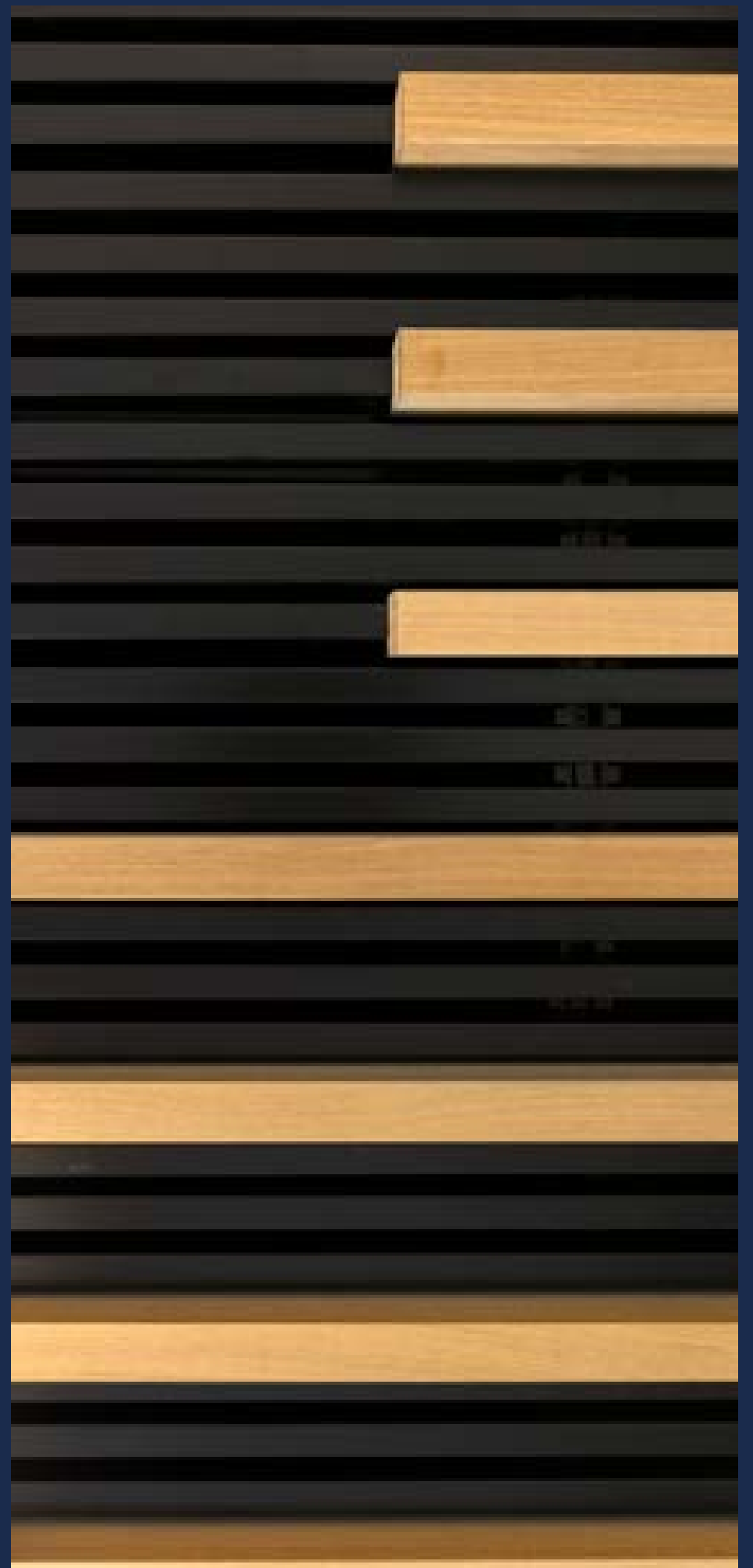
“ Al jaren ontwikkelen en en produceren we hoogwaardige klimaatplafonds voor alle gebouwen. Ons uitgebreide assortiment plafonds biedt een oplossing voor elk nieuwbouw- of renovatieproject.



“

*SAPPceiling®: Het systeem dat maximaal thermisch en akoestisch comfort garandeert met een open structuur en hoge efficiëntie.*





## Lage energiefactuur

SAPPceiling® heeft open voegen die het mogelijk maken om de massa van het gebouw te integreren in het energieconcept via nachtspoeling. Met een minimum aan energie kunt u snel en efficiënt al uw kamers op de gewenste temperatuur brengen zonder extra koel- of verwarmingssystemen. Comfortklasse A met een toevoer van 18°C tot 20°C garandeert lage energiefacturen.

Wist u dat het SAPPceiling u 24 credits kan opleveren voor een BREEAM-gecertificeerd gebouw? Onlangs hebben we onze plafondoplossingen laten screenen door Encon.

## Uitgebreid concept

SAPPceiling is een op maat gemaakt allesomvattend systeem dat alle technieken, zoals ventilatie verlichting, sprinklers, enz. in één systeem integreert. Een alles-in-één oplossing die garant staat voor flexibiliteit en ecologisch en architecturaal aanbevolen voor verscheidenheid aan projecten: eilanden of doorlopende toepassingen, alle mogelijke kleuren en vrije vormen in kantoren, openbare gebouwen zorgcentra, winkelcentra, sport infrastructuur, enz. Het is ook geschikt voor zowel nieuwe gebouwen en renovatieprojecten.



## SAPPceilingHybrid

De SAPPceilingHybrid verschilt van andere klimaatplafonds omdat het plafond zelf nachtkoeling realiseert. In een opstelling met vrije koeling zorgt de SAPP@ceilingHybrid ervoor dat de betonmassa 's nachts ecologisch en intensief wordt afgevoerd. Overdag wordt de ruimte dan op de meest energie-efficiënte manier gekoeld. Door de samenwerking van het plafond met de betonmassa, is er gemiddeld 10 W/m<sup>2</sup> minder vermogen nodig om de ruimte te koelen. Dat is ook heel gunstig voor de EPC-norm. Een lager vereiste betekent ook een kleinere koelproductieopstelling (±30%), Dit bespaart u niet alleen veel ruimte, maar ook veel geld.













DPG Media, Nederland · SAPPceiling®



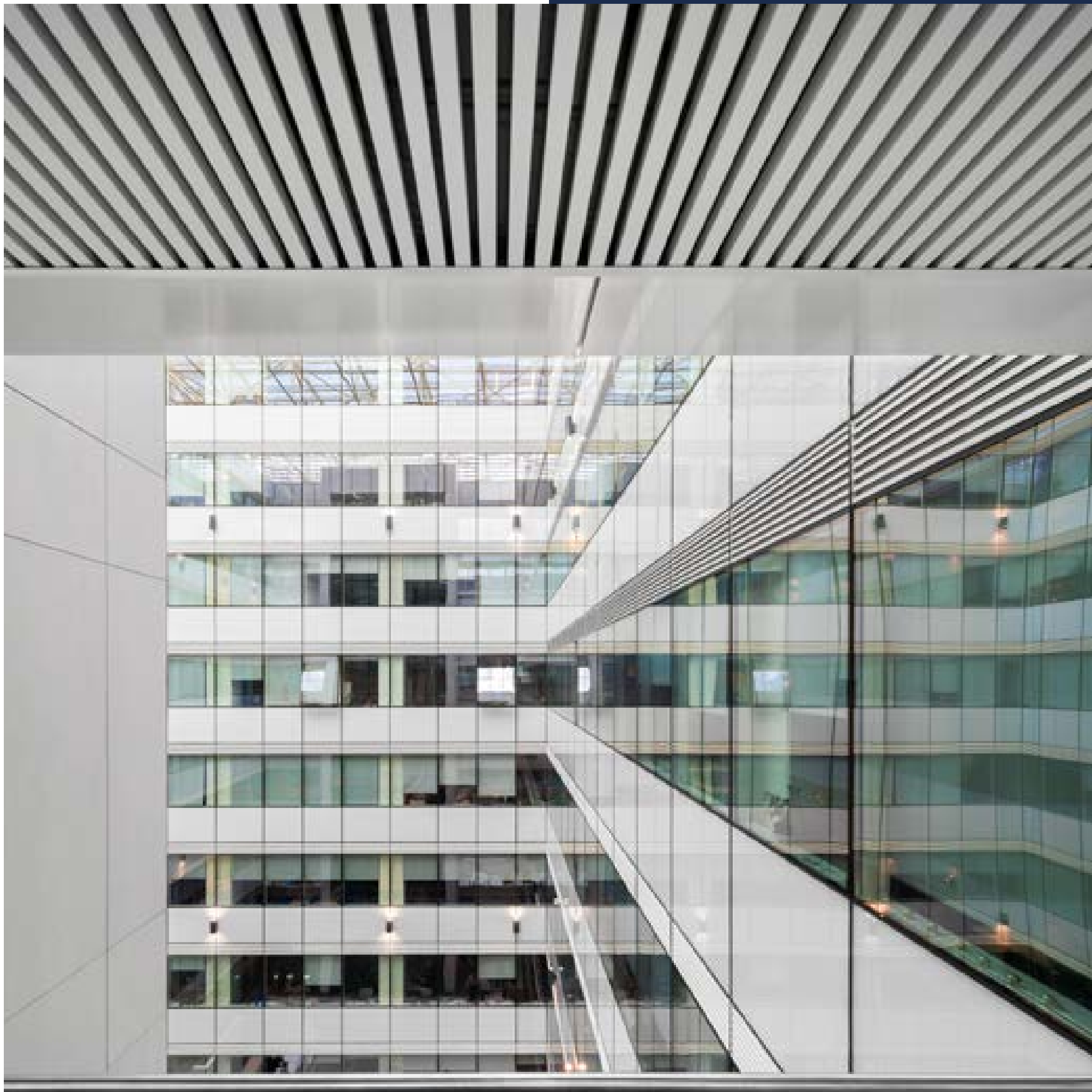
Architect: West Group Architecture | Studie kantoor: Pipe Design



Hermes, Romenië · EasyKlima-Plus<sup>®</sup> and SAPPceiling<sup>®</sup>

**KANTOOR**





Hermes, Romenië • EasyKlima-Plus® and SAPPceiling®





“

*Plafonds van Interalu zijn een duurzame oplossing met een levensduur van meer dan 30 jaar die geen onderhoud vergen. Ze verbeteren de akoestiek, waardoor zowel leerlingen als leraren zich beter kunnen concentreren en zich in het algemeen beter voelen.*





Kindercampus Theodoortje, België · SAPPceiling®





# Een aangename leeromgeving verbetert de productiviteit

## Een aangename leeromgeving verbetert de productiviteit

*Gezond binnenklimaat in scholen: hoe bereik je dat?*

“Kunnen we een raam openzetten?” Of is het toch beter met het raam dicht? Hebben we dan niet te veel lawaai van de straat? Of komt dat geroezemoes van de achterste banken? We herkennen allemaal deze situaties in klaslokalen...

Een aangenaam klimaat in klaslokalen en opleidingscentra zorgt voor de productiviteit van studenten en docenten en bevordert het welzijn. Een binnenklimaat waarin iedereen na een dag leren zonder hoofdpijn naar huis kan gaan.

## Laat studenten en docenten niet in de kou (maar ook niet in de hitte ook niet)...

De meeste scholen, vooral verouderde gebouwen, zien temperatuurregeling als een echte uitdaging. Bovendien worden de gas- en elektriciteitsprijzen steeds duurder, en daarom kost het enorm veel om een schoolgebouw te verwarmen en een schoolgebouw te verwarmen en extra te koelen.

In de meeste scholen wordt standaard niet gekoeld. Het probleem van oververhitting wordt steeds groter, vooral tijdens de belangrijkste examenperiode die valt de warmste tijd van het jaar valt. Het is van vitaal belang dat een schoolgebouw verfrissing kan bieden wanneer dat nodig is.

## Wie niet kan horen, kan niet luisteren

Naast verouderde verwarmingssystemen en gebouwen zonder dakisolatie, hebben veel scholen ook te kampen met een akoestisch probleem. Slechte akoestiek in klaslokalen maakt

het moeilijk om te verstaan wat er gezegd wordt en maakt het ook erg vermoeiend om in zo'n ruimte te spreken. Als je langere tijd doorbrengen in deze klaslokalen kan leiden tot hoofdpijn of keelpijn, kelen. Een klaslokaal met een slechte akoestiek kan dus zorgen voor lichamelijke klachten die de leeromgeving onaangenaam maken en zelfs kunnen leiden tot aanhoudende gezondheidsproblemen. Om nog maar te zwijgen van concentratieproblemen.

## Interalu als duurzame oplossing

*Hoe kan een schoolgebouw aan deze uitdagingen voldoen?*

Als je wilt verwarmen met radiatoren, moet je ineens investeren in veel van deze apparaten om elk klaslokaal te verwarmen. Bovendien verzamelen ze stof en nemen ze kostbare ruimte in beslag. Als je vloerverwarming wilt installeren, vereist dit een grondige en dure renovatie. Dat lost het probleem van warmte tijdens warme periodes niet op. Op zoek naar een duurzame oplossing? U vindt het met Interalu's klimaatplafonds.

Plafonds van Interalu zijn een duurzame oplossing met een levensduur van meer dan 30 jaar die geen onderhoud nodig hebben. Ze verbeteren de akoestiek, waardoor zowel leerlingen als zich beter kunnen concentreren en zich in het algemeen beter voelen. Vergeleken met andere oplossingen zijn ze ook eenvoudig te installeren tijdens een renovatie zonder al te drastische ingrepen in de structuur van het gebouw.

Het akoestische voordeel is te vinden in zowel metalen plafonds en Interalu klimaatplafonds.

Interalu's klimaatplafonds bieden ook de mogelijkheid om te koelen en verwarming op een ecologische en economische manier, in combinatie met bijvoorbeeld een warmtepomp. Een extra troef? Het interieur krijgt een tijdloos en stijlvol element.



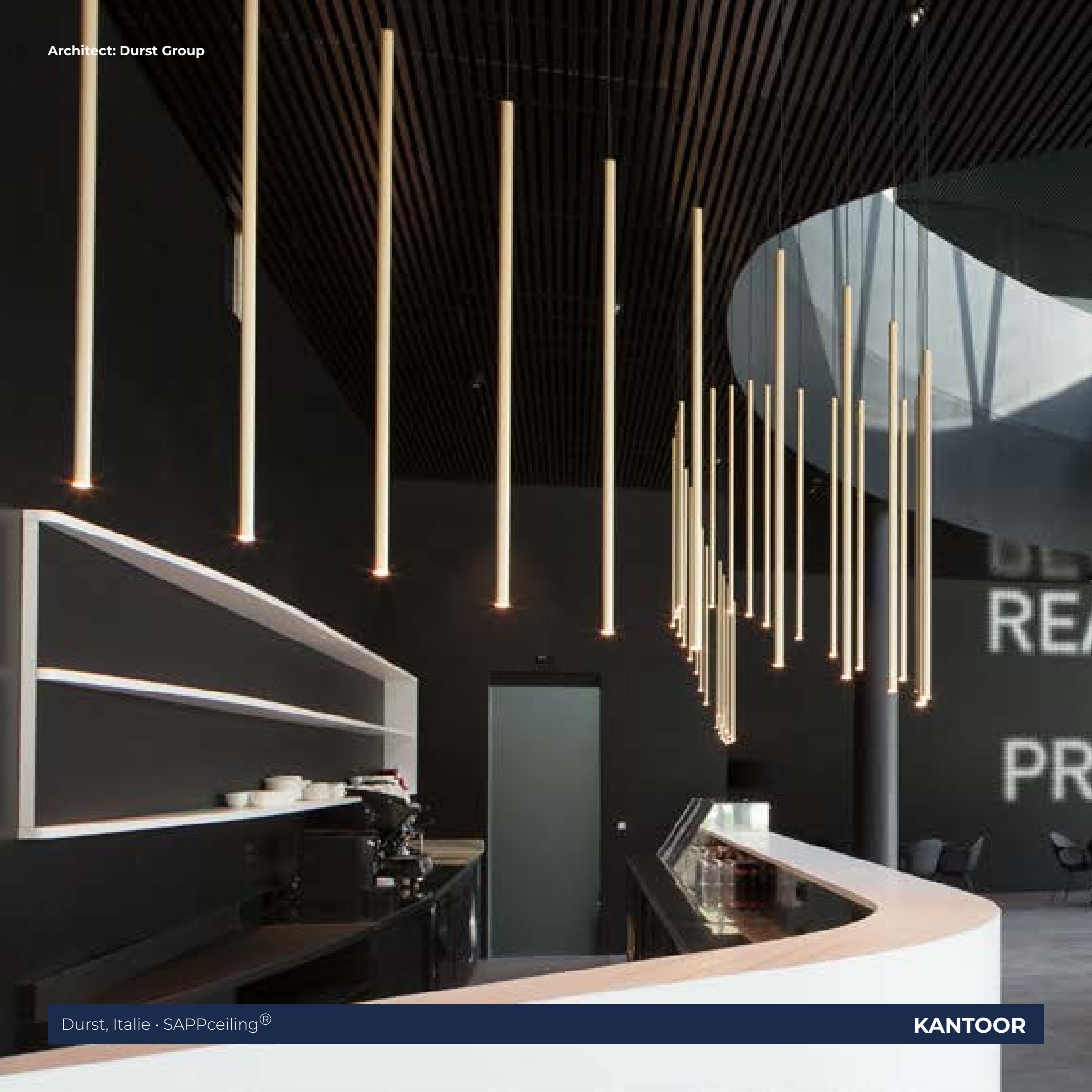








Architect: Durst Group



Durst, Italie · SAPPceiling®

**KANTOOR**



AD  
T  
INT



Durst, Italie • SAPPceiling®









Droneport, België · SAPPceiling®







# Circulair gebouw met klimaat plafonds

## Project Multi in Brussel zet de toon

Editorial Content Marketing Gepubliceerd: 22 oktober 2024  
CONIX RDBM Architects transformeerde de oude Philips toren in Brussel van een modernistische zwarte doos in een open gebouw met meerdere publieke functies. Het bureau richtte zich op het hergebruiken van zoveel mogelijk materialen. Ook voor het interieur werden bewuste keuzes gemaakt, waaronder de klimaatplafonds van Interalu. Deze zijn veel duurzamer dan airconditioning omdat het energieverbruik veel lager is', zegt Jorden Goossenaerts, CEO van CONIX RDBM Architecten.

Duurzaam bouwen is het uitgangspunt voor CONIX RDBM Architecten. Minder energie- en materiaal verbruik en het verlengen van de levensduur van gebouwen zijn hierbij prioriteiten. In gebiedsontwikkeling nemen we al rekening met modulariteit omdat dit veel meer flexibiliteit biedt voor gebouwen", zegt Jorden Goossenaerts. Hij is een van de oprichters van het Belgisch-Nederlandse bedrijf met kantoren in Antwerpen, Brussel, Rotterdam en Amsterdam.

Circulariteit en modulariteit was ook de focus van het project MULTI in Brussel. Dit is een van de eerste circulair gebouwde en CO2-neutrale gebouwen in Brussel. Goossenaerts: "Al tijdens de eerste studies en het opstellen van een kwaliteitsplan voor het gebouw, hebben we ons gefocust op het hergebruik van materialen. Daarom werd zoveel mogelijk van het gebouw behouden of hergebruikt. Bewuste keuzes werden ook gemaakt voor het interieur, waaronder de klimaatplafonds van Interalu.





## Verbindende factor

Het voormalige kantoorgebouw dateert uit 1969. Het is een oud gebouw en de kantoorvloeren waren te ondiep. Dat was vroeger ideaal, maar tegenwoordig zijn de functies in een kantoorgebouw veel diverser. Het gebouw is daarom dieper gemaakt door een extra module toe te voegen aan de gevels en verhoogd met twee lagen om de oorspronkelijke verhoudingen te behouden. De transformatie gaf ons de mogelijkheid om de rest van de omgeving er ook meer bij te betrekken. De plint was voorheen leeg; nu is het een verbindende factor in de buurt. Er is een autovrije zone aan de voorkant. Het gebied is een stuk aantrekkelijker en open geworden.

“De transformatie gaf CONIX RDBM Architecten de gelegenheid om ook de rest van de omgeving meer bij het project te betrekken. Door de renovatie kwamen de draagbalken in het zicht. Mede hierdoor hebben we gekozen voor een klimaatplafond van Interalu. Het is een oplossing die ruimschoots voldoet aan toekomstige eisen in een kantoor, zoals verwarming, koeling en comfort. Dit kan met lage temperatuurverwarming en koeling zodat het binnenklimaat en het energieverbruik veel beter scoren,” legt Goossenaerts uit.



“

*Werken binnen de balken en onszelf uitdagen voor een maximale hoogte van 10 cm om het ruimtelijke gevoel te maximaliseren gaf een prachtig resultaat.*





## Eenvoud en kracht

‘We werken al meer dan tien jaar veel met Interalu klimaatplafonds al meer dan tien jaar op projecten in België en nu ook op diverse Nederlandse projecten. Al merken we hier nog wel enige scepsis. Onterecht. Niet alleen vanwege de esthetiek van de lamellenplafonds, maar ook omdat Interalu proactief naar oplossingen zoekt; een plafondontwerp kan volledig worden aangepast aan de vorm van een gebouw.’

‘In kantoren is het sowieso een no-brainer omdat veel andere functies ook kunnen worden geregeld met een klimaatplafond. Verlichtingsarmaturen zijn eenvoudig aan te sluiten en het komt met een hoge mate van flexibiliteit. Dus vanuit het standpunt van duurzaamheid paste deze keuze ook goed bij het project. We kunnen materialen laten zoals ze zijn en ze kunnen altijd worden hergebruikt op een andere plek. Bovendien is het kosteneffectief een gunstige keuze in zijn genre, plus, net als bij convectoren, heb je geen ruimteverlies en houd je dus meer huurruimte over.’

## Akoestiek

Een ander voordeel is dat de akoestiek goed geregeld kan worden met deze plafondoplossing, aldus Goossenaerts. ‘Voor kantoren is dit na de temperatuur het belangrijkste. Achter de profielen ligt een akoestische mat. Bovendien kan het plafond veel technologie bevatten die je niet ziet. Interalu is niet alleen duurzaam in termen van materiaalkeuze, maar het systeem geeft ook veel flexibiliteit, waardoor het gemakkelijk is om wanden te verplaatsen zonder een plafond helemaal open te breken. Het heeft een plug-and-play structuur voor detectoren, multisensoren en dergelijke. De eenvoud is de kracht van het product.’







NIWA, Frankrijk · SAPPceiling®











Krook, België • SAPPceiling®



Architect: tissellistudioarchitetti



Palazzo Sidera, Italie · SAPPceiling®

**KANTOOR**





Palazzo Sidera, Italie · SAPPceiling®







# Ontwerpvrijheid en flexibiliteit van klimaatplafonds

## Ontwerpmogelijkheden

'We blijven onszelf opnieuw uitvinden, we rusten nooit op rusten nooit op onze lauweren en blijven onze producten en kennis aanscherpen. kennis,' vertelt algemeen directeur Anthony Schrauwen

Nieuwe trends blijven niet onopgemerkt bij Interalu. Denk aan flexibel ruimtegebruik en nieuwe manieren van werken. Maar ook het ecologische aspect wint ook al jaren aan belang. Daarom zijn al onze klimaatplafonds hoogrendabel en energiezuinig. Ze verwarmen bij lage temperaturen en koelen bij hoge temperaturen zodat er veel minder energie nodig is om een optimaal binnenklimaat te bereiken.

Anthony legt uit: 'We houden rekening met veel aspecten: technische eisen belangrijkste zijn koeling en verwarming, maar ook maar ook akoestiek en energie-efficiëntie. En ook het esthetische aspect telt mee. Het gaat al lang niet meer alleen om de technische kant, maar ook over design! De mogelijkheden van onze plafondoplossingen zijn daarom zeer divers. Een houtlook? Een vrije vorm? In de kleur van het bedrijfslogo? Een industriële look helpen creëren? Zo onzichtbaar mogelijk maken? Wij realiseren het allemaal!'



“

*De mogelijkheden van onze plafondoplossingen zijn dan ook zeer divers. Een houtlook? Een vrije vorm? In de kleur van het bedrijfslogo? Een industriële look helpen creëren? Zo onzichtbaar mogelijk maken? Wij realiseren het allemaal!*







## Architectonische vrijheid

'Metalen plafonds zijn om verschillende redenen populair: naast de duurzaamheid van het product bieden onze plafonds ook veel esthetische mogelijkheden dankzij de luxueuze afwerking. En we blijven architectonische vrijheid bieden door maatwerkoplossingen te leveren voor elk project. We kunnen het plafond in elke gewenste kleur, maat en vorm leveren en verschillende technologieën zoals verlichting en ventilatie naadloos in het ontwerp integreren, wat tot indrukwekkende resultaten leidt,' zegt Anthony Schrauwen.

'Bovendien zijn onze metalen plafonds ook zeer geschikt voor gebouwen met ambitieuze duurzaamheidsdoelstellingen', vervolgt Anthony. 'Ik ken gebouwen waar we meer dan 20 jaar geleden plafonds hebben geïnstalleerd die er nog steeds uitzien en functioneren alsof ze nieuw zijn. Onze plafonds zijn gemaakt van antistatisch materiaal, waardoor ze onderhoudsvrij zijn en op de lange termijn voor extra gemoedsrust zorgen.'







Intesa Sanpaolo, Luxemburg • SAPPceiling®









Mobius Tower, België · SAPPceiling®







Dethier, België · SAPPceiling®







**PICANOL**

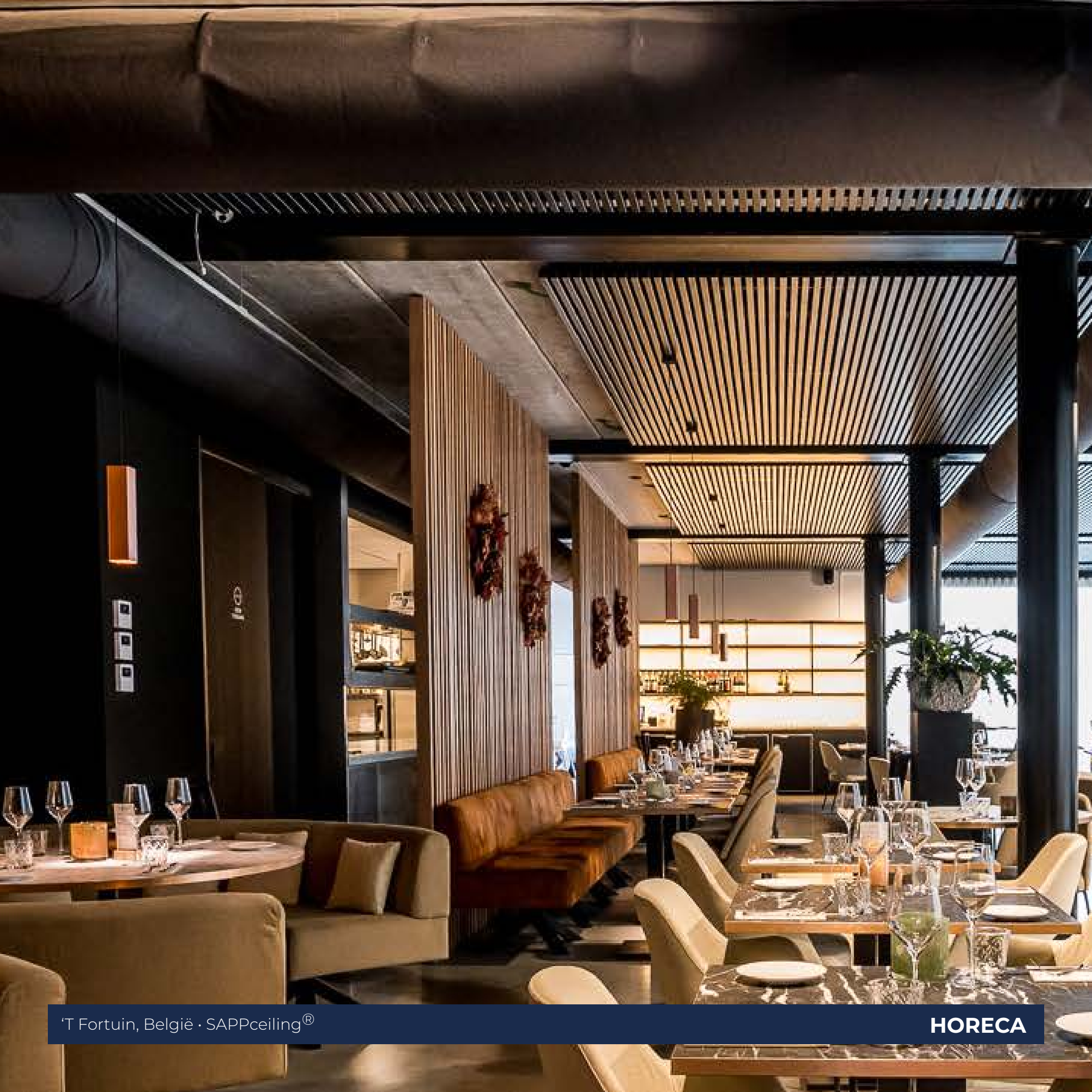
 **PSICONTROL**

**PROFERRO**



Picanol, België • SAPPceiling®







# Akoestiek op de menukaart

## Het belang van goed akoestisch comfort in de horeca

Beleving; een woord dat tegenwoordig veel gebruikt wordt en nog veel belangrijker zal worden in de horecasector. Naast een lekkere maaltijd, een mooi interieur en een goede ligging is het zeer belangrijk om rekening te houden met een goede akoestiek.

Er is niets erger dan na een heerlijke maaltijd met goed gezelschap met hoofdpijn naar huis te gaan omdat je het gevoel had in een stationshal te dineren. Gasten voeren graag een verstaanbaar gesprek als ze samen aan tafel zitten. Dit draagt bij aan de totaalbeleving van een zaak en kan soms de doorslaggevende factor zijn als de gast terugkeert, of niet...

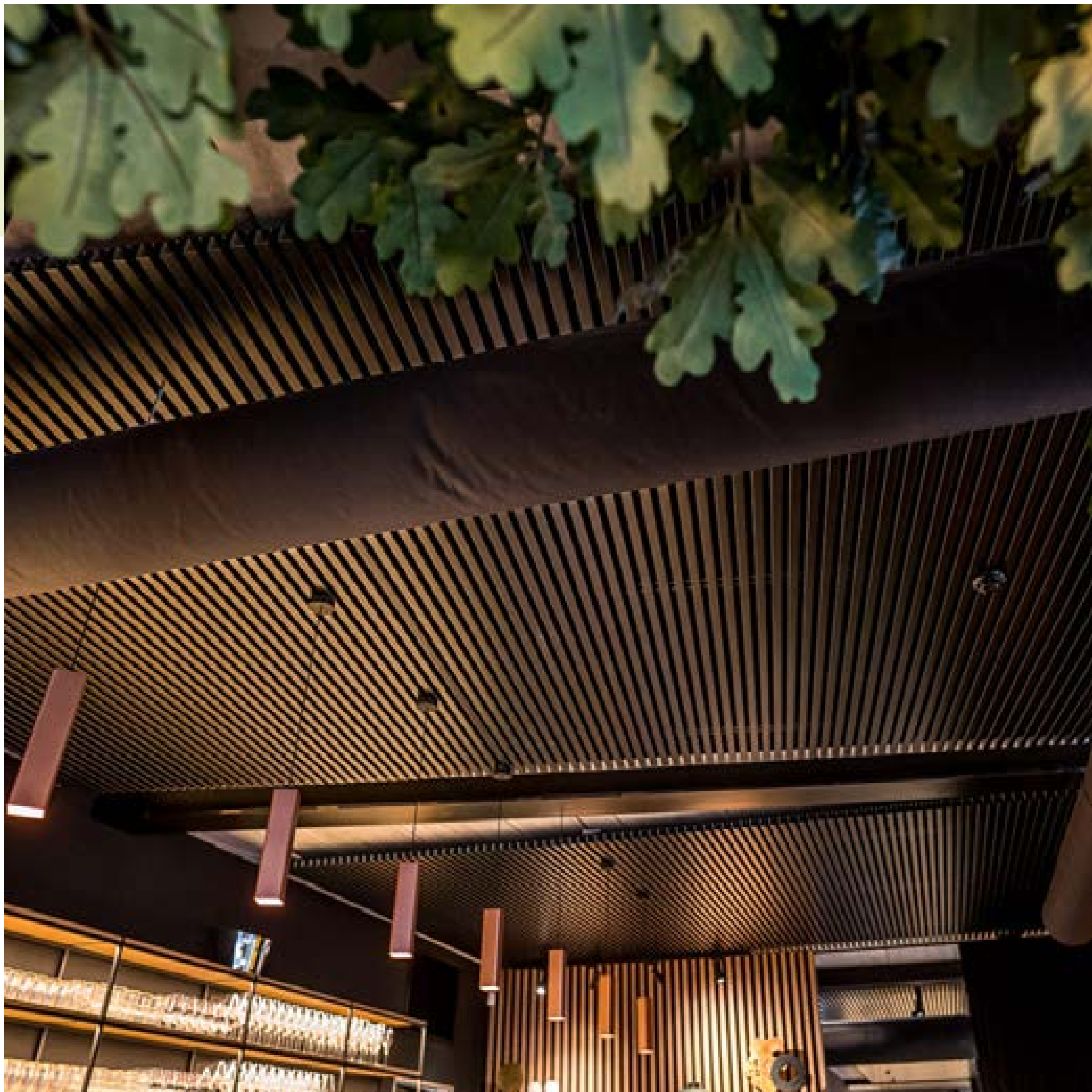
## Een goed bedrijf versus het Lombard-effect

In de horeca is esthetische waarde erg belangrijk. Er wordt vaak gekozen voor harde en gladde materialen zoals betonnen muren, glazen panelen, tegels en zelfs geverfde kasten of tafels. Niet alleen voor het oog, maar ook voor praktische zaken als hygiëne en onderhoud zijn dit logische keuzes.

Deze materialen brengen echter een onbedoeld neveneffect met zich mee dat bekend staat als het Lombard-effect. Dit treedt op wanneer sprekers hun eigen echo horen door de vele geluidsreflecties. Dit is vooral merkbaar wanneer er meerdere gesprekken tegelijkertijd worden gevoerd aan verschillende tafels. Ook open keukens, die je tegenwoordig veel ziet in restaurants, zorgen voor veel ongewenst geluid in de zaak.

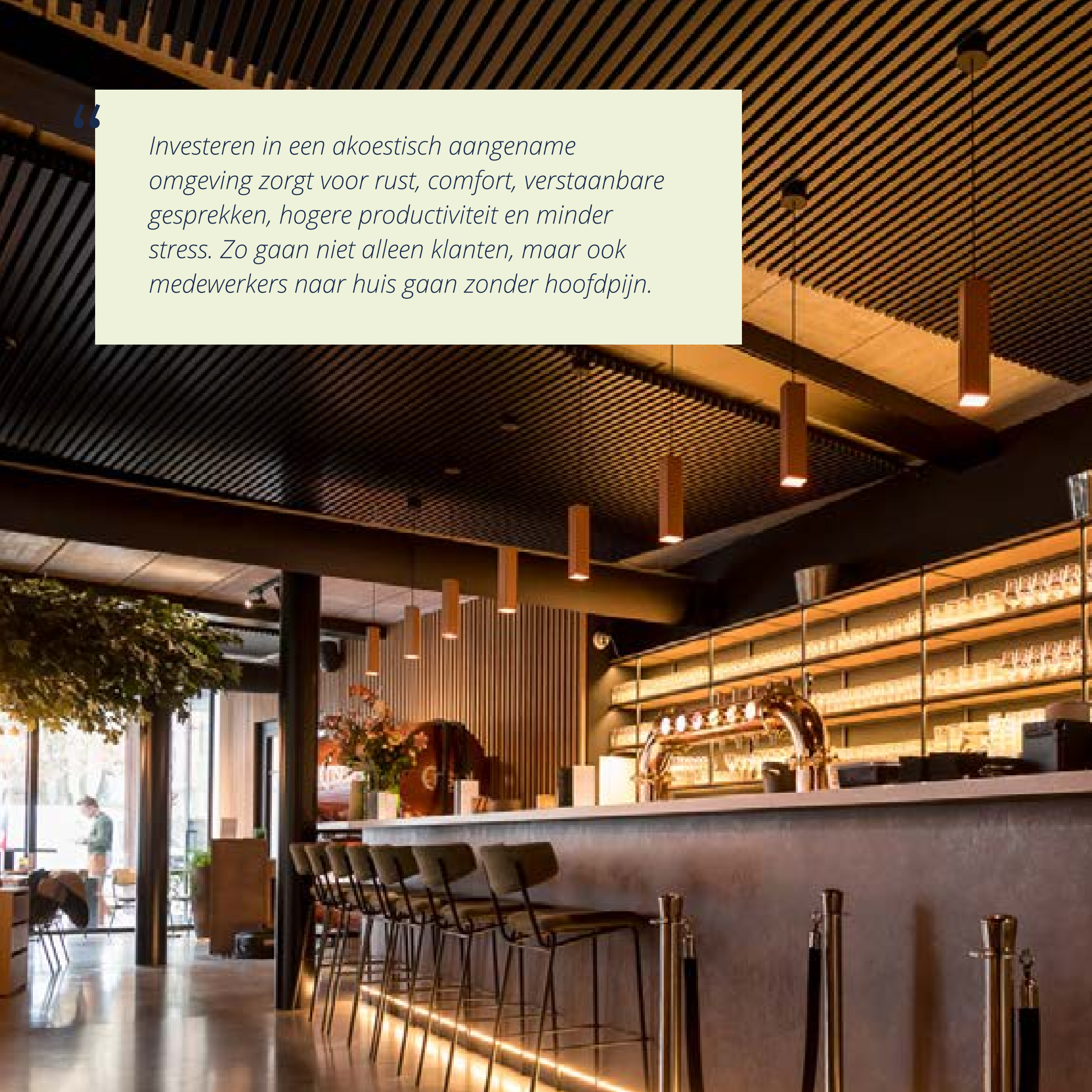
Investeren in een akoestisch aangename omgeving zorgt voor rust, comfort, verstaanbare gesprekken, hogere productiviteit en minder stress. Zodat niet alleen klanten, maar ook personeel zonder hoofdpijn naar huis gaan.





“

*Investeren in een akoestisch aangename omgeving zorgt voor rust, comfort, verstaanbare gesprekken, hogere productiviteit en minder stress. Zo gaan niet alleen klanten, maar ook medewerkers naar huis gaan zonder hoofdpijn.*





## De kracht van het plafond

De klimaatplafonds van Interalu en de metalen plafonds van LCC zorgen voor een dempende werking. Alle plafonds zijn voorzien van een akoestische laag die het geluid absorbeert. Daarnaast zijn ze standaard voorzien van diverse types van perforatie voor een optimale akoestische absorptie.

Los van de akoestiek bieden de plafonds veel esthetische mogelijkheden dankzij de luxueuze afwerking of het maatwerk dat Interalu kan leveren voor elk uniek project. Door een goede samenwerking met partners en architecten kunnen ze diverse technieken zoals verlichting en verluchting naadloos integreren in het design.

## Goede akoestiek, goede beoordeling, duurzame keuze

De totaalreis van een gast begint en eindigt thuis. Tevreden klanten, die zonder hoofdpijn naar buiten wandelen bij het restaurant, gaan zorgen voor positieve mond aan mond reclame en goede recensies. Want hoe goed de maaltijd ook mag zijn, indien mensen klagen over de verstaanbaarheid in de zaak zullen ze toch met een negatief gevoel naar huis gaan.

Door de kennis en ervaring kan Interalu een brede waaier aan plafondoplossingen aanbieden. Geschikt voor elk project en elk budget. Daarboven zijn de metalen plafonds en klimaatplafonds zeer duurzame keuzes, die onderhoudsvrij zijn en zorgen voor extra gemoedsrust op de lange termijn.







Terre Rouge, Luxembourg · SAPPceiling®





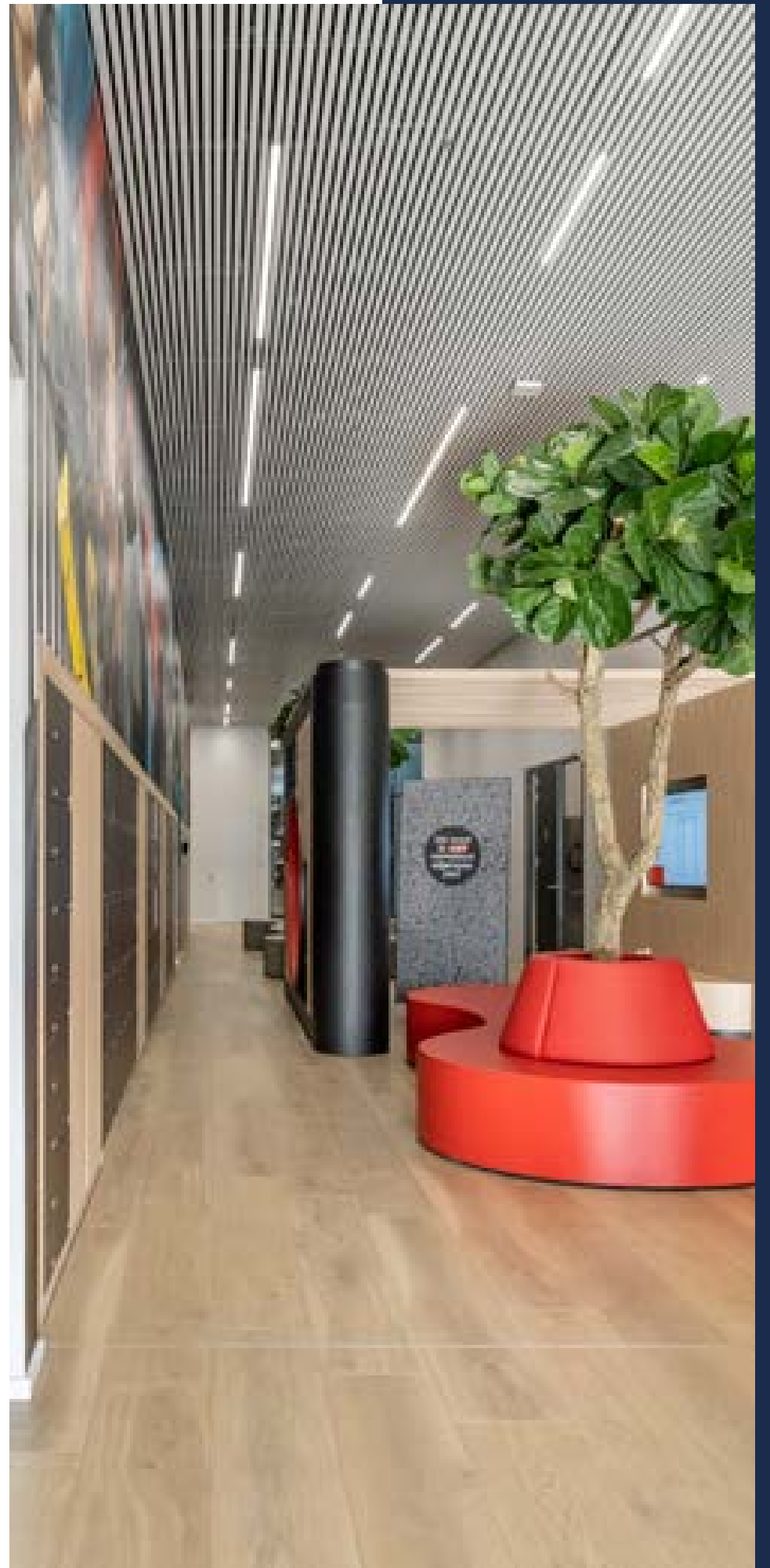




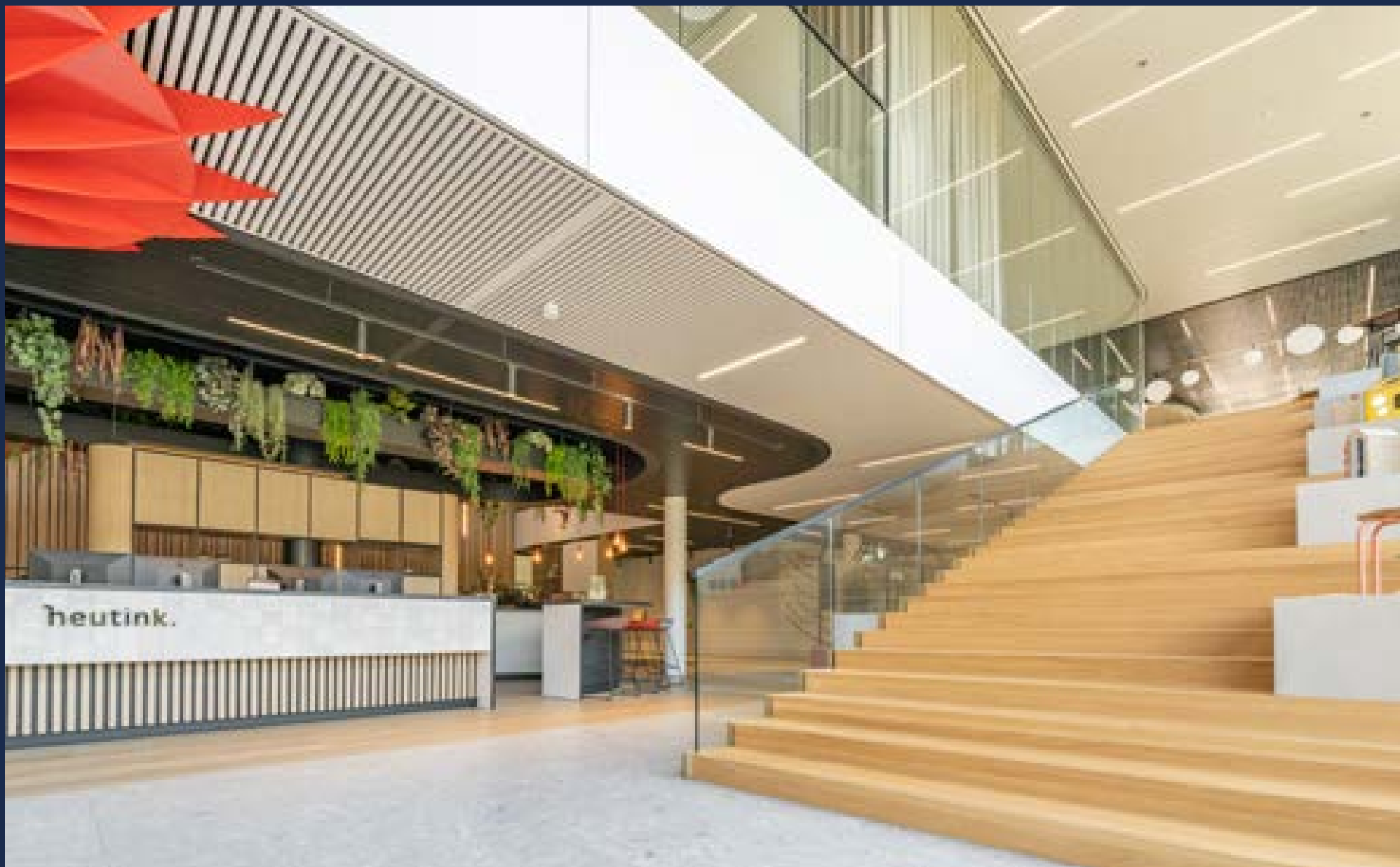
Heutink, Nederland · SAPPceiling®







Heutink, Nederland · SAPPceiling®





# Duurzaamheid van klimaatplafonds

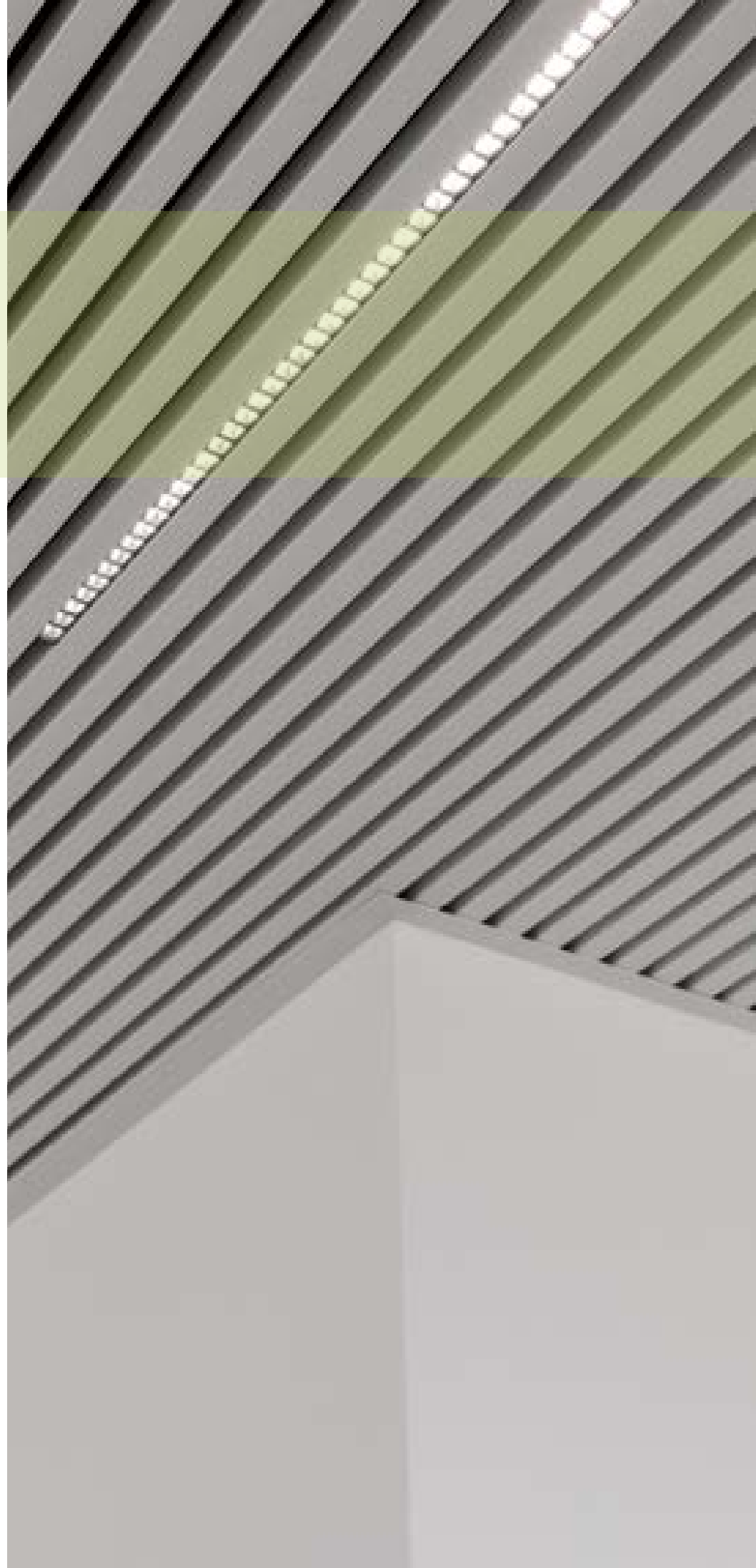
## Cirkelvormige constructie

Interalu heeft duurzaamheid en circulariteit hoog in het vaandel staan. Daarom ontwikkelen we in eerste instantie een klimaatplafond, een plafondoplossing met een levensduur van meer dan 50 jaar. Een plafond dat dus lang in een gebouw blijft en, indien gewenst, eenvoudig en zonder afval kan worden verplaatst.

Interalu kiest systematisch voor oplossingen met een minimale ecologische impact en produceert haar eigen groene stroom. De afstand tussen grondstof en installatie wordt tot het absolute minimum beperkt. Als Belgisch bedrijf met zowel KANTOORs als productie in Antwerpen worden al onze producten geassembleerd in onze eigen fabriek in Wilrijk. Bij import kiezen we bewust voor buurlanden.

Elk ontwerp, of het nu gaat om een renovatie- of nieuwbouwproject, wordt vooraf grondig bestudeerd. In overleg met de ingenieur en/of architect worden de vereisten van het gebouw geanalyseerd. Samen met het bouwteam ontwerpen we het plafond met het oog op de lange termijn. Dankzij de unieke kwaliteiten van onze plafonds zijn ze zeer flexibel. Als een gebouw van functie of indeling verandert, zijn er minimale of geen ingrepen nodig. "Tel daarbij op het minimale onderhoud dat nodig is voor het plafond, en je weet dat je klaar bent voor de lange termijn," zegt Anthony Schrauwen.

We blijven streven naar het behalen van de meest recente en relevante certificaten, niet alleen voor onze producten maar ook voor de projecten die we helpen realiseren: BREEAM, WELL, LEED en andere.



## Ronde plafondoplossingen

Klimaatplafonds staan bekend om hun duurzaamheid, omdat ze het energieverbruik van een gebouw verminderen en dus energievriendelijk zijn.

Onze plafonds zijn gemaakt van staal. Dit is een product dat 100% gerecycled kan worden. De onderdelen die in onze plafonds passen zijn vervangbaar, recyclebaar of verplaatsbaar.

Dankzij de unieke eigenschappen van onze plafonds zijn ze zeer flexibel. Als een gebouw morgen van functie verandert of de indeling verandert, zijn er weinig of geen ingrepen nodig. "Voeg daar het minimale onderhoud aan toe dat het plafond vereist en je weet dat je klaar bent voor de lange termijn. Plafonds kunnen zonder afval worden verplaatst, wat helemaal past in het plaatje van circulair bouwen.







CBRE





CBRE, België · SAPPceiling®









## Koeling en verwarming in de gezondheidszorg

### Waarom zijn klimaatplafonds de ideale oplossing voor de gezondheidszorg?

Woonzorgcentra en ziekenhuizen hebben hun eigen encyclopedie van behoeften en normen voor hun gebouw. Het toegenomen verbruik omdat er 24/7 activiteit is, de strenge hygiënevoorschriften die belangrijker zijn dan ooit in tijden van een wereldwijde pandemie. Maar denk ook aan de leefbaarheid voor bewoners en patiënten en hun comfort. Al deze factoren maken dat er een heel aparte bouwhandleiding voor de gezondheidszorg is. Waarom zijn klimaatplafonds de ideale oplossing voor ziekenhuizen, woonzorgcentra en laboratoria? De Belgische specialist in metalen plafondoplossingen Interalu, bekend om hun metalen plafonds en zelfs marktleider in klimaatplafonds, legt uit.

### Duurzaamheid

“Het verbruik in een ziekenhuis is bijna het dubbele van dat in een KANTOOR gebouw. Als KANTOOR-gebouwen aan het einde van de werkdag of werkweek leeg zijn, draaien ziekenhuizen nog steeds op volle toeren” zegt Anthony Schrauwen, CEO bij Interalu. “Duurzaam bouwen is een uitdaging voor de zorgsector. Klimaatplafonds koelen met ‘warm’ water en verwarmen met ‘koud’ water,” vervolgt Anthony. “De energiebesparingen als gevolg hiervan zijn aanzienlijk.”



Dat je niet zomaar een systeem voor koeling en verwarming kunt installeren in een ziekenhuis of woonzorgcentrum lijkt vanzelfsprekend. “Er zijn eindeloze lijsten met normen zoals brandvoorschriften en strenge regels voor hygiëne en onderhoud. Natuurlijk wil je ook geen concessies doen aan de luchtkwaliteit. Dit leidt al snel naar klimaatplafonds als ideale oplossing. Onze plafondsystemen, die koelen en verwarmen met behulp van geïntegreerde systemen, produceren geen uitgedroogde lucht, geen luchtbeweging in de ruimte en geen geluidsoverlast. En het blijft tocht- en stofvrij. Alles wat men zoekt in deze instellingen.”





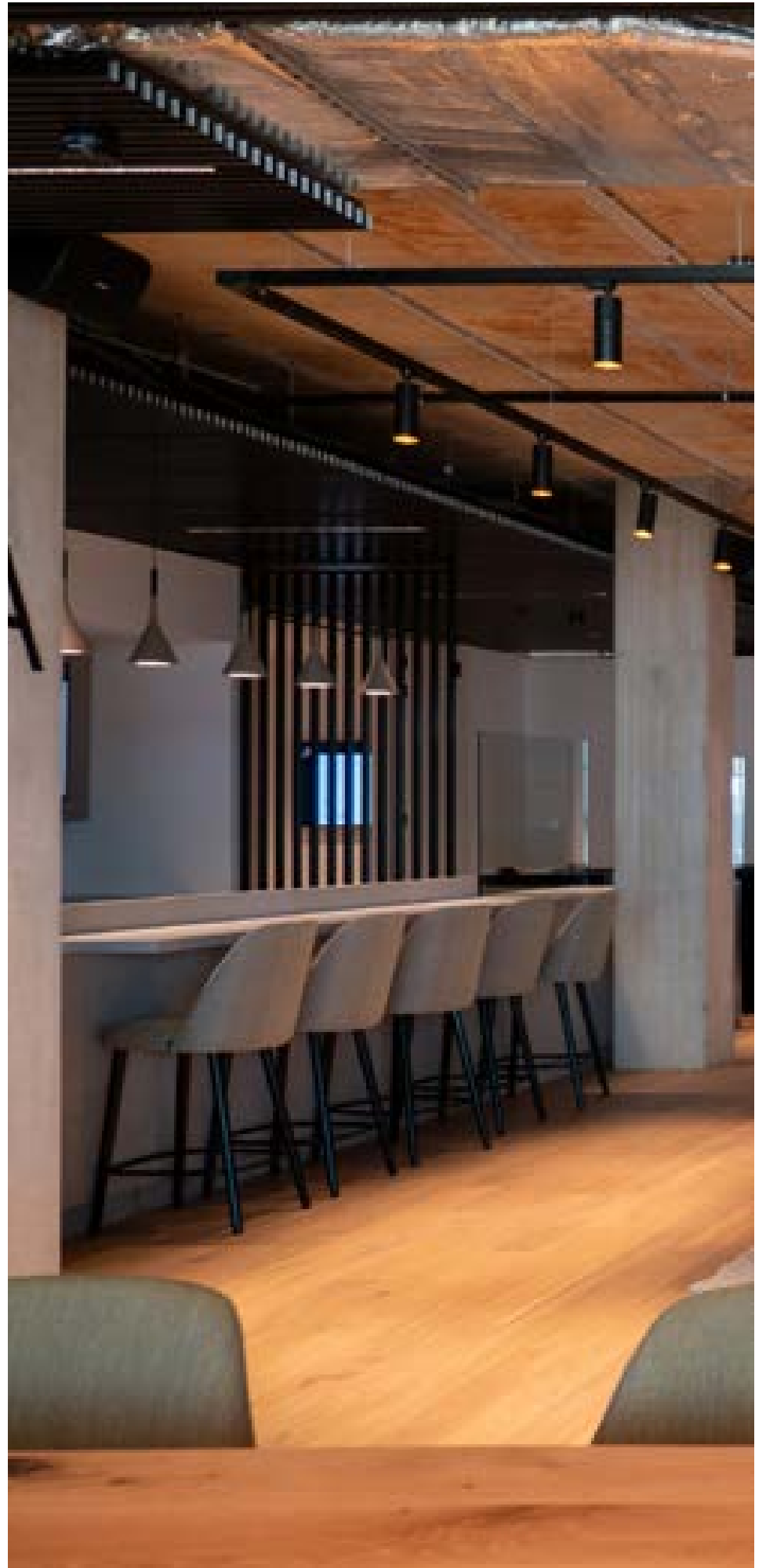
Ortho53, België • SAPPceiling®















Kempus & Van Roey, België · SAPPceiling®









1134

Wissel  
producten

Alles slim  
duur v

Beheer je  
energieverbruik

Enjoy  
your  
drink



Alles  
slim  
duur  
v

Van e  
slim  
totaal  
jouw p



The Yard, België · SAPPceiling®





PRODUCT

**w****WEC**<sup>®</sup>  
Wave Energetic Ceiling

**Een nieuw  
klimaatplafond**

**met een uniek en  
innovatief ontwerp**



## Waarom kiezen voor WEC®?

Anthony Schrauwen, CEO, legt uit: Een architect benaderde mij op zoek naar een oplossing die zou 'bewegen' en een dynamische uitstraling voor het gebouw zou creëren. In nauwe samenwerking hebben we met succes deze nieuwste innovatie ontwikkeld.

Onze klimaatplafonds garanderen maximaal thermisch comfort. De ruimte wordt snel op de gewenste temperatuur gebracht dankzij koel of warm water dat door de plafondbuizen stroomt. Het resultaat? Een zeer efficiënte en snelle werking. Onze klimaatplafonds passen perfect in gebouwen die de hoogste duurzaamheids- en energienormen nastreven.

WEC® maakt het verschil met zijn golvende en dynamische uiterlijk. Een high-end ontwerp voor een ongeëvenaarde uitstraling. Overal waar u kijkt, geeft het u een andere indruk van het plafond en de ruimte.

“

*Nog een extreem duurzaam en ecologisch klimaatplafond dat zorgt voor een aangenaam en gezond binnenklimaat. WEC® onderscheidt zich door zijn unieke en dynamische ontwerp.*

“

*WEC® maakt het verschil met zijn golvende en dynamische uiterlijk. Een high-end ontwerp voor een ongeëvenaarde look.*







## Integratieoplossingen

WEC® is een uitgebreid systeem op maat dat alle technieken, zoals ventilatie, verlichting, sprinklers enz. in één systeem integreert. Dit garandeert een flexibele plafondindeling voor een nieuwe manier van werken. De integratie van technieken levert een bijzonder interessant resultaat op, zowel ecologisch als architecturaal.

## Dynamisch ontwerp

WEC breekt met alles wat we tot nu toe weten over klassieke KANTOOR-gebouwen. Weer een extreem duurzaam en ecologisch klimaatplafond dat zorgt voor een aangenaam en gezond binnenklimaat. WEC is een klimaatplafond dat opvalt door zijn unieke ontwerp.





Onyx, België · SAPPceiling® and WEC®

**KANTOOR**







# Smart ceilings for green buildings

www.interalu.eu



## **INTERALU BELGIUM - LCC PLAFONDS**

### **HEADQUARTERS**

info@interalu.eu

## **INTERALU NETHERLANDS BV**

nederland@interalu.eu

## **INTERALU LUXEMBOURG SA**

luxembourg@interalu.eu

## **SMART CEILING**

### **INTERALU FRANCE SA**

contact@smartceiling.fr

## **HAUFE DECKENSYSTEME**

### **INTERALU GERMANY**

buero@haufe-deckensysteme.de

## **INTERALU ITALY**

italy@interalu.eu

## **INTERALU POLAND**

poland@interalu.eu

**Uitgever** Interalu NV **Design en project management** Yes communicatie **Print** Drukkerij Hendrix **Fotocredits** Bart Gosselin · Jerome Eppaillard · Marco Zanta · Paolo Riolzi · Marcin Dworzynski · Pietro Savorelli

Dit referentieboek is een uitgave van Interalu NV, Fotografielaan 51, B-2610 Antwerpen. Niets uit dit boek mag in zijn geheel of gedeeltelijk worden gereproduceerd zonder voorafgaande schriftelijke toestemming van de uitgever. Bij overname dient een correcte bronvermelding te worden gemaakt. Alle in dit referentieboek gebruikte afbeeldingen zijn gemaakt door onze eigen fotografen of worden verondersteld rechtenvrij aan de uitgever te zijn aangeboden door derden.



