

tereva<sup>®</sup>



GUIDE  
**MaPrimeAdapt'**

EDITION ► 2024



## sommaire

l'expertise Téréva

le contexte

les travaux et produits

les dispositifs

les montants subventionnés & plafonds de travaux

les étapes à suivre

**les packs Douche**

**les packs Lavabo**

**les packs WC**

**la cuisine**

**équipements électriques**

les normes

le devis type MaPrimeAdapt'

**03**

**04**

**05**

**06**

**08**

**10**

**11 - 13**

**14 - 15**

**16 - 19**

**20**

**21**

**22**

**23**

# l'expertise Téréva



Grâce au partenariat conclu avec HB Développement en 2023, Téréva se positionne comme un interlocuteur privilégié et reconnu des besoins liés à l'accessibilité.



HB Développement gère, développe et accorde le droit d'usage des marques :

- **Silverbat**® qui est dédiée aux populations seniors avec évolutivité du cadre de vie,
- **Handibat**® qui s'adresse aux populations en situation de handicap.

**Si détenir le droit d'utiliser ces marques n'est pas obligatoire pour les financements, l'ANAH recommande fortement de s'adresser aux entreprises agréées qui les détiennent.\***

Pour vous accompagner dans cette démarche, Téréva a formé plus de 90 collaborateurs en 2023. Et en 2024, Téréva ambitionne de doubler le nombre de ses référents Handibat® et Silverbat®.



**grandbains**

Conception de projets de salle de bains clef en main pour votre client particulier.

Vous êtes assuré que votre client sera accompagné par des concepteurs formés par une architecte spécialisée dans l'accessibilité.

Ce partenariat représente l'assurance que la sélection de produits Téréva est une réponse technique adaptée aux besoins des personnes à mobilité réduite, en partenariat avec les plus grandes marques.

Les solutions conseillées sont visibles et démontrées dans chacun des 70 showrooms Grandbains.

\* ou qui détiennent le droit d'usage d'autres marques, comme ProAdapt portée par la FFB.

# le contexte

• Le vieillissement de la population française est un phénomène majeur et en progression : on comptera jusqu'à **12 millions de personnes âgées de 60 à 75 ans d'ici 2035** en France\*.

• **85 % des seniors souhaitent vieillir à domicile\*\* mais seulement 6 % des logements en France sont adaptés en conséquence\***.

Ce qui pose des défis conséquents en termes de santé, de bien-être et de logement.

• Prise de conscience croissante par les pouvoirs publics de **mieux prendre en compte les besoins d'adaptation** des personnes en situation de handicap.

## L'enjeu d'une nécessaire adaptation de l'habitat

• **Repenser la conception des logements** pour intégrer des équipements de confort et des dispositifs sécurisant pour favoriser l'autonomie à domicile.

Par exemple : 7 adultes sur 10 portent des lunettes\*\*\*. Comme ils ne les portent pas dans la douche, il est impératif de proposer des revêtements et des accessoires, comme une barre d'appui, qui soient contrastés pour être plus visibles et ainsi réduire le risque de chute.

• **Améliorer la qualité de vie à domicile**, réduire les risques et les coûts liés aux chutes, qui constituent l'une des principales causes de blessures chez les personnes âgées et les personnes en situation de handicap.



En ce sens, la salle de bains est un espace particulièrement important en termes d'ergonomie et de prévention des risques de chutes.

**Car si cette pièce est bien adaptée, ce sont près de 46% de chutes de personnes âgées qui peuvent être évitées\*.**



© Delabie

### Un marché en progression

L'objectif est de soutenir l'adaptation de **680 000 logements**

**sur les dix prochaines années, c'est-à-dire doubler** le nombre de logements adaptés par an (60 000 logements adaptés en 2027 contre 30 000 en 2023)\*.

\* Sources : Anah

\*\* Source : Ifop

\*\*\* Source Ministère de la santé et de la prévention : <https://drees.solidarites-sante.gouv.fr/publications/etudes-et-resultats/troubles-de-la-vision-sept-adultes-sur-dix-portent-des-lunettes-0>

# les travaux & produits éligibles

## Travaux intérieurs

- ① Monte-escalier
- ② Aménagement de salle de bains
- ③ WC surélevés et barre d'appui
- ④ Aménagement de cuisine
- ⑤ Éclairage à détection de mouvement

## Travaux extérieurs

- ⑥ Rampe d'accès vers l'entrée
- ⑦ Place de parking adaptée
- ⑧ Installation de volets roulants
- ⑨ Élargissement de la porte d'entrée



## Exemples de produits adaptés



### Salle de bains

- Douche de plain-pied
- Cabine de douche adaptée
- Carrelage / revêtement de sol antidérapant
- Parois mi-hauteur
- Parois de douche
- Siège de douche mural
- Lavabo adapté
- Lavabos fixes utilisables par les personnes à mobilité réduite, équipés d'un siphon déporté
- Meubles pour personnes à mobilité réduite
- Miroirs de douche permettant de se voir en station assise, inclinable ou fixe
- Robinetterie de douche thermostatique
- Robinetterie adaptée



### WC

- WC réhaussé
- WC suspendu
- WC réglable en hauteur
- WC lavant



### Accessibilité

- Monte escalier
- Ascenseur
- Monte personne / Plate-forme élévatrice
- Systèmes d'aide à la montée d'escaliers manuels installés à perpétuelle demeure
- Mains courantes installées en doublement d'une main courante d'escalier



### Autres équipements

- Rampe d'accès fixe
- Rampe d'accès amovible
- Aménagement parking
- Garde-corps
- Barre d'appui / main courante
- Meuble adapté cuisine
- Poignées ou barres de tirage de porte adaptées
- Éviers fixes utilisables par les personnes à mobilité réduite équipés d'un siphon déporté
- Renforts de parois



### Équipements électriques

- Motorisation volets roulants
- Sécurisation de l'installation électrique et pose de prise
- Motorisation portail et porte de garage
- Dispositifs de fermeture, d'ouverture ou système de commande d'installations électriques, d'eau, de gaz ou de chauffage
- Serrures équipées de digicode, serrures électriques permettant une ouverture à distance ou serrures connectées
- Système de commande comprenant un détecteur de mouvements, de signalisation ou d'alerte.



### Circulation et déplacement

- Mains courantes installées en couloir
- Élargissement et adaptation de passages
- Nez de marches contrastés et antidérapants
- Portes ou fenêtre adaptées
- Portes coulissantes
- Revêtements podotactiles
- Protection d'angle fixe



### Troubles de la vue

- Chemin lumineux
- Déclenchement automatique d'éclairage
- Répétiteur de sonnerie sonore, lumineux ou vibrant



### Troubles de l'ouïe

- Boucles magnétiques
- Visiophone
- Répétiteur de sonnerie, sonore, lumineux ou vibrant

# les dispositifs

## mis en place par l'État et les personnes éligibles



### Les aides de l'Etat et le rôle de l'AMO

Avant 2024, les travaux d'adaptation des logements au vieillissement et au handicap étaient financés par 3 aides de l'État : le dispositif « Habiter Facile » de l'ANAH, le dispositif « Habitat cadre de vie » de la Caisse nationale d'assurance vieillesse (CNAV) et le plan « douches » d'Action Logement achevé en avril 2021.

Pour accélérer l'adaptation des logements et pour simplifier les procédures pour les demandeurs, au 1<sup>er</sup> janvier 2024 c'est une seule aide au lieu de trois : **MaPrimeAdapt'**.

#### Le dispositif repose sur un accompagnement obligatoire par un AMO (Assistant à Maîtrise d'Ouvrage).

Un AMO est agréé par l'État ou habilité par l'ANAH.

Il est chargé de réaliser un diagnostic logement autonomie, permettant de construire un projet adapté et d'être réorienté vers les bons acteurs. Au besoin, l'AMO a la possibilité de solliciter un **ergothérapeute** pour l'associer à la construction du projet, si les fragilités de la personne le nécessitent.

Le rôle de l'AMO consiste aussi à vérifier que le dossier est complet, cohérent et réalisable avant l'envoi de la demande de financement à l'ANAH.

Dans le cadre de son mandat, l'AMO est amené à recommander des professionnels du bâtiment. Il peut également les solliciter directement pour réaliser des devis.

Mais c'est le professionnel qui reste dépositaire des solutions à envisager puisqu'il intervient en garant technique de la bonne réalisation du projet (exemple : impossible d'installer un receveur de douche, faute de place suffisante).

Pour finir, c'est l'ANAH qui est en charge du contrôle des intervenants impliqués dans un dossier MaPrimeAdapt'.

La subvention MaPrimeAdapt' sert également à financer le forfait de l'AMO, défini selon la prestation réalisée :

#### AMO socle 350 € TTC

Accompagne le ménage à construire son projet en l'informant sur ses droits.

Orienté vers des professionnels du bâtiment.

Sécurise et rassure les bénéficiaires dans leurs démarches.

#### AMO complet 600 € TTC

En plus du rôle d'AMO socle, gère l'appel d'offres auprès des professionnels du bâtiment.

Coordonne et suit la logistique des travaux.

Constata le parfait achèvement des travaux, ce qui clôture le dossier et déclenche le paiement de la subvention par l'ANAH.

#### AMO complet avec ergothérapeute 800 € TTC

En plus du rôle d'AMO complet, intègre la prestation d'un ergothérapeute, qui intervient dès la phase de diagnostic.



Il est aussi possible d'être accompagné par un mandataire administratif pour effectuer toutes les démarches, c'est-à-dire un tiers de confiance.

Il peut être un aidant familial ou un professionnel agréé Nova France\*. Dans ce cas, il est payé par le client particulier et cela ouvre droit à 50 % de crédit d'impôts lié au service à la personne, cumulable avec la subvention MaPrimeAdapt'.

Ce mandataire administratif peut également être mandataire financier : c'est alors lui qui perçoit la subvention et qui paye les professionnels.

### Les aides complémentaires

Dans le cadre de l'accompagnement à la perte d'autonomie ou du handicap, d'autres aides nationales complémentaires existent et sont cumulables avec MaPrimeAdapt' :

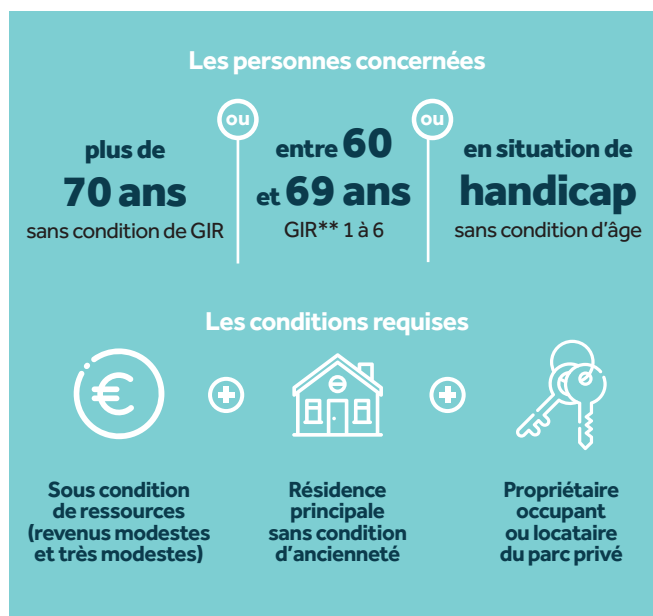
- Allocation personnalisée d'autonomie (APA),
- Prestation de compensation du handicap (PCH),
- Allocation d'éducation de l'enfant handicapé (AEEH),
- Allocation aux adultes handicapés (AAH).

De nombreux acteurs peuvent par ailleurs offrir des solutions de cofinancement :

- collectivités locales
- caisses de retraite
- acteurs de l'assurance
- acteurs bancaires
- associations

\* Source <https://nova.entreprises.gouv.fr>

## Les critères d'éligibilité :



### Pour les personnes qui ne sont pas éligibles à MaPrimeAdapt' ,

un crédit d'impôts demeure accessible jusqu'au 31/12/2025 sous conditions de revenus mais il n'est pas cumulable avec MaPrimeAdapt' .\*

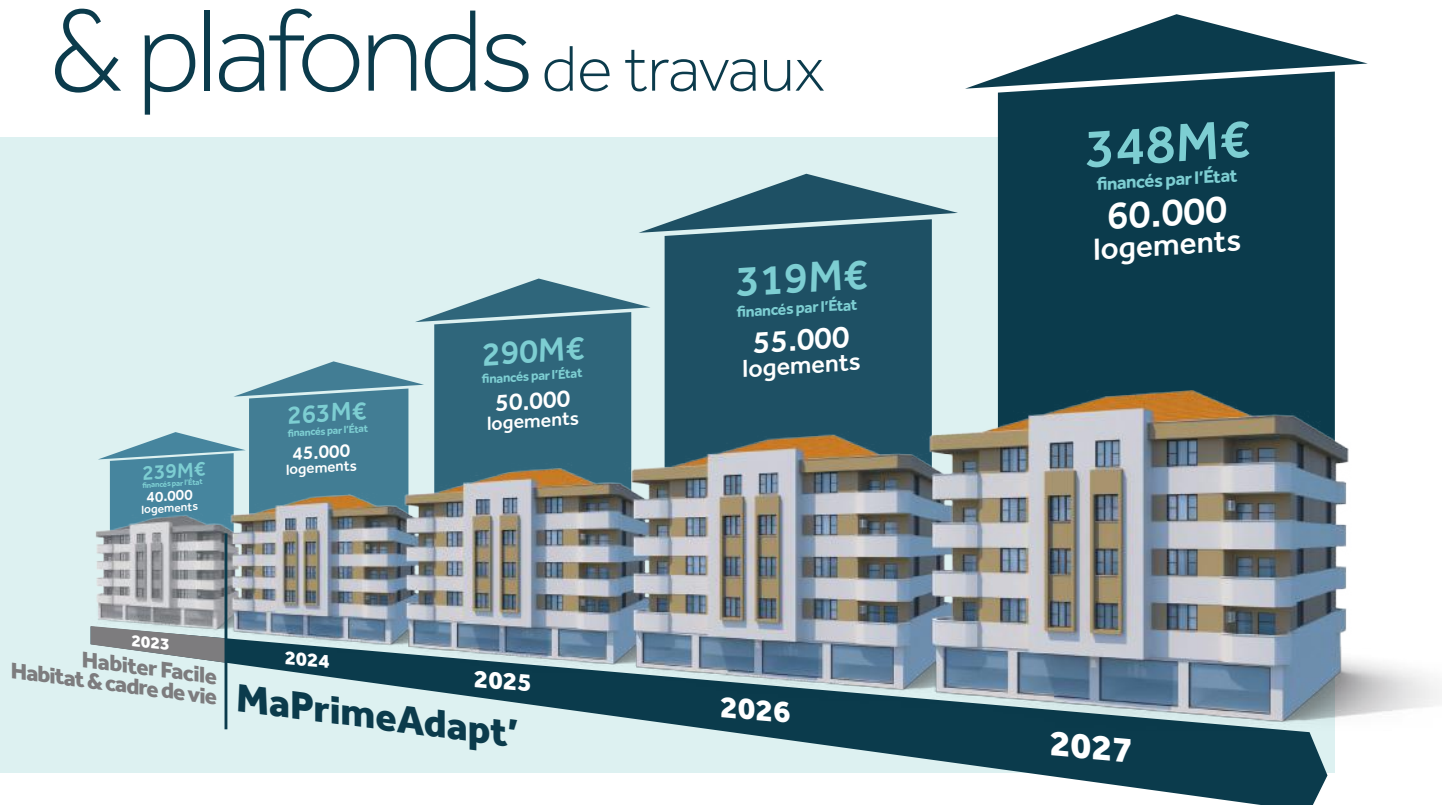
Pour en bénéficier, le contribuable réalisant des travaux à partir du 1<sup>er</sup> janvier 2024 devra :

- Être âgé d'au moins 60 ans et justifier d'un GIR 1 à 4 **OU** présenter un taux d'incapacité d'au-moins 50%
- Avoir des revenus supérieurs aux plafonds de ressources de l'ANAH et inférieurs aux seuils prévus.

\* Source : <https://www.service-public.fr/particuliers/vosdroits/F10752>

\*\*GIR 1 Présence continue nécessaire  
 GIR 2 Assistance requise dans la plupart des activités de la vie quotidienne ou surveillance permanente  
 GIR 3 Aide pour les soins corporels, plusieurs fois par jour  
 GIR 4 Aide pour la toilette et l'habillement, ou aide pour les soins corporels et les repas  
 GIR 5 Aide ponctuelle pour la toilette, la préparation des repas et le ménage  
 GIR 6 Personne autonome

# les montants subventionnés & plafonds de travaux



## Pour les particuliers

- Subvention du coût des travaux à hauteur de :



## Plafond de ressources (ANAH)

- Plafonds de ressources en Île-de-France au 1<sup>er</sup> janvier 2024

Nombre de personnes composant le ménage	Ménages aux ressources très modestes	Ménages aux ressources modestes
1	23 541 €	28 657 €
2	34 551 €	42 058 €
3	41 493 €	50 513 €
4	48 447 €	58 981 €
5	55 427 €	67 473 €
par personne supplémentaire	+ 6 970 €	+ 8 486 €

- Plafonds de ressources pour les autres régions au 1<sup>er</sup> janvier 2024

Nombre de personnes composant le ménage	Ménages aux ressources très modestes	Ménages aux ressources modestes
1	17 009 €	21 805 €
2	24 875 €	31 889 €
3	29 917 €	38 349 €
4	34 948 €	44 802 €
5	40 002 €	51 281 €
par personne supplémentaire	+ 5 045 €	+ 6 462 €

## Pour les propriétaires bailleurs

- Conditions de subventions et plafond de travaux :



\* En dehors des aides des caisses de retraite



## Exemples

<p><b>60 à 69 ans</b></p> <ul style="list-style-type: none"> <li>Justifiant d'une perte d'autonomie précoce (GIR 1 à 6)</li> </ul>		<p>Simon, 66 ans, propriétaire d'un appartement dans le centre de Marseille, revenus modestes.</p> <p>■ <b>Projet de travaux</b> aménagement d'une douche avec un siège amovible, une barre d'appui et un sol antidérapant.</p>	<p>&gt; COÛTS DES TRAVAUX <b>4 700 €</b></p> <p>&gt; PRISE EN CHARGE <b>50 %</b></p> <p>&gt; MONTANT MaPrimeAdapt' <b>2.350 €</b></p>
<p><b>en situation de handicap</b></p> <ul style="list-style-type: none"> <li>Sans condition d'âge</li> <li>Justifiant d'un taux d'incapacité supérieur à 50 % ou éligibles à la prestation de compensation du handicap (PCH)</li> </ul>		<p>Émilie, 37 ans, locataire d'un pavillon à Nantes, revenus très modestes.</p> <p>■ <b>Projet de travaux</b> aménagement d'une rampe d'accès et de WC surélevés.</p>	<p>&gt; COÛTS DES TRAVAUX <b>6.000 €</b></p> <p>&gt; PRISE EN CHARGE <b>70 %</b></p> <p>&gt; MONTANT MaPrimeAdapt' <b>4.200 €</b></p>
<p><b>70 ans+</b></p> <ul style="list-style-type: none"> <li>Sans condition de perte d'autonomie</li> </ul>		<p>Marie et Alexandre, 78 et 72 ans, locataires d'une petite maison à Nîmes, revenus très modestes.</p> <p>■ <b>Projet de travaux</b> installation d'un monte-escalier pour accéder à l'étage, installation d'une douche italienne et de volets roulants électriques.</p>	<p>&gt; COÛTS DES TRAVAUX <b>18.000 €</b></p> <p>&gt; PRISE EN CHARGE <b>70 %</b></p> <p>&gt; MONTANT MaPrimeAdapt' <b>12.600 €</b></p>

# possibilités d'avances et d'acomptes

Il est possible de bénéficier d'une avance financière (avant commencement des travaux) cumulable avec un acompte (en cours de travaux) qui peuvent couvrir **jusqu'à 70%** de la subvention accordée

	Demande d'avance	Demande d'acompte
QUAND	Avant le commencement des travaux	Minimum 25% des travaux réalisés**
DOCUMENTS	<p><b>Demande d'acompte de l'artisan</b></p> <p>Pièces obligatoires à minima : engagements datés et signés du bénéficiaire, un devis d'entreprise au moins (demandant un acompte), un RIB. Possibilité au niveau local (délégué de l'ANAH ou délégataire) de demander des justificatifs complémentaires.</p>	<p><b>Attestation de l'artisan</b></p> <p>stipulant qu'au moins 25% des travaux ont été réalisés</p> <p>Factures ou état d'avancement délivré par le maître d'œuvre.</p>
NOMBRE D'OCTROI	Un seul	<p>1 acompte : entre 1.500 et 15.000 euros</p> <p>2 acomptes max entre 15.001 et 30.000 euros</p> <p>3 acomptes max au-delà**</p>
MONTANT MINIMUM DE LA SUBVENTION	<b>1.000 €</b>	<b>1.000 €</b>



La demande d'avance peut être concomitante à la demande de subvention ou décalée tant que les travaux n'ont pas commencé. L'avance et l'acompte ne peuvent dépasser 70% du montant de la subvention prévisionnelle accordée. Exemple : pour une subvention accordée de 5.000 € avec une avance perçue de 2.500 €, l'acompte demandé ne pourra dépasser 1.000 €.

\*\*un acompte n'est pas possible avant le début des travaux. Principe de proportionnalité du montant de l'acompte par rapport à l'avancement des travaux.

# les étapes à suivre pour bénéficier de MaPrimeAdapt'



1

## Le particulier s'informe et rencontre son assistant à maîtrise d'ouvrage (AMO)

- Il s'informe sur [france-renov.gouv.fr](https://france-renov.gouv.fr) ou se rend dans un guichet autonomie proche de chez lui : Espace Conseil France Rénov', CCAS, France Services, etc.
- Il bénéficie de conseils concernant les financements disponibles, les bonnes pratiques, le parcours de travaux, puis est orienté vers un assistant à maîtrise d'ouvrage spécialisé (AMO)

2

## Il construit son projet avec son assistant à maîtrise d'ouvrage

L'AMO se rend à son domicile :  
il réalise un diagnostic logement autonomie et l'accompagne pour construire son projet de travaux selon ses besoins.

C'est ici que vous intervenez pour votre client :

Il rencontre plusieurs artisans et sélectionne les devis après avoir comparé les différentes offres

L'AMO l'aide à monter son dossier MaPrimeAdapt' et à compléter le plan de financement



3

## Il dépose son dossier et fait réaliser les travaux

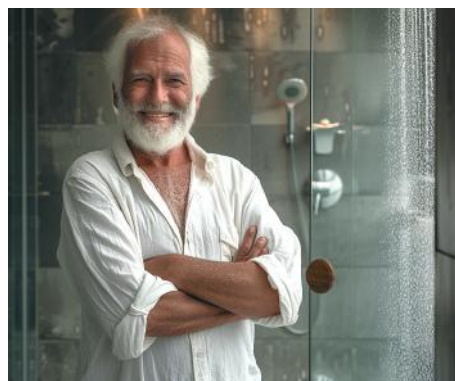
- Il consulte et valide son dossier sur [maprimeadapt.gouv.fr](https://maprimeadapt.gouv.fr)
- Il attend de recevoir l'accord de l'Anah, condition *sine qua non* pour ensuite faire réaliser les travaux par l'artisan sélectionné



4

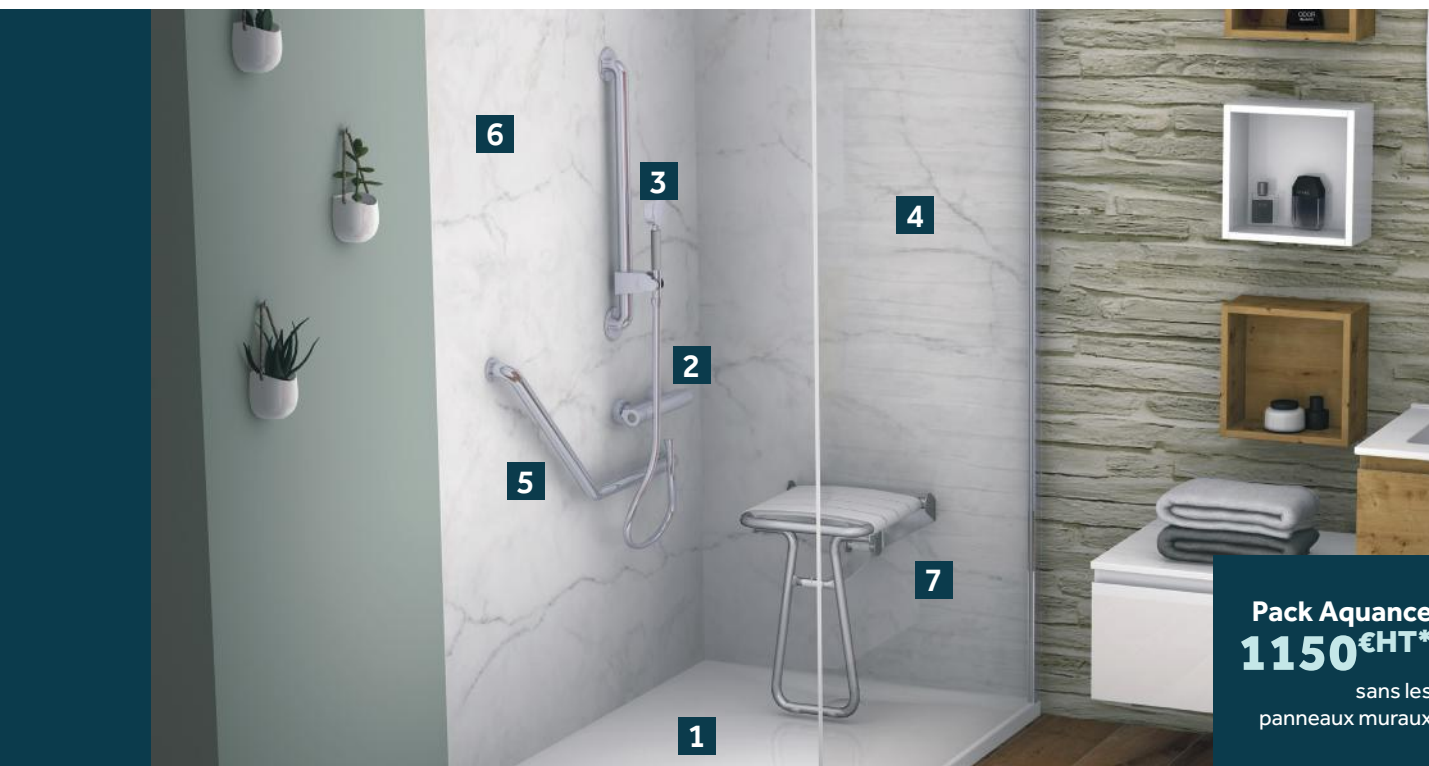
## Il réceptionne les travaux et obtient sa prime

- Il vérifie si les travaux sont conformes et correspondent aux devis
- Il dépose ses factures en ligne
- Il obtient sa subvention MaPrimeAdapt'



# pack douche

## receveur céramique



**Pack Aquance**  
**1150€HT\***  
 sans les  
 panneaux muraux

**Receveur**  
 antidérapant  
 zéro ressaut intérieur



**Panneau mural**  
 pour habiller un mur sans refaire  
 le carrelage, tout en garantissant  
 esthétique et étanchéité.  
 Existe en plusieurs finitions



**Barre d'appui**  
 pour s'asseoir et se relever  
 aisément



**Douchette**  
 avec grip et ergot pour une  
 préhension et manipulation  
 facilitées et barre de douche  
 faisant office de barre de maintien



	Code Téréva	Descriptif produit	Marque
1	<b>3692266</b>	Receveur Alto céramique zéro ressaut 120x90 PN24 antigliss hauteur 4 cm	<b>AQUANCE</b>
2	<b>4090943</b>	Mitigeur douche Kali- R thermostatique NF Corps tiède	<b>AQUANCE</b>
3	<b>2865457</b>	Ensemble de douche Kali 4 jets	<b>AQUANCE</b>
4	<b>2849608</b>	Paroi fixe Walk-in 120 cm Profile alu Silver Verre transparent 8 mm – Hauteur 2000 mm	<b>AQUANCE</b>
5	<b>3517642</b>	Barre d'appui inox coudée 2 points fixations	<b>AQUANCE</b>
6	<b>4206640</b>	Panneau Aquance finition marbre	<b>AQUANCE</b>
7	<b>4109437</b>	Siège de douche blanc à latte avec pieds – Repliable, dim 382 x 364 mm, charge admissible 150 kg	<b>AQUANCE</b>

\* Prix public fournisseur, hors pose

# pack douche

## receveur béton synthèse



Pack  
**2850€HT\***  
sans les  
panneaux muraux

**Receveur**  
antidérapant  
zéro ressaut intérieur



**Bouton poussoir**  
sur le mitigeur encastré  
plus facile d'utilisation



### Option

Possibilité de rajouter  
**une tablette sur la barre d'appui**  
pour pouvoir poser son savon  
Code Téréva 3246495



### Option

**Mitigeur thermostatique**  
avec ergot pour préhension facilitée,  
barre de douche avec porte-savon et  
douchette 3 jets avec changement  
de jet en 1 seul clic  
Code Téréva 2386429 + 2868599



	Code Téréva	Descriptif produit	Marque
1	4201512	Receveur béton synthèse Ultra Flats + 120 x 90 cm blanc hauteur 3 cm PN 24	IDEAL STANDARD
2	3704719	Robinetterie Bery encastrée avec douche de tête ronde Ø 300 mm, douchette à main 3 jets	AQUANCE
3	3250435	Paroi fixe Solo S Smart Design, largeur 100 cm pliable, verre 6 mm, hauteur 2000 mm	KINEDO
4	2071331	Barre d'appui Be-Line droite blanche, dim 500 mm	DELABIE
5	4206640	Panneau Aquance finition marbre	AQUANCE
7	3246522	Siege douche Be-Line avec pieds rabattable dim 455 x 450 mm, charge admissible 135 kg	DELABIE

\* Prix public fournisseur, hors pose

# pack douche à carreler

hansgrohe

AKW

AQUANCE

LAZER

	Code Téréva	Descriptif produit	Marque
1	1066334	Receveur à carreler Panodur 120 x 90 cm	LAZER
2	2928345	Mitigeur thermostatique avec barre Cromo Select S multi avec barre appui intégrée	HANSGROHE
3	4109436	Siège douche avec pieds repliable	AQUANCE
4	3617255 + 4217599	Paroi Duo Larenco 100 x 90 cm	AKW
5	2928093	Repose pied Comfort	HANSGROHE
6	2928092	Barre maintien + rangement produit et support douchette	HANSGROHE



**Carrelage**  
antidérapant Sene Beige  
Love Tiles  
Référence EN3535MCRBE



**Portes s'ouvrant en 2**  
pour faciliter les actions  
de l'aidant sans se mouiller



Pack à carreler  
**3144€HT\***  
sans le carrelage

hansgrohe

DELABIE



### Option

#### Mitigeur Focus Care

avec poignée ergonomique et **barre douche en T Be-Line** faisant office de barre de maintien avec curseur pour la douchette.  
Code Téréva 2132676 (Hansgrohe)/ 3246529 + 3246489 (Delabie)

# cabine intégrale

Kinedo  
FRANCE

En remplacement de baignoire.  
Tout en 1, installation rapide

	Code Téréva	Descriptif produit	Marque
	3834769	Cabine Kinemagic Sérénité+ dim 160 x 80 cm	KINEDO



Remplacement  
de baignoire  
**5500€HT\***

\* Prix public fournisseur, hors pose

# pack lavabo n°1

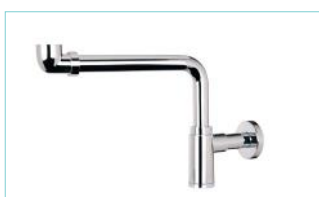


Pack Aquance  
**699€HT\***

**Manette**  
rallongée pour une prise  
en main facilitée



**Siphon design**  
déporté pour  
un gain de place



	Code Téréva	Descriptif produit	Marque
1	<b>1270078</b>	Lavabo Arbo 60 cm	<b>AQUANCE</b>
2	<b>1371637</b>	Console pour lavabo Arbo	<b>AQUANCE</b>
3	<b>2864098</b>	Siphon lavabo design gain de place chromé	<b>AQUANCE</b>
4	<b>2864246</b>	Mitigeur lavabo Sodi avec poignée rallongée	<b>AQUANCE</b>
5	<b>3700307</b>	Miroir nu ovale Orga 95.3 x 57.6 cm	<b>AQUANCE</b>
6	<b>3700308</b>	Applique Led	<b>AQUANCE</b>

\* Prix public fournisseur, hors pose

# pack lavabo n°2

## SANIJURA



Pack lavabo  
**1043€HT\***

**Plan Connect Freedom**  
larges plages latérales  
pour tout avoir à portée de main,  
lavabo rainuré en-dessous pour  
faciliter l'accès en fauteuil



**Mitigeur électronique**  
pour ouverture automatique  
sans contact



	Code Téréva	Descriptif produit	Marque
1	1314976	Plan Connect Freedom 60 cm blanc	IDEAL STANDARD
2	2864098	Siphon lavabo design gain de place chromé	AQUANCE
3	3306856	Mitigeur électronique Bau Cosmo	GROHE
4	4217648	Miroir Arche+ 40 x 120 cm	SANIJURA

### Option

**PELLET**

**Support lavabo**  
réglable en hauteur par système  
de vérin (livré sans lavabo)  
Code Téréva 3363662



### Option

**DELABIE**

**Miroir design**  
inclinable pour une utilisation  
assise ou debout  
Code Téréva 2071861

**Avec poignée longue**  
pour une manipulation facilitée  
Code Téréva 2071859



\* Prix public fournisseur, hors pose

# pack wc surélevé n°1



**Pack Aquance**  
**270€HT\***  
sans le kit Hygiène  
**327€HT\***  
avec le kit Hygiène



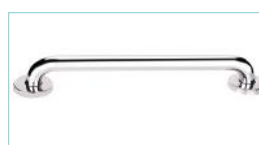
**Assise haute**  
46 cm pour une  
assise et un lever  
facilités

	Code Téréva	Descriptif produit	Marque
1	<b>2864674</b>	Pack WC au sol Savo avec bride surélevé hauteur 46 cm	AQUANCE
2	<b>3517642</b>	Barre d'appui coudée 40 x 40 cm, finition chromé	AQUANCE
3	<b>4163600</b>	Kit hygiène avec douchette chrome	AQUANCE

# pack wc surélevé n°2



**Pack Aquance**  
**328€HT\***



Charge maximale 150 kg  
Traité antibactérien



**WC sans bride**  
pour une meilleure  
hygiène

	Code Téréva	Descriptif produit	Marque
1	<b>4081051</b>	Pack WC au sol Arbo sans bride surélevé hauteur : 45 cm	AQUANCE
2	<b>3517638</b>	Barre d'appui droite 40 cm finition chromé	AQUANCE

\* Prix public fournisseur, hors pose



# pack wc

## surélevé n°3

**PORCHER**  
LA CONFIANCE INSTALLÉE  
**DELABIE**



Pack wc  
**626€HT\***

**Cuvette sans bride**  
pour une meilleure hygiène



	Code Téréva	Descriptif produit	Marque
1	<b>4135300</b>	Pack WC Okyris surélevé hauteur 45 cm	<b>PORCHER</b>
2	<b>2071235</b>	Barre d'appui coudée 135° Be-Line 40 x 40 cm anthracite	<b>DELABIE</b>

**Barre d'appui**  
Existe en 3 finitions blanc, anthracite et noir. Design innovant adapté à tous. Confort : plat ergonomique anti rotation. Testée à plus de 200 kg. Ecartement au mur de 38 mm : encombrement minimum



\* Prix public fournisseur, hors pose

# pack wc suspendu rallongé n°1



Pack Aquance

**553€HT\***

sans meuble  
bâti-support

**735€HT\***

avec meuble  
bâti-support



Cuvette rallongée pour un confort accru et une plus grande assise



Abattant avec fixations renforcées, semelles antidérapantes et cales de maintien réglables

	Code Téréva	Descriptif produit	Marque
1	<b>3080417</b>	Meuble pour bâti-support – différents coloris	AQUANCE
	<b>3082147</b>	Bâti-support pour WC suspendu	AQUANCE
2	<b>3082150</b>	Plaque de commande 3/6l chromé brillant	AQUANCE
3	<b>1383375</b>	Cuvette suspendue rallongée Savo avec bride, 70 cm	AQUANCE
4	<b>3700265</b>	Abattant avec cales de maintien blanc	AQUANCE
5	<b>3517642</b>	Barre d'appui 135 ° 2 points fixation chromé	AQUANCE

# pack wc suspendu n°2



Pack Aquance

**505€HT\***



Cuvette carénée avec fixations invisibles, esthétique et entretien facile.

	Code Téréva	Descriptif produit	Marque
1	<b>3082147</b>	Bâti-support pour WC suspendu	AQUANCE
	<b>3082152</b>	Plaque de commande 3/6l noir	AQUANCE
2	<b>3704729</b>	Pack suspendu Arbo sans bride avec abattant slim déclinable frein de chute	AQUANCE
3	<b>3517643</b>	Barre d'appui 135 ° 2 points fixation blanc	AQUANCE

\* Prix public fournisseur, hors pose

# pack wc suspendu n°3

**■ GEBERIT**

**PORCHER DELABIE**  
LA CONFIANCE INSTALLÉE



Pack suspendu  
**1040€HT\***

## Technologie Aquablade

Plus propre,  
plus silencieuse,  
plus performante



## Option

### WC lavant- séchant Aquaclean

Tuma confort avec aspiration  
des odeurs et température  
réglable, sans bride.  
Code Téréva 1977515



**■ GEBERIT**

## Option

### Plaque de commande Sigma 80

Plaque Verre noir haute  
qualité, déclenchement  
sans contact, éclairage LED  
disponible en 5 couleurs  
Code Téréva 1976970



**■ GEBERIT**

	Code Téréva	Descriptif produit	Marque
	<b>5287841</b>	Bâti-support autoportant Duofix	<b>GEBERIT</b>
<b>1</b>	<b>1166316</b>	Plaque de commande Sigma 01 3/6 litres noir	<b>GEBERIT</b>
<b>2</b>	<b>4068468</b>	Pack WC suspendu Kheops Aquablade avec abattant frein de chute	<b>PORCHER</b>
<b>3</b>	<b>4119215</b>	Barre d'appui droite 40 cm Be-Line noir	<b>DELABIE</b>

## Option

**Bâti-support Prosys**  
réglable en hauteur  
Solution permettant  
à l'utilisateur de faire varier  
la hauteur de la cuvette  
à l'aide d'une  
télécommande  
Code Téréva 2987961



\* Prix public fournisseur, hors pose

# cuisine

## gamme accessibilité Urban PMR



**Urban PMR**  
garantie 2 ans  
2 coloris au choix

### COMPOSITION DE LA GAMME



**Meuble bas  
URBAN PMR  
L120 CM**

- Corps, portes et façades en panneau mélaminé 16 mm
- Bandeau cache cuve
- Meuble bas 40 cm avec jambage
- 2 tiroirs
- Poignées intégrées pour une meilleure prise en main
- Pieds à vérins réglables en hauteur de 0 à 15 mm
- Dimensions : L120 x l60 x H78,4 cm
- Dimensions caisson : L40 x l59 x H75 cm

**Compléments :**

- Évier à poser ou évier cuisinette avec découpe 1200 mm, 1 cuve profondeur 100 mm avec bonde arrière et vidage gain de place, non réversible



**Meuble bas  
NICHE  
RÉFRIGÉRATEUR  
L60 CM**

- Caisson et tiroir en panneau mélaminé 16 mm
- Meubles bas 60 cm
- 1 niche réfrigérateur, 1 tiroir
- Poignée intégrée pour une meilleure prise en main
- Pieds à vérins réglables en hauteur de 0 à 15 mm
- Dimensions : L60 x l60 x H126 cm

**Compléments :**

- Réfrigérateur 122 L, 55 cm 4 étoiles



**Meuble  
NICHE 3  
BOUTEILLES**

- Corps en panneau mélaminé 16 mm
- Niche à suspendre 15 cm
- Dimensions : L15 x l60 x H40 cm

CARACTÉRISTIQUES	LES PLUS PRODUIT		
Bois PEFC	100% recyclable	poignée intégrée au meuble	contact alimentaire
Bois épaisseur 16mm	montage facile	nettoyage facile	compatible réfrigérateur 55 cm
Adapté PMR	couleur au choix	livré en KIT	

# équipements électriques

zoom sur les solutions 

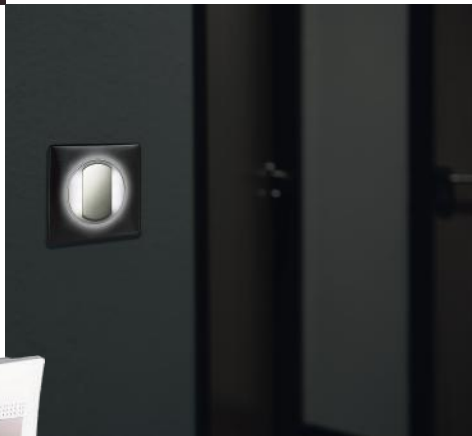


## Sécuriser les déplacements

- Les détecteurs de mouvements déclenchent l'éclairage des lieux de passage automatiquement.

## Créer un repère dans l'obscurité

- L'interrupteur à couronne lumineuse Céliane permet de se repérer et d'éviter les chutes.



## Sécuriser et faciliter les accès sur le lieu de vie

- L'autonomie est favorisée avec une gamme complète d'interphonie connectée.

Retrouvez  
toutes nos solutions  
complémentaires sur  
[www.tereva.fr](http://www.tereva.fr)

- Système de commande comprenant un détecteur de mouvements, de signalisation ou d'alerte
- Chemin lumineux
- Déclenchement automatique d'éclairage
- Visiophone
- Motorisation volets roulants
- Motorisation portail et porte de garage



# le devis type MaPrimeAdapt'


Voici les éléments à faire figurer dans le corps du devis pour être assuré d'une prise en charge par l'ANAH

## Salle d'eau :

- Dimensions et hauteur du receveur de douche fini, préciser l'indicateur de glissance du receveur
- Dimensions et type du pare douche (préciser marque/modèle)
- Type du siège de douche (préciser marque/modèle)
- Dimensions, type et nombre de barres d'appui dans l'espace douche
- Dimensions et type du lavabo / meuble vasque (préciser siphon déporté)
- Quantité et type de revêtement au sol et sur les murs (préciser la surface en m<sup>2</sup>)
- Sol, receveur de douche et rampes d'accès doivent être antidérapants

## Toilettes :

- Hauteur de la cuvette des toilettes rehaussées
- Dimensions, type et nombre de barres d'appui dans les toilettes
- Porte tirante, dimensions hors tout et passage utile



**Dumont chauffage**  
depuis 2003

Entreprise Dumont chauffage  
15 rue de la république  
01000 Bourg-en-Bresse  
Tel : 06.89.52.63.47  
Mail : contact.dumont@gmail.com

**DEVIS : N° 00785**  
Date : 28/02/2024  
Code Client : 0112  
Devis gratuit, valable 2 mois

Adresse du Client  
M et Mme Dupont  
15 Rue du travail  
01000 Bourg-en-Bresse

Désignation	Unité	Qté	Prix unit.	Total HT
<b>CHIFFRAGE POUR TRAVAUX D'ADAPTATION D'UNE SALLE D'EAU ET D'UN WC POUR PMR</b>				
Fourniture et pose d'un receveur Alto de chez Aquance en céramique zéro ressaut intérieur, antiglisse indice de glissance : PN 24, hauteur du receveur de 4 cm	U	1	...€	...€
Fourniture et pose de X panneaux muraux de chez Aquance, pour habiller les murs de X mètres linéaires. Dimensions d'un panneau : x cm de haut par x cm de large. Permet une installation rapide et une parfaite étanchéité. Finition Marbre	U	1	...€	...€
Fourniture et pose d'un ensemble de douche Kali 4 jets de chez Aquance, composé d'une douchette munie d'un ergot développé pour réglage facile du jet poignée antidérapante en nylon pour une manipulation et préhension faciles, et d'une barre de douche chromée qui est une barre de maintien pour plus de sécurité dans l'espace douche, tube de Ø32mm, longueur de 600mm avec 6 points de fixations, résistance de la barre = 100kg de charge admissible	U	1	...€	...€
Fourniture et pose d'une barre d'appui coudée pour personne à mobilité réduite, de chez Aquance en 40 x40 cm, avec 2 points de fixation. Barre d'appui pour l'aide à l'assise et au levé, finition chromée	U	1	...€	...€
Fourniture et pose d'un mitigeur Kali R PMR de chez Aquance, thermostatique, NF corps tiède, avec manette ergonomique ouverture/fermeture pour une manipulation aisée, blocage sécurité anti-brulure à 38°C, hauteur de pose pour PMR	U	1	...€	...€
Fourniture et pose d'un siège de douche à lattes, de chez Aquance. Dimensions 382 mm x 364 mm, hauteur d'assise depuis le sol 50 cm, siège rabattable, à fixer au mur par 4 vis, charge admise 150 kgs, pour PMR	U	1	...€	...€
Pose d'une paroi de douche fixe Walk-in 120 de chez Aquance, épaisseur 6 mm, hauteur 200 cm, largeur 80 cm, verre de sécurité transparent, barre murale de renfort	U	1	...X€	...€
Fourniture et pose d'un Pack WC Arbo réhaussé de chez Aquance, wc posé au sol, sans bride pour plus d'hygiène et facilité d'entretien, hauteur de cuvette 45 cm pour un confort articulaire	U	1	...€	...€
Fourniture et pose d'une barre d'appui droite de chez Aquance, dimensions 40 cm de long, tube de Ø32mm, résistance de la barre = 150kg de charge admissible, avec 2 points de fixation au mur et pose de platines avec 6 trous et rosaces de finitions, couleur : chromée	U	1	...€	...€

**TOTAL HT :** XXXX €  
**TVA 10% :** XXX €  
**TOTAL TTC :** XXXX €

Pour l'entreprise

Pour le client  
Le

Condition de règlement :  
 A compte de 20% à la commande XXX €  
 A compte de 30% au début des travaux XXX €  
 Solde à la livraison, paiement comptant des réception

Merci de nous retourner un exemplaire de ce devis Signé avec votre nom et revêtu de la mention «Bon pour accord et commande»

SARL Dumont capital de 20000 € Siret XXX XXX XXXXX RCS Bourg-en-Brasse Code APE 4321A

## MaPrimeAdapt' décryptée :

- dispositif
- personnes et travaux éligibles
- montants subventionnés et plafonds
- packs de produits douche, WC, lavabo
- libellés produits exprimés dans les termes attendus par l'ANAH

Plus d'informations :

