

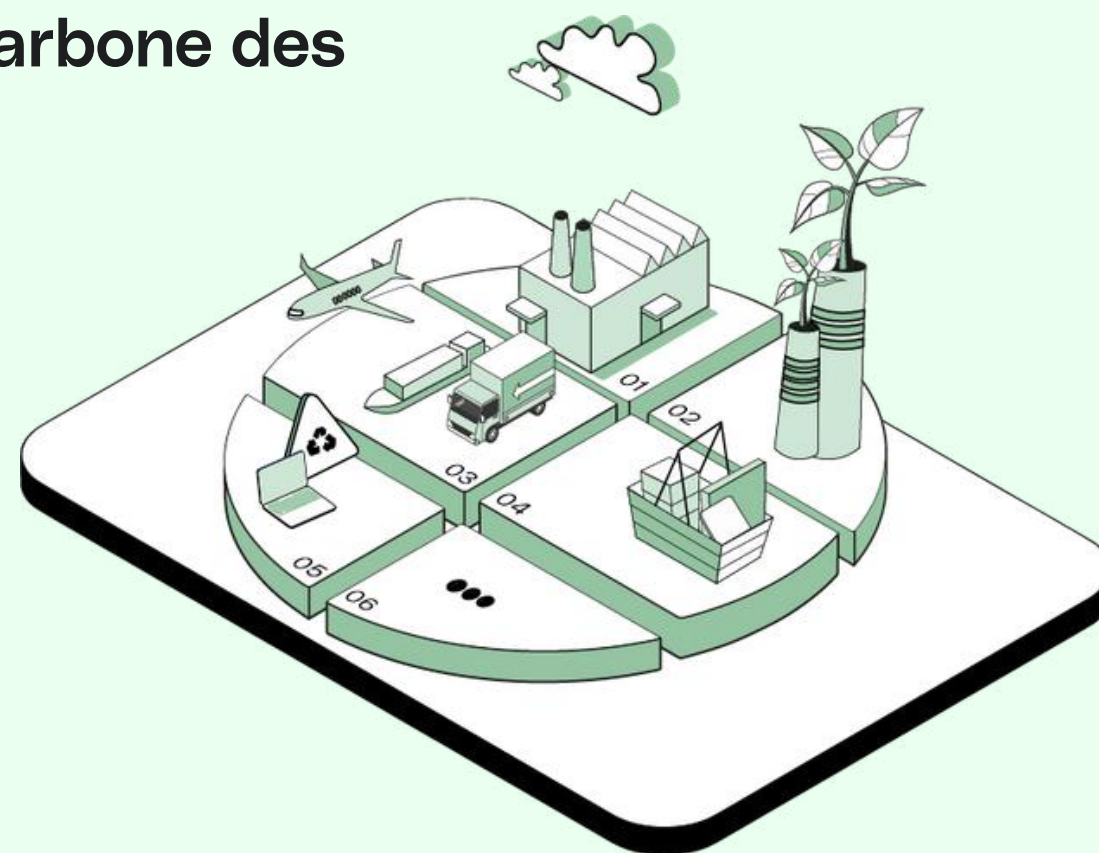
# Programme de formation

# Mesurer l'impact Carbone aux Achats.

Devenez un expert en mesure carbone de portefeuilles Achats en conformité avec la méthode Bilan Carbone®.

Mesurez pour prioriser et contribuer à la neutralité carbone des organisations sur les enjeux majeurs d'impact CO<sub>2</sub>

Certification Swott© Mesure carbone aux Achats



# Informations Essentielles

## Tarif

- Individuel : 1 400 € TTC
- Intra-entreprise : 6 000 € TTC

## 14 heures de formation

15 personnes maximum par session

- 14 heures à distance ou en présentiel
- Cas pratiques de mise en situation réelle appliqués au monde de l'entreprises

## Rythme de formation

- 2 journées d'affilée
- 9h à 12h30 et 13h30 à 17h00

## Certifications

- Certification mesure Carbone aux Achats - Swott

## Prochaine session\*

- Tous les mois (hors période de congés)  
\*Le choix de la date de lancement sera définie avec votre conseiller de formation dans le respect des obligations imposées par les financeurs. Sous le format intra-entreprise, les dates sont définies sur-mesure avec l'entreprise et le formateur.

## Accessibilité

- Cette formation est accessible à la plupart des personnes en situation de handicap.



Référence : CARBONE /  
CARBONEINTRA  
Type d'action (Article L6313-1 du  
CT) : Actions de formation

Code NSF :  
343 : Protection de l'environnement

Formacode :  
12545 : Bilan carbone  
42105 : Diagnostic performance énergétique  
34024 : Achat

# Le programme Mesurer l'impact carbone aux Achats

Cette formation de 14 heures est conçue pour vous fournir les connaissances, compétences et outils nécessaires à la mesure de l'impact carbone des portefeuilles Achats selon la méthode Bilan Carbone®. Vous apprendrez à utiliser la calculette carbone, un outil spécifiquement développé par Swott, pour vous aider à mesurer simplement vos impacts CO2.

Vous découvrirez comment l'intégration des enjeux environnementaux transforme votre métier à travers des cas concrets basés sur vos portefeuilles, vous permettant de mesurer les impacts dès la fin de la formation.

Rejoignez-nous pour devenir un leader dans la mesure de l'impact carbone des Achats, capable de générer une valeur ajoutée significative pour votre organisation.

## Inscriptions & Prérequis

**SWOTT est une école inclusive : quel que soit votre niveau d'études initial, l'une de nos formations est adaptée à vos objectifs professionnels.**

Nous sommes convaincus que le potentiel de chaque individu se révèle à travers ses traits de caractère et non uniquement par ses diplômes ou son expérience.

**Aucun prérequis n'est exigé pour suivre nos cursus de formation.**

Nous recrutons après un entretien téléphonique, complété par un questionnaire et un recueil des besoins des personnes ayant une véritable vocation pour les métiers des Achats, de la RSE et du Développement durable.

## Délais d'inscription & Financements

**L'inscription définitive doit être réalisée au minimum 14 jours avant le début de votre formation.**

*Le délai varie selon le mode de financement sélectionné :*

- Un **financement personnel** doit être réalisé 14 jours avant le début de la formation
- Un **financement direct entreprise** doit être réalisé 14 jours avant le début de la formation
- Un **financement entreprise / OPCO** se réalise en 3 à 4 semaines
- Un **financement France travail (Pôle Emploi)** et autre se réalise en 6 semaines

## Pilotez la performance des entreprises leaders de demain

1<sup>re</sup> communauté Achats RSE du monde francophone avec plus de 60 000 professionnels engagés dans la transformation des organisations.

### 13 ans d'expérience

Swott est la 1<sup>re</sup> communauté fournissant un écosystème qui unit méthode, éducation, recrutement et conseil pour accélérer la transition des organisations vers un modèle à la fois plus durable et performant économiquement.

Avec sa méthode Impact3© et ses outils, Swott est aussi une entreprise à mission reconnue comme entreprise innovante par l'État et faisant partie de la French Tech ainsi que de la communauté du Coq Vert de la BPI.



### Contenus 100% exclusifs

100 % des formations ont été créées par SWOTT ou en partenariat avec des apprenants devenus formateurs chez SWOTT.

### 4.8/5 Satisfaction



Pour plus 460 avis clients Google

## Nos programmes sont reconnus pour leurs résultats et leur qualité.

**95%** DE RÉUSSITE DU CURSUS  
SCORE MINIMUM >70%

**82%** SCORE MOYEN DE FORMATION

**8,5/10** SATISFACTION DES APPRENANTS

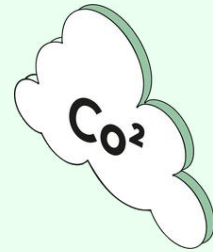
## Nous travaillons avec les meilleures références académiques.



## Nos contenus s'inscrivent dans les démarches normatives et réglementaires européennes



# Journée n° 1



7 h de classe

## Présentation de la formation et réalisation du test de positionnement

- Présentation de la formation et de son organisation
- Présentation du/des formateur(s)
- Présentation du/des stagiaire(s)
- Présentation de l'accompagnement (pédagogique, qualité et technique)
- Test de positionnement selon le programme pédagogique

## Retour sur les enjeux Énergie - Climat

- Comprendre et vulgariser de manière scientifique les enjeux liés à l'énergie
- Expliquer l'origine et l'utilisation de l'énergie, et décrire la transition énergétique
- Comprendre les mécanismes physiques du changement climatique, ses impacts et les solutions pour le limiter.
- Identifier les principaux gaz à effet de serre et évaluer les émissions anthropiques.
- Comprendre les neuf limites planétaires et discuter des implications de la transition bas-carbone.

## Vers une transition bas carbone des entreprises

- Comprendre les scénarios du GIEC et savoir rechercher des informations fiables sur le changement climatique.
- Comprendre les objectifs de la France, la stratégie nationale bas carbone et la gouvernance du climat.

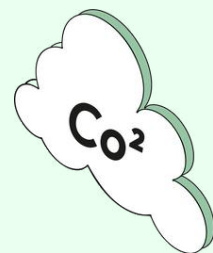
- Expliquer la réglementation liée à la fiscalité et découvrir les initiatives existantes en matière de transition bas carbone.
- Analyser différentes méthodes pour développer une trajectoire bas carbone en évaluant les opportunités et les contraintes.

## Travaux pratiques en groupe

- Formaliser les différentes normes, réglementations et méthodes existantes à travers une mind map.



# Journée n° 2



7 h de classe

## Point sur la comptabilité carbone

- Principes de recensement et de quantification des émissions de gaz à effet de serre.
- Analyse des différents standards de la comptabilité carbone.

## Mesurer et évaluer l'impact carbone des Achats : La calculette carbone

- Introduction à la méthode Bilan Carbone.
- Prise en main de la calculette carbone appliquée aux achats.

## Travaux pratiques en groupe

- Identification des facteurs d'émission d'un article.
- Application des principes de la comptabilité carbone.

## Contribuer à la neutralité carbone

- Explication sur la séquestration et les puits de carbone.
- Focus sur les leviers d'action pour développer des produits bas carbone

## Travaux pratiques en groupe

- Proposition d'une stratégie de réduction pour un cas concret.
- Jeu de rôle de questions/réponses avec la Direction et les collègues sur la transition bas carbone.

## Clôture de la formation

- Conclusion de la formation et retour sur les objectifs de la formation
- Analyse des résultats de l'évaluation continue de la formation. Retour de chaque apprenant sur les objectifs atteints et ceux à approfondir
- Questionnaire de satisfaction à chaud



## Suivre votre formation

### Sessions à distance :

*Individuel ou intra-entreprise*

L'accès des sessions à distance est réalisé exclusivement via Zoom.  
Chaque participant recevra une invitation agenda contenant les liens nécessaires pour se connecter aux sessions à distance.

### Sessions en présentiel :

*Intra-entreprise*

Les sessions en présentiel sont réalisées dans les locaux du client.  
Chaque participant recevra une invitation agenda contenant les informations nécessaires : dates, heures, programme, formateur.

### Les équipements nécessaires pour suivre la formation :

Il est nécessaire que les participants soient équipés d'un ordinateur ainsi qu'une connexion internet haut débit. Si la formation est réalisée à distance, chaque collaborateur doit être équipé d'une webcam et d'un micro. La plateforme que nous utilisons pour les visioconférences est ZOOM.

En cas de difficulté technique, notre équipe support est disponible du lundi au vendredi, de 9h à 17h. Vous pouvez nous contacter par e-mail à [supportformation@swott.fr](mailto:supportformation@swott.fr) ou par téléphone (voir la section 'Contacts utiles').

## Ressources à votre disposition

- Programme de formation
- Supports du cours au format pdf
- Templates professionnels / outils / synthèse de cours

## Votre formateur

### Yoann Gueri

Master Black Belt Impact3©

Fondateur de Régénérative Impact

Formateur Swott

Spécialiste Bilan carbone®



## Activités de formation

- ✓ Positionnement initial des compétences et recueil des attentes
- ✓ Présentation des concepts méthodologiques avec support de cours
- ✓ Animation démonstrative et progressive, basée sur des situations professionnelles du contexte des stagiaires et des templates / outils SWOTT©
- ✓ Cas de mise en situation issus de missions de consulting réelles
- ✓ Temps d'échange d'expérience avec le formateur et les autres apprenants sur la mise en application des compétences
- ✓ Évaluation des compétences - QCM

## Évaluation

### ✓ Sessions à distance et en présentiel :

Nous réalisons un test de positionnement initial (amont) des compétences au lancement de la formation et nous évaluons l'atteinte des objectifs de la formation (aval) au travers d'un questionnaire remis en fin de formation ou en fin de chaque journée de formation.

### ✓ Atteinte des objectifs :

Toutes les questions et les livrables sont notés sur 100%.

Une note minimum de 70% confirme l'atteinte des objectifs.

L'atteinte des objectifs de la formation permet d'obtenir le certificat de réussite qui sera délivré individuellement à la fin de la formation.

## Justificatifs de réalisation et d'assiduité

### ✓ Séquences présentielles et distancielles :

Mise en place d'une feuille d'émargement de présence pour chaque séquence à distance, signée par le formateur et tous les apprenants.

Pour les séquences d'une journée complète, émission d'une feuille de présence le matin et une autre l'après-midi.

### ✓ Certificat et attestation de fin de formation :

- Certificat de réalisation
- Attestation de réussite  
*(si une note minimum de 70% est atteinte)*
- Attestation d'assiduité

## Certification Swott©

### Certification de vos compétences :

Tous les cursus de formation permettent d'obtenir la certification dans le cadre des modalités de réussite décrites au chapitre "Évaluation".

Les certificats seront remis individuellement.

# Accompagnement au cœur de votre réussite

**Profitez d'une équipe dédiée à chaque étape de votre parcours de formation.**

Nous vous offrons un accompagnement sur-mesure tout au long de votre formation, vous aidant à vous organiser, à réussir votre formation et à concrétiser votre projet professionnel.

- ✓ **Faire le meilleur choix dans votre projet de formation**
- ✓ **Vous mener jusqu'à la réussite et l'obtention de votre certification**
- ✓ **Réaliser vos objectifs professionnels (évolution de carrière, reconversion, retour à l'emploi...)**

## Avant le début de votre formation

### ✓ **Votre conseiller en formation :**

Accompagnement personnalisé dans la conception de votre projet de formation. Aide à choisir le programme le plus adapté à vos objectifs. Assistance dans le processus d'admission.

### ✓ **Votre expert en financement :**

Conseils pour financer votre formation SWOTT, potentiellement jusqu'à 100 %.  
Aide à identifier le meilleur dispositif de financement selon votre situation.  
Expérience éprouvée avec des milliers d'apprenants pour un financement intégral de la formation.

### ✓ **Services aux personnes en situation de handicap :**

Prise en compte des besoins spécifiques des personnes disposant d'une RQTH ou confrontées à des difficultés particulières.  
Évaluation des besoins et proposition de solutions d'apprentissage adaptées.  
Mise en place d'un accompagnement personnalisé.

# Pendant votre formation

## **Les auteurs :**

Concepteurs et animateurs de vos cours, apportant expertise, retours d'expérience, conseils, astuces et recommandations directement applicables. Contenu créé par des professionnels pour des professionnels.

## **Les formateurs / auteurs chez SWOTT :**

Chaque formateur est l'auteur ou le co-auteur du contenu de sa formation. Animation de cours en distanciel et suivi pédagogique assuré du début à la fin de votre parcours de formation.

## **Le service support :**

Interlocuteurs privilégiés pour l'assistance technique, les questions de financement et le déroulement de votre formation.  
Réponse à toutes vos questions pour garantir votre réussite et éviter tout blocage.

## **La communauté d'apprenants :**

Sessions en petits groupes à distance favorisant les échanges.  
Opportunité d'échanger, obtenir des conseils et des retours d'expérience de la part de personnes vivant la même expérience que vous.

# Après votre formation

## **SWOTT Alumni**

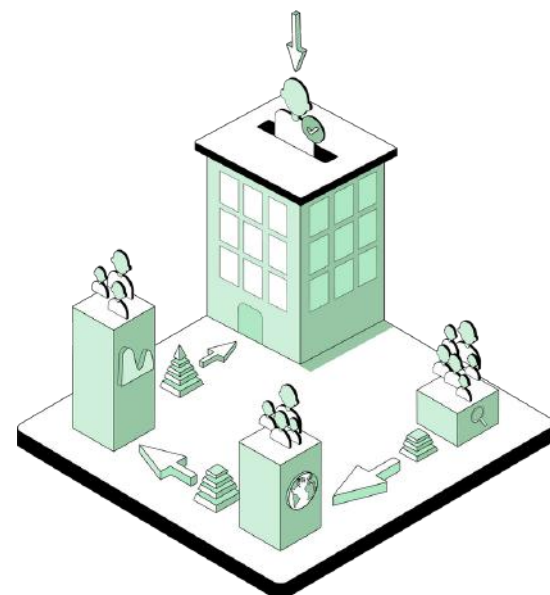
L'accompagnement ne s'arrête pas après la fin de votre formation.  
Vous ferez partie d'un réseau d'anciens élèves !



## Accessibilité aux personnes handicapées

Cette formation est accessible à la majorité des personnes en situation de handicap. Pour évaluer la faisabilité de votre projet de formation et anticiper les éventuels aménagements nécessaires, notre référent handicap, Sébastien Marolleau, est à votre disposition.

Vous pouvez le contacter au **06.20.07.60.07** ou par e-mail à **sebastien.marolleau@swott.fr**.



## L'amélioration continue de nos formations

- ✓ Préparation de la formation en amont
- ✓ Contenu de la formation et atteinte des objectifs
- ✓ Animation de la formation
- ✓ Organisation de la formation
- ✓ Niveau de satisfaction globale et expression libre

À la fin de chaque cursus, les formateurs remettent aux participants un questionnaire d'évaluation à chaud.

Ce questionnaire est conçu pour mesurer le niveau de satisfaction des apprenants sur divers aspects clés de la formation.

Trois mois après la fin de la formation, un questionnaire est envoyé aux apprenants pour évaluer l'application des connaissances acquises, leur impact immédiat sur l'évolution professionnelle, ainsi que la satisfaction générale des apprenants.

Nos équipes pédagogiques analysent toutes les réponses pour établir des indicateurs de formation et continuer à améliorer nos programmes.

### Contact utile

#### Julie Bord

Responsable inscription et support apprenants

☎ +33 7 57 59 18 76

✉ julie.bord@swott.fr ou supportformation@swott.fr



# Ils partagent leurs expériences



4.8/5 ★★★★★ en moyenne basée sur + de 470 avis



## Stéphane Faustin-Leybach



✓ Directeur Achats Groupe Naos et CNA PACA - Niv 4. Black Belt

Une formation opérationnelle d'achats responsables à partir de nos propres datas mises en application dans la fameuse matrice à 16 cases de la méthode Impact3© dans nos stratégies d'achats NAOS. (Bioderma, Esthederm)  
Je suis toujours aussi fier de mon équipe, qui une fois de plus a dépoté un maximum et avec le sourire pour réaliser cela sur 2 jours, tout en accédant à la green belt pour le service !



## Carole GOTTA



✓ Equipments Director chez CANAL + ANTILLES - Niv 4. Black Belt

Une approche efficace permettant à tout acheteur ou aspirant à l'être, de se plonger dans les enjeux du métier avec une mise en perspective des aspects cruciaux à long terme de la responsabilité sociétale et environnementale.  
Je recommande fortement, d'autant que les modules d'e-learning permettent de bénéficier des formations à distance.

À noter, l'équipement des équipes administratives et pédagogiques est au top, qui accompagnent les apprenants tout au long de leurs parcours!



## Marion Dupacq Aregay



✓ Responsable Achat LUR BERRY - Niv 4. Black Belt

En tant que Responsable des Achats, je souhaitais à la fois poursuivre ma formation en achat et approfondir le volet RSE, dans l'optique de les fusionner en une seule compétence. Grâce à l'équipe de Guillaume chez Swott, j'ai pu creuser le domaine des Achats RSE, mettre en œuvre des modèles applicables au quotidien et envisager l'avenir sous un nouvel angle, car les techniques explorées sont infiniment duplicables.  
Je conseille vivement cette formation : c'est un investissement qui vous permettra de grandir professionnellement.



## Olivier Kunstmann



✓ Consultant et fondateur de MANévok - Niv 4. Black Belt

J'ai eu le privilège de participer à la formation sur les achats dispensée par SWOTT. Cette expérience a été extrêmement enrichissante et a grandement contribué à structurer ma démarche d'achats.

Voici pourquoi je recommande cette formation :

- Expertise Pointue : La formation est animée par des experts chevronnés du domaine des achats. Leurs connaissances approfondies et leur expérience pratique ont été inestimables pour mon apprentissage.
- Interactivité Dynamique : La formation est hautement interactive. Les études de cas, les simulations de négociation et les échanges avec les autres participants ont rendu l'apprentissage vivant et concret.
- Rythme Entraînant : Le contenu est présenté de manière dynamique et rythmée. Pas de temps morts ! Chaque session est conçue pour maintenir notre attention et favoriser l'assimilation.
- Approche Pratique : La formation se concentre sur l'application concrète des concepts. J'ai acquis des outils pratiques pour gérer efficacement mes achats au quotidien.
- Soft Skills Essentielles : En plus des compétences techniques, la formation met l'accent sur les compétences relationnelles. La gestion du stress, l'assertivité et la communication sont abordées de manière approfondie.

En somme, l'accompagnement SWOTT est un investissement judicieux pour tout professionnel des achats souhaitant se perfectionner. Je la recommande vivement !



## Caroline CONGOLELA



✓ Fondatrice CNGL CONSULTING - Niv 4. Black Belt

Comme consultante indépendante, ma volonté était d'aligner mon expertise pour être en capacité d'accompagner les organisations vers un modèle à la fois plus durable et performant. Grâce à mes nouvelles compétences, notamment sur les ISO20400/ISO26000, j'agis sur le Scope 3 et j'accélère ma contribution à l'efficacité organisationnelle et à la triple performance de mes clients.

Un grand Merci à SWOTT

[Cliquer ici pour lire plus d'avis de nos clients et apprenants](#)

# Ils nous font confiance





## Nous contacter

[formations@swott.fr](mailto:formations@swott.fr)

+33 5 82 88 03 05

## Liens utiles

Prendre RDV avec notre équipe pédagogique

Visiter notre site internet

Rejoindre la communauté LinkedIn

La certification qualité a été  
délivrée au titre de la catégorie  
d'action suivante :

ACTION DE FORMATION



REPUBLIQUE FRANÇAISE

