



**e** | *eldera*

**CATALOGUE**  
2026/2027

#elderfamily

# Ensemble SUR TOUS LES TERRAINS

Nouvelle année, nouveau catalogue... et toujours la même passion partagée !

Depuis 2009, nous avançons à vos côtés, et la belle aventure menée ensemble reste notre plus grande fierté.

ELDERA, anagramme de leader et reflet de notre ambition sur le secteur des sports collectifs, reste une maison à taille humaine, avec un ADN familial fort.

La proximité n'est pas un slogan, mais une volonté, une réalité.

Nous perpéтуons ce qui fait notre force et ce pour quoi vous nous faites confiance depuis tant d'années : des produits de qualité, adaptés à vos budgets, livrés avec réactivité et sérieux.

Grâce au parcours réalisé avec vous, guidés par nos échanges et toujours à votre écoute, nous avançons sereinement vers de nouveaux projets et de belles réussites communes.

2025 a marqué une année clé, avec de nouveaux partenariats majeurs (Nîmes Olympique, la Fédération Française de Pétanque et de Jeu Provençal), le renouvellement de notre engagement avec le Valence Drôme Handball, le lancement de notre nouvelle identité visuelle et le début de l'aventure ELDERA Iberia. Nous poursuivons notre route avec ambition, en restant fidèles aux valeurs qui nous caractérisent.

2026 aura également son lot de surprises, avec notamment la mise en place de notre nouvelle structure logistique et de bureaux (prévue au premier semestre 2027), afin de toujours mieux vous servir.

Parce que nous sommes fiers de vous voir briller sous nos couleurs, année après année, notre engagement à vos côtés ne fera que grandir.

Vous ne marcherez jamais seuls !

## NOS ÉQUIPES PARTENAIRES





## LA PROXIMITÉ COMME PRIORITÉ

### Vous livrer, notre priorité

Grâce à un stock important, ELDERA assure des livraisons rapides en 24 à 48 h sur tout le territoire français, pour accompagner vos projets avec réactivité et fiabilité.

### Un service client proche, disponible et engagé

Basés à Puy-Saint-Martin, en Drôme provençale, nos bureaux et entrepôt nous permettent d'offrir un suivi efficace. Notre équipe de vente, joignable par téléphone, est à votre écoute pour répondre à toutes vos demandes commerciales.

## DES PRODUITS INNOVANTS ET RESPONSABLES

### Concevoir aujourd'hui, les produits de demain

Nos produits sont développés par notre service Recherche & Développement, en collaboration étroite avec des sportifs professionnels et amateurs. Cette approche nous permet de concevoir des équipements performants, adaptés aux usages réels, tout en respectant votre budget.

### S'inscrire dans un projet durable

Nous intégrons progressivement des étiquettes recyclées et recyclables ainsi que des packagings plastiques recyclés et recyclables, afin de réduire notre impact environnemental sans compromis sur la qualité et la protection des produits.

### Une innovation textile ELDERA

Développé avec nos propres fabricants, le tissu ELDERA de la ligne E.CÔNE allie respirabilité, légèreté, souplesse, résistance et thermorégulation. Un tissu technique exclusif, pensé pour accompagner la performance dans toutes les conditions.

## DURÉE DES LIGNES ET COLLECTIONS

MARS  
2026

MARS  
2027

MARS  
2028

MARS  
2029

MARS  
2030

PULSION

E.CÔNE

RELAX

NAJA

COMPO

ELITE

MON EQUIPE



Identifiez la durée de la  
collection en retrouvant ce  
logo.

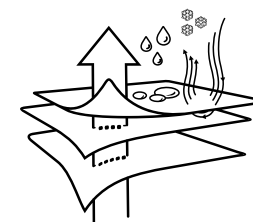
INTEMPOREL

# LÉGENDE PRODUITS

## TECHNOLOGIE ELD'AIR

**ELD'AIR**

Technologie développée par nos soins permettant d'évacuer la transpiration lors de votre séance sportive. Les textiles possédant la technologie ELD'AIR, sont plus légers, respirants et confortables tout en maintenant le corps au frais et au sec par temps chaud.



## PERSONNALISATION



Produits personnalisables à la fabrication aux couleurs de votre club.



Produits personnalisables avec le service MON EQUIPE.

## RÉVERSIBLE



Produits réversibles, utilisables dans 2 coloris.

## COLORIS FLUOS



Produits disponibles en couleurs fluorescentes pour une visibilité maximale.

## INDICATIONS TECHNIQUES PLUIE/HIVER



### RÉSISTANCE AU FROID

Produits spécialement conçus pour résister aux températures plus fraîches grâce aux matériaux utilisés.



### COUPE VENT

Produits conçus pour offrir une protection efficace contre le vent, tout en restant légers et confortables.

## CONNAÎTRE LE DEGRÉ D'IMPERMÉABILITÉ D'UN PRODUIT :



1000MM - Protège d'une pluie fine ou humidité légère. Idéal pour une activité courte par temps humide.



3000MM - Résiste à une pluie faible à modérée pendant 30-45min. Convient aux activités courtes sous une pluie légère.



5000MM à 10 000MM - Protège sous une pluie modérée pendant 1h à 2h. Convient pour des séances d'entraînement.

L'imperméabilité d'un tissu correspond à sa capacité à empêcher l'eau de passer à travers. Elle se mesure grâce à un test de pression d'eau et s'exprime en millimètres (mm) ou en Schmerber. Plus cette valeur est élevée, plus le tissu est imperméable, ce qui signifie qu'il vous protégera mieux et plus longtemps de la pluie ou des conditions météorologiques difficiles. Cette protection peut être renforcée grâce à des zips imperméables, des coutures étanches ou d'autres finitions techniques.

# SUBLIMEZ-VOUS

## DES GAMMES DE PRODUITS PAR SPORTS

CLASSIC • ELITE • PRO

- 1 Sélectionnez votre **modèle**
- 2 Optez pour un **visuel**
- 3 Choisissez vos **couleurs et police**
- 4 Insérez vos **sponsors**
- 5 Validez votre tenue à partir de la maquette reçue



Réalisé en polyester sur différents types de tissus et différents grammages. Des finitions adaptées en fonction des sports. Une palette de couleurs et des typographies à disposition. L'intégration de tous vos sponsors sans majoration de prix.

➔ **FABRICATION FRANÇAISE**  
**DELAI DE 3 A 6 SEMAINES**  
 Pas de minimum de commande



➔ **AUTRE FABRICATION**  
**DELAI DE 5 A 8 SEMAINES**

- Choisissez un de nos designs et demandez le à vos couleurs.
- Vous n'avez pas d'idées précises ? Nous pouvons imaginer pour vous le graphisme qui vous ressemble.

# 20

## PROPOSITIONS DE VISUELS

### DEMANDEZ UN BAT À VOS COULEURS

Retrouvez le bon de commande et les différents modèles par sport dans votre catalogue sublimations sur notre site [www.elder.fr](http://www.elder.fr)



GRIF



ECLAIR



GALATA



SPEED



TRIBAL



NOMAD



DEFENSE



MOUV



FRANCE



ANTI-K



STATIC



SCORE



CHEVRON



CENTRAL



FLAM



PRISM



TEMPO



SPRINT



ATTACK



ZONE

# ECHARPE DE COULEURS



# POLICES D'ÉCRITURE



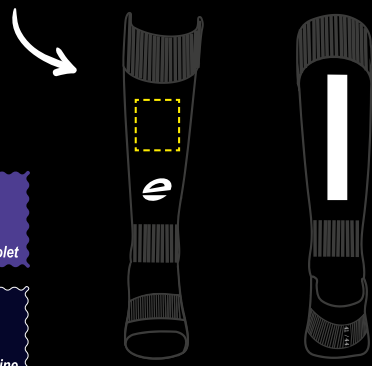
# CHAUSSETTES TENNISPRO, FANION, MATCH

- 95% polyamide, 5 % élasthanne ( Fanion et match)
- 60% polyester, 30% coton, 10%élasthanne ( tennispro)
- 14 couleurs au choix ; 4 modèles proposés.

## DÉLAI DE 8 À 10 SEMAINES

Minimum de commande : 100 paires  
(10 minimum /tailles)

*Choisissez votre modèle et vos couleurs.  
Personnalisez dans l'espace d'identification.*



MODÈLE VERONA



MODÈLE DAMIER



MODÈLE LAS PALMAS



MODÈLE SERCLE



# Atelier *Marquage*

Notre atelier vous propose un service de **personnalisation** de vos produits.

## 1 JE CHOISIS MON PRODUIT

Parmi l'ensemble des produits ELDERA, choisissez votre équipement à personnaliser.

## 2 JE CHOISIS MON EMPLACEMENT

**A SAVOIR :** Vous pouvez personnaliser tout type d'équipements : vestes, sacs, accessoires...N'hésitez pas à nous demander des conseils.

**ATTENTION :** Certaines actions peuvent être déconseillées pour éviter un rendu qui nuierait à votre visibilité ou celle de votre sponsor.

## 3 JE SÉLECTIONNE MA TECHNIQUE DE PERSONNALISATION

Deux techniques vous sont proposées, à vous de choisir en fonction de vos envies et de vos besoins.

### *Broderie*

Service qui vous assure le marquage le plus noble de vos textiles et vous offre la plus grande résistance dans le temps.

### *Flocage*

DTF, transfert sérigraphique, écusson 3D, etc. la solution la plus adaptée vous sera proposée en fonction des quantités, du nombre de couleurs et des détails du graphisme.

## 4 JE VALIDE LE BAT QUI M'EST PROPOSÉ

## 5 JE COMMANDE MES ARTICLES





# SERVICE **MON EQUIPE**

*Composez la tenue de votre*  
**CLUB**

VOTRE HISTOIRE, NOS VALEURS, VOS COULEURS

*Retrouvez l'ensemble des produits  
personnalisables du catalogue  
identifiés par ce badge*



Renseignez-vous auprès de votre distributeur local.

## LES RÈGLES DU JEU :

**12 produits personnalisables**  
tee-shirt, polo, veste, sweat, short et pantalon.



**4 matières disponibles**  
en fonction des modèles proposés.

Matière **MESH**  
100% polyester  
130 GSM

Matière **PIQUÉ**  
65% coton - 35% polyester  
220 GSM

Matière **INTERLOCK**  
100% polyester  
190 ou 240 GSM

Matière **MOLLETON**  
65% coton - 35% polyester  
280 GSM

**14 tailles disponibles**  
de la taille enfant à la taille adulte.

116 - 128 - 140 - 152 - 164/XS - S - M - L - XL - 2XL - 3XL - 4XL - 5XL - 6XL

**2 coupes possibles**

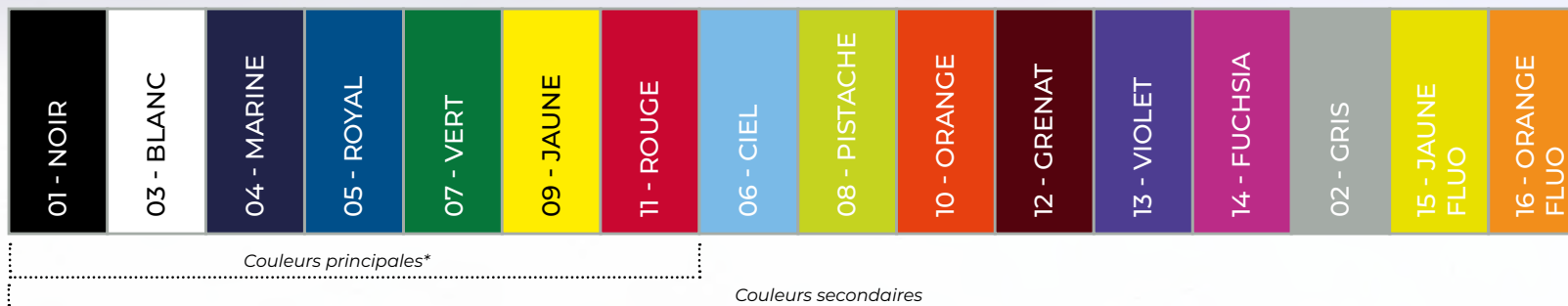


Coupe homme (droite)



Coupe femme (plus cintrée).  
du XS au XL uniquement

## UNE SÉLECTION DE COULEURS :



\* Pour les produits molleton : Noir, marine, royal, rouge et gris chiné

# LES HAUTS

Prix affichés pour 50 pièces du même article.



## MAILLOT

Coupe femme & homme  
Mesh 100% polyester  
130 GSM  
à partir de **24,00€**



## POLO MANCHES COURTES

Coupe femme & homme  
Piqué 65% coton 35% polyester - 220 GSM  
à partir de **36,00€**  
Interlock 100% polyester - 190 GSM  
à partir de **34,00€**



## POLO MANCHES LONGUES

Coupe femme & homme  
Piqué 65% coton 35% polyester - 220 GSM  
à partir de **39,00€**  
Interlock 100% polyester - 190 GSM  
à partir de **37,00€**



## SWEAT ZIP

Coupe femme & homme  
Interlock 100% polyester  
240 GSM  
à partir de **38,00€**



## VESTE

Coupe femme & homme  
Interlock 100% polyester  
240 GSM  
à partir de **42,00€**



## VESTE A CAPUCHE

Coupe femme & homme  
Interlock 100% polyester  
240 GSM  
à partir de **45,00€**



## SWEAT A CAPUCHE

Coupe femme & homme  
Molleton 65% coton 35% polyester  
280 GSM  
à partir de **62,00€**



## VESTE A CAPUCHE

Coupe femme & homme  
Molleton 65% coton 35% polyester  
280 GSM  
à partir de **67,00€**

# LES BAS



## BERMUDA

Coupe femme & homme  
Poches zippées  
Interlock 100% polyester  
240 GSM

à partir de **28,00€**



## PANTALON 3/4

Coupe mixte  
Poches zippées  
Interlock 100% polyester  
240 GSM

à partir de **34,00€**



## PANTALON

Coupe femme & homme  
Poches zippées  
Interlock 100% polyester  
240 GSM

à partir de **36,00€**



## PANTALON

Coupe femme & homme  
Poches zippées  
Molleton 65% coton 35% polyester  
280 GSM

à partir de **57,00€**



# EQUIPEMENTS DE JEU



# MAILLOT ENDURANCE

· Tissu mesh ultra respirant · Léger, idéal pour tout type de pratique · Logo imprimé devant et dos · Bande de propreté et détail tricolore au col · Composition 100% polyester.

Tailles : 4XS, 3XS, 2XS, XS, S, M, L, XL, 2XL, 3XL, 4XL

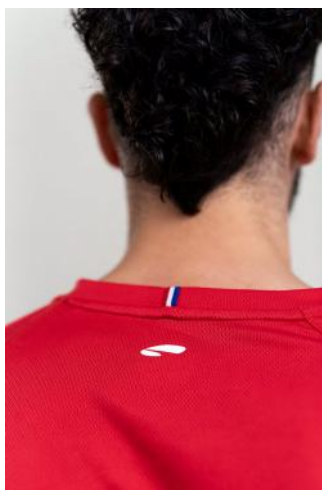
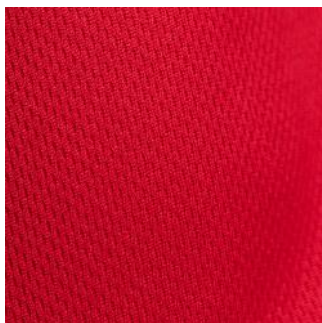
Maillot Endurance manches courtes

REF. MAMCEND

12,00 €



## EL D'AIR



# DÉBARDEUR DERBY

· Face avant en interlock, dos en mesh · Empiècements mesh sous les bras permettant une ventilation optimale de la transpiration · Col bord-côtes avec bande de propreté et détail tricolore · Finition biais en tissu mesh · Logo brodé devant et imprimé au dos · Composition 100% polyester.

Tailles : 4XS, 3XS, 2XS, XS, S, M, L, XL, 2XL,3XL,4XL

Débardeur Derby

REF. MAEDER

15,00 €

ELDERA



Le débardeur Derby est développé dans une coupe plus ample que le maillot de la même gamme.





# MAILLOT DERBYA

· Face avant en interlock, dos en mesh · Empiècements mesh sous les bras permettant une ventilation optimale de la transpiration · Col bord-côtes avec bande de propreté et détail tricolore · Logo brodé devant et imprimé au dos · Composition 100% polyester.

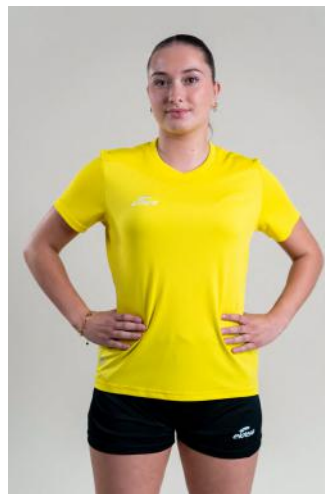
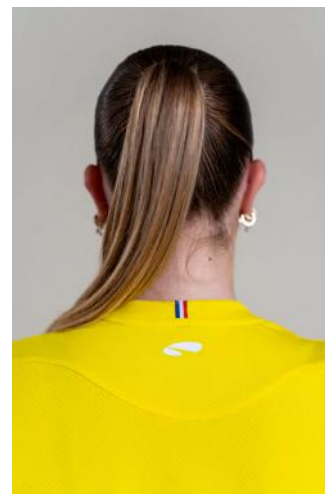
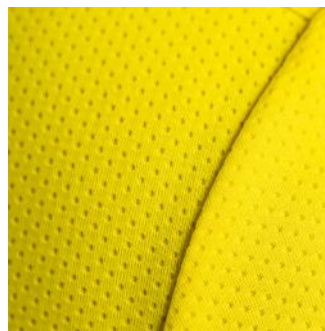
Tailles : XS, S, M, L, XL

Maillot Derbya manches courtes

REF. FEMMAMCDER

19,00 €

ELD'AIR



# MAILLOT DERBY

· Face avant en interlock, dos en mesh · Empiècements mesh sous les bras permettant une ventilation optimale de la transpiration · Col bords-côtes avec bande de propreté et détail tricolore · Logo brodé devant et imprimé au dos · Composition 100% polyester.

**Tailles : 4XS, 3XS, 2XS, XS, S, M, L, XL, 2XL, 3XL**

**Maillot Derby manches courtes**

REF. MAMCDER

19,00 €

**Maillot Derby manches longues**

REF. MAMLDER

22,00 €

## ELD'AIR

Maillot manches longues disponible en :





# MAILLOT HELICE

· Maillot bi-matière avec partie avant en tissu Jacquard · Empiècements asymétriques contrastants · Col et bouts de manches en bord-côtes avec détails rayés · Détail tricolore sur le col avec bande de propreté intérieure · Logo brodé poitrine et imprimé au dos · Composition 100% polyester.

Tailles : **4XS, 3XS, 2XS, XS, S, M, L, XL, 2XL**

Maillot Helice manches courtes

REF. MAMCHEL

23,00€

ELD'AIR





# MAILLOT LEAGUE

· Corps en jersey/polyester · Empiècements de tissu mesh sur les parties supérieures et latérales · Col en bords-côtes avec bouton de fermeture · Bande de propreté et détail tricolore au col · Fentes latérales avec inserts bords-côtes · Détails logo par embossage sur les épaules · Finition des manches bords-côtes · Logo brodé avant et imprimé dos · Composition 100% polyester.

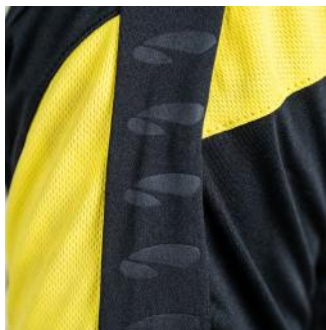
Tailles : XS, S, M, L, XL, 2XL

Maillot League manches courtes

REF. MAMCLEA

25,00 €

EL D'AIR





# MAILLOT FENSIF

· Maillot bi-matière avec empèchement sublimé et tissu mesh ultra respirant · Col et bouts de manches en bord-côtes · Détail tricolore col et bande de propreté intérieure · Logo brodé · Composition 100% polyester.

Tailles : **4XS, 3XS, 2XS, XS, S, M, L, XL, 2XL**

Maillot Fensif manches courtes

REF. MAMCFEN

27,00 €

ELD'AIR





# MAILLOT **LEGEND** NOUVEAU

· Col polo structuré avec finition en bord-côtes · Bande de propreté intérieure · Panneau avant sublimé à rayures · Marquage de taille en transfert intérieur · Manches avec finition en bord-côtes · Face arrière en polyester interlock · Détail couture en coloris or soulignant le bord-côtes · Finition latérale en bord-côtes au bas du vêtement · Broderie logo "E" sur la poitrine · Broderie "ELD'AIR" en bas de pièce · Marquage print ELDERA au dos, discret et durable · Composition 100% polyester.

Tailles : 4XS, 3XS, 2XS, XS, S, M, L, XL, 2XL

Maillot Legend manches courtes

REF. MAMCLEG

27,00 €

ELD'AIR





# MAILLOT MAUL **NOUVEAU**



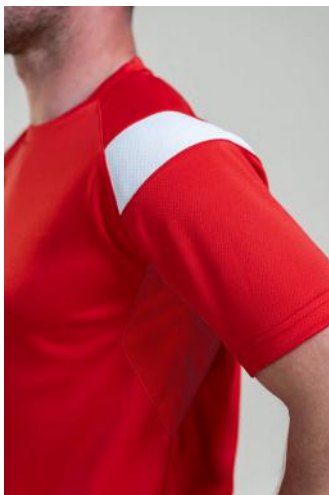
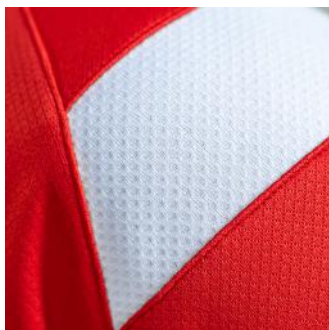
· Col rond classique · Empiècements bicolores sur les épaules · Empiècements ton sur ton sous les bras · Tissu résistant à la déchirure, spécialement conçu pour les contraintes du rugby · Coupe ajustée près du corps · Composition 100% polyester.

**Tailles : 4XS, 3XS, 2XS, XS, S, M, L, XL, 2XL, 3XL, 4XL**

Maillot Maul

REF. MAMCAU

27,00 €



Rouge/Blanc

Royal/Blanc

Marine/Blanc

Noir/Blanc





# COLLECTION BASKET DUNK



· Débardeur en polyester tissu mesh réversible · Tissu à double maille mesh ajouré · Empiècements partie supérieure en polyester interlock · Broderie logo poitrine et logo imprimé dos · Ecusson signature gamme Basket · Composition 100% polyester.

**Tailles : 4XS, 3XS, 2XS, XS, S, M, L, XL, 2XL, 3XL**

Maillot Dunk / Coupe mixte

REF. BAMA03

26,00 €

ELD'AIR



**Tailles : XS-164, S, M, L, XL, 2XL, 3XL**



Maillot Femme Dunk

REF. BAMAFEM03

26,00 €



· Short en polyester · Empiècements tissu mesh sur les parties latérales · Cordon de serrage à la taille · Fentes latérales · Logos brodés avant et arrière · Composition 100% polyester.

**Tailles : 4XS, 3XS, 2XS, XS, S, M, L, XL, 2XL, 3XL**

Short Dunk

REF. BASH03

20,00 €



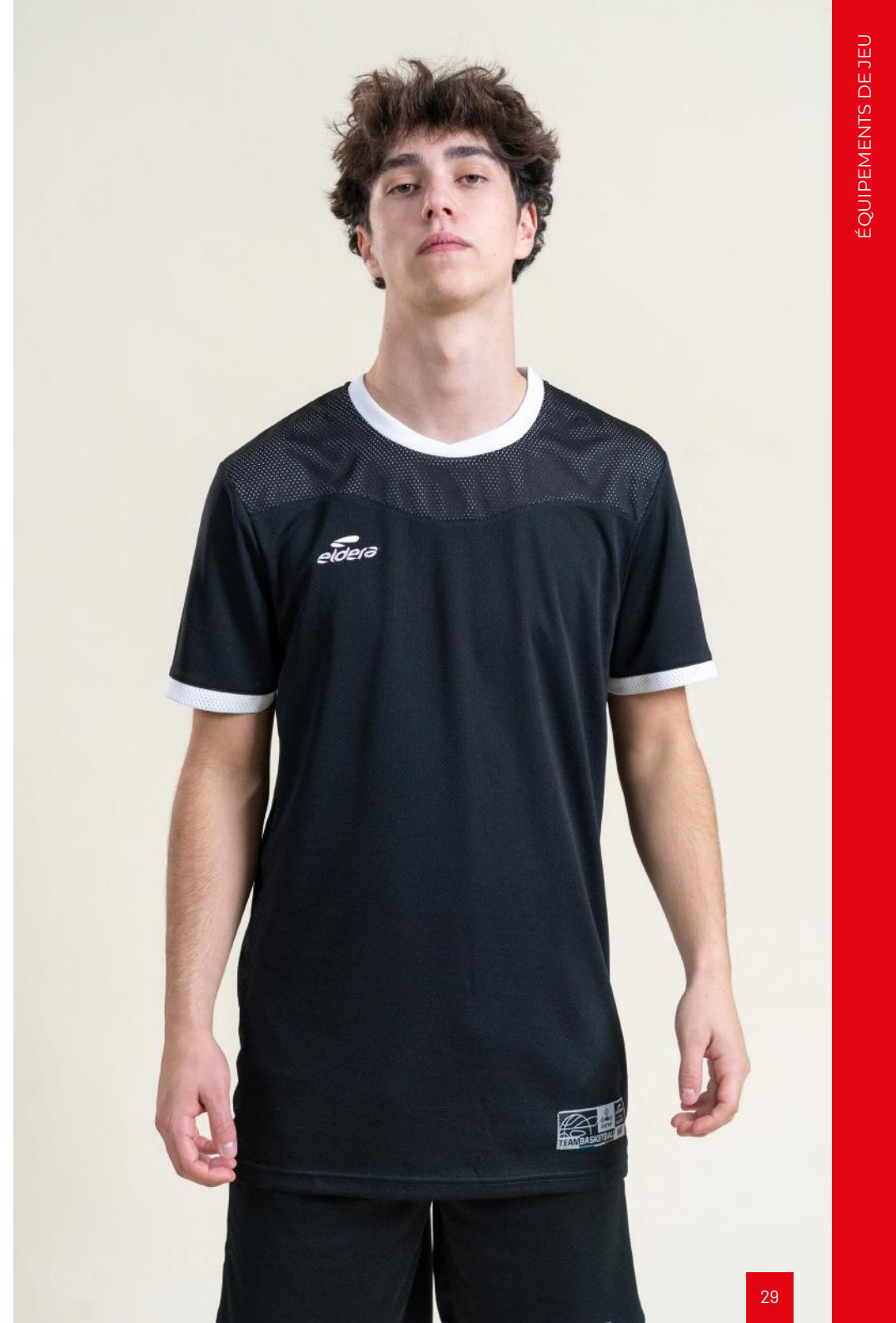
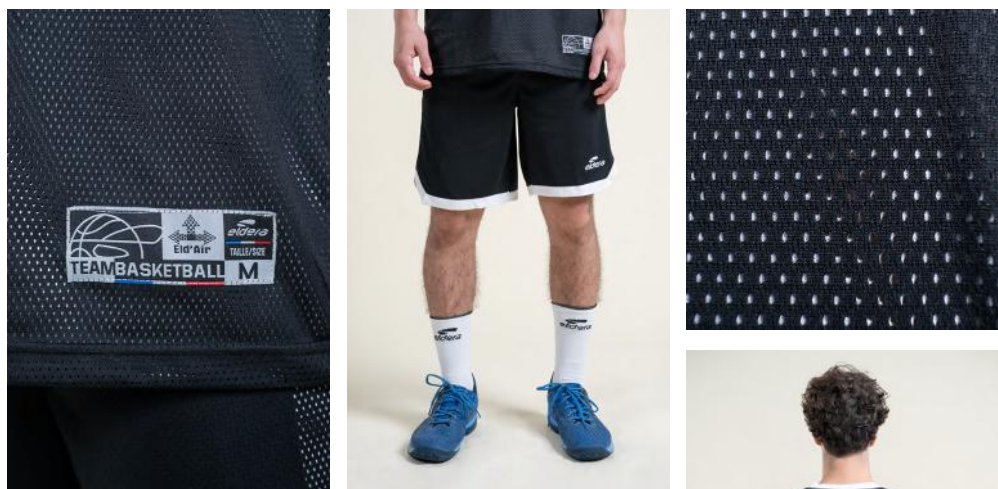
- Surmaillot en polyester · Empiècements en tissu mesh ajouré partie supérieure
- Col en bords-côtes · Ecusson signature gamme Basket · Logo brodé poitrine et imprimé dos · Composition 100% polyester.

Tailles : 4XS, 3XS, 2XS, XS, S, M, L, XL, 2XL, 3XL

### Surmaillot Dunk

REF. BASURM03

25,00 €



# DÉBARDEUR ACE NOUVEAU



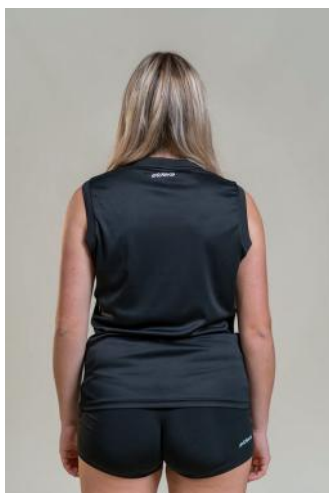
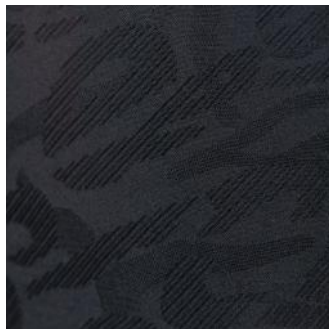
· Débardeur en col V bord-côtes · Bande de propreté intérieure extensible · Emmanchures en bord-côtes · Marquage de taille en transfert intérieur · Panneau frontal en tissu jacquard · Panneaux latéraux en tissu stretch · Panneau dorsal en polyester interlock · Marquage poitrine logo «E» · Marquage dos ELDERA · Composition corps 100% polyester interlock et côtés 88% polyester et 12 % elasthanne.

Tailles : XS, S, M, L, XL

Débardeur Ace

REF. FEMMADEAC

30,00 €



Blanc

Rouge

Royal

Marine

Noir



# SHORT **SAVE** NOUVEAU



· Short en tissu stretch haute performance · Ceinture interne structurée avec maintien renforcé · Coupe mini-short ergonomique · Assemblages renforcés · Conception légère et respirante · Marquage print silicone du logo sur l'avant · Logo ELDERA sur l'arrière · Composition 88% polyester et 12% élasthanne.

Tailles : XS, S, M, L, XL

Short Save

REF. FEMSH002

21,00 €



# TEE-SHIRT E.CÔNE

· Tee-shirt en polyester avec partie avant en tricot Jacquard, spécialement développé par ELDERA · Empiècements techniques latéraux · Col rond avec bande de propreté intérieure · Écusson logo poitrine et logos brodés sur le col et le dos · Composition 100% polyester.

Tailles : 116, 128, 140, 152, XS-164, S, M, L, XL, 2XL, 3XL, 4XL

Tee-shirt E.Cône

REF. TS010

22,00 €

 SAISON 2028/2029

ELD'AIR



# TEE-SHIRT ELITE

· Tee-shirt en polyester avec empiècements de tissus sublimés · Détails logos silicone transparent sur les épaules · Finition des manches et du col en bord-côtes · Bande de propreté à l'intérieur du col · Ecusson logo sur la poitrine et imprimé au dos · Composition 100% polyester.

Tailles : 116, 128, 140, 152, XS-164, S, M, L, XL, 2XL, 3XL, 4XL

Tee-shirt Elite

REF. TS009

24,00 €



SAISON 2026/2027

## EL D'AIR



Rouge/Blanc



Royal/Blanc



Marine/Blanc



Noir/Blanc



Noir/Jaune



Noir/Rouge



Noir/Vert



# SHORT PACIFIK

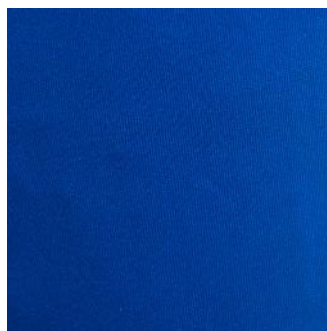
· Tissu polyester interlock · Cordon de serrage intérieur · Logo brodé avant et arrière · Composition 100% polyester.

Tailles : 4XS, 3XS, 2XS, XS, S, M, L, XL, 2XL

Short Pacifik

REF. SH021

12,00 €



# SHORT PACIFIKA

· Tissu polyester interlock · Cordon de serrage intérieur · Logo brodé avant et arrière · Composition 100% polyester.

Tailles : XS, S, M, L, XL

Short Pacifika

REF. FEMSH001

12,00 €



# SHORT AMERIK

· Short en polyester bi-matière · Utilisation de tissu mesh permettant une évacuation optimale de la transpiration · Empiècements asymétriques contrastants · Cordon de serrage intérieur · Logos brodés · Composition 100% polyester.

Tailles : 4XS, 3XS, 2XS, XS, S, M, L, XL, 2XL

Short Amerik

REF. SH027

15,00 €



Rouge/Blanc   Rouge/Jaune   Royal/Blanc   Royal/Jaune   Marine/Blanc



Vert/Blanc   Noir/Blanc   Noir/Jaune   Noir/Orange   Noir/Rouge   Noir/Vert





# SHORT ARCTIK

· Short en jersey/polyester avec empiècements de tissu mesh sur les côtés  
 · Bande latérale avec embossage logo · Élastique de maintien arrière visible et cordon de serrage intérieur logoté · Logo brodé avant et imprimé arrière · Composition 100% polyester.

Tailles : **XS, S, M, L, XL, 2XL**

Short Arctik

REF. SH025

19,00 €

EL D'AIR





# SHORT RUGBY HAKA

- Short en polyester renforcé · Empiècement entre-jambes en polyester élasthanne
- Coutures renforcées · Cordon de serrage intérieur · Logo brodé · Composition 100% polyester.

Tailles : 4XS, 3XS, 2XS, XS, S, M, L, XL, 2XL, 3XL, 4XL

## Short Rugby Haka

REF. SH022

16,00 €



Empiècement stretch à l'entre-jambes.



# SHORT RUGBY CHELEM



- Short ultra résistant avec structure RIPSTOP à partir de fils techniques extensibles
- Inserts entre-jambes et cuisses en polyester élasthanne pour une mobilité optimale
- Coutures renforcées
- Cordon de serrage taille et élastique siliconé pour un maintien parfait
- Logo brodé
- Composition 100% polyester.

Tailles : **S, M, L, XL, 2XL, 3XL, 4XL, 5XL**

Short Rugby Chelem

REF. SH023

27,00 €



Empiècement stretch cuisses et entre-jambes.



# SOUS-MAILLOT THERMIQUE

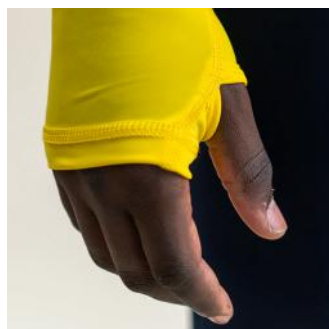
· Tissu léger et respirant (210-220 g/m<sup>2</sup>) · Seconde peau pour pratiquer par temps frais  
 · Inserts pour le passage des pouces · Logos en silicone transparent · Composition 95% polyester et 5% élasthanne.

Tailles : **3XS, 2XS, XS, S/M, L/XL, 2XL**

Sous-maillot Thermique

REF. SM001

25,00 €



Blanc



Jaune



Rouge



Royal



Marine



Vert



Noir



# PANTALON THERMIQUE

· Pantalon en polyester ultra extensible · Maintien à la taille avec ceinture élastiquée · Logo silicone · Composition 95% polyester et 5% élasthanne.

Tailles : **3XS, 2XS, XS, S/M, L/XL, 2XL**

Pantalon Thermique

REF. PA023

29,00 €



Consultez nos  
stocks en ligne  
[www.elder.net](http://www.elder.net)



# MAILLOT GARDIEN **PARADE**

· Motif sublimé «camouflage» sur la face avant · Renforts matelassés sur les coudes · Col en bords-côtes avec bande de propreté intérieure · Logo brodé poitrine et logo imprimé dans le dos · Composition 100% polyester.

**Tailles : 3XS, 2XS, XS, S, M, L, XL, 2XL**

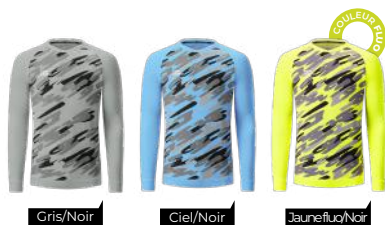
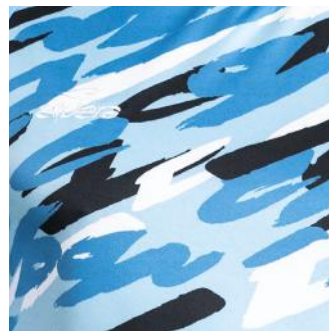
**Maillot Gardien Parade**

**REF. MAGARD06**

**29,00 €**



Protections coudes et avant-bras uniquement pour les tailles 3XS, 2XS, XS et S.



Gris/Noir

Ciel/Noir

Jaune/Noir





# MAILLOT GARDIEN VOLANT


· Motif sublimé sur la partie avant · Empiècements en tissu mesh sous les bras pour une évacuation de la transpiration · Renforts matelassés sur les coudes · Col en bord-côtes avec bande de propreté et détail tricolore · Manches en bord-côtes · Logo brodé avant et imprimé arrière · Composition 100% polyester.

**Tailles : 3XS, 2XS, XS, S, M, L, XL, 2XL**

**Maillot Gardien Volant**

**REF. MAGARD05**

**29,00 €**

 *Protections coudes et avant-bras uniquement pour les tailles 3XS, 2XS, XS et S.*



# SHORT GARDIEN

· Polyester piqué · Renforts matelassés sur les zones de contact · Logo brodé · Composition 100% polyester.

Tailles : 3XS, 2XS, XS, S, M, L, XL, 2XL

Short Gardien

REF. SHGARD03

23,00 €



Noir



# PANTALON GARDIEN

· Polyester piqué · Renforts matelassés sur les zones de contact · Logo brodé · Composition 100% polyester.

Tailles : 3XS, 2XS, XS, S, M, L, XL, 2XL

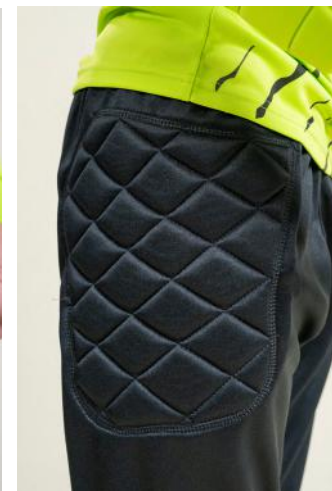
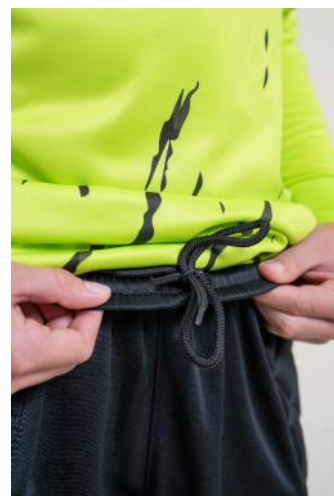
Pantalon Gardien

REF. PAGARD03

35,00 €



Noir



# MAILLOT ARBITRE **AVANTAGE**

· Maillot en polyester interlock · Doubles poches buste avec fermetures scratches · Empiècements bretelles contrastantes ergonomiques · Col polo avec bords-côtes contrasté · Inserts tissus mesh sous les bras évacuant la transpiration · Fermeture du col à l'aide de boutons aimantés · Fentes latérales · Bande de propreté et détail tricolore au col · Logo imprimé 3D poitrine · Composition 100% polyester.

**Tailles : XS, S, M, L, XL, 2XL**

## Maillot Arbitre manches courtes

**REF. MAMCARB02** **35,00 €**

## Maillot Arbitre manches longues

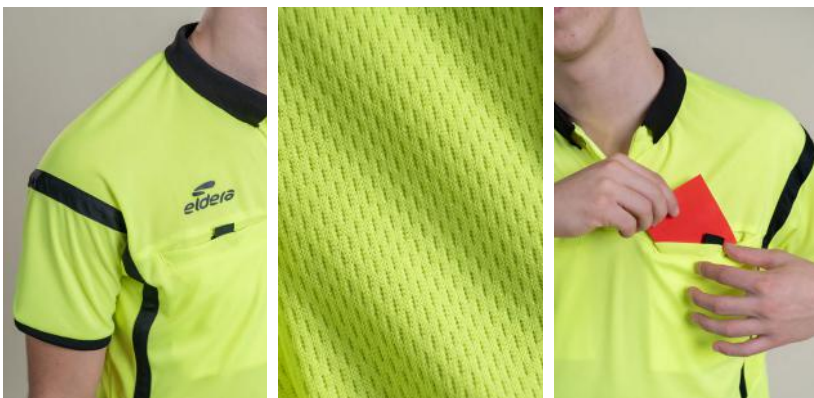
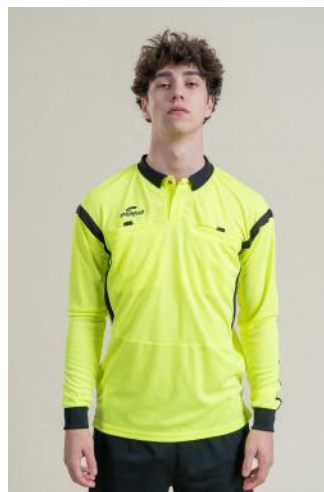
**REF. MAMLARB02** **38,00 €**

## Kit Arbitre (maillot + short) manches courtes

**REF. KITARMC02** **49,00 €**

## Kit Arbitre (maillot + short) manches longues

**REF. KITARML02** **52,00 €**



# SHORT ARBITRE v2

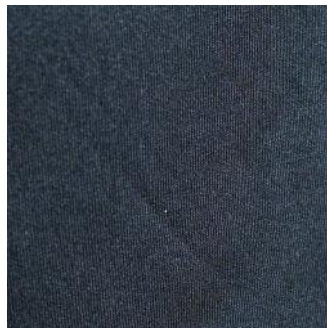
· Short en polyester interlock · Empiècements ergonomiques mesh latéraux et sur la partie arrière supérieure · Fente latérale · Maintien à l'aide d'un cordon de serrage et d'un élastique · Logo imprimé 3D · Composition 100% polyester.

**Tailles : XS, S, M, L, XL, 2XL**

Short Arbitre

REF. SHARB02

24,00 €



Noir



# ENSEMBLE DE PLUIE **HYDRO**



- Polyester imperméable (WP 3000mm) avec structure Ripstop, ultra résistant à l'abrasion ainsi qu'à l'humidité · Détails embossage asymétrique sur le sweat · Intérieur doublé en filet respirant · Col rond en bord-côtes avec bande de propreté et étiquette d'identification · Finition des manches avec élastiques et zips sur le bas du pantalon
- Poches latérales imperméables · Élastique de maintien à la taille avec cordon de serrage · Logos imprimés devant et dos · Composition 100% polyester.

Tailles : **S, M, L, XL, 2XL, 3XL, 4XL**



Sweat de pluie Hydro

REF. CV014

**65,00 €**



Marine

Noir

Tailles : **S, M, L, XL, 2XL, 3XL, 4XL**



Pantalon de pluie Hydro

REF. PA020

**72,00 €**



Marine

Noir

Sweat + pantalon de pluie Hydro

REF. CVPA1418

**125,00 €**





# CHASUBLE RÉVERSIBLE MULTISPORT v2

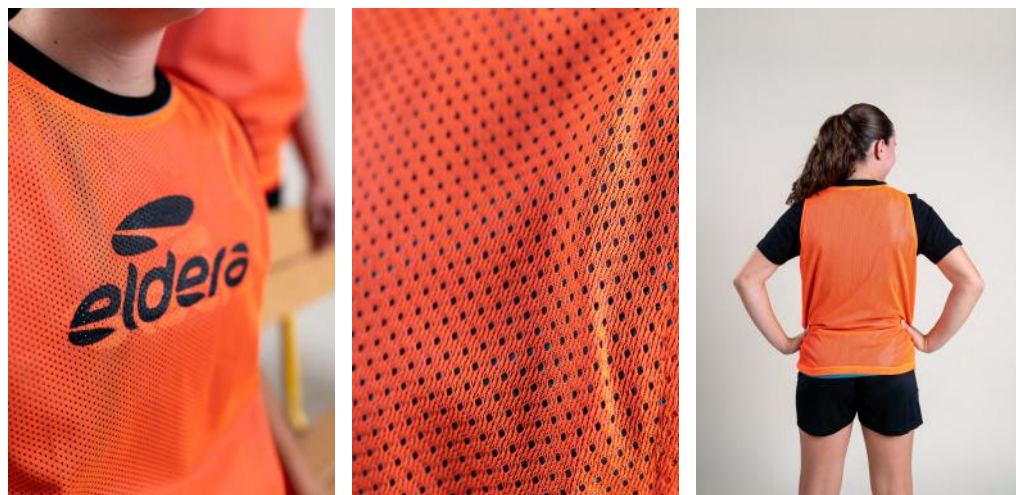
· Chasuble réversible double couleur · Polyester mesh ajouré doublé · Évacuation de la transpiration optimale · Logo imprimé · Composition 100% polyester.

Tailles : **BB, JR, SR**

Chasuble Réversible Multisport

REF. CH008

11,00 €



Noir/Jaune fluo

Vert fluo/Fuchsia

Rouge/Royal

Orange/Turquoise



WINTERSPORT



CLAUDE

PRIM

BOURG



# CHASUBLE **BIB** v3

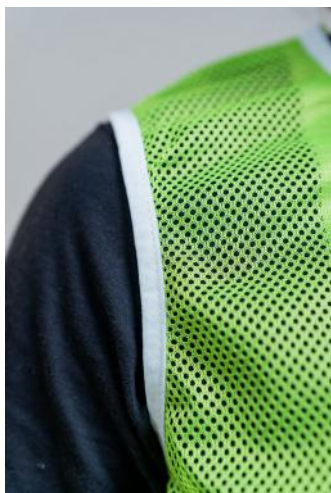
- Chasuble en polyester mesh ajouré ultra léger • Évacuation de la transpiration maximale
- Finition biais élastiqué • Logo imprimé • Composition 100% polyester.

Tailles : **BB, JR, SR**

Chasuble Bib3

REF. CH007

6,00 €



Jaune fluo



Orange fluo



Vert fluo



Fuchsia



Rouge



Turquoise



Royal



# CHASUBLE RÉVERSIBLE CONTACT

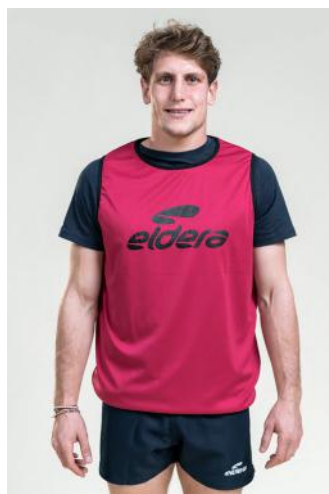
· Chasuble en polyester interlock ultra résistant · Construction générale renforcée · Logos imprimés 3D · Composition 100% polyester.

Tailles : **BB, JR, SR, XXL, 3XL**

Chasuble Réversible Rugby Contact

REF. CH009

20,00 €



Vert fluo/Rouge

Marine/Fuchsia

Orange fluo/Noir

Royal/Jaune fluo



# BALLON NORD

· Ballon entraînement et match · Coutures renforcées et imperméabilisées · Matière PU Soft · 32 panneaux · Épaisseur 4mm avec 3 couches de nylon · Circonférence pour une T5 : 68-70cm · Poids 410 à 440g/m<sup>2</sup>.

Tailles : T3, T4, T5

Ballon Nord

REF. BA002

21,00 €



Blanc

Pistache

Violet

Rouge



# BALLON ROND

· Ballon hybride entraînement et match mixant résistance d'une couture à la main avec le confort d'une finition à la machine · Coutures renforcées et imperméabilisées à l'aide d'un gel silicone · Matière PU · 32 panneaux · Épaisseur 5mm avec double couche de mousse EVA et vessie en caoutchouc enrobée par un fil coton · Circonférence pour une T5 : 68-70cm · Poids 410 à 440g/m².

Tailles : T3, T4, T5

Ballon Rond

REF. BA001

32,00 €



Blanc

Blanc/Jaune fluo

Blanc/Orange fluo

Blanc/Turquoise



# CHAUSSETTES TENNIS PRO

• Chaussettes confort avec semelle et coussinets en «éponge» limitant les zones d'impacts • Maintien du pied et de la cheville optimal • Composition 60% polyester, 30% coton et 10% élasthanne.

Tailles : 32/36, 37/40, 41/44, 45/48

Chaussettes Tennis Pro

REF. CHO7TEN03

7,00 €



Blanc Rouge Royal Marine Noir



# CHAUSSETTES TEAM

• Différents tricotages adaptés aux différentes zones du pied permettant d'éliminer la transpiration rapidement • Pied en coton naturel étirable • Tibia en polyester permettant d'augmenter la sensation de fraîcheur • Composition 77% polyester, 15% coton, 5% polyamide et 3% élasthanne.

Tailles : 24/27, 28/31, 32/36, 37/40, 41/44, 45/48

Chaussettes Team

REF. CHO7TEA

8,00 €



Ciel Royal Marine Vert Noir



Blanc Jaune Orange Rouge Grenat Violet



# CHAUSSETTES **MASSA 2** NOUVEAU

· Chaussettes hautes extensibles en polyamide, permettant d'évacuer la transpiration · Élastique renforcé cheville · Maintien du pied et de la cheville optimal · 95% polyamide/5% élasthanne.

Tailles : 28/31, 32/36, 37/40, 41/44, 45/48

Chaussettes Massa 2

REF. CHO7MASS

12,00 €



# CHAUSSETTES **MATCH**

· Chaussettes hautes avec tricotage de haute qualité · Protection malléole renforcée · Aération supérieure grâce aux alvéoles placées sur l'arrière du mollet · Semelle amortissante avec coussinets en «éponge» limitant les zones d'impacts · Elastique de maintien au niveau du pied · Composition 97% polyamide, 3% élasthanne.

Tailles : 37/40, 41/44, 45/48

Chaussettes Match

REF. CHO7MAT

15,00 €



# CHAUSSETTES SANS PIEDS **TUBE**

• Chaussettes hautes avec tricotage de haute qualité • Aération supérieure grâce aux alvéoles placées sur l'arrière du mollet • Composition 97% polyamide et 3% élasthanne.

**Tailles : SR**

**Chaussettes Tube**

REF. CH07TUB

12,00 €



# BRASSARD **CAPITAINE**

• Elastique de maintien intérieur • Fermeture à l'aide d'un scratch facilitant l'ajustement à la taille du bras et offrant un maintien optimal • Composition 100% polyester.

**Taille unique**

**Brassard Capitaine**

REF. AC008

6,00 €



# GOURDE BARBARA

• Contenance 750 ml • Bouchon vissable interchangeable • Matière plastique recyclée.

Barbara Gourde - 75cl

REF. AC003

6,00 €



Bouchon en matière plastique recyclée.



Jaune Rouge Royal Vert Noir



# PORTE GOURDES

• Porte gourdes capacité de 12 unités (taille standard) • Poignée supérieure pour le transport • Plastique souple solide.

Porte Gourdes

REF. AC004

26,00 €



Noir



**ENTRAINEMENT**  
**SORTIE**





# Ligne ELITE



# TEE-SHIRT ELITE

· Tee-shirt en polyester avec empiècements de tissus sublimés · Détails logos silicone transparent sur les épaules · Finition des manches et du col en bord-côtes · Bande de propreté à l'intérieur du col · Ecusson logo sur la poitrine et imprimé au dos · Composition 100% polyester.

Tailles : 116, 128, 140, 152, XS-164, S, M, L, XL, 2XL, 3XL, 4XL

Tee-shirt Elite

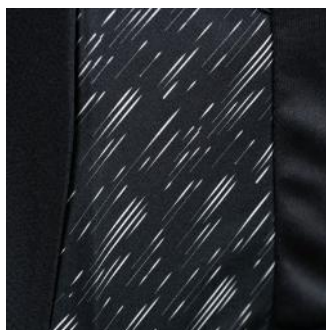
REF. TS009

24,00 €



SAISON 2026/2027

ELD'AIR



Rouge/Blanc

Royal/Blanc

Marine/Blanc

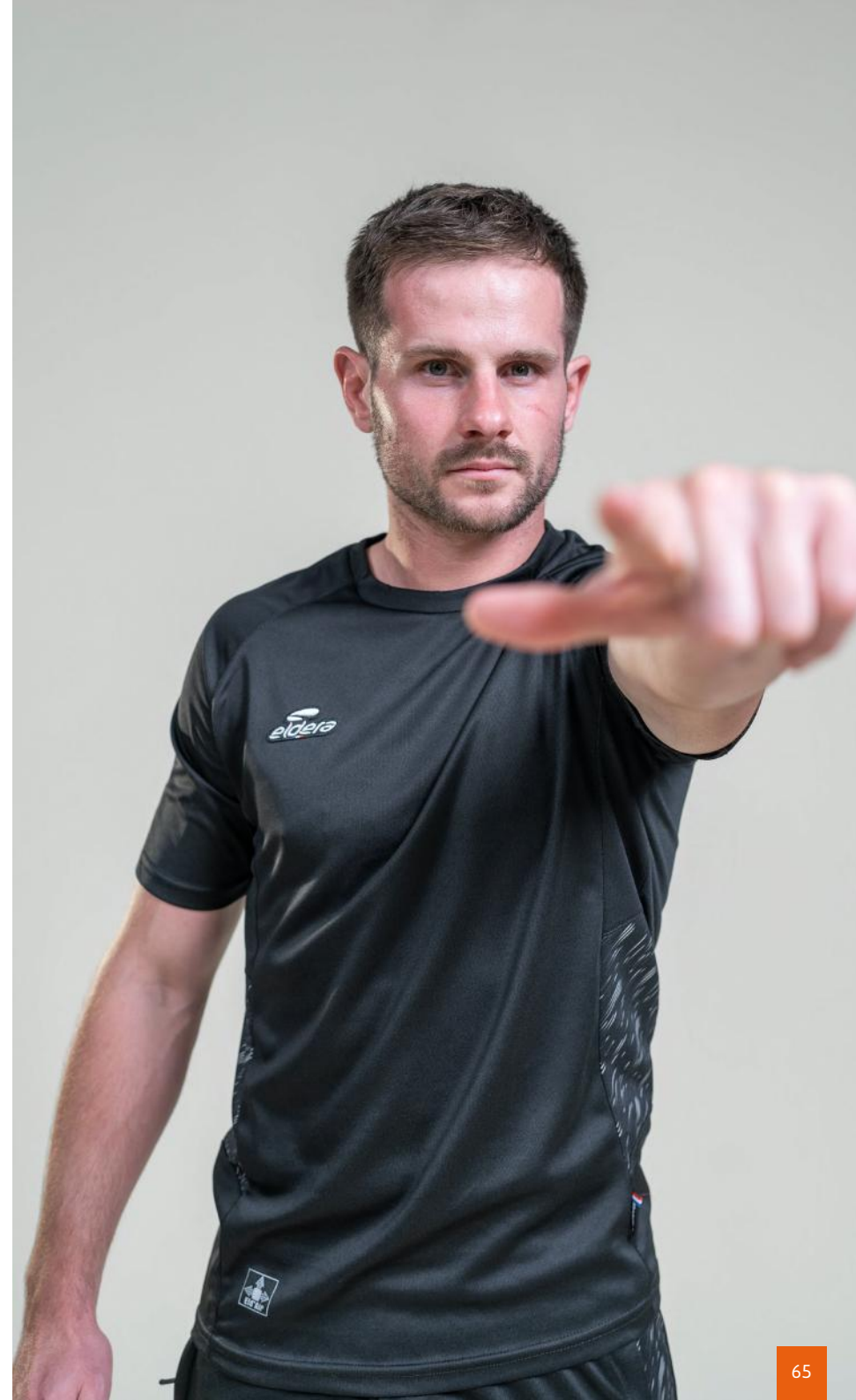


Noir/Blanc

Noir/Jaune

Noir/Rouge

Noir/Vert



# POLO ELITE

· Polo avec empiècements de tissus sublimés · Détails logos silicone transparents sur les épaules · Fermeture du col à l'aide de boutons · Finition des manches et du col en bord-côtes · Bande de propreté à l'intérieur du col · Ecusson logo sur la poitrine et imprimé au dos · Fentes latérales · Composition 100% polyester.

Tailles : 116, 128, 140, 152, XS-164, S, M, L, XL, 2XL, 3XL, 4XL, 5XL, 6XL

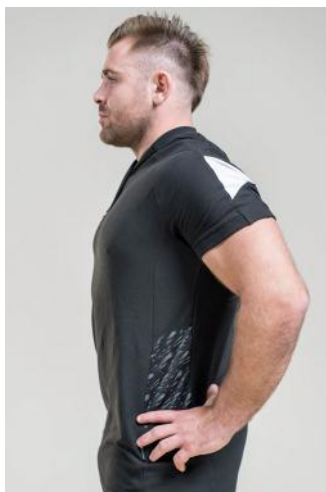
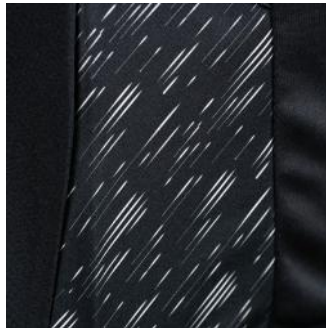
Polo Elite

REF. PO011

29,00 €



SAISON 2026/2027



Rouge/Blanc    Royal/Blanc    Marine/Blanc



Noir/Blanc    Noir/Jaune    Noir/Rouge    Noir/Vert



# SWEAT COL ZIPPÉ ELITE

· Sweat bi-matière polyester avec face avant et inserts pouces en élasthanne · Empiècements sublimés latéraux · Détails logos silicone transparent sur les épaules · Col et manches en bord-côtes avec fermeture zip auto-bloquante · Bande de propreté à l'intérieur du col · Ecusson logo sur la poitrine et imprimé au dos · Composition 100% polyester.

Tailles : 116, 128, 140, 152, 164-XS, S, M, L, XL, 2XL, 3XL, 4XL

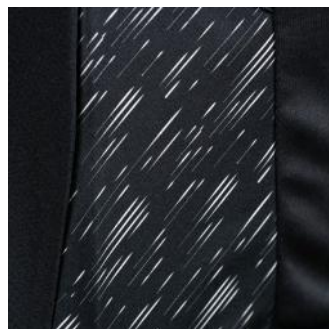
Sweat Elite

REF. SW022

43,00 €



SAISON 2026/2027



Rouge/Blanc

Royal/Blanc

Marine/Blanc



Noir/Blanc

Noir/Jaune

Noir/Rouge

Noir/Vert

Sweat Elite + Pantalon Technik

REF. SWPA022

80,00 €



# VESTE ELITE

· Veste en polyester avec empiècements de tissus sublimés · Logos silicone sur les épaules · Poches zippées · Col et manches en bord-côtes · Bande de propreté à l'intérieur du col · Ecusson logo sur la poitrine et imprimé 3D sur l'arrière · Fermeture zippée auto-bloquante · Composition 100% polyester.

Tailles : 116, 128, 140, 152, XS-164, S, M, L, XL, 2XL, 3XL, 4XL, 5XL, 6XL

## Veste Elite

REF. SU013V

43,00 €

 SAISON 2026/2027



Rouge/Blanc    Royal/Blanc    Marine/Blanc



Noir/Blanc    Noir/Jaune    Noir/Rouge    Noir/Vert

## Veste Elite + Pantalon Elite

REF. SU013

76,00 €



# PANTALON ELITE

· Pantalon en polyester avec empiècements de tissus sublimés · Cordon de serrage à la taille · Poches zippées · Bas de pantalon zippé avec fermeture auto-bloquante · Ecusson logo sur la cuisse · Composition 100% polyester.

Tailles : 116, 128, 140, 152, 164-XS, S, M, L, XL, 2XL, 3XL, 4XL

Pantalon Elite

REF. SU013P

37,00 €



SAISON 2026/2027



Marine/Blanc

Noir/Blanc

Noir/Jaune

Noir/Rouge

Noir/Vert



# Ligne E.CÔNE



# TEE-SHIRT E.CÔNE

· Tee-shirt en polyester avec partie avant en tricot Jacquard, spécialement développé par ELDERA · Empiècements techniques latéraux · Col rond avec bande de propreté intérieure · Ecusson logo poitrine et logos brodés sur le col et le dos · Composition 100% polyester.

Tailles : 116, 128, 140, 152, XS-164, S, M, L, XL, 2XL, 3XL, 4XL

Tee-shirt E.Cône

REF. TS010

22,00 €



SAISON 2028/2029

ELD'AIR



# POLO E.CÔNE

· Polo en polyester avec partie avant en tricot Jacquard, spécialement développé par ELDERA · Empiècements techniques latéraux · Col en bord-côtes avec fermeture zippée auto-bloquante et bande de propreté intérieure · Ecusson logo poitrine et logo brodé sur le col · Composition 100% polyester.

Tailles : 116, 128, 140, 152, XS-164, S, M, L, XL, 2XL, 3XL, 4XL

Polo E.Cône

REF. PO013

25,00 €



SAISON 2028/2029

ELD'AIR



# VESTE E.CÔNE

· Veste en polyester élasthanne avec empiècements techniques en tricot Jacquard, spécialement développé par ELDERA · Col montant avec bande de propreté intérieure · Poches zippées · Fermeture centrale zippée et auto-bloquante · Ecusson logo poitrine et logo brodé sur le col · Composition 94% polyester et 6% élasthanne.

Tailles : 116, 128, 140, 152, XS-164, S, M, L, XL, 2XL, 3XL, 4XL

Veste E.Cône

REF. SU015V

43,00 €



SAISON 2028/2029



Rouge/Blanc    Royal/Blanc    Marine/Blanc    Marine/Rouge    Blanc/Noir



Noir/Blanc    Noir/Jaune    Noir/Rouge    Noir/Vert    Noir/Orange

Veste E.Cône + Pantalon E.Cône

REF. SU015

71,00 €



# VESTE À CAPUCHE E.CÔNE

- Veste en polyester élasthanne avec empiècements techniques en tricot Jacquard, spécialement développé par ELDERA · Col montant avec bande de propreté intérieure · Poches zippées · Fermeture centrale zippée et auto-bloquante · Ecusson logo poitrine · Composition 94% polyester et 6% élasthanne.

Tailles : 116, 128, 140, 152, XS-164, S, M, L, XL, 2XL, 3XL, 4XL

Veste à capuche E.Cône

REF. SW028

46,00 €



SAISON 2028/2029



Rouge/Blanc

Royal/Blanc

Marine/Blanc

Blanc/Noir

Noir/Blanc

Veste à capuche E.Cône + Pantalon E.Cône

REF. SWSU28

77,00 €



# PANTALON E.CÔNE

· Pantalon en polyester élasthanne avec empiècements en tricot Jacquard, spécialement développé par ELDERA · Cordon de serrage intérieur · Poches et bas de pantalon zippées avec fermetures auto-bloquantes · Ecusson logo sur la cuisse · Composition 94% polyester et 6% élasthanne.

Tailles : 116, 128, 140, 152, XS-164, S, M, L, XL, 2XL, 3XL, 4XL

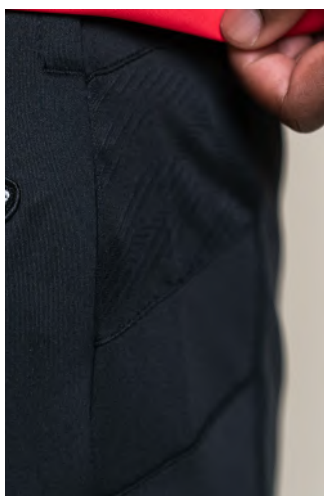
Pantalon E.Cône

REF. SU015P

36,00 €



SAISON 2028/2029



Marine

Noir



# Collection COMPO



# SWEAT COL ZIPPÉ COMPO

· Sweat avec empiècements coloris contrasté épaules et manches · Détails logos Eldera en silicone sur les épaules · Col «bomber» avec fermeture centrale zippée · Finitions ceinture avec biais élastiqués · Inserts pour les pouces · Logos brodés · Composition 100% polyester.

Tailles : 116, 128, 140, 152, 164-XS, S, M, L, XL, 2XL, 3XL, 4XL



## Sweat Compo

REF. SW025

28,00 €



## Sweat Compo + Fuseau Hybride

SWPA25

47,00 €

## Sweat Compo + Pantalon Compo

SWSU25

47,00 €



# VESTE COMPO

· Veste avec empiècements coloris contrasté épaules et manches · Détails logos Eldera en silicone sur les épaules · Col «bomber» avec fermeture centrale zippée · Finitions ceinture et manches avec empiècements doublés · Poches zippées coloris contrasté · Logos brodés · Composition 100% polyester.

Tailles : 116, 128, 140, 152, 164-XS, S, M, L, XL, 2XL, 3XL, 4XL

## Veste Compo

REF.SU014V

30,00 €



Rouge/Blanc Grenat/Blanc Violet/Blanc Ciel/Blanc Gris/Blanc



Royal/Blanc Royal/Jaune Marine/Blanc Marine/Rouge Vert/Blanc



Noir/Blanc Noir/Jaune Noir/Orange Noir/Rouge Noir/Vert

## Veste Compo + Pantalon Compo

SUPA14

51,00 €

## Veste Compo + Fuseau Hybride

SUSU14

51,00 €



# PANTALON COMPO

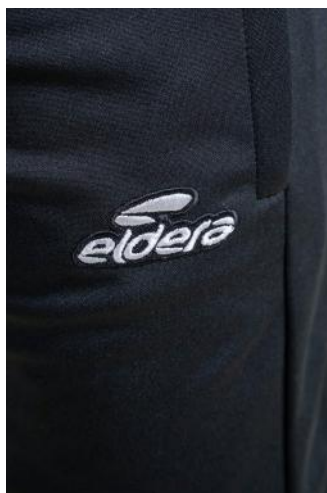
· Poches latérales zippées · Élastique de maintien à la taille avec cordon de serrage intérieur · Finitions bas des chevilles avec empiècements doublés et fermeture zippée · Logo brodé · Composition 100% polyester.

Tailles : 116, 128, 140, 152, XS-164, S, M, L, XL, 2XL, 3XL, 4XL

Pantalon Compo

REF. SU014P

28,00 €



Marine

Noir



# SWEAT DEMI-ZIP PULSION **NOUVEAU**

· Sweat demi-zip bicolore · Empiècements stretch latéraux et sur les épaules · Bande de propreté intérieure stretch personnalisée · Col montant avec fermeture zippée · Passe-pouces intégrés aux manches · Marquage print silicone du logo sur la poitrine · Logo ELDERA au dos · Composition 95% polyester et 5% élasthanne.

Tailles : XS, S, M, L, XL, 2XL, 3XL, 4XL

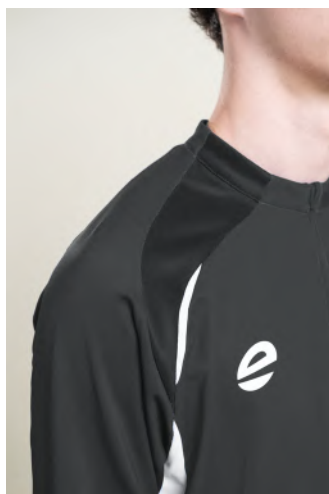
Sweat demi-zip Pulsion

REF. SW030

43,00 €



SAISON 2029/2030



Rouge scarlet/Blanc



Royal surf/Blanc



Marine Eclipse/Blanc



Gris anthracite/Blanc



Lavande/Violet foncé

Sweat demi-zip PULSION + Pantalon PULSION

REF. SWPA30

75,00 €



# SWEAT COL ROND PULSION **NOUVEAU**

· Sweat col rond bicolore · Empiècements stretch latéraux et sur les épaules · Manches en tissu élasthanne · Bord côte au niveau du col · Bande de propreté intérieure stretch personnalisée · Marquage print silicone du logo sur la poitrine · Logo ELDERA au dos · Composition corps 100% polyester et manches : 95% polyester et 5% elasthanne.

Tailles : 116, 128, 140, 152, XS-164, S, M, L, XL, 2XL, 3XL, 4XL

Sweat col rond PULSION

REF. SW029

37,00 €

 SAISON 2029/2030



Rouge/Blanc    Royal/Blanc    Marine/Blanc    Noir/Blanc



Noir/Jaune    Noir/Rouge    Noir/Vert

Pantalon PULSION + Sweat PULSION col rond

REF.SWPA29

70,00 €



# TEE-SHIRT PULSION **NOUVEAU**

· Tee-shirt manches courtes col croisé bicolore · Tissu principal entièrement stretch  
 · Empiècements stretch latéraux et sur les épaules · Bande de propreté intérieure stretch personnalisée · Marquage print silicone du logo sur la poitrine · Logo ELDERA au dos · Coupe sportive et dynamique · Composition 91% polyester et 9% elasthanne.

Tailles : 116, 128, 140, 152, XS-164, S, M, L, XL, 2XL, 3XL, 4XL

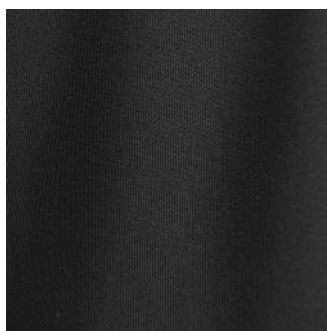
Tee-shirt Pulsion

REF. TS013

24,00 €



SAISON 2029/2030



Rouge/Blanc    Royal/Blanc    Marine/Blanc



Noir/Blanc    Noir/Jaune    Noir/Rouge    Noir/Vert



# PANTALON PULSION **NOUVEAU**

· Taille élastiquée avec cordon de serrage · Deux poches latérales avec fermetures à glissière · Triangle d'aisance à l'entrejambe · Empiècement arrière mollet en tissu stretch · Fermeture bas de jambes par zip · Empiècement latéral stretch bicolore · Marquage print silicone du logo sur l'avant · Logo ELDERA sur l'empiècement stretch · Composition 100% polyester.

Tailles : 116, 128, 140, 152, XS-164, S, M, L, XL, 2XL, 3XL, 4XL

Pantalon Pulsion

REF. PA024

41,00 €

 SAISON 2029/2030



Consultez nos  
stocks en ligne  
[www.eldera.net](http://www.eldera.net)



# TEE-SHIRT TEEIEBO

• Tee-shirt en coton léger • Touché doux et agréable à porter • Logo imprimé sur la manche • Composition 100% coton.

Tailles : 116, 128, 140, 152, XS-164, S, M, L, XL, 2XL, 3XL, 4XL

Tee-shirt Teeiebo

REF. TS011

15,00 €





# TEE-SHIRT PREMIUM

· Tee-shirt en coton léger · Touché doux et agréable à porter · Traitement enzymatique améliorant la qualité du tissu tout en limitant son impact environnemental · Bande de propreté tricolore dans le col · Détail tricolore sur l'ourlet de finition bas · Logos brodés ton sur ton sur la poitrine et dans le dos · Composition 100% coton (coloris gris : 52% coton et 48% polyester).

Tailles : XS-164, S, M, L, XL, 2XL, 3XL, 4XL, 5XL

Tee-shirt Premium

REF. TS012

22,00 €



Noir

Blanc

Marine

Gris



# POLO POPO

· Polo confectionné en French Terry, apportant souplesse et confort · Empiècements chinés coloris contrasté · Col avec fermeture 3 boutons · Finitions des manches et du col en bord-côtes · Logos imprimés 3D · Composition 65% coton et 35% polyester.

Tailles : 128, 140, 152, XS-164, S, M, L, XL, 2XL, 3XL, 4XL

Polo Popo

REF. PO010

27,00 €



Rouge chiné/Rouge



Royal chiné/Royal



Marine chiné/Marine



Gris chiné/Gris



Noir chiné/Noir



# POLO CLASSICO

• Polo confort en coton et polyester. • Finition des manches et col en bord-côtes  
• Fermeture 3 boutons • Bande de propreté dans le col et fentes latérales avec détails tricolores • Écusson logo sur la poitrine • Composition 65% coton et 35% polyester.

Tailles : 128, 140, 152, XS-164, S, M, L, XL, 2XL, 3XL, 4XL

Polo Classico

REF. PO012

25,00 €



Blanc



Jaune



Rouge



Royal



Marine



Vert



Noir



# POLO CLASSICA



· Polo confort en coton et polyester. · Finition des manches et col en bord-côtes  
· Fermeture 3 boutons · Bande de propreté dans le col et fentes latérales avec détails tricolores · Écusson logo sur la poitrine · Composition 65% coton et 35% polyester.

Tailles : XS, S, M, L, XL

Polo Classica

REF. FEMPO01

25,00 €



Blanc



Jaune



Rouge



Royal



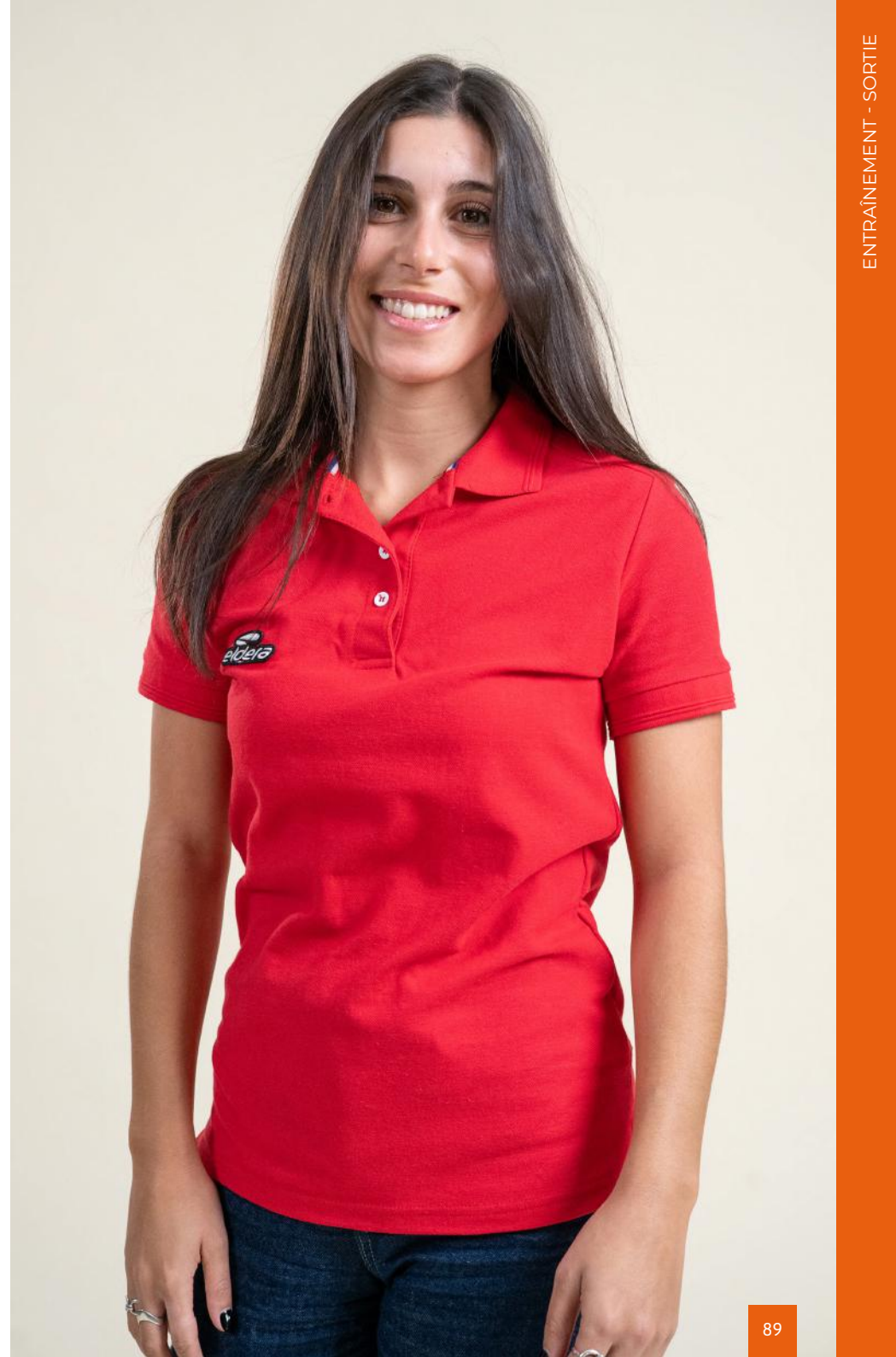
Marine



Vert



Noir



# BERMUDA **POLY** v2

· Bermuda en polyester · Ceinture élastiquée et cordon de serrage à la taille · Poches latérales zippées · Logos imprimés avec détail en surbrillance sur la cuisse · Composition 100% polyester.

Tailles : 4/6, 6/8, 8/10, 10/12, 12/14, XS, S, M, L, XL, 2XL, 3XL, 4XL

Bermuda Polyv2

REF. SH019

23,00 €



# PANTACOURT 3/4 v2

- Pantacourt 3/4 en polyester · Ceinture élastiquée et cordon de serrage à la taille
- Poches latérales zippées · Logos imprimés avec détail en surbrillance sur la cuisse · Composition 100% polyester.

Tailles : 4/6, 6/8, 8/10, 10/12, 12/14, XS, S, M, L, XL, 2XL, 3XL, 4XL

Pantacourt 3/4 v2

REF. PA014

25,00 €



Marine

Noir



# BERMUDA OPEN

· Bermuda en jersey polyester · Empiècements mesh latéraux · Ceinture élastiquée avec cordon de serrage intérieur · Poches grand format latérales zippées · Logos imprimés · Composition 100% polyester.

Tailles : 116, 128, 140, 152, XS-164, S, M, L, XL, 2XL, 3XL, 4XL

Bermuda Open

REF. SH028

24,00 €



# BERMUDA MICRO

· Bermuda en polyester microfibre, ultra souple et léger garantissant confort et liberté de mouvement · Empiècement ergonomique en tissu mesh entrejambes facilitant la souplesse et l'évacuation de la transpiration · Poches grand format adaptées aux sports de raquettes · Double poche intérieure zippée · Cordon de serrage extérieur et élastique de maintien intérieur · Logo imprimé 3D · Composition 100% polyester.

Tailles : 128, 140, 152, 164, S, M, L, XL, 2XL, 3XL, 4XL

Bermuda Micro

REF. SH024

26,00 €



Rouge



Royal



Marine



Noir



# FUSEAU HYBRIDE

· Poches latérales zippées · Empiècements Mesh sur le bas du dos améliorant l'évacuation de la transpiration · Élastique de maintien à la taille avec cordon de serrage intérieur · Finitions bas des chevilles avec biais élastiqué et fermeture zippée · Logo Eldera imprimé sur la cuisse · Composition 100% polyester.

Tailles : 116, 128, 140, 152, 164-XS, S, M, L, XL, 2XL, 3XL, 4XL

Fuseau Hybride

REF. PA022

28,00 €



Marine

Noir



# PANTALON **DOUBLE** v2

- Pantalon en polyester résistant et confortable · Empiècements en tissu mesh sur la partie supérieure du dos et poches, améliorant l'évacuation de la transpiration
- Ceinture élastique et cordon de serrage à la taille · Poches latérales zippées
- Finition bas du pantalon avec élastique et zip · Logos imprimés et écriture Eldera en silicone sur la cuisse · Composition 100% polyester.

Tailles : 116, 128, 140, 152, 164-XS, S, M, L, XL, 2XL, 3XL, 4XL

Pantalon Double<sup>v2</sup>

REF. PA017

29,00 €



Marine

Noir



# PANTALON MICRO

· Pantalon en polyester microfibre, ultra souple et léger · Liberté de mouvement · Double-poche intérieure zippée et troisième poche latérale · Cordon de serrage intérieur · Logo brodé · Composition 100% polyester.

Tailles : XS, S, M, L, XL, 2XL, 3XL, 4XL

Pantalon Micro

REF. PA016

32,00 €



Marine



Noir





# PANTALON **TECHNIK**

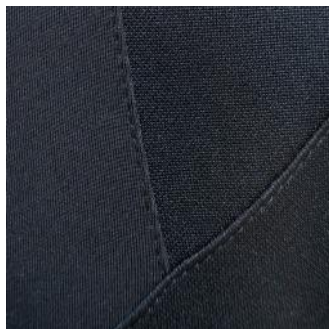
· Pantalon ultra stretch et léger à porter · Empiècement en polyester sur les parties latérales · Élastique de maintien arrière visible et cordon de serrage intérieur logoté · Écusson logo sur la cuisse · Composition 94% polyester et 6% élasthanne.

**Tailles : 164 (XS), S, M, L, XL, 2XL, 3XL, 4XL**

**Pantalon Technik**

REF. PA018

**42,00 €**



Marine

Noir





# COLLECTION RELAX

· Gamme molleton confort · Intérieur gratté, apportant douceur et toucher duveteux · Cordon large avec possibilité d'interchanger la couleur · Bande de propreté tricolore intérieure au col · Ecusson logo brodé poitrine et détail brodé au dos · Composition 65% coton et 35% polyester.

Tailles : 116, 128, 140, 152, XS-164, S, M, L, XL, 2XL, 3XL, 4XL, 5XL

## Sweat Relax

REF. SW023

43,00 €



## Veste Relax

REF. SW024

49,00 €



Cordons interchangeable à partir de la taille XS.  
Renseignez-vous auprès de votre distributeur.  
Dans la limite des stocks disponibles.



· Bermuda et pantalon molleton confort · Intérieur gratté, apportant douceur et toucher duveteux · Cordon de serrage intérieur · Ecusson logo brodé · Composition 65% coton et 35% polyester.

### Bermuda Relax

REF. SH026

24,00 €



### Pantalon Relax

REF. PA019

37,00 €



Produits également vendus en ensembles :

#### Sweat + Bermuda Relax

REF. SWSH23

61,00 €

#### Sweat + Pantalon Relax

REF. SWPA23

74,00 €

#### Veste + Bermuda Relax

REF. SWSH24

65,00 €

#### Veste + Pantalon Relax

REF. SWPA24

78,00 €



# COLLECTION NAJA

· Gamme molleton bi-matière coton et polyester · Intérieur gratté, apportant douceur et toucher duveteux · Empiècements haut des épaules et bras gris chiné · Finitions manches, ceinture et bas de pantalon en bord-côtes · Ruban personnalisé latéral ELDERA · Poche «kangourou» ou poches zippées · Logos brodés · Composition 52% coton et 48% polyester.

Tailles : 116, 128, 140, 152, XS-164, S, M, L, XL, 2XL, 3XL, 4XL, 5XL

## Sweat Naja

REF. SW026

52,00 €



Blanc/Gris

Rouge/Gris

Royal/Gris

Marine/Gris

Noir/Gris

## Veste Naja

REF. SW027

55,00 €



Blanc/Gris

Rouge/Gris

Royal/Gris

Marine/Gris

Noir/Gris



· Gamme molleton bi-matière coton et polyester · Intérieur gratté, apportant douceur et toucher duveteux · Finitions ceinture et bas de pantalon en bords-côtes · Ruban personnalisé Eldera latéral · Poches zippées · Logos brodés · Composition 52% coton et 48% polyester.

### Pantalón Naja

REF. PA021

44,00 €



gris



marine



noir

Produits également vendus en ensembles :

#### Sweat + Pantalón Naja

REF. SWPA26

85,00 €

#### Veste + Pantalón Naja

REF. SWPA27

90,00 €



**PLUIE**  
**HIVER**



# COUPE-VENT LIBECCIO

· Coupe-vent polyester déperlant · Capuche doublée en mesh · Poches latérales zippées contrastées · Serrage taille avec élastique bloquant · Finition biais élastiqué manches et capuches · Détails imprimés contrastants · Logos imprimés · Composition 100% polyester.

Tailles : 116, 128, 140, 152, XS-164, S, M, L, XL, 2XL, 3XL, 4XL



Coupe-Vent Libeccio

REF. CV016

31,00 €



# COUPE-VENT TERRAL **NOUVEAU**

· Coupe-vent enfilable · Col semi-montant · Zip de fermeture du col avec bande de propreté personnalisée intérieure · Poignets élastiqués · Aérations latérales par découpe laser · Aération arrière par empilement superposé · Système de serrage interne · Marquage poitrine logo «E» rétro-réfléchissant · Marquage dos ELDERA rétro-réfléchissant · Composition 100% polyester.

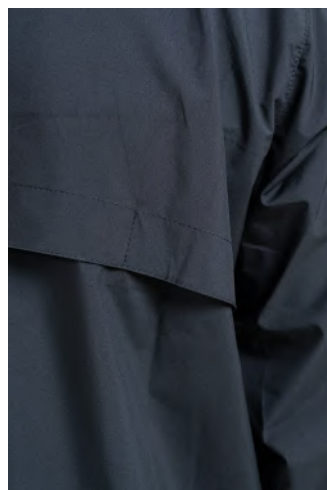
Tailles : 116, 128, 140, 152, XS-164, S, M, L, XL, 2XL, 3XL, 4XL



Coupe-Vent Terral

REF. CV017

32,00 €



Marine

Noir



# ENSEMBLE DE PLUIE **HYDRO**



· Polyester imperméable (WP 3000mm) avec structure Ripstop, ultra résistant à l'abrasion ainsi qu'à l'humidité · Détails embossage asymétrique sur le sweat · Intérieur doublé en filet respirant · Col rond en bords-côtes avec bande de propreté et étiquette d'identification · Finition des manches avec élastiques et zips sur le bas du pantalon · Poches latérales imperméables · Élastique de maintien à la taille avec cordon de serrage · Logos imprimés devant et dos · Composition 100% polyester.

Tailles : **S, M, L, XL, 2XL, 3XL, 4XL**



Sweat de pluie Hydro

REF. CV014

65,00 €



Marine

Noir

Tailles : **S, M, L, XL, 2XL, 3XL, 4XL**



Pantalon de pluie Hydro

REF. PA020

72,00 €



Marine

Noir

Sweat + pantalon de pluie Hydro

REF. CVPA1418

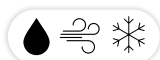
125,00 €



# VESTE SANS MANCHES ACARREAUX

· Veste sans manches en polyester matelassé avec doublure polaire intérieure · Coupe ajustée · Poches zippées avec détail logo extérieur · Poches intérieures · Finition biais élastiques · Logo imprimé 3D poitrine et dos · Composition 100% polyester.

Tailles : XS-164, S, M, L, XL, 2XL, 3XL, 4XL, 5XL



Veste sans manche Acarreaux

REF. BL016

61,00 €



Cette veste sans manches est développée dans une coupe plus ajustée que la Veste ACARREAUX avec manches amovibles.



Marine



Noir



# VESTE DE PLUIE **ORAGE**

· Tissu technologique résistant et déperlant · Bandes réfléchissantes fermeture, manches et finitions · Empiècements motifs embossés · Logo imprimé réfléchissant · Capuche intégrée avec possibilité de rangement dans le col · Col montant apportant une protection supplémentaire · Intérieur doublé en filet · Bande de propreté intérieure au col · Poches latérales zippées · Composition 100% polyester.

**Tailles : 116, 128, 140, 152, XS-164, S, M, L, XL, 2XL, 3XL, 4XL, 5XL**



Veste de pluie Orage

REF. CV013

**69,00 €**



Marine

Noir



# VESTE RAFALE

· Veste bi-matière avec avant matelassé · Intérieur polaire confort permettant de garder la chaleur · Doublure capuche en mesh · Col montant · Manches avec insert élastique · Poches zippées extérieures et poches intérieures · Cordon de serrage capuche · Ecusson brodé poitrine et logo brodé dans le dos · Composition 100% polyester.

Tailles : 116, 128, 140, 152, XS-164, S, M, L, XL, 2XL, 3XL, 4XL



Veste Rafale

REF. BL019

69,00 €



Marine

Noir



# BLOUSON ACARREAUX

· Veste en polyester déperlant · Doublure intérieure en polaire · Manches et capuche amovibles avec motifs imprimés par embossage · Poches zippées avec détail logo · Serrage capuche avec fermeture élastiquée · Logos imprimés 3D · Composition 100% polyester.

Tailles : 116, 128, 140, 152, XS-164, S, M, L, XL, 2XL, 3XL, 4XL, 5XL



Blouson Acarreaux

REF. BL015

88,00 €



Les tailles enfants sont disponibles uniquement en marine et en noir.



Rouge



Royal



Marine



Noir



# BLOUSON VERKORS **NOUVEAU**

· Veste isolante pour une protection contre le froid · Capuche resserrable · Boucle d'accrochage au col · Col montant · Manches amovibles · Bas de manches élastiqués · Empiècement contrastant sur le haut des épaules avec motif embossé · Poche poitrine avec fermeture à glissière et rabat · Deux poches basses avec fermeture à glissière · Logo ELDERA dans le dos · Marquage poitrine logo «E» · Badge silicone sur la manche gauche · Composition 100% polyester.

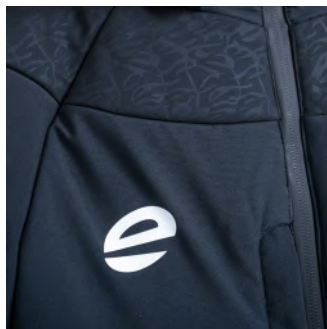
Tailles : 116, 128, 140, 152, XS-164, S, M, L, XL, 2XL, 3XL, 4XL, 5XL



Blouson Verkors

REF. BL020

98,00 €



Marine

Noir



# PARKA NIGO

· Parka en polyester microfibre déperlant · Doublure épaisse matelassée permettant de garder la chaleur · Doublure capuche avec intérieur en coloris contrasté · Col montant · Poches zippées extérieures et intérieures · Réglage serrage de la capuche à l'aide de boucles autobloquantes · Logos brodés · Finition manches avec biais élastiqué · Détails logos en silicone imprimés sur les épaules · Composition 100% polyester.

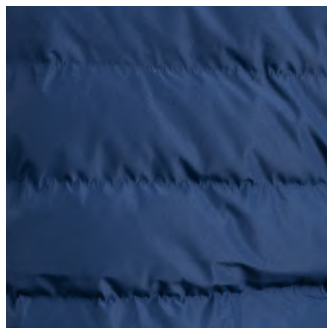
Tailles : 116, 128, 140, 152, 164-XS, S, M, L, XL, 2XL, 3XL, 4XL



Parka Nigo

REF. BL018

98,00 €



Marine/Blanc

Noir/Blanc

Noir/Jaune



Noir/Rouge

Noir/Royal

Noir/Vert



# VESTE **SOFTSHELL** v3

· Intérieur doublé polaire · Membrane extérieure épaisse et imperméable, gardant la chaleur près du corps · Intérieur capuche imprimé Eldera · Éléments réfléchissants · Scratch de serrage manches · Serrage capuche · Poches zippées extérieures et intérieures · Logos imprimés et écusson 3D manche · Composition 94% polyester 6% élasthanne.

Tailles : **XS, S, M, L, XL, 2XL, 3XL, 4XL, 5XL**



Veste Softshell<sup>v3</sup>

REF. BLSOFT03

**98,00 €**



Marine

Noir



# PARKA COACH

· Parka en polyester ripstop avec empiècements latéraux · Tissu et doublure pour un confort intérieur total · Col montant avec boutons de fermeture · Capuche avec motifs imprimés à l'intérieur · Fermeture centrale zippée avec scratch supplémentaires sur la longueur · Multiples poches intérieures et extérieures · Zips latéraux permettant d'ouvrir le bas de la parka, libérant le mouvement des jambes · Logo imprimé 3D poitrine et écusson silicone manche · Composition 100% polyester.

Tailles : 164-XS, S, M, L, XL, 2XL, 3XL, 4XL



Parka Coach

REF. BL017

158,00 €



Marine

Noir



# GANTS STER<sup>v2</sup>

· Polyester élasthanne · Doublure confort en polaire · Motifs thermo adhérents intérieur de la main facilitant la prise de balle · Index tactile aux écrans · Logo et liserés supérieurs réfléchissants · Logo imprimé · Composition 100% polyester.

Tailles : T1, T2, T3, T4

Gants Ster<sup>v2</sup>

REF. GU006

21,00 €



Marine

Noir



Consultez nos  
stocks en ligne  
[www.eldera.net](http://www.eldera.net)



# TOUR DE COU **GARS**

· Tour de cou double utilisation, transformable en bonnet · Élastique de serrage supérieur · Intérieur doublé polaire · Composition 100% polyester.

**Taille : Unique**

Tour de cou Gars

REF. AC009

13,00 €



Marine

Noir



# BONNET **TYLER**

· Bonnet en acrylique avec élasthanne permettant un maintien parfait sur la tête · Logo brodé avant · Composition 100% acrylique.

**Taille : Unique**

Bonnet Tyler

REF. BO002

19,00 €



Marine

Noir



**BAGAGERIE  
ACCESSOIRES**



# SAC MINOTS

· Sac à dos avec compartiment central zippé · Poche latérale avec filet · Ajustement de la taille des bretelles à l'aide de boucles passantes · Etiquette nominative · Anse supérieure · Logo imprimé avec fond contrastant · Composition 100% polyester.

**Format : 42 x 31 x 15 cm / 19 litres**

Sac Minots

REF. SA037

24,00 €



Marine



Noir



Noir/Jaune



Noir/Rouge



Noir/Royal



Noir/Vert



# SAC OMANO JR & SR

· Sac à dos polyester avec double compartiments principaux · Nombreuses poches zippées · Grande poche latérale · Bretelles ajustables · Étiquette nominative · Logo imprimé 3D · Composition 100% polyester.

**Format : 42 x 30 x 15 cm / 19 litres**

Sac Omano JR

REF. SA027

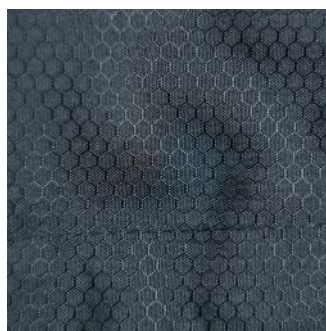
**30,00 €**

**Format : 50 x 32 x 18 cm / 29 litres**

Sac Omano SR

REF. SA028

**33,00 €**



Marine

Noir



# SAC GADJO JR & SR

· Sac à dos 600D · Compartiment principal avec ouverture par le haut · Grande poche avant, poche latérale et filet sur la partie opposée · Bretelles ajustables · Etiquette nominative · Logos imprimés · Format : 49 x 32 x 17cm / 26 litres · Composition 100% polyester.

**Format : 42 x 30 x 14cm / 18 litres**

Sac Gadjo JR

REF. SA038

**34,00 €**

**Format : 49 x 32 x 17cm / 26 litres**

Sac Gadjo SR

REF. SA039

**37,00 €**



Marine

Noir



# SAC MOYEN & GRAND v3

· Corps en 600 dtex, résistant à l'abrasion et à l'humidité · Deux grandes poches latérales dont une profonde pour les chaussures · Poche intérieure zippée · Sangle de transport réglable avec renfort épaule · Étiquette nominative · Logos sérigraphiés · Composition 100% polyester.

**Format : 47 x 29 x 26 cm / 35 litres**

Sac Moyen<sup>v3</sup>

REF. SA024

**35,00 €**

**Format : 57 x 32 x 31 cm / 57 litres**

Sac Grand<sup>v3</sup>

REF. SA025

**39,00 €**



Rouge/Noir



Royal/Noir



Marine



Noir



# SAC TANGA

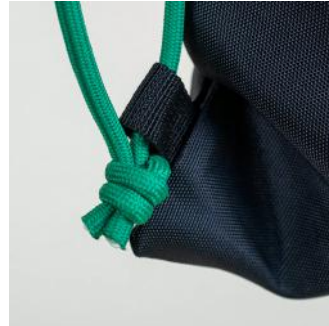
· Sac en polyester résistant · Fermable à l'aide de cordons épais · Logo imprimé · Composition 100% polyester.

**Format : 42,5 x 34,5 cm**

Sac Tanga

REF. SA026

7,00 €



Marine/Blanc



Noir/Blanc



Noir/Jaune



Noir/Rouge



Noir/Royal



Noir/Vert



# SAC OCHE<sup>v3</sup>

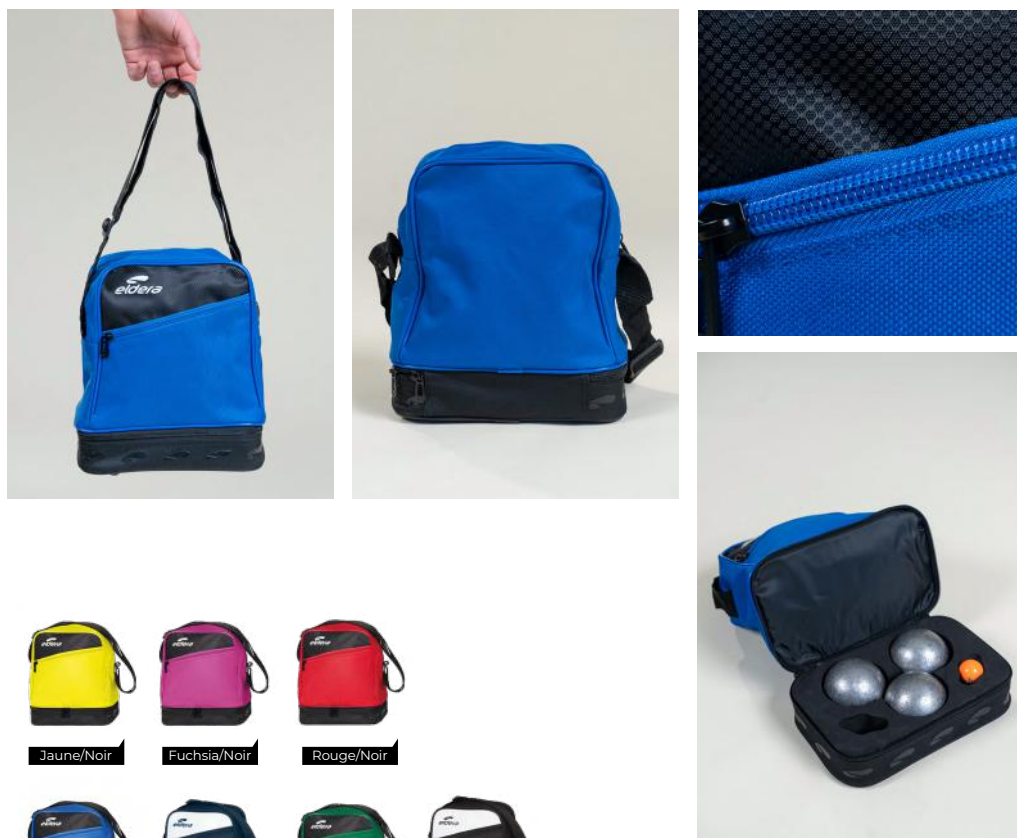
· Sac polyester à double compartiments zippés avec poche avant supplémentaire ·  
 Compartiment inférieur dédié au rangement des boules (x3) grâce à la mousse de rangement ·  
 Mousse amovible rigide, laissant la possibilité de ranger d'autres objets ·  
 Bandoulière ajustable · Logo imprimé 3D · Composition 100% polyester.

**Format : 26 x 23 x 14 cm**

Sac Oche<sup>v3</sup>

REF. SA033

25,00 €



# SAC ADO BOX<sup>v3</sup>

· Sac à multiples poches zippées avec grande poche centrale et compartiment inférieur pour les boules de pétanque ou fond amovible de maintien · Poche latérale avec filet · Détail tricolore sur la anse · Patch nominatif face arrière · Bretelles de transport réglables et renforcées · Logos imprimés · Composition 100% polyester.

**Format : 44 x 30 x 22 cm**

Sac Ado Box<sup>v3</sup> (avec fond SA034FD ou avec mousse SA034MO)

REF. SA034MO

40,00 €

REF. SA034FD

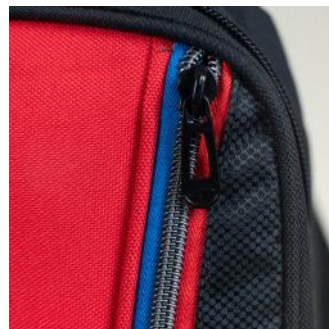
40,00 €



Avec mousse.



Avec fond.



# SAC TUBE

· Sac à ballon matière polyester résistant à l'abrasion ainsi qu'à l'humidité · Rangement jusqu'à 5 ballons de football et 3 à 4 de rugby · Fermeture par zip · Panneau latéral ajouré permettant de ventiler · Sangle de transport réglable avec protection de l'épaule · Logos imprimés réfléchissants · Composition 100% polyester.

**Format : 25 x 103 x 25 cm**

Sac 5 ballons

REF. SA035

28,00 €



Noir



# SAC À BALLONS

- Sac à ballons matière polyester résistant à l'abrasion ainsi qu'à l'humidité
- Rangement jusqu'à 12 ballons de football
- Fermeture par lacet
- Panneau latéral ajouré permettant de ventiler
- Sangle de transport réglable avec protection de l'épaule
- Logos imprimés
- Composition 100% polyester.

**Format : 75 x 72 x 47 cm / pour 12 ballons de football**

Sac 12 ballons

REF. SA016

33,00 €



Noir



Consultez nos  
stocks en ligne  
[www.eldera.net](http://www.eldera.net)



# SAC PORTE-DOCS

- Sac porte document avec emplacement pour ordinateur portable 16 pouces ou moins et rangements de papiers divers
- Compartiments zippés intérieur et extérieur
- Rangements intérieurs
- Structure extérieure renforcée en tissu RIPSTOP résistant à l'abrasion et à l'humidité
- Logos imprimés
- Anse renforcée
- Composition 100% polyester.

**Format : 40 x 33 x 7 cm.**

Sac Porte-docs

REF. SA036

19,00 €



Noir



# SAC PHARMACIE

· Sac pharmacie avec de nombreux compartiments de rangement · Grande poche centrale avec séparations scratchées · Double poches latérales dont une zippée · Poche extérieure avec de nombreux compartiments de rangements sur toute la longueur · Composition 100% polyester.

**Format : 20 x 48 x 26 cm**

Sac Pharmacie

REF. SA029

49,00 €



Noir



# SAC TROBO v3

· Corps en polyester 600dtex, résistant à l'abrasion et à l'humidité · Poignée télescopique et roulettes de transports · Grande poche principale, poche latérale profonde et petite poche zippée · Logos Eldera imprimés et réfléchissants · Composition 100% polyester.

**Format : 71cm x 34cm x 36cm / 87 litres**

Sac Trobo<sup>v3</sup>

REF. SA032

95,00 €



Marine



Noir



# VALISE CABINE

• Polyester 600dtx résistant à l'humidité et à l'abrasion • Roulettes de transport • Deux grands compartiments intérieur : un fermable zippé et un avec élastique de maintien  
• Poches extérieures zippées • Boucles de serrage latérales • Poignée télescopique • Poignée de transport latérale • Logos imprimés 3D • Composition 100% polyester.

**Format : 17 x 36 x 56 cm / 34 litres**

Valise Cabine

REF. SA031

149,00 €



Marine

Noir



# SAC VOYAGE **NOUVEAU**

· Grand sac à roulettes · Imperméable, résistant à l'abrasion et à l'humidité · Poignée télescopique · Grande poche principale avec sangles de maintien · Poche extérieure zippée · Filet zippé intérieur · Logos ELDERA imprimés réfléchissants · Composition 100% polyester.

**Format : 45cm x 77cm x 32cm / 110 litres**

Sac Voyage

REF. SA040

**195,00 €**



Noir



# SAC À CHAUSSURES

· Compartiment principal avec fermeture éclair · Poche extérieure supplémentaire zippée · Renfort sur la partie inférieure · Poignée de transport latérale · Logo imprimé · Composition 100% polyester.

**Format : 17 x 34 x 18 cm**

Sac à Chaussures

REF. SA030

15,00 €



Noir



## GANTS **STER**<sup>v2</sup>

· Polyester élasthanne · Doublure confort en polaire · Motifs thermo adhérents intérieur de la main facilitant la prise de balle · Index tactile aux écrans · Logo et liserés supérieurs réfléchissants · Logo imprimé · Composition 100% polyester.

**Tailles : T1, T2, T3, T4**

Gants Ster<sup>v2</sup>

REF. GU006

**21,00 €**



Marine

Noir



## TOUR DE COU **GARS**

· Tour de cou double utilisation, transformable en bonnet · Élastique de serrage supérieur · Intérieur doublé polaire · Composition 100% polyester.

**Taille : Unique**

Tour de cou Gars

REF. AC009

**13,00 €**



Marine

Noir



# CLAQUETTES **DEBIN**

· Semelle confort, épaisse et légère · Assemblage slip-on facilitant l'enfillement · Résistant à l'eau · Lavage facile à la main · Logo ELDERA en silicone 3D.

Tailles : 36,37,38,39,40,41,42,43,44,45

Claquettes Debin

REF. CHOSUR03

25,00 €



# BONNET TYLER

· Bonnet en acrylique avec élasthanne permettant un maintien parfait sur la tête ·  
Logo brodé avant · Composition 100% acrylique.

**Taille : Unique**

Bonnet Tyler

REF. BO002

19,00 €



Marine

Noir



Consultez nos  
stocks en ligne  
[www.eldera.net](http://www.eldera.net)

# CASQUETTE TRUCKER v2

· Face de la casquette en polyester et arrière de type grillage en polyester · Taille ajustable à l'aide d'une réglette en plastique · Visière bombée et logo brodé · Composition 100% polyester.

**Taille : Unique**

Casquette Trucker<sup>v2</sup>

REF. CA003

15,00 €



# CASQUETTE CLUB v2

· Scratch ajustement arrière · Visière bombée · Logo brodé · Composition 100% polyester.

**Taille : Unique**

Casquette Club<sup>v2</sup>

REF. CA004

15,00 €



# GOURDE BARBARA

• Contenance 750 ml • Bouchon vissable interchangeable • Matière plastique recyclée.

Barbara Gourde - 75cl

REF. AC003

6,00 €



Jaune Rouge Royal Vert Noir



# PORTE GOURDES

• Porte gourdes capacité de 12 unités (taille standard) • Poignée supérieure pour le transport • Plastique souple solide.

Porte Gourdes

REF. AC004

26,00 €



Noir



# BRASSARD **CAPITAINE**

· Élastique de maintien intérieur · Fermeture à l'aide d'un scratch facilitant l'ajustement à la taille du bras et offrant un maintien optimal · Composition 100% polyester.

**Taille unique**

Brassard Capitaine

REF. AC008

6,00 €



# TAPIS **VESTIAIRE**

· Apport hygiénique en isolant du sol · Pliable pour un rangement optimal dans le sac · Composition 100% polyester.

**Format : 40 x 32 cm**

Tapis Vestiaire

REF. AC001

13,00 €



Noir

# SERVIETTE **PETR** v3

· Serviette en coton doux · Absorbant l'humidité · Matière légère, permettant un séchage rapide après utilisation · Composition 100% coton.

**Format : 75 x 145 cm**

Serviette Petr<sup>v3</sup>

REF. AC007

29,00 €



Noir





# CHASUBLE **BIB** v3

- Chasuble en polyester mesh ajouré ultra léger · Évacuation de la transpiration maximale
- Finition biais élastiqué · Logo imprimé · Composition 100% polyester.

Tailles : **BB, JR, SR**

Chasuble Bib3

REF. CH007

6,00 €



# CHASUBLE RÉVERSIBLE **MULTISPORT** v2

- Chasuble réversible double couleur · Polyester mesh ajouré doublé · Évacuation de la transpiration optimale · Logo imprimé · Composition 100% polyester.

Tailles : **BB, JR, SR**

Chasuble Réversible Multisport

REF. CH008

11,00 €



# CHASUBLE RÉVERSIBLE **CONTACT**

- Chasuble en polyester interlock ultra résistant · Construction générale renforcée · Logos imprimés 3D · Composition 100% polyester.

Tailles : **BB, JR, SR, XXL, 3XL**

Chasuble Réversible Rugby Contact

REF. CH009

20,00 €



# BALLON NORD

· Ballon entraînement et match · Coutures renforcées et imperméabilisées · Matière PU Soft · 32 panneaux · Épaisseur 4mm avec 3 couches de nylon · Circonférence pour une T5 : 68-70cm · Poids 410 à 440g/m<sup>2</sup>.

Tailles : T3, T4, T5

Ballon Nord

REF. BA002

21,00 €



# BALLON ROND

· Ballon hybride entraînement et match mixant résistance d'une couture à la main avec le confort d'une finition à la machine · Coutures renforcées et imperméabilisées à l'aide d'un gel silicone · Matière PU · 32 panneaux · Épaisseur 5mm avec double couche de mousse EVA et vessie en caoutchouc enrobée par un fil coton · Circonférence pour une T5 : 68-70cm · Poids 410 à 440g/m².

Tailles : T3, T4, T5

Ballon Rond

REF. BA001

32,00 €





## CONSEILS D'ENTRETIEN

### DE NOS PRODUITS

Afin de vous garantir une qualité de textile conforme à vos exigences, nous avons effectué des tests sur l'ensemble des matériaux utilisés. Ainsi, nos équipes techniques vous recommandent fortement de suivre les conseils d'entretien suivant afin d'assurer la longévité maximale de votre produit\* :



**Température de lavage maximale 30°. Processus modéré.**



Ne pas blanchir.

*Selon les produits :*



Ne pas sécher en tambour.



Repasser à une température maximale de semelle de 120°, le repassage à la vapeur peut entraîner des dommages irréversibles.



Ne pas nettoyer à sec.

Ces conseils s'appliquent également pour les produits marqués (broderies et flocages) ainsi que pour les produits sublimés.

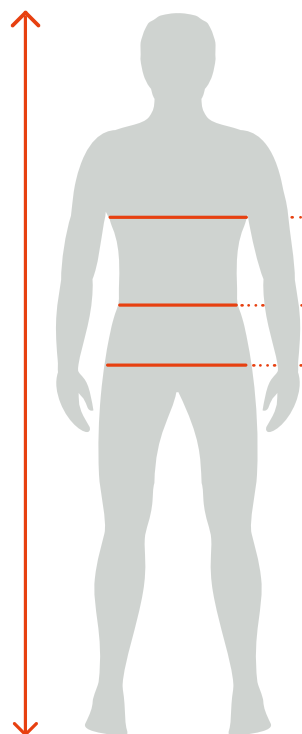
\*les conseils d'entretien peuvent varier selon les produits et les matières utilisées, notamment pour les vestes, les blousons et les parkas ainsi que les accessoires. Nous vous recommandons fortement de vous référer aux indications des fiches techniques ainsi qu'aux étiquettes placées à l'intérieur des produits pour connaître les indications précises.

*ELDERA décline toute responsabilité en cas de non respect des recommandations et/ou de négligence envers le produit.*

# GUIDE DES TAILLES

ENFANTS et ADULTES														
	116	128	140	152	164	S	M	L	XL	2XL	3XL	4XL	5XL	6XL
Unisex	5XS	4XS	3XS	2XS	XS	S	M	L	XL	2XL	3XL	4XL	5XL	6XL
Stature en cm	104-116	117-128	129-140	141-152	153-164	165-172	173 et +							
Correspondance âge moyen	4/6 ans	6/8 ans	8/10 ans	10/12 ans	12/14 ans	16 ans et +								
Correspondance chasuble	BB				JR		SR(L)			XXL				
Tour de poitrine en cm*	56-61	62-64	65-68	69-76	77-83	84-94	95-100	101-109	110-115	116-121	122-129	130-137	138-145	146-153
Tour de taille en cm*	52-54	55-56	57-59	60-66	67-70	71-82	83-90	91-97	98-103	104-109	110-118	119-125	126-133	134-140
Tour de hanche en cm*	62-66	67-70	71-74	75-78	79-86	87-97	98-106	107-112	113-118	119-124	125-130	131-136	137-142	143-150

\*Valeurs au corps.



## BIEN PRENDRE SES MESURES :

Les mensurations données correspondent à celles du corps nu, l'ampleur nécessaire du vêtement est prévue. Si vous hésitez entre deux tailles, choisissez toujours la plus grande.

### Tour de poitrine

*Se prend au niveau de la pointe des seins.*

### Tour de taille

*A l'endroit le plus creux.*

### Tour de hanche

*A l'endroit le plus large, les jambes serrées.*

*Si votre tour de taille et votre tour de hanche n'indiquent pas la même taille de pantalon, privilégiez la mesure du tour de hanche.*

FEMMES					
	XS	S	M	L	XL
Autres correspondances	34/36	36/38	38/40	40/42	42/44
Stature en cm	153-164	164 et +			
Tour de poitrine en cm*	81-86	87-92	93-98	99-104	105-110
Tour de taille en cm*	66-71	72-77	78-83	84-89	90-95
Tour de hanche en cm*	87-92	93-98	99-104	105-110	111-116

\*Valeurs au corps.

Données indicatives et non contractuelles, ne pouvant en aucun cas se substituer à un essayage.

## TABLEAU DES TAILLANTS

### HAUTS :

#### COUPE DROITE



Haut conçu avec une coupe qui suit les lignes naturelles du corps sans épouser les contours de manière ajustée. Offre une silhouette décontractée et ample, permettant une mobilité totale des mouvements.

#### COUPE AJUSTÉE



Épouse plus étroitement les lignes naturelles du corps tout en permettant une mobilité totale des mouvements.

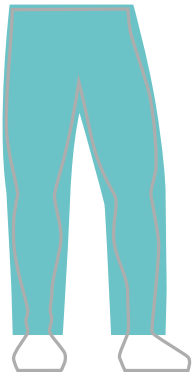
#### COUPE MOULANTE



Épouse étroitement le corps à l'aide de matériaux extensibles permettant d'effectuer des mouvements sans gênes tout en gardant les propriétés du textile.

### BAS :

#### COUPE DROITE



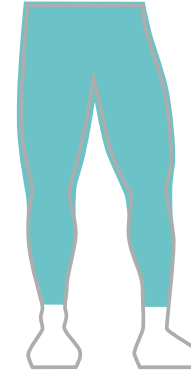
Descend de manière droite depuis les hanches jusqu'aux ourlets. Coupe classique qui garantit confort et aisance.

#### COUPE AJUSTÉE



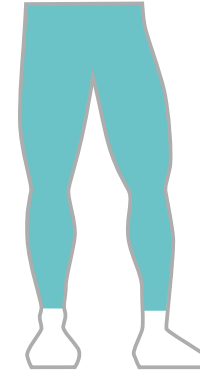
Épouse les contours du corps sans être trop serrée. S'adapte aux mouvements du corps.

#### COUPE FUSEAU



Caractérisée par sa ligne effilée qui s'adapte parfaitement aux jambes. Silhouette profilée. Coupe ajustée au niveau des cuisses et progressivement moulante au niveau des mollets.

#### COUPE MOULANTE



Enveloppe étroitement les contours du corps, créant une silhouette très ajustée. Utilisation de matériaux extensibles favorisant le confort.

# HAUTS

Blouson VERKORS <b>NOUVEAU</b>	BL020	DROITE
Chasuble BIB V3	CH007	DROITE
Chasuble réversible multisport V2	CH008	DROITE
Chasuble réversible rugby CONTACT	CH009	DROITE
Coupe vent LIBECCIO	CV016	DROITE
Coupe vent TERRAL <b>NOUVEAU</b>	CV017	DROITE
Débardeur DERBY	MAEDER	DROITE
Débardeur ACE <b>NOUVEAU</b>	FEMMADEAC	AJUSTÉE
Maillot arbitre AVANTAGE MC	MAMCARB02	DROITE
Maillot arbitre AVANTAGE ML	MAMLARB02	DROITE
Maillot DERBY homme	MAMCDER	AJUSTÉE
Maillot DERBYA femme	FEMMAMCDER	AJUSTÉE
Maillot DERBY ML	MAMLDER	AJUSTÉE
Maillot ENDURANCE	MAMCEND	AJUSTÉE
Maillot femme basket DUNK	BAMAFEM03	AJUSTÉE
Maillot gardien PARADE	MAGARD06	AJUSTÉE
Maillot gardien VOLANT	MAGARD05	AJUSTÉE
Maillot basket DUNK	BAMA03	DROITE
Maillot FENSIF	MAMCFEN	AJUSTÉE
Maillot HELICE	MAMCHEL	DROITE
Maillot LEAGUE	MAMCLEA	AJUSTÉE
Maillot LEGEND <b>NOUVEAU</b>	MAMCLEG	DROITE
Maillot MAUL <b>NOUVEAU</b>	MAMCMA	AJUSTÉE
Parka COACH	BL017	DROITE
Parka NIGO	BL018	DROITE
Polo CLASSICO	PO012	DROITE
Polo CLASSICA	POFEM01	AJUSTÉE
Polo E.CONE	PO013	DROITE
Polo ELITE	PO011	DROITE à AJUSTÉE
Polo POPO	PO010	DROITE
Sous maillot THERMIQUE	SM001	MOULANTE
Sur maillot basket DUNK	BASURM03	DROITE
Sweat col rond PULSION <b>NOUVEAU</b>	SW029	AJUSTÉE
Sweat col zippé COMPO	SW025	AJUSTÉE
Sweat col zippé ELITE	SW022	AJUSTÉE à MOULANTE
Sweat col zippé PULSION <b>NOUVEAU</b>	SW030	AJUSTÉE
Sweat de pluie HYDRO	CV014	DROITE
Sweat NAJA	SW026	DROITE
Sweat RELAX	SW023	DROIT à AJUSTÉE
Tee shirt E.CONE	TS010	DROITE
Tee shirt ELITE	TS009	DROITE
Tee shirt TEEIEBO	TS011	AJUSTÉE

# HAUTS

Tee shirt PREMIUM	TS012	AJUSTÉE
Tee shirt PULSION <b>NOUVEAU</b>	TS013	DROITE
Veste ACARREAUX	BL015	AJUSTÉE
Veste ACARREAUX sans manches	BL016	AJUSTÉE
Veste COMPO	SU014V	DROITE
Veste E.CONE	SU015V	AJUSTÉE
Veste à capuche E.CONE	SW028	AJUSTÉE
Veste ELITE	SU013V	AJUSTÉE
Veste RAFALE	BL019	DROITE
Veste de pluie ORAGE	CV013	DROITE
Veste NAJA	SW027	DROITE
Veste RELAX	SW024	DROITE à AJUSTÉE
Veste SOFTSHELL V3	BLSOFT03	DROITE

# BAS

Bermuda OPEN	SH028	AJUSTÉE
Bermuda MICRO	SH024	DROITE
Bermuda POLY V2	SH019	AJUSTÉE
Bermuda RELAX	SH026	DROITE
Fuseau HYBRIDE	PA022	FUSEAU
Pantacourt 3/4 V2	PA014	AJUSTÉE
Pantalo COMPO	SU014P	AJUSTÉE
Pantalon de pluie HYDRO	PA018	DROITE
Pantalon DOUBLE V2	PA017	DROITE
Pantalon E.CONE	SU015P	AJUSTÉE à FUSEAU
Pantalon ELITE	SU013P	AJUSTÉE à FUSEAU
Pantalon Gardien	PAGARD03	AJUSTÉE
Pantalon MICRO	PA016	DROITE
Pantalon NAJA	PA021	AJUSTÉE
Pantalon PULSION <b>NOUVEAU</b>	PA024	AJUSTÉE
Pantalon RELAX	PA019	AJUSTÉE
Pantalon TECHNIK	PA018	AJUSTÉE à MOULANTE
Pantalon THERMIQUE	PA023	MOULANTE
Short ARBITRE V2	SHARB02	DROITE
Short AMERIK	SH027	DROITE
Short ARCTIK	SH025	DROITE
Short rugby CHELEM	SH023	AJUSTÉE
Short basket DUNK	BASH03	DROITE
Short GARDIEN	SHGARD03	AJUSTÉE
Short rugby HAKA	SH022	AJUSTÉE
Short PACIFIK homme	SH021	DROITE
Short PACIFIKA femme	FEMSH001	AJUSTÉE
Short SAVE <b>NOUVEAU</b>	FEMSH002	MOULANTE

Consultez nos produits et nos stocks sur

**www.eldera.fr**



Retrouvez-nous sur les réseaux sociaux



**@eldera**

et partagez vos plus beaux instants avec le

**#elderafamily**

Un grand merci à nos clubs partenaires : Handball Bourg de Péage, Montélimar Volley, Nîmes Olympique, Valence Drôme Handball, Valence Romans Drôme Rugby, ainsi qu'à Anissa, Paul et Liam qui ont participé aux différents shootings pour permettre la réalisation de ce catalogue.

*Crédits photos : Poze Production, Cyril Vergnon, FC Sochaux Montbéliard.*



Avec notre catalogue papier durable, nous affirmons chez ELDERA notre volonté de proposer une communication plus responsable.

Pour sa conception et son impression, nous avons fait le choix de collaborer avec l'imprimeur Maqprint, dont les certifications PEFC, Imprim'Vert, Imprimé en France, ISO 14001 et ISO 9001 garantissent des processus respectueux de l'environnement, de la qualité et des ressources naturelles.

L'impression réalisée en France permet de soutenir les filières locales tout en limitant l'empreinte carbone liée au transport.

La démarche de Maqprint est également reconnue par son évaluation EcoVadis, qui valorise ses pratiques responsables sur l'ensemble de sa chaîne de valeur.

En nous appuyant sur un partenaire engagé, nous faisons le choix de solutions d'impression plus durables, cohérentes avec nos valeurs et les attentes de nos clients.

À travers ce catalogue, nous démontrons qu'il est possible d'allier exigence commerciale, qualité et responsabilité environnementale.



MAQPRINT GROUPE - 43 Rue Ettore Bugatti - 87 280 LIMOGES  
[www.maqprintgroupe.fr](http://www.maqprintgroupe.fr)



26450 PUY SAINT MARTIN  
04 75 90 40 74 - [contact@eldera.fr](mailto:contact@eldera.fr) - [www.eldera.fr](http://www.eldera.fr)