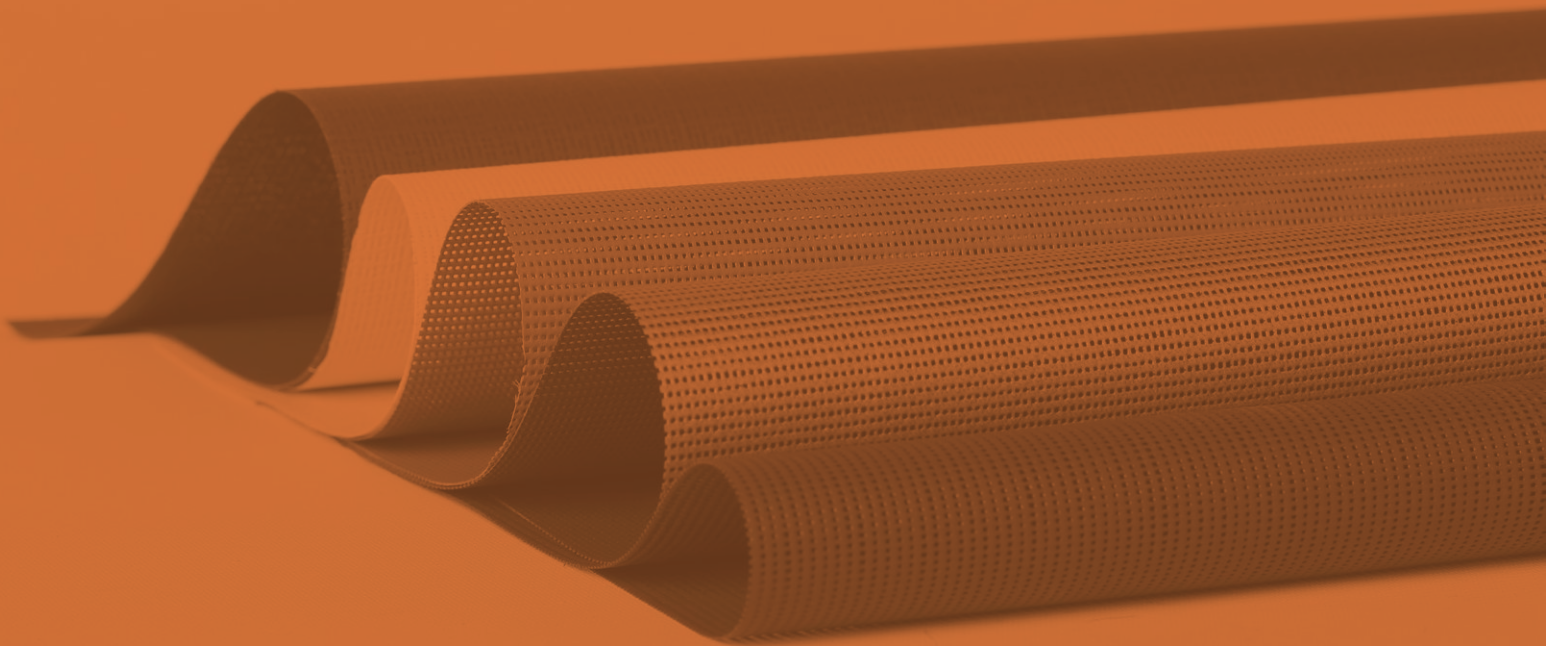




RİGEL

Kumaş Katalođu



Ön Yüz

Arka Yüz

008-002

Keten | Beyaz

002-002

Beyaz

008-008

Keten Rengi

007-007

İnci Grisi

033-033

Kumtaşı Rengi

047-047

Antrasit Gri

001-001

Gri

001-002

Gri | Beyaz

033-001

İstiridye Kabuğu

010-010

Kömür Grisi

Kaplamalı fiberglas ipliklerle dokunan Copaco kumaşları, dış mekan kullanımı için ideal, son derece dayanıklı ve işlevsel bir koleksiyon sunar. Her mekana kusursuz uyum sağlamak üzere çok geniş bir kumaş ve renk yelpazesine sahiptir. Dünyanın dört bir yanındaki sayısız ev ve ofise dekoratif bir dokunuş katan Copaco kumaşları, yüksek enerji tasarrufuna ve ışık yönetimine yepyeni bir boyut kazandırıyor.



Ateşe Dayanıklı

5%

Açıklık Faktörü

3.5m

Genişlik

Copaco Özellikleri

| | Teknik Özellikler | Standartlar |
|-----------------------------|--|---------------------|
| Açıklık Faktörü | 5% | NBN EN 410 |
| Ağırlık | 525 g/m ² | NF EN 12127 |
| Kalınlık | 0.74 mm | NF EN 12127 |
| Uzunluk | Rulo Uzunluğu Standart 50 m / Eni 270 cm'den büyük olanlar için 30 m | |
| Dayanıklılık (çözgü / atkı) | Fiziksel Özellikler 18 yarn/cm / 14 yarn/cm | ISO 7211/2 |
| Euroclass | Ateş Dayanıklılığı C-s3, d0 | UNE-EN 13501-1:2007 |

86-2175

Şampanya

86-2047

Antrasit Gri

86-2135

Kum Beji

86-2044

Beyaz

86-2171

Açık Gri

86-2043

Bronz

86-51176

Siyah

86-2167

Beton Grisi

Soltis 86

Serge Ferrari

Kumaş Koleksiyonu

Soltis 86, tente indirilmiş olsa da mükemmel dış görünüm ve %93 ısı engelleme sağlar. Soltis 92 ile uyumlu renk seçenekleri cephe uyumunu ve optimal termal korumayı destekleyerek enerji tasarrufuna katkıda bulunur. Ayrıca, doğal ışık alımını artırır ve yapay aydınlatma ihtiyacını azaltır.



**%28'e kadar
doğal ışık iletimi**



**Görsel Konforun
Korunması**



**Boyutsal Kararlılık
Öngerilim
Teknolojisi Sayesinde**

Soltis 86 Özellikleri

| | Teknik Özellikler | Standartlar |
|--------------------------------------|---------------------------------------|---------------|
| Açıklık Faktörü | 14% | |
| Ağırlık | 380 g/m ² • 11.2 oz/sq. yd | EN ISO 2286-2 |
| Kalınlık | 0.45 mm • 450 microns | |
| Genişlik | 177 cm - 267 cm • 69.7 in - 105.1 in | |
| | Rulo Uzunluğu | |
| 177 cm Genişliğinde | 50 lm • 54.68 yd | |
| 267 cm Genişliğinde | 40 lm • 43.74 yd | |
| | Fiziksel Özellikler | |
| Çekme Direnci (çözgü / atk) | 230/160 daN/5 cm • 517/360 lbs/2 in | EN ISO 1421 |
| Yırtılma Dayanıklılığı (çözgü / atk) | 45/20 daN • 101/45 lbs | DIN 53.363 |
| | Ateş Dayanıklılığı | |
| Euroclass | B-s2,d0 | EN 13501-1 |

Yönetim Sistemi

Quality: ISO 9001 • **Environment:** ISO 14001 • **Energy:** ISO 50001

92-2171

Açık Gri

92-2175

Şampanya

92-2135

Kum Beji

92-2043

Bronz

92-51176

Siyah

92-2044

Beyaz

Soltis 92

Serge Ferrari

Kumaş Koleksiyonu

%97'ye varan ısı engelleme ile enerji tasarrufu sağlarken, mikro havalandırma delikleri ısıyı filtreler. Mükemmel şeffaflık ve parlama kontrolü, LEED, BREEAM gibi sertifikasyonlarda puan kazandırır. ISO 105 A02'ye göre uzun süre renk koruması sunar. EN 14501'e uygun Sınıf 4 opaklık, hassas alanlar için idealdir; görünür ışık, kızılötesi ve UV ışınlarını geçirmez ve dış mekanda zorlu hava koşullarına dayanıklıdır.



Termal Performans



Optimum Görsel Konfor



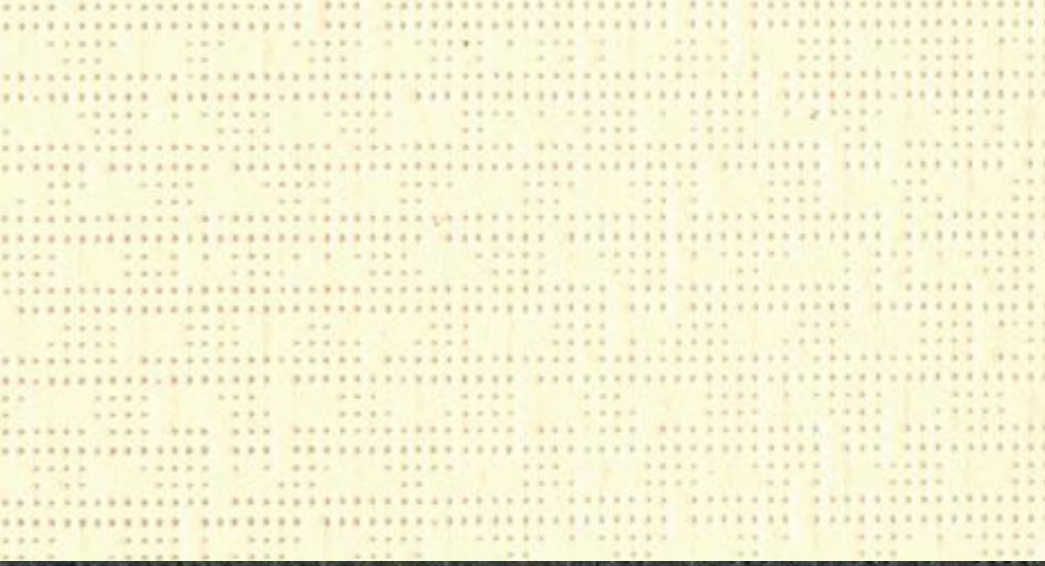
Mekanik Direnç ve Boyut Kararlılığı

Soltis 92 Özellikleri

| | Teknik Özellikler | Standartlar |
|--------------------------------------|---------------------------------------|---------------|
| Açıklık Faktörü | 4% | |
| Ağırlık | 420 g/m ² · 12.4 oz/sq. yd | EN ISO 2286-2 |
| Kalınlık | 0.45 mm · 450 microns | |
| Genişlik | 177 cm - 267 cm · 69.7 in - 105.1 in | |
| | Rulo Uzunluğu | |
| 177 cm Genişliğinde | 50 lm · 54.68 yd | |
| 267 cm Genişliğinde | 40 lm · 43.74 yd | |
| | Fiziksel Özellikler | |
| Çekme Direnci (çözgü / atk) | 310/210 daN/5 cm · 697/472 lbs/2 in | EN ISO 1421 |
| Yırtılma Dayanıklılığı (çözgü / atk) | 45/20 daN · 101/45 lbs | DIN 53.363 |
| | Ateş Dayanıklılığı | |
| Euroclass | B-s2,d0 | EN 13501-1 |

Yönetim Sistemi

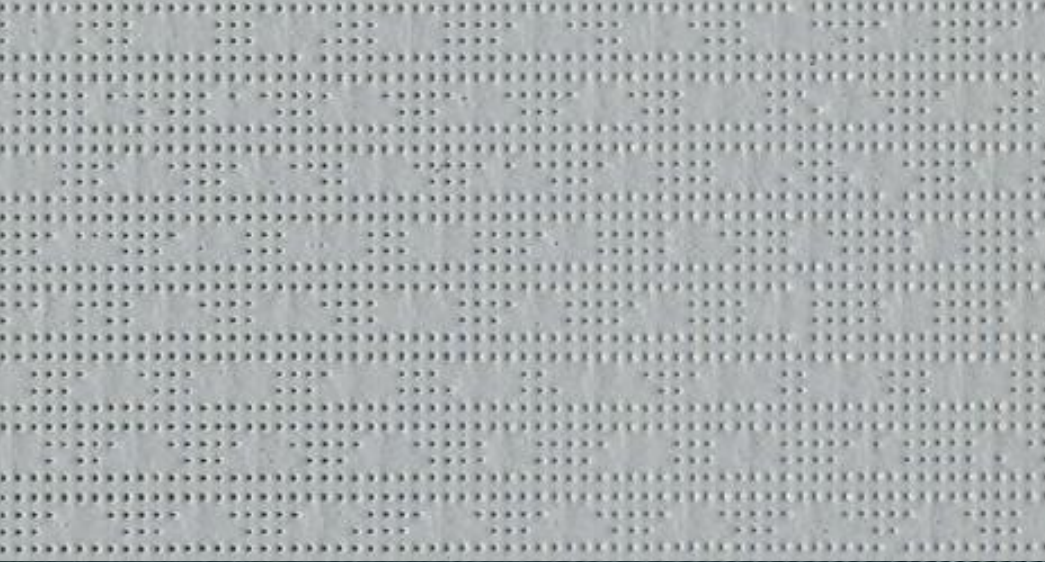
Quality: ISO 9001 • Environment: ISO 14001 • Energy: ISO 50001



96-1103
Kırık Beyaz



96-2043
Bronz



96-2171
Açık Gri



96-2047
Antrasit Gri

Soltis 96

Serge Ferrari

Kumaş Koleksiyonu

Doğal serinlik ve aydınlık. Teras veya verandalarınız için ideal kumaş serisi. Mikro delikli tasarımı, havanın içeride serbestçe dolaşmasına izin verirken sizi güneşin ışığından ve bunaltıcı ısısından korur.



Termal Performans



Termal Koruma

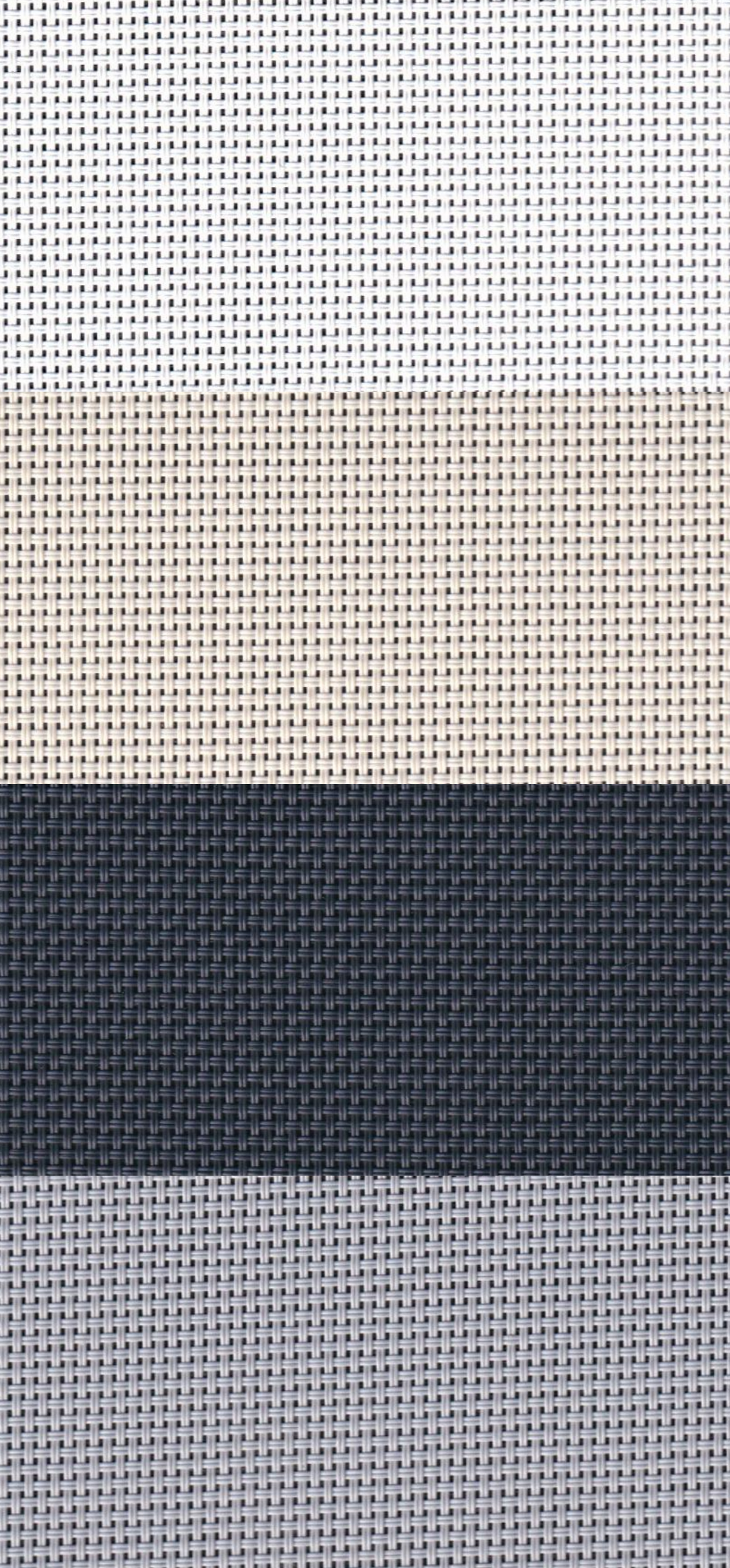
Isıyı engeller;
mikro havalandırma delikleri
hava akışını destekler.

Soltis 96 Özellikleri

| | Teknik Özellikler | Standartlar |
|--------------------------------------|---------------------------------------|---------------|
| Açıklık Faktörü | 4% | |
| Ağırlık | 400 g/m ² · 11.8 oz/sq. yd | EN ISO 2286-2 |
| Kalınlık | 0.45 mm · 450 microns | |
| Genişlik | 120 cm - 267 cm · 47.2 in - 105.1 in | |
| | Rulo Uzunluğu | |
| 120 cm Genişliğinde | 40 lm · 43.74 yd | |
| 267 cm Genişliğinde | 40 lm · 43.74 yd | |
| | Fiziksel Özellikler | |
| Çekme Direnci (çözgü / atk) | 220/220 daN/5 cm · 495/495 lbs/2 in | EN ISO 1421 |
| Yırtılma Dayanıklılığı (çözgü / atk) | 30/25 daN · 67/56 lbs | DIN 53.363 |
| | Ateş Dayanıklılığı | |
| Euroclass | B-s2,d0 | EN 13501-1 |

Yönetim Sistemi

Quality: ISO 9001 • Environment: ISO 14001 • Energy: ISO 50001



Beyaz

Krem

Antrasit Gri

Gri

Akseki Zip Screen kumaşları, mekanlarınıza estetik katarken etkili güneş kontrolü ve enerji tasarrufu sağlar. Zararlı UV ışınlarını büyük oranda engelleyerek konforlu bir yaşam alanı sunar. İnsan sağlığına ve çevreye duyarlı sertifikalı malzemelerden üretilen bu kumaşlar, antibakteriyel özelliği sayesinde mekanlarınızda hijyen standartlarını yükseltir. Uzun ömürlü, solmaya karşı yüksek dayanımlı ve 5 yıl garantili olan Akseki serisi; üzerine baskı yapılabilen yapısı ve modern renk seçenekleriyle (beyaz, antrasit gri, krem, gri) mimari projelerinize şık ve güvenilir bir dokunuş katar.



Ateşe Dayanımlı

5%

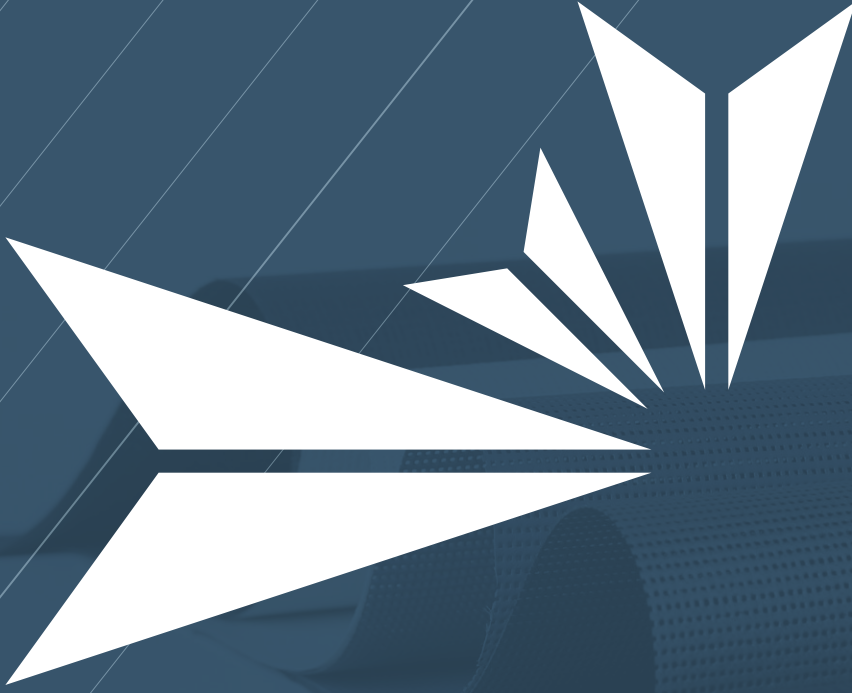
Açıklık Faktörü



**Antibakteriyel ve
Çevre Dostu**

Akseki Kumaş Özellikleri

| | Teknik Özellikler | Standartlar |
|---------------------------------------|---|-------------|
| Açıklık Faktörü | 5% | |
| Ağırlık | 460 g/m ² ± 5% | |
| Kalınlık | 0.64 mm ± 5% | |
| Genişlik | 250 cm - 300 cm | |
| | Fiziksel Özellikler | |
| Çekme Direnci (çözgü / atkı) | ≥ 1550 N/5 cm - ≥ 1300 N/5 cm | |
| Yırtılma Dayanıklılığı (çözgü / atkı) | ≥ 100 N - ≥ 80 N | |
| | Ateş Dayanıklılığı | |
| Yanmazlık Standartları | FR (US) - NFPA 701 TM#1 / B1(CN) - GB50222 / BS (GB) - 5867 Part2 TypeB | |



Kumaş Katalođu