

Brisolcell

QUIEBRAVISTAS

Manual Técnico

HunterDouglas 
Architectural



Proyecto: Edificio Espoz 4400, Chile

Es una solución arquitectónica de quebravista de trama cuadriculada, formado por paneles metálicos de sección rectangular que proporcionan protección solar en las fachadas, mejoran el confort ambiental en los espacios y promueven el uso eficiente de la energía en los recintos, permeando el ingreso de luz natural hacia el edificio sin obstruir la vista desde el interior.

Los paneles se fabrican en Aluzinc o aluminio, material que les otorga una alta resistencia a la corrosión y un excelente desempeño estructural.

Los paneles son livianos y fáciles de instalar. Se encastran entre sí formando una grilla de ancho variable que se instala sobre un sistema de escuadras que aseguran la planitud y alineación entre los paneles; además de permitir su dilatación térmica por cambios de temperatura.



Proyecto: Edificio Xerox, Chile

Diseño e inspiración

El quebravista Brisolcell le otorga al arquitecto una gran versatilidad al momento de diseñar. Se puede emplear como quebravista o cortasol cenital tanto en interiores como en exteriores. Es posible variar el ancho de la grilla lo que permite predefinir el ingreso de luz natural, adaptándose a las necesidades espaciales en un sinfín de entornos.

Disponibles en terminación lisa y en una amplia gama de colores mediante esquema de pintura Poliéster o PVDF2 dependiendo de los requerimientos del proyecto.



Campo de aplicación

Su uso es ideal para soluciones tipo celosía, vanos de fachadas, logias, cajas de escaleras, cielos y aleros o soffit. Debido a su bajo peso es ideal para renovaciones de fachadas en edificios amplios de tipo públicos y privados, en espacios como oficinas, salones, aeropuertos, estaciones de metro y trenes, locales comerciales y malls, hotelería, recintos educacionales y en todos los espacios donde se requiera una solución de quiebravista elegante y distintivo de la más alta calidad, que integra estética y funcionalidad.

Proyecto: Edificio Espoz 4400, Chile



Proyecto: Universidad de Valparaiso, Chile

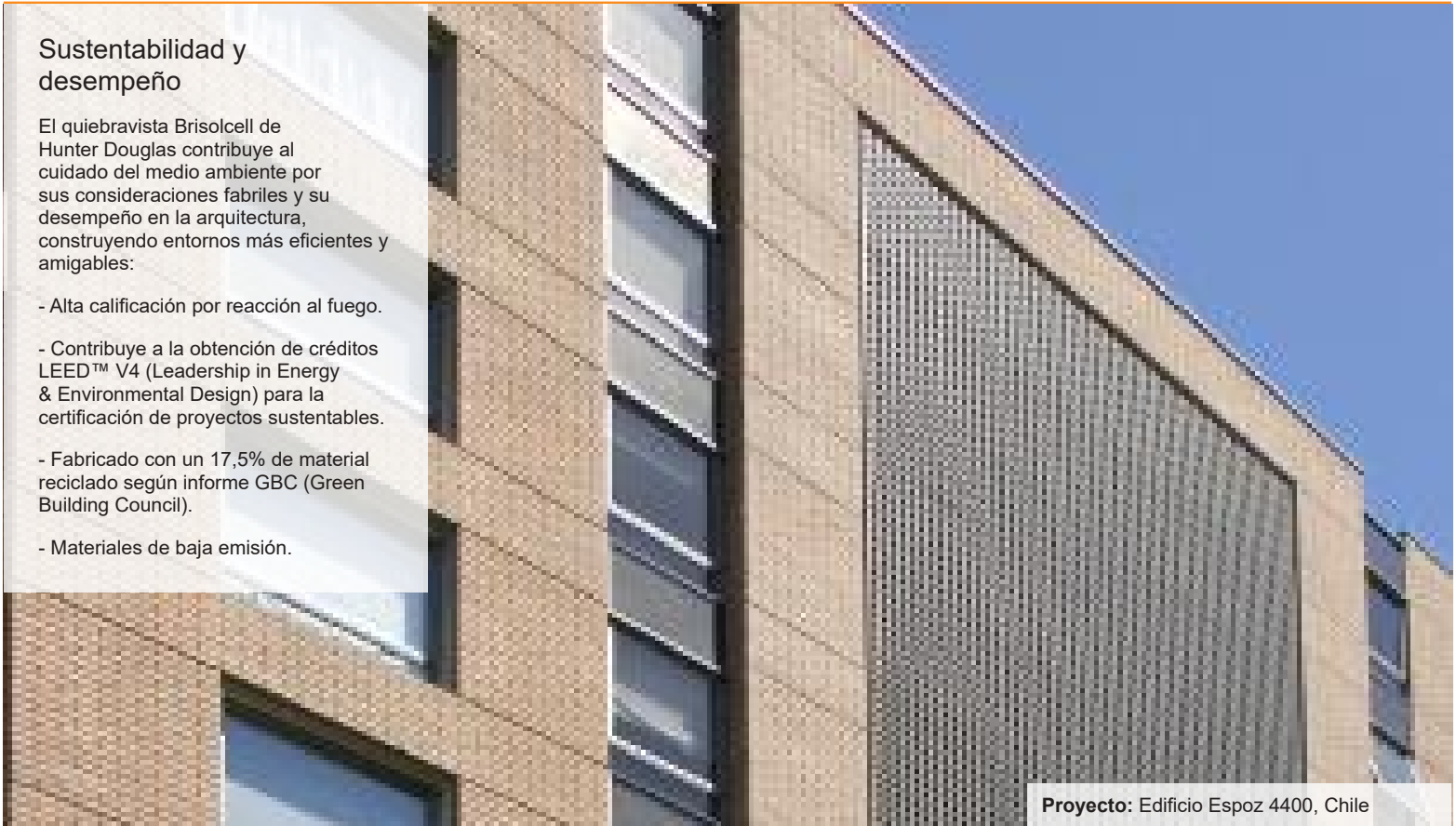
Protección solar y eficiencia energética

Los Quiebravistas de Hunter Douglas disminuyen el impacto de la luz solar directa sobre el edificio. La sombra que proyectan sobre la fachada permite bloquear parcialmente la radiación, disminuyendo el consumo energético por climatización al interior del edificio. Además, aprovechan al máximo la luz del sol, utilizando la menor cantidad posible de luz artificial para conseguir un balance energético óptimo. Una protección solar moderna no solo proporciona un ambiente confortable para las personas, sino que también contribuye a que el edificio adopte un balance energético sustentable.

Sustentabilidad y desempeño

El quiebravista Brisolcell de Hunter Douglas contribuye al cuidado del medio ambiente por sus consideraciones fabriles y su desempeño en la arquitectura, construyendo entornos más eficientes y amigables:

- Alta calificación por reacción al fuego.
- Contribuye a la obtención de créditos LEED™ V4 (Leadership in Energy & Environmental Design) para la certificación de proyectos sustentables.
- Fabricado con un 17,5% de material reciclado según informe GBC (Green Building Council).
- Materiales de baja emisión.



Proyecto: Edificio Espoz 4400, Chile



Proyecto: Edificio Xerox, Chile

Servicios de Arquitectura e Ingeniería

Apoyamos a nuestros socios comerciales con una amplia gama de servicios de consultoría técnica y soporte para arquitectos, instaladores y constructores con recomendaciones de materiales, formas, dimensiones, colores y acabados. También ayudamos a crear propuestas de diseño, visualizaciones y dibujos técnicos. Nuestros servicios para instaladores proporcionan planos de detalle e instrucciones de instalación.

Más información

Póngase en contacto con nuestro departamento de especificación para obtener más ayuda y asesoramiento sobre las posibilidades de diseño que pueden crear nuestras aplicaciones.

Visite nuestro sitio web: www.hunterdouglaslatam.com

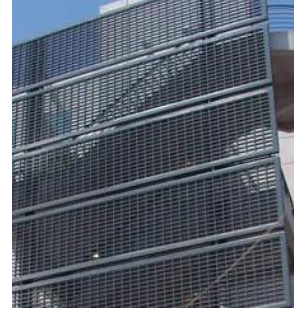
© Copyright

Los derechos de autor correspondientes al presente documento, con sus fotografías, dibujos, textos y planos corresponden a Hunter Douglas N.V., Hunter Douglas Industries Switzerland GMBH, sus afiliadas o subsidiarias. Prohibida toda reproducción, escaneo, copia, transcripción o divulgación del texto, de los dibujos, de las fotografías y de los planos contenidos en este documento.

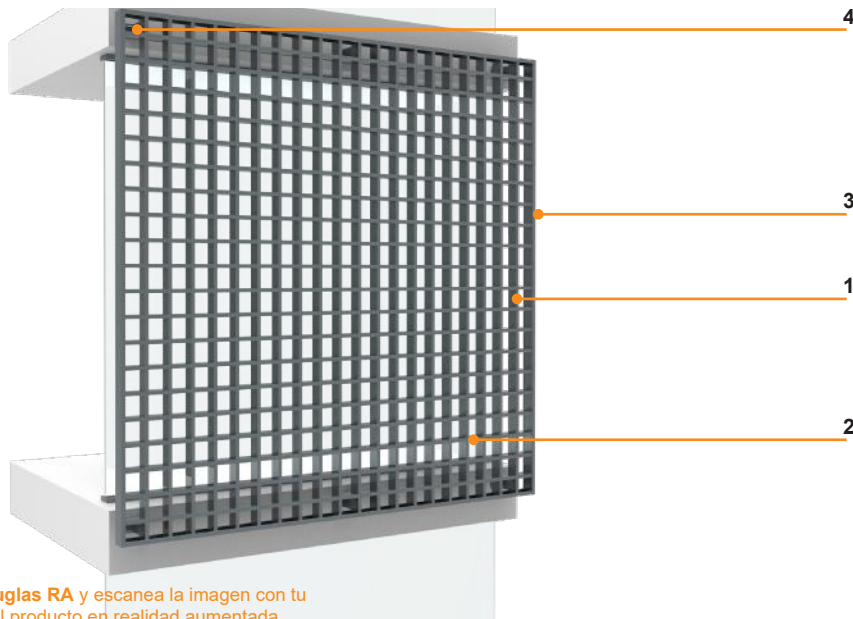
Descripción de sistema

El Quiebravista Brisolcell de Hunter Douglas es un panel compuesto por perfiles metálico de geometría de grilla. Está compuesto por perfiles derechos e izquierdos formando módulos cuadrados o rectangulares de separación variable que se unen a otro panel mediante conectores de policarbonato, de manera tal de obtener un elemento compacto, con un alto grado de terminación, tanto exterior como interior. Este panel es útil para ser instalado en fachadas cuando se necesite cubrir grandes luces, como en zonas de cajas de escala, logias o cielos en aleros.

Foto de producto aplicado



Perspectiva de sistema



1. Perfil Derecho Brisolcell
2. Perfil Izquierdo Brisolcell
3. Perfil C Perimetral
4. Set de anclaje Brisolcell



Descarga la App **Hunter Douglas RA** y escanea la imagen con tu smartphone para visualizar el producto en realidad aumentada.

Vista perspectiva de panel

Formatos						
Módulo (mm)	Espesor (mm)	Material	Peso (Kg/m ²)	Rendimiento (paneles/m)		
100	0,4	Aluzinc	12,28	40		
	0,5		15,36			
150	0,4		8,18	28		
	0,5		10,22			
200	0,4		6,14	20		
	0,5		7,68			
250	0,4		4,91	16		
	0,5		6,14			
300	0,4		4,05	12		
	0,5		5,06			
100	0,6	Aluminio	3,42	40		
150			2,4	28		
200			1,71	20		
250			1,4	16		
300			1,14	12		
Reacción al Fuego						

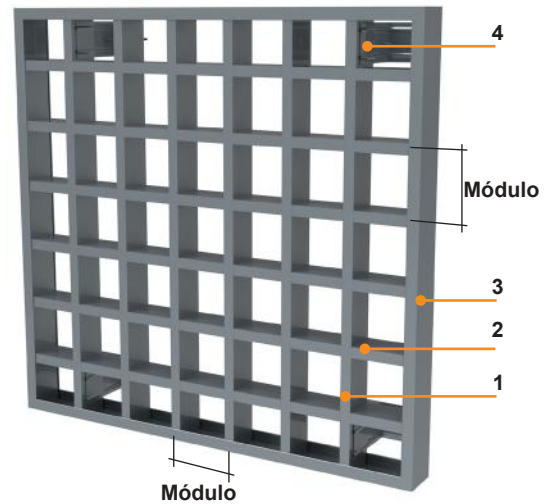
La reacción al fuego en los quiebravistas Brisolcell se puede asimilar al desempeño de los productos de Aluzinc, los que presentan las siguientes características según norma ASTM E84.

- Índice de propagación de llama: < 25 | Rango [0 - 200]
- Índice de humo desarrollado: < 50 | Rango [0 - 450]
- Clasificación global: Clase A

Eficiencia energética

Contribuye a la obtención de créditos LEED™ V4 (Leadership in Energy & Environmental Design) para la certificación de proyectos sustentables, en los puntos:

- MR (Materiales y Recursos): Reciclabilidad de materiales [17,5%].
- IEQ (Calidad Ambiental Interior): Materiales de baja emisión
- EA (Energía y atmósfera): Control Solar | Eficiencia energética.



Nota: El conjunto y sus componentes están en constante proceso de innovación y desarrollo, por lo que pueden estar afectos a modificaciones. Se recomienda consultar con departamento de especificación de Hunter Douglas.

Planimetría en DWG disponible en www.hunterdouglas.cl/ap/

Resumen de certificaciones



Aluminio reciclable 100% al término de su ciclo de vida

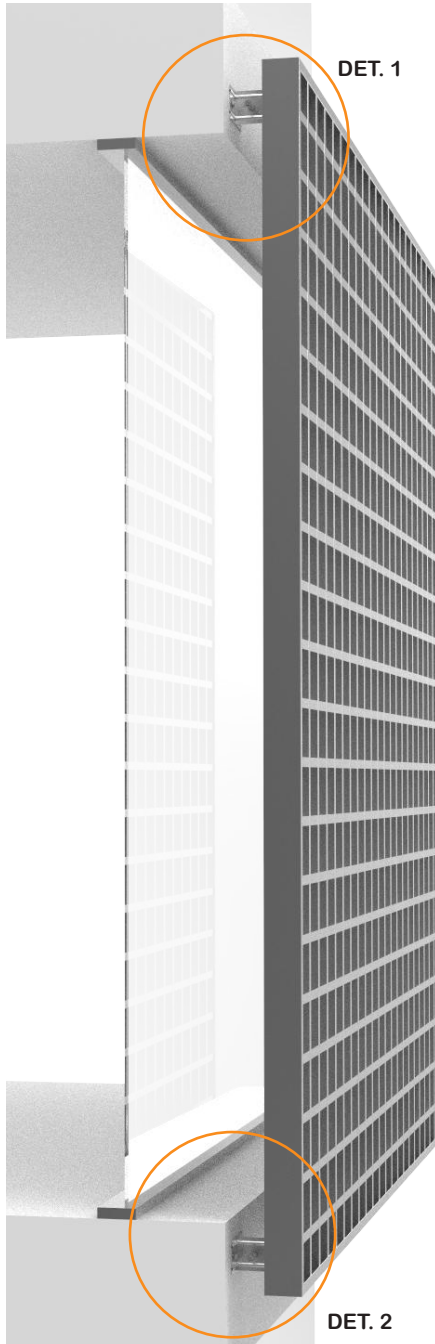
Empresa Certificada en los estándar ISO 9001:2015 e ISO 14001:2015

Contribución a la Certificación LEED V4

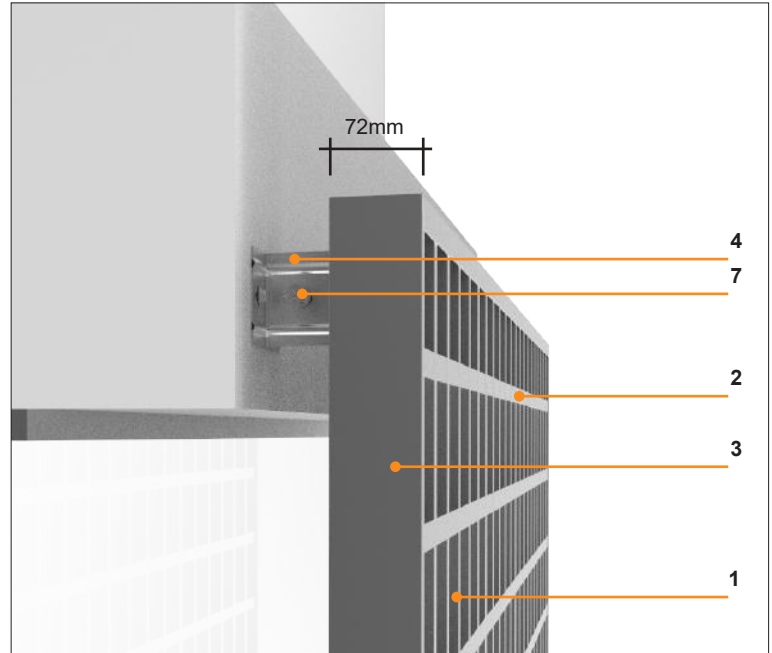
(*) Para información específica sobre el desempeño de este producto, consultar al departamento de especificación Hunter Douglas.

Detalles

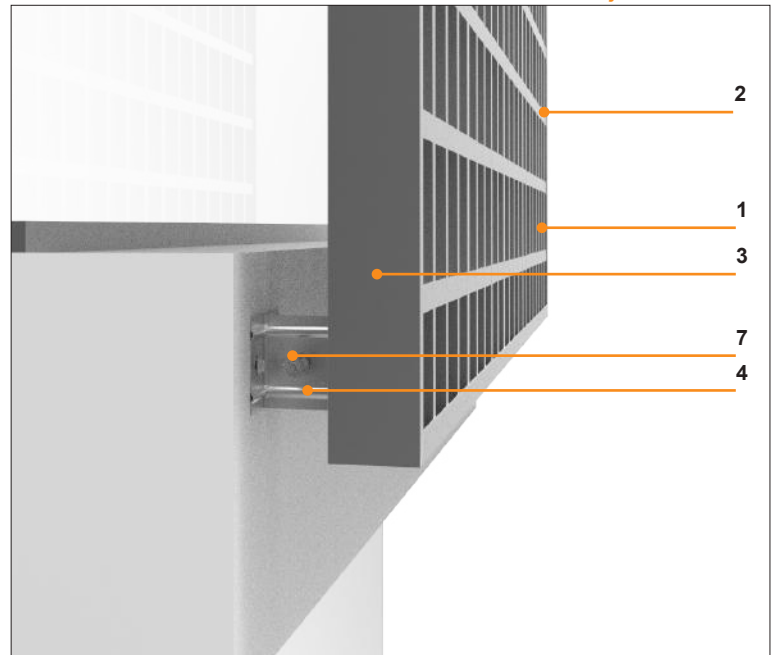
Corte en perspectiva



Detalle 1: Fijación superior



Detalle 2: Fijación Inferior



1. Perfil Derecho Brisolcell
2. Perfil Izquierdo Brisolcell
3. Perfil C Perimetral
4. Set de anclaje Brisolcell
5. Conector Brisolcell
6. Remache tipo 'Pop'
7. Perno estructural con tuerca y golilla
8. Perno de expansión

Notas:

- Este manual técnico considera que el quiebravista tiene un módulo estándar y este permite ser adaptado para responder a todos los requerimientos de las fachadas del proyecto.
- La geometría final se debe validar de acuerdo al estudio de las cargas del viento. En promedio el producto especificado está diseñado para una carga máxima de viento de 70 km/h.
- Todas las medidas están expresadas en milímetros.
- Se recomienda utilizar los perfiles de anclaje en conjunto con los perfiles Mullion diseñados por el proveedor. De esta forma se asegura mejor durabilidad del producto y seguridad de anclaje a la estructura según calculo.
- Para medidas especiales y otras aplicaciones no mencionadas, se debe consultar factibilidad técnica con el Departamento de Ingeniería de Hunter Douglas.

Colores

Fabricados bajo pedido



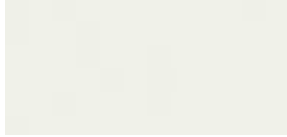
Hunter Douglas ofrece más de 100 opciones en colores y una amplia gama de terminaciones. Colores personalizados pueden ser fabricados a pedido. Contactar al departamento de especificación de Hunter Douglas para conocer cantidades y tiempos requeridos.

Los colores en este manual son una cantidad referencial de uso ilustrativo. Solicite una paleta de muestras al Departamento de Especificación para una reproducción fiel del color y la textura previo a la especificación, indicar si el uso es interior o exterior.

Colores Estándar



Antracita 6926 Brillo 6



Blanco Colonial 6646



Blanco C. White 0280



Rojo Ferrari 7088 Brillo 45

Woodgrains



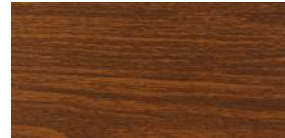
Álamo envejecido 6929



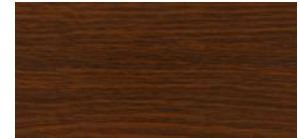
Alerce oxidado medio 6888



Alerce oxidado oscuro 6887



Castaño 6892



Cedro Americano 6894



Cedro Nativo 7416



Ciprés Chino 6889



Ébano Negro 7521



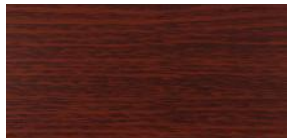
Eucaliptus 7468



Haya 7578

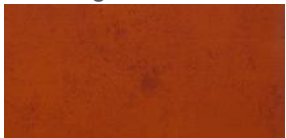


Roble 6893



Nogal Oscuro 6886

Mineralgrains



Acero Corten Claro 7681



Acero Corten Corroído Oscuro 7680



Acero Envejecido Corten 7683



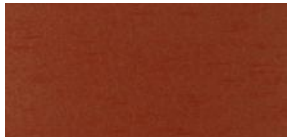
Acero Oxidado 7682



Arena 6969



Arenisca 7686



Café Claro 6970



Cobre Corroído 7678



Cobre Envejecido 7679



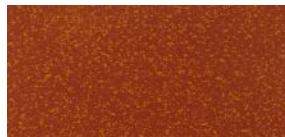
Concreto 7684



Cyan 6971



Mármol 7685



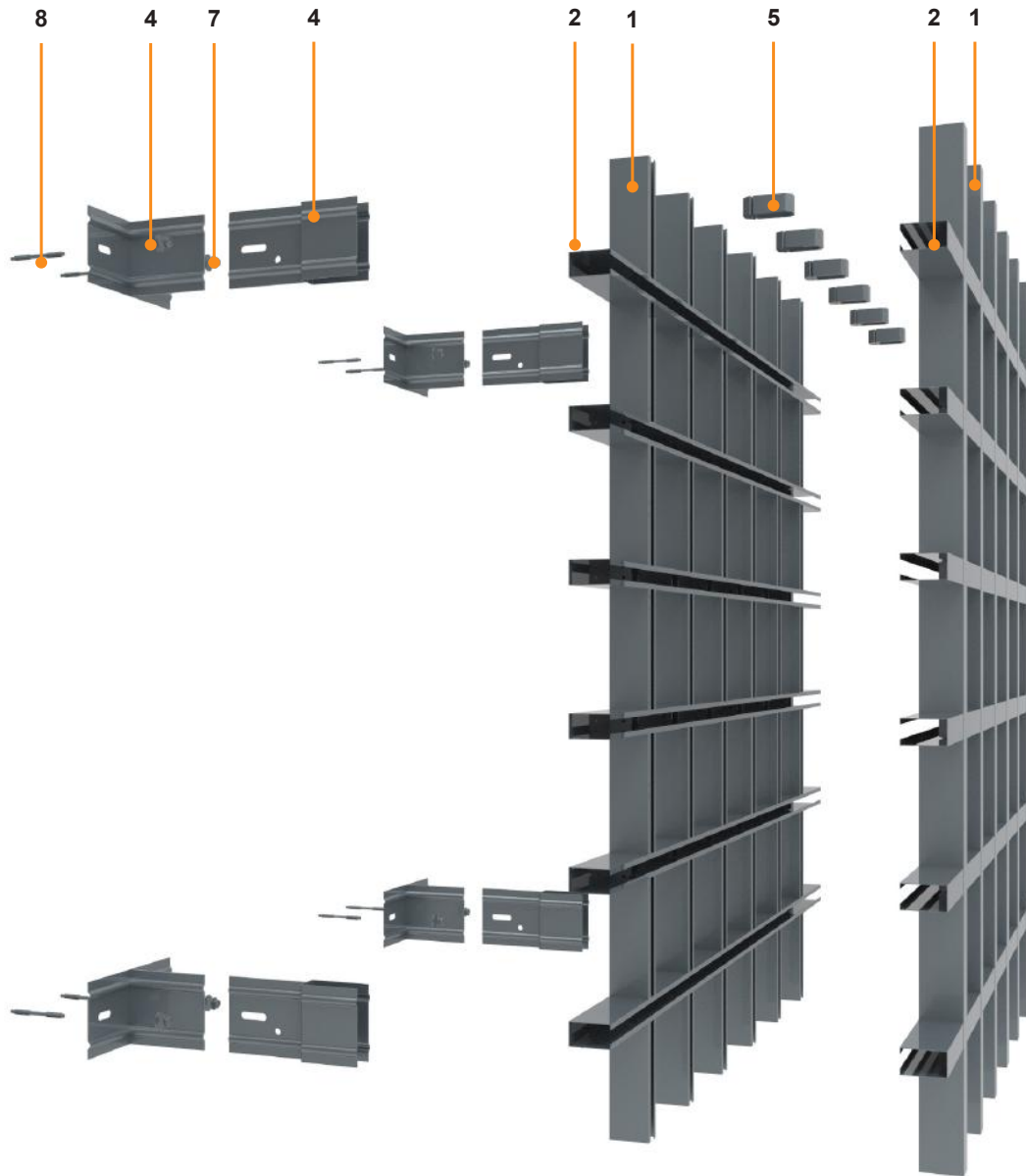
Ocre 6968



Turquesa 6972

Isométrica de sistema

Opción Sistema Reticulado



Distancias Soportes

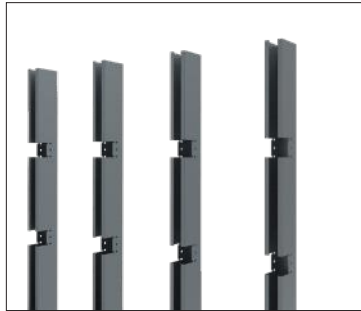
Módulo (mm)	Cantidad de conectores (unidades por m2)
100	18
150	13
200	9
250	8
300	8

Nota: Para cualquier modulación que no sobrepase los 50kg la cantidad de anclajes por grilla debe ser de 4 unidades.

1. Perfil Derecho Brisolcell
2. Perfil Izquierdo Brisolcell
3. Perfil C Perimetral
4. Set de anclaje Brisolcell
5. Conector Brisolcell
6. Remache tipo 'Pop'
7. Perno estructural con tuerca y golilla
8. Fijación según estructura de proyecto

Secuencia de montaje

1



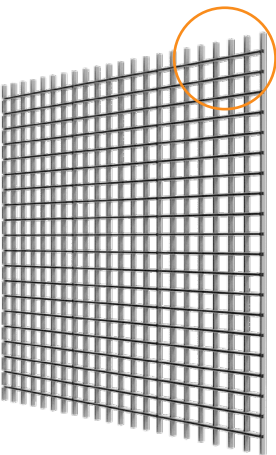
1. Ordenar las bases del perfil derecho (vertical) para facilitar el armado en terreno de la grilla.

2



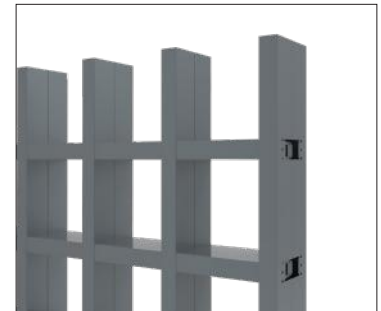
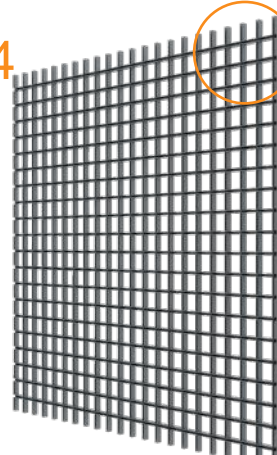
2. Posteriormente insertar los perfiles izquierdo (horizontales) sobre los perfiles derechos (verticales) que ayudarán a guiar la instalación posterior.

3



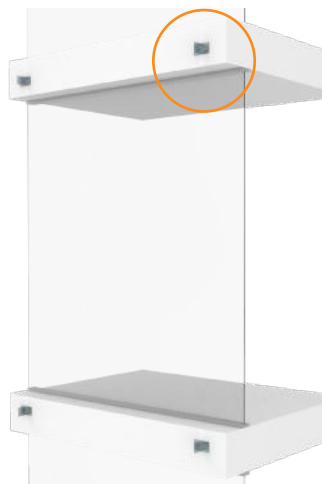
3. Encajar los conectores en la base de los perfiles. Este conector se fija a presión dentro del perfil.

4



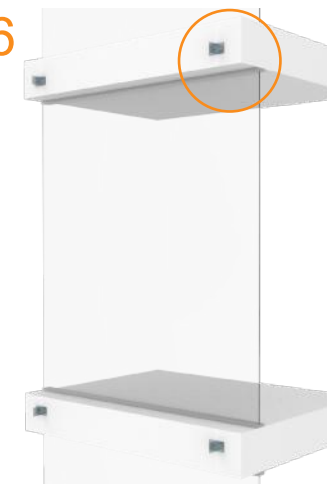
4. A continuación ensamblar los perfiles horizontales de la grilla frontal, utilizando el conector para ello.

5



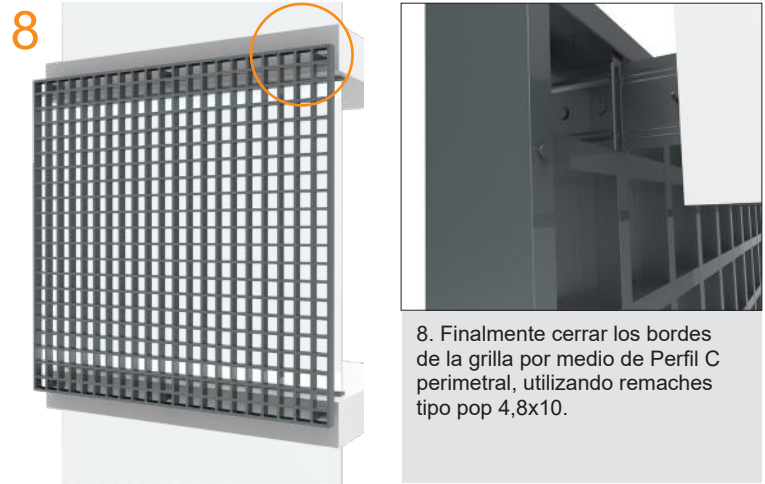
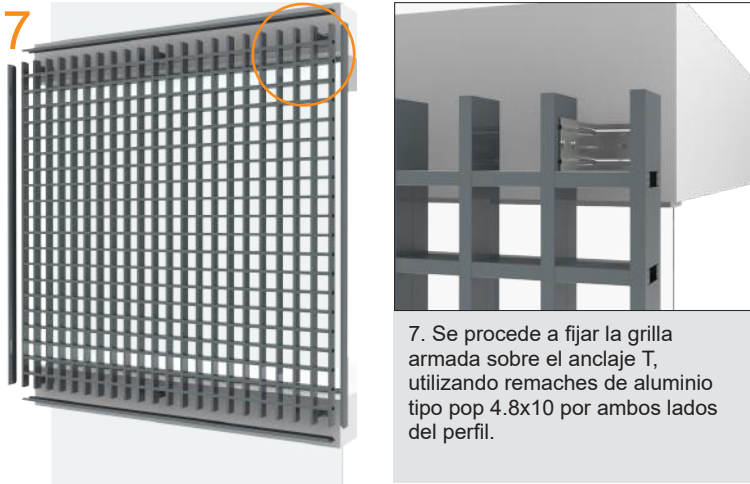
5. Por otra parte, realizar la fijación del set de anclaje Brisolcel. A la estructura según proyecto fijar el anclaje T.

6



6. Fijar el soporte Y al anclaje T previamente instalado, utilizando pernos estructurales con tuerca y golilla.

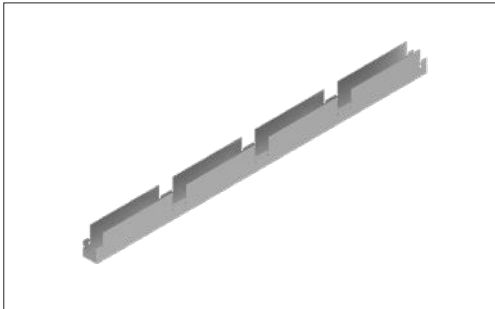
Secuencia de montaje



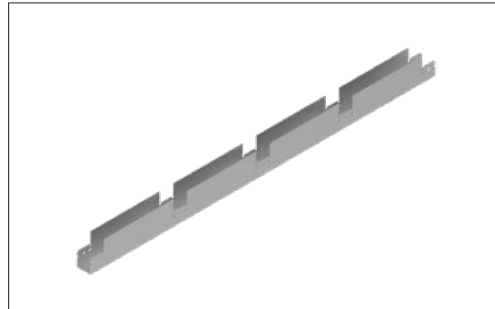
Nota: Para garantizar el correcto funcionamiento del producto la instalación deberá ser siempre ejecutada por un distribuidor autorizado, utilizando todos los accesorios definidos según especificaciones técnicas de Hunter Douglas.

Opciones de término en perfil Brisolcell

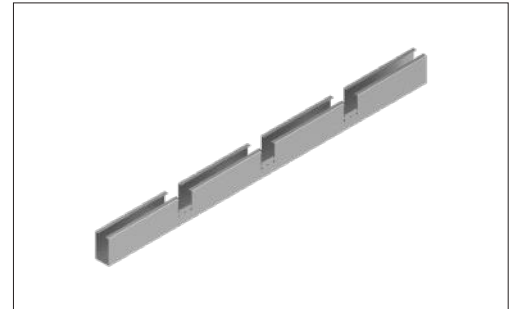
Perfil Derecho Opción 1



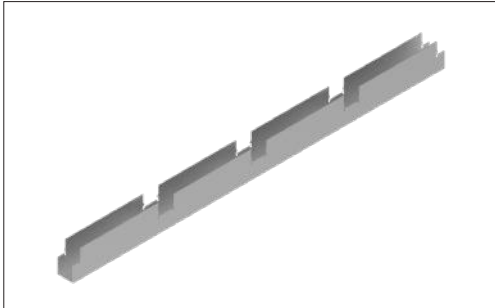
Perfil Derecho Opción 2



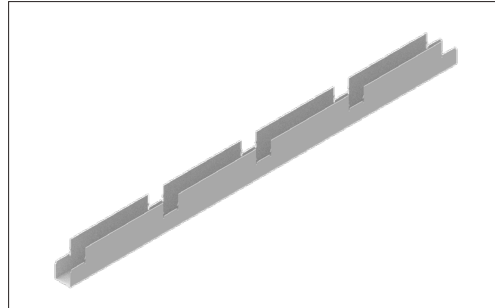
Perfil Derecho Opción 3



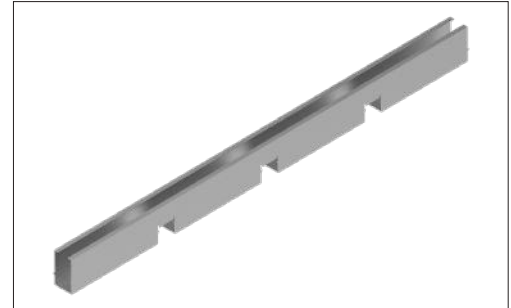
Perfil Izquierdo Opción 1





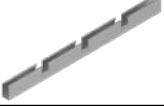

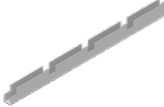








Perfil Izquierdo Opción 2



Perfil Izquierdo Opción 3



Componentes

Componentes						
Componente	Código	Descripción	Dimensiones	Espesor	Material	Terminación
	003020	PERFIL DERECHO BRISOLCELL OPCIÓN 1	Largo máximo 3500	0,4-0,5mm 0,6mm	Aluzinc Aluminio	Liso
	003020	PERFIL DERECHO BRISOLCELL OPCIÓN 2	Largo máximo 3500	0,4-0,5mm 0,6mm	Aluzinc Aluminio	Liso
	003020	PERFIL DERECHO BRISOLCELL OPCIÓN 3	Largo máximo 3500	0,4-0,5mm 0,6mm	Aluzinc Aluminio	Liso
	003074	PERFIL IZQUIERDO BRISOLCELL OPCIÓN 1	Largo máximo 1500	0,4-0,5mm 0,6mm	Aluzinc Aluminio	Liso
	003074	PERFIL IZQUIERDO BRISOLCELL OPCIÓN 2	Largo máximo 1500	0,4-0,5mm 0,6mm	Aluzinc Aluminio	Liso
	003074	PERFIL IZQUIERDO BRISOLCELL OPCIÓN 3	Largo máximo 1500	0,4-0,5mm 0,6mm	Aluzinc Aluminio	Liso
	003656	PERFIL C PERIMETRAL	-	0,5mm	Aluzinc	Liso
	002130	SOPORTE "Y" ESTAMPADO	-	1,2mm	Aluzinc	Liso
		ANCLAJE "T" ESTAMPADO	-	1,2mm	Aluzinc	-
	001712	CONECTOR BRISOLCELL	-	15mm	PVC	-
	-	REMACHE TIPO POP	4,8x10	-	Aluminio	-
	-	PERNO ESTRUCTURAL CON TUERCA Y GOLILLA	-	-	-	-
	-	PERNO DE EXPANSIÓN	-	-	-	-

Nota: La longitud de los paneles o bandejas puede llegar a tener una tolerancia de 1mm a 3mm.

Hunter Douglas recomienda por defecto el uso de **fijaciones y anclajes en acero inoxidable** en el caso de aplicaciones exteriores y para aplicaciones interiores expuestas a condiciones de alta humedad y condensación. Las fijaciones con otra especificación deben ser las recomendadas por los fabricantes de éstas de acuerdo a la situación de cada obra.

Mantenimiento y limpieza

El quiebravista Brisolcell de Hunter Douglas emplea materiales de alta calidad, recubrimientos ampliamente probados y fáciles de mantener. En aplicaciones exteriores, la lluvia puede lavar el edificio de manera bastante efectiva, sin embargo, se puede complementar este proceso natural lavando la cubierta/fachada de forma periódica mediante hidrolavado suave. Para aplicaciones interiores se puede utilizar un paño con un agente de limpieza suave (de pH neutro) como alcohol etílico, si es necesario, para la eliminación de bacterias y virus. Nunca usar agentes de limpieza agresivos ni sustancias grasas. Antes de limpiar los paneles se recomienda realizar una prueba en una zona menos visible. La periodicidad de la limpieza dependerá de las condiciones ambientales de la aplicación (polvo, humedad, etc.).

