



BOSCH

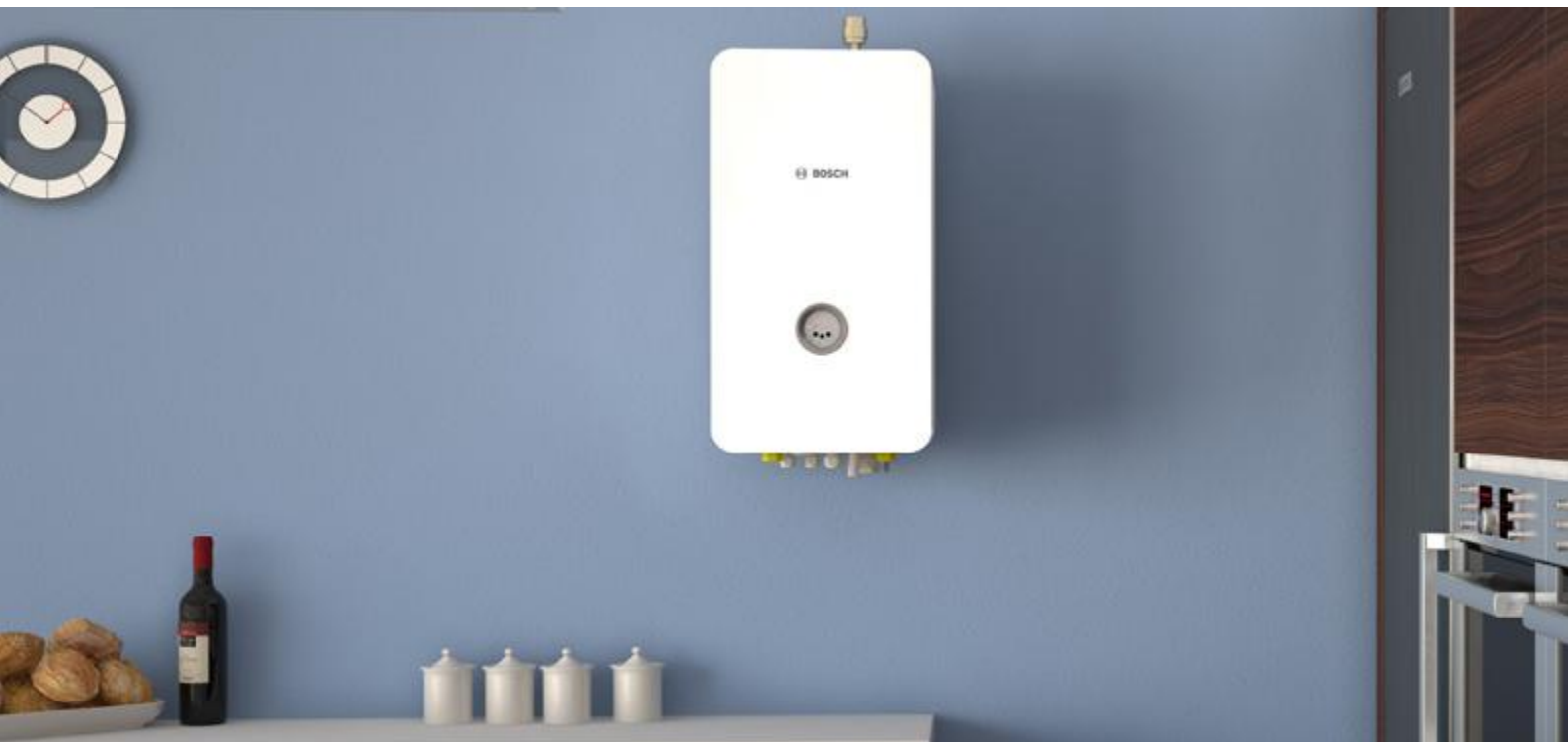
Stvořeno pro život

Teplo a teplá voda
spolehlivě a bez námahy

www.bosch-vytapeni.cz

Elektrokotle





Široká nabídka různých variant elektrokotlů Bosch

Každá rodina, každý uživatel má svůj vlastní životní styl a požadavek na komfort vytápění a teplé vody. Proto Bosch nabízí řadu elektrokotlů od 1,3 do 60 kW určených jako hlavní nebo záložní zdroj vytápění.

Spolehlivost

Naše výrobky mají delší životnost díky svým vysoce kvalitním komponentům a jsou chráněny proti korozi.

Podpora velké značky

Značka Bosch je synonymem kvality ve všech oblastech podnikání. A tepelná technika Bosch není výjimkou. Kvalita a inovace jsou principy, s nimiž vyrábíme i elektrokotle ve výrobním závodě v České republice. Veškeré spotřebiče, které jsou uváděny na trh pod naší značkou, jsou zárukou jak pro profesionály tak i pro konečné uživatele.

Elektrokotle Tronic 5000 H

Ekologicky šetrné vytápění s velkým výkonem

Elektrokotle s rozsahem výkonu 7,5–60 kW jsou vhodné především pro provoz větších otopných soustav. Jsou vybaveny oběhovým čerpadlem a tlakovým snímačem.

Výhody na první pohled:

- ▶ K dispozici ve 3 výkonových variantách 30, 45 a 60 kW
- ▶ Snadná montáž a jednoduchá obsluha
- ▶ Regulace pomocí prostorového termostatu
- ▶ Jednoduchá konstrukce a plně automatický provoz kotle
- ▶ Vysoce účinné nízkoenergetické oběhové čerpadlo s výtlačkem 7 m





Elektrokotle Tronic Heat 3500

Moderní a ekologický zdroj tepla v luxusním nízkoohlučném provedení

Nástěnné teplovodní elektrokotle Bosch Tronic Heat jsou se svým rozsahem výkonů 1,3–24 kW určeny pro vytápění rodinných domů, bytových jednotek a rekreačních objektů. Zároveň je možné je využít jako záložní zdroj pro kotle na pevná paliva a tepelná čerpadla. Možná je i instalace do stávajících uzavřených otopných soustav. Vyznačují se velmi snadnou obsluhou, hospodárným provozem, malými rozměry a vysokou spolehlivostí. Všechny elektrokotle značky Bosch se vyrábí v České republice v závodě Krnov.

Jednoduché řešení pro vytápění a teplou vodu

Konstantní dodávka tepla a teplé vody je neodmyslitelnou součástí moderního bydlení. Tronic Heat 3500 je schopen pokrýt všechny vaše potřeby tím nejjednodušším možným způsobem a zajistit tak největší možné pohodlí. Vše co potřebujete, je elektrická přípojka. Kotle jsou k dispozici ve verzích s tepelným výkonem od 1,3 do 24 kW.

Adaptivní regulace:

Díky této regulaci si kotel sám reguluje svůj výkon a dobu provozu v závislosti na požadavku vnitřní teploty a s automatickým poučením z předchozího spínání. Regulace si uloží, jak fungovala v předchozím provozu a stejnou logiku uplatňuje i nadále pro dosažení co největší efektivity.

Využívat výhod značkové kvality

S Tronic Heat 3500 si vybíráte konstrukci z těch nejlepších materiálů i atraktivní a moderní design. Důkazem této kvality jsou nespočetné detaily. Příkladem je tichost provozu samotného kotle, která je tišší než šepot. Nebo integrovaná elektronika, která zajišťuje, že tepelná zátěž je rovnoměrně rozložena na všechny topné prvky pro zajištění mimořádně dlouhé životnosti.

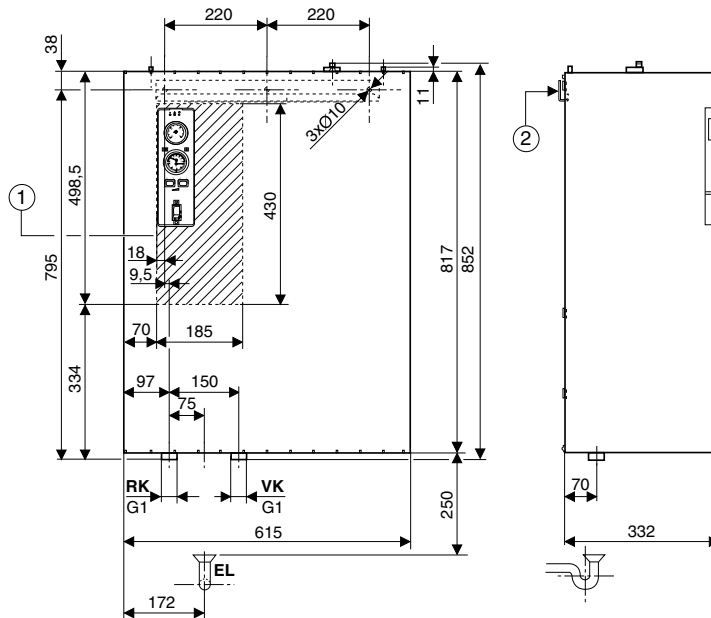
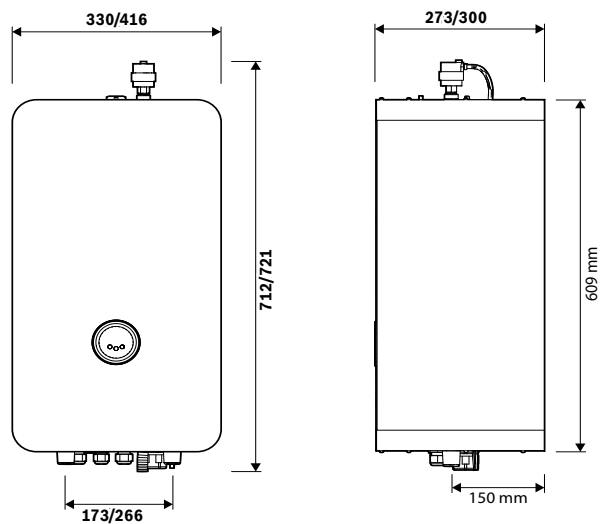
Výhody na první pohled:

- ▶ Kompaktní rozměry a nízká hmotnost (nejnižší ve své třídě)
- ▶ Jednoduché ovládání díky LED displeji
- ▶ Vhodné i pro podlahové vytápění
- ▶ Lze využít i jako záložní zdroj
- ▶ Integrovaná 7 l expanzní nádoba a oběhové čerpadlo
- ▶ Vestavěná adaptivní regulace
- ▶ Možnost připojení venkovního čidla pro ekvitermní regulaci
- ▶ Protizámrazová funkce
- ▶ Automatické zaznamenávání nestandardních provozních stavů
- ▶ Možnost připojení nepřímo ohřívaného zásobníku pro přípravu teplé vody

	Jedn.	Tronic Heat 3500 4–12 kW				Tronic Heat 3500 15–24 kW			Tronic 5000 H 30–60 kW		
Třída energetické účinnosti pro vytápění		■ D	■ D	■ D	■ D	■ D	■ D	■ D	■ D	■ D	■ D
Jmenovitý tepelný výkon	kW	4	6	9	12	15	18	24	30	45	60
Účinnost	%	99	99	99	99	99	99	99	99	99	99
Řazení spirál	kW	3x1,3	3x2	3x3	3x4	3x3+3x2	6x3	6x4	4x7,5	2x15 + 2x7,5	4x15
Sílové napětí	V(AC)	230				230			-	-	-
Jmenovitý proud (pro 1x230 Vac)	A	17,4	26,1	39,2	52,2	-	-	-	-	-	-
Požadovaný jistič (pro 1x230 Vac)	A	20	32	50(40)	63	-	-	-	-	-	-
Sílové napětí	V(AC)	3x400/230				3x400/230			3x400/230		
Jmenovitý proud (pro 3x400/230 Vac)	A	5,8	8,7	13,1	17,4	21,8	26,1	34,8	45	67	88
Požadovaný jistič (pro 3x400/230 Vac)	A	10	10	16	20	25	32	40	50	80	100
Elektrické krytí	IP	IP40				IP40			IP40		
Svorky pro On/Off termostat	V	24Vdc				24Vdc			230V-		
Max. provozní tlak	bar	3				3			2,5		
Min. provozní tlak	bar	0,6				0,6			0,8		
Max. teplota otopné vody	°C	85				85			90		
Tlaková expanzní nádoba	l	7				7			-	-	-
Pojistný ventil 1/2"	bar	3				3			2,5		
Připojení otopné vody (vněj. závit)	palce	G 3/4				G 3/4			G1		
Hmotnost kotle bez vody	kg	17				22			48	53	62
Š x V x H	mm	330 x 712 x 273				416 x 721 x 300			615 x 870 x 335		

Tronic Heat 3500

Tronic 5000 H



Bosch Termotechnika, s.r.o.
 Obchodní divize Bosch Junkers
 Průmyslová 372/1
 108 00 Praha 10 - Štěrboholy
 Tel.: 840 111 190
 E-mail: vytapeni@cz.bosch.com
 Internet: www.bosch-vytapeni.cz