



GISULMEX

Expertos en soluciones de seguridad para equipos móviles y peatones

Somos una empresa especializada en tecnología de seguridad industrial. En GISULMEX desarrollamos y distribuimos sistemas inteligentes para montacargas, que previenen accidentes y aumentan la eficiencia operativa en entornos industriales

Divisiones

En GISULMEX integramos la seguridad industrial en un solo ecosistema

Nuestras divisiones combinan tecnología y experiencia para proteger personas, vehículos e infraestructura: detección de peatones, telemetría, delimitación visual, y protección de activos

Soluciones que trabajan juntas para crear operaciones más seguras y eficientes



Nuestra historia

GISULMEX nace con un objetivo claro: elevar la seguridad en entornos donde montacargas, peatones y vehículos conviven diariamente.

Detectamos una necesidad crítica: prevenir accidentes con tecnología confiable y accesible.

Por ello, desarrollamos un portafolio estratégico de soluciones internacionales de alto desempeño, integrado bajo un enfoque consultivo y adaptado a cada operación.

Hoy somos un aliado estratégico en seguridad industrial, enfocado en proteger personas, asegurar la continuidad operativa y fortalecer el cumplimiento normativo, ofreciendo asesoría técnica especializada y acompañamiento integral en cada proyecto.



La confianza de las mejores compañías





IPAS

Intelligent Proximity Alert System

IPAS está diseñado para reducir el riesgo de colisión entre peatones y vehículos en movimiento en su lugar de trabajo.

El sistema utiliza tecnología UWB de vanguardia para medir con precisión la distancia entre los vehículos y los peatones, para así proporcionar advertencias de colisión altamente confiables.



Vehicle Tag Kit

IPAS Vehicle Kit integra el Indicador y el tag vehicular. Juntos, permiten detectar la proximidad de operadores y peatones dentro de un rango configurable según el área de trabajo.

El sistema cuenta con dos niveles de alerta (precaución y peligro) que se activan automáticamente cuando se identifica presencia dentro de las zonas preestablecidas.

¿Para qué funciona?

Funciona como la interfaz de advertencia para el conductor. Cuando el sistema detecta un riesgo, emite alarmas directamente en la cabina para que el operador frene o maniobre con precaución.

Especificaciones técnicas

Distancia máxima de detección	30m
Alimentación	9-32v DC
Consumo de energía	≤ 4W
Temperatura de operación	-30°C a 85°C
Peso	442 g
Protección	IP65



Alerta en cabina



Aviso sonoro/visual



Prevención de colisión



Tag Peatonal

El IPAS Pedestrian Tag es un dispositivo portátil que protege al trabajador detectando vehículos cercanos mediante tecnología UWB.

Emite alertas por vibración y sonido cuando se aproxima un montacargas.

¿Para qué funciona?

Alerta al trabajador mediante vibración y sonido cuando un vehículo se aproxima a una distancia peligrosa, permitiéndole reaccionar a tiempo y reducir el riesgo de colisión en zonas de tráfico mixto.



Especificaciones técnicas

Distancia máxima de detección	30m
Batería	950mAh 3.7V polímero de litio (Li-Polymer)
Temperatura de operación	-40°C a 85°C
Peso	58.5g



Portátil



Vibración



Alerta de proximidad

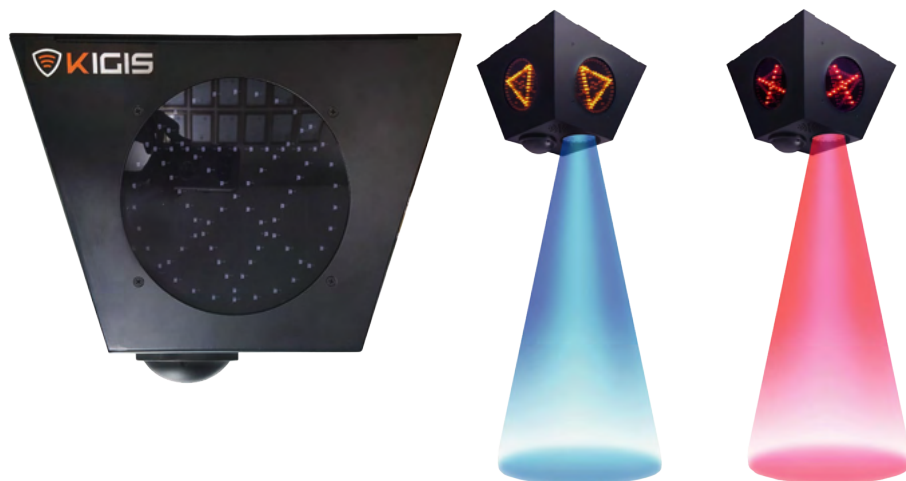
Crossway Zone Tag

Diseñado para prevenir colisiones en cruces, este dispositivo utiliza tecnología UWB para detectar vehículos industriales.

Su sistema de señalización LED cambia de estado según el nivel de riesgo y proyecta una luz roja o azul al piso, alertando claramente a los operadores.

¿Para qué funciona?

Detecta vehículos en cruces y activa alertas visuales y sonoras para prevenir colisiones.



Especificaciones técnicas

Distancia máxima de detección	30m
Alimentación	9-32v DC
Consumo de energía	≤ 4W
Temperatura de operación	-30°C a 85°C
Protección	IP65



Detección en intersecciones industriales.



Advertencia visual

Flash Light Zone Tag

Dispositivo de alerta visual que previene colisiones entre vehículos y peatones en entornos industriales. Utiliza tecnología UWB para detectar movimiento y activar luces intermitentes de advertencia.

¿Para qué funciona?

Activa una señal visual automática cuando detecta presencia cercana, ideal para áreas ruidosas o de baja visibilidad.



Especificaciones técnicas

Distancia máxima de detección	30m
Alimentación	9-32v DC
Consumo de energía	≤ 4W
Temperatura de operación	-30°C a 85°C
Protección	IP65



Luz intermitente



Resistencia IP65



IPAS SE

Intelligent Proximity Alert System

Impulsado por la tecnología UWB, IPAS SE mide la distancia precisa entre tags y ofrece advertencias altamente confiables tanto a peatones como a conductores, evitando eficazmente posibles colisiones y peligros en el lugar de trabajo.

Puede crear entornos de trabajo eficientes y seguros personalizando las zonas de peligro y precaución en función de diversos factores, como la dirección del obstáculo, la velocidad y otras condiciones dinámicas.

Sensores anticollisión IPAS SE



Indicator+

Este dispositivo con pantalla táctil es la unidad central que coordina los tags del sistema SE.

Recibe señales, identifica riesgos y emite alertas visuales y sonoras.

Permite visualizar en que dirección se encuentra el obstáculo.

¿Para qué funciona?

Es el panel de control del conductor. Identifica proximidades peligrosas, emite las alertas y permite configurar los rangos de detección.

Especificaciones técnicas

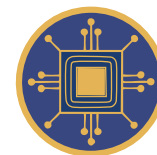
Alimentación	12-48v DC
Pantalla	LCD táctil de 3.5" con interfaz intuitiva
Comunicación	CAN 2.0B
Temperatura de operación	-30°C a 70°C
Alertas	LED izquierda/derecha, sonido, voz



Alerta visual/sonora



Pantalla touch



Centro de datos



Vehicle Tag (VT)

Es el componente principal instalado en el vehículo.

Detecta peatones, zonas y otros vehículos mediante UWB de alta precisión.

Permite configurar zonas de advertencia personalizadas alrededor del montacargas.

¿Para qué funciona?

Calcula distancias en tiempo real y activa alertas según el nivel de riesgo.



Especificaciones técnicas

Alimentación	12-48v DC
Comunicación	CAN 2.0B
Frecuencia UWB	6.5 GHz / 499.2 MHz BW
Detección máxima	30 m
Consumo	máx. 500 mA
Temperatura de operación	-30°C a 75°C



Medición tiempo real



Alta precisión



Configuración de zonas

E-Mode Tag (EMT)

El E-Mode Tag (EMT) trabaja junto al Vehicle Tag para habilitar el Extended Mode del sistema IPAS SE, creando zonas de detección con formas adaptadas al tamaño y movimiento del vehículo.

¿Para qué funciona?

Permite que la zona de seguridad no sea solo un círculo, sino que se adapte a la forma del vehículo, protegiendo mejor los costados y la parte trasera en pasillos angostos.



Especificaciones técnicas

Alimentación	12-48v DC
Comunicación	CAN 2.0 B
Detección máxima	30 m
Temperatura de operación	-30°C a 70°C
Montaje	Base magnética



Cobertura Lateral



Detección de ángulos

Pedestrian Tag (PT)

El Pedestrian Tag (PT) es un dispositivo que alerta al trabajador al entrar en zonas de precaución y peligro configuradas en el vehículo.

Detecta señales UWB de los Tags Vehiculares y activa avisos hápticos

¿Para qué funciona?

Protege al peatón al interactuar con las zonas configurables del vehículo (precaución/peligro inminente), permitiendo una reacción escalonada ante el riesgo.



Especificaciones técnicas

Alimentación	Batería Li-Po 350mAh
Duración de batería	Hasta 54 horas
Carga	Puerto de contacto
Alertas	LED indicador, vibración y sonido
Frecuencia UWB	6.5 GHz / 499.2 MHz BW
Rango de Detección	30m
Dimensiones	44 × 44 × 14.5 mm
Temperatura de operación	-20°C a 60°C



Batería recargable



Diseño Resistente



Detección Multizona

Flash Zone Tag (FZT)

El Flash Zone Tag (FZT) mejora la seguridad en zonas de baja visibilidad activando alertas visuales y sonoras al detectar la aproximación de un vehículo equipado con Vehicle Tag.

Su tecnología UWB permite accionar luces estroboscópicas, altavoces o dispositivos externos, advirtiendo a peatones y operadores.

¿Para qué funciona?

Avisa a cualquier persona en el área que un vehículo se acerca, accionando luces o alarmas externas.



Especificaciones técnicas

Alimentación	12-24V DC
Comunicación	CAN 2.0B
Indicadores	LED, buzzer (Max 100db)
Frecuencia UWB	6.5 GHz / 500 MHz BW
OLED	128 X 32
Montaje	Base magnética (3 puntos)
Temperatura de operación	-30°C a 85°C



Alerta a peatones



Alta visibilidad

BLAXTAIR®

BLAXTAIR es una marca francesa pionera en el diseño y desarrollo de soluciones de software avanzadas para seguridad y productividad en entornos industriales.

Sus sistemas se basan en tecnología de percepción e inteligencia artificial (IA) capaces de analizar el entorno en tiempo real.

Su tecnología patentada está específicamente diseñada para la detección de peatones y la prevención de colisiones con maquinaria móvil en zonas de alto riesgo, ayudando a las empresas a mejorar tanto la seguridad como la eficiencia operativa.



Ventajas clave

- Asegura la seguridad laboral al proporcionar una alerta fiable y en tiempo real al conductor
- Prevención de accidentes laborales en el sector industrial.
- Detección fiable y precisa (IA): Utiliza la inteligencia artificial para reconocer la forma humana con una precisión superior al 98%.
- Alerta intuitiva y programable: Emite alertas visuales y sonoras solo cuando un peatón está en peligro real.
- Cámara estereoscópica 3D: Mide la distancia y el volumen de los objetos
- Registro de Datos (Data Logging): Capacidad de almacenar eventos de riesgo para su análisis posterior.

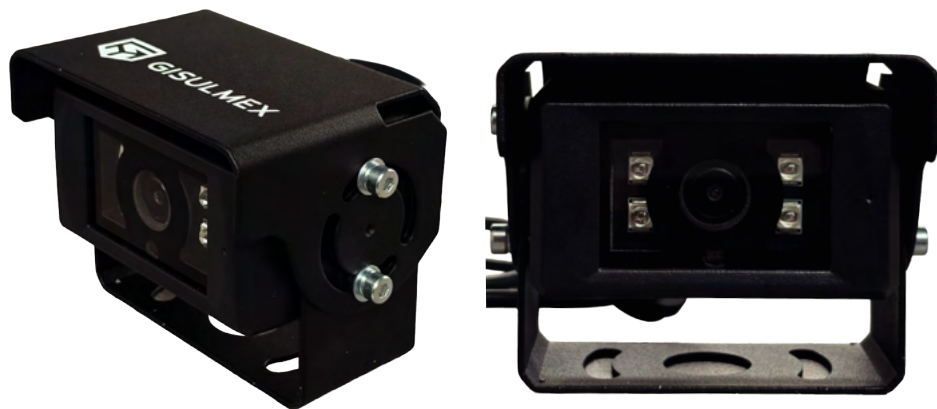




GISULMEX AI

Nuestra cámara de detección de peatones cuenta con un sistema operativo avanzado basado en inteligencia artificial diseñado para mejorar la seguridad alrededor de montacargas y vehículos industriales.

Las cámaras de alta resolución y con algoritmo de IA, identifican peatones en movimiento o estáticos en tiempo real y alerta al operador mediante señales visuales y auditivas, reduciendo el riesgo de accidentes sin necesidad de usar chalecos especiales o tags.



Características

- Detección de peatones en movimiento y estáticos con IA avanzada.
- Alertas visuales y auditivas en tiempo real para el operador.
- Cobertura flexible: cámara trasera estándar, opción de cámaras laterales y frontales para 360°.
- No requiere tags, chips ni chalecos reflectantes.
- Zonas de detección configurables (verde, amarilla y roja) con diferentes niveles de alarma.
- Pantalla táctil de 10.1" con múltiples vistas de cámara
- Compatible con integración a sistemas adicionales (luces, buzzer, limitadores de velocidad).
- Instalación adaptable con soportes magnéticos o de montaje fijo.



Cámara de horquilla inalámbrica

La cámara de horquilla inalámbrica 1080P HD es una solución de visión frontal que mejora la seguridad y precisión en la operación de montacargas.

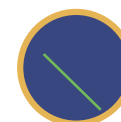
Proporciona imagen en alta con transmisión estable de hasta 120m, ampliando el campo visual del operador y eliminando puntos ciegos durante maniobras y almacenamiento de carga



Transmisión alta definición

Cámara de horquilla inalámbrica con láser

Incluye todas las funciones de la versión estándar y añade guía visual láser para alinear pallets con precisión, optimizando tiempos de operación y reduciendo errores durante la manipulación de carga.



Guía Láser



La telemetría iFLEET de ACR revoluciona la gestión eficiente de las operaciones industriales en tres áreas clave: seguridad, productividad y mantenimiento.

El sistema cuenta con una lista de verificación integrada y visibilidad en tiempo real de los eventos operativos a través de una plataforma basada en la nube, con paneles de control que ofrecen un control total y un análisis detallado de los datos.

Su diseño ha sido desarrollado para preservar la originalidad del equipo, garantizando también las ventajas de una instalación rápida y sencilla, en formato plug&play.

Además, permite la integración con IPAS (Sistema Inteligente de Alerta de Proximidad), consolidándose como una solución de telemetría 360°

- **Instalación fácil:** Módulo inteligente conectado a sensores y red CAN del vehículo industrial.
- **Datos en tiempo real:** Cinturón de seguridad, velocidad, dirección, carga, temperatura, impactos y dispositivos IPAS.
- **Pantalla táctil:** digitales, check-in/out y alertas visuales y sonoras.
- **Gestión en la nube:** Monitoreo de rendimiento, notificaciones, reportes, geocercas y control por RFID.
- **Prevención de accidentes:** Integración con IPAS para alertar a conductor y peatones en zonas compartidas





GISULMEX

Integraciones

En GISULMEX, desarrollamos soluciones de automatización diseñadas para garantizar la seguridad industrial, con un enfoque en la protección de peatones y montacargas.

Nuestras tecnologías inteligentes, como sistemas de detección, proyección de señales visuales y alertas sincronizadas, ayudan a prevenir accidentes y optimizar operaciones, adaptándose a cualquier entorno o flota industrial.



Pluma automática

Sistema automatizado con tecnología UWB que detecta montacargas y permite el acceso sin intervención humana.

Ideal para zonas de alto tráfico y áreas restringidas, optimiza el flujo vehicular y mejora el control de accesos con operación confiable y bajo consumo.

¿Para qué funciona?

Controla accesos en zonas de alto tráfico, evitando ingresos no autorizados y accidentes

Especificaciones técnicas

Entrada	12/24 v DC (sensor) 110/220 v AC (relay box)
Consumo	500 mA (sensor) 300mA(relay box)
Interfaz	CAN BUS 2.0
Alerta	Luz roja Sonido de alarma
Dimensiones	Sensor: 123x141x112 mm relay box: 160x220x110 mm



Sensor automático



Flujo continuo



Mira cómo funciona aquí



Smart Speed Controller

Sistema inteligente que reduce automáticamente la velocidad del montacargas al detectar peatones u otros vehículos.

Minimiza riesgos en zonas de tráfico compartido sin depender de la reacción del operador.

¿Para qué funciona?

Minimiza colisiones y atropellos en áreas de riesgo.

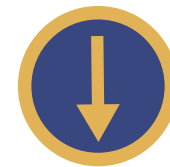


Mira cómo funciona aquí



Especificaciones técnicas

- Voltaje: 12 V DC
- Consumo: 500mA
- Conexión directa con acelerador y ECU del montacargas
- Velocidad configurable por tipo de amenaza
- Montaje adaptable a múltiples modelos



Reducción automática de velocidad



Protección de peatones

Magnetic Door Access

El Cierre Magnético Inteligente GISULMEX es un sistema de bloqueo automático para puertas industriales que se activa al detectar un montacargas en zonas de riesgo.

Mediante sensores KIGIS y una relay box, controla una chapa magnética para restringir el acceso y prevenir accidentes en cruces peatonales y áreas de tráfico mixto.

¿Para qué funciona?

Funciona para bloquear automáticamente accesos cuando un montacargas se aproxima, evitando el cruce de peatones u otros equipos y reduciendo el riesgo de colisiones en planta.

Especificaciones técnicas

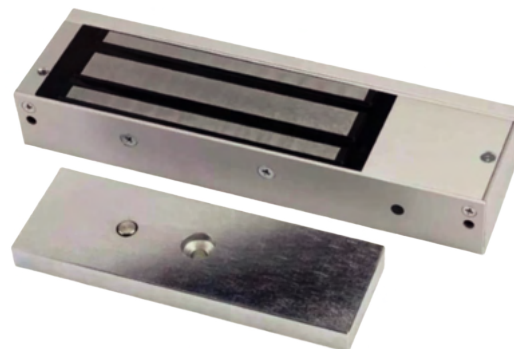
Voltaje de entrada	12-24V DC
Consumo de corriente	12v 500mA / 24v 250mA
Temperatura de operación	-10°C a 55°C
Fuerza de sujecion	280 kg
Tiempo	0/3/6/9 segundos



Prevención de
Accidentes
Peatón-Montacargas



Bloqueo
Automático
Inteligente



Dual Light 30W Red/Green

Proyector LED bicolor (rojo/verde) que delimita rutas y zonas seguras en el piso.

Cambia de color cuando un peatón cruza la línea, alertando al operador y reforzando la seguridad dentro de la planta.

¿Para qué funciona?

Advierte al operador cuando un peatón cruza áreas de peligro, mejorando la seguridad.

Especificaciones técnicas

Consumo de corriente	300mA
Voltaje	DC 10-80V
Colores	Rojo y verde
Temperatura	-40°C a 80°C
Protección	IP67



Relay Box Projector

Sistema de advertencia visual con sensor UWB 360° que detecta montacargas y activa un proyector LED en el piso. Ideal para cruces de baja visibilidad, previene colisiones con alertas claras y precisas.

¿Para qué funciona?

Ideal para cruces con poca visibilidad.

Ofrece una alerta rápida y precisa proyectando una señal solo cuando hay peligro real, previniendo colisiones.

Especificaciones técnicas

Voltaje de entrada	AC 110-220V (Proyector) 12/24 V DC (Flashlight)
Consumo	500 mA (Proyector) 300mA (Relay)
Interfaz	CAN BUS 2.0
Lumens	17,000 Lm
Dimensiones	Proyector 40x18x24 cm Relay box 160x220x110 cm Flashlight 123x141x112 cm



Proyector de alerta



Sensor 360°



PROTECT-IT

RACK & COLUMN PROTECTION

Estas guardas están diseñadas para minimizar daños en racks, columnas, pilares y paredes en almacenes, estacionamientos y áreas de alto tráfico.

Sus módulos de alto rendimiento permiten adaptarse a cualquier espacio y soportar impactos repetidos, protegiendo tanto personas como activos.

GISULMEX integra estas soluciones para ofrecer protección confiable, fácil de instalar y estratégica, ayudando a mantener la seguridad y continuidad operativa en tu planta o almacén.



Protect-it MAXI

Sistema modular y apilable diseñado para proteger columnas, esquinas y muros en almacenes y áreas industriales, reduciendo daños causados por impactos de montacargas y vehículos.



Absorción de golpes



Bloques aplicables

Protect-it XL

Protector de gran formato para columnas de racks, que previene daños por impacto y mejora la seguridad operativa en almacenes de alto tráfico.



Sin herramientas



Tamaño Extra Grande

Protect-it Stackable

Sistema apilable de protección para bastidores de racks que permite ajustar la altura según la necesidad, reduciendo el daño estructural causado por montacargas.



Protección de rack



Montaje rápido

Knuffi®

Knuffi ofrece perfiles de protección que combinan absorción de impactos, señalización de riesgos y durabilidad.

Ideales para proteger a las personas y la infraestructura en almacenes, pasillos, maquinaria y áreas de tránsito, sus diseños visibles y discretos se adaptan a cualquier espacio, garantizando seguridad sin comprometer la estética.

GISULMEX te ayuda a implementar soluciones de prevención confiables, resistentes y fáciles de instalar, reduciendo accidentes y costos por daños materiales.

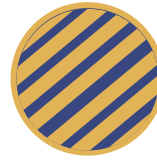


Protección de Esquinas Tipo A

Perfil de alta visibilidad diseñado para proteger esquinas expuestas, absorbiendo impactos y reduciendo riesgos de lesiones y daños materiales.



Material Suave

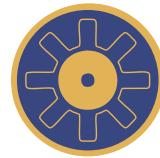


Alta visibilidad



Protección de Esquinas Tipo B

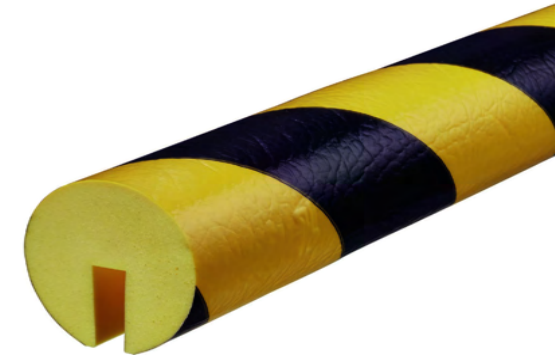
Solución práctica para cubrir bordes rectos y superficies vulnerables, amortiguando impactos en zonas de tránsito frecuente.



Para uso industrial



Perfil en U



Protección de Esquinas Tipo E

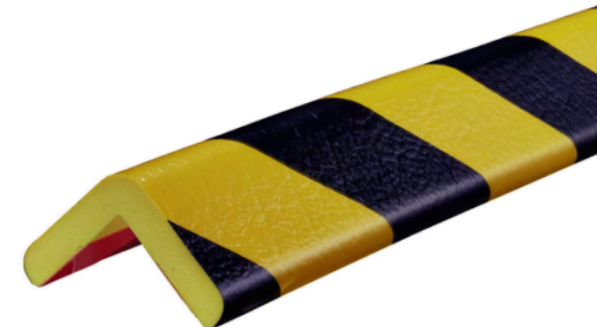
Protector diseñado para ángulos interiores y espacios confinados, ofreciendo ajuste preciso y absorción efectiva en esquinas cerradas.



Amortiguación de golpe en esquinas



Perfil en L

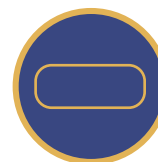


Protección de Superficies Tipo F

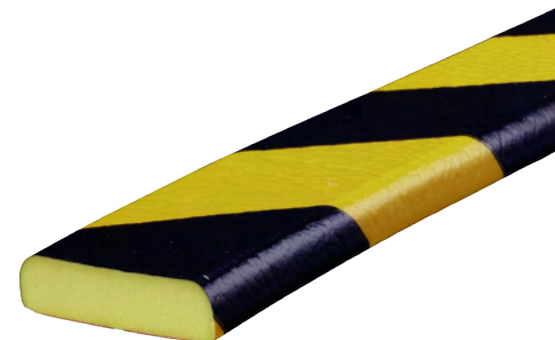
Perfil ideal para proteger superficies amplias como muros y paneles, reduciendo el desgaste por contacto constante.



Instalación autoadherible



Superficie plana

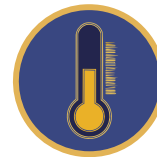


Protección de Esquinas Tipo G

Perfil flexible para bordes curvos y estructuras circulares, que se adapta al contorno manteniendo alta capacidad de absorción.



Material flexible



Resistencia a temperaturas extremas

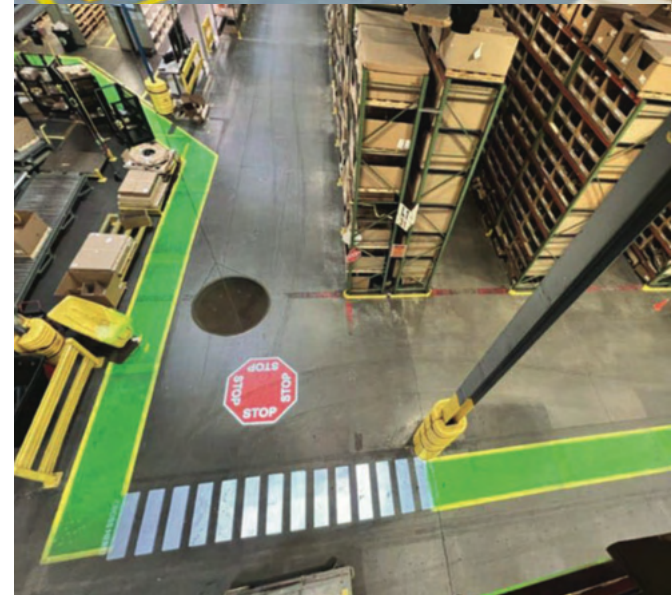


Delimitación de áreas

Nuestra línea de proyectores ofrece soluciones visuales de alta visibilidad para reforzar la seguridad en entornos industriales.

Diseñados para reemplazar la señalización pintada y mejorar la delimitación de rutas, zonas de riesgo y cruces, brindan advertencias claras, duraderas y de bajo mantenimiento, incluso en condiciones exigentes.

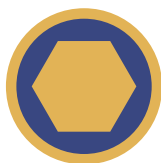
Los modelos cuentan con lentes personalizables, permitiendo proyectar el logotipo o señal específica de la empresa, reforzando no solo la seguridad, sino también la identidad visual dentro de la planta.



240 w Virtual Sign Projector

Proyector industrial de alta definición que reemplaza la señalización pintada con señales luminosas duraderas y personalizables.

Refuerza seguridad e identidad visual sin desgaste por tráfico.



Señal luminosa
proyectada



Cero desgaste



320 w Virtual Sign Projector

Proyector industrial de alta definición que reemplaza la señalización pintada con señales luminosas duraderas y personalizables. Refuerza seguridad e identidad visual sin desgaste por tráfico.



Instalación fija



Delimitación
de áreas



100 w Virtual Line Projector

Proyector de línea virtual para delimitar rutas y zonas operativas sin pintura.

Señalización clara, resistente a polvo y humedad, ideal para mantenimiento mínimo.



Haz Preciso

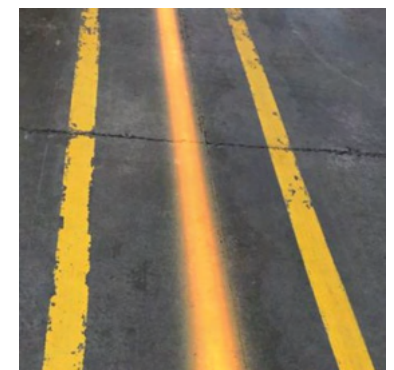


Virtual Walkway

200 w Virtual Line Projector

Proyector de línea de alta potencia para áreas amplias o con iluminación intensa.

Genera líneas precisas y visibles que mejoran el orden y la seguridad sin intervención en el suelo.



Señal siempre visible



Logo Personalizable

Dispositivos anticolidión

Nuestra línea de dispositivos anticolidión integra soluciones diseñadas para prevenir accidentes, controlar el uso de equipos y reducir riesgos operativos en entornos industriales, cada sistema aporta una capa adicional de seguridad activa.

Estas tecnologías trabajan para minimizar colisiones, mejorar el desempeño del operador y proteger tanto a peatones como a activos dentro de la planta.



KeyPad Access Control

Control de acceso para montacargas y vehículos industriales.

Solo operadores autorizados pueden activar el encendido mediante un teclado programable.

Su robusta construcción en acero inoxidable asegura durabilidad y mayor seguridad en planta, reduciendo riesgos de uso indebido o robo.

¿Para qué funciona?

Asegura un mayor nivel de seguridad en planta al reducir riesgos de uso indebido o robo, garantizando que solo personal capacitado opere el equipo.



Especificaciones técnicas

- Más de 50 códigos de operador.
- Voltaje: 12 / 24 / 48 / 80 VDC.
- Construcción en acero inoxidable, resistente prueba de agua.
- Botón integrado de arranque/parada.
- Compatible con montacargas eléctricos y de combustión.



Teclado numérico



Cuerpo de acero



Acceso restringido

Impact sensor

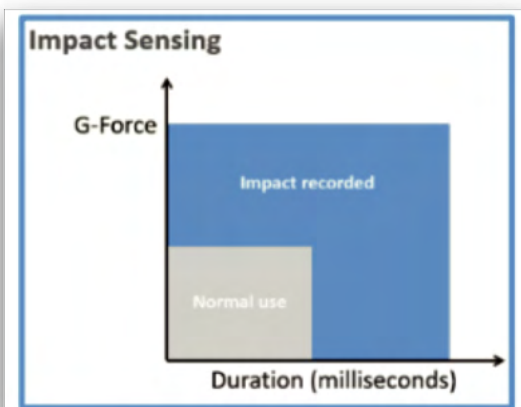
Dispositivo de monitoreo de impactos que detecta aceleraciones bruscas y alerta al operador con señales visuales y acústicas.

Puede activar reducción de velocidad y solo personal autorizado puede reiniciarlo, garantizando control y seguridad operativa.

¿Para qué funciona?

Detecta golpes y frenadas agresivas.

Al activarse, emite alertas y puede reducir la velocidad del vehículo, obligando al operador a reportar el incidente.



Especificaciones técnicas

Rango de voltaje	8-60 v DC
Temperatura de operación	-10°C a 80°C

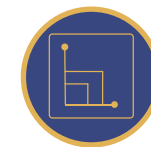
- Sensor de 3 ejes (X, Y, Z) con configuración independiente.
- Umbrales programables de fuerza G y tiempo de duración.
- Dos salidas configurables.
- Opción de reducción de velocidad post-incidente.
- Compatible con montacargas eléctricos y de combustión.



Detección de choque



Candado de supervisor



Cálculo de la fuerza G

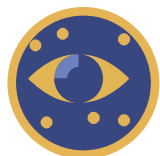
Radar trasero de detección de objetos

Radar milimétrico que detecta peatones, vehículos y obstáculos durante maniobras en reversa, incluso con poca visibilidad.

Alertas en tiempo real mejoran la seguridad en pasillos, zonas de carga y tránsito restringido.

¿Para qué funciona?

Alerta al operador de posibles colisiones en reversa, mejorando la seguridad en pasillos estrechos y áreas de carga donde la visión es limitada.



Visión en Polvo/Lluvia



Ondas de radar



Alerta de reversa



Especificaciones técnicas

Frecuencia de operación	77GHz
Rango de detección	0.2 m - 40 m
Campo de visión (horizontal/vertical)	120°/20°
Voltaje de operación	9-36 v DC



Luces de Seguridad para Montacargas

Nuestra línea de luces de seguridad mejora la visibilidad de los montacargas y delimita zonas de riesgo dentro de la planta.

Diseñadas para prevenir accidentes mediante advertencias visuales claras y de alta intensidad, refuerzan la seguridad operativa en pasillos, cruces y áreas de tráfico compartido.



Faro de Seguridad en Forma U

Faro LED de alta potencia que proyecta una zona curva visible en el suelo, delimitando el área trasera del montacargas.



Arco de seguridad



Faro blue dot

Proyecta un punto o señal luminosa sobre el piso para anticipar la presencia del montacargas en movimiento.



Punto focal



Faro lineal dual

Faro LED de alta potencia que proyecta una zona curva visible en el suelo, delimitando el área trasera del montacargas.



Iluminación vertical



LED Strip para Montacargas

Proyecta un punto o señal luminosa sobre el piso para anticipar la presencia del montacargas en movimiento.



Visibilidad Total





GISULMEX

Monte de los Olivos 113, col. Industrial Monte de los olivos,
Santa Catarina N.L, México, 66360

Administracion@gisulmex.com

8111642398

Gisulmex.com

