

คำศัพท์สูติศาสตร์



คณะพยาบาลศาสตร์เทคโนโลยี
มหาวิทยาลัยนวมินทราธิราช

รายชื่อสมาชิกในกลุ่ม

อาจารย์ที่ปรึกษาประจำกลุ่ม : อาจารย์อรณัน รื่นพรต



นางสาวกชพร พรหมวิหาร 1A



นางสาวกชพร ภัทรชาติภวิน 2A



นางสาวกณิคนันต์ แกลงศรี 3A



นางสาวกนกกาญจน์ กล้าเอม 4A



นางสาวกมลชนก สุลง 5A



นางสาวกรกนก แจ้งกิตติชัย 6A

รายชื่อสมาชิกในกลุ่ม

อาจารย์ที่ปรึกษาประจำกลุ่ม : อาจารย์วรรณ รัตน์พรต



นางสาวกรรณก สีส้ม 7A



นางสาวกรรมล วงศ์คำจันทร์ 8A



นางสาวกรรอร เสถียรวัฒนา 9A



นางสาวกฤติยา นันธิ 10A



นางสาวกลีนสุคนธ์ คำตะเพ็ชร์ 11A



นางสาวกอบดาว วิเศษพงษ์ 12A

สารบัญ

หมวดหมู่คำศัพท์

การประเมินภาวะสุขภาพมารดา	1
การเปลี่ยนแปลงสรีระและจิตสังคมขณะตั้งครรภ์	14
การส่งเสริมสุขภาพสตรีตั้งครรภ์	29
การกระตุ้นพัฒนาการและการเตรียมตัวเพื่อคลอด	36
ผลตรวจทางห้องปฏิบัติการ	43
บรรณานุกรม	50



หมวดหมู่คำศัพท์ : การประเมินภาวะสุขภาพ มารดา



Pregnancy

[เพรีก-นัช]



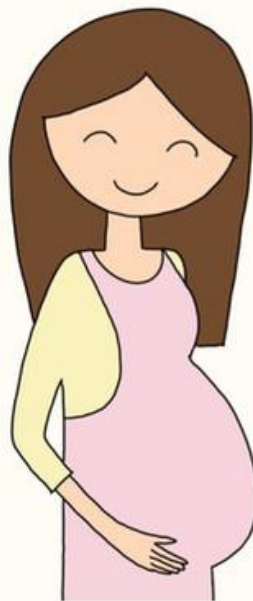
Gestational age (GA)

[เกส-เท-ชานอล-เอจ]



Gravida (G)

[กรา-วี-ดา]



Primigravida

[พราย-มี-กรา-วี-ดา]



Multigravida

[มัล-ตี-กรา-วี-ดา]



Parity/Para (P)

[พา-ไร-ตี/พา-รา]

คำศัพท์ทางการแพทย์พยาบาลชั้นปีที่ 3



หมวดหมู่คำศัพท์ : การประเมินภาวะสุขภาพมารดา

ลำดับ	คำศัพท์ภาษาอังกฤษ	คำอ่าน	คำแปลความหมาย
1	Pregnancy	เพร็ก-นััน-ซี	การตั้งครรภ์
2	Gestational age (GA)	เกส-เท-ซานอล-เอจ	อายุครรภ์
3	Gravida (G)	กรา-วี-ดา	จำนวนครั้งของการตั้งครรภ์ทั้งหมด (การตั้งครรภ์แฝดนับเป็นการตั้งครรภ์ 1 ครั้ง)
4	Primigravida	พราย-มี-กรา-วี-ดา	การตั้งครรภ์ครั้งแรก
5	Multigravida	มัล-ตี-กรา-วี-ดา	การตั้งครรภ์มากกว่า 1 ครั้ง
6	Parity/Para (P)	พา-ไร-ตี้ / พา-รา	จำนวนครั้งของการคลอด(นับเมื่ออายุครรภ์มากกว่า 28 สัปดาห์) โดยนับทั้งทารกที่มีชีวิตรอดหรือตาย (การคลอดครรภ์แฝดนับเป็นการคลอด 1 ครั้ง)

หมวดหมู่คำศัพท์ : การประเมินภาวะสุขภาพ มารดา



Primipara

[พราย-มี-พา-รา]



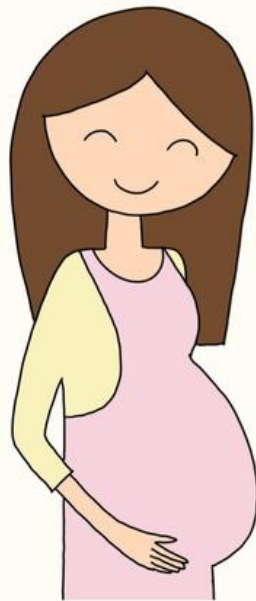
Multipara

[มีล-ติ-พา-รา]



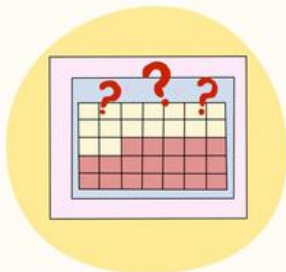
Abortion (A)

[อะ-บอร์-ชัน]



**Premature/
Preterm**

[ฟรี-มา-ทิว/ฟรี-เทอม]



**Last menstrual
period (LPM)**

[ลาส-เมน-สึ-ทิว-พี-เรียด]



**Expected date of
confinement (EDC)**

[เอกซ์-เพค-เตด-ออฟ-คอน-ไฟน์-เมน]

ลำดับ	คำศัพท์ภาษาอังกฤษ	คำอ่าน	คำแปลความหมาย
7	Primipara	พราย-มี-พา-รา	การคลอดทารกเมื่ออายุครรภ์มากกว่า 28 สัปดาห์มาแล้ว 1 ครั้ง
8	Multipara	มัล-ตี-พา-รา	การคลอดทารกเมื่ออายุครรภ์มากกว่า 28 สัปดาห์ มากกว่า 1 ครั้ง
9	Abortion (A)	อะ-บอร์-ชัน	การสิ้นสุดการตั้งครรภ์หรือการแท้งก่อนอายุ 28 สัปดาห์ และการไม่สามารถมีชีวิตรอดอยู่ได้
10	Premature/Preterm	พรี-มา-ทัว/ พรี-เทอม	การคลอดก่อนกำหนด โดยคลอดระหว่างอายุครรภ์ 28 สัปดาห์ - 36 สัปดาห์
11	Last menstrual period (LPM)	ลาส-เมน-สตี- ทัวร์-พี-เรียด	วันแรกของประจำเดือนครั้งสุดท้าย
12	Expected date of confinement (EDC)	เอกซ์-เพค- เตท-ออฟ- คอน-ไฟน์-เมน	การคาดคะเนกำหนดวันคลอด

หมวดหมู่คำศัพท์ : การประเมินภาวะสุขภาพ มารดา



**Estimated date
of delivery (EDD)**

[เอส-ทีเมท-เดท-ออฟ-ดีลิฟเวอรี]



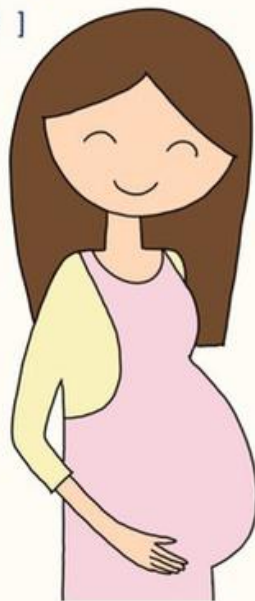
Quickening

[ควิก-เคน-นิง]



Waller's test

[วอล-เลอร์-เทส]



High of fundus

[ไฮ-ออฟ-ฟัน-ดัส]



Large part

[ลาจ-พาร์ท]



Small part

[สละ-บอล-พาร์ท]

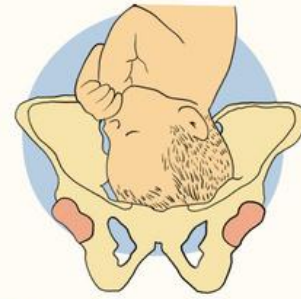
ลำดับ	คำศัพท์ภาษาอังกฤษ	คำอ่าน	คำแปลความหมาย
13	Estimated date of delivery (EDD)	เอส-ทีเมท-เดท-ออฟ-ดีลิฟเวอรี	วันครบกำหนดคลอดที่อายุครรภ์ 40 สัปดาห์
14	Quickening	ควิก-เคน-นิง	การดิ้นของทารกในครรภ์
15	Waller's test	วอล-เลอร์-เทส	วิธีการตรวจหาความผิดปกติของหัวนม โดยวางนิ้วหัวแม่มือและนิ้วชี้บนรอยต่อของหัวนมและลานนม บีบนิ้วเข้าหากัน ถ้าสามารถจับหัวนมได้ติดมือ ถือว่าหัวนมนั้นปกติ
16	High of fundus	ไฮ-ออฟ-ฟัน-ดัส	การวัดระดับยอดมดลูกจากการตรวจครรภ์
17	Large part	ลาจ-พาร์ท	ส่วนหลังของทารกที่มีลักษณะแบน เรียบ ต้านมือ
18	Small part	สะ-มอล-พาร์ท	ส่วนหน้าของทารก มีลักษณะเป็นปุ่มเล็กๆ ของแกน ขา

หมวดหมู่คำศัพท์ : การประเมินภาวะสุขภาพ มารดา



Ballottement

[บา-ล็อด-เม้น]



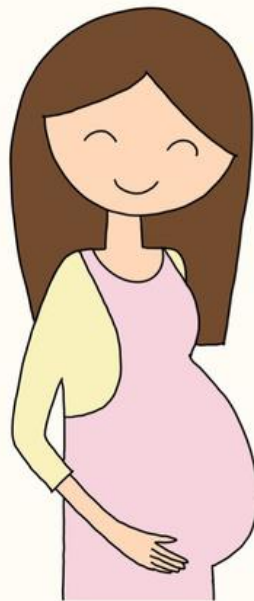
Engagement

[ทรานส์-แอม-โตนี-นอล-อัล-ตรา-ชาวด์]



Ultrasound (U/S)

[ทรานส์-วา-ไจ-นอล-อัล-ตรา-ชาวด์]



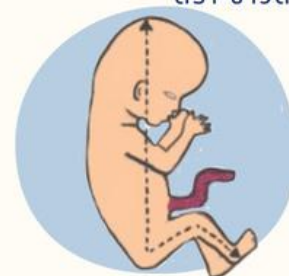
Transabdominal ultrasound (TAS)

[ทรานส์-แอม-โตนี-นอล-อัล-
ตรา-ชาวด์]



Transvaginal ultrasound (TVS)

[ทรานส์-วา-ไจ-นอล-อัล-ตรา-ชาวด์]



Fetal lie

[ฟ็-นอล-ไลู]

ลำดับ	คำศัพท์ภาษาอังกฤษ	คำอ่าน	คำแปลความหมาย
19	Ballottement	บา-ล๊อต-เม้น	เป็นอาการแสดงที่ตรวจพบได้เมื่อใช้มือเคาะเบาๆ ที่ผนังหน้าท้อง หรือใช้นิ้วกระทบที่บริเวณปากมดลูกขณะตรวจภายใน จะมีความรู้สึกเหมือนมีลูกบอลลอยในน้ำมากระทบที่มือหรือนิ้วของผู้ตรวจ ซึ่งก็คือทารกในครรภ์ที่ล้อมรอบด้วยน้ำคร่ำ
20	Engagement	เอน-เกต-เม้น	การผ่านช่องทางเข้าของเชิงกราน
21	Ultrasound (U/S)	อัล-ตรา-ซาวด์	การตรวจด้วยคลื่นเสียงความถี่สูง ตรวจได้ทางหน้าท้องและทางช่องคลอด
22	Transabdominal ultrasound (TAS)	ทรานส์-แอบ-โด-มิ-นอล-อัล-ตรา-ซาวด์	การตรวจคลื่นเสียงความถี่สูงทางหน้าท้อง
23	Transvaginal ultrasound (TVS)	ทรานส์-วา-ไจ-นอล-อัล-ตรา-ซาวด์	การตรวจคลื่นเสียงความถี่สูงทางช่องคลอด
24	Fetal Lie	ฟี-ทอล-ไลน์	แนวของลำตัวทารกในครรภ์เป็นความสัมพันธ์ระหว่างแนวลำตัวทารกกับแนวลำตัวของสตรีตั้งครรภ์

หมวดหมู่คำศัพท์ : การประเมินภาวะสุขภาพ มารดา



Fetal position

[ฟันทอส-โรว-สิ-ชัน]



Fetal presentation

[ฟันทอส-พรี-เซิน-เต-ชัน]



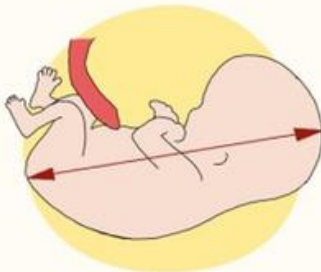
**Head circumference
(HC)**

[เฮด-เซอร์-คัม-เพอร์-เรนซ์]



Attitude

[แอก-ติ-จูด]



Crown-rump length (CRL)

[คราวน์-รัมพ์-เลนท์]

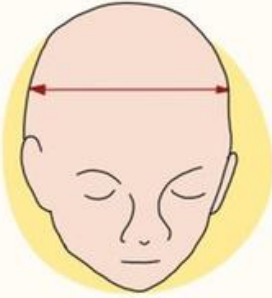


**Denominator /
leading point**

[ดี-โน-มิ-เน-เตอร์ / ลีด-ดิง-พอยท์]

ลำดับ	คำศัพท์ภาษาอังกฤษ	คำอ่าน	คำแปลความหมาย
25	Fetal position	ฟี-ทอล-โพ-สิ- ชัน	ท่าของทารกในครรภ์เป็น ความสัมพันธ์ระหว่างจุดนำกับ ช่องเชิงกรานของสตรีตั้งครรภ์
26	Fetal presentation	ฟี-ทอล-พรี- เซ้น-เต-ชัน	ส่วนนำหรือส่วนของทารกใน ครรภ์ที่อยู่ต่ำสุดของช่องทาง คลอด
27	Attitude	แอท-ติ-จูด	ทรง เป็นความสัมพันธ์ของส่วน ต่างๆของร่างกายกับแนวลำตัว ทารกในครรภ์
28	Denominator / Leading point	ดี-โน-ไม-เน- เตอ์ / ลีด-ดิง- พอย	จุดนำ เป็นส่วนหนึ่งบนส่วนนำ ที่ผ่านเข้าสู่ช่องเชิงกรานเป็น ส่วนแรกหรือเป็นจุดที่อยู่ต่ำที่สุด ของส่วนนำที่ผ่านเข้าสู่ช่องทาง คลอด
29	Crown-rump Length (CRL)	คราวน์-รัมพ์- เลนท์	ความยาวของทารก โดยวัดจาก ศีรษะถึงก้น
30	Head circumference (HC)	เฮด-เซอร์-คัม- เฟอ์-เรนซ์	เส้นรอบวงของศีรษะ

≡ **หมวดหมู่คำศัพท์ :**
การประเมินภาวะสุขภาพ
มารดา ≡



Biparietal diameter (BPD)

[ไบ-แพ-ไร-ทอล-ได-อะ-มิ-เตอร์]



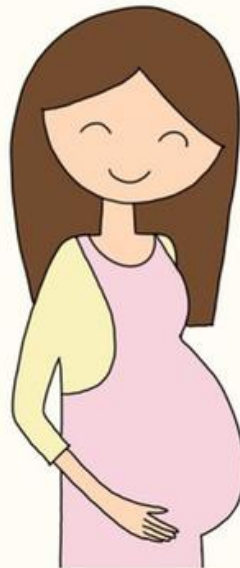
Abdominal circumference (AC)

[แอบ-โด-มิ-นอล-เซอร์-คัม-เฟอร์-เรนซ์]



Fetal bradycardia

[พี-ทอล-แบนด-ดี-คา-เดีย]



Femur length (FL)

[พี-เมอร์-เลนธ์]



Fetal tachycardia

[พี-ทอล-แท็ก-ที-คา-เดีย]



Fetal heart rate (FHR)

[พี-ทอล-ฮาร์ท-เรท]

ลำดับ	คำศัพท์ ภาษาอังกฤษ	คำอ่าน	คำแปลความหมาย
31	Biparietal diameter (BPD)	ไบ-แพ-ไร-ทอล- ได-อะ-มิ-เตอร์	เส้นผ่านศูนย์กลางระหว่าง กระดูก parietal ทั้งสองข้าง หรือความกว้างของศีรษะทารก
32	Abdominal circumference (AC)	แอบ-โด-มิ-นอล- เซอร์-คัม-เฟอร์- เรนซ์	เส้นรอบวงของท้อง
33	Femur Length (FL)	ฟี-เมอร์-เลนท์	ความยาวของกระดูกต้นขา
34	Fetal heart rate (FHR)	ฟี-ทอล-ฮาท-เรท	อัตราการเต้นของหัวใจทารก ค่าปกติ 110-160 ครั้ง/นาที
35	Fetal tachycardia	ฟี-ทอล-แท็ก-กั- คา-เดีย	อัตราการเต้นของหัวใจทารก เท่ากับหรือมากกว่า 160 ครั้ง/นาที ในช่วง 10 นาที ติดต่อกัน
36	Fetal bradycardia	ฟี-ทอล-แบรด-ดี- คา-เดีย	อัตราการเต้นของหัวใจทารกช้า กว่า 120 ครั้ง/นาที ในช่วง 10 นาทีติดต่อกัน

หมวดหมู่คำศัพท์ : การประเมินภาวะสุขภาพ มารดา



**Cephalopelvic
disproportion (CPD)**

[เซบ-ฟา-โล-เพล-วิก-ดิส-โฟ-พอ-ชัน]



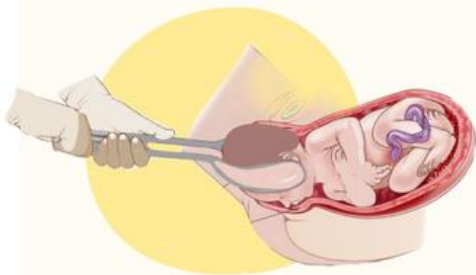
Fetal distress

[ฟ็-นอล-ดิส-เ็นส]



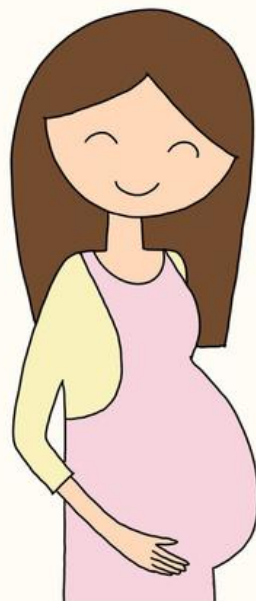
**Natural Labour
(NL)**

[เน-ทูล-ลอบ-เล-เนอะ]



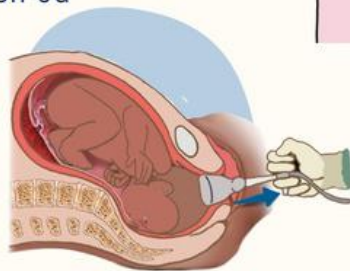
**Forceps
extraction (F/E)**

[ฟอ-เซบ-เอ็ก-แทร็ก-ชัน]



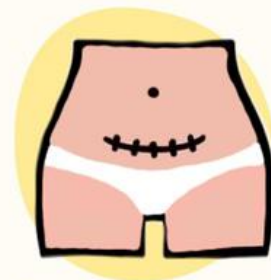
**Cesarean section/
Cesarean birth
(C/S)**

[ซี-ซา-เรียน-เซค-ชัน/ซี-ซา-เรียน-เบิร์ต]



**Vacuum
Extraction (V/E)**

[แวก-คิว-อัม-เอ็ก-แทรค-ชัน]



**Previous Cesarean
section (Previous c/s)**

[พรี-เวียส-ซี-ซา-เรียน-เซค-ชัน]

ลำดับ	คำศัพท์ภาษาอังกฤษ	คำอ่าน	คำแปลความหมาย
37	Fetal distress	ฟี่-ทอล-ดิส-เทรส	อัตราการเต้นของหัวใจทารกจะต่ำกว่า 110 ครั้ง/นาที (การที่ทารกในครรภ์ขาดออกซิเจน)
38	Natural Labour (NL)	เน-ทู-รอล-เล-เบอะ	การคลอดปกติทำศีรษะหรือการคลอดโดยธรรมชาติ
39	Cesarean section/ Cesarean birth (C/S)	ซี-ซา-เรียน-เซค-ชัน/ ซี-ซา-เรียน-เบิร์ต	การผ่าตัดคลอดทางหน้าท้อง
40	Previous Cesarean section (Previous c/s)	พรี-เวียส-ซี-ซา-เรียน-เซค-ชัน	มารดาที่เคยผ่าตัดคลอดมาก่อน
41	Vacuum Extraction (V/E)	แวก-คิว-อัม-เอ็ก-แทรค-ชัน	การคลอดโดยใช้เครื่องสุญญากาศ ใช้เครื่องสุญญากาศดูดศีรษะทารกออกจากช่องคลอด
42	Forceps extraction (F/E)	ฟอ-เซบ-เอ็ก-แทร็ก-ชัน	การช่วยคลอดด้วยคีมเป็นสูติศาสตร์นัตกการที่ใช้คีมดึงและหมุนศีรษะทารกจากทางช่องคลอด โดยไม่ทำให้เกิดการบาดเจ็บต่อทั้งมารดาและทารก
43	Cephalopelvic disproportion (CPD)	เซบ-ฟา-โล-เพล-วิก-ดิส-โพร-พอ-ชัน	ความสัมพันธ์ระหว่างศีรษะทารกกับอุ้งเชิงกรานที่ไม่เหมาะสมกัน เป็นภาวะที่ขนาดศีรษะทารกใหญ่กว่าช่องเชิงกรานมารดา ทำให้การคลอดยาวนาน หรือไม่สามารถคลอดทางช่องคลอดได้



คณะพยาบาลศาสตร์เกื้อการุณย์
มหาวิทยาลัยนวมินทราธิราช

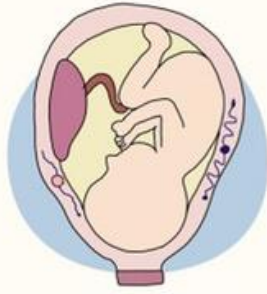
สนุกกับเกม

หมวดหมู่คำศัพท์ : การประเมินภาวะสุขภาพมารดา



[HTTPS://WORDWALL.NET/TH/RESOURCE/25936388](https://wordwall.net/th/resource/25936388)

หมวดหมู่นมุดคำศัพท์ : การเปลี่ยนแปลงทางสรีระ และจิตสังคมขณะตั้งครรภ์



contractions

คอน-แทรค-เซิน



Braxton Hicks
contractions

บราก-ตัน-ฮิก-คิน-แทรค-เซิน



Uterus

ยู-เทอ-ริค



Uncoordinated
contraction

อัน-คู-ติ-เน-เท็ด-คิน-แทรค-เซิน



tetanic uterine
contraction

เต-ตา-นิค-ยู-เทอ-รีน-คิน-แทรค-เซิน



False labour
pain

ฟอลซ์-เล-เบอะ-เพน

คำศัพท์ทางการแพทย์บาลีชั้นปีที่ 3



✦ **หมวดหมู่คำศัพท์ : การเปลี่ยนแปลงทางสรีระและจิตสังคมขณะตั้งครรภ์**

ลำดับ	คำศัพท์ภาษาอังกฤษ	คำอ่าน	คำแปลความหมาย
1	Uterus	ยู-เทอ-รัด	มดลูก
2	contractions	คั้น-แทรก-เซ็น	การนดรัดตัว
3	Braxton Hicks contractions	บราท-ตัน-ฮิก-คั้น-แทรก-เซ็น	การนดรัดตัวของมดลูกโดยมารดาไม่รู้สึเจ็บปวดการนดรัดตัวจะเกิดไม่สม่ำเสมอมักเกิดขึ้นในช่วงท้ายของการตั้งครรภ์
4	tetanic uterine contraction	เต-ตา-นิก-ยู-เทอ-รีน-คั้น-แทรก-เซ็น	มดลูกนดรัดตัวมากผิดปกติชนิดนดรัดตัวไม่คลาย ระยะเวลานานมากกว่า 90 วินาที ทุก ๆ 2 นาที
5	Uncoordinated contraction	อัน-คู-ดี-เน-เท็ด-คั้น-แทรก-เซ็น	มดลูกนดรัดตัวไม่ประสานกัน
6	False Labour pain	ฟอลซ์-เล-เบอะ-เพน	อาการเจ็บครรภ์เตือนเป็นการเจ็บครรภ์ที่เกิดจากการนดรัดตัวของมดลูกเกิดไม่สม่ำเสมอ เจ็บไม่สัมพันธ์กับการนดรัดตัวของมดลูก ไม่รุนแรง ไม่มีมูกเลือดทางช่องคลอดปากมดลูกไม่เปิด

หมดหนุงคำศัพท์ : การเปลี่ยนแปลงทางสรีระ และจิตสังคมขณะตั้งครรภ์



Breasts

แอบ



True labour pain

นุ-ลา-เบอะ-เพน



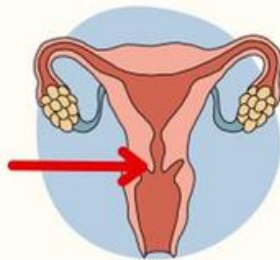
cervix

เซอ-วิก



Chadwick's sign

ชาด-วิก-ชาย



Goodell's sign

กู-เดีว-ชาย



Vagina

วา-โจ-น่า

ลำดับ	คำศัพท์ภาษาอังกฤษ	คำอ่าน	คำแปลความหมาย
7	True Labour pain	ทรู-เล-เบอะ-เพน	อาการเจ็บครรภ์จริง มีอาการปวดหลังบริเวณบั้นเอวรัวมาบริเวณหน้าท้อง โดยอาการปวดจะสม่ำเสมอ และระยะเวลาจะสั้นขึ้นเรื่อยๆ มีมูกเลือดทางช่องคลอด ปากมดลูกมีการเปิดขยาย
8	cervix	เซอ-วิก	ปากมดลูก
9	Vagina	วา-ไจ-น่า	ช่องคลอด
10	Goodell's sign	กู-เดิ้ล-ซาย	ภาวะที่ปากมดลูกนุ่มและสีคล้ำขึ้นในหญิงตั้งครรภ์
11	Chadwick's sign	ชาด-วิก-ซาย	ภาวะที่ผิวของเยื่อぶผนังช่องคลอดเปลี่ยนสีจากสีชมพูเป็นสีม่วงเนื่องจากในระยะตั้งครรภ์มีเลือดมาเลี้ยงบริเวณอุ้งเชิงกรานมากขึ้น
12	Breasts	แบรส	เต้านม

นมอุดตันคำศัพท์ : การเปลี่ยนแปลงทางสรีระ และจิตสังคมขณะตั้งครรภ์



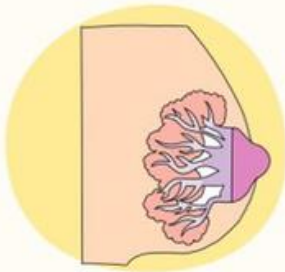
Chloasma

คอ-แอส-ม่า



Epulis

เอ-พู-ลิส



Alveolar

อัล-วี-โอ-ลาร์



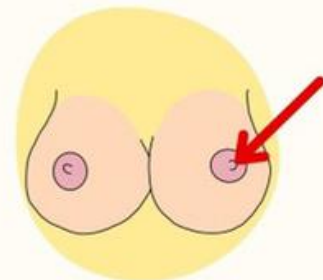
Colostrum

โค-ลอส-ตุ่ม



Ptyalism

พิด-ทึ-ซึ่ม



Areolar

อา-รี-โอ-ลาร์

ลำดับ	คำศัพท์ภาษาอังกฤษ	คำอ่าน	คำแปลความหมาย
13	Areolar	อา-รี-โอ-ลาร์	ลานนม
14	Alveolar	อัล-วี-โอ-ลาร์	ท่อน้ำนม
15	Colostrum	โค-ลอส-ตุ้ม	น้ำนมข้นสีเหลืองอุดมด้วยโปรตีน เป็นน้ำนมในระยะ 1-2 วันแรกหลังคลอด
16	Epulis	เอ-พู-ลิส	ภาวะที่เหงือกในคนตั้งครรภ์อ่อนนุ่มเป็นแผลและเลือดออกง่าย
17	Ptyalism	พัต-ที-ซึ่ม	ภาวะที่มีน้ำลายมากในหญิงตั้งครรภ์
18	Chloasma / Melasma / Mask of pregnancy	คอ-แอส-ม่า/ เมล-แอส-ม่า/ มาส-ออฟ- เพริก-นัน-ซี	ฝ้า หรือรอยดำบริเวณใบหน้าและลำคอ

หมวดหมู่นมุดคำศัพท์ : การเปลี่ยนแปลงทางสรีระ และจิตสังคมขณะตั้งครรภ์



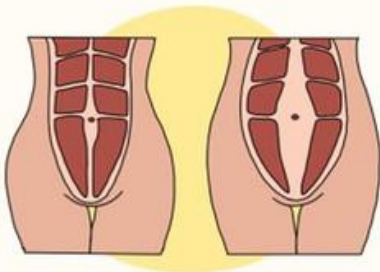
Linea nigra

ลี-เนีย-ไบ-ก้า



**Lightening or
Subsidence**

ไลท์-เทน-นึ่ง / ซับ-ซิ-แดน



Diastasis recti

ได-แอส-เท-ซิส-เรค-ไตร์



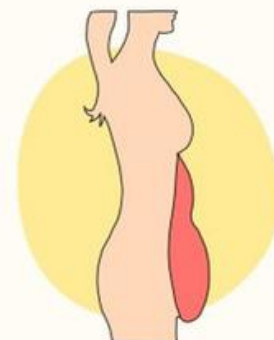
Striae gravidarum

สเตร-กา-วี-ดา-รุ่ม



Vascular spider

วาส-คิว-ลา-สะ-ไป-เดอร์



Pendulous abdomen

เพน-ดัล-โล-อิส-แอบ-โด-เมน

ลำดับ	คำศัพท์ภาษาอังกฤษ	คำอ่าน	คำแปลความหมาย
19	Linea nigra	ลี-เนีย-ไน-ก้า	เส้นแนวกลางหน้าท้องที่มีสีเข้ม ในขณะตั้งครรภ์
20	Striae gravidarum	สะ-ไตร-กา-วิ- ดา-รุ่ม	ลายหรือริ้วที่เกิดบนผิวหนัง บริเวณหน้าท้อง เต้านม และ สะโพกของหญิงตั้งครรภ์ ใน ครรภ์หลังรอบนี้จะเป็นสีเงิน และ จะคงอยู่ตลอดไป
21	Vascular spider	วาส-คิว-ลา-สะ- ไป-เดอร์	รอยเส้นเลือดบนผิวหนังมี ลักษณะเป็นเส้นคล้ายรูปดาว มักพบบริเวณคอ หน้าอก ใบหน้า และแขน
22	Diastasis recti	ได-แอส-เท-ซิส- เรค-ไตร์	การแยกของกล้ามเนื้อ rectus บริเวณหน้าท้อง เกิดจาก กล้ามเนื้อท้องมีการขยายออก มากขึ้น
23	Pendulous abdomen	เพน-ดัล-โล-อัส- แอบ-โด-เมน	ผนังหน้าท้องหย่อน
24	Lightening or Subcidence	ไลท์-เทน-นึ่ง / ซัพ-ซิ-แดน	ภาวะท้องลดเกิดในระยะ 4 สัปดาห์ก่อนคลอด

หมวดหมู่คำศัพท์ : การเปลี่ยนแปลงทางสรีระ และจิตสังคมขณะตั้งครรภ์



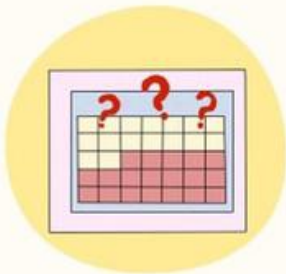
Ambivalence

อัม-บิ-วา-เลิน



Couvade syndrome

คู-เวด-ซิน-โดรม



Amenorrhea

อะ-เมิน-นอ-เรีย



Vulnerability

วูล-เน-ลา-บิ-ลิตี



Fetal embodiment

ฟิ-ตอล-เอิม-บอ-ดิ-เม้น



Narcissism

นาร์-ซิส-ซิ-ซึม

ลำดับ	คำศัพท์ภาษาอังกฤษ	คำอ่าน	คำแปลความหมาย
25	Ambivalence	อัม-บิ-วา-เลิน	รู้สึกสองจิตสองใจเป็นความรู้สึกสับสนเมื่อพบว่าเกิดการตั้งครรภ์
26	Narcissism	นาร์-ซิส-ซิ-ซึม	การรักตนเองและสนใจความรู้สึกของตนเองเป็นสำคัญ
27	Vulnerability	วูล-เน-ลา-บิ-ลิ-ตี	ไตรมาสที่ 3 สตรีตั้งครรภ์มีความรู้สึกอ่อนแอ ต้องการความช่วยเหลือ คอยดูแลปกป้องทารกในครรภ์ตลอดเวลา
28	Couvade syndrome	คู-เวด-ซิน-โดรม	อาการแพ้ท้องของผู้จะเป็นบิดา
29	Amenorrhea	อะ-เมน-นอ-เรีย	การขาดประจำเดือน
30	Fetal embodiment	ฟี้-ตัล-เอ็ม-บอ-ดิ-เม้น	การรับรู้การมีตัวตนของทารก และรับรู้ว่าการรกในครรภ์เป็นส่วนหนึ่งของตน

หมวดหมู่นำศัพท์ : การเปลี่ยนแปลงทางสรีระ และจิตสังคมระดับตั้งครรภ์



Fetal distinction

พี-ต้อล-ดีส-ทิน-ชัน

Role transition

โรล-ทราน-ซี-ชัน



ลำดับ	คำศัพท์ภาษาอังกฤษ	คำอ่าน	คำแปลความหมาย
31	Fetal distinction	ฟี่-ต้อล-ดิส- ติน-ชั่น	การยอมรับว่าทารกเป็นอีก บุคคลหนึ่งที่มีบุคลิกภาพ แตกต่างไปจากตน
32	Role transition	โรล-ทราน-ซี-ชั่น	การเปลี่ยนแปลงบทบาทการเป็น มารดา





คณะพยาบาลศาสตร์ศึกษารุณย์
มหาวิทยาลัยนวมินทราธิราช

สนุกกับเกม

หมวดหมู่คำศัพท์ : การเปลี่ยนแปลงทางสรีระและจิต
สังคมขณะตั้งครรภ์



[HTTPS://WORDWALL.NET/TH/RESOURCE/25936388](https://wordwall.net/th/resource/25936388)

หมวดหมู่คำศัพท์ :
การส่งเสริมสุขภาพ
สตรีตั้งครรภ์



Morning sickness

[มอ-นึ่ง-ซิก-เนส]



hyperemesis gravidarum

[ไฮ-เปอ-เอ-เมอะ-ซิส-กรา-วิ-ดา-รัม]



Leukorrhea

[ลู-คะ-เรีย]



Supine hypotensive syndrome

[ซู-ไพน์-ไฮ-โพ-เทน-ซิฟ-ซิน-โดรม]



Perinatal mortality rate (PMR)

[เพอ-ริ-เน-ทอล-มอร์-แทล-ลิ-ตี-เรท]



Diaphragmatic hernia

[ไต-อะ-แฟรก-มา-ติก-เฮอ-เนีย]

คำศัพท์ทางการแพทย์พยาบาลชั้นปีที่ 3



✦ **หมวดหมู่คำศัพท์ : การส่งเสริมสุขภาพสตรีตั้งครรภ์**

ลำดับ	คำศัพท์ภาษาอังกฤษ	คำอ่าน	คำแปลความหมาย
1	Morning sickness	มอ-นิง-ซิก-เนส	อาการคลื่นไส้อาเจียน หรืออาการแพ้ท้อง เนื่องจากการตั้งครรภ์ปกติ จะพบในไตรมาสแรกประมาณสัปดาห์ที่ 4-6 ของการตั้งครรภ์
2	hyperemesis gravidarum	ไฮ-เปอ-เอ-เมอะ-ซิส-กรา-วี-ดา-รัม	ภาวะคลื่นไส้อาเจียนอย่างรุนแรงและคงอยู่นานในขณะตั้งครรภ์ ทำให้เกิดภาวะขาดน้ำ และเสียสมดุลของเกลือแร่ในร่างกาย มักพบในช่วงไตรมาสแรกของการตั้งครรภ์
3	Leukorrhea	ลู-คิ-เรีย	ภาวะตกขาว หรือระดูขาว เป็นสิ่งที่ถูกขับออกจากช่องคลอด ปากมดลูกและท่อปัสสาวะที่ไม่ใช่เลือด ในหญิงตั้งครรภ์จะมีตกขาวมากขึ้น และมีฤทธิ์เป็นกรด pH 3.5-6 จึงช่วยในการควบคุมการเจริญเติบโตของเชื้อแบคทีเรียในช่องคลอดได้
4	Supine hypotensive syndrome	ซู-ไพน์-ไฮ-โป-เทน-ซิส-ซิน-โดรม	ภาวะความดันโลหิตต่ำจากการที่หญิงตั้งครรภ์นอนหงายนานๆ ทำให้ inferior vena cava ถูกกดเลือดไหลกลับเข้าสู่หัวใจน้อยลง หญิงตั้งครรภ์จะมีอาการกระสับกระส่ายคล้ายจะเป็นลม
5	Diaphragmatic hernia	ได-อะ-แฟรก-มา-ติก-เฮอ-เนีย	ภาวะที่กระบังลมมีรูเปิด ทำให้อวัยวะในช่องท้องเคลื่อนตัวผ่านช่องกระบังลมเข้าไปอยู่ในช่องทรวงอก ลักษณะที่สังเกตเห็นได้ชัดคือลักษณะอกโป่งท้องแบนราบ
6	Perinatal mortality rate (PMR)	เพอ-รี-เน-ทอล-มอร์-แทล-ลี-ตี-เรท	จำนวนเด็กเกิดโรชีพที่มีอายุครรภ์ 28 สัปดาห์ขึ้นไป และจำนวนทารกตายก่อนอายุครบ 7 วัน ต่อจำนวนเด็กเกิดมีชีพและโรชีพ 1,000 รายต่อปี

หมวดหมู่คำศัพท์ :
การส่งเสริมสุขภาพ
สตรีตั้งครรภ์



Bonding

[บอน-ดิง]



Attachment

[อะ-แทช-เมินท์]



taking-hold phase

[เทค-ทิง-โฮล-เฟส]



En face

[เอ็น-เฟซ]



taking-in phase

[เทค-ทิง-อิน-เฟส]



Letting-go phase

[เล็ท-อิง-โท- เฟส]

ลำดับ	คำศัพท์ภาษาอังกฤษ	คำอ่าน	คำแปลความหมาย
7	Bonding	บอน-ดิง	ความรู้สึกผูกพันระหว่างบุคคล ในทางจิตวิทยาจะหมายถึงบิดามารดาและทารก
8	Attachment	อะ-แทช-เมินท์	ความรักใคร่ผูกพัน หรือสัมพันธ์ภาพที่เกิดขึ้นระหว่างบุคคล ในทางจิตวิทยาจะหมายถึงบิดามารดาและทารก
9	En face	เอ็น-เฟซ	การที่มารดาและทารกเผชิญหน้าและจ้องมองซึ่งกันและกันในระยะใกล้ เป็นปฏิกริยาความรักใคร่ผูกพันระหว่างมารดาและทารก
10	Letting-go phase	เล็ท-อิง-โก-เฟส	ระยะ 2 สัปดาห์หลังคลอด เป็นระยะพึ่งพาตนเอง ซึ่งมีการปรับเปลี่ยนบทบาทหน้าที่การเป็นมารดา สามารถที่จะดูแลตนเองและบุตรได้มากขึ้น
11	taking-in phase	เทค-กิง-อิน-เฟส	ระยะพึ่งพา มารดาหลังคลอดยังคงเข้ารับการรักษายู่ในโรงพยาบาล มารดาจะสนใจแต่ความต้องการของตนเองมากกว่าการคำนึงถึงความต้องการของบุตร
12	taking-hold phase	เทค-กิง-โฮล-เฟส	เป็นระยะกึ่งพึ่งพา มารดาเริ่มพึ่งพาตนเองได้ สามารถควบคุมสมดุลของระบบต่างๆ ในร่างกายได้ เริ่มมีสุขภาพที่แข็งแรงและมีกำลังเพียงพอ มารดาจึงสนใจการทำงานหน้าที่ของอวัยวะต่างๆ ของร่างกาย กระตือรือร้นที่จะดูแลตนเอง และตัดสินใจในกิจกรรมต่างๆ ที่เป็นบทบาทหน้าที่ของมารดาได้ เริ่มสนใจเรียนรู้และฝึกทักษะในการดูแลบุตร รวมทั้งการให้นมบุตร

หมวดหมู่คำศัพท์ :
การส่งเสริมสุขภาพ
สตรีตั้งครรภ์



Grief and loss

[กรีฟ-แอนด์-ลอส]



Postpartum

[โปส-พรา-ทัม]



Rooming-in

[รูม-มิ่ง-อิน]



Postpartum blues

[โปส-พรา-ทัม-บลูส์]



Postpartum Phychosis

[โปส-พรา-ทัม-ไฟ-โค-ซิส]



Postpartum depression

[โปส-พรา-ทัม-ดี-เพรส-ชัน]

ลำดับ	คำศัพท์ภาษาอังกฤษ	คำอ่าน	คำแปลความหมาย
13	Grief and Loss	กรีฟ-แอนด์-ลอส	ภาวะเศร้าโศกจากการสูญเสีย
14	Postpartum	โพส-พรา-ทัม	ระยะเวลาตั้งแต่ทารกและรกคลอดครบจนถึง 6 สัปดาห์หลังคลอด
15	Postpartum blues	โพส-พรา-ทัม-บูลส์	อารมณ์เศร้าหลังคลอด พบในช่วงระยะ 2-10 วันหลังคลอด แต่ไม่ควรมีอาการนานกว่า 2 สัปดาห์
16	Postpartum depression	โพส-พรา-ทัม-ดี-เพรส-ชัน	ภาวะซึมเศร้าหลังคลอดเป็นกลุ่มอาการผิดปกติภายหลังการคลอดที่มีความรุนแรงระดับปานกลาง พบได้ตั้งแต่ 1 สัปดาห์แรกหลังคลอดหรือใช้เวลานานหลายเดือนกว่าจะแสดงอาการให้เห็น
17	Postpartum Phychosis	โพส-พรา-ทัม-ไฟ-โค-ซิส	ภาวะโรคจิตหลังคลอด เป็นผลต่อเนื่องมาจากการเกิดภาวะซึมเศร้าหลังคลอดที่รุนแรง มีความผิดปกติทางด้านอารมณ์หรือจิตเภท พบในระยะ 2-3 สัปดาห์แรกหลังคลอดหรือ 6-12 เดือนหลังคลอด
18	Rooming-in	รูม-มิ่ง-อิน	การที่มารดาและทารกมาอยู่ร่วมกันตลอดเวลาในระยะที่ พักอยู่ในโรงพยาบาล ให้ได้พัฒนาความรักใคร่ผูกพันระหว่างกันยิ่งขึ้น



คณะพยาบาลศาสตร์เกื้อการุณย์
มหาวิทยาลัยนวมินทราธิราช

สนุกกับเกม

หมวดหมู่คำศัพท์ : การส่งเสริมสุขภาพสตรีตั้งครรภ์

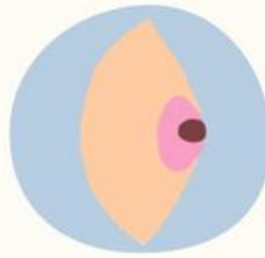


[HTTPS://WORDWALL.NET/TH/RESOURCE/25937929](https://wordwall.net/th/resource/25937929)

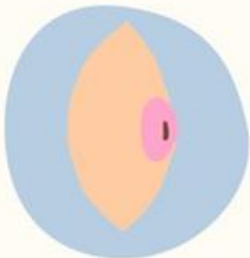
นมอดนมุดำศัพท์ :
การกระตุ้นพัฒนาการและ
การเตรียมตัวเพื่อคลอด



Nipple
[นิบ-เป้า]



Flat nipple
[แฝน-นิบ-เป้า]



Inverted nipple
[อิบ-เวอ-เท็ด-นิบ-เป้า]



Nipple rolling
[นิบ-เป้า-ไธล-ลิ่ง]



Massaging breasts
[แมส-เชส-จิ่ง-เบรียท]



Lamaze method
[ลา-มาซ-เม็ท-ตอด]

คำศัพท์ทางการแพทย์บาลีชั้นปีที่ 3



✦ หมวดหมู่นำศัพท์ : การกระตุ้นพัฒนาการและเตรียมตัวเมื่อคลอด ✦

ลำดับ	คำศัพท์ภาษาอังกฤษ	คำอ่าน	คำแปลความหมาย
1	Nipple	นึบ-เป็ล	หัวนม
2	Flat nipple	แฟลท-นึบ-เป็ล	หัวนมแบน
3	Inverted nipple	อิน-เวอ-เท็ด-นึบ-เป็ล	หัวนมบุ๋ม
4	Nipple rolling	นึบ-เป็ล-โรล-ลิ่ง	มารดาใช้นิ้วหัวแม่มือ และนิ้วชี้คลึงเบาๆ บริเวณหัวนม และแถบสีคล้ำรอบหัวนมโดยหมุนไปทางซ้ายและขวา เหมือนหมุนนาฬิกาค्लीनविद्यु
5	Massaging breasts	แมส-เชส-จิ้ง-เบร้ชท	มารดาใช้มือทั้งสองข้างนวดเต้านมเพื่อกระตุ้นการขับน้ำนมเหลือง
6	Lamaze method	ลา-มาซ-เม็ท-ตอด	การใช้เทคนิคการบรรเทาความเจ็บปวดต่างๆ

หมวดหมู่คำศัพท์ : การกระตุ้นพัฒนาการและ การเตรียมตัวเพื่อคลอด



Read method

[ริด-เม็ด-ตอด]



Bradley method

[เบรด-เลย์-เม็ด-ตอด]



Slow-deep
breath

[สละ-โลว-ดีพ-บรีธ]



Pant-blow

[แพน-โบลว]



Accelerating-
decele-rating breath

[เอ็ก-เซอ-เลอ-เร-ติง-ดี-เซล-เร-ติง-บรีธ]



Pant-breathing

[แพน-บรีธ-ติง]

ลำดับ	คำศัพท์ภาษาอังกฤษ	คำอ่าน	คำแปลความหมาย
7	Read method	รีด-เม็ด-ตอด	การลดความเจ็บปวด ด้วยการลดความกลัว โดยการสร้างความคุ้นเคยให้กับมารดา
8	Bradley method	เบรด-เลย์-เม็ด-ตอด	เป็นวิธีการฝึกควบคุมการหายใจ เพื่อช่วยให้หญิงตั้งครรภ์และทารกในครรภ์ได้รับออกซิเจนมากขึ้น
9	Slow-deep breath	สโลว-ดีพ-บรีธ	การหายใจแบบลึกและช้า ใช้เมื่อผู้คลอดเจ็บครรภ์จนปากมดลูกเปิด 3 เซนติเมตร โดยให้ผู้คลอดหายใจทั้ง 1 ครั้ง แล้วหายใจเข้าทางจมูก และหายใจออกทางปากช้าๆ ทำ 6-12 ครั้ง/นาที แล้วหายใจทั้ง 1 ครั้ง
10	Accelerating-decelerating breath	เอ็ก-เซอ-เลอ-เร-ติง-ดี-เซล-เร-ติง-บรีธ	การหายใจแบบเร็วขึ้น-หายใจช้า เป็นการหายใจในระยะที่ปากมดลูกเปิด 4-7 เซนติเมตร โดยให้ผู้คลอดหายใจทั้ง 1 ครั้ง จากนั้นหายใจเข้า ออก ตื่นๆ เร็วๆ และเบาๆ เหมือนหายใจอยู่ในลำคอ อัตราการหายใจจะสูงถึง 40 ครั้ง/นาที
11	Pant-blow	แพนท-โบลว	การหายใจแบบเป่าเทียน เป็นการหายใจในระยะมดลูกหดตัวรุนแรงที่สุด นานที่สุด และถี่มากที่สุด โดยผู้คลอดหายใจเข้าทางปาก และหายใจออกทางจมูกแบบเร็วขึ้นและเบา 3-4 ครั้งติดต่อกันแบบหายใจนอบ แล้วเป่าลมหายใจออกแบบเป่าเทียนโดยห่อปากและเป่าลมออกยาวๆ ทำสลับกันจนมดลูกคลายตัว
12	Pant-breathing	แพนท-บรีธ-ติง	การหายใจแบบเร็วขึ้นและเบา เป็นการหายใจในระยะที่มดลูกหดตัวแรงมาก (โดยเฉพาะช่วงที่ศีรษะทารกโผล่พ้นช่องคลอดออกมา โดยให้ผู้คลอดหายใจทั้ง 1 ครั้ง แล้วหายใจเร็วขึ้น แต่ไม่มีกานเป่าลมออกมาทางปากเหมือนเป่าเทียน อัตราการหายใจประมาณ 60 ครั้ง/นาที

หมวดหมู่วรรณคดี :
การกระตุ้นพัฒนาการและ
การเตรียมตัวเพื่อคลอด



Pushing breath

[พุช-ซัง-บรีธ]



Newborn

[นิว-บอูน]



ลำดับ	คำศัพท์ภาษาอังกฤษ	คำอ่าน	คำแปลความหมาย
13	Pushing breath	พูช-ซิ่ง-บรีธ	การหายใจเพื่อเบ่งคลอด เป็น การหายใจเมื่อมดลูกเปิดหมด โดยให้ผู้นคลอดหายใจแบบ ธรรมชาติ ไม่ต้องกลั้นลมหายใจ ขณะเบ่ง
14	Newborn	นิว-บอน	ทารกแรกเกิด - 1 ปี





คณะพยาบาลศาสตร์ศึกษารุณย์
มหาวิทยาลัยนวมินทราธิราช

สนุกกับเกม

หมวดหมู่คำศัพท์ : การกระตุ้นพัฒนาการและ
การเตรียมตัวเพื่อคลอด



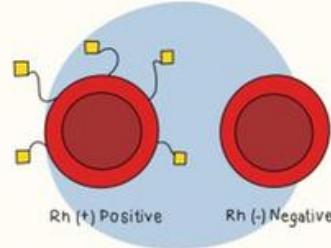
[HTTPS://WORDWALL.NET/TH/RESOURCE/25941598](https://wordwall.net/th/resource/25941598)

หมวดหมู่คำศัพท์ : ผลตรวจทางห้องปฏิบัติการ



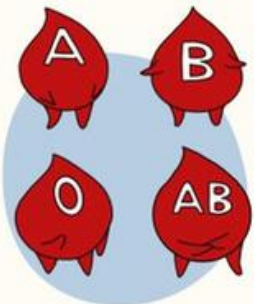
Hematocrit (Hct)

[ฮี-มา-โท-คริต]



Hemoglobin (Hb)

[ฮี-โม-โกล-บิน]



Blood group ABO, Rh

[บรัด-กรุ๊ป-เอ-บี-โอ-อาร์-เอช]



MCV

Mean Corpuscular Volume

[มีน-คลอ-ปัส-คิว-ล่ำ-ไว-ลุม]

MCH

Mean Corpuscular Hemoglobin

[มีน-คลอ-ปัส-คิว-ล่ำ-ฮี-โม-โกล-บิน]

OF

Osmotic Fragility Test

[ออส-โม-ติก-แฟจิลิตี-เทส]

คำศัพท์ทางการแพทย์บาลชั้นปีที่ 3



✦ **หมวดหมู่คำศัพท์ : ผลตรวจทางห้องปฏิบัติการ**

ลำดับ	คำศัพท์ภาษาอังกฤษ	คำอ่าน	คำแปลความหมาย
1	Blood group ABO, Rh	บรัด-กรุป-เอ-บี-โอ-อาร์-เอช	1. กรุปเลือดระบบเอบีโอ (ABO system หรือ ABO blood group system) แบ่งกรุปเลือดออกเป็น 4 กรุป คือ กรุปเลือด A กรุปเลือด B กรุปเลือด O และ กรุปเลือด AB 2.กรุปเลือดระบบอาร์เอช หรือรีซัส (Rh system หรือ Rh (Rhesus) blood group system) แบ่งออกได้เป็น 2 กรุป กรุปเลือดอาร์เอชบวก (Rh+หรือ Rh Positive)และกรุปเลือดอาร์เอชลบ (Rh- หรือ Rh Negative)
2	Hemoglobin (Hb)	ฮี-โม-โกล-บิน	ค่าระดับโปรตีนในเซลล์เม็ดเลือดแดงหญิงมีครรภไม่ต่ำกว่า 11 g/dL
3	Hematocrit (Hct)	ฮี-มา-โท-คริต	ค่าปริมาณความเข้มข้นของเม็ดเลือดแดงต่อปริมาตรของเลือดทั้งหมดหญิงมีครรภไม่ต่ำกว่า 33 %
4	Osmotic Fragility Test (OF)	ออส-โม-ติก-ฟ่า-จี-รี-ตี้-เทส	การตรวจหาความเปราะของเม็ดเลือดแดง ใช้ในการตรวจกรองภาวะ β -thalassemia, ภาวะ α -thalassemia 1, และผู้ป่วยโรคธาลัสซีเมียชนิดต่างๆ
5	Mean Corpuscular Volume (MCV)	มัน-คลอ-ปัส-คิว-ล่า-โว-ลุม	ค่าเฉลี่ยปริมาณของเม็ดเลือดแดง ค่าปกติเท่ากับ 80-99 fL ใช้ในการตรวจกรองภาวะ β -thalassemia, ภาวะ α -thalassemia 1, และผู้ป่วยโรคธาลัสซีเมียชนิดต่างๆ
6	Mean Corpuscular Hemoglobin (MCH)	มัน-คลอ-ปัส-คิว-ล่า-ฮี-โม-โกล-บิน	ค่าเฉลี่ยระดับฮีโมโกลบินในเม็ดเลือดแดง

หมวดหมู่คำศัพท์ : ผลการตรวจห้องปฏิบัติการ



Urine analysis (U/A)

[ยู-ริ่น-อะ-นา-ไล-ซิส]

Albumin

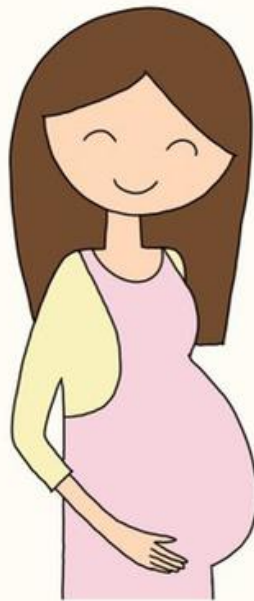
Albumin

[อัล-บู-มิน]



Glucose

[กลู-โคส]



DCIP

**Dichlorophenol
Indophenol
Precipitation Test**

[ได-คลอ-โร-ฟีนอล-อิน-ได-ฟีนอล-รี-ซี-พรี-เท-ชัน-เทส]

Hb typing

Hemoglobin typing

[ฮี-โม-โกล-บิน-ไทป์-ปิง]

PCR

**Polymerase
Chain Reaction**

[โพลี-เมอร์-เลส-เชน-รี-แอค-ชัน]

ลำดับ	คำศัพท์ภาษาอังกฤษ	คำอ่าน	คำแปลความหมาย
7	Dichlorophenol Indophenol Precipitation Test (DCIP)	ได-คลอ-โร-ฟี- นอล-อิน-โด- ฟี-นอล-รี-ซี- พี้-เท-ชัน-เทส	การตรวจ DCIP ใช้ตรวจคัดกรอง ธาลัสซีเมียชนิดเบต้า-อี (Beta- thalassemia/Hb E)
8	Hemoglobin typing (Hb typing)	ฮี-โม-โกล-บิน- ไทป์-ปิ้ง	การตรวจหาชนิดของฮีโมโกลบิน เพื่อวินิจฉัยภาวะเบต้าธาลัสซีเมีย ฮีโมโกลบินผิดปกติและโรคโลหิต จางธาลัสซีเมีย
9	Polymerase Chain Reaction (PCR)	โพลี-เมอร์- เลส-เชน-รี- แอค-ชัน	การตรวจเพื่อวินิจฉัยภาวะแอลฟา ธาลัสซีเมีย 1
10	Urine analysis (U/A)	ยู-รีน-อะ-นา- ไล-ซิส	การตรวจวิเคราะห์ปัสสาวะ
11	Albumin	อัล-บู-มิน	โปรตีนชนิดอัลบูมิน ค่าปกติน้อยกว่า 30 mg/g
12	Glucose	กลู-โคส	น้ำตาลกลูโคส โดยปกติจะไม่พบอยู่ ในปัสสาวะ

หมวดหมู่คำศัพท์ :
ผลตรวจทางห้องปฏิบัติการ

VDRL

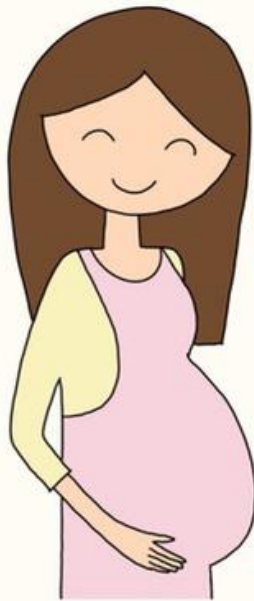
Venereal Disease Research
Laboratory test

[แวน-นิบ-เป้า]



Anti-HIV

แอน-ตี-เอช-ไอ-วี



**Hepatitis B Surface Antigen
(HBsAg)**

[เฮป-ปะ-ไท-ติส-บี-เซอร์-เฟส-แอน-ตี-เจน]

ลำดับ	คำศัพท์ภาษาอังกฤษ	คำอ่าน	คำแปลความหมาย
13	Venereal Disease Research Laboratory test (VDRL)	เวน-เนอร์-เรียล-ดี-ซีล-รี-เสิร์ช-แลป-บอ-รา-ทอ-รี-เทส	การตรวจที่ใช้คัดกรองโรคซิฟิลิส ทั้งชนิดปฐมภูมิและทุติยภูมิ ผลการตรวจ VDRL ในซีรัมเป็นปกติ ไม่มีการตกตะกอนไม่มีปฏิกิริยาต่อเชื้อ (Nonreactive test)
14	Hepatitis B Surface Antigen (HBsAg)	เฮป-ปะ-ไต-ติส-บี-เซอร์-เฟส-แอน-ตี-เจน	แอนติเจนไวรัสตับอักเสบบี โดยเจาะเลือดตรวจหาไวรัสตับอักเสบบีแปลผล Negative คือไม่มีเชื้อไวรัสตับอักเสบบี Positive คือมีเชื้อไวรัสตับอักเสบบี
15	Anti-HIV	แอน-ตี-เอช-ไอ-วี	การตรวจหาการติดเชื้อไวรัส HIV โดยการตรวจหาภูมิคุ้มกัน (Antibody) ต่อเชื้อเอชไอวี จากการตรวจเลือด





คณะพยาบาลศาสตร์ศึกษารุณย์
มหาวิทยาลัยนวมินทราธิราช

สนุกกับเกม

หมวดหมู่คำศัพท์ : ผลตรวจทางห้องปฏิบัติการ



[HTTPS://WORDWALL.NET/TH/RESOURCE/25939958](https://wordwall.net/th/resource/25939958)

บรรณานุกรม

- กนกอร บุญพิทักษ์. (2561). เต้านม ไร้อันตรายและการดูแลรักษา. กรุงเทพฯ: สำนักพิมพ์ Feelgood.
- บังอร ศุภวิฑิตพัฒนา และ ปิยะภรณ์ ประสิทธิ์วัฒนเสรี. (2562) การพยาบาลและการผดุงครรภ์ : สตรีที่มีภาวะเสี่ยงและภาวะแทรกซ้อน. เชียงใหม่ : คณะพยาบาลศาสตร์ มหาวิทยาลัยเชียงใหม่
- ปิยะนันท์ ลิ้มเรืองรอง. (2562). การพยาบาลสตรีระยะตั้งครรภ์ Prenatal Nursing Care. (พิมพ์ครั้งที่ 2). กรุงเทพฯ: โครงการตำราคณะพยาบาลศาสตร์ มหาวิทยาลัยมหิดล
- พรพรรณ ภูสาห์ส. (2557). ศัพท์ทางสูติศาสตร์ที่ควรทราบ. (พิมพ์ครั้งที่ 7). กรุงเทพฯ: โครงการสวัสดิการวิชาการ สถาบันพระบรมราชชนก
- มาลีวัล เลิศสาครศิริ. (2562). การพยาบาลสตรีในระยะตั้งครรภ์และระยะคลอด. (พิมพ์ครั้งที่ 2). กรุงเทพฯ : บริษัท จามจุรีโปรดักส์ จำกัด
- มาลีวัล เลิศสาครศิริ. (2560). แนวคิดและการพยาบาลสตรีตั้งครรภ์ที่มีภาวะแทรกซ้อน ปรับปรุงใหม่. กรุงเทพฯ : โรงพิมพ์อัสสัมชัญ.
- วิบูลย์ เรืองชัยนิคม, บุญศรี จันทรรัชชกุล, ชยวัฒน์ มาติหัตถกร, ต້องตา นันทโกมล, ปัทมา พรหมสนธิ, มาลี เกื้อนพกุล และ จินดา มาศ โกลลชินวิจิตร. (2560). ร่วมด้วยช่วยกันเพื่อสุขภาพที่ดีที่สุดของมารดาและการรกในครรภ์. กรุงเทพฯ : สมาคมเวชศาสตร์มารดาและการรกในครรภ์ (ไทย)

