

2026

INSPIRACIÓ

C A S A G A Y
1 8 9 3

CASA

GAY

1893

Des de finals del segle XIX, Casa Gay ha estat al servei dels professionals de l'hostaleria amb una vocació clara: unir tradició i innovació per oferir solucions de qualitat. Més d'un segle després, aquella intuïció emprenedora de Josep Gay Vila continua viva sota la direcció de la tercera generació de la família Ortega. Amb una gestió moderna, un equip expert i la mateixa passió per l'ofici, Casa Gay manté l'essència que l'ha fet referent: la confiança, el servei proper i la cura per cada detall. Cada producte que seleccionem parla d'aquesta història. D'un llegat que s'ha sabut adaptar als nous temps sense perdre el seu esperit original: oferir materials que inspirin, serveixin i perdurin.

SELECCIÓ D'EQUIPAMENT GASTRONÒMIC

Desde finales del siglo XIX, Casa Gay ha estado al servicio de los profesionales de la hostelería con una clara vocación: unir tradición e innovación para ofrecer soluciones de calidad. Más de un siglo después, aquella intuición emprenedora de Josep Gay Vila sigue viva bajo la dirección de la tercera generación de la familia Ortega. Con una gestión moderna, un equipo experto y la misma pasión por el oficio, Casa Gay mantiene la esencia que le ha hecho referente: la confianza, el servicio cercano y el cuidado por cada detalle. Cada producto que seleccionamos habla de esa historia. De un legado que ha sabido adaptarse a los nuevos tiempos sin perder su espíritu original: ofrecer materiales que inspiren, sirvan y perduren.





Í N D E X

Inspiració 2026	(8)
01 Re-tradició	(10)
02 Matèria viva	(24)
03 Pop Industrial	(38)
04 Ben Viure	(52)

INSPIRACIÓ

2 0 2 6

INSPIRACIÓN 2026

En aquesta edició Primavera-Estiu 2026, les tendències es converteixen en criteri i el criteri en selecció. Observem com evoluciona el llenguatge de la taula, el filtrem amb experiència i el traduïm a solucions reals per a hostaleria. El resultat és una col·lecció curada de vaixel·la, cobrteria i cristalleria pensada per inspirar, funcionar i durar. A Casa Gay no seguim les tendències: les interpretem amb ofici i us ajudem a trobar les peces que millor s'adapten al vostre projecte.

En esta edición Primavera-Verano 2026, las tendencias se convierten en criterio y el criterio en selección. Observamos cómo evoluciona el lenguaje de la mesa, lo filtramos con experiencia y lo traducimos a soluciones reales para hostelería. El resultado es una colección curada de vajilla, cubrtería y cristalería pensada para inspirar, funcionar y durar. En Casa Gay no seguimos las tendencias: las interpretamos con oficio y le ayudamos a encontrar las piezas que mejor se adaptan a su proyecto.



Ornament i arxiu, per a la taula actual

Codis clàssics i referències burgeses reinterpretades amb una mirada contemporània. L'ornamentació i el repertori floral es tradueixen en corbes, volums i detalls decoratius amb presència, sense caure en la solemnitat. Acabats perlats, transparències i combinacions de textures aporten llum i profunditat, actualitzant el romanticisme d'arxiu amb un punt més lliure i actual. Peces que respecten els codis de sempre per reordenar-los amb lleugeresa, com una elegància revisada que funciona tant en taules quotidianes com en muntatges més especials.

01 R E - T R A D I C I Ó

Ornamento y archivo, para la mesa actual

Códigos clásicos y referencias burguesas reinterpretadas con una mirada contemporánea. La ornamentación y el repertorio floral se traducen en curvas, volúmenes y detalles decorativos con presencia, sin caer en la solemnidad. Acabados perlados, transparencias y combinaciones de texturas aportan luz y profundidad, actualizando el romanticismo de archivo con un punto más libre y actual. Piezas que respetan los códigos de siempre para reordenarlos con ligereza, como una elegancia revisada que funciona tanto en mesas cotidianas como en montajes más especiales.













Les corbes de la vaixel·la aporten volum i moviment sense excessos, reinterpretant els pètals d'una flor. L'acer inoxidable de la coberteria i els accessoris, reforça el codi clàssic amb una lluentor discreta. Brocats i puntes en els tèxtils per sumar textura, volum i profunditat tonal. Una combinació que recupera el llenguatge clàssic per actualitzar-lo.

Las curvas de la vajilla aportan volumen y movimiento sin excesos, reinterpretando los pétalos de una flor. El acero inoxidable de la cubertería y los accesorios, refuerza el código clásico con un brillo discreto. Brocados y puntas en los textiles para sumar textura, volumen y profundidad tonal. Una combinación que recupera el lenguaje clásico para su actualización.







Pastels empolsats i tons lluminosos s'actualitzen amb accents més vius, lleugerament àcids, que aporten frescor. Una proposta delicada però amb caràcter subtilment femení que reinterpreta l'imaginari clàssic des d'una sensibilitat més lliure i contemporània.

Pasteles empolvados y tonos luminosos se actualizan con acentos más vivos, ligeramente ácidos, que aportan frescura. Una propuesta delicada pero con carácter, sutilmente femenina, que reinterpreta el imaginario clásico desde una sensibilidad más libre y contemporánea.





01



02



03



04



05



06



07



08



09



10



11



12

01	Vista Alegre	Jane	Plat pla vermell / Plato llano rojo	27	cm	A20606
02	Vista Alegre	Jane	Plat fons vermell / Plato hondo rojo	23	cm	A20607
03	Vista Alegre	Jane	Safata ovalada vermell / Fuente oval rojo	33x26	cm	A20609
04	La Rochere	Perigord	Copa / Copa	22	cl	A18511
05	La Rochere	Perigord	Copa baixa / Copa baja	23	cl	A18510
06	Nick&Nora	Vintage Dots	Copa / Copa	16	cl	A22958
07	Belo Inox	Lisboa Velvet	Ganivet taula inox / Cuchillo mesa inox	23,2	cm	A23298
08	Rosenthal	Sonetto	Fil or plat pla / Filo oro plato llano	15	cm	A20899
09	Rosenthal	Sonetto	Fil or int. plat pla / Filo oro int. plato llano	28	cm	A20911
10	Rosenthal	Sonetto	Plat pla / Plato llano	28	cm	A20890
11	Rosenthal	Sonetto	Plat capuccino / Plato capuccino	16	cm	A20893
12	Rosenthal	Sonetto	Tassa capuccino / Taza capuccino	28	cl	A20894



13



14



15



16



17



18



19



20



21

13	Cristema	Tokyo Gold	Forquilla taula / Tenedor de mesa	21,5	cm	A20692
14	Luigi Bormioli	Sublime	Copa xampany / Copa champagne	30	cl	A22622
15	Luigi Bormioli	Brunello	Copa vi / Copa vino	55	cl	A20254
16	La Rochere	Belle Ile	Copa / Copa	29	cl	A22677
17	La Rochere	Belle Ile	Got / Vaso	25	cl	A22676
18	RCR	Prato	Ampolla whisky / botella whisky	85	cl	A17554
19	Mepra	Bombata	Cafè/tetera amb peu / Café/tetera con pie	50	cl	A16540
20	Mepra	Giotto Brillo	Copa gelat / Copa Helado	15	cl	A16540
21	Rak	Anna	Safata ovalada / Fuente oval	22	cm	C07151

Funcionalitat tècnica amb acabats minerals

Disseny honest i funcional, amb formes pràctiques i ergonòmiques, acabats minerals i materials resistents pensats per al dia a dia. Peces lleugeres, apilables i adaptables, fàcils de moure i de combinar, creades per respondre a ritmes intensius i espais canviants. La paleta se situa en tons naturals i terrosos, amb matisos minerals que connecten amb l'exterior i amb la idea de taula dinàmica. Una estètica neo outdoor inspirada en el moviment i la vida nòmada, que prioritza la utilitat sense renunciar a una imatge actual i cuidada.

02 MATÈRIA VIVA

Funcionalidad técnica y acabados minerales

Diseño honesto y funcional, con formas prácticas y ergonómicas, acabados minerales y materiales resistentes pensados para el día a día. Piezas ligeras, apilables y adaptables, fáciles de mover y combinar, creadas para responder a ritmos intensivos y espacios cambiantes. La paleta se sitúa en tonos naturales y terrosos, con matices minerales que conectan con el exterior y con la idea de mesa dinámica. Una estética neo outdoor inspirada en el movimiento y la vida nómada, que prioriza la utilidad sin renunciar a una imagen actual y cuidada.













Tons verds suaus i acabats minerals s'integren sobre la fusta, dibuixant una taula exterior d'estètica essencial. Les línies rectes i les formes netes parlen d'un disseny pràctic i honest. La coberteria i la cristalleria reforcen aquesta idea de funcionalitat lleugera i contemporània. Una escena que evoca l'aire lliure per viure'l amb comoditat i estil.

Tonos verdes suaves y acabados minerales se integran sobre la madera, dibujando una mesa exterior de estética esencial. Las líneas rectas y las formas limpias hablan de un diseño práctico y honesto. La cubertería y la cristalería refuerzan esta idea de funcionalidad ligera y contemporánea. Una escena que evoca al aire libre para vivirlo con comodidad y estilo.







Tons terrosos, verds profunds i blaus minerals construeixen una base natural i equilibrada. És una paleta connectada amb el paisatge i amb la vida en moviment: honesta, resistent i pensada per a espais que transiten entre interior i exterior amb naturalitat.

Tonos terrosos, verdes profundos y azules minerales construyen una base natural y equilibrada. Es una paleta conectada con el paisaje y con la vida en movimiento: honesta, resistente y pensada para espacios que transitan entre interior y exterior con naturalidad.





01



02



03



04



05



06



07



08



09



10



11



12

01	Rak	Ease Clay	Plat pla amb ala / Plato llano con ala	32	cm	A23939
02	Rak	Ease Clay	Plat pla coupe / Plato llano coupe	23	cm	A23940
03	Rak	Ease Clay	Plat fons vora alta / Plato hondo canto alto	30	cm	A23941
04	Playground	Spotlight	Safata ratlles B/N / Bandeja rayas B/N	22	cm	A22203
05	Playground	Spotlight	Bol pedra / Bol piedra	9	cm	A22940
06	Arcoroc	Log	Got apilable / Vaso apilable	22	cl	A18344
07	Cristema	Tokyo	Forquilla de taula / Tenedor de mesa	21,5	cm	A22000
08	Tableswing	Calm	Plat pla / Plato llano	22	cm	A20231
09	Tableswing	Calm	Plat fons / Plato hondo	21	cm	A20237
10	Tableswing	Calm	Bol / Bol	8x3	cm	A20233
11	Tableswing	Calm	Bol / Bol	13x6	cm	A20234
12	Tableswing	Calm	Safata / Fuente	23	cm	A20239



13



14



15



16



17



18



19



20



21



22



23



24

13	F2D	Escura	Bol / Bol	20	cm	C11963
14	Toyo-Sasaki	HS	Got apilable ratllat / Vaso apilable rayado	20	cl	A23553
15	Toyo-Sasaki	HS	Got apilable ratllat / Vaso apilable rayado	25	cl	A23555
16	Scotch Brite	Rail	Forquilla taula / Tenedor mesa	20,6	cm	A23905
17	Schott Zwiesel	Level	Ampolla / Botella	100	cl	A21767
18	Toyo-Sasaki	Fino	Got/Vaso	38,5	cl	A23567
19	Pura Sangre	Plata Vieja	Plat pla vintage / Plato plano vintage	30	cm	A17462
20	Pura Sangre	Plata Vieja	Plat pla vintage / Plato plano vintage	23	cm	A17463
21	Pura Sangre	Plata Vieja	Bol amb nansa vintage / Bol con asa vintage	13	cm	A17466
22	Pura Sangre	Plata Vieja	Safata vintage / Bandeja vintage	30	cm	A17471
23	Pura Sangre	Plata Vieja	Got vintage / Vaso vintage	30	cl	A17475
24	Mepra	Goccia Ice	Forquilla taula / Tenedor mesa	19,8	cm	A23217

Contrast urbà, energia pop

Codis industrials i acabats cromats combinats amb una paleta d'alt contrast. Geometries marcades, efectes lacats o mirall i detalls gràfics que aporten energia urbana a la taula. Les composicions busquen netedat i ritme visual, amb jocs de llum i reflexos que reforcen el caràcter de les peces. Metall i esmalts en acabats brillants o setinats actualitzen objectes amb presència, des d'un llenguatge contemporani que combina contundència formal i impacte visual controlat.

03 POP INDUSTRIAL

Contraste urbano, energía pop

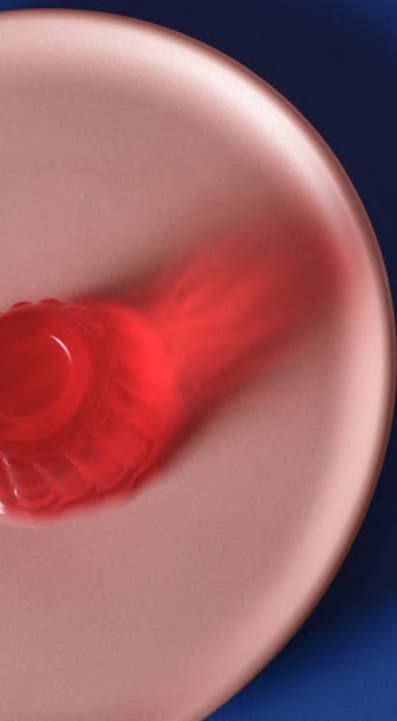
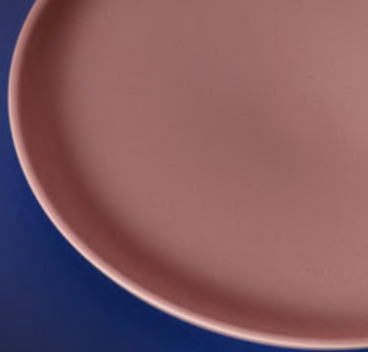
Códigos industriales y acabados cromados combinados con una paleta de alto contraste. Geometrías marcadas, efectos lacados o espejo y detalles gráficos que aportan energía urbana a la mesa. Las composiciones buscan limpieza y ritmo visual, con juegos de luz y reflejos que refuerzan el carácter de las piezas. Metal y esmaltes en acabados brillantes o satinados actualizan objetos con presencia desde un lenguaje contemporáneo que combina contundencia formal e impacto visual controlado.





Una taula d'alt impacte cromàtic on el rosa, el blau intens i el vermell creen una composició gairebé escultòrica. Les formes arrodonides i volums aporten un toc lúdic i contemporani. Els acabats brillants generen reflexos que accentuen el contrast i el ritme visual. Geometries netes i colors vibrants conviuen en un equilibri desenfadat però mesurat.

Una mesa de alto impacto cromático donde el rosa, el azul intenso y el rojo crean una composición casi escultórica. Las formas redondeadas y volúmenes aportan un toque lúdico y contemporáneo. Los acabados brillantes generan reflejos que acentúan el contraste y ritmo visual. Geometrías limpias y colores vibrantes conviven en un equilibrio desenfadado pero medido.









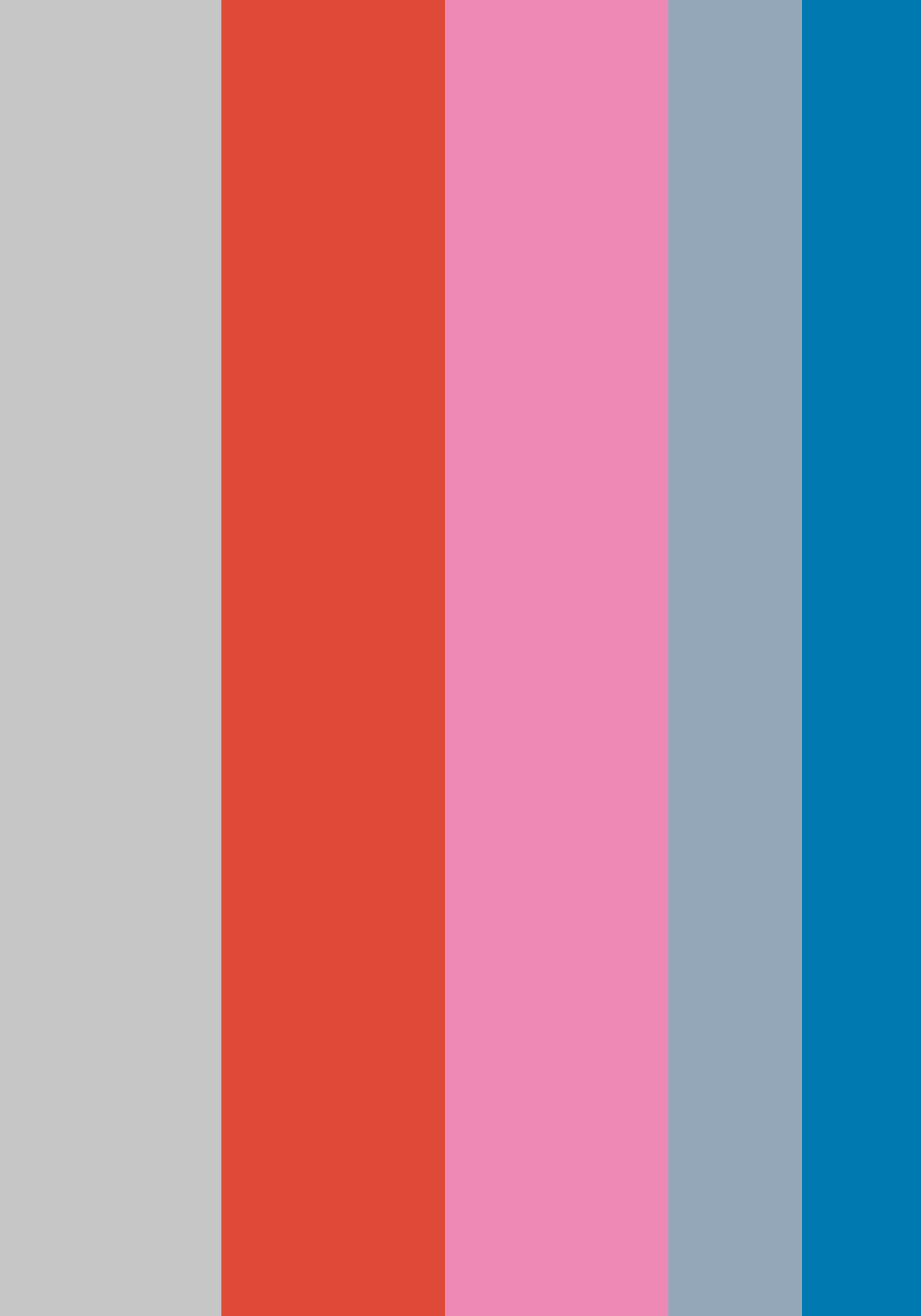






Vermells intensos i negres rotunds es combinen amb grisos metàl·lics per crear contrast. Llampades en turquesa o fúcsia aporten ritme i un punt inesperat que dinamitza la composició. El resultat és una paleta urbana i gràfica, on la brillantor, el reflex i la saturació controlada reforcen el caràcter contemporani de les peces.

Rojos intensos y negros rotundos se combinan con grises metálicos para crear contraste. Destellos en turquesa o fucsia aportan ritmo y un punto inesperado que dinamiza la composición. El resultado es una paleta urbana y gráfica, donde el brillo, el reflejo y la saturación controlada refuerzan el carácter contemporáneo de las piezas.





01



02



03



04



05



06



07



08

01	Molde	Atlas	Plat amanida / Plato ensalada	22	cm	A20272
02	Playground	Savanna	Bol / Bol	20	cm	A21069
03	Playground	Savanna	Bol / Bol	16	cm	A21068
04	Luigi Bormioli	Sublime	Got Dof / Vaso Dof	45	cl	A23614
05	Luigi Bormioli	Sublime	Got Dof / Vaso Dof	35	cl	A23612
06	Robert Welch	English Fiddle	Cullera postres / Cuchara postre	18,6	cm	A23427
07	Rak	Neofusion	Plat extra fondo / Plato extra hondo	26	cm	C11590
08	Rak	Neofusion	Plat pla coupe / Plato llano coupe	27	cm	C13002



09



10



11



12



13



14



15



16

09	Rak	Neofusion	Plat pla coupe / Plato llano coupe	24	cm	C09439
10	Rak	Neofusion	Plat extra fondo / Plato extra hondo	26	cm	A17499
11	Rak	Neofusion	Plat fondo / Plato hondo	23	cm	A16409
12	Bello Inox	Neo	Cullera taula / Cuchara mesa	21,3	cm	C10380
13	Guy Degrenne	Empileo	Copa apilable / Copa apilable	26	cl	A22660
14	Guy Degrenne	Empileo	Got apilable / Vaso apilable	26	cl	A22661
15	Molde	Atlas	Mini gerra / Mini jarra	17	cl	A18389
16	Molde	Atlas	Tassa café / Taza café	8	cl	A18387

Taula sensorial, calidesa i celebració

Colors profunds, textures riques i gestos artesans per construir una taula sensorial. Barreges de materials, motius i detalls que transmeten calidesa i una celebració propera, amb connexió amb l'origen. Les superfícies treballades i els acabats amb relleu aporten densitat visual i tacte, reforçant una experiència més emocional. Peces pensades per compartir, per crear atmosfera i per convertir el dia a dia en un petit ritual: una taula amb caràcter, viva i acollidora.

04 B E N V I U R E

Mesa sensorial, calidez y celebración

Colores profundos, texturas ricas y gestos artesanos para construir una mesa sensorial. Mezclas de materiales, motivos y detalles que transmiten calidez y una celebración cercana, con conexión con el origen. Las superficies trabajadas y los acabados con relieve aportan densidad visual y tacto, reforzando una experiencia más emocional. Piezas pensadas para compartir, para crear atmósfera y para convertir el día a día en un pequeño ritual: una mesa con carácter, viva y acogedora.









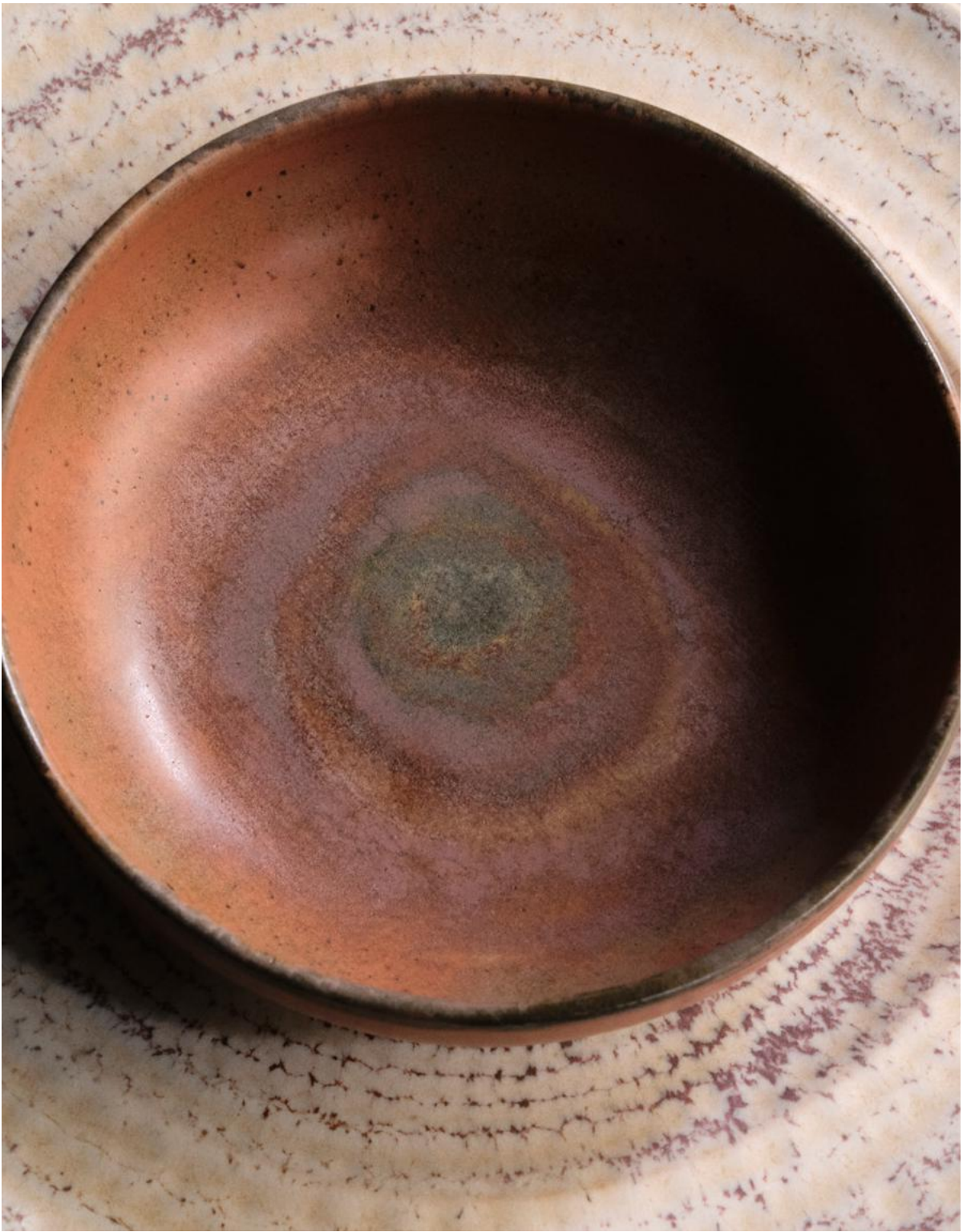






Una taula que ens acosta a la terra amb tons profunds, ceràmiques matisades i fustes vives que conviuen amb naturalitat. Les superposicions de colors i formes construeixen una escena càlida, plena de textures. La combinació de materials aporta densitat visual i una harmonia imperfecta que reconforta. Una escena que converteix un àpat en un ritual acollidor.

Una mesa que nos acerca a la tierra con tonos profundos, cerámicas matizadas y maderas vivas que conviven con naturalidad. Las superposiciones de colores y formas construyen una escena cálida, llena de texturas. La combinación de materiales aporta densidad visual y una armonía imperfecta que reconforta. Una escena que convierte una comida en un acogedor ritual.





Colors profunds inspirats en espècies, flors i fustes càlides conviuen amb verds cactus i matisos terrosos. Harmonies denses i acollidores, amb petits accents més foscos que aporten profunditat i afavoreixen una taula compartida, propera i plena de calidesa.

Colores profundos inspirados en especias, flores y maderas cálidas conviven con verdes cactus y matices terrosos. Armonías densas y acogedoras, con pequeños acentos más oscuros que aportan profundidad y favorecen una mesa compartida, cercana y llena de calidez.





01



02



03



04



05



06



07



08

01	Churchill	Tide	Plat pla coupe / Plato llano coupe	21,7	cm	A23083
02	Churchill	Tide	Plat pla coupe / Plato llano coupe	26	cm	A23084
03	Molde	Mandala	Plat pla brillant / Plato llano brillante	24	cm	A20279
04	Molde	Mandala	Plat pla brillant / Plato llano brillante	22	cm	A20278
05	Libbey	Everest	Got baix apilable / Vaso bajo apilable	26,6	cl	A22639
06	Libbey	Everest	Got baix apilable / Vaso bajo apilable	20,7	cl	A22637
07	Cristema	Dakar	Forquilla taula / Tenedor mesa	22,1	cm	A23396
08	F2D	Host	Bol doble paret / Bol doble pared	20x7	cm	A18818



09



10



11



12



13



14



15



16

09	F2D	Host	Bol doble paret / Bol doble pared	13, x7,5 cm	A18822
10	F2D	Host	Bol doble paret / Bol doble pared	12 x7,5 cm	A18824
11	Mesa Ceramics	Aphrodite	Plat rondo / Plato rondo	28 cm	A18478
12	Mesa Ceramics	Aphrodite	Plat rondo / Plato rondo	22 cm	A18474
13	Mesa Ceramics	Jupiter	Plat uno / Plato uno	28 cm	A18474
14	Mesa Ceramics	Jupiter	Bol uno / Bol uno	16 cm	A18477
15	Bormioli Rocco	Grandioso	Copa cabernet / Copa cabernet	65 cl	A21577
16	Mepra	Ice	Cullera café / Cuchara café	13,5 cm	C09366



© 2026 CASA GAY, tots els drets reservats

Direcció creativa, d'art i disseny: Clase Ben
Fotografia: Daniel Molina
Disseny de set: Enea Palmeto

Roger de Llúria, 12 - 14 (08010) Barcelona
T: 93 318 14 95 / WA: 696 54 76 35
comercial@casagay.com
IG @casa.gay / In casagay1893
casagay.com