

BOLETIN INDUSTRIAL

30,000 ejemplares mensuales
Se distribuye en los 32 Estados
de la República Mexicana

boletinindustrial.com

Vende tus Productos por Internet

Polipastos y grúas viajeras: el músculo silencioso que impulsa la industria moderna

“Net Zero” en la industria
y por qué es un pilar
estratégico del siglo XXI

p-24

p-4

CONTACTO



Electronic Components
— EST. 1989 —

YOU NEED IT, WE HAVE IT!

TRANSFER
MULTISORT
ELEKTRONIK

NOVEDAD EN TME

**Weidmüller
PROeco**

fuentes de alimentación DIN fiables
en una versión económica

Weidmüller



Transfer Multisort Elektronik Sp. z o.o.
Łódź, Poland, export@tme.eu

tme.com

CONTACTO



KURIYAMA
DE MÉXICO

ABT6K

Manguera hidráulica
desarrollada para soportar
condiciones muy exigentes.



+52 81 8260 1294

servicioalcliente@kuriyama.com

www.kuriyama.com.mx



www.boletinb2b.com

Año 42 No. 509 • ISSN 0187-7321 • Distribución Gratuita



[/boletinindustrialpublicidad/](https://www.facebook.com/boletinindustrialpublicidad/)

[/Boletindustrial](https://twitter.com/Boletindustrial)

[/boletin_industrial/](https://www.instagram.com/boletin_industrial/)

[@boletin.industrial](https://www.youtube.com/@boletin.industrial)

Circula la revista a ☐ Producción ☐ Compras ☐ Mantenimiento ☐ Ventas



CONTACTO

Ad by TITA

Taiwan International Fastener Show

April 22-24, 2026

Kaohsiung
Exhibition Center



Register Today



*Sustainable Fasteners,
Precision in Action!*



www.fastenertaiwan.com.tw

Organized by



Implemented by



POTENCIA Electromecánica

SA de CV

CONTACTO

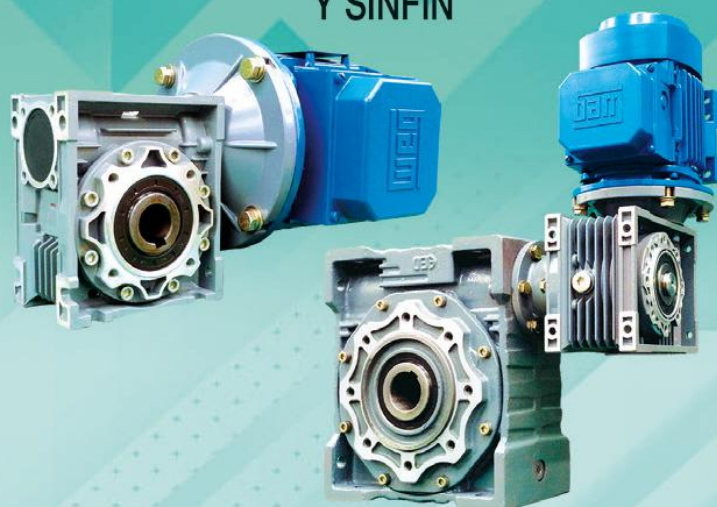
Colina de las Monjas 94,
Naucalpan Estado de México
☎ 55 5360 4403
☎ 55 7475 0853,
55 7475 0415 y 55 7475 1195

Servicio, Calidad y Precios Inobjectables por más de 30 años

Tenemos con entrega inmediata Potencias de 6 polos hasta 200 HP y Motores con freno

POTENCIA
WORM GEARBOX

REDUCTORES CORONA
Y SINFÍN



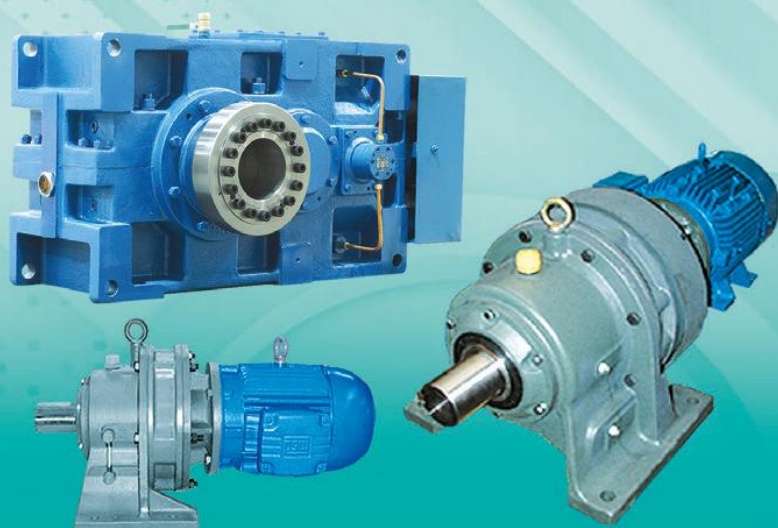
MOTORES, INVERSORES
Y SOFT STARTERS



CFW 900

TRANSCYKO®

CYCLOIDAL SPEED REDUCERS



YASKAWA

INVERSORES DE FRECUENCIA



GA500

P1000

INFORMACIÓN TÉCNICA AMPLIA EN www.potenciaelectromecanica.com

- Gran variedad de modelos según sus necesidades con tiempos de entrega inmediata

- Tenemos el soporte y la solución para cada proyecto





Polipastos y grúas viajeras: el músculo silencioso que impulsa la industria moderna

En los pasillos industriales —desde plantas automotrices hasta almacenes de logística y plantas siderúrgicas— existe una infraestructura silenciosa y omnipresente que rara vez acapara titulares pero que sostiene la productividad, la seguridad y la competitividad: los polipastos y las grúas viajeras.

Estos equipos de elevación no son meros mecanismos de transporte de cargas; son piezas estratégicas del engranaje productivo cuya evolución tecnológica está redefiniendo procesos, costos y modelos de negocio. En este artículo, examinamos tipos, mejoras tecnológicas, su impacto en la industria y por qué seguirán siendo una inversión crítica para las compañías que aspiran a liderar en eficiencia y resiliencia.

Tipos y arquitecturas: una pieza para cada necesidad

Hablar de polipastos y grúas viajeras es hablar de soluciones adaptadas a necesidades específicas de carga, alcance y entorno de trabajo. Los principales tipos pueden agruparse así:

- **Polipastos eléctricos de cable (wire rope):** diseñados para cargas pesadas y ciclos intensivos. Son la opción estándar en industrias donde se requiere levantar grandes piezas con estabilidad y precisión.
- **Polipastos de cadena:** más compactos y versátiles para cargas moderadas, comunes en talleres, industrias ligeras y donde el espacio es limitado.
- **Grúas viajeras (overhead bridge cranes):** sistemas compuestos por un puente que recorre vigas y un carro que monta el polipasto. Se emplean en fábricas, almacenes y naves industriales por su capacidad para cubrir grandes áreas y manipular cargas de forma eficiente.
- **Grúas monorriel y celda flexible:** soluciones más específicas para procesos lineales o cadenas de montaje, donde el recorrido está predefinido.



- **Grúas pórtico (gantry cranes):** usadas en exteriores o zonas donde no hay estructura de techo adecuada; útiles en puertos, construcción y almacenaje al aire libre.

Cada arquitectura implica decisiones de ingeniería — capacidad de carga, alcance, altura libre, ciclo de trabajo, sistemas de seguridad— que impactan directamente la productividad y la vida útil del equipo.

Mejoras tecnológicas: de la mecánica robusta a la inteligencia conectada

La última década ha sido testigo de una transformación gradual pero profunda en el diseño y operación de equipos de elevación. Ya no se trata únicamente de acero y cable; hoy la propuesta de valor incluye datos, control y servicios. Las mejoras más relevantes son:

- **Automatización y control avanzado:** los controladores programables y los variadores de frecuencia (VFD) permiten movimientos más suaves, arranques y frenados precisos, y la sincronización entre ejes (por ejemplo, en grúas dobles). La automatización reduce tiempos muertos y minimiza errores humanos en maniobras repetitivas.
- **Conectividad e IoT industrial:** sensores integrados en motores, reductores y componentes críticos transmiten telemetría en tiempo real: horas de operación, vibración, temperatura, ciclos de carga. Conectados a plataformas IIoT, estos datos facilitan decisiones operativas y optimizan la disponibilidad.
- **Mantenimiento predictivo:** la combinación de sensores y algoritmos detecta patrones de desgaste antes de que se produzca la falla, lo que reduce paradas no planificadas y alarga la vida útil de componentes costosos como cables, frenos y reductores.
- **Seguridad activa y asistida:** sistemas anti-colisión, limitadores de carga, sensores de presencia y cámaras ayudan a prevenir accidentes, permitiendo operaciones más seguras incluso en ambientes con personal cercano.
- **Regeneración de energía y eficiencia:** en grúas con movimientos frecuentes de elevación y descenso, los sistemas de recuperación energética y la optimización de consumo contribuyen a reducir la factura eléctrica y la huella operativa.
- **Materiales y diseño modular:** aleaciones y diseños que reducen peso sin comprometer rigidez, y módulos reparables o intercambiables que acortan tiempos de mantenimiento.
- **Integración con sistemas MES/ERP y gemelos digitales:** la operación de la grúa puede formar parte del flujo de producción, optimizando secuencias y sincronizando entregas internas; los

gemelos digitales permiten simular escenarios de carga, mantenimiento y layout sin interrumpir planta.

Estas mejoras no solo incrementan la eficiencia del equipo: transforman a las grúas en nodos de información y control dentro de la planta industrial.

Relevancia económica y operativa: ROI que va más allá del costo inicial

Invertir en polipastos y grúas viajeras modernas se justifica por múltiples vías de retorno:

- **Aumento de throughput:** movimientos más rápidos, precisos y coordinados reducen cuellos de botella en líneas de producción y en procesos logísticos.
- **Reducción de costos de mantenimiento:** el mantenimiento predictivo y el diseño modular convierten reparaciones caras en intervenciones programadas y más baratas.
- **Menor siniestralidad y costos asociados:** incorporar tecnologías de seguridad reduce accidentes laborales y, con ello, primas de seguros, indemnizaciones y rotación de personal.
- **Optimización del espacio y flexibilidad operativa:** grúas con mayores alcances o soluciones monorraíl permiten reconfigurar layout sin inversiones estructurales enormes; esto es crítico en industrias que requieren adaptarse rápidamente a nuevas líneas de producto.
- **Sostenibilidad y eficiencia energética:** la eficiencia en consumo y la recuperación energética aportan ahorros continuos que amortizan la inversión a medio plazo.
- **Valor intangible:** contar con infraestructura moderna mejora la percepción ante clientes, socios y potenciales inversores, que valoran la capacidad de operaciones estables y tecnológicamente avanzadas.

En suma, el coste total de propiedad (TCO) de un sistema moderno suele situarse por debajo del de opciones convencionales cuando se consideran disponibilidad, seguridad y productividad.

Casos de uso y sectores que más se benefician

Casi toda industria con manejo de cargas se beneficia, pero hay sectores donde el impacto es más palpable:

- **Automotriz:** en montaje y manipulación de carrocerías y bancos de pruebas, la precisión y sincronía entre puentes y carros es crucial.
- **Aeroespacial:** las piezas voluminosas pero sensibles requieren elevación controlada con mínima vibración.



- **Normativa y certificación:** las modificaciones pueden demandar nuevas inspecciones y certificaciones según regulaciones locales e internacionales.
- **Gestión del cambio:** la integración de datos operativos en procesos de toma de decisiones exige cambios culturales y organizativos.

Abordar estos retos con un plan de proyecto riguroso, partners confiables y una hoja de ruta de digitalización incremental suele ser la receta para el éxito.

Mirada al futuro: inteligencia distribuida y operaciones autónomas

El futuro inmediato de los polipastos y grúas viajeras no es meramente mecánico: veremos una mayor autonomía operativa, con sistemas capaces de ejecutar secuencias de elevación complejas sin intervención humana y de coordinar múltiples unidades para operaciones sincronizadas. Los gemelos digitales avanzados permitirán optimizar layout y procesos antes de invertir en infraestructura. La analítica avanzada, la visión por computadora y la robótica colaborativa abrirán nuevas fronteras —imagine grúas que inspeccionan su propio estado, ajustan parámetros en tiempo real y colaboran con AGVs (vehículos guiados autónomos) para mover cargas de puerta a puerta.

Además, la presión por sostenibilidad y costos energéticos empujará hacia soluciones aún más eficientes: motores eléctricos de última generación, electrificación integral de plantas y estrategias de recuperación de energía que reduzcan el impacto ambiental de la manipulación de materiales.

Una inversión estratégica para la industria que viene

Polipastos y grúas viajeras han sido siempre herramientas esenciales; hoy se están convirtiendo además en palancas estratégicas de transformación industrial. Su modernización —a través de automatización, conectividad, mantenimiento predictivo y estándares de seguridad más estrictos— produce impactos directos en productividad, costo total de propiedad y resiliencia operativa. Para empresas que compiten en mercados donde la velocidad, la flexibilidad y la eficiencia marcan la diferencia, la decisión no es si modernizar, sino cuándo y cómo hacerlo de forma ordenada y alineada con la estrategia digital.

En conclusión, invertir en equipos de elevación inteligentes es en definitiva, invertir en capacidad productiva sostenible, no solo para mover cargas, sino para mover industrias enteras hacia modelos más seguros, eficientes y competitivos. Y en un mundo industrial donde los márgenes se estrechan y la velocidad al mercado es clave, las grúas viajeras y polipastos modernos son, sin exageración, un diferenciador estratégico.

- **Energía eólica:** montaje y mantenimiento de palas y torres demandan grúas con gran alcance y controles sofisticados.
- **Logística y centros de distribución:** donde la velocidad de ciclos y seguridad en zonas de picking son determinantes.
- **Siderurgia y fundición:** cargas extremadamente pesadas y elevadas temperaturas exigen diseños robustos y sistemas de seguridad redundantes.

Cada sector impone requisitos distintos sobre capacidad, clasificación de trabajo (S1-S6 en normativas), y resistencia ambiental, lo que explica la diversidad de soluciones en el mercado.

Retos y consideraciones al modernizar flotas de elevación

La modernización presenta beneficios claros, pero también desafíos que las empresas deben evaluar:

- **Compatibilidad y retrofit:** actualizar equipos antiguos con sensores y controles modernos puede ser coste-efectivo, pero requiere evaluación estructural y de seguridad.
- **Ciberseguridad:** la conectividad abre ventanas de riesgo. Es indispensable implementar capas de seguridad, segmentación de redes industriales y protocolos de autenticación.
- **Capacitación:** los operadores y el personal de mantenimiento deben recibir formación en nuevas interfaces, diagnósticos y procedimientos de seguridad asistida.

MAQUINARIA LIGERA PARA CONSTRUCCIÓN

CONTACTO

BOMBA AGUA SUCIA



3" x 3"
Motor 7 HP
Gasolina 4 tiempos
Altura: 30m
Succión: 8m
Bombeo: 60m3/h
Para Agua Sucia

\$5,646.00

BOMBA AGUA LIMPIA



3" x 3"
Motor 5.5 HP
Gasolina 4 tiempos
Altura: 26m
Succión: 6m
Bombeo: 60m3/h
Para Agua Limpia

\$3,651.00

GENERADOR



Entrega continua: 7500W
Entrega máxima: 8500W
Peso: 90 kg
Tanque: 25 litros
Consumo: 2.53 L/h
Operación de 9 a 10 Hrs
Encendido:
Eléctrico y Manual
INCLUYE: Marcha,
batería y llantas

\$21,756.00

GENERADOR 5,500 WATTS



Voltaje: 110/220V / 60Hz
Entrega continua: 5500W
Entrega máxima: 6000W
Encendido: Manual
Peso: 85 kg
Tanque: 25 litros
Consumo: 2.3 L/h
Operación de 9 a 10 Hrs

\$14,270.00

SOLDADORA 200 AMP



Rango de amperaje: 100-200A
Voltaje en vacío: 70V
Generador: 110V/60Hz; 5,500W/CA
Entrega máxima: 5500W
Bornes: De conexión rápida
Encendido: Manual o Marcha
Capacidad de Tanque: 25 Litros
Peso: 95 kg
Medida en cm: 72*55*61
Display: 3 en 1

\$ 31,900.00

ELECTRODO						
Ciclo de trabajo	50%		60%		80%	100%
Potencia salida	200A		180A		120A	100A
TIPO DE ELECTRODO RECOMENDADO						
Celulósico		Rutílico		Bajo Hidrógeno		
E6010	NO	E6013	SI	E7018	SI	
E6011	SI					
Inoxidable		Aluminio		Hierro colado		
E308L-16	SI	E4043	NO	ENI-CI	SI	
				ENI/Fe-CI	SI	

BAILARINA MOTOR LONCIN



Impactos por minuto: 640-680
Fuerza de impacto: 1430 kg
Peso: 75 kg
Altura de salto: 40-80mm
Doble juego de resortes en fuelle.
Clutch japonés.
Baleros SKF suecos
Fuelle Alemán.

CON MOTOR LONCIN

\$31,680.00

MOTOR LONCIN



\$5,417.00

CLUTCH



\$1,339.00

VIBRADOR LONCIN



Motor: Loncin 6.5HP
Peso: 22 kg
Revoluciones por minutos:
3000-3600
Encastre tipo DYNAPACK®
INCLUYE:
Chicote de 6m con resorte
y baleros SKF Modelo:
TKA-VPS38

\$7,546.00

VIBRADOR HONDA



Motor: Honda 5.5HP
Peso: 22 kg
Revoluciones por minutos:
3000-3600
Encastre tipo DYNAPACK®
INCLUYE:
Chicote de 6m con resorte
y baleros SKF Modelo:
TKA-VPS38

\$12,300.00

BAILARINA MOTOR HONDA



Motor: HONDA GX120R
Impactos por minuto:
640 - 680
Peso: 75 kg
Altura de salto: 40-80 mm
Zapata: 27cm x 34cm
Doble juego de resortes
en fuelle.
Clutch japonés.
Baleros SKF suecos.
Fuelle Alemán

\$41,050.00

CORTAPISO DE 14" A 20"



Motor: LONCIN 13HP
Capacidad de disco:
14"-20"
Peso: 116 kg
Tanque de agua:
35 litros
Corte máximo:
14.5 cm (5.7")
Encendido manual

\$21,860.00

NO INCLUYE DISCO

TORRE DE ILUMINACION 4 FAROS



Focos de aditivos metálicos que dan luz de día y fidelidad en los colores
Por su tamaño son fáciles de transportar.
Las Unidades de Iluminacion Tienen de Alcance de 8,000 m²
Gran movilidad manejo por separado torre y planta de luz.
Pueden ser giradas 360°.
Focos 1,000w con Voltaje de 220 Volts Bifasica.
Extensible y Colapsable en 4 Posiciones
Altura Máxima 4.60 Mts.
Lumens 44,000
Area de Iluminacion 2,000 m² x Faro
Volts 220 v (bifasica)
Peso 111 KGS
Dimensiones (AXLXA) 4.60 x 1.20 x 1.00 Mts
Generador 7,500 W Recomendado

\$39,920.00



\$21,756.00

GENERADOR 7,500 WATTS

Motor: SC460 / 460cc
Voltaje: 110/220V / 60Hz
Entrega continua: 7500W
Entrega máxima: 8500W
Peso: 90 kg
Tanque: 25 litros
Consumo: 2.53 L/h
Trabajo Continuo 10 Hrs
Encendido: Eléctrico y Manual

LLANA DE 36"



\$25,463.00

Motor: HONDA GX160
Diámetro de Llanas:
36" (91 cm)
Diámetro de guarda:
37" (94 cm)
INCLUYE:
4 llanas de 4"x16"
Mod: TKA-KLLX16
y llantas transportadoras

TORRE DE ILUMINACION 2 FAROS



Focos de aditivos metálicos que proporcionan luz de día.
Para todo terreno, facil de mover de un lado a otro.
Pueden ser giradas 360° con facilidad en su maxima altura.
Columna telescópica para tres alturas diferentes, 4.20 mts max.
Gran movilidad y manejo por separado torre y planta de luz.
Patas abatibles para darle estabilidad.
Más económicas y ligeras sin perder fortaleza y calidad.
Conexión a red eléctrica o pequeñas plantas de luz.
Faros desprendibles para colocarlos en cualquier lugar.
Para flete económico se manda semi-desarmada.
Lumens 22,000
Dimension extendida 4.20 alto 1.27 ancho 48 prof.
Peso 58 kg.
Generador 5,500 W Recomendado

\$17,944.00



\$14,270.00

GENERADOR 5,500 WATTS

Motor: AP188 / 389cc
Voltaje: 110/220V / 60Hz
Entrega continua: 5500W
Entrega máxima: 6000W
Encendido: Manual
Peso: 85 kg
Tanque: 25 litros
Consumo: 2.3 L/h
Trabajo Continuo 10 Hrs

MARTILLO DEMOLEDOR



\$19,730.00

Fuerza de impacto: 78 J
Potencia:
2,200W, 120V, 50/60hz
Entrada: 28mm hexagonal
Impactos por minuto:
950gpm
Peso: 34 kg
Sistema anti-vibración
INCLUYE:
2 cinceles (plano y punta).



PREGUNTA POR OTRAS OFERTAS
Herramientas de Producción S.A. de C.V.

55 7100 4133 - 55 6234 5956

Avenida 177, Col. Granjas México, Iztacalco, CDMX, C.P. 08400

VENTA

CONTACTO

MOTO COMPRESOR DE AIRE

Modelo: O13-D
Marca: BAUER
Rango de carga: SCFM 13
Rango de carga: L/MIN 368
Número de etapas: 4
Motor potencia: 18 HP
RPM: 3500
Sistema de purificación: P2
Presión hasta: 414 BAR
Dimensiones: 1.588m x 1.461m x 1.232m
Peso: 500 kg



INVESTIGACIONES ACUIFERAS Y PERFORACIONES, S.A. de C.V.
55-5749-0342
55-3235-0227
iap.gte.ventas@gmail.com

CONTACTO

Los productos más vistos* durante noviembre en

boletinindustrial.com

Vende tus Productos por Internet

- | | | |
|------------------|-----------------------------|--------------------------|
| 1 MAQUINADOS | 12 MANGUERAS | 21 BATERÍAS |
| 2 MONTACARGAS | 13 FUNDICIÓN | 22 BISAGRAS |
| 3 FILTROS | 14 AGUAS RESIDUALES | 23 DADOS PARA DOBLADORAS |
| 4 TERMOFORMADO | 15 PLATAFORMAS DE ELEVACIÓN | 24 DETECTORES DE METALES |
| 5 RETENES | 16 CONVERTIDORES MAGNÉTICOS | 25 RODAMIENTOS |
| 6 BALEROS | 17 GRÚAS | 26 COLECTORES DE POLVOS |
| 7 CALDERAS | 18 VÁLVULAS DE SEGURIDAD | 27 TORNILLOS |
| 8 BOTAS | 19 FRESADORAS CNC | 28 AGITADORES |
| 9 AUTOMATIZACIÓN | 20 MANÓMETROS | 29 MACHUELOS ESPECIALES |

Intégrese al Portal www.boletinindustrial.com y obtenga contactos de ventas

Contáctenos para asesorarlo
Llame a los teléfonos
55 9811 7234 • 55 9811 7236 • 55 3953 2198
revistaboletinindustrial@boletinindustrial.com



*Fuente Google Analytics

CONTACTO

TECHMASTER DE MEXICO S.A. DE C.V.

Global Leader in Test Equipment Solutions

Llevamos la tecnología hasta tu planta.
Solicita tu demo
sin costo y conoce de primera mano el rendimiento de nuestros equipos.



DEJA QUE EL EQUIPO HABLE:
¡DEMO EN VIVO DE LAS MEJORES MARCAS!

AGENDA TU DEMO

demo@techmaster.us

664 387 5607

CONTACTO

COMERCIALIZADORA INDUSTRIAL M&N S.A. C.V.

Conversión de la Energía

- MOTORES
- FRENOS ELECTROMAGNETICOS
- REDUCTORES COLINEALES SHIMPO DRIVES
- REDUCTORES DOBLE REDUCCION
- REDUCTOR PLANETARIO P/SERVOMOTOR SHIMPO
- MOTORREDUCTOR FRACCIONARIO DE C.D. COLINEAL Y ÁNGULO RECTO, DE 90 Y 180 V.
- REDUCTORES CORONA Y SIN FIN
- INVERSOR DE FRECUENCIA NIDEC-SHIMPO

Nidec All for dreams



KUMAR SHIMPO Control de Movimiento



55 2229 4084

comercializadora_myn@hotmail.com

Soluciones Innovadoras de **Fijación**



Pasadores sólidos



Pasadores elásticos
ranurados



Componentes tubulares
rolados



Pasadores elásticos
en espiral



Camisas de alineación rectificadas



Camisas de alineación



Espaciadores



Limitadores de compresión



Insertos para plásticos

YOU NEED IT, WE HAVE IT!



NOVEDAD EN TME

**Weidmüller
PROeco**

fuentes de alimentación DIN fiables
en una versión económica

Weidmüller

Transfer Multisort Elektronik Sp. z o.o.
Łódź, Poland, export@tme.eu

Encuéntrenos en:



tme.com



SÍGUENOS



@boletin.industrial



Boletín Industrial



@boletindustrial



boletin_industrial

CONTACTO

**FABRI-EMPAQUES Y MAQUINARIA
INDUSTRIAL, S.A. DE C.V.**

www.fabriempaquas.com

VENTA de EQUIPOS NEUMÁTICOS e HIDRÁULICOS

Bombas, Filtros,
Válvulas, Bobinas,
Amortiguadores de Gas
y Resorte, Unidades
Hidráulicas de Potencia
y Acumuladores Hidráulicos,
Bolsas, Intercambiadores
de Calor, Fabricación
de Pistones Hidráulicos
y Neumáticos, etc.



HYDAC



HYDRAFORCE
POWER FORWARD

ControlAir Inc.
Precision Pneumatic and Electropneumatic Controls

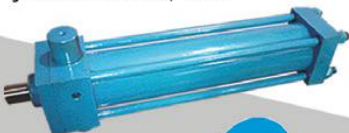
SUN hydraulics
CORPORATION

Lipenta

Tolomatic
EXCELLENCE IN MOTION

Daman

HYSTAR



TDZ

BIMBA
STAINLESS

Prince

MAC

LYZKY
hydraulics

☎ 55 2622 3157

☎ 55 2987 7108

✉ fabriempaquas.mi31@gmail.com

CONTACTO

boletinindustrial.com

Vende tus Productos por Internet

El buscador más completo en
PRODUCTOS para la Industria

En solo tres sencillos pasos realiza tu búsqueda

1 Teclée lo que buscas

BOLETIN INDUSTRIAL
.com



2 Selecciona el tipo de búsqueda



3 Finalmente da clic en el botón buscar



¡ Consúltalo !

www.boletinindustrial.com



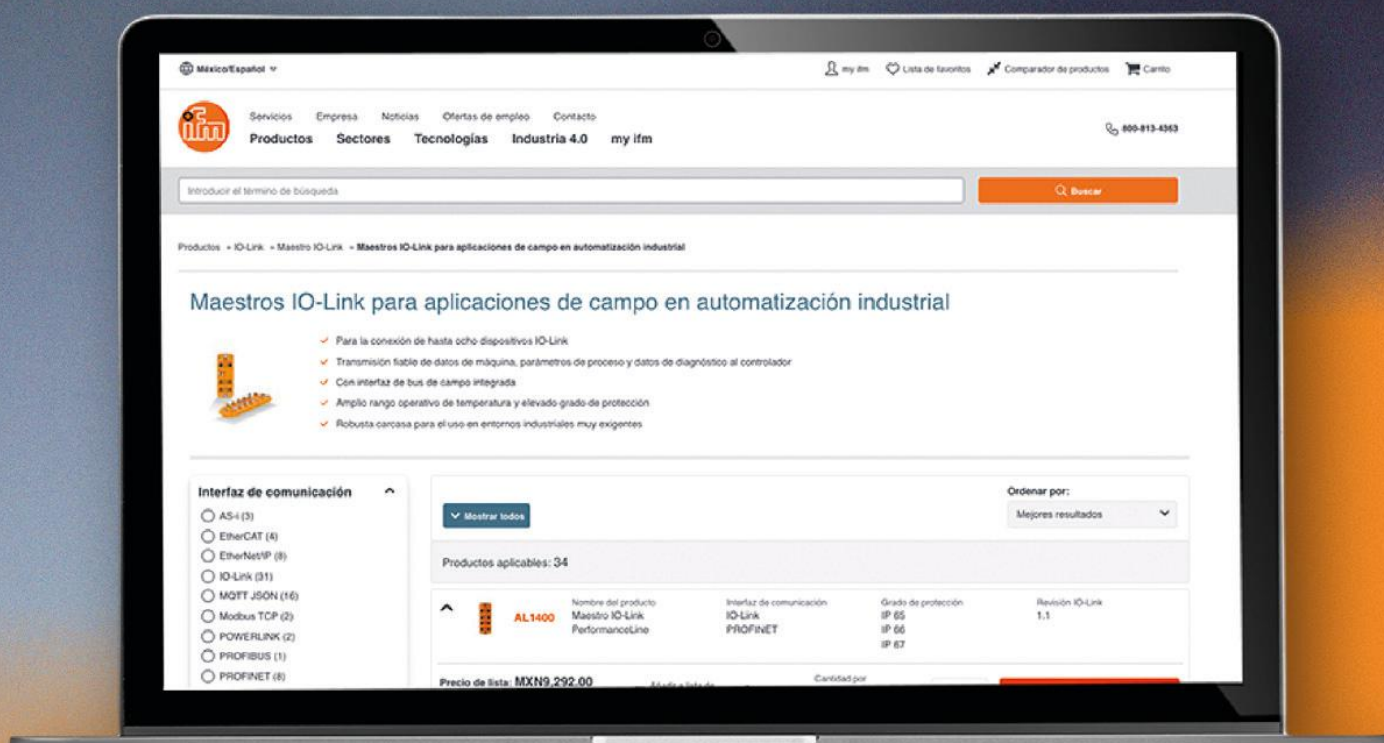
CONTACTO

www.ifm.com/mx



UTILIZA EL CÓDIGO IFM2025

¡Descuento en tu primera compra en línea!



¡Disponible 24/7 para realizar tus pedidos!

+52 (81) 8040 3535

clientes.mx@ifm.com



SUPPLY MOPER

TRANSTECNO
the modular gearmotor

Sumitomo
Drive Technologies



Venta de Motores • Variadores Reductores de Velocidad

Motorreductores con Construcción en Aluminio o Hierro de alta resistencia, de origen y tecnología Italiana bajo Normas NEMA o IEC, con rango de torque hasta 3500 Nm

Motorreductores con Construcción en Aluminio o Hierro de alta resistencia, de origen y tecnologías Alemana y Japonesa, con rango de torque hasta 552,000 Nm

Motores Electricos, Variadores de Frecuencia, Reductores de Velocidad y Motorreductores de origen y tecnología Brasileña, bajo Normas NEMA o IEC.

PLANETARIO



CYCLOIDAL



IP66



SUPPLY MOPER es un representante autorizado con las mejores marcas y precios en México.
Asesoría Técnica ¡SIN COSTO!

☎ 55 3710 3774

☎ 55 3666 2338

🌐 www.moper-industrial.com.mx✉ mopersales@gmail.com

CONTACTO

CONTACTO



Soluciones en CONTROL Y AUTOMATIZACIÓN

- Integración de sistemas de control y automatización
- Seguimiento de la producción
- Procesos secuenciales, batch y continuos
- Tecnologías de la información
- Generación, optimización y manejo de energía • Sistemas de pesaje
- Sistema de gobernación de turbinas
- Turbinas y generadores eléctricos
- Control de movimiento
- Soluciones IoT para la Industria 4.0
- Soluciones de digitalización
- Sistemas de protección contra incendio
- Sistemas RFID
- Videovigilancia y control de acceso

SERVICIOS

Asesoría

Asistencia técnica,
vía telefónica,
en línea, o en planta

Capacitación de personal

Pólizas de mantenimiento

Comisionamiento
y puesta en marcha

Validación FAT y
SAT, con soporte
documental

Paseo de la reforma No. 350 piso 15, Col. Juárez, CDMX

☎ 52 55 5242 7892

contacto@automatik.com.mx ✉ ventas_mx@automatik.com.mx

**MiSUMI**

Tu Tiempo,
Nuestra Prioridad

TECNOLOGÍA JAPONESA

**HECHO EN
MÉXICO**

**20%
DESCUENTO**

*Aplica en todos los productos de MISUMI, excepto THK.
Descuento máximo de \$1,000 USD.

Cupón: **MG05DQ6LB**



- ✓ Pines de localización, arandelas y collares fabricados en México.
- ✓ Productos **configurables** según tus necesidades.
- ✓ Entregas más rápidas de 15 a 4 días hábiles.

www.misumimex.com

CONTACTO



El Inicio de una Nueva Era en la Soldadura



Algunos avances poderosos están en camino gracias a los productos de Hyundai Welding.

Los lanzamientos de productos pronto redefinirán lo que es posible en el mundo de la soldadura.

www.hyundaiwelding.com

Hyundai Welding México, Carretera Tampico-Mante No.2201,
Col. Del Bosque, C.P. 89318, Tampico Tamaulipas.

Tel: 833 140 9175
email: gerardo@hyundaiwelding.com

ALCIONE
A Sonepar Company

Alcione, la respuesta a las exigencias de la Industria

No hay espacio para errores cuando se trata de producción. Somos tu socio estratégico en automatización industrial, integrando tecnología de alto rendimiento con ingeniería experta y soluciones personalizadas en cada proyecto.

Integramos el portafolio más completo, respaldado por experiencia global y por nuestro conocimiento técnico especializado, para que tu proyecto no solo funcione, sino que optimice cada recurso al máximo.

Automatización sin límites: Industria 4.0, PLCs, HMIs, variadores, arrancadores, botoneras, botoneras, señalización y más.

Acompañamiento experto: Ingenieros que entienden tu industria y te asesoran en cada etapa.

Resultados que se notan: Menos paros, más productividad y mayor seguridad operativa.

Automatiza con inteligencia. **Automatiza con Alcione.**

¡CONTÁCTANOS!

800 252 46 63 55 3045 2779

comunicacion@alcione.mx



CONTACTO

INSTRUMENTOS DE MEDICIÓN



ASHCROFT

WILKERSON

FAIRCHILD

METRON
Una empresa de Grupo DIFRA

FISHER

REFMEX

DE WIT

OMRON

VIC
VALVULAS HERMANOS CUEVAS



Manómetros Analógicos y Digitales, Reguladores de Presión, Unidades F-R-L, Rotámetros, Termómetros Bimetálicos y de Capilar, Mirillas Termotempladas y de Borosilicato, Sensores Industriales, Válvulas de seguridad.



GRISA INSTRUMENTOS S.A. DE C.V.
www.grisainstrumentos.com.mx

55 5341 2008 y 55 5341 2236 • ventas@grisainstrumentos.com

CONTACTO



QUASAR SUPPLY S. DE R. L. DEC. V.

SUMINISTROS Y SERVICIOS INDUSTRIALES

SUMINISTROS

VÁLVULAS SOLENOIDE



A PRUEBA DE EXPLOSIÓN



SISTEMA DE MONITOREO DE NIVEL EN TANQUES DE ESTACIONES DE SERVICIO.

PIERNA DE NIVEL



VÁLVULAS API



TRANSMISORES: Presión, Flujo, Temperatura, Nivel, Humedad, Velocidad de aire (HVAC).
MANÓMETROS
TERMÓMETROS
VÁLVULAS DE CONTROL.
SISTEMAS DE CONTROL BASADOS EN PLC / SCADA.

VARIADORES DE FRECUENCIA

MARCA RBCA



MARCAS

VEGA HOME OF VALUES

SIEMENS

ASHCROFT
Trust the shield!

Rockwell Automation

Endress+Hauser
People for Process Automation

GUARDIAN TELECOM

Schneider Electric

KROHNE

SERVICIOS

Instalación, Puesta en Marcha, Mantenimiento preventivo-correctivo-predictivo.

C.P. 91779. Veracruz, Ver. México

229 938 4968 negocio@quasarsupply.com.mx

www.quasarsupply.com.mx

Shims, Lainas, Rondanas, Arandelas, Espaciadores

Aceros al Carbón, Inoxidable, Aluminio, Cobre

Fabricación bajo diseño

Corte de Alta Precisión



Envíos el mismo día a todo el país

Cualquier estándar



contacto@nix-si.com

www.nix-si.com

☎ 55 4194 6711

☎ 55 2590 9946



SOLUCIONES PARA ARRANQUE MOTOR



UNA OFERTA COMPLETA

LOVATO Electric ofrece una amplia gama de soluciones para el control y la protección de motores eléctricos, diseñadas para garantizar la máxima eficiencia y fiabilidad.

Nuestra oferta incluye dispositivos electromecánicos como contactores, arrancadores estrella-triángulo y guardamotors magneto térmicos, así como soluciones electrónicas de última generación, como arrancadores suaves, arrancadores electrónicos y variadores de velocidad.

Fiabilidad, eficiencia y flexibilidad: todo lo que necesita para optimizar el arranque, el control y la protección de sus motores industriales.

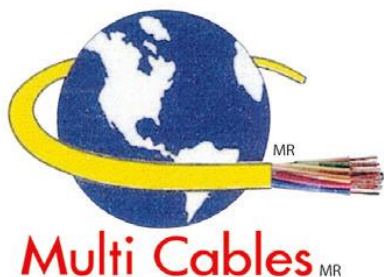


Consulte nuestro portafolio de productos y soluciones para el control, automatización y eficiencia energética en:
www.LovatoElectric.com

Contacto México:
+52 (55) 7877 5107
Armando.Martinez@lovatoelectric.com

- Contactores
- Guardamotors
- Arrancadores estrella-triángulo
- Arrancadores electrónicos
- Arrancadores suaves
- Variadores de velocidad

Lovato
electric
ENERGY AND AUTOMATION



MILLONES
DE METROS VENDIDOS
Y MUCHOS
CLIENTES SATISFECHOS
NOS RESPALDAN

CABLES ESPECIALES

- Control • VFD • Instrumentación
- Termopares • Todos los calibres
y ensambles para termopar (RTD'S)

En blindados encontrará
desde uno hasta 100
conductores, pares o triadas,
sin mínimo de fabricación
y en cualquier calibre.

Envíos
a toda la República
sin Costo Adicional

viakON[®]
Una marca Viakable

HWC
HOUSTON WIRE & CABLE

**SPECIAL
CABLES**
SAB
BRÖCKSKES

ÖLFLEX[®]

BELDEN
SENDING ALL THE RIGHT SIGNALS



Tecnología de automatización flexible para la logística de almacenes y distribución

Control basado en PC: la solución de automatización para aplicaciones intralogísticas de cualquier tamaño

- Integración y sincronización de todas las funciones de control en una única plataforma de hardware y software
- Interfaces abiertas para una máxima flexibilidad en el diseño del sistema y una fácil conectividad ascendente/descendente
- Opciones flexibles de sistemas operativos con funciones escalables en procesadores multinúcleo
- Una arquitectura del sistema que protege contra la obsolescencia y la reingeniería
- Bus de campo en tiempo real EtherCAT para una comunicación de procesos ultrarrápida
- Los análisis integrados y la herramienta de alcance en tiempo real ofrecen opciones de mantenimiento predictivo para maximizar el tiempo de actividad



PC industriales

E/S

Motion

Automatización



Escanea para descubrir todo lo que necesitas saber sobre el control basado en PC para intralogística

New Automation Technology

BECKHOFF



CONTROL Y MEDICIÓN
LABORATORIO DE CALIBRACIÓN
COMERCIALIZADORA



**TENEMOS EL GUSTO DE INFORMAR A TODOS NUESTROS
CLIENTES SOBRE NUESTROS NUEVOS ALCANCES
ACREDITADOS ANTE EMA**

LABORATORIO DE CALIBRACIÓN ACREDITADO POR

EMA, A.C. CON ACREDITACIÓN NO.

DZA-06, DZA-06-S1; D-76, D-76-S1;

F-85; T-185; H-77; M-229



**CONOCE TODAS
NUESTRAS
ACREDITACIONES EN
NUESTROS LABORATORIOS
DE PUEBLA Y QUERÉTARO**



DUREZA

PROBADOR DE DUREZAS DE
BANCO Y PORTÁTILES
ROCKWELL / VICKERS
BRINELL / BARCOL
KNOOP / WEBSTER
SHORE / ASKER
LEEB / UCI / IRHD



DIMENSIONAL

CALIBRADORES Y MICRÓMETROS
HASTA UN 1 m.
RUGOSIMETROS / MEDIDORES DE
ESPESORES POR ULTRASONIDO Y DE
CAPAS DETECTORES DE FALLAS POR
ULTRASONIDO
Y 18 ALCANCES MÁS...



FUERZA

DINAMÓMETROS /
CELDA DE CARGA/ INSTRUMENTOS
DE MEDICIÓN DE FUERZA DE 0 A 20
kN / TRANSDUCTORES DE FUERZA
DE 0 A 20 kN / MÁQUINAS
UNIVERSALES DE ENSAYOS A
1800kN



TEMPERATURA

TERMÓMETROS DE LECTURA DIRECTA,
TERMOHIGRÓMETROS AMBIENTALES 10-85°C
TERMÓMETROS DE LÍQUIDO EN VIDRIO
DE -80 A 250°C.



HUMEDAD

HIGRÓMETROS
20 % - 90 % HR



MASA

INSTRUMENTOS DE PESAR DE
FUNCIONAMIENTO NO AUTOMÁTICO
CON ALCANCE 0 - 1000 kg



PRESIÓN

MANÓMETROS CON ELEMENTO
ELÁSTICO 0-15 000 psi

**SOMOS REPRESENTANTES, EN MÉXICO Y EN LATINOAMÉRICA,
DE LAS MEJORES MARCAS**

ernst



Remet



MICROTECH



KB Prüftechnik



bareiss



ElektroPhysik



METAL POWER



IDECO



Kitagawa



BAQ



SERVICIO Y EXPERIENCIA PARA SU EMPRESA

LABORATORIOS DE CALIBRACIÓN, MEDICIÓN Y PRUEBAS METROLÓGICAS Y METALOGRAFÍAS

DUREZA- DIMENSIONAL- FUERZA- TEMPERATURA- HUMEDAD- MASA- TORQUE- PRESIÓN- METALOGRAFÍA -ESPECTRO



SHOWROOM, LABORATORIO DE CALIBRACIÓN Y PRUEBAS, QUERÉTARO:

TEL: (442) 340 0250, 340 0251

LABORATORIO DE CALIBRACIÓN, PUEBLA: TEL: (222) 219 9999, 228 1633

OFICINA MÉXICO: TEL: (55) 5300-4517, 5300- 4271

www.controlymedicion.com.mx

CONTACTO


- Cabezas para machueado / perforado / fresado
- Mesas indicadoras
- Sistemas de lubricación
- Sistemas de sujeción
- Controladores lógicos programables
- Controles proporcionales electro-hidráulicos
- Válvulas de control de presión
- Válvulas de control de flujo
- Válvulas direccionales de control
- Cilindros hidráulicos
- Bombas hidráulicas
- Unidades de poder
- Servomotores
- Monitores HMC



Productos para Automatización, Control y Procesos de Fabricación

www.4manpro.com

✉ 4ManPro@4ManPro.com

☎ +52 449 171 3420 ☎ +52 449 920 3760

CONTACTO


INSTRUMATICOS
MEDICIÓN • CONTROL • LABORATORIO

MEDICIÓN • CONTROL • LABORATORIO

- Manómetros en todos los tamaños, tipos y unidades de medición.
- Termómetros Bimetálicos, Industriales, Láser, Ambientales, Digitales.
- Pirómetros y Termopares.
- Válvulas Reguladoras de Presión, Temperatura para uso en Vapor, Agua, Aire Gas.
- Válvulas Solenoides en Acero Inoxidable y Latón.
- Unidades FRL'S, Racores, Mangueras para Aplicaciones Neumáticas.
- Válvulas de Seguridad, Alivio, Aguja y Esfera.
- Trampas para Vapor. Multímetros, Amperímetros, Termómetros IR, Distanciómetros.
- Reguladores, Filtros y Transiciones para Gas LP y Natural.
- Sifones, Silenciadores, Manómetros Digitales, Tiras Reactivas.



Vayremex

FLUKE

Jefferson
LUPATECH

Watson
McDaniel

FISHER

ETSA

CYB
CYBERMATS S.A. DE C.V.

METRON

DE WIT

Av. De Los Maestros No. 53-B, Local 2, Col. Leandro Valle, C.P. 54040, Tlalnepanitla de Baz, Edo. Mex.
☎ 55-5236-3040 • 55-3262-8403 • 55-2487-3030 ☎ 55 3233 5416 ✉ instrumaticos3@gmail.com

www.instrumaticos.com.mx



CONTACTO



Atrae más clientes

Eleva tu nivel de Competitividad

Elimina Reprocesos

Mejora el nivel de resultados

Disminuye el error humano

Fomenta la cultura empresarial

Mentalidad en base a planeación

Más de 400 clientes satisfechos

Metodología Scrum, Consultores Bilingües, Garantizamos el mejor costo y los mejores resultados, Consultoría de alta excelencia en más de 20 certificaciones Internacionales.



saggezzacon.com
mrocha@saggezzacon.com
2214077700

SAGGEZZA
CONSULTORES

20 Años Impulsando a la Industria en México



ARTÍCULOS METÁLICOS PARA LA INDUSTRIA Y EL HOGAR



Embarcamos a toda la República desde la CDMX

CONTACTO



Productos 100% mexicanos.
Más de 50 años de experiencia
fabricando artículos de acero

- BISAGRA DE PIANO
- BISAGRAS ESPECIALES
- GABINETES DE BOTIQUINES METÁLICOS
- CAJAS MULTIUSOS
- BUZONES
- MUEBLES

55 5551 4088

55 5760 9531

55 2973 8131

55 6372 9304

55 4177 9237

arh-metal@arh-metal.com
armetal@armetal.com.mx

www.arh-metal.com
www.armetal.com.mx

CONTACTO



EQUIPOS Y CABINAS PARA SANDBLAST



- Equipos de Presión
- Mangueras Industriales
- Boquillas y Accesorios
- Cabinas para SANDBLAST
- Escafandras y Filtros
- Equipos de Succión
- Abrasivos

55-5669-3437

55-5682-6045

55-7979-1764

www.chipaxa.com

info@chipaxa.com

Fabricantes y Distribuidores

CONTACTO

INOX ACERO

FABRICACIÓN • INSTALACIÓN • REPARACIÓN

TANQUES DE ALMACENAMIENTO Y DE PROCESO
EN ACERO INOXIDABLE Y AL CARBÓN

- Calentadores de líquido térmico • Calderas
- Marmitas • Intercambiadores de calor
- Tubería de servicios en acero al carbón
- Tubería sanitaria para producto en acero inoxidable

Servicio a Nivel Nacional 55-7594-3375 • 55-5027-7312 55-6120-5137
inoxacero@hotmail.com • http://goo.gl/bCq2R6

Diga que lo vio en...

BOLETIN INDUSTRIAL



CONTACTO

Fabricación de troqueles compuestos, embutidos
y progresivos por electroerosión

Fabricación de troqueles en máquina
CNC



TROQUELES Y PIEZAS TROQUELADAS



Maquila de troquelados
de 2 a 150 toneladas

Fabricación de troqueles sin costo
según volumen a maquilarse

Pintura electrostática



Ciudad de México y Morelos

55 5845 0015

55 5840 8821

factromex@hotmail.com

www.factromex.com.mx

CONTACTO



¡Por 10 razones, OMEGA su mejor alternativa!

Las 10 razones para usar omega:

1. Único con galvanizado por inmersión en caliente bajo el novedoso proceso Tugal HD® en todas sus medidas desde 1/2" hasta 4".
2. Estricto cumplimiento con las normas NMX J-536-ANCE, NMX J-535-ANCE Y UL797 a nivel nacional e internacional.
3. Precios competitivos.
4. Amplias existencias de tubería y accesorios con servicio oportuno
5. Seguridad para sus productores ya que las cuerdas y la costura están cuidadosamente supervisadas para evitar cualquier daño.
6. Liderazgo 100% mexicano con la mayor antigüedad y experiencia abasteciendo a las instalaciones eléctricas del país.
7. Inversiones en tecnología de punta que garantizan la vanguardia en la fabricación de tubería y accesorios.
8. OMEGA de acero en su instalación, junto con todos los accesorios de acero, hacen que su sistema eléctrico esté a tierra de una manera muy sencilla y de bajo costo, sin la necesidad de un conductor adicional.
9. Con la compra de nuestros productos, usted protege al medio ambiente. Nuestro proceso de fabricación cuenta con los sistemas anti-contaminantes más avanzados que convierten un proceso típicamente contaminante en un proceso totalmente inofensivo.
10. Y porque por más de 60 años hemos sido la preferencia de los mejores instaladores, constructores, distribuidores y usuarios en el país.

Exíjalo con su distribuidor



Conmutador 55 5577 0733, 55 5781 7166

• Ventas 55 5577 0914

• ventasmetalica@tubosomega.com

Cuauhtémoc No. 205, Col. Aragón. C.P. 07000, CDMX



Hornos para tratamiento de metales

CONTACTO



Modelo
C181822PM4HLC



Atención:

- Industria Automotriz • Industria Dental
- Industria Metalmeccánica • Industria de la Cerámica



Modelo C122012DUAL PM4



Modelo
C1006B



Modelo
C162010 PM4

- Templado de Metal • Revenido • Temperatura de 300°F a 2,250°F
- Disponibles también en otros Tamaños y Capacidades

Cress Manufacturing Co. Inc.
4736 Convair Dr. Carson City, NV. 89706, USA
Tel. 001 775 884 2777
www.cressmfg.com • info@cressmfg.com

**Se habla
español**

CONTACTO

FUMAXI



**FUNDICION Y
MAQUINADOS
XICO**

**Metales Ferrosos
y No Ferrosos**

☎ 55 1737 6054
☎ 55 2216 7312

fundidoraparicio@yahoo.com.mx

CONTACTO

ENGRANES

- Rectos • Helicoidales
- Cónicos • Coronas
- Sinfín • Astriados interiores y exteriores
- Cremalleras



PROCESOS MECANICOS

☎ 55 5677 5434 • 55 5677 4806

procesosmecanicos@gmail.com

www.procesosmecanicos.com.mx



SÍGUENOS



@boletin.industrial



Boletín Industrial



@boletindustrial



boletin_industrial

CONTACTO

**KURIYAMA
DE MEXICO**

K7000
Manguera de PVC antiestática especialmente formulada para la carga de explosivos de nitrato de amonio/gasoleo en las industrias minera y de la construcción.

ABT6K
Manguera hidráulica desarrollada para soportar condiciones muy exigentes, con un rendimiento muy alto en cuanto a presión, pulsaciones y flexión, aprobada por la MSHA.

☎ +52 81 8260 1294
✉ servicioalcliente@kuriyama.com
🌐 www.kuriyama.com.mx

maquinas

productos industriales



“Net Zero” en la industria y por qué es un pilar estratégico del siglo XXI

En las últimas dos décadas, el concepto de net zero ha pasado de ser una noción técnica reservada para expertos climáticos a convertirse en una meta estratégica para empresas, gobiernos y sectores industriales completos

La aceleración del cambio climático, evidenciada por fenómenos meteorológicos extremos, pérdida de biodiversidad y la presión regulatoria mundial, ha puesto a la reducción de emisiones en el centro de las prioridades económicas y sociales. En este contexto, el objetivo de net zero se ha transformado en un estándar global. Pero ¿qué significa exactamente este término y cómo impacta en la industria en general? Este artículo desarrolla el concepto, su relevancia, los desafíos y las transformaciones que implica para los distintos sectores productivos.

Definición de Net Zero: más que reducir emisiones

Net zero significa que una organización, país o industria reduce sus emisiones de gases de efecto invernadero (GEI) al nivel más bajo posible y compensa las emisiones restantes mediante acciones de absorción, como reforestación, captura directa de carbono o tecnologías de captura y almacenamiento (CCS). En otras palabras, se busca lograr un equilibrio entre el carbono que se emite y el que se remueve de la atmósfera.

Este concepto se diferencia de la “carbon neutrality” tradicional en que net zero exige reducciones profundas y sostenidas de emisiones, no solo compensación mediante créditos de carbono. Es un marco más estricto que pide reconfigurar sistemas completos —procesos productivos, energéticos, logísticos y materiales— para eliminar emisiones en su origen.

Por qué el Net Zero se ha vuelto indispensable en la industria

La industria global representa una parte significativa de las emisiones de GEI. Sectores como el manufacturero, la construcción, la extracción de recursos, la producción energética y el transporte dependen de combustibles fósiles y tecnologías intensivas en carbono. En conjunto, estas actividades generan entre el 30 % y el 40 % de las emisiones globales.

El net zero es hoy indispensable por cuatro razones principales:

Planes climáticos nacionales y acuerdos como el Acuerdo de París obligan a los países y empresas a disminuir emisiones antes de 2050. Esto se traduce en normativas sobre eficiencia energética, límites de emisiones, impuestos al carbono y obligaciones de reporte ambiental. Los clientes demandan productos con menor huella de carbono y prácticas sostenibles. Esta tendencia es especialmente fuerte en alimentos, moda, automoción y electrónica.

Fondos, bancos y aseguradoras están condicionando el financiamiento a criterios ESG (ambientales, sociales y de gobernanza). Una empresa con bajas emisiones y estrategias claras de descarbonización es menos riesgosa y más atractiva para inversionistas. Eficiencia energética, electrificación y uso de energías limpias suelen traducirse en ahorro de costos a medio plazo. Las empresas descubren que reducir impactos ambientales también optimiza procesos internos.

Cómo se aplica el Net Zero dentro de la industria

Cada sector debe recorrer un camino diferente hacia el net zero, pero hay principios comunes que sirven como guía:

Medición exhaustiva de emisiones

Toda estrategia empieza con un inventario de GEI basado en los alcances (scopes) del Protocolo de Gases de Efecto Invernadero:

Alcance 1: Emisiones directas (combustión, procesos industriales).

Alcance 2: Emisiones indirectas por consumo eléctrico.

Alcance 3: Emisiones a lo largo de toda la cadena de valor (proveedores, transporte, uso del producto y fin de vida).

Para muchas industrias, el alcance 3 es el más grande y complejo.

Reducción mediante eficiencia

Una parte significativa de las emisiones se puede eliminar mediante:

- Modernización de maquinaria
- Automatización
- Sensores inteligentes
- Optimización energética
- Reducción de residuos y fugas

La eficiencia es la puerta de entrada más accesible al net zero.

Electrificación y uso de energías renovables

Sustituir equipos a diésel o gas por versiones eléctricas es una tendencia creciente. Esto incluye desde calderas y bombas industriales hasta flotas de vehículos.

La energía solar, eólica e hidráulica permiten alimentar procesos sin carbono.

Cambio tecnológico profundo (hard-to-abate sectors)

En industrias difíciles de descarbonizar —como cemento, acero, aviación o químicos— se requieren soluciones avanzadas como:

- Hidrógeno verde
- Captura y almacenamiento de carbono (CCS)
- Materiales alternativos de baja emisión
- Procesos electroquímicos

Son inversiones mayores, pero cruciales para alcanzar net zero.

Economía circular

Cerrar ciclos de materiales —reciclar, reutilizar, rediseñar— elimina emisiones asociadas al uso de insumos vírgenes.

Ejemplo: usar chatarra en la siderurgia reduce hasta un 60 % de emisiones respecto a producir acero primario.

Compensación responsable

Sólo después de reducir al máximo las emisiones internas, las empresas recurren a compensación mediante proyectos que realmente contribuyan a remover carbono.

Los estándares ambientales hoy exigen transparencia y verificación independiente.

Impacto del Net Zero en sectores clave Manufactura

La manufactura está migrando hacia plantas inteligentes basadas en IoT y energía renovable. La automatización reduce desperdicios, y la digitalización permite monitorear emisiones en tiempo real.

Muchas empresas adoptan modelos “green by design”, integrando sostenibilidad desde la fase de ingeniería.

Construcción

La industria de la construcción es una de las más intensivas en carbono debido al uso de cemento, acero y energía.

Tendencias clave:

- Concreto bajo en carbono
- Construcción modular

Edificios de consumo energético casi nulo (nZEB)

Maderas estructurales avanzadas

Energía

Las compañías eléctricas están acelerando la transición hacia fuentes renovables. Las de petróleo y gas diversifican hacia hidrógeno, captura de carbono y combustibles sintéticos.

La descarbonización del sector energético es fundamental porque impacta en los alcances 2 y 3 de casi todas las industrias.

Transporte y logística

La electrificación de flotas, los combustibles sostenibles de aviación (SAF) y las cadenas de suministro optimizadas digitalmente son pilares del net zero en este sector.

Agroindustria

Este sector usa tecnologías como agricultura de precisión, digestores de metano, fertilización inteligente y prácticas regenerativas que secuestran carbono en los suelos.

Retos para alcanzar el Net Zero

A pesar de sus beneficios, la transición enfrenta obstáculos significativos:

Costos de inversión. Las tecnologías limpias requieren capital inicial elevado, especialmente en industrias pesadas. No obstante, los costos están disminuyendo año tras año.

Disponibilidad tecnológica. Algunos sectores dependen de innovaciones aún en desarrollo, como el hidrógeno verde a gran escala.

Resistencia organizacional. Cambiar procedimientos que han funcionado por décadas no es sencillo. Requiere formación, nuevos perfiles profesionales y liderazgo.

Falta de estándares claros

Aunque existen marcos como SBTi o ISO 14064, aún no hay consenso absoluto sobre qué califica como net zero en todos los sectores.

Oportunidades estratégicas para las empresas

Lejos de ser una carga, el net zero abre oportunidades:

- Diferenciación competitiva
- Nuevas líneas de productos sostenibles
- Atracción de talento joven
- Acceso facilitado a financiamiento verde
- Aumento de eficiencia y reducción de costos operativos
- Las organizaciones que actúen temprano estarán mejor posicionadas para el futuro.

El net zero no es una tendencia pasajera ni un simple requisito ambiental: es una transformación estructural del modelo industrial global. Alcanzarlo implica repensar procesos, adoptar tecnologías limpias, aplicar principios de economía circular y establecer estrategias rigurosas de reducción y compensación de emisiones.

En un mundo que se dirige hacia una economía descarbonizada, las empresas que comprendan y actúen en torno al net zero no solo contribuirán a mitigar la crisis climática, sino que también fortalecerán su resiliencia, competitividad y valor a largo plazo. El net zero es, en definitiva, una ruta obligada para cualquier industria que aspire a ser relevante, sostenible y responsable en el siglo XXI.



MEXICALI

ULINE

SIRVIENDO A MÉXICO DESDE MÉXICO

- Gran variedad de productos siempre EN EXISTENCIA
- Ordene antes de las 6 PM para ENVÍO EL MISMO DÍA
- DOS CENTROS DE DISTRIBUCIÓN para brindarle un mejor servicio
- Extraordinario SERVICIO A CLIENTES disponible 24/7



MONTERREY

AMPLIO CATÁLOGO 800-295-5510 uline.mx



CUBREBOCAS

!SOMOS FABRICANTES!

- ▶ **CUBREBOCAS LISO TRICAPA SMS**
20 GRS. POR CAPA
- ▶ **CUBREBOCAS PLISADO COSIDO TRICAPA SMS**
30 GRS. POR CAPA
- ▶ **CUBREBOCAS PLISADO TERMOSELLADO CON ELÁSTICO REFORZADO TRICAPA SMS**
30 GRS. POR CAPA
- ▶ **CUBREBOCAS KN95 (No MÉDICO)**



FABRICADO Y DISTRIBUIDO EN MÉXICO POR:
UNIFORMES POTENZA VIYE S.A. DE C.V.
Av. Cuauhtémoc 740-2, col. Narvarte
Del. Benito Juárez, 03020
Tel.: 55 5085-5626

AUDIENCIA INDUSTRIAL CALIFICADA: **291,053 USUARIOS**



- Revista IMPRESA Y DIGITAL BOLETIN INDUSTRIAL
- Portal de internet, buscador de empresas y productos
- Revista de Automatización impreso y digital
- E-Mail Base de Datos Industrial
- E-Newsletter Industrial
- Redes Sociales



[f/boletinindustrialpublicidad/](https://www.facebook.com/boletinindustrialpublicidad/)

[X/Boletindustrial](https://www.tiktok.com/@Boletindustrial)

[ig/boletin_industrial/](https://www.instagram.com/boletin_industrial/)

[yt/@boletin.industrial](https://www.youtube.com/@boletin.industrial)

CONTENIDO

4	Polipastos y grúas viajeras: el músculo silencioso que impulsa la industria moderna
8	Los productos más vistos www.boletinindustrial.com
11	Automatización Industrial
24	"Net Zero" en la industria y por qué es un pilar estratégico del siglo XXI

ÍNDICE COMPAÑÍAS

4MANPRO	20
ARH-METAL, S RL CV - ARMETAL	22
AUTOMATIK CONTROL INDUSTRIAL, SA CV	12
BECKHOFF AUTOMATION, SA CV	18
BOLETIN INDUSTRIAL ON LINE	8

COMERCIALIZADORA INDUSTRIAL M&N, SA CV	8
CONTROL Y MEDICION CMS, SA CV	19
CRESS MANUFACTURING, CO	23
FABRI-EMPAQUES Y MAQUINARIA INDUSTRIAL, SA CV	10
FACTROMEX	22
FUNDICION Y MAQUINADOS XICO	23
GRISA INSTRUMENTOS, SA CV	14
GRUPO ALCIONE, SA CV	14
GRUPO INDUSTRIAL CHIPAXA, SA CV	22
HERRAMIENTAS DE PRODUCCION, SA CV	7,32
HYUNDAI WELDING	13
IFM EFECTOR, S RL CV	11
INOX ACERO	22
INSTRUMATICOS, SA CV	20
INVESTIGACIONES ACUIFERAS Y PERFORACIONES, SA CV	8
KURIYAMA DE MEXICO, S RL CV	1,23
LA METALICA, SA	22

LOVATO ELECTRIC	16
MISUMI MEXICO, S RL CV	12
MULTI CABLES	17
NIX SOLUCIONES INDUSTRIALES, SA CV	15
POTENCIA ELECTROMECHANICA, SA CV	3
PROCESOS MECANICOS CABRERA	23
QUASAR SUPPLY, S RL CV	14
REVISTA AUTOMATIZACION INDUSTRIAL	31
SAGGEZZA CONSULTORES	21
SPIROL MEXICO, SA CV	9
SUPPLY MOPER, S RL CV	12
TAIWAN INTERNATIONAL FASTENER SHOW 2026	2
TECHMASTER DE MEXICO, SA CV	8
TRANSFER MULTISORT ELEKTRONIK Sp z o.o	1,10
ULINE SHIPPING SUPPLIES, S RL CV	26
UNIFORMES POTENZA VIYE, SA CV	26

ÍNDICE PRODUCTO

A

Abrasivos

GRUPO INDUSTRIAL
CHIPAXA, SACV 22

Abrazaderas

KURIYAMA
DE MEXICO, S RL CV 1,23

Accesorios para ordenadores

TRANSFER MULTISORT
ELEKTRONIK Sp z o.o..... 1,10

Acoplamiento flexibles

MISUMI MEXICO, S RL CV.... 12

Acoples

KURIYAMA
DE MEXICO, S RL CV 1,23

Alambre tubular Supercored 71H

HYUNDAI WELDING 13

Alambres tubulares inoxidables

HYUNDAI WELDING 13

Almacenamiento de uso pesado

ULINE SHIPPING
SUPPLIES, S RL CV..... 26

Analizadores de gas

GRISA
INSTRUMENTOS, SACV 14

Anillos metálicos

FABRI-EMPAQUES
Y MAQUINARIA
INDUSTRIAL, SACV..... 10

Armarios

GRUPO ALCIONE, SACV 14

Arrancadores

LOVATO ELECTRIC..... 16

Arrancadores de voltaje

POTENCIA
ELECTROMECHANICA, SACV .. 3

Arrancadores suaves

LOVATO ELECTRIC..... 16

Artículos de protección personal

UNIFORMES POTENZA
VIYE, SACV 26

Asesoría técnica en motorreductores

POTENCIA
ELECTROMECHANICA, SACV .. 3

Automatización

AUTOMATIK CONTROL
INDUSTRIAL, SACV 12

Automatización Industrial

MISUMI MEXICO, S RL CV.... 12

B

Bancos de capacitores

POTENCIA
ELECTROMECHANICA, SACV .. 3

Baterías

GRUPO ALCIONE, SACV 14

Bisagras

ARH-METAL, S RL CV
- ARMETAL 22

Bisagras continuas tipo piano

ARH-METAL, S RL CV
- ARMETAL 22

Bisagras especiales

ARH-METAL, S RL CV
- ARMETAL 22

Bolsas de polietileno

ULINE SHIPPING
SUPPLIES, S RL CV..... 26

Bolsas de polipropileno de alta claridad

ULINE SHIPPING
SUPPLIES, S RL CV..... 26

Bombas

AUTOMATIK CONTROL
INDUSTRIAL, SACV..... 12

Bombas hidráulicas

HERRAMIENTAS DE PRODUCCION, SACV 7,32

Boquillas para sand blast

GRUPO INDUSTRIAL
CHIPAXA, SACV 22

Botes de basura

ULINE SHIPPING
SUPPLIES, S RL CV..... 26

Botiquines de primeros auxilios de metal

ARH-METAL, S RL CV
- ARMETAL 22

Bujes

SPIROL MEXICO, SACV 9

C

Cabezales para machueleado

4MANPRO 20

Cabezales para perforado

4MANPRO 20

Cabinas de sand blast

GRUPO INDUSTRIAL
CHIPAXA, SACV 22

Cables blindados

MULTI CABLES 17

Cables coaxiales

GRUPO ALCIONE, SACV 14

Cables control

MULTI CABLES 17

Cables especiales

MULTI CABLES 17

Cables flex

GRUPO ALCIONE, SACV 14

Cables industriales

MULTI CABLES 17

Cables para instrumentación

MULTI CABLES 17

Cables triaxiales

GRUPO ALCIONE, SACV 14

Cajas de cartón

ULINE SHIPPING
SUPPLIES, S RL CV..... 26

Cajas metálicas herramientas / especiales

ARH-METAL, S RL CV
- ARMETAL 22

Calderas

INOX ACERO 22

Calentadores de líquido térmico

INOX ACERO 22

Calibración

INSTRUMATICOS, SACV 20

Calzas

NIX SOLUCIONES
INDUSTRIALES, SACV 15

Camisas de alineación

SPIROL MEXICO, SACV 9

Casters

MISUMI MEXICO, S RL CV.... 12

Cilindros hidráulicos

FABRI-EMPAQUES
Y MAQUINARIA
INDUSTRIAL, SACV..... 10

Cintas adhesivas

ULINE SHIPPING
SUPPLIES, S RL CV..... 26

Componentes Mecánicos

MISUMI MEXICO, S RL CV.... 12

Componentes para movimiento lineal

MISUMI MEXICO, S RL CV.... 12

Conduit

LA METALICA, SA..... 22

Conectores

TRANSFER MULTISORT
ELEKTRONIK Sp z o.o. 1,10

Conectores coaxiales

GRUPO ALCIONE, SACV 14

Conectores de fibra

GRUPO ALCIONE, SACV 14

Conexiones hidráulicas

KURIYAMA
DE MEXICO, S RL CV 1,23

Conexiones para equipos de sand blast

GRUPO INDUSTRIAL
CHIPAXA, SACV 22

Conos para señalar

ULINE SHIPPING
SUPPLIES, S RL CV..... 26

Contactores

LOVATO ELECTRIC..... 16

Contadores de energía

LOVATO ELECTRIC..... 16

Control de accesos

AUTOMATIK CONTROL
INDUSTRIAL, SACV..... 12

Control de turbinas

AUTOMATIK CONTROL
INDUSTRIAL, SACV..... 12

Control del movimiento

COMERCIALIZADORA
INDUSTRIAL M&N, SACV..... 8

Controladores de factor de potencia

LOVATO ELECTRIC..... 16

Conveyors

MISUMI MEXICO, S RL CV.... 12

Correas para carga

ULINE SHIPPING
SUPPLIES, S RL CV..... 26

Corta pisos

HERRAMIENTAS DE PRODUCCION, SACV 7,32

Corte por láser

NIX SOLUCIONES
INDUSTRIALES, SACV 15

Crimpadoras

KURIYAMA
DE MEXICO, S RL CV 1,23

Cubiertas para tarimas

ULINE SHIPPING
SUPPLIES, S RL CV..... 26

Cubrebocas

UNIFORMES POTENZA
VIYE, SACV..... 26

D

Detectores magnéticos

IFM EFECTOR, S RL CV 11

Diablos

ULINE SHIPPING
SUPPLIES, S RL CV..... 26

Dosificadoras de abrasivo

GRUPO INDUSTRIAL
CHIPAXA, SACV 22

Drives

BECKHOFF
AUTOMATION, SACV..... 18

Durómetros

CONTROL
Y MEDICION CMS, SACV 19

E

Electroductos

GRUPO ALCIONE, SACV 14

Electrónica para control Industrial

MISUMI MEXICO, S RL CV.... 12

Engranajes

PROCESOS MECANICOS
CABRERA..... 23

Equipo de perforación

INVESTIGACIONES
ACUIFERAS Y
PERFORACIONES, SACV 8

Equipo para seguridad industrial

ULINE SHIPPING
SUPPLIES, S RL CV..... 26

Equipos automáticos de prueba

CONTROL
Y MEDICION CMS, SACV..... 19

Equipos de inserción de pasadores

SPIROL MEXICO, SACV 9

Equipos de inserción de pernos

SPIROL MEXICO, SACV 9

Equipos de medición

TECHMASTER
DE MEXICO, SACV 8

Equipos de pruebas

TECHMASTER
DE MEXICO, SACV 8

Equipos de succión para sand blast

GRUPO INDUSTRIAL
CHIPAXA, SACV 22

Equipos para concreto

HERRAMIENTAS DE PRODUCCION, SACV 7,32

Espaciadores

NIX SOLUCIONES
INDUSTRIALES, SACV 15

Espaciadores estriados

SPIROL MEXICO, SACV 9

Estibadores

ULINE SHIPPING
SUPPLIES, S RL CV..... 26

Exposiciones industriales

TAIWAN INTERNATIONAL
FASTENER SHOW 2026 2

F

Fabricación de equipo industrial

PROCESOS MECANICOS
CABRERA..... 23

Fabricación de herramientas

PROCESOS MECANICOS
CABRERA..... 23

Fabricación de productos industriales

PROCESOS MECANICOS
CABRERA..... 23

Fabricación de refacciones para maquinaria

PROCESOS MECANICOS
CABRERA..... 23

Frenos electro-magnéticos

COMERCIALIZADORA
INDUSTRIAL M&N, SACV..... 8

Fuelles de lona

FABRI-EMPAQUES
Y MAQUINARIA
INDUSTRIAL, SACV..... 10

Fuentes de alimentación

BECKHOFF
AUTOMATION, SACV..... 18

Fuentes de energía

TRANSFER MULTISORT
ELEKTRONIK Sp z o.o. 1,10

Fundición

FUNDICION
Y MAQUINADOS XICO..... 23

Fundición de metales ferrosos

FUNDICION
Y MAQUINADOS XICO..... 23

Fundición en metales no ferrosos

FUNDICION
Y MAQUINADOS XICO..... 23

Fusibles

TRANSFER MULTISORT
ELEKTRONIK Sp z o.o. 1,10



G

Gabinetes
GRUPO ALCIONE, SACV 14
POTENCIA
ELECTROMECHANICA, SACV .. 3

Gavetas de plástico
ULINE SHIPPING
SUPPLIES, S RL CV..... 26

Generadores de energía
HERRAMIENTAS DE PRODUCCION, SACV 7,32

Generadores eléctricos
AUTOMATIK CONTROL
INDUSTRIAL, SACV..... 12

Guantes industriales
ULINE SHIPPING
SUPPLIES, S RL CV..... 26

Guardamotores
LOVATO ELECTRIC..... 16

H

Herrajes especiales
ARH-METAL, S RL CV
- ARMETAL 22

Herrajes industriales
MISUMI MEXICO, S RL CV.... 12

Herramientas de perforación
INVESTIGACIONES
ACUIFERAS Y
PERFORACIONES, SACV..... 8

Herramientas de sujeción
TAIWAN INTERNATIONAL
FASTENER SHOW 2026 2

Herramientas dimensionales de alta tecnología
CONTROL
Y MEDICION CMS, SACV..... 19

Herramientas eléctricas
HERRAMIENTAS DE PRODUCCION, SACV 7,32

Herramientas para fleje
ULINE SHIPPING
SUPPLIES, S RL CV..... 26

Hornos industriales
CRESS
MANUFACTURING, CO. 23

Hornos para deshidratado
CRESS
MANUFACTURING, CO. 23

Hornos para secado
CRESS
MANUFACTURING, CO. 23

Hornos para temple
CRESS
MANUFACTURING, CO. 23

Hornos para tratado de cerámica
CRESS
MANUFACTURING, CO. 23

Hornos para tratado de metales
CRESS
MANUFACTURING, CO. 23

Husillos CNC
4MANPRO 20

I

Iluminación
GRUPO ALCIONE, SACV 14

Implementación de procesos
SAGGEZZA
CONSULTORES..... 21

Indicadores luminosos de señales
IFM EFECTOR, S RL CV 11

Insertos
SPIROL MEXICO, SACV 9

Insertos para plásticos
SPIROL MEXICO, SACV 9

Insertos térmicos
SPIROL MEXICO, SACV 9

Instrumentación
AUTOMATIK CONTROL
INDUSTRIAL, SACV..... 12
TAIWAN INTERNATIONAL
FASTENER SHOW 2026 2

Instrumentación de campo
QUASAR
SUPPLY, S RL CV 14

Instrumentos de medición
CONTROL
Y MEDICION CMS, SACV..... 19
INSTRUMATICOS, SACV 20

Intercambiadores de calor
INOX ACERO 22

Inversores de frecuencia
COMERCIALIZADORA
INDUSTRIAL M&N, SACV..... 8
POTENCIA
ELECTROMECHANICA, SACV .. 3

L

Laboratorio de calibración
CONTROL
Y MEDICION CMS, SACV..... 19

Laboratorio de metrología
CONTROL
Y MEDICION CMS, SACV..... 19

Lainas
NIX SOLUCIONES
INDUSTRIALES, SACV 15

Limitadores de compresión
SPIROL MEXICO, SACV 9

Luminarias
GRUPO ALCIONE, SACV 14

M

Manejo de materiales
ULINE SHIPPING
SUPPLIES, S RL CV..... 26

Mangueras
KURIYAMA
DE MEXICO, S RL CV 1,23

Manómetros
GRISA
INSTRUMENTOS, SACV 14
INSTRUMATICOS, SACV 20

Maquila de procesos mecánicos
PROCESOS MECANICOS
CABRERA..... 23

Maquila de troquelados
FACTROMEX..... 22

Maquinados
FUNDICION
Y MAQUINADOS XICO..... 23

Maquinados especializados
FACTROMEX..... 22

Maquinaria de perforación
INVESTIGACIONES
ACUIFERAS Y
PERFORACIONES, SACV..... 8

Maquinaria ligera para construcción
HERRAMIENTAS DE PRODUCCION, SACV 7,32

Máquinas de ensayo de fuerza
CONTROL
Y MEDICION CMS, SACV..... 19

Máquinas flejadoras
ULINE SHIPPING
SUPPLIES, S RL CV..... 26

Marmitas
INOX ACERO 22

Martillos demoledores
HERRAMIENTAS DE PRODUCCION, SACV 7,32

Medidores
TAIWAN INTERNATIONAL
FASTENER SHOW 2026 2

Mejora de KPI's
SAGGEZZA
CONSULTORES..... 21

Mejora de procesos
SAGGEZZA
CONSULTORES..... 21

Mesas indexeadoras
4MANPRO 20

Metal Cored Supercored 70NS
HYUNDAI WELDING 13

Metrología
CONTROL
Y MEDICION CMS, SACV..... 19

Microalambre SM-70MT
HYUNDAI WELDING 13

Micrómetros digitales
CONTROL
Y MEDICION CMS, SACV..... 19

Módulos de bus de campo
BECKHOFF
AUTOMATION, SACV..... 18

Módulos E/S
BECKHOFF
AUTOMATION, SACV..... 18

Motores
COMERCIALIZADORA
INDUSTRIAL M&N, SACV..... 8
POTENCIA
ELECTROMECHANICA, SACV .. 3

Motores a paso
BECKHOFF
AUTOMATION, SACV..... 18

Motores eléctricos
COMERCIALIZADORA
INDUSTRIAL M&N, SACV..... 8

POTENCIA
ELECTROMECHANICA, SACV .. 3

Motores IP66 trifásicos C.D. 24V
SUPPLY MOPER, S RL CV..... 12

Motores lineales
POTENCIA
ELECTROMECHANICA, SACV .. 3

Motores monofásicos IEC/NEMA
SUPPLY MOPER, S RL CV..... 12

Motores trifásicos IEC/NEMA
SUPPLY MOPER, S RL CV..... 12

Motorreductores
COMERCIALIZADORA
INDUSTRIAL M&N, SACV..... 8
POTENCIA
ELECTROMECHANICA, SACV .. 3

Motorreductores colineales paralelos IEC
SUPPLY MOPER, S RL CV..... 12

Motorreductores corona sin fin
POTENCIA
ELECTROMECHANICA, SACV .. 3
SUPPLY MOPER, S RL CV..... 12

Motorreductores cycloidales planetarios
SUPPLY MOPER, S RL CV..... 12

Multiconductores
MULTI CABLES 17

O

Ollas presurizadas para sand blast
GRUPO INDUSTRIAL
CHIPAXA, SACV 22

Optoelectrónica
TRANSFER MULTISORT
ELEKTRONIK Sp z o.o..... 1,10

P

Páneles de control
BECKHOFF
AUTOMATION, SACV..... 18

Pasadores
SPIROL MEXICO, SACV 9

Pasadores espirales
SPIROL MEXICO, SACV 9

Pasadores forjados
SPIROL MEXICO, SACV 9

Pasadores rectos
SPIROL MEXICO, SACV 9

Pasadores sólidos
SPIROL MEXICO, SACV 9

Patines hidráulicos
ULINE SHIPPING
SUPPLIES, S RL CV..... 26

PC's industriales
BECKHOFF
AUTOMATION, SACV..... 18

Pernos
TAIWAN INTERNATIONAL
FASTENER SHOW 2026 2

Pistones hidráulicos
FABRI-EMPAQUES
Y MAQUINARIA
INDUSTRIAL, SACV..... 10

Pistones neumáticos
FABRI-EMPAQUES
Y MAQUINARIA
INDUSTRIAL, SACV..... 10

Plantas de emergencia
GRUPO ALCIONE, SACV 14

Plantas de luz
HERRAMIENTAS DE PRODUCCION, SACV 7,32

Plantillas de posicionamiento
NIX SOLUCIONES
INDUSTRIALES, SACV 15

Plataformas de elevación
HERRAMIENTAS DE PRODUCCION, SACV 7,32

Posicionadores
NIX SOLUCIONES
INDUSTRIALES, SACV 15
ULINE SHIPPING
SUPPLIES, S RL CV..... 26

Productos industriales
FACTROMEX..... 22

Proyectos de perforación para pozos de agua potable
INVESTIGACIONES
ACUIFERAS Y
PERFORACIONES, SACV..... 8

Pruebas para ambientes controlados
TECHMASTER
DE MEXICO, SACV..... 8

Pruebas para sistemas de aire comprimido
TECHMASTER
DE MEXICO, SACV..... 8

Publicidad Industrial
BOLETIN INDUSTRIAL
ON LINE 8
REVISTA AUTOMATIZACION
INDUSTRIAL..... 31

Pulsadores
LOVATO ELECTRIC..... 16

R

Racks
GRUPO ALCIONE, SACV 14

Reductores cicloidales
POTENCIA
ELECTROMECHANICA, SACV .. 3

Reductores de ejes paralelos
POTENCIA
ELECTROMECHANICA, SACV .. 3

Reductores de velocidad
COMERCIALIZADORA
INDUSTRIAL M&N, SACV..... 8
POTENCIA
ELECTROMECHANICA, SACV .. 3

Reductores planetarios
COMERCIALIZADORA
INDUSTRIAL M&N, SACV..... 8

Relés
TRANSFER MULTISORT
ELEKTRONIK Sp z o.o..... 1,10

Relevadores
LOVATO ELECTRIC..... 16

Revenido de metales
CRESS
MANUFACTURING, CO. 23

Robótica
TRANSFER MULTISORT
ELEKTRONIK Sp z o.o. 1,10

Rollos de burbuja de uso pesado
ULINE SHIPPING
SUPPLIES, S RL CV. 26

Rollos de plástico
ULINE SHIPPING
SUPPLIES, S RL CV. 26

Ruedas
MISUMI MEXICO, S RL CV. 12

S

Sand blast
GRUPO INDUSTRIAL
CHIPAXA, SACV 22

Seccionadores
LOVATO ELECTRIC. 16

Sellos de presión
FABRI-EMPAQUES
Y MAQUINARIA
INDUSTRIAL, SACV. 10

Sellos hidráulicos
FABRI-EMPAQUES
Y MAQUINARIA
INDUSTRIAL, SACV. 10

Sellos neumáticos
FABRI-EMPAQUES
Y MAQUINARIA
INDUSTRIAL, SACV. 10

Semiconductores
TRANSFER MULTISORT
ELEKTRONIK Sp z o.o. 1,10

Sensores
IFM EFECTOR, S RL CV 11
TRANSFER MULTISORT
ELEKTRONIK Sp z o.o. 1,10

Servicios de calibración
CONTROL
Y MEDICION CMS, SACV. 19
TECHMASTER
DE MEXICO, SACV 8

Servicios de certificaciones de calidad
SAGGEZZA
CONSULTORES. 21

Servicios de consultoría
SAGGEZZA
CONSULTORES. 21

Servicios de medición dimensional
TECHMASTER
DE MEXICO, SACV. 8

Servomotores
BECKHOFF
AUTOMATION, SACV. 18
COMERCIALIZADORA
INDUSTRIAL M&N, SACV. 8
POTENCIA
ELECTROMECHANICA, SACV .. 3

Sistemas de control
AUTOMATIK CONTROL
INDUSTRIAL, SACV. 12
IFM EFECTOR, S RL CV 11

Sistemas de control PLC/SCADA
QUASAR
SUPPLY, S RL CV. 14

Sistemas de lubricación
4MANPRO 20

Sistemas de pesaje
AUTOMATIK CONTROL
INDUSTRIAL, SACV. 12

Sistemas de protección alta tensión
GRUPO ALCIONE, SACV 14

Sistemas de sujeción
4MANPRO 20

Sistemas de transporte
BECKHOFF
AUTOMATION, SACV. 18

Sistemas de visión artificial
BECKHOFF
AUTOMATION, SACV. 18

Soft starters
POTENCIA
ELECTROMECHANICA, SACV .. 3

Software de automatización
BECKHOFF
AUTOMATION, SACV. 18

Soldadoras
HERRAMIENTAS DE PRODUCCION, SACV 7,32

Soldadura
HYUNDAI WELDING 13

Sujetadores
MISUMI MEXICO, S RL CV. 12

Suministros de empaque
ULINE SHIPPING
SUPPLIES, S RL CV. 26

T

Tableros de control
POTENCIA
ELECTROMECHANICA, SACV .. 3

Tableros de control eficientes
SAGGEZZA
CONSULTORES. 21

Tanques
INOX ACERO 22

Tanques de almacenamiento
INOX ACERO 22

Tapetes antifatiga
ULINE SHIPPING
SUPPLIES, S RL CV. 26

Tarimas
ULINE SHIPPING
SUPPLIES, S RL CV. 26

Tecnología de automatización sin tablero de control
BECKHOFF
AUTOMATION, SACV. 18

Temple de metales
CRESS
MANUFACTURING, CO. 23

Terminales de conexión
BECKHOFF
AUTOMATION, SACV. 18

Termómetros
INSTRUMATICOS, SACV 20

Termopares
INSTRUMATICOS, SACV 20
MULTI CABLES 17

Tienda en línea de componentes para automatización industrial
MISUMI MEXICO, S RL CV. 12

Tiras reactivas
INSTRUMATICOS, SACV 20

Topes de compresión
SPIROL MEXICO, SACV 9

Tornillos
TAIWAN INTERNATIONAL
FASTENER SHOW 2026 2

Torres de iluminación
HERRAMIENTAS DE PRODUCCION, SACV 7,32

Trampas para vapor
INSTRUMATICOS, SACV 20

Transductores de presión electrónicos
GRISA
INSTRUMENTOS, SACV 14

Transformadores
GRUPO ALCIONE, SACV 14
TRANSFER MULTISORT
ELEKTRONIK Sp z o.o. 1,10

Troquelados
FACTROMEX. 22

Troqueles
FACTROMEX. 22

Tubería
LA METALICA, SA 22

Tubos de acero inoxidable
LA METALICA, SA 22

Tubos galvanizados
LA METALICA, SA 22

Tuercas
TAIWAN INTERNATIONAL
FASTENER SHOW 2026 2

Turbinas
AUTOMATIK CONTROL
INDUSTRIAL, SACV. 12

U

Unidades de mantenimiento
INSTRUMATICOS, SACV 20

Unidades hidráulicas de potencia
FABRI-EMPAQUES
Y MAQUINARIA
INDUSTRIAL, SACV. 10

Uniformes
UNIFORMES POTENZA
VIYE, SACV. 26

V

Válvulas
INSTRUMATICOS, SACV 20
QUASAR
SUPPLY, S RL CV. 14

Válvulas de control
QUASAR
SUPPLY, S RL CV. 14

Válvulas de seguridad
INSTRUMATICOS, SACV 20

Válvulas operadas por solenoide
GRISA
INSTRUMENTOS, SACV 14

Válvulas solenoides
INSTRUMATICOS, SACV 20

Variadores de frecuencia
POTENCIA
ELECTROMECHANICA, SACV .. 3
QUASAR
SUPPLY, S RL CV. 14

Variadores de velocidad
LOVATO ELECTRIC. 16
SUPPLY MOPER, S RL CV. 12

Ventiladores de corriente continua
TRANSFER MULTISORT
ELEKTRONIK Sp z o.o. 1,10

Vibradores
HERRAMIENTAS DE PRODUCCION, SACV 7,32

Vibradores de contacto
HERRAMIENTAS DE PRODUCCION, SACV 7,32

Vibradores para concreto
HERRAMIENTAS DE PRODUCCION, SACV 7,32

Video vigilancia
AUTOMATIK CONTROL
INDUSTRIAL, SACV. 12

Voltímetros
INSTRUMATICOS, SACV 20

W

Webinars técnicos
TECHMASTER
DE MEXICO, SACV 8



Repage SA CV Av. de Los Arcos No. 36-A-10, Col. Parque Industrial Naucalpan, C.P. 53489, Naucalpan, Estado de México.
+52 55 9811 7234 +52 55 9811 7236 +52 55 3953 2198
ventas@boletinindustrial.com www.boletinindustrial.com

f /boletinindustrialpublicidad/ X /Boletindustrial @ /boletin_industrial/ @boletin.industrial



CONTACTO

CONTROL • ROBÓTICA • AUTOMATIZACIÓN

Si su negocio está incluido en este sector, no deje pasar la oportunidad de ¡ENCONTRAR NUEVOS CLIENTES!



Revista
AUTOMATIZACION INDUSTRIAL
by **BOLETIN INDUSTRIAL**

- Edición Impresa, 12,000 ejemplares cada 4 meses.
- Edición Digital, 48,000 correos cada 4 meses.

Esta nueva publicación en 2 formatos, Impreso y Digital tiene como objetivo presentar a la Industria Mexicana, las Empresas, los Productos y los Servicios más relevantes en el área de la Automatización Industrial, la Robótica y el Internet Industrial de las Cosas.

Llámenos o escríbanos sin ningún compromiso para darle las mejores opciones publicitarias de acuerdo a sus necesidades.

☎ 55 9811 7234 • 55 9811 7236

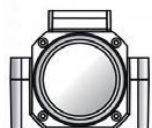
📞 55 3953 2198

✉ ventas@boletinindustrial.com



VIBRADORES DE CONTACTO

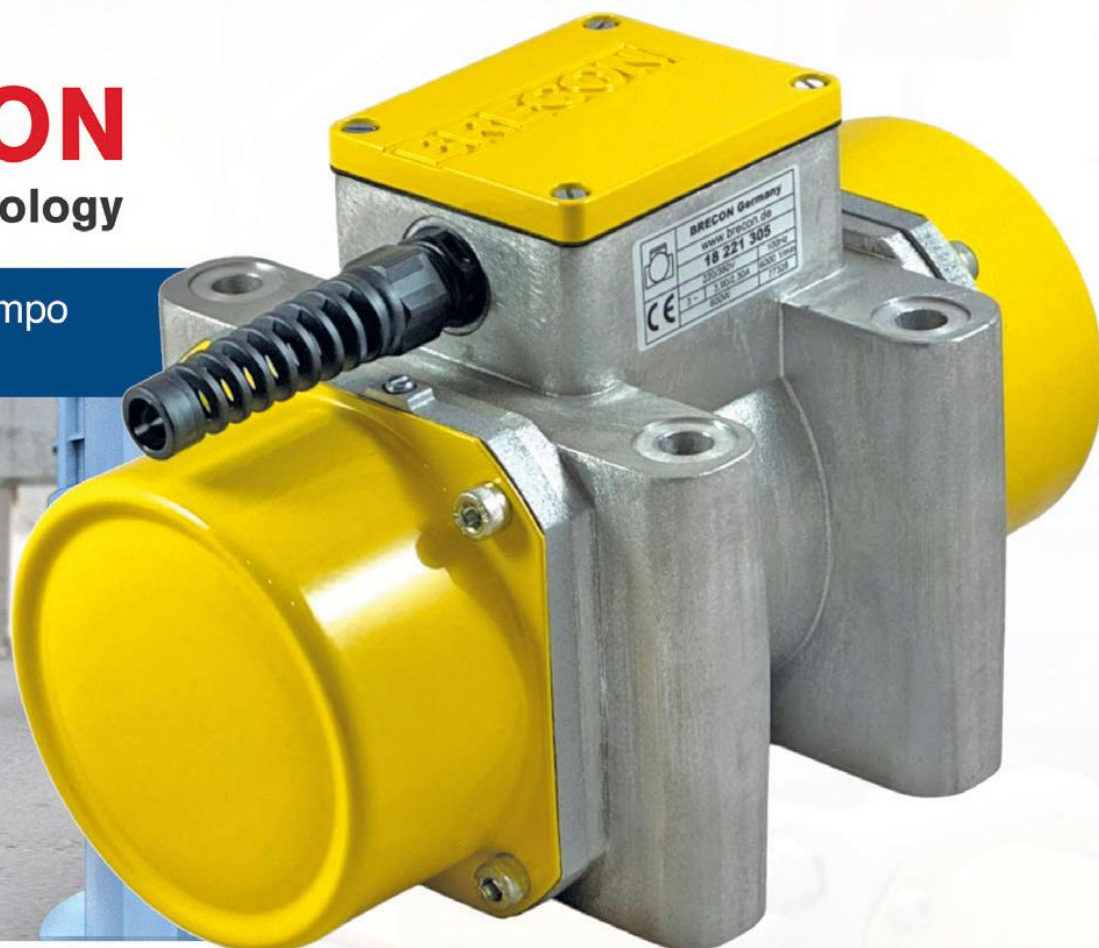
CONTACTO



BRECON

smart vibration technology

Completa solución en el campo de la vibración.



Basándose en décadas de experiencia en el campo de la tecnología vibratoria, BRECON fabrica una amplia gama de motovibradores.

- **Motovibradores de baja frecuencia** (500-3600 r.p.m)
- **Motovibradores de alta frecuencia**
- **Vibradores neumáticos**
- **SLIM2** - El vibrador de sujeción rápida
- **Motovibradores BRECON SL** (rotación sincrónica)
- Para compactar, desapelmazar, romper, dosificar, alimentar, cernir, disgregar y pulir, en tolvas, cimbras, industrias alimenticias, de la cal y el cemento, prefabricados de concreto, mesas vibratorias y silos.
- 220/440 V 60 Hz en red trifásica.
- Regulables en su fuerza de impacto: de 0.2 hasta 14 KN.
- Sobre pedido necesidades especiales.

Asesoramiento, Servicio y Ventas

☎ 55 7100 4133 • 55 6411 6335 ✉ jvalades@brecon.mx