

L'ESSENTIEL SMC EN J+1

CATALOGUE 2022

mabéo
INDUSTRIES



SMC

Expertise - Passion - Automatisation

**Coeur de gamme pneumatique, disponible
sur stock livraison à J+1.**

**PORTEUR DE SOLUTIONS
TECHNIQUES RESPONSABLES**

 **mabeo-direct.com**



Porteur de solutions
techniques responsables

240 M€

chiffre d'affaires consolidé

660

personnes

60 000

clients

**DISTRIBUTION
ET SERVICES,**
une complémentarité
qui fait la différence !

> DISTRIBUTION

**470 000 RÉFÉRENCES
DE 1 200 FABRICANTS,
pour l'industrie, le BTP,
les services publics et la logistique**

- Équipements de protection individuelle
- Fourniture industrielle générale
- Fourniture industrielle technique
- 60 000 produits disponibles sur stock
- Livraison 24h/72h et J+1 avant 10h avec le Pack Iliko
- 23 M€ de stock permanent

> SERVICES AUX INDUSTRIES

- Études et réalisations d'équipements :
Soudure / Compresseurs et réseaux /
Centrales hydrauliques / Manutention-levage
- Produits sur mesure et installations
- Maintenance, réparation et contrats de SAV

> MULTICANAL

- 41 sites
- 330 commerciaux
- Site www.mabeo-direct.com
- Solutions e-business dédiées
- Catalogues et brochures
- Structure Grands Comptes dédiée



mabeo-direct.com



Direct à l'essentiel

+ de 100 000 articles en ligne

Protection individuelle,
fourniture industrielle générale
et technique



DIRECTEMENT LIVRÉ



DIRECTEMENT GAGNANT



DIRECTEMENT JOIGNABLE



Service clients dédié
0 809 36 2000

LES AVANTAGES

- > Disponibilité des **stocks en temps réel**
- > **Suivi de colis** en ligne
- > **Club fidélité**
- > Promotions et exclus Web
- > Conditions tarifaires personnalisées
- > Espace personnel dédié



MABÉO EXPERTS

Le blog des professionnels de l'industrie : protection individuelle, fourniture industrielle générale et technique.

Retrouvez des conseils d'experts, réglementations, avis produit, guides et tutos...



mabeo-direct.com

mabéo
direct

| | | | |
|--|----|---|----|
| Traitement de l'air..... | 5 | Limiteur de débit avec indicateur..... | 29 |
| Ensemble traitement de l'air modulaire..... | 5 | Limiteur de débit..... | 29 |
| Filtre modulaire..... | 5 | Limiteur de débit avec clapet anti-retour pilote..... | 30 |
| Filtre micronique modulaire..... | 5 | Limiteur de débit avec silencieux..... | 30 |
| Pièces de rechange..... | 6 | Clapet anti-retour..... | 30 |
| Pièces de rechange pour Série AF..... | 6 | Actionneurs..... | 31 |
| Régulateur modulaire..... | 7 | Vérin ISO 6432 avec amorti élastique..... | 31 |
| Régulateur modulaire avec clapet de purge..... | 7 | Vérin ISO 15552 amorti élastique & pneumatique..... | 34 |
| Manomètre..... | 7 | Rotule de tige..... | 36 |
| Accessoires pour Série AR/AW..... | 8 | Chape de tige..... | 37 |
| Accessoires pour Série AR..... | 8 | Joint de compensation..... | 37 |
| Filtre-régulateur modulaire pour série AW..... | 9 | Accessoire de montage..... | 38 |
| Accessoires pour Série AW..... | 9 | Kit de joints..... | 39 |
| Lubrificateur modulaire..... | 10 | Détecteur statique montage direct..... | 40 |
| Accessoires pour Série AC..... | 10 | Détecteur reed..... | 40 |
| Accessoires pour Série AC..... | 11 | Accessoire Détecteur..... | 41 |
| Vanne de sectionnement..... | 11 | Filtre d'aspiration en ligne..... | 41 |
| Vanne de mise en pression progressive..... | 11 | Amortisseur de chocs hydrolique..... | 42 |
| Accessoires pour Série AM/AFF..... | 12 | Pincés..... | 42 |
| Régulateur miniature..... | 12 | Pince 2 doigts à ouverture parallèle..... | 42 |
| Régulateur de précision..... | 12 | Raccords..... | 43 |
| Régulateur électro-pneumatique..... | 13 | Raccord miniature..... | 43 |
| Câble pour régulateur pour série ITV..... | 13 | Vanne manuelle..... | 50 |
| Surpresseur..... | 14 | Buse de soufflage..... | 50 |
| Séparateur d'eau..... | 14 | Tubes..... | 51 |
| Silencieux..... | 15 | | |
| Epurateur silencieux..... | 15 | | |
| Capteurs et pressostats..... | 16 | | |
| Pressostat/vacuostat numérique..... | 16 | | |
| Pressostat ou vacuostat électronique..... | 17 | | |
| Accessoires pour série ZSE10 / ISE10..... | 17 | | |
| Electrodistributeurs..... | 18 | | |
| Electrodistributeur 3/2..... | 18 | | |
| Accessoires pour Série VT307..... | 19 | | |
| Distributeur 5/2 et 5/3 montage en ligne..... | 19 | | |
| Electrodistributeur 5/2 et 5/3 montage en ligne..... | 20 | | |
| Accessoires pour Série SY..... | 21 | | |
| Electrodistributeur 5/2, 5/3, 2 x 3/2 embrochable..... | 23 | | |
| Accessoires pour Série SY..... | 23 | | |
| Accessoires pour Série SV..... | 24 | | |
| Accessoires pour Série VQ..... | 24 | | |
| Accessoires pour Série VQC..... | 25 | | |
| Electrodistributeur 5/2 et 5/3 ISO taille 1/2/3..... | 26 | | |
| Accessoires pour Série VS7..... | 27 | | |
| Clapets anti-retour et limiteurs de débit,..... | 28 | | |
| Vannes 4/2 et 4/3 à commande manuelle..... | 28 | | |
| Limiteur de débit..... | 28 | | |

**Consultez une agence
Mabéo Industries
et retrouvez notre
offre globale sur notre site
marchand**




mabeo-direct.com



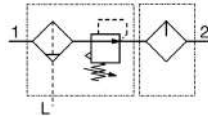

Pour plus d'informations
sur Mabéo Industries.

Ensemble traitement de l'air modulaire

Série AC



Montage modulaire ou unitaire. Orifice de 1/8 à 3/4. Protection de cuve transparente à partir de la taille 30 en standard. Filtre avec purge manuelle ou automatique en option. Débit supérieur à l'ancienne version. Plage de température de -5 à 60°C.



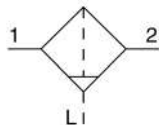
| Réf. SMC | Code article MABEO | Désignation | Orifice | Plage de pression (Mpa) | Type de purge | Manomètre |
|--------------|--------------------|------------------|---------|-------------------------|---------------|---|
| AC20A-F02-A | 1221957 | Ensemble F/R + L | G1/4 | 0,05 à 0,7 | Manuelle | Sans |
| AC20A-F02-B | 1280134 | Ensemble F/R + L | G1/4 | 0,05 à 0,85 | Manuelle | Sans |
| AC20A-F02E-B | 1267274 | Ensemble F/R + L | G1/4 | 0,05 à 0,85 | Manuelle | Avec mano carré encastré (index de plage) |
| AC30A-F03-B | 1280149 | Ensemble F/R + L | G3/8 | 0,05 à 0,85 | Manuelle | Sans |
| AC30A-F03E-B | 1267275 | Ensemble F/R + L | G3/8 | 0,05 à 0,85 | Manuelle | Avec mano carré encastré (index de plage) |
| AC40A-F04-B | 1280163 | Ensemble F/R + L | G1/2 | 0,05 à 0,85 | Manuelle | Sans |
| AC40A-F04E-B | 1267276 | Ensemble F/R + L | G1/2 | 0,05 à 0,85 | Manuelle | Avec mano carré encastré (index de plage) |



Filtre modulaire

Série AF

Montage modulaire ou unitaire. Degré de filtration de 5 µm (en option: 2, 10, 20, 40, 70, 100µm). Purge manuelle ou automatique en option. La cartouche filtrante peut être remplacée rapidement. Plage de température de -5 à 60° C. Montage vertical.



| Réf. SMC | Code article MABEO | Désignation | Orifice | Capacité de la cuve(cm3) | Type de purge | Filtration |
|-------------|--------------------|-----------------|---------|--------------------------|---------------|------------|
| AF20-F02-A | 1221788 | Filtre standard | G1/4 | 8 | Manuelle | 5µm |
| AF30-F03-A | 1221795 | Filtre standard | G3/8 | 25 | Manuelle | 5µm |
| AF30-F03D-A | 1221797 | Filtre standard | G3/8 | 25 | Auto (NO) | 5µm |
| AF40-F04-A | 1221801 | Filtre standard | G1/2 | 45 | Manuelle | 5µm |



Pièces de rechange

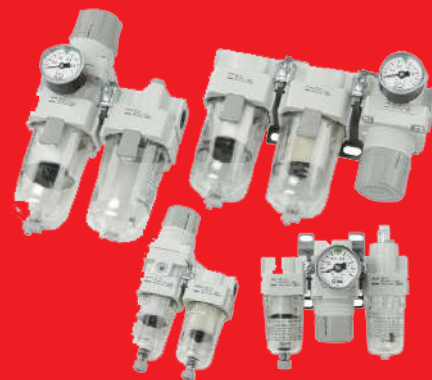
Série AF, AFM, AFD

Élément filtrant pour filtre standard, filtre micronique, filtre submicronique.

| Réf. SMC | Code article MABEO | Désignation | Série compatible | Matière |
|--------------|--------------------|---------------------------|------------------|----------------------------|
| AF20P-060S | 1061663 | Élément filtrant 5µm | AF20, AF20-A | Matière plastique poreuse |
| AF30P-060S | 1061664 | Élément filtrant 5µm | AF30, AF30-A | Matière plastique poreuse |
| AF40P-060S | 1061665 | Élément filtrant 5µm | AF40, AF40-A | Matière plastique poreuse |
| AF60P-060S | 1069871 | Élément filtrant 5µm | AF60, AF60-A | Matière plastique poreuse |
| AFD20P-060AS | 776201T | Ensemble cartouche 0,01µm | AFD20, AFD20-A | Métal, matière synthétique |
| AFD30P-060AS | 1069772 | Ensemble cartouche 0,01µm | AFD30, AFD30-A | Métal, matière synthétique |
| AFM20P-060AS | 1061660 | Ensemble cartouche 0,3µm | AFM20, AFM20-A | Métal, matière synthétique |
| AFM30P-060AS | 899846C | Ensemble cartouche 0,3µm | AFM30, AFM30-A | Métal, matière synthétique |

Une offre globale...

Découvrez toute notre gamme de traitement d'air SMC dans notre catalogue Guide Pro ou sur notre site marchand.



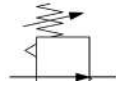
mabeo-direct.com



Régulateur modulaire

Série AR

Montage modulaire ou unitaire. Régulateur à piston (AR10) ou régulateur à membrane (AR20-60), avec purge. Possibilité de montage sur panneau. Plage de température de -5 à 60° C.



| Réf. SMC | Code article MABEO | Désignation | Orifice | Manomètre (Orifice/ Modèle installé) | Plage de pression |
|-------------|--------------------|-------------|---------|--------------------------------------|-------------------|
| AR20-F01-B | 1279895 | Régulateur | G1/8 | G1/8 | 0.05 à 0.85 Mpa |
| AR20-F02-B | 1279915 | Régulateur | G1/4 | G1/8 | 0.05 à 0.85 Mpa |
| AR20-F02E-B | 1267271 | Régulateur | G1/4 | Mano intégré | 0.05 à 0.85 Mpa |
| AR30-F03-B | 1279993 | Régulateur | G3/8 | G1/8 | 0.05 à 0.85 Mpa |
| AR30-F03E-B | 1267272 | Régulateur | G3/8 | Mano intégré | 0.05 à 0.85 Mpa |
| AR40-F04-B | 1280022 | Régulateur | G1/2 | G1/8 | 0.05 à 0.85 Mpa |
| AR40-F04E-B | 1267273 | Régulateur | G1/2 | Mano intégré | 0.05 à 0.85 Mpa |
| AR60-F10-B | 1280052 | Régulateur | G1" | G1/8 | 0.05 à 0.85 Mpa |

Manomètre

Série K



Manomètre pour applications générales (Ø ext 40, 50mm). Type: raccord arrière fileté. Double plage de lecture: en Mpa et en bar. Précision de visualisation: ±5% E.M.

| Réf. SMC | Code article MABEO | Désignation | Raccordement | Plage de pression | Diamètre extérieur |
|-----------|--------------------|-----------------------|--------------|-------------------|--------------------|
| K4-10-40 | 1112893 | Manomètre en bar/ Mpa | R1/4 | 0 à 1.0 Mpa | Ø40 |
| K4-10-50 | 500993P | Manomètre en bar/ Mpa | R1/4 | 0 à 1.0 Mpa | Ø50 |
| K8-10-40 | 501000O | Manomètre en bar/ Mpa | R1/8 | 0 à 1.0 Mpa | Ø40 |
| K8-10-50 | 501001Z | Manomètre en bar/ Mpa | R1/8 | 0 à 1.0 Mpa | Ø50 |
| K8-2,5-40 | 501002K | Manomètre en bar/ Mpa | R1/8 | 0 à 0.25 Mpa | Ø40 |
| K8-4-40 | 497263N | Manomètre en bar/ Mpa | R1/8 | 0 à 0.4 Mpa | Ø40 |

Traitement de l'air



Accessoires pour Série AR/AW

Série AR/AW

Manomètre pour applications générales. Type: carré intégré (joint torique + 2 vis incluses). Plage de lecture: 0 à 1.0 MPa. Précision de visualisation: $\pm 3\%$ E.M.

| Réf. SMC | Code article MABEO | Désignation | Raccordement | Plage de pression | Diamètre extérieur |
|----------|--------------------|-----------------------|--------------|-------------------|--------------------|
| GC3-10AS | 790048C | Manomètre encastrable | Encastrable | 0 à 1.0MPa | - |

Accessoires pour Série AR

Série AR

Accessoires pour fixation unitaire.



| Réf. SMC | Code article MABEO | Désignation | Série compatible |
|-------------|--------------------|---|------------------|
| AR23P-260S | 1371454 | Ecrou de montage taille 20 | AR20-B, AW20-B |
| AR23P-270AS | 1371451 | Ensemble de fixation : équerre et vis taille 20 | AR20-B |
| AR33P-260S | 1371455 | Ecrou de montage taille 30 | AR30-B, AW30-B |
| AR33P-270AS | 1371452 | Fixation pour régulateur | AR30-B, AW30-B |
| AR43P-260S | 1371456 | Écrou de serrage | AR40-B, AW40-B |
| AR43P-270AS | 1371453 | Ensemble de fixation : équerre et vis taille 40 | AR40-B, AW40-B |
| AR52P-270AS | 2093778 | Ensemble de fixation pour régulateur AR | AR50-B, AW50-B |

Accessoires pour Série AR



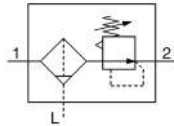
Accessoires pour régulateur modulaire.

| Réf. SMC | Code article MABEO | Désignation | Série compatible |
|-------------|--------------------|--------------------------------------|----------------------------|
| AR20P-580AS | 892251V | Bague de verrouillage (sans cadenas) | AR20, AW20, AR20-B, AW20-B |
| AR30P-580AS | 892252G | Bague de verrouillage (sans cadenas) | AR30, AW30, AR30-B, AW30-B |
| AR40P-580AS | 892253R | Bague de verrouillage (sans cadenas) | AR40, AW40, AR40-B, AW40-B |

Filtre-régulateur modulaire

Série AW

Montage modulaire ou unitaire. Filtre et régulateur «Tout-En-Un». Degré de filtration de 5 µm (en option: 2, 10, 20, 40, 70, 100µm). Plage de température de -5 à 60° C. La cartouche filtrante peut être remplacée rapidement.



| Réf. SMC | Code article MABEO | Désignation | Orifice | Manomètre (Orifice/ Modèle installé) | Plage de pression | Type de purge |
|-------------|--------------------|-------------------|---------|--------------------------------------|-------------------|---------------|
| AW20-F01-B | 1280310 | Filtre-régulateur | G1/8 | G1/8 | 0.05 à 0.85 Mpa | Manuelle |
| AW20-F02-B | 1267920 | Filtre-régulateur | G1/4 | G1/8 | 0.05 à 0.85 Mpa | Manuelle |
| AW20-F02E-B | 1267268 | Filtre-régulateur | G1/4 | Mano intégré | 0.05 à 0.85 Mpa | Manuelle |
| AW30-F03-B | 1267921 | Filtre-régulateur | G3/8 | G1/8 | 0.05 à 0.85 Mpa | Manuelle |
| AW30-F03E-B | 1267269 | Filtre-régulateur | G3/8 | Mano intégré | 0.05 à 0.85 Mpa | Manuelle |
| AW40-F04-B | 1267923 | Filtre-régulateur | G1/2 | G1/8 | 0.05 à 0.85 Mpa | Manuelle |
| AW40-F04E-B | 1267270 | Filtre-régulateur | G1/2 | Mano intégré | 0.05 à 0.85 Mpa | Manuelle |

Accessoires pour Série AW

Série AW

Accessoires pour fixation unitaire.



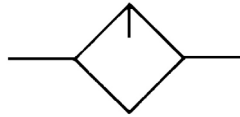
| Réf. SMC | Code article MABEO | Désignation | Série compatible |
|-------------|--------------------|---|------------------|
| AW23P-270AS | 1382743 | Ensemble de fixation : équerre et vis taille 20 | AW20-A |

Lubrificateur modulaire

Série AL



Montage modulaire ou unitaire. Protection de cuve transparente à partir de la taille 30. Lubrification réglable avec contrôle visuel. Rechargeable sous pression à partir de la taille 30. Plage de température de -5 à 60° C.



| Réf. SMC | Code article MABEO | Désignation | Orifice | Capacité de la cuve(cm3) | Huile recommandée |
|------------|--------------------|---------------|---------|--------------------------|-------------------|
| AL20-F02-A | 1221938 | Lubrificateur | G1/4 | 25 | ISO VG32 |
| AL30-F03-A | 1221941 | Lubrificateur | G3/8 | 55 | ISO VG32 |
| AL40-F04-A | 1221944 | Lubrificateur | G1/2 | 135 | ISO VG32 |

Élément de liaison série Y

Série Y

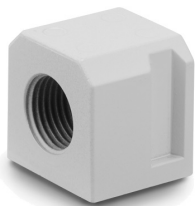


Élément de liaison série Y de la série Y200-A à Y500-A Permet le montage des différents composant d'un F.R.L. d'une même taille.

| Réf. SMC | Code article MABEO | Désignation | Série compatible |
|----------|--------------------|--------------------------|--------------------------------|
| Y200-A | 1222037 | Entretoise | AC20-A, AC20-B |
| Y200T-A | 1222041 | Entretoise avec fixation | AC20-A, AC20-B |
| Y300-A | 1222038 | Entretoise | AC30-A, AC30-B |
| Y300T-A | 1222042 | Entretoise avec fixation | AC30-A, AC30-B |
| Y400-A | 1222039 | Entretoise | AC40-A, AC40-B |
| Y400T-A | 1222043 | Entretoise avec fixation | AC40-A, AC40-B |
| Y600-A | 1689457 | Fixation de l'entretoise | AC50-A, AC50-B, AC60-A, AC60-B |
| Y600T-A | 1697990 | Entretoise avec fixation | AC50-A, AC50-B, AC60-A, AC60-B |

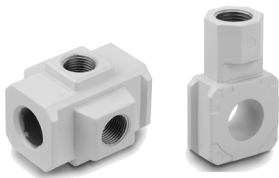
Accessoires pour Série AC

Série AC



Accessoires modulaires d'extrémité en cas de raccordement à une tuyauterie rigide et permettant le démontage des composants principaux.

| Réf. SMC | Code article MABEO | Désignation | Orifice | Série compatible |
|------------|--------------------|--------------------|---------|------------------|
| E200-F02-A | 1250037 | Brides d'extrémité | G1/4 | AC20-A, C20-B |
| E300-F03-A | 1250036 | Brides d'extrémité | G3/8 | AC30-A, AC30-B |
| E400-F04-A | 1250039 | Brides d'extrémité | G1/2 | AC40-A, AC40-B |



Accessoires pour Série AC

Série AC

Pièce de liaison (avec 1 ou 4 dérivations) entre deux éléments modulaires.

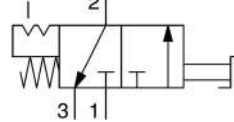
| Réf. SMC | Code article MABEO | Désignation | Série compatible | Orifice |
|------------|--------------------|---------------------------------|------------------|---------|
| Y210-F02-A | 560663P | Entretoise/dérivation 1 sortie | AC20-A, AC20-B | G1/4 |
| Y310-F01-A | 1280211 | Entretoise/ dérivation 1 sortie | AC30 | G1/8 |
| Y310-F02-A | 1250034 | Entretoise/dérivation 1 sortie | AC30-A, AC30-B | G1/4 |
| Y410-F03-A | 1250035 | Entretoise/dérivation 1 sortie | AC40-A, AC40-B | G3/8 |
| Y44-F03-A | 1250032 | Entretoise/dérivation 4 sorties | AC40-A, AC40-B | G3/8 |



Vanne de sectionnement

Série VHS

Peut être utilisé en montage modulaire ou unitaire. Utilisé pour purger le circuit d'air comprimé complet. Peut être équipé d'un silencieux.

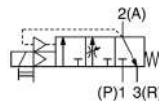


| Réf. SMC | Code article MABEO | Désignation | Série compatible | Orifice | Orifice échappement | Matière |
|------------|--------------------|---|------------------|---------|---------------------|-----------|
| VHS20-F02B | 495368U | Vanne de sectionnement 3/2 à cde manuelle | AC20-B | G1/4 | G1/8 | Aluminium |
| VHS30-F03B | 560699V | Vanne de sectionnement 3/2 à cde manuelle | AC30-B | G3/8 | G1/4 | Aluminium |
| VHS40-F04B | 1281165 | Vanne de sectionnement 3/2 à cde manuelle | AC40-B | G1/2 | G3/8 | Aluminium |
| VHS50-F06B | 1299488 | Vanne de sectionnement 3/2 à cde manuelle | AC50-B | G3/4 | G1/2 | Aluminium |
| VHS50-F10B | 1281175 | Vanne de sectionnement 3/2 à cde manuelle | AC50-B | G1" | G1/2 | Aluminium |

Vanne de mise en pression progressive

Série AV

Peut être utilisé en montage modulaire ou unitaire. Purge rapide de la pression d'utilisation. Pilote disponible, soit pneumatique soit avec électroditributeur. Le débit peut être réglé à l'aide d'une vis de réglage. Connecteur X31.



| Réf. SMC | Code article MABEO | Désignation | Raccordement | Tension |
|-------------------|--------------------|--|--------------|---------|
| AV2000-F02-5YOB-A | 3699892 | Valve de coupure MPP sans connecteur | G1/4 | 24 VCC |
| AV2000-F02-5YZB-A | 3699893 | Valve de coupure MPP avec connecteur à LED | G1/4 | 24 VCC |
| AV3000-F03-5YOB-A | 2903990 | Valve de coupure MPP sans connecteur | G3/8 | 24 VCC |
| AV4000-F04-5YOB-A | 2903993 | Valve de coupure MPP sans connecteur | G1/2 | 24 VCC |



Accessoires pour Série AM/AFF

Série AM/AFF

Accessoire et pièces de rechange pour Série AM/AFF.

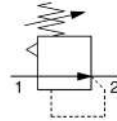
| Réf. SMC | Code article MABEO | Désignation | Série compatible | Matière |
|----------|--------------------|--|------------------|---------|
| AM-BM102 | 1148972 | Ensemble de fixation : equerre et vis | AFF8C, AM350C | Acier |
| AM-BM103 | 1148973 | Ensemble de fixation : equerre et vis | AFF8C, AM350C | Acier |
| AM-BM104 | 1148974 | Ensemble de fixation : equerre et vis | AFF8C, AM350C | Acier |



Régulateur miniature

Série ARJ

Régulateur à piston avec purge. Montage sur panneau. Plage de température de -5 à 60° C. Modèle ARJ1020F, peut être adapté à une embase (10 pièces maxi).

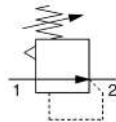


| Réf. SMC | Code article MABEO | Désignation | Orifice entrée | Orifice sortie | Plage de pression |
|----------------|--------------------|---------------------------|----------------|----------------|-------------------|
| ARJ1020F-M5-04 | 1250040 | Régulateur mini- ature | M5 | Ø4 | 0.1 à 0.7 Mpa |
| ARJ1020F-M5-06 | 1283413 | Régulateur mini- ature | M5 | Ø6 | 0.1 à 0.7 Mpa |

Régulateur de précision

Série IR

Cette série de régulateurs est associable avec le traitement d'air série AC. Peut être monté sur panneaux. Consommation d'air IR1000, IR2000 <4.4 l/min, IR3000 <11.5 l/min. Grande capacité d'échappement.



| Réf. SMC | Code article MABEO | Désignation | Orifice | Plage de pression | Sensibilité | Répétabilité |
|--------------|--------------------|-------------------------|---------|-------------------|---------------|---------------|
| IR1020-F01 | 7900420 | Régulateur de précision | G1/8 | 0.01 à 0.8 Mpa | +/- 0,2% E.M. | +/- 0,5% E.M. |
| IR1020-F01-A | 2976192 | Régulateur de précision | G1/8 | 0.01 à 0.8 Mpa | +/- 0,2% E.M. | +/- 0,5% E.M. |
| IR2000-F02 | 508776K | Régulateur de précision | G1/4 | 0.005 à 0.2 Mpa | +/- 0,2% E.M. | +/- 0,5% E.M. |
| IR2010-F02-A | 508777V | Régulateur de précision | G1/4 | 0.01 à 0.4 Mpa | +/- 0,2% E.M. | +/- 0,5% E.M. |

| Réf. SMC | Code article MABEO | Désignation | Orifice | Plage de pression | Sensibilité | Répétabilité |
|--------------|--------------------|-------------------------|---------|-------------------|---------------|---------------|
| IR2020-F02-A | 508778G | Régulateur de précision | G1/4 | 0.01 à 0.8 Mpa | +/- 0,2% E.M. | +/- 0,5% E.M. |
| IR3020-F03 | 900276A | Régulateur de précision | G3/8 | 0.01 à 0.8 Mpa | +/- 0,2% E.M. | +/- 0,5% E.M. |
| IR3020-F04-A | 965211N | Régulateur de précision | G1/2 | 0.01 à 0.8 Mpa | +/- 0,2% E.M. | +/- 0,5% E.M. |



Régulateur électro-pneumatique

Série ITV1000/2000/3000

Régulateur électropneumatique

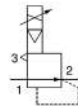
Réglage en continu de la pression de 0.05 à 9 bar

Signal : 0-10volts ou 4-20Ma

Raccordement: de 1/4» à 3/8»

Sortie analogique 1-5volts livré sans connecteur

Contrôle sans à coups de la pression d'air, proportionnellement à un signal électrique



| Réf. SMC | Code article MABEO | Désignation | Orifice | Plage de pression | Tension | Signal d'entrée |
|-----------------|--------------------|-------------------------------|---------|-------------------|---------|-----------------------|
| ITV1050-31F2BN3 | 1295272 | Régulateur électropneumatique | G1/4 | 0.005 à 0.9 Mpa | 24 VCC | Type tension 0-10 VCC |
| ITV2050-31F3BN3 | 1010783 | Consigne 0-10 V sortie 1-5VCC | G3/8 | 0.005 à 0.9 Mpa | 24 VCC | Type tension 0-10 VCC |
| ITV3050-31F4BN3 | 1299160 | Consigne 0-10 V sortie 1-5VCC | G1/2 | 0.005 à 0.9 Mpa | 24 VCC | Type tension 0-10 VCC |

Câble pour régulateur série ITV

Série ITV1000 - ITV2000- ITV3000

Description



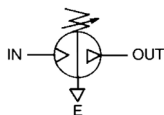
| Réf. SMC | Code article MABEO | Désignation |
|---------------|--------------------|-----------------------------|
| P398020-500-3 | 1777295 | Connecteur droit M12 lg 3m |
| P398020-501-3 | 965215F | Connecteur cou-dé M12 lg 3m |

Surpresseur

Série VBA



Augmente la pression du circuit principal jusqu'à une valeur réglable. Economie d'énergie plus importante. Pas d'autres sources énergétiques requises. Température d'utilisation de 2 à 50° C. Pression d'entrée de 0.1 à 1 MPa. Montage horizontal.



| Réf. SMC | Code article MABEO | Désignation | Orifice | Multiplication de la pression | Débit maxi en l/mn ANR | Plage de pression de sortie |
|--------------|--------------------|-------------|---------|-------------------------------|------------------------|-----------------------------|
| VBA10A-F02GN | 759026K | Surpresseur | G1/4 | à 1:2 | 230 | 0,2 à 2MPa |
| VBA20A-F03GN | 900274E | Surpresseur | G3/8 | à 1:2 | 1000 | 0,2 à 1MPa |
| VBA40A-F04GN | 900275P | Surpresseur | G1/2 | à 1:2 | 1900 | 0,2 à 1MPa |



Séparateur d'eau

Série AMG

Séparateur d'eau en ligne
Élimination des gouttelettes d'eau
Pression 10 bar
Raccordement: de 1/4 à 1»,
Débit: de 300l/mn à 3500l/mn
Purge automatique

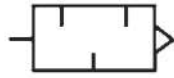
| Réf. SMC | Code article MABEO | Désignation | Raccordement | Plage de pression | Débit |
|--------------|--------------------|------------------|--------------|-------------------|----------|
| AMG250C-F02D | 505486M | Séparateur d'eau | G1/4 | 0 à 10 | 750l/mn |
| AMG350C-F03D | 506577B | Séparateur d'eau | G3/8 | 0 à 10 | 1500l/mn |
| AMG450C-F04D | 495627J | Séparateur d'eau | G1/2 | 0 à 10 | 2200l/mn |



Silencieux

Série AN

Les silencieux de la série AN offrent plusieurs modèles et une contre-pression faible le tout avec une conception compacte et facile à monter. La série AN est disponible avec un taraudage R(PT) ou NPT.



| Réf. SMC | Code article MABEO | Désignation | Raccordement | Débit recommandé (m3/mn ANR) | Réduction du bruit | Pression d'utilisation maxi |
|----------|--------------------|--|--------------|------------------------------|--------------------|-----------------------------|
| AN10-01 | 560637P | Silencieux compact/ fileté en résine | R1/8 | 0,8 | 30dB(A) | 1,0MPa |
| AN110-01 | 498890W | Silencieux compact/ fileté en bronze fritté | R1/8 | 2,7 | 21dB(A) | 1,0MPa |
| AN15-02 | 560647V | Silencieux compact/ fileté en résine | R1/4 | 1,0 | 30dB(A) | 1,0MPa |
| AN15-C08 | 1173886 | Silencieux compact/ raccord instantané en résine | Fiche Ø8 | 3,0 | 30dB(A) | 1,0MPa |
| AN20-02 | 1180107 | Silencieux compact/ fileté en résine | R1/4 | 3,0 | 30dB(A) | 1,0MPa |
| AN20-C10 | 1174332 | Silencieux compact/ raccord instantané en résine | Fiche Ø10 | 5,0 | 30dB(A) | 1,0MPa |
| AN30-03 | 560649R | Silencieux compact/ fileté en résine | R3/8 | 5,0 | 30dB(A) | 1,0MPa |
| AN40-04 | 560652Y | Silencieux compact/ fileté en résine | R1/2 | 8,0 | 30dB(A) | 1,0MPa |
| AN500-06 | 498894O | Silencieux corps métal | R3/4 | 12,0 | 30dB(A) | 1,0MPa |



Epurateur silencieux

Série AMC

Filetage de R3/8" à 2". Association d'un filtre et d'un silencieux. Réduction du bruit de 35 dBA. 99.9 % des particules d'huile éliminées. Modèle taraudé disponible sur demande.



| Réf. SMC | Code article MABEO | Désignation | Raccordement | Débit recommandé (l/ mn ANR) | Réduction du bruit | Pression d'entrée maxi |
|-----------|--------------------|----------------------|--------------|------------------------------|--------------------|------------------------|
| AMC310-03 | 498887P | Epurateur silencieux | R3/8 | 300 | 35dB(A) | 0,1 MPa |
| AMC510-06 | 899835L | Epurateur silencieux | R3/8 | 300 | 35dB(A) | 0,1 MPa |
| AMC610-10 | 1781025 | Epurateur silencieux | R3/8 | 300 | 35dB(A) | 0,1 MPa |

Capteurs et pressostats



Pressostat/vacuostat numérique

Série ZSE10/ISE10

Modèle de pressostat/vacuostat. ISE10: pression. Ultra compact, affichage bicolore (vert/rouge), sortie analogique : 4-20 mA ou 1-5 V, sortie détecteur : 2 PNP/NPN.



| Réf. SMC | Code article MABEO | Désignation | Raccordement | Plage de pression | Type de sorties | Tension |
|---------------|--------------------|--|--------------|-------------------|-----------------|---|
| ISE10-M5-B-G | 1204279 | Pressostat 2 sorties PNP (Câble lg) | M5 | -0,1 à 1 MPa | 2 PNP | 12 à 24 VCC (avec connecteur protégé longueur 2m) |
| ISE20-P-01-L | 3349249 | Pressostat 1 sortie PNP (Câble lg) | R1/8 | -0,1 à 2 MPa | 1 PNP | 12 à 24 VCC (avec connecteur protégé longueur 2m) |
| ISE0-A-V-01-J | 3699895 | Pressostat 2 sorties PNP (Câble lg) | R1/8 | -0,1 à 1 MPa | 2 PNP | 12 à 24 VCC (avec connecteur protégé longueur 2m) |
| ISE20B-V-01-W | 3699896 | Pressostat 2 sorties PNP (Câble lg) | R1/8 | -0,1 à 2 MPa | 2 PNP | 12 à 24 VCC (avec connecteur protégé longueur 2m) |
| ISE20B-L-01-W | 3699897 | Pressostat 1sorties IO-Link (Câble lg) | R1/8 | -0,1 à 2 MPa | 1 IO-Link | 12 à 24 VCC (avec connecteur protégé longueur 2m) |



Pressostat/vacuostat numérique

Série ZSE40A/ISE40A

2 modèles de pressostat/vacuostat: ZSE40A: vide, ISE40A: pression. Protection IP65. Encombrement réduit, affichage bicolore (vert/rouge), sortie analogique : 4-20 mA ou 1-5 V, sortie détecteur : 2 PNP/NPN.



| Réf. SMC | Code article MABEO | Désignation | Raccordement | Plage de pression | Type de sorties | Tension |
|---------------|--------------------|---------------------------------|--------------|--------------------|-----------------------------|-------------|
| ZSE20-P-01-L | 3699898 | Vacuostat à affichage numérique | R1/8 | -101 kPa à 0 MPa | 1 PNP | 12 à 24 VCC |
| ZSE20A-V-01-J | 3699899 | Vacuostat à affichage numérique | R1/8 | -101 kPa à 0 MPa | 2 PNP + 1 analogique 1 à 5V | 12 à 24 VCC |
| ZSE20B-L-01-W | 3699900 | Vacuostat à affichage numérique | R1/8 | -101 kPa à 0 MPa | 1 IO-Link | 12 à 24 VCC |
| ZSE40A-01-T | 1291737 | Vacuostat à affichage numérique | R1/8 | -101,3 kPa à 0 MPa | 2 PNP + 1 analogique 1 à 5V | 12 à 24 VCC |

Pressostat ou vacuostat électronique

Série PS1000



Affichage LED du point de commutation. Conception miniature. Encliquetable sur raccords instantanés (ø6 mm). Le capteur piézo confère une longue durée de vie.

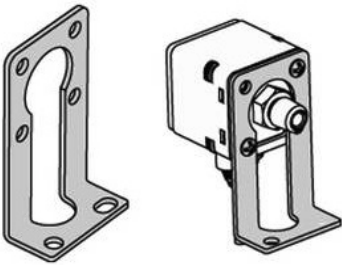


| Réf. SMC | Code article MABEO | Désignation | Raccordement | Plage de pression [Pression maxi] | Réglage seuil = ON | Tension |
|---------------|--------------------|-------------------------|--------------|-----------------------------------|--------------------------------|-------------|
| PS1100-R06L-Q | 1270904 | Pressostat électronique | Tube ø6 | -0,1 à 0,4 Mpa [1 MPa] | Pression lue < pression réglée | 12 à 24 VCC |

Accessoires pour séries ZSE/ISE

Série ZSE10/ISE10

Accessoires pour pressostat / vacuostat ZSE10/ISE10.



| Réf. SMC | Code article MABEO | Désignation |
|-------------|--------------------|----------------------|
| ZS-46-A1 | 3699901 | Fixation type A |
| ZS-46-5LM12 | 3699902 | Connecteur M12 lg 2m |

Services associés



Nous avons la possibilité de vous proposer :

- L'étude et la réalisation de coffrets ou platines pneumatiques suivant votre cahier des charges.
- La livraison d'îlots pneumatiques assemblés.
- Le montage d'ensemble de traitement d'air FRL
- Le kitting : livraison d'un ensemble de pièces dans un emballage unique sous 1 seul code article.
- La fabrication de vérins sur mesure.

Contactez l'agence Mabéo Industries proche de chez vous !



Électro distributeurs

Electrodistributeur

Série VP300 VP500 VP700



Pilote à clapet à commande direct
Montage en ligne - Montage sur embase

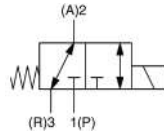
| Réf. SMC | Code article MABEO | Désignation | Fonction | Raccordement | Tension |
|------------------|--------------------|--------------|----------|--------------|---------|
| VP542-5YO1-03FA | 1295701 | Fonction 3/2 | 3/2 NF | G3/8 | 24VCC |
| VT307-5DO1-02F-Q | 504003B | Fonction 3/2 | 3/2 NF | G1/4 | 24VCC |
| VP742-5YO1-04FA | 1298479 | Fonction 3/2 | 3/2 NF | G1/2 | 24VCC |



Electrodistributeur 3/2

Série VT307

Distributeur 3/2 (également 2/2) en standard, fonctions NF, NO. Orifice G 1/8", G 1/4". Version sur embase, version pour le vide en option. Connecteur IP65, avec visualisation et protection de circuit. Tension CC ou CA.



| Réf. SMC | Code article MABEO | Désignation | Fonction | Raccordement | Débit en l/mn ANR | Tension |
|------------------|--------------------|--------------|------------|--------------|-------------------|-----------------------------|
| VT307-5DO1-01F-Q | 504002Q | Fonction 3/2 | 3/2 NO, NF | G1/8 | 187 | 24VCC (DIN sans connecteur) |
| VT307-5DO1-02F-Q | 504003B | Fonction 3/2 | 3/2 NO, NF | G1/4 | 200 | 24VCC (DIN sans connecteur) |

Accessoires pour Série VT307

Série VT307

Accessoires fixations.



| Réf. SMC | Code article MABEO | Désignation | Description |
|--------------|--------------------|----------------------|------------------------------------|
| DXT152-25-1A | 1395656 | Fixations pour vt307 | Patte de fixation (2 vis incluses) |

Accessoires pour Série VT307

Série VT307 - Connecteur

Accessoires connecteurs.



| Réf. SMC | Code article MABEO | Désignation | Description | Tension |
|----------|--------------------|-------------|------------------|-----------------|
| V31 | 503879P | Connecteur | Bipolaire simple | 0 à 220 VCA/VCC |

Distributeurs 5/2 et 5/3 à Commande Pneumatique / Montage en Ligne

Série SYA 3000/5000/7000

Distributeurs 5/2 et 5/3 à commande pneumatique.
Montage en ligne.
Commande manuelle (Poussoir à impulsion).



| Réf. SMC | Code article MABEO | Désignation | Raccordement | Fonction | Plage de pression |
|-------------|--------------------|--|--------------|------------------|-------------------|
| SYA5120-01F | 1286559 | Distributeurs 5/2 et 5/3 à Commande Pneumatique / Montage en Ligne | G1/8 | 5/2 Monsostable | -10 à 7 BAR |
| SYA7120-02F | 1109015 | Distributeurs 5/2 à Commande Pneumatique / Montage en Ligne | G1/4 | 5/2 Monsostable | 1 à 7 BAR |
| SYA5220-01F | 1286921 | Distributeurs 5/2 et 5/3 à Commande Pneumatique / Montage en Ligne | G1/8 | 5/2 Bistable | -10 à 7 BAR |
| SYA7220-02F | 1109010 | Distributeurs 5/2 à Commande Pneumatique / Montage en Ligne | G1/8 | 5/2 Bistable | 1 à 7 BAR |
| SYA5320-01F | 1288246 | Distributeurs 5/2 et 5/3 à Commande Pneumatique / Montage en Ligne | G1/8 | 5/3 Centre fermé | -10 à 7 BAR |
| SYA7320-02F | 1292040 | Distributeurs 5/2 et 5/3 à Commande Pneumatique / Montage en Ligne | G1/4 | 5/3 Centre fermé | -10 à 7 BAR |

Électro distributeurs

Electrodistributeur 5/2 et 5/3 montage en ligne

Série SY3000-5000-7000-9000



Electrodistributeur pour vérins unitaires. Durée de vie d'au moins 50 millions de cycles. Faible consommation électrique : 0.35 W à 24 Vcc. Temps de réponse : 10 ms. Montage facile et rapide grâce aux raccords instantanés prémontés.

| Réf. SMC | Code article MABEO | Désignation | Fonction | Raccordement | Débit en l/mn ANR | Tension |
|------------------|--------------------|--|-----------------------------------|-------------------------------|-------------------|--|
| SY5120-5DO-01F-Q | 498102M | Electrodistributeur type 20 (en ligne) | 5/2 monostable | G1/8(A/B) , G1/8 (P/R) | 500 | 24VCC sans connecteur DIN 43650 (9,4mm) |
| SY5120-5DO-C6F-Q | 498103X | Electrodistributeur type 20 (en ligne) | 5/2 monostable | Ø6(A/B) , G1/8 (P/R) | 500 | 24VCC sans connecteur DIN 43650 (9,4mm) |
| SY5120-5YO-C6F-Q | 1289339 | Electrodistributeur type 20 (en ligne) | 5/2 monostable | Ø6(A/B) , G1/8 (P/R) | 500 | 24VCC sans connecteur DIN 43650 (8mm) |
| SY5220-5DO-01F-Q | 498109L | Electrodistributeur type 20 (en ligne) | 5/2 bistable | G1/8(A/B) , G1/8 (P/R) | 491 | 24VCC sans connecteur DIN 43650 (9,4mm) |
| SY5320-5DO-01F-Q | 498115Z | Electrodistributeur type 20 (en ligne) | 5/3 centre fermé | G1/8(A/B) , G1/8 (P/R) | 395 | 24VCC sans connecteur DIN 43650 (9,4mm) |
| SY5420-5DO-01F-Q | 763943R | Electrodistributeur type 20 (en ligne) | 5/3 centre ouvert à l'échappement | G1/8(A/B) , G1/8 (P/R) | 402 | 24VCC sans connecteur DIN 43650 (9,4mm) |
| SY7120-4DO-02F-Q | 498127B | Electrodistributeur type 20 (en ligne) | 5/2 monostable | G1/4(A/B) , G1/4(P), G1/8 (R) | 760 | 220VCA sans connecteur DIN 43650 (9,4mm) |
| SY7120-5DO-02F-Q | 498129X | Electrodistributeur type 20 (en ligne) | 5/2 monostable | G1/4(A/B) , G1/4(P), G1/8 (R) | 760 | 24VCC sans connecteur DIN 43650 (9,4mm) |
| SY7220-4DO-02F-Q | 498134A | Electrodistributeur type 20 (en ligne) | 5/2 bistable | G1/4(A/B) , G1/4(P), G1/8 (R) | 760 | 220VCA sans connecteur DIN 43650 (9,4mm) |
| SY7220-5DO-02F-Q | 498136W | Electrodistributeur type 20 (en ligne) | 5/2 bistable | G1/4(A/B) , G1/4(P), G1/8 (R) | 760 | 24VCC sans connecteur DIN 43650 (9,4mm) |
| SY7320-5DO-02F-Q | 498142K | Electrodistributeur type 20 (en ligne) | 5/3 centre fermé | G1/4(A/B) , G1/4(P), G1/8 (R) | 630 | 24VCC sans connecteur DIN 43650 (9,4mm) |
| SY9120-5DO-03F-Q | 790054Q | Electrodistributeur type 20 (en ligne) | 5/2 monostable | G3/8(A/B) , G1/4(P/R) | 1700 | 24VCC sans connecteur DIN 43650 (9,4mm) |
| SY9220-5DO-03F-Q | 790056M | Electrodistributeur type 20 (en ligne) | 5/2 bistable | G3/8(A/B) , G1/4(P/R) | 1700 | 24VCC sans connecteur DIN 43650 (9,4mm) |

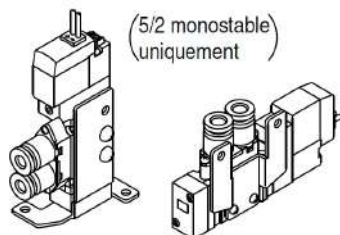


Accessoires pour Série SY

Série SY3000-5000-7000-9000

Barreau d'alimentation et échappement pour Série SY montage en ligne.

| Réf. SMC | Code article MABEO | Désignation | Série compatible | Nbre de stations |
|-------------------|--------------------|-------------|---------------------------|------------------|
| SS5Y5-20-02-00F-Q | 498122Y | Barrette | SY3000 type 20 (En ligne) | 2 |
| SS5Y5-20-04-00F-Q | 498123J | Barrette | SY3000 type 20 (En ligne) | 4 |
| SS5Y7-20-06-00F-Q | 498151F | Barrette | SY3000 type 20 (En ligne) | 6 |



(5/2 monostable)
uniquement

Accessoires pour Série SY

Série SY3000-5000-7000-9000

Support de fixation individuel pour SY en ligne.

| Réf. SMC | Code article MABEO | Désignation | Série compatible |
|-----------------|--------------------|---|------------------|
| SX5000-16-1A | 505545L | Fixation latérale avec vis Type F2 | SY5000 |
| SY3000-11-24 | 1271329 | Joint distributeur barrette type 20 (joint seul (1P,5EA,3EB)) | SY3x20 |
| SY3000-26-19A-Q | 1369660 | Plaque d'obturation barrette type 20 | SY3x20 |
| SY5000-26-1A-Q | 1061713 | Plaque d'obturation barrette type 20 | SY5x20 |



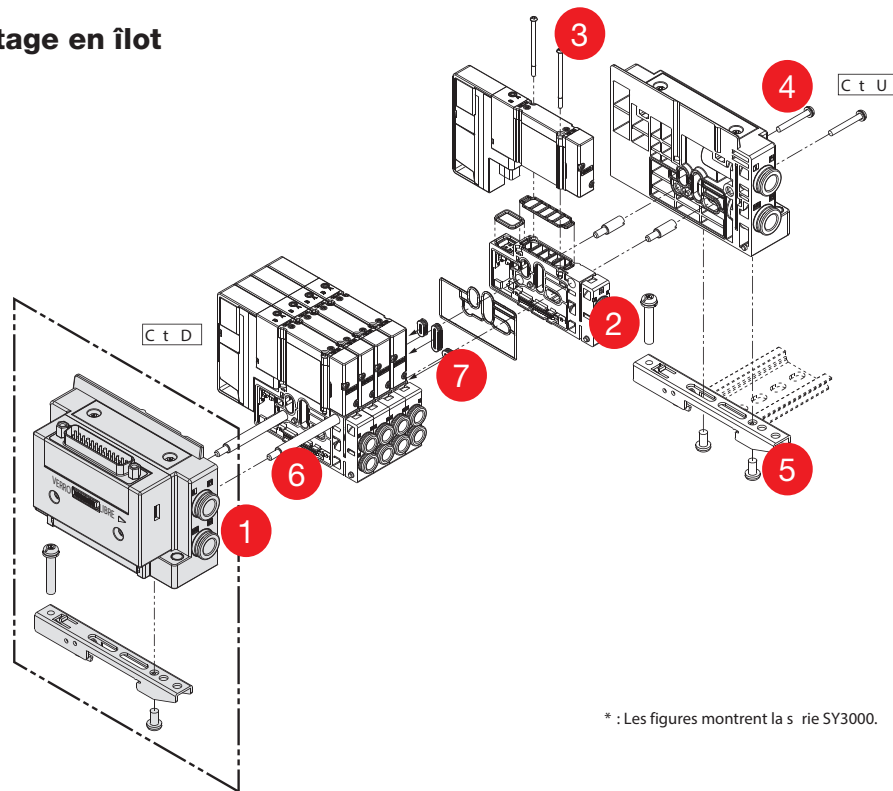
Accessoires pour Série SY

Série SY3000-5000-7000-9000

Accessoires connecteur DIN et encliquetable.

| Réf. SMC | Code article MABEO | Désignation | Série compatible | Longueur de câble | Description |
|----------------|--------------------|--|------------------|-------------------------|---|
| K31 | 500991T | Connecteur DIN43650 (9,4 mm) pilote «D» | SY/SYJ | - | 0 à 220 VCA bipolaire simple |
| K33 | 505989H | Connecteur DIN43650 (9,4 mm) pilote «D» | SY/SYJ | - | 24VCC avec visualisation et protection contre les surtensions |
| K33S-5-05(F) | 505988W | Connecteur DIN43650 (9,4 mm) pilote «D» | SY/SYJ | 5 m connecteur surmoulé | 24VCC avec visualisation et protection contre les surtensions |
| SY100-30-4A-10 | 965219X | Connecteur encliquetable avec câble | SY3/5/7/9000 | Câble lg 1 m | 0 à 220 VCA |
| SY100-68-A-30 | 790059T | Connecteur encliquetable avec câble et capot de protection | SY3/5/7/9000 | Câble lg 3 m | 0 à 220 VCA |

Série SY montage en îlot



* : Les figures montrent la série SY3000.

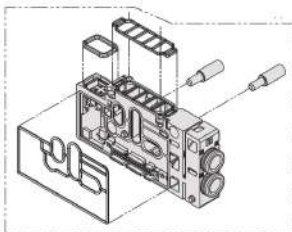


Accessoires pour Série SY

Série SY3000-5000-7000 Embrochable

Accessoires de raccordement électriques pour embases SY embrochable

| Réf SMC | Code Mabeo | Désignation | Schéma | Série compatible | Description |
|------------------|------------|---|--------|------------------|--------------------------------|
| SY30M-1-11A1-C8 | 1204223 | Ensemble SUB-D (IP40) bloc alim./ échapp. | 1 | SY3000 | IP40 Connecteur SUB-D tube Ø8 |
| SY30M-3-1A-C8 | 1204224 | Bloc extrémité alim./ échapp. | 4 | SY3000 | Pour tube Ø8 |
| SY50M-1-11A1-C10 | 1204227 | Ensemble SUB-D (IP40) bloc alim./ échapp. | 1 | SY5000 | IP40 Connecteur SUB-D tube Ø10 |
| SY50M-3-1A-C10 | 1204028 | Bloc extrémité alim./ échapp. | 4 | SY5000 | Pour tube Ø10 |



Accessoires pour Série SY

Série SY3000-5000-7000 Embrochable

Accessoires - Embase unitaire pour SY embrochable

| Réf SMC | Code Mabeo | Désignation | Schéma | Série compatible | Description | Raccordement (mm) | Tube (mm) |
|----------------|------------|------------------------------------|--------|------------------|-------------------|-------------------|-----------|
| SY30M-2-1SA-C6 | 1294165 | Embase unitaire SY sortie latérale | 2 | SY3000 | Embase monostable | Raccord latéral | Ø6 |
| SY30M-2-1DA-C6 | 1204226 | Embase unitaire SY sortie latérale | 2 | SY3000 | Embase bistable | Raccord latéral | Ø6 |
| SY30M-2-1DA-C4 | 1204225 | Embase unitaire SY sortie latérale | 2 | SY3000 | Embase bistable | Raccord latéral | Ø4 |
| SY30M-2-1SA-C4 | 1282819 | Embase unitaire SY sortie latérale | 2 | SY3000 | Embase monostable | Raccord latéral | Ø4 |
| SY50M-2-1SA-C8 | 1287718 | Embase unitaire SY sortie latérale | 2 | SY5000 | Embase monostable | Raccord latéral | Ø8 |
| SY50M-2-1DA-C8 | 1204230 | Embase unitaire SY sortie latérale | 2 | SY5000 | Embase bistable | Raccord latéral | Ø8 |
| SY50M-2-1DA-C6 | 1204229 | Embase unitaire SY sortie latérale | 2 | SY5000 | Embase bistable | Raccord latéral | Ø6 |
| SY50M-2-1SA-C6 | 1287717 | Embase unitaire SY sortie latérale | 2 | SY5000 | Embase monostable | Raccord latéral | Ø6 |
| SY50M-2-1SA-C4 | 1278129 | Embase unitaire SY sortie latérale | 2 | SY5000 | Embase monostable | Raccord latéral | Ø4 |
| SY50M-2-1DA-C4 | 1278128 | Embase unitaire SY sortie latérale | 2 | SY5000 | Embase bistable | Raccord latéral | Ø6 |



Electrodistributeur 5/2, 5/3, 2 x 3/2 embrochable pour Série SY

Série SY3000-5000-7000 Embrochable

Taille compacte et débit élevé. Consommation électrique (0,4W standard). Tension nominale de la bobine (DC): 24V. Boîtier: IP67.

| Réf SMC | Code Mabeo | Désignation | Schéma | Fonction | Raccordement (mm) | Débit en l/mn ANR | Tension |
|------------|------------|---------------------|--------|-----------------------------------|-------------------|-------------------|----------------------------------|
| SY3100-5U1 | 1204213 | Électrodistributeur | 3 | 5/2 monostable | Embrochable | 381 | 24 VCC visualisation embrochable |
| SY3200-5U1 | 1204214 | | 3 | 5/2 bistable | Embrochable | 381 | |
| SY3300-5U1 | 1204215 | | 3 | 5/3 centre fermé | Embrochable | 381 | |
| SY3400-5U1 | 1204216 | | 3 | 5/3 centre ouvert | Embrochable | 381 | |
| SY3500-5U1 | 1288732 | | 3 | 5/3 centre sous pression | Embrochable | 381 | |
| SY3A00-5U1 | 1204217 | | 3 | Double 3/2 NF-NF | Embrochable | 381 | |
| SY3B00-5U1 | 1289121 | | 3 | Double 3/2 NO-NO | Embrochable | 381 | |
| SY5100-5U1 | 1204218 | | 3 | 5/2 monostable | Embrochable | 1042 | |
| SY5200-5U1 | 1204219 | | 3 | 5/2 bistable | Embrochable | 1042 | |
| SY5300-5U1 | 1204220 | | 3 | 5/3 centre fermé | Embrochable | 1042 | |
| SY5400-5U1 | 1204221 | | 3 | 5/3 centre ouvert à l'échappement | Embrochable | 1042 | |
| SY5500-5U1 | 1289777 | | 3 | 5/3 centre sous pression | Embrochable | 1042 | |
| SY5A00-5U1 | 1204222 | | 3 | Double 3/2 NF-NF | Embrochable | 1042 | |
| SY5B00-5U1 | 1289118 | | 3 | Double 3/2 NO-NO | Embrochable | 1042 | |
| SY3C00-5U1 | 1288904 | | 3 | Double 3/2 NF-NO | Embrochable | 381 | |
| SY5C00-5U1 | 1289120 | | 3 | Double 3/2 NF-NO | Embrochable | 1042 | |



Accessoires pour Série SY

Série SY3000-5000-7000 Embrochable

Accessoires divers pour SY embrochable

| Réf SMC | Code Mabeo | Désignation | Schéma | Série compatible | Description |
|--------------|------------|--|--------|------------------|--------------------|
| SY30M-26-1A | 1204231 | Plaque d'obturation distributeur embrochable | 3 | SY3000 | Pour embase résine |
| SY30M-15-1A | 1438029 | Kit fixation sur rail din | 5 | SY3000 | Pièce unitaire |
| SY30M-40-1A | 1204240 | Disque de blocage alimentation | 7 | SY3000 | Pièce unitaire |
| SY30M-40-2A | 1441928 | Disque de blocage échappement | 7 | SY3000 | Pièce unitaire |
| SY50M-26-1A | 1204232 | Plaque d'obturation distributeur embrochable | 3 | SY5000 | Pour embase résine |
| SV2000-59-1A | 1438022 | Disque de blocage échappement | 7 | SY5000 | Pour embase résine |
| SV2000-59-2A | 1204241 | Disque de blocage échappement | 7 | SY5000 | Pour embase résine |

Électrodistributeurs



Accessoires pour Série VQ et SY3000

Série VQ

Accessoires divers pour Série SY

| Réf SMC | Code Mabeo | Désignation | Schéma | Série compatible | Nbre de stations |
|---------------|------------|-----------------|--------|------------------|------------------|
| VVQ1000W-27-1 | 1204247 | Tirant unitaire | 6 | VQ1000 et SY3000 | 1 |
| VVQ1000W-27-2 | 1438062 | Tirant unitaire | 6 | VQ1000 et SY3000 | 2 |
| VVQ1000W-27-3 | 1438063 | Tirant unitaire | 6 | VQ1000 et SY3000 | 3 |
| VVQ1000W-27-4 | 1061535 | Tirant unitaire | 6 | VQ1000 et SY3000 | 4 |
| VVQ1000W-27-5 | 1438064 | Tirant unitaire | 6 | VQ1000 et SY3000 | 5 |
| VVQ1000W-27-6 | 1061536 | Tirant unitaire | 6 | VQ1000 et SY3000 | 6 |
| VVQ1000W-27-8 | 1061537 | Tirant unitaire | 6 | VQ1000 | 8 |



Accessoires pour Série SV et SY5000

Série SV et SY

| Réf SMC | Code Mabeo | Désignation | Schéma | Série compatible | Description |
|---------------|------------|-----------------|--------|------------------|-----------------|
| SV2000-55-1-2 | 1371450 | Tirant unitaire | 6 | SV2000 et SY5000 | Pour 2 stations |
| SV2000-55-1-3 | 1779655 | Tirant unitaire | 6 | SV2000 et SY5000 | Pour 3 stations |
| SV2000-55-1-4 | 1371449 | Tirant unitaire | 6 | SV2000 et SY5000 | Pour 4 stations |
| SV2000-55-1-5 | 1371707 | Tirant unitaire | 6 | SV2000 et SY5000 | Pour 5 stations |
| SV2000-55-1-6 | 1204253 | Tirant unitaire | 6 | SV2000 et SY5000 | Pour 6 stations |
| SV2000-55-2A | 3078291 | Tirant unitaire | 6 | SV2000 et SY5000 | Pour 1 stations |



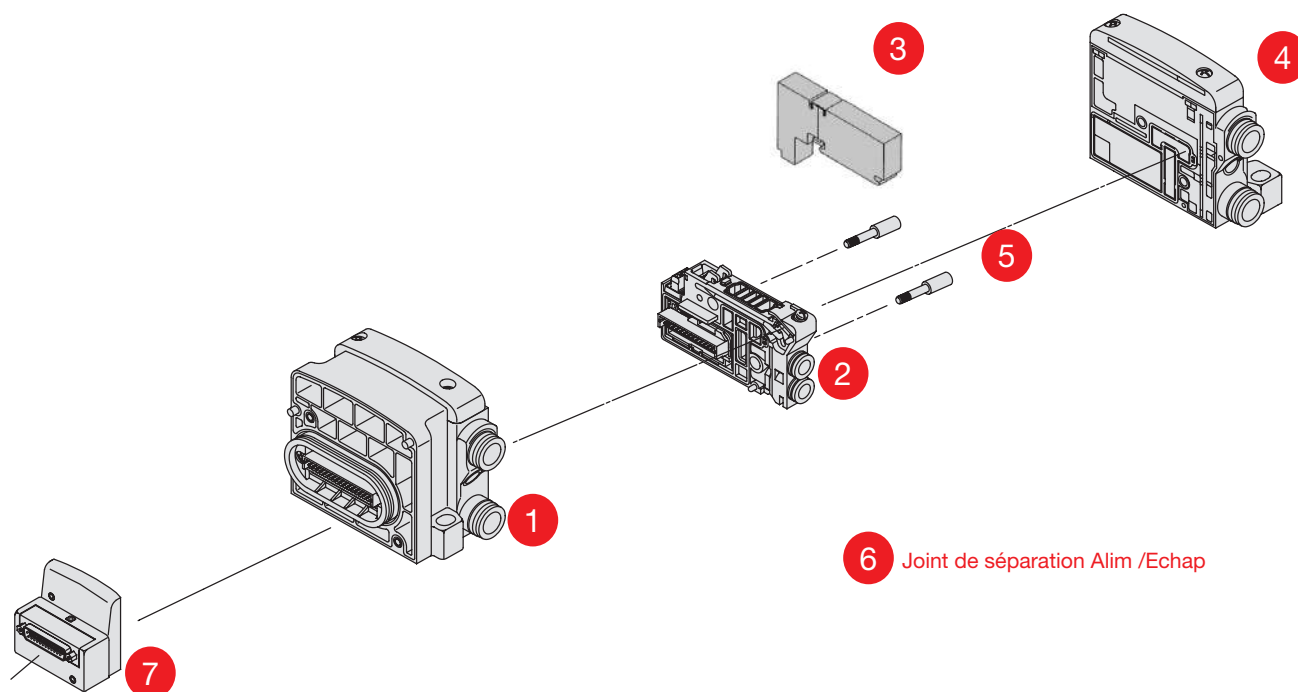
Accessoires pour Série SY

Série SY - Câble

Accessoires de raccordement multipolaire.

| Réf. SMC | Code article MABEO | Désignation | Série compatible | Longueur de câble |
|----------------|--------------------|----------------------------------|------------------|-------------------|
| GVZS3000-21A-2 | 789971N | Câble 3 m + connecteur sub-d 25p | SY3/5/7 | 3 mètres |
| GVZS3000-21A-3 | 890119V | Câble 5 m + connecteur sub-d 25p | SY3/5/7 | 5 mètres |
| GVZS3000-21A-4 | 894926O | Câble 8 m + connecteur sub-d 25p | SY3/5/7 | 8 mètres |

Série VQC montage en îlot



Accessoires pour Série VQC

Série VQC

Accessoires pour embase Série VQC

| Réf SMC | Code Mabeo | Désignation | Schéma | Série compatible | Orifice | Option |
|-------------------|------------|-----------------------------------|--------|------------------|---------------|--------|
| VVQC2000-2A-1-C10 | 789991Z | Plaque de fermeture embase côté U | 4 | VQC2000 | Pour tube Ø10 | - |



Accessoires pour Série VQC

Série VQ

Accessoires divers pour Série VQC

| Réf SMC | Code Mabeo | Désignation | Schéma | Série compatible | Nbre de stations |
|---------------|------------|---------------------------------|--------|------------------|------------------|
| VVQ1000W-27-2 | 1438062 | Tirant unitaire | 5 | VQC1000 | 2 |
| VVQ1000W-27-3 | 1438063 | Tirant unitaire | 5 | VQC1000 | 3 |
| VVQ1000W-27-4 | 1061535 | Tirant unitaire | 5 | VQC1000 | 4 |
| VVQ1000W-27-5 | 1438064 | Tirant unitaire | 5 | VQC1000 | 5 |
| VVQ1000W-27-6 | 1061536 | Tirant unitaire | 5 | VQC1000 | 6 |
| VVQ2000-16A | 789991Z | Joint séparation d'alimentation | 6 | VQC2000 | 0 |

Électro distributeurs



Electrodistributeur 5/2 et 5/3 ISO taille 1/2/3

Série VS7-6, 7-8, 7-10

Conforme à la norme ISO VDMA et pilote CNOMO. Vaste gamme d'accessoires. Embases, échappement individuel, plaques d'obturation, plaques intermédiaires, régulateur de pression modulaire. Sélecteur pilotage interne/externe.

| Réf. SMC | Code article MABEO | Désignation | Fonction | Modèle de joints | Débit en l/mn ANR | Plage de pression d'utilisaton |
|-----------|--------------------|--------------------------------|--------------------------|------------------|-------------------|--------------------------------|
| ECVISO-1D | 530659P | Distributeur ISO1 (corps seul) | 5/2 Bistable | Metal | 1476 | 0.1 à 0.1 Mpa |
| ECVISO-1H | 530660A | Distributeur ISO1 (corps seul) | 5/3 centre fermé | Metal | 1378 | 0.1 à 0.1 Mpa |
| ECVISO-1S | 495205V | Distributeur ISO1 (corps seul) | 5/2 Monostable | Metal | 1476 | 0.1 à 0.1 Mpa |
| ECVISO-2D | 530661L | Distributeur ISO2 (corps seul) | 5/2 Bistable | Metal | 3148 | 0.1 à 0.1 Mpa |
| ECVISO-2H | 1073209 | Distributeur ISO2 (corps seul) | 5/3 centre fermé | Metal | 3148 | 0.1 à 0.1 Mpa |
| ECVISO-2I | 1073210 | Distributeur ISO2 (corps seul) | 5/3 centre sous pression | Metal | 3148 | 0.1 à 0.1 Mpa |
| ECVISO-2S | 495766E | Distributeur ISO2 (corps seul) | 5/2 Monostable | Metal | 3148 | 0.1 à 0.1 Mpa |
| ECVISO-3S | 507286A | Distributeur ISO3 (corps seul) | 5/2 Monostable | Metal | 4690 | 0.1 à 0.1 Mpa |
| ECVISO-3D | 758092G | Distributeur ISO3 (corps seul) | 5/2 Bistable | Metal | 4690 | 0.1 à 0.1 Mpa |
| ECVISO-3H | 1073212 | Distributeur ISO3 (corps seul) | 5/3 centre fermé | Metal | 4690 | 0.1 à 0.1 Mpa |

Service de repérage sur-mesure

Mabéo Industries vous propose son service pour satisfaire vos besoins d'identification des équipements.

Une gamme complète de repères permettant d'identifier vos tuyaux pneumatique, le contenu vos armoires pneumatique et électrique, ainsi que l'ensemble des composants de vos installations.

Une identification claire des systèmes répondant aux normes en vigueur et plus particulièrement en terme de « Sécurité des machines».

Une impression précise avec fixation thermique garantissant un résultat optimal et





Accessoires pour Série VS7

Série VS7-6, 7-8, 7-10

Embase unitaire pour distributeur ISO.

| Réf. SMC | Code article MABEO | Désignation | Série compatible | Raccordement |
|-------------|--------------------|-----------------------|------------------|--------------|
| EVS7-1-A02F | 503990O | Embase unitaire ISO 1 | ECV ISO-1 | G1/4 |
| EVS7-1-A03F | 503991Z | Embase unitaire ISO 1 | ECV ISO-1 | G3/8 |
| EVS7-2-A03F | 1073235 | Embase unitaire ISO 2 | ECV ISO-2 | G3/8 |
| EVS7-2-A04F | 503992K | Embase unitaire ISO 2 | ECV ISO-2 | G1/2 |
| EVS7-3-A06F | 1073237 | Embase unitaire ISO 3 | ECV ISO-3 | G3/4 |
| EVS7-3-A10F | 1073238 | Embase unitaire ISO 3 | ECV ISO-3 | G1 |



Accessoires pour Série VS7

Série VS7 - Pilote cnomo pour ECVISO

Pilote CNOMO pour distributeur ECVISO.

| Réf. SMC | Code article MABEO | Désignation | Série compatible | Tension | Connecteur DIN |
|------------|--------------------|--------------------------|------------------|---------|----------------|
| EAXT518A-3 | 495186U | Pilote cnomo pour ecviso | ECVISO | 24 Vcc | Sans |
| EAXT518A-6 | 530658E | Pilote cnomo pour ecviso | ECVISO | 220 Vca | Sans |



Accessoires pour Série VS7

Série VS7 - Connecteur

Accessoires connecteur DIN forme A.

| Réf. SMC | Code article MABEO | Désignation | Série compatible | Tension | Modèle |
|----------|--------------------|------------------------|------------------|----------------|-----------------------------|
| A0 | 498836A | Connecteur DIN Forme A | ECVISO/VX | 0 à 220 Vca/cc | Bipolaire simple |
| A6 | 530600Q | Connecteur DIN Forme A | ECVISO/VX | 0 à 220 Vca/cc | Diode et protection circuit |

Clapets anti-retour et limiteurs de débit



Vanne 4/2 et 4/3 à commande manuelle

Série VH

Distributeur 4/2, 4/3 robuste à levier manuel. Corps pour montage panneau. Fonction 4/2, 4/3 Centre à l'échappement ou 4/3 centre fermé.

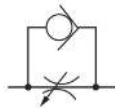
| Réf. SMC | Code article MABEO | Désignation | Fonction | Raccordement | Debit en l/mn ANR | Modèle |
|-----------|--------------------|-----------------------------|------------------|--------------|-------------------|-----------------|
| VH210-F02 | 503954I | Distributeur à cde manuelle | 4/3 centre fermé | G1/4 | 592 | Montage panneau |
| VH312-F02 | 1300156 | Distributeur à cde manuelle | 4/2 | G1/4 | 1332 | Montage panneau |



Limiteur de débit

Série AS-1F-A (Verrouillable)

Modèle à verrouillage. 4 tailles. Idéal pour les tubes en polyuréthane et en nylon. Rotation à 360°. Facile à monter et à régler. Pré-téflonné (joint pour M3, M5). Disponible en Gaz cylindrique(G). En option: réglage à l'admission d'air.



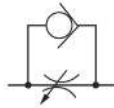
| Réf. SMC | Code article MABEO | Désignation | Raccordement | Ø tube (mm) |
|-----------------|--------------------|------------------------------------|--------------|-------------|
| AS1201F-M5-04A | 1282164 | Limiteur de débit coudé -M5-D 4 | M5 | 4 |
| AS1201F-M5-06A | 498950G | Limiteur de débit coudé -M5-D 6 | M5 | 6 |
| AS2201F-01-04SA | 1283018 | Limiteur de débit coudé -R1/8-D 4 | R1/8 | 4 |
| AS2201F-01-06SA | 1283019 | Limiteur de débit coudé -R1/8-D 6 | R1/8 | 6 |
| AS2201F-01-08SA | 498961X | Limiteur de débit coudé -R1/8-D 8 | R1/8 | 8 |
| AS2201F-02-04SA | 498962I | Limiteur de débit coudé -R1/4-D 4 | R1/4 | 4 |
| AS2201F-02-06SA | 1284792 | Limiteur de débit coudé -R1/4-D 6 | R1/4 | 6 |
| AS2201F-02-08SA | 498964E | Limiteur de débit coudé -R1/4-D 8 | R1/4 | 8 |
| AS3201F-03-08SA | 498976G | Limiteur de débit coudé -R3/8-D 8 | R3/8 | 8 |
| AS3201F-03-10SA | 1286128 | Limiteur de débit coudé -R3/8-D 10 | R3/8 | 10 |
| AS3201F-03-12SA | 498978C | Limiteur de débit coudé -R3/8-D 12 | R3/8 | 12 |



Limiteur de débit avec indicateur

Série AS-1FS

Limiteur de débit avec indicateur de nbre de tours. Modèle à verrouillage. Taille de tube de Ø6. Raccordement 1/8". Pression max 1 Mpa.



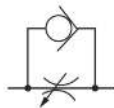
| Réf. SMC | Code article MABEO | Désignation | Raccordement | Ø tube (mm) |
|-----------------|--------------------|-------------------|--------------|-------------|
| AS2201FS-01-06S | 1254854 | Limiteur de débit | R1/8 | 6 |
| AS2201FS-01-04S | 1254853 | | R1/8 | 4 |
| AS2201FS-01-06S | 1254854 | | R1/8 | 6 |
| AS2201FS-01-08S | 1281085 | | R1/8 | 8 |
| AS2201FS-02-04S | 1254855 | | R1/4 | 4 |
| AS2201FS-02-06S | 1254856 | | R1/4 | 6 |
| AS2201FS-02-08S | 1254857 | | R1/4 | 8 |
| AS2201FS-02-10S | 1254858 | | R1/4 | 10 |
| AS3201FS-03-06S | 1281115 | | R3/8 | 6 |
| AS3201FS-03-08S | 1254849 | | R3/8 | 8 |
| AS3201FS-03-10S | 1254860 | | R3/8 | 10 |



Limiteur de débit

Série AS_2F (En ligne)

Limiteur modèle droit. Conçus pour s'adapter à la plupart des applications. Identification possible du produit lorsque de multiples régleurs sont montés et identification du sens du débit par une étiquette.



| Réf. SMC | Code article MABEO | Désignation | Ø tube (mm) |
|-------------|--------------------|-------------------------|-------------|
| AS1002F-04 | 4989460 | Limiteur de débit-D 4 | 4 |
| AS1002F-06 | 505180A | Limiteur de débit-D 6 | 6 |
| AS2002F-04 | 900252W | Limiteur de débit-D 4 | 4 |
| AS2002F-06 | 1181596 | Limiteur de débit-D 6 | 6 |
| AS3002FS-10 | 3078228 | Limiteur de débit -D 10 | 10 |

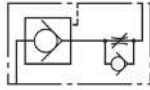
Clapets anti-retour et limiteurs de débit

Limiteur de débit avec clapet anti-retour pilote

Série ASP



Limiteurs de débit avec un clapet piloté intégré. Cette combinaison permet ainsi de contrôler la vitesse du vérin et d'effectuer temporairement des arrêts intermédiaires. Cette série offre une liberté de montage du tube de 360 degrés.



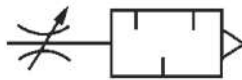
| Réf. SMC | Code article MABEO | Désignation | Raccordement | Ø tube (mm) | Débit (l/min) |
|-----------------|--------------------|---|--------------|-------------|---------------|
| ASP330F-01-06S | 900334O | Clapet antiretour limiteur de débit R1/8 D6 | R1/8 | 6 | 180 |
| ASP330F-01-08S | 900337V | Clapet antiretour limiteur de débit R1/8 D8 | R1/8 | 8 | 180 |
| ASP430F-F02-06S | 757374M | Clapet antiretour limiteur de débit G1/4 D6 | G1/4 | 6 | 330 |
| ASP530F-F03-08S | 561815Z | Clapet antiretour limiteur de débit G3/8 D8 | G3/8 | 8 | 1100 |

Limiteur de débit avec silencieux

Série ASN2



Le régleur de débit ASN2 avec silencieux permet le réglage de la vitesse d'un vérin et assure en même temps la réduction du bruit. Plus de 20 dB pour le débit maximum.



| Réf. SMC | Code article MABEO | Désignation | Raccordement |
|----------|--------------------|--|--------------|
| ASN2-01 | 903589R | Silencieux avec limiteur de débit intégré-R1/8 | R1/8 |
| ASN2-02 | 561812S | Silencieux avec limiteur de débit intégré-R1/4 | R1/4 |

Clapet anti-retour

Série AKH



Les séries de clapets antiretours AK offrent de nombreuses configurations et une très grande capacité de débit. Cette série est robuste (en métal) avec une faible pression d'ouverture.



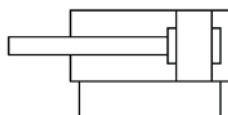
| Réf. SMC | Code article MABEO | Désignation | Diamètre du tube |
|----------|--------------------|------------------------|------------------|
| AKH04-00 | 1061667 | Clapet anti retour D4 | 4 |
| AKH06-00 | 1061668 | Clapet anti retour D6 | 6 |
| AKH08-00 | 1061669 | Clapet anti retour D8 | 8 |
| AKH10-00 | 1313112 | Clapet anti retour D10 | 10 |



Vérin ISO 6432 avec amortissement élastique

Série CD85

La série C85 est conforme aux normes ISO 6432 et CETOP RP52P. La série C85 est disponible dans des alésages allant de 10 mm à 25 mm et avec des courses standard allant de 10 à 250 mm.



| Réf. SMC | Code article MABEO | Désignation | Alésage | Course | Raccordement |
|---------------|--------------------|-------------------------|---------|--------|--------------|
| CD85N10-10-B | 505851X | Vérin ISO 6432 D10 C10 | 10 | 10 | M5 |
| CD85N10-25-B | 505852I | Vérin ISO 6432 D10 C25 | 10 | 25 | M5 |
| CD85N10-40-B | 505853T | Vérin ISO 6432 D10 C40 | 10 | 40 | M5 |
| CD85N10-50-B | 505854E | Vérin ISO 6432 D10 C50 | 10 | 50 | M5 |
| CD85N10-80-B | 505855P | Vérin ISO 6432 D10 C80 | 10 | 80 | M5 |
| CD85N10-100-B | 900650G | Vérin ISO 6432 D10 C100 | 10 | 100 | M5 |
| CD85N12-10-B | 505857L | Vérin ISO 6432 D12 C25 | 12 | 10 | M5 |
| CD85N12-25-B | 499320U | Vérin ISO 6432 D12 C25 | 12 | 25 | M5 |
| CD85N12-40-B | 900651R | Vérin ISO 6432 D12 C40 | 12 | 40 | M5 |
| CD85N12-50-B | 499321F | Vérin ISO 6432 D12 C50 | 12 | 50 | M5 |
| CD85N12-80-B | 499322Q | Vérin ISO 6432 D12 C80 | 12 | 80 | M5 |
| CD85N12-100-B | 499319J | Vérin ISO 6432 D12 C100 | 12 | 100 | M5 |
| CD85N12-125-B | 505858W | Vérin ISO 6432 D12 C125 | 12 | 125 | M5 |
| CD85N12-160-B | 505859H | Vérin ISO 6432 D12 C160 | 12 | 160 | M5 |
| CD85N10-10-B | 505851X | Vérin ISO 6432 D10 C10 | 10 | 10 | M5 |
| CD85N10-25-B | 505852I | Vérin ISO 6432 D10 C25 | 10 | 25 | M5 |
| CD85N10-40-B | 505853T | Vérin ISO 6432 D10 C40 | 10 | 40 | M5 |
| CD85N10-50-B | 505854E | Vérin ISO 6432 D10 C50 | 10 | 50 | M5 |
| CD85N10-80-B | 505855P | Vérin ISO 6432 D10 C80 | 10 | 80 | M5 |
| CD85N10-100-B | 900650G | Vérin ISO 6432 D10 C100 | 10 | 100 | M5 |

| Réf. SMC | Code article MABEO | Désignation | Alésage | Course | Raccordement |
|---------------|--------------------|-------------------------|---------|--------|--------------|
| CD85N12-10-B | 505857L | Vérin ISO 6432 D12 C25 | 12 | 10 | M5 |
| CD85N12-25-B | 499320U | Vérin ISO 6432 D12 C25 | 12 | 25 | M5 |
| CD85N12-40-B | 900651R | Vérin ISO 6432 D12 C40 | 12 | 40 | M5 |
| CD85N12-50-B | 499321F | Vérin ISO 6432 D12 C50 | 12 | 50 | M5 |
| CD85N12-80-B | 499322Q | Vérin ISO 6432 D12 C80 | 12 | 80 | M5 |
| CD85N12-100-B | 499319J | Vérin ISO 6432 D12 C100 | 12 | 100 | M5 |
| CD85N12-125-B | 505858W | Vérin ISO 6432 D12 C125 | 12 | 125 | M5 |
| CD85N12-160-B | 505859H | Vérin ISO 6432 D12 C160 | 12 | 160 | M5 |
| CD85N12-200-B | 505860S | Vérin ISO 6432 D12 C200 | 12 | 200 | M5 |
| CD85N16-10-B | 499324M | Vérin ISO 6432 D16 C10 | 16 | 10 | M5 |
| CD85N16-25-B | 499326I | Vérin ISO 6432 D16 C25 | 16 | 25 | M5 |
| CD85N16-40-B | 499327T | Vérin ISO 6432 D16 C40 | 16 | 40 | M5 |
| CD85N16-50-B | 499329P | Vérin ISO 6432 D16 C50 | 16 | 50 | M5 |
| CD85N16-80-B | 499330A | Vérin ISO 6432 D16 C80 | 16 | 80 | M5 |
| CD85N16-100-B | 499323B | Vérin ISO 6432 D16 C100 | 16 | 100 | M5 |
| CD85N16-125-B | 497259V | Vérin ISO 6432 D16 C125 | 16 | 125 | M5 |
| CD85N16-160-B | 497258K | Vérin ISO 6432 D16 C160 | 16 | 160 | M5 |
| CD85N16-200-B | 499325X | Vérin ISO 6432 D16 C200 | 16 | 200 | M5 |
| CD85N20-10-B | 530613D | Vérin ISO 6432 D20 C10 | 20 | 10 | G1/8 |
| CD85N20-25-B | 499335D | Vérin ISO 6432 D20 C25 | 20 | 25 | G1/8 |
| CD85N20-40-B | 499336O | Vérin ISO 6432 D20 C40 | 20 | 40 | G1/8 |
| CD85N20-50-B | 499337Z | Vérin ISO 6432 D20 C50 | 20 | 50 | G1/8 |
| CD85N20-80-B | 499338K | Vérin ISO 6432 D20 C80 | 20 | 80 | G1/8 |
| CD85N20-100-B | 499331L | Vérin ISO 6432 D20 C100 | 20 | 100 | G1/8 |
| CD85N20-125-B | 499332W | Vérin ISO 6432 D20 C125 | 20 | 125 | G1/8 |
| CD85N20-160-B | 499333H | Vérin ISO 6432 D20 C160 | 20 | 160 | G1/8 |
| CD85N20-200-B | 499334S | Vérin ISO 6432 D20 C200 | 20 | 200 | G1/8 |
| CD85N20-250-B | 505861D | Vérin ISO 6432 D20 C250 | 20 | 250 | G1/8 |

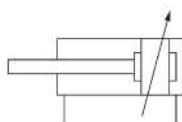
| Réf. SMC | Code article MABEO | Désignation | Alésage | Course | Raccordement |
|---------------|--------------------|-------------------------|---------|--------|--------------|
| CD85N25-10-B | 900654Y | Vérin ISO 6432 D25 C10 | 25 | 10 | G1/8 |
| CD85N25-25-B | 499342C | Vérin ISO 6432 D25 C25 | 25 | 25 | G1/8 |
| CD85N25-40-B | 499343N | Vérin ISO 6432 D25 C40 | 25 | 40 | G1/8 |
| CD85N25-50-B | 499344Y | Vérin ISO 6432 D25 C50 | 25 | 50 | G1/8 |
| CD85N25-80-B | 499345J | Vérin ISO 6432 D25 C80 | 25 | 80 | G1/8 |
| CD85N25-100-B | 499339V | Vérin ISO 6432 D25 C100 | 25 | 100 | G1/8 |
| CD85N25-125-B | 499340G | Vérin ISO 6432 D25 C125 | 25 | 125 | G1/8 |
| CD85N25-160-B | 499341R | Vérin ISO 6432 D25 C160 | 25 | 160 | G1/8 |
| CD85N25-200-B | 495626Y | Vérin ISO 6432 D25 C200 | 25 | 200 | G1/8 |
| CD85N25-250-B | 505862O | Vérin ISO 6432 D25 C250 | 25 | 250 | G1/8 |



Vérin ISO profilé 15552 amortissement pneumatique réglable

Série CP96-C

Vérins ISO Profilé standards suivant norme ISO15552. Disponible dans des alésages 32 à 80mm (ISO profilé). Avec des courses standard allant de 25 à 500 mm.



Pensez aux :

- ▶ Accessoires (rotule de tige p.36, chape de tige p.37, joint de compensation p.37 et accessoires de montage p.38)

| Réf. SMC | Code article MABEO | Désignation | Alésage | Course | Raccordement |
|----------------|--------------------|----------------------------------|---------|--------|--------------|
| CP96SDB32-25C | 505936W | Vérin ISO profilé 15552 D32 C25 | 32 | 25 | G1/8 |
| CP96SDB32-50C | 505939D | Vérin ISO profilé 15552 D32 C50 | 32 | 50 | G1/8 |
| CP96SDB32-80C | 505941Z | Vérin ISO profilé 15552 D32 C80 | 32 | 80 | G1/8 |
| CP96SDB32-100C | 505932E | Vérin ISO profilé 15552 D32 C100 | 32 | 100 | G1/8 |
| CP96SDB32-125C | 505933P | Vérin ISO profilé 15552 D32 C125 | 32 | 125 | G1/8 |
| CP96SDB32-160C | 505934A | Vérin ISO profilé 15552 D32 C160 | 32 | 160 | G1/8 |
| CP96SDB32-200C | 505935L | Vérin ISO profilé 15552 D32 C200 | 32 | 200 | G1/8 |
| CP96SDB32-250C | 505937H | Vérin ISO profilé 15552 D32 C250 | 32 | 250 | G1/8 |
| CP96SDB32-300C | 1301575 | Vérin ISO profilé 15552 D32 C300 | 32 | 300 | G1/8 |
| CP96SDB32-320C | 505938S | Vérin ISO profilé 15552 D32 C320 | 32 | 320 | G1/8 |
| CP96SDB32-500C | 505940O | Vérin ISO profilé 15552 D32 C500 | 32 | 500 | G1/8 |
| CP96SDB40-25C | 505946C | Vérin ISO profilé 15552 D40 C25 | 40 | 25 | G1/4 |
| CP96SDB40-50C | 505949J | Vérin ISO profilé 15552 D40 C50 | 40 | 50 | G1/4 |
| CP96SDB40-80C | 505950U | Vérin ISO profilé 15552 D40 C80 | 40 | 80 | G1/4 |
| CP96SDB40-100C | 505942K | Vérin ISO profilé 15552 D40 C100 | 40 | 100 | G1/4 |
| CP96SDB40-125C | 505943V | Vérin ISO profilé 15552 D40 C125 | 40 | 125 | G1/4 |
| CP96SDB40-160C | 505944G | Vérin ISO profilé 15552 D40 C160 | 40 | 160 | G1/4 |
| CP96SDB40-200C | 505945R | Vérin ISO profilé 15552 D40 C200 | 40 | 200 | G1/4 |
| CP96SDB40-250C | 505947N | Vérin ISO profilé 15552 D40 C250 | 40 | 250 | G1/4 |
| CP96SDB40-320C | 505948Y | Vérin ISO profilé 15552 D40 C320 | 40 | 320 | G1/4 |
| CP96SDB40-400C | 891435P | Vérin ISO profilé 15552 D40 C400 | 40 | 400 | G1/4 |
| CP96SDB40-500C | 891431X | Vérin ISO profilé 15552 D40 C500 | 40 | 500 | G1/4 |
| CP96SDB50-25C | 530633P | Vérin ISO profilé 15552 D50 C25 | 50 | 25 | G1/4 |
| CP96SDB50-50C | 505958E | Vérin ISO profilé 15552 D50 C50 | 50 | 50 | G1/4 |
| CP96SDB50-80C | 505960A | Vérin ISO profilé 15552 D50 C80 | 50 | 80 | G1/4 |

| Réf. SMC | Code article MABEO | Désignation | Alésage | Course | Raccordement |
|-----------------|--------------------|-----------------------------------|---------|--------|--------------|
| CP96SDB50-100C | 505951F | Vérin ISO profilé 15552 D50 C100 | 50 | 100 | G1/4 |
| CP96SDB50-125C | 505952Q | Vérin ISO profilé 15552 D50 C125 | 50 | 125 | G1/4 |
| CP96SDB50-160C | 505953B | Vérin ISO profilé 15552 D50 C160 | 50 | 160 | G1/4 |
| CP96SDB50-200C | 505954M | Vérin ISO profilé 15552 D50 C200 | 50 | 200 | G1/4 |
| CP96SDB50-250C | 505955X | Vérin ISO profilé 15552 D50 C250 | 50 | 250 | G1/4 |
| CP96SDB50-320C | 505956I | Vérin ISO profilé 15552 D50 C320 | 50 | 320 | G1/4 |
| CP96SDB50-400C | 505957T | Vérin ISO profilé 15552 D50 C400 | 50 | 400 | G1/4 |
| CP96SDB50-500C | 505959P | Vérin ISO profilé 15552 D50 C500 | 50 | 500 | G1/4 |
| CP96SDB63-25C | 530634A | Vérin ISO profilé 15552 D63 C25 | 63 | 25 | G3/8 |
| CP96SDB63-50C | 530635L | Vérin ISO profilé 15552 D63 C50 | 63 | 50 | G3/8 |
| CP96SDB63-80C | 530636W | Vérin ISO profilé 15552 D63 C80 | 63 | 80 | G3/8 |
| CP96SDB63-100C | 505961L | Vérin ISO profilé 15552 D63 C100 | 63 | 100 | G3/8 |
| CP96SDB63-125C | 505962W | Vérin ISO profilé 15552 D63 C125 | 63 | 125 | G3/8 |
| CP96SDB63-160C | 505963H | Vérin ISO profilé 15552 D63 C160 | 63 | 160 | G3/8 |
| CP96SDB63-200C | 505964S | Vérin ISO profilé 15552 D63 C200 | 63 | 200 | G3/8 |
| CP96SDB63-250C | 505965D | Vérin ISO profilé 15552 D63 C250 | 63 | 250 | G3/8 |
| CP96SDB63-320C | 505966O | Vérin ISO profilé 15552 D63 C320 | 63 | 320 | G3/8 |
| CP96SDB63-400C | 505967Z | Vérin ISO profilé 15552 D63 C400 | 63 | 400 | G3/8 |
| CP96SDB63-500C | 505968K | Vérin ISO profilé 15552 D63 C500 | 63 | 500 | G3/8 |
| CP96SDB80-100C | 505969V | Vérin ISO profilé 15552 D80 C100 | 80 | 100 | G3/8 |
| CP96SDB80-200C | 505971R | Vérin ISO profilé 15552 D80 C200 | 80 | 200 | G3/8 |
| CP96SDB80-250C | 505972C | Vérin ISO profilé 15552 D80 C250 | 80 | 250 | G3/8 |
| CP96SDB80-320C | 505973N | Vérin ISO profilé 15552 D80 C320 | 80 | 320 | G3/8 |
| CP96SDB80-400C | 512011B | Vérin ISO profilé 15552 D80 C400 | 80 | 400 | G3/8 |
| CP96SDB80-500C | 891445V | Vérin ISO profilé 15552 D80 C500 | 80 | 500 | G3/8 |
| CP96SDB100-100C | 505926Q | Vérin ISO profilé 15552 D100 C100 | 100 | 100 | G3/8 |
| CP96SDB100-200C | 505928M | Vérin ISO profilé 15552 D100 C200 | 100 | 200 | G3/8 |
| CP96SDB100-250C | 891440S | Vérin ISO profilé 15552 D100 C250 | 100 | 250 | G3/8 |
| CP96SDB100-320C | 505930I | Vérin ISO profilé 15552 D100 C320 | 100 | 320 | G3/8 |
| CP96SDB100-400C | 891439H | Vérin ISO profilé 15552 D100 C400 | 100 | 400 | G3/8 |
| CP96SDB100-500C | 891450Y | Vérin ISO profilé 15552 D100 C500 | 100 | 500 | G3/8 |



Rotule de tige

Série KJ

Accessoires pour embouts de tige de vérin normalisé ISO 6432 et ISO 15552.

| Réf. SMC | Code article MABEO | Désignation | Montage | Alésage |
|--------------------------------------|--------------------|----------------|--------------|---------|
| ACCESSOIRES POUR SÉRIE C/CD85 | | | | |
| KJ10D | 506067H | Tenon à rotule | Tenon rotulé | 25-32 |
| KJ4D | 506064A | Tenon à rotule | Tenon rotulé | 8-10 |
| KJ6D | 506065L | Tenon à rotule | Tenon rotulé | 12-16 |
| KJ8D | 506066W | Tenon à rotule | Tenon rotulé | 20 |
| ACCESSOIRES POUR SÉRIE C/CP96 | | | | |
| KJ10D | 506067H | Tenon à rotule | Tenon rotulé | 25-32 |
| KJ12D | 501029V | Tenon à rotule | Tenon rotulé | 40 |
| KJ16D | 501030G | Tenon à rotule | Tenon rotulé | 50 |
| KJ20D | 501031R | Tenon à rotule | Tenon rotulé | 80 |

Une offre globale...

Découvrez toute notre gamme de vérins ISO profilé 15552 SMC dans notre catalogue Guide Pro ou sur notre site marchand.



mabeo-direct.com



Chape de tige

Série GKM

Accessoires pour embouts de tige de vérin normalisé ISO 6432 et ISO 15552.

| Réf. SMC | Code article MABEO | Désignation | Montage | Alésage |
|--------------------------------------|--------------------|---------------|---------------|---------|
| ACCESSOIRES POUR SÉRIE C/CD76 | | | | |
| GKM10-20A | 891557F | Chape de tige | Chape de tige | 32 |
| ACCESSOIRES POUR SÉRIE C/CD85 | | | | |
| GKM10-20 | 499808G | Chape de tige | Chape de tige | 20-25 |
| GKM4-8 | 499812Y | Chape de tige | Chape de tige | 4-8 |
| GKM6-12 | 1062870 | Chape de tige | Chape de tige | 12-16 |
| GKM8-16 | 499814U | Chape de tige | Chape de tige | 20 |
| ACCESSOIRES POUR SÉRIE C/CP96 | | | | |
| GKM12-24 | 499809R | Chape de tige | Chape de tige | 40 |
| GKM16-32 | 499810C | Chape de tige | Chape de tige | 50 |
| GKM20-40 | 499811N | Chape de tige | Chape de tige | 80 |



Joint de compensation

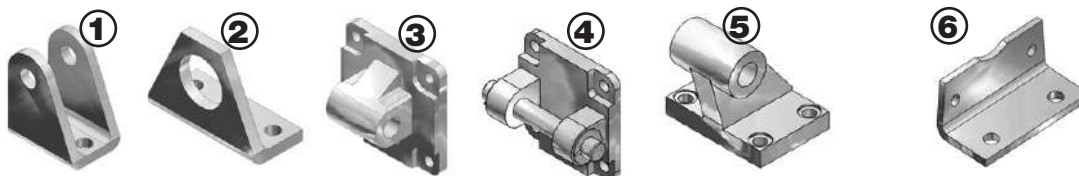
Série JA

| Réf. SMC | Code article MABEO | Désignation | Montage | Alésage |
|--------------------------------------|--------------------|----------------|--------------------|---------|
| ACCESSOIRES POUR SÉRIE C/CD76 | | | | |
| JA25-10-150 | 882041F | Tenon à rotule | Joint Compensation | 32 |
| ACCESSOIRES POUR SÉRIE C/CD85 | | | | |
| JA10-4-070 | 900655J | Tenon à rotule | Joint Compensation | 8-10 |
| JA15-6-100 | 891701D | Tenon à rotule | Joint Compensation | 12-16 |
| JA20-8-125 | 499868Q | Tenon à rotule | Joint Compensation | 20 |
| JA30-10-125 | 499869B | Tenon à rotule | Joint Compensation | 25 |
| ACCESSOIRES POUR SÉRIE C/CP96 | | | | |
| JA40-12-125 | 497982S | Tenon à rotule | Joint Compensation | 40 |
| JA50-16-150 | 497983D | Tenon à rotule | Joint Compensation | 50 |
| JAH50-20-150 | 1061690 | Tenon à rotule | Joint Compensation | 80 |

Accessoires de montage

Série Accessoires de montage

Accessoires de fixation pour vérin normalisé ISO 6432 et ISO 15552.



| Réf. SMC | Code article MABEO | Désignation | Montage | Alésage | Matière |
|--------------------------------------|--------------------|-----------------------------|---------------------------|---------|-----------|
| ACCESSOIRES POUR SÉRIE C/CD85 | | | | | |
| 1 C85C16 | 506052Y | Articulation arrière C-CD85 | Chape, 1 pièce | 12, 16 | Acier |
| C85C25 | 504123V | Articulation arrière C-CD85 | Chape, 1 pièce | 20, 25 | Acier |
| 2 C85L25A | 499275T | Equerre C-CD85 | Equerre, 1 pièce | 20, 25 | Acier |
| C85L25B | 501307L | Equerre C-CD85 | Equerre, 2 pièces + écrou | 20, 25 | Acier |
| ACCESSOIRES POUR SÉRIE C/CP96 | | | | | |
| 3 C5032 | 1072134 | Tenon arrière D32 | Tenon arrière | 32 | Acier |
| C5032(F) | 497984O | Tenon arrière D32 | Tenon arrière | 32 | Aluminium |
| C5040 | 1072136 | Tenon arrière D40 | Tenon arrière | 40 | Acier |
| C5040(F) | 497985Z | Tenon arrière D40 | Tenon arrière | 40 | Aluminium |
| C5050(F) | 497986K | Tenon arrière D50 | Tenon arrière | 50 | Aluminium |
| C5063 | 1072139 | Tenon arrière D63 | Tenon arrière | 63 | Acier |
| C5063(F) | 497987V | Tenon arrière D63 | Tenon arrière | 63 | Aluminium |
| C5080 | 1072141 | Tenon arrière D80 | Tenon arrière | 80 | Acier |
| C5080(F) | 497988G | Tenon arrière D80 | Tenon arrière | 80 | Aluminium |
| 4 D5032 | 1073149 | Chappe arrière D32 | Chape arrière pour E | 32 | Acier |
| D5032(F) | 497990C | Chappe arrière D32 | Chape arrière pour E | 32 | Aluminium |
| D5040 | 1073151 | Chappe arrière D40 | Chape arrière pour E | 40 | Acier |
| D5040(F) | 497991N | Chappe arrière D40 | Chape arrière pour E | 40 | Aluminium |
| D5050(F) | 497992Y | Chappe arrière D50 | Chape arrière pour E | 50 | Aluminium |
| D5063 | 1073154 | Chappe arrière D63 | Chape arrière pour E | 63 | Acier |
| D5063(F) | 497993J | Chappe arrière D63 | Chape arrière pour E | 63 | Aluminium |
| D5080 | 1073156 | Chappe arrière D80 | Chape arrière pour E | 80 | Acier |
| D5080(F) | 497994U | Chappe arrière D80 | Chape arrière pour E | 80 | Aluminium |
| 5 E5032(F) | 498002E | Chape angulaire D32 | Chape angulaire | 32 | Aluminium |

| Réf. SMC | Code article MABEO | Désignation | Montage | Alésage | Matière |
|----------|--------------------|---------------------|-----------------|---------|-----------|
| E5040 | 1073296 | Chape angulaire D40 | Chape angulaire | 40 | Acier |
| E5040(F) | 752300U | Chape angulaire D40 | Chape angulaire | 40 | Aluminium |
| E5050(F) | 498004A | Chape angulaire D50 | Chape angulaire | 50 | Aluminium |
| E5063 | 1073298 | Chape angulaire D63 | Chape angulaire | 63 | Acier |
| E5063(F) | 498005L | Chape angulaire D63 | Chape angulaire | 63 | Aluminium |
| E5080(F) | 498006W | Chape angulaire D80 | Chape angulaire | 80 | Aluminium |
| L5032 | 497998M | Equerre D32 | Equerre | 32 | Acier |
| L5040 | 497999X | Equerre D40 | Equerre | 40 | Acier |
| L5050 | 498000I | Equerre D50 | Equerre | 50 | Acier |
| L5063 | 498001T | Equerre D63 | Equerre | 63 | Acier |
| L5080 | 900246I | Equerre D80 | Equerre | 80 | Acier |

⑥



Kit de joints

Série Pochette de joints

Accessoires pour vérins linéaires.

| Réf. SMC | Code article MABEO | Désignation | Série compatible | Alésage |
|----------|--------------------|------------------------|------------------|---------|
| CS95-32 | 1072114 | Pochette de joint D32 | C/CP96 | 32 |
| CS95-40 | 1072115 | Pochette de joint D40 | C/CP96 | 40 |
| CS95-50 | 928840U | Pochette de joint D50 | C/CP96 | 50 |
| CS95-63 | 1072117 | Pochette de joint D63 | C/CP96 | 63 |
| CS95-80 | 1072119 | Pochette de joint D80 | C/CP96 | 80 |
| CS95-100 | 1072110 | Pochette de joint D100 | C/CP96 | 100 |

Détecteurs pour actionneurs

Détecteur statique montage direct

Série D-M9



Réduction du courant de charge des 2 fils (2.5 à 40 mA). Sans plomb. Utilisation d'un câble certifié UL (type 2844). Flexibilité 1,5 fois supérieure au modèle conventionnel (comparaison menée par SMC). Utilisation d'un câble flexible en standard.

| Réf. SMC | Code article MABEO | Désignation | Longueur du câble (m) | Modèle de connecteur | Sortie | Montage |
|-----------|--------------------|-----------------------------------|-----------------------|----------------------|---------------------|---------|
| D-M9BL | 929691V | Capteur câble droit | 3 | Extrémité fils nu | Statique 2 fils | Direct |
| D-M9P | 1282096 | Capteur câble droit | 0,5 | Extrémité fils nu | Statique 3 fils PNP | Direct |
| D-M9PL | 790038W | Capteur câble droit | 3 | Extrémité fils nu | Statique 3 fils PNP | Direct |
| D-M9PSAPC | 790039H | Capteur câble droit M8 sur-moulé | 0,5 | M8-3 broches | Statique 3 fils PNP | Direct |
| D-M9PSDPC | 1283353 | Capteur câble droit M12 sur-moulé | 0,5 | M12-4 broches | Statique 3 fils PNP | Direct |

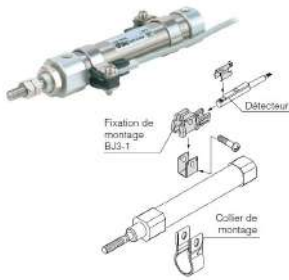


Détecteur reed

Série D-(Détecteur reed)

SMC propose une variété de détecteurs pour actionneurs et pinces pneumatiques. Plusieurs longueurs de câble sont disponibles.

| Réf. SMC | Code article MABEO | Désignation | Longueur du câble (m) | Modèle de connecteur | Sortie | Montage |
|-------------|--------------------|----------------------------------|-----------------------|----------------------|--------------|---------|
| D-A93 | 928860G | Capteur câble droit | 0,5 | Extrémité fils nu | Contact reed | Direct |
| D-A93L | 510427X | Capteur câble droit | 3 | Extrémité fils nu | Contact reed | Direct |
| D-A93-M8(F) | 790040S | Capteur câble droit M8 sur-moulé | 0,3 | M8-3 broches | Contact reed | Direct |
| D-Z73 | 928871X | Capteur câble droit | 0,5 | Extrémité fils nu | Contact reed | Direct |
| D-Z73L | 541847Z | Capteur câble droit | 3 | Extrémité fils nu | Contact reed | Direct |
| D-Z73-M8(F) | 541846O | Capteur câble droit M8 sur-moulé | 0,3 | M8-3 broches | Contact reed | Direct |



Accessoire Détecteur

Série D- - Collier détecteur vérin

Accessoires de fixation pour capteur de position

| Réf. SMC | Code article MABEO | Désignation | Alésage | Série compatible |
|----------|--------------------|--------------------|---------|--|
| BJ2-016 | 499125H | Collier pour D16 | 16 | CD85 |
| BM2-020 | 499229H | Collier pour D20 | 20 | CD85 |
| BM2-025 | 499230S | Collier pour D25 | 25 | CD85 |
| BJ3-1 | 790036A | Adaptateur capteur | 8 à 63 | Pour fixation par collier vérin Ø 8 à 63 |

Accessoire Détecteur

Série D- - Fixation de détecteur



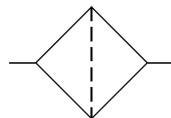
| Réf. SMC | Code article MABEO | Désignation | Alésage | Série compatible |
|----------|--------------------|-----------------------------|-------------|-------------------------------------|
| BMG2-012 | 790037L | Adaptateur rainure pour D12 | selon serie | Tous vérins à rainure rectangulaire |

Filtres d'aspiration

Filtre d'aspiration en ligne

Série ZFC

Conception en résine légère et compacte. Remplacement simple du filtre par système de douille à baïonnette. Montage simple avec raccords instantanés. Le polycarbonate transparent permet un contrôle visuel du niveau des condensats.



| Réf. SMC | Code article MABEO | Désignation | Raccordement | Filtration | Débit (en l/mn) | Option |
|------------|--------------------|--|--------------|------------|-----------------|---------------|
| ZFC100-06B | 1250043 | Filtre d'aspiration (remplacement par ZFC) | ø6 | 10µm | 20 | Avec fixation |
| ZFC200-06B | 1272430 | Filtre d'aspiration (remplacement par ZFC) | ø6 | 10µm | 30 | Avec fixation |
| ZFC200-08B | 1250044 | Filtre d'aspiration (remplacement par ZFC) | ø8 | 10µm | 50 | Avec fixation |



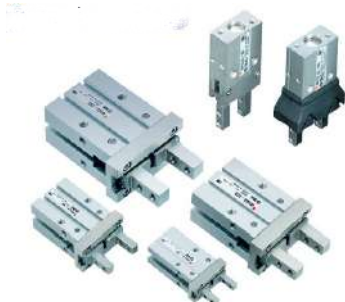
Amortisseur de chocs hydraulique

Série RB

Composant pour amortissement de fin de course. Options de montage et de réglage idéales avec filetage continu sur le corps. Vitesse d'impact jusqu'à 5 m/s maxi.

| Réf. SMC | Code article MABEO | Désignation | Filetage extérieur | Course |
|----------|--------------------|---------------------|--------------------|--------|
| RB0806 | 413432O | Amortisseur de choc | M8 x 1 | 6 |
| RB1007 | 506557P | Amortisseur de choc | M10 x 1 | 7 |
| RB1412 | 413433Z | Amortisseur de choc | M14 x 1,5 | 12 |
| RB2015 | 506558A | Amortisseur de choc | M20 x 1,5 | 15 |
| RBC1007 | 505983T | Amortisseur de choc | M10 x 1 | 7 |
| RBC1412 | 506560W | Amortisseur de choc | M14 x 1,5 | 12 |
| RBC2015 | 506561H | Amortisseur de choc | M20 x 1,5 | 15 |

Pinces



Pince 2 doigts à ouverture parallèle

Série MHZ2

Pince 2 doigts à ouverture parallèle. \varnothing 6, 10, 16, 20, 25, 32 et 40 (mm). Nouvelle pince miniature de \varnothing 6. Guide linéaire de grande rigidité et grande précision. Répétitivité élevée $\pm 0,01$ mm.

| Réf. SMC | Code article MABEO | Désignation | Alésage | Mouvement | Effort par doigt(N) externe(interne) | Course (mm) |
|----------|--------------------|-------------|---------|--------------|--------------------------------------|-------------|
| MHZ2-16D | 546105L | Pince C16 | 16 | Double effet | 34(45) | 6 |
| MHZ2-20D | 775194S | Pince C20 | 20 | Double effet | 42(66) | 10 |
| MHZ2-25D | 775195D | Pince C25 | 25 | Double effet | 65(104) | 14 |



Raccord miniature

Série M

Les séries M et MS de raccords miniatures sont employées avec les connexions en air dans les zones confinées. Compatibles avec les tubes en polyuréthane, en polyamide et en nylon. Le corps de la série MS est en laiton nickelé.

| Réf. SMC | Code article MABEO | Désignation | Modèle | Raccordement | Ø tube (mm) |
|----------|--------------------|-------------------|------------------------------|--------------|-------------|
| M-3ALU-4 | 506552M | Raccord miniature | Raccord coudé banjo à canule | M3 | 4 |
| M-3AU-3 | 506551B | Raccord miniature | Raccord droit à canule | M3 | 3,2 |
| M-3AU-4 | 501863R | Raccord miniature | Raccord droit à canule | M3 | 4 |
| M-5AU-3 | 756382U | Raccord miniature | Raccord droit à canule | M5 | 3,2 |
| M-5HL-4 | 501868U | Raccord miniature | Raccord coudé | M5 | 4 |



Raccord

Série KQ2

Raccord droit avec six pas série KP2S. Corps laiton. Filetage pré-téflonné. Ø de tube de 4 à 10mm.

| Réf. SMC | Code article MABEO | Désignation | Modèle | Raccordement | Ø tube (mm) |
|-------------|--------------------|---|--------------|--------------|-------------|
| KQ2S04-M5A | 501201P | Raccord droit six pans creux D 4 -M5 | Droit 6 pans | M5 | 4 |
| KQ2S06-01AS | 501202A | Raccord droit six pans creux D 6 -R1/8 | Droit 6 pans | R1/8 | 6 |
| KQ2S06-02AS | 501203L | Raccord droit six pans creux D 6 -R1/4 | Droit 6 pans | R1/4 | 6 |
| KQ2S06-M5A | 501204W | Raccord droit six pans creux D 6 -M5 | Droit 6 pans | M5 | 6 |
| KQ2S08-02AS | 501206S | Raccord droit six pans creux D 8 -R1/4 | Droit 6 pans | R1/4 | 8 |
| KQ2S10-03AS | 501210K | Raccord droit six pans creux D 10 -R3/8 | Droit 6 pans | R3/8 | 10 |



Raccord

Série KQ2

Union mâle BSPT série KQ2H. Raccord pré-téflonné. Raccords instantanés pour tube Polyamide ou Polyuréthane. Ø de tube de 4 à 16mm. Pression de service : 10 bar.

| Réf. SMC | Code article MABEO | Désignation | Modèle | Raccordement | Ø tube (mm) | Matière |
|-------------|--------------------|--------------------------|--------|--------------|-------------|----------------|
| KQ2H04-01AS | 501113J | Raccord droit D 4 -R1/8 | Droit | R1/8 | 4 | Laiton |
| KQ2H04-01NS | 1073569 | Raccord droit D 4 -R1/8 | Droit | R1/8 | 4 | Laiton nickelé |
| KQ2H04-02AS | 501114U | Raccord droit D 4 -R1/4 | Droit | R1/4 | 4 | Laiton |
| KQ2H04-M5A | 501116Q | Raccord droit D 4 -M5 | Droit | M5 | 4 | Laiton nickelé |
| KQ2H04-M5N | 1073564 | Raccord droit D 4 -M5 | Droit | M5 | 4 | Laiton |
| KQ2H06-01AS | 501118M | Raccord droit D 6 -R1/8 | Droit | R1/8 | 6 | Laiton nickelé |
| KQ2H06-01NS | 1073591 | Raccord droit D 6 -R1/8 | Droit | R1/8 | 6 | Laiton |
| KQ2H06-02AS | 501119X | Raccord droit D 6 -R1/4 | Droit | R1/4 | 6 | Laiton |
| KQ2H06-03AS | 501120I | Raccord droit D 6 -R3/8 | Droit | R3/8 | 6 | Laiton |
| KQ2H06-M5A | 501122E | Raccord droit D 6 -M5 | Droit | M5 | 6 | Laiton |
| KQ2H08-01AS | 501124A | Raccord droit D 8 -R1/8 | Droit | R1/8 | 8 | Laiton |
| KQ2H08-02AS | 501125L | Raccord droit D 8 -R1/4 | Droit | R1/4 | 8 | Laiton |
| KQ2H08-03AS | 501126W | Raccord droit D 8 -R3/8 | Droit | R3/8 | 8 | Laiton |
| KQ2H10-01AS | 501129D | Raccord droit D 10 -R1/8 | Droit | R1/8 | 10 | Laiton |
| KQ2H10-02AS | 501130O | Raccord droit D 10 -R1/4 | Droit | R1/4 | 10 | Laiton |
| KQ2H10-03AS | 501131Z | Raccord droit D 10 -R3/8 | Droit | R3/8 | 10 | Laiton |
| KQ2H10-04AS | 501132K | Raccord droit D 10 -R1/2 | Droit | R1/2 | 10 | Laiton |
| KQ2H12-02AS | 501135R | Raccord droit D 12 -R1/4 | Droit | R1/4 | 12 | Laiton |
| KQ2H12-03AS | 501136C | Raccord droit D 12 -R3/8 | Droit | R3/8 | 12 | Laiton |
| KQ2H12-04AS | 501137N | Raccord droit D 12 -R1/2 | Droit | R1/2 | 12 | Laiton |
| KQ2H16-04AS | 511312I | Raccord droit D 16 -R1/2 | Droit | R1/2 | 16 | Laiton |



Raccord

Série KQ2

Coude orientable d'implantation mâle BSPT série KQ2L. Filetage pré-téflonné. Raccords instantanés pour tube Polyamide ou Polyuréthane. Ø de tube de 4 à 16mm. Pression de service:10 bar. Corps en PBT.

| Réf. SMC | Code article MABEO | Désignation | Modèle | Raccordement | Ø tube (mm) | Matière |
|-------------|--------------------|--------------------------|--------|--------------|-------------|----------------|
| KQ2L04-01AS | 501149P | Raccord coudé D 4 -R1/8 | Coudé | R1/8 | 4 | Laiton |
| KQ2L04-M3G | 506535H | Raccord coudé D 4 -M3 | Coudé | M3 | 4 | Laiton |
| KQ2L04-M5A | 501152W | Raccord coudé D 4 -M5 | Coudé | M5 | 4 | Laiton |
| KQ2L06-01AS | 501154S | Raccord coudé D 6 -R1/8 | Coudé | R1/8 | 6 | Laiton |
| KQ2L06-02AS | 501155D | Raccord coudé D 6 -R1/4 | Coudé | R1/4 | 6 | Laiton |
| KQ2L06-03AS | 501156O | Raccord coudé D 6 -R3/8 | Coudé | R3/8 | 6 | Laiton |
| KQ2L06-M5A | 501160G | Raccord coudé D 6 -M5 | Coudé | M5 | 6 | Laiton |
| KQ2L06-M5N | 1177494 | Raccord coudé D 6 -M5 | Coudé | M5 | 6 | Laiton nickelé |
| KQ2L08-01AS | 501162C | Raccord coudé D 8 -R1/8 | Coudé | R1/8 | 8 | Laiton |
| KQ2L08-02AS | 501163N | Raccord coudé D 8 -R1/4 | Coudé | R1/4 | 8 | Laiton |
| KQ2L08-03AS | 501164Y | Raccord coudé D 8 -R3/8 | Coudé | R3/8 | 8 | Laiton |
| KQ2L10-02AS | 501168Q | Raccord coudé D 10 -R1/4 | Coudé | R1/4 | 10 | Laiton |
| KQ2L10-03AS | 501169B | Raccord coudé D 10 -R3/8 | Coudé | R3/8 | 10 | Laiton |
| KQ2L12-02AS | 501174E | Raccord coudé D 12 -R1/4 | Coudé | R1/4 | 12 | Laiton |
| KQ2L12-03AS | 501175P | Raccord coudé D 12 -R3/8 | Coudé | R3/8 | 12 | Laiton |
| KQ2L12-04AS | 501176A | Raccord coudé D 12 -R1/2 | Coudé | R1/2 | 12 | Laiton |
| KQ2L16-04AS | 506544C | Raccord coudé D 16 -R1/2 | Coudé | R1/2 | 16 | Laiton |



Raccord

Série KQ2

Coude orientable d'implantation mâle BSPP série KQ2L. Filetage BSPP avec joint. Raccords instantanés pour tube Polyamide ou Polyuréthane. Ø de tube de 4 à 10mm. Pression de service:10 bar. Corps en PBT.

| Réf. SMC | Code article MABEO | Désignation | Modèle | Raccordement | Ø tube (mm) |
|-------------|--------------------|--------------------------|--------|--------------|-------------|
| KQ2L06-G02A | 1281005 | Raccord coudé D 6 -G1/4 | Coudé | G1/4 | 6 |
| KQ2L08-G02A | 1281013 | Raccord coudé D 8 -G1/4 | Coudé | G1/4 | 8 |
| KQ2L10-G02A | 1281019 | Raccord coudé D 10 -G1/4 | Coudé | G1/4 | 10 |

Raccords



Raccord

Série KQ2U PBT

Raccord en Y égal et inégal série KQ2U
Raccords instantanés pour tube Polyamide ou Polyuréthane
Ø de tube de 4 à 16mm
Pression de service :10 bar
Corps en PBT

| Réf. SMC | Code article MABEO | Désignation | Modèle | Ø tube (mm) |
|------------|--------------------|--------------------|--------|-------------|
| KQ2U04-00A | 501236K | Raccord instantané | Y | 4 |
| KQ2U06-00A | 501241N | Raccord instantané | Y | 6 |
| KQ2U08-00A | 501246Q | Raccord instantané | Y | 8 |
| KQ2U10-00A | 501251T | Raccord instantané | Y | 10 |



Raccord

Série KQ2E PBT

Union double égal traversée de cloison série KQ2E
Raccords instantanés par tube Polyamide ou Polyuréthane
Diamètre de tube de 4 à 12 mm
Pression de service : 10 bar
Corps en laiton

| Réf. SMC | Code article MABEO | Désignation | Modèle | Ø tube (mm) |
|------------|--------------------|--------------------|----------------------|-------------|
| KQ2E04-00A | 501089F | Raccord instantané | Traversée de cloison | 4 |
| KQ2E06-00A | 501091B | Raccord instantané | Traversée de cloison | 6 |
| KQ2E08-00A | 501093X | Raccord instantané | Traversée de cloison | 8 |
| KQ2E10-00A | 501095T | Raccord instantané | Traversée de cloison | 10 |

Raccord

Série KQ2



Union double égal et inégal série KQ2H. Raccords instantanés pour tube Polyamide ou Polyuréthane. Ø de tube de 4 à 12mm. Pression de service : 10 bar. Corps en PBT

| Réf. SMC | Code article MABEO | Désignation | Modèle | Ø tube (mm) |
|------------|--------------------|----------------------------------|--------|-------------|
| KQ2H04-00A | 501112Y | Raccord droit D 4 -encliquetable | Droit | 4 |
| KQ2H04-06A | 501115F | Raccord droit D 4 -D 6 | Droit | 4-6 |
| KQ2H06-00A | 501117B | Raccord droit D 6 | Droit | 6 |
| KQ2H06-08A | 501121T | Raccord droit D 6 -D 8 | Droit | 6-8 |
| KQ2H08-00A | 501123P | Raccord droit D 8 | Droit | 8 |
| KQ2H08-10A | 501127H | Raccord droit D 8 -D 10 | Droit | 8-10 |
| KQ2H10-00A | 501128S | Raccord droit D 10 | Droit | 10 |
| KQ2H12-00A | 501134G | Raccord droit D 12 | Droit | 12 |

Raccord

Série KQ2



Union double égal et inégal coudé à 90° série KQ2L. Raccords instantanés pour tube Polyamide ou Polyuréthane. Ø de tube de 4 à 12mm. Pression de service : 10 bar. Corps en PBT.

| Réf. SMC | Code article MABEO | Désignation | Modèle | Ø tube (mm) |
|------------|--------------------|-----------------------------------|--------|-------------|
| KQ2L04-00A | 505176I | Raccord coudé D 4 -encliquetable | Coudé | 4 |
| KQ2L06-00A | 501153H | Raccord coudé D 6 -encliquetable | Coudé | 6 |
| KQ2L08-00A | 501161R | Raccord coudé D 8 -encliquetable | Coudé | 8 |
| KQ2L10-00A | 1177631 | Raccord coudé D 10 -encliquetable | Coudé | 10 |
| KQ2L12-00A | 501173T | Raccord coudé D 12 -encliquetable | Coudé | 12 |

Raccords



Raccord

Série KQ2T PBT

Raccord en T égal et inégal série KQ2T
Raccords instantanés pour tube Polyamide ou Polyuréthane
Ø de tube de 4 à 16mm
Pression de service :10 bar
Corps en PBT

| Réf. SMC | Code article MABEO | Désignation | Modèle | Ø tube (mm) |
|------------|--------------------|--------------------|--------|-------------|
| KQ2T04-00A | 501214C | Raccord instantané | T | 4 |
| KQ2T04-06A | 501217J | Raccord instantané | T | 4-6 |
| KQ2T06-00A | 501219F | Raccord instantané | T | 6 |
| KQ2T06-08A | 501223X | Raccord instantané | T | 6-8 |
| KQ2T08-00A | 501225T | Raccord instantané | T | 8 |
| KQ2T08-06A | 1061692 | Raccord instantané | T | 8-6 |
| KQ2T10-00A | 501230W | Raccord instantané | T | 10 |
| KQ2T12-00A | 501233D | Raccord instantané | T | 12 |



Raccord

Série KQ2

Coude égal enfichable à raccord instantané, série KQ2L. Raccords instantanés pour tube Polyamide ou Polyuréthane. Pression de service:10 bar. Corps en PBT.

| Réf. SMC | Code article MABEO | Désignation | Modèle | Ø tube (mm) |
|------------|--------------------|---------------------------------------|--------|-------------|
| KQ2L08-99A | 501166U | Raccord coudé D 8 -Mâle encliquetable | Coudé | 8 |



Raccord

Série KQ2R PBT

Réduction enfichable droite et raccord instantané série KQ2R
Raccords instantanés pour tube Polyamide ou Polyuréthane
Ø de tube de 4 à 16mm
Pression de service:10 bar
Corps en PBT

| Réf. SMC | Code article MABEO | Désignation | Raccordement côté tube 1 | Raccordement côté tube 2 |
|------------|--------------------|--------------------|--------------------------|--------------------------|
| KQ2R04-06A | 501192U | Raccord instantané | 4 | 6 |
| KQ2R04-10A | 1073916 | Raccord instantané | 4 | 10 |
| KQ2R06-04A | 501194Q | Raccord instantané | 6 | 4 |
| KQ2R06-08A | 501195B | Raccord instantané | 6 | 8 |
| KQ2R06-10A | 501196M | Raccord instantané | 6 | 10 |
| KQ2R08-10A | 501197X | Raccord instantané | 8 | 10 |
| KQ2R08-12A | 501198I | Raccord instantané | 8 | 12 |
| KQ2R10-12A | 501199T | Raccord instantané | 10 | 12 |
| KQ2R12-16A | 5065380 | Raccord instantané | 12 | 16 |

Raccord

Série KQ2P PBT



Bouchon enfichable pour raccord instantané série KQ2P
Ø de tube de 4 à 12mm
Pression de service :10 bar
Corps en PBT

| Réf. SMC | Code article MABEO | Désignation | Modèle | Ø tube (mm) |
|----------|--------------------|--------------------|--------|-------------|
| KQ2P-04 | 501186G | Raccord instantané | Droit | 4 |
| KQ2P-06 | 501187R | Raccord instantané | Droit | 6 |
| KQ2P-08 | 501188C | Raccord instantané | Droit | 8 |
| KQ2P-10 | 501189N | Raccord instantané | Droit | 10 |
| KQ2P-12 | 501190Y | Raccord instantané | Droit | 12 |

Raccords

Vanne manuelle

Série VHK



Fonction : 2/2 ou 3/2
 Commande rotative 1/4 de tour
 Raccords instantanés pour tube
 Pression de service : 10 bar

| Réf. SMC | Code article MABEO | Désignation | Modèle | Ø tube (mm) |
|---------------|--------------------|------------------------------|--------|-------------|
| VHK2A-06F-06F | 3690553 | Vanne manuelle série VHK 2/2 | T | 6 |
| VHK2A-08F-08F | 3690554 | Vanne manuelle série VHK 2/2 | T | 8 |
| VHK3A-04F-04F | 3690556 | Vanne manuelle série VHK 3/2 | T | 4 |
| VHK3A-08F-08F | 3690555 | Vanne manuelle série VHK 3/2 | T | 8 |

Soufflette



Soufflette

Série VMG PBT

Soufflette à économie d'énergie.

| Réf. SMC | Code article MABEO | Désignation | Modèle |
|-------------|--------------------|-----------------------|----------------|
| VMG11BU-F02 | 1074489 | Pistolet de soufflage | Soufflette VGM |

Buse de soufflage

Série KN

Buse silencieuse, raccordement : R 1/4, diamètre 1 x 4 mm.



| Réf. SMC | Code article MABEO | Désignation | Raccord (mm) | Ø tube (mm) |
|---------------|--------------------|-------------|--------------|-------------|
| KNS-R02-100-4 | 1311967 | Buse d'air | 1/4 | 1,0 (x4) |



Série TU

Tube polyuréthane Ø 2.5x4 série TU
 Coloris: «voir tableau»
 Pression de service: 8 bar
 conditionnement en sachet: 20 et 100m
 Température d'utilisation: de -20 à + 60°C
 Corps en PBT

| Réf. SMC | Code article MABEO | Désignation | Modèle | Ø tube (mm) |
|-------------|--------------------|-----------------|-------------|-------------|
| TU0425B-20 | 495630Q | Tube PU calibré | Noir | 2,5 x 4 |
| TU0425BU-20 | 495631B | Tube PU calibré | Bleu | 2,5 x 4 |
| TU0425C-20 | 495632M | Tube PU calibré | Transparent | 2,5 x 4 |
| TU0425R-20 | 495633X | Tube PU calibré | Rouge | 2,5 x 4 |
| TU0425W-20 | 495634I | Tube PU calibré | Blanc | 2,5 x 4 |
| TU0604BU-20 | 503810K | Tube PU calibré | Bleu | 4 x 6 |
| TU0604C-20 | 495635T | Tube PU calibré | Transparent | 4 x 6 |
| TU0604R-20 | 495636E | Tube PU calibré | Rouge | 4 x 6 |
| TU0604W-20 | 495637P | Tube PU calibré | Blanc | 4 x 6 |
| TU0805B-20 | 503812G | Tube PU calibré | Noir | 5 x 8 |
| TU0805BU-20 | 503813R | Tube PU calibré | Bleu | 5 x 8 |
| TU0805C-20 | 495638A | Tube PU calibré | Transparent | 5 x 8 |
| TU0805R-20 | 495639L | Tube PU calibré | Rouge | 5 x 8 |
| TU0805W-20 | 495640W | Tube PU calibré | Blanc | 5 x 8 |
| TU1065B-20 | 495641H | Tube PU calibré | Noir | 6,5 x 10 |
| TU1065B-20 | 495642S | Tube PU calibré | Noir | 6,5 x 10 |
| TU1065C-20 | 495856G | Tube PU calibré | Transparent | 6,5 x 10 |
| TU1065R-20 | 495854K | Tube PU calibré | Rouge | 6,5 x 10 |
| TU1208B-20 | 495645Z | Tube PU calibré | Noir | 8 x 12 |
| TU1208BU-20 | 495644O | Tube PU calibré | Bleu | 8 x 12 |
| TU1208C-20 | 495830G | Tube PU calibré | Transparent | 8 x 12 |
| TU1208R-20 | 495855V | Tube PU calibré | Rouge | 8 x 12 |



Services SMC France

Votre satisfaction est notre objectif

- ▶ **Formation Sensei** : La formation pensée pour vous par SMC
- ▶ **Audits efficacité énergétique** : Réaliser des économies sur son réseau pneumatique
- ▶ **Audits nuisances sonores** : Abaisser le niveau de bruit généré par les applications pneumatiques
- ▶ **Assistance mise en route** : S'assurer que la mise en route de notre matériel SMC se fasse dans de bonnes conditions
- ▶ **Atelier SMC France** : Conception, assemblage et usinage de produits sur-mesure