

Table ronde sur l'émotion et l'inattendu de la découverte
Rencontre de 14 femmes scientifiques

Femmes en sciences

7 mars 2025 / MNHN x CEA

où j'ai pu les
dessiner en
direct



Noémie Cahagne-Poulot

Femmes en sciences

7 mars 2025.

MNHN x CEA.

lyceens

Christine
Hollard

présentatrice

intervenantes

Moi





Elsa Ducrot

Astronome au CEA



**Christine
Rolland**

Enseignante-chercheuse
† Archéologue au Muséum

Anne Michelin

Physico-chimiste du Muséum + Maître de conférence au sein du centre de recherche
sur la conservation



**Christina
Baslari**

Ingénieure-chercheuse en
fabrication additive au CEA

Noémie LAHORGUE-POULOT



Elsa Ducrot

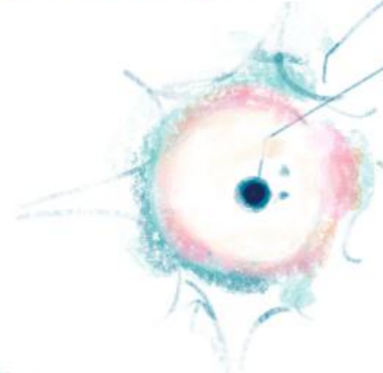
Astronome au CEA

travaille au CEA sur les exoplanètes rocheuses comme des terres potentiellement habitables.

→ ≈ 6000 de trouver (

étoile
planète

Flux perturbés



Telescopes au
Oeil

SPECULOS



Mais PAS dans 1 objectif de conquête spatiale



Christine Rolland

Enseignante-chercheuse
Archéologue au Muséum

→ a découvert de nouvelles espèces.

→ Aller sur le terrain

S'IMPOSER

→ Framer les autres (passion).

ENSEIGNANTE - chercheuse

avec Expertise - gestion de collection.

+ de 52700 espèces dans le Monde

Anne Michelin

Physico-chimiste du Muséum + Maître de conférence au sein du centre de recherche sur la conservation

Patrimoine travaille sur les écrits cachés ou perdus.

image → molécules → spectre → spectroscopie

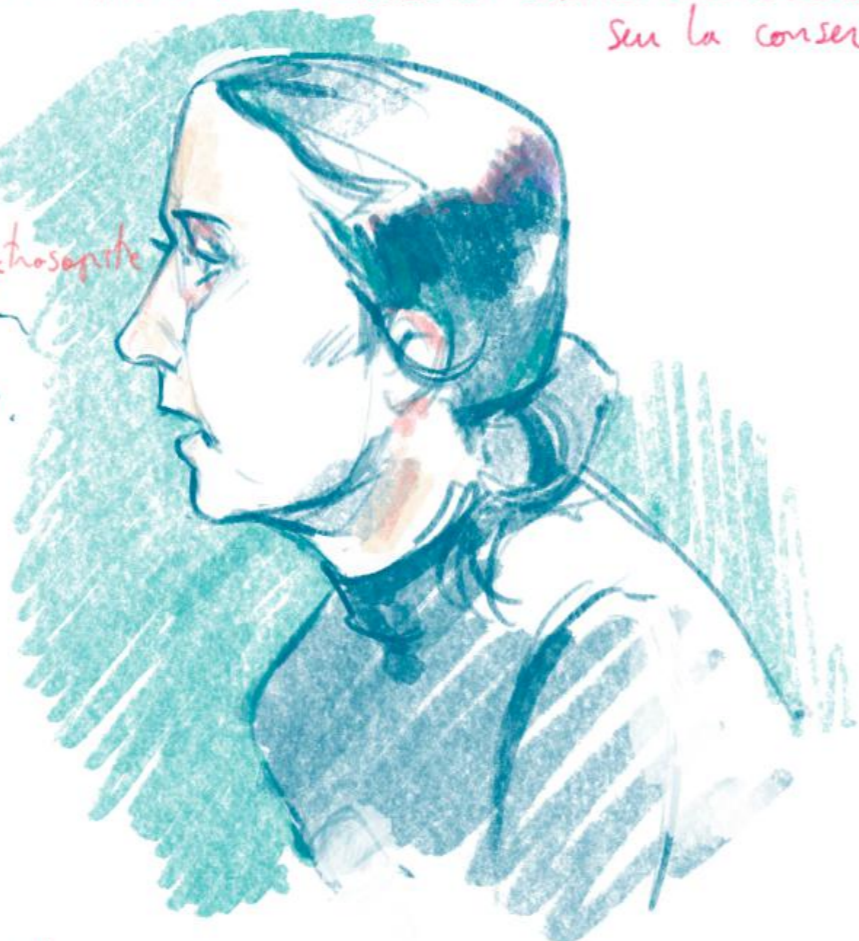
Cette imagerie chimique peut d'identifier le papier SANS détruire les ouvrages.

→ techniques non-invasives

EX: réussis à lire des lettres de Marie-Antoinette, trouver des passages cachés.

~~patrimoine~~ → caviards.

Ont réussi à séparer l'encre de la lettre et celle utilisée pour caviarder (sans végétaux / ferings métalliques)



Christina Baslari

Ingénieure-chercheuse en fabrication additive au CEA

SYNTHÈSE ADDITIVE

Impression 3D: avec du **Métal**

→ crée des nouveaux matériaux.

travail à la sécurité nucléaire.

EX: moulage de pièce avec l'impression 3D afin de l'obtenir avec le auto-fusage.



SPEED-MÉTIER

113



Asma Steinhäusser

Coordinatrice de réseaux participatifs
sur le patrimoine géologique et les
Sciences du vivant au Muséum.



LÉA JOUVIN

Ingénierne logicielle astrophysique au CEA



Aude Bourgeois

Directrice de la Médiagerie du Jardin des Plantes



Caroline Vienne

Adjointe au chef service robotique interactive au CEA

Noémie LAHON GUE-POULOT

SPEED-MÉTIER



vulgarisat² scientifique
Cité de Sciences *à travers à la*

Asma Steinhauser

Coordinatrice de réseaux participatifs
sur le patrimoine géologique et les
Sciences du vivant au *Muséum*.
Fait le lien entre des citoyens et
des scientifiques, dans les domaines
de l'ASTRONOMIE et de la
Géologie

« Faire en sorte que la recherche
scientifique soit l'affaire de tous
et toutes »

Préserver toute note
biocli. Université.

→ après que
les espèces
connues
par le
grand
public



Aude Bourgeois

Directrice de la Ménagerie du Jardin des Plantes
école veto + master en éthologie

Ethologie
→ 2e temps
→ ateliers
thèse sur les loups
du Yellowstone!

Parcours
S



LÉA JOUVIN

113

ingénieur logicielle astrophysique au CEA
→ 2700€ NET

Astrophysique
de très haute énergie.

• rayons gamma
• étudie des phénomènes très violents
en trou noir

fait du
code., s'occupe des
testes capot.

Anime 1 équipe
de 50 personnes

Projets du moment:

Robots qui
doivent...
(grande variété)

• réhabilitation des conduits d'entree
• chirurgie maxillo-faciale,
démontage des
batteries e-batteries

Caroline Vienne

Adjointe au chef service robotique interactive au CEA



SPEED-MÉTIER

213

Coraline Houssepiéd

Responsable d'un équipement de Sonde Atomique
tomographique au CEA



Jeanne Buffet

Animatrice d'ateliers de dessin
scientifique en sciences participatives



**Patricia
Wills**

Ingénieure de recherche au sein de l'UAR



Camelia Pessam

Doctorante en neuroimagerie au CEA



Noémie LAHOT-GUE-POULOT 

Coraline Hossépié

responsable d'un équipement de Sonde Atomique tomographique au CEA



DUT chimie, aime la technique + licence chimie analytique

→ carbo-datet → apprentissage au CEA.

→ Technicienne sur 1 sonde Tomographique.



Travaille sur plateforme d'imagerie 3D à Lyon X = tomographie.

Dissect virtuelle sur la collecte du Muséum sans les abimer.

via protocole, matériel....

Support à la recherche

Patricia Wills

ingénieure de recherche au sein de l'UAR



SPEED-MÉTIER

213

Jeanne Buffet

Animatrice d'ateliers de dessin scientifique en sciences participatives



Atelier avec des éco. pour les faire dessiner la biadibonite (cpà la fin de lycée).

les élèves sont sur le terrain

- licence + master de biologie
- fond^o un ligac sur du dessin scientifique + master en comm. sci. scientifique

Vigie-Notre école

Camelia Pessam

Doctorante en neuroimagerie au CEA étude du métabolisme cérébrale grâce aux IRM à très haut champ magnétique.

ex: créer au point des protocoles, du code... analyser des données...

Apprendre à devenir chercheuse en faisant tout de A à Z.



Esther Ferrer Ribas

Physicienne des particules au CEA

SPEED-MÉTIER

313



Cécile Bonneau

Cheffe du service communication
et relation presse du Musée de l'Homme



Noémie LAHORGUE-POISSOT

Esther Ferrer Ribas

Physicienne des particules au CEA

aujourd'hui,
elle travaille à
l'élaboration d'une

Expérience qui
cherche à identifier
la MATIÈRE NOIRE
en Allemagne



SPEED-MÉTIER

3/3

- S'amuse
tout les jours
- ♥ travail
collaboratif
- "résout des
équipes"

Cécile Bonneau

Cheffe du service communication
et relation presse du Musée de l'Homme

Faire connaître le musée et ses recherches

↳ Contacter des
journalistes, des
éditeurs...

↳ Préparer &
communiqué de
presse pour faire
connaître & étudier

↳ Décider des
affiches pour
la comm'

Bac + 6 en physique

+ bac + 5
histoire des sciences
+
aide journaliste
scientifique
↳
Redactrice
Science et Vie

