

# Ventanas PUERTAS

Cerramientos Acristalados y Protección Solar

# AMÉRICA LATINA

Edición

Distribución:

ARGENTINA  
BOLIVIA  
BRASIL  
CHILE  
COLOMBIA  
COSTA RICA  
CUBA  
ECUADOR  
EL SALVADOR  
FLORIDA (EE. UU.)  
GUATEMALA  
HONDURAS  
MÉXICO  
NICARAGUA  
PANAMÁ  
PARAGUAY  
PERÚ  
PUERTO RICO  
REPÚBLICA DOMINICANA  
URUGUAY  
y VENEZUELA

Síguenos en:



# 89

Abril 2026

(someco)  
a voilap company



**SM 4H PRO FAST**

Soldadora horizontal de control numérico para la soldadura de perfiles de PVC.



**CM 4H**

Fresadora diseñada específicamente para el contorno de perfiles de PVC precortados a 45°.

## MÁS ALLÁ DEL PVC: LA PERFECCIÓN HÍBRIDA YA ESTÁ AQUÍ

- Totalmente compatible con perfiles de PVC y perfiles híbridos de aluminio y PVC
- Totalmente electrónica, fácil de programar y configurar
- Capacidad de producción de hasta 120 ventanas por turno



**PERFILES HÍBRIDOS DE ALUMINIO CON ALMA DE PVC, 100% RECICLABLES**



**CANTOS SIN CORDÓN DE SOLDADURA PARA TODOS!**



**ECONOMÍA VERDE LISTA PARA USAR!**



**Voilap Argentina**  
Tel: +54 11 7538 8760  
joliva@voilap.com

**Voilap Brasil**  
Tel: +55 19 3115 3012 / 3013  
info.br@voilap.com

**Voilap Colombia**  
Tel: +571 7560774  
rromero@voilap.com

**Voilap Messico**  
Tel: +52 222 273 0718  
info.mx@voilap.com

somecopvc.com

“ESTAMOS BUSCANDO DISTRIBUIDORES EN AMÉRICA LATINA”



## Perspectivas soleadas para el hogar ...

Con los sistemas de acristalamiento flexibles de SUNFLEX, puede crear espacios luminosos y soluciones de espacios abiertos. Podemos ofrecerle soluciones a medida gracias a nuestros propios productos, desarrollados en cada detalle. La selección única de soluciones de acristalamiento SUNFLEX cubre todos los requisitos arquitectónicos modernos.

[sunflex.es](http://sunflex.es)

**SUNFLEX** 

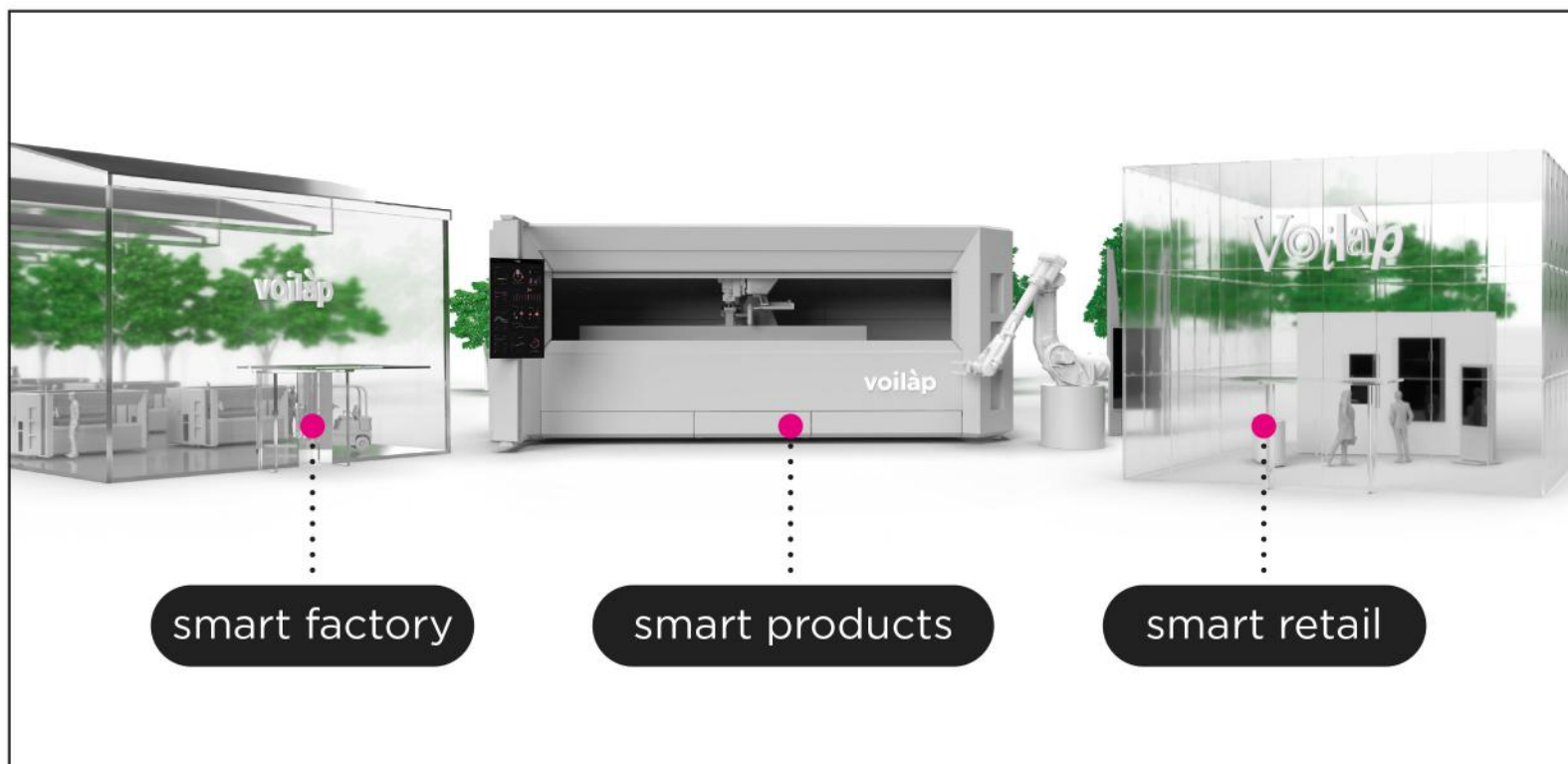
[FICHA DE EMPRESA](#)

[Ir al Sumario](#)  
[Ir al Índice de Anunciantes](#)

SOFTWARE  
PARA  
FABRICANTES DE  
VENTANAS  
Y  
PUERTAS

SÍGUENOS  
EN NUESTRAS  
REDES SOCIALES





## SMART FACTORY VOILÀP: UN ECOSISTEMA INTELIGENTE Y CONECTADO

Voilàp transforma tu fábrica en un organismo dinámico, donde la perfecta integración entre hardware y software genera un flujo de datos constante y en tiempo real. Cada fase del trabajo se optimiza para maximizar la productividad y reducir los residuos.

Con la unión de la excelencia tecnológica internacional y la visión global de Voilàp, la automatización en el sector del PVC alcanza un nuevo estándar de precisión y fiabilidad, llevando sus procesos de producción hacia el futuro de la industria inteligente.

- AUTOMATIZACIÓN DEL PVC DE ÚLTIMA GENERACIÓN
- INTEGRACIÓN DIGITAL TOTAL
- VISUALIZACIÓN ESTRATÉGICA
- SOSTENIBILIDAD Y EFICIENCIA
- FLEXIBILIDAD «SMART RETAIL»

**FENSTERBAU FRONTALE**  
24 > 27 MARZO 2026  
Ven a visitarnos en la feria  
**Pabellón 3A Stand 512**



**Voilàp Argentina**  
• Tel: +54 11 7538 8760  
joliva@voilap.com

**Voilàp Brasil**  
• Tel. +55 19 3115 3012 / 3013  
info.br@voilap.com

**Voilàp Colombia**  
• Tel. +571 7560774  
rromero@voilap.com

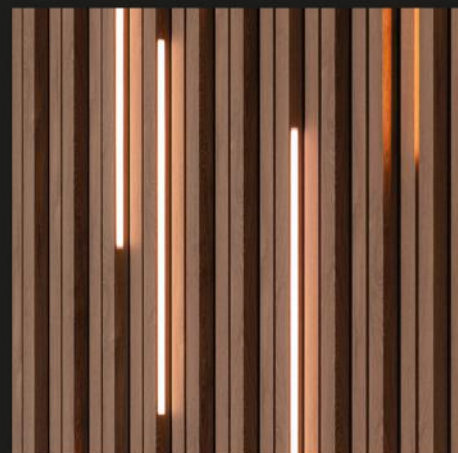
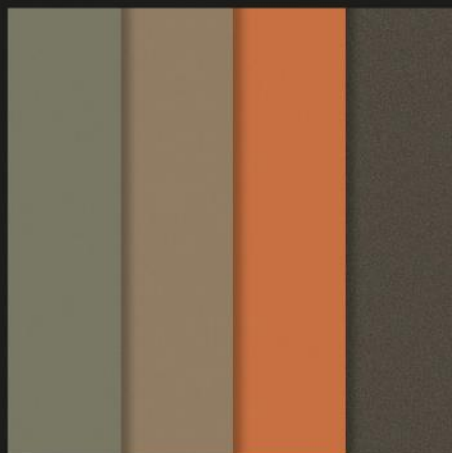
**Voilàp Mexico**  
• Tel. +52 222 273 0718  
info.mx@voilap.com



# MORE OPTIONS. MORE STYLE. MORE HOME.

## CONTINENTAL EXTERIOR FILMS EN LA FENSTERBAU FRONTALE 2026

Descubra la variedad de aplicaciones de nuestros productos y visítenos del **24 al 27 de marzo** de 2026 en el **pabellón 5, stand 5-202**, en la feria «**Fensterbau Frontale**» de Núremberg. ¡Le esperamos!



[www.continental-industry.com/exterior-films](http://www.continental-industry.com/exterior-films)

**FENSTERBAU  
FRONTALE**

**(someco)**  
a voilap company



**SM 4H PRO FAST**  
Soldadora horizontal de control numérico para la soldadura de perfiles de PVC.

**CM 4H**  
Presionadora diseñada específicamente para el contorno de perfiles de PVC preacortados a 45°.

**MÁS ALLÁ DEL PVC:  
LA PERFECCIÓN HÍBRIDA YA ESTÁ AQUÍ**

- Totamente compatible con perfiles de PVC y perfiles híbridos de aluminio y PVC
- Totamente electrónica, fácil de programar y configurar
- Capacidad de producción de hasta 120 ventanas por turno

**PERFILES HÍBRIDOS DE ALUMINIO CON ALAMA DE PVC, 100% RECICLABLES**

**CANTOS SIN CORDÓN DE SOLDADURA PARA TODOS!**

**ECONOMÍA VERDE LISTA PARA USAR!**

Voilap Argentina Tel: +54 22 7508 8740 info@voilap.com  
Voilap Brasil Tel: +55 21 3123 3912 / 3913 info@voilap.com  
Voilap Colombia Tel: +571 7500774 info@voilap.com  
Voilap México Tel: +52 222 279 8718 info@voilap.com  
www.someco.com

**VOILÀP IBÉRICA**  
SANT QUIRZE DEL VALLÉS  
Barcelona - España  
info.es@voilap.com  
www.voilap.com



66

## SUMARIO

- 6 EDITORIAL / Índice de Anunciantes.
- 22 NEWS - Noticias Breves.
- 27 CATÁLOGOS.
- 28 VIDEOPRODUCTOS.
- 30 VOILÀP - PUBLIRREPORTAJE.
- 32 DIMASIMMA 1965 - PUBLIRREPORTAJE.
- 34 GRADITEL SOLAR - PUBLIRREPORTAJE.
- 36 MÛCHTEK apuesta por su expansión en ESTADOS UNIDOS (EE.UU.).
- 38 SUNFLEX mostró sus sistemas más avanzados en FENSTERBAU.
- 40 PRODIM - Sistema de medición para puertas PROLINER DOOR PRO.
- 44 ROTO FERMAX inaugura su nuevo centro logístico en ARGENTINA.
- 46 BATEV 2026 proyecta el futuro de la construcción en ARGENTINA.
- 48 FENSTERBAU FRONTALE culmina su edición 2026 confirmando su posición como punto de encuentro clave del sector.
- 53 FENSTERBAU FRONTALE 2026 en imágenes.
- 54 REBUILD 2026 - Éxito de asistencia y anuncio de expansión a ITALIA.
- 59 REBUILD 2026 en imágenes.
- 60 HUBTEX - Sistema de almacenamiento optimizado para puertas.
- 62 SANNELLA potencia su división de ALUMINIO COMPUESTO (ACM).
- 64 GRUPO AYUSO presenta la nueva pérgola bioclimática VÉRTIKA.
- 66 CORTIZO inaugura en COIRÓS, A Coruña, una planta de reciclaje de aluminio posconsumo.
- 70 WICONA en la rehabilitación de un edificio en el ensanche de BARCELONA (España).
- 74 FINSTRAL en una vivienda residencial del VALLE DE ARÁN.





36

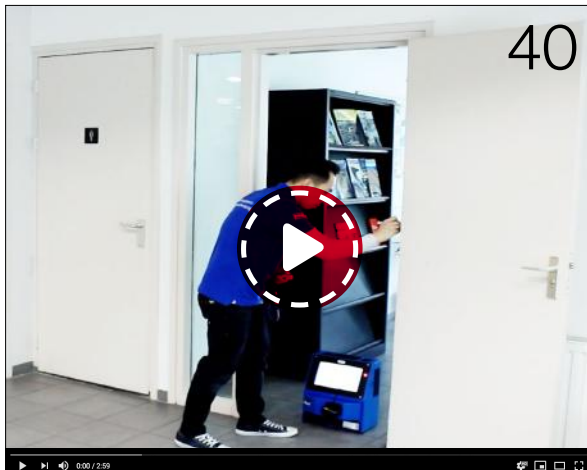
- 76 Arquitectura de precisión industrial e inspiración natural para la nueva sede de **EXTRUSAX**.
- 80 **HÖRMANN** apuesta por las puertas de alto aislamiento térmico.
- 82 FERIAS y EVENTOS en AMÉRICA LATINA.
- 84 FERIAS y EVENTOS INTERNACIONALES.



48



38



40



44



76



46



1989 - 2026  
**PROPORCIÓN 3 S.A.**

Número 89 Año 2026

# PROPORCIÓN 3 PRENSA TÉCNICA

## EDITORIAL

Abril arranca en un contexto internacional exigente, marcado por la tensión en el estrecho de ORMUZ y su impacto en los costes energéticos y logísticos a escala global. Para materiales clave como el aluminio, el vidrio o el PVC, esta situación se traduce en presiones sobre precios y suministro, en un momento en que la eficiencia y la optimización de procesos se convierten en factores decisivos. Por extensión, los sectores de ventanas, puertas, cerramientos y protección solar afrontan un escenario de mayor complejidad, pero también de oportunidad para reforzar su propuesta de valor en torno al ahorro energético, la industrialización y la innovación. La maquinaria, por su parte, se posiciona como aliada estratégica en este proceso, impulsando soluciones más automatizadas y eficientes.

En este contexto, FENSTERBAU FRONTALE, celebrada recientemente en NÚREMBERG, ha vuelto a demostrar la solidez del tejido industrial europeo: con nueve pabellones dedicados al sector y una amplia presencia internacional, la feria ha ofrecido una imagen clara de resiliencia, capacidad tecnológica y vocación exportadora. Un mensaje positivo en medio de la incertidumbre. Con la mirada puesta en los próximos meses, en nuestro número 90 prepararemos un especial WINDOWS AND DOORS MEXICO-SHADETECH, donde analizaremos el papel creciente de MÉXICO como eje industrial estratégico para AMÉRICA LATINA, en un momento en que los recientes movimientos geopolíticos del gigante estadounidense están reconfigurando las cadenas de valor en el continente. ■

### PROPORCIÓN 3 S.A.

Redacción, publicidad, administración, suscripciones y producción:

Bruc, 48 - 08010 BARCELONA - España

Tel: +34 93 412 07 64

correo@vidrioperfil.com - administracion@vidrioperfil.com

www.vidrioperfil.com

### REVISTA DEL VIDRIO PLANO E INDUSTRIAS AFINES

no se hace responsable ni comparte necesariamente el contenido de los artículos y comentarios aparecidos en la publicación. Queda prohibida la reproducción total o parcial de lo publicado sin la autorización expresa de la Editorial.

© PROPORCIÓN 3 S.A.

Dep. Legal: B-13969/88 - ISSN 2565-067X

vidrioperfil.com  
EL PORTAL DE LA CARPINTERÍA Y EL VIDRIO

Síguenos en:



## ÍNDICE DE ANUNCIANTES

CATÁLOGOS	27	MASTER	21	SMART DOORS 2026	16
CATÁLOGOS Y VIDEOPRODUCTOS	73	MÜCHTEK - TECNOPERFILES GROUP	7	SUNFLEX	INT. PORTADA
CONTINENTAL	3	NET3 COMUNICACIÓN	69	THERMIA BARCELONA	17
DICTATOR	19	OPERA	1	VETECO 2026	14
DIMASIMMA 1965 - DIMSA	8	PERSAX - PERSIANAS PERSAX	15	VIDEOPRODUCTOS	28 y 29
DIMASIMMA 1965 - PUBLIRREPORTAJE	32 y 33	PRODIM	13	VIDRIOPERFIL.COM	6
DOORS & WINDOWS MEXICO 2026	12	PRODIM	43	VIDRIOPERFIL.COM	23
EURASIA WINDOW & DOOR 2026	18	R+T 2027	20	VIDRIOPERFIL.COM	79
EXTERPLAS	11	REVISTA DE VENTANAS AMÉRICA LATINA	27	VIDRIOPERFIL.COM	88
GRADITEL SOLAR	9	REVISTA DE VENTANAS AMÉRICA LATINA	87	VOILÂP - SOMECO	PORTADA
GRADITEL SOLAR - PUBLIRREPORTAJE	34 y 35	REVISTA DE VENTANAS AMÉRICA LATINA	89	VOILÂP	2
HUECO ARQUITECTURA	86	SICON MÉXICO 2026	10	VOILÂP - PUBLIRREPORTAJE	30 y 31

# »»» VENTANAS EFICIENTES DE PVC «««

Diseño e innovación para un mundo más sostenible

PH, Joaquín Gonzalez Avila

Elegí  
productos  
eficientes



Ahorra energía. Cuidá el medio ambiente.



Líderes en fabricación de perfiles y productos arquitectónicos de PVC



**Mûchtek**  
TECNOFILES GROUP

«IN&OUT  
DESIGN»

Encontranos en las redes



@muchtek.tecnoperfilesgroup  
/muchtek.com

@inoutdesign.muchtek  
/inoutmuchtek.com

Suscríbese aquí

FICHA DE EMPRESA

# INTRALOGÍSTICA para PERFILES de ALU y PVC

## ALMACÉN INTELIGENTE

- Interfaz mecánica e informática con:
- Área de preparación de pedidos.
  - Equipos de acabado y RPT.
  - Otras líneas de proceso y embalaje.

**AGV**, para transporte de contenedores, eskid o cestas para perfiles de aluminio.

**DimaSimma**

**EXCELENCIA** basada en décadas de **EXPERIENCIA**.  
Desde 1965.

## ALBATROS:

- Sistema logístico aéreo en interfaz con almacén automático y AGVs.
- Velocidad: 240 metros/min.
- Capacidad: de 1,5 a 15 ton.

**Movemos 90.000 paquetes de perfiles.**  
**Cada día. En todo el mundo.**

DIMSA INTRALOGÍSTICA IBÉRICA sl – [comercial@dimisa.eu](mailto:comercial@dimisa.eu) – [www.dimasimma.com](http://www.dimasimma.com)



# Graditel Solar



Venta exclusiva a Profesionales  
[www.graditelsistemas.com](http://www.graditelsistemas.com)

## Enjoy every moment

### Modelo Prestige de Graditel Solar, la referencia en pérgolas Bioclimáticas.

Reconocida por profesionales y clientes por su diseño innovador y su eficiencia. Prestige se consolida como la pérgola bioclimática más avanzada y completa de su categoría. Diseño, precisión y tecnología se unen en la pérgola más moderna y eficiente del mercado. Una solución creada para quienes buscan elegancia, confort y fiabilidad sin concesiones. Sin duda un diseño que marca tendencia.

Fábrica y oficinas:  
C/ de Bémez 6-8 - 28946 FUENLABRADA - Madrid (España)  
Tel.: +34 916 902 941 - +34 916 903 590  
[info@graditelsolar.com](mailto:info@graditelsolar.com)  
[www.graditelsistemas.com](http://www.graditelsistemas.com)

**Suscríbese aquí**

**FICHA DE EMPRESA**



Semana Internacional de la Construcción **MÉXICO**

# SEMANA INTERNACIONAL DE LA **CONSTRUCCIÓN 2026**



**EXHIBE EN SICON**



**14 - 16 ABRIL**



EXPOGUADALAJARA  
• EL SECTOR DE LOS GRANDES EVENTOS •



+52 33 1865 6427



[ifema.es/siconmx](https://ifema.es/siconmx)



[company/siconmexico](https://company/siconmexico)



[SICONMexico](https://SICONMexico)



[sicon\\_mexico](https://sicon_mexico)

**Extrusionados  
Termoplásticos s.a.**

**Exterplas®**

**El cálido perfil**

**Fabricación  
de juntas  
y perfiles  
en todo tipo  
de materiales**

- *PVC blando*
- *PVC rígido*
- *Cauchos termoplásticos*
- *EPDM*
- *Polietilenos*
- *PC*
- *ABS*
- *EVA*
- *PU*
- *PMMA*
- *etc...*

**Extrusión de todo  
tipo de juntas para  
series europeas**

- *Coextrusión*
- *Triextrusión*
- *Junta central*
- *Puente Térmico*
- *Acrilamiento*
- *Estanqueidad*

**BUSCAMOS  
DISTRIBUIDORES  
EN EXCLUSIVA  
Y AGENTES  
COMERCIALES  
PARA DIFERENTES  
ZONAS**

**Exterplas®**

Carretera de la Roca Km. 12'5  
Polígono Can Baliarda - Calle Indústria, 15-23  
Apartado de Correos 48  
08105 SANT FOST DE CAMPSENTELLES  
Barcelona - España  
Tel.: +34 93 570 60 20 Fax: +34 93 570 29 12  
exterplas@exterplas.com  
[www.exterplas.com](http://www.exterplas.com)

**Suscríbese aquí**

**FICHA DE EMPRESA**



Exposición de Puertas y Ventanas

15-17 DE JULIO,  
2026

CIUDAD DE MÉXICO

Centro Citibanamex



ORGANIZADO POR



Y T International  
Enterprise Inc

MEDIOS DE COMUNICACIÓN

vidrioperfil.com  
EL PORTAL DEL VIDRIO Y LA CARPINTERIA

VidriO

Ventanas  
puertas

glassOnline  
The World's Leading GLASS Industry Website

glassglobal  
Group

CONSTRUTIPS

ALUMINIC

China Glass  
Network  
www.ChinaGlass.com

asianglass

iWay  
MAGAZINE

CONSTRUCTION  
SUPPLY MAGAZINE

AMERICAN  
INDUSTRIAL MAGAZINE

WORLD CONSTRUCCION

GLASS BULLETIN  
The Premier Magazine For Global Glass Industry

info@glasstechmexico.com www.glasstechmexico.com

PRODIM

# DESCUBRE LA NUEVA SERIE PROLINER V



**MÁS RÁPIDO. MÁS PRECISO. MÁS VENTAS.**

MÁS INFORMACIÓN EN [WWW.PRODIM-SYSTEMS.ES](http://WWW.PRODIM-SYSTEMS.ES)

Suscríbese aquí

FICHA DE EMPRESA

**46.7k**  
participantes

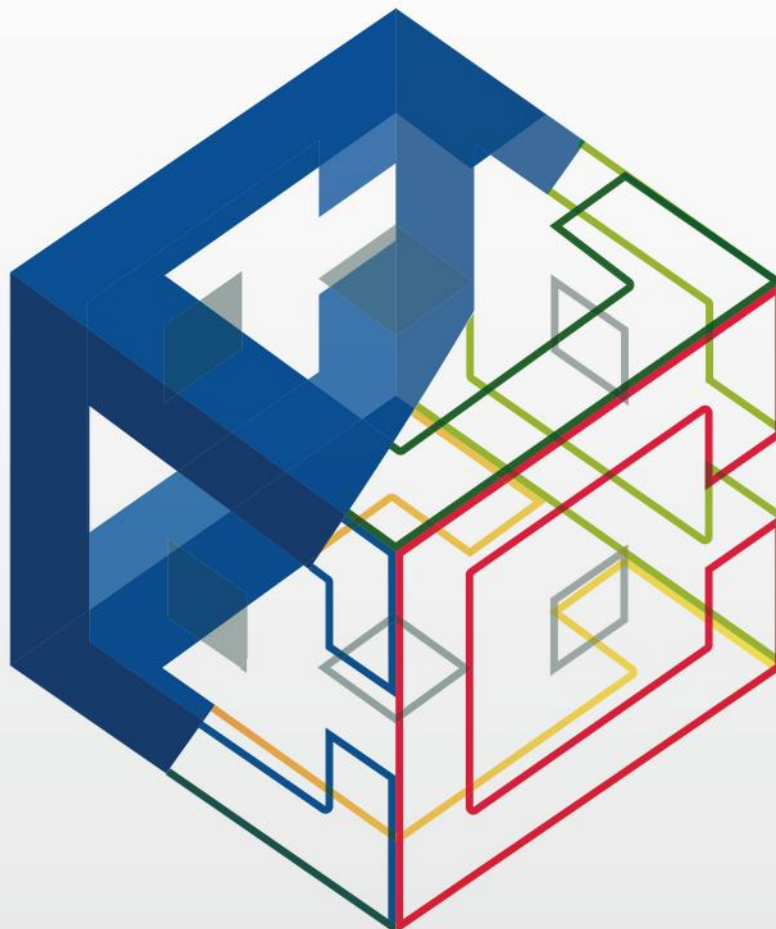
**560**  
empresas

**81**  
países

**42k m<sup>2</sup>**  
superficie

El mayor  
evento de  
construcción  
en Madrid

QUIERO EXPONER:



CONSTRUCTORAS

PROMOTORAS

ARQUITECTURA

PRESCRIPTORAS

**II CONGRESO**



SEMANA INTERNACIONAL  
DE LA CONSTRUCCIÓN

CONSTRUCCIÓN INDUSTRIALIZADA, SOSTENIBILIDAD Y TRANSFORMACIÓN DIGITAL

**10-13**  
**Nov**

**2026**

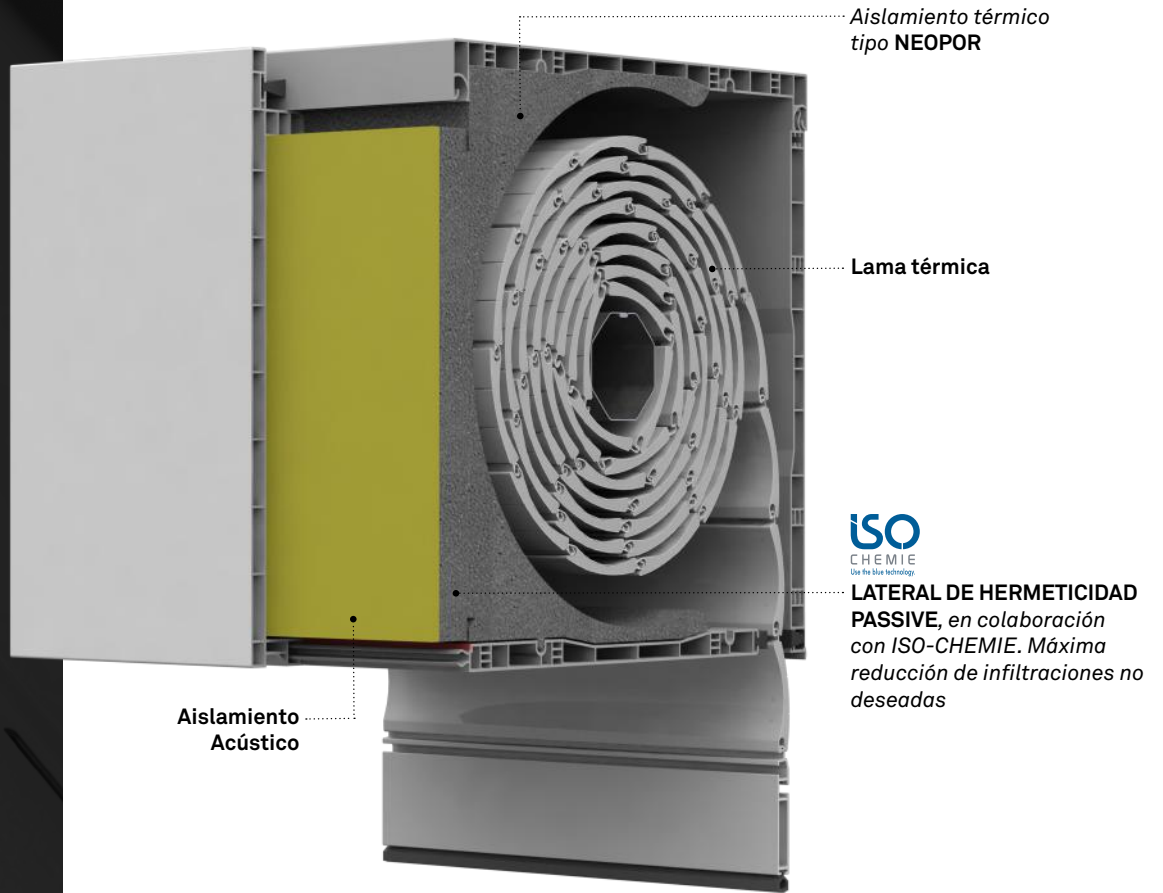
[ifema.es](http://ifema.es)








# CUBE PASSIVE 2.0

## Nueva gama Cube Passive 2.0

La evolución del confort pasivo en tu hogar



### CARACTERÍSTICAS TÉCNICAS

					
CAJÓN	Valores Acústicos Rw (C;Ctr)	Transmisión térmica W/m <sup>2</sup> K	Permeabilidad al aire Clase	Estanqueidad al agua Clase	Resistencia al viento Clase
CUBE 185 PASSIVE	45 (-2;-6)dB	0,77 W/m <sup>2</sup> K	4	E3000	3000 Pa
CUBE 200 PASSIVE	46 (-2;-6)dB	0,67 W/m <sup>2</sup> K	4	E3000	3000 Pa
CUBE 225 PASSIVE	48 (-2;-5)dB	0,58 W/m <sup>2</sup> K	4	E3000	3000 Pa



**PERSAX**<sup>®</sup>  
siente el espacio

Persianas Persax, S.A. · Autovía A-31 (salida 191) · 03400 Villena (Alicante)  
T. 902 010 564 · T. 965 817 520 · central@persax.es

[www.persax.es](http://www.persax.es)

Suscríbese aquí

FICHA DE EMPRESA

**46.7k**  
participantes

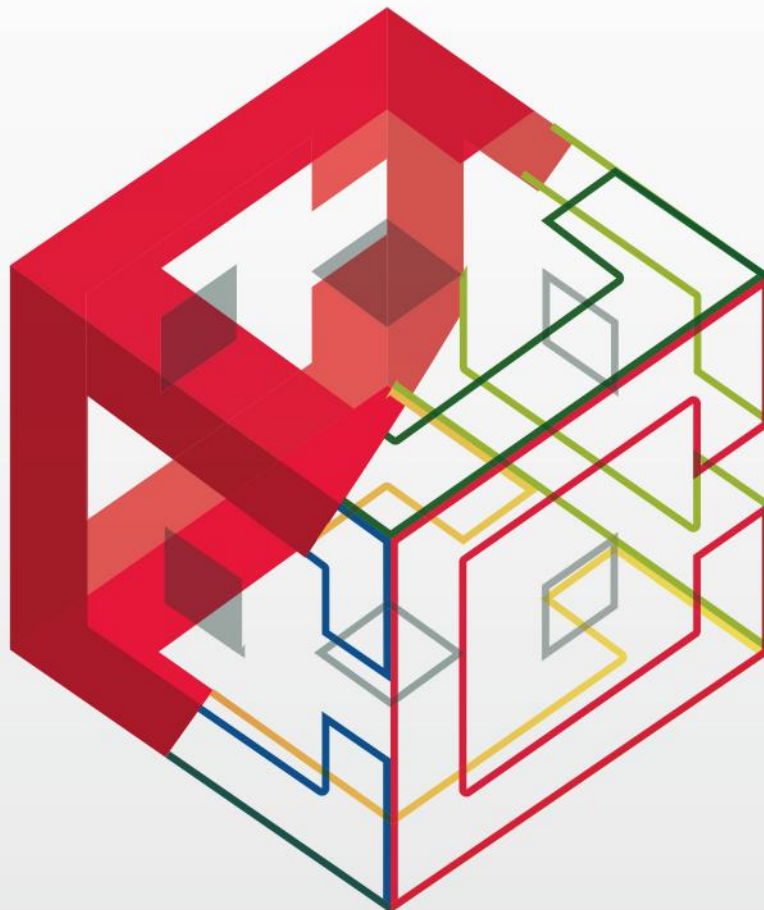
**560**  
empresas

**81**  
países

**42k m<sup>2</sup>**  
superficie

El mayor  
evento de  
construcción  
en Madrid

QUIERO EXPONER:



CONSTRUCTORAS

PROMOTORAS

ARQUITECTURA

PRESCRIPTORAS

**II CONGRESO**  SEMANA INTERNACIONAL  
DE LA CONSTRUCCIÓN

CONSTRUCCIÓN INDUSTRIALIZADA, SOSTENIBILIDAD Y TRANSFORMACIÓN DIGITAL

**10-13**  
**Nov**

**2026**

[ifema.es](http://ifema.es)



[Ir al Sumario](#)

[Ir al Índice de Anunciantes](#)

# LUXOR

THERMIABARCELONA.COM



Instagram @thermiabarcelona



## Cuando **menos** es realmente **más**

**Ventana corredera minimal de alto standing.**

Sus perfiles ultradelgados optimizan la entrada de luz y amplían las vistas. LUXOR es ideal para proyectos que exigen minimalismo, elegancia y alto rendimiento.

*Window Designers*

**THERMIA**<sup>®</sup>  
BARCELONA

**Suscríbese aquí**

**FICHA DE EMPRESA**

# WINDOW Eurasia & DOOR Eurasia



27<sup>th</sup> International Window, Door, Shutter, Facade Systems and Accessories, Profile, Production Technologies and Machinery, Insulation Materials, Raw Materials and Complementary Products Fair



**SPECIAL SECTION**  
Aluminium Profile, Facade Systems and Accessories

**SPECIAL SECTION**  
Shading, Protection and Closure Systems

**SPECIAL SECTION**  
Door, Shutter, Access Control Systems, Lock and Accessories

# GLASS Eurasia



16<sup>th</sup> International Glass Products and Applications, Production - Processing Technologies and Machinery, Complementary Products and Chemicals Fair

Scan the QR code for more information!



## November 21 - 24, 2026

Saturday - Tuesday



REPUBLIC OF TURKEY  
MINISTRY OF TRADE

PUKAD  
PENCİRE VE KAPAMA TEKNOLOJİLERİ

PUKAB



WinART  
PROJE

ALU&Art

RX

TÜYAP

## TÜYAP FAIR & CONGRESS CENTER ISTANBUL | TÜRKİYE

THESE FAIRS ARE ORGANIZED WITH THE AUDIT OF TOBB (THE UNION OF CHAMBERS AND COMMODITY EXCHANGES OF TÜRKİYE) IN ACCORDANCE WITH THE LAW NO. 5174.

**Herrajes • Accionamientos para puertas  
Pistones de gas • Electroimanes...**

# DICTATOR



Ascensores unifamiliares  
y componentes



Cierrapuertas  
y amortiguadores de puerta



Amortiguadores  
hidráulicos



Accionamientos automáticos  
de puertas y portones



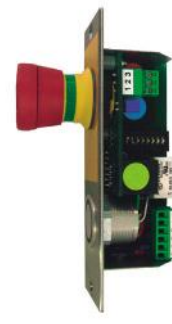
Accionamientos de puertas  
cortafuego



Pistones de gas  
y accesorios



Protección  
contra incendios



Sistemas de control  
de puertas esclusas

## DICTATOR

**DICTATOR ESPAÑOLA S.A.U.**

Montcada, 8 - Polígono Industrial Camp de les Pereres - 08130 SANTA PERPÈTUA DE MOGODA - Barcelona - España  
dictator@dictator.es

**WWW.DICTATOR.ES**

**Suscríbese aquí**

**FICHA DE EMPRESA**



# SAVE THE DATE



Feria líder mundial especializada en persianas, puertas/portones y sistemas de protección solar

Del 15 al 19 febrero 2027  
Messe Stuttgart, Alemania

[www.rt-expo.com](http://www.rt-expo.com)

# KARMA

Minimal Design



## SHAPE YOUR SPACE DEFINE YOUR FUTURE



### DISEÑO MINIMALISTA

El moderno diseño de la línea KARMA se vuelve aún más esencial y versátil gracias a las nuevas variantes de diseño minimalista de los martelinas de base redonda y ovalada, la versión con llave y la manilla doble con tapa de cilindro para puertas interiores.



### MÁXIMA ADAPTABILIDAD

Las nuevas versiones minimalistas pueden instalarse tanto en sistemas abatibles CE como ERRE, en combinación con movimentaciones SHARK. Se instalan en sistemas correderas de carril 16, madera y PVC, así como en aluminio en combinación con cerraduras multipunto Fast Lock.



### FACILIDAD DEL MONTAJE

La fijación de la empuñadura del mecanismo de manipulación es fácil y eficaz: la empuñadura se coloca a presión y se fija con un tornillo prisionero especial. Un solo método de fijación para todos los tipos de mangos: rectos, descentrados y con llave.



### DURABILIDAD TESTADA

La fiabilidad y la eficacia a lo largo del tiempo están garantizadas por los resultados obtenidos en los tests realizados en MasterLAB: par de rotura medio de 40 Nm y durabilidad de hasta 200.000 ciclos sin rotura en ambas martelinas y mangos dobles.



Master Italy S.r.l.

S.P. 37 Conversano - Castiglione km 0,570 | Conversano (Ba) - Italia  
Servicio de atención al cliente +39 080.4959823 | info@masteritaly.com

ESCANEA EL  
CÓDIGO QR  
Y DESCUBRE  
MÁS SOBRE  
KARMA



Síguenos en



Master Italy



Master Italy



MasterTube



masteritaly.com

Suscríbese aquí

FICHA DE EMPRESA

### ACOLVISE CELEBRA EL 3<sup>er</sup> CONGRESO DE SISTEMAS VIDRIADOS

El tercer CONGRESO DE SISTEMAS VIDRIADOS, organizado por **ACOLVISE (ASOCIACIÓN COLOMBIANA DE VIDRIO Y SUS APLICACIONES)**, se celebró el 25 de marzo de 2026 en el HOTEL FAIRFIELD by MARRIOTT BOGOTÁ EMBAJADA en BOGOTÁ, Colombia, de la mano del ingeniero **Alfonso García Cadena**, presidente de ACOLVISE, con la participación de la **ASOCIACIÓN COLOMBIANA DE INGENIERÍA SÍSMICA (AIS)** y que registró un aforo completo durante toda la jornada. El encuentro reunió a empresas y profesionales vinculados al diseño, fabricación e instalación de sistemas vidriados en la edificación.

En el tercer Congreso participaron las siguientes compañías del sector como: **ALUICA CONSTRUCCIONES S.A.S, ALUMINA S.A.S, C.I ENERGIA SOLAR S.A.S, VITELSA S.A, DECEUNINCK S.A.S, EXTRUSIONES S.A, LAMINADOS & BLINDADOS S.A, TECNOGLASS S.A.S, VEA Y**



**CIA LTDA, VIDPLEX UNIVERSAL S.A.S, VIDRIO ANDINO S.A.S, VENTANAS Y PUERTAS S.A.S, KURARAY, COVITELL, INVERSIONES VIDRIOS DEL ORIENTE y SATTO.**

La convocatoria permitió abordar aspectos relacionados con los sistemas acristalados en el ámbito constructivo, con la intervención de expositores y la asistencia de profesionales del sector. Desde la

organización se destacó la continuidad del público durante el desarrollo del evento, así como la participación de entidades técnicas como **AIS** en el marco del Congreso.

El encuentro se configuró como un espacio de intercambio técnico entre empresas, fabricantes y especialistas vinculados a la envolvente del edificio, con especial atención a soluciones en vidrio y su integración. ■

[WWW.ACOLVISE.ORG](http://WWW.ACOLVISE.ORG)

# PRESENTACIÓN DE **EDIFICA 2026** A LAS EMBAJADAS PARA IMPULSAR LA PARTICIPACIÓN INTERNACIONAL

La organización de EDIFICA presentó las principales directrices generales de la edición de 2026 a representantes de embajadas acreditadas en CHILE, en una reunión informativa orientada a fortalecer la proyección internacional de la FERIA INTERNACIONAL DE LA CONSTRUCCIÓN. El encuentro marcó el inicio de la convocatoria global de la vigésima cuarta edición del evento sectorial.

La actividad contó con las delegaciones diplomáticas de PANAMÁ, CANADÁ, ARGENTINA, NUEVA ZELANDA, ESTADOS UNIDOS, ESPAÑA, BÉLGICA, AUSTRIA, SUDÁFRICA y TURQUÍA, entre otros países, que conocieron las oportunidades de participación para empresas y profesionales vinculados a la cadena de valor de la construcción.

**EDIFICA 2026**, organizada por la CÁMARA CHILENA DE LA CONSTRUCCIÓN y FISA, se celebrará entre el 20 y 22 de octubre de 2026 en ESPACIO RIESCO, en SANTIAGO DE CHILE.

El presidente de EDIFICA, **Ricardo Bifani**, subrayó el rol de las emba-



das en la difusión internacional del evento. *“Este desayuno es el inicio de la convocatoria internacional de EDIFICA. Los representantes de las embajadas cumplen un rol fundamental, porque son quienes comunican la feria en sus distintos entornos empresariales”*, señaló. Añadió que el objetivo es ampliar la participación regional, tanto de expositores como de visitantes.

Durante la jornada, los representantes diplomáticos manifestaron interés en ámbitos como la construcción sostenible, la indus-

trialización y el intercambio técnico. El embajador de PANAMÁ en CHILE, **Enrique Jiménez**, valoró la instancia y destacó la cooperación internacional en el sector. *“Creemos que puede darse un intercambio no solo cultural, sino especialmente económico, a partir de la participación en este evento”*, afirmó.

Desde la organización nos informan que continuarán trabajando con las embajadas en misiones comerciales y acciones de apoyo para facilitar la participación internacional. ■

[WWW.EDIFICA.CL](http://WWW.EDIFICA.CL)

# vidrioperfil.com

EL PORTAL DE LA CARPINTERÍA Y EL VIDRIO

Síguenos en:



Suscríbese aquí

FERIAS Y EVENTOS

## ASSA ABLOY INAUGURA UN NUEVO PUNTO DE VENTA EN GUATEMALA



**ASSA ABLOY COLOMBIA** ha inaugurado un nuevo punto de venta en QUETZALTENANGO, Guatemala, que se convierte en su tienda número 13 en LATINOAMÉRICA. La apertura se enmarca en la estrategia de expansión de la compañía en la región y refuerza su red de distribución en CENTROAMÉRICA.

El nuevo establecimiento ofrece soluciones de seguridad para aplicaciones residenciales, comerciales

e industriales. Su catálogo incluye cerraduras, candados y accesorios orientados al control de accesos y a la gestión de evacuación.

La compañía cuenta con 49 años de presencia en COLOMBIA, trayectoria que respalda el desarrollo de soluciones bajo la marca **YALE** y la introducción de productos con la marca **PHILLIPS**. Ambas forman parte del **GRUPO ASSA ABLOY**, especializado en sistemas de apertura de puertas.

La red de distribución de ASSA ABLOY COLOMBIA permite atender mercados de SUDAMÉRICA, CENTROAMÉRICA y el CARIBE, apoyándose en su estructura logística. La apertura en QUETZALTENANGO responde a la consolidación de esta red y a la proximidad con clientes y proyectos que requieren soluciones de seguridad adaptadas a diferentes tipologías de edificación. ■

[WWW.YALEHOME.COM.CO](http://WWW.YALEHOME.COM.CO)

# EXTRUSIONES S.A. DE COLOMBIA PRESENTÓ SU CATÁLOGO 2025 EN REPÚBLICA DOMINICANA

**EXTRUSIONES S.A.** presentó su CATÁLOGO 2025 dirigido al mercado de la REPÚBLICA DOMINICANA, un documento técnico orientado a aplicaciones en ventanas, puertas, barandas y fachadas acristaladas. El lanzamiento tuvo lugar en SANTO DOMINGO, en un encuentro con fabricantes, instaladores, proyectistas y distribuidores del sector.

El nuevo catálogo se estructura como una herramienta de apoyo a la planificación y ejecución de obra, incorporando perfiles por sistema y criterios técnicos aplicados a condiciones de uso. Incluye combinaciones de perfiles, juntas y herrajes validadas en aplicaciones reales, así como tablas de corte y tolerancias para facilitar la producción y reducir desviaciones en taller.

El documento integra además sugerencias de armado y sellado enfocadas en prestaciones de estanqueidad y comportamiento térmico y acústico, junto con familias de producto definidas para el contexto regional, entre ellas P-40, P-92, P-65, C-70 y

soluciones de muro cortina. También incorpora notas de ingeniería que explican los criterios técnicos de cada configuración.

Durante la presentación se abordaron aspectos vinculados a la selección de perfiles según variables como clima, altura o uso, así como la influencia de componentes auxiliares -gomas y sellos- en el rendimiento del sistema. Asimismo, se trataron criterios de alineación entre requisitos normativos, seguridad y mantenimiento desde fases iniciales de diseño.

En el plano técnico, el catálogo contempla recomendaciones sobre compatibilidad de materiales para minimizar fenómenos como la migración de plastificantes, reducir vibraciones y preservar la estanqueidad en ciclos de dilatación. También se detallan configuraciones geométricas orientadas a la instalación, incluyendo zonas de anclaje, holguras y áreas de sellado dimensionadas.

El documento incorpora pautas de secuenciación en corte y armado, orientadas

a mejorar la repetibilidad en producción y optimizar tiempos de trabajo en banca, especialmente en series medianas. En mantenimiento, se prevén accesos para la sustitución de componentes como felpas y gomas, así como refuerzos en puntos sometidos a mayor desgaste.

El encuentro contó con el apoyo de **UNEALUM (UNIÓN NACIONAL DE EMPRESARIOS DEL ALUMINIO)** cuya participación facilitó la convocatoria de profesionales del sector. Durante la jornada se recogieron aportaciones sobre la estandarización de soluciones y la incidencia de decisiones de detalle en el comportamiento final de los sistemas.

El catálogo de EXTRUSIONES S.A. 2025 se plantea como una herramienta para reducir incertidumbre en diseño y ejecución, y mejorar la coherencia entre proyecto, fabricación e instalación en sistemas vidriados. ■

[WWW.EXTRUSIONES.COM.CO](http://WWW.EXTRUSIONES.COM.CO)



Asistentes a la presentación del CATÁLOGO 2025.



## EL SISTEMA A40 DE ALUAR EN LA ENVOLVENTE DEL MUSEO MALBA PUERTOS EN ARGENTINA

La nueva sede del MUSEO DE ARTE LATINOAMERICANO, **MALBA PUERTOS** en ESCOBAR, BUENOS AIRES, Argentina incorpora sistemas de carpintería de **ALUAR** en una envolvente caracterizada por grandes superficies acristaladas y soluciones de apertura de gran formato. El proyecto, desarrollado por el estudio **HERREROS-TORRADO ARQUITECTOS** se organiza en varios pabellones conectados por una cubierta que permite la entrada de luz cenital.

La configuración arquitectónica combina estructura de acero, ventanas de aluminio y vidrios de grandes dimensiones con el objetivo de favorecer la transparencia y la relación visual con el entorno. En este contexto, la fachada integra paneles fijos de gran formato resueltos mediante el sistema A40 de ALUAR, junto con puertas pivotantes en acabado anodizado natural.

Los cerramientos incorporan vidrio aislante de seguridad con sistema de control solar, lo que contribuye a la mejora del comportamiento energético del edificio. Esta solución permite gestionar la radiación solar incidente y optimizar las condiciones de confort interior, al tiempo que mantiene la entrada de luz natural.

El sistema A40 posibilita la ejecución de amplios paneles vidriados gracias a sus prestaciones estructurales, lo que favorece la continuidad visual entre interior y exterior y maximiza la iluminación natural de los espacios. Su aplicación en este proyecto responde a la necesidad de resolver ventanas de gran tamaño dentro de una estructura metálica, manteniendo criterios de hermeticidad y aislamiento.



La utilización de carpinterías de aluminio en combinación con una adecuada estrategia de aislamiento permite su integración en estructuras de acero, como en el caso de MALBA PUERTOS, garantizando el correcto desempeño funcional del conjunto. Este enfoque constructivo responde a los requerimientos técnicos deriva-

dos del diseño arquitectónico y del uso previsto del edificio.

La ejecución de las carpinterías ha sido realizada por **CERRAMIENTOS DE LUCA**, empresa perteneciente a la Red certificada de ALUAR, responsable de la instalación de los sistemas en obra. ■

[WWW.ALUAR.COM.AR](http://WWW.ALUAR.COM.AR)

## VENTANAS MODERNAS Catálogo General



CLICAR AQUÍ  
PARA VER EL  
CATÁLOGO

**VENTANAS MODERNAS**  
CIUDAD DE PANAMÁ - Panamá  
ventas@ventanasmodernaspy.com  
www.ventanasmodernaspy.com

## EMPRESAS CARBONE Catálogo Aluminium Hardware



CLICAR AQUÍ  
PARA VER EL  
CATÁLOGO

**EMPRESAS CARBONE**  
CIUDAD DE PANAMÁ - Panamá  
mercadeo@carbhone.com.pa  
www.carbonestore.com

vidrioperfil.com

# Ventanas puertas

Cerramientos Acristalados y Protección Solar

AMÉRICA  
LATINA





**SM 4H PRO FAST**

Soldadora horizontal de control numérico para la soldadura de perfiles de PVC.



**CM 4H**

Fresadora diseñada específicamente para el contorno de perfiles de PVC precortados a 45°.

**MÁS ALLÁ DEL PVC:  
LA PERFECCIÓN HÍBRIDA YA ESTÁ AQUÍ**

- Totalmente compatible con perfiles de PVC y perfiles híbridos de aluminio y PVC
- Totalmente electrónica, fácil de programar y configurar
- Capacidad de producción de hasta 120 ventanas por turno



**PERFILES HÍBRIDOS DE ALUMINIO CON ALMA DE PVC, 100% RECICLABLES**



**CANTOS SIN CONDÓN DE SOLDADURA PARA TODOS!**



**ECONOMÍA VERDE COSTA MENOS USAR!**

Vidrioperfil Argentina  
Tel: +54 11 7538 8780  
info.ar@vidrioperfil.com

Vidrioperfil Brasil  
Tel: +55 18 3115 3022 / 3023  
info.br@vidrioperfil.com

Vidrioperfil Colombia  
Tel: +571 7580776  
info.co@vidrioperfil.com

Vidrioperfil México  
Tel: +52 222 273 9718  
info.mx@vidrioperfil.com

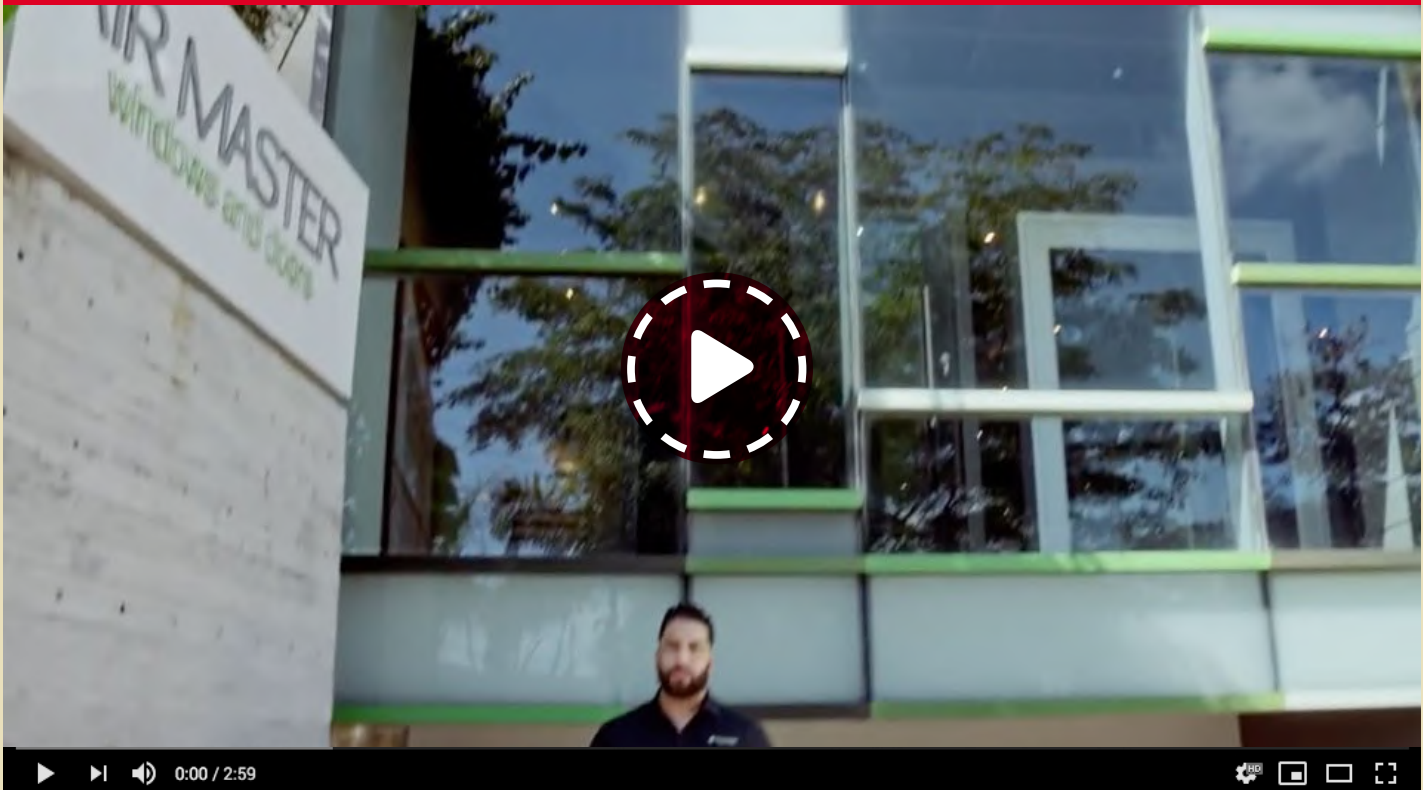
**89**  
Abril 2026

# ¿Quiere exportar?

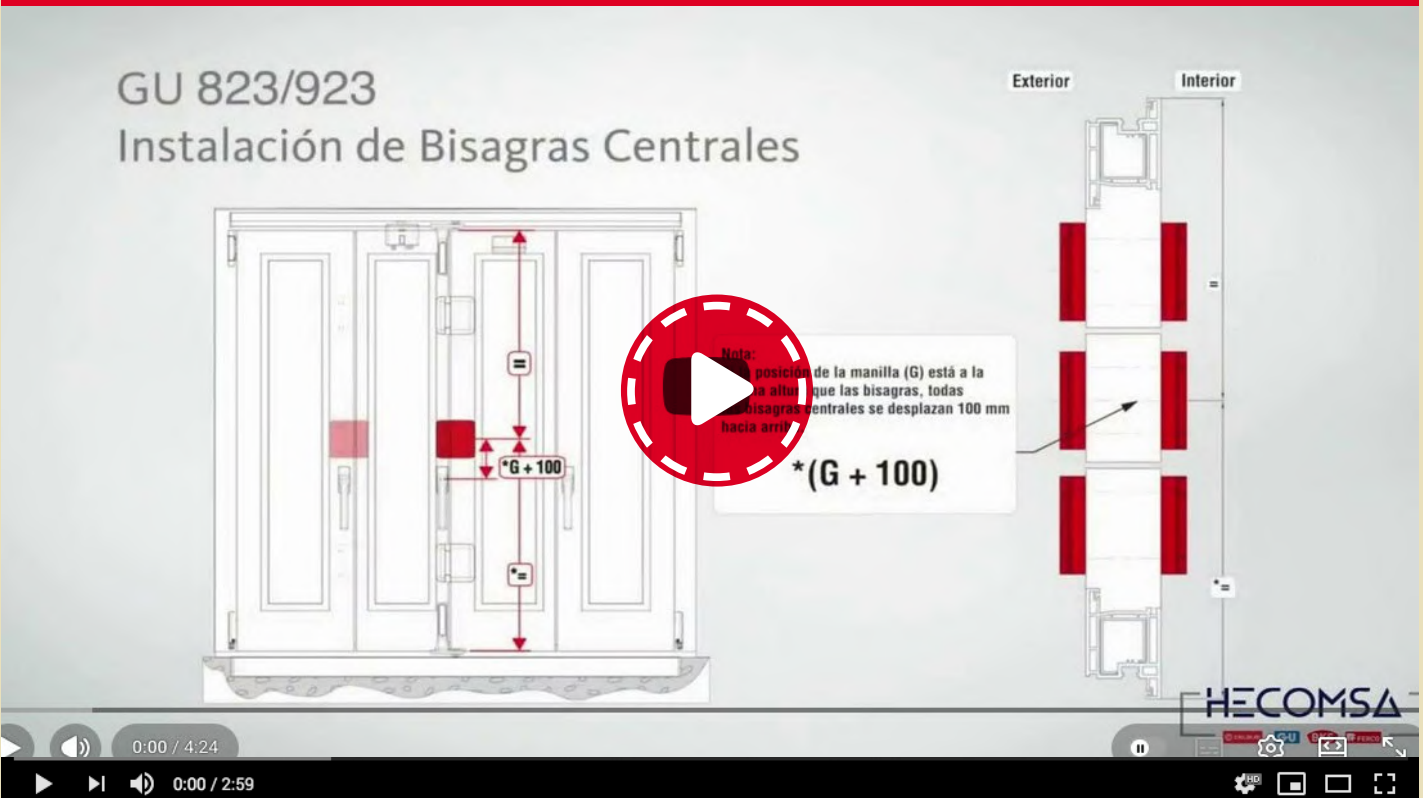
**Edición digital AMÉRICA LATINA distribuida a 21 países:**  
Argentina, Bolivia, Brasil, Chile, Colombia, Costa Rica, Cuba, Ecuador, El Salvador, Florida (EE. UU.), Guatemala, Honduras, México, Nicaragua, Panamá, Paraguay, Perú, Puerto Rico, República Dominicana, Uruguay y Venezuela.

publicidad@vidrioperfil.com

## Showroom de AIR MASTER AWNING.



## Bisagras HECOMSA.



## OK INDUSTRIAL: Centro de Corte y Mecanizado P6500L.



▶ 0:00 / 2:59



## LEPTON SISTEMAS: LEPTON RAY 2025.



Stats  
FPS: 36.4  
Mat #46-FRCM18

▶ 0:00 / 2:59



# VOILÀP

## Un solo Grupo, infinitas soluciones

Con motivo de la feria FENSTERBAU FRONTALE en NÚREMBERG (Alemania), el Grupo VOILÀP mostró cómo está diseñando y desarrollando sistemas inteligentes para la industria y cualquier necesidad productiva.

La SMART FACTORY de VOILÀP se presentó como un ecosistema único, capaz de integrar hardware de excelencia con una arquitectura digital dinámica diseñada para ofrecer respuestas que cubran cualquier necesidad productiva.

### La nueva era del PVC: sinergia STÜRTZ-SOMECO.

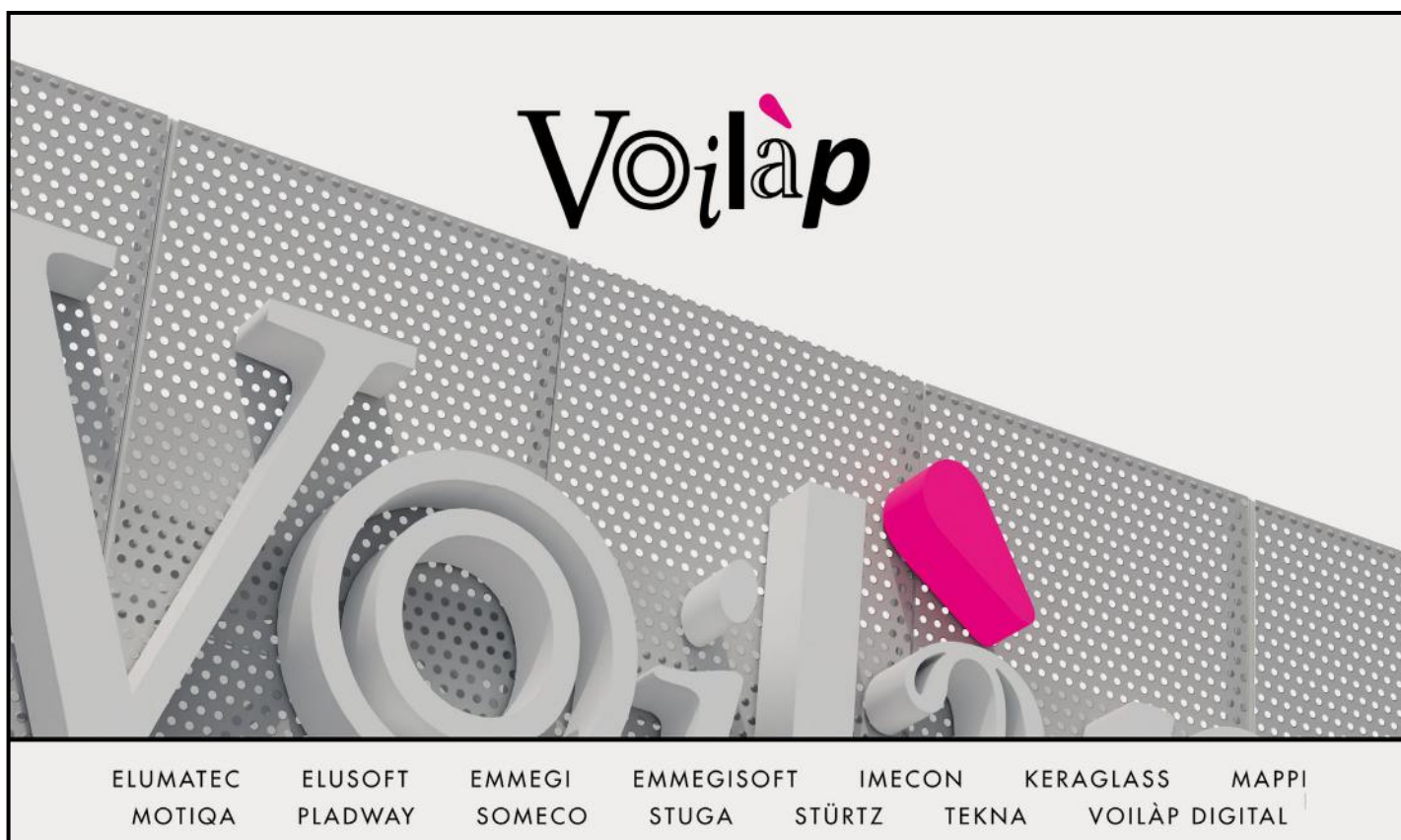
El stand de VOILÀP, completamente renovado, celebró la fortaleza del Grupo en el sector del PVC, un segmento en el que ha consolidado aún más su liderazgo gracias a la reciente adquisición de STÜRTZ. Con la incorporación de sus instalaciones y la unión entre la experiencia alemana y la visión global de VOILÀP, la automatización del PVC alcanza nuevos niveles de excelencia, ampliando y enriqueciendo la gama de soluciones disponibles.

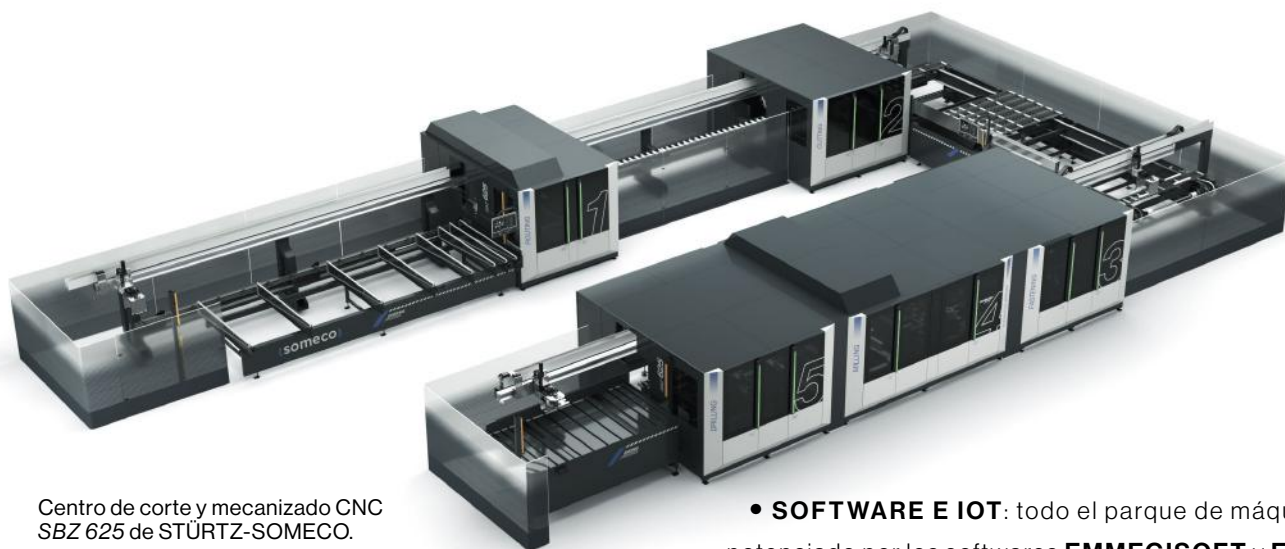
En el stand, los visitantes pudieron descubrir un ecosistema diseñado para maximizar la productividad gracias a auténticas líneas interconectadas e inteligentes.

### SBZ 625: el nuevo paradigma de la productividad.

Los focos estuvieron puestos en la SBZ 625, el centro de corte y mecanizado CNC a barras pasantes que está redefiniendo los estándares del sector. Diseñado para una producción de alta capacidad, esta línea destaca por un diseño modular que permite configurar hasta 11 módulos y gestionar hasta 62 ejes controlados, ofreciendo una flexibilidad total en la personalización de los procesos.

Pero el verdadero valor añadido del SBZ 625 reside en el desacoplamiento del proceso de trabajo, ya que la línea





Centro de corte y mecanizado CNC SBZ 625 de STÜRTZ-SOMECO.

puede ejecutar fases diferentes al mismo tiempo, mientras el primer módulo realiza fresados y taladros, el buffer intermedio permite efectuar el corte en paralelo. Adiós a los “cuellos de botella”: el flujo resulta continuo y rápido.

Detalles técnicos de excelencia:

- **PRECISIÓN Y VELOCIDAD:** el eje lineal con pinza paralela garantiza un posicionamiento extremadamente rápido y preciso de perfiles de hasta 6.500 mm.
- **UNIDAD DE CORTE AVANZADA:** las sierras de 550 mm (o 650 mm opcionales) permiten cortes perfectos a 45°, 90° y 135°.
- **AUTOMATIZACIÓN INTEGRADA:** las estaciones de atornillado automático para refuerzos metálicos permiten preparar las superficies para una soldadura estéticamente impecable.

### Una oferta global y la experiencia inmersiva del SMART RETAIL.

Aunque el PVC representó el núcleo tecnológico del stand, la visión de VOILÀP en FENSTERBAU fue de conjunto. El Grupo ofreció una propuesta integrada y global, con un equipo de expertos internacionales listos para responder a cualquier necesidad técnica en cualquier material:

- **ALUMINIO Y METALES,** con la excelencia tecnológica de **ELUMATEC, EMMEGI** y **TEKNA.**
- **VIDRIO,** gracias a las soluciones de vanguardia de **KERAGLASS** y **MAPPI.**



Sistema de impresión digital VIVIDA de KERAGLASS.



Horno de templado FOX EVO de MAPPI.

• **SOFTWARE E IOT:** todo el parque de máquinas está potenciado por los softwares **EMMEGISOFT** y **ELUSOFT**, que permiten el flujo de datos desde la oficina técnica hasta la producción, habilitando el mantenimiento predictivo y el análisis de eficiencia en tiempo real.

La visión del Grupo llega hasta el cliente final gracias a **VOILÀP DIGITAL**, la marca que, con sus soluciones digitales inmersivas y altamente personalizables, está revolucionando el retail en el sector de los cerramientos.

### El futuro tomó forma en NÚREMBERG.

VOILÀP es hoy un grupo multinacional líder en el diseño de sistemas para la SMART INDUSTRY y la SMART CITY. Con más de 2.000 empleados y presencia en más de 60 países, VOILÀP se confirma como un socio estratégico global: no solo productor de máquinas, sino proveedor de soluciones IoT para sectores que van desde el SMART BUILDING al AERESPACIAL, desde la AUTOMOCIÓN hasta las ENERGÍAS RENOVABLES, por mencionar solo algunos.

FENSTERBAU fue el lugar donde todo este conocimiento transversal se convirtió en una experiencia tangible.

Para mantenerte al día sobre las últimas novedades tecnológicas, consultar el sitio oficial del Grupo y los canales digitales dedicados. ■

# Voilàp

**VOILÀP IBÉRICA**  
SANT QUIRZE DEL VALLÉS  
Barcelona - España  
info.es@voilap.com

**VOILÀP BRASIL**  
SÃO PAULO  
Brasil  
info.br@voilap.com

**VOILÀP COLOMBIA**  
Tel.: +57 17 560 774  
rromeo@voilap.com

**VOILÀP MÉXICO**  
Tel.: +52 222 273 0718  
info.mx@voilap.com

[www.voilap.com](http://www.voilap.com)

# DIMASIMMA 1965

## Intralogística inteligente en AV ALUMITRAN

Desde hace más de dos décadas, AV ALUMITRAN mantiene una colaboración estratégica con la firma italiana DIMASIMMA, consolidando un modelo industrial en el que la intralogística no es un complemento, sino un factor estructural de competitividad.



Conjunto 2 ALBATROS con muelle SIMBA en AV ALUMITRAN.

AV ALUMITRAN apuesta por la tecnología de DIMASIMMA en su estrategia sostenida de automatización interna que reduce tiempos de tránsito, minimiza manipulaciones y acelera la entrega de perfiles al mercado.

En una fase temprana de su crecimiento, AV ALUMITRAN comprendió que la calidad del perfil extruido no era suficiente para garantizar excelencia en el servicio. La verdadera ventaja competitiva residía en gestionar flujos internos con precisión, reducir tiempos de tránsito, minimizar manipulaciones innecesarias y asegurar trazabilidad completa.

Bajo esta premisa, fue una de las primeras empresas en ESPAÑA en 2006 en invertir en un almacén automático tipo "nido de abeja" de 25 metros de altura, con

capacidad para 3.250 paquetes de aluminio, optimizando densidad de almacenamiento y tiempos de acceso.

A finales de 2019 se instaló el primer sistema logístico aéreo

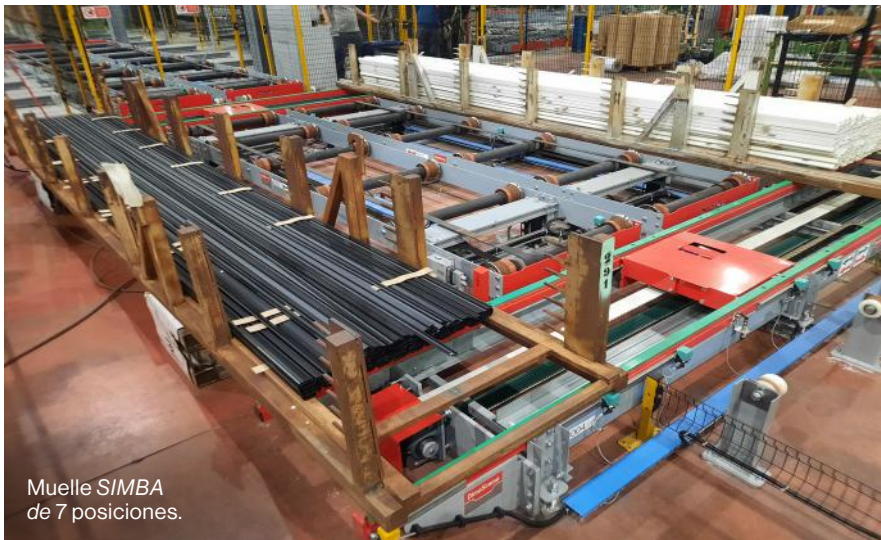
ALBATROS para la manipulación automatizada de cestas de extrusión entre prensa, embalaje y acabado. El objetivo era claro: eliminar cuellos de botella, reducir manipulaciones



ALBATROS 2 y 3.



Sistema logístico aéreo ALBATROS con muelle SIMBA.



Muelle SIMBA de 7 posiciones.

intermedias y sincronizar procesos productivos.

Los resultados obtenidos llevaron a extender el modelo al resto de la planta principal, interconectando las otras tres prensas existentes con las áreas de lacado, acabado en resina, embalaje y expedición, garantizando un flujo continuo y sincronizado a lo largo de todo el proceso.

El sistema completado al comienzo de este año integra dos nuevos sistemas

aéreos ALBATROS junto con varios transportadores modulares de suelo modelo SIMBA, interconectados informáticamente para una gestión inteligente de flujos.

Los transportadores SIMBA, con rodillos motorizados y tramos de correa, representan una evolución frente a los sistemas tradicionales de cadena, aportando mayor velocidad operativa, precisión de

posicionamiento, trazabilidad digital y reducción de mantenimiento. El revestimiento en poliuretano minimiza ruido y riesgo de daños en las cestas.

Especialmente relevante es el flujo de alimentación a la zona de lacado, compuesto por siete posiciones independientes, que permiten operatividad autónoma y eliminan bloqueos secuenciales.

El resultado es una planta más eficiente, segura y preparada para responder con rapidez a las exigencias del mercado. Una estrategia iniciada hace 20 años que hoy se consolida como modelo de intralogística aplicada a la extrusión moderna. ■



**DIMASIMMA 1965**  
www.dimasimma.com

Para España, Portugal e Iberoamérica:  
**DIMSA INTRALÓGÍSTICA IBÉRICA**  
comercial@dimisa.eu

# GRADITEL SOLAR

## Excelencia técnica en pérgolas bioclimáticas

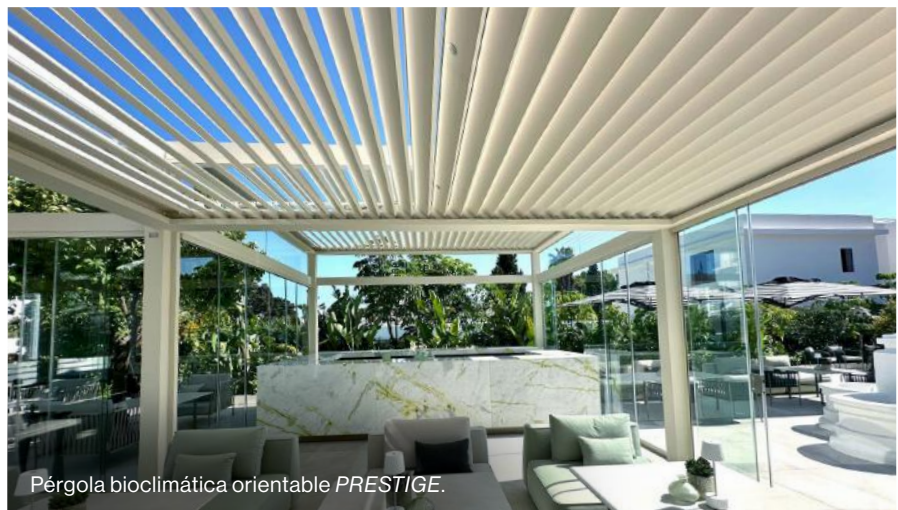
GRADITEL SOLAR concibe la pérgola bioclimática no sólo como un simple producto, sino como un elemento arquitectónico que debe responder con la misma solvencia técnica que cualquier otra parte de la vivienda.



Pérgola bioclimática orientable  
*PRESTIGE.*

El crecimiento del mercado de las pérgolas bioclimáticas ha sido notable en los últimos años. Cada vez más viviendas incorporan soluciones exteriores para ampliar sus espacios habitables. Sin embargo, a medida que el sector evoluciona, también aumenta la importancia de la exigencia técnica y la calidad estructural.

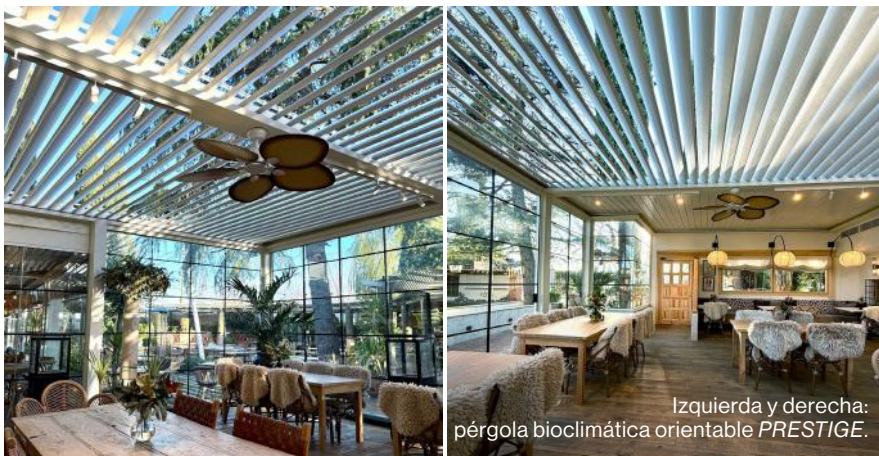
Una pérgola bioclimática no es sólo diseño: es estructura, ingeniería, resistencia real frente a viento, lluvia y paso del tiempo y también es evacua-



Pérgola bioclimática orientable *PRESTIGE.*



Pérgola bioclimática retráctil APOLO.



Izquierda y derecha: pérgola bioclimática orientable PRESTIGE.

ción eficiente del agua, estabilidad en grandes dimensiones y precisión en cada unión. En proyectos de cierto nivel, estos aspectos no son opcionales: son determinantes.

Por eso, más allá de la estética, lo verdaderamente importante es cómo está diseñada la estructura y cómo responde cuando se instala en configuraciones amplias y exigentes.

**GRADITEL SOLAR** desarrolla sus soluciones bajo un principio claro: robustez estructural y validación real del producto. Sus modelos, como la gama *PRESTIGE*, están concebidos para soportar configuraciones de gran for-

mato, no sólo en laboratorio, sino en dimensiones reales de instalación.

La empresa apuesta por ensayos técnicos rigurosos, perfiles estructurales optimizados para máxima estabilidad, sistemas de drenaje integrados en pilares y acabados que combinan precisión mecánica y estética arquitectónica.

Además, la posibilidad de integrar pérgolas bioclimáticas con techos acristalados o panelados, junto con cerramientos de vidrio correderos, abatibles o replegables y soluciones de carpintería

de aluminio, permite crear espacios exteriores completamente utilizables durante todo el año, adaptados a distintas condiciones climáticas y necesidades.

La firma continúa consolidando su posición en el segmento premium, ya trabaja en una nueva línea estratégica bajo el concepto "*GRADITEL WELLNESS - ARCHITECTURE OF WELLNESS*", una evolución de su filosofía de diseño y bienestar exterior que será presentada próximamente.

En un sector en constante evolución, la diferencia no está en lo que se promete, sino en lo que realmente se entrega. Cuando la exigencia es alta, la ingeniería marca el estándar. ■



**GRADITEL SOLAR SISTEMAS**

HUMANES DE MADRID

Madrid - España

comercial@graditelsolar.com

www.graditelsistemas.com

# MÛCHTEK

## apuesta por su expansión en ESTADOS UNIDOS (EE.UU.)

MÛCHTEK, empresa especializada en fabricación y comercialización de perfiles para sistemas de carpintería de PVC en AMÉRICA LATINA, anuncia su primera obra con cerramientos de PVC en EE.UU., un exclusivo edificio residencial ubicado en 1100 W GRAND AVE, en CHICAGO, Illinois, marcando un nuevo capítulo en su expansión internacional.



Este hito consolida el camino iniciado en el año 2021, cuando la empresa obtuvo las certificaciones NOA (Notice of Acceptance) en el estado de FLORIDA, uno de los marcos regulatorios más exigentes de la industria a escala global debido a su exposición a huracanes y condiciones climáticas extremas. Ese logro se convirtió en el punto de partida para proyectar

la competitividad de las carpinterías de PVC **MÛCHTEK** hacia el mercado norteamericano.

El edificio 1100 W GRAND AVE, diseñado por el estudio **BKL ARCHITECTURE** y desarrollado por la compañía **WILDWOOD INVESTMENTS**, es una obra de siete niveles con uso principalmente residencial, que incluye 99 apartamentos,

estacionamiento, un área comercial y espacios comunes y servicios como un vestíbulo y una terraza en la cubierta.

Para este exclusivo desarrollo se optó por la línea *EFFICIENT* de MÛCHTEK foliada en color *JET BLACK*, elegida por su desempeño, eficiencia, hermeticidad y estética moderna. Las ventanas, fabricadas e instaladas por **WOHL**, ta-



## Las ventanas fueron fabricadas e instaladas por WOHL, taller elaborador de la red MÛCHTEK en MÉXICO.

*confort y desempeño sostenible*", señala **Fernando Martínez**, presidente de MÛCHTEK.

Este anuncio es un hito que abre puertas y que anticipa los próximos capítulos de la expansión internacional. Es la antesala de la próxima participación de la empresa en **INTERNATIONAL BUILDERS SHOW (IBS)** la feria estadounidense más importante de esta industria que se realizará del 17 al 19 de febrero en LAS VEGAS, Estados Unidos, donde MÛCHTEK participará por primera vez con un stand en el que presentará diversas soluciones en cerramientos, entre las que destaca su nueva línea *ECOLINE* desarrollada para el mercado americano, y los productos arquitectónicos de la línea *IN&OUT DESIGN* con innovación y tecnología en PVC.

De esta manera MÛCHTEK reafirma su visión: llevar la eficiencia, el diseño y la innovación de cerramientos y productos arquitectónicos en PVC argentinos a todo el continente y al mundo. Ir por nuevos mercados, acompañando a una industria global cada vez más exigente y que busca soluciones más eficientes, sostenibles, confortables y seguras. CHICAGO no es sólo un nuevo destino en el mapa; es la confirmación de que el camino iniciado hace dos décadas sigue proyectándose a paso firme. ■

lter elaborador de la red MÛCHTEK en MÉXICO, permiten máxima aislación termoacústica y seguridad, aspectos clave en cualquier centro urbano, a la vez que acompañan la identidad arquitectónica del edificio y su entorno.

Actualmente MÛCHTEK se posiciona como la empresa con mayor participación promedio en el mercado argentino y latinoamericano de carpinterías de PVC, con una proyección de crecimiento exponencial también de su línea *IN&OUT DESIGN*, gracias a las cualidades técnicas del material y su capacidad de ser reciclado manteniendo el 100% de sus cualidades. Una producción sostenible que apuesta a la economía circular y la creación de productos cada vez más eficientes en línea con el ecodiseño.

*"Es un orgullo poder anunciar este nuevo hito para nosotros. Este proyecto en CHICAGO es el reflejo de la innovación e inversión constante en más y mejor tecnología que nos ha permitido ampliar nuestra capacidad productiva, optimizar la distribución y el desarrollo de productos eficientes, que hemos logrado consolidar en estos 20 años de trabajo y esfuerzo conjunto. Se abre un nuevo ciclo para nosotros; un camino de expansión que venimos transitando y que combina tecnología, alianzas estratégicas y una apuesta sostenida en todos estos años a la eficiencia, calidad constructiva y soluciones arquitectónicas que integren diseño,*

**MÛCHTEK**  
**TECNOPERFILES GROUP**  
CABA - Argentina  
perfiles@muchtek.com  
[www.muchtek.com](http://www.muchtek.com)

# SUNFLEX

## mostró sus sistemas más avanzados en FENSTERBAU

La firma SUNFLEX estuvo presente los días 24 a 27 de marzo en la feria FENSTERBAU FRONTALE 2026 en NÚREMBERG - Alemania, donde dio a conocer sus últimas novedades para el sector de las ventanas, puertas y cerramientos con un balance muy positivo en términos de asistencia de visitantes y contactos comerciales.



**SUNFLEX** presentó toda su gama de productos, incluyendo sistemas de correderas de vidrio, sistemas de correderas-giratorias, sistemas plegables, ventanas correderas, sistemas H-S-W y cubiertas de terraza. Se valoraron especialmente la arquitectura abierta del stand, así como la presentación y el acceso a todos los sistemas SUNFLEX.

Como principales novedades, destacaron los sistemas minimalistas de ventanas correderas con sus variantes *SF40*, *SF60* (con aislamiento térmico) y *SF80* (de alto aislamiento térmico), así como el nuevo sistema plegable *SF75*, que estará disponible en la segunda mitad del año. Este sistema se basa en un concepto completamente nuevo, con perfiles muy finos, alta capacidad de carga, funcionamiento su-

ave y una estética elegante. Fue presentado con un carril inferior empotrado que incorpora soluciones innovadoras en cuanto a drenaje y montaje oculto. El sistema *SF75* despertó un gran interés, al igual que los sistemas de ventanas correderas.

SUNFLEX ha mostrado su satisfacción con la calidad de los visitantes. Además de numerosos contactos nuevos, la empresa recibió también la visita



Sistema de corredera con aislamiento térmico SF40.



Sistema de corredera con aislamiento térmico SF60.



Sistema de corredera de alto aislamiento térmico SF80.



de muchos clientes habituales en su stand. Cabe destacar, además de los profesionales alemanes, el alto número de visitantes internacionales procedentes de EUROPA, entre ellos de los

PAÍSES BAJOS, BÉLGICA, FRANCIA, AUSTRIA, SUIZA y LUXEMBURGO. Muchos de ellos realizaron largos desplazamientos para informarse sobre las novedades. ■

**SUNFLEX**  
 WENDEN-GERLINGEN  
 Alemania  
 info@sunflex.es  
 www.sunflex.es

# PRODIM

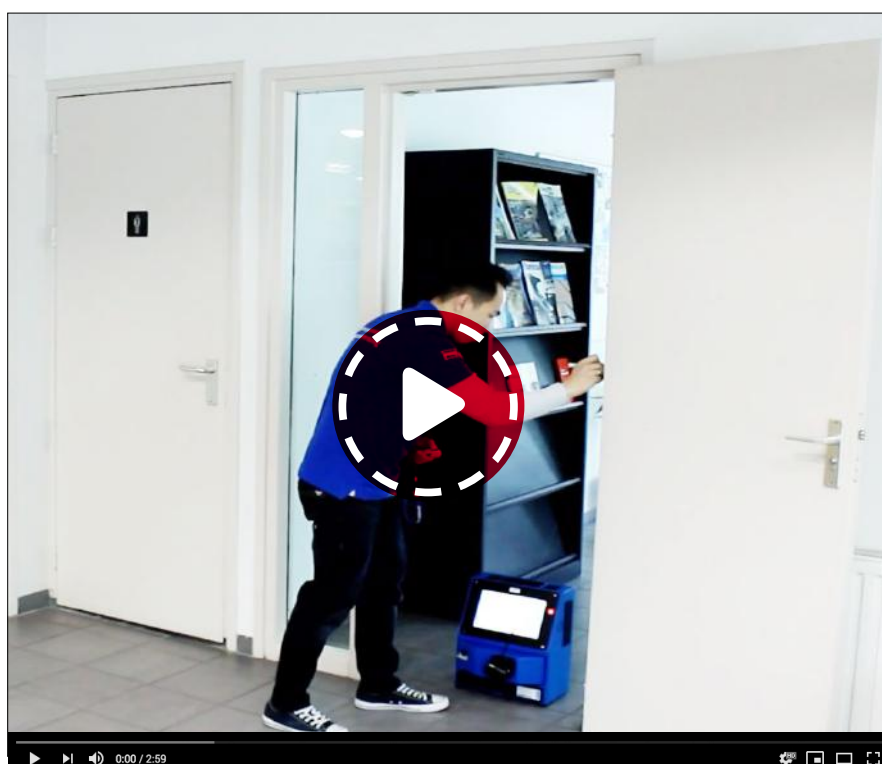
## Sistema de medición para puertas *PROLINER DOOR PRO*

El sistema de medición *PROLINER DOOR PRO* integra plataformas de software para PC desarrolladas por PRODIM que optimizan la toma de medidas y la instalación de puertas. Estas soluciones se estructuran en diferentes paquetes modulares, lo que permite una configuración versátil y flexible, adaptada a las necesidades operativas y al nivel de exigencia de cada usuario.

La instalación de puertas de grandes dimensiones puede ser laboriosa y propensa a errores debido a las imperfecciones de los marcos y los huecos, sobre todo en edificios antiguos. Actualmente, instalar una puerta perfecta implica rellenar los huecos entre el marco y la pared antes de colocar los conjuntos de puertas o las puertas prefabricadas. Al instalar una puerta sin marco en un marco existente, el proceso puede ser aún más laborioso, ya que a menudo requiere plantillas, trazados o múltiples mediciones con cinta métrica antes de poder fabricar la nueva puerta a la medida.

Si bien la experiencia y la habilidad de un profesional que dedica el tiempo y el esfuerzo necesarios previenen la mayoría de los problemas mencionados, la clave aquí es el tiempo, que no es ilimitado ni gratuito. Por lo tanto, ahorrar tiempo y mano de obra, especialmente en grandes proyectos, se traduce directamente en ahorro de costes y aumento de la rentabilidad.

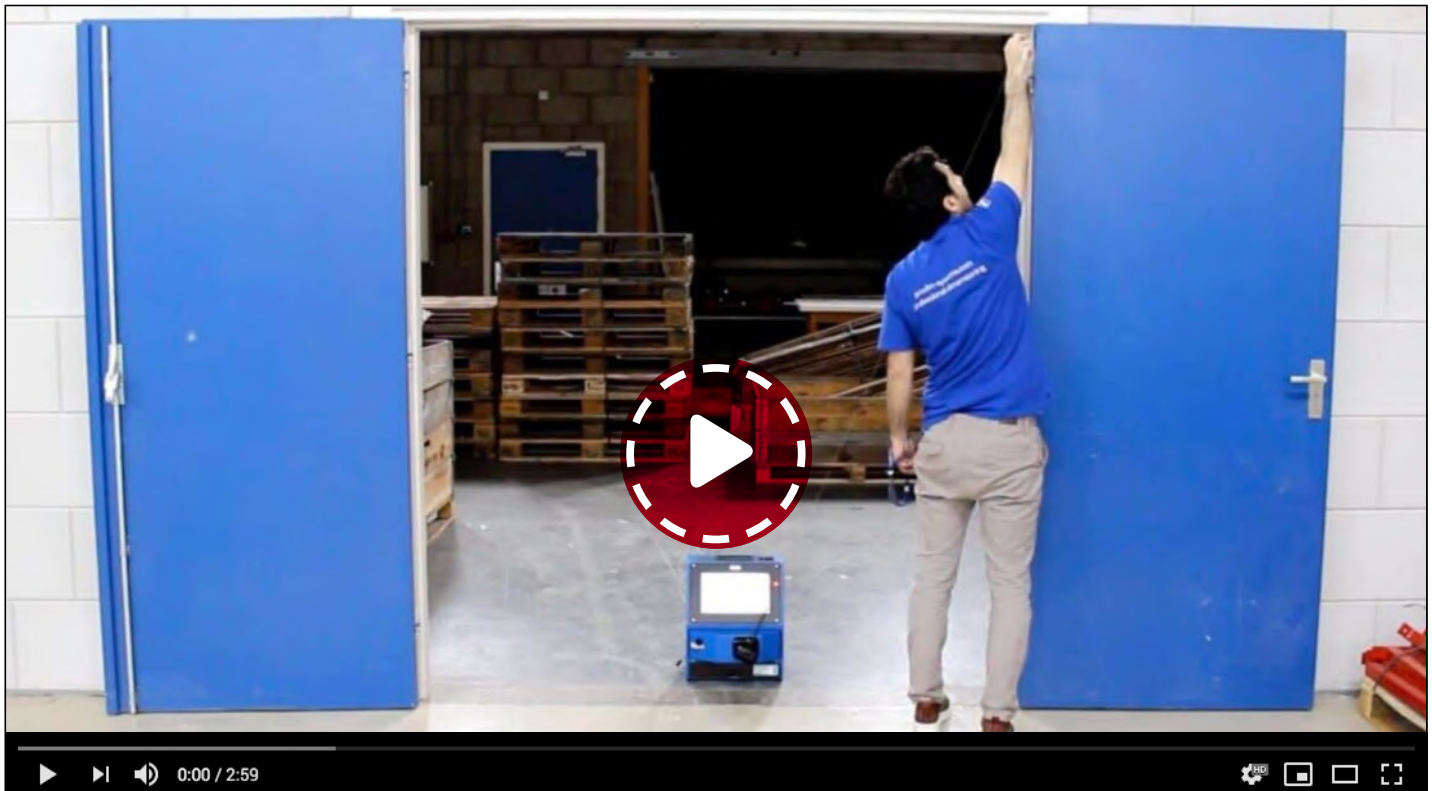
Como solución, **PRODIM** ha creado una plataforma que aborda estos problemas y optimiza todo el proceso de medición, fabricación e instalación de puertas: la gama *PROLINER DOOR*



*PRO*, que gracias a su precisión, eficiencia y conectividad digital permite una mayor versatilidad y optimización en el proceso de producción. Si bien también se ofrece una versión más básica en el paquete de muebles, puertas y ventanas, los productos *DOOR PRO* brindan las funcionalidades adicionales necesarias para resolver los problemas que surgen en proyectos de modernización, reno-

vación o instalación de puertas nuevas de gran tamaño.

Con las plataformas de software para PC de PRODIM, los usuarios se benefician de una preparación de proyectos más sencilla, rápida y fiable mediante la gestión de proyectos en una vista integral. Dentro de los paquetes *DOOR PRO*, los usuarios pueden agregar o editar proyectos, usar plantillas para configurar puertas y asignarlas a las aberturas individuales de un edificio con el generador auto-



mático de nombres. Estos proyectos se exportan a *PROLINER* para que el aparejador los utilice al realizar las mediciones, lo que garantiza facilidad y rapidez. Con el tiempo, estas plantillas se pueden estandarizar simplemente seleccionándolas de la biblioteca personal para una preparación de proyectos aún más rápida.

Para mayor claridad, las plantillas ofrecen muchas opciones, incluyendo el número de puntos (guiados) para medir una puerta, el posicionamiento de los herrajes, las tolerancias para desviaciones de sus estándares, así como las compensaciones exactas para la holgura de la puerta dentro del marco en los laterales, el dintel y la parte inferior/umbral por separado. Por ejemplo, puede lograr una holgura perfecta de 3 mm alrededor de la puerta y una holgura de 8 mm en la parte inferior.

Los clientes pueden utilizar las bibliotecas de puertas y herrajes con distintos niveles de personalización para editar y configurar los archivos, lo que garantiza un producto final preciso, creado mucho más rápido y disponible

digitalmente. Esto permite una estandarización y optimización de procesos sin precedentes en el sector.

### MEDICIÓN E INSTALACIÓN

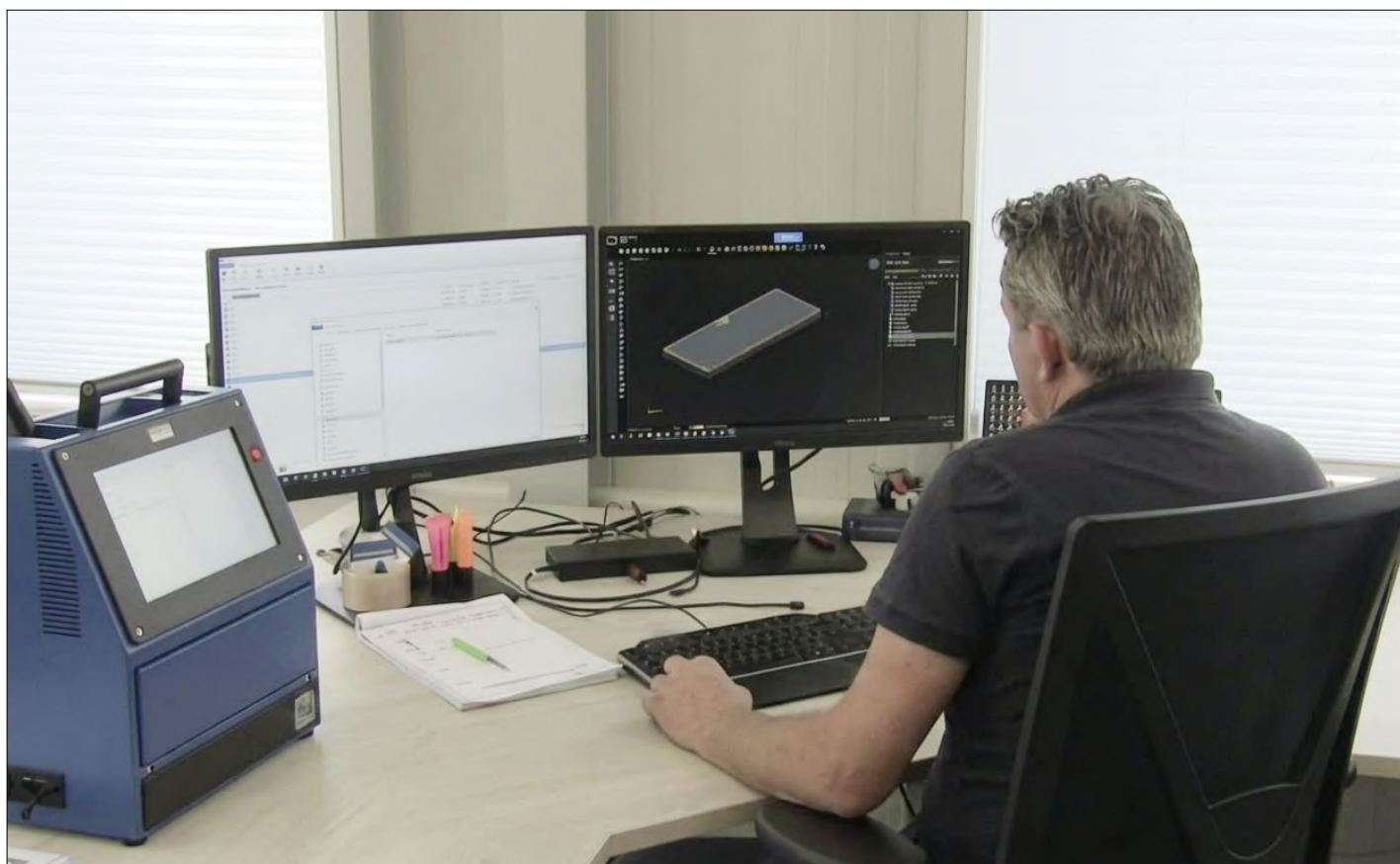
Además de poder ajustar las plantillas con el software integrado, los técnicos pueden seleccionar la posición del *PROLINER* para registrar la orientación correcta de cada abertura durante la medición, lo que evita el error común de pedir puertas con la orientación incorrecta. Con el tiempo y la experiencia, los profesionales pueden registrar cada abertura en 40-60 segundos y los productos terminados siempre encajarán a la perfección gracias a la alta precisión de las mediciones del *PROLINER*.

Estos resultados de medición se pueden exportar mediante USB a cualquier lugar del mundo. Los paquetes de productos de *PRODIM*, compatibles con diversas configuraciones de proceso, se integran fácilmente en el proceso de fabricación del cliente para obtener resultados óptimos.

**Con el tiempo y la experiencia, los profesionales pueden registrar cada abertura en 40-60 segundos y los productos terminados siempre encajarán a la perfección gracias a la alta precisión de las mediciones del *PROLINER*.**

### PAQUETES *FACTORY DOOR PRO*

La compra de *PROLINER* proporciona acceso a una aplicación integrada con funciones completas esenciales



para medir con precisión cada puerta en un proyecto. Incluye la gestión de tolerancias, desviaciones geométricas del hueco (plomo y alineación) y el uso de plantillas digitales y bibliotecas de herrajes para un diseño preciso de la puerta. En combinación con los paquetes de software para PC que se describen a continuación, *PROLINER* facilita la máxima eficiencia del proceso:

- **FACTORY DOOR PRO HOME:** es una versión simplificada del software para PC *FACTORY DOOR PRO*. Está diseñada para clientes que ya utilizan los productos de software *DOOR PRO* en su proceso de fabricación y busca ofrecer una solución más económica, eliminando la necesidad de adquirir múltiples licencias completas. Si bien este módulo para PC permite una preparación limitada del proyecto, la adquisición del paquete *DOOR PRO HOME* implica la presencia de una infraestructura *PRODIM* existente, lo que garantiza la eficiencia general del proceso.

- **FACTORY DOOR PRO EDIT:** es una solución versátil diseñada para ofrecer flexibilidad y eficiencia a los nuevos usuarios. Este paquete optimiza la gestión y preparación de proyectos con vistas de lista completas. Los usuarios pueden aprovechar las potentes funciones del software, incluyendo plantillas, márgenes, desfases, desviaciones y nombres asignados, para crear archivos completos y listos para medir. Estos archivos se pueden cargar fácilmente en *PROLINER* antes de cada proyecto, agilizando el flujo de trabajo. Una característica de este software es la variedad de formatos de archivo disponibles para exportar mediciones, lo que permite a los clientes conectar las mediciones más fácilmente con software o procesos externos, simplificando la conversión al proceso de producción real. Al emplear esta estrategia, el módulo *FACTORY DOOR PRO EDIT* no sólo acelera todo el proceso, sino que también minimiza los errores, aumentando significativamente la rentabilidad.

- **FACTORY DOOR PRO PRODUCTION:** en este módulo *PRODIM* dedica sus más de 20 años de experiencia a integrar completamente los resultados de las mediciones en sistemas de fabricación CNC específicos, convirtiéndose en una potente herramienta para fabricantes de puertas de alta producción con instalaciones propias, que buscan revolucionar su proceso para lograr una eficiencia óptima en las etapas de preparación, medición, producción e instalación. Para las empresas interesadas en esta integración o que planean adquirir un sistema CNC, *PRODIM* puede evaluar previamente la compatibilidad del sistema *FACTORY DOOR PRO PRODUCTION* con el software externo para obtener los mejores resultados. ■

**PRODIM INTERNATIONAL**

HELMOND - Países Bajos  
 info@prodim-systems.com  
[www.prodim-systems.com](http://www.prodim-systems.com)

PRODIM

# DESCUBRE LA NUEVA SERIE PROLINER V



**MÁS RÁPIDO. MÁS PRECISO. MÁS VENTAS.**

MÁS INFORMACIÓN EN [WWW.PRODIM-SYSTEMS.ES](http://WWW.PRODIM-SYSTEMS.ES)

Suscríbese aquí

FICHA DE EMPRESA

# ROTO FERMAX

## inaugura su nuevo centro logístico en ARGENTINA

ROTO FERMAX inauguró una nueva sede logística y oficinas en el Parque Industrial Escobar en BUENOS AIRES - Argentina. El complejo refuerza la estructura operativa de la empresa en Sudamérica y centraliza las funciones logísticas y administrativas vinculadas a la comercialización de los sistemas ROTO en la zona.



La empresa **ROTO FERMAX** inauguró oficialmente una nueva sede en el Parque Industrial Escobar, en la provincia de BUENOS AIRES- Argentina, que integra centro logístico y oficinas. La instalación forma parte de la estructura regional de **ROTO FENSTER - UND TÜRTECHNOLOGIE** y está destinada a reforzar la actividad operativa de la compañía en el mercado sudamericano.

La apertura se celebró con un acto en el que participaron representantes de la dirección internacional, colaboradores, clientes, socios estratégicos y miembros del entorno empresarial local. La nueva infraestructura sustituye a las instalaciones anteriores, desde

las que la empresa operaba en dos ubicaciones distintas.

**Marcus Sander**, CEO de ROTO FENSTER - UND TÜRTECHNOLOGIE, destacó durante el acto el enfoque global de la compañía y su relación con los mercados locales: “Como proveedor global de sistemas para herrajes y juntas, estamos presentes allí donde se encuentran nuestros clientes”, señaló.

Desde la perspectiva regional, **Chris Dimou**, presidente para Norte y Sudamérica de ROTO FENSTER - UND TÜRTECHNOLOGIE, subrayó el significado operativo de la nueva infraestructura: “Hoy no inauguramos solamente un nuevo centro logístico, sino una nueva sede que

representa crecimiento, compromiso y confianza en el futuro: confianza en nuestra empresa, en nuestros clientes y en esta región”, afirmó.

El nuevo complejo se sitúa en el Lote 56 del Parque Industrial Escobar, en la Autopista Panamericana Km 57,6 Colectora Este, Ramal Escobar, en la localidad de BELÉN DE ESCOBAR. La sede cuenta con una superficie total de 5.000 m<sup>2</sup>, de los cuales 2.587 m<sup>2</sup> son espacios cubiertos.

Dentro de esta superficie se incluyen aproximadamente 2.337 m<sup>2</sup> destinados a depósito y alrededor de 250 m<sup>2</sup> de oficinas administrativas. Las instalaciones incorporan además zona de



En el centro Marcus Sander, CEO de ROTO FENSTER - UND TÜRTECHNOLOGIE, en la inauguración del nuevo centro logístico de ROTO FERMAX.



maniobras para operaciones logísticas, estacionamiento, comedor y vestuarios para el personal.

La empresa indica que la nueva infraestructura duplica la superficie

disponible respecto a las instalaciones anteriores, que contaban con aproximadamente 1.000 m<sup>2</sup>. La ampliación permite reorganizar el almacenamiento y la preparación de

pedidos, así como mejorar la capacidad de recepción y expedición de mercancías.

Entre los factores que motivaron el traslado se encuentra la necesidad de centralizar las operaciones, ya que la actividad se desarrollaba anteriormente en dos ubicaciones separadas. Esta situación generaba ineficiencias operativas y limitaciones en la gestión logística.

Las instalaciones previas también presentaban restricciones en la descarga directa de materiales, espacio limitado para almacenamiento y preparación de pedidos, así como condiciones de oficina consideradas insuficientes para el número de colaboradores. A ello se sumaban dificultades relacionadas con el estacionamiento y con determinadas condiciones de seguridad en el entorno.

La nueva sede permite la recepción de vehículos de mayor porte, lo que facilita la gestión del transporte de mercancías y reduce los tiempos asociados a las operaciones logísticas. Asimismo, la empresa prevé incrementar la capacidad de inventario y optimizar los procesos de preparación y despacho de pedidos.

El traslado a las nuevas instalaciones se desarrolla mediante un proceso de mudanza progresivo que afecta tanto a las oficinas como al almacén. Durante este periodo, la empresa mantiene la coordinación logística con clientes que retiran materiales mediante transporte propio, así como con aquellos que utilizan el servicio de despacho gestionado por la compañía.

Con esta infraestructura, ROTO FERMAX consolida su presencia operativa en ARGENTINA y reorganiza su red logística regional para la distribución de sus sistemas en el mercado sudamericano. ■

**ROTO FERMAX**  
 BUENOS AIRES  
 Argentina  
 info@roto-click.com  
 www.roto-click.com



# **BATEV 2026** proyecta el futuro de la construcción en ARGENTINA

Los días 24 al 27 de junio de 2026, la 31ª edición de BATEV - Exposición Internacional de la Construcción y la Vivienda se llevará a cabo en LA RURAL, BUENOS AIRES - Argentina, bajo el lema “Impulsando la industria” y con 15.000 m² de exhibición, consolidándose como el principal punto de reunión del sector en el país.

En su última edición, la muestra convocó a más de 22.000 visitantes profesionales, con participación federal e internacional, reafirmando su posicionamiento como la cita estratégica para quienes toman decisiones en la industria. Arquitectos, ingenieros, constructores, desarro-

lladores, diseñadores, instaladores, distribuidores, fabricantes, representantes institucionales y organismos públicos encuentran en **BATEV** un ámbito de actualización, intercambio y generación de alianzas.

La construcción es uno de los motores estructurales de la economía

argentina por su capacidad de generar empleo, movilizar inversión y dinamizar una extensa cadena de valor vinculada a la industria, el comercio y los servicios. En este escenario, BATEV no sólo funciona como una exposición comercial, sino como una plataforma que articula a toda la cadena pro-

[Ir al Sumario](#)

[Ir al Índice de Anunciantes](#)



Stand de MÜCHTEK en BATEV 2025.

## BATEV 2026 se consolida como el principal punto de encuentro de la construcción en ARGENTINA, articulando a toda la cadena de valor y marcando la agenda sectorial en innovación, desarrollo urbano y eficiencia.

ductiva, potencia la visibilidad de las empresas y marca la agenda del sector, promoviendo el debate sobre desarrollo urbano, innovación tecnológica, eficiencia y sustentabilidad.

Durante cuatro jornadas, la exposición reunirá empresas vinculadas a estructuras y cubiertas; obra gruesa y obra en seco; instalaciones y domótica; cerramientos; climatización y energías renovables; baños y cocinas; paisajismo y espacios exteriores; equipamiento e interiorismo; terminaciones; equipos, maquinarias y herramientas, entre otras, ofrecien-

do una visión integral de soluciones para vivienda, infraestructura y desarrollos urbanos.

A fecha de cierre de esta edición, el listado definitivo de expositores no está aún confirmado, se comunicará en próximos números de **REVISTA DE VENTANAS Y PUERTAS** y a través de nuestro portal **VIDRIOPERFIL.COM**.

Como patrocinador principal figura el fabricante de sistemas de carpintería de PVC argentino **MÜCHTECK**, mientras que como patrocinadores participan **ALUPLEXA, ALUWIND, BARBIERI, BARRISOL, DECEUNINCK, PUERTAS**

**BRANDSEN, PAVIR, VERATEC** y **WAGG**. Además de la muestra comercial, BATEV 2026 contará con espacios especialmente diseñados para el networking y la generación de oportunidades concretas de negocio. La agenda incluirá workshops, mesas de diálogo y una jornada de capacitaciones técnicas orientadas a la actualización profesional y a la incorporación de nuevas tecnologías y sistemas constructivos, consolidando su rol como ámbito de formación y reflexión sectorial.

BATEV está organizada por la Cámara Empresaria de Desarrolladores Urbanos - Asociación de Empresarios de la Vivienda (CEDU+AEV), la Cámara Argentina de la Construcción (CAMARCO) y Exposiciones y Ferias de la Construcción Argentina (EFCA). ■

[WWW.BATEV.COM.AR](http://WWW.BATEV.COM.AR)



# FENSTERBAU FRONTALE

## culmina su edición 2026 confirmando su posición como punto de encuentro clave del sector

Los días 24 al 27 de marzo de 2026 NÚREMBERG, Alemania, se convirtió una vez más en el epicentro del comercio internacional de las ventanas, puertas, fachadas, carpintería y vidrio con la celebración de FENSTERBAU FRONTALE 2026 que concluyó con éxito tras cuatro intensos e inspiradores días.

Con cerca de 75.000 visitantes de 117 países y 1.022 expositores de 47 países, **FENSTERBAU FRONTALE 2026** confirmó su posición como punto de encuentro clave del sector y como plataforma que ofrece orientación, muestra innovaciones y desarrolla conjuntamente estrategias de futuro. **La próxima edición ya está programada del 28 al 31 de marzo de 2028.**

La edición de este año demostró la importancia de la interacción presencial y las últimas tecnologías para un sector en plena transformación. Los pabellones repletos del Centro de Exposiciones de NÚREMBERG, los impresionantes stands, los debates en profundidad y un programa de actividades de primer nivel caracterizaron el evento durante los cuatro días.

**Elke HarreiB**, directora ejecutiva de FENSTERBAU FRONTALE, destaca el valor añadido del diálogo sectorial conjunto: *"El ambiente se nutre de la pasión de este sector. FENSTERBAU FRONTALE es el lugar donde la comunidad se orienta, se inspira y sigue creciendo"*.

Por su parte, **Chiara Sträßner**, directora de la exposición FENSTERBAU



FRONTALE, lo resume así: “Nuestros nuevos formatos, desde el Escenario y el Premio a la Innovación hasta la Sala del Futuro, han demostrado el valor compartido que podemos crear: compartir conocimientos, conectar perspectivas y fomentar una auténtica inspiración. Los numerosos debates positivos y la gran acogida confirman que NÚREMBERG es el lugar idóneo para que el sector avance junto y dé forma al futuro”.

### Un programa de actividades innovador.

FENSTERBAU FRONTALE, con el apoyo de la asociación comercial de “VIDRIO, VENTANAS Y FACHADAS DE BADEN-WÜRTTEMBERG” y la asociación gremial estatal de empresas cristalerías bávaras, presentó un programa integral y de orientación internacional que arrojó luz sobre cuestiones clave para el sector de



De izquierda a derecha: Pep Fernández y Frank Gimeno, enviados especiales a FENSTERBAU FRONTALE 2026.





la construcción. El nuevo escenario FENSTERBAU FRONTALE se centró en la rehabilitación energéticamente eficiente, la producción en serie, la adaptación al cambio climático, la economía circular y los procesos de planificación digital. El

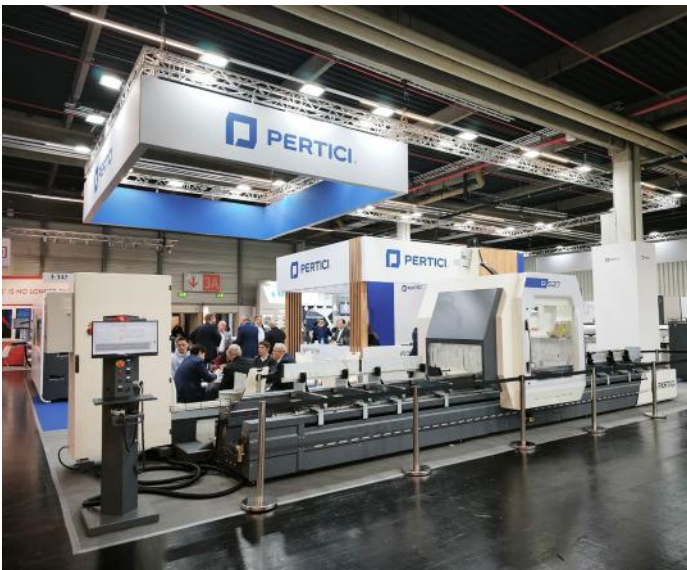
FORO FENSTERBAU FRONTALE también ofreció una plataforma especializada y exhaustiva para el conocimiento especializado y las perspectivas prácticas.

Un momento destacado fue la primera entrega en el escenario del

Premio a la Innovación FENSTERBAU FRONTALE, que reconoce los desarrollos de productos más sobresalientes. El ganador de este año, **REMMERS**, fue seleccionado entre un total de 39 participantes y galardonado por su innovación, la ventana *INDULINE I-130*. En el Foro FENSTERBAU FRONTALE, se otorgaron los títulos de "Fabricante de Ventanas del Año 2026" a **MB FENSTERBAU BEELITZ**, así como el premio "MeisterAward" a **Hendryk Urban** y **Lisa-Marie Schmiehle**.

En el foro internacional "Arquitectura-Ventanas-Fachadas" de **AIT-DIALOG**, el tema de este año, «**Equilibrio: Construyendo en Equilibrio**», se centró en los requisitos cambiantes de planificación y los métodos de construcción sostenibles. Tras el evento, las visitas guiadas ofrecieron la oportunidad de profundizar en estos temas mediante conversaciones directas con los expositores.





El programa se completó con la exposición especial **“Klima.sicher.bauen”** (Construcción segura frente al clima), en colaboración con **IFT ROSENHEIM**, que ofreció información práctica sobre métodos de construcción sostenibles y soluciones resilientes al clima, así como con el encuentro **“Metallbautreff”** (Encuentro de Construcción Metálica), organizado por metall-markt.net, que sirvió como punto de encuentro pa-

ra el intercambio de conocimientos y la creación de redes de contactos.

Otro punto destacado fue la Feria de Materiales, organizada por FSH, que presentó materiales innovadores para la carpintería y ofreció nuevas ideas de diseño. Por su parte, la nueva “Sala del Futuro” presentó conceptos prácticos de oficina digital, planificación con apoyo de IA, tecnologías para edificios inteligentes y temas de futuro relacionados con el liderazgo, la próxima

generación de talento y el desarrollo organizacional.

Asimismo, el programa «Puertas Interiores de Enfoque», organizado conjuntamente con la revista especializada BM, ofreció una demostración de cómo se pueden combinar la estética, la funcionalidad y la innovación en las soluciones modernas para puertas. El programa se complementó con visitas guiadas especiales. ■

[WWW.FRONTALE.DE/EN](http://WWW.FRONTALE.DE/EN)

# Ya PUEDE LEER

## Ventanas puertas

Cerramientos Acristalados y Protección Solar

FENSTERBAU  
FRONTALE 2026  
en imágenes

Eingang · Entrance

WELCOME

FENSTERBAU  
FRONTALE

FRAMING  
WHAT'S  
NEXT.

CLICAR AQUÍ  
PARA VER EL  
REPORTAJE

Suscríbese aquí

FERIAS Y EVENTOS



# Éxito de asistencia y anuncio de expansión a ITALIA

Con la presencia de 32.487 profesionales y el anuncio de su expansión a ITALIA, REBUILD 2026 cerró con éxito una edición en la que se ha constatado la necesidad de normalizar y financiar la industrialización para impulsarla y atender a la crisis de vivienda que vive ESPAÑA en la actualidad.

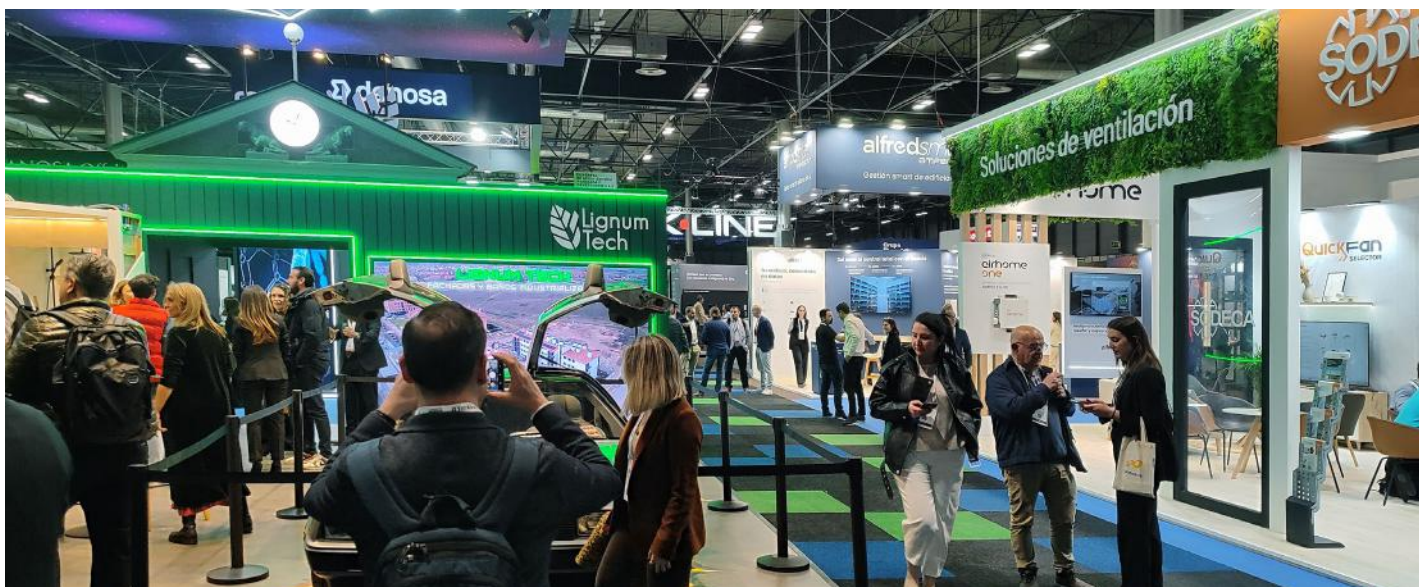
Por los pabellones de **REBUILD 2026** han pasado 32.487 profesionales los días 24 a 26 de marzo, que han descubierto de primera mano las innovaciones que han presentado las 758 firmas expositoras y las tendencias que han compartido un total de 732 expertos en el marco de su Congreso. Con su celebración en IFEMA MADRID, REBUILD 2026 ha generado un impacto económico de más de 84 millones de euros.

Esta edición también ha supuesto un punto de inflexión en la trayectoria de REBUILD con el anuncio de su expansión internacional. Tras consolidarse



[Ir al Sumario](#)

[Ir al Índice de Anunciantes](#)



como el evento que encumbró la construcción industrializada en ESPAÑA, **el encuentro da un paso más y desembarca en ITALIA, donde celebrará su próxima cita en RÍMINI, del 17 al 19 de noviembre de este año, con carácter anual.** El movimiento representa un hito en la proyección exterior de la feria y abre una nueva etapa para estimular la transformación de la edificación en uno de los mayores mercados europeos.

**Gema Travería**, directora de REBUILD, se ha mostrado ilusionada con el anuncio de la próxima cita en ITALIA y ha explicado que “REBUILD

*seguirá con el mismo formato y objetivo con el que empezamos: contar con un punto de encuentro de referencia para el sector donde se muestren los últimos avances del mercado, se comparta contenido de valor y se fomente el ‘networking’. Todo ello con el propósito de estimular la industrialización en un país que, al igual que ESPAÑA, afronta desafíos como el acceso a la vivienda asequible, la rehabilitación del parque edificado y la transición hacia un modelo más descarbonizado y digitalizado”.*

La tercera jornada de REBUILD 2026 ha recibido a la ministra de Sanidad,

**Mónica García**, quien ha abordado el vínculo entre edificación y bienestar, uno de los ejes de la novena edición del CONGRESO DE ARQUITECTURA AVANZADA Y CONSTRUCCIÓN 4.0, que ha tenido lugar en el marco de la feria REBUILD 2026. La ministra ha destacado que “la salud no solo se juega dentro del sistema sanitario, sino fuera de sus paredes, en el hogar y en el entorno”.

También ha recordado que, en la actualidad, España tiene una necesidad de edificar alrededor de 250.000 viviendas anuales.





En el último día de REBUILD 2026, igualmente, la digitalización de la edificación centró gran parte del debate. Para empezar, **Rafael Pacheco**, Iberia PSA manager de **AMAZON WEB SERVICES**, ha advertido de que “uno de los errores más costosos que cometen las compañías es aplicar tecnologías sin haber definido antes qué dato necesitan captar, qué decisiones quieren optimizar y qué ineficiencias pretenden corregir”.

En este sentido, ha defendido el enfoque de AMAZON basado en el working backwards, es decir, “partir del resultado

que necesita el cliente y construir a partir de ahí la estrategia tecnológica. A lo largo de su intervención, Pacheco ha puesto el foco en el valor del dato en entornos de obra cada vez más complejos, donde conviven millones de variables procedentes de sensores, modelos BIM y comunicaciones entre equipos”.

En la misma línea se ha dirigido **Raúl Villamarín**, vicepresidente de **WOXSEN UNIVERSITY**, que ha indagado en el uso del dato en los smart buildings apuntando que “su efectividad no radica únicamente en el consumo de

recursos como electricidad o agua, sino en la medición del comportamiento socio-cultural y psicológico de los usuarios. De esta forma se logran soluciones verdaderamente adaptadas a las necesidades de las personas”.

Por su parte, **Isaac Núñez**, socio de **DELOITTE**, ha reivindicado una visión amplia de la “smart construction”, que va mucho más allá de la IA. Según ha explicado, “el verdadero salto competitivo se basa en conectar e integrar herramientas, revisar procesos internos y ordenar toda la información que gene-





La próxima edición de REBUILD se celebrará de los días 16 al 18 de marzo de 2027.

ran las compañías. Sólo cuando esos datos están estructurados, normalizados y orquestados, tecnologías como la IA pueden desplegar su potencial para hacer a las empresas más predictivas, reducir plazos y anticipar errores". Sobre esta adopción tecnológica ha compartido, a su vez, que la principal barrera es cultural, con una resistencia al cambio y un temor al efecto de las soluciones digitales en el empleo. ■

[WWW.REBUILDEXPO.COM](http://WWW.REBUILDEXPO.COM)

# Ya PUEDE LEER

vidrioperfil.com

# Ventanas PUERTAS

Cerramientos Acristalados y Protección Solar

**REBUILD 2026**  
TRANSFORMANDO LA EDIFICACIÓN  
EN IMÁGENES



[CLICAR AQUÍ  
PARA VER EL  
REPORTAJE](#)

Suscríbese aquí

FERIAS Y EVENTOS

# HUBTEX

## Sistema de almacenamiento optimizado para puertas

**HUBTEX MK15** es el sistema de almacenamiento optimizado que la firma HUBTEX ha instalado en la empresa fabricante de puertas RWD SCHLATTER para responder a las máximas exigencias, incluyendo pasillos estrechos y materiales pesados con la máxima precisión.

En la fabricación de puertas y cerramientos, la intralogística es un punto crítico. Las cargas son largas, voluminosas y pesadas; los acabados pueden incorporar vidrio o superficies sensibles y los almacenes tienden a reducir el ancho de pasillos para ganar capacidad.

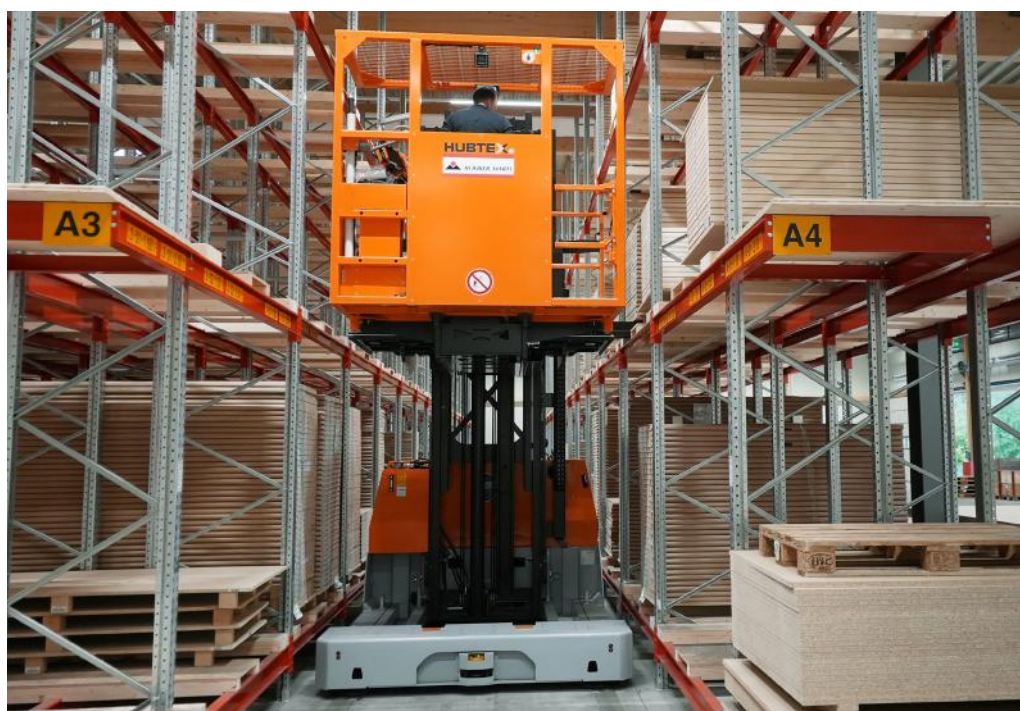
En este contexto, la empresa HUBTEX, especializada en sistemas de almacenamiento ha instalado en la empresa fabricante de puertas **RWD SCHLATTER** un sistema de almacenamiento optimizado rediseñando su operativa interna para aumentar la densidad de almacenamiento sin ampliar la superficie. El nuevo layout incluía pasillos de aproximadamente 2,6 metros de ancho, donde la manipulación de puertas de hasta 1.500 kg exigía una solución específica y altamente precisa.

El sistema anterior requería varios operarios y múltiples maniobras para posicionar correctamente cada carga. Esto generaba tiempos elevados de preparación de pedidos, mayor probabilidad de daños en puertas y marcos y un esfuerzo físico considerable para el personal.

Con la implantación de la nueva solución, el proceso puede realizarse con un solo operario en lugar de dos, reduciendo tiempos de preparación y mejorando la eficiencia del flujo



En un sector donde la calidad final del producto es determinante, minimizar golpes y desalineaciones no es solo una cuestión operativa: es una cuestión de rentabilidad y reputación.



interno entre almacén y expedición.

En un sector donde la calidad final del producto es determinante, minimizar golpes y desalineaciones no es solo una cuestión operativa: es una cuestión de rentabilidad y reputación. Para resolver estas situaciones, RWD SCHLATTER incorporó el recogepedidos eléctrico multidireccional HUBTEX MK15, configurado a medida para la manipulación de cargas muy largas en pasillos estrechos.

El equipo permite desplazamientos laterales, longitudinales y diagonales sin necesidad de maniobras complejas. Su sistema de asistencia y guiado semiautomático facilita el posicionamiento preciso en cada ubicación de estantería, reduciendo al mínimo la intervención manual en los movimientos más delicados.

La estabilidad del conjunto permite almacenar y recoger palets de hasta 1.500 kg incluso a plena altura (hasta 7,40 metros), manteniendo control y suavidad en el desplazamiento, un aspecto especialmente relevante cuando se trabaja con puertas y elementos sensibles.

Los principales beneficios operativos del nuevo sistema son los siguientes:

Tras la implantación del sistema, la operativa se ha optimizado de forma notable:

- Reducción significativa de los tiempos de preparación de pedidos.
- Optimización de recursos humanos en cada proceso.
- Aumento de la densidad de almacenamiento sin comprometer seguridad.
- Disminución de daños en producto terminado.
- Reducción del esfuerzo físico del personal de almacén. ■

**HUBTEX SOLUTIONS SPAIN**

ALCOBENDAS

Madrid

España

info@hubtex.com

www.hubtex.com

# SANNELLA

## potencia su división de ALUMINIO COMPUESTO (ACM)

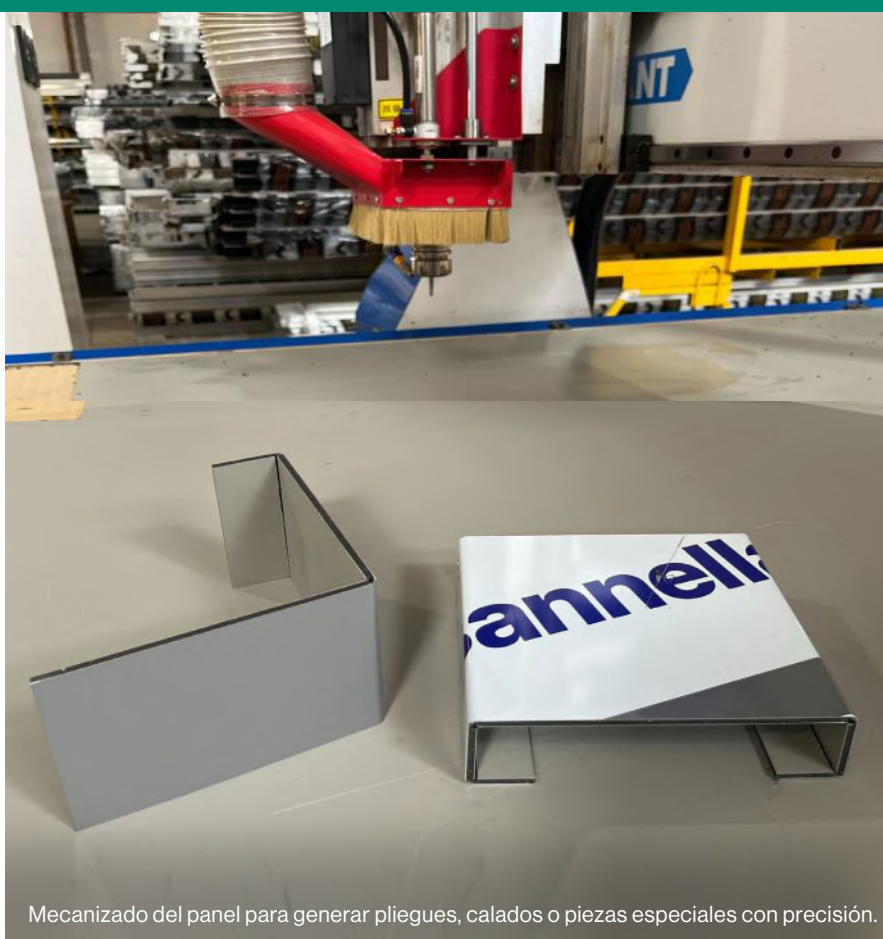
La empresa argentina SANNELLA ofrece al mercado de la construcción sus últimos desarrollos en aluminio compuesto, un material de máximas prestaciones y fiabilidad cuya demanda no para de crecer como respuesta a las actuales exigencias de la arquitectura moderna.

El aluminio compuesto viene consolidándose año tras año como uno de los materiales más elegidos para la arquitectura y la construcción modernas. Su crecimiento en el mercado no es casual: combina estética, estabilidad, resistencia a la intemperie y una alta versatilidad para resolver desde fachadas y revestimientos hasta señalética, frentes comerciales y áreas de exposición.

En un contexto donde la obra demanda rapidez, precisión y terminaciones limpias, el aluminio compuesto destaca por su capacidad de adaptarse a distintas soluciones sin renunciar a diseño y prestaciones. En este contexto aparece un punto clave: el mecanizado y la preparación del material.

En **SANNELLA**, la división de ACM (ALUMINIO COMPUESTO), acompaña esta evolución con un enfoque claro: ofrecer un material fiable, con variedad de aplicaciones y un servicio técnico que hace la diferencia, especialmente a través de su servicio de ruteado profesional.

El aluminio compuesto es una solución cada vez más elegida por instaladores, carpinterías y arquitectos porque ofrece ventajas concretas en obra:



Mecanizado del panel para generar pliegues, calados o piezas especiales con precisión.

- Excelente acabado estético.
- Material liviano y estable.
- Fácil de manipular y transportar.
- Alta adaptabilidad a proyectos modernos.
- Ideal para revestimientos, frentes, cartelería y fachadas.

Esa combinación lo ha convertido en un estándar de mercado,

especialmente en obras donde el diseño destaca como protagonista, pero la ejecución también tiene que ser eficiente.

El ruteado es el proceso de mecanizado del panel para fabricar canales de pliegue, calados o piezas especiales con exactitud. Cuando está bien realizado, el instalador recibe una pieza

lista para trabajar, con pliegues firmes y terminaciones limpias.

En SANNELLA, el servicio de ruteado está pensado para responder a lo que el sector necesita: menos errores, menos desperdicio y más velocidad. El proceso de ruteado de la firma incluye:

- Análisis técnico y definición del trabajo: el punto de partida es entender el proyecto: planos, medidas o indicaciones, y validar la profundidad, el sentido de pliegue y las tolerancias.

- Preparación y optimización del material: se organiza el mecanizado para optimizar tiempos y rendimiento de paneles, cuidando puntos críticos de uniones, esquinas y radios.

- Ejecución del ruteado con control: se aplica un ruteado preciso con control de profundidad, cuidando la cara vista y garantizando uniformidad en cada pieza.

- Control final y entrega del material listo para la instalación: se verifica la continuidad, terminación y pliegues para entregar material listo para el armado en taller o instalación directa.



Amplia variedad de colores disponibles.

## AMPLIA VARIEDAD DE COLORES DISPONIBLES

El crecimiento del aluminio compuesto también está impulsado por una demanda cada vez más marcada de colores específicos, combinaciones y estética diferenciada. SANNELLA cuenta con una carta de colores pensada para obras y cartelería, con opciones de una cara y dos caras, ideales para frentes, cajas, bandejas y piezas donde la vista interior también importa.

La carta de colores es la siguiente:

- Silver metallic.
- Negro.
- Gris ratón.
- Silver brush.
- Blanco.
- Azul.
- Amarillo.
- Azul oscuro.
- Champagne.
- Espejado.
- Gris metalizado.
- Naranja.
- Rojo.

Esta variedad permite mantener coherencia estética y resolver desde diseños sobrios hasta propuestas más audaces, con materiales estables y terminación profesional.

SANNELLA aborda el crecimiento del mercado del aluminio compuesto ampliando progresivamente espesores y colores, con el objetivo de adaptarse a distintas tipologías de proyecto sin comprometer disponibilidad, asesoramiento ni calidad final. ■



SANNELLA ofrece servicio de corte y ruteado.

### SANNELLA

ROSARIO - Argentina

info@sannella.com.ar

www.sannella.com.ar

# GRUPO AYUSO

## presenta la nueva pérgola bioclimática VÉRTIKA

La pérgola bioclimática VÉRTIKA ofrece una estructura modular de aluminio 6082 T6 de alta resistencia, motorización con sensores ambientales, lamas orientables de 267 mm y opciones domóticas e iluminación LED, lo que permite una instalación versátil, duradera y de alto valor añadido en proyectos residenciales o contract.

El lanzamiento de VÉRTIKA refuerza el compromiso de **GRUPO AYUSO** con la innovación, el diseño y la creación de soluciones que permiten disfrutar los espacios exteriores durante todo el año.

Fabricada íntegramente en aluminio extruido de alta resistencia, con lamas motorizadas, sensores de agua, aire, viento y nieve, e iluminación LED perimetral y en las lamas móviles, VÉRTIKA se posiciona como una propuesta arquitectónica de alto nivel que combina tecnología, confort y sostenibilidad.

“Con VÉRTIKA damos un paso más en nuestra apuesta por la innovación”, explica **José Luis Sebastián**, presidente y consejero delegado de **GRUPO AYUSO**. “Queremos que las personas disfruten de sus espacios exteriores durante todo el año, sin preocuparse por el clima. Nuestra nueva pérgola bioclimática convierte una terraza o un jardín en una extensión natural del espacio, elegante, eficiente y confortable”.

### Arquitectura inteligente y estética atemporal.

La pérgola bioclimática VÉRTIKA está diseñada para adaptarse a las condiciones meteorológicas de cada momento gracias a su sistema de lamas orientables de 267 mm, que pueden regularse manual



o automáticamente para controlar la entrada de luz, ventilación o protección frente a la lluvia.

Su estructura modular permite alcanzar dimensiones de hasta 7,3 x 5 x 3,5 metros, integrando canales de desagüe ocultos, perfiles de aluminio sin tornillería vista y

acabados personalizables. Además, el sistema permite incorporar iluminación LED blanca o RGB, generando ambientes acogedores y elegantes tanto de día como de noche.

“El diseño de VÉRTIKA se ha desarrollado pensando en la funcionalidad y la pureza estética”, afirma **Daniel Zueco**,



VÉRTIKA incorpora lamas motorizadas que permiten regular temperatura, luz y ventilación en cada momento.

VÉRTIKA está fabricada íntegramente en aluminio extruido de alta resistencia, con lamas motorizadas, sensores de agua, aire, viento y nieve.



del Departamento de Arquitectura de GRUPO AYUSO. "Hemos logrado una estructura robusta, limpia visualmente, con un sistema de drenaje eficiente y un comportamiento excelente frente a viento, agua y nieve. Todo ello, sin necesidad de obras complejas ni mantenimiento intensivo".

### Confort, eficiencia y sostenibilidad.

Las pérgolas bioclimáticas VÉRTIKA suponen una auténtica revolución en la manera de concebir los espacios exteriores. Más allá de su atractivo visual, ofrecen beneficios tangibles tanto en confort como en eficiencia energética:

- **Clima personalizado:** las lamas motorizadas permiten regular la temperatura, luz y ventilación según el momento del día o la estación.
- **Protección frente a la intemperie:** el cierre hermético y el sistema de evacuación mantienen el espacio seco incluso con lluvia o viento.
- **Eficiencia energética:** al controlar la radiación solar, se reduce la necesidad de climatización artificial.
- **Durabilidad y bajo mantenimiento:** fabricada en aluminio 6082 T6, resistente a la corrosión y a las inclemencias del tiempo.
- **Versatilidad de instalación:** puede configurarse adosada o autoportante, integrándose en todo tipo de proyectos residenciales o contract.
- **Tecnología al servicio del bienestar:** VÉRTIKA admite sensores automáticos, control remoto y domótica.
- **Diseño y valor añadido:** su estética minimalista y su funcionalidad aumentan el valor de la propiedad y el disfrute diario. ■

#### GRUPO AYUSO

COSLADA

Madrid - España

grupoayuso@grupoayuso.org

www.grupoayuso.org

# CORTIZO inaugura en COIRÓS, A Coruña, una planta de reciclaje de aluminio posconsumo

CORTIZO redobla su apuesta por la sostenibilidad con la inauguración de su nueva planta de COIRÓS (A Coruña). Con la puesta en marcha de estas instalaciones, la multinacional avanza en su estrategia de circularidad reforzando su compromiso con el reciclaje de aluminio, una actividad en la que dio sus primeros pasos a inicios de los 90 aprovechando las ventajas de este metal, el cual puede ser reutilizado infinitas veces sin merma alguna de sus propiedades.



Las nuevas instalaciones cuentan con una superficie de 29.000 m<sup>2</sup> y están dotadas de la tecnología más avanzada para poder producir hasta 100.000 toneladas anuales de tocho reciclado a partir de chatarra posconsumo.

**CORTIZO** redobla su apuesta por la sostenibilidad con la inauguración de su nueva planta de COIRÓS (A Coruña). Con la puesta en marcha de estas instalaciones, la multinacional avanza en su estrategia de circularidad reforzando su compromiso con el reciclaje de aluminio, una actividad en la que dio sus primeros pasos a inicios de los 90 aprovechando

las ventajas de este metal, el cual puede ser reutilizado infinitas veces sin merma alguna de sus propiedades.

La firma gallega celebró la puesta de largo del proyecto con un acto oficial que estuvo encabezado por el presidente de la Xunta de Galicia, **Alfonso Rueda**, acompañado de la Conselleira de Economía e Industria, **María Jesús Lorenzana**,

y del alcalde de COIRÓS, **Francisco Quintela**, entre otras autoridades.

Durante la presentación, la directora general de la compañía, **Raquel Cortizo**, desgranó los detalles del nuevo complejo en el que realizaron una inversión de 38 millones de euros para dotarlo de "la tecnología más avanzada del sector" con el objetivo de producir "hasta



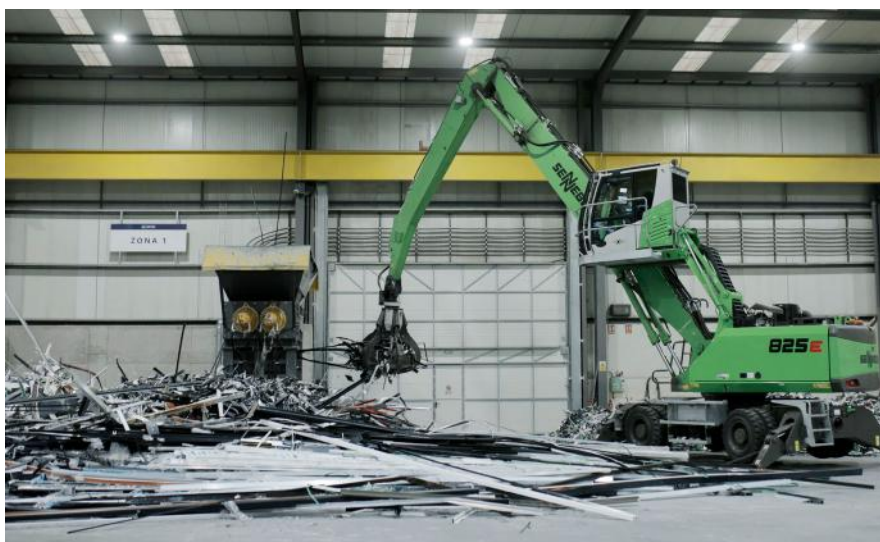
100.000 toneladas al año de tocho reciclado posconsumo”, señaló. La dirigente quiso resaltar asimismo la trayectoria de CORTIZO como empresa recicladora de aluminio. “Este centro de COIRÓS

no responde a una moda, sino que es un paso más en un proceso que llevamos realizando desde hace más de tres décadas. Cuando apenas se hablaba de economía circular, noso-

tros ya pusimos en marcha una fundición en PADRÓN, convirtiéndonos en la primera empresa en ESPAÑA que cerraba el ciclo productivo del aluminio al completo, recuperando los sobrantes de la producción para convertirlos en materia prima”, explicó.

**Raquel Cortizo** también puso en valor el compromiso de la compañía con GALICIA, donde solo en los últimos cinco años han invertido “228 millones de euros” para impulsar proyectos que les sitúan “a la vanguardia del sector”, entre los que destacan el Campus Tecnológico y la ampliación de sus fábricas de aluminio y PVC en PADRÓN, además de este nuevo centro de COIRÓS.

Por su parte, el presidente de la Xunta, **Alfonso Rueda**, destacó “los esfuerzos de CORTIZO en materia de sostenibilidad





y de economía circular" y valoró su papel como "referente" para el resto del tejido productivo.

### Tecnología de vanguardia para producir tocho de aluminio 100% reciclado posconsumo.

Las nuevas instalaciones de CORTIZO en COIRÓS cuentan con una superficie de 29.000 m<sup>2</sup> y se levantan sobre una parcela de 110.000 m<sup>2</sup> en el Polígono industrial del municipio coruñés, a pie de la A-6. Allí, se podrán producir hasta 100.000 toneladas anua-

les de tocho reciclado posconsumo, es decir, materia prima para la extrusión de perfiles obtenida a través del reciclaje de cualquier producto de aluminio que es recuperado una vez finalizada su vida útil; entre ellos, ventanas, puertas, fachadas y barandillas que son retiradas de las edificaciones y que se reincorporan al ciclo productivo apostando por la circularidad.

En una primera fase, CORTIZO lleva a cabo la trituración y clasificación de la chatarra recibida, separando todos los elementos hasta quedarse

con el aluminio, el cual pasará a los hornos en la segunda parte del proceso para ser fundido y recuperar de nuevo su estado sólido en forma de tocho. El tocho elaborado en COIRÓS, denominado *INFINITY*, es un gran lingote de forma cilíndrica de 7 metros de longitud, con diámetros que van desde los 153 mm a los 305 mm, que se utiliza como materia prima para la extrusión de perfiles. Además, cuenta con una de las huellas de carbono más bajas del mercado y su producción permite reducir un 86% las emisiones de CO<sub>2</sub>, a lo que hay que añadir un ahorro energético del 95%; datos comparados con los que arroja la obtención de tocho primario y tomando como referencia la media de los ofrecidos por la ASOCIACIÓN EUROPEA DEL ALUMINIO.

La planta de CORTIZO en COIRÓS arranca su actividad con 20 empleos directos, con previsión de duplicar su personal cuando alcance su máximo de producción. ■

**CORTIZO**  
PADRÓN  
A Coruña - España  
marketing@cortizo.com  
[www.cortizo.com](http://www.cortizo.com)

# NET3

comunicación



Bruc 48, 08010 - BARCELONA - España

Tel.: +34 - 93 412 07 64

ventas@net3.es

net3.es

 **Grupo**  
**PROPORCIÓN 3**

Suscríbese aquí

NET3 COMUNICACIÓN

# WICONA en la rehabilitación de un edificio en el ensanche de BARCELONA (España)

Los sistemas de fachada WICONA son parte fundamental en la rehabilitación de un edificio administrativo en BARCELONA con elevados estándares de sostenibilidad y bienestar, en la que se han empleado los sistemas de fachada *WICTEC 50* y las ventanas *WICLINE 75 EVO HOJA OCULTA* de WICONA, fabricadas con aluminio reciclado certificado posconsumo *HYDRO CIRCAL® 75R*.



El despacho **GCA ARCHITECTS** ha sido el encargado de la rehabilitación de la fachada de un edificio antiguo construido en los años 70, en el distrito del ensanche barcelonés. La fachada preexistente estaba formada por un conjunto de elementos estructurales verticales y horizontales dispuestos

en una retícula que soportaba los paneles acristalados y los opacos. Uno de los principales objetivos fue el de generar una nueva identidad, mejorando al mismo tiempo el confort y el bienestar de los usuarios. Para lograrlo, se ha empleado el sistema de fachada *WICTEC 50* de **WICONA**, compues-

to por montantes y travesaños y que ofrece una amplia gama de variantes para adaptarse a todo tipo de exigencias constructivas. La solución cuenta con un mínimo perfil visto de tan sólo 50 mm, y una profundidad de perfiles que oscilan entre los 50 y los 260 mm. Además, el tamaño de los hue-



## FICHA TÉCNICA

Proyecto:

**Edificio administrativo,  
calle Aragón 330.**

Ubicación:

**BARCELONA.**

Despacho de arquitectura:

**GCA ARCHITECTS** (rehabilitación fachada principal),  
**ELASTIKO ARCHITECTS +  
FORGAS ARQUITECTES** (rehabilitación interior e interiorismo).

Fachadista:

**CRISTALERÍA MARTOS.**

Soluciones **WICONA** empleadas:

**Fachada WICTEC 50,  
ventanas WICLINE 75  
EVO HOJA OCULTA.**

Fotografía:

**Simón García.**

cos se ha ampliado, incrementando así la superficie acristalada y la transmisión luminosa al interior. Desde el punto de vista constructivo, el sistema modular facilita un montaje ágil en obra y posibilita, además, el desmontaje y la reciclabilidad futura de los materiales empleados. En cuanto a su integración urbana, el zócalo y el cuerpo principal del edificio se ajustan a la escala de los edificios del entorno, mientras que la coronación se resuelve con un sistema de lamas verticales que generan una doble piel y aportan privacidad y control solar. El zócalo y la coronación comparten lenguaje arquitectónico, en sintonía con la composición clásica de los edificios de la zona. La incorporación de elementos practicables y la liberación de las es-

*“Se ha trabajado el hueco como un sistema ligero modular que reinterpreta la antigua retícula, creando una fachada ventilada terminada en composite, que actúa como un colchón térmico y acústico, optimizando la eficiencia general del conjunto” (GCA ARCHITECTS).*

quinas favorecen la ventilación cruzada natural. Se han instalado las ventanas **WICLINE 75 EVO HOJA OCULTA** de la **WICONA** que, gracias a un junquillo especial fijado directamente en la zona de rotura de puente térmico, se consigue una reducida elevación del marco. La solución presenta una mejora de la ratio entre el marco y el vidrio, además de lograr una  $U_w$  global favo-

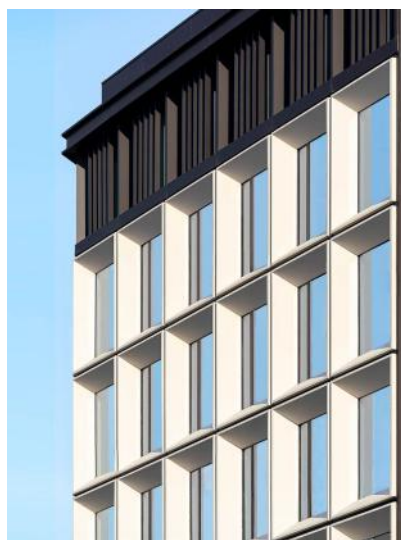
rable y un incremento de luz natural en las estancias donde se instalan.

El nuevo edificio responde a criterios de sostenibilidad energética y económica. Asimismo, se ha diseñado siguiendo como referencia el estándar **WELL**, que pone el foco en el bienestar de los usuarios. Con el objetivo de crear un entorno de trabajo saludable y eficiente, se han tenido en cuenta aspectos como la acús-



tica, la iluminación y el confort térmico, empleando soluciones que reducen el consumo y mejoran la comodidad. Las soluciones WICONA instaladas en el edificio van en concordancia con ello, ya que están fabricadas con aluminio reciclado certificado posconsumo *HYDRO CIRCAL® 75R* proveniente de, al menos, un 75% de chatarra postconsumo, y con una huella de carbono de 1,9 CO<sub>2</sub> eq./kg de aluminio, un dato que contrasta con la media de aluminio primario consumido en EUROPA que, actualmente, es del 10 CO<sub>2</sub> eq./kg de aluminio. Los sistemas WICONA empleados no solo favorecen la eficiencia energética del nuevo edificio administrativo gracias a sus elevadas prestaciones, que contribuyen al confort de los usuarios, sino que también ayudan a promover la sostenibilidad y la circularidad del complejo.

El complejo albergará ahora la nueva sede del DEPARTAMENT DE SALUT de la GENERALITAT, cuyo diseño in-



terior y renovación ha estado a cargo de los estudios **ELASTIKO ARCHITECTS** y **FORGAS ARQUITECTES**, dotándolo de una imagen actual y moderna, que refleja la voluntad de una administración pública abierta y al servicio de la ciudadanía. Los nuevos espacios de oficinas, flexibles y colaborativos, promueven nuevas formas de trabajar con especial atención en el bienestar

de los usuarios. La intervención se ha centrado en transformar la estructura original mediante la eliminación de la escalera posterior del edificio para crear un único núcleo central de comunicación y una nueva fachada orientada hacia el patio interior de manzana. Esta decisión favorece una mayor entrada de luz natural desde el sur, la ventilación natural cruzada y la recuperación de las vistas hacia esa zona.

La distribución en planta queda organizada en torno al núcleo central compacto, que concentra los espacios de colaboración y vertebrado el edificio. De esta manera, se logra una planta diáfana y de gran flexibilidad, en la que las formas orgánicas del núcleo aportan una mayor continuidad visual al espacio y facilitan la circulación. ■

**WICONA**  
 BARCELONA - España  
 wicona.es@hydro.com  
 www.wicona.es

**PROMOCIONA  
TU CATÁLOGO  
O TU VIDEO  
EN NUESTRAS  
PUBLICACIONES**

# Catálogos Desde 2021

*Difunde  
masivamente  
tu video o tu  
catálogo*



CLICAR AQUÍ  
PARA VER EL  
CATÁLOGO

# ▶ VideoProductos Desde 2020



CONTRATA tu **VideoProducto** o tu **Catálogo**  
al e-mail [REDACCION@VIDRIOPERFIL.COM](mailto:REDACCION@VIDRIOPERFIL.COM) o al teléfono +34 93 412 07 64

Síguenos en:



Suscríbese aquí

 QUIERO PROMOCIONAR MI  
VIDEOPRODUCTO / CATÁLOGO

# FINSTRAL en una vivienda residencial del VALLE DE ARÁN

Las ventanas FINSTRAL son parte fundamental de un proyecto residencial diseñado por el arquitecto Jesús Filloy y realizado en colaboración con el FINSTRAL PARTNER STUDIO VIALPE, donde desempeñan un papel esencial en la definición estética y funcional de esta vivienda unifamiliar situada en el VALLE DE ARÁN.



El emplazamiento en el que se construyó esta casa unifamiliar en 2022 no sólo imponía grandes exigencias en materia de aislamiento térmico, sino que también casi dictaba el estilo arquitectónico: la madera de la casa típica del VALLE DE ARÁN en LLEIDA, España, debe marcar la pauta tanto en el interior como en el exterior. Además, las grandes ventanas deben maximizar la entrada de luz natural en las habitaciones, retos a los que **FINSTRAL** responde con su sistema modular de ventanas.

Los perfiles de madera de abeto natural combinan a la perfección con el aspecto





pirenaico tradicional del revestimiento de madera del interior, mientras que los perfiles de aluminio de color negro del exterior aportan una elegante ligereza a la fachada de madera y piedra natural. La forma

del marco *SLIM-LINE* contribuye con sus elegantes perfiles estrechos al aspecto rural de la casa. Gracias a las grandes superficies acristaladas, la orientación estratégica de la casa

tiene el mayor efecto posible: la máxima entrada de luz natural y la calidez fluyen hacia las habitaciones. Además, las grandes superficies acristaladas ofrecen unas vistas únicas del idílico panorama montañoso del VALLE DE ARÁN.

Para este proyecto se han utilizado los sistemas siguientes: *FIN-PROJECT SLIM-LINE 78/95 ALUMINIO-MADERA* y *FIN-PROJECT SLIM-LINE 78/88 ALUMINIO-ALUMINIO*, dos variantes de ventana de aluminio de aspecto tradicional, con estética enrasada. El núcleo de PVC, los perfiles más estrechos de su categoría, la junta central coextrusionada y el vidrio adherido en vez de calzado, son solo algunas de las ventajas de las ventanas FINSTRAL. ■

**FINSTRAL prioriza la calidad.**

**FINSTRAL**  
¿Mucha cantidad  
o un buen margen de beneficio?

0:00 / 2:59

**FINSTRAL**  
VALLMOLL - Tarragona (España)  
tarragona@finstral.com  
[www.finstral.com](http://www.finstral.com)

# Arquitectura de precisión industrial e inspiración natural para la nueva sede de **EXTRUSAX**

NOORMAL STUDIO, despacho de arquitectura e interiorismo con sede en ALICANTE, España, ha realizado el ambicioso rediseño de la sede de EXTRUSAX, empresa de referencia en la extrusión de aluminio.

FOTOGRAFÍA: DAVID FRUTOS



Oficinas centrales de EXTRUSAX en SAX, a pie de la autovía Madrid-Alicante.

Se trata de un proyecto arquitectónico y de interiorismo desarrollado entre 2023 y 2025 que transforma por completo la imagen y el funcionamiento de sus oficinas centrales de SAX, a pie de la autovía Madrid-Alicante. Con una

superficie de 915 m<sup>2</sup> distribuidos en varios niveles, el proyecto **EXTRUSAX** se erige como una declaración de intenciones en diseño corporativo, sostenibilidad y vínculo emocional entre arquitectura y empresa.

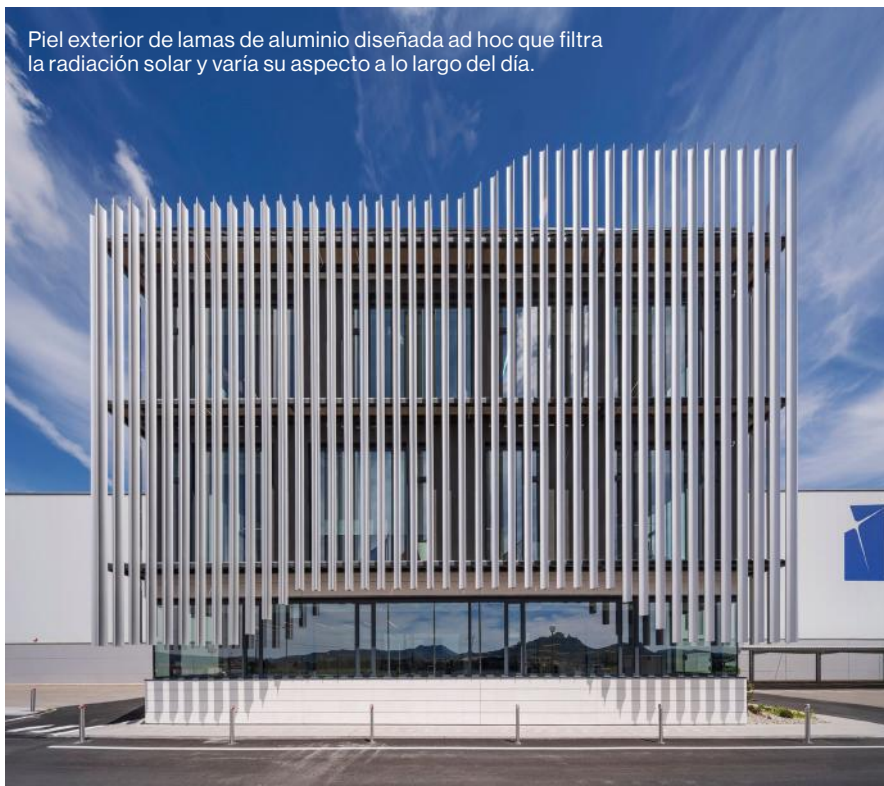
**NOORMAL STUDIO** firma esta sede corporativa, en colaboración con **AMAT** y **MAESTRE INGENIERÍA**, que transforma el aluminio en arquitectura viva a través de una fachada dinámica y cambiante con lamas retroiluminadas de hasta 12 metros.



Fachada dinámica y cambiante con lamas retroiluminadas de hasta 12 metros.



Piel exterior de lamas de aluminio diseñada ad hoc que filtra la radiación solar y varía su aspecto a lo largo del día.



El interior de la nueva sede de EXTRUSAX se organiza en diferentes niveles: zonas comunes en la planta baja, área operativa en la primera y dirección general en la planta superior.

El edificio acoge a 25 empleados y se conecta física y simbólicamente con la planta de producción mediante una pasarela que une oficinas y líneas de extrusión.



## FICHA TÉCNICA

Nombre del proyecto:  
**OFICINAS EXTRUSAX.**

Ubicación:  
**SAX (Alicante).**

Año de inicio obra:  
**2023.**

Año de finalización de obra:  
**2025.**

Estudio de arquitectura responsable diseño e interiorismo:  
**NOORMAL STUDIO.**

Autores del proyecto arquitectura e interiorismo:  
**Angel Sanchez Rico y Jose Manuel Nolasco Vidal.**

Estudio de ingeniería:  
**AMAT y MAESTRE INGENIERÍA.**

Carpintería de madera:  
**MABIMA CARPINTERIA.**

Barandilla vidrio:  
**IMMON CERRAMIENTOS.**

Superficie construida total:  
**990 m<sup>2</sup>.**

Acabados interiores:  
**Madera chapada roble natural, madera lacada ral 7030.**

El diseño biofílico vertebró el espacio interior de las oficinas, con un jardín vertical, materiales sostenibles y soluciones acústicas y lumínicas para el confort.

## UNA FACHADA DE ALUMINIO CON TRES ESTÉTICAS

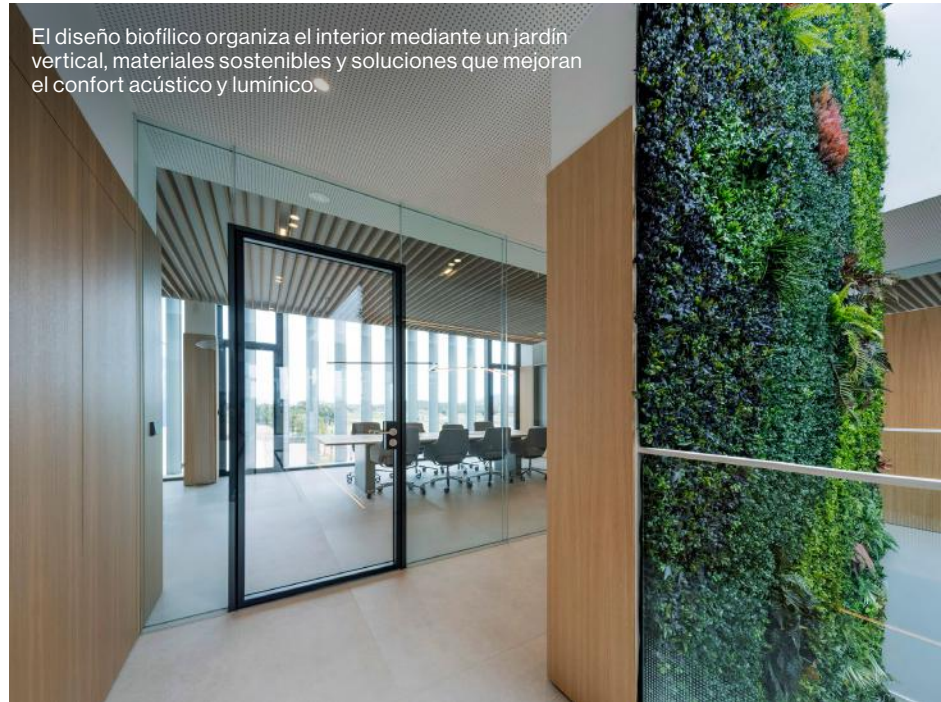
El mayor reto y emblema del proyecto ha sido la fachada de doble piel, diseñada específicamente por NOORMAL STUDIO para responder a un problema clave: la orientación oeste, crítica en el clima levantino. La solución técnica pasa por una piel exterior de lamas de aluminio desarrollada ad hoc, tamizando la radiación solar y creando un efecto cambiante según la hora del día.

Cada una de las 107 lamas que componen la fachada del edificio, de hasta 12 metros de longitud, incorpora iluminación LED indirecta. La luz

se proyecta suavemente sobre la superficie curva de la lama contigua, generando un efecto visual dinámico y envolvente que cambia según el ángulo del espectador. Esta estrategia convierte la fachada en una instalación lumínica viva, especialmente visible desde la autopista, un escaparate estratégico para la compañía. *“Queríamos que la fachada se moviera, que tuviera vida. Según te acercas desde MADRID, ves cómo cambia. No es solo una cuestión estética, es también una forma de comunicar que esta empresa está viva, es innovadora y sabe hacer cosas complejas con su propio producto”*, comentan desde el estudio.

Para lograrlo, NOORMAL STUDIO y EXTRUSAX colaboraron en el diseño de una matriz exclusiva para la fabricación de estas lamas, en forma de estrella de tres puntas, una geometría que aporta profundidad, reflejos controlados y personalidad escultórica al conjunto. La estructura también cuenta con soportes y anclajes diseñados específicamente para el proyecto.

El resultado: una fachada con tres estéticas diferenciadas. De día, una imagen cerrada y robusta; al atardecer,



El diseño biofílico organiza el interior mediante un jardín vertical, materiales sostenibles y soluciones que mejoran el confort acústico y lumínico.

el edificio comienza a mostrar su interior iluminado; y por la noche, la luz exterior convierte la piel de aluminio en un volumen etéreo y vibrante.

Interiores verdes, luminosos y conscientes.

La filosofía del proyecto no se queda en la envolvente. El interior de la nueva sede de EXTRUSAX es un manifiesto a favor del bienestar laboral y la biofilia. El espacio se

organiza en diferentes niveles: zonas comunes en la planta baja, área operativa en la primera y dirección general en la planta superior.

En el corazón del edificio, un atrio con lucernario acoge un impresionante jardín vertical de 11 metros de altura, realizado con vegetación preservada. A sus pies, un jardín natural aporta oxígeno, humedad y referencias visuales a todas las plantas, generando un núcleo verde que actúa como filtro visual, acústico y emocional.

En el día a día, el edificio da servicio a 25 empleados de los más de 300 que componen la plantilla de EXTRUSAX. Su diseño conecta física y simbólicamente con la planta de producción, a través de una pasarela que une directamente el área de oficinas con las líneas de extrusión. Un gesto más que subraya el orgullo de producto y el vínculo entre las áreas ejecutiva y la operativa de una empresa como esta. ■

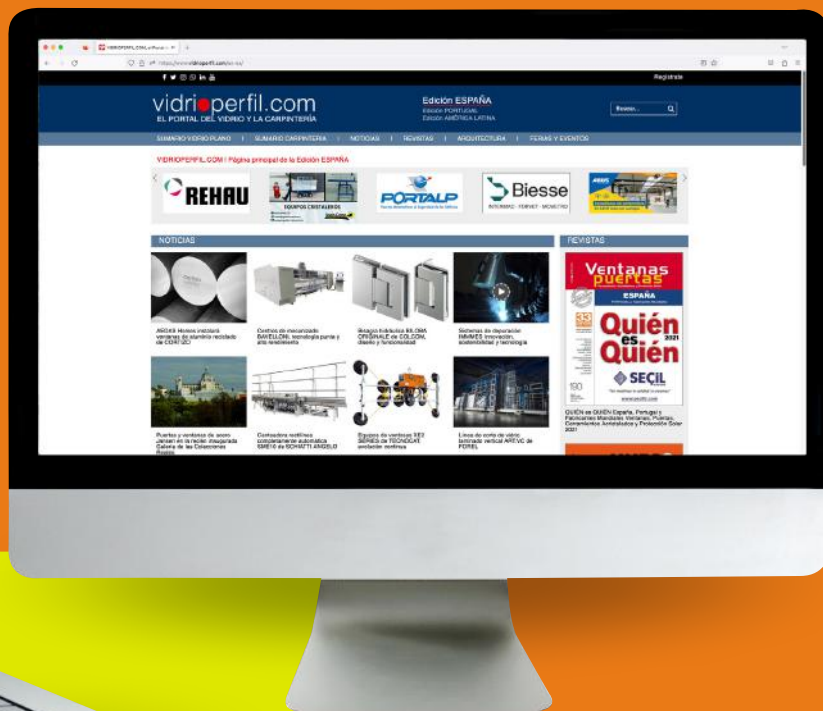


En el centro del edificio, un atrio con lucernario alberga un jardín vertical de 11 metros y un jardín natural que crean un núcleo verde con funciones visuales, acústicas y emocionales.

**EXTRUSAX**  
SAX - Alicante (España)  
info@extrusax.com  
[www.extrusax.com](http://www.extrusax.com)

# vidrioperfil.com

EL PORTAL DE LA CARPINTERÍA Y EL VIDRIO



**DISEÑO RESPONSIVE**

adaptado a ordenadores, tablets, móviles...



Síguenos en:



Descúbralo en  
**www.vidrioperfil.com**

Suscríbese aquí



QUIERO ANUNCIARME EN ESTE PORTAL

# HÖRMANN

## apuesta por las puertas de alto aislamiento térmico

Con la bajada de las temperaturas y el incremento de los costes energéticos, garantizar un buen aislamiento en los accesos al hogar se ha convertido en una prioridad. En este contexto, HÖRMANN ESPAÑA ofrece su gama de puertas de entrada de vivienda de alto rendimiento térmico, diseñadas para ofrecer un confort interior óptimo y un significativo ahorro energético durante todo el invierno.

Gracias a la combinación de materiales de máxima calidad, tecnología de fabricación avanzada y un diseño estructural que evita puentes térmicos, las puertas de entrada HÖRMANN proporcionan valores de aislamiento UD excepcionalmente bajos, situándose entre las más eficientes del mercado. Modelos como THERMOCARBON alcanzan valores UD de hasta aproximadamente  $0,47 \text{ W}/(\text{m}^2 \cdot \text{K})$ , mientras que THERMOSAFE y THERMO65 ofrecen niveles de entre  $0,8$  y  $0,87 \text{ W}/(\text{m}^2 \cdot \text{K})$ , contribuyendo de forma directa al ahorro en calefacción y a un ambiente interior más cálido y estable.

Además de su óptimo aislamiento térmico, las puertas de entrada HÖRMANN integran equipamientos de seguridad antiintrusión de máximo nivel. Las gamas THERMOSAFE y THERMOCARBON incorporan de serie la clase de resistencia al robo RC3, y también se puede configurar la THERMOCARBON con RC4, una de las clasificaciones más exigentes en protección contra intentos de entrada forzada.

La estructura interior de la hoja, compuesta por espuma rígida de PU y unida a acristalamientos de seguridad, aporta



estabilidad, aislamiento acústico y resistencia. Los vidrios laminados (VSG) garantizan, además, máxima protección frente a roturas y accidentes.

### PERSONALIZACIÓN TOTAL CON ESTÉTICA CONTEMPORÁNEA

HÖRMANN ofrece una amplia variedad de modelos, colores, acristalamientos especiales y accesorios, lo que permite adaptar la puerta a cualquier estilo arquitectónico. Desde grandes acristalamientos laterales o superiores hasta tiradores

personalizados y diseños exclusivos, las puertas pueden fabricarse en aluminio, acero o vidrio, y algunas versiones incluso alcanzan alturas de hasta 3 metros. Las opciones de manejo inteligente, como la app BLUESECUR que permite abrir la puerta mediante smartphone, completan la experiencia de confort y seguridad.

### COMPROMISO CON LA SOSTENIBILIDAD

Como empresa familiar con un fuerte sentido de la responsabilidad ambiental, HÖRMANN ofrece todas sus puertas para vivienda con balance neutro de  $\text{CO}_2$  de serie. La compañía utiliza energía



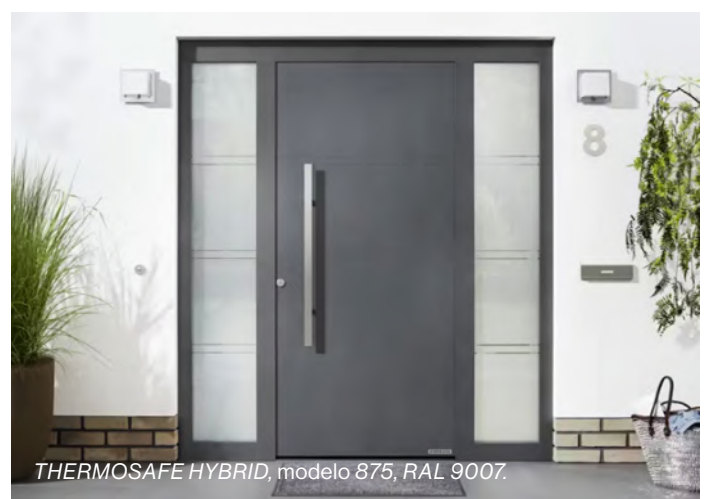
*THERMOSAFE, modelo 860, RAL 7016.*



*THERMOSAFE, modelo 504, RAL 7016 mate.*



*THERMO65, modelo 750, CH 703 mate deluxe.*



*THERMOSAFE HYBRID, modelo 875, RAL 9007.*



*Puerta de entrada a vivienda y puerta de interior adaptadas perfectamente. THERMOSAFE, vista interior del modelo 871, RAL 9016.*

100% de origen renovable en sus plantas europeas y compensa las emisiones inevitables mediante proyectos certificados. Este compromiso se suma a la durabilidad natural de sus productos, fabricados con materiales de larga vida útil y con una clara orientación al reciclaje.

HÖRMANN garantiza una instalación rápida, limpia y profesional, realizada por distribuidores especializados que aseguran el funcionamiento óptimo y la vida útil prolongada del producto. Para facilitar el acceso a soluciones de alta calidad, la marca ofrece atractivas opciones de financiación. ■

**HÖRMANN ESPAÑA**  
TERRASSA  
Barcelona - España  
info@hormann.es  
[www.hormann.es](http://www.hormann.es)



### SICON MEXICO 2026

Semana internacional de la Construcción Mexico  
Del 14 al 16 de abril de 2026  
GUADALAJARA - México  
[www.ifema.es/siconmx](http://www.ifema.es/siconmx)



### GLASSTECH MEXICO 2026

Glasstechnology Expo Mexico  
Del 15 al 17 de julio de 2026  
CIUDAD DE MÉXICO - México  
[www.glasstechmexico.com](http://www.glasstechmexico.com)



### EXPO NACIONAL FERRETERA 2026

Feria del sector Ferretero en México  
Del 3 al 5 de septiembre de 2026  
GUADALAJARA - México  
[www.expoferretera.com.mx](http://www.expoferretera.com.mx)



### EXPO CIHAC 2026 - SALÓN AMEVEC

Exposición de la Industria de la Construcción  
Octubre de 2026  
CIUDAD DE MÉXICO - México  
[www.expocihac.com](http://www.expocihac.com)



### EXPO YO CONSTRUCTOR 2026

Salón de la vivienda de Perú.  
Del 23 al 26 de abril de 2026  
LIMA - Perú  
[yoconstructor.pe](http://yoconstructor.pe)



### EDIFICA 2026

Feria Internacional de la Construcción  
Del 20 al 27 de octubre de 2026  
SANTIAGO DE CHILE - Chile  
[www.edifica.cl](http://www.edifica.cl)



### FEVENT 2027

Feria Técnica en Ventanas  
Del 27 al 29 de octubre de 2027  
SANTIAGO DE CHILE - Chile  
[www.fevent.cl](http://www.fevent.cl)

# Ferias y Eventos en América Latina



**EXPO  
CAMACOL  
26**

**EXPOCONSTRUCCIÓN - EXPODISEÑO**

Feria Internacional de la Construcción,  
Ingeniería, Arquitectura y Diseño

Del 26 al 29 de agosto de 2026

MEDELLÍN - Colombia

[www.expocamacol.com](http://www.expocamacol.com)



**FEICON**

**FEICON BRASIL 2026**

Salón Internacional de la Construcción

Del 7 al 10 de abril de 2026

SAO PAULO - Brasil

[www.feicon.com.br](http://www.feicon.com.br)

**FESQUA**

**FESQUA 2026**

Salón de las ventanas y el vidrio en Brasil

Del 9 al 12 de septiembre de 2026

SÃO PAULO - Brasil

[www.fesqua.com.br](http://www.fesqua.com.br)

**GLASS** | TECHNOLOGY  
SOUTH AMERICA & DESIGN

**GLASS SOUTH AMERICA 2027**

Feria Internacional de Tecnología  
y Diseño en Vidrio

Del 8 al 11 de septiembre de 2027

São Paulo Expo - SÃO PAULO - Brasil

[www.glassexpo.com.br](http://www.glassexpo.com.br)

**SAIE  
VETRO**  
ES SALÓN DA INDÚSTRIA DE ESQUADRIAS E VIDRO

**SAIE VETRO BRASIL 2027**

Salón de las ventanas y el vidrio en Brasil

Del 22 al 24 de septiembre de 2027

FLORIANÓPOLIS - Brasil

[www.saievetro.com](http://www.saievetro.com)



**CONSTRUTECNIA 2026**

Feria de la Construcción, Maquinaria y materiales

Del 21 al 24 de mayo de 2026

LUQUE - Paraguay

[www.facebook.com/Constructecniapy](https://www.facebook.com/Constructecniapy)

**BATEV**

**BATEV 2026**

Exposición Internacional  
de la Construcción y la Vivienda

Del 24 al 27 de junio de 2026

BUENOS AIRES - Argentina

[www.batev.com.ar](http://www.batev.com.ar)

# Ferias y Eventos Internacionales



**SICON MÉXICO 2026**  
Semana Internacional de la Construcción.  
*Del 4 al 16 de abril de 2026*  
EXPO GUADALAJARA  
GUADALAJARA (México)



**TEKTÓNICA 2026**  
Feira Internacional da Construção.  
*Del 23 al 25 de abril de 2026*  
FIL - LISBOA (Portugal)



**ARCHITECT@WORK MADRID 2025**  
Exposición de Arquitectura en Interiorismo.  
*6 y 7 de mayo de 2026*  
IFEMA - MADRID (España)



**DOORS & WINDOWS MEXICO 2026**  
Salón Internacional de PUERTAS y VENTANAS.  
*Del 15 al 17 de julio de 2026*  
CENTRO CITIBANAMEX  
CIUDAD DE MÉXICO (México)



**FESQUA 2026**  
Salón de las VENTANAS y del VIDRIO.  
*Del 9 al 12 de septiembre de 2026*  
SÃO PAULO (Brasil)  
[www.fesqua.com.br](http://www.fesqua.com.br)

 **VETECO**  
SEMANA INTERNACIONAL  
DE LA CONSTRUCCIÓN

VENTANAS  
FACHADAS  
PROTECCIÓN SOLAR  
VIDRIO PLANO

### VETECO 2026

Salón Internacional de las VENTANAS, FACHADAS, PROTECCIÓN SOLAR y VIDRIO PLANO.  
*Del 10 al 13 de noviembre de 2026*  
IFEMA - MADRID (España)

 **SMARTDOORS**  
SEMANA INTERNACIONAL  
DE LA CONSTRUCCIÓN

PUERTAS  
AUTOMATISMOS  
SEGURIDAD

### SMARTDOORS 2026

Salón Internacional de PUERTAS, AUTOMATISMOS y SEGURIDAD.  
*Del 10 al 13 de noviembre de 2026*  
IFEMA - MADRID (España)



### EURASIA - WINDOW & DOOR 2026

Feria Internacional de las Ventanas, Puertas, Fachadas, Perfiles, Maquinaria, Herrajes, Accesorios y Vidrio.  
*Del 21 al 24 de noviembre de 2026*  
ESTAMBUL (Turquía)

**BAU**

### BAU 2027

Salón Internacional de la Construcción.  
*Del 11 al 15 de enero de 2027*  
MÚNICH (Alemania)



### REBUILD 2027

Evento de innovación para la edificación y CONGRESO NACIONAL DE ARQUITECTURA AVANZADA y CONSTRUCCIÓN 4.0.  
*Del 16 al 18 de marzo de 2027*  
IFEMA - MADRID (España)

**FENSTERBAU  
FRONTALE**

### FENSTERBAU FRONTALE 2028

Feria internacional de VENTANAS, PUERTAS, FACHADAS y VIDRIO.  
*Del 28 al 31 de marzo de 2028*  
NÜREMBERG (Alemania)

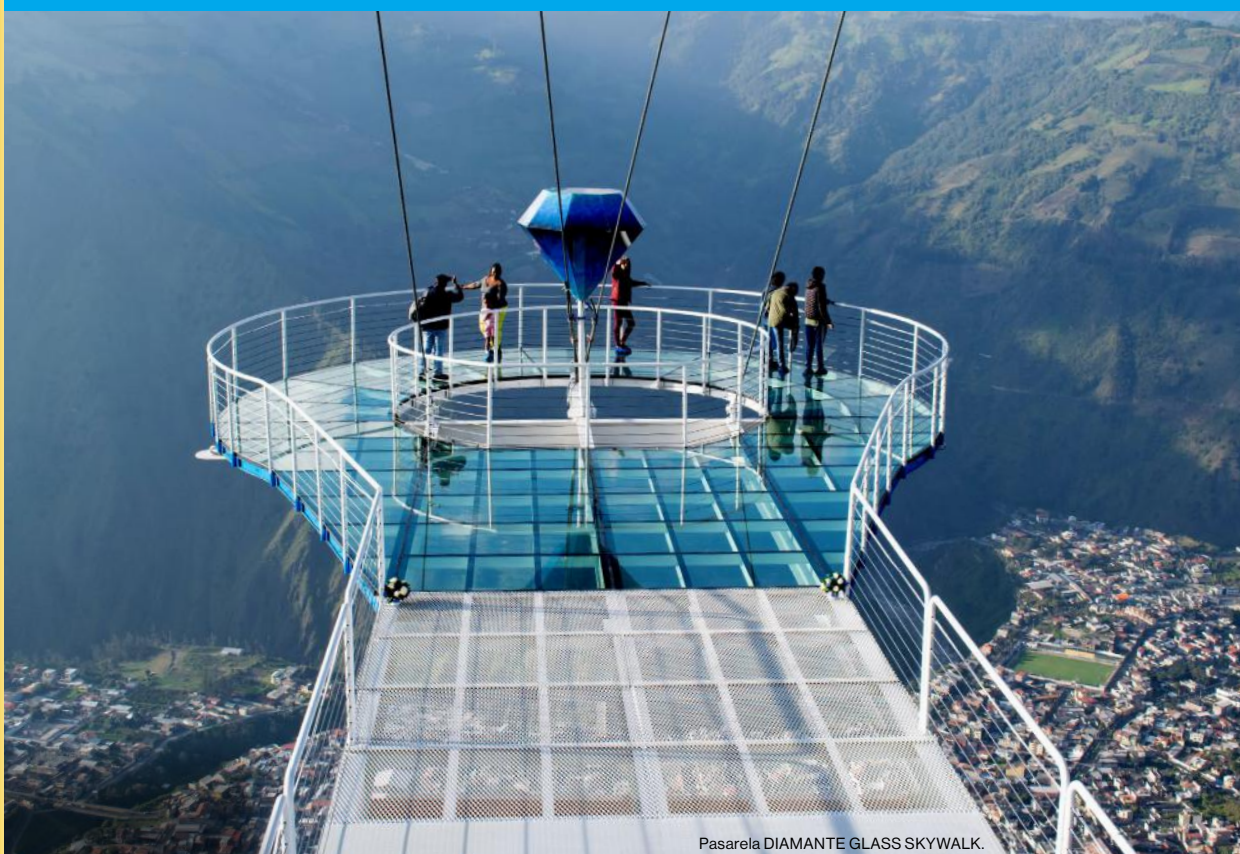
La imagen y el prestigio  
de su empresa no tiene precio

vidrioperfil.com

# HUECO

## ARQUITECTURA

La primera revista digital dedicada  
a la Arquitectura en Vidrio y Fachadas Ligeras



Pasarela DIAMANTE GLASS SKYWALK.

ALUMINIOS MARTON - *COLORIUM & COLORIA*. UNA NUEVA MIRADA  
A LA DIMENSIÓN CROMÁTICA DEL ALUMINIO

EDGETECH *SUPER SPACER*® EN EL ÓCULO DEL MEMORIAL DE GUERRA AUSTRALIANO

AHORRO EN COSTES Y REDUCCIÓN DE PLAZOS DE OBRA GRACIAS  
A LA CONSTRUCCIÓN INDUSTRIALIZADA

LA PARADOJA DEL VIDRIO: ¿POR QUÉ NO EXIGIMOS MÁS DE NUESTRAS VENTANAS?

KÖMMERLING PRESENTA LA CAMPAÑA "DE VENTANAS PARA DENTRO ESTÁ LO QUE IMPORTA"

Año 23  
Noviembre 2025

Revista de Arquitectura  
especializada en Vidrio, Ventanas, Puertas,  
Fachadas y Cerramientos Acristalados

Más información al teléfono **+34 93 412 07 64**  
o al e-mail **publicidad@vidrioperfil.com**

Síguenos en:





**Promocione sus productos en América Latina, España, Portugal y Andorra con esta revista. 24 países y más de 66.000 lectores.**

- ARGENTINA
- BOLIVIA
- BRASIL
- CHILE
- COLOMBIA
- COSTA RICA
- CUBA
- ECUADOR
- EL SALVADOR
- FLORIDA (EE. UU.)
- GUATEMALA
- HONDURAS
- MÉXICO
- NICARAGUA
- PANAMÁ
- PARAGUAY
- PERÚ
- PUERTO RICO
- REPUBLICA DOMINICANA
- URUGUAY
- y VENEZUELA

ESPAÑA  
PORTUGAL  
ANDORRA

Síguenos en:



**vidrioperfil.com**  
EL PORTAL DE LA CARPINTERÍA Y EL VIDRIO



1989 - 2026  
**PROPORCIÓN 3 S.A.**



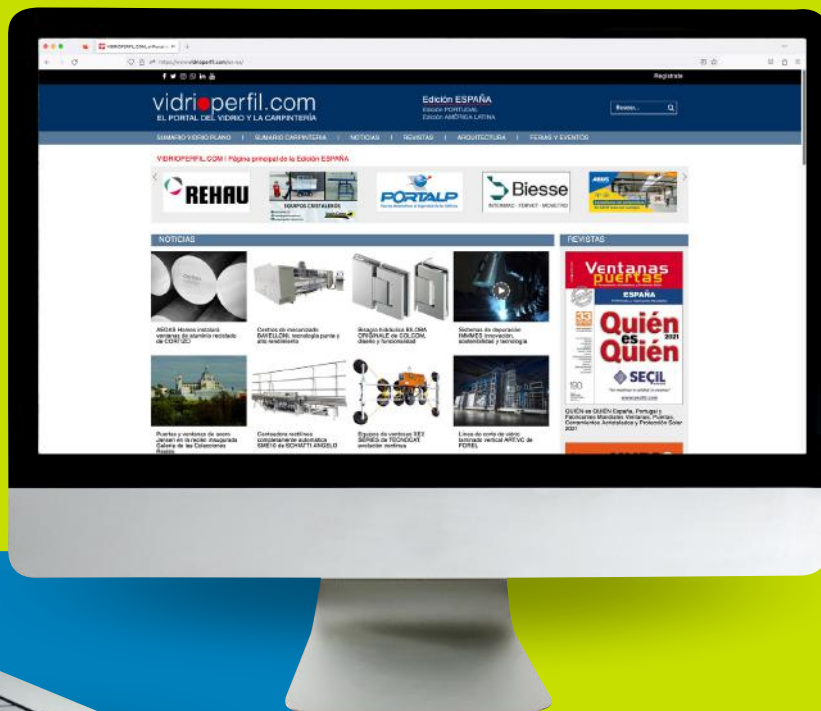
Bruc, 48 - 08010 BARCELONA - España - Tel.: + 34 93 412 07 64  
publicidad@vidrioperfil.com - [www.vidrioperfil.com](http://www.vidrioperfil.com)

**Suscríbese aquí**

**QUIERO ANUNCIARME EN ESTA REVISTA**

# vidrioperfil.com

EL PORTAL DE LA CARPINTERÍA Y EL VIDRIO



**DISEÑO RESPONSIVE**

adaptado a ordenadores, tablets, móviles...



Síguenos en:



Descúbralo en [www.vidrioperfil.com](http://www.vidrioperfil.com)



QUIERO ANUNCIARME EN ESTE PORTAL

[Ir al Sumario](#)

[Ir al Índice de Anunciantes](#)

# Ventanas puertas

Cerramientos Acristalados y Protección Solar

# AMÉRICA LATINA

Edición

Distribución:  
ARGENTINA  
BOLIVIA  
BRASIL  
CHILE  
COLOMBIA  
COSTA RICA  
CUBA  
ECUADOR  
EL SALVADOR  
FLORIDA (EE. UU.)  
GUATEMALA  
HONDURAS  
MÉXICO  
NICARAGUA  
PANAMÁ  
PARAGUAY  
PERÚ  
PUERTO RICO  
REPÚBLICA DOMINICANA  
URUGUAY  
y VENEZUELA



89  
Abril 2026

(someco)  
a voliàp company



SM 4H PRO FAST

Soldadora horizontal de control numérico para la soldadura de perfiles de PVC.



CM 4H

Fresadora diseñada específicamente para el contorno de perfiles de PVC precortados a 45°.

### MÁS ALLÁ DEL PVC: LA PERFECCIÓN HÍBRIDA YA ESTÁ AQUÍ

- Totalmente compatible con perfiles de PVC y perfiles híbridos de aluminio y PVC
- Totalmente electrónica, fácil de programar y configurar
- Capacidad de producción de hasta 120 ventanas por turno



PERFILES HÍBRIDOS DE ALUMINIO CON ALMA DE PVC. 100% RECICLABLES



CANTOS SIN CORDÓN DE SOLDADURA PARA TODOS!



ECONOMÍA VERDE LISTA PARA USAR!



Voliàp Argentina  
Tel: +54 11 7538 8760  
joliva@voliap.com

Voliàp Brasil  
Tel: +55 19 3115 3012 / 3013  
info.br@voliap.com

Voliàp Colombia  
Tel: +571 7560774  
romero@voliap.com

Voliàp Messico  
Tel: +52 222 273 0718  
info.mx@voliap.com

somecopvc.com

# ¿Quiere exportar?

Edición digital AMÉRICA LATINA  
distribuida a 21 países:

Argentina, Bolivia, Brasil, Chile, Colombia, Costa Rica, Cuba, Ecuador, El Salvador  
Florida (EE.UU.), Guatemala, Honduras, México, Nicaragua, Panamá, Paraguay  
Perú, Puerto Rico, República Dominicana, Uruguay y Venezuela.

publicidad@vidrioperfil.com

Síguenos en:



Suscríbese aquí



QUIERO ANUNCIARME  
EN ESTA REVISTA

# Vidrio

PLANO E INDUSTRIAS AFINES

**HANJIANG**

China 2026

Pabellón N5 / Stand 106

## UNIDAD INTELIGENTE PARA EL PROCESAMIENTO DE VIDRIO AISLANTE



- Sistema de inspección visual en línea
- Alta fiabilidad y eficiencia operativa (OEE)
- Digitalización del consumo de energía y materiales
- Disponibilidad de robot para intercalario warm edge
- Ajuste automático y preciso de presión
- Proporción electrónica de mezcla
- Plataforma digital Industrial (Industrial Cloud Data Master)



### LÍNEA HANJIANG MES & IMAXIG

Etapa final en la automatización total de la producción de vidrio aislante. El sistema MES, integrado con el clasificador vertical y la unidad de procesamiento de vidrio aislante (IGU), recibe toda la información del pedido desde el sistema superior, gestiona todas las unidades de procesamiento de vidrio aislante y se adapta automáticamente a los requisitos de producción según las especificaciones de cada pedido.

BEIJING HANJIANG AUTOMATIC GLASS MACHINE EQUIPMENTS CO.,LTD  
Add: No. 7 Jiaqiang Road, Nankai District Industrial Zone, Shunyi District, Beijing, P.R.China  
Tel: +86-10-89411982 Fax: +86-10-89411980 E-mail: Auto@hglass.com.cn  
Website: www.hglass.com.cn

China office:  
Contact Person:  
Ms. Julie +86 13826203956  
Email: am-qa@hglass.com.cn



# AMÉRICA LATINA

Edición

- Distribución:
- ARGENTINA
  - BOLIVIA
  - BRASIL
  - CHILE
  - COLOMBIA
  - COSTA RICA
  - CUBA
  - ECUADOR
  - EL SALVADOR
  - FLORIDA (E.E.UU.)
  - GUATEMALA
  - HONDURAS
  - MÉXICO
  - NICARAGUA
  - PANAMÁ
  - PARAGUAY
  - PERÚ
  - PUERTO RICO
  - REPÚBLICA DOMINICANA
  - URUGUAY
  - y VENEZUELA

89  
Abril 2026



**Clicar aquí para ver la revista**