



**SOLUCIONES DE
SEGURIDAD RESIDENCIAL
Y NEGOCIOS**



SOLUCIONES DE SEGURIDAD



Si lo que buscas es cuidar de tu familia o negocio con Cámaras de Seguridad Inteligentes, Sistema de Alarmas ó Cerraduras inteligentes, somos tu mejor opción.

Contamos las mejores alternativas de Seguridad para proteger tu casa o negocio, siempre con la mejor tecnología.



Ver Video



**TRACKER
SSMX**
Tracker & Security Systems MX
TRANQUILIDAD EN TUS MANOS



Wi-Fi

MICROFONO



INTEGRADO

CAMARA WIFI EXTERIOR (C3TN)

Características Principales:

- Resolución: 2 Megapixel (1920 x 1080).
- Lente: 2.8 mm, ángulo de vision 106°.
- Cuenta con 30 mts IR (visión nocturna).
- Cuenta con micrófono (Sin bocina).
- Protección: IP67 (uso en exterior).
- Conexión WiFi 2.4GHz.
- Cuenta con entrada micro SD de 256 GB para grabación local (Memoria no incluida).
- Conexión con Asistente Inteligente (Google/Alexa).
- Soporta grabación en nube de EZVIZ.
- Instalación Estética y realizada por técnicos Certificados incluida.

**Pídelo
aquí**



www.trackersystemmexico.com

Tel: 55 8854 4370

ventas@trackersystemmexico.com

Precio
\$2,295
MXN



TRACKER
SSMX
Tracker & Security Systems MX
TRANQUILIDAD EN TUS MANOS



Wi-Fi



INTEGRADA

MICROFONO



INTEGRADO

CAMARA WIFI EXTERIOR (C3TN3)

Características Principales:

- Resolución: 3 Megapixel (2304 x 1296).
- Lente: 2.8 mm, ángulo de visión 109°.
- Cuenta con 30 mts IR (visión nocturna).
- Micrófono y bocina interconstruida (audio de dos vías).
- Detección humana.
- Sirena / Luz Parpadeante.
- Protección: IP67 (uso en exterior).
- Dos antenas WiFi para largo alcance (2.4GHz a 2.4835GHz).
- Cuenta con entrada micro SD de 256 GB para grabación local (Memoria no incluida).
- Conexión con Asistente Inteligente (Google/Alexa).
- Soporta grabación en nube de EZVIZ.
- Instalación Estética y realizada por técnicos Certificados incluida.

Pídelo
aquí



www.trackersystemmexico.com
Tel: 55 8854 4370
ventas@trackersystemmexico.com

Precio
\$2,940
MXN



Ver Video



**TRACKER
SSMX**
Tracker & Security Systems MX
TRANQUILIDAD EN TUS MANOS



Wi-Fi



INTEGRADA

MICROFONO



INTEGRADO

CÁMARA PT (CS-H8C)

Características Principales:

- Resolución: 2 Megapixel (1920 x 1080).
- Lente: 4mm, Visión 89° Horizontal, 104 Diagonal
- Movimiento Pan: 350°, Tild 80°
- IR hasta 30m
- Visión nocturna a color.
- Micrófono y bocina interconstruida (audio de dos vías).
- Detección humana / Detección vehículo / Seguimiento Inteligente
- Sirena / Luz Parpadeante.
- Grabación de intrusión personalizada (puede grabar su propia voz).
- Preset: Hasta 12 posicionamientos, se llaman manualmente no automáticos.
- Protección IP65 (uso en exterior).
- Cuenta con entrada micro SD de 512 GB para grabación local (memoria no incluida).
- Conexión con Asistente Inteligente (Google/Alexa).
- Soporta grabación en nube de EZVIZ.
- Instalación Estética y realizada por técnicos Certificados incluida.

**Pídelo
aquí**



www.trackersystemmexico.com

Tel: 55 8854 4370

ventas@trackersystemmexico.com

Precio
\$2,792
MXN



Ver Video



**TRACKER
SSMX**
Tracker & Security Systems MX
TRANQUILIDAD EN TUS MANOS



Wi-Fi



INTEGRADA

MICROFONO



INTEGRADO

CAMARA WIFI EXTERIOR (CS-H3)

Características Principales:

- Resolución: 5 Megapixel (2880 x 16203)
- Lente: 2.8 mm, 96° de visión Horizontal, 114° Diagonal.
- Cuenta con 30 mts IR (visión nocturna).
- Micrófono y bocina interconstruida (audio de dos vías).
- Detección humana / Detección vehículo.
- Sirena / Luz Parpadeante.
- Grabación de intrusión personalizada (puede grabar su propia voz).
- Protección: IP67 (uso en exterior).
- Cuenta con entrada micro SD de 256 GB para grabación local (Memoria no incluida).
- Conexión con Asistente Inteligente (Google/Alexa).
- Soporta grabación en nube de EZVIZ.
- Instalación Estética y realizada por técnicos Certificados incluida.

**Pídelo
aquí**



www.trackersystemmexico.com
Tel: 55 8854 4370
ventas@trackersystemmexico.com

**Precio
\$3,050
MXN**



TRACKER
SSMX

Tracker & Security Systems MX

TRANQUILIDAD EN TUS MANOS



Ver Video



Wi-Fi



INTEGRADA

MICROFONO



INTEGRADO

CAMARA WIFI CON SIRENA Y ESTROBO (C4W)

Características Principales:

- Resolución: 2 Megapixel (1920 x 1080).
- Lente: 2.8 mm, ángulo de visión 103°.
- Cuenta con 30 mts IR (visión nocturna).
- Micrófono y bocina interconstruida (audio de dos vías).
- Detección humana / Detección vehículo.
- Sirena / Luz Parpadeante.
- Grabación de intrusión personalizada (puede grabar su propia voz).
- Uso Interior/Exterior Protección IP67.
- Cuenta con entrada micro SD de 256 GB para grabación local (Memoria no incluida).
- Conexión con Asistente Inteligente (Google/Alexa).
- Soporta grabación en nube de EZVIZ.
- Instalación Estética y realizada por técnicos Certificados incluida.

Pídelo
aquí



www.trackersystemmexico.com

Tel: 55 8854 4370

ventas@trackersystemmexico.com

Precio
\$3,060
MXN



TRACKER

SSMX

Tracker & Security Systems MX

TRANQUILIDAD EN TUS MANOS



Wi-Fi



INTEGRADA

MICROFONO



INTEGRADO

CAMARA WIFI MOTORIZADA EXTERIOR (CS-H8K)

Características Principales:

- Resolución: 5 Megapixel (2880 × 1620).
- Lente: 4 mm.
- Movimiento panorámico 340°, inclinación: 80°.
- Angulo de vision 89° Horizontal, 104° diagonal.
- Cuenta con 30 mts IR (visión nocturna).
- Visión nocturna a color.
- Micrófono y bocina interconstruida (audio de dos vías).
- Detección humana / Detección vehículo / Seguimiento Inteligente.
- Sirena / Luz Parpadeante.
- Preset: Hasta 12 posicionamientos, se llaman manualmente no automáticos.
- Uso Exterior IP65.
- Cuenta con entrada micro SD de 512 GB para grabación local (Memoria no incluida).
- Conexión con Asistente Inteligente (Google/Alexa).
- Soporta grabación en nube de EZVIZ.
- Instalación Estética y realizada por técnicos Certificados incluida.

Pídelo
aquí



www.trackersystemmexico.com

Tel: 55 8854 4370

ventas@trackersystemmexico.com

Precio
\$3,469
MXN



Ver Video



**TRACKER
SSMX**
Tracker & Security Systems MX
TRANQUILIDAD EN TUS MANOS



Wi-Fi



INTEGRADA

MICROFONO



INTEGRADO

CAMARA WIFI A COLOR 24/7 (C3X)

Características Principales:

- Resolución: 2 Megapixel (1920 x 1080).
- Lente dual: 2.8 mm, ángulo de visión 105°.
- Cuenta con 30 mts IR (visión nocturna).
- Visión nocturna a color.
- Micrófono y bocina interconstruida (audio de dos vías).
- Algoritmo Deep Learning (detección humana y vehículos).
- Sirena / Luz Parpadeante.
- Grabación de intrusión personalizada (puede grabar su propia voz).
- Uso Interior/Exterior Protección IP67.
- Cuenta con entrada micro SD de 256 GB para grabación local (Memoria no incluida).
- Conexión con Asistente Inteligente (Google/Alexa).
- Soporta grabación en nube de EZVIZ.
- Instalación Estética y realizada por técnicos Certificados incluida.

**Pídelo
aquí**



www.trackersystemmexico.com

Tel: 55 8854 4370

ventas@trackersystemmexico.com

**Precio
\$3,890
MXN**



TRACKER

SSMX

Tracker & Security Systems MX

TRANQUILIDAD EN TUS MANOS



Ver Video



Wi-Fi

MICROFONO



INTEGRADO



CAMARA WIFI CON LAMPARA (LC3)

Características Principales:

- Resolución: 4 Megapixel (2560 x 1440).
- Angulo de vision 157°.
- Cuenta con 10 mts IR (visión nocturna).
- Imagen a color incluso durante la noche.
- Micrófono con cancelación de ruido.
- Bocina interconstruida (audio de dos vías).
- Permite grabar audios personalizados (3 audios de hasta 10 seg).
- Almacenamiento Interno EMMC de 32 GB.
- Luz blanca de 700 Lumen (+/-10%).
- Intensidad de iluminación ajustable.
- Activación de luz: Manualmente, Por detección de personas y Por horario.
- Uso Exterior IP67.
- Conexión con Asistente Inteligente (Google/Alexa).
- Soporta grabación en nube de EZVIZ.
- Instalación Estética y realizada por técnicos Certificados incluida.

Pídelo
aquí



www.trackersystemmexico.com

Tel: 55 8854 4370

ventas@trackersystemmexico.com

Precio
\$4,359
MXN



Ver Video



**TRACKER
SSMX**
Tracker & Security Systems MX
TRANQUILIDAD EN TUS MANOS



Wi-Fi



INTEGRADA

MICROFONO



INTEGRADO

CAMARA WIFI VISTA PANORAMICA (C6P)

Características Principales:

- Resolución: 3 Megapixel (1344 x 1344).
- Vista Panorámica 360°
- Lente: 1.2 mm (ángulo de visión 180°).
- Cuenta con 7.5 mts IR (visión nocturna).
- Cuenta con micrófono y bocina (audio de dos vías).
- Vista en pantalla dividida doble o cuádruple.
- Material: Metal (aluminio de alta resistencia y anticorrosivo).
- WiFi Doble banda 2.4 GHz/5G.
- Uso Interior
- Cuenta con entrada micro SD de 128 GB para grabación local (Memoria no incluida).
- Conexión con Asistente Inteligente (Google/Alexa).
- Soporta grabación en nube de EZVIZ.
- Instalación Estética y realizada por técnicos Certificados incluida.

**Pídelo
aquí**



www.trackersystemmexico.com
Tel: 55 8854 4370
ventas@trackersystemmexico.com

Precio
\$4,593
MXN



TRACKER
SMX
Tracker & Security Systems MX
TRANQUILIDAD EN TUS MANOS



Ver Video



Wi-Fi



RECARGABLE

MICROFONO



INTEGRADO

CAMARA RECARGABLE CON PANEL SOLAR (BC1C)

Características Principales:

- **Cámara** de 2 Megapixel (1920 x 1080).
- Lente: 2.8 mm, ángulo de vision 107°
- Cuenta con 10 mts IR (visión nocturna).
- Imagen a color incluso durante la noche.
- Cuenta con micrófono y bocina (audio de dos vías).
- Detección de movimiento inteligente.
- Grabación de intrusión personalizada (puede grabar su propia voz).
- Almacenamiento Interno EMMC de 32 GB.
- Uso Exterior IP66.
- **Panel solar** con Celdas de silicio monocristalino.
- Temperatura de operación: -20° - 60°C.
- Protección IP65 (Exterior con protección).
- Conexión con Asistente Inteligente (Google/Alexa).
- Soporta grabación en nube de EZVIZ.
- Instalación Estética y realizada por técnicos Certificados incluida.

Pídelo
aquí



www.trackersystemmexico.com
Tel: 55 8854 4370
ventas@trackersystemmexico.com

Precio
\$4,979
MXN



TRACKER
SSMX
Tracker & Security Systems MX
TRANQUILIDAD EN TUS MANOS



Ver Video



Wi-Fi



RECHARGABLE

MICROFONO



INTEGRADO

CAMARA PT CON PANEL SOLAR (CS-HB8)

Características Principales:

- **Cámara** de 4 Megapixel (2560 × 1440).
- Cobertura panorámica 360°, Lente: 4 mm.
- Movimiento panorámico 340°, inclinación: 65°.
- Angulo de vision 83° Horizontal, 100° diagonal.
- Cuenta con 15 mts IR (visión nocturna).
- Visión nocturna a color.
- Micrófono y bocina interconstruida (audio de dos vías).
- Detección humana / Detección vehículo / Seguimiento Inteligente.
- Sirena / Luz Parpadeante.
- Preset: Hasta 12 posicionamientos, se llaman manualmente no automáticos.
- Uso Exterior IP65.
- Almacenamiento Interno EMMC de 32 GB.
- **Panel solar** con Celdas de silicio monocristalino.
- Temperatura de operación: -20° - 60°C.
- Protección IP65 (Exterior con protección).
- Conexión con Asistente Inteligente (Google/Alexa).
- Soporta grabación en nube de EZVIZ.
- Instalación Estética y realizada por técnicos Certificados incluida.

Pídelo aquí



www.trackersystemmexico.com

Tel: 55 8854 4370

ventas@trackersystemmexico.com

Precio
\$6,320
MXN



TRACKER
SSMX
Tracker & Security Systems MX
TRANQUILIDAD EN TUS MANOS



“SENSORES INALÁMBRICOS”

Una solución pensada para un hogar más seguro, con estos sensores podrá saber de todas las actividades que se desarrollan en el hogar. Este kit ofrece una solución única para liberarse de cualquier preocupación, desde los robos en el hogar hasta las emergencias familiares. Las personas mayores y los niños que están solos en casa también pueden enviar una solicitud de ayuda con sólo utilizar el botón inteligente.



Incluye:

- Hub Panel Wifi (soporta hasta 32 Dispositivos)
- Sensor de Movimiento PIR Inalámbrico
- Contacto Magnético Inalámbrico para puertas.
- Botón de Emergencia Inalámbrico.
- Instalación.



www.trackersystemmexico.com
Tel: 55 8854 4370
ventas@trackersystemmexico.com

Precio
\$3,099
MXN



RESPALDO DE VIDEO

	DESCRIPCION	PRECIO
	Memoria microSD Clase 10 de 32 GB Especializada Para Videovigilancia	\$160
	Memoria microSD Clase 10 de 64 GB Especializada Para Videovigilancia	\$235
	Memoria microSD Clase 10 de 128 GB Especializada Para Videovigilancia	\$449
	Memoria microSD Clase 10 de 256 GB Especializada Para Videovigilancia	\$1,240
	Licencia de Almacenamiento en Nube EZVIZ / 7 Días de Respaldo Durante un Año	\$959
	Licencia de Almacenamiento en Nube EZVIZ / 30 Días de Respaldo Durante un Año	\$1,690



Ver Video



TRACKER
SSMX
Tracker & Security Systems MX
TRANQUILIDAD EN TUS MANOS



KIT TURBO HD 4 CAMARAS 2MP

Incluye:

- Panel central eDVR 2 Megapixel.

Este **NUEVO** eDVR cuenta con diseño **Ultra Compacto** y es **Extra Silencioso**, cuenta con **4 canales** de video para Cámaras de hasta **2 megapixel**, mas 1 canal extra para Cámaras IP, Disco Duro **eSSD 300 GB** ya instalado con almacenamiento inteligente aproximado de **15 días**.

- 4 Cámaras tipo Bala de 2 Megapixel ColorVu.

Cámaras de **metal para Interiores/Exteriores**, video a **color 24/7**, Lente fijo de 2.8 mm, Angulo de visión de 98°, **visión nocturna hasta 20 mts.**

- Cajas especiales para resguardar los conectores.

Cajas de plástico autoextingible para proteger y ocultar los conectores de cámaras de manera segura y estética.

- Cables de Red y HDMI.

Cable para conectar el DVR a su Modem de internet para visualizar las cámaras en la App y cable HDMI para conectarlo a su Pantalla.

- 80 mts de cable para Intemperie.

20 metros por cámara de cable **UTP Cat 5e 100% cobre** blindado para aplicaciones en video vigilancia.

- Instalación.

Análisis de vulnerabilidad, instalación Garantizada y Estética, realizada por técnicos Certificados incluida.

Pídelo aquí



www.trackersystemmexico.com

Tel: 55 8854 4370

ventas@trackersystemmexico.com

Precio
\$8,525
MXN



Ver Video



TRACKER
SSMX

Tracker & Security Systems MX

TRANQUILIDAD EN TUS MANOS



KIT TURBO HD 8 CAMARAS 2MP

Incluye:

- Panel central eDVR 2 Megapixel.

Este **NUEVO** eDVR cuenta con diseño **Ultra Compacto** y es **Extra Silencioso**, cuenta con **8 canales** de vídeo para Cámaras de hasta **2 megapixel**, mas 2 canales extra para Cámaras IP, Disco Duro **eSSD 480 GB** ya instalado con almacenamiento inteligente aproximado de **15 días**.

- 8 Cámaras tipo Bala de 2 Megapixel ColorVu.

Cámaras de **metal para Interiores/Exteriores**, video a **color 24/7**, Lente fijo de 2.8 mm, Angulo de visión de 98°, **visión nocturna hasta 20 mts**.

- Cajas especiales para resguardar los conectores.

Cajas de plástico autoextingible para proteger y ocultar los conectores de cámaras de manera segura y estética.

- Cables de Red y HDMI.

Cable para conectar el DVR a su Modem de internet para visualizar las cámaras en la App y cable HDMI para conectarlo a su Pantalla.

- 160 mts de cable para Intemperie.

20 metros por cámara de cable **UTP Cat 5e 100% cobre** blindado para aplicaciones en video vigilancia.

- Instalación.

Análisis de vulnerabilidad, instalación Garantizada y Estética, realizada por técnicos Certificados incluida.



www.trackersystemmexico.com

Tel: 55 8854 4370

ventas@trackersystemmexico.com

Precio
\$12,519
MXN



TRACKERS
SMX

Tracker & Security Systems MX

TRANQUILIDAD EN TUS MANOS



Ver Video



ESTROBO



INTEGRADA



"SOLUCION CASA SEGURA"

Diseñado para vigilar y proteger las vulnerabilidades más usuales en los Hogares como el frente y patio o garaje.

Incluye:

■ Panel central o DVR TurboHD.

Cuenta con **4 canales de video para Cámaras de hasta 4 megapixel, mas 2 canales extra** para Cámaras IP, cuenta con funciones de Videoanálisis (Detección por cruce de línea y detección de intrusión).

■ Disco Duro de 1Terabyte.

Disco Duro **especial para Videovigilancia** con almacenamiento aproximado de **15 días**.

■ 1 Cámara tipo Domo de 2 Megapixel con Imagen a Color 24/7.

Cámaras de **Metal y policarbonato para Interiores/Exteriores**, Sensor PIR integrado para evitar falsas alarmas por movimiento, **ángulo de de visión de 110°**, Luz blanca integrada que se activa cuando el sensor PIR detecte movimiento, **Sirena integrada** para alertar (93.5 dB a 1 metro de distancia), **Estrobo color rojo y azul** para alertar.

■ 3 Cámaras tipo Bala de 2 Megapixel ColorVu.

Cámaras de **Metal para Interiores/Exteriores**, video a **color 24/7**, Lente fijo de 2.8 mm, Angulo de visión de 98°, visión nocturna hasta 20 mts.

■ Cajas especiales para resguardar los conectores.

Cajas de metal proteger y ocultar los conectores de cámaras de manera segura y estética.

■ Cables de Red y HDMI.

Cable para conectar el DVR a su Modem de internet para visualizar las cámaras en la App y cable HDMI para conectarlo a su Pantalla.

■ 120 mts de cable interior/exterior para conectar las cámaras.

20 metros de cable UTP Cat 5e 100% cobre por cámara.

■ Instalación.

Análisis de vulnerabilidad, instalación Garantizada y Estética, realizada por técnicos Certificados inclui

Pídelo
aquí



www.trackersystemmexico.com

Tel: 55 8854 4370

ventas@trackersystemmexico.com

Precio
\$10,605
MXN



TRACKERS
SMX

Tracker & Security Systems MX

TRANQUILIDAD EN TUS MANOS



Ver Video



ColorVu

HIKVISION

A Authorized Distributor



ESTROBO



INTEGRADA



"SOLUCION NEGOCIO SEGURO"

Diseñado para vigilar y proteger las vulnerabilidades más usuales en los negocios como el frente, caja, almacén e interior.

Incluye:

■ Panel central o DVR TurboHD.

Cuenta con **4 canales de video para Cámaras de hasta 4 megapixel, mas 2 canales extra** para Cámaras IP, cuenta con funciones de Videoanálisis (Detección por cruce de línea y detección de intrusión).

■ Disco Duro de 1Terabyte.

Disco Duro **especial para Videovigilancia** con almacenamiento aproximado de **15 días**.

■ 2 Cámaras tipo Domo de 2 Megapixel con Imagen a Color 24/7.

Cámaras de **Metal y policarbonato para Interiores/Exteriores**, Sensor PIR integrado para evitar falsas alarmas por movimiento, **ángulo de de visión de 110°**, Luz blanca integrada que se activa cuando el sensor PIR detecte movimiento, **Sirena integrada** para alertar (93.5 dB a 1 metro de distancia), **Estrobo color rojo y azul** para alertar.

■ 2 Cámaras tipo Bala de 2 Megapixel ColorVu.

Cámaras de **Metal para Interiores/Exteriores**, video a **color 24/7**, Lente fijo de 2.8 mm, Angulo de visión de 98°, visión nocturna hasta 20 mts.

■ Cajas especiales para resguardar los conectores.

Cajas de metal proteger y ocultar los conectores de cámaras de manera segura y estética.

■ Cables de Red y HDMI.

Cable para conectar el DVR a su Modem de internet para visualizar las cámaras en la App y cable HDMI para conectarlo a su Pantalla.

■ 120 mts de cable interior/exterior para conectar las cámaras.

30 metros de cable UTP Cat 5e 100% cobre por cámara.

■ Instalación.

Análisis de vulnerabilidad, instalación Garantizada y Estética, realizada por técnicos Certificados incluida.

Pídelo
aquí



www.trackersystemmexico.com

Tel: 55 8854 4370

ventas@trackersystemmexico.com

Precio
\$10,749
MXN



TRACKER
SSMX

Tracker & Security Systems MX

TRANQUILIDAD EN TUS MANOS

MICROFONO



INTEGRADO

HIKVISION
A HIKVISION COMPANY



WiFi
LARGA
Distancia



“SOLUCION INALÁMBRICA 2MP”

Diseñado para vigilar y proteger las vulnerabilidades mas usuales en Hogares y Negocios Pequeños.

Incluye:

- Panel central o NVR WIFI.

Cuenta con **4 canales de vídeo para Cámaras de hasta 4 megapixel**, Salida de vídeo en Full HD (HDMI, salida simultánea) cuenta Cuenta con 2 antenas WiFi (frecuencia 2.4 GHz).

- Disco Duro de 1 Terabyte.

Disco Duro **especial para Videovigilancia** con almacenamiento aproximado de **15 días**.

- 4 Cámaras tipo Bala de 2 Megapixel.

Cámaras de **policarbonato y metal para Interiores/Exteriores, Angulo de visión de 112°**, visión nocturna hasta **30 mts**, con **micrófono** interconstruido.

- Cajas especiales para resguardar los conectores.

Cajas de plástico Auto-extinguible para proteger y ocultar los conectores de cámaras de manera segura y estética.

- Cables de Red y HDMI.

Cable para conectar el DVR a su Modem de internet para visualizar las cámaras en la App y cable HDMI para conectarlo a su Pantalla.

- Instalación.

Análisis de vulnerabilidad, instalación Garantizada y Estética, realizada por técnicos Certificados incluida.

Pídelo
aquí



www.trackersystemmexico.com

Tel: 55 8854 4370

ventas@trackersystemmexico.com

Precio
\$11,190
MXN



TRACKER
SSMX
Tracker & Security Systems MX
TRANQUILIDAD EN TUS MANOS

MICROFONO



INTEGRADO

HIKVISION
A HIKVISION COMPANY



WiFi
LARGA
Distancia



“SOLUCION INALÁMBRICA 4MP”

Diseñado para vigilar y proteger las vulnerabilidades mas usuales en Negocios Medianos y Privadas pequeñas.

Incluye:

- Panel central o NVR WIFI.

Cuenta con **4 canales de vídeo para Cámaras de hasta 4 megapixel**, Salida de vídeo en Full HD (HDMI, salida simultánea) cuenta Cuenta con 2 antenas WiFi (frecuencia 2.4 GHz).

- Disco Duro de 1 Terabyte.

Disco Duro **especial para Videovigilancia** con almacenamiento aproximado de **11 días**.

- 4 Cámaras tipo Bala de 4 Megapixel.

Cámaras de **policarbonato y metal para Interiores/Exteriores, Angulo de visión de 97°**, visión nocturna hasta **30 mts**, con **micrófono** interconstruido.

- Cajas especiales para resguardar los conectores.

Cajas de plástico Auto-extinguible para proteger y ocultar los conectores de cámaras de manera segura y estética.

- Cables de Red y HDMI.

Cable para conectar el DVR a su Modem de internet para visualizar las cámaras en la App y cable HDMI para conectarlo a su Pantalla.

- Instalación.

Análisis de vulnerabilidad, instalación Garantizada y Estética, realizada por técnicos Certificados incluida.

Pídelo
aquí



www.trackersystemmexico.com

Tel: 55 8854 4370

ventas@trackersystemmexico.com

Precio
\$14,250
MXN



TRACKERS
SMX

Tracker & Security Systems MX

TRANQUILIDAD EN TUS MANOS



Ver Video



HIKVISION

Authorized Distributor

“KIT DE ALARMA INALAMBRICA”

Cuando estás lejos de tu hogar o negocio, ver lo que sucede a tu alrededor de inmediato, con tus propios ojos puede brindarte una seguridad real.

Por eso necesitas un sistema flexible, fácil de usar y sin cables.

Con detecciones precisas y protección integral, es una opción ideal para villas, oficinas, tiendas y más.



Incluye:

- Panel de Alarma Inalámbrico (Soporta 48 Zonas).
- Control Remoto para Armado y Desarmado.
- Detector PIR Inalámbrico Interior.
- Contacto Magnético Inalámbrico.
- Instalación.

Pídelo
aquí



www.trackersystemmexico.com

Tel: 55 8854 4370

ventas@trackersystemmexico.com

Precio
\$4,990
MXN



TRACKER
SSMX

Tracker & Security Systems MX

TRANQUILIDAD EN TUS MANOS



Ver Video



GENERADOR DE NIEBLA

Solución de seguridad diseñada para frustrar un asalto llenando su negocio de una densa niebla que le imposibilita la visibilidad y obliga a los ladrones a huir.

Características principales:

- Accionado por un botón de pánico inalámbrico el cual se instala en el lugar mas adecuado del negocio.
- Sirena con sonido de aproximadamente de 115 dB y estrobo rojo.
- Disparador de 1 segundo, 8 segundos cubren el área completa sin tiempo de calentamiento.
- Fórmula de niebla: Material seco sólido, apto para uso alimentario. Bajo consumo de energía.
- Biodegradable y completamente seguro para humanos y animales; no afecta la ropa, el mobiliario y el equipo eléctrico.
- Protege área de 100 a 150 m³ ya sea cerrada o semicerrada (altura 2.5 - 3m).
- Tiempo de niebla densa: 30-45 Minutos
- Tiempo de vida de niebla de hasta 5 años.
- El contenedor del módulo de niebla es para un solo disparo, el generador se puede usar muchas veces.
- Instalación garantizada y estética, realizada por técnicos Certificados.

Pídelo
aquí



www.trackersystemmexico.com

Tel: 55 8854 4370

ventas@trackersystemmexico.com

Precio
\$5,980
MXN



**CERRADURAS
INTELIGENTES**



TRACKER

SMX

Tracker & Security Systems MX

TRANQUILIDAD EN TUS MANOS

ZKTeco



CERRADURA BLUETOOTH

Cerradura inteligente con apertura mediante combinación numérica y vía Bluetooth a través de la aplicación ZSmart.

Características:

- **Uso:** Resistencia a Condiciones de Semi-Exteriores
- **Para puertas:** Derechas e izquierdas.
- **Espesor máximo puerta:** 30 a 60 mm.
- **Material:** Aleación de Zinc + Plástico ABS
- **Capacidad de Usuarios:** 100.
- **Acceso Remoto y Control por Voz:** Requiere Adicionalmente un Gateway Bluetooth y para voz Asistente Alexa, o Google Assistant.
- **Fuente de Alimentación:** 4 Baterías Alcalinas AA (Incluidas)
- **Apertura de Emergencia:** Puerto Micro-USB
- **Garantía:** 1 Año.
- **Instalación:** Incluida y Garantizada.

Pídelo
aquí



www.trackersystemmexico.com

Tel: 55 8854 4370

ventas@trackersystemmexico.com

Precio
\$3,080
MXN



TRACKER
SSMX
Tracker & Security Systems MX
TRANQUILIDAD EN TUS MANOS



CERROJO DIGITAL

Cerrojo motorizado con Cierre automático y apertura mediante Combinación numérica o Llave mecánica.

Características:

- **Uso:** Resistencia a Condiciones de Semi-Exteriores
- **Para puertas:** Derechas e izquierdas.
- **Incluye:** 3 llaves mecánicas.
- **Capacidad de Usuarios:** 50 password de 4 a 8 dígitos.
- **Teclado:** Retro-iluminado.
- **Indicador de luz:** para bloqueo o desbloqueo de puerta y si se teclea un código erróneo.
- **Fuente de Alimentación:** 4 Baterías Alcalinas AA (Incluidas)
- **Apertura de Emergencia:** Llave mecánica.
- **Garantía:** 1 Año.
- **Instalación:** Incluida y Garantizada.

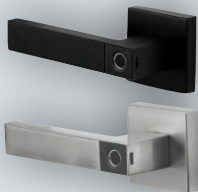


www.trackersystemmexico.com
Tel: 55 8854 4370
ventas@trackersystemmexico.com

Precio
\$3,239
MXN



TRACKER
SSMX
Tracker & Security Systems MX
TRANQUILIDAD EN TUS MANOS



MANIJA BIOMETRICA

Manija con Cierre automático y apertura mediante Huella o Llave mecánica.

Características:

- **Uso:** Interior.
- **Para puertas:** Derechas e izquierdas.
- **Manijas:** interior ciega con salida anti pánico, exterior con sensor biométrico.
- **Incluye:** llave de extra seguridad para desbloquear el pestillo.
- **Capacidad de Usuarios:** 30.
- **Fuente de Alimentación:** 4 Baterías Alcalinas AAA (Incluidas).
- **Acabado:** níquel satinado o negro.
- **Bloqueo de seguridad:** después de 5 segundos
- **Apertura de Emergencia:** Llave mecánica y puerto auxiliar en caso de agotarse la batería.
- **Garantía:** 1 Año.
- **Instalación:** Incluida y Garantizada.

Pídelo
aquí



www.trackersystemmexico.com

Tel: 55 8854 4370

ventas@trackersystemmexico.com

Precio
\$3,345
MXN



TRACKER
SMX
Tracker & Security Systems MX
TRANQUILIDAD EN TUS MANOS

KOCOM[®]



CERRADURA INTELIGENTE

Cerradura inteligente con apertura mediante combinación numérica, tarjetas y vía Bluetooth a través de la aplicación Kocom GoodLock.

Características:

- **Uso:** Interior.
- **Para puertas:** Derechas e izquierdas.
- **Capacidad de Usuarios:** 5 contraseñas y 50 tarjetas.
- **Alarma:** Operación no autorizada y nivel de batería.
- **Funciones de la App:** Invitación para dar acceso, Apertura de puerta cuando acerca el celular, llave de invitado.
- **Funciones avanzadas:** Contraseña aleatoria, Sensor de temperatura (abre al puerta en caso de incendio), Función de auto bloqueo.
- **Fuente de Alimentación:** 4 Baterías Alcalinas AA (Incluidas)
- **Apertura de Emergencia:** con batería de 9 V (No incluida)
- **Garantía:** 1 Año.
- **Instalación:** Incluida y Garantizada.

Pídelo
aquí



www.trackersystemmexico.com

Tel: 55 8854 4370

ventas@trackersystemmexico.com

Precio
\$3,769
MXN



TRACKER
SSMX

Tracker & Security Systems MX

TRANQUILIDAD EN TUS MANOS

ZKT_{ECO}



CERRADURA INTELIGENTE

Cerradura inteligente con apertura mediante combinación numérica, Lector Biométrico y vía Bluetooth a través de la aplicación ZSmart.

Características:

- **Uso:** Resistencia a Condiciones de Semi-Exteriores
- **Para puertas:** Derechas e izquierdas.
- **Material:** Aleación de Zinc + Plástico ABS
- **Capacidad de Usuarios:** 100.
- **Sensor de Huella:** Capacitivo de Silicon.
- **Acceso Remoto y Control por Voz:** Requiere Adicionalmente un Gateway Bluetooth y para voz Asistente Alexa, o Google Assistant.
- **Fuente de Alimentación:** 4 Baterías Alcalinas AA (Incluidas)
- **Apertura de Emergencia:** Puerto Micro-USB
- **Garantía:** 1 Año.
- **Instalación:** Incluida y Garantizada.

Pídelo
aquí



www.trackersystemmexico.com

Tel: 55 8854 4370

ventas@trackersystemmexico.com

Precio
\$4,293
MXN



CERROJO DIGITAL

Cerrojo motorizado con Cierre automático y apertura mediante Combinación numérica o Llave mecánica.

Características:

- **Uso:** Resistencia a Condiciones de Semi-Exteriores
- **Para puertas:** Derechas e izquierdas.
- **Espesor máximo puerta:** 35 a 45 mm.
- **Incluye:** 3 llaves mecánicas.
- **Capacidad de Usuarios:** 10 password + 1 código maestro.
- **Teclado:** Retro-iluminado
- **Fuente de Alimentación:** 4 Baterías Alcalinas AA (Incluidas)
- **Bloqueo de seguridad:** después de 4 intentos la cerradura permanecerá bloqueada por 30 segundos.
- **Apertura de Emergencia:** Llave mecánica.
- **Garantía:** 1 Año.
- **Instalación:** Incluida y Garantizada.



www.trackersystemmexico.com
Tel: 55 8854 4370
ventas@trackersystemmexico.com

Precio
\$4,982
MXN



TRACKER

SSMX

Tracker & Security Systems MX

TRANQUILIDAD EN TUS MANOS



CERROJO DIGITAL TACTIL

Cerrojo motorizado con Cierre automático y apertura mediante Combinación numérica o Llave mecánica.

Características:

- **Uso:** Resistencia a Condiciones de Semi-Exteriores
- **Para puertas:** Derechas e izquierdas.
- **Espesor máximo puerta:** 35 a 45 mm.
- **Incluye:** 3 llaves mecánicas.
- **Capacidad de Usuarios:** 50 password de 4 a 10 dígitos + 1 código maestro.
- **Teclado:** Táctil retro-iluminado, configurable en modo vacaciones para reducir consumo de energía.
- **Fuente de Alimentación:** 4 Baterías Alcalinas AA (Incluidas)
- **Alarma:** Intento fallido y batería baja.
- **Apertura de Emergencia:** Llave mecánica.
- **Garantía:** 1 Año.
- **Instalación:** Incluida y Garantizada.

Pídelo aquí



www.trackersystemmexico.com

Tel: 55 8854 4370

ventas@trackersystemmexico.com

Precio
\$5,103
MXN



TRACKER
SSMX
Tracker & Security Systems MX
TRANQUILIDAD EN TUS MANOS



CERRADURA DIGITAL EXTERIOR TACTIL

Cerradura con apertura mediante combinación numérica al exterior y llave mecánica con perilla al interior.

Características:

- **Uso:** Exteriores.
- **Para puertas:** Derechas e izquierdas.
- **Espesor máximo puerta:** 35 a 55 mm.
- **Incluye:** 2 llaves de latón.
- **Capacidad de Usuarios:** 25 código pin y hasta 250 usuarios con código pin con módulos Zigbee o Z-wave plus
- **Teclado Exterior:** Táctil retro-iluminado.
- **Acceso Remoto y Control por Voz:** Requiere Adicionalmente un Hub inalámbrico y Modulo zigbee, para voz Asistente Alexa, o Google Assistant (No incluidos).
- **Fuente de Alimentación:** 4 Baterías Alcalinas AA (Incluidas)
- **Alarma:** Intento fallido y batería baja.
- **Apertura de Emergencia:** batería de 9 volts (No incluida).
- **Garantía:** 1 Año.
- **Instalación:** Incluida y Garantizada.

Pídelo
aquí



www.trackersystemmexico.com
Tel: 55 8854 4370
ventas@trackersystemmexico.com

Precio
\$5,670
MXN



TRACKER
SSMX
Tracker & Security Systems MX
TRANQUILIDAD EN TUS MANOS



CERRADURA INTELIGENTE

Cerradura inteligente con cierre automático y apertura mediante Combinación numérica, Tags, Huellas, Llaves y vía Wifi a través de la aplicación Ezviz.

Características:

- **Uso:** Interior.
- **Para puertas:** Derechas e izquierdas.
- **Espesor máximo puerta:** madera de 40 a 55mm y fierro de 55 a 75mm.
- **Incluye:** 2 llaves y HUB CS-A3 para conexión a Internet.
- **Capacidad de Usuarios:** 50 códigos, 50 huellas y 50 Tags (Incluye 2 piezas).
- **Alarma:** Anti-intrusión, Entrada forzada, nivel de batería.
- **Funciones de la App:** Administración de usuarios, Configuración de códigos de acceso temporales y registro de eventos.
- **Funciones avanzadas:** Botón para timbrar, seguro de infantes.
- **Fuente de Alimentación:** 4 Baterías Alcalinas AA (Incluidas)
- **Apertura de Emergencia:** Desbloqueo con llave mecánica y Alimentación de emergencia mediante Micro USB.
- **Garantía:** 1 Año.
- **Instalación:** Incluida y Garantizada.

Pídelo
aquí



www.trackersystemmexico.com
Tel: 55 8854 4370
ventas@trackersystemmexico.com

Precio
\$6,439
MXN



TRACKER
SSMX
Tracker & Security Systems MX
TRANQUILIDAD EN TUS MANOS

Brüken

ASSA ABLOY



CERRADURA INTELIGENTE TACTIL

Cerradura la cual permite apertura con Huella,
Tarjeta o Combinación numérica.

Características:

- **Uso:** Interior.
- **Sensor:** Optico para lector de huella.
- **Capacidad:** 99 usuarios Clave, Tarjeta y Huella.
- **Incluye:** 2 Tarjetas inteligentes
- **Fuente de Alimentación:** 4 baterías AA, a 1.5 V incluidas.
- **Consumo:** menor a 200 mA.
- **Fuente de energía de emergencia:** Batería de 6 V no incluida, con batería externa de carga para celular, entrada micro USB.
- **Garantía:** 1 Año.
- **Instalación:** Incluida y Garantizada.

Pídelo
aquí



www.trackersystemmexico.com

Tel: 55 8854 4370

ventas@trackersystemmexico.com

Precio
\$6,669
MXN



TRACKER

SSMX

Tracker & Security Systems MX

TRANQUILIDAD EN TUS MANOS

ZKT_{Eco}



CÓDIGO



LECTOR
TARJETAS DE
PROXIMIDAD

CERRADURA INTELIGENTE

Cerradura inteligente con cierre automático y apertura mediante Combinación numérica, Lector Biométrico, Tarjetas de proximidad, Llaves o Celular.

Características:

- **Uso:** Interior.
- **Para puertas:** Derechas e izquierdas.
- **Espesor máximo puerta:** de 35 a 50mm.
- **Incluye:** 2 llaves.
- **Capacidad de Usuarios:** 100 códigos, 100 huellas y 100 Tarjetas.
- **Alarma:** Alarma inteligente de operaciones no autorizadas y batería baja.
- **Funciones de la App:** Administración de usuarios, Configuración de códigos de acceso temporales y registro de eventos.
- **Funciones avanzadas:** Función de contraseña aleatoria, Manija inactiva que evita la entrada por la fuerza, Volumen de voz ajustable.
- **Fuente de Alimentación:** 4 Baterías Alcalinas AA (Incluidas)
- **Apertura de Emergencia:** Desbloqueo con llave mecánica o batería de 9v (No incluida).
- **Garantía:** 1 Año.
- **Instalación:** Incluida y Garantizada.

Pídelo
aquí



www.trackersystemmexico.com

Tel: 55 8854 4370

ventas@trackersystemmexico.com

Precio
\$6,805
MXN



TRACKER
SMX
Tracker & Security Systems MX
TRANQUILIDAD EN TUS MANOS



CERROJO DIGITAL TACTIL

Cerrojo motorizado con Cierre automático y apertura mediante Combinación numérica.

Características:

- **Uso:** Resistencia a Condiciones de Semi-Exteriores
- **Para puertas:** Derechas e izquierdas.
- **Espesor máximo puerta:** 35 a 57 mm.
- **Capacidad de Usuarios:** 25 código pin y hasta 250 usuarios con código pin con módulos Zigbee o Z-wave plus.
- **Teclado Exterior:** Táctil retro-iluminado.
- **Acceso Remoto y Control por Voz:** Requiere Adicionalmente un Hub inalámbrico y Modulo zigbee, para voz Asistente Alexa, o Google Assistant (No incluidos).
- **Fuente de Alimentación:** 4 Baterías Alcalinas AA (Incluidas)
- **Alarma:** Intento fallido y batería baja.
- **Apertura de Emergencia:** batería de 9 volts (No incluida).
- **Garantía:** 1 Año.
- **Instalación:** Incluida y Garantizada.



www.trackersystemmexico.com

Tel: 55 8854 4370

ventas@trackersystemmexico.com

Precio
\$7,185
MXN



TRACKERS
SMX

Tracker & Security Systems MX

TRANQUILIDAD EN TUS MANOS



CERROJO DIGITAL TACTIL

Cerrojo motorizado con Cierre automático y apertura mediante Combinación numérica o Llave mecánica.

Características:

- **Uso:** Resistencia a Condiciones de Semi-Exteriores
- **Para puertas:** Derechas e izquierdas.
- **Incluye:** 2 llaves de latón.
- **Espesor máximo puerta:** 35 a 50 mm.
- **Capacidad de Usuarios:** 25 código pin y hasta 250 usuarios con código pin con módulos Zigbee o Z-wave plus.
- **Teclado Exterior:** Táctil retro-iluminado.
- **Acceso Remoto y Control por Voz:** Requiere Adicionalmente un Hub inalámbrico y Modulo zigbee, para voz Asistente Alexa, o Google Assistant (No incluidos).
- **Fuente de Alimentación:** 4 Baterías Alcalinas AA (Incluidas)
- **Alarma:** Intento fallido y batería baja.
- **Apertura de Emergencia:** Llave mecánica.
- **Garantía:** 1 Año.
- **Instalación:** Incluida y Garantizada.



www.trackersystemmexico.com

Tel: 55 8854 4370

ventas@trackersystemmexico.com

Precio
\$7,185
MXN



TRACKER

SMX

Tracker & Security Systems MX

TRANQUILIDAD EN TUS MANOS



CERRADURA DIGITAL TACTIL

Cerrojo motorizado con Cierre automático y apertura mediante Combinación numérica o Llave mecánica.

Características:

- **Uso:** Resistencia a Condiciones de Semi-Exteriores
- **Para puertas:** Derechas e izquierdas.
- **Incluye:** 2 llaves de latón.
- **Espesor máximo puerta:** 35 a 45 mm.
- **Capacidad de Usuarios:** 25 código pin y hasta 250 usuarios con código pin con módulos Zigbee o Z-wave plus.
- **Teclado Exterior:** Táctil retro-iluminado.
- **Manija:** Anti-vandalismo con sistema de clutch.
- **Acceso Remoto y Control por Voz:** Requiere Adicionalmente un Hub inalámbrico y Modulo zigbee, para voz Asistente Alexa, o Google Assistant (No incluidos).
- **Fuente de Alimentación:** 4 Baterías Alcalinas AA (Incluidas)
- **Alarma:** Intento fallido y batería baja.
- **Apertura de Emergencia:** Llave mecánica y batería de 9 volts (No incluida).
- **Garantía:** 1 Año.
- **Instalación:** Incluida y Garantizada.

Pídelo aquí



www.trackersystemmexico.com

Tel: 55 8854 4370

ventas@trackersystemmexico.com

Precio
\$8,050
MXN



NUESTROS SERVICIOS

**SERVICIO DE LOCALIZACION Y RASTREO GPS
DE VEHICULOS Y ACTIVOS**



**INGENIERIA CONTRA
INCENDIO**



**MANTENIMIENTO DE SISTEMAS DE VIDEOVIGILANCIA,
CONTROL DE ACCESO Y SISTEMAS CONTRA INCENDIO**



Telefono y Whatsapp: 55 8854 4370
www.trackersystemmexico.com