



***Pionet Canarias***



***¡TE DESEA!***

***Feliz  
Navidad***

***¡Y PRÓSPERO  
AÑO NUEVO!***



[www.pionet-canarias.es](http://www.pionet-canarias.es)

Contacto 637824475

# Merry Christmas

## SILLAS RACING SIMULADOR



RACING SIMULATOR COC

### SEAT R2

Asiento ajustable de fibra de vidrio: se desliza hacia adelante y hacia atrás y se reclina para ofrecer el elemento clave de la posición de conducción ideal durante largas horas de juego. Placa de volante ajustable: se ajusta arriba / abajo y adelante / atrás. Montaje del pedal ajustable (placa): permite la inclinación y la ubicación hacia adelante y hacia atrás conforme a su cuerpo para un soporte óptimo. Perfil de chasis aerodinámico: para mayor estabilidad. Acabado con recubrimiento en polvo de alta calidad: evita los arañazos y el óxido. [CR1023]

**229.**



CROMAD TECHNOLOGIES



RACING SIMULATOR COC

### SEAT PRO R3

Asiento ajustable de fibra de vidrio: se desliza hacia adelante y hacia atrás y se reclina para ofrecer el elemento clave de la posición de conducción ideal durante largas horas de juego. Placa de volante ajustable: se ajusta arriba / abajo y adelante / atrás. Montaje del pedal ajustable (placa): permite la inclinación y la ubicación hacia adelante y hacia atrás conforme a su cuerpo para un soporte óptimo. Perfil de chasis aerodinámico: para mayor estabilidad. Acabado con recubrimiento en polvo de alta calidad: evita los arañazos y el óxido [CR1078]

**399.**

NOVEDAD



## AURICULARES GAMING INALÁMBRICOS BE46

Multiplataforma. Micrófono ajustable. Adaptador wireless.

BLANCO [XOBE46WH]

NEGRO [XOBE46BK]

**35.**

## RATÓN GAMING RGB G320

Ergonómico con agarre antideslizante. 8 botones. Ajuste de DPI 1200 / 1600 / 2400 / 3200. Funciones de avance y retroceso. Botón DPI / Fuego.

**14.**



CROMAD TECHNOLOGIES

ALFOMBRILLA GAMING PRO TAMAÑO XXL 430x430MM [CR1039] **14.90**

ALFOMBRILLA GAMING PRO LED RGB 350x250MM [CR1113] **14.90**

# THE BEST GAMING



**AURICULARES GAMING G10**  
**XBOX/PS4/PS5**  
**SWITCH/PC/MAC**

Uso: Gaming. Interfaz: jack 3.5 mm. Incorpora cable 2 en 1 mini jack para conexión en PC. Conexión USB para usar iluminación LED. Plataforma: PC/PS5/PS4/XBOX 360/NINTENDO SWITCH. Control de volumen y MUTE micrófono en auricular. Calidad Sonora : Stereo 2.0. Longitud del cable: 2.0 metros. Rango de Frecuencia: 20-20000Hz. Sensibilidad: 105dB±3dB. Impedancia: 32Omios. Tamaño altavoz: 50mm. Instalación: Plug & Play.

**25.**



**AURICULARES GAMING G11**  
**SMARTPHONE/SWITCH**  
**PC/MAC**

Uso: Gaming. Conexión Bluetooth + cable. Multiplataforma. Iluminación RGB. Batería 750mAH. Tiempo de carga: 2 horas aprox. Tiempo de uso con RGB: 24 horas aprox (hasta 35 horas sin RGB). Distancia transmisión inalámbrica: hasta 10 metros. Botones para control de volumen y mutear micrófono en el auricular. Micrófono extraíble. Tamaño del micrófono: 60x50mm. Rango de Frecuencia: 20-20000Hz. Impedancia: 32 Omios. Tamaño altavoz: 40mm. Potencia máxima: 30mW. Puerto de carga tipo C 5V/1Amp.

**29.**



**AURICULARES GAMING G12**  
**WIFI + BLUETOOTH**  
**MULTIPLATAFORMA**

Uso: Gaming. Conexión: Wifi + Bluetooth + cable. Multiplataforma, conexión USB-A: PC/MAC/PS5/PS4/SWITCH/TV. Multiplataforma, conexión BT: PC/MAC/SWITCH/TV/SMARTPHONE. Iluminación RGB. Batería 1000mAH. Tiempo de carga: 2 horas aprox. Tiempo de uso con RGB: 18 horas aprox (hasta 28 horas sin RGB). Distancia transmisión inalámbrica: hasta 10 metros. Botones para control de volumen y mutear micrófono en el auricular. Tamaño del micrófono: 60x50mm. Rango de Frecuencia: 20-20000Hz. Impedancia: 32 Omios. Tamaño altavoz: 40mm. Puerto de carga tipo C 5V/1Amp.

**40.**

**MICRÓFONO GAMING G13**  
**CANCELACIÓN DE RUIDO**

Uso: Gaming. Compacto micrófono gaming USB, ideal para transmitir en directo y crear contenido. Tiene un tamaño compacto e ideal para todos los streamers, creadores de contenido y podcasters. Conexión USB: gracias a su conexión USB manual, este micrófono funciona con PC, Playstation y MAC en cuestión de segundos, con lo que podrás empezar a chatear y transmitir en directo sin perder tiempo. Cuenta con patrón de grabación cardioides y un filtro de rejilla integrado para lograr un audio nítido que captura la voz exactamente como deseas. Iluminación RGB multicolor alrededor de la base del micrófono. Ángulo ajustable. Botón silenciador. Micrófono para auriculares. Cancelación de ruido ENC. Dimensiones: 55x55x 108. Peso: 216gr.

**25.**

**NOVEDAD**



**XBOX | PS4 | PS5**  
**SWITCH | PC**

**22.**

**AURICULAR GAMING G6**

Uso: Gaming. Interfaz: jack 3.5 mm. Incorpora cable 2 en 1 mini jack para conexión en PC. Conexión USB para usar iluminación LED. Control remoto que incluye control de volumen y MUTE micrófono.

**AURICULAR GAMING | XBOX PS5 | SWITCH | PC ILUMINACIÓN LED**

Interfaz: jack 3.5 mm. Incorpora cable 2 en 1 mini jack para conexión en PC. Conexión USB para usar iluminación LED. Botones para control de volumen y mute micrófono. Calidad Sonora : Stereo 2.0. Longitud del cable: 2.0 metros. [CS0240]

**19.**



# SILLAS/MESAS

# GAMING

CROMAD  
TECHNOLOGIES



[CR1166]

[CR1163]

[CR1161]

[CR1164]

[CR1165]

[CR1140]

[CR1138]

[CR1139]

SILLA GAMING RGB

**SERIE RAPTOR  
LEGENDARY**

**NOVEDAD**

Función RGB. Cable USB para alimentación de LEDs RGB. Materiales premium. Un buen acabado con materiales premium. Ruedas y base de nailon. Pistón de clase 2. Altura regulable. Incluye sistema de bloqueo. Incluye función de reclinación trasera (hasta 180°). Incluye cojín lumbar y cervical. Reposabrazos regulable en altura.

**159.**

SILLA GAMING

**SERIE NITRO**

Materiales premium. Ruedas y base de nailon. Pistón de clase 2, aporta una gran seguridad y estabilidad en todas las posiciones. Altura regulable. Con el sólido sistema de pistón de gas, podrás regular y ajustar la altura más conveniente para tu espacio de juego o trabajo a lo largo de todo el recorrido que permite la silla. Incluye cojín lumbar.

**89.**

MESA GAMING  
**PRO1200**



**DIMENSIONES  
120X60X75CM**

**115.**

Luz RGB. 8 Juegos de luces diferentes. Cambio de color mediante botón. Mesa de fibra de carbono 18mm. Portavasos. Gancho para auriculares. Acero de alta densidad (1.2mm de espesor). [MV0342]

MESA GAMING  
**PRO1300**

Solidez y durabilidad. Tablero laminado con fibra de carbono, Gran superficie de juego. Un diseño optimizado, muy espacioso (160 x 100 x 75 cm). Incorpora superficie en forma de L. Soportes para tazas y auriculares. La PRO1300 optimiza al máximo la gestión del espacio y manteniendo el orden. Acero de alta densidad (1.2mm de espesor). Alfombrilla gaming incluida 800x300x3mm. Dimensiones: 160x100x75cm



**FIBRA CARBONO  
ACERO DE ALTA DENSIDAD**

[MV0355]  
L DERECHA

**MU  
VIP**

[MV0356]  
L IZQUIERDA

**165.**

MESA GAMING  
**PRO1600 XL**



**140X60CM**

**REGULADOR  
DE ALTURA  
MOTORIZADO**

Luz RGB control por ritmo de la música. 8 Juegos de luces diferentes. Altura regulable de forma motorizada 75 - 120 cm. Permite memorizar diferentes alturas programadas. Cambio de color mediante botón táctil. Mesa de fibra de carbono 15mm. Alfombrilla 90cmx56.6cm. Portavasos. Gancho para auriculares. Dimensiones: 140x60x(75-120)cm.

[MV0443]

**285.**

**LUZ  
RGB**

# SILLAS/MESAS GAMING



SILLA GAMING  
**SERIE DRAGÓN**

SILLA GAMING  
**SERIE PHOENIX**

Materiales premium. Ruedas y base de nailon. Pistón de clase 2: aporta una gran seguridad y estabilidad en todas las posiciones. Altura regulable. Incluye sistema de bloqueo. Incluye función de reclinación trasera (hasta 180°). Incluye cojín lumbar y cervical. Reposabrazos regulable en altura.

Materiales premium. Ruedas y base de nailon. Pistón de clase 2: aporta una gran seguridad y estabilidad en todas las posiciones. Altura regulable. Incluye sistema de bloqueo. Incluye función de reclinación trasera (hasta 180°). Incluye cojín lumbar y cervical. Reposabrazos regulable en altura.

**129. 135.**

MESA GAMING  
**RGB PRO300**

Luz RGB. 8 Juegos de luces diferentes. Cambio de color mediante control remoto. Mesa de fibra de carbono 18mm. Portavasos. Gancho para auriculares. Compartimento para almacenamiento



**DIMENSIONES**  
120X60X75CM

**149.**

MU  
VIP

MESA GAMING  
**PRO1400  
MUSIC**

Luz RGB. 8 Juegos de luces diferentes. Cambio de color mediante botón. Mesa de fibra de carbono 18mm. Portavasos. Gancho para auriculares. Acero de alta densidad (1.2mm de espesor). [MV0357]



**DIMENSIONES**  
120X60X75CM

LUZ  
RGB

**115.**

MESA GAMING  
**PRO1500 XL**

Luz RGB control por ritmo de la música. 8 Juegos de luces diferentes. Cambio de color mediante botón táctil. Mesa de fibra de carbono 15mm. Alfombrilla 80cmx30cm. Portavasos. Gancho para auriculares. Soportes laterales en altura. Dimensiones: 160x80x75cm. [MV0442]

LUZ  
RGB

**DIMENSIONES**  
160X80X75CM.



**235.**



Consejo

# RECUERDA



Llévate una cámara en estas fiestas para poder capturar todos sus buenos momentos.



## 12MPX

### CÁMARA DEPORTIVA FULL HD 12MPX

Sensor: GC1024 / 12 megapíxeles. Angular de 140°. LCD de 2". Tarjeta Micro SD no incluida. Video: 1080P (1920\*1080) 30FPS. Formato de video: AVI. Formato de imagen: JPG. Resolución fotos: 12M. Sumergible: Máximo 30 metros (Con carcasa).

# 25.

## TELÉFONO MÓVIL CON CÁMARA

### INFANTIL



Juegos. Cámara delantera y trasera. Funda anticaídas. Pantalla táctil 2.8".

NOVEDAD

# 42.50



### CÁMARA DEPORTIVA 4K SONY 20MPX | LCD 2" | CONTROL REMOTO

Sensor: SONY179 / 20 megapíxeles. Gran angular de 170°. Pantalla LCD de 2 pulgadas. Batería: 3.7V, 900MA. Wifi. Puertos: USB / mini-HDMI. Tarjeta Micro SD no incluida, necesario al menos Clase 10 (8-64 GB). Sumergible: Máximo 30 metros (Con carcasa). Mando control remoto incluido.

# 59.

## SENSOR SONY

## CAMVIEW

## PHOTOCREATO

### CÁMARA DE IMPRESIÓN INSTANTANEA

### ALL IN ONE



Fotografía todo en uno: apunta, dispara e imprime de forma instantánea fotografías en blanco y negro directamente desde la cámara. Añade filtros para conseguir efectos sobre tus fotos y coloca marcos y stickers de forma muy sencilla. Incorpora juegos.

¡IMPRIME FOTOS AL INSTANTE!

# 49.

## AURICULARES DIADEMA

### RGB CON BLUETOOTH

[XOBE38BL]

NOVEDAD

# 17.90

Capacidad de la batería: 300mAh. Bluetooth 5.3. Tiempo de llamadas: aproximadamente 6.5 horas. Tiempo de carga: aproximadamente 1.5 horas. Unida de altavoz: bocina magnética de acero de 40mm. Tiempo en espera: 180-360 días. Función: compatible con 128M-32GB tarjeta SD. Luz LED.

## MICRÓFONO INALÁMBRICO

### PARA KARAOKE

[XOBE50BL]

Bluetooth 5.3. Luces Led. Potencia 5w. Duración batería 2-3h.

NOVEDAD

# 22.50

## AURICULARES TWS G6

### KIDS AMARILLO

Bluetooth 5.1. Hasta 5 horas de música. Batería auricular: 35mah. Batería caja de carga: 400mah. Hasta 4 cargas completas de los auriculares. Cable de carga tipo C. Dimensiones: 57.8X51.8X29.8mm. Peso: 42.5gr.

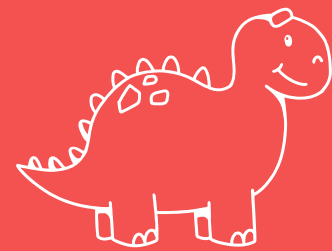
[XOG6YL]

# 19.90





¡Que la pasen genial,  
chicos!



**COCHE CONTROL REMOTO  
MXRC-200 MAXILIFE**

Tracción 4x4. Luces led. Giros y vuelcos  
360°. Alcance 50metros.  
[OEM0200501]

**16.50**

**COCHE RC CONTROL  
REMOTO DE MANO  
360° FOREVER**

El cuerpo se puede subir y bajar. El diseño de la rueda permite la deriva, la rotación de 360° y el recorrido lateral sin cambiar la orientación de las ruedas. El vehículo tiene una unidad 4x4. Se incluyen dos baterías recargables, con un tiempo total de funcionamiento de 40 minutos. La velocidad máxima del coche con control remoto es 15 km/h. El rango del control remoto es de 40 m.

[GSM117767]



**39.**

**LÁMPARA / PROYECTOR  
ASTRONAUTA SPACE  
CF1**

Este pequeño proyector con diseño de astronauta cambia la atmósfera y trae la galaxia a tu habitación. Incluye varios modos de luces de nebulosa y modos de estrellas. Ajustable en ángulo y rotación 360°. Control remoto para seleccionar entre múltiples modos de luz y controlar la velocidad y brillo. Botonera trasera para control de modos. Dimensiones: 210x11

[XOCF1]



**29.90**



**LÁMPARA / PROYECTOR  
ASTRONAUTA SPACE CF4**

Este pequeño proyector con diseño de astronauta cambia la atmósfera y trae la galaxia a tu habitación. Incluye varios modos de luces de nebulosa y modos de estrellas. Ajustable en ángulo y rotación 360°. Control remoto para seleccionar entre múltiples modos de luz y controlar la velocidad y brillo.

Botonera trasera para control de modos. Dimensiones: 86x76X125mm. Potencia: 5W. Longitud de onda láser: 532nm. Alimentación USB 5V / 1Amp. [XOCF4]



**25.**

**LÁMPARA DE NOCHE  
INFANTIL SOFT**

Batería 1200mah. Tacto suave y temporizador de 30 min. Potencia 1.6W y dos intensidades de luz. Carga por usb tipo C.



**NOVEDAD**

**16.90**

**PANDA  
OPCIÓN DE  
TEMPORIZADOR  
DE 30MIN**

**NOVEDAD**

**PIZZARRA DIGITAL  
INFANTIL**



Hueco porta lapiz. Borrado con un solo toque.



**NOVEDAD**

**16"**

**10"**

**LÁMPARA DE NOCHE  
ASTRONAUTA 3  
TEMPERATURAS**

Tres temperaturas de color. Lámpara de noche. Sensor táctil. [XOO212]

**17.90**



# COOLSOUND



¡Prepárate para bailar al ritmo de tus canciones favoritas con un sonido nítido y claro con nuestro surtido de altavoces Coolsound!

[www.pionet-canarias.es](http://www.pionet-canarias.es)

## ALTAVOZ BLUETOOTH **DISCO BOOM**

Potencia: 16W (2x8W). Altavoz bluetooth para reproducir desde PC, Smartphone, Tablet, etc.). Efectos luces led. Función TWS. Radio FM. Entradas: USB, línea, lector de tarjeta microSD (no incluida). IPX4: protegido contra las salpicaduras de agua. Función manos libres. Asa de transporte. Input: 5V/2MAh. Batería recargable: 3.7V, 4000mAh. Autonomía de uso: 4 - 6 horas. Dimensiones: 220x90x93.5mm. Peso: 713gr. Altavoces: 2x57mm (diámetro).



**16W**

**23.50**



## ALTAVOZ BLUETOOTH **BEACH BOOM**

Potencia: 40W (2x20W). Altavoz bluetooth para reproducir desde PC, Smartphone, Tablet, etc.). Efectos luces led. Función TWS. Radio FM. Entradas: USB, línea, lector de tarjeta microSD (no incluida). IPX4: protegido contra las salpicaduras de agua. Función manos libres. Asa de transporte. Input: 5V/2000MAh. Batería recargable: 3.7V, 4500mAh. Autonomía de uso: 4 - 5 horas. Dimensiones: 351.8x145.7x182.3mm. Peso: 2195gr. Altavoces: 2x101.6mm (diámetro).

**59.**

**40W**

**COOLSOUND**

**10W**



## ALTAVOZ BLUETOOTH XS 10W.

Potencia: 10W. Altavoz bluetooth para reproducir desde PC, Smartphone, Tablet, etc.). Radio FM. Entradas: USB, Línea, Lector de tarjeta microSD (no incluida). IPX4. Función manos libres. Batería recargable 1200mAh. Autonomía de uso: 3 - 4 horas. Input: 5V / 500mA. Altavoces: 2x45mm (diámetro).

**14.50**

## ALTAVOZ BLUETOOTH TIGHT BOOM

Potencia: 5W. Altavoz bluetooth para reproducir desde PC, Smartphone, Tablet, etc.). Efectos luces led. Función TWS. Radio FM. Entradas: USB, línea, lector de tarjeta microSD (no incluida). IPX4: protegido contra las salpicaduras de agua. Función manos libres. Asa de transporte. Input: 5V/500mAh. Batería recargable: 3.7V, 1200mAh. Autonomía de uso: 2 - 3 horas. Dimensiones: 95x95x121.7mm. Peso: 364gr. Altavoz: 1x57mm (diámetro).

**5W**



**14.90**

## ALTAVOZ BLUETOOTH **TWS / RGB**



**2X5W**

**NOVEDAD**

**17.50**

Bluetooth 5.2. Luz RGB. Batería: 1200mah. Potencia 2x5W. Micro SD/funcion TWS/AUX/FM. Hasta 4h de reproduccion. Cable de carga tipo C.





# ALTAVOCES BLUETOOTH

¡Disfruta de un sonido nítido y claro y prepárate para bailar al ritmo de tus canciones favoritas desde cualquier lugar con la comodidad bluetooth!

 **Bluetooth™**

**ALTAVOZ  
BLUETOOTHXL**

**10W**

Potencia: 10W. Altavoz bluetooth para reproducir desde PC, Smartphone, Tablet, etc.). Radio FM. Entradas: USB, Línea, Lector de tarjeta microSD (no incluida). IPX4: protegido contra las salpicaduras de agua. Función manos libres. Asa de transporte. Input: 5V/500MAh. Batería recargable 1200mAh. Autonomía de uso: 4 - 6 horas. Dimensiones: 94.8x98,7x220mm. Peso: 827gr. Altavoces: 2x57mm (diámetro).



**90**

**cool sound**

ALTAVOZ KARAOKE

**BLUETOOTH + RGB**

Bluetooth 5.3. Potencia: 10W. Luces RGB con diferentes juegos y configuraciones de luces. Altavoz 2.5". Entradas: bluetooth, micro SD, aux. Autonomía: hasta 8 horas. Tiempo de carga: hasta 3 horas. Batería: 1800mA. Incluye micrófono. Dimensiones: 112.2x78x113mm. Peso: 428gr.

**NOVEDAD**

**29.**



**10W**

ALTAVOZ BLUETOOTH  
**CON LÁMPARA  
CAMPING**

[XOF49BK]

Bluetooth 5.3. Batería 3600mah. Micrófono manos libre. Hasta 15h de reproducción. Luz camping incorporada.

**NOVEDAD**

**35.**

**15W**



ALTAVOZ KARAOKE  
**BLUETOOTH  
LUZ RGB**

Bluetooth 5.3. Batería 1200mah. Micrófono inalámbrico con batería 500mah. Hasta 4h de reproducción.

**19.90**

**NOVEDAD**



[XOF47WH]

# COOLSOUND

¡Disfruta de un sonido nítido y claro y prepárate para bailar al ritmo de tus canciones favoritas desde cualquier lugar con la comodidad bluetooth!

[www.pionet-canarias.es](http://www.pionet-canarias.es)

ALTAVOZ PRO500 1500W  
450W RMS / 2X15"

2X15"



Altavoz Autoamplificado 2X15". 450W RMS. Tecnología Bluetooth. Radio FM. Control remoto. Display LCD y botones de control. Control de volumen general. Control de volumen MIC. Control de volumen de entrada de línea. Ecuador general. [CS0185]

**265.450W**

ALTAVOZ AUTOAMPLIFICADOS SERIE PRO

Bluetooth. Radio FM. Control remoto. Display LCD y botones de control. Control de volumen y MIC. Ecuador general y de micrófono. Orificio inferior para soporte/tripode. (Soporte/tripode no incluido). Alimentación DC 12V. Entradas: USB. Lector de tarjetas SD. 2 x Micrófono entrada Jack 6.3mm. Entrada de línea RCA.

120W/RMS  
700W **CON BATERÍA**

**189.**



15"

TRÍPODE PARA ALTAVOCES

Para altavoces amplificados. 70-120CM y 30Kg. [CS0252]

**18.**

ALTAVOCES CON BATERÍA Y LUCES LED

Tecnología Bluetooth. Entrada USB / Auxiliar jack 3.5mm / TF. Control remoto. Batería 4400 mAh. Alimentación DC 12V.



**65.**

ALTAVOZ 8" 250W A340 | BATERÍA 4400 [CS0141]

**95.**

ALTAVOZ 12" 350W A350 | BATERÍA 4500 [CS0142]

2 MICRÓFONOS INALÁMBRICOS



ALTAVOCES AUTOAMPLIFICADOS CON BATERÍA

Bluetooth. Radio FM. Control remoto. Display LCD y botones de control. Control de volumen general y MIC. Ecuador general. Incluye micrófono inalámbrico. Batería 12V - 3Ah. Duración batería. 3.5 horas aprox. Entradas: USB. Lector tarjetas SD. 1 x Micrófono entrada Jack 6.3mm. Entrada de línea RCA.

ALTAVOZ 6,5" 200W **129**

60 RMS [CS0183]

ALTAVOZ 10" 300W

80 RMS [CS0184]

**169**  
1 MICRÓFONO INALÁMBRICO





# COOLSOUND



¡Disfruta de un sonido nítido y claro y prepárate para bailar al ritmo de tus canciones favoritas desde cualquier lugar con la comodidad bluetooth!

[www.pionet-canarias.es](http://www.pionet-canarias.es)

## ALTAVOZ KARAOKE BLUETOOTH RGB

Batería 3600mah.  
Potencia 40w (2x20w).  
Medida 25x24x56cm.  
Entrada para instrumentos y micrófonos adicionales.  
Bluetooth/USB/micro SD/FM/AUX.  
Mando a distancia.  
Micrófono inalámbrico incluido [XOF58]

**NOVEDAD**



**1 MICRÓFONO INALÁMBRICO**



**40W**

## ALTAVOZ BLUETOOTH LUZ RGB

Bluetooth 5.0.  
Batería 3600mah.  
Potencia 40W.  
Color Negro.  
Luz RGB.  
[XOF48]

**2 MICRÓFONOS INALÁMBRICOS**

**40W**

**NOVEDAD**



## ALTAVOZ KARAOKE BLUETOOTH A360

Potencia MÁX 100W. 20W RMS.  
Altavoz 2X4". Entrada USB / auxiliar jack. 3.5mm / microSD / micrófono.  
Batería 3.7V, 4500 mAh. Incluye 1 x micrófono jack 6.3mm. Radio FM.  
Función TWS para emparejar 2 altavoces al mismo tiempo. Display LCD y botones de control. Control de volumen general. Control de volumen MIC. Función ECHO activada.  
LEDs frontales con activación manual de transporte. [CS0248]

**49**



## ALTAVOZ KARAOKE BLUETOOTH A390

Potencia MÁX 150W. 30W RMS.  
Altavoz 2X8". Entrada USB / auxiliar jack 3.5mm / microSD / 2 X micrófonos. Batería 3.7V, 3000 mAh. Incluye 1 x micrófono jack 6.3mm. Radio FM. Control remoto. Función TWS para emparejar 2 altavoces al mismo tiempo. Display LCD y botones de control. Control de volumen general. Control de volumen MIC. Función ECHO activada. Asa de transporte. [CS0251]

**79.**



www.pionet-canarias.es



**CÁMARA DUAL FULL HD  
PARA VEHÍCULOS DASHCAM**

Ángulo grabación 140°. FullHD. Detección de movimiento. Modo parking. Soporte ajustable y giratorio. Menos de 10cm y 70gr. Grabación en micro SD hasta 64GB  
[XOXJ03]



**39.5**

NOVEDAD

**RETROVISOR  
CON DASHCAM**

Pantalla 5". FullHD. Detección de movimiento. Modo parking. Se enciende pantalla con solo un botón. Posibilidad de instalar cámara trasera. Wifi y app para ver tus grabaciones en smartphone. App viidure. Foto 12Mpx. Grabación en micro SD hasta 64GB  
[XOXJ06]



**59**

NOVEDAD

**PROYECTOR LED  
BLUETOOTH HD | 230LM**



230 Lumens. Hasta 150". Resolución hasta FHD. Bluetooth/HDMI.  
[XOFFD2]

**149**

NOVEDAD

**MANDO PRESENTACIÓN  
INALÁMBRICO  
PUNTERO LÁSER**

Puntero láser rojo. Avance diapositiva. Pantalla completa. Control de volumen. Hipervínculos. Compatibles con sistemas operativos Windows 7/8/10 y superior, Mac OS, Linux, Android 4.3 o superior.  
[CR0853]



**15.50**



**SOPORTE TV  
PARAMINI PC**

Fijación para sostener el dispositivo de manera segura. Incorpora banda de goma para sujetar el dispositivo al soporte.  
[CR1020]



**7.90**

**BARRA DE SONIDO  
2.0 SERIE PRO**

[CS0234]



**59**

200W / 2 x 30W RMS. Amplificador DSP. Bluetooth 5.0. Entrada HDMI (ARC). Entrada USB. Entrada Auxiliar. Entrada audio óptico. Control remoto.

**200W  
DISPLAY LED**

**BARRA DE SONIDO  
2.1 SERIE PRO**

Salida 2.1 con Subwoofer. 700W / (2 x 30W + 60W)= 120 RMS. Amplificador DSP. Bluetooth 5.0. Entrada HDMI (ARC). Entrada USB. Entrada Auxiliar. Entrada audio óptico. Display LED. Mando control remoto  
[CS0235]



**89**

NOVEDAD

**700W  
DISPLAY LED**

[CR1108]  
**14,50**

**SOPORTE DE PARED**

**TV LED LCD 32"-55"**

Se adapta a pantallas LED, LCD de 32" a 55". Carga máxima: 45 KG. Distancia de TV a la pared: 53 mm. Nivel integrado. VESA 75x75, 100x100, 100x150, 100x200, 150x100, 150x150, 200x100, 200x200, 300x200, 300x300, 400x200, 400x300, 400x400.



**HASTA 70"**

[CR1107]

**SOPORTE DE PARED**

**TV LED LCD 37"-70"**

Se adapta a pantallas planas de 37" a 70". Capacidad de carga máxima: 45 KG. Distancia de TV a la pared: 53 mm. Inclinação arriba/abajo: +12° -12°. Nivel integrado. VESA 200X200, 300X200, 400X200, 300X300, 400X300, 400X400, 600X400



[CR1022]

**SOPORTE DE SUELO TV 32"-55"**

Inclinação arriba/abajo: +10° -10°. Capacidad de carga máxima: 35 KG. Base móvil con 4 ruedas. Incorpora peana ajustable en altura. Peso máximo soportado 5Kg. Freno en desbloqueo de las ruedas.

**83,50**

[LED-3224VD]

**NOVEDAD**

**SOPORTE CON BRAZO TV**

**13"-55" DOBLE EXTENSIÓN**

Se adapta a pantallas LED, LCD de 13" a 55". Distancia de TV a la pared 67-367mm. Inclinação arriba/abajo: +5° -15°. Rotación 90°/-90°.

Soporta TV hasta 25Kg. VESA: 75x75, 100x100, 100x200, 200x100, 200x200, 300x200, 400x200, 300x300, 400x300, 400x400. Organizador de cables.

[CR1174]



**NOVEDAD**

**17,90**

**TELEVISOR TV 32" SMART TV+ MODO HOTEL**

Panel HD Ready. Resolución máx. 1080p. Ángulo de visión 178° / 178°. Sistema operativo VIDAA (Linux 4.19). Memoria RAM 1GB. Memoria Flash 4GB. TDT Alta Definición T2. Sintonizador satélite S2. HDMI / USB / Ethernet / AV / auriculares / óptica / CI. Función grabador USB-PVR. OSD multilingüe. Sleep timer.

[LED-4024VD]



**165.**

**SOPORTE CON DOBLE BRAZO**

**TV 32"-75"**

Capacidad de carga máxima: 60 KG. Distancia de TV a la pared: 100 a 500 mm. Inclinação arriba/abajo: +5° -15°. Rotación de 60°, -60°. Inclinação izquierda/derecha: +2° -2°. VESA 75x75, 100x100, 100x150, 150x100, 100x200, 200x100, 150x150, 200x200, 300x200, 400x200, 300x300, 400x300, 400x400. Organizador de cables.

[CR1175]

**35.**



**NOVEDAD**

**TELEVISOR TV 24" SMART TV GRUNKEL**

Resolución 1366x768. Panel LED: 61cm / 24". Ángulo de visión 178°/178°. Alta respuesta del pixel 6,5ms. Altavoces 3W. Consumo 36W. Sistema operativo Vida. [LED-2404VDA]

**155.**



**NOVEDAD**

**TELEVISOR TV 40" SMART TV GRUNKEL**

Panel LED 101cm / 40". Resolución FHD 1920 x 1080px. Ángulo de visión 178° / 178°. Sistema operativo VIDAA. Memoria RAM 1GB. Memoria Flash 4GB. TDT Alta Definición T2. Sintonizador satélite S2. Entrada HDMI 3. Puerto USB 2. Puerto Ethernet. Entrada AV. Salida de auriculares. Salida óptica. Ranura CI. Función grabador USB-PVR. OSD multilingüe. Sleep timer.



**NOVEDAD**

**MINI PC SMART TV MV20 4K 5G**

RAM: 4GB DDR3. ROM: 32GB. Resolución: 4K (3840x2160). Soporta teclados y ratones USB e inalámbricos. Memoria Externa: micro SD hasta 64GB (no incluida). Sistema Operativo: Android 12 TV OS. Wifi. Bluetooth. Ethernet: 10/100M, standard RJ-45. Control remoto bluetooth, admite uso con voz. Puertos: 2 x USB 2.0, 1 x HDMI 2.0, 1 x DC 5V 2A, 1 x RJ45, 1 x Salida audio óptica, 1 x Lector de tarjetas Micro Sd (hasta 128gb).

**NOVEDAD**



[MV0503]

**59.**

**MINI PC SMART TV MV21 4K 5G**

RAM: 2GB DDR3. ROM: 16GB. Resolución: 4K (3840x2160 pixel). Soporta teclados y ratones USB e inalámbricos. Memoria Externa: micro SD hasta 128GB (no incluida). Sistema Operativo: Android 13. Wifi. Bluetooth 5.0. Ethernet: 10/100M, standard RJ-45. Control remoto bluetooth, admite uso con voz. Puertos: 1 x USB 3.0, 1 x USB 2.0, 1 x HDMI 2.0, 1 x DC 5V 2A, 1 x AV, 1 x RJ45, 1 x Salida audio óptica y 1 x Lector de tarjetas Micro SD (hasta 128gb).

**ANDROID 13**

**NOVEDAD**



[MV0501]

**49.**



**NOVEDAD**

**359.**

**TELEVISOR XIAOMI SMART TV | GOOGLE TV**

Tipo de pantalla 4K UHD. Resolución 3840 x 2.160. Frecuencia de actualización 60 Hz. Altavoz (salida de sonido) 10 W + 10 W. Compatible con el sonido Dolby Audio™, DTS:X y DTS® Virtual:X. Google TV™. CPU A55 de 4 núcleos. GPU Mali G52 MC1. RAM 2 GB. ROM 8 GB. Hogar inteligente. Asistente de Google integrado. Centro de control de hogar inteligente. Chromecast built-in. Compatible con Miracast. 1250 x 135 x 760 mm. VESA 200 x 200mm. Bluetooth 5.0. Wi-Fi de 2,4/5 GHz. 3 HDMI (1 puerto con eARC). 1 USB 2.0. Entrada compuesta (AV). Ethernet (LAN). Salida de audio digital óptica. Ranura para CI+\*. Sistema de retransmisión. DVB-T2/C, DVB-S2\*.



**AURICULAR BLUETOOTH  
BE35 X0**

Bluetooth 5.0. Funda de silicona. Altavoz de 40mm de diámetro. Batería 200mAh. Tiempo de uso: hasta 15 horas. Tiempo de carga: 2 - 3 horas.



**19.90**



**CANCELACIÓN DE RUIDO**

**AURICULAR BLUETOOTH  
40 HORAS AUTONOMÍA**

Bluetooth 5.0. Altavoz de 40mm de diámetro, potencia 20mw. Calidad de sonido HD. Batería 3.7V, 300mAh. Tiempo de carga: 2 - 3 horas. Carga tipo C.

**AURICULARES TWS X  
PANTALLA DIGITAL**



**17.90**

Bluetooth 5.3. Hasta 4 horas de música. Batería auricular: 80mah. Batería caja de carga: 300mah. Hasta 2 cargas completas de los auriculares. Cable de carga tipo C. Funciones: reproducir/pausar, canción anterior, siguiente canción, contestar llamada, colgar llamada.

[XOC137]



**SOPORTE DE SUELO  
PARA MÓVIL Y TABLETS**

Soporte metálico. Válido para smartphones y tablets.

**15.90**

**NOVEDAD**

**TRÍPODE + PALO SELFIE  
BLUETOOTH SS11**

[XOSS11]



**16.90**

**AURICULARES  
TWS G11  
GAMING**

Bluetooth 5.3. Caja con iluminación RGB. Sonido de apertura y cierre de la caja de carga. Hasta 4 horas de música. Batería auricular: 30mah. Batería caja de carga: 500mah. Hasta 3 cargas completas de los auriculares.



**27.90**



**AURICULARES TWS  
G12 MAGIC GAMING**

Bluetooth 5.3. Hasta 4 horas de música. Batería auricular: 30mah. Batería caja de carga: 300mah. Hasta 3.5 cargas completas de los auriculares.



**AURICULARES TWS G5**

Bluetooth 5.0. Hasta 5 horas de música. Batería auricular: 35mah. Batería caja de carga: 400mah. Hasta 4 cargas completas de los auriculares. Cable de carga tipo C. Dimensiones auriculares: 29.5x29.5x66mm. Peso: 55.3gr.



**29.90**

**LOCALIZADOR SMART  
TAG BLUETOOTH**



ANDROID/APPLE

LP01  
[XOLP01]

**10.90**

APPLE

LP02  
[XOLP02]

**14.90**

**NOVEDAD**



**NOVEDAD**

**SOPORTE SMARTPHONE  
POSAVASOS AJUSTABLE C105**

Giratorio 360°. Medida 43x12x7cm.

Ajustable a cualquier posavasos. Brazo flexible.

[XOC105]

**8.90**



**TRANSMISOR FM BLUETOOTH  
QUICK CHARGE 3.0 BCC03**

Bluetooth 5.0. 1 x Puerto USB de carga rápida QC 3.0 1 x Puerto USB de reproducción y carga 5V-1.0A. Función manos libres bluetooth.



**14.50**



[www.pionet-canarias.es](http://www.pionet-canarias.es)

**INTERCOMUNICADOR  
BLUETOOTH PARA  
CASCO DE MOTO**



**35.90**

**NOVEDAD**

Bluetooth 5.3. Auricular 40mm x2 + micrófono flexible. Batería 800mah. Apto como manos libres o como intercomunicador entre conductor y pasajero o entre motos. Alcance hasta 20 metros sin obstáculos

[XOBE47]



**AURICULARES DIADAMA  
BLUETOOTH CON  
MICROFONO**

**NOVEDAD**

**26.50**

Auriculares 40mm. Bluetooth 5.3. Diadema y almohadillas confort en tela. Micrófono integrado. Carga completa en 2.5H con cable tipo C.

**AURICULARES BLUETOOTH  
TWS DEPORTIVOS**

Agarre ergonómico. Deja el oído sin taponar. Solo 7.6gr. Hasta 7h de autonomía. Doble micrófono. Bluetooth 5.4.

**NOVEDAD**

[XOG25BK]

**NOVEDAD**



**AURICULARES TWS  
X29 METEORITE ZINC**

Bluetooth 5.3. Caja de aluminio de alta calidad. Hasta 5 horas de música. Batería auricular: 25mah. Batería caja de carga: 250mah. Hasta 2.5 cargas completas de los auriculares. Cable de carga tipo C. Dimensiones: 51.5X24X38mm. Peso: 68.5gr. [XOX29]

**22.50**

**AURICULARES TWS  
CLIP DEPORTIVO X34**

Doble micrófono. Bluetooth 5.3. Batería auricular 35mah. Caja carga 300mah.

**14.90**

[XOX34BG]

[XOX34BK]



**NOVEDAD**

[XOX34CR]

**NOVEDAD**

[XOPR223PU]



**29.**

[XOPR223YL]



[XOPR223WH]

**POWERBANK  
MAGNÉTICO  
PR223 10000MAH**  
Indicador pantalla led de carga.  
Dispone de conexión magnética.

Salidas: Tipo C: 5V-3A/9V-2.25A/12V-1.5A (máx.). Carga inalámbrica: 5W/7.5W/10W/15W. Entradas: Tipo C: 5V-3A/9V-2A/12V-1.5A (máx.). Fácil de transportar. Carga rápida. Resistente. Estabilidad y protección. Compatible con infinidad de dispositivos.

**POWERBANK 10.000  
2 SALIDAS PR251**

Puertos tipo C de entrada y Salida.  
Puertos USB-A de carga y salida.  
[XOPR251BK]

**NOVEDAD**

**11.90**





[www.pionet-canarias.es](http://www.pionet-canarias.es)

**MU  
VIP**

**BATIDORA  
380ML 60W**

Potencia: 60W.  
Capacidad: 380ml.  
Batería 3.7V, 1500mAh.  
Tiempo carga: 3-4 horas.  
4 cuchillas de acero  
inoxidable. Fácil de  
usar y limpiar.

Carga micro USB.  
**17.50**



**BATIDORA  
600ML 120W**

Potencia: 120W.  
Capacidad: 600 ml.  
Batería recargable  
7.4V, 4000mAh. 6  
cuchillas de acero  
inoxidable. Carga  
magnética. Tiempo  
de carga: 3-4  
horas.

[MV0540]



**27.90**

**BATIDORA  
1.5L 1300W**

Potencia 1300 W. Cuchilla de  
acero inoxidable. Vaso plástico  
gran resistencia de 1,5 litros. Motor  
de alta eficiencia y bajo ruido de 2  
velocidades. Tapa con  
medida. Bloqueo  
de seguridad



[MV0389]

**27.**

**BATIDORA DE VASO PORTÁTIL RECARGABLE  
COLOR DESIGN 460ML MUVIP**

Potencia: 120W. Capacidad: 460ml. Batería 7.4V,  
4000mAh. Función pulse.  
Tiempo de carga: 3-4. horas.  
6 cuchillas de acero inoxidable.  
Fácil de usar y limpiar.  
Carga tipo C.

**24.90**  
BATERÍA



[MV0542]

[MV0543]

[MV0541]

**BATIDORA  
1.5L 1300W**

Potencia: 1300W. Capaci-  
dad: 1,5 L. Vaso de cristal.  
2 velocidades inoxidable.  
Fácil limpieza. Bloqueo de  
seguridad.

[MV0388]

**35.**



**BATIDORA  
1.5L 1300W**

Potencia: 1300 W. Cuer-  
po y cuchillas de Acero  
inoxidable. Vaso de  
cristal Tapa con medida.  
Bloqueo de seguridad.  
Desmontable, fácil  
limpieza.

[MV0259]



**32.50**

**BATIDORA SMOOTHIE  
600ML 300W**

Ideal para la preparación de  
bebidas de frutas frescas,  
batidos, cócteles, salsas, etc.  
Potencia: 300W. Cuerpo ace-  
ro inoxidable. 2 velocidades.  
Luz led. Incorpora 2 vasos  
plásticos con tapa para trans-  
porte de 600ml. Cuchillas  
de acero inoxidable. Des-  
montable para fácil limpieza.  
Bloqueo de seguridad.

[MV0527]



**29.20**  
VASOS

**BATIDORA SMOOTHIE  
600ML 250W**

Potencia: 250W.  
Capacidad: 600 ml.  
Vaso plástico con  
tapa para transporte.  
Cuchillas de acero  
inoxidable. Fácil  
limpieza. Bloqueo de  
seguridad.

[MV0159]



**21.50**





[www.pionet-canarias.es](http://www.pionet-canarias.es)

**BATIDORA**  
**1.5L 1500W**

Potencia: 1500 W. Cuerpo y cuchilla de acero inoxidable. Vaso de cristal. Tapa con medida. Bloqueo de seguridad. Desmontable.

[MV0525]



**35.90**

**BATIDORA DE MANO**  
**+ ACCESORIOS 1700W**

Incluye vaso medidor, picadora y varilla. Motor: 1700W. 2 velocidades. Varillas desmontables para fácil limpieza. Cuchilla de acero inoxidable. Incluye termostato de seguridad para protección del motor.

[MV0529]



**39.90**



**BATIDORA AMASADORA 400W**

5 Velocidades. Botón turbo. Potente motor de 400W. Incluye varillas mezcladoras y amasadoras en acero inoxidable.

[MV0584]

**NOVEDAD**

**19.90**



**BATIDORA AMASADORA 200W**

5 Velocidades. Botón turbo. Potente motor de 200W. Incluye varillas mezcladoras y amasadoras en acero inoxidable.



**15.50**

**BATIDORA DE MANO 1700W**

Motor 1700W. 2 Velocidades. Cuerpo de acero inoxidable. Varillas desmontables, fácil limpieza. Cuchilla de acero inoxidable. Termostato de seguridad para protección del motor.

[MV0528]

**29.90**

**BATIDORA DE MANO INOX 1200W + ACCESORIOS**

Incluye vaso medidor, picadora y varilla. Motor 1200W. 2 velocidades. Botón de cambio rápido - lento. Control de velocidad regulable. Cuerpo de acero inoxidable y de agradable tacto. Varillas desmontables para fácil limpieza. Cuchilla de acero inoxidable de 4 aspas. Incluye termostato de seguridad para protección del motor.

**31.90**



[MV0344]

**BATIDORA DE MANO 1200W**

Potencia: 1200W. 2 Velocidades. Cuerpo de acero inoxidable y de agradable tacto. Luz Led. Cuchilla de acero inoxidable de 4 aspas.

[MV0343]



**27.90**

**BATIDORA DE MANO INOX. 500W + ACCESORIOS**

Incluye vaso medidor, picadora y varilla. Motor 500W. 2 Velocidades. Varillas desmontables para fácil limpieza. Cuchilla de acero inoxidable. Incluye termostato de seguridad para protección del motor.

[MV0405]



**27.90**



[www.pionet-canarias.es](http://www.pionet-canarias.es)

**SANDWICHERA 750W. PLACAS ANTIADHERENTES**

Almacenaje vertical. Clip de cierre para almacenamiento. Fácil limpieza. Placas sandwich con corte en el medio. 750W.



**12.50**

**SANDWICHERA 750W BLACK DESIGN**

Para dos sándwiches. Sellado perfecto y tostado uniforme. Placas sandwich con corte en el medio. Fácil limpieza.



**12.50**

**SANDWICHERA INOX. ROJO**

750W. Placas antiadherentes. Placa superior basculante. Presión uniforme. Asa tacto frío.

**LISA**  
[MV0335]

**GRILL**  
[MV0334]



**22.**

**AREPERA 1400W 4 AREPAS**

Potencia: 1400W. Capacidad para 4 arepas. 2 pilotos luminosos independientes: encendido / preparado. Diámetro de las arepas de 10cm aproximadamente. Asa tacto frío. Recubrimiento antiadherente para fácil limpieza. Clip de cierre para almacenamiento y colocación vertical. Fácil limpieza.

[MV0345]



**29.90**

**SANDWICHERA GRILL**

**INOX. 1600W 180°**

Placa superior basculante para cocción uniforme 2 pilotos luminosos independientes: encendido / preparado. Selector de temperatura de calentamiento. Recubrimiento antiadherente para fácil limpieza. Clip de cierre para almacenamiento [MV0190]



**27.50**



**SANDWICHERA INOX. 750W**

Placas antiadherentes. Placa superior basculante. Presión uniforme. Asa tacto frío.

**LISA**  
[MV0189]

**GRILL**  
[MV0188]

**19.**



**SANDWICHERA INOX TEMPERATURA REGULABLE 1500W**

Placas antiadherentes. Regulador de temperatura. Placa superior basculante. Presión uniforme. Bandeja recoge grasa. Asa tacto frío.

**LISA GRILL**

[MV0251] [MV0346]

**27.90**



**REGULADOR DE TEMPERATURA**





[www.pionet-canarias.es](http://www.pionet-canarias.es)

**SANDWICHERA INOX.  
180° PLACA REVERSIBLE**

Potencia: 1.800W. Apertura hasta 180°. Placas reversibles (GRILL / LISA). Permiten extracción para fácil limpieza. Asas tacto frío. Placa superior basculante para cocción uniforme. 2 pilotos luminosos independientes: encendido / preparado. Selector de temperatura de calentamiento. Bandeja recoge salsas. Recubrimiento antiadherente para fácil limpieza. Clip de cierre para almacenamiento.

[MV0191]

**59.**



**PLACA SUPERIOR  
BASCULANTE**

**SANDWICHERA GRILL. 1800W 105°**

Asas tacto frío. Placa superior basculante para cocción uniforme. 2 pilotos luminosos independientes: encendido / preparado. Recubrimiento antiadherente para fácil limpieza. Clip de cierre para almacenamiento. Medidas placa: 29x26cm.



**39.**

**SANDWICHERA GRILL INOX. 2200W 180°**

Asas acero inox tacto frío. Placa superior basculante para cocción uniforme. 2 pilotos luminosos independientes: encendido / preparado. Selector de temperatura de calentamiento. Recubrimiento antiadherente para fácil limpieza. Clip de cierre para almacenamiento.

**37.90**



[MV0418]

**TOSTADOR 700W**

Potencia: 700W. Paredes exteriores de tacto frío. Capacidad para 2 rebanadas de pan. Bandeja recogemigas. Selector con 6 niveles de tostado. Parada automática y manual.

**19.90**

**TOSTADOR DESIGN 850W**

Potencia: 850W. Paredes exteriores de tacto frío. Capacidad para 2 rebanadas de pan. Función calentar, descongelación y recalentar. Bandeja recogemigas. Selector con 7 niveles de tostado. Parada automática y manual. Indicadores luminosos.

[MV0163]

**22.90**



**TOSTADOR POP DESIGN**

Potencia: 800W. Paredes exteriores de tacto frío. Función calentar, descongelación y recalentar. Capacidad para 2 rebanadas de pan. Bandeja recogemigas. Selector con 6 niveles de tostado. Parada automática y manual. Indicadores luminosos.

[MV0419]



**22.90**



**TOSTADOR 1300W 4 REBANADAS**

Potencia: 1300W. Función calentar, descongelación y recalentar. Bandeja recogemigas. Selector con 6 niveles de tostado. Parada automática y manual. Indicadores luminosos.

[MV0162]

**27.90**

**TOSTADOR 750W**

Potencia: 750W. Paredes exteriores de tacto frío. Capacidad para 2 rebanadas de pan. Función calentar, descongelación y recalentar. Bandeja recogemigas. Selector con 6 niveles de tostado. Parada automática y manual. Indicadores luminosos.

**17.90**

[MV0161]





[www.pionet-canarias.es](http://www.pionet-canarias.es)

**HERVIDOR DE AGUA MOVIP 1.7 L. 2200W**

Capacidad: 1.7 Litros. Indicador nivel de agua. Luz interior LED azul. Filtro removible y fácil de limpiar. Jarra de cristal. Almacenamiento interior para el cable. Base giratoria 360°. Protección Sobre-Calentamiento. Apagado automático. Tapa con cierre de seguridad. Indicación luminosa durante ebullición.

[MVO482]

**19.90**



**HERVIDOR DE AGUA MOVIP 0.9 L. 1300W**

Potencia: 1.300W. Capacidad: 0.9 litros. Indicador nivel de agua. Base giratoria 360°. Protección Sobre-Calentamiento. Apagado automático.

**15.90**



**HERVIDOR DE AGUA MOVIP 1,7 L. 2200W**

Potencia: 2.200W. Capacidad: 1.7 litros. Cuerpo de acero inoxidable. Indicador nivel de agua. Base giratoria 360°. Protección Sobre-Calentamiento. Apagado automático.

**24.90**

**HERVIDOR DE AGUA 1.8 LITROS 2200W**

Potencia: 2.200W Capacidad: 1.8 litros. Indicador nivel de agua. Base giratoria 360°. Protección de sobre calentamiento.

**15.50**



**HERVIDOR DE AGUA MOVIP 1 L.**

Potencia: 2.200W. Capacidad: 1 litro. Cuerpo de acero inoxidable. Indicador nivel de agua. Base giratoria 360°. Protección Sobre-Calentamiento Apagado automático.

**20.90**



**CAFETERA GOTEO 6 TAZAS 650W**

Capacidad: 0.75 litros. 6 tazas de café. Potencia: 650W. Función antigoteo. Filtro permanente abatible. Placa caliente antiadherente para mantener el café caliente. Indicador de nivel de agua. Botón de encendido con indicador luminoso. Protección contra sobrecalentamiento. Alimentación 220-240V -50/60Hz.

[MV0587]

**17.50**



**NOVEDAD**

**CAFETERA GOTEO 12 TAZAS 800W**

Capacidad: 1.5 litros. 12 tazas de café. Potencia: 800W. Con decoración inox. Función antigoteo. Filtro permanente abatible. Placa caliente antiadherente para mantener el café caliente. Indicador de nivel de agua. Botón de encendido con indicador luminoso. Protección contra sobrecalentamiento. Alimentación 220-240V -50/60Hz.

[MV0588]

**NOVEDAD**

**19.90**



**CAFETERA VITRO EXPRES ALUMINIO ANTIADHERENTE**

**1 TAZA 6.90**

[M620001]

**3 TAZAS 8.90**

[M620003]

**6 TAZAS 11.50**

[M620006]

**9 TAZAS 15.50**

[M620009]

**12 TAZAS 19.50**

[M620012]



**CAFETERA INDUCCION E XPRES SS**

**6 TAZAS 13.50**

[M860006]

**9 TAZAS 17.90**

[M860009]

**12 TAZAS 23.50**

[M860012]



[www.pionet-canarias.es](http://www.pionet-canarias.es)

**EXPRIMIDOR 600W**

Potencia: 600W. Cuerpo y mango de acero inoxidable. Desmontable para fácil limpieza. Filtro de acero inoxidable. Sistema antigoteo. 2 tamaños de conos

[MV0260]

**45.**



**12.95**

**EXPRIMIDOR 40 W 1L.**

Potencia: 40W. Capacidad: 1 Litro. Doble sentido de rotación. Desmontable para fácil limpieza. Filtro de pulpa. Tapa protectora transparente. Accesorios aptos para lavavajillas. [MV0134]

**EXPRIMIDOR 400W ANTIGOTEO**

Capacidad: 0,4 Litros. Equipado con dos conos para diferentes tipos de frutas. Desmontable para fácil limpieza. Cómodo mango. Sistema antigoteo. Filtro de acero inoxidable. [MV0430]

**35.**



**EXPRIMIDOR 40W 0.5L**

Potencia: 40W. Capacidad: 0.5 Litros. Doble sentido de rotación. Desmontable para fácil limpieza. Filtro de pulpa. Accesorios aptos para lavavajillas.

**9.90**



**EXPRIMIDOR INOX 600W**

Cuerpo acero inoxidable. Equipado con dos conos para diferentes tipos de frutas. Desmontable para fácil limpieza. Filtro de acero inoxidable. Sistema antigoteo.

[MV0429]

**39.**



**MOVIP**



[MV0589]

**CAFETERA ELÉCTRICA 6 TAZAS 480W**

Cafetera eléctrica 6 tazas de café. Potencia: 480W. Cuerpo de aleación de aluminio. Interruptor de encendido / apagado con luz indicadora. Filtro extraíble. Elemento calefactor integrado. Base giratoria. Contenedor transparente.

**NOVEDAD**

**29.**

**EXPRIMIDOR 1.2L 40W**

Potencia: 40W. Capacidad: 1.2 Litros. Doble sentido de rotación. Desmontable para fácil limpieza. Filtro de pulpa. Tapa protectora transparente. Accesorios para lavavajillas



[MV0526]

**14.95**

**CAFETERA ALUMINIO VITRO NOIR NEGRO**



**1 TAZA 8.90**  
[M640001]

**3 TAZAS 11.50**  
[M640003]

**6 TAZAS 13.50**  
[M640006]

**9 TAZAS 16.90**  
[M640009]

**12 TAZAS 19.90**  
[M640012]



**FREIDORA AIRE CALIENTE**  
**1600W/4.5 LITROS**

Potencia: 1600W. Capacidad: 4.5 litros / 1200gr. Calentamiento interno por circulación de aire a alta velocidad. Ideal para cocinar alimentos con hasta un 80% menos de grasa. Ajuste de control de tiempo y temperatura. Olla antiadherente de fácil limpieza. Temperatura regulable: 0 - 200°C. Temporizador: 1 - 60min. Indicadores luminosos. Asa tacto frío.

[MVO463]

**49.**

**FREIDORA AIRE CALIENTE**  
**1800W/ 7 LITROS**

Potencia: 1800W. Capacidad: 7 litros. Calentamiento interno por circulación de aire a alta velocidad. 10 programas de cocción preestablecidos Ideal para cocinar alimentos con hasta un 80% menos de grasa. Pantalla digital con función táctil. Ajuste de control de tiempo y temperatura. Olla antiadherente de fácil limpieza. Temperatura regulable: 50 - 200°C. Temporizador: 1 - 60min. Indicadores luminosos

[MVO519]

**75.**

**TÁCTIL**



**FREIDORA AIRE CALIENTE**  
**1600W/4.5 LITROS**

Potencia: 1600W. Capacidad con cesta: 4.5 litros / 1200gr. Calentamiento interno por circulación de aire a alta velocidad. 10 programas de cocción preestablecidos. Pantalla digital con función táctil. Ajuste de control de tiempo y temperatura. Olla antiadherente de fácil limpieza. Temperatura regulable: 50 - 200°C. Temporizador: 1 - 60min. Indicadores luminosos. Asa tacto frío.

[MVO462]

**55.**

**TÁCTIL**



**TÁCTIL**

**109.**

**COCCIÓN INDEPENDIENTE**

**FREIDORA AIRE CALIENTE**  
**2600W/9 LITROS**

Potencia: 2600W. Capacidad: 9 litros. Incorpora 2 cestas para cocción independientes de 4.5 litros cada una. Cuerpo acero inoxidable. Calentamiento interno por circulación de aire a alta velocidad. 12 programas de cocción preestablecidos. Ideal para cocinar alimentos con hasta un 80% menos de grasa. Ajuste de control de tiempo y temperatura. Olla antiadherente de fácil limpieza. Temperatura regulable: 50 - 200°C. Temporizador: 1 - 60min.

**COCINA ELÉCTRICA**  
**500W**

Potencia: 500W. Indicador luminoso. 5 niveles de potencia. 10cm de diámetro. Dimensiones: 13.5x13.5x7.5cm

**10.90**



**PAELLERO**  
**ELÉCTRICO**

Potencia 1500W. Placa antiadherente para fácil limpieza. Tapa de cristal incorporada. Diámetro: 36cm. Profundidad: 7cm. Termostato extraíble con regulador de temperatura. Longitud del cable: 1 metro. [MVO168]

**24.50**



**COCINA ELÉCTRICA**  
**1 FUEGO 1500W**

Potencia: 1500W. Indicador luminoso. 5 niveles de potencia. 18.5cm de diámetro. Termostato con sistema de seguridad anti-sobrecalentamiento. [MVO487]

**18.50**

**COCINA ELÉCTRICA**  
**1 FUEGO 1000W**

Potencia: 1000W. Indicador luminoso. 5 niveles de potencia. 15.5cm de diámetro. Termostato con sistema de seguridad anti-sobrecalentamiento.

**16.50**



[MVO486]

**COCINA ELÉCTRICA**  
**2 FUEGOS 2000W**

Potencia: 2000W. Indicador luminoso. 5 niveles de potencia. 15.5cm de diámetro por cada placa. Termostato con sistema de seguridad anti-sobrecalentamiento. Dimensiones: 46x24x7.5cm

**27.50**



[MVO158]

[www.pionet-canarias.es](http://www.pionet-canarias.es)

**FREIDORA 1.5L  
ACERO INOX.**

Potencia: 1000W. Capacidad: 1,5 Litros. Cuerpo acero inoxidable. Selector de temperatura. Asas tacto frío. Revestimiento antiadherente. Fácil limpieza. Totalmente desmontable.



**FREIDORA ACERO INOX.**

Potencia: 2000W. Capacidad: 3 Litros. Cuerpo acero inoxidable. Selector de temperatura 80° - 190°. Asas tacto frío. Revestimiento antiadherente. Fácil limpieza. Totalmente desmontable. Tapa con ventana. Indicador LED



**ARROCERA  
INOX.**

Sistema de cocción y calentamiento. Cuerpo exterior de acero inoxidable. Recipiente interior de aluminio con revestimiento antiadherente. Tapa de cristal. Accesorios: vaso medidor y cuchara.



**1.8L / 700W**

[MV0480]

**34**

**2.8L / 1000W**

[MV0481]

**39**

**ARROCERA  
BLANCA**

Sistema de cocción y calentamiento. Cuerpo exterior blanco. Recipiente interior de aluminio con revestimiento antiadherente. Tapa de cristal. Accesorios: vaso medidor y cuchara.



**1L / 400W**

[MV0478]

**27.**

**1.5L / 500W**

[MV0479]

**29.90**

**SANDWICHER / PLANCHA ASAR  
2000W / PLACAS 2 EN 1**

Potencia: 2000W. Apertura hasta 180°. Placas mixtas (grill + lisa). Asas tacto frío. Placa superior basculante para cocción uniforme. 2 pilotos luminosos independientes: encendido / preparado. Recubrimiento antiadherente para fácil limpieza. Selector de temperatura de calentamiento. Bandeja recoge grasas. Medida de las placas: 40X24.5cm

[MV0403]



**PLANCHA DE ASAR  
1500W**



**40X24CM**

[MV0366]

**27.90**

**48X27CM**

[MV0288]

**32.90**

**66X29CM**

[MV0367]

**41.90**

Ideal para carnes, pescados y verduras, gracias a su placa antiadherente y su perfecto reparto del calor por toda la superficie. Potencia: 1500W. Asas de acero inoxidable de tacto frío. Placa antiadherente de fácil limpieza. 2 zonas (lisa, grill). Termostato extraíble con regulador de temperatura.

# COCINAS EXTERIORES

[www.pionet-canarias.es](http://www.pionet-canarias.es)



## COCINA A GAS 1 FUEGO

Quemador esmaltado extraíble de fácil limpieza. Rejilla esmaltada extraíble para fácil limpieza. Tapa protectora con recubrimiento de goma.

**14.95**

## COCINA A GAS 2 FUEGOS

2 quemadores esmaltados extraíbles de fácil limpieza. Rejillas esmaltadas extraíbles para fácil limpieza. Tapa protectora con recubrimiento de goma.

[MVO194]



**29.90**

## COCINA A GAS 3 FUEGOS BLANCA (MVO195)

3 quemadores esmaltados extraíbles de fácil limpieza. Rejillas esmaltadas extraíbles para fácil limpieza. Tapa protectora con recubrimiento de goma.



**34.50**

## COCINA DE GAS INOXIDABLE

Material base: acero inoxidable. Superficie de cristal templado negro. Encendido piezoeléctrico. Quemador de hierro fundido de alta calidad. Quemadores desmontables para fácil limpieza. Base antideslizante.



**COCINAS GAS CRISTAL TEMPLADO**

**39.**

## COCINA A GAS INOX. 2 FUEGOS

Material base: acero inoxidable. Superficie de cristal templado negro. Encendido piezoeléctrico. Quemador de hierro fundido de alta calidad. Quemadores desmontables para fácil limpieza. Base antideslizante.



ENCENDIDO PIEZOELÉCTRICO



CRISTAL TEMPLADO

**75.**



## COCINA DE GAS PORTÁTIL BOMBONA BOMBONA SERIE SMALL

Encendido automático. Quemador de aluminio y cobre. Válvula de doble sellado. Protección contra sobrepresión. Mecanismo de seguridad para el cartucho de gas. Incorpora maleta de transporte. Dimensiones: 24x25

[MVO576]

**25.**



**NOVEDAD**

## COCINA A GAS PORTÁTIL BOMBONA (MVO336)

Encendido automático. Quemador de aluminio. Válvula de doble sellado. Protección contra sobrepresión. Mecanismo de seguridad para el cartucho de gas. Incorpora maleta de transporte.



**17.50**

## COCINA A GAS PORTÁTIL BOMBONA + ADAPTADOR

Encendido automático. Quemador de aluminio. Válvula de doble sellado. Protección contra sobrepresión. Conector de doble función para conectar botella de gas externa. Mecanismo de seguridad para el cartucho de gas. Tiene maleta de transporte.



**19.50**



# COCINAS EXTERIORES

[www.pionet-canarias.es](http://www.pionet-canarias.es)

## FOGÓN DE GAS ALTA POTENCIA 1 FUEGO

Quemador de alta calidad de hierro fundido. 1 fuego de alta capacidad. Llave de regulación de gas. Potencia: 7KW. [MVO202]

**29.**

## COCINA DE GAS 2 FUEGOS CON PARRILLA DESMONTABLE

Cocina de gas portátil con 2 fuegos. Tipo de encendido: piezoeléctrico. Rejillas extraíbles para fácil limpieza. Diseño resistente y portátil. Base antideslizante. Dimensiones: 420X220X80MM. Peso: 1.38 kg. [MVO489]

[MVO489]

**29.**



## FOGÓN DE GAS ALTA POTENCIA 3 FUEGOS

Material: hierro fundido. 3 fuegos de alta capacidad. Llaves de gas independientes. Potencia: 9KW. [MVO201]

**55.**

## COCINA DE GAS 2 FUEGOS + PROTECTORES CONTRA VIENTO

Cocina de gas portátil con 2 fuegos. Tipo de encendido: piezoeléctrico. Rejillas y quemadores extraíbles para fácil limpieza. Resistente y portátil. Con protectores contra el viento. Tapa con cierre, fácil almacenaje. Dimensiones: 459X296X82MM [MVO488]

[MVO488]

**37.50**

## COCINA 2 FUEGOS TAPA + HORNO DE GAS

Material de acero inoxidable. Encendido piezoeléctrico. 2 fuegos. Cocina esmaltada antiadherente. Tapa plegable y asas para transporte. Incluye termómetro para horno, bandeja interior y rejilla. Pantalla paravientos. Dimensiones horno: 40x27x21 (ancho x fondo x alto). Dimensiones: 54x30x46 cm (ancho x fondo x alto)

**199.**

[MVO454]

COCINA A GAS INOX. 3 FUEGOS

## COCINA A GAS INOX. 1 FUEGO

Material de acero inoxidable. Encendido piezoeléctrico. Quemador de hierro fundido de alta calidad. Quemadores desmontables para fácil limpieza. Base antideslizante. [MVO373]

[MVO373]

**27.50**

Material de acero inoxidable. Encendido piezoeléctrico. Quemador de hierro fundido de alta calidad. Quemadores desmontables para fácil limpieza. Base antideslizante. [MVO375]

[MVO375]

**52.90**

## COCINA A GAS CON TABLERO INOX. 3 FUEGOS

Material de acero inoxidable. Encendido piezoeléctrico. Quemador de hierro fundido de alta calidad. Quemadores desmontables para fácil limpieza. Base antideslizante. Dimensiones: 71x37x12.3 cm (ancho x fondo x alto). [MVO453]

**59.90**

## COCINA A GAS INOX. 3 FUEGOS

Material base: acero inoxidable. Superficie de cristal templado negro. Encendido piezoeléctrico. Quemador de hierro fundido de alta calidad. Quemadores desmontables para fácil limpieza. Base antideslizante. [MVO385]

[MVO385]

**89.**

# COCINAS VINOTECAS

[www.pionet-canarias.es](http://www.pionet-canarias.es)

## COCINA DE INDUCCIÓN 2 FUEGOS 2000W

Área de cocción Ø220mm. Placa de cristal negro. Digital con sistema de control táctil. Con pantalla de 4 dígitos. Con 10 niveles de potencia ajustable. Ajuste de temperatura de 60 a 240 grados centígrados. Control de bloqueo infantil. Protección contra el sobrecalentamiento. Apagado automático. Con temporizador. Tamaño del cristal: 280\*330 mm. Tamaño de la unidad: 330\*280\*46 mm

[MV0563]



## COCINA DE INDUCCIÓN 2 FUEGOS 3300W ENCASTRE + SOBREMESA

Potencia: 3300W (1800W+1500W). Placa de cristal negro. Digital con sistema de control táctil. Con pantalla de 4 dígitos. Con 10 niveles de potencia ajustable. Ajuste de temperatura de 60 a 240 grados centígrados. Control de bloqueo infantil. Protección contra el sobrecalentamiento. Apagado automático. Con temporizador. Tamaño del cristal: 270\*500 mm (cada fuego). Tamaño de la unidad: 518\*298\*62 mm



## SOPORTE PARA MICROONDAS / HORNOS

Peso Soportado: 30Kg. Dimensiones: 128x492mm. Longitud ajustable: 325 - 492mm [CR0935]



**10.90**

**NOVEDAD**

**49.**

**NOVEDAD**

**125.**

## COCINA DE INDUCCIÓN 4 FUEGOS 3500W

Placa de cristal negro. Digital con sistema de control táctil. Con pantalla de 4 dígitos. Quemador izquierdo: con 10 niveles de potencia ajustable (200W-2000W). Quemador derecho: con 8 niveles de potencia ajustable (200W-1500W). Ajuste de temperatura de 60 a 240 grados centígrados. Control de bloqueo infantil. Protección contra el sobrecalentamiento. Apagado automático. Con temporizador de 4 horas. Tamaño del cristal: 279\*330 mm (cada fuego). Tamaño de la unidad: 560\*330\*46 mm

[MV0564]



**NOVEDAD**

**105.**

## COCINA DE INDUCCIÓN 4 FUEGOS 7200W ENCASTRE + SOBREMESA

Cristal cerámico alta resistencia. Controles electrónicos tipo táctil. 4 zonas de cocción de 180mm con una potencia de 1600W-2000W. 9 niveles de potencia. Temporizador hasta 99 minutos. Apagado automático de seguridad y bloqueo infantil. Medidas exteriores: 590x520x60 mm. Medidas del hueco para encastrar: 560x490 mm



**NOVEDAD**

**185.**

## VINOTECA 6 BOTELLAS 58W 39CM MUVIP

Capacidad: 6 botellas. 58W. Volumen interior: 17 litros. Bajo nivel de ruido. Función defrost. Incorpora luz interior. La temperatura mínima es de 8°C y máximo 18°C. Clase E. Puerta de cristal. Pantalla Led de control de temperatura. Dimensiones vinoteca: 265X515X393mm. Dimensiones caja: 334X580X456mm.

**NOVEDAD**

**149.**



**68 LITROS**



## MINI BAR TERMOELÉCTRICO

68 LITROS | 74CM | MUVIP

Este modelo posee un sistema de nueva generación por termo absorción, el cual propicia que su funcionamiento sea totalmente silencioso, sin vibraciones y obteniendo un gran rendimiento. Capacidad: 68 litros. 65W. Función defrost. Puerta reversible. Incorpora luz interior. Capacidad de frío: hasta 6° Clase E. Nivel de ruido: 32 dBA. Dimensiones mini bar: 430X510X738mm. Dimensiones caja: 480X555X780mm

**NOVEDAD**

**219.**

**12 BOTELLAS**



## VINOTECA 12 BOTELLAS 65W 64CM MUVIP

Capacidad: 12 botellas. 65W. Volumen interior: 34 litros. Bajo nivel de ruido. Función defrost. Incorpora luz interior. La temperatura mínima es de 8°C y máximo 18°C. Clase F. Puerta de cristal. Pantalla Led de control de temperatura. Dimensiones vinoteca: 265X515X645mm. Dimensiones caja: 332X579X712mm.

[MV0536]

**NOVEDAD**

**199.**

## VINOTECA 10 BOTELLAS 65W 56CM MUVIP

Capacidad: 10 botellas. 65W. Volumen interior: 28 litros. Bajo nivel de ruido. Función defrost. Incorpora luz interior. La temperatura mínima es de 8°C y máximo 18°C. Clase F. Puerta de cristal. Pantalla Led de control de temperatura. Dimensiones vinoteca: 265X515X565mm. Dimensiones caja: 332X579X627mm.

**NOVEDAD**

**189.**

**10 BOTELLAS**



[MV0535]



[www.pionet-canarias.es](http://www.pionet-canarias.es)

**HORNO 650W 10 LITROS INOX.**

Potencia: 650W. Capacidad: 10 litros. Cuerpo de acero inoxidable. Selector de tiempo: 60 minutos con apagado automático y timbre. Puerta de cristal templado con asa. Regulador de temperatura: 100° - 230°. Accesorios: bandeja de aluminio para hornear y parrilla.

[MV0446]



**36.90**

[MW-20MI]



**55.**

**MICROONDAS 700W 20 LITROS GRUNKEL**

6 niveles de potencia. Función de descongelación. Temporizador regulable hasta 60 minutos. Puerta tirador de apertura y cierre de seguridad. Bandeja de cristal: ø245mm. Consumo máximo: 1100W. Alimentación: 230V - 50Hz



[MV0369]

**HORNO 2000W 48 LITROS INOX**

Capacidad: 48 litros. Exterior de acero con revestimiento. Interior galvanizado. Selector de tiempo: 60 minutos con apagado automático y timbre. Puerta de cristal templado doble con asa. Regulador de temperatura: 100° - 230°. Accesorios: bandeja de aluminio para hornear y parrilla. Bandeja recogemigas.

**99.**

**HORNO 1600W 25 LITROS INOX**

Exterior de acero con revestimiento. Interior galvanizado. Selector de tiempo: 60 minutos con apagado automático y timbre. Puerta de cristal templado doble con asa. Regulador de temperatura: 100° - 230°. Accesorios: bandeja de aluminio para hornear y parrilla. Bandeja recogemigas.



[MV036B]

**69.**

**HORNO DE GAS PORTATIL**

Especificaciones técnicas: Incluye termómetro. Patas plegables con almohadillas antideslizantes. Sistema de protección de llama. Conector a bombona 8mm. Dimensiones producto: 650x392x290mm

[MV0492]



**199.**

**BÁSCULA DE COCINA DIGITAL SUPER SLIM**

[MV0353]

**14.50**



**BÁSCULA DE COCINA LUXURY BLUETOOTH**

[MV0290]

**15.95**



**BÁSCULA DE COCINA DIGITAL CON BOL**

[MV0255]



**13.50**

**BÁSCULA DE COCINA DIGITAL ROUND KITCHEN**

[MV0256]



**10.90**

**PICADORA 400W 500ML**

Capacidad: 0.5 litros. Potencia 400w. Botón para control de velocidad. Cuchillas de acero inoxidable. Apta para picar gran variedad de alimentos: carne, verdura, hortalizas, legumbres, hierbas aromáticas, pan, etc. Tapa antisalpicaduras.

[MV0583]

**NOVEDAD**

**19.**



CO

**44 LITROS**

[MV0533]

**MINI BAR TERMOELÉCTRICO 44 LITROS | 51,3CM | MUVIP**

Este modelo posee un sistema de nueva generación por termo absorción, el cual propicia que su funcionamiento sea totalmente silencioso, sin vibraciones y obteniendo un gran rendimiento. Capacidad: 44 litros. 65W. Función defrost. Puerta reversible. Incorpora luz interior. Capacidad de frío: hasta 3°. Clase E. Nivel de ruido: 35 dBA. Dimensiones mini bar: 430X510X513mm. Dimensiones caja: 480X555X555mm.

**NOVEDAD**

**195.**

**CERRADURA INCORPORADA**

**FRIGORIFICO DEFROST 90 LITROS | 83CM INOX**

Puerta inox. Puerta reversible. Estantes de vidrio. Cajón para frutas y verduras. Patas ajustables en altura. Temperatura ajustable. Consumo: 0.348kWh / 24 horas. Clase E. Climate: N, ST. Nivel de ruido: 41 dBA. Dimensiones nevera: 480x450x831mm. Dimensiones caja: 510x465x860mm.

[MV0577]

**185.**

**90 LITROS**

**NOVEDAD**

**208 LITROS**

**FRIGORIFICO DEFROST 208 LITROS | 140CM BLANCO**

Capacidad: 208 litros (Nevera: 160 litros. Congelador: 48 litros) Puerta reversible. Patas ajustables en altura. Temperatura ajustable. Estantes de vidrio. Cajón para frutas y verduras. Consumo: 0.715kWh / 24 horas. Clase E. Climate: N, ST. Nivel de ruido: 41 dBA. Dimensiones nevera: 550X550X1400mm. Dimensiones caja: 580X590X1430mm

[MV0531]

**NOVEDAD**

**249.**

**MINI BAR TERMOELÉCTRICO 28 LITROS | 44 5CM**

Sistema de nueva generación por termo absorción, el cual propicia que su funcionamiento sea totalmente silencioso, sin vibraciones y obteniendo un gran rendimiento. Capacidad: 28 litros. 65W. Función defrost. Puerta reversible. Incorpora luz interior. Incorpora cerradura. Capacidad de frío: hasta 3°. Clase E. Nivel de ruido: 35 dBA. Dimensiones mini bar: 380X460X445mm. Dimensiones caja: 435X515X500mm.

[MV0532]

**28 LITROS**



**NOVEDAD**

**159.**

**CERRADURA INCORPORADA**

# ELECTRODOMÉSTICOS HOGAR

[www.pionet-canarias.es](http://www.pionet-canarias.es)

## ASPIRADORA CICLÓNICA COMPACTA 700W AS600

Potencia: 700W. Depósito: 1.8 litros. Sistema de aspirado ciclónico. Cable de 3 metros de longitud auto enrollable. Filtro HEPA. Incorpora tubo con manguera flexible de 1.3 metros y cepillos. Clase A. Silenciosa, bajo ruido, < 79dB. Incorpora termostato de seguridad en caso de sobrecalentamiento  
[MV0585]

**NOVEDAD**



**49.**

## ASPIRADORA CICLÓNICA COMPACTA 700W PRO600

Potencia: 700W. Depósito: 1.8 litros. Con control de velocidad. Sistema de aspirado ciclónico. Cable de 5 metros de longitud auto enrollable. Filtro HEPA. Incorpora tubo telescópico de metal con manguera flexible de 1.5 metros y cepillos. Clase A. Silenciosa, bajo ruido, < 79dB. Incorpora termostato de seguridad en caso de sobrecalentamiento  
[MV0586]

**NOVEDAD**



**55.**

## ASPIRADORA DE MANO 12V CON CABLE CZ001

Potencia 120w con cable / 100w en modo batería. Motor ciclónico. Cable de 5 metros. Incluye 5 accesorios. Aspira sólido y líquido. Filtro lavable  
[XOCZ001]

**NOVEDAD**

**14.90**



## MINI ASPIRADOR PORTÁTIL A BATERÍA CZ007

38000 revoluciones. Ideal para espacios pequeños. Filtro lavable. Potencia 37w. XOCZ007. Autonomía 18min batería  
[XOCZ007]

**NOVEDAD**

**19.90**



## BÁSCULA DIGITAL SMART BODY BLUETOOTH

[MV0293]



**35.**

## BÁSCULA DIGITAL BODY MUSCLE BLUETOOTH

[MV0292]



**19.90**

## BÁSCULA DIGITAL BAÑO

[MV0143]



**12.90**

## BÁSCULA DIGITAL BAÑO BLACK DESIGN

[MV0354]



**14.90**

## BÁSCULA DIGITAL BAÑO LUXURY HOME

[MV0254]



**15.90**

## BÁSCULA DIGITAL BAÑO ROUND DESIGN

Capacidad: 180Kg. Gran pantalla LCD. Sensores alta precisión. Apagado automático. Indicador de batería baja y sobrecarga. Encendido automático tras presionar. Graduación: 100gr. Mediciones: masa ósea, grasa corporal, agua, masa muscular, índice IMC. Dimensiones: 330x330x23mm. Dimensiones LCD: 60mm diámetro. Batería: 4 x 1.5V AAA



**16.90** [MV0183]

## HUMIDIFICADOR PORTÁTIL CON RGB HF08

Con luz led. Batería 400mah. Cargador tipo micro usb. Capacidad 260ml. Medida: 68x68x130mm. Ideal para aromatizar espacios reducidos

**NOVEDAD**

**7.90**



[XOHF08GR]

[XOHF08BL]

[XOHF08BK]



# ELECTRODOMÉSTICOS HOGAR

[www.pionet-canarias.es](http://www.pionet-canarias.es)

## PLANCHA VAPOR 1600W CERÁMICA MUVIP

Potencia: 1.600W. Suela de cerámica. Depósito de agua: 140ml. Control de temperatura. Mandos independientes vapor extra /

[MVO408]



**16.90**

## PLANCHA VAPOR 2.200W CERÁMICA MUVIP

Potencia: 2.200W. Suela de cerámica. Depósito de agua: 350ml. Autolimpieza. Mandos independientes: vapor extra / spray. Planchado vertical. Función auto limpieza. Cable 1.8 m.

[MVO407]



**17.90**

## PLANCHA VAPOR 2400W CERÁMICA MUVIP

Potencia: 2.400W. Suela de cerámica. Depósito de agua: 260ml. Control de temperatura. Antigoteo. Vapor nominal. Cable 1.8 m. Mandos independientes: vapor extra / spray. Función autolimpieza. Vapor vertical.

[MVO266]



**22.90**

## PLANCHA VAPOR 2.800W CERÁMICA MUVIP

Potencia: 2.800W. Suela de cerámica. Depósito de agua: 350ml. Cable 1.8 metros. Mandos independientes: vapor extra / spray. Función auto limpieza.

[MVO267]



**22.90**

## PLANCHA VERTICAL VAPOR 1500W XOCF3 BLANCA

Potencia 1500w. Capacidad depósito 330ml. Cable 1.4 metros. 2 niveles de temperatura

[XOCF3]



**NOVEDAD**

**19.90**



## HUMIDIFICADOR DIFUSOR AIRE CON LED INTEGRADO XOCZ022BK

Luz led ambiente. Ideal para vehículos y espacios pequeños. Aromaterapia con tus aceites y esencias. Batería 300mah. Medida 12x7cm. Capacidad 50ml

[XOCZ022BK]



**NOVEDAD**

**15.90**

## HUMIDIFICADOR PORTÁTIL CON RGB HF09

Luz Rgb. Batería 800mah. Cargador tipo C. Capacidad 300ml. Medida: 68x68x155mm. Ideal para aromatizar espacios reducidos.

[XOHF09PK]

[XOHF09GR]



**NOVEDAD**

**14.90**

# BELLEZA Y SALUD

## AFEITADORAS CORTAPELOS



[www.pionet-canarias.es](http://www.pionet-canarias.es)

### KIT CORTAPELOS Y AFEITADOR BATERÍA CF32

Display indicador batería. Carga por USB. IPx6. 10 accesorios. base de carga. batería 60 min

**NOVEDAD**

**29.90**



### CORTAPELO METAL BARBERO TIJERAS / BUDA RECARGABLE CON PANTALLA

Corte de precisión. Pantalla digital. Batería de 1800 mAh. Carga rápida. Cable Type C de 0,80 mm, incluido. Viene montada una pieza de metacrilato para protección del motor

**23.90**

### CORTAPELO BRONZE BUDA / DRAGÓN RECARGABLE

Corte de precisión. Batería de 1800 mAh. Carga rápida. Cable Type C de 0,80 mm, incluido. Viene montada una pieza de metacrilato para protección del motor.

**17.90**

### KIT CORTAPELOS INALÁMBRICO 2 VELOCIDADES CF30

Display indicador batería. 2 velocidades. 4 cepillos 3/6/9/12 mm. 10 accesorios. Base de carga. Batería 600mah

**NOVEDAD**

[XOCF30]

**32.50**



**NOVEDAD**

### AFEITADORA NARIZ OREJA CF15

IPX4. Peso 43gr. Potencia 1w

[XOCF15]

**9.90**



### AFEITADORA BATERÍA BÁSICA CF8 PLATA

Peso 74gr. Batería 600mah. Cargador tipo C. Hasta 8000RPM

[XOCF8]

**NOVEDAD**

**18.50**



### CORTAPELO BATERÍA 3 VELOCIDADES CF16

3 Velocidades hasta 6000RPM. IPX6. Úsala con cable o batería. Display. Hasta 180min autonomía. Ajustable mediante rotor. Incluye 6 cepillos

[XOCF16]

**NOVEDAD**

**22.90**



### AFEITADORA ELÉCTRICA DE CABEZA CABEZALES CF21

6 cuchillas rotatorias flexibles. Uso a una mano. Cabezal magnético. Batería 1400mh hasta 4h de uso. Apta para cabeza y cara. Motor de 6500RPM. Display integrado

**NOVEDAD**

**27.90**



**NOVEDAD**

**16.50**

### CORTAPELO DE BATERÍA CF20 NEGRA

Display indicador. Úsala con batería o cable. Motor 6500RPM. Autonomía 60min. 4 Cepillos magnéticos y cable tipo C incluido. IPx6

[XOCF20]

### CORTAPELO BATERÍA PLATA CF9

Úsala con cable o batería. Display. 600mah de batería. Autonomía 100min

[XOCF9]

**NOVEDAD**

**15.90**



# BELLEZA Y SALUD

## CUIDADO DE PIEL Y CABELLO



[www.pionet-canarias.es](http://www.pionet-canarias.es)

### SECADOR DE PELO IÓNICO CF28

Medida 29x78x97mm. diseño ergonómico. 1600w. 4 niveles de temperatura. Cable 180cm



[XOCF28]

**NOVEDAD**

**27.50**

### SECADOR DE PELO IÓNICO CON DISPLAY DIGITAL CF29

Indicador temperatura. 1450w. 4 niveles de temperatura



[XOCF29]

**NOVEDAD**

**32.90**

### SECADOR DE PELO IÓNICO 1600W XOCF2

Secador ionico. Potencia 1600w. Aire frio y caliente

[XOCF2]



**NOVEDAD**

**14.90**

### SECADOR DE PELO 2200W

Especificaciones: motor DC, potencia: 2200W, 2 velocidades, 3 temperaturas de secado, botón aire frío, gran difusor de aire, gancho para colgar, cable 1.8, metros longitud.

[MV0214]



**19.50**

### SECADOR DE VIAJE PLEGABLE 1200W

Especificaciones: motor DC, potencia: 1200W, 2 velocidades, mango plegable, gancho para colgar, cable 1.8, metros longitud.

[MV0215]



**9.50**

### PISTOLA DE MASAJE PORTÁTIL FG02

Masajeador portatil con 6 velocidades. Bateria 3000mah. Cargador tipo C

[XOFG02]



**NOVEDAD**

**26.90**

### RIZADOR DE PELO CERÁMICO TEMPERATURA REGULABLE XOCF13

Pantalla de visualización. Potencia: 45-65W. Apagado programado: protección de apagado automático de 60 minutos. Visualización de

temperatura: 80°C - 230°C. Cable de alimentación: giratorio 360° 2.1 metros. Material del elemento calefactor: aluminio, esmalte cerámico pulverizado.

**NOVEDAD**

**23.90**

### PLANCHA PEGATA 230° 60W CF25

Hasta 230°. 4 niveles temperatura. 60w potencia. Calentamiento ultra rapido

[XOCF25]

**NOVEDAD**

**14.90**



### MINI PISTOLA DE MASAJE ACCESORIOS XOFG01

Masajeador portatil. Bateria 3000mah. Cargador tipo C. 4 accesorios incluidos

[XOFG01]



**NOVEDAD**

**39.90**

### MASAJEADOR CUELLO CON LUMINOTERAPIA FG05

Vibracion hasta 7000/min. Micro impulsos. Angulo 160°. 3 modos de masaje y luminoterapia. Medida 11.5x8.9cm

[XOFG05]

**16.50**

**NOVEDAD**



### MASAJEADOR DE CABEZA CON 4 ROTORES FG03

Bateria 500mah. Color blanco. 3 modos

[XOFG03]

**NOVEDAD**

**16.50**





**SILLA / TABURETE OFICINA TOP WORK**

Altura regulable: 580 - 780 mm. Respaldo reclinable. Asiento de espuma moldeada. Reposabrazos con almohadilla. Ajustable a gran altura. Anillo galvanizado reposapiés de 500mm de diámetro. Base de nailón gris de alta calidad (soporta hasta 1136kg). Ruedas de nailón 360°. Tela de alta calidad serie LY grado 5 a prueba de agua y grado 6 de resistencia al aceite.

[CRI153] [CRI155]



**155.**

[CRI156]

**TABURETE MULTIBUSANCIN DESIGN**

Mayor dinamismo e interactividad: La función de balanceo del taburete añade dinamismo al asiento, ofreciendo una experiencia de sentado interactiva. Esto no solo aumenta la diversión, sino que también mejora la atención y la concentración, especialmente en tareas que requieren atención sostenida. Versatilidad: el taburete se puede utilizar en diferentes escenarios, como oficinas, áreas de estudio, estudios de arte, entre otros. Diseño autoequilibrado. Muévete con total soltura y comodidad hacia los lados, adelante y atrás. Altura del asiento ajustable: dispone de correas en el costado del asiento para ajustar la altura del asiento de 490-690mm. Diámetro: 320mm. Asiento de alta calidad de espuma moldeada. Permite giros de 360°. El asiento utiliza tela de alta calidad serie LY: grado 5 a prueba de agua y grado 6 de resistencia al aceite.



**99.**

SILLA OFICINA GAMA

[CRI148] [CRI150] [CRI149]

**SILLA OFICINA GAMA SENIOR SE1000**

Silla concisa, cómoda y elegante. Ajuste total al cuerpo, tamaño, forma y diseño para una relajación completa. Reposacabezas cervical regulable en altura y multiángulo. Soporte lumbar ajustable en altura. Reposabrazos fijo en forma de "T". Asiento con espuma de alta calidad. Incluye función de bloqueo de la parte trasera. Altura de asiento ajustable mediante elevador de gas de grado 4. Base de nailón negra de alta calidad. Soporta presiones de hasta 1100 kg. Ruedas de nailón de alta calidad, 360°. Tejido de malla de poliéster tipo sándwich de alta calidad.

[CRI121]

**129.**



**SENIOR SE2000**

Asiento con espuma de alta calidad. Incluye función de bloqueo de la parte trasera. Altura de asiento ajustable mediante elevador de gas de grado 4. Base de nailón negra de alta calidad. Soporta presiones de hasta 1100 kg. Ruedas de nailón de alta calidad, 360°. Tejido de malla de poliéster tipo sándwich de alta calidad.

**115.**

[CRI122]



**SILLA OFICINA GAMA SENIOR SE5000**

Silla concisa, cómoda y elegante. Ajuste total al cuerpo, tamaño, forma y diseño para una relajación completa. Reposacabezas cervical regulable en altura y multiángulo. Soporte lumbar ajustable en altura. Reposabrazos fijo en forma de "T". Asiento con espuma de alta calidad. Incluye función de bloqueo de la parte trasera. Altura de asiento ajustable mediante elevador de gas de grado 4. Base de nailón negra de alta calidad. Soporta presiones de hasta 1100 kg. Ruedas de nailón de alta calidad, 360°. Tejido de malla de poliéster tipo sándwich de alta calidad.

[CRI125]



**189.**

**SILLA OFICINA GAMA SENIOR SE1200**

Silla concisa, cómoda y elegante. Ajuste total al cuerpo, tamaño, forma y diseño para una relajación completa. Reposacabezas cervical regulable en altura y multiángulo. Soporte lumbar ajustable en altura. Reposabrazos fijo en forma de "T". Asiento con espuma de alta calidad. Incluye función de bloqueo de la parte trasera. Altura de asiento ajustable mediante elevador de gas de grado 4. Base de nailón negra de alta calidad. Soporta presiones de hasta 1100 kg. Ruedas de nailón de alta calidad, 360°. Tejido de malla de poliéster tipo sándwich de alta calidad.



**295.**

**SILLA OFICINA GAMA SENIOR SE7000**

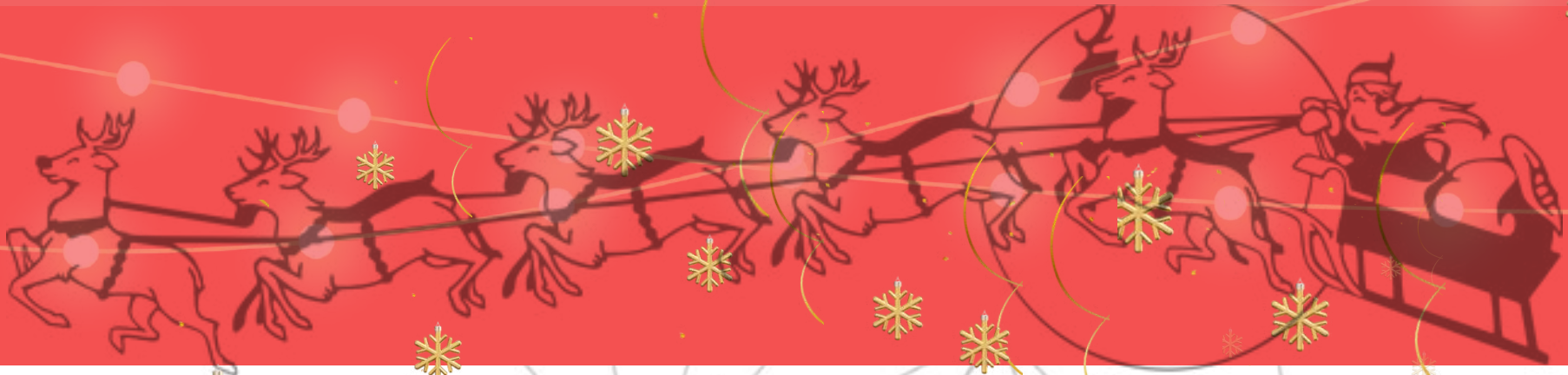
El respaldo de la silla está diseñado según la curva de la espalda, con un diseño sobresaliente en la posición de la cintura, junto con un soporte lumbar ajustable. El material es de alta calidad y seguro. Reposacabezas cervical regulable en altura y multiángulo. Soporte lumbar ajustable en altura. Reposabrazos fijo en forma de "T". Asiento con espuma de alta calidad. Incluye función de bloqueo de la parte trasera. Altura de asiento ajustable mediante elevador de gas de grado 4. Base de nailón negra de alta calidad. Soporta presiones de hasta 1100 kg. Ruedas de nailón de alta calidad, 360°. Tejido de malla de poliéster tipo sándwich.

[CRI129]



**149.**





**SOPORTE DE MESA DE 1 MONITOR** [CR1016]

Se adapta a pantallas planas de 13" a 32". Inclinación arriba/abajo: +45° -45°. Rotación del brazo: +90° -90°. Extensión máxima del brazo: 454mm. Altura máxima: 398mm. Organizador de cables. Peso Soportado: hasta 8Kg. VESA 75x75, 100x100

**24.90**

2 MONITORES 13"-32"

**RATÓN USB 2.0** [CR1029]

Conexión USB 2.0. Longitud del cable de 1.50m. 3 botones accesibles. Diseño cómodo. Máxima precisión. Tacto suave. Disponible en varios colores. Compatible con: Windows, Linux, Mac

**5.90**

**KIT TECLADORATÓN INALÁMBRICOS** [CR0678]

Teclado: tamaño: 437x135x22mm. Diseño extrafino y de tacto suave, soporta todos los lenguajes, soporta Windows, Linux, MAC. Distancia máxima de trabajo: 8 a 10 metros. Batería: 1 x pila AAA. Ratón: tamaño: 101x61x36mm. Diseño Ergonómico. 3 Botones. 1200dpi. Soporta Windows, Linux, MAC. Distancia máxima de trabajo: 8 a 10 metros. Batería: 2 x pila AAA.

**15.90**

**SOPORTES DE MESA DE 2 MONITORES** [CR1017]

Se adapta a pantallas planas de 13" a 32". Rotación 360°. Inclinación arriba/abajo: +45° -45°. Rotación: +90° -90°. Extensión máxima del brazo: 454mm. Organizador de cables. Altura máxima: 398mm. Peso Soportado: hasta 8Kg por monitor. VESA 75x75, 100x100.

**36.90**

**RATÓN INALÁMBRICO** [CR1030]

Hasta 10 metros de alcance. Incluye Mini Receptor USB. Máxima autonomía de batería, hasta 12 meses. 3 botones accesibles. Baterías 1 x AA (no incluidas). Diseño cómodo. Máxima precisión. Tacto suave. Disponible en varios colores. Compatible con: Windows XP / Vista / 7 / 8 / 10 IOS 10.6 o superiores.

**7.90**

**KIT TECLADORATÓN CON CABLE USB** [CR0677]

Teclado: tamaño: 437x136x18mm. Diseño extrafino y de tacto suave. Teclas FN + multimedia. Soporta todos los lenguajes. Soporta Windows, Linux, MAC. Ratón: tamaño: 90x50x32mm. Diseño Ergonómico. 3 Botones. 1000dpi. Soporta Windows, Linux, MAC.

**9.90**

**TECLADO CONFORT 660 GRIS** [CR0819]

Tamaño: 441.8x141.7x23.7mm. Apariencia elegante y silencioso. Silicona de alta calidad con buena elasticidad. Estructura fuerte y sensación de tacto cómodo. Letras claras con marcado Láser. Soporta Windows, Linux, MAC. Teclado multimedia. Peso: 412.5gr. Longitud del cable: 1.6 Metros

**8.90**

**TECLADO MULTIMEDIA T50 USB** [CR0676]

Tamaño: 437x136x18mm. Diseño extrafino y de tacto suave. Teclas FN + multimedia. Soporta todos los lenguajes. Soporta Windows, Linux, MAC

**6.90**

**SILLA OFICINA A200 NEGRO** [MV0524]

La altura de la silla se puede regular y te ofrece la máxima comodidad. Con soporte lumbar para que tu espalda tenga más superficie de descanso y apoyo. Peso máximo soportado: 100kg. Dispone de base giratoria de acero de 320mm de diametro con 5 ruedas de 50mm. Asiento acolchado para proporcionar una mayor comodidad mientras se está sentado. Elevación a gas con pistón clase 2.

**79.90**

**REPOSAPIES AJUSTABLE A ALTURA GRIS** [CR0832]

La plataforma tiene una textura antideslizante que impide que se resbalen los pies cuando está inclinada. Los soportes de goma de la parte inferior evitan que el reposapiés se mueva y protegen las superficies delicadas. Dimensiones: 304x423x150mm. Color: gris. máxima de trabajo: 8 a 10 metros. Batería: 2 x pila AAA.

**18.90**

**SOPORTE CPU CON RUEDAS** [CR0833]

Soporte para CPU adaptable desde 119 mm hasta 209 mm. Estructura con 4 ruedas integradas. Freno incorporado. Fabricado de acero. Carga máxima: 10Kg.

**13.50**

**SOPORTE DE MESA ELEVADOR PARA MONITOR** [CR0834]

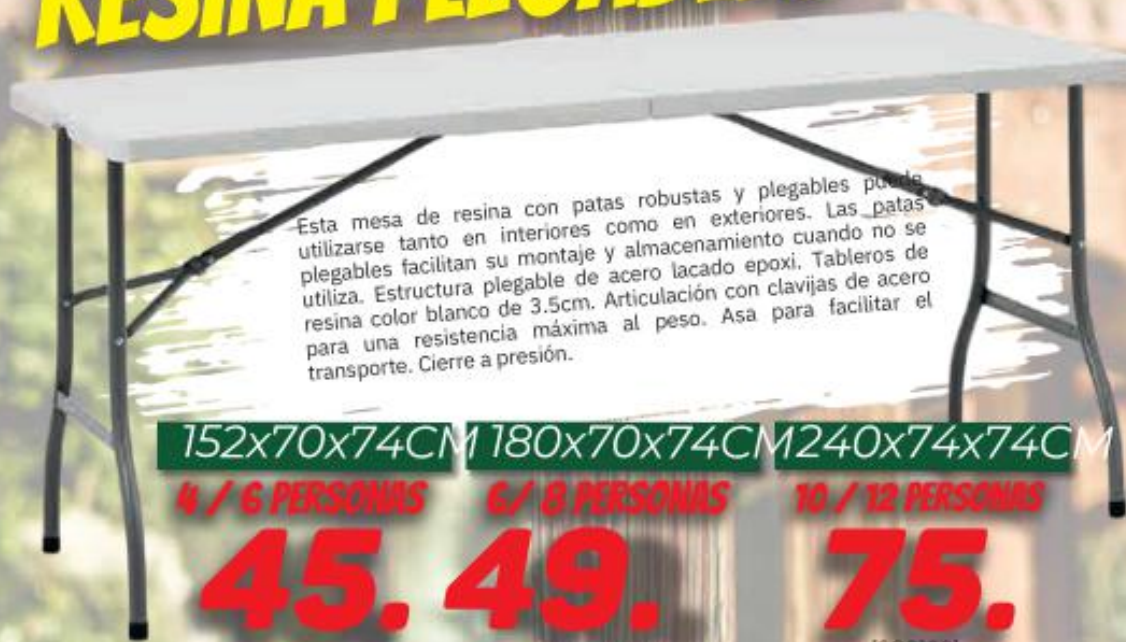
Área de almacenamiento: El espacio debajo del soporte es grande y espacioso, proporcionando espacio de almacenamiento suficiente para el teclado, el ratón y los materiales de trabajo. Almohadillas de goma antideslizantes: mantiene su soporte estable mientras protege el escritorio de arañazos o marcas. Carga máxima soportada: 20Kg. Dimensiones: 270x235x100mm.

**12.50**

# AIRE LIBRE EXTERIORES

[www.pionet-canarias.es](http://www.pionet-canarias.es)

## MESAS DE RESINA PLEGABLES



Esta mesa de resina con patas robustas y plegables puede utilizarse tanto en interiores como en exteriores. Las patas plegables facilitan su montaje y almacenamiento cuando no se utiliza. Estructura plegable de acero lacado epoxi. Tableros de resina color blanco de 3.5cm. Articulación con clavijas de acero para una resistencia máxima al peso. Asa para facilitar el transporte. Cierre a presión.

152x70x74CM 180x70x74CM 240x74x74CM

4 / 6 PERSONAS 6 / 8 PERSONAS 10 / 12 PERSONAS

**45.** **49.** **75.**

[SC0098]

[SC0099]

[SC0100]

## EFECTO, RATÁN



[SC0103]

**55.**

Esta mesa de resina con patas robustas y plegables puede utilizarse tanto en interiores como en exteriores. Las patas plegables facilitan su montaje y almacenamiento cuando no se utiliza. Estructura plegable de acero lacado epoxi. Tableros de resina efecto ratán de 3.5cm. Articulación con clavijas de acero para una resistencia máxima al peso. Asa para facilitar el transporte. Cierre a presión.

## SILLA DE RESINA

**80X50X45CM**



**PLEGABLE**

BLANCA

**22.**

[SC0101]

NEGRO

**22.**

[SC0102]

ACERO



PLACIFRANCO



KG  
PESO  
120GR.



## BARBACOA DE GAS NEGRA 3 FUEGOS

2 rejillas esmaltadas en interior. 2 bandejas laterales. Asa gran tamaño, tacto frío. Ruedas de transporte. Termómetro en la tapa para control de temperatura. Dimensiones: 1209x586x1076mm. Dimensiones area de cocción: 540x440mm.

[MVO458]

## BARBACOA DE GAS

### ACERO INOX. 5 FUEGOS

Estructura de acero inoxidable. Barbacoa a gas. 4 fuegos centrales + 1 fuego lateral. 4 rejillas esmaltadas en interior. Bandeja lateral. Asa gran tamaño, tacto frío. Ruedas de transporte. Compartimento interior con puertas. Termómetro en la tapa para control de temperatura. Dimensiones: 1390x560x1090mm. Dimensiones area de cocción: 710x400mm. [MVO457]



**FUEGO  
LATERAL**



**235.**

**355.**



## TOLDO AZUL CON OJALES DE METAL

**NOVEDAD**



Ideal para proporcionar sombra y protección en espacios exteriores, como patios, jardines o terrazas. Densidad: 90gr/m2.



**SUN GARDEN**  
MUEBLES Y JARDIN

<b>2X3 METROS</b> [SC0062]	<b>4.50</b>
<b>3X4 METROS</b> [SC0063]	<b>8.90</b>
<b>4X5 METROS</b> [SC0064]	<b>15.90</b>
<b>5X6 METROS</b> [SC0065]	<b>21.50</b>
<b>6X8 METROS</b> [SC0066]	<b>29.90</b>
<b>8X10 METROS</b> [SC0067]	<b>49.</b>

## CARPA DE ACERO RAFIA 3X3METROS



Ofrece una sombra de calidad, manteniendo una temperatura agradable y protegiendo de los rayos UV. Las propiedades impermeables de la cubierta se adaptan perfectamente a los climas cambiantes. Gracias a su ingenioso diseño, esta carpa se pliega de manera rápida y sencilla en un instante. Disfruta de la comodidad de transportarla y almacenarla sin complicaciones, ideal para facilitar la preparación y organización en cualquier evento o salida al aire libre. Con medidas de 3 metros de longitud por 3 metros de anchura y una altura de techo de 2,45m, proporciona un ambiente perfecto para disfrutar de reuniones al aire libre con espacio suficiente para 8 personas alrededor de una mesa. Incluye un set completo de piquetas y vientos, lo que garantiza que estará perfectamente asegurada en cualquier tipo de terreno. Las piquetas diseñadas para ser fijadas fácilmente en el suelo proporcionan una sujeción firme, mientras que los vientos adicionales ofrecen una mayor estabilidad y resistencia ante ráfagas de viento.

**GRIS**  
[SG0019]

**BLANCA**  
[SG0020]

**AZUL OSCURO**  
[SG0021]

**39.**



## CARPA PLEGABLE ACERO 3X3METROS

Las propiedades impermeables de la cubierta se adaptan perfectamente a los climas cambiantes. Se pliega de manera rápida y sencilla en un instante. Incluye un set completo de piquetas y vientos, lo que garantiza que estará perfectamente asegurada en cualquier tipo de terreno. Las piquetas diseñadas para ser fijadas fácilmente en el suelo proporcionan una sujeción firme, mientras que los vientos adicionales ofrecen una mayor estabilidad y resistencia ante ráfagas de viento. Especificaciones: - Dimensiones: 3x3 metros. - Altura central: 255cm. - Lona de poliéster de 160 gramos. - Incluye bolsa de transporte, 8 piquetas para sujeción en suelo y 4 cuerdas.



**SUN GARDEN**  
MUEBLES Y JARDIN

**GRIS**  
[SC0022]

**BLANCA**  
[SC0023]

**AZUL OSCURO**  
[SC0024]

**199.**

## CARPA PLEGABLE ACERO 3X3METROS

Las propiedades impermeables de la cubierta se adaptan perfectamente a los climas cambiantes. Se pliega de manera rápida y sencilla en un instante. Incluye un set completo de piquetas y vientos, lo que garantiza que estará perfectamente asegurada en cualquier tipo de terreno. Las piquetas diseñadas para ser fijadas fácilmente en el suelo proporcionan una sujeción firme, mientras que los vientos adicionales ofrecen una mayor estabilidad y resistencia ante ráfagas de viento. Especificaciones: - Dimensiones: 3x3 metros. - Altura central: 255cm. - Lona de poliéster de 160 gramos. - Incluye bolsa de transporte, 8 piquetas para sujeción en suelo y 4 cuerdas.

**GRIS**  
[SC0016]

**BLANCA**  
[SC0017]

**AZUL OSCURO**  
[SC0018]

**85.**





**SERIE ECOVERDE**

**2X5 METROS**

Altura: 7mm.  
10m2.  
[SG0011]

**NOVEDAD**

**99.**

1X25 METROS

**39.**

[SG0115]

**789.**

2X25 METROS  
[SG0114]



**SERIE ELEGANT**

**2X5 METROS**

Altura: 20mm. 10m2.  
[SG0012]

**75.**



**SERIE ELEGANT**

**2X5 METROS**

Altura: 30mm. 10m2.  
[SG0013]

**99.**

**NOVEDAD**

**175.**

2X10 METROS  
[SG0116]

**CINTA UNIÓN ADHESIVA**

**PARA INSTALACIÓN DE CÉSPED ARTIFICIAL**

Hecho de tela no tejida y película de PVC, ecológico y no tóxico, seguro de usar, fuerte y duradero, resistente al agua. Puede soportar de 60° C a -10° C.

**0.15X10M**

**25.**



**SUN GARDEN**

MUEBLES Y JARDIN

**MAJLA DE SOMBREO**

La malla de sombreo es un tipo de tejido diseñado específicamente para proporcionar sombra en áreas exteriores. Se utiliza comúnmente en jardines, patios, terrazas, instalaciones agrícolas y otros espacios expuestos al sol. Material transpirable. Utilidades: protección contra los rayos UV, reducción de temperatura, cultivo de plantas, decoración y estética. Instalación sencilla. 85grs/m2. Ocultación: 90% - 95%.

**1.5X5 METROS**  
[SG0070]

**2X5 METROS**  
[SG0076]

**1.5X10 METROS**  
[SG0069]

**4X5 METROS**  
[SG0068]

**2X10 METROS**  
[SG0073]

**2X25 METROS**  
[SG0071]

**1X50 METROS**  
[SG0072]

**1.5X50 METROS**  
[SG0077]

**2X50 METROS**  
[SG0075]

**2X100 METROS**  
[SG0074]

**1.5X5 METROS**  
[SG0080]

**2X5 METROS**  
[SG0086]

**1.5X10 METROS**  
[SG0079]

**4X5 METROS**  
[SG0078]

**2X10 METROS**  
[SG0083]

**2X25 METROS**  
[SG0081]

**1X50 METROS**  
[SG0082]

**1.5X50 METROS**  
[SG0087]

**2X50 METROS**  
[SG0085]

**2X100 METROS**  
[SG0084]

**1.5X5 METROS**  
[SG0090]

**2X5 METROS**  
[SG0096]

**1.5X10 METROS**  
[SG0089]

**4X5 METROS**  
[SG0088]

**2X10 METROS**  
[SG0093]

**2X25 METROS**  
[SG0091]

**1X50 METROS**  
[SG0092]

**1.5X50 METROS**  
[SG0097]

**2X50 METROS**  
[SG0095]

**2X100 METROS**  
[SG0094]

**6.50**

**7.90**

**10.90**

**14.90**

**14.90**

**32.90**

**32.90**

**45.**

**59.**

**109**



## CÉSPED ARTIFICIAL

SERIE ELEGANT

2X5 METROS



Altura: 40mm. 10m2.  
[SG0014]

**129.**

SERIE ALPINO

2X5 METROS

SUPERIOR



Altura: 40mm. 10m2.  
[SG0015]

**189.**



## MALLA ANTIHIERBA

NEGRA 100GR/M<sup>2</sup>

La malla antihierbas 100 gr/m<sup>2</sup> es usada generalmente en agricultura y jardinería, tiene como objetivo proteger los cultivos de plagas y de hierbas no deseadas. Su aplicación en agricultura sirve para evitar el crecimiento de malas hierbas, permitiendo al mismo tiempo respirar y mantener la humedad del suelo. En el caso de la jardinería, también evita el crecimiento de hierbas no deseadas y permite la aplicación de elementos decorativos, como piedras decorativas. 100 gr/m2. Color Negro.



**NOVEDAD**

**14.90** 2X10 METROS [SG0117] **16.90** 1X25 METROS [SG0118]

## SETO ARTIFICIAL ENTERO

Está diseñado para proporcionar privacidad, delimitar espacios o simplemente decorar áreas exteriores. No requieren mantenimiento como los setos naturales y pueden conservar su aspecto durante períodos prolongados. Color verde. Con

tratamiento anti-UV. Dimensiones: 1x3 metros (alto x longitud). Se suministra en bolsa de transporte.



[SG0031] [SG0032] [SG0033]  
**1X3 METROS 1.5X3 METROS 2X3 METROS**  
**31.90 45. 59.**

## CAÑIZO PLÁSTICO DOBLE CARA

Está diseñado para proporcionar privacidad, delimitar espacios o simplemente decorar áreas exteriores. Fabricado con material plástico. La doble cara significa que ambas caras del cañizo están tratadas visualmente, ofreciendo un aspecto estéticamente agradable desde ambos lados.

Además aportan una resistencia mucho mayor. Ancho de cada pieza plástica: 19mm, 1.6kgs/m2.

VERDE

**1X3 METROS 1.5X3 METROS 2X3 METROS**

[SG0034] [SG0039] [SG0044]

GRIS OSCURO

**1X3 METROS 1.5X3 METROS 2X3 METROS**

[SG0036] [SG0041] [SG0046]

GRIS CLARO

**1X3 METROS 1.5X3 METROS 2X3 METROS**

[SG0035] [SG0040] [SG0045]

MARRÓN OSCURO

**1X3 METROS 1.5X3 METROS 2X3 METROS**

[SG0038] [SG0043] [SG0048]

MARRÓN CLARO

**1X3 METROS 1.5X3 METROS 2X3 METROS**

[SG0037] [SG0042] [SG0047]

**19. 29.90 39.**

## CAÑIZO NATURAL ENTERO

Está diseñado para proporcionar privacidad, delimitar espacios o simplemente decorar áreas exteriores. El Cañizo en de caña 100% natural. Cosido con alambre galvanizado, logrando un producto de calidad y resistente. Resistente: soporta todo tipo de inclemencias. No necesita mantenimiento. Dimensiones: 1x3 metros (alto x longitud). Se suministra en bolsa de transporte.



[SG0049] [SG0050] [SG0051]  
**1X3 METROS 1.5X3 METROS 2X3 METROS**  
**10.90 12.90 17.90**



**LAVABO PORTÁTIL**

**30 LITROS MUVIP**

Ideal para acampadas, caravanas, lugares de construcción, etc. Material: polietileno de alta calidad. Diseño de montaje rápido. Incorpora colgador para toalla. Capacidad del depósito: 30 L. Capacidad del depósito de jabón de manos: 5 L. Tamaño de la manguera de drenaje: 32 hasta 80cm. Bomba de pie con un fuelle. 2 ruedas y asa para facilitar el transporte. Dimensiones: 722X420X800mm



**109.**

**MUVIP**

**INODOR@ECO PORTÁTIL 4 L. + PULVERIZADOR**

Incluye diez bolsas para residuos. Dos juegos de patas con alturas 285mm/425 mm. Asiento con depósito para 4 litros + pulverizador para limpieza. Totalmente desmontable. Dimensiones: 480x395x75mm



**49.**

**LAVABO PORTÁTIL**

**17 LITROS MUVIP**

Ideal para acampadas, caravanas, lugares de construcción, etc. Material: polietileno de alta calidad. Diseño de montaje rápido. Capacidad del depósito: 17 litros Capacidad del depósito de jabón de manos: 3 L. Tamaño de la manguera de drenaje: 32 hasta 80cm. Incorpora colgador para toalla. Bomba de pie con un fuelle de 180ml por pisada. Resistente y duradero. Incorpora 2 ruedas y asa para facilitar el transporte. Dimensiones: 810x500x355mm .



**69.**

**INODOR@QUÍMICO PORTÁTIL 15 L CON NIVEL**

Capacidad del depósito: 15 L. Testigo indicador de nivel de depósito. Capacidad del tanque de agua: 12 L. Boquilla de descarga 3 vías. Pistón manual descarga. Peso máximo 180kg. Boca de vaciado giratoria con botón de liberación de aire. Peso 4.5 kg. Dimensiones: 415x365x375mm



**99.**

**INODOR@QUÍMICO PORTÁTIL 20 L. CON NIVEL**

Capacidad del depósito: 20 L. Capacidad del tanque de agua: 12 L. Testigo indicador de nivel de depósito. Boquilla de descarga 3 vías Pistón manual para descarga. Peso máximo 180kg. Boca de vaciado giratoria con botón de liberación de aire. Dimensiones: 415x365x420mm



**109.**

**INODOR@ QUÍMICO PORTÁTIL 20 LITROS DIAGONAL CON NIVEL**

Capacidad depósito: 20 L. Capacidad tanque de agua: 11 L. Boquilla de descarga 3 vías Pistón manual para descarga. Peso máximo 180kg. Testigo indicador de nivel de deposito. Soporte para teléfono móvil integrado. Boca de vaciado giratoria con botón de liberación de aire. Dimensiones: 415x365x420mm.



**109.**



**CONVERTIDOR CORRIENTE  
600W**

Conversor de corriente 12V - 220V. Onda sinusoidal modificada. Potencia continua: 600W. Potencia máxima: 1200W. Voltaje de entrada: 12V. Voltaje de salida: 220V 50Hz.



**65.**

- 1000W [EB0505] **109.**
- 2000W [EB0506] **219.**
- 3000W [EB0507] **285.**

**CONVERTIDOR CORRIENTE  
ONDA PURA 600W**



**195.**

- 1000W [EB0509] **195.**
- 2000W [EB0510] **345.**
- 3000W [EB0511] **475.**

Proporcionan una salida de alta calidad que es compatible con la mayoría de los dispositivos electrónicos sensibles. Conversor de corriente 12V - 220V. Onda sinusoidal pura. Voltaje de entrada: 12V. Voltaje de salida: 220V 50Hz.

**CONVERTIDOR CORRIENTE  
ONDA PURA CON PANTALLA LCD 500W**



**195.**

- 1200W [EB0513] **279.**
- 2000W [EB0514] **345.**
- 3000W [EB0515] **395.**

Proporcionan una salida de alta calidad que es compatible con la mayoría de los dispositivos electrónicos sensibles. Pantalla LCD que muestra voltaje de la batería, nivel de la batería, voltaje de salida/frecuencia, corriente, potencia, indicador de conexión de carga/capacidad, código defectuoso. Conversor de corriente 12V - 230V. Onda sinusoidal pura.



**ESTACIÓN DE ENERGÍA PORTÁTIL 1000W / 327.600MAH**      **INVERSOR 12V A 220V 200W CZ011**



**899.**

Capacidad de la batería Wh: 1048Wh. Batería de litio. Display LED alta calidad. Linterna led. Protección contra cortocircuito, sobrecarga, sobre temperatura. Función BMS que proporciona una mayor protección de la batería de litio para un uso prolongado de forma segura. Admite función de carga con panel solar (panel solar no incluido).

Potencia de salida continua de 200W (a @12.5VDC). Frecuencia de salida 50 Hz ± 2 Hz. Onda de corrección de forma de onda de salida. Luz indicadora LED: cuando la salida de CA está encendida, se ilumina en verde normalmente y cuando hay una falla, el led parpadea. Protección contra sobrecarga de salida USB 2,5-3,5 A (USB único). Protección contra cortocircuitos de salida USB OK. Corriente de salida TYPE-C: 5V/3A, 9V/2.2A, 12V/1.67A (MÁX. 20W. Tamaño/peso: aproximadamente 46x87x167MM y aproximadamente 390Gr

**CALENTADOR DE AGUA PORTÁTIL GAS 12V**

Diseñado especialmente para camping y caravanas. Encendido automático. Calienta el agua de forma instantánea. Equipado con grifo + ducha con manguera de 2.5 metros. Incluye funda de transporte. Conexión 12V (incluida). Incorpora mecanismo de protección contra sobrecalentamiento. Funciona con botella externa de gas convencional (necesaria). Dimensiones: 25x35x30 cm (ancho x fondo x alto)

**199.**



**NOVEDAD**  
**32.90**



**FAROLA LED SOLAR COB+SENSOR+MANDO**

4500 Lumens. 6500K Luz Fria. Bateria 2400mah. Ángulo iluminacion 120°. Sensor de movimiento con detección desde 5 hasta 10 metros. Panel solar integrado: 5.5V, 2.5W. IP65. Tiempo de carga: 6 horas aprox. Tiempo de uso: 6 - 10 horas aprox. 3 modos de trabajo.



**18.50**

[EBO377]

**FAROL LED SOLAR 450LM NEGRO**

Luz fría, 6500K. 250 Lúmenes. Bateria: 3.2V, 2000mAh. Panel Solar 5V / 2W. IP65. Tiempo de carga: 3 - 5 horas aprox. Tiempo de uso: 10 - 12 horas aprox. Ángulo: 360°. Modo de trabajo - Siempre encendido cuando no hay luz. Dimensiones: 16x18.8cm.



[EBO447]

**15.90**

0W/1440LM  
**49.**

[EBO380]



**FOCO LED SOLAR MANDO**

Luz fría: 6500K. Foco con carcasa de aluminio de alta calidad. Bateria: 3.2V / 25AH. Panel Solar: 5V / 20W. Longitud del cable entre foco y panel: 1 metro. IP67. Ángulo: 90°. Longitud del cable entre panel y foco: 1 metro. Tiempo de carga: 4 - 6 horas. Duración de batería: hasta 2 días. Control con mando a distancia. Dimensiones foco: 369x254.5x45mm. Dimensiones panel solar: 450x350x17mm.

200W/3600LM

[EBO382]

**99.**

**FOCO SOLAR CUÁDRUPOLO CON SENSOR**

430 Lumens. 6500K Luz Fria. Bateria 3.7V, 1200mah. Ángulo iluminación hasta 360°. Panel solar integrado: 5.5V, 1.5W. IP44. Sensor de movimiento de 3 - 5 metros. Altura de instalación recomendada hasta 3 metros. Tiempo de carga: 6 - 8 horas aprox. Tiempo de uso: 6 horas aprox. 3 modos de trabajo: Siempre encendido cuando no hay luz. - Siempre encendido con luz tenue. Cuando detecta movimiento se enciende por completo. - Se enciende solo cuando detecta movimiento. Dimensiones: 29.9x14.5x19.4mm. [EBO446]

800 Lumens. 6500K Luz Fria. Bateria 2400mah. Ángulo iluminacion 120°. Panel solar integrado: 5.5V, 1.5W. IP65. Sensor de presencia de 6 - 10 metros. Altura de instalación recomendada hasta 3 metros. Tiempo de carga: 6 horas aprox. Tiempo de uso: 6 - 10 horas aprox. 3 modos de trabajo.



**18.90**

[EBO446]



**20.90**

[EBO375]



**9.90**

[EBO395]

**APLIQUE LED SOLAR ILLUMINACIÓN 3 CARAS**

Luz fría, 6500K. 250. Lúmenes. Sensor de movimiento. Ángulo de detección: 120° hasta 6 metros. Bateria: 1200mAh. Panel Solar 5.5V / 0.55W. IP44. Ángulo: 120°. Distancia de detección: 3 - 5 metros. 3 modos de trabajo.

**APLIQUE LED SOLAR ILLUMINACIÓN 3 CARAS**

Luz fría, 6500K. 250 Lúmenes. Sensor de movimiento. Ángulo de detección: 120° hasta 6 metros. Bateria: 1200mAh. Panel Solar 5.5V / 0.55W. IP44. Ángulo: 120°. Distancia de detección: 3 - 5 metros. 3 modos de trabajo.



**11.50**

[EBO396]

**APLIQUE LED SOLAR DOBLE ILLUMINACIÓN**

Doble iluminación. Iluminación frontal, luz fría 6000K. Iluminación trasera, luz cálida 3000K. Sensor de movimiento. Ángulo de detección: 120° hasta 6 metros. Bateria: 3.7V, 1200mAh. Panel Solar 0.7W. IP65. Ángulo: 90°. 2 modos de trabajo.



[EBO387]

[EBO436]

[EBO388]

[EBO437]

[EBO389]

**11.90**

NEGRO [EBO387]  
BLANCO [EBO436]

220LM / 1.5W

**26.50**

NEGRO [EBO388]  
BLANCO [EBO437]

500LM / 4W  
500LM / 4W

**35.**

[EBO389]

850LM / 8W

**FOCO LED SOLAR CON SENSOR + CONTROL REMOTO**

6000K Luz Fria. Sensor de movimiento con detección 120° hasta 6 metros. IP65. 2 modos de trabajo: modo de trabajo con sensor automático y modo de trabajo fijo. Control remoto incluido.

500LM  
10W  
[EBO438]

**39.**

4800LM  
30W  
[EBO439]

**79.**







**NEVERA COMPRESOR PORTÁTIL NEVERA COMPRESOR PORTÁTIL CON RUEDAS**



[MV0473]

Luz led interior. Tres modos de protección para la batería del vehículo. Temperatura entre -20°/+20°. Conexión 12/24/220V. Compresor silencioso.

Display de control. Bluetooth para manejar desde la APP "car fridge freezer" disponible en español para IOS y Android.

**20L / 45W 215.**

Tres modos de protección para la batería del vehículo. Luz led interior. Temperatura entre -20°/+20°. Conexión 12/24/220V. Puerto USB para cargar tus dispositivos. Compresor silencioso. Opción de funcionar a batería (no incluida). Opción de carga mediante panel solar (no incluido). Ruedas y asa de transporte tipo trolley (desmontables). Display de control. Incluye tapón de desagüe, posa vasos en la tapa y abrebotellas. Bluetooth para

manejar desde la APP "car fridge freezer" disponible en español para IOS y Android.



[MV0465]

**40L / 50W 259.**

**NEVERA COMPRESOR PORTÁTIL DE ZONA**

Asas de transporte. Puertas reversibles y tapón de drenaje. Temperatura entre -20°/+20°. Conexión 12/24/220V. Compresor silencioso.

Display de control. Doble zona de frío regulable.



[MV0510]

**24L / 60W 255.**

**NEVERA COMPRESOR PORTÁTIL 15L 50 W**

Tres modos de protección para la batería del vehículo. Temperatura entre -20°/+20°. Conexión 12/24/220V. Compresor silencioso. Asas de transporte. Display de control y puerto USB. Bluetooth para manejar desde la APP "car fridge freezer" disponible en español para IOS y Android.

Medidas exteriores 59.8x32.0x26.0cm. Medidas interiores 35x24.6x18.6cm.



[MV0505]

**219.**

**MUVIP**

**NEVERA PORTATIL TIPO TROLLEY CON COMPRESOR 21 LITROS**

Nevera con ruedas y asas de transporte tipo trolley. Modos de protección para la batería del vehículo. Temperatura entre -20°/+20°. Conexión 12/24/220V (posibilidad de conectar a panel solar portátil). Consumo 45W. Compresor silencioso. Display de control. Abridor de botellas incorporado. Posibilidad de utilizar con batería adicional (se vende por separado). Bluetooth para manejar desde la

APP "car fridge freezer" disponible en español para IOS y Android. Medidas exteriores 44.2X37.2X48.5CM. Medidas interiores 33.4X26.5X23.8CM.



**299.**

**NEVERA COMPRESOR PORTÁTIL 80L / 80W**

Capacidad 82 litros. Conexión 12/24V. Conexión 220V con adaptador (no incluido) Consumo 80W. Apertura frontal, doble lado (D/I) con trabas para evitar apertura accidental. Tres modos de protección para la batería del vehículo. Luz led interior. Temperatura regulable entre 8° y -20°

[MV0569]

**495.**



**NEVERA FRIJO CON COMPRESOR LG 12V**

Conexión 12/24/220V. Compresor LG. Apertura frontal, doble lado (D/I) con trabas para evitar apertura accidental. Tres modos de protección para la batería del vehículo. Luz led interior. Temperatura regulable entre 8° y -20°. Dos zonas de frío separadas con control de temperatura independiente desde el panel o desde APP "car fridge freezer" disponible en español para IOS y Android.

**65L / 60W 349.**

[MV0470]

**LINTERNA LED RECARGABLE COB 8W 600LM**



[EBO452]

LED COB recargable por USB. Potencia: 8W. Lúmenes: 600. 6500K. Interruptor ON/OFF. Batería litio: 3600mAh. Base magnética y gancho. Cable de carga micro USB incluido. Indicador de estado de la carga. IP45. 3 intensidades de luz: 100%, 50% y flash. Función Powerbank. Autonomía: 5 - 6 horas aprox.

**17.90**

**LINTERNA LED RECARGABLE COB 8W 500LM**



LED COB recargable por USB. Potencia: 8W. Lúmenes: 500. 6500K. Interruptor ON/OFF. Batería litio: 3400mAh. Base magnética y gancho. Cable de carga micro USB incluido. Indicador de estado de la carga. IP44. 3 intensidades de luz: 100%, 50% y flash. Función Powerbank. Autonomía: 5 - 6 horas aprox.

[EBO451]

**16.50**

**LINTERNA LED RECARGABLE COB 10W 800LM**



Potencia: 10W COB, 5W LED. LED frontal. Interruptor ON/OFF. Batería litio: 4000mAh. Base magnética y gancho. Cable de carga tipo C incluido. 3 intensidades de luz COB: 100%, 50% y 25%. 2 intensidades de luz LED: 100% y 50%. Función Powerbank. Autonomía COB: 3 - 4 horas aprox. Autonomía LED: 8 - 10 horas aprox. Tiempo de carga con cable USB: 3 - 4 horas aprox.

[EBO453]

**27.50**



## TELA METÁLICA GALVANIZADA

Material: acero galvanizado. Útil para la protección de cultivos, construcción de jaulas y recintos, refuerzos de concreto, industria de la construcción, control de erosión, filtrado y cribado, proyectos de bricolaje y reforzar áreas de seguridad. Se suministra en rollo.

### 1X10 METROS

25.4X25.4X1.2MM **35.**  
[SG0109]

12.7X12.7X0.9MM **35**  
[SG0106]

10.6X10.6X0.8MM **35**  
[SG0105]

19X19X1.2MM **39**  
[SG0108]

16X16X1.2MM **39**  
[SG0107]

### 1X25 METROS

12.7X12.7X0.9MM **79.**  
[SG0056]

10.6X10.6X0.8MM **95**  
[SG0055]

19X19X1.2MM **99**  
[SG0058]

16X16X1.2MM **95**  
[SG0057]



Material: acero plastificado. Útil para la protección de cultivos, construcción de jaulas y recintos, refuerzos de concreto, industria de la construcción, control de erosión, filtrado y cribado, proyectos de bricolaje y reforzar áreas de seguridad. Dimensiones rollo: 1 x 10 metros (alto x largo). Geometría: 25x25 mm. Superficie: 10m<sup>2</sup>. Se suministra en rollo.

**39**  
**45**

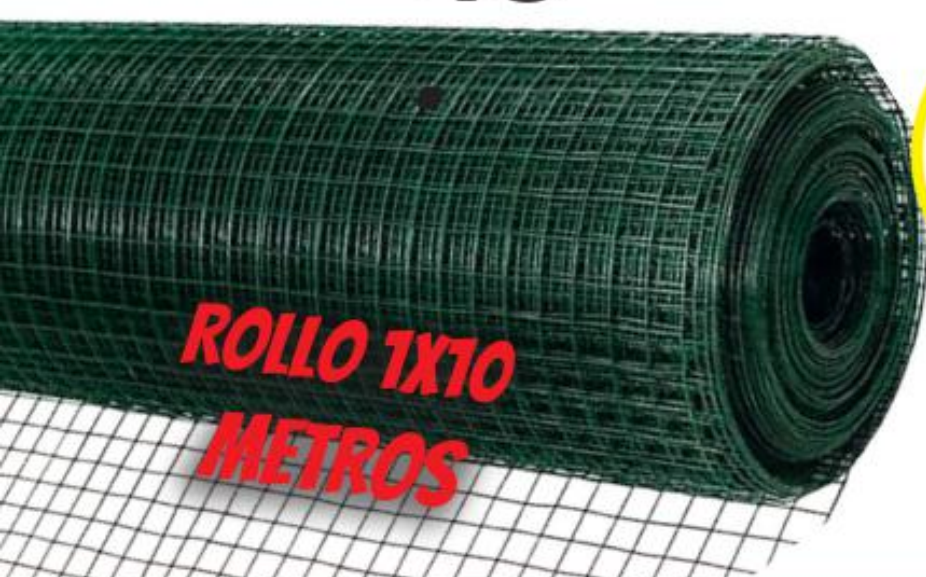
## TELA METÁLICA PLASTIFICADA

12.7X12.7X1MM **22.**  
[SG0113]

16X16X1.2MM **29**  
[SG0112]

19X19X1.4MM **32**  
[SG0111]

25X25X2MM **32**  
[SG0110]



## TELA METÁLICA HEXAGONAL



Material: acero galvanizado. Útil para la protección de aves, cercado de animales, protección de cultivos, separación de áreas, construcción de estructuras y proyectos de bricolaje. Dimensiones rollo: 1 x 50 metros (alto x largo). Superficie: 50m<sup>2</sup>. Se suministra en rollo.

19X0.7MM **69**  
[SG0053]

25X0.8MM **69**  
[SG0054]

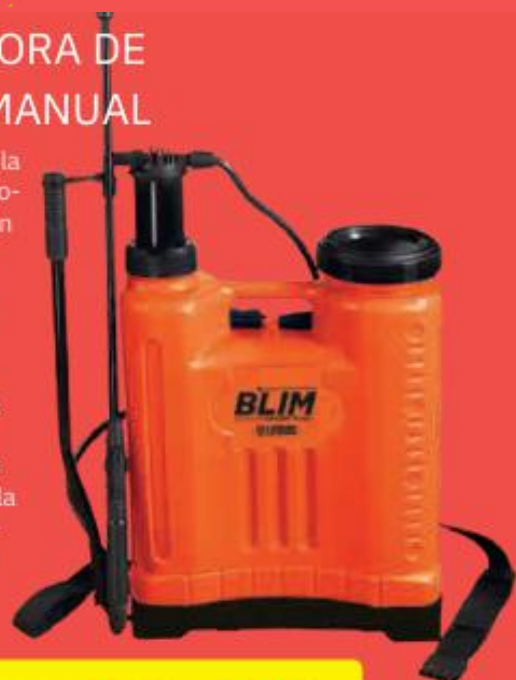
13X0.7MM **85.**  
[SG0052]





**SULFATADORA DE ESPALDA MANUAL**

Diseño tipo mochila con estructura ergonómica y protección de espalda para cargarla cómodamente. Adecuada para el cuidado y protección de las plantas de jardines o huertos. Potente bomba con presión hasta 4 bar. Boquilla regulable para personalizar el patrón de pulverización. Fácil llenado.



**PULVERIZADOR DE MANO**

Pulverizador con acción de bombeo, boquilla de latón con rociado ajustable. Permite el riego, la limpieza de las hojas e incluso la aplicación de fitosanitarios. Gatillo con bloqueo para usos continuados.

Capacidad: 2 litros.  
Dimensiones: 18x13x32cm.



**5.50**

**PULVERIZADOR DE MANO**

Práctico y de fácil manejo. Permite el riego, la limpieza de las hojas e incluso la aplicación de fitosanitarios. Se puede usar con agua y/o fitosanitarios tales como fungicidas o insecticidas. Capacidad: 1 litro. Dimensiones: 12X10X28cm.

[BL0300]

**1.90**



**2 LITROS 25.50**

[BL0293]

**4 LITROS 28.50**

[BL0294]

**6 LITROS 31.50**

[BL0295]

**BLIMP**



**SULFATADORA PULVERIZADOR DE MANO BATERÍA**

Práctica y de fácil manejo. Adecuada para el cuidado y protección de las plantas de jardines o huertos. Potente bomba con presión hasta 3 bar. Boquilla regulable para personalizar el patrón de pulverización. Fácil llenado. Uso cómodo.

[BL0296] **3 LITROS 12.90**

[BL0297] **5 LITROS 15.50**

[BL0298] **8 LITROS 17.50**

**SULFATADORA DE ESPALDA BATERÍA**

Sulfatadora a batería de 12V y 8A con cargador. Capacidad para 16 Litros. Tanque ergonómico con curvatura en la espalda para una ajuste perfecto y cómodo. Agarre y sujeción a través de dos correas superiores, una para cada hombro. Asa superior para el traslado cómodo de la mochila sin necesidad de tener que llevar a la espalda. Lanza inoxidable. Filtro colador en la parte superior de la mochila para que no entre maleza al depósito y evitar que la lanza se atasque durante su uso. Regulador de potencia. Rango de presión: 0,2 - 0,45mpa. Indicador de batería.

[BL0301]

**75.**



**MINISIERRA DE PODAR CARBONES 20V | BATERÍA 4AH**

Mini sierra de podar 20V. Motor sin escobillas. Incluye 1 batería de Lítio 20V - 4.0 Ah. Velocidad sin carga: 5650 rpm. 12 cm de diámetro de corte. Velocidad de la cadena: 10m/s. Trabajo con una sola mano. Tiempo de carga: cargador rápido de 1 hora. Display y luz LED. Cadena 1.4" x 0.043" (1.1mm)



**NOVEDAD**

**119.**

**TIJERA DE PODAR CARBONES 20V BATERÍA 2AH**

[BL0411]

Ideal para la poda de árboles y arbustos, el corte de setos, manejo de parques y jardines y trabajos de paisajismo. Capacidad de corte: 120 veces / minuto. Permite 4 niveles de ajuste de apertura de las cuchillas mediante botón y luz led: 10mm, 15mm, 20mm y 25mm. Material de las cuchillas: acero SK5. Motor brushless (sin escobillas). Mango ergonómico. Incluye 1 batería 20V - 2.0 Ah. Incluye cargador rápido.



**NOVEDAD**

**89.**

**SOPLADOR S/CARBONES 20V (SIN BATERÍA)**

Motor brushless (sin escobillas). Potencia: 380W. Velocidad del aire: 41.7m/s. Función de bloqueo del interruptor. Volumen de soplado de aire: 11.2m<sup>3</sup>/min. Control de velocidad constante incluido. Control de velocidad variable: 10.000 - 18.000rpm. No incluye batería ni cargador. Compatible con baterías BLIM BL0114, BL0115, BL0116

[BL0412]



**NOVEDAD**

**49.90**



**18**  
PCS

**JUEGO DE DESTORNILLADORES CON PUNTA IMANTADA**

Material: CROMO - VANADIO. Mango diseño ergonómico. Compuesto por: 8 Destornilladores y 10 destornilladores de precisión.

[BL0253]

**12.90**

**39**  
PCS

**JUEGO DE DESTORNILLADORES CON PUNTA IMANTADA Y VASOS CON PUNTA IMANTADA**

Material: CROMO - VANADIO. Mango diseño ergonómico. Compuesto por: 1 Magnetizador / desmagnetizador. 1 Adaptador de puntas. 8 Destornilladores. 8 Destornilladores de precisión. 5 Vasos: 6, 7, 8, 9, 10. 16 Puntas.

**14.90**

**100**  
PCS

Material: CROMO - VANADIO. Mango diseño ergonómico. Compuesto por: 1 Magnetizador / desmagnetizador. 1 Adaptador de puntas. 21 Destornilladores. 8 Destornilladores de precisión. 1 Destornillador de chicharra reversible. 2 Destornilladores VDE. 6 Vasos: 6, 7, 8, 9, 10. 60 Puntas.

**50**  
PCS

**JUEGO DE DESTORNILLADORES Y PUNTA CON PUNTA IMANTADA**

Material: CROMO - VANADIO. Mango diseño ergonómico. Compuesto por: 1 Magnetizador / Desmagnetizador. 8 Destornilladores. 8 Destornilladores de precisión. 1 Adaptador de puntas. 30 Puntas.

[BL0256]

**19.90**

**21**  
PCS

**JUEGO DE DESTORNILLADORES CON PUNTA IMANTADA**

Puntas imantadas. Mango diseño ergonómico. Compuesto por: Adaptador de puntas. 6 Destornilladores. 4 Destornilladores de precisión. 10 Puntas.

[BL0265]

**10.50**



**29.90** [BL0258]



[BL0257]

**JUEGO DE DESTORNILLADORES Y PUNTA**

Material: CROMO - VANADIO. Puntas imantadas. Mango diseño ergonómico. Compuesto por: 1 x Adaptador de puntas, 5 Destornilladores, 6 Vasos: 5, 6, 7, 8, 9, 10. 19 Puntas. 1 x Adaptador de vaso.

**32**  
PCS

**9.90**

**6**  
PCS

[BL0260]

**JUEGO DE DESTORNILLADORES LARGOS CON PUNTA IMANTADA**

Material: CROMO - VANADIO. Mango diseño ergonómico. Compuesto por: 6 Destornilladores aislamiento 1.000V.

Material: CROMO - VANADIO. Puntas imantadas. Mango diseño ergonómico. Compuesto por: Adaptador de puntas y 8 Destornilladores.

[BL0266]

**12.50**



**14.50**

**JUEGO DE DESTORNILLADORES 1000V**

Material: CROMO - VANADIO. Mango diseño ergonómico. Compuesto por: 6 Destornilladores aislamiento 1.000V y 1 Busca polos.

[BL0261]

**13.50**



**JUEGO DE DESTORNILLADORES PUNTA Y VASOS**

Material: CROMO - VANADIO. Mango diseño ergonómico. Compuesto por: 7 Destornilladores. 10 destornilladores de precisión. 16 Puntas. 9 Vasos: 5, 6, 7, 8, 9, 10, 11, 12, 13mm. 1x Adaptador para vasos. 1x Adaptador para puntas.

[BL0259]

**14.90**



**44**  
PCS



**16.90**

**JUEGO DE DESTORNILLADORES AISLADOS 1000V Y PUNTA**

Material: CROMO - VANADIO. Puntas imantadas. Mango diseño ergonómico. Compuesto por: 1 Adaptador de puntas, 7 destornilladores, 10 destornilladores de precisión, 40 Puntas.

[BL0255]



**29.90**

**JUEGO DE HERRAMIENTAS AISLADAS 1000V**

Material: CROMO - VANADIO. Puntas imantadas. Mango diseño ergonómico. Compuesto por: 1 alicate combinado aislado de 8". 1 alicate de corte diagonal aislado de 6". 1 busca polos de 140 mm. 2 destornilladores aislados punta plana: 4x100 y 5.5x125. 2 destornilladores Phillips: PH1x80 y PH2X100.

[BL0270]



**MALETÍN HERRAMIENTAS  
LLAVES DE VASO, CHICHARRA  
Y LLAVES FIJAS**



**82  
PCS**

**62.50** [BL0342]

9 x Llaves combinadas. 13 x Vasos 1/4". 17 x Cabezales con punta. 2 x Barras de extensión 1/4" 2, 4". 1 x Mango corredizo T 1/4". 1 x Mango destornillador 1/4". 1 x Articulación universal 1/4". 1 x Barra de extensión flexible 1/4". 1 x Adaptador 1/4" para puntas. 1 x Chicharra 1/4" de 72 dientes con expulsor de vasos. 1 x Chicharra 1/2" de 72 dientes con expulsor de vasos. 12 x Vasos 1/2". 2 x Barras de extensión 1/2", 5 - 10". 1 x Adaptador de tres posiciones 1/2". 2 x Vasos 1/2" de bujía 16 - 21mm. 1 x Adaptador de 1/2". 1 x Articulación universal 1/2". 15 x Puntas destornillador de 8mm

**MALETÍN HERRAMIENTAS  
LLAVES, CHICHARRAS  
Y PUNTAS**



**77  
PCS**

[BL0341]

**65.**

4 x Llaves de vaso articuladas. 11 x Llaves combinadas. 9 x Vasos 1/4". 1 x Barra de extensión 1/4" 3". 1 x Articulación universal 1/4". 1 x Mango corredizo T 1/4". 1 x Adaptador 1/4" para puntas. 13 x Vasos 1/2". 2 x Barras de extensión 1/2" 5, 10". 1 x Adaptador de tres posiciones 1/2". 1 x Articulación universal 1/2". 1 x Vaso 1/2" de bujía 21mm. 1 x Chicharra 1/4" de 72 dientes con expulsor de vasos. 1 x Chicharra 1/2" de 72 dientes con expulsor de vasos. 22 x Puntas de destornillador de 6mm. 7 llaves hexagonales.

**MALETÍN HERRAMIENTAS  
CROMO VANADIO**

13 x Vasos 1/2". 2 x Barras de extensión 1/2", 5 - 10". 2 x Vasos 1/2" de bujía 16 - 21mm. 1 x Chicharra 1/2" de 72 dientes con expulsor de vasos. 1 x Articulación universal 1/2". 1 x Mango corredizo T 1/2". 1 x Chicharra 1/4" de 72 dientes con expulsor de vasos. 12 x Vasos 1/4". 6 x Vasos largos 1/4". 6 x Vasos Torx 1/4". 2 x Barras de extensión 1/4", 3 - 6". 1 x Mango corredizo T 1/4". 1 x Mango destornillador 1/4". 1 x Articulación universal 1/4". 1 x Adaptador 1/4" para puntas. 1 x Barra de extensión flexible 1/4".



**101  
PCS**

**89.**

[BL0343]  
1 x Alicata de corte diagonal de 6". 1 x Alicata universal de 6". 1 x Alicata de pico de loro de 10". 4 x Destornilladores. 24 x Cabezales con punta 1/4". 11 x Llaves combinadas. 5 x Llaves hexagonales. 1 x Busca polos 100v-250v. 1 x Martillo de 300 gr.

**25  
PCS**

**MALETÍN HERRAMIENTAS  
LLAVES DE VASO  
Y CHICHARRAS**



Herramientas de 1/4" 14 vasos. 5 vasos largos. 1 x Chicharra de 72 dientes con expulsor de vasos. 2 x Barras de extensión: 50, 100mm. 1 x Articulación universal. 1 x Mango corredizo. 1 x Mango destornillador. [BL0339]

**17.50**

**45  
PCS**

**MALETÍN HERRAMIENTAS  
LLAVES DE VASO  
Y CHICHARRAS**



Herramientas de 1/4" 13 vasos. 1 x Chicharra de 72 dientes con expulsor de vasos. 2x Barras de extensión. 1x Barra de extensión flexible. 1 x Articulación universal. 1x Mango corredizo. 1 x Mango destornillador. 1x Adaptador para puntas. 3x Llaves allen: 1.5, 2.0, 2.5mm. 21 x Cabezales para mango destornillador. [BL0340]

[BL0340]

**19.90**

**37  
PCS**

**MALETÍN HERRAMIENTAS  
LLAVES DE VASO  
Y CHICHARRAS**



Herramientas de 1/2". 17 vasos. 1 x Chicharra de 72 dientes con expulsor de vasos. 1x Articulación universal. 2x Barras de extensión: 125 mm, 250mm. 2 x Vasos para bujía: 16, 21mm. 1 x Adaptador de 3 vías. Herramientas de 1/4". 8 vasos. 1x Barra de extensión: 76 mm. 1x Mango corredizo. 1x Destornillador para vasos. [BL0333]

[BL0333]

**JUEGO DE PUNTAS**

**CON ADAPTADOR**

**BLIM**  
POWER TOOLS

**JUEGO DE  
DESTORNILLADORES  
PUNTAS Y VASOS**



Material: CROMO - VANADIO. Puntas imantadas. Mango diseño ergonómico. Compuesto por: 1 mango, 2 Adaptadores, 6 vasos, 8 puntas precisión y 13 puntas. [BL0268]

[BL0268]

**30  
PCS**

**8.50**

**JUEGO DE CHICHARRAS  
VASOS Y PUNTAS 1/4"**



**14.90**

**38  
PCS**

Chicharra de 80mm de 1/4" 72 dientes. 11 Vasos: 12, 11, 10, 9, 8, 7, 6, 5.5, 5, 4.5 y 4 mm. Puntas: Punta plana: 10mm, 8mm y 6mm. Punta Torx: T40-T30-T25-T20-T15-T10-T9-T8. Punta 12 cantos: 10mm, 9mm, 6mm, 5mm. Punta HEX: 4, 5, 6, 7, 8 mm. Punta PZ3, PZ4. Punta PH3, PH4. Adaptador de 1/4". [BL0344]

[BL0344]

Material: CROMO - VANADIO. Mango diseño ergonómico. Compuesto por: Destornillador de chicharra reversible, 95 Puntas. 6 x Punta HEX SEGURIDAD. 6 x Punta HEX SEGURIDAD: 5/64, 3/32, 7/64, 1/8, 9/64, 5/32". 13 x Puntas TORX. 9 x Punta TORX.

3 x Puntas Spline. 4x Puntas Cuadradas. 3x Puntas Tuerca: 6, 8, 10 mm. 4 x Puntas Triwing. 3x Puntas Clutch. 4x Puntas Spanner. 1x Adaptador 25mm. 1x Adaptador para ganchos. 1x Porta puntas magnético 60mm. 1x Adaptador de vaso. [BL0263]

[BL0263]

**101  
PCS**

**16.90**



**MINI CORTA TUBOS**

**AJUSTABLE**

Aleación de aluminio. Cuchilla corta tubo: acero templado. Capacidad de corte: diámetro de 3 a 22 mm. [BL0306]

**5.90**

**CORTA TUBOS**

**AJUSTABLES**

3-30MM **7.90**  
[BL0307]

6-42MM **11.90**  
[BL0308]

**BLIM**



**TIJERAS CORTA TUBOS**

**63MM SERIE PRO**

El cortatubos de tijera BLIM tiene un diseño ergonómico en forma de V que te permitirá hacer cortes limpios y rápidos. Fabricado en aluminio. Cuchilla de acero al carbono. Para tubos plásticos de hasta 63 mm de diámetro. Cierre de Seguridad. [BL0305]



**12.95**

**JUEGO 6 PCS BROCAS ESCALONADAS BLIM**

5x brocas especiales templadas y endurecidas con acabado pulido para trabajos de alta velocidad. 1x escanador de perforación de centrado. 1x maletín de transporte. Medidas: 6-35 mm / 5-22 mm / 6-19 mm 3-13 mm / 5-13 mm. Permiten hacer agujeros de diámetro: 3 a 35 mm. [BL0363]

**37.50**



**BLIMPOMER TOOLS**

**JUEGO 8 PCS BROCAS ESCALONADAS**

Brocas especiales templadas y endurecidas, con acabado pulido para trabajos de alta velocidad. Medidas: 4-32 mm / 4-20 mm / 4-12 mm. Permiten hacer agujeros de diámetro: 4, 6, 8, 10, 12, 14, 16, 18, 20, 22, 24, 26, 28, 30 y 32 mm. Permiten hacer agujeros hasta 32 mm de profundidad.



**14.90**

**BLIM**

**JUEGO 8 PCS CORONAS BIMETAL**

Este juego de coronas es adecuado para cortar acero, aluminio, bronce, cobre, PVC, acrílico y madera. Uso taladro sin percusión. Medidas: 22, 29, 35, 44, 51, 64 mm. 2x broca guía. 2x husillos. 1x adaptador. [BL0364]

**35.90**



**AJUSTABLE**



**ESTANTERÍA GALVANIZADA 5 BALDAS**

Estantería galvanizada. 5 baldas ajustables. Estantería rectangular sin tornillos.

[BL0287]

180X90X40CM  
ESPESOR MADERA: 4MM  
ESPESOR ACERO: 0.62MM

**45.90**

[BL0288]

180X120X45CM  
ESPESOR MADERA: 5MM  
ESPESOR ACERO: 0.9MM

**65.90**

[BL0289]

180X90X45CM  
ESPESOR MADERA: 5MM  
ESPESOR ACERO: 0.9MM

**79.90**



**x BALDA 175 KG**

**ESTANTERÍA METÁLICA**

183X90X45CM  
5 BALDAS  
[BL0398]

**49.90**



**x BALDA 175 KG**

**ESTANTERÍA METÁLICA ESQUINERA 5 BALDAS**

180X90X40X90CM  
[BL0400]

**65.90**

**ESTANTERÍA GALVANIZADA 180X160X60CM 4 BALDAS**



**x BALDA 600 KG**

[BL0290]

**129.90**

**ESTANTERÍA METÁLICA INDUSTRIAL 195X183X61CM 4 BALDAS BLIM**



**AJUSTABLE**

**x BALDA 700 KG**

[BL0399]

**215.90**



## BOMBA COMPROBACIÓN PRESIÓN AGUA 50BAR

La bomba de prueba está construida con material de acero de alta calidad, lo que garantiza una alta dureza y una larga vida útil. Su mango es alargado de 55,88 cm y está envuelto con goma antideslizante para un uso cómodo y que ahorra trabajo. La bomba de prueba de presión BLIM está equipada con un manómetro preciso, que muestra tres unidades (bar / psi / MPa). Con válvulas dobles.



**95.**

## QUINA DE SOLDADURA TUBERÍAS

Potencia: 700 - 1500W. Uso: PE - PPR PVC. Temperatura de Control: 50° a 300°. Rango de funcionamiento: 20mm, 25mm, 32mm, 40mm, 50mm, 63mm. El conjunto incluye: soldador, matrices, soporte, tijera corta tubo, flexómetro y llave allen en maleta metálica para su transporte y almacenaje.



**x1** Maletín de Transporte

**49.**

JUEGO 35 PCS FRESAS 6MM PARA MADERA



### JUEGO 15 PCS FRESAS 6MM PARA MADERA

Fresas universales de 6 mm. de carburo de tungsteno de alta calidad. Dispone de rodamientos sellados para una rotación suave y unos cortes precisos. Con revestimiento antioxidante en el cabezal de la hoja. Cantidad de fresas: 15 Piezas. Fresa recta Sx3 mm. Fresa recta Sx6 mm. Fresa recta Sx12mm. Fresa recta Sx16 mm. Fresa para caja SxR3.2mm. Fresa de caja Cove SxR6.3 mm. Fresa ranuras de 90° "V" x mm. Fresa Mortising Sx12.7mm. Fresa de cola de milano Sx12.7mm. Cojinete nivel de carga XMM. Redondeo sobre broca SxR6.35 mm. Redondeo sobre broca SxR9.5 mm. Fresa de chaflán de 45° Sx32 mm. Fresa Cove SxR6.3 mm. Fresa romana. Ogee SxR4 mm. 1 x llave hexagonal. 1 x caja de madera.

**29.**



**79.**

Fresas universales de 6 mm. de carburo de tungsteno de alta calidad. Estuche de aluminio. El juego incluye: Punta recta: 1/8", 1/4", 1/2 "x 1", 1/2 "x 3/4", 3/8", 3/4". Fresa de caja central: R1/8", R1/4". Fresa embellecedora al ras: 3/8 "x 1/2", 3/8 "x 1", 1/2 "x 1/2", 1/2 "x 1", 3/4". Fresa de cámara de 45°: 1/2". Fresa Roman Ogee: R5/32", R1/4". Fresa de cubierta: R1/4", R3/8". Fresa de borde ondulado: R3/16". Fresa de cola de milano: 1/2", 9/16". Fresa de mortaja: 1/2". Punta redonda: 1/2". Fresa ranuradora 90° "V": 1/2". Fresa piloto para panel: 1/4". Punta redonda: R1/4", R3/8", R1/2". Fresa de corte de ranura: 1/4", 5/16", 3/8". Fresa de abalorios: R1/2". Fresa de cubierta clásica: R5/16". Fresa clásica: R3/16", R1/4".

## BLIM POWER TOOLS

### JUEGO EXTRACTOR DE TORNILLOS 5 PCS BLIM

Uso: extracción de tornillos y espárragos prisioneros de resistencia a la tracción media. Se suministran en un estuche de plástico. N.1 (3-6 MM). N.2 (6-8 MM). N.3 (8-11 MM). N.4 (11-14 MM). N.5 (14-18 MM). Nota: Los extractores de tornillos pueden atascarse si no se utilizan con una llave giramachos adecuada.

[BL0387]

**6.50**



### EXTRACTOR DE ROSCAS DE TUBERIAS 1/2" Y 3/4"

Extractor de roscas: diseñado con doble cabeza para extraer tuberías, tornillos y roscas rotas, dañados, oxidados o pelados. Doble cabeza: un lado para tubo de 1/2 pulgadas y otro lado para tubo de 3/4 pulgadas. Palanca auxiliar: dependiendo de la zona, el mango del extractor se puede deslizar de un lado hacia el otro para ejercer la fuerza precisa, permitiendo un uso sin obstáculos y más fácil. Además puedes utilizar una llave inglesa en la parte hexagonal. Material: fabricado con acero de carbono que tiene una fuerza de agarre fuerte y duradera. Multiusos: el extractor también se puede usar para la limpieza y extracción de desechos de la tubería.

[BL0390]

**6.50**





**RADIAL 15MM 650W**

Velocidad: 11.000rpm. Diseño ergonómico. Empuñadora multiposición. Incluye maletín PVC + accesorios. Protección antichispas. Diámetro disco: 115mm. Botón de bloqueo.

[BL0118]



**32.50**

**BLIM POWER TOOLS**

**RADIAL 125MM 750W**

Velocidad: 11.000rpm. Diseño ergonómico. Empuñadura multiposición. Protección antichispas. Diámetro disco: 125mm. Botón de bloqueo.

[BL0133]

**35.**



**RADIAL 115MM 750W**

Velocidad: 11.000rpm. Diseño ergonómico. Empuñadora multiposición. Incluye maletín PVC + accesorios. Protección antichispas. Diámetro disco: 115mm. Botón de bloqueo.

[BL0119]

**37.**



**RADIAL 15MM-125MM 800W**

Potencia: 800W. Velocidad: 11.000rpm. Diseño ergonómico. Empuñadura multiposición. Protección antichispas. Diámetro disco: 115-125mm. Botón de bloqueo.

[BL0214]

**39.90**



**MALETÍN DE ACCESORIOS**

**145PC**

Caja de transporte para fácil almacenaje. Compatibles con todas las marcas del mercado. 145 accesorios universales.

[BL0127]

**12.90**

**PARA MINI HERRAMIENTAS MULTIUSOS**



**TALADRO 800W 3 JULIOS**

Capacidad de perforación: 13mm (metal) / 13mm (hormigón) / 25mm (madera). Portabrocas cambio rápido SDS. Función martillo percutor. Potencia de impacto: 3J. Velocidad regulable: 0 - 1100 rpm. Interruptor de bloqueo. Diseño ergonómico. Mango auxiliar con rotación de 360°. Incorpora maletín PVC + accesorios.

[BL0130]

**69.**

**CALADORA 800W**

Velocidad variable: 0 - 3.000rpm. Capacidad de corte en madera: 55mm. Capacidad de corte en acero: 6mm. Sistema de liberación rápida de la hoja. Empuñadora ergonómica tacto suave. Botón de bloqueo.

[BL0121]

**29.**



**CALADORA 850W**

Capacidad de corte en madera: 80mm. Capacidad de corte en acero: 10mm. Sistema de liberación rápida de la hoja. Empuñadura ergonómica tacto suave. Botón de bloqueo. Luz led para iluminar la zona de trabajo. 4 posiciones de péndulo ajustables.

[BL0122]



**54.**





**MINI HERRAMIENTA MULTIUSOS 210PCS**

Regulador de velocidad. 8000 - 32.000 RPM. Accesorios compatibles con todas las marcas del mercado. Carbones de fácil acceso. Incluye caja de transporte con 210 accesorios.

[BL0126]



**39.**

**BLIM**

**MINI HERRAMIENTA + EJE FLEXIBLE + 40PCS**

Potencia: 180W. Regulador de velocidad. 8000 - 32.000 RPM. 40 accesorios compatibles con todas las marcas del mercado. Soporte de mini herramienta multiusos, eje flexible, abrazadera de acero y colgador de soporte. Carbones de fácil acceso. Incluye caja de transporte.

[BL0208]



**36.50**



**RADIAL 125MM 1200W**

Velocidad variable: 0 - 11.000rpm. Diseño ergonómico. Empuñadura multiposición. Protección antichispas. Diámetro disco: 115mm / 125mm. Botón de bloqueo.

[BL0120]



**REGULACIÓN ELECTRONICA**

**45.**

**RADIAL DISCO 230MM**

Arranque suave. Diseño ergonómico. Empuñadura multiposición y giratoria. Protección antichispas. Botón de bloqueo. Gatillo de funcionamiento. Métrico: M14. Accesorios incluidos.

[BL0401]



**46.50**

**BLIMPOME MULTIHERRAMIENTA 400W 3 FUNCIONES**

Velocidad variable: 15000-22000RPM. Ángulo de oscilación: 3 grados. Control de velocidad variable: 6 velocidades. Accesorios incluidos: Incluye un práctico estuche de transporte y almacenamiento. 1 triángulo para papel de lija. 4 piezas de papel de lija 40/ 60/80/100. 1 sierra de inmersión. 1 sierra de rascado. 1 sierra segmentada. 1 empuñadura auxiliar. 1 llave allen. 1 juego de escobillas.



**400W**

**49.**



**BLIMPOWER 400W**

**TALADRO PERCUTIVO**

Capacidad de perforación: 13mm (metal) / 13mm (hormigón) / 25mm (madera). Interruptor de bloqueo. Diseño ergonómico. Portabrocas cambio rápido. Mango auxiliar con rotación de 360°. Velocidad regulable: 0 - 3200 rpm. Portabrocas de 13mm sin llave. Incorpora maletín PVC + accesorios.

[BL0128]

**26.50**



**TALADRO PERCUTIVO**

Capacidad de perforación: 13mm (metal) / 13mm (hormigón) / 25mm (madera). Interruptor de bloqueo. Diseño ergonómico. Portabrocas cambio rápido. Mango auxiliar con rotación de 360°. Velocidad regulable: 0 - 3000 rpm. Portabrocas de 13mm sin llave. Incorpora maletín PVC + accesorios.

[BL0129]

**39.**



FLUJO AIRE  
300L - 500L

**2 NIVELES**  
DE AJUSTE

DECAPADOR DE AIRE 2000W

Flujo de aire: 300L - 500L. Boquilla cromada. 2 niveles de ajuste: 350° / 600°. Incorpora 4 accesorios.

[BL0207]

**27.50**



PULIDORA

**180MM 1.500W**

**59.**

Velocidad regulable: 500 / 3.000 rpm. Botón de bloqueo. Empuñadura ergonómica. Incluye disco de lana para pulir.

[BL0134]



PULIDORA

**1.500W**

**69.**

Velocidad: 600 / 3.200 rpm.

Velocidad regulable. Botón de bloqueo. Empuñadura ergonómica. Incluye disco de lana para pulir.

[BL0215]



FLUJO AIRE  
300L - 500L

**2 NIVELES**  
DE AJUSTE

DECAPADOR DE AIRE  
MALETÍN PVC

2.000W. Flujo de aire: 300L - 500L. Boquilla cromada. 2 niveles de ajuste: 350° / 600°. Incorpora accesorios.

[BL0125]

**35**

**BLIMPOWER TOOLS**

LIJADORA DE BANDA

**76X533MM 1010W**

Velocidad: 120-380 rpm. Medida banda: 76 x 533 mm. Longitud del cable: 2 mts. Salida de extracción del polvo. Empuñadura ergonómica. Cubierta de seguridad. Incluye una banda de lija y juego de carbonos.

[BL0211]



**59.**

**BLIMPOWER TOOLS**



LIJADORA ORBITAL  
180W

Velocidad variable: 0 - 10.000rpm. Dimension base: 187x90mm. Sistema extracción de polvo.

[BL0123]

**28.**

GRANO 80 [BL0186]

**3.90**

GRANO 120 [BL0187]

**3.90**

GRANO 100 [BL0184]

**3.90**

**BLIMPOWER TOOLS**

CEPILLO ELÉCTRICO

**82MM 900W**

Potencia: 900 W. Velocidad: 16000 rpm. Profundidad de rebaje de 0-3 mm. Ancho de cepillado de 82 mm.

[BL0221]



**59.**



**39.**

LIJADORA DELTA  
MULTIFUNCIÓN 180W

Tamaño del plato: 140x140x80 mm. Cómoda empuñadura engomada para mayor agarre. Sistema de extracción del polvo cyclone. Tres tipos de plato para acabados perfectos.

[BL0137]

**PACKS 9 LIJAS**

GRANO 40 [BL0164]

**3.90**

GRANO 80 [BL0166]

**3.90**

GRANO 60 [BL0165]

**3.90**

GRANO 120 [BL0167]

**3.90**



**PISTOLA PARA PINTAR ELÉCTRICA**

Pistola de pintar 120W. Depósito de pintura 800ml. Regulación electrónica del caudal de aire. Máxima viscosidad 80 din/sec. Boquilla de 0,8 mm. Gran alcance y manejo sencillo. Aplicación óptima de pintura para pared, suelo, exterior, interiores, etc.

[BL0141]

**29.90**



**MINI HERRAMIENTA MULTIUSOS BATERÍA 4V + 31 ACCESORIOS**

Batería 4V, 1.5Ah. 3 velocidades: 500/1000/1500rpm. Indicador led de velocidad. Agarre suave. Tiempo de uso: 60min aprox. Tiempo de carga: 120min aprox. Incluye cable cargador tipo C - USB. Incluye caja de transporte con 31 accesorios.

[BL0413]

**27.90**



**MEZCLADOR ELÉCTRICO 1500W**

Sistema de engranaje de 2 velocidades para un par de giro elevado y potencia mixta elevada, arranque suave para un funcionamiento seguro y agradable, asa ergonómica y cable de alimentación USB. Incluye un adaptador de porter de 12 mm de diámetro.

[BL0140]

**Diámetro: 180 mm.**

**BLIM POWER TOOLS**

**95.**



**FRESADOR A BATERÍA 550W**

Potencia: 550W. Manejable para un fresado preciso. Velocidad: 31.000 rpm. Diámetro del eje: 6 mm. Soje anti-vibración para un manejo más cómodo. Base transparente para ver con claridad la pieza de trabajo.

[BL0222]

**49.**



**LIJADORA ORBITAL MOUSE 130W**

Dimensión base: 140x80mm. Sistema extracción de polvo. Incorpora maletín PVC + accesorios: 5 unidades por caja.

**27.90**

**PACKS 10 LIJAS**

GRANO 40 [BL0172]	<b>3.90</b>	GRANO 80 [BL0174]	<b>3.90</b>
GRANO 60 [BL0173]	<b>3.90</b>	GRANO 120 [BL0175]	<b>3.90</b>



**LIJADORA DE PARED 750W DOBLE PLATO**

Potencia: 750 W. Control de velocidad variable 6 posiciones. Velocidad: 1000-2000 rpm. Doble plato: circular y triangular. Plato circular: 225 mm. Plato triangular: 285 X 285 X 285 mm. Motor delantero para una mayor durabilidad. Mango ajustable: 1.10m - 1.80m. Bolsa de transporte. Incluye lijas y accesorios.

[BL0223]

**219.**



1000-2000 RPM  
**225mm**  
285x285 285mm

**LIJADORA ROTORBITAL 125-150MM 450W**

Control de velocidad variable: 6.000-12.000 rpm. Cómoda empuñadura engomada para mayor agarre. Sistema de extracción y recogida de serrín ciclone.

[BL0136]

**45.**



**PACKS 10 LIJAS 125MM**    **PACKS 10 LIJAS 150MM**

GRANO 40 [BL0176]	<b>4.90</b>	GRANO 80 [BL0178]	<b>4.90</b>	GRANO 120 [BL0179]	<b>5.50</b>	GRANO 150 [BL0180]	<b>5.50</b>
GRANO 60 [BL0177]	<b>4.90</b>	GRANO 120 [BL0179]	<b>4.90</b>	GRANO 150 [BL0183]	<b>5.50</b>		

[BL0181]

**PACKS 5 LIJAS TRIANGULARES MODELO BLO223**

**7.90**

GRANO 80 [BL0224]    GRANO 120 [BL0225]    GRANO 180 [BL0226]

**PACKS 5 LIJAS CIRCULARES MODELO BLO223**

**7.90**

GRANO 80 [BL0227]    GRANO 120 [BL0228]    GRANO 180 [BL0229]

**BLIM POWER TOOLS**