

ASOLO

2025



Asolo è un'azienda che ha guadagnato un'importante posizione mondiale negli anni grazie ai suoi valori. Il nostro impegno è quello di trovare la perfetta sintonia tra tradizione e innovazione.

La tradizione come produttori di scarpe rappresenta il nostro inizio, le nostre radici, le nostre origini; la tradizione è ciò che ci identifica e dice al mondo da dove proveniamo. L'innovazione è ciò che non fa mai fermare la nostra ricerca, i nostri studi, la nostra sfida per migliorare le emozioni che provate durante le attività outdoor. Queste due parole chiavi sono la ragione del nostro viaggio nel mondo outdoor, un viaggio pieno di passione che non finirà mai.

Asolo ist ein familiengeführtes Unternehmen und hat sich, dank Ihrer auferlegten Werte, über die Jahre eine wichtige Rolle in der Manufaktur von Schuhen erworben. Unsere Verpflichtung ist, den perfekten Einklang zwischen Tradition und Innovation herzustellen:

Die Tradition als Schuhmacher ist unser Beginn, unsere Wurzel, unsere Herkunft, sie ist unsere Identität und zeigt auf wo wir herkommen. Die Innovation treibt uns an in unserer Entwicklung nie stehenzubleiben, in unserem Lernen und der Herausforderung Eure Emotionen während der Zeit "Draußen" zu verschönern. Diese beiden Schlagwoerter sind der Antrieb unserer Reise durch die Welt des Outdoorsports, eine Reise voller Leidenschaft die niemals enden wird.

ALPINE

EXPEDITION

MOUNTAINEERING

APPROACH

BACKPACKING

TRIPLE POWER STRUCTURE

MOUNTAIN TREKKING

PERFORMANCE HIKING

ENERGY

RADIANT

PERFORMANCE LIGHT HIKING

FALCON EVO

A-FAST

ACADIA

FASTPACKING

JUNIOR

URBAN OUTDOOR

URBAN OUTDOOR

La forma è la vera essenza delle scarpe, ciò che per primo determina la forma.

Fin dall'inizio la filosofia di Asolo è quella di sviluppare prodotti innovativi e avanzati in termini di nuove tecnologie applicate, concetti e design. Asolo pone una particolare attenzione alla naturale forma del piede ma assicurandosi anche che la performance e il comfort delle sue scarpe sia massimizzato.

Per questo motivo, la collezione di Asolo si sviluppa su 16 diverse forme, ciascuna con specifiche caratteristiche morfologiche studiate per adattarsi alle necessità dell'utilizzatore e alle caratteristiche della forma. La forma base è principalmente definita dalla calzata degli uomini, delle donne e dei bambini, ma include anche delle opzioni di calzata regolare, Wide e per alluce valgo negli stili principali.

Der Leisten ist das eigentliche Wesen des Schuhs, der primäre Punkt, der die Passform bestimmt.

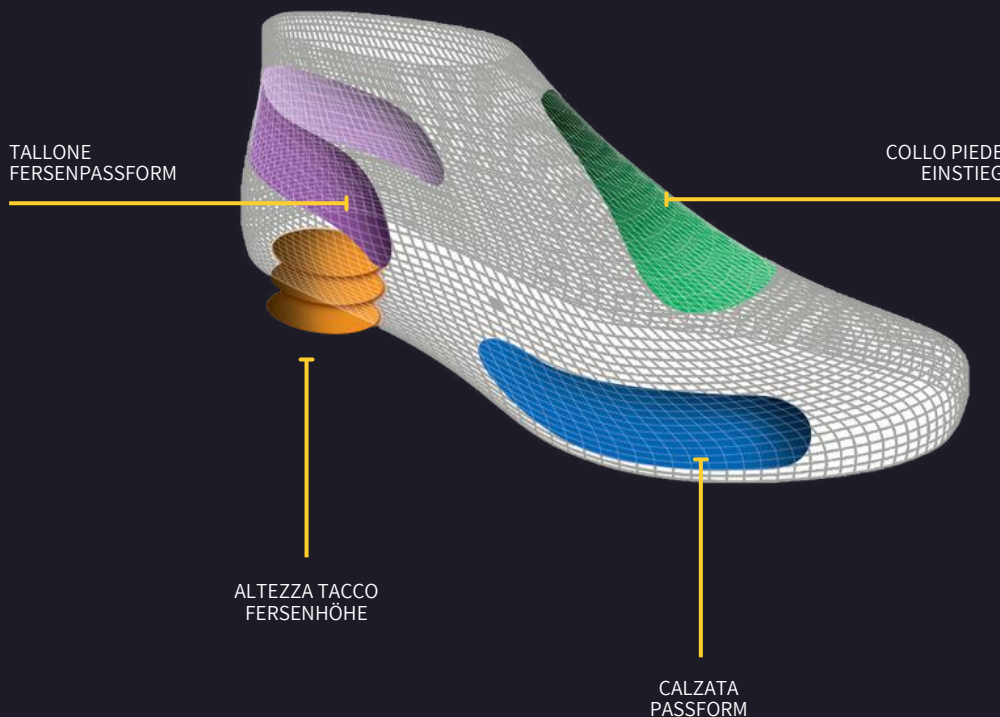
Von Anfang an war es die Philosophie von Asolo, innovatives Schuhwerk mit fortschrittlichen Technologien und ansprechenden Design zu entwickeln. Asolo legt besonderen Wert auf die natürlichen Abrolleigenschaften des Fußes und stellt sicher ein Maximum an Performance und Komfort zu bieten.

Unter diesen Gesichtspunkten bieten wir in unserer Kollektion 16 verschiedenen Leisten an. Jeder verfügt über spezifische anatomische Merkmale, die auf definierte Benutzerkriterien und Passformigenschaften abgestimmt sind. Die Leisten sind nach Herren-, Damen- und Kinderpassform definiert, umfassen aber auch reguläre, breite und Ballenpassform-Optionen in den wichtigsten Modellen.

A DEFINED FIT FOR WOMEN & MAN

La calzata da donna è specificatamente disegnata per adattarsi alla forma morfologica unica del piede di una donna, fatto attenzione a quattro aree specifiche:

Der Damenleisten wurde speziell entwickelt, um die einzigartige anatomische Form des weiblichen Fußes zu berücksichtigen, wobei die Aufmerksamkeit auf vier spezifische Bereiche gerichtet wurde:



WOMAN LAST:

Sulla base della filosofia della nostra forma, Asolo ha studiato e sviluppato una forma con un particolare focus sull'alluce valgo, completamente dedicata alle donne. La parola bunion deriva dal latino "bunio", che significa allargamento e il termine medico per questa condizione è "hallux valgus". Tra il 10 e il 25% circa delle persone hanno un alluce valgo, che può rendere i loro piedi doloranti al punto da poter camminare appena.

L'alluce valgo può generare difficoltà a trovare la scarpa che calza perfettamente e può costringere una persona a comprare una scarpa con una taglia più grande per adattarla allo spessore dell'alluce valgo. Se la deformazione dell'alluce diventa abbastanza importante, il piede può far male in diversi punti, anche senza la costrizione delle scarpe. Può essere considerato quindi un problema di funzionamento meccanico dell'avampiede.

Unserer Passform-Philosophie folgend, hat Asolo einen komplett auf Frauen zugeschnittenen Leisten mit besonderem Fokus auf den Hallux Valgus entwickelt. Das Wort Ballen/Bunion kommt vom lateinischen "bunio", was Vergrößerung bedeutet, und der medizinische Begriff für den Zustand "Hallux valgus" ist. Etwa 10-25% der Menschen haben einen Ballenzeh, der solche Schmerzen verursachen kann, dass man kaum noch laufen kann.

Ballenzehen können zu Schwierigkeiten bei der Suche nach richtig passendem Schuhwerk führen und zum Kauf einer größeren Schuhgröße verleiten, um die Breite des Ballenzehs auszugleichen. Wenn die Ballenverformung stark genug wird, kann der Fuß auch bereits ohne die Einschnürung des Schuhs an verschiedenen Stellen schmerzen. Es wird dann als ein mechanisches Funktionsproblem des Vorfußes betrachtet.



MAN LAST:

Abbiamo una selezione di scarpe da camminata con calzata Wide, che offre uno spazio maggiore nella parte frontale del piede ma mantenendo una salda aderenza sul tacco. Con uno spazio maggiore nella parte frontale delle scarpe, le tue punte non saranno più schiacciate ma troveranno invece beneficio da alcune aree dove possono muoversi meglio.

Wir bieten eine Reihe von Wanderschuhen mit breiter Passform an, die mehr Platz im vorderen Bereich des Fußes gewähren und gleichzeitig einen festen Halt an der Ferse haben. Mit dem zusätzlichen Platz an der Front der Stiefel werden Ihre Zehen nicht mehr gequetscht, sondern profitieren tatsächlich von einer dringend benötigten Zehenfreiheit.





ALPINE

EXPEDITION

MANASLU 8000 GV
AFS 8000
EIGER XT GV EVO
COMP XT EVO

MOUNTAINEERING

ALTA VIA GV
6B+ GV
FRENEY EVO LTH GV
FRENEY EVO MID LTH GV
FRENEY EVO MID GV

APPROACH

ELDO MID LTH GV
ELDO MID GV
ELDO LTH GV
ELDO LTH
ELDO GV
ELDO

ALPINE

EXPEDITION

Manaslu 8000 GV: È composto da tre scarpe in una: la ghetta esterna, lo scafo e la scarpetta interna. È stata sviluppata utilizzando due diverse forme: una per lo scafo e una per la scarpetta interna. È stata sviluppata con due costruzioni: montata (per la parte dello scafo) e a sacchetto (per la parte della scarpetta interna).

Manaslu 8000 GV: Drei verschiedene Schuhe in einem: Die Gamasche, Innenschale und der Innenschuh. Der Schuh ist auf zwei verschiedene Leisten aufgebaut: einer für die Innenschale und einer für den Innenschuh. Die Schale ist in gezwickter und der Innenschuh in gestrobelter Machart gefertigt.



La ghetta esterna: La ghetta esterna presenta una costruzione a sandwich composta da quattro materiali: PU foam, Cordura elasticizzata, neoprene e Gore-Tex Extended Comfort Footwear. I quattro materiali assemblati insieme garantiscono leggerezza e resistenza alle abrasioni. La membrana in Gore-Tex Extended Comfort Footwear garantisce impermeabilità e traspirabilità. Il sistema di chiusura a zip YKK è veloce, impermeabile e preciso. Il bordo perimetrale in PU offre la massima protezione.

Die Gamasche: Die Gamasche ist in einer Sandwich Konstruktion gearbeitet und besteht aus vier Materialien: PU Schaumstoff, Stretch Cordura, Neopren und Gore-Tex Extended Comfort Footwear. Die vier Materialien garantieren, in dieser Kombination, geringes Gewicht und Abriebsfestigkeit. Die Gore - Tex Extended Comfort Membrane sorgt für Wasserdichtigkeit und Atmungsaktivität. Der wasserdichte YKK Reißverschluss läuft sehr präzise und lässt sich schnell öffnen und schließen. Der umlaufende PU Geröllschutzrand sorgt für zusätzlichen Schutz.

Lo scafo: La costruzione è montata su un sottopiede di montaggio di fibra di carbonio. La tomaia è composta da un sandwich di cinque materiali diversi: Cordura, film in alluminio, polietilene + eva (3 mm), film in alluminio e poliestere. Questa combinazione di materiali garantisce leggerezza, resistenza alle abrasioni e supporto.

Die Innenschuh: In gezwickter Machart mit Karbonfaser Brandsohle gefertigt. Der Schaft ist in einer Sandwich Konstruktion gearbeitet und besteht aus fünf verschiedenen Materialien: Cordura, Aluminiumfolie, Polyethylene + EVA (3mm), Aluminiumfolie und Polyester. Diese Materialkombination sorgt für geringes Gewicht, Haltbarkeit und Unterstützung.



Carbon Asoflex: Il sottopiede di montaggio in fibra di carbonio è perfetto per l'azione anti-torsionale e per dare il migliore support e stabilità. Le fibre di carbonio sono posizionate a 45° così da ridurre la torsione. Le fibre di carbonio sono posizionate in lunghezza per migliorare la rigidità. Il sottopiede di montaggio è composto da sei strati differenti in fibra di carbonio.

Carbon Asoflex: Die Karbonfaser Brandsohle unterstützt die Torsionssteifigkeit, vermittelt Stabilität und Unterstützung. Die Karbonfaser ist in einem 45° Winkel verarbeitet um die Torsion zu vermindern. Die Längspositionierung der Karbonfaser verbessert die Steifigkeit. Insgesamt werden 6 verschiedene Lagen Karbonfaser verarbeitet.

EXPEDITION

La tecnologia di chiusura dello scafo: permessa dal doppio sistema di allacciatura Dual, nel quale il primo Dual blocca la caviglia e la parte superiore dello scafo, mentre il secondo Dual blocca il collo del piede e la parte anteriore.

Lacing System Technologie: ermöglicht öffnen und schließen mit einer Hand. Der erste Schnürbereich fixiert den Knöchel und der oberen Bereich. Der zweite den Einstiegsbereich und die Front.



The Step-In Technology: permette un facile e veloce inserimento della scarpetta all'interno dello scafo.

È composta tra tre fasi: inserimento della scarpetta nello scafo, chiusura della parte posteriore e anteriore del doppio sistema di allacciatura e sarete pronti per scalare.

Die Step-In Technologie: Die Step-In Technologie ermöglicht eine leichte und schnelle Integrierung des Innenschuhs in die Schale.

Beinhaltet drei Schritte: Einbau des Innenschuhs in die Schale, Verschluss der rückseitigen Velcrolaschen und des fronsteitigen Winch Systems und Bereit zum Einsatz

La tecnologia della scarpetta

Collarino: in Schoeller Soft Shell, il quale garantisce la miglior leggerezza e comfort.

Tomaia: Cordura laminata con un film in alluminio + polietilene 3 mm, che assicura leggerezza, resistenza e protezione.

Technologie Innenschuh

Bordüre: Schoeller Soft Shell garantiert besten Komfort und geringes Gewicht

Schaft: aus mit Aluminium laminiertem Cordura + 3 mm Polyethylenstoff, garantiert Schutz, Widerstandsfähigkeit und geringes Gewicht

**La tecnologia della scarpetta**

Fodera della scarpetta: Primaloft 400 grms, che assicura il massimo calore.

Sistema di allacciatura: con sistema di allacciatura Fast Lock, che è una tecnologia veloce e precisa; facile da utilizzare quando l'atleta indossa i guanti

Sottopiede anatomico: Manaslu Primaloft e tessuto non tessuto, che garantiscono un anti-torsionale e supporto.

Recco Rescue System: ulteriore tecnologia di sicurezza, integrata nella scarpetta destra.

Technologie Innenschuh

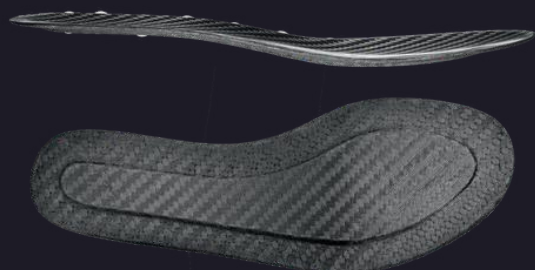
Innenschuh: mit 400 gramm Primaloft gefüttert = sichert ein Maximum an Wäremeleistung.

Fast Locking Lacing System: ist schnelles und präzises Verschlusssystem; gutes Handling mit Handschuhen möglich.

Anatomisch geformte Einlegesohle: Manaslu Primaloft und ungewebtes Textil, garantiert Anti-Torsion und Unterstützung.

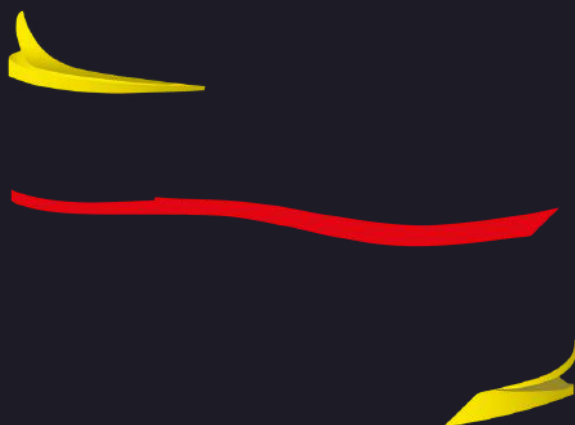
Recco Rescue System: Zusätzliche Sicherheitstechnologie im rechten Schuh.

EXPEDITION



Sottopiede di montaggio: Sei strati di fibra di carbonio = Supporto e stabilità più un'azione anti-torsione e la maggiore rigidità.

Brandsohle: Aus sechslagiger Karbonfaser = Unterstützung & Stabilität plus Anti Torsions Eigenschaften sowie maximale Steifigkeit.



Attacco per rampone in TPU: adattabilità per il rampone automatico

TPU Steigeisenbefestigung: Anpassbarkeit von vollautomatischen Steigeisen

Intersuola in microporosa a mono densità: Stabilità, rigidità e ammortizzazione

Mikroporöse Einkomponenten Zwischensohle: Stabilität, Steifigkeit und Dämpfung

Attacco per rampone in TPU: adattabilità per il rampone automatico

TPU Steigeisenbefestigung: Anpassbarkeit von vollautomatischen Steigeisen

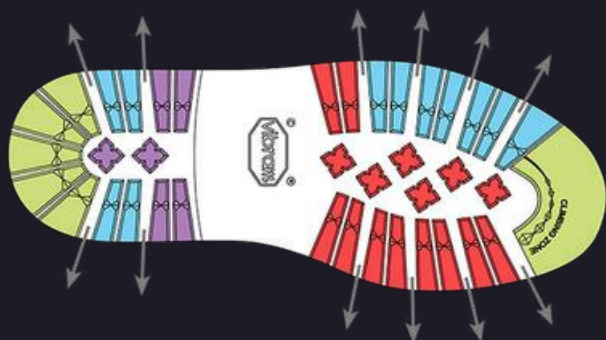


Suola: in gomma espansa Vibram Betulla e miscela Vibram Mont nella parte anteriore nella zona d'arrampicata = Leggerezza, grip e precisione

Laufsohle: geschäumte Vibram Betulla Gummilaufsohle mit Vibram Mont Compound. Climbing Zone im Frontbereich = sehr leicht, guter Grip und präzise im Antritt

Risuolatura: Il modello può essere risuolato

Wiederbesohlung: Dieses Modell kann wiederbesohlt werden



- Grip / Grip
- Frenata / Rutschfestigkeit
- Trazione / Traktion
- Stabilità / Stabilität
- Pulizia / Selbstreinigendes Profil

MANASLU 8000 GV

Consigliata per: Scarpone per alpinismo himalayano tecnico e utilizzi in ambienti freddi.
Empfohlen für: Expeditionen bei extremen Temperaturen im Himalaya.

MAN B01046 00 A392
black-red



1.246
1/2 PAIR
8 UK



FIT
MM



SIZE
MAN
7-12 UK

GHETTA ESTERNA: Cordura ad alta tenacità + neoprene + Schoeller Soft Shell + bordone in Pu
FODERA GHETTA: Gore-Tex Extended Comfort Footwear
MAT. SCAFO: Cordura assemblata con un film in alluminio + 3 mm polietilene
FODERA SCAFO: Polietilene + poliestere
SCARPETTA: Cordura assemblata con film in alluminio + 3 mm polietilene
FODERA SCARPETTA: Primaloft 400 (g)
SOTTOPIEDE DI MONTAGGIO: Fibra di carbonio
SOTTOPIEDE ANATOMICO: Manaslu Primaloft + tessuto non tessuto
SUOLA: Vibram Betulla + rinforzo in gomma Vibram anteriore; intersuola in microporosa + attacchi in TPU per rampone automatico
MADE: in Europe

GAMASCHE: sehr robustes Stretch Cordura + Neopren + Schoeller Soft Shell + PU Rand
GAMASCHENFUTTER: Gore-Tex Extended Comfort Footwear
SCHALE: Cordura laminiert mit Aluminiumfolie + 3 mm Polyethylene
SCHALENFUTTER: Polyethylene + Polyester
INNENSCHUH: Cordura laminiert mit Aluminiumfolie + 3 mm Polyethylene
INNENSCHUHENFUTTER: 400 gramm Primaloft
BRANDSOHLE: Carbonfaser
ANATOMISCHES FUSSBETT: Manaslu Primaloft + ungewebtes Textilmaterial
SOHLE: Vibram Betulla + Vibram Gummi im Zehenbereich, mikroporöse Zwischensohle + TPU Steigeisenbefestigung
MADE: in Europe

EXPEDITION



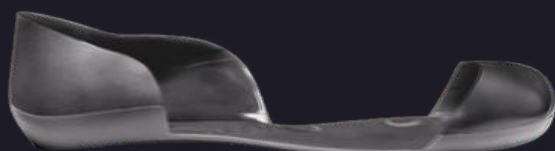
SCAFO:
Pebax = offre rigidità e resistenza in temperature estremamente basse

SCHALE :
Pebax = gibt Festigkeit und Beständigkeit bei extrem niedrigen Temperaturen.



SCARPETTA INTERNA:
Scarpetta interna modellata anatomicamente in poliuretano e polietilene 3 mm.

INNENSCHUH:
Anatomisch geformter Innenschuh aus Polyurethan und 3mm Polyethylene.



Sottopiede di montaggio: Asoframe: Pebax = utilizza una singolo elemento che combina intersuola, contrafforte e puntalino.

Brandsohle: Asoframe: Pebax = Besteht aus einem gespritzten Teil und vereint Zwischensohle, Fersen- und Zehenkappe



Fibra di carbonio + scheletro in fibra di vetro
Karbonfaser + Glasfasergerippe

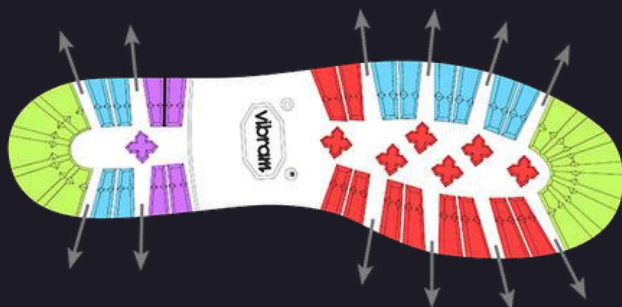


Inserto del tallone in gomma microporosa
Ferseneinsatz aus mikroporösem Gummi



Suola: Suola in gomma Vibram Nilgiri bicolore = Grip, precisione e adattabilità ai ramponi automatici

Sohle: Vibram Nilgiri Gummisohle = Grip und Präzision + Steigeisenbefestigung für Vollautomaten



- Grip / Grip
- Breaking / Rutschfestigkeit
- Trazione / Traktion
- Stabilità / Stabilität
- Pulizia / Selbstreinigendes Profil

AFS 8000

Consigliata per: Arrampicata su ghiaccio e su cascate di ghiaccio.
Empfohlen für: Hochalpine Touren und Expeditionen in Fels und Eis.

MAN B01064 00 A562
black-yellow



1.333
1/2 PAIR
8 UK



FIT
MM



SIZE
MAN
6,5-12,5 UK

MAT. SCAFO: Pebax
FODERA: Vellutino + Thinsulate
ASOFRAME: Pebax
SOTTOPIEDE ANATOMICO: AFS
SUOLA: Vibram Nilgiri bicolore
MADE: in Europe

RISUOLATURA: Il modello può essere risuolato

SCHALE: Pebax
INNENFUTTER: Leichter Samt +Thinsulate
ASOFRAME: Pebax
ANATOMISCHES FUSSBETT: AFS
SOHLE: Vibram Nilgiri Zweifarbigengummi
MADE: in Europe

WIEDERBESOHLUNG: Dieses Modell kann wiederbesohlt werden

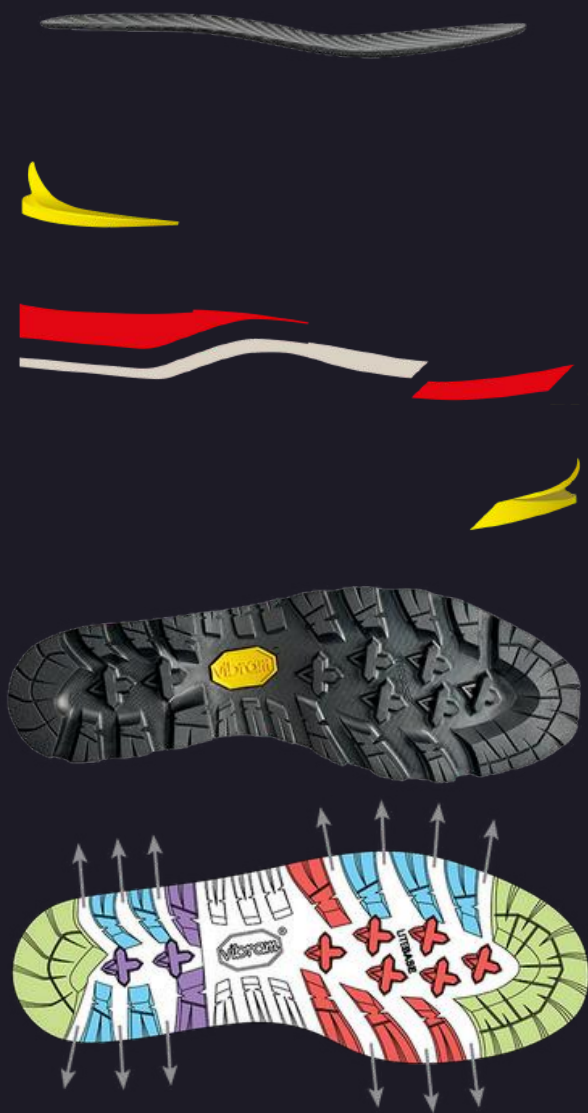
EXPEDITION

Lo scafo: Realizzato con quattro materiali diversi (Cordura, Microfibra, Tessuto-non Tessuto, Gore-Tex Insulated Comfort Footwear) è leggero, confortevole e protettivo. Sistema di allacciatura Fast Lock: questi lacci durevoli e veloci rendono facile regolare la scarpetta senza la necessità di fare un'asola. Un semplice interruttore a levetta mantiene saldamente i lacci nella posizione preferita. Allacciatura rapida e precisa. Sottopiede anatomico: è formato da tre diversi strati: tessuto, memory foam per il miglior comfort e cushioning e tessuto-non-tessuto.

Der Innenschuh: Vier verschiedene Materialien (Cordura, Microfiber, ungewebtes Textil und Gore-Tex Insulated Comfort Footwear) sorgen für geringes Gewicht, Haltbarkeit, Komfort und Unterstützung.

Das Fast – Lock Schnürsystem lässt sich präzise und schnell einstellen und bedienen. Ein simpler Knebel fixiert die Schnürsenkel in der gewünschten Position.

Die anatomische Einlegesohle aus drei verschiedenen Lagen: Textil, geprägtem Schaumstoff und ungewebtem Textilmaterial bietet besten Komfort und Dämpfung.



La ghetta esterna: Realizzata in Schoeller Soft Shell garantisce leggerezza e resistenza all'abrasione. La fodera in Gore-Tex Insulated Comfort Footwear offre isolamento, impermeabilità e traspirabilità. Il sistema di chiusura a Zip YKK è veloce, impermeabile e preciso. Il bordone in PU e il puntalino frontale in gomma offrono la massima protezione.

Die Gamasche: Aus Schoeller Soft Shell gefertigt, somit leicht und abriebsfest. Die Gore-Tex Insulated Comfort Footwear Membrane isoliert, ist wasserdicht und atmungsaktiv. Der wasserabweisende YKK Reißverschluss lässt sich sehr präzise und schnell öffnen und schließen. Der umlaufende Geröllschutzrand sowie die Gummikappe an der Front sorgen für zusätzlichen Schutz.

Sottopiede di montaggio: Sei strati di fibra di carbonio = Supporto e stabilità oltre ad un'azione di anti-torsione e una rigidità perfetta.

Brandsohle: Aus sechslagiger Karbonfaser = Unterstützung & Stabilität plus Anti Torsions Eigenschaften sowie maximale Steifigkeit.

Inserto in TPU: Adattabilità ai ramponi automatici
TPU Einsatz hinten: Steigeisenbefestigung für Vollautomaten

Intersuola in microporosa mono densità bi-colore: Stabilità, supporto, cushioning e comfort
Zweifarbiges Zwischensohle aus mikroporösem Einkomponentengummit: Stabilität, Unterstützung, Dämpfung und Komfort

Inserto in TPU: Adattabilità ai ramponi automatici
TPU Einsatz vorne: Steigeisenbefestigung für Vollautomaten

Suola: Vibram Litebase con mescola Vibram Mont = Leggerezza, autopulente, grip e precisione

Sohle: Vibram Litebase Gummisohle mit Vibram Mont Gummimischung = leichtes, selbstreinigendes Profil mit bestem Grip und präzisiertem Antritt

- Grip / Grip
- Frenata / Rutschfestigkeit
- Trazione / Traktion
- Stabilità / Stabilität
- Pulizia / Selbstreinigendes Profil

EIGER XT GV EVO

Consigliata per: Arrampicate veloci su ghiaccio, escursionismo alpino e arrampicata tecnica.
Empfohlen für: technische Routen und Eiskletterern.

MAN B01048 00 A392
black-red



700
1/2 PAIR
8 UK



FIT
MM



SIZE
MAN
6,5-12,5 UK



GHETTA ESTERNA: Schoeller Soft Shell
SCAFO INTERO: Nylon ad alta tenacità + Schoeller Soft Shell + Microfibra
FODERA: Gore-Tex Insulated Comfort Footwear
SOTTOPIEDE DI MONTAGGIO: Fibra di carbonio + copertura in Eva
SOTTOPIEDE ANATOMICO: Rock Memory
SUOLA: Vibram Litebase con Mont Compound; microporosa mono densità a due colori + attacchi per ramponi in tpu
MADE: in Europe

RISUOLATURA: Il modello può essere risuolato

GAMASCHE: Schoeller Soft Shell
SCHAFT: sehr robustes Nylon + Schoeller Soft Shell + Mikrofaser
FUTTER: Gore-Tex Insulated Comfort Footwear
BRANDSOHLE: Carbonfaser + EVA Beschichtung
ANATOMISCHES FUSSBETT: Rock Memory
SOHLE: Vibram Litebase mit Mont Gummimischung; Zwischensohle aus zweifarbigen mikroporösem Gummi + TPU Steigeisenbefestigung
MADE: in Europe

WIEDERBESOHLUNG: Dieses Modell kann wiederbesohlt werden

EXPEDITION

Foro ad asola per regolazione spostamento
Gelochtes Gelenk zur Einstellung der gewünschten Position



Foro ad asola per regolazione spostamento
Gelochtes Gelenk zur Einstellung der gewünschten Position

Binario di scorrimento avanti e indietro
Nach vorne und hinten bewegliches Element zur Justierung

IL RAMPONE D-LYNX:

L'innovativo rampone D-LYNX, nato dalla collaborazione tra due aziende leader del settore, racchiude tutta la tecnologia necessaria per permettere una regolazione millimetrica e personalizzata del rampone.

Lo snodo ad asola C funge da baricentro per la struttura anteriore che lavorando in concomitanza con i punti A e B permette un movimento in avanti ed indietro. In questa maniera il rampone risulta avere un'estensione di 7 mm. Inoltre, è stato sviluppato per permettere una rotazione (sia nel lato interno che in quello esterno) di 2,5°.

L'utilizzatore ha la possibilità di regolare il rampone in base alle proprie necessità configurandolo in diverse posizioni.

D-LYNX STEIGEISEN:

Das technisch innovative Steigeisen ist das Ergebnis der Zusammenarbeit zweier führender Marken. Es ermöglicht eine millimetergenaue und individuelle Regulierung.

Die geschlitzte Gelenkverbindung C ist der Schwerpunkt des Frontbereichs, stellt eine Verbindung zwischen den Punkten A und B her und erlaubt die Regulierung nach vorne und hinten. Somit erreicht der Sporn eine Verlängerung von bis zu 7mm und eine seitliche Bandbreite von 2,5° (nach außen und innen).

Der Athlet hat somit die Möglichkeit das Steigeisen auf seine individuellen Bedürfnisse einzustellen.

COMP XT EVO

Consigliata per: Arrampicata su ghiaccio, superfici miste e competizione.
Empfohlen für: Speed Eisklettern, Mixed Klettern und Wettkämpfe.

MAN B01050 00 A392
black-red



646
1/2 PAIR
8 UK



FIT
MM



SIZE
MAN
6,5-12,5 UK

GHETTA ESTERNA: Schoeller Soft Shell
TOMAIA: Microfibra
FODERA: Vellutino
SOTTOPIEDE DI MONTAGGIO: Fibra di carbonio + fibra di vetro
SOTTOPIEDE ANATOMICO: Lite 1
SUOLA: Asolo
RAMPONE: D-Lynx Petzl
MADE: in Europe

AUSSENGAMASCHE: Schoeller Soft Shell
OBERMATERIAL: Mikrofaser
FUTTER: Samt
BRANDSOHLE: Carbon + Fiberglas
ANATOMISCHES FUSSBETT: Lite 1
SOHLE: Asolo
STEIGEISEN: D-Lynx Petzl
MADE: in Europe

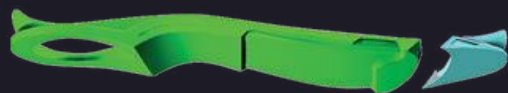
MOUNTAINEERING

Lateral Shell: è realizzato in TPU iniettato e progettato seguendo la morfologia del tallone. È progettato e sviluppato solo per l'esterno dello stivale e con uno spessore minimo. Benefici: migliora il supporto del tallone. Funziona come una protezione laterale e superiore del tallone.

Lateral Shell: aus gespritztem TPU mit minimaler Dicke, der Morphologie der Ferse folgend. Vorteile: Verbessert den Halt und die Unterstützung der Ferse. Bietet seitlichen und nach oben ausgerichteten Fersenschutz.

Heel Locking: è realizzato in gomma e progettato secondo la morfologia del tallone. È sviluppato e integrato con il bordo di gomma laterale. Benefici: è un supporto innovativo per il tallone e offre ulteriore stabilità e protezione alla tomaia e al tallone.

Heel Locking: aus Gummi gefertigt, der Morphologie der Ferse folgend. Bildet eine Einheit mit dem seitlichen Geröllschutzrand. Vorteile: Innovative Unterstützung und Fixierung der Ferse. Zusätzliche Stabilisierung und Schutz der Ferse und des Schaftes.



Frame + aggancio rampone posteriore in PU
Aggancio anteriore per rampone in PU



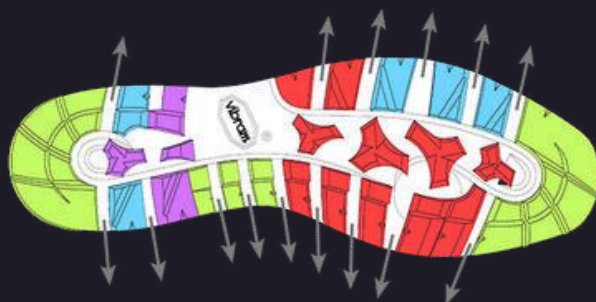
Zwischensohleneinheit + hintere Steigeisenbefestigung aus PU
Vordere Steigeisenbefestigung aus PU



Inserto in PU Shock absorber
PU Dämpfungselemente

Suola: suola in gomma Asolo/Vibram Vertical = grip e precisione + adattabilità ai ramponi semi-automatici

Sohle: Asolo/Vibram Vertical Gummilaufohle = Grip und Präzision + Steigeisenbefestigung für Vollautomaten



-  Grip / Grip
-  Frenata / Rutschfestigkeit
-  Trazione / Traktion
-  Stabilità / Stabilität
-  Pulizia / Selbstreinigendes Profil

ALTA VIA GV

Consigliata per: Utilizzi tecnici su terreni d'alta quota e ghiaccio.
Empfohlen für: technisch anspruchsvolle und hochalpine Touren in Fels und Eis.

MAN B01020 00 A388
black-green



987
1/2 PAIR
8 UK



FIT
MM



SIZE
MAN
7-12,5 UK

TOMAIA: Pelle Perwanger mm 2,2-2,4 idrorepellente
FODERA: Gore-Tex Insulated Comfort Footwear
SOTTOPIEDE DI MONTAGGIO: Duo Asoflex Ascent in nylon caricato a fibra di vetro + copertura in Eva
SOTTOPIEDE ANATOMICO: Lite 3
SUOLA: Vibram Vertical Gomma + Pebax Frame + Inserto Anti-Shock in PU
MADE: in Europe

RISUOLATURA: Il modello può essere risuolato
SOSTENIBILITÀ: La pelle soddisfa gli standard di Oeko Tex

OBERMATERIAL: Wasserabweisendes Perwangerleder mm 2,2-2,4
FUTTER: Gore-Tex Insulated Comfort Footwear
BRANDSOHLE: Duo Asoflex Ascent aus Nylon + Fiberglas + Eva Beschichtung
ANATOMISCHES FUSSBETT: Lite 3
SOHLE: Asolo/Vibram Vertical + Pebax Frame + Insert Anti-Shock Einsatz aus PU
MADE: in Europe

WIEDERBESOHLUNG: Dieses Modell kann wiederbesohlt werden
NACHHALTIGKEIT: Das Leder entspricht dem Standard von Oeko Tex

6B+ GV

Consigliata per: Utilizzi tecnici su terreni d'alta quota e ghiaccio.
Empfohlen für: technisch anspruchsvolle und hochalpine Touren in Fels und Eis.

MAN B01018 00 A388
black-green



WOMAN B01019 00 A388
black-green



965
1/2 PAIR
8 UK



FIT
MM-ML



SIZE
MAN
7-12,5 UK

SIZE
WOMAN
4,5-8 UK

TOMAIA: Schoeller K-Tech Micro Tech Idrorepellente + microfibra
FODERA: Gore-Tex Insulated Comfort Footwear
SOTTOPIEDE DI MONTAGGIO: Duo Asoflex Ascent in nylon caricato a fibra di vetro + copertura in Eva
SOTTOPIEDE ANATOMICO: Lite 3
SUOLA: Asolo/Vibram Vertical Gomma + Pebax Frame + inserto Anti-Shock in PU
MADE: in Europe

RISUOLATURA: Il modello può essere risuolato

OBERMATERIAL: Wasserabweisendes Schoeller K-Tech Micro Tech + Mikrofaser
FUTTER: Gore-Tex Insulated Comfort Footwear
BRANDSOHLE: Duo Asoflex Ascent aus Nylon + Fiberglas + Eva Beschichtung
ANATOMISCHES FUSSBETT: Lite 3
SOHLE: Asolo/Vibram Vertical Gummi + Pebax Frame + Anti-Shock Einsatz aus PU
MADE: in Europe

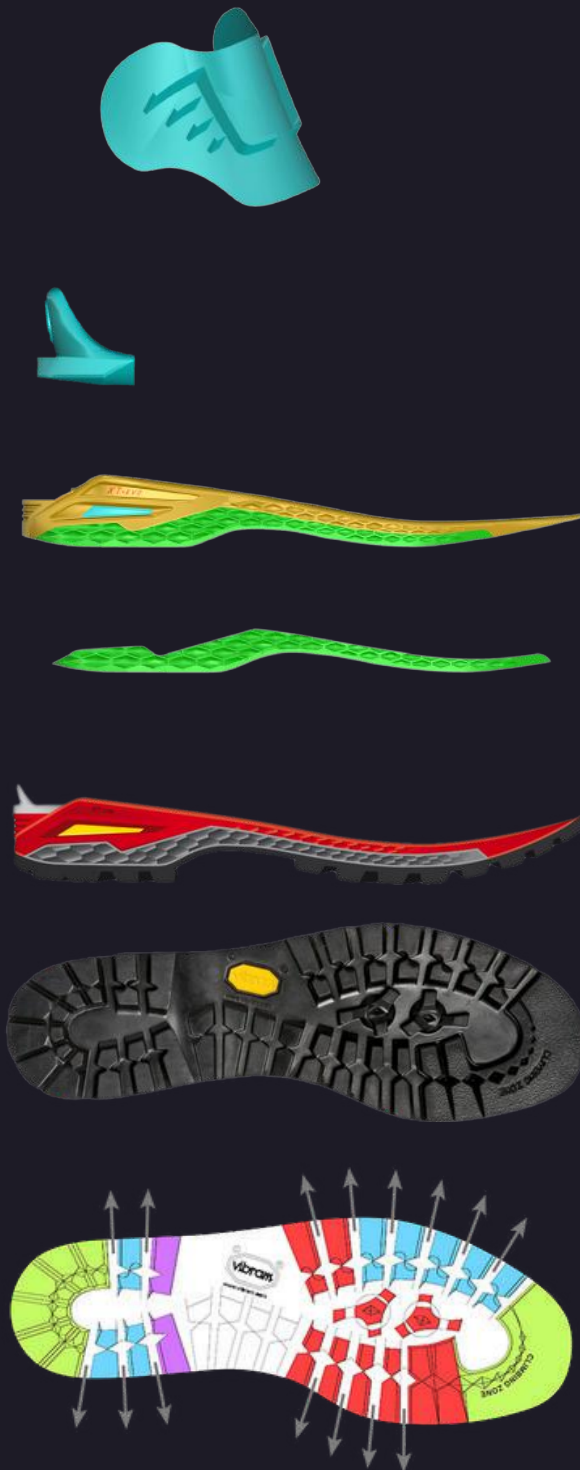
WIEDERBESOHLUNG: Dieses Modell kann wiederbesohlt werden



MOUNTAINEERING

Tecnologia Asolo 3D termoformata: Lingua, caviglia e collarino sono realizzati con la nuova tecnologia Asolo che segue la morfologia esatta dell'uomo e della donna. È composta da: lycra esternamente, Pu foam nella parte centrale e materiale bielastico nella parte interna, offrendo adattabilità al piede, comfort, supporto e flessibilità.

Thermogeformte 3D technologie von Asolo: Zunge, Knöchelbereich und Bordüre sind mit der neuen Asolo-Technologie ausgestattet, die der korrekten Morphologie des Fußes folgt. Das Material besteht aus: Lycra an der Außenseite, PU - Schaum als Polsterung im inneren und bielastischem Material an der Innenseite, welches Anpassungsfähigkeit an den Fuß, Komfort, Unterstützung und Flexibilität bietet.



Inserto in Tpu: adattabilità ai ramponi semiautomatici
 TPU Steigeisenauflage: Befestigung für halbautomatische Steigeisen

Anti-shock system: tacco in Eva a bassa densità per la massima ammortizzazione
 Anti-shock system: Ferse mit softem EVA für maximale Dämpfung

Pu film: film protettivo per un prolungato uso dei prodotti.
 Pu film: schützende Beschichtung für Langlebigkeit der Zwischensohle

Intersuola: in poliuretano mono densità per il massimo supporto, stabilità e leggerezza.
 Zwischensohle: Polyurethan in einer Materialdichte für maximalen Halt, Stabilität und geringem Gewicht

Suola: Vibram 1229 Mulaz con mescola Mont = trazione e un'aderenza eccellenti su tutti i terreni.

Laufsohle: Vibram 1229 Mulaz mit Mont Gummimischung = Traktion und excellenter Grip auf allen Untergründen. Climbing Zone im Frontbereich

- Grip / Grip
- Frenata / Rutschfestigkeit
- Trazione / Traktion
- Stabilità / Stabilität
- Pulizia / Selbstreinigendes Profil

FRENEY EVO LTH GV

Consigliata per: Escursionismo alpino, via ferrata e trekking impegnativi con carichi pesanti.
Empfohlen für: Alpine Bergtouren, Klettersteige und anspruchsvolle Trekkingtouren mit schwerem Gepäck.

MAN B01072 00 A627
graphite-green lime



MAN B01072 00 B127
major brown-red



WOMAN B01073 00 B128
graphite-sea blue



761
1/2 PAIR
8 UK



FIT
MM-ML



SIZE
MAN
7-12,5 UK

SIZE
WOMAN
4,5-8 UK

TOMAIA: Pelle Perwanger idrorepellente 2,2-2,4 mm
FODERA: Gore-Tex Performance Comfort Footwear
SOTTOPIEDE DI MONTAGGIO: Asoflex Spiky in nylon e fibra di vetro
SOTTOPIEDE ANATOMICO: Lite 4
SUOLA: Vibram 1229 Mulaz + intersuola in poliuretano monodensità + anti shock in Eva + inserto rampone in TPU
MADE: in Europe

RISUOLATURA: Il modello può essere risuolato
SOSTENIBILITÀ: La pelle soddisfa gli standard di Oeko Tex

OBERMATERIAL: Wasserabweisendes Perwangerleder 2,2 - 2,4 mm
FUTTER: Gore-Tex Performance Comfort Footwear
BRANDSOHLE: Asoflex Spiky aus Nylon und Fiberglas
ANATOMISCHES FUSSBETT: Lite 4
SOHLE: Vibram 1229 Mulaz + Zwischensohle aus PU + EVA
Dämpfung in der Ferse + TPU Steigeisenbefestigung
MADE: in Europe

WIEDERBESOHLUNG: Dieses Modell kann wiederbesohlt werden
NACHHALTIGKEIT: Das Leder entspricht dem Standard von Oeko Tex

FRENEY EVO MID LTH GV

Consigliata per: Escursionismo alpino, via ferrata e trekking impegnativi con carichi pesanti.
Empfohlen für: Alpine Bergtouren, Klettersteige und anspruchsvolle Trekkingtouren mit schwerem Gepäck.

MAN B01074 00 A627
graphite-green lime



MAN B01074 00 B127
major brown-red



WOMAN B01075 00 B128
graphite-sea blue



663
1/2 PAIR
8 UK



FIT
MM-ML



SIZE
MAN
7-12,5 UK

SIZE
WOMAN
4,5-8 UK

TOMAIA: Pelle Perwanger idrorepellente 2,2-2,4 mm
FODERA: Gore-Tex Performance Comfort Footwear
SOTTOPIEDE DI MONTAGGIO: Asoflex Rock Mid in polipropilene
SOTTOPIEDE ANATOMICO: Lite 4
SUOLA: Vibram 1229 Mulaz + intersuola in poliuretano monodensità + anti shock in Eva + inserto rampone in TPU
MADE: in Europe

RISUOLATURA: Il modello può essere risuolato
SOSTENIBILITÀ: La pelle soddisfa gli standard di Oeko Tex

OBERMATERIAL: Wasserabweisendes Perwangerleder 2,2 - 2,4 mm
FUTTER: Gore-Tex Performance Comfort Footwear
BRANDSOHLE: Asoflex Rock Mid aus Polypropylene
ANATOMISCHES FUSSBETT: Lite 4
SOHLE: Vibram 1229 Mulaz + Zwischensohle aus PU + EVA
Dämpfung in der Ferse + TPU Steigeisenbefestigung
MADE: in Europe

WIEDERBESOHLUNG: Dieses Modell kann wiederbesohlt werden
NACHHALTIGKEIT: Das Leder entspricht dem Standard von Oeko Tex

FRENEY EVO MID GV

Consigliata per: Alpinismo, via ferrata e trekking impegnativi con carichi pesanti.
Empfohlen für: Alpine Bergtouren, Klettersteige und anspruchsvolle Trekkingtouren mit schwerem Gepäck.

MAN B01070 00 A627
graphite-green lime



MAN B01070 00 B127
major brown-red



WOMAN B01071 00 B128
graphite-sea blue



671
1/2 PAIR
8 UK



FIT
MM-ML



SIZE
MAN
7-12,5 UK

SIZE
WOMAN
4,5-8 UK

TOMAIA: Pelle Perwanger idrorepellente 2,2-2,4 + tessuto ad alta tenacità

FODERA: Gore-Tex Performance Comfort Footwear

SOTTOPIEDE DI MONTAGGIO: Asoflex Rock Mid in polipropilene

SOTTOPIEDE ANATOMICO: Lite 4

SUOLA: Vibram 1229 Mulaz + intersuola in poliuretano monodensità + anti shock in Eva + inserto rampone in TPU

MADE: in Europe

RISUOLATURA: Il modello può essere risuolato

SOSTENIBILITÀ: La pelle soddisfa gli standard di Oeko Tex

OBERMATERIAL: Wasserabweisendes Perwangerleder 2,2 - 2,4 mm + widerstandsfähiges Synthetik

FUTTER: Gore-Tex Performance Comfort Footwear

BRANDSOHLE: Asoflex Rock Mid aus Polypropylene

ANATOMISCHES FUSSBETT: Lite 4

SOHLE: Vibram 1229 Mulaz + Zwischensohle aus PU + EVA
Dämpfung in der Ferse + TPU Steigeisenbefestigung

MADE: in Europe

WIEDERBESOHLUNG: Dieses Modell kann wiederbesohlt werden

NACHHALTIGKEIT: Das Leder entspricht dem Standard von Oeko Tex

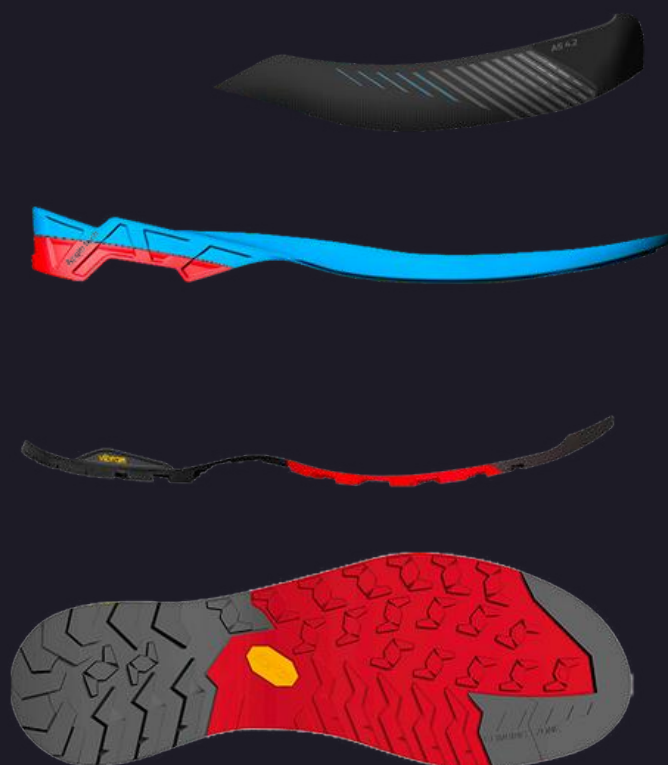
APPROACH

La definizione di Approach per Asolo: le scarpe da approach sono prodotti speciali. Disegnati per scalatori di roccia, che richiedono caratteristiche uniche nelle scarpe che usano per andare tra massi, scogliere e montagne nelle quali praticano l'arte del climbing.

Il supporto del piede è più importante quando sta trasportando carichi pesanti, ma anche quando hai solo l'essenziale sulla schiena. Una scarpa più di supporto significa meno dolo quando l'attività di approach diventa lunga e il bagaglio si fa più pesante. Attraverso lo studio di un nuovo pacchetto suola, Asolo offre il corretto supporto, grip e performance in questa nuova linea di prodotti.

Unsere Definition von Approach-Schuhen: Approach-Schuhe sind spezielle Produkte die für Kletterer, mit besonderen Anforderungen an Ihr Schuhwerk, entwickelt wurden. Approach Schuhe dienen dem Zustieg zum Fels, um die „Kunst“ des Kletterns auszuüben.

Die Unterstützung der Füße ist ein enorm wichtiger Punkt, wenn man schwere Lasten trägt, bereits ein Seil auf dem Rücken wiegt einiges. Ein stützender Schuh bedeutet weniger Schmerzen, wenn der Zustieg lang und der Rucksack schwer wird. Durch die Entwicklung eines neuen Sohlenpakets gibt Asolo seiner neuen Produktlinie die richtige Unterstützung, den richtigen Grip und die richtige Leistungsfähigkeit.



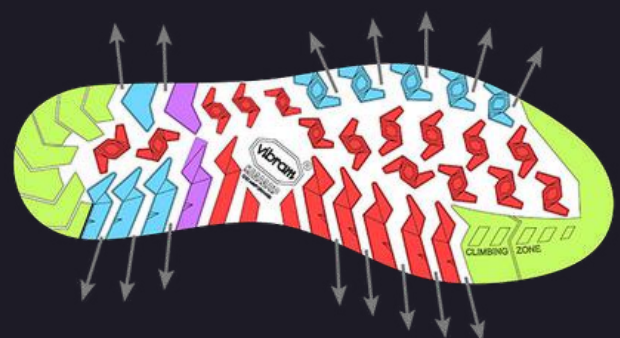
PU Asolite: protezione aggiuntiva tutto attorno
PU Asolite: zusätzlicher Schutz

Intersuola in Eva termoformata: garantisce il miglior supporto, stabilità e shock-absorption

Geformte Eva Zwischensohle: gewährt besten Halt, Stabilität und Dämpfung

Suola: suola Asolo/Vibram AG in gomma-Eva con mescola MegaGrip = trazione superiore ed eccellente grip in una larga varietà di terreni.

Laufsohle: Asolo/Vibram AG Gummilaufsohle mit MegaGrip-Mischung = überragende Traktion und exzellenter Grip auf unterschiedlichem Terrain.



- Grip / Grip
- Frenata / Rutschfestigkeit
- Trazione / Traktion
- Stabilità / Stabilität
- Pulizia / Selbstreinigendes Profil

ELDO MID LTH GV

Consigliata per: Scarpa leggera e agile progettata per avvicinamenti tecnici e escursioni giornaliere.
Empfohlen für: Leichter und wendiger Schuh für technische Zustiege und Tageswanderungen.

MAN B01056 00 B022
graphite-green oasis



MAN B01056 00 A883
truffle



WOMAN B01057 00 B024
blue fog-mimosa



WOMAN B01057 00 A939
graphite-blue moon



412
1/2 PAIR
8 UK



FIT
MM-ML



SIZE
MAN
7-12,5 UK

SIZE
WOMAN
4-8 UK



TOMAIA: Pelle scamosciata 1,5-1,7 mm idrorepellente
FODERA: Gore-Tex Extended Comfort Footwear
SOTTOPIEDE DI MONTAGGIO: Asoflex AG in polipropilene
SOTTOPIEDE ANATOMICO: Asolo/Ortholite
SUOLA: Asolo/Vibram AG con mescola MegaGrip (gomma-eva)
MADE: in Asia

RISUOLATURA: Il modello può essere risuolato
SOSTENIBILITÀ: La pelle utilizzata è certificata dal Leather Working Group (LWG)

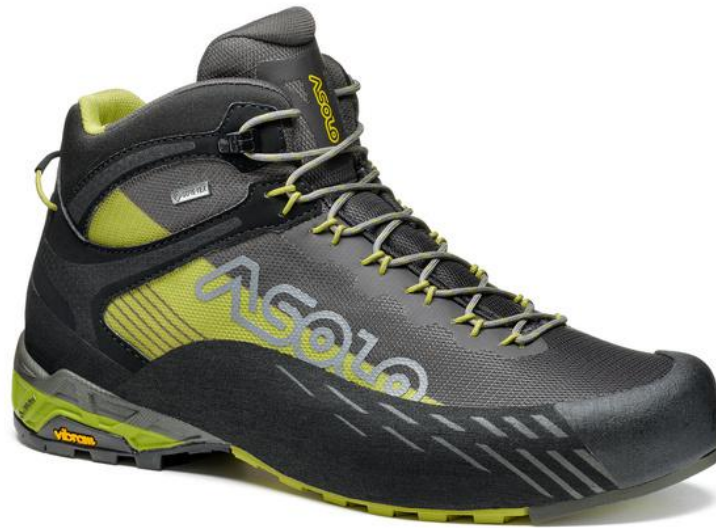
OBERMATERIAL: Wasserabweisendes Velourleder 1,5-1,7 mm
FUTTER: Gore-Tex Extended Comfort Footwear
BRANDSOHLE: Asoflex AG in Polipropilen
ANATOMISCHES FUSSBETT: Asolo/Ortholite
SOHLE: Asolo/Vibram AG mit MegaGrip (EVA - Gummi)
MADE: in Asia

WIEDERBESOHLUNG: Dieses Modell kann wiederbesohlt werden
NACHHALTIGKEIT: Enthält Leder aus einer zertifizierten Gerberei der Leather Working Group (LWG)

ELDO MID GV

Consigliata per: Scarpa leggera e agile progettata per avvicinamenti tecnici e escursioni giornaliere.
Empfohlen für: Leichter und wendiger Schuh für technische Zustiege und Tageswanderungen.

MAN B01066 00 B030
green oasis-smoky grey



WOMAN B01067 00 B033
brook green-blue fog



398
1/2 PAIR
8 UK



FIT
MM-ML



SIZE
MAN
7-12,5 UK

SIZE
WOMAN
4-8 UK

TOMAIA: Poliestere tecnico senza cuciture
FODERA: Gore-Tex Extended Comfort Footwear
SOTTOPIEDE DI MONTAGGIO: Asoflex AG in polipropilene
SOTTOPIEDE ANATOMICO: Asolo/Ortholite
SUOLA: Asolo/Vibram AG con mescola MegaGrip (gomma-eva)
MADE: in Asia

RISUOLATURA: Il modello può essere risuolato

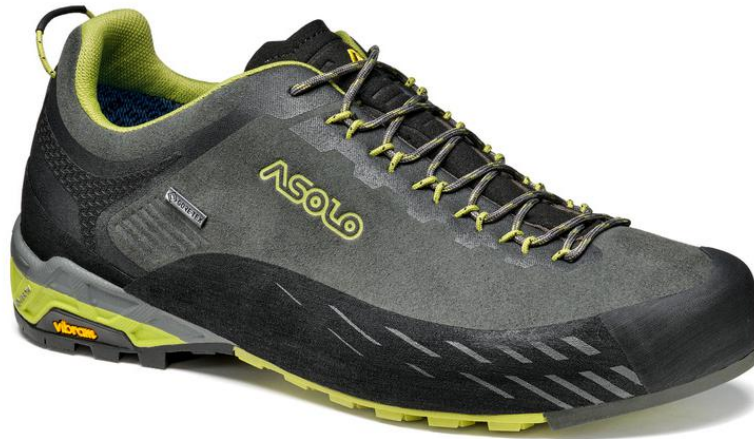
OBERMATERIAL: Technisches nahtloses Polyester
FUTTER: Gore-Tex Extended Comfort Footwear
BRANDSOHLE: Asoflex AG in Polipropilen
ANATOMISCHES FUSSBETT: Asolo/Ortholite
SOHLE: Asolo/Vibram AG mit MegaGrip (Gummi-Eva)
MADE: in Asia

WIEDERBESOHLUNG: Dieses Modell kann wiederbesohlt werden

ELDO LTH GV

Consigliata per: Scarpa leggera e agile progettata per avvicinamenti tecnici e escursioni giornaliere.
Empfohlen für: Leichter und wendiger Schuh für technische Zustiege und Tageswanderungen.

MAN B01054 00 B022
graphite-green oasis



MAN B01054 00 A883
truffe



WOMAN B01055 00 A939
graphite-blue moon



WOMAN B01055 00 B024
blue fog-mimosa



325
1/2 PAIR
8 UK



FIT
MM-ML



SIZE
MAN
7-12,5 UK

SIZE
WOMAN
4-8 UK

TOMAIA: Pelle scamosciata 1,5-1,7 mm idrorepellente
FODERA: Gore-Tex Extended Comfort Footwear
SOTTOPIEDE ANATOMICO: Asolo/Ortholite
SUOLA: Asolo/Vibram AG con miscela MegaGrip (gomma-eva)
MADE: in Asia

RISUOLATURA: Il modello può essere risuolato
SOSTENIBILITÀ: La pelle utilizzata è certificata dal Leather Working Group (LWG)

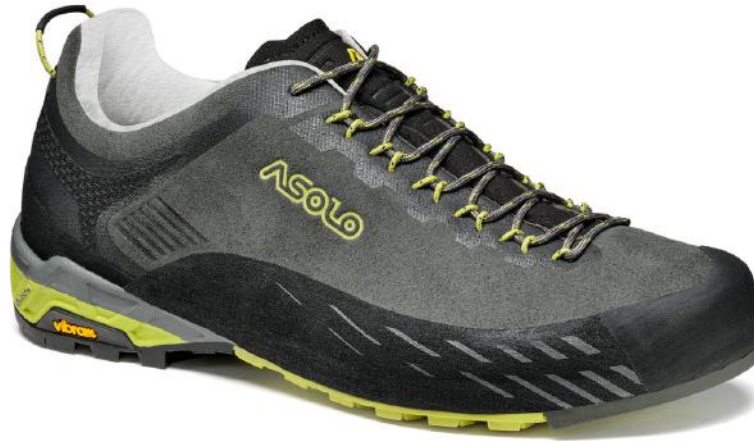
OBERMATERIAL: Wasserabweisendes Velourleder 1,5-1,7 mm
FUTTER: Gore-Tex Extended Comfort Footwear
ANATOMISCHES FUSSBETT: Asolo/Ortholite
SOHLE: Asolo/Vibram AG mit MegaGrip (EVA - Gummi)
MADE: in Asia

WIEDERBESOHLUNG: Dieses Modell kann wiederbesohlt werden
NACHHALTIGKEIT: Enthält Leder aus einer zertifizierten Gerberei der Leather Working Group (LWG)

ELDO LTH

Consigliata per: Scarpa leggera e agile progettata per avvicinamenti tecnici e escursioni giornaliere.
Empfohlen für: Leichter und wendiger Schuh für technische Zustiege und Tageswanderungen.

MAN B01062 00 B022
graphite-green oasis



WOMAN B01063 00 A939
graphite-blue moon



340
1/2 PAIR
8 UK



FIT
MM-ML



SIZE
MAN
7-12,5 UK

SIZE
WOMAN
4-8 UK

TOMAIA: Pelle scamosciata 1,5-1,7 mm idrorepellente
FODERA: Pelle + Cambrelle
SOTTOPIEDE ANATOMICO: Asolo/Ortholite
SUOLA: Asolo/Vibram AG con mescola MegaGrip (gomma-eva)
MADE: in Asia

RISUOLATURA: Il modello può essere risuolato
SOSTENIBILITÀ: La pelle utilizzata è certificata dal Leather Working Group (LWG)

OBERMATERIAL: Wasserabweisendes Velourleder mm 1,5-1,7
FUTTER: Leder + Cambrelle
ANATOMISCHES FUSSBETT: Asolo/Ortholite
SOHLE: Asolo/Vibram AG mit MegaGrip (Gummi-eva)
MADE: in Asia

WIEDERBESOHLUNG: Dieses Modell kann wiederbesohlt werden
NACHHALTIGKEIT: Enthält Leder aus einer zertifizierten Gerberei der Leather Working Group (LWG)

ELDO GV

Consigliata per: Scarpa leggera e agile progettata per avvicinamenti tecnici e escursioni giornaliere.
Empfohlen für: Leichter und wendiger Schuh für technische Zustiege und Tageswanderungen.

MAN B01058 00 B030
NO GORE B01060 00 B030
green oasis-smoky grey



MAN B01058 00 B029
NON GORE B01060 00 B029
trance buzz-faux pollen



MAN B01058 00 B028
yellow-blue moon



WOMAN B01059 00 B033
NON GORE B01061 00 B033
brook green-blue fog



WOMAN B01059 00 B032
NON GORE B01061 00 B032
celadon-poppy red



291
1/2 PAIR
8 UK



FIT
MM-ML



SIZE
MAN
7-12,5 UK

SIZE
WOMAN
4-8 UK

TOMAIA: Poliestere tecnico senza cuciture
FODERA: Gore-Tex Extended Comfort Footwear
SOTTOPIEDE ANATOMICO: Asolo/Ortholite
SUOLA: Asolo/Vibram AG con mescola MegaGrip (gomma-eva)
MADE: in Asia

RISUOLATURA: Il modello può essere risuolato

OBERMATERIAL: Technisches nahtloses Polyester
FUTTER: Gore-Tex Extended Comfort Footwear
ANATOMISCHES FUSSBETT: Asolo/Ortholite
SOHLE: Asolo/Vibram AG mit MegaGrip (Gummi-Eva)
MADE: in Asia

WIEDERBESOHLUNG: Dieses Modell kann wiederbesohlt werden



BACKPACKING

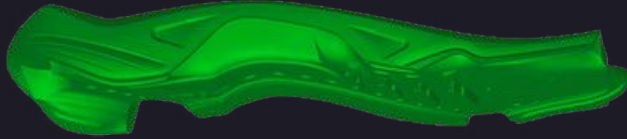
TRIPLE POWER STRUCTURE

TPS 520 GV EVO
TPS 535 LTH V EVO

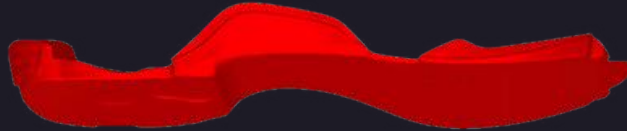
MOUNTAIN TREKKING

NUPTSE GV
POWER MATIC 200 EVO GV
TRAVERSE GV

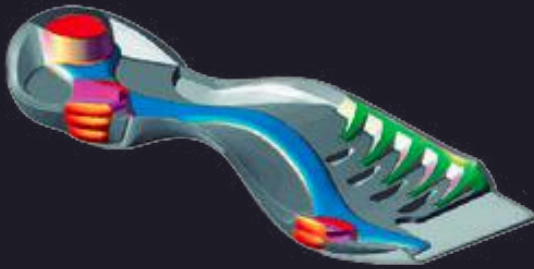
TRIPLE POWER STRUCTURE



Intersuola in PU ad alta densità:
garantisce la perfetta stabilità e supporto



Zwischensohle aus PU mit steiferer Materialdichte:
garantiert perfekte Stabilität und Unterstützung



Intersuola in PU a bassa densità:
garantisce il miglior cushioning e comfort

PU Element mit geringerer Materialdichte:
garantiert beste Dämpfungseigenschaften und Komfort

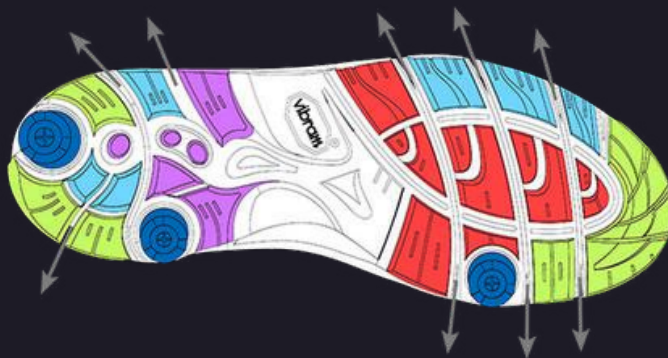
Dotato di tre ammortizzatori realizzati in poliuretano a bassa densità: il cilindro nella zona del tallone (parte esterna) è l'ammortizzatore all'impatto del piede con il suolo. Il secondo cilindro nella zona del tallone (parte interna) fornisce stabilità in appoggio. Il terzo cilindro nella zona del metatarso (nella parte anteriore lato interno) favorisce l'azione finale della spinta.

Drei PU Shock Absorber Zylinder mit geringer Materialdichte: der seitliche Zylinder (außen) im hinteren Bereich fungiert als Auftrittsämpfung für den Fuss beim ersten Bodenkontakt. Der zweite seitliche Zylinder im hinteren Bereich (innen) stützt den Fuss und stabilisiert beim Aufritt. Während der Abrollphase wird der Mittel- und Vorfuss durch den vorderen Zylinder unterstützt.



Suola: Asolo/Vibram Triple Power Structure = grip, precisione e design auto-pulente

Laufsohle: Asolo/Vibram Triple Power Structure Gummilaufsohle = Grip, Präzision und Selbstreinigendes Profil



- Grip / Grip
- Frenata / Rutschfestigkeit
- Trazione / Traktion
- Stabilità / Stabilität
- Pulizia / Selbstreinigendes Profil
- Shock absorbing

TPS 520 GV EVO

Consigliata per: Backpacking, trekking impegnativi e lunghe escursioni.
Empfohlen für: lange Trekkingtouren und Rocksackreisen.

MAN B11012 00 A635
WIDE FIT MAN B11020 MW A635
chestnut



WOMAN B11013 00 A635
chestnut



817
1/2 PAIR
8 UK



FIT
MM-ML



SIZE
MAN
7-15,5 UK

SIZE
WOMAN
4,5-9 UK

TOMAIA: Pelle pieno fiore mm 2,6-2,8 idrorepellente
FODERA: Gore-Tex Performance Comfort Footwear
SOTTOPIEDE DI MONTAGGIO: Asoflex 00 MR
SOTTOPIEDE ANATOMICO: Lite 2
SUOLA: Triple Power Structure Evo battistrada in gomma Asolo/Vibram - zeppa in PU a 2 differenti densità
MADE: in Europe
OPZIONE: Wide Fit

RISUOLATURA: Il modello può essere risuolato
SOSTENIBILITÀ: La pelle utilizzata è certificata dal Leather Working Group (LWG)

OBERMATERIAL: Wasserabweisendes vollnarbiges Leder 2,6-2,8 mm
FUTTER: Gore-Tex Performance Comfort Footwear
BRANDSOHLE: Asoflex 00 MR
ANATOMISCHES FUSSBETT: Lite 2
SOHLE: Triple Power Structure Evo Asolo/Vibram gummi - Zweikomponentengummi PU
MADE: in Europe
OPTION: Wide Fit

WIEDERBESOHLUNG: Dieses Modell kann wiederbesohlt werden
NACHHALTIGKEIT: Enthält Leder aus einer zertifizierten Gerberei der Leather Working Group (LWG)

TPS 535 LTH V EVO

Consigliata per: Backpacking, trekking impegnativi e lunghe escursioni.
Empfohlen für: lange Trekkingtouren und Rucksackreisen.

MAN B11016 00 A519
WIDE FIT MAN B11022 MW A519
brown



WOMAN B11017 00 A519
brown



791
1/2 PAIR
8 UK



FIT
MM-ML



SIZE
MAN
7-15,5 UK

SIZE
WOMAN
4,5-9 UK

TOMAIA: Pelle pieno fiore mm 2,6-2,8 idrorepellente
FODERA: Cambrelle
SOTTOPIEDE DI MONTAGGIO: Asoflex 00 MR
SOTTOPIEDE ANATOMICO: Lite 2
SUOLA: Asolo/Vibram Triple Power Structure Evo - zeppa in PU a 2 densità
MADE: in Europe
OPZIONE: Wide Fit

RISUOLATURA: Il modello può essere risuolato
SOSTENIBILITÀ: La pelle utilizzata è certificata dal Leather Working Group (LWG)

OBERMATERIAL: Wasserabweisendes vollnarbiges Leder mm 2,6-2,8
FUTTER: Cambrelle
BRANDSOHLE: Asoflex 00 MR
ANATOMISCHES FUSSBETT: Lite 2
SOHLE: Triple Power Structure Evo Asolo/Vibram Gummi - Zweikomponentengummi PU
MADE: in Europe
OPTION: Wide Fit

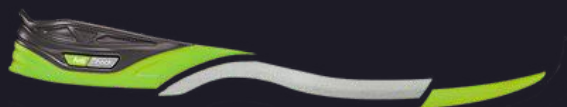
WIEDERBESOHLUNG: Dieses Modell kann wiederbesohlt werden
NACHHALTIGKEIT: Enthält Leder aus einer zertifizierten Gerberei der Leather Working Group (LWG)



MOUNTAIN TREKKING

Le scarpe della linea Mountain trekking sono disegnate per portare carichi pesanti in più giorni di viaggio; tutte le nostre scarpe hanno un taglio alto che avvolge le caviglie, offrendo un eccellente supporto. Tre principali caratteristiche definiscono la nostra categoria di prodotti da Backpacking: supporto, comfort e trazione. Una buona scarpa da supporto dovrebbe avere una suola spessa per assorbire lo shock e assorbire adeguatamente i piedi e composta da un materiale abbastanza rigido per fornire stabilità alla caviglia. Il comfort è considerato come protezione e performance, oltre alla morbidezza; il comfort è strettamente legato al lavoro che la scarpa è sviluppata per eseguire e alle richieste del consumatore. La trazione invece viene assicurata attraverso i supporti termoplastici Asoflex, che forniscono stabilità torsionale e controllo mentre protegge contro l'impatto e le abrasioni su rocce o terreni irregolari. Le soles in gomma Asolo/Vibram auto-pulenti con canali più profondi, forniscono un'affidabile trazione su terreni accidentati.

Berg- und Trekkingstiefel wurden entwickelt, um schwerere Lasten auf Mehrtagestouren zu tragen. Alle unsere Stiefel haben einen hohen Schnitt, der über den Knöcheln für hervorragenden Halt sorgt. Drei Hauptattribute definieren unsere Kategorie von Backpacking-Produkten: Unterstützung, Komfort und Traktion. Ein guter stützender Schuh sollte eine hoch aufbauende Sohle haben, um Stöße zu absorbieren, Ihren Fuß ausreichend zu schützen, und aus einem Material bestehen, das steif genug ist, um dem Knöchel Stabilität zu geben. Komfort und Geschmeidigkeit werden zusammen als Leistungsmerkmal angesehen; der Komfort ist eng mit der Aufgabe, die der Schuh erfüllen soll und den Anforderungen des Verbrauchers verbunden. Die Traktion wird durch die thermoplastischen Asoflex-Stützen gewährleistet, die Torsionsstabilität bietet Kontrolle und schützt gleichzeitig vor Stößen auf Felsen und unebenem Gelände. Die selbstreinigende Asolo/Vibram-Gummilaufsohle mit tiefen Profilkänen sorgt für zuverlässige Traktion auf unwegsamem Terrain.



Top film in TPU: protegge il materiale del tacco
TPU Schicht: schützt den Fersenbereich

Tacco in Pu: offre il miglior cushioning
PU Einsatz: sorgt für optimale Dämpfung

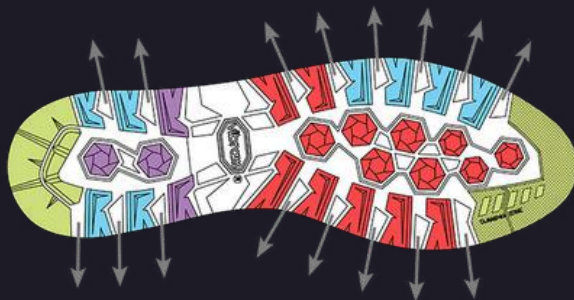
Intersuola in microporosa a due colori: Integrata con la parte del tacco, migliora il comfort

Zweifarbige mikroporöse Zwischensohle: bietet besten Komfort und Stabilität im Mittel- und Vorfußbereich



Suola: Asolo/Vibram Master con mescola Vibram Mont = garantisce le migliori performance, grip, durabilità con un design auto-pulente

Laufsohle: Asolo/Vibram Master Gummilaufsohle: Die Vibram Mont Gummimischung bietet besten Grip und Beständigkeit. Präzise im Antritt durch Climbing Area im Zehenbereich



- Grip / Grip
- Frenata / Rutschfestigkeit
- Trazione / Traktion
- Stabilità / Stabilität
- Pulizia / Selbstreinigendes Profil

NUPTSE GV

Consigliata per: Backpacking, trekking impegnativi e lunghe escursioni.
Empfohlen für: lange Trekkingtouren mit schwerem Gepäck.

MAN B12036 00 A502
brown



782
1/2 PAIR
8 UK



FIT
MM



SIZE
MAN
7-13 UK

TOMAIA: Pelle Nubuck mm 2,2-2,4 idrorepellente
FODERA: Gore-Tex Performance Comfort Footwear + pelle
SOTTOPIEDE DI MONTAGGIO: Asoflex 00 MR
SOTTOPIEDE ANATOMICO: Lite 2
SUOLA: Asolo/Vibram Master + intersuola in microporosa mono densità + tacco in PU a due colori
MADE: in Europe

RISUOLATURA: Il modello può essere risuolato
SOSTENIBILITÀ: La pelle utilizzata è certificata dal Leather Working Group (LWG)

OBERMATERIAL: Wasserabweisendes Nubuk 2,2-2,4 mm
FUTTER: Gore-Tex Performance Comfort Footwear + Leder
BRANDSOHLE: Asoflex 00 MR
ANATOMISCHES FUSSBETT: Lite 2
SOHLE: Asolo/Vibram Master + Zwischensohle aus mikroporösem Einkomponentengummi + zweifarbigem PU Absatzdämpfung
MADE: in Europe

WIEDERBESOHLUNG: Dieses Modell kann wiederbesohlt werden
NACHHALTIGKEIT: Enthält Leder aus einer zertifizierten Gerberei der Leather Working Group (LWG)

POWER MATIC 200 EVO GV

Consigliata per: Backpacking, trekking impegnativi e lunghe escursioni.
Empfohlen für: lange und anspruchsvolle Trekkingtouren mit schwerem Gepäck.

WOMAN B12041 00 A889
graphite-blue peacock



MAN B12040 00 A516
graphite



698
1/2 PAIR
8 UK



FIT
MM-ML



SIZE
MAN
7-13 UK

SIZE
WOMAN
4,5-8 UK

TOMAIA: Pelle pieno fiore mm 2,6-2,8 idrorepellente
FODERA: Gore-Tex Performance Comfort Footwear
SOTTOPIEDE DI MONTAGGIO: Asoflex 00 MR
SOTTOPIEDE ANATOMICO: Lite 2
SUOLA: Asolo/Vibram Master + intersuola in microporosa mono densità + tacco in PU a due colori
MADE: in Europe

RISUOLATURA: Il modello può essere risuolato
SOSTENIBILITÀ: La pelle utilizzata è certificata dal Leather Working Group (LWG)

OBERMATERIAL: Wasserabweisendes vollnarbiges Leder 2,6-2,8 mm
FUTTER: Gore-Tex Performance Comfort Footwear
BRANDSOHLE: Asoflex 00 MR
ANATOMISCHES FUSSBETT: Lite 2
SOHLE: Asolo/Vibram Master + Zwischensohle aus mikroporösem Einkomponentengummi + zweifarbiger PU Absatzdämpfung
MADE: in Europe

WIEDERBESOHLUNG: Dieses Modell kann wiederbesohlt werden
NACHHALTIGKEIT: Enthält Leder aus einer zertifizierten Gerberei der Leather Working Group (LWG)

TRAVERSE GV

Consigliata per: Backpacking, trekking impegnativi e lunghe escursioni.
Empfohlen für: lange Trekking- und anspruchsvolle Bergtouren.

WOMAN B12033 00 A903
indian tail-claw



MAN B12032 00 A619
graphite-red



644
1/2 PAIR
8 UK



FIT
MM-ML



SIZE
MAN
7-13 UK

SIZE
WOMAN
4,5-8 UK

TOMAIA: Pelle scamosciata mm 1,6-1,8 + Schoeller Soft Shell
FODERA: Gore-Tex Performance Comfort Footwear + collarino in pelle
SOTTOPIEDE DI MONTAGGIO: Asoflex 00 MR
SOTTOPIEDE ANATOMICO: Lite 2
SUOLA: Asolo/Vibram Master + intersuola in microporosa mono densità + tacco in PU a due colori
MADE: in Europe

RISUOLATURA: Il modello può essere risuolato
SOSTENIBILITÀ: La pelle utilizzata è certificata dal Leather Working Group (LWG)

TOMAIA: Wasserabweisendes Velourleder 1,6-1,8 mm + Schoeller Soft Shell
FUTTER: Gore-Tex Performance Comfort Footwear + Lederfutter an der Bordüre
BRANDSOHLE: Asoflex 00 MR
ANATOMISCHES FUSSBETT: Lite 2
SOHLE: Asolo/Vibram Master + Zwischensohle aus mikroporösem Einkomponentengummi + zweifarbiger PU Absatzdämpfung
MADE: in Europe

WIEDERBESOHLUNG: Dieses Modell kann wiederbesohlt werden
NACHHALTIGKEIT: Enthält Leder aus einer zertifizierten Gerberei der Leather Working Group (LWG)



PERFORMANCE HIKING

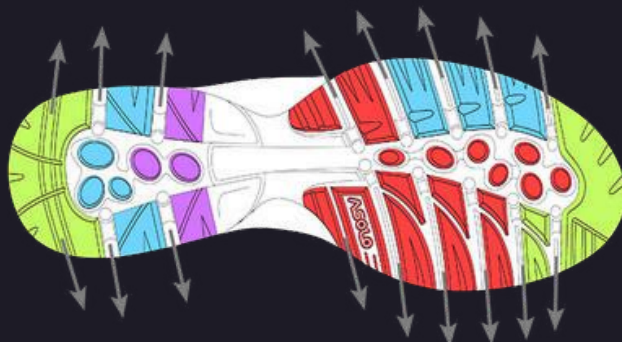
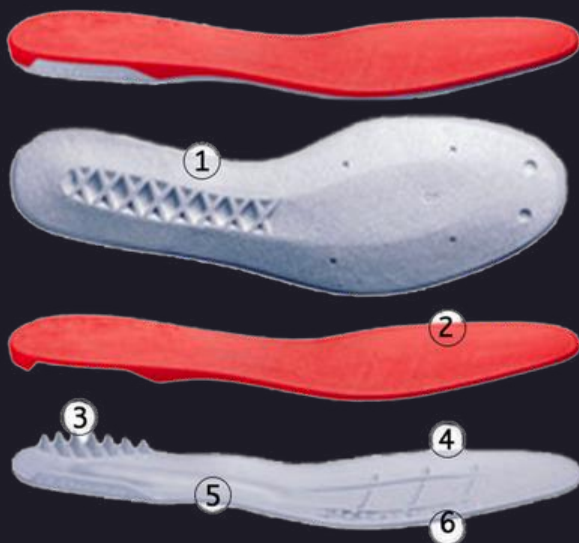
ENERGY

FUGITIVE GTX
STYNGER GTX

RADIANT

GREENWOOD EVO GV
DRIFTER I EVO GV
FINDER GV

ENERGY



Lasting Board: Duo Asoflex

Due elementi fusi assieme per aumentare comfort e performance. Il primo elemento è realizzato in materiale rigido e ha funzione anti pronazione, anti supinazione e anti-torsione. Il secondo elemento è realizzato in materiale più morbido, ha il compito di assorbire gli urti durante la camminata. Diversificato tra uomo e donna per caratteristiche e materiali.

Zwei Elemente die miteinander verbunden sind erhöhen Komfort und Leistungsfähigkeit. Der untere Teil, bestehend aus einem sehr steifen Material, sorgt für Anti- Pronation, Supination und Torsion. Der obere Teil, aus einem sehr soften Material, bietet optimale Dämpfung. Bei Damen und Herren werden unterschiedliche Härtegrade verarbeitet.

- 1. Griglia anti-torsione / Anti Torsions Elemente
- 2. Elemento assorbente / Dämpfungselement
- 3. Supporto anti-pronazione / Anti-Pronations Elemente
- 4. Barre di rinforzo / Verstärkungsstreben
- 5. Supporto anti-supinazione / Anti-Supinations Elemente
- 6. Nervatura anti-torsione / Vorgeformters Anti Torsions Gelenk

- 1. Intersuola in PU / Zwischensohle aus PU
- 2. Battistrada in gomma bi-densità / Laufsohle aus Zweikomponentengummi
- 3. Aso-brake tacco / Asobrake Absatzkante

Suola: Asolo Energy, garantisce le migliori performance, grip, durabilità e azione auto-pulente

Laufsohle: Asolo Energy Gummilaufsohle mit selbstreinigendem Profil garantiert besten Grip, Beständigkeit und Lesitungsfähigkeit

- Grip / Grip
- Frenata / Rutschfestigkeit
- Trazione / Traktion
- Stabilità / Stabilität
- Pulizia / Selbstreinigendes Profil

FUGITIVE GTX

Consigliata per: Escursionisti che richiedono leggerezza e comfort con un design accattivante.
Empfohlen für: Trekkingtouren und Wanderungen auf anspruchsvollen Wegen.

MAN B22000 00 A508
WIDE FIT MAN B22002 MW A508
wool-black



MAN B22000 00 A914
truffle-stone



693
1/2 PAIR
8 UK



FIT
MM



SIZE
MAN
6,5-13,5 UK

TOMAIA: Pelle scamosciata mm 1,6-1,8 idrorepellente + nylon ad alta tenacità

FODERA: Gore-Tex Performance Comfort Footwear

SOTTOPIEDE DI MONTAGGIO: Duo Asoflex man

SOTTOPIEDE ANATOMICO: Lite 2

SUOLA: Asolo Syncro (gomma-pu)

MADE: in Europe

OPZIONE: Wide Fit

RISUOLATURA: Il modello può essere risuolato

SOSTENIBILITÀ: La pelle utilizzata è certificata dal Leather Working Group (LWG)

OBERMATERIAL: Wasserabweisendes Velourleder mm 1,6-1,8 + widerstandsfähiges Nylon

FUTTER: Gore-Tex Performance Comfort Footwear

BRANDSOHLE: Duo Asoflex Man

ANATOMISCHES FUSSBETT: Lite 2

SOHLE: Asolo Syncro (Gummi-pu)

MADE: in Europe

OPTION: Wide Fit

WIEDERBESOHLUNG: Dieses Modell kann wiederbesohlt werden

NACHHALTIGKEIT: Enthält Leder aus einer zertifizierten Gerberei der Leather Working Group (LWG)

STYNGER GTX

Consigliata per: Escursionisti che richiedono leggerezza e comfort con un design accattivante.
Empfohlen für: Trekkingtouren und Wanderungen auf anspruchsvollen Wegen.

WOMAN B22005 00 A639
grey-gunmetal



558
1/2 PAIR
5 UK



FIT
ML



SIZE
WOMAN
4-8 UK

TOMAIA: Pelle scamosciata mm 1,6-1,8 idrorepellente + nylon ad alta tenacità

FODERA: Gore-Tex Performance Comfort Footwear

SOTTOPIEDE DI MONTAGGIO: Duo Asoflex Lady

SOTTOPIEDE ANATOMICO: Lite 2

SUOLA: Asolo Syncro (gomma-pu)

MADE: in Europe

RISUOLATURA: Il modello può essere risuolato

SOSTENIBILITÀ: La pelle utilizzata è certificata dal Leather Working Group (LWG)

OBERMATERIAL: Wasserabweisendes Velourleder mm 1,6-1,8 + widerstandsfähiges Nylon

FUTTER: Gore-Tex Performance Comfort Footwear

BRANDSOHLE: Duo Asoflex Lady

ANATOMISCHES FUSSBETT: Lite 2

SOHLE: Asolo Syncro (Gummi-pu)

MADE: in Europe

WIEDERBESOHLUNG: Dieses Modell kann wiederbesohlt werden

NACHHALTIGKEIT: Enthält Leder aus einer zertifizierten Gerberei der Leather Working Group (LWG)



RADIANT TECHNOLOGY

Definizione di Performance hiking: le scarpe da performance hiking sono calzature disegnate e sviluppate specificatamente per proteggere i piedi e le caviglie durante le attività di camminate all'esterno. Tre sono le caratteristiche principali che definiscono questa categoria di scarpe:

Leggerezza: i materiali con peso leggero li rendono una delle scarpe più leggere disponibili pur mantenendo la corretta flessibilità e comfort lungo ogni tipo di percorso.

Grip aggressivo: gli oggetti importanti aiutano la suola Asolo/Vibram MegaGrip ad aggrapparsi ad ogni superficie, dando sicurezza per ogni camminata.

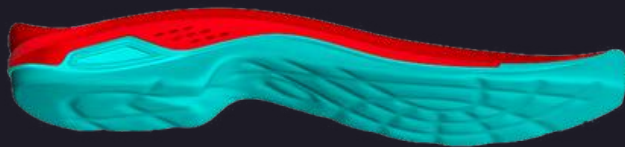
Protezione al clima: le montagne quasi sempre presentano un clima inaspettato. La nostra linea di performance hiking è completamente foderata con la membrana Gore-Tex, che assicura comfort anche nelle condizioni più dure.

Unsere Definition von Performance-Wandern: Performance-Wanderschuhe sind Schuhe, die speziell für den Schutz der Füße und Knöchel bei Wanderaktivitäten entwickelt und konstruiert wurden. Drei Hauptattribute definieren diese Kategorie von Schuhen:

Geringes Gewicht: leichte Materialien machen sie zu den leichtesten Stiefeln auf dem Markt, während sie gleichzeitig die richtige Flexibilität und den Komfort auf jedem Trail bieten.

Aggressiver Grip: Das aggressive Profil hilft der Asolo/Vibram MegaGrip-Sohle, sich in jeden Untergrund zu krallen, um auf Wanderungen Sicherheit zu geben.

Wetterschutz: In den Bergen gibt es immer wieder unerwartetes Wetter. Unsere Performance-Hiking-Linie ist vollständig mit der Gore-Tex-Membran gefüttert, die für Komfort unter den härtesten Bedingungen sorgt.



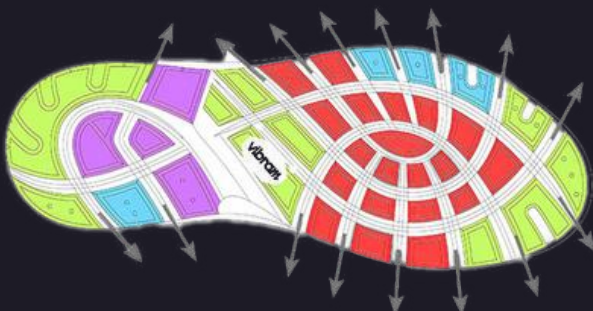
Intersuola: in Eva termo-formatata a doppia densità. La prima densità è più rigida e garantisce stabilità e supporto mentre la seconda è più morbida e offre comfort e ammortizzazione



Zwischensohle: EVA Zwischensohle aus zwei Komponenten mit unterschiedlichen Härtegraden. Der obere, steifere Bereich garantiert ein Maximum an Unterstützung und Stabilität während die zweite, softe Komponente herausragende Dämpfungseigenschaften und Komfort bietet.



Suola: Asolo/Vibram Duo Radiant con mescola MegaGrip = Grip eccellente su ogni tipo di terreno, trazione, tacco scolpito per una migliore azione frenante e design autopulente



Laufsohle: Asolo/Vibram Duo Radiant mit MegaGrip Gummimischung = herausragender Grip in unterschiedlichem Gelände, gute Traktionseigenschaften, ausgeprägtes selbstreinigendes Profil mit ausgeformtem Fersenbereich für besten Halt beim Abstieg.

-  Grip / Grip
-  Frenata / Rutschfestigkeit
-  Trazione / Traktion
-  Stabilità / Stabilität
-  Pulizia / Selbstreinigendes Profil

GREENWOOD EVO GV



Consigliata per: Escursionisti che richiedono leggerezza e comfort con un design accattivante.
Empfohlen für: Trekkingtouren und Wanderungen auf anspruchsvollen Wegen.

WOMAN B23129 00 A918
WOMAN BUNION B23133 AV A918
petroleum



WOMAN B23129 00 A480
cortex



MAN B23128 00 A516
graphite



MAN B23128 00 A034
major brown



653
1/2 PAIR
8 UK



FIT
MM-ML



SIZE
MAN
6,5-13,5 UK

SIZE
WOMAN
3,5-9 UK

TOMAIA: Pelle Perwanger idrorepellente mm 2,2-2,4
FODERA: Gore-Tex Performance Comfort Footwear
SOTTOPIEDE DI MONTAGGIO: Asoflex 00 MR
SOTTOPIEDE ANATOMICO: Lite 2
SUOLA: Asolo/Vibram Duo Radiant con MegaGrip (gomma-Eva a doppia densità)
MADE: in Europe
OPZIONE: Bunion Fit

RISUOLATURA: Il modello può essere risuolato
SOSTENIBILITÀ: La pelle soddisfa gli standard Oeko Tex

OBERMATERIAL: Wasserabweisendes Perwangerleder 2,2-2,4 mm
FUTTER: Gore-Tex Performance Comfort Footwear
BRANDSOHLE: Asoflex 00 MR
ANATOMISCHES FUSSBETT: Lite 2
SOHLE: Asolo/Vibram Duo Radiant mit MegaGrip (Eva-Zweikomponentengummi)
MADE: in Europe
OPTION: Bunion Fit

WIEDERBESOHLUNG: Dieses Modell kann wiederbesohlt werden
NACHHALTIGKEIT: Das Leder entspricht dem Standard von Oeko Tex



Consigliata per: Escursionisti che richiedono leggerezza e comfort con un design accattivante.
 Empfohlen für: Trekkingtouren und Wanderungen auf anspruchsvollen Wegen.

WOMAN B23131 00 B205
 cortex-ciment grey



WOMAN B23131 00 B037
 grey-blue fog



MAN B23130 00 A623
 WIDE FIT MAN B23132 MW A623
 graphite-gunmetal



MAN B23130 00 A550
 dark brown-brown



593
 1/2 PAIR
 8 UK



FIT
 MM-ML



SIZE
 MAN
 6,5-13,5 UK

SIZE
 WOMAN
 3,5-9 UK

TOMAIA: Pelle scamosciata idrorepellente mm 1,6-1,8 + Cordura
FODERA: Gore-Tex Performance Comfort Footwear
SOTTOPIEDE DI MONTAGGIO: Asoflex 00 MR
SOTTOPIEDE ANATOMICO: Lite 2
SUOLA: Asolo/Vibram Duo Radiant con MegaGrip (gomma-Eva a doppia densità)
MADE: in Europe

RISUOLATURA: Il modello può essere risuolato
SOSTENIBILITÀ: La pelle utilizzata è certificata dal Leather Working Group (LWG)

OBERMATERIAL: Wasserabweisendes Velourleder 1,6-1,8 mm + Cordura
FUTTER: Gore-Tex Performance Comfort Footwear
BRANDSOHLE: Asoflex 00 MR
ANATOMISCHES FUSSBETT: Lite 2
SOHLE: Asolo/Vibram Duo Radiant mit MegaGrip (Eva-Zweikomponentegummi)
MADE: in Europe

WIEDERBESOHLUNG: Dieses Modell kann wiederbesohlt werden
NACHHALTIGKEIT: Enthält Leder aus einer zertifizierten Gerberei der Leather Working Group (LWG)



Consigliata per: Escursionisti che richiedono leggerezza e comfort con un design accattivante.
Empfohlen für: Trekkingtouren und Wanderungen auf anspruchsvollen Wegen.

MAN B23102 00 B206
 WOMAN B23103 00 B206
 wool-blue-grey



MAN B23102 00 A627
 graphite-green lime



MAN B23102 00 A661
 graphite-gunmetal-flame



WOMAN B23103 00 A177
 grey-gunmetal-pool side



MWOAN B23103 00 B106
 grey-rose taupe



545
 1/2 PAIR
 8 UK



FIT
 MM-ML



SIZE
 MAN
 6,5-13,5 UK

SIZE
 WOMAN
 3,5-9 UK

TOMAIA: Pelle scamosciata idrorepellente mm 1,6-1,8 + Cordura
FODERA: Gore-Tex Extended Comfort Footwear
SOTTOPIEDE DI MONTAGGIO: Asoflex 00 SR Fast
SOTTOPIEDE ANATOMICO: Lite 2
SUOLA: Asolo/Vibram Duo Radiant con MegaGrip (gomma-Eva a mono densità)
MADE: in Europe

RISUOLATURA: Il modello può essere risuolato
SOSTENIBILITÀ: La pelle utilizzata è certificata dal Leather Working Group (LWG)

OBERMATERIAL: Wasserabweisendes Velourleder 1,6-1,8 mm + Cordura
FUTTER: Gore-Tex Extended Comfort Footwear
BRANDSOHLE: Asoflex 00 SR Fast
ANATOMISCHES FUSSBETT: Lite 2
SOHLE: Asolo/Vibram Duo Radiant mit MegaGrip (Eva-Einkomponentegummi)
MADE: in Europe

WIEDERBESOHLUNG: Dieses Modell kann wiederbesohlt werden
NACHHALTIGKEIT: Enthält Leder aus einer zertifizierten Gerberei der Leather Working Group (LWG)



PERFORMANCE LIGHT HIKING

FALCON EVO

FALCON EVO NBK GV
FALCON EVO NBK
FALCON EVO LTH GV
FALCON EVO GV
FALCON EVO JACQUARD GV

A-FAST

NUCLEON GV MID
NUCLEON GV
PIPE GV

ACADIA

ACADIA MID LTH GTX
ACADIA MID GTX
ACADIA LTH GTX
ACADIA GTX

FASTPACKING

TAHOE MID GTX
TAHOE GTX

SPACE GV

JUNIOR

TAHOE MID JR GTX

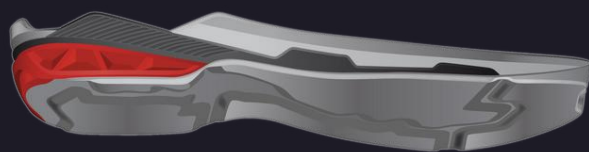
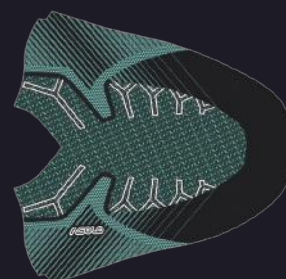
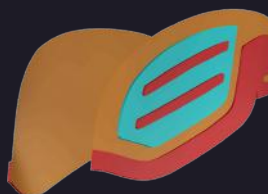
FALCON EVO TECHNOLOGY

Tecnologia Asolo 3D termoformata: Lingua, caviglia e collarino sono realizzati con la nuova tecnologia Asolo che segue la morfologia esatta dell'uomo e della donna. È composta da: lycra esternamente, PU foam nella parte centrale e materiale bielastico nella parte interna, offrendo adattabilità al piede, comfort, supporto e flessibilità.

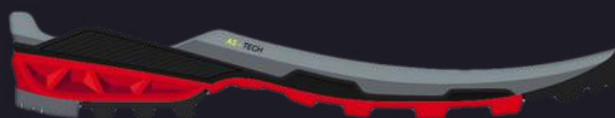
Thermogeformte 3D Technologie von Asolo: Zunge, Knöchelbereich und Bordüre sind mit der neuen Asolo-Technologie ausgestattet, die der korrekten Morphologie des Fußes folgt. Das Material besteht aus: Lycra an der Außenseite, PU - Schaum als Polsterung im inneren und bielastischem Material an der Innenseite, welches Anpassungsfähigkeit an den Fuß, Komfort, Unterstützung und Flexibilität bietet.

Tecnologia Asolo Jacquard: Tessuto intrecciato Jacquard con due aree principali: le aree verdi e bianche, realizzate con un filato che è un mix di nylon e poliestere & le aree nere (parte anteriore e posteriore) con un filato di nylon e Pu. Assicura comfort, adattabilità al piede, leggerezza, resistenza all'abrasione, impermeabilità e traspirabilità

Asolo Jacquard Technology: Jacquard Material aus gewobenem Textil besteht aus zwei Teilen: Ein Garn mit einer Mischung aus Polyester und Nylon sowie ein Garn aus Nylon und PU. Es sorgt für Komfort, Anpassungsfähigkeit an den Fuß, Leichtigkeit, Abriebfestigkeit, Wasserdichtigkeit und Atmungsaktivität.



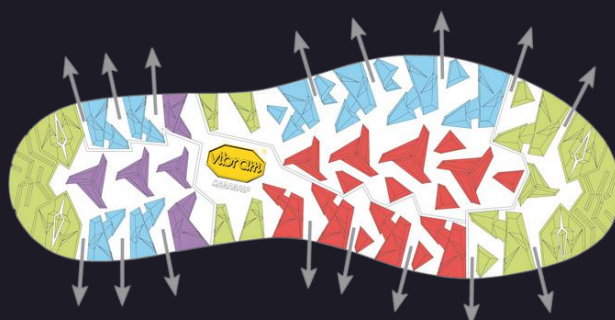
Intersuola: in Eva termoformata a doppia densità. La prima densità è più rigida e garantisce stabilità e supporto, mentre la seconda è più morbida e offre comfort e ammortizzazione.



Zwischensohle: aus thermisch geformtem EVA mit zwei Materialdichten. Die erste Komponente ist steifer und garantiert Stabilität und Unterstützung, während die zweite weicher ist und Komfort sowie Dämpfung bietet.



Suola: Asolo/Vibram Omega con mescola MegaGrip = grip eccellente su ogni tipo di terreno, trazione, durabilità e azione auto-pulente



Laufsohle: Asolo/Vibram Omega mit MegaGrip Mischung = hervorragender Grip auf unterschiedlichem Terrain mit selbstreinigendem Profil. Bietet Traktion und Haltbarkeit

- Grip / Grip
- Frenata / Rutschfestigkeit
- Trazione / Traktion
- Stabilità / Stabilität
- Pulizia / Selbstreinigendes Profil

FALCON EVO NBK GV

Consigliata per: Combinazione di resistenza e comfort di lunga durata che rende il modello ideale per l'escursionismo su sentieri e passeggiate.
Empfohlen für: gemäßigte Trekkingtouren und Wanderungen in gemischtem Terrain.

MAN B40064 00 B116
dark brown-lime



MAN B40064 00 A449
graphite-grey



WOMAN B40065 00 B117
dark brown-rose taupe



WOMAN B40065 00 B118
graphite-aqua green



497
1/2 PAIR
8 UK



FIT
MM-ML



SIZE
MAN
7-12,5 UK

SIZE
WOMAN
4-9 UK

TOMAIA: Pelle Nubuck mm 1,3-1,5 idrorepellente
FODERA: Gore-Tex Extended Comfort Footwear
SOTTOPIEDE DI MONTAGGIO: Asoflex 00 SR Fast
SOTTOPIEDE ANATOMICO: Lite 2 plus
SUOLA: Asolo/Vibram Omega con mescola MegaGrip (gomma-eva a doppia densità)
MADE: in Europe

RISUOLATURA: Il modello può essere risuolato
SOSTENIBILITÀ: La pelle utilizzata è certificata dal Leather Working Group (LWG)

OBERMATERIAL: Wasserabweisendes Nubukleder 1,3 - 1,5 mm
FUTTER: Gore-Tex Extended Comfort Footwear
BRANDSOHLE: Asoflex 00 SR Fast
ANATOMISCHES FUSSBETT: Lite 2 plus
SOHLE: Asolo/Vibram Omega mit MegaGrip (Eva-Zweikomponentengummi)
MADE: in Europe

WIEDERBESOHLUNG: Dieses Modell kann wiederbesohlt werden
NACHHALTIGKEIT: Enthält Leder aus einer zertifizierten Gerberei der Leather Working Group (LWG)

FALCON EVO NBK

NEW

Consigliata per: Combinazione di resistenza e comfort di lunga durata che rende il modello ideale per l'escursionismo su sentieri e passeggiate.

Empfohlen für: gemäßigte Trekkingtouren und Wanderungen in gemischtem Terrain.

WOMAN B40073 00 B118
WOMAN BUNION B40087 AV B118
graphite-aqua green



MAN B40072 00 B116
dark brown-lime



497
1/2 PAIR
8 UK



FIT
MM-ML



SIZE
MAN
7-12,5 UK

SIZE
WOMAN
4-9 UK

TOMAIA: Pelle Nubuck mm 1,3-1,5 idrorepellente

FODERA: Pelle + Cambrella

SOTTOPIEDE DI MONTAGGIO: Asoflex 00 SR Fast

SOTTOPIEDE ANATOMICO: Lite 2 plus

SUOLA: Asolo/Vibram Omega con mescola MegaGrip (gomma-eva a doppia densità)

MADE: in Europe

RISUOLATURA: Il modello può essere risuolato

SOSTENIBILITÀ: La pelle utilizzata è certificata dal Leather Working Group (LWG)

OBERMATERIAL: Wasserabweisendes Nubukleder 1,3 - 1,5 mm

FUTTER: Leder + Cambrella

BRANDSOHLE: Asoflex 00 SR Fast

ANATOMISCHES FUSSBETT: Lite 2 plus

SOHLE: Asolo/Vibram Omega mit MegaGrip (Eva-Zweikomponentengummi)

MADE: in Europe

WIEDERBESOHLUNG: Dieses Modell kann wiederbesohlt werden

NACHHALTIGKEIT: Enthält Leder aus einer zertifizierten Gerberei der Leather Working Group (LWG)

FALCON EVO LTH GV

Consigliata per: Combinazione di resistenza e comfort di lunga durata che rende il modello ideale per l'escursionismo su sentieri e passeggiate.
Empfohlen für: gemäßigte Trekkingtouren und Wanderungen in gemischtem Terrain.

WOMAN B40061 00 B121
hydro-tail



WOMAN B40061 00 A872
grey-shark



MAN B40060 00 A553
dark brown-dark brown



MAN B40060 00 B036
grey-light black



494
1/2 PAIR
8 UK



FIT
MM-ML



SIZE
MAN
7-12,5 UK

SIZE
WOMAN
4-9 UK

TOMAIA: Pelle scamosciata mm 1,6-1,8 idrorepellente
FODERA: Gore-Tex Extended Comfort Footwear
SOTTOPIEDE DI MONTAGGIO: Asoflex 00 SR Fast
SOTTOPIEDE ANATOMICO: Lite 2 plus
SUOLA: Asolo/Vibram Omega con miscela MegaGrip (gomma-eva a doppia densità)
MADE: in Europe

RISUOLATURA: Il modello può essere risuolato
SOSTENIBILITÀ: La pelle utilizzata è certificata dal Leather Working Group (LWG)

OBERMATERIAL: Wasserabweisendes Velourleder 1,6-1,8 mm
FUTTER: Gore-Tex Extended Comfort Footwear
BRANDSOHLE: Asoflex 00 SR Fast
ANATOMISCHES FUSSBETT: Lite 2 plus
SOHLE: Asolo/Vibram Redster mit MegaGrip (Eva-Zweikomponentengummi)
MADE: in Europe

WIEDERBESOHLUNG: Dieses Modell kann wiederbesohlt werden
NACHHALTIGKEIT: Enthält Leder aus einer zertifizierten Gerberei der Leather Working Group (LWG)

FALCON EVO GV



Consigliata per: Combinazione di resistenza e comfort di lunga durata che rende il modello ideale per l'escursionismo e passeggiate.
Empfohlen für: gemäßigte Trekkingtouren und Wanderungen in gemischtem Terrain.

WOMAN B40063 00 B204
cortex-alpaca



WOMAN B40063 00 B111
hydro-black



MAN B40062 00 B039
light black-graphite



MAN B40062 00 A640
grey-black



500
1/2 PAIR
8 UK



FIT
MM-ML



SIZE
MAN
7-12,5 UK

SIZE
WOMAN
4-9 UK

TOMAIA: Pelle scamosciata mm 1,6-1,8 idrorepellente + nylon ad alta tenacità

FODERA: Gore-Tex Extended Comfort Footwear

SOTTOPIEDE DI MONTAGGIO: Asoflex 00 SR Fast

SOTTOPIEDE ANATOMICO: Lite 2 plus

SUOLA: Asolo/Vibram Omega con miscela MegaGrip (gomma-Eva a doppia densità)

MADE: in Europe

RISUOLATURA: Il modello può essere risuolato

SOSTENIBILITÀ: La pelle utilizzata è certificata dal Leather Working Group (LWG)

OBERMATERIAL: Wasserabweisendes Velourleder 1,6 - 1,8 mm + widerstandsfähiges Nylon

FUTTER: Gore-Tex Extended Comfort Footwear

BRANDSOHLE: Asoflex 00 SR Fast

ANATOMISCHES FUSSBETT: Lite 2 plus

SOHLE: Asolo/Vibram Omega mit MegaGrip (Eva-Zweikomponentengummi)

MADE: in Europe

WIEDERBESOHLUNG: Dieses Modell kann wiederbesohlt werden

NACHHALTIGKEIT: Enthält Leder aus einer zertifizierten Gerberei der Leather Working Group (LWG)

FALCON EVO JACQUARD GV

Consigliata per: Combinazione di resistenza e comfort di lunga durata che rende il modello ideale per l'escursionismo e passeggiate.
Empfohlen für: gemäßigte Trekkingtouren und Wanderungen in gemischtem Terrain.

WOMAN B40067 00 A559
black-aqua green



MAN B40066 00 A392
black-red



533
1/2 PAIR
8 UK



FIT
MM-ML



SIZE
MAN
7-12,5 UK

SIZE
WOMAN
4-9 UK

TOMAIA: Tessuto intrecciato Jacquard
FODERA: Gore-Tex Extended Comfort Footwear
SOTTOPIEDE DI MONTAGGIO: Asoflex 00 SR Fast
SOTTOPIEDE ANATOMICO: Lite 2 plus
SUOLA: Asolo/Vibram Omega con mescola MegaGrip (gomma-eva a doppia densità)
MADE: in Europe

RISUOLATURA: Il modello può essere risuolato

OBERMATERIAL: Jacquard Textil gewoben
FUTTER: Gore-Tex Extended Comfort Footwear
BRANDSOHLE: Asoflex 00 SR Fast
ANATOMISCHES FUSSBETT: Lite 2 plus
SOHLE: Asolo/Vibram Omega mit MegaGrip (Eva-Zweikomponentengummi)
MADE: in Europe

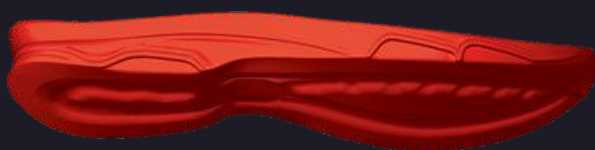
WIEDERBESOHLUNG: Dieses Modell kann wiederbesohlt werden



A-FAST TECHNOLOGY

Questo progetto nasce dalla collaborazione tra Asolo e Vibram. La suola è composta da una mescola di nuova generazione e offre un ottimo equilibrio tra elasticità, calzata e alto assorbimento. La suola in gomma è progettata a basso profilo e con elementi laterali nelle aree più stressanti; il design delle alette è autopulente. È stato sviluppato con la mescola Vibram MegaGrip che offre la massima aderenza su terreni asciutti e bagnati ed è resistente alle abrasioni.

In Zusammenarbeit mit Vibram und Asolo entwickelt. Die EVA Zwischensohle bietet eine gute Balance aus Elastizität, Passform und Dämpfung. Das selbstreinigende Profil der Laufsohle bietet besten Halt und Grip und die seitlichen Elemente, an den neuralgischen Punkten, Unterstützung. Die Vibram MegaGrip Gummimischung ist besonders abriebsfest und sorgt für optimalen Grip in nassem sowie trockenen Gelände.



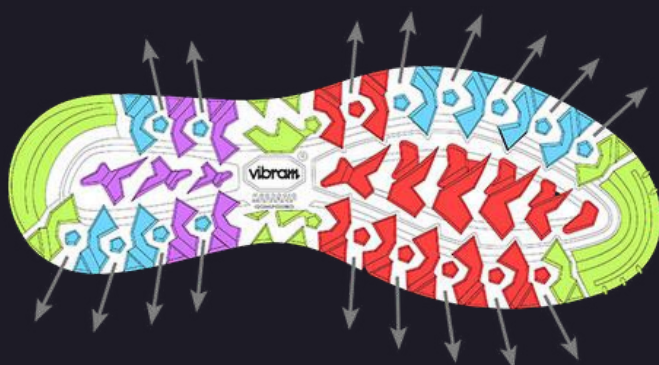
Intersuola in Eva ad alta densità: l'intersuola in Eva a mono densità offre la migliore stabilità, supporto, comfort e cushioning

EVA Zwischensohle aus steiferem Material: Einkomponenten EVA Zwischensohle offeriert Stabilität, Unterstützung, Komfort und Dämpfung



Suola: Asolo/Vibram Synthesis con mescola MegaGrip = garantisce le migliori performance, grip, durabilità e azione auto-pulente

Laufsohle: Asolo/Vibram Synthesis Gummilaufsohle mit MegaGrip Gummimischung und selbstreinigendem Profil für beste Leistungsfähigkeit, Grip, und Beständigkeit



-  Grip / Grip
-  Frenata / Rutschfestigkeit
-  Trazione / Traktion
-  Stabilità / Stabilität
-  Pulizia / Selbstreinigendes Profil

NUCLEON MID GV

Consigliata per: Light hiking, passeggiate su sentiero, camminate estive ed invernali.
Empfohlen für: Tagestouren in gemischtem Terrain.

MAN B40028 00 B171
denim blue-night blue



MAN B40028 00 A921
graphite-brown



WOMAN B40029 00 A772
graphite-silver-cyan blue



396
1/2 PAIR
8 UK



FIT
MM-ML



SIZE
MAN
7-12,5 UK

SIZE
WOMAN
4-8 UK

TOMAIA: Pelle scamosciata mm 1,6-1,8 idrorepellente + Schoeller Soft Shell

FODERA: Gore-Tex Extended Comfort Footwear

SOTTOPIEDE ANATOMICO: Lite 2 plus

SUOLA: Asolo/Vibram Synthesis con mescola MegaGrip (gomma-eva)

MADE: in Europe

RISUOLATURA: Il modello può essere risuolato

SOSTENIBILITÀ: La pelle utilizzata è certificata dal Leather Working Group (LWG)

OBERMATERIAL: Wasserabweisendes Velourleder 1,6-1,8 mm + Schoeller Soft Shell

FUTTER: Gore-Tex Extended Comfort Footwear

ANATOMISCHES FUSSBETT: Lite 2 plus

SOHLE: Asolo/Vibram Synthesis mit MegaGrip (Eva-Gummi)

MADE: in Europe

WIEDERBESOHLUNG: Dieses Modell kann wiederbesohlt werden

NACHHALTIGKEIT: Enthält Leder aus einer zertifizierten Gerberei der Leather Working Group (LWG)

NUCLEON GV

Consigliata per: Light hiking, passeggiate su sentiero, camminate estive ed invernali.
Empfohlen für: Tagestouren in gemischtem Terrain.

WOMAN B40013 00 A772
graphite-silver-cyan blue



MAN B40012 00 A921
graphite-brown



MAN B40012 00 B171
denim blue-night blue



369
1/2 PAIR
8 UK



FIT
MM-ML



SIZE
MAN
7-12,5 UK

SIZE
WOMAN
4-8 UK

TOMAIA: Pelle scamosciata mm 1,6-1,8 idrorepellente + Schoeller Soft Shell

FODERA: Gore-Tex Extended Comfort Footwear

SOTTOPIEDE ANATOMICO: Lite 2 plus

SUOLA: Asolo/Vibram Synthesis con mescola MegaGrip (gomma-eva)

MADE: in Europe

RISUOLATURA: Il modello può essere risuolato

SOSTENIBILITÀ: La pelle utilizzata è certificata dal Leather Working Group (LWG)

OBERMATERIAL: Wasserabweisendes Velourleder 1,6-1,8 mm + Schoeller Soft Shell

FUTTER: Gore-Tex Extended Comfort Footwear

ANATOMISCHES FUSSBETT: Lite 2 plus

SOHLE: Asolo/Vibram Synthesis mit MegaGrip (Eva-Gummi)

MADE: in Europe

WIEDERBESOHLUNG: Dieses Modell kann wiederbesohlt werden

NACHHALTIGKEIT: Enthält Leder aus einer zertifizierten Gerberei der Leather Working Group (LWG)

PIPE GV

Consigliata per: Light hiking, passeggiate su sentiero, camminate estive ed invernali.
Empfohlen für: Tagestouren in gemischtem Terrain.

MAN B40032 00 A545
grey-blue



MAN B40032 00 A189
graphite-graphite



WOMAN B40033 00 A930
graphite-graphite-cyan blue



364
1/2 PAIR
8 UK



FIT
MM-ML



SIZE
MAN
7-12,5 UK

SIZE
WOMAN
4-8 UK

TOMAIA: Pelle scamosciata mm 1,6-1,8 idrorepellente + poliestere
FODERA: Gore-Tex Extended Comfort Footwear
SOTTOPIEDE ANATOMICO: Lite 2 plus
SUOLA: Asolo/Vibram Synthesis con mescola MegaGrip (gomma-eva)
MADE: in Europe

RISUOLATURA: Il modello può essere risuolato
SOSTENIBILITÀ: La pelle utilizzata è certificata dal Leather Working Group (LWG)

OBERMATERIAL: Wasserabweisendes Velourleder 1,6-1,8 mm + Polyester
FUTTER: Gore-Tex Extended Comfort Footwear
ANATOMISCHES FUSSBETT: Lite 2 plus
SOHLE: Asolo/Vibram Synthesis mit MegaGrip (Eva-Gummi)
MADE: in Europe

WIEDERBESOHLUNG: Dieses Modell kann wiederbesohlt werden
NACHHALTIGKEIT: Enthält Leder aus einer zertifizierten Gerberei der Leather Working Group (LWG)



ACADIA TECHNOLOGY

Asolo Sigma Grip: Asolo Sigma Grip è un'innovativa miscela, esclusiva di Asolo, che presenta il più avanzato sistema di trazione per tutti i terreni accidentati. La tecnologia Sigma Grip è realizzata interamente in gomma senza aggiunta di componenti o inserti in metallo. Tecnologia impareggiabile sulle superfici umide e una durabilità eccezionale sono i principali vantaggi che offre questa miscela.

Asolo Sigma Grip: Die Asolo Sigma Grip ist eine innovative und exklusive Asolo Gummimischung, die das fortschrittlichste Traktionssystem für alle rauen Terrains darstellt. Die Sigma Grip-Technologie besteht vollständig aus Gummimaterial ohne Zusatz von Metallkomponenten oder Einsätzen. Unerreichte Technologie auf nassen Oberflächen und außergewöhnliche Haltbarkeit sind die Hauptvorteile der Mischung.



Tacco in Tpu: inserto posteriore in Tpu per contenere il tallone.

TPU Fersenverstärkung: TPU Einsatz hinten um die Ferse zu schützen

Ammortizzatore dello shock: un'Eva più morbida co-iniettata nella parte posteriore per assicurare una funzione di ammortizzatore dello shock.

Shock Absorber: Im hinteren Bereich der Zwischensohle ist softes EVA mit eingespritzt, um eine stoßdämpfende Funktion zu gewährleisten.

Intersuola in Eva: l'intersuola in Eva mono-densità a due colori offre la migliore stabilità, supporto, comfort e ammortizzazione.

EVA Zwischensohle: die zweifarbige, aus einer Materialdicke bestehende EVA Zwischensohle bietet beste Stabilität, Unterstützung, Komfort und Dämpfung.

Suola: La suola in gomma Asolo Acadia con miscela Sigma Grip garantisce la migliore trazione, aderenza, durabilità e azione auto-pulente.

Laufsohle: Die Asolo Acadia Gummilaufsohle mit Sigma Grip-Mischung garantiert beste Traktion, Grip, Haltbarkeit und Selbstreinigungseigenschaften.

-  Grip / Grip
-  Frenata / Rutschfestigkeit
-  Trazione / Traktion
-  Stabilità / Stabilität
-  Pulizia / Selbstreinigendes Profil

ACADIA MID LTH GTX



Consigliato per: Scarpa versatile disegnata per attività outdoor come lunghe camminate in montagna e nella natura, adattabile anche ad un uso urbano e in viaggio.

Empfohlen für: Vielseitiger Schuh für Outdoor-Aktivitäten wie lange Wanderungen in den Bergen und draußen in der Natur, aber auch für den Einsatz in der Stadt und auf Reisen geeignet.

WOMAN B40077 00 B198
dodo beige-harbor grey



WOMAN B40077 00 B199
WOMAN BUNION B40085 AV B199
graphite-sky blue



MAN B40076 00 B197
dark brown-frost grey



MAN B40076 00 A505
WIDE FIT B40082 MW A505
graphite-black



506
1/2 PAIR
8 UK



FIT
MM-ML



SIZE
MAN
7-13,5 UK

SIZE
WOMAN
4-9 UK

TOMAIA: Pelle scamosciata idrorepellente 1,6-1,8 mm

FODERA: Gore-Tex Extended Comfort Footwear

SOTTOPIEDE DI MONTAGGIO: Asoflex 00 SR Fast

SOTTOPIEDE ANATOMICO: Acadia

SUOLA: Asolo Acadia con miscela Sigma Grip (gomma-Eva mono densità)

MADE: in Asia

RISUOLATURA: Il modello può essere risuolato

SOSTENIBILITÀ: La pelle soddisfa gli standard di Oeko Tex

OBERMATERIAL: Wasserabweisendes Perwangerleder 1,6-1,8 mm

FUTTER: Gore-Tex Extended Comfort Footwear

BRANDSOHLE: Asoflex 00 SR Fast

ANATOMISCHES FUSSBETT: Acadia

SOHLE: Asolo Acadia mit Sigma Grip Mischung (Gummi-Eva Einkomponentegummi)

MADE: in Asia

WIEDERBESOHLUNG: Dieses Modell kann wiederbesohlt werden

NACHHALTIGKEIT: Das Leder entspricht dem Standard von Oeko Tex

ACADIA MID GTX



Consigliato per: Scarpa versatile disegnata per attività outdoor come lunghe camminate in montagna e nella natura, adattabile anche ad un uso urbano e in viaggio.

Empfohlen für: Vielseitiger Schuh für Outdoor-Aktivitäten wie lange Wanderungen in den Bergen und draußen in der Natur, aber auch für den Einsatz in der Stadt und auf Reisen geeignet.

MAN B40074 00 B197
dark brown-frost grey



MAN B40074 00 A505
graphite-black



WOMAN B40075 00 B198
dodo beige-harbor grey



WOMAN B40075 00 B199
graphite-sky blue



507
1/2 PAIR
8 UK



FIT
MM-ML



SIZE
MAN
7-13,5 UK

SIZE
WOMAN
4-9 UK

TOMAIA: Pelle scamosciata idrorepellente 1,6-1,8 mm + nylon ad alta tenacità

FODERA: Gore-Tex Extended Comfort Footwear

SOTTOPIEDE DI MONTAGGIO: Asoflex 00 SR Fast

SOTTOPIEDE ANATOMICO: Acadia

SUOLA: Asolo Acadia con mescola Sigma Grip (gomma-Eva mono densità)

MADE: in Asia

RISUOLATURA: Il modello può essere risuolato

SOSTENIBILITÀ: La pelle soddisfa gli standard di Oeko Tex

OBERMATERIAL: Wasserabweisendes Perwangerleder 1,6-1,8 mm + widerstandsfähiges Nylon

FUTTER: Gore-Tex Extended Comfort Footwear

BRANDSOHLE: Asoflex 00 SR Fast

ANATOMISCHES FUSSBETT: Acadia

SOHLE: Asolo Acadia mit Sigma Grip Mischung (Gummi-Eva Einkomponentegummi)

MADE: in Asia

WIEDERBESOHLUNG: Dieses Modell kann wiederbesohlt werden

NACHHALTIGKEIT: Das Leder entspricht dem Standard von Oeko Tex

ACADIA LTH GTX



Consigliato per: Scarpa versatile disegnata per attività outdoor come lunghe camminate in montagna e nella natura, adattabile anche ad un uso urbano e in viaggio.

Empfohlen für: Vielseitiger Schuh für Outdoor-Aktivitäten wie lange Wanderungen in den Bergen und draußen in der Natur, aber auch für den Einsatz in der Stadt und auf Reisen geeignet.

WOMAN B40081 00 B199
graphite-sky blue



WOMAN B40081 00 B198
dodo beige-harbor grey



MAN B40080 00 A505
graphite-black



MAN B40080 00 B197
dark brown-frost grey



450
1/2 PAIR
8 UK



FIT
MM-ML



SIZE
MAN
7-13,5 UK

SIZE
WOMAN
4-9 UK

TOMAIA: Pelle scamosciata idrorepellente 1,6-1,8 mm

FODERA: Gore-Tex Extended Comfort Footwear

SOTTOPIEDE DI MONTAGGIO: Asoflex 00 SR Fast

SOTTOPIEDE ANATOMICO: Acadia

SUOLA: Asolo Acadia con miscela Sigma Grip (gomma-Eva mono densità)

MADE: in Asia

RISUOLATURA: Il modello può essere risuolato

SOSTENIBILITÀ: La pelle soddisfa gli standard di Oeko Tex

OBERMATERIAL: Wasserabweisendes Perwangerleder 1,6-1,8 mm

FUTTER: Gore-Tex Extended Comfort Footwear

BRANDSOHLE: Asoflex 00 SR Fast

ANATOMISCHES FUSSBETT: Acadia

SOHLE: Asolo Acadia mit Sigma Grip Mischung (Gummi-Eva Einkomponentegummi)

MADE: in Asia

WIEDERBESOHLUNG: Dieses Modell kann wiederbesohlt werden

NACHHALTIGKEIT: Das Leder entspricht dem Standard von Oeko Tex

ACADIA GTX

NEW

Consigliato per: Scarpa versatile disegnata per attività outdoor come lunghe camminate in montagna e nella natura, adattabile anche ad un uso urbano e in viaggio.

Empfohlen für: Vielseitiger Schuh für Outdoor-Aktivitäten wie lange Wanderungen in den Bergen und draußen in der Natur, aber auch für den Einsatz in der Stadt und auf Reisen geeignet.

MAN B40078 00 A505
graphite-black



MAN B40078 00 B197
dark brown-frost grey



WOMAN B40079 00 B199
graphite-sky blue



WOMAN B40079 00 B198
dodo beige-harbor grey



441
1/2 PAIR
8 UK



FIT
MM-ML



SIZE
MAN
7-13,5 UK

SIZE
WOMAN
4-9 UK

TOMAIA: Pelle scamosciata idrorepellente 1,6-1,8 mm + nylon ad alta tenacità

FODERA: Gore-Tex Extended Comfort Footwear

SOTTOPIEDE DI MONTAGGIO: Asoflex 00 SR Fast

SOTTOPIEDE ANATOMICO: Acadia

SUOLA: Asolo Acadia con mescola Sigma Grip (gomma-Eva mono densità)

MADE: in Asia

RISUOLATURA: Il modello può essere risuolato

SOSTENIBILITÀ: La pelle soddisfa gli standard di Oeko Tex

OBERMATERIAL: Wasserabweisendes Perwangerleder 1,6-1,8 mm + widerstandsfähiges Nylon

FUTTER: Gore-Tex Extended Comfort Footwear

BRANDSOHLE: Asoflex 00 SR Fast

ANATOMISCHES FUSSBETT: Acadia

SOHLE: Asolo Acadia mit Sigma Grip Mischung (Gummi-Eva Einkomponentegummi)

MADE: in Asia

WIEDERBESOHLUNG: Dieses Modell kann wiederbesohlt werden

NACHHALTIGKEIT: Das Leder entspricht dem Standard von Oeko Tex



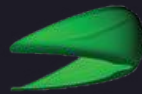


FASTPACKING TECHNOLOGY

Queste scarpe Asolo sono realizzate utilizzando una suola disegnata da Asolo. Asolo Sigma Grip è un'innovativa miscela, esclusiva di Asolo, che presenta il più avanzato sistema di trazione per tutti i terreni accidentati. La tecnologia Sigma Grip è realizzata interamente in gomma senza aggiunta di componenti o inserti in metallo. Tecnologia impareggiabile sulle superfici umide e una durabilità eccezionale sono i principali vantaggi che offre questa miscela.

Die Schuhe dieser Linie werden mit einer von Asolo entwickelten Laufsohle hergestellt. Die Asolo Sigma Grip ist eine innovative und exklusive Asolo Gummimischung, die das fortschrittlichste Traktionssystem für alle rauen Terrains darstellt. Die Sigma Grip-Technologie besteht vollständig aus Gummimaterial ohne Zusatz von Metallkomponenten oder Einsätzen. Unerreichte Technologie auf nassen Oberflächen und außergewöhnliche Haltbarkeit sind die Hauptvorteile der Mischung.

Puntalino in TPU: protezione frontale aggiuntiva



TPU Zehenkappe: zusätzlicher Schutz des Zehenbereichs

AS Tech: per supportare i Fastpackers, minimizzare la deviazione dell'eccessivo movimento del ginocchio può aiutare a stabilizzare la camminata - qui è dove entra in gioco la tecnologia di supporto Asolo. Ogni Fastpacker beneficia di livelli di supporto in base al loro stile unico di camminata o di camminata veloce.

La nuova tecnologia Asolo Stability è stata disegnata e incorporata per offrire struttura e stabilità alla torsione.

AS Tech: Die Asolo Stability Technologie unterstützt den Fastpacker bei einer möglichen Überbeanspruchung der Knie, um Stabilität beim Wandern zu gewährleisten. Der Fastpacker profitiert durch die Unterstützung bei seinem individuellen Wander- oder Speed Hiking Stil.

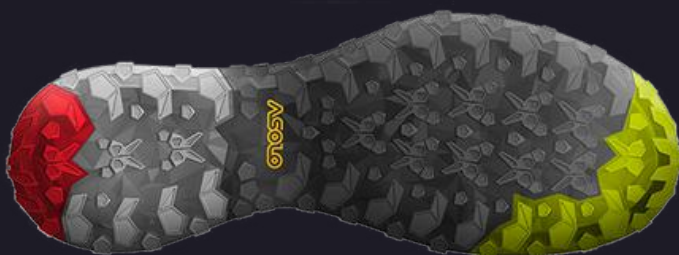
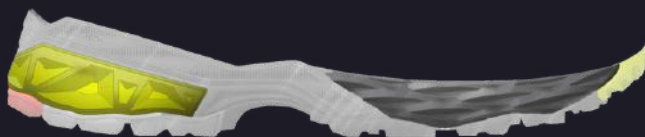
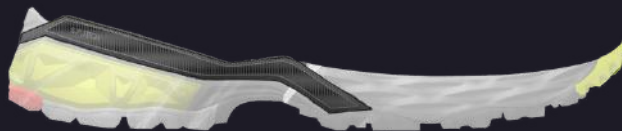
Die neue Asolo Stability Technologie wurde entwickelt und implementiert, um Struktur und Torsionsstabilität zu geben.

Intersuola in Eva ad alta densità: l'intersuola in Eva a mono-densità offre i migliori stabilità, supporto, comfort e cushioning.

EVA Zwischensohle aus steiferem Material: Einkomponenten EVA Zwischensohle offeriert Stabilität, Unterstützung, Komfort und Dämpfung

Suola: la suola in gomma Asolo Cross con miscela Sigma Grip garantisce la migliore trazione, grip, durabilità e azione autopulente.

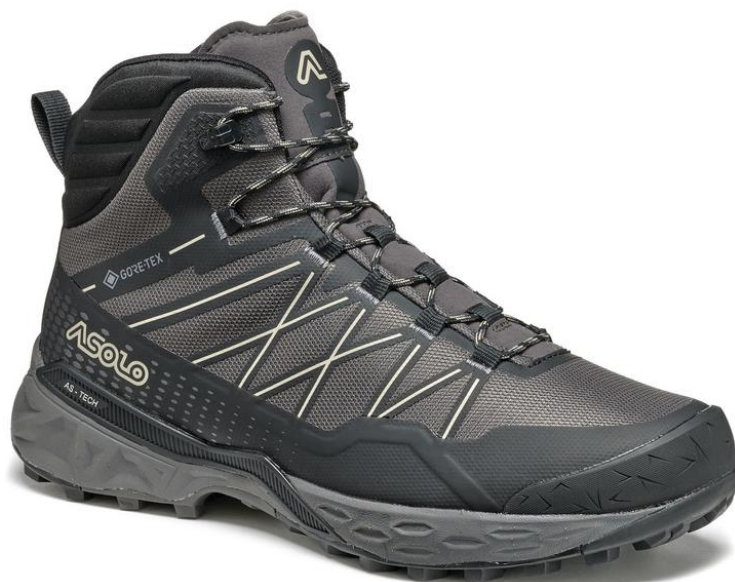
Laufsohle: Asolo/Vibram Redster Gummilaufsohle mit MegaGrip Gummimischung und selbstreinigendem Profil für beste Traktion, Grip, und Beständigkeit.



TAHOE MID GTX

Consigliata per: Scarpa mid per fastpacking e camminata veloce in terreni tecnici.
Empfohlen für: Mid cut Wanderschuh für Fastpacking und Speed Hiking in schroffem Gelände.

MAN B40056 00 B181
shark grey-black-beige



MAN B40056 00 B056
black-safety yellow



WOMAN B40057 00 B055
black-celadon



WOMAN B40057 00 B182
shark grey-black-brook green



478
1/2 PAIR
8 UK



FIT
MM-ML



SIZE
MAN
7-12,5 UK

SIZE
WOMAN
4-9 UK



TOMAIA: Poliestere rinforzato con materiale in TPU
FODERA: Gore-Tex Extended Comfort Footwear
SOTTOPIEDE DI MONTAGGIO: Asoflex AG in polipropilene
SOTTOPIEDE ANATOMICO: Asolo/Ortholite
SUOLA: Asolo Cross con miscela Sigma (gomma-Eva)
MADE: in Asia

RISUOLATURA: Il modello può essere risuolato

OBERMATERIAL: Mit TPU Material verstärktes Polyester
FUTTER: Gore-Tex Extended Comfort Footwear
BRANDSOHLE: Asoflex AG in Polipropilen
ANATOMISCHES FUSSBETT: Asolo/Ortholite
SOHLE: Asolo Cross mit Sigma Compound (Gummi-Eva)
MADE: in Asia

WIEDERBESOHLUNG: Dieses Modell kann wiederbesohlt werden

TAHOE GTX

Consigliata per: Scarpe a taglio basso per fastpacking e camminata veloce in terreni tecnici.
Empfohlen für: Low cut Wanderschuh für Fastpacking und Speed Hiking in schroffem Gelände.

WOMAN B40055 00 B054
black-black-celadon



MAN B40054 00 B056
black-safety yellow



MAN B40054 00 B181
shark grey-black-beige



362
1/2 PAIR
8 UK



FIT
MM-ML



SIZE
MAN
7-12,5 UK

SIZE
WOMAN
4-9 UK

TOMAIA: Poliestere rinforzato con materiale in TPU
FODERA: Gore-Tex Extended Comfort Footwear
SOTTOPIEDE ANATOMICO: Asolo/Ortholite
SUOLA: Asolo Cross con mescola Sigma (gomma-Eva)
MADE: in Asia

RISUOLATURA: Il modello può essere risuolato

OBERMATERIAL: Mit TPU Material verstärktes Polyester
FUTTER: Gore-Tex Extended Comfort Footwear
ANATOMISCHES FUSSBETT: Asolo/Ortholite
SOHLE: Asolo Cross mit Sigma Compound (Gummi-Eva)
MADE: in Asia

WIEDERBESOHLUNG: Dieses Modell kann wiederbesohlt werden



A-FAST TECHNOLOGY

Il progetto nasce dalla collaborazione tra Asolo e Vibram. L'intersuola in Eva monodensità è composta da una nuova generazione di mescola e offre comfort, ammortizzazione e stabilità. La suola in gomma è progettata con profilo basso perfetto per hiking e escursioni giornaliere. Il design del battistrada è autopulente. La suola utilizza la mescola Vibram MegaGrip che garantisce l'aderenza su superfici bagnate da abrasioni.

In Zusammenarbeit mit Vibram und Asolo entwickelt. Die EVA Zwischensohle bietet eine gute Balance aus Komfort, Dämpfung und Stabilität. Das selbstreinigende Profil der Laufsohle eignet sich bestens für Tageswanderungen und Ausflüge. Die Vibram MegaGrip Gummimischung ist besonders abriebsfest und sorgt für optimalen Grip in nassem sowie trockenem Gelände.



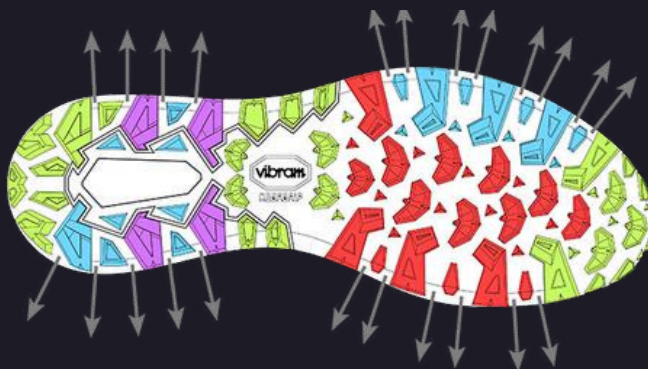
Intersuola in Eva ad alta densità: l'intersuola in Eva mono densità offre la migliore stabilità, supporto, comfort e ammortizzazione

EVA Zwischensohle mit steiferem Material: Einkomponenten EVA Zwischensohle offeriert Stabilität, Unterstützung, Komfort und Dämpfung



Suola: Asolo/Vibram A-Sport bi-colore con mescola MegaGrip = Garantisce le migliori performance, grip, durabilità e l'azione autopulente

Laufsohle: Asolo/Vibram A - Sport Gummilaufsohle mit MegaGrip Gummimischung und selbstreinigendem Profil für beste Leistungsfähigkeit, Grip, und Beständigkeit



- Grip / Grip
- Frenata / Rutschfestigkeit
- Trazione / Traktion
- Stabilità / Stabilität
- Pulizia / Selbstreinigendes Profil

SPACE GV

Consigliata per: Escursioni giornaliere e hiking veloci su terreni moderatamente tecnici.
Empfohlen für: Leichte Wanderungen, Wochenendtrips und Spaziergänge.

MAN B40504 00 A697
denim blue



MAN B40504 00 A855
beluga



MAN B40504 00 A551
dark brown



MAN B40504 00 A386
black-silver



329
1/2 PAIR
8 UK



FIT
MM



SIZE
MAN
7-13 UK

TOMAIA: Pelle scamosciata 1,4-1,6 mm idrorepellente
FODERA: Gore-Tex Extended Comfort Footwear
SOTTOPIEDE ANATOMICO: A-Sport
SUOLA: Asolo/Vibram A-Sport con miscela MegaGrip (gomma-eva)
MADE: in Asia

RISUOLATURA: Il modello può essere risuolato
SOSTENIBILITÀ: La pelle utilizzata è certificata dal Leather Working Group (LWG)

OBERMATERIAL: Wasserabweisendes Velourleder 1,4-1,6 mm
FUTTER: Gore-Tex Extended Comfort Footwear
ANATOMISCHES FUSSBETT: A-Sport
SOHLE: Asolo/Vibram A-Sport mit MegaGrip (Eva-Gummi)
MADE: in Asia

WIEDERBESOHLUNG: Dieses Modell kann wiederbesohlt werden
NACHHALTIGKEIT: Enthält Leder aus einer zertifizierten Gerberei der Leather Working Group (LWG)

SPACE GV

Consigliata per: Escursioni giornaliere e hiking veloci su terreni moderatamente tecnici.
Empfohlen für: Leichte Wanderungen, Wochenendtrips und Spaziergänge.

WOMAN B40505 00 A873
graphite-cyan blue



WOMAN B40505 00 A897
gerbera



WOMAN B40505 00 A596
north sea



WOMAN B40505 00 A039
tortora



286
1/2 PAIR
5 UK



FIT
ML



SIZE
WOMAN
4-9 UK

TOMAIA: Pelle scamosciata 1,4-1,6 mm idrorepellente
FODERA: Gore-Tex Extended Comfort Footwear
SOTTOPIEDE ANATOMICO: A-Sport
SUOLA: Asolo/Vibram A-Sport con miscela MegaGrip (gomma-eva)
MADE: in Asia

RISUOLATURA: Il modello può essere risuolato
SOSTENIBILITÀ: La pelle utilizzata è certificata dal Leather Working Group (LWG)

OBERMATERIAL: Wasserabweisendes Velourleder 1,4-1,6 mm
FUTTER: Gore-Tex Extended Comfort Footwear
ANATOMISCHES FUSSBETT: A-Sport
SOHLE: Asolo/Vibram A-Sport mit MegaGrip (Eva-Gummi)
MADE: in Asia

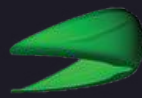
WIEDERBESOHLUNG: Dieses Modell kann wiederbesohlt werden
NACHHALTIGKEIT: Enthält Leder aus einer zertifizierten Gerberei der Leather Working Group (LWG)



JUNIOR TECHNOLOGY

Lo sviluppo della tecnologia è iniziato con l'identificazione di una forma specifica e dedicata ai bambini. La costruzione flessibile rende questa gamma perfetta per i bambini. Particolare attenzione è stata rivolta allo sviluppo della calzata che crea una calzata precisa e confortevole con un volume corretto, seguendo la morfologia dei piedi dei bambini. La suola in gomma offre un'ottima trazione con un design importante e permette il massimo grip su diverse superfici. L'intersuola in Eva garantisce leggerezza e flessibilità.

Die Entwicklung der Junior Technologie hat Ihren Anfang in der Ermittlung der speziellen anatomischen Anforderungen von Kindern und der Gestaltung eines neuen Leistens. Die flexible Konstruktion eignet sich perfekt für Kinder. Bei der Entwicklung wurde ein spezielles Augenmerk auf die Anatomie des Kinderfusses gelegt um somit eine bequeme Passform mit dem korrekten Volumen und die nötige Sicherheit zu gewährleisten. Die Gummilaufsohle bietet gute Traktion mit einem großzügigem Profil und maximalem Grip in unterschiedlichem Gelände. Die EVA Zwischensohle ist leicht und flexibel.



Puntalino in TPU: protezione frontale aggiuntiva

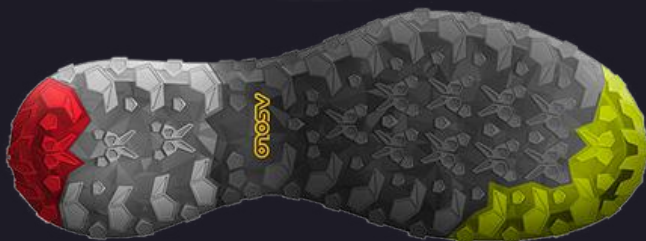
TPU Zehenkappe: zusätzlicher Schutz des Zehenbereichs



Intersuola in Eva ad alta densità: l'intersuola in Eva a mono-densità offre i migliori stabilità, supporto, comfort e cushioning.



EVA Zwischensohle aus steiferem Material: Einkomponenten EVA Zwischensohle offeriert Stabilität, Unterstützung, Komfort und Dämpfung



Suola: la suola in gomma Asolo Cross con mescola Sigma Grip garantisce la migliore trazione, grip, durabilità e azione autopulente.

Laufsohle: Asolo/Vibram Redster Gummilaufsohle mit MegaGrip Gummimischung und selbstreinigendem Profil für beste Traktion, Grip, und Beständigkeit.

TAHOE MID JR GTX

Consigliata per: Hiking, passeggiate su sentiero, camminate estive ed invernali.
Empfohlen für: Wanderungen in gemischtem Gelände.

JUNIOR B24013 00 B056
black-safety yellow



JUNIOR B24013 00 B182
shark grey-black-brook green



243
1/2 PAIR
32 FR



FIT
JR



SIZE
JUNIOR
27-38 FR

TOMAIA: Poliestere rinforzato con materiale in Tpu
FODERA: Gore-Tex Extended Comfort Footwear
SOTTOPIEDE DI MONTAGGIO: Asoflex AG in polipropilene
SOTTOPIEDE ANATOMICO: Asolo/Ortholite
SUOLA: Asolo Cross con miscela Sigma Grip (gomma-Eva)
MADE: in Asia

RISUOLATURA: Il modello può essere risuolato

OBERMATERIAL: Mit TPU Material verstärktes Polyester
FUTTER: Gore-Tex Extended Comfort Footwear
BRANDSOHLE: Asoflex AG aus Polypropylen
ANATOMISCHES FUSSBETT: Asolo/Ortholite
SOHLE: Asolo Cross mit Sigma Compund (Gummi-Eva)
MADE: in Asia

WIEDERBESOHLUNG: Dieses Modell kann wiederbesohlt werden





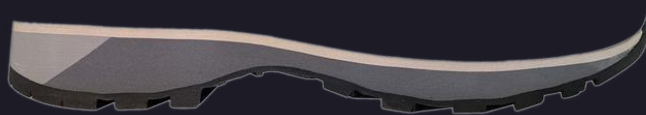
GROUND TECNOLOGY

Questo progetto è nato dalla collaborazione tra Asolo e Vibram. La suola è formata da un'intersuola in microporosa a mono-densità che offre leggerezza, un'eccellente ammortizzazione, stabilità ed un perfetto supporto anatomico.

La suola in gomma è nata dalla collaborazione tra Asolo e Vibram ed è sviluppata attorno alla forma e fatta con una suola in gomma Vibram con la miscela MegaGrip: questa miscela in gomma ad alte performance presentano un'ottima aderenza su terreni asciutti e bagnati.

Dieses Projekt ist aus der Zusammenarbeit zwischen Asolo und Vibram entstanden. Die Sohle besteht aus einer mikroporösen Zwischensohle mit einheitlicher Dichte, die Leichtigkeit, hervorragende Dämpfung und Stabilität sowie perfekte anatomische Unterstützung bietet.

Die Gummi-Außensohle ist aus der Zusammenarbeit zwischen Asolo und Vibram entstanden und wurde rund um den Leisten entworfen und von Vibram hergestellt. Gummisohle mit Mega Grip-Mischung: die Hochleistungs-Gummimischung mit beispiellosem Grip auf nassem und trockenem Gelände.



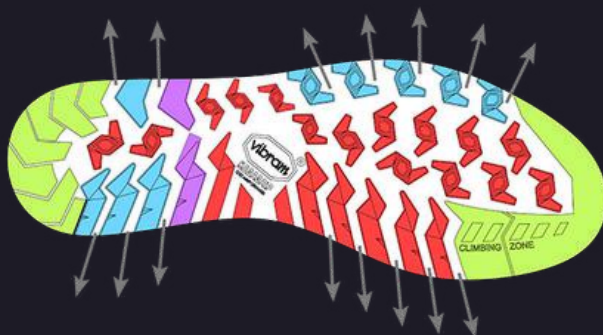
Intersuola in microporosa: intersuola in microporosa a mono-densità che offre un grande supporto, stabilità e comfort, leggerezza, un'eccellente ammortizzazione e un perfetto supporto anatomico.

Mikroporöse Zwischensohle: mikroporöse Zwischensohle mit einer einzigen Dichte, die höchsten Halt, Stabilität und Komfort, Leichtigkeit, hervorragende Dämpfung und perfekte anatomische Unterstützung bietet.



Suola: la suola in gomma Ground con miscela Mega Grip per un'aderenza eccellente su terreni asciutti e bagnati; sviluppata per ottimizzare l'aderenza e la lunga durata su ogni superficie o attività.

Laufsohle: Geschliffene Gummilaufsohle mit Mega Grip-Mischung für unvergleichlichen Grip auf nassem und trockenem Gelände; Entwickelt, um den Halt und die Haltbarkeit für jede Oberfläche oder Aktivität zu optimieren.



- Grip / Grip
- Frenata / Rutschfestigkeit
- Trazione / Traktion
- Stabilità / Stabilität
- Pulizia / Selbstreinigendes Profil

ACTIVE GV

Consigliata per: Passeggiate giornaliere, lifestyle e viaggio.
Empfohlen für: Leichter Schuh für den Alltag und Spaziergänge.

WOMAN B38027 00 B190
jeans blue



WOMAN B38027 00 A415
sage



WOMAN B38027 00 A608
shark grey



339
1/2 PAIR
5 UK



FIT
ML



SIZE
WOMAN
4-8 UK

TOMAIA: Pelle Nubuck idrorepellente mm 1,3-1,5
FODERA: Gore-Tex Extended Comfort Footwear e collarino in pelle
SOTTOPIEDE DI MONTAGGIO: Teneré
SOTTOPIEDE ANATOMICO: Ground
SUOLA: Asolo/Vibram Ground con mescola MegaGrip (gomma-microporosa)
MADE: in Europa

RISUOLATURA: Il modello può essere risuolato
SOSTENIBILITÀ: Contiene pelle da una conceria certificata dal Leather Working Group (LWG).

OBERMATERIAL: Wasserabweisendes Nubuck 1,3-1,5 mm
FUTTER: Gore-Tex Extended Comfort Footwear + Lederfutter an der Bordüre
BRANDSOHLE: Teneré
ANATOMISCHES FUSSBETT: Ground
SOHLE: Asolo/Vibram Ground mit MegaGrip (gummi-microporösem)
MADE: in Europe

WIEDERBESOHLUNG: Dieses Modell kann wiederbesohlt werden
NACHHALTIGKEIT: Enthält Leder aus einer zertifizierten Gerberei der Leather Working Group (LWG).

ACTIVE GV

Consigliata per: Passeggiate giornaliere, lifestyle e viaggio.
Empfohlen für: Leichter Schuh für den Alltag und Spaziergänge.

MAN B38026 00 A551
dark brown



MAN B38026 00 A608
shark grey



MAN B38026 00 B191
bottle green



402
1/2 PAIR
8 UK



FIT
MM



SIZE
MAN
7-12,5 UK

TOMAIA: Pelle Nubuck idrorepellente mm 1,3-1,5
FODERA: Gore-Tex Extended Comfort Footwear e collarino in pelle
SOTTOPIEDE DI MONTAGGIO: Teneré
SOTTOPIEDE ANATOMICO: Ground
SUOLA: Asolo/Vibram Ground con mescola MegaGrip (gomma-microporosa)
MADE: in Europa

RISUOLATURA: Il modello può essere risuolato
SOSTENIBILITÀ: Contiene pelle da una conceria certificata dal Leather Working Group (LWG).

OBERMATERIAL: Wasserabweisendes Nubuck 1,3-1,5 mm
FUTTER: Gore-Tex Extended Comfort Footwear + Lederfutter an der Bordüre
BRANDSOHLE: Teneré
ANATOMISCHES FUSSBETT: Ground
SOHLE: Asolo/Vibram Ground mit MegaGrip (gummi-microporösem)
MADE: in Europe

WIEDERBESOHLUNG: Dieses Modell kann wiederbesohlt werden
NACHHALTIGKEIT: Enthält Leder aus einer zertifizierten Gerberei der Leather Working Group (LWG).

FIELD GV

Consigliata per: Passeggiate giornaliere, lifestyle e viaggio.
Empfohlen für: Leichter Schuh für den Alltag und Spaziergänge.

WOMAN B38029 00 B190
jeans blue



WOMAN B38029 00 A415
sage



WOMAN B38029 00 A608
shark grey



317
1/2 PAIR
5 UK



FIT
ML



SIZE
WOMAN
4-8 UK

TOMAIA: Pelle Nubuck idrorepellente mm 1,3-1,5
FODERA: Gore-Tex Extended Comfort Footwear e collarino in pelle
SOTTOPIEDE DI MONTAGGIO: Teneré
SOTTOPIEDE ANATOMICO: Ground
SUOLA: Asolo/Vibram Ground con mescola MegaGrip (gomma-microporosa)
MADE: in Europa

RISUOLATURA: Il modello può essere risuolato
SOSTENIBILITÀ: Contiene pelle da una conceria certificata dal Leather Working Group (LWG).

OBERMATERIAL: Wasserabweisendes Nubuck 1,3-1,5 mm
FUTTER: Gore-Tex Extended Comfort Footwear + Lederfutter an der Bordüre
BRANDSOHLE: Teneré
ANATOMISCHES FUSSBETT: Ground
SOHLE: Asolo/Vibram Ground mit MegaGrip (gummi-microporösem)
MADE: in Europe

WIEDERBESOHLUNG: Dieses Modell kann wiederbesohlt werden
NACHHALTIGKEIT: Enthält Leder aus einer zertifizierten Gerberei der Leather Working Group (LWG).

FIELD GV

Best use: Lightweight shoe ideal for urban excursions and walks.
Conseillée pour: Chaussure légère idéale pour un usage urbain et pour la marche.

MAN B38028 00 A551
dark brown



MAN B38028 00 A608
shark grey



MAN B38028 00 B191
bottle green



361
1/2 PAIR
5 UK



FIT
MM



SIZE
MAN
7-12,5 UK

TOMAIA: Pelle Nubuck idrorepellente mm 1,3-1,5
FODERA: Gore-Tex Extended Comfort Footwear e collarino in pelle
SOTTOPIEDE DI MONTAGGIO: Teneré
SOTTOPIEDE ANATOMICO: Ground
SUOLA: Asolo/Vibram Ground con mescola MegaGrip (gomma-microporosa)
MADE: in Europa

RISUOLATURA: Il modello può essere risuolato
SOSTENIBILITÀ: Contiene pelle da una conceria certificata dal Leather Working Group (LWG).

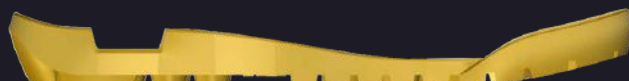
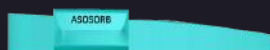
OBERMATERIAL: Wasserabweisendes Nubuck 1,3-1,5 mm
FUTTER: Gore-Tex Extended Comfort Footwear + Lederfutter an der Bordüre
BRANDSOHLE: Teneré
ANATOMISCHES FUSSBETT: Ground
SOHLE: Asolo/Vibram Ground mit MegaGrip (gummi-microporösem)
MADE: in Europe

WIEDERBESOHLUNG: Dieses Modell kann wiederbesohlt werden
NACHHALTIGKEIT: Enthält Leder aus einer zertifizierten Gerberei der Leather Working Group (LWG).

SUPERTREK TECHNOLOGY

Le scarpe Asolo Supertrek sono realizzate utilizzando una suola disegnata da Asolo. Asolo Sigma Grip è una miscela innovativa ed esclusiva di Asolo che rappresenta il più avanzato sistema di trazione per tutti i terreni accidentati. La tecnologia Sigma Grip è composta interamente di materiali in gomma senza aggiunta di componenti o inserti metallici. Tecnologia impareggiabile sulle superfici umide e durata eccezionale sono i principali vantaggi di questo componente.

Asolo Supertrek-Schuhe werden mit einer von Asolo entworfenen Laufsohle hergestellt. Der Asolo Sigma Grip ist eine innovative, exklusive Asolo-Mischung, die das fortschrittlichste Traktionssystem für alle unwegsamen Gelände darstellt. Die Sigma Grip-Technologie besteht vollständig aus Gummimaterial ohne den Zusatz von Metallkomponenten oder -einsätzen. Unübertroffene Technologie auf nassen Oberflächen und außergewöhnliche Haltbarkeit sind die Hauptvorteile der Mischung.



Intersuola in Eva: intersuola in Eva mono-densità che offre un grande supporto, stabilità, leggerezza e ammortizzazione eccellente e perfetto supporto anatomico.

Eva-Zwischensohle: Mono-Density-Eva bietet größtmöglichen Halt, Stabilität, Leichtigkeit, hervorragende Dämpfung und perfekte anatomische Unterstützung.



Suola: La suola in gomma è stata ridisegnata sulla base di quella originale. Presenta un design auto-pulente e utilizza il Sigma Grip, una nuova miscela ad alte performance disegnata da Asolo per ottimizzare la trazione, aderenza e durabilità su ogni superficie e per ogni attività.

Laufsohle: Die Gummilaufsohle wurde basierend auf dem Original neu gestaltet. Es präsentiert ein selbstreinigendes Design und verwendet die Sigma Grip-Mischung, eine neue Hochleistungs-Gummimischung, die von Asolo entwickelt wurde, um die Traktion, den Grip und die Haltbarkeit auf jeder Oberfläche und Aktivität zu optimieren.

SUPERTREK GTX

Consigliata per: Scarpe da montagna vintage ridisegnate per un moderno uso quotidiano nei sentieri e non solo.

Empfohlen für: Vintage-Wanderstiefel, neu gestaltet für den modernen Alltag auf und abseits der Trails.

MAN B25500 00 A778

WOMAN B25501 00 A778

black-black



MAN B25500 00 B188
WOMAN B25501 00 B188
wool-night blue



MAN B25500 00 B159
wool-desert beige



WOMAN B25501 00 B152
earth beige-beige



526
1/2 PAIR
8 UK



FIT
MM-ML



SIZE
MAN
7-12,5 UK

SIZE
WOMAN
4-8 UK

TOMAIA: Pelle scamosciata idrorepellente e poliestere
FODERA: Gore-Tex Extended Comfort Footwear e collarino in pelle
SOTTOPIEDE DI MONTAGGIO: Asoflex 00 SR Fast
SOTTOPIEDE ANATOMICO: Lite 2 plus
SUOLA: Asolo Supertrek con mescola Sigma Grip (gomma-Eva)
MADE: in Europa

RISUOLATURA: Il modello può essere risuolato
SOSTENIBILITÀ: Contiene pelle da una conceria certificata dal Leather Working Group (LWG).

OBERMATERIAL: Wasserabweisendes Veloursleder und Polyester
FUTTER: Gore-Tex Extended Comfort Footwear
BRANDSOHLE: Asoflex 00 SR Fast
ANATOMISCHES FUSSBETT: Lite 2 plus
SOHLE: Asolo Supertrek mit SigmaGrip Mischung (Gummi-Eva)
MADE: in Europe

WIEDERBESOHLUNG: Dieses Modell kann wiederbesohlt werden
NACHHALTIGKEIT: Enthält Leder aus einer zertifizierten Gerberei der Leather Working Group (LWG).

ACCESSORIES



FOOTWEAR CARE

Una completa linea di prodotti per la pulizia e la cura delle scarpe. Il kit è composto da 9 Asolo Protector e 9 Asolo Cleaners.

Eine komplette Linie von Produkten für die Reinigung und den Schutz von Schuhen. Das Kit besteht aus Asolo Protector und Asolo Cleaner.

4F000200
Asolo Protector box (9 pcs)

4F000300
Asolo Cleaner box (9 pcs)

FOOTBEDS

Confortevoli, ammortizzanti, di supporto, riducono l'attrito e le vesciche. Possono essere usate in tutte le scarpe Asolo ed anche adattati ad altri prodotti. Questa soletta si basa su un fondo di 5 mm di EVA. Un intero strato di gomma ammortizzante è stata aggiunta nella zona del tallone, dell'avampiede e della punta per offrire il maggior comfort e supporto.

Bequem, stoßdämpfend, stützend, reduziert Reibung und Blasenbildung. Kann in allen Asolo-Stiefeln verwendet werden, kann aber auch an andere Produkte angepasst werden. Dieses Fußbett basiert auf einer Grundlage aus 5 mm EVA. Im Fersen-, Vorderfuß- und Zehenbereich ist eine Schicht aus stoßabsorbierendem Mikrogummi angebracht, um eine bessere Dämpfung und Unterstützung zu gewährleisten.

5C650202 035
Blister footbed



LACES

Set di lacci
Schnürsenkelset

5C650202 034
Black siena laces set with dispenser

cm 130 - 6 pcs
cm 150 - 8 pcs
cm 170 - 8 pcs
cm 180 - 6 pcs

SIZE CHART

MAN

EU	38	38 ¾	39 ½	40	40 ¾	41 ½	42	42 ½	43 ¼	43 ¾	44 ½	45	46	46 ½	47	47 ½	48 ¼	49	49 ½	50	50 ¾	51 ½	52	52 ¾
UK	5	5,5	6	6,5	7	7,5	8	8,5	9	9,5	10	10,5	11	11,5	12	12,5	13	13,5	14	14,5	15	15,5	16	16,5
US	5,5	6	6,5	7	7,5	8	8,5	9	9,5	10	10,5	11	11,5	12	12,5	13	13,5	14	14,5	15	15,5	16	16,5	17
Mondo Point	24	24,5	25	25,5	26	26,5	27	27,5	28	28,5	29	29,5	30	30,5	31	31,5	32	32,5	33	33,5	34	34,5	35	35,5

WOMAN

UK	3	3,5	4	4,5	5	5,5	6	6,5	7	7,5	8	8,5	9	9,5	10
US	4,5	5	5,5	6	6,5	7	7,5	8	8,5	9	9,5	10	10,5	11	11,5
EU	35 ½	36 ¼	36 ¾	37 ½	38	38 ¾	39 ¼	40	40 ¾	41 ½	42	42 ½	43 ¼	43 ¾	44 ½
Mondo Point	22	22,5	23	23,5	24	24,5	25	25,5	26	26,5	27	27,5	28	28,5	29

JUNIOR

EU	28	29	30	31	32	33	34	35	36	37	38	39	40
UK	10	10 ¾	11 ¼	12,5	13 ½	1	1 ¾	2 ¼	3 ¼	4 ½	5	5 ¾	6,5
US	10	10 ¾	11 ¼	12,5	13 ½	1	1 ¾	2 ¼	3 ¼	4 ½	5	5 ¾	6,5
Mondo Point	17,5	18,5	19	19,5	20,5	21	21,5	22,5	23	23,5	24,5	25	25,5

ARGENTINA
Superfit S.r.l
C1107AAR Buenos Aires
Tel: 54 11 43340033
Fax: 54 11 43340033
luis@superfit1.com

AUSTRALIA
Intertrek Pty Ltd
Nsw 2069 Roseville
Tel: 00 61 2 9417 5755
Fax: 00 61 2 9417 5722
sales@intertrek.com.au

AUSTRIA
Pichler Manfred Sportartikel
Handel E.u.
Ennsweg 8
5550 Radstadt
Tel: 0043-660 4620 999
asolo@sbg.at

CHILE
Diseño Tadoo Limitada
Jorge Hirmas 2560 Bodega B05 –
B06 Renca, Santiago
Tel: +56 2 25678085
Fax: +56 2 25678082
sales@tadoo.ws
www.tadoo.ws

CHINA
Dragon Sports Trading Co. Ltd
No. 8 Liu Ying Rd
Building M, 6F
Hong Kou District
200083 Shanghai
Tel: +86 21 6215 1592
Fax: +86 21 6255 3001

COLOMBIA
Tadoo Colombia S.A.S
Calle 122 #18-30
Bogotá, DC
Tel. +57(1) 629—9949
Sales@tadoo.ws
www.tadoo.ws

CZECH REPUBLIC
Sport Prima Spol. S.r.o.
Legionaru 3084/36
695 01 Hodonin
Tel: 00420 518 343 185
info@asolo.cz
www.asolo.cz

ECUADOR / BOLIVIA
Tagear S.A.
Las Retamas E1-136 y Av Galo
Plaza Lasso
ext 102 Pichincha, Quito-Ecuador
Tel: +593 2 2406526
Fax: +593 2 2406526
Sales@tadoo.ws
www.tadoo.ws

FRANCE
Ricochet S.a.s.
325 Route Valparc
74330 Poisy
Tel: 0033 4 50 60 87 00
Fax: 0033 4 50 60 38 40
contact@ricochet.fr
www.ricochet.fr

GERMANY
Asolo GmbH
MOC München/Raum A134
Lilienthalalle 40
80939 München
Tel: +49 160 97710737
Tel: +49 89 32667061
Fax: +49 89 32667062
herbert.buczek@asolo.com

GREECE
MV Trade GP
Patriarchou Grigoriou E 14
14231 Athens
Tel: 00 30 694 452 9649
info@mvtrage.gr

HONG KONG
Chamonix Alpine Equipment
Mongkog. Kln
Hong Kong
Tel: 00 852 23883626
Fax: 00 852 27707110
www.chamonix.com.hk

HUNGARY
Fókusz Produkció Kft. 'Brandium'
Balázs Béla u. 15-21
H-1094 Budapest
Tel. +36 309458109
fodor@brandium.hu
www.brandium.hu

ICELAND
Drífa ehf - Icewear
Miðhraun 4, 210 Gardabaer
Tel: +354 555 7400
Fax: +354 555 7401
icewear@icewear.is
www.icewear.is

IRAN
Shirpala
Unit 2 , No.7, 6th St. , Mir Emad
St. , Teheran
Tel: +98 21 88750430
info@shirpala.com
www.shirpala.com

ISRAEL
Kal Gav Trade Ltd
P.O.BOX 313
Gedera 7075301
Tel: 00972 8 869 2730
Fax: 00972 8 869 2733
info@kalgav.net

JAPAN
Mont-Bell
Nishi-ku Osaka
Tel: 0081 6 6531 4765
Fax: 00816 6531 4969
support@montbell.com

KOREA
AMG Titanium Co.
125, Ganam-Ro
22838 Seo Gu Incheon
Tel: 0082 32 563 0038

LATVIA
VESSPO LTD
Brivibas Street 155K4
LV1012 Riga
Phone/fax: +371 67360330
ruta.osina@vesspo.lv

LITHUANIA
Montis Magia UAB or Auksciau UAB
Konstitucijos pr. 12,
Vilnius LT-09308
Tel: 00 37069952012
info@montismagia.lt
www.montismagia.lt

MALTA
Adventure Camping Shop Co. Ltd
Dun Karm Street, B'Kara Bypass,
c/w Giovanni Papaffy,
Birkirkara, BKR 4021
Tel: 00356 21443386
Fax: 00356 21443386
Mob: 00356 99263668,
nico@adventureshop.mt
www.adventureshop.mt

MONGOLIA
OI Partners LLC
#203, ICC Center
14240 Sukhbaatar District
Ulaanbaatar
Tel: +976 99970060
nasanerdene@oipartners.io

NEW ZEALAND
Outsider Mountain Sport
24A Albert Street Rangiora 7440 -
North Canterbury
Tel: 0064 3 3106401
Fax: 0064 3 3106402
office@oms.co.nz

PERU
Diseños Tadoo Perú S.R.L
Calle Burgos 215, San Isidoro
15046 Lima
Tel: +51 1 2210515
sales@tadoo.ws
www.tadoo.ws

POLONIA
Summit
UL. Kosciuski 10
40049 Katowice
Tel:+48 (32) 251 36 57
summit.asolo@gmail.com

REPUBLIC OF MOLDOVA
X-Style Outdoor Equipment Center
Tricolux S.r.l.
Bd. Grigore Vieru, 27
MD-2005, Chisinau
Tel: 00 373 22 210050
info@xstyle.md
www.xstyle.md

RUSSIA
Kant Sport Club Russia
115230, Moscow,
Electrolitnij proezd, d.7, korp 2.
Tel: 007 495 604 1021
Fax: 007 499 317 9806
sckant@kant.ru
www.kant.ru

SLOVAKIA
Sport Prima SK Spol. s.r.o.
82107 Bratislava
Tel: 00421 944 111 011
info@asolo.sk
www.asolo.sk

SPAIN / ANDORRA / PORTUGAL
Carving Sport SL
22710 Castiello de Jaca
Tel: 0034 97 4363490
Fax: 0034 97 74364565
info@carving-sport.com

SWITZERLAND
Contact & Production SA
Piazza Grande, 15
CH-6600 Locarno
Tel: +41 91 751 61 32
Tel: +41 79 872 43 55
www.contactproduction.ch

TAIWAN
Metroasis CO. LTD
No.169-1, Sec. 1, Kangle Rd.,
Xinfeng Township, Hsinchu County
304 Taiwan (R.O.C.)
metroasis.service@gmail.com
www.metroasis.com.tw

THAILAND
Outdoor Plus Co. Ltd
4/373 Soi Serithai 57, Klongkum
Buengkum, 10240, Bangkok
Tel: +66 87-905-1888
pupharikul@gmail.com
kittiphath@thailandoutdoor.com

TURKEY
Kutupayisi LTD STI
Bahcelievler/ Istanbul
Tel : 0090 212 2 430430
Fax: 0090 212 2 517800
info@kutupayisi.com

UKRAINE
Shambala Company
49000 Dnepropetovsk
Tel: 0038 056 3702401
Fax: 0038 056 2323474
info@shambala.dp.ua

ASOLO UK / IRELAND
Asolo Footwear UK Ltd.
jez.portman@asolo.com

U.S.A / CANADA
Asolo USA Inc.
10 Benning Street, Suite 160 #251
West Lebanon NH 03784-3402
Tel. 603-448-8827
Fax: 603-448-8873
asolo@asolo-usa.com
www.asolo-usa.com

ASOLO Srl
Via delle Industrie 2
31040 Nervesa della Battaglia, Treviso
Italy
Tel: +39 0422 8866
Fax: +39 0422 885282
asolo@asolo.com
www.asolo.com

LAZIO / UMBRIA / ABRUZZO /
MOLISE
Kuma Srl
Tel: 380 2345478 Gianluca Palombini
Tel: 338 7720205 Stefano Gai
stgai72@gmail.com
g.palombini@hotmail.it

LIGURIA
Guaragno Roberto
Tel. 010 6456134
Cell. 335 1039709
roberto.guaragno@gmail.com

LOMBARDIA
Biroli Marco
Tel: 393 3360161 Biroli Marco
birolim61@gmail.com

PIEMONTE / VALLE D'AOSTA
Sport & Fun Snc
Tel: 011 6633937
Fax: 011 6634778
Tel: 335 350552 Lino Urbano
Tel: 335 5795791 Matteo Gambino
sportfunsn@gmail.com
sportfunsn@virgilio.it

SARDEGNA
Daniele Del Furia Rappresentanze
Tel: 070 8877679
Fax: 070 821127
Cell: 335 8262395
danieledelfuria@tiscali.it

SICILIA
Alfredo Nicotra Rappresentanze
Tel: 095 3528538
Cell : 348 6131954
nicotra.alf@tiscali.it

TOSCANA / EMILIA ROMAGNA /
SAN MARINO
Division di Simone Sardellini
Toscana:
Tel: 338 9044696 Simone Sardellini
Tel: 349 5272481 Francesco Masoni
sardellini@icloud.com
f.division@hotmail.com

TRENTINO ALTO ADIGE / VENETO /
FRIULI VENEZIA GIULIA
Ross & Ross Snc
Tel: 0461 860288
Tel: 335 283870 Giuseppe Rossati
Tel: 335 326062 Augusto Rossati
rossati@tin.it
augustoross@outlook.it

