



COOPERATIVA DE VIVIENDAS
EDIFICIO MAR DE ESPAÑA
LA FLOTA

EL PRIMER PASO HACIA **TU NUEVA VIDA**

El primer paso hacia **tu nueva vida**



Cooperativa de viviendas **Mar de España**





COOPERATIVA EDIFICIO **MAR DE ESPAÑA**

Os presentamos la Cooperativa de viviendas Mar de España. 31 viviendas de diseño con garaje, trastero, piscina y zonas comunes a pocos minutos del centro de la ciudad.



Diseño



3-4 dorm.



Piscina



Parking



LOCALIZACIÓN

Edificio privado con piscina, ascensor, garaje, trastero y terrazas en La Flota con todas las comodidades en tu nuevo hogar.

El edificio lo conformarán viviendas de 1, 2, 3 y 4 dormitorios, todas con garaje y trastero. Además contará con piscina y zonas comunes que harán de este edificio **tu nuevo hogar**.

El Edificio Mar de España se encuentra en la Avenida de la Marina Española, SN, La Flota. Esta localización permite estar conectado tanto con el centro de la ciudad como con la zona norte en pocos minutos por su cercanía y buena comunicación, pero gozando de los privilegios de una vivienda a estrenar y con todos los beneficios de un complejo lleno de comodidades.

Ahora ya podrás disfrutar de obra nueva en el corazón de La Flota. Disfruta de una vivienda a estrenar con terrazas, piscina y toda la comodidad de tener garaje y ascensor en casa.

Luz y calidez para toda tu familia sin tener que moverte de la zona que más te gusta y sin tener que renunciar a toda la modernidad, calidad y confort.





COOPERATIVA
MAR DE ESPAÑA

AVENIDA MARINA ESPAÑOLA

CDM LA FLOTA

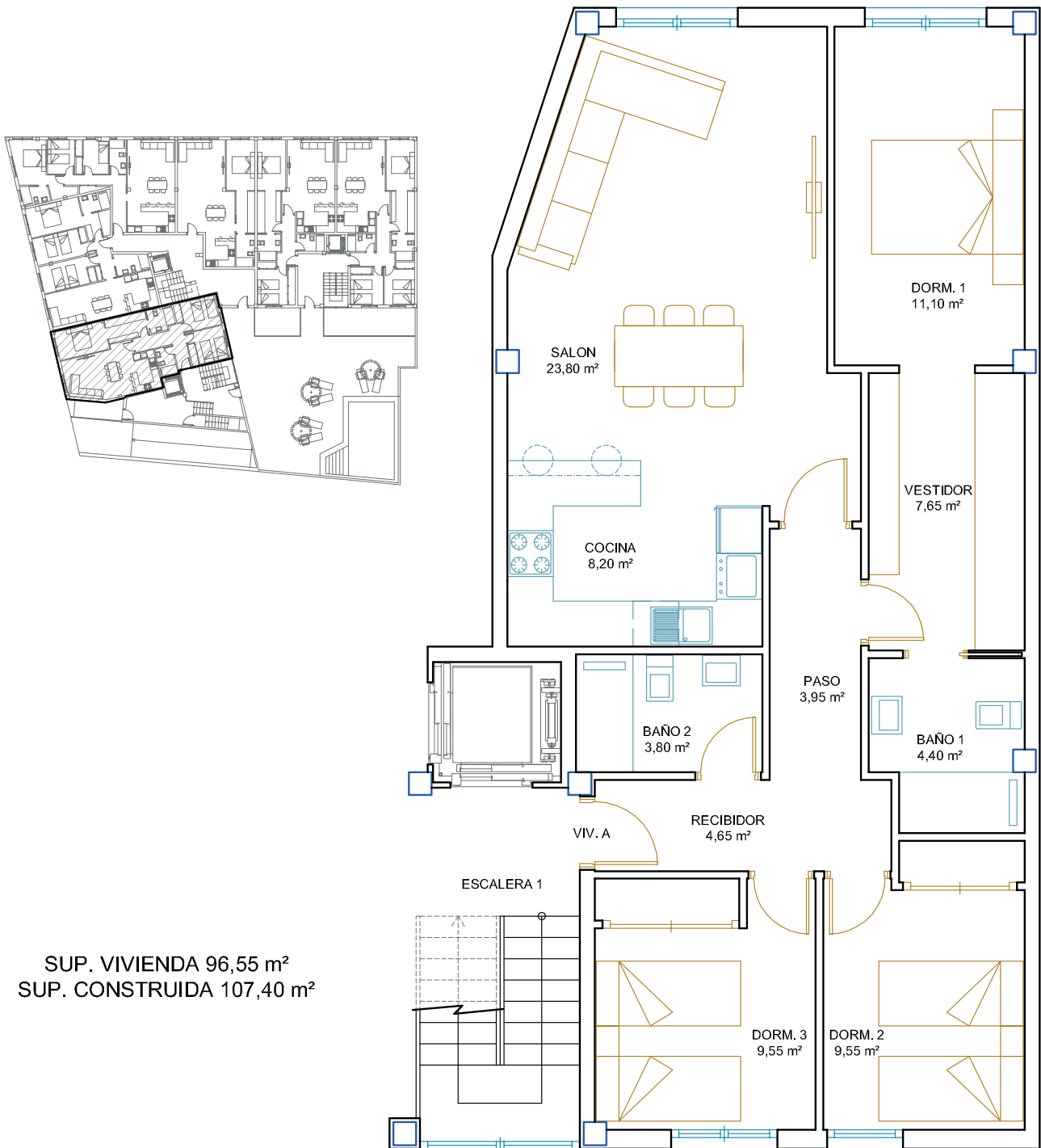
AVENIDA JUAN DE BORBÓN

COLEGIO MARISTAS

VIVIENDAS

La cooperativa Mar de España cuenta con 31 viviendas de 1, 2, 3 y 4 dormitorios distribuidas alrededor de una zona común con piscina que proporciona un ambiente agradable y abierto. Todas las viviendas cuentan con garaje y trastero.





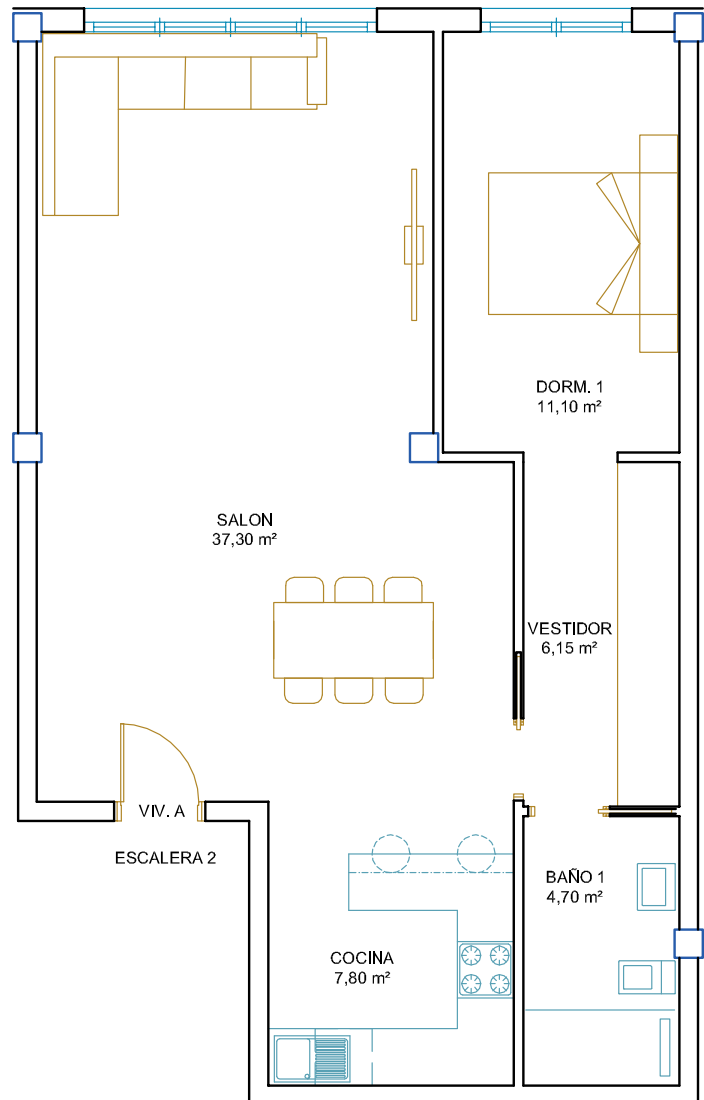
SUP. VIVIENDA 96,55 m²
 SUP. CONSTRUIDA 107,40 m²

PLANTAS BAJA. VIVIENDA A, ESCALERA 1ª.
EDIFICIO MAR DE ESPAÑA.

Observacion: Plano de distribución según anteproyecto redactado, susceptible de modificaciones y adaptaciones al considerar los proyectos a redactar y legislación vigente en su momento.

ARQUITECTO
JUAN JESÚS HERNÁNDEZ FERNÁNDEZ

SUP. VIVIENDA 73,15 m²
SUP. CONSTRUIDA 81,40 m²

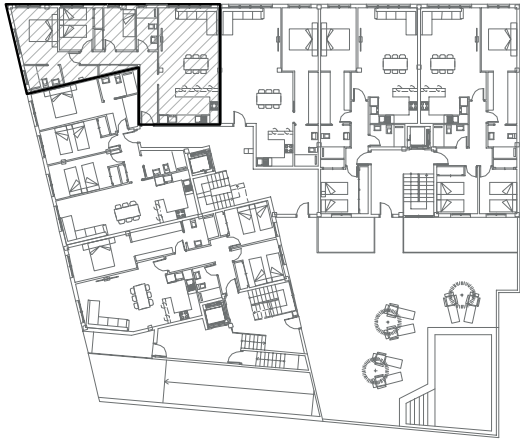


PLANTA BAJA. VIVIENDA A, ESCALERA 2^a.
EDIFICIO MAR DE ESPAÑA.

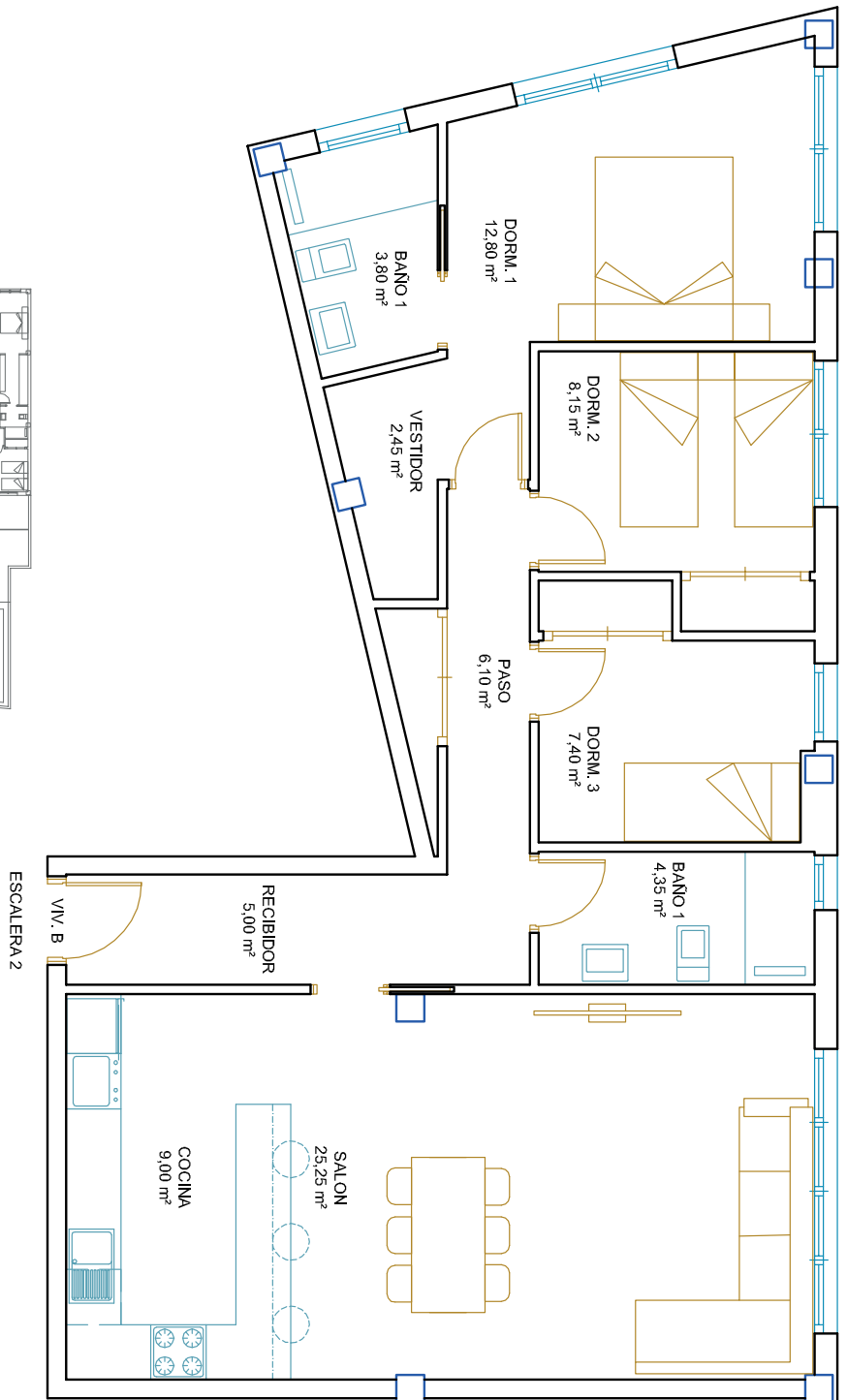


Observacion: Plano de distribución según anteproyecto redactado, susceptible de modificaciones y adaptaciones al considerar los proyectos a redactar y legislación vigente en su momento.

ARQUITECTO
JUAN JESÚS HERNÁNDEZ FERNÁNDEZ



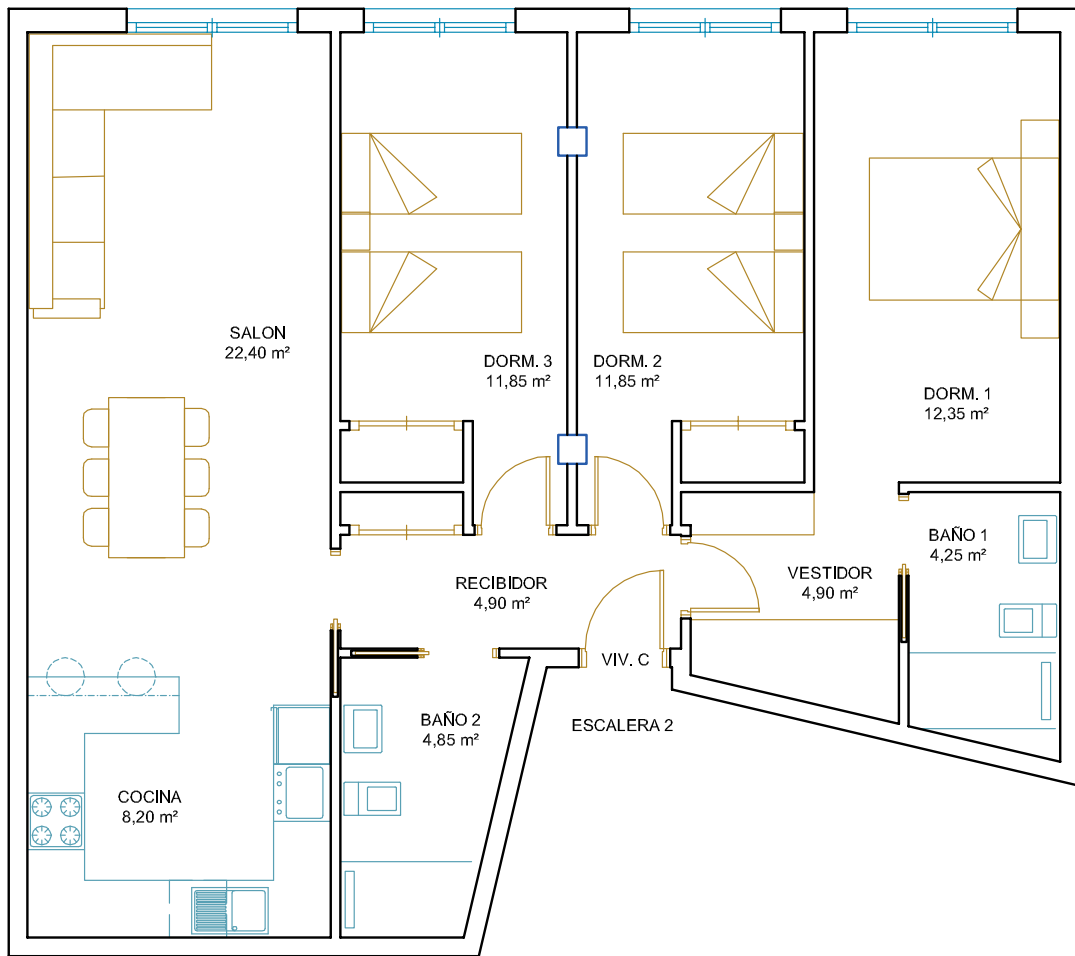
SUP. VIVIENDA 95,55 m²
 SUP. CONSTRUIDA 106,30 m²



PLANTA BAJA. VIVIENDA B, ESCALERA 2^a.
 EDIFICIO MAR DE ESPAÑA.

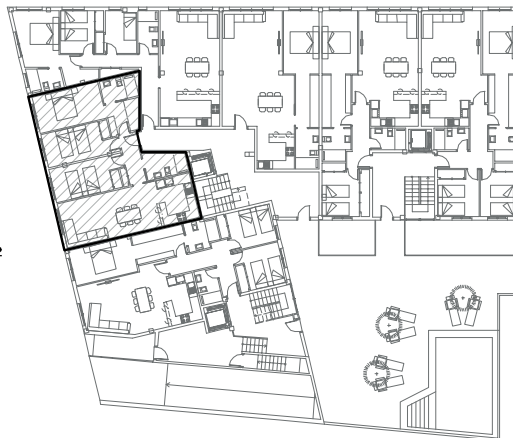
Observacion: Plano de distribución según anteproyecto redactado, susceptible de modificaciones y adaptaciones al considerar los proyectos a redactar y legislación vigente en su momento.

ARQUITECTO
JUAN JESÚS HERNÁNDEZ FERNÁNDEZ



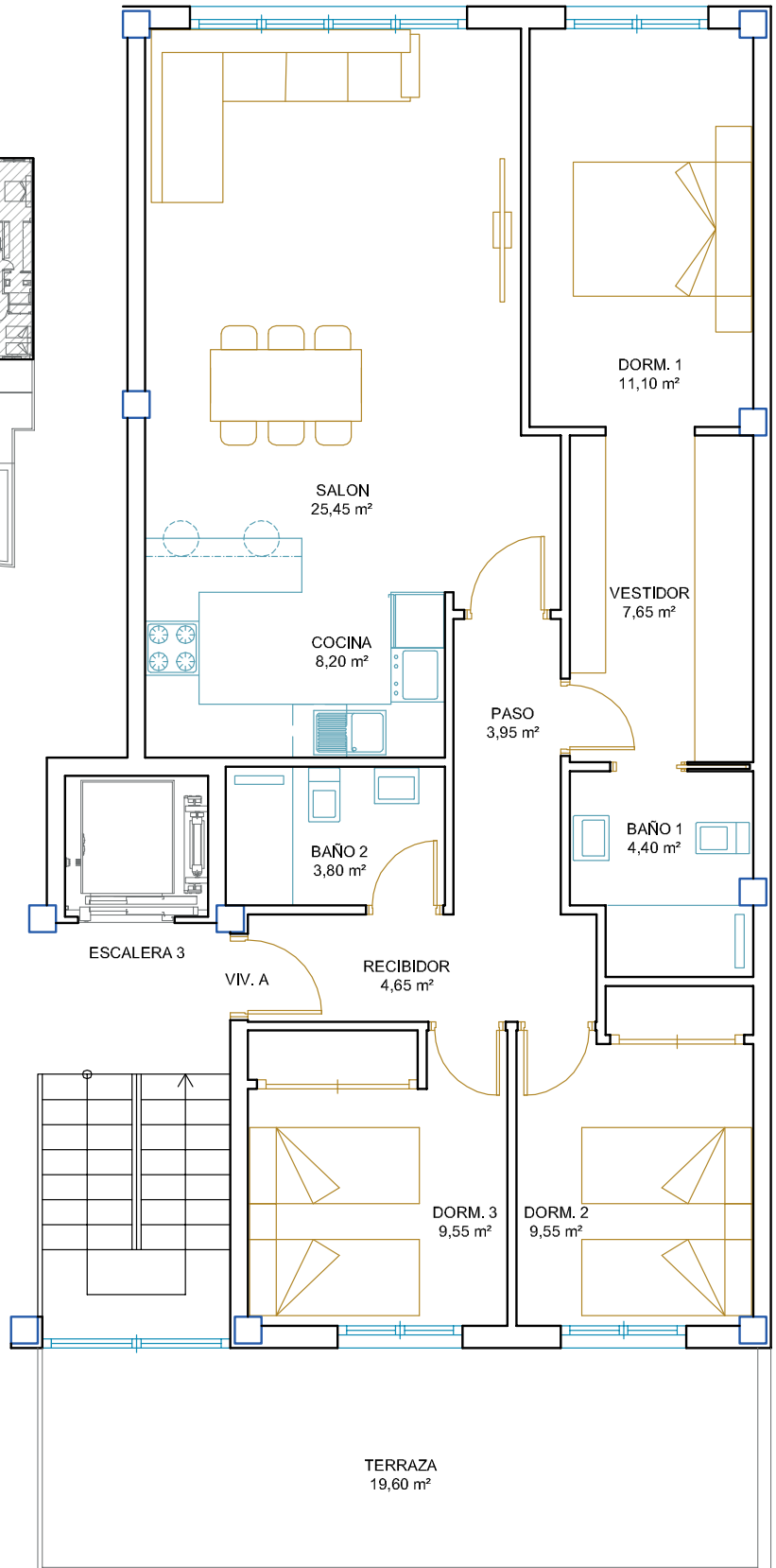
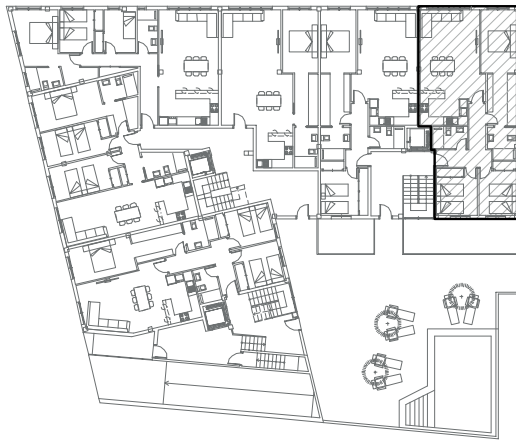
PLANTA BAJA. VIVIENDA C, ESCALERA 2ª.
EDIFICIO MAR DE ESPAÑA.

SUP. VIVIENDA 94,75 m²
SUP. CONSTRUIDA 105,40 m²



Observacion: Plano de distribución según anteproyecto redactado, susceptible de modificaciones y adaptaciones al considerar los proyectos a redactar y legislación vigente en su momento.

ARQUITECTO
JUAN JESÚS HERNÁNDEZ FERNÁNDEZ

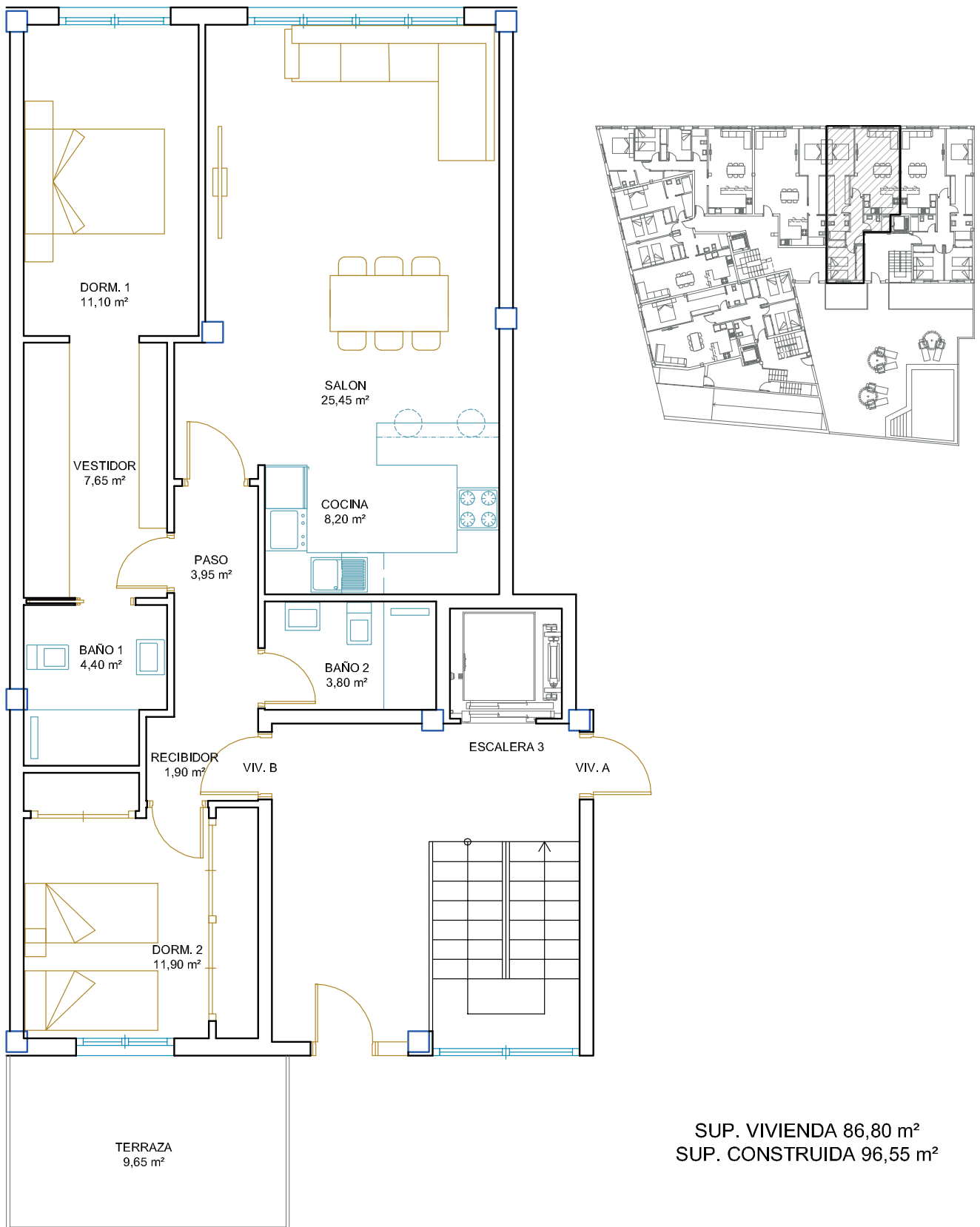


SUP. VIVIENDA 97,95 m²
 SUP. CONSTRUIDA 108,95 m²

PLANTA BAJA. VIVIENDA A, ESCALERA 3ª.
 EDIFICIO MAR DE ESPAÑA.

Observacion: Plano de distribución según anteproyecto redactado,
 susceptible de modificaciones y adaptaciones al considerar los
 proyectos a redactar y legislación vigente en su momento.

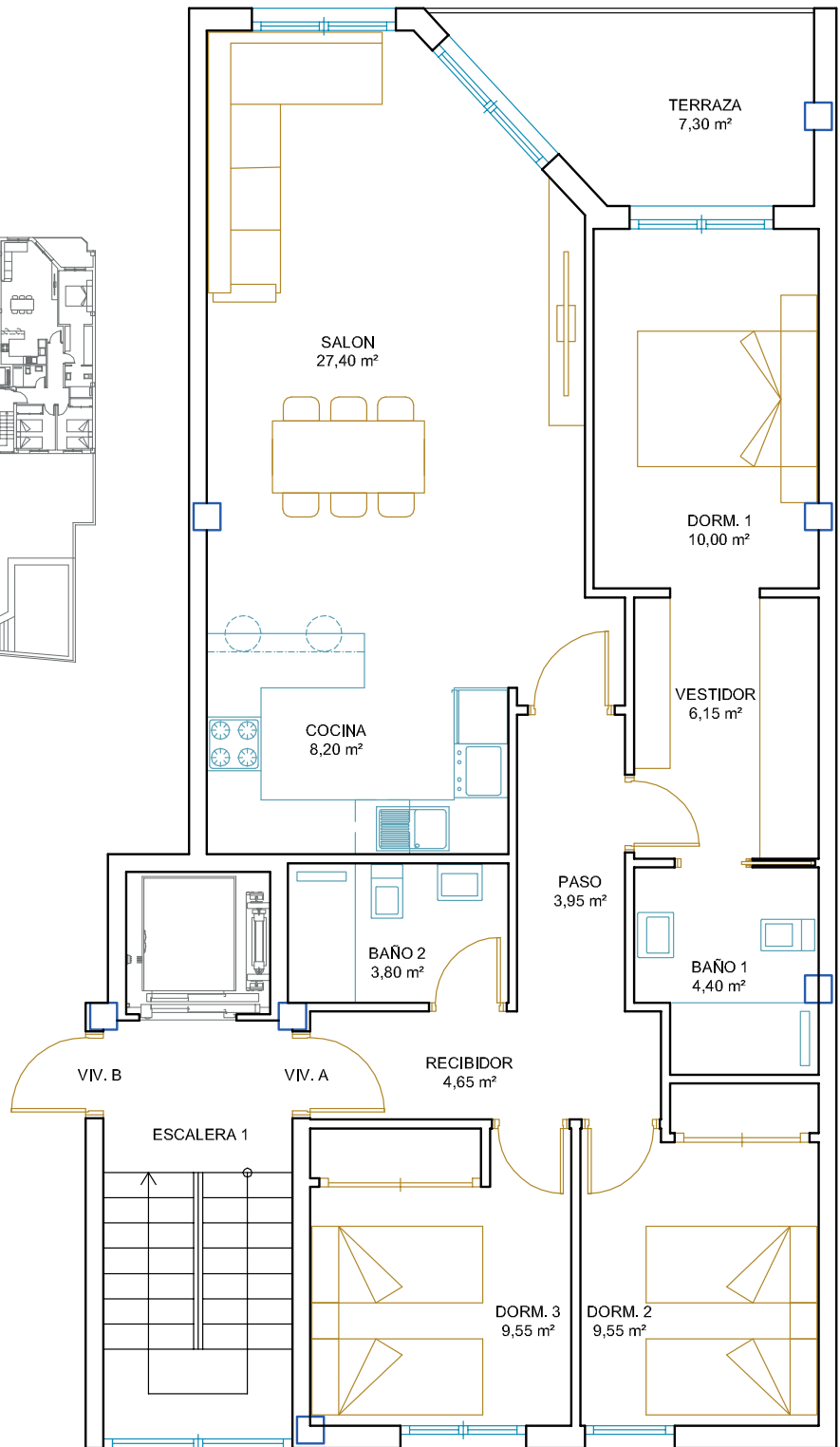
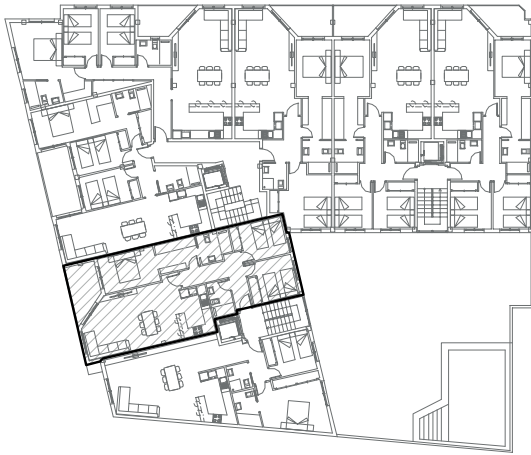
ARQUITECTO
JUAN JESÚS HERNÁNDEZ FERNÁNDEZ



PLANTA BAJA. VIVIENDA B, ESCALERA 3ª.
EDIFICIO MAR DE ESPAÑA.

Observación: Plano de distribución según anteproyecto redactado, susceptible de modificaciones y adaptaciones al considerar los proyectos a redactar y legislación vigente en su momento.

ARQUITECTO
JUAN JESÚS HERNÁNDEZ FERNÁNDEZ

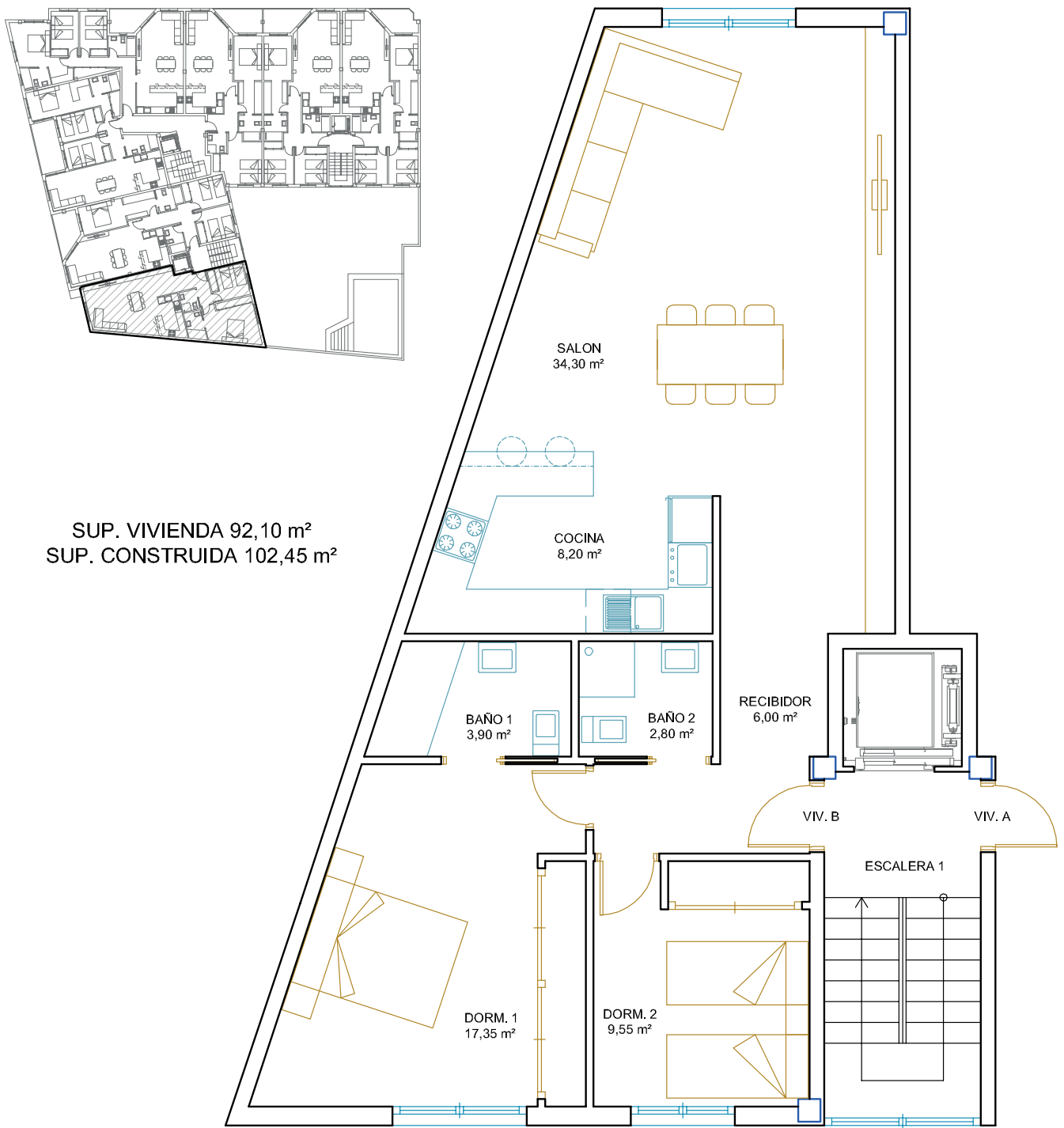


SUP. VIVIENDA 104,90 m²
 SUP. CONSTRUIDA 116,70 m²

PLANTAS 1ª Y 2ª. VIVIENDA A, ESCALERA 1ª.
EDIFICIO MAR DE ESPAÑA.

Observacion: Plano de distribución según anteproyecto redactado,
 susceptible de modificaciones y adaptaciones al considerar los
 proyectos a redactar y legislación vigente en su momento.

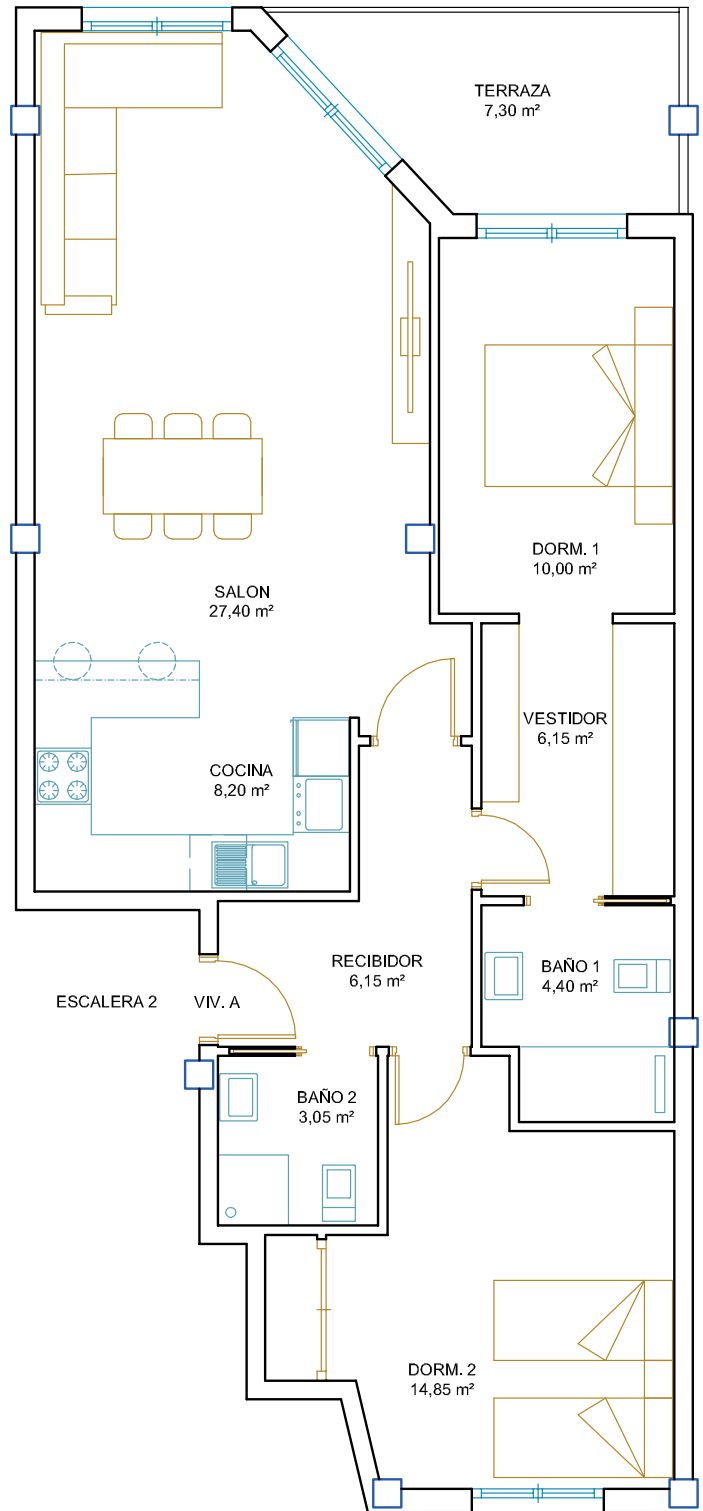
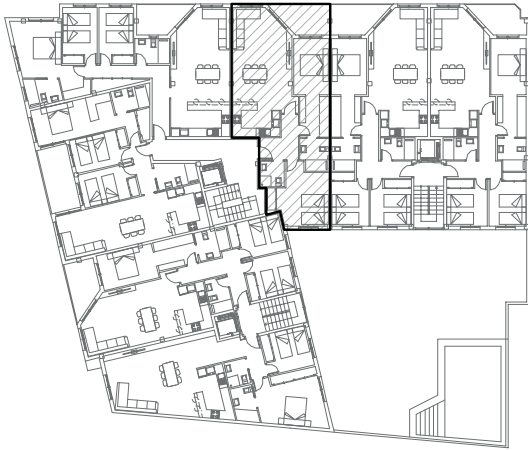
ARQUITECTO
JUAN JESÚS HERNÁNDEZ FERNÁNDEZ



PLANTAS 1ª Y 2ª. VIVIENDA B, ESCALERA 1ª.
 EDIFICIO MAR DE ESPAÑA.

Observacion: Plano de distribución según anteproyecto redactado, susceptible de modificaciones y adaptaciones al considerar los proyectos a redactar y legislación vigente en su momento.

ARQUITECTO
JUAN JESÚS HERNÁNDEZ FERNÁNDEZ



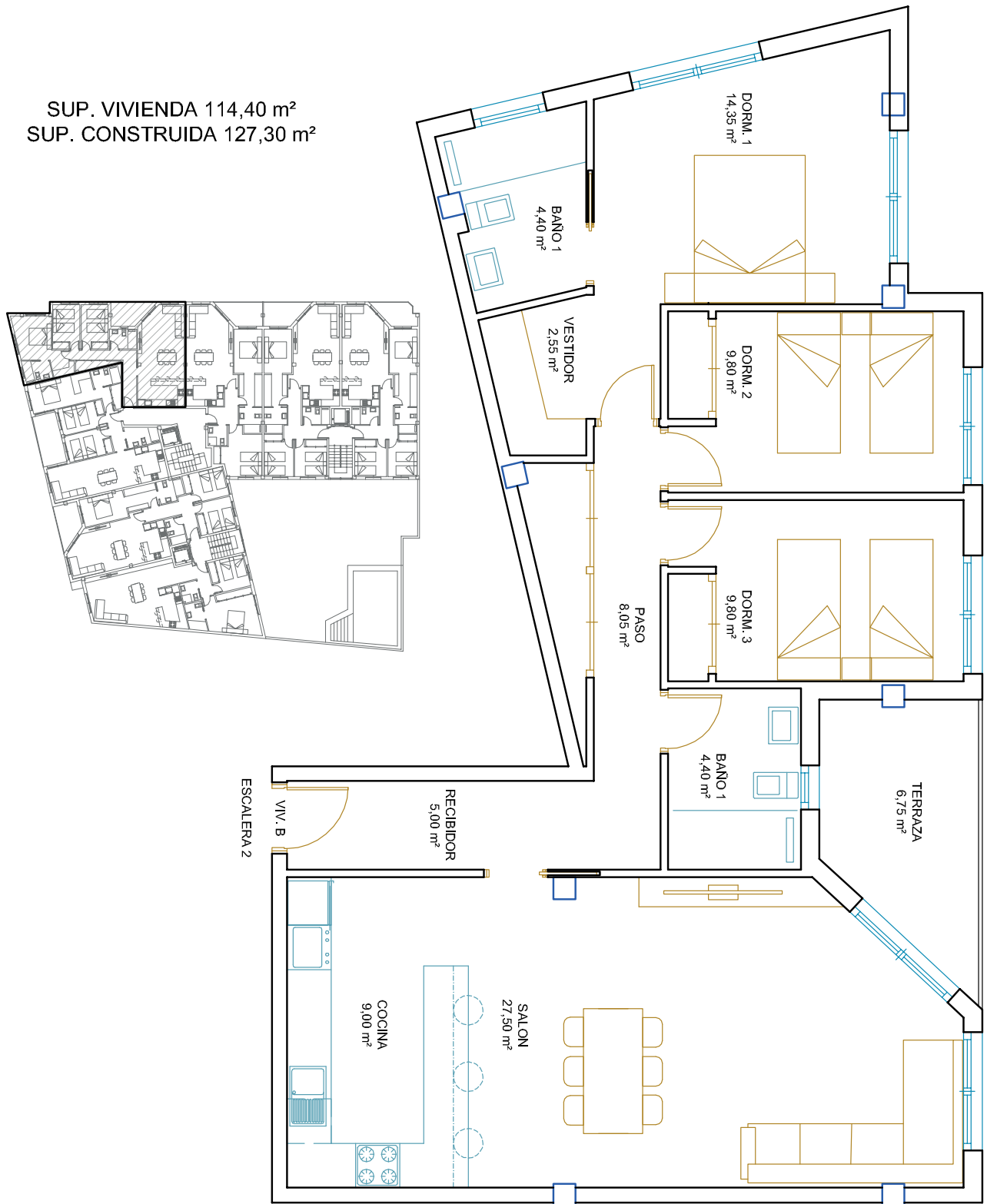
SUP. VIVIENDA 96,50 m²
 SUP. CONSTRUIDA 107,35 m²

PLANTAS 1^a Y 2^a. VIVIENDA A, ESCALERA 2^a.
EDIFICIO MAR DE ESPAÑA.

Observacion: Plano de distribución según anteproyecto redactado, susceptible de modificaciones y adaptaciones al considerar los proyectos a redactar y legislación vigente en su momento.

ARQUITECTO
JUAN JESÚS HERNÁNDEZ FERNÁNDEZ

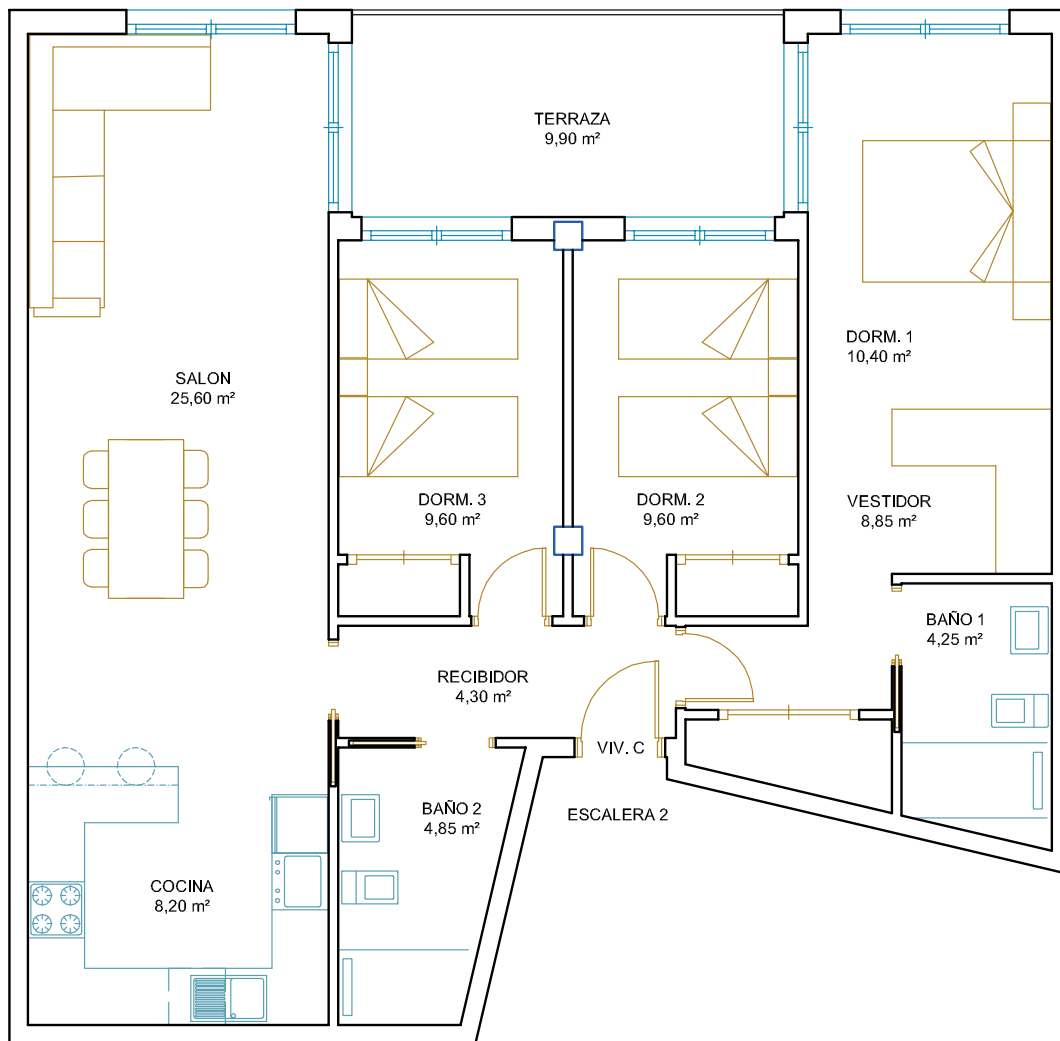
SUP. VIVIENDA 114,40 m²
SUP. CONSTRUIDA 127,30 m²



PLANTAS 1ª Y 2ª. VIVIENDA B, ESCALERA 2ª.
EDIFICIO MAR DE ESPAÑA.

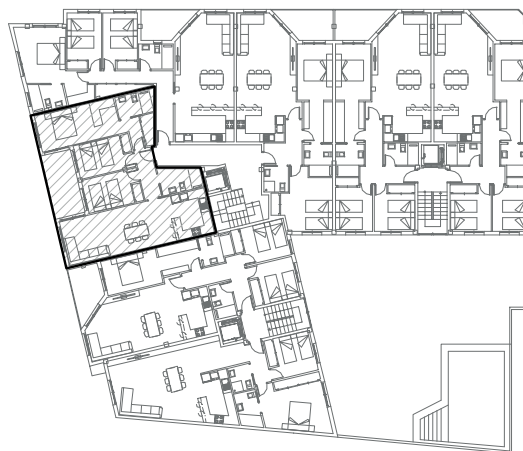
Observación: Plano de distribución según anteproyecto redactado, susceptible de modificaciones y adaptaciones al considerar los proyectos a redactar y legislación vigente en su momento.

ARQUITECTO
JUAN JESÚS HERNÁNDEZ FERNÁNDEZ



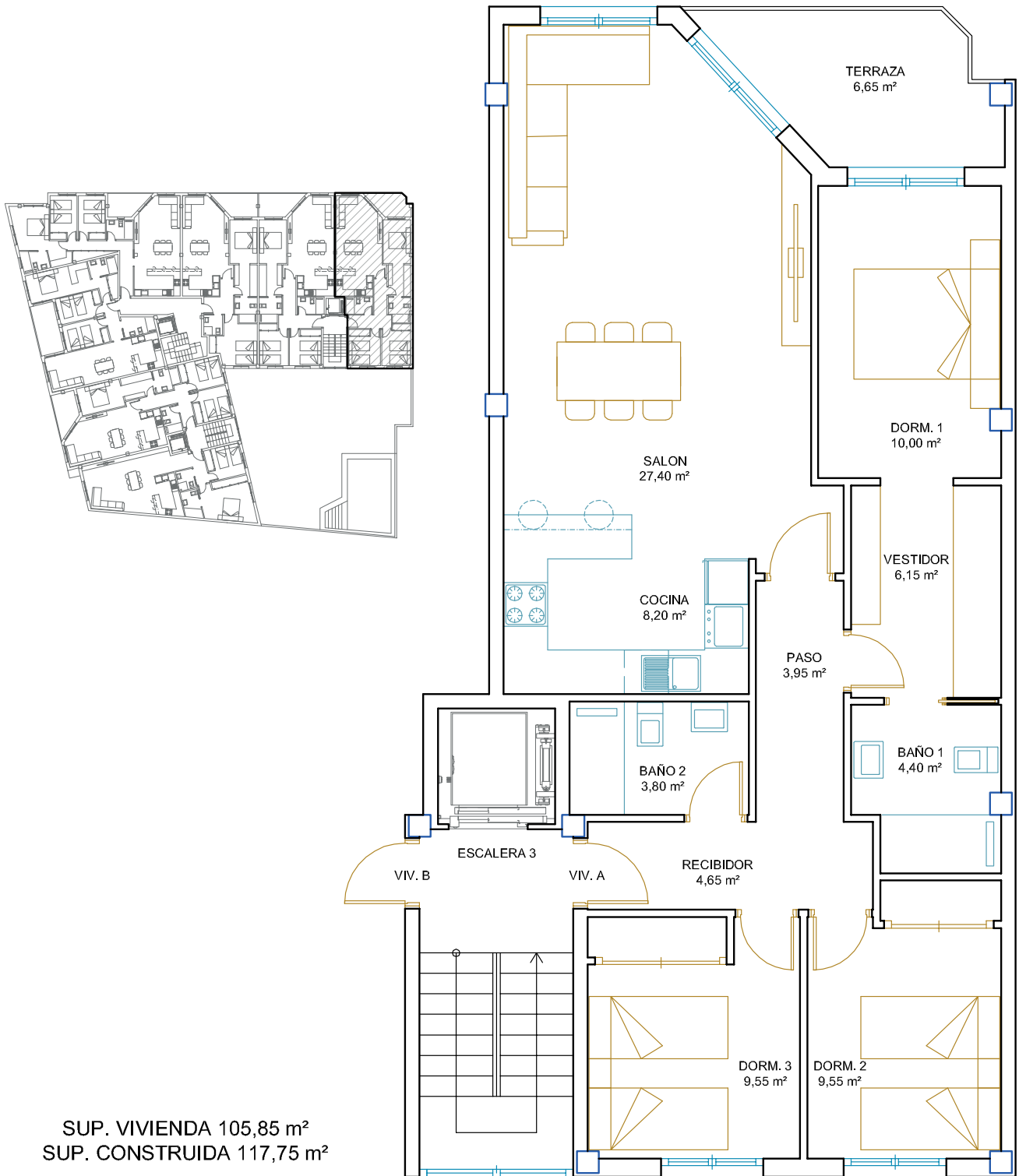
PLANTAS 1^a Y 2^a. VIVIENDA C, ESCALERA 2^a.
EDIFICIO MAR DE ESPAÑA.

SUP. VIVIENDA 105,85 m²
 SUP. CONSTRUIDA 117,75 m²



Observacion: Plano de distribución según anteproyecto redactado, susceptible de modificaciones y adaptaciones al considerar los proyectos a redactar y legislación vigente en su momento.

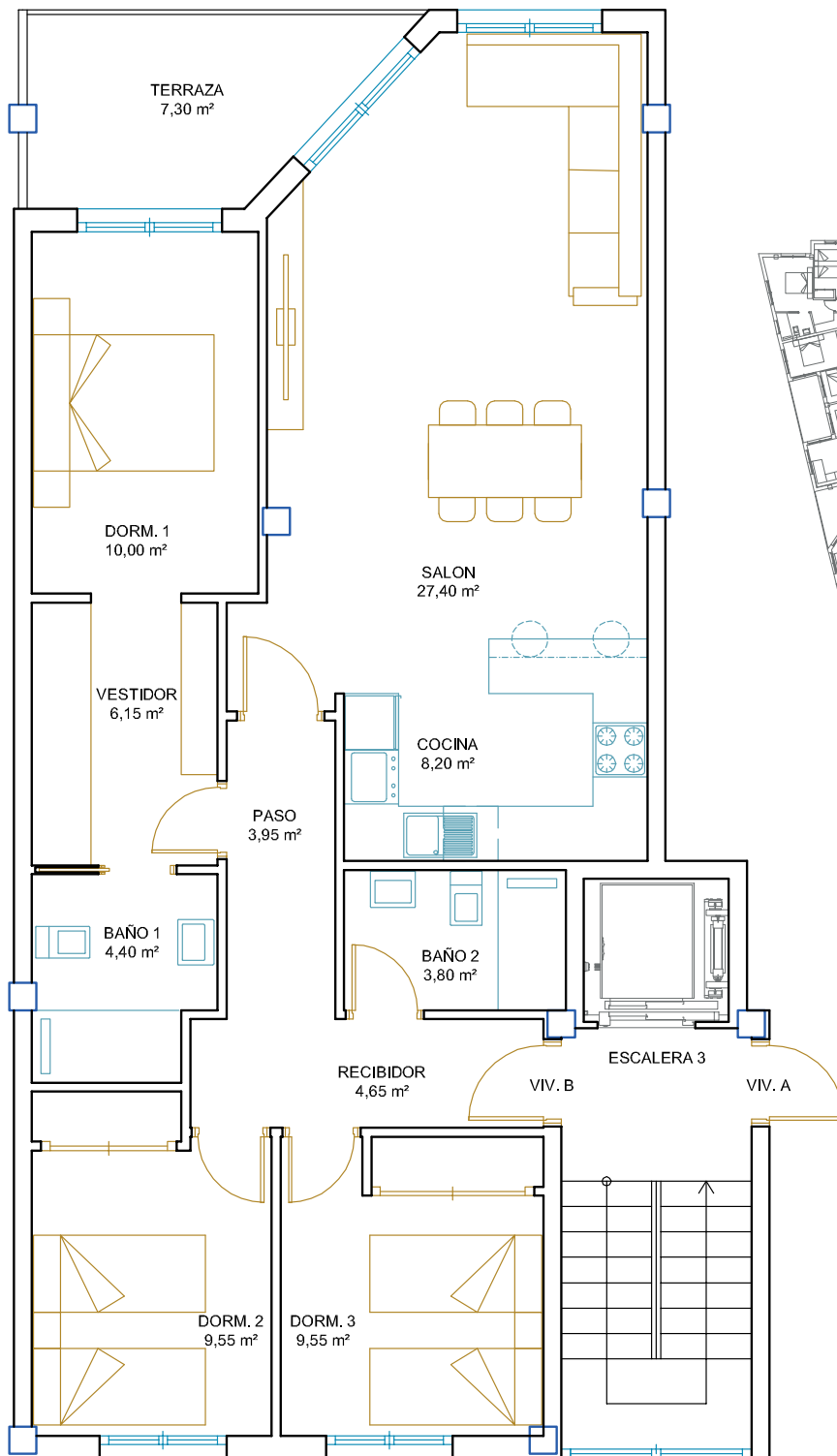
ARQUITECTO
JUAN JESÚS HERNÁNDEZ FERNÁNDEZ



PLANTAS 1ª Y 2ª. VIVIENDA A, ESCALERA 3ª.
EDIFICIO MAR DE ESPAÑA.

Observacion: Plano de distribución según anteproyecto redactado,
 susceptible de modificaciones y adaptaciones al considerar los
 proyectos a redactar y legislación vigente en su momento.

ARQUITECTO
JUAN JESÚS HERNÁNDEZ FERNÁNDEZ

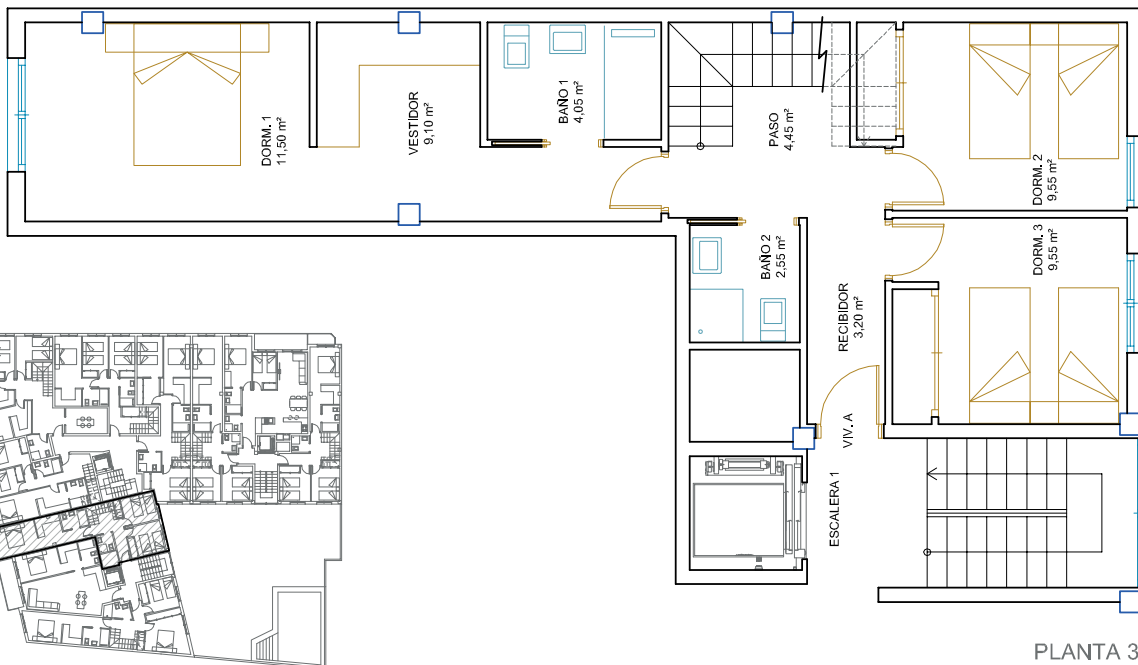
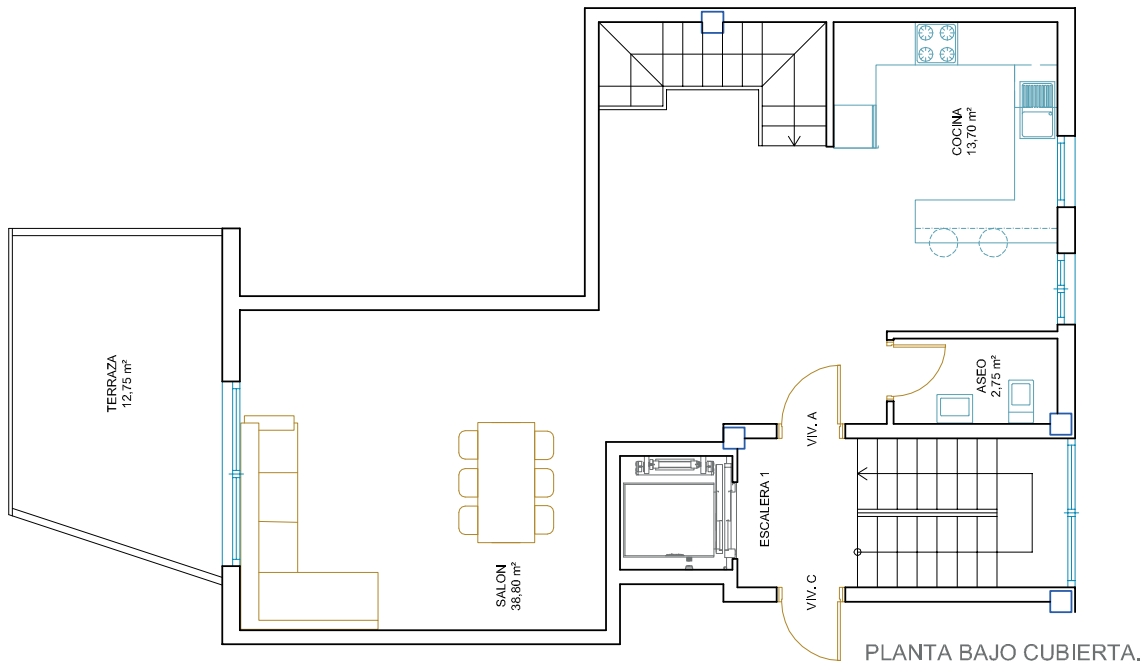


SUP. VIVIENDA 104,95 m²
 SUP. CONSTRUIDA 116,75 m²

PLANTAS 1^a Y 2^a. VIVIENDA B, ESCALERA 3^a.
EDIFICIO MAR DE ESPAÑA.

Observacion: Plano de distribución según anteproyecto redactado, susceptible de modificaciones y adaptaciones al considerar los proyectos a redactar y legislación vigente en su momento.

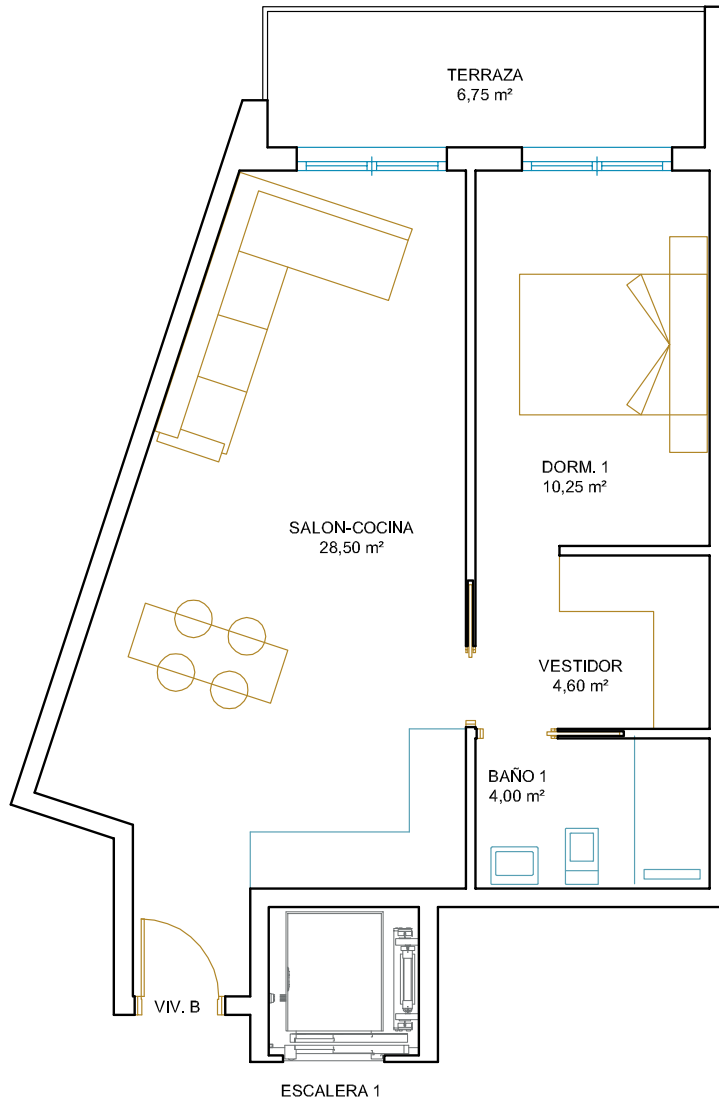
ARQUITECTO
JUAN JESÚS HERNÁNDEZ FERNÁNDEZ



SUP. VIVIENDA 132,10 m²
 SUP. CONSTRUIDA 146,95 m²

PLANTA ATICO (3ª Y BAJO CUBIERTA). VIVIENDA A, ESCALERA 1ª.
EDIFICIO MAR DE ESPAÑA.





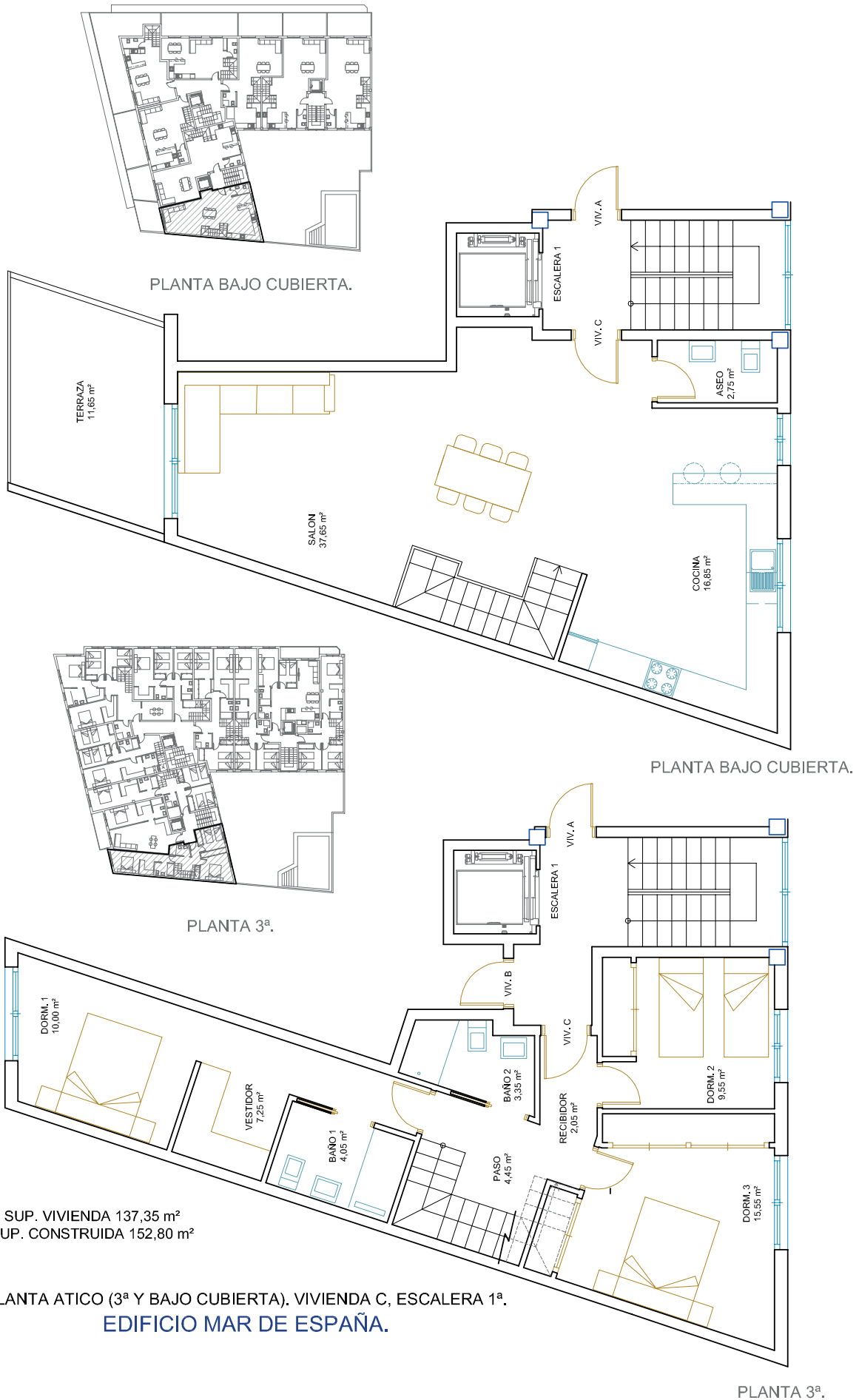
PLANTA 3^a. VIVIENDA B, ESCALERA 1^a.
EDIFICIO MAR DE ESPAÑA.

SUP. VIVIENDA 59,55 m²
SUP. CONSTRUIDA 66,25 m²



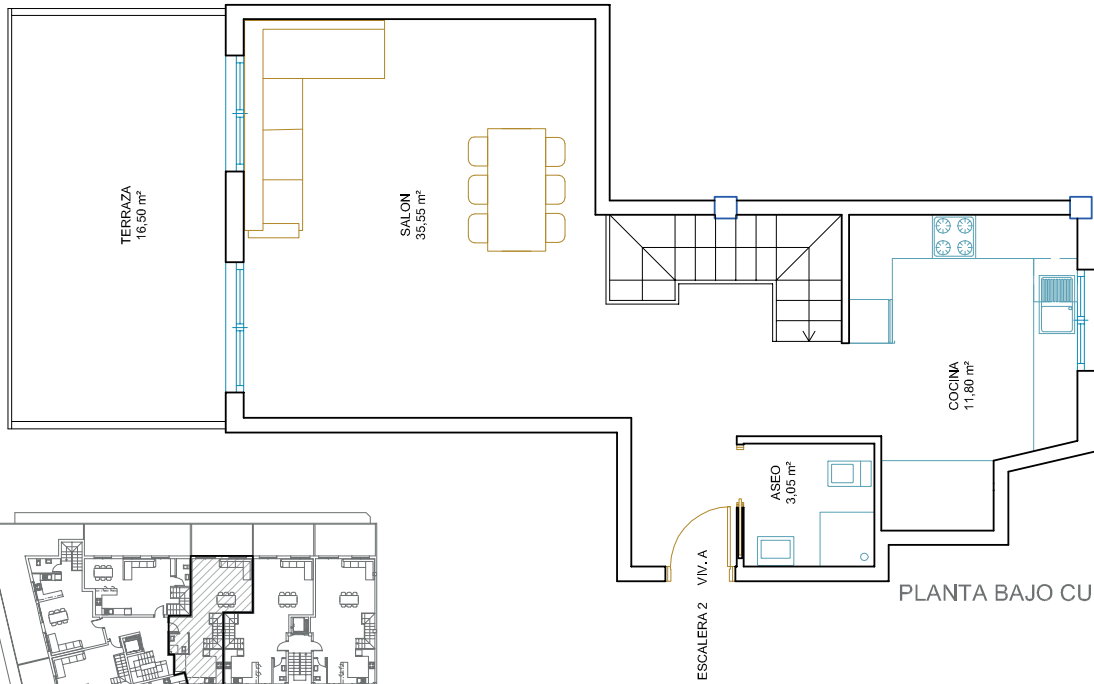
Observacion: Plano de distribución según anteproyecto redactado, susceptible de modificaciones y adaptaciones al considerar los proyectos a redactar y legislación vigente en su momento.

ARQUITECTO
JUAN JESÚS HERNÁNDEZ FERNÁNDEZ

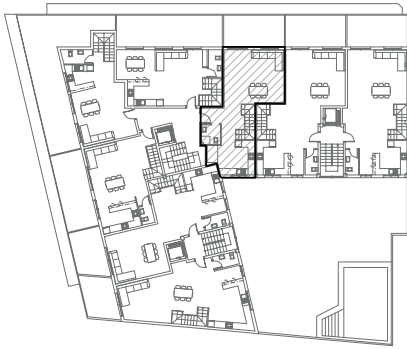


Observacion: Plano de distribución según anteproyecto redactado, susceptible de modificaciones y adaptaciones al considerar los proyectos a redactar y legislación vigente en su momento.

ARQUITECTO
JUAN JESÚS HERNÁNDEZ FERNÁNDEZ

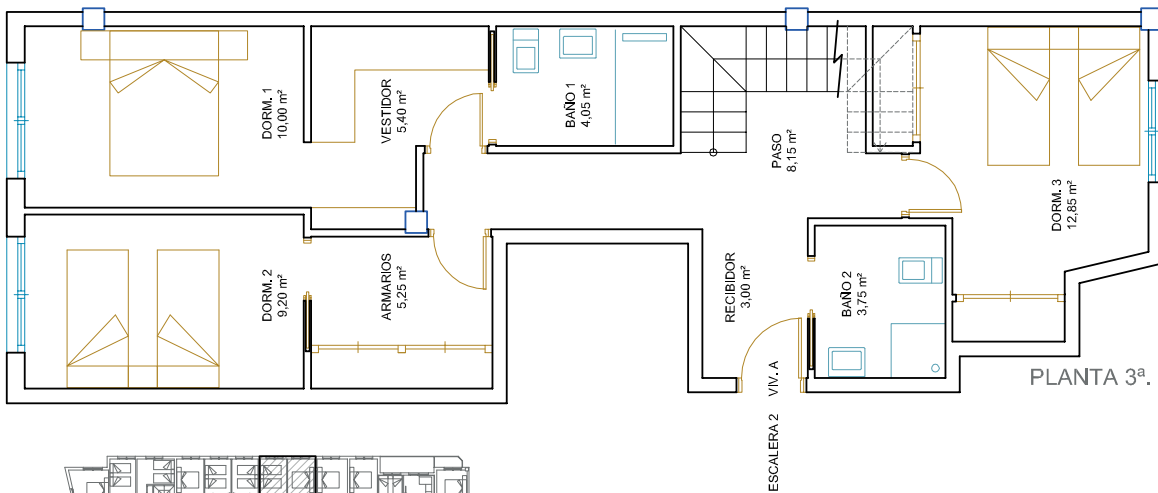


PLANTA BAJO CUBIERTA.



PLANTA BAJO CUBIERTA.

SUP. VIVIENDA 134,00 m²
SUP. CONSTRUIDA 149,10 m²



PLANTA 3ª.

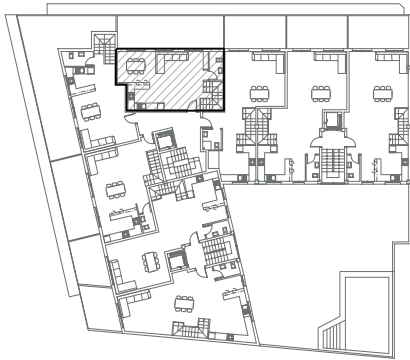


PLANTA 3ª.

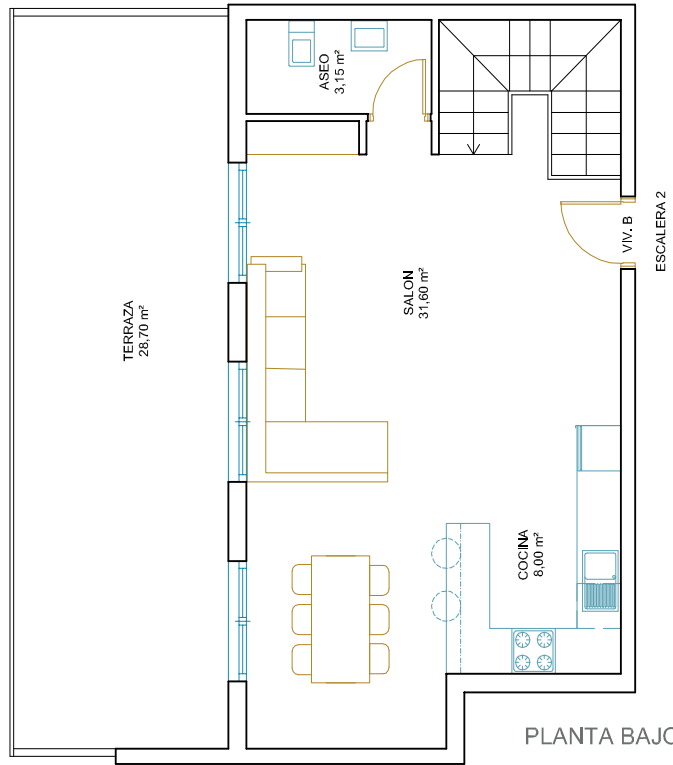
PLANTA ATICO (3ª Y BAJO CUBIERTA). VIVIENDA A, ESCALERA 2ª.
EDIFICIO MAR DE ESPAÑA.

Observacion: Plano de distribución según anteproyecto redactado, susceptible de modificaciones y adaptaciones al considerar los proyectos a redactar y legislación vigente en su momento.

ARQUITECTO
JUAN JESÚS HERNÁNDEZ FERNÁNDEZ



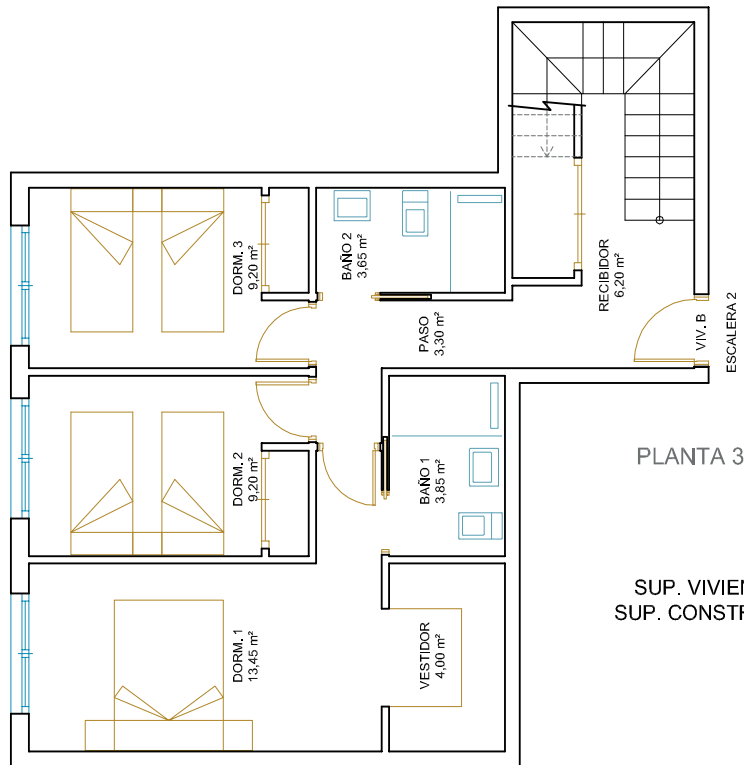
PLANTA BAJO CUBIERTA.



PLANTA BAJO CUBIERTA.



PLANTA 3ª.



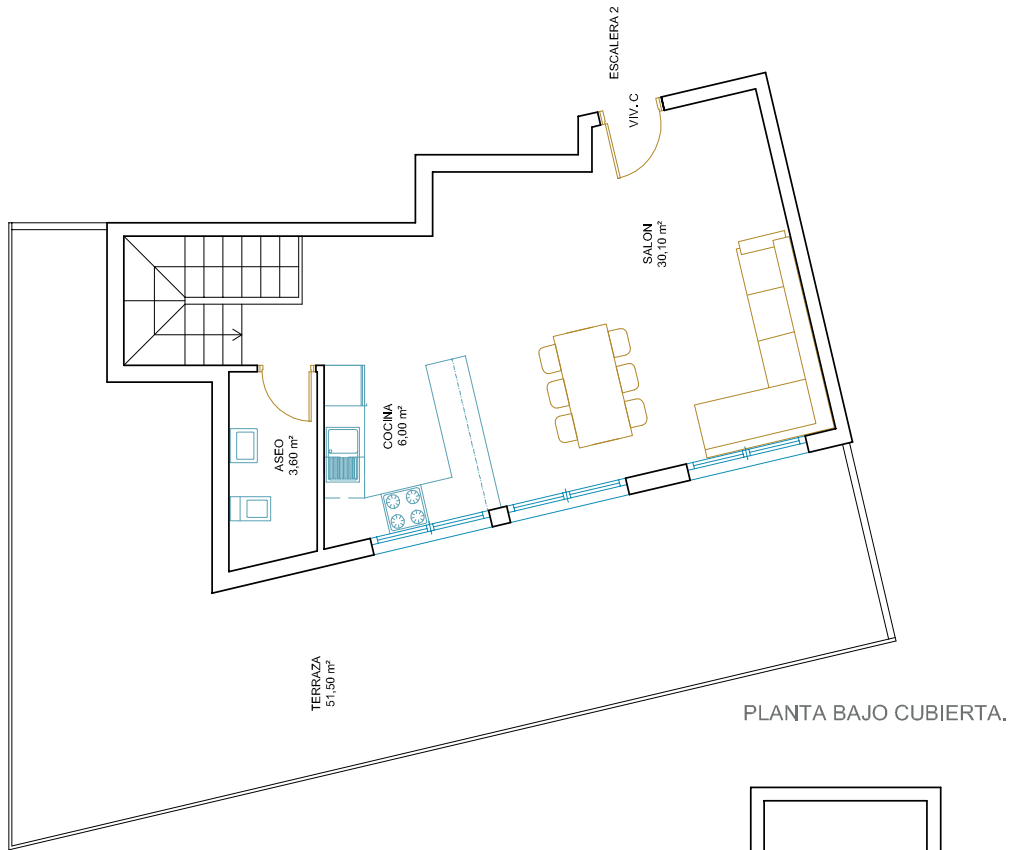
PLANTA 3ª.

SUP. VIVIENDA 118,05 m²
SUP. CONSTRUIDA 131,35 m²

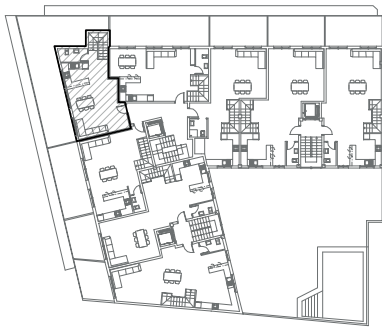
PLANTA ATICO (3ª Y BAJO CUBIERTA). VIVIENDA B, ESCALERA 2ª.
EDIFICIO MAR DE ESPAÑA.

Observacion: Plano de distribución según anteproyecto redactado, susceptible de modificaciones y adaptaciones al considerar los proyectos a redactar y legislación vigente en su momento.

ARQUITECTO
JUAN JESÚS HERNÁNDEZ FERNÁNDEZ



PLANTA BAJO CUBIERTA.

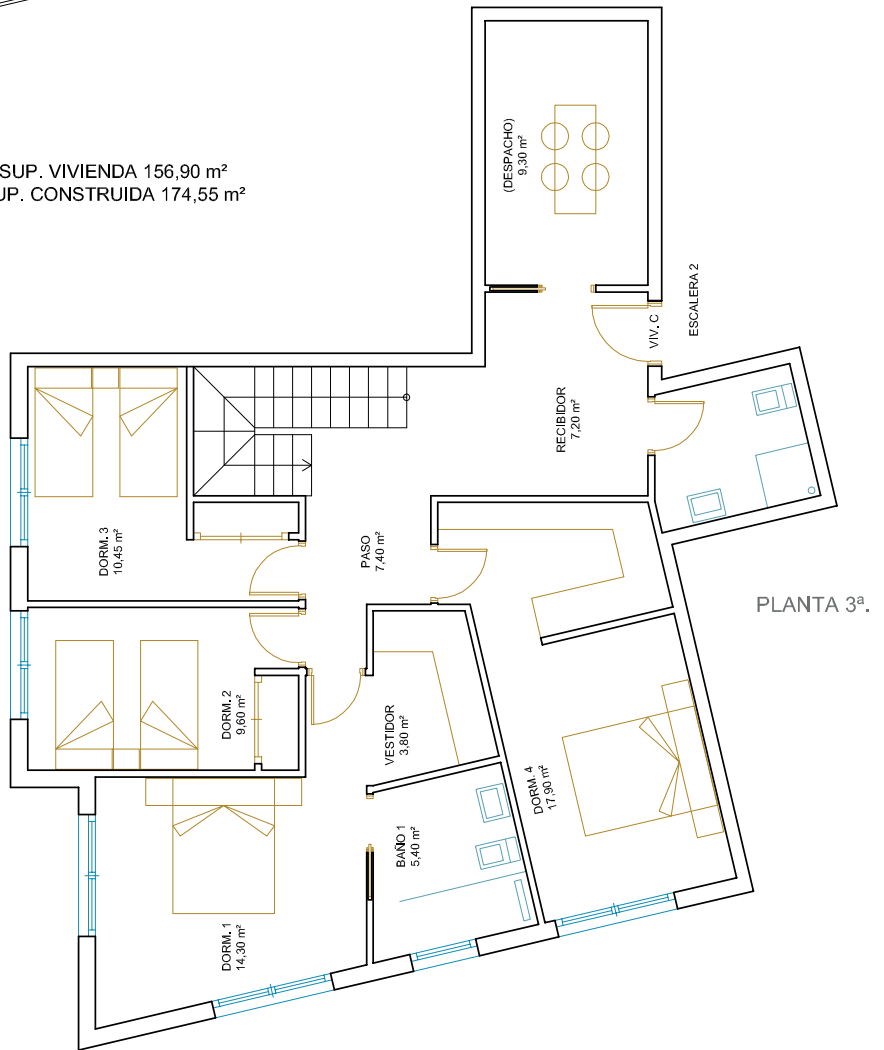


PLANTA BAJO CUBIERTA.



PLANTA 3ª.

SUP. VIVIENDA 156,90 m²
 SUP. CONSTRUIDA 174,55 m²

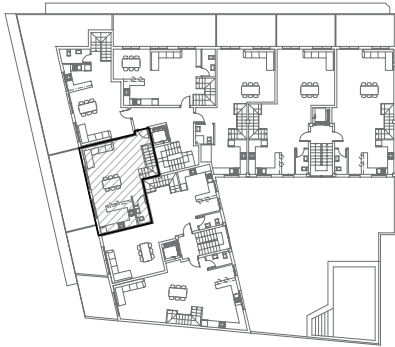


PLANTA ATICO (3ª Y BAJO CUBIERTA). VIVIENDA C, ESCALERA 2ª.

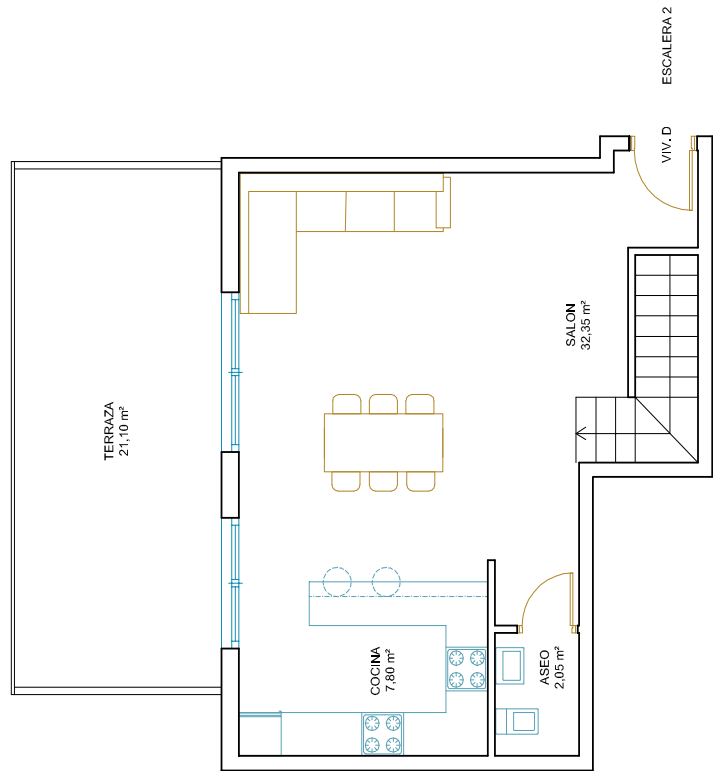
EDIFICIO MAR DE ESPAÑA.

Observacion: Plano de distribución según anteproyecto redactado, susceptible de modificaciones y adaptaciones al considerar los proyectos a redactar y legislación vigente en su momento.

ARQUITECTO
JUAN JESÚS HERNÁNDEZ FERNÁNDEZ



PLANTA BAJO CUBIERTA.



PLANTA BAJO CUBIERTA.

ESCALERA 2

VIV. D

SALON
32,35 m²

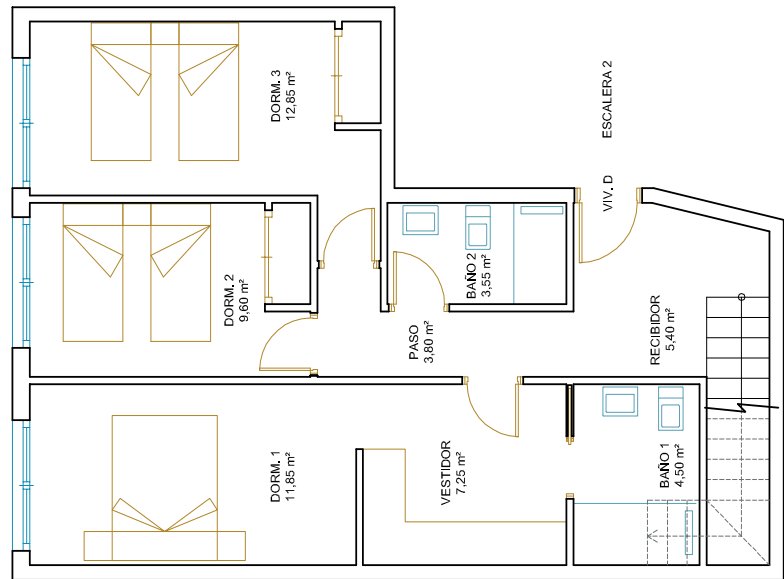
COCINA
7,80 m²

ASECO
2,05 m²

TERRAZA
21,10 m²



PLANTA 3ª.



PLANTA 3ª.

ESCALERA 2

VIV. D

DORM. 1
11,85 m²

DORM. 2
9,60 m²

DORM. 3
12,65 m²

PASO
3,60 m²

VESTIDOR
7,25 m²

BAÑO 1
4,50 m²

BAÑO 2
3,55 m²

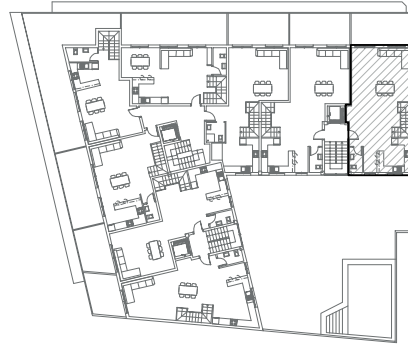
RECIBIDOR
5,40 m²

SUP. VIVIENDA 120,20 m²
SUP. CONSTRUIDA 133,75 m²

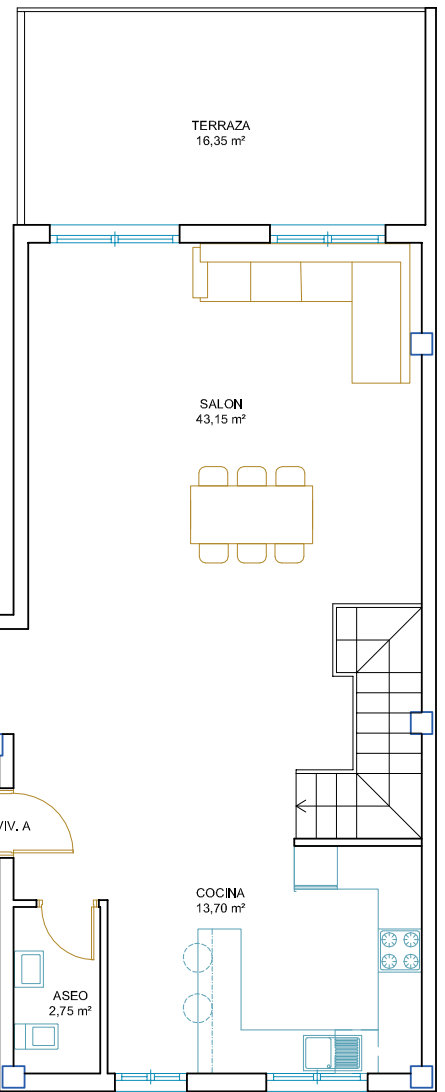
PLANTA ATICO (3ª Y BAJO CUBIERTA). VIVIENDA D, ESCALERA 2ª.
EDIFICIO MAR DE ESPAÑA.

Observacion: Plano de distribución según anteproyecto redactado, susceptible de modificaciones y adaptaciones al considerar los proyectos a redactar y legislación vigente en su momento.

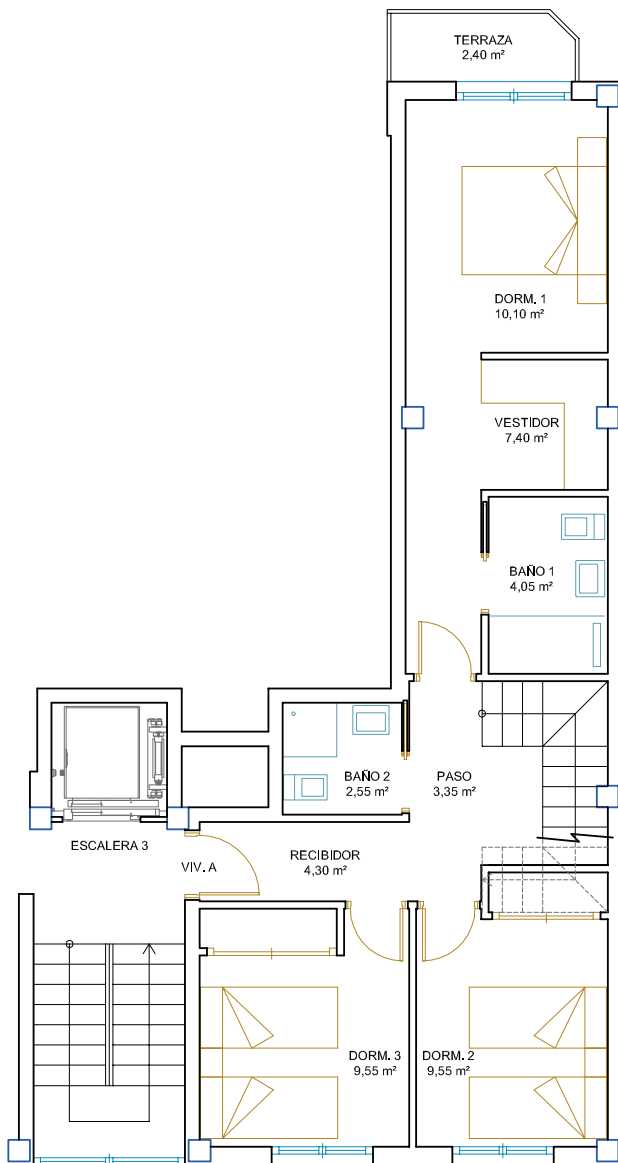
ARQUITECTO
JUAN JESÚS HERNÁNDEZ FERNÁNDEZ



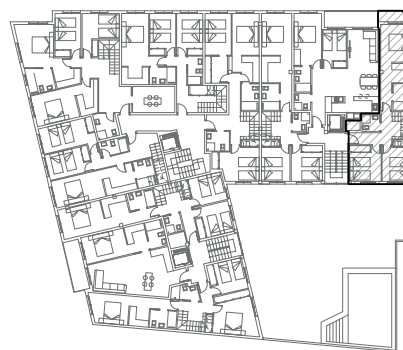
PLANTA BAJO CUBIERTA.



PLANTA BAJO CUBIERTA.



PLANTA 3ª.



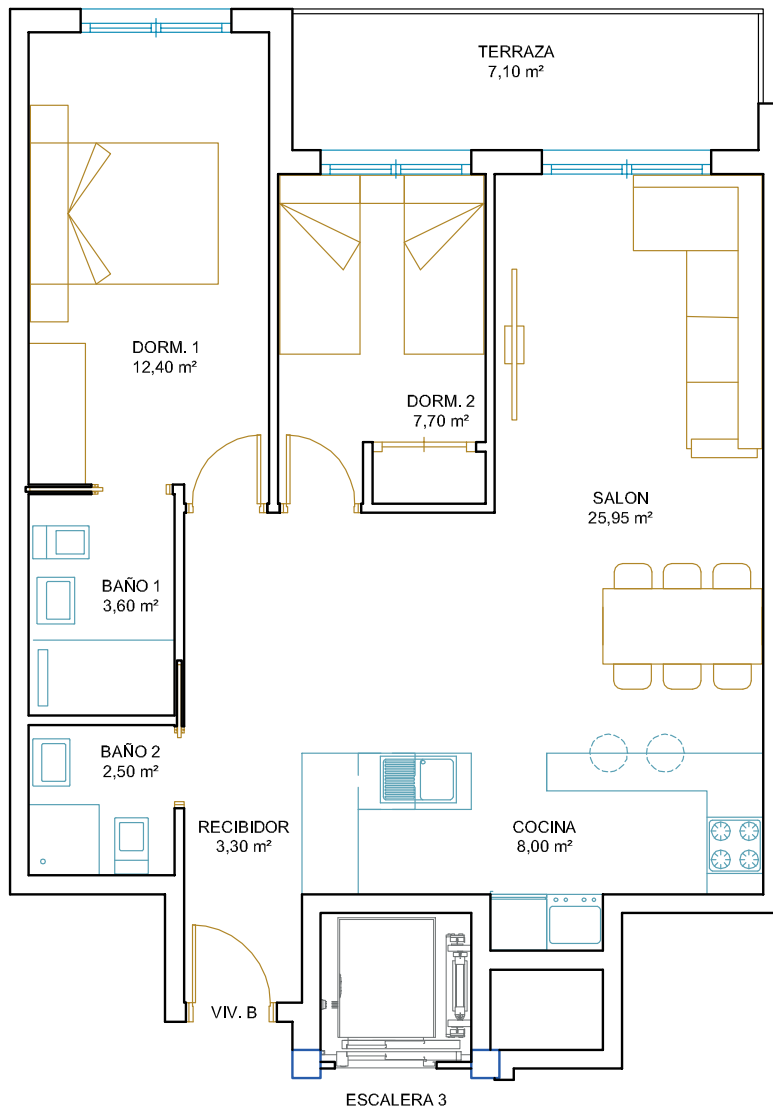
PLANTA 3ª.

SUP. VIVIENDA 137,95 m²
 SUP. CONSTRUIDA 153,50 m²

PLANTA ATICO (3ª Y BAJO CUBIERTA). VIVIENDA A, ESCALERA 3ª.
EDIFICIO MAR DE ESPAÑA.

Observacion: Plano de distribución según anteproyecto redactado, susceptible de modificaciones y adaptaciones al considerar los proyectos a redactar y legislación vigente en su momento.

ARQUITECTO
JUAN JESÚS HERNÁNDEZ FERNÁNDEZ



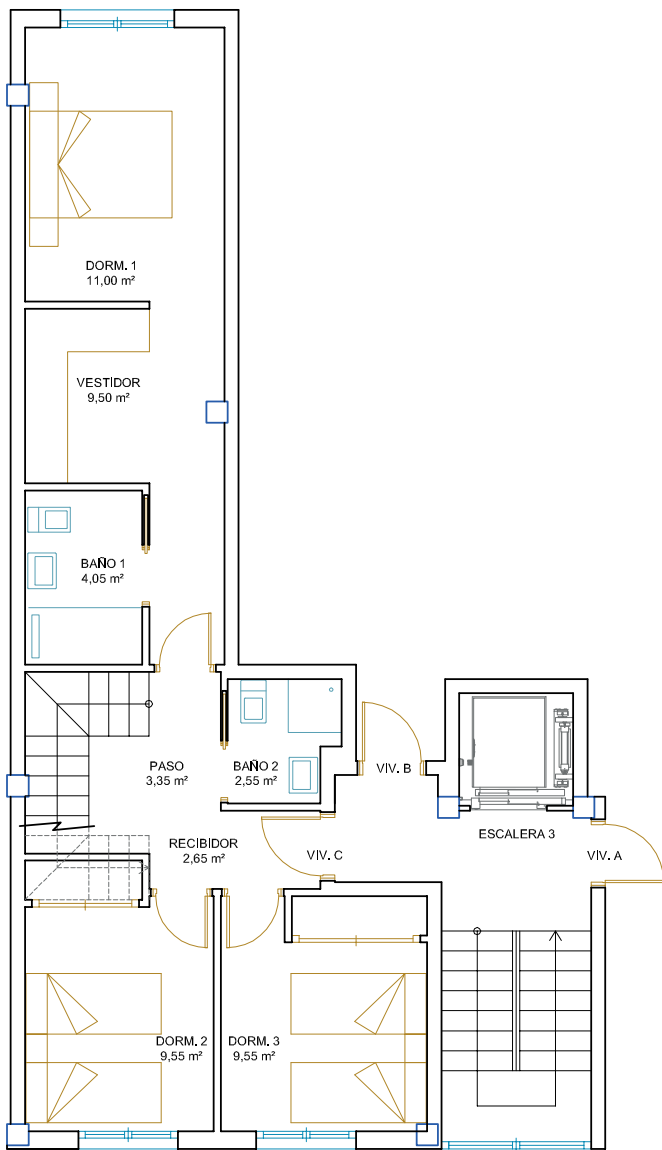
PLANTA 3ª. VIVIENDA B, ESCALERA 3ª.
EDIFICIO MAR DE ESPAÑA.

SUP. VIVIENDA 77,95 m²
 SUP. CONSTRUIDA 86,70 m²

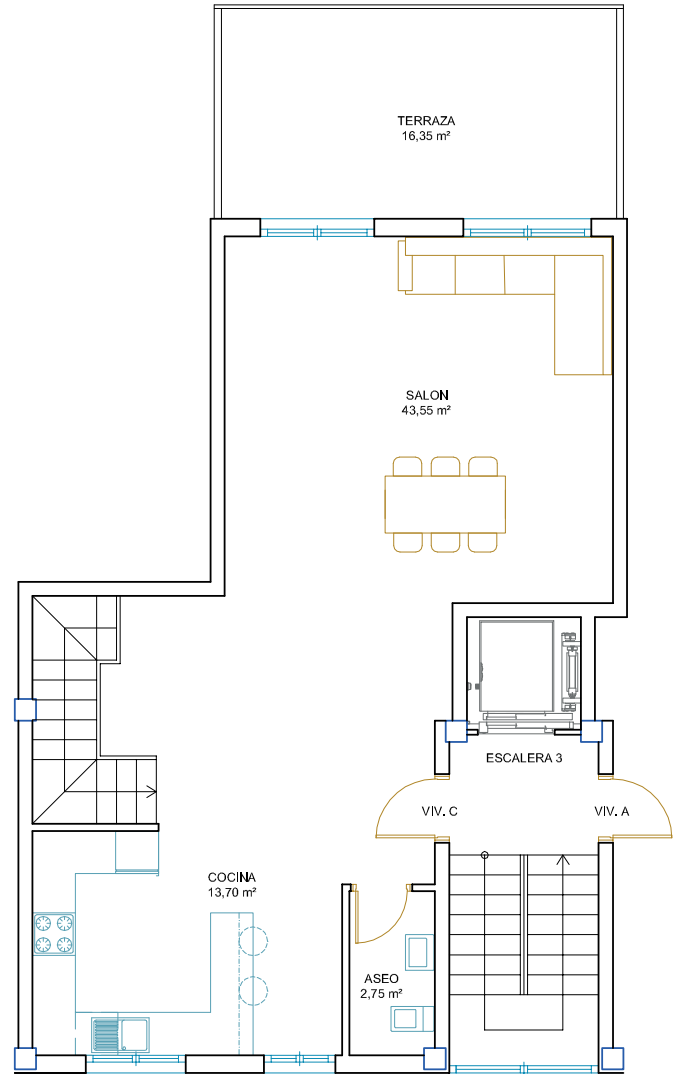


Observacion: Plano de distribución según anteproyecto redactado, susceptible de modificaciones y adaptaciones al considerar los proyectos a redactar y legislación vigente en su momento.

ARQUITECTO
JUAN JESÚS HERNÁNDEZ FERNÁNDEZ



PLANTA 3ª.



PLANTA BAJO CUBIERTA.



PLANTA 3ª.



PLANTA BAJO CUBIERTA.

PLANTA ATICO (3ª Y BAJO CUBIERTA). VIVIENDA C, ESCALERA 3ª.
EDIFICIO MAR DE ESPAÑA.

SUP. VIVIENDA 133,25 m²
 SUP. CONSTRUIDA 148,25 m²

Observación: Plano de distribución según anteproyecto redactado, susceptible de modificaciones y adaptaciones al considerar los proyectos a redactar y legislación vigente en su momento.

ARQUITECTO
JUAN JESÚS HERNÁNDEZ FERNÁNDEZ

GESTORA:

AUNA.
GESTIÓN DE COOPERATIVAS

COMERCIALIZA:

Belgea
inmobiliaria





COOPERATIVA DE VIVIENDAS
EDIFICIO MAR DE ESPAÑA
LA FLOTA

COOPERATIVA DE VIVIENDAS MAR DE ESPAÑA
968 920 920