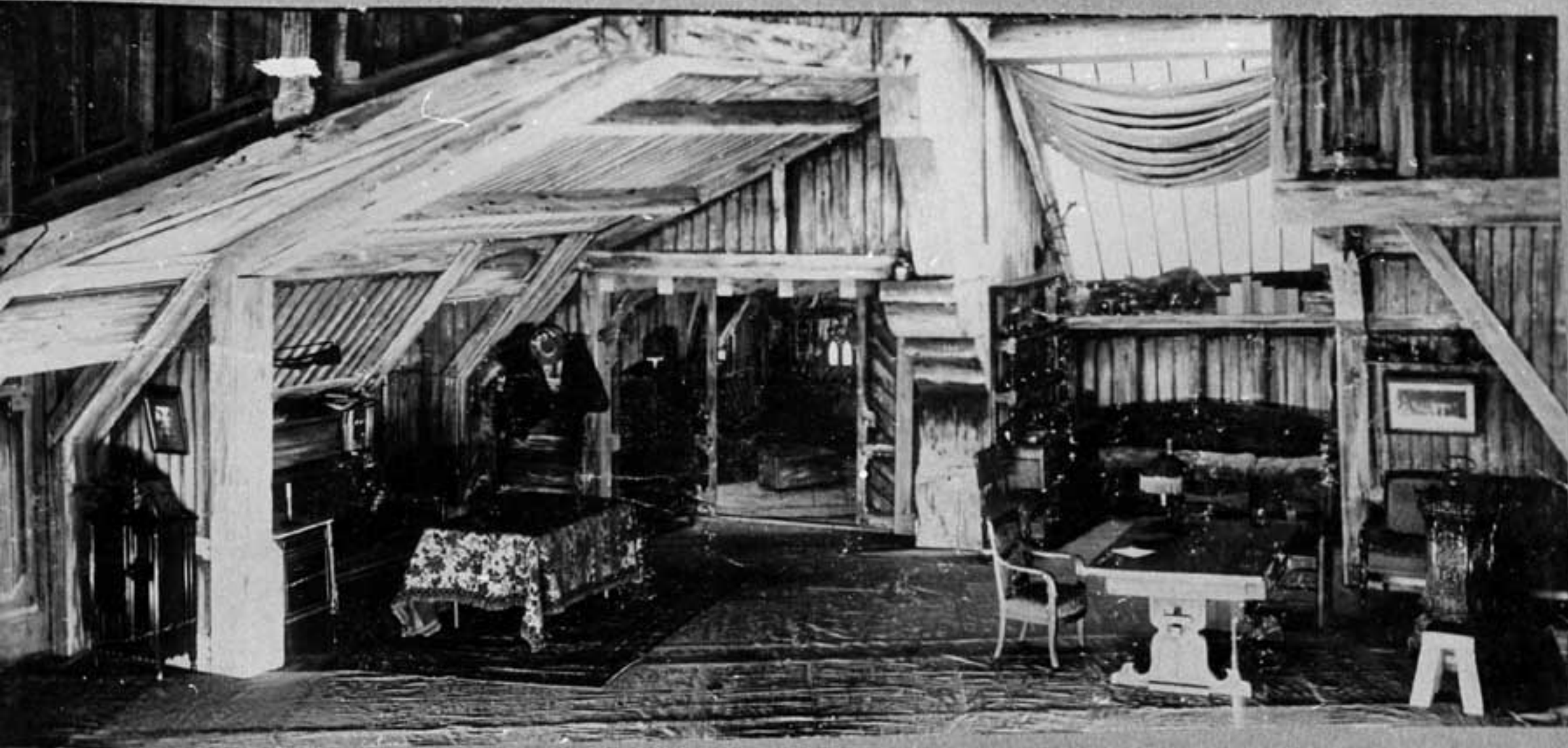
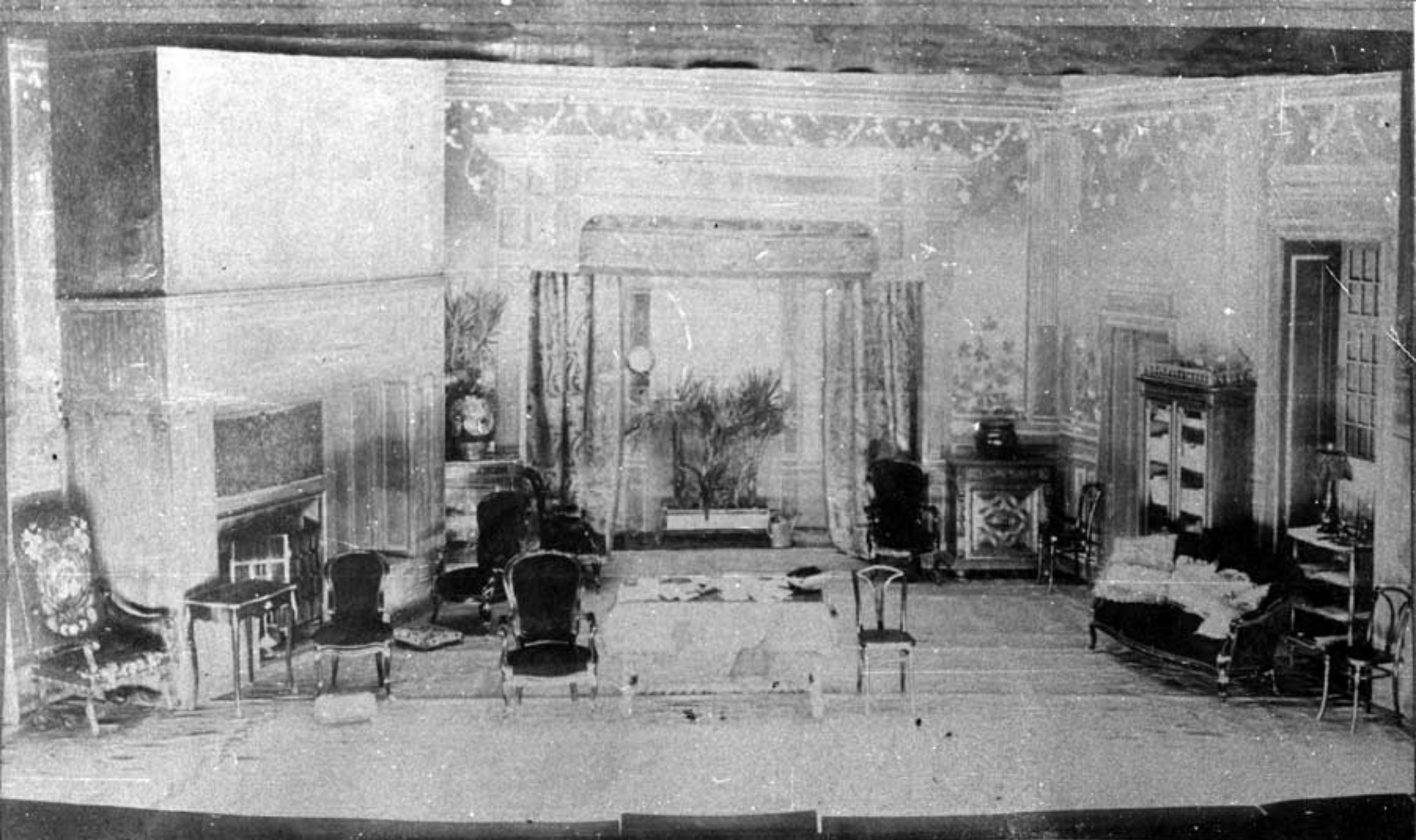


Le théâtre Antoine 1905. 1906. Décor de Babouche.



1905. 1906. Le Canard Sauvage (IBSEN) Décor unique
pour toute la pièce - Dernière Photographie de la Direction d'Antoine



Les Revenants (Ibsen) Reprise du Théâtre LIBRE



HUTRAS
(M. Signoret)

LISE FOUAN DEBOMME
(M^{lle} Fleury) (M. Antoine) (M. Louvain)

JUAN FRANÇOISE FANNY
(M. J. Kossin) (M^{lle} Becker) (M^{lle} E. André)

LA GRANDE
(M^{lle} Marie Laurent)

JESUS-CHRISTY
(M. Degeorge)

BÉGU
(M. Matrat)

Decor. de M. Monvoisin

THÉÂTRE ANTOINE. — LA TERRE. — ACTE II



NOUVEAU
(N. Desfontaines) POCAN
(M. Antoine)



Michel Leriche

FOUAN
(M. Antoine)

DEUHOMME
(M. Leubas)

BUTEAU
(M. Signoret)

ROSE
(M^{lle} Barny)

FANNY
(M^{lle} E. Andrée)

JÉSUS-CHRIST
(M. Degeorge)

BAILLEHACHE
(M. Paul Edmond)

ACTE I^{er}

THÉÂTRE ANTOINE. — LA TERRE



