



Die digitale Stadionzeitung des FC Schönau 08 e.V.!





Natur pur
erleben



Beste Aussichten

Belchen 1415 m – Panoramaberg des Schwarzwalds



Mit der barrierefreien Belchen-Seilbahn ins autofreie Wander- und Naturschutzgebiet.

Naturerlebnispfad und kinderwagentaugliche Panoramawege bieten einzigartige Ausblicke auf Schwarzwald, Rheintal, Vogesen und Alpen.

Höchstgelegene Gaststätte Baden-Württembergs mit Panorama-Terrasse auf 1362 m.

Täglich 9.30–18.00 Uhr.

Tel. 0 76 73 / 88 82 80

www.belchen-seilbahn.de

1. Mannschaft

Liebe Fußballfreunde,

Ich möchte alle zum heutigen Heimspiel des FC Schönau begrüßen. Besonders begrüßen möchte ich unsere Gäste von der SF Schliengen mit Ihrem Trainer David Held und dem Schiedsrichter Andreas Holub.

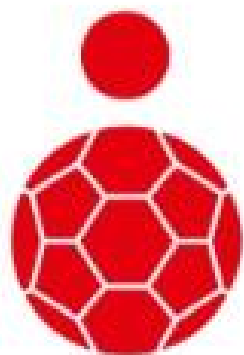
Seit mehreren Wochen sieht es recht dünn bei uns mit Spielern aus. Viele Verletzte, Urlauber oder auch berufsbedingt fehlen einige. Ich möchte mich bei allen Spielern der zweiten Mannschaft und bei allen A-Jugendlichen recht herzlich bedanken. Ohne euch wären wir zum Teil nicht spielfähig gewesen.

Letzte Woche fuhren wir zum Derby nach Zell. Am Ende mussten wir uns mit 1:0 geschlagen geben. Unterm Strich war der Sieg für Zell verdient. Wenn man die Saison rückblickend betrachtet muss man sagen dass die Hinrunde mit Platz 4 und 28 Punkten überragend war. Wenn man aber die Rückrunde nimmt, sieht es natürlich anders aus. Bis heute nur 14 Punkte und Tabellenplatz 14. Unser Ziel für heute ist klar, wir wollen auf insgesamt 45 Punkte und mindestens noch auf Platz 7 kommen.





**Profi werden
ist einfach.**



www.sparkasse-wiesental.de

Wenn man einen Finanzpartner hat, der Vereine unterstützt und weiterbringt.

Informieren Sie sich in Ihrer Sparkasse.

 **Sparkasse
Wiesental**

Ich möchte mich bei allen Anhänger des FC Schönau für die tolle Unterstützung bedanken. Es ist wirklich nicht selbstverständlich bei nahezu jedem Auswärtsspiel dabei zu sein. Es hat euch in der Hinrunde sicher mehr Spaß gemacht dabei zu sein als zuletzt. Insgesamt glaube ich hat sich die Mannschaft sicher weiterentwickelt. Was uns gefehlt hat war die Konstanz über die gesamte Saison, sonst wäre sicher viel mehr drin gewesen. Bei einem so kleinen Kader wie wir ihn haben ist es natürlich nicht gut, wenn man verletzte Spieler hat. Wenn dann noch Spieler durch Urlaub oder beruflich fehlen wird es einfach sehr dünn. In 4 Wochen geht die Vorbereitung für die Saison 26/27 los. Ich hoffe dass wir so gut wie es geht von größeren Verletzungen verschont bleiben, so dass wir auch kommende Saison wieder voll angreifen können und hoffentlich mit vielen guten Spielen die Zuschauer begeistern können.

Zum heutigen Spiel wünsche ich den Zuschauern ein spannendes und natürlich erfolgreiches Fußballspiel für den FC Schönau.

**Trainer 1. Mannschaft
Manfred Knobel**



REWE
Dein Markt

Jetzt REWE App
herunterladen



JETZT BEI
Google Play

Laden im
App Store



Bei jedem Einkauf extra sparen und Vorteile sichern – mit der REWE



Aktuelle Angebote immer dabei



Alle Vorteile mit einem
Scan an der Kasse nutzen



PAYBACK und Treuepunkte
digital sammeln und einlösen



Mit Coupons noch
mehr sparen





1.Mannschaft 2025/26

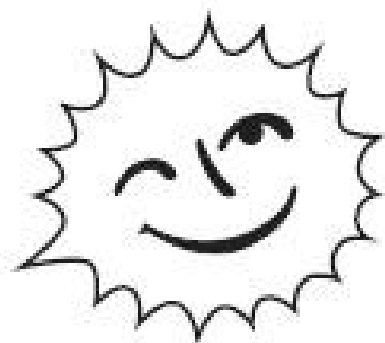
Hintere Reihe v. l.: Kaan Kocak, Yannik Lais, Robin Zielinski, Jonas Mutter, Lukas Guschel, Johannes Walleiser, Yasin Demirci, Oumarou Laoutoumai*, Leon Hesselbarth*

Mittlere Reihe v. l.: Janis Zielinski (Athletik-Trainer), Aytac Hatkoy (Torwart-Trainer), Alex RuB, Christian Renz, Julian Stadler, Stefan Steinebrunner, Yannik Behringer, Mike Guschel (Betreuer), Manfred Knobel (Chef-Trainer)

Vordere Reihe v. l.: Stefan Nopper (Sportlicher Leiter), Hannes Lalle, Marcel Meder, Philipp Georg, Simon Klein, Fabian Behringer, Niklas Lais (Co-Trainer), Lina Knobel (Betreuerin)

Es fehlen: Petro Dvoretzkyi, Bruno Hasanaj, Silas Ruch, Othmane Charfaoui, Niclas Markanic, Laurens Diemer, Jakob Gritsch, Ümit Kuruagac





Wir fördern Ihre Energiewende!

Als größte Bürgerenergiegenossenschaft Baden-Württembergs wollen wir die Energiewende auch im Kleinen voranbringen. Zum Beispiel mit unserem über 1,7 Mio. € starken Förderprogramm. Damit fördern wir unter anderem Photovoltaikanlagen, umweltfreundliche Speicher und effiziente Heizungs-pumpen bei unseren Kunden. Informationen finden Sie unter:

www.ews-schoenau.de/foerderprogramm

EWS
ElektrizitätsWerke
Schönau

atomstromlos. klimafreundlich. bürgereigen.

einfach drauf tippen

Hier geht's zum
aktuellen Spieltag
und der Tabelle der
Bezirksliga
Hochrhein





Beispielfoto der Baureihe.
Ausstattungsmerkmale ggf. nicht Bestandteil des Angebots.

DER CORSA-e

MIT STROM DIE STRASSE EROBERN.



Bereit für die City, bereit für die Zukunft: Der Corsa-e bietet vollelektrischen Fahrspaß. Dazu verbindet er selbstbewusstes Design mit Premium-Interieur und verfügt über innovative Lichttechnik. Dank wegweisender Fahrer-Assistenzsysteme, technischer Highlights und schneller Ladezeit ist er perfekt für Ihren Alltag.

UNSER BARPREISANGEBOT

für den Opel Corsa-e, Elektromotor, 100 kW (136 PS), Automatik-Elektroantrieb, Betriebsart: Elektro

schon ab

25.990,- €

Der Opel Umweltbonus in Höhe von 3.570,- € brutto ist bereits berücksichtigt. **

** Der Herstelleranteil am Umweltbonus in Höhe von 3.570,- € brutto ist in der Kalkulation berücksichtigt. Sie haben zusätzlich die Möglichkeit, die staatliche Förderung (BAFA-Anteil) in Höhe von 6.000,- € beim Bundesamt für Wirtschaft und Ausfuhrkontrolle (BAFA), Referat 422, Frankfurter Straße 29-35, 65760 Eschborn, www.BAFA.de, zu beantragen. Die Auszahlung des BAFA-Anteils erfolgt bei Erfüllung der Voraussetzungen und nach Zulassung des Fahrzeugs. Der Umweltbonus endet mit Erschöpfung der bereitgestellten Fördermittel, spätestens am 31.12.2025. Ein Rechtsanspruch besteht nicht. Nähere Informationen erhalten Sie bei uns.

Stromverbrauch¹ in kWh/100 km, kombiniert: 17,5-16,5; ζ O-Emission, kombiniert 0 g/km (gemäß VO (EG) Nr. 715/2007, VO (EU) Nr. 2017/1153 und VO (EU) Nr. 2017/1151). Effizienzklasse A+

¹ Die angegebenen Verbrauchs- und CO₂-Emissionswerte wurden nach dem vorgeschriebenen WLTP-Messverfahren (Worldwide harmonized Light vehicles Test Procedure) gemäß VO (EG) Nr. 715/2007 und VO (EU) Nr. 2017/1151 ermittelt. Die Typgenehmigung für diese Fahrzeuge erfolgte nach dem 31.12.2020 und es stehen keine rückgerechneten Werte nach NEFZ mehr zur Verfügung. Abweichungen zwischen den Angaben und den offiziellen typgeprüften Werten sind möglich. Der tatsächliche Verbrauch und die Reichweite kann unter Alltagsbedingungen abweichen und ist von verschiedenen Faktoren abhängig, insbesondere von persönlicher Fahrweise, Streckenbeschaffenheit, Außentemperatur, Nutzung von Heizung und Klimaanlage, thermischer Vorkonditionierung.

Autohaus Ganzmann
Friedrichstr. 27+36
79677 Schönau/Schwarzwald
Tel.: 07673/91030

Der Team-Vergleich zum aktuellen Spieltag der Ersten:

Hier geht's zum
Teamvergleich
und den
vergangenen
Duellen





uhlsport®



uhlsport



GOAL TRIKOT

Trikot mit V-Kragen und Mesh Einsätze
im GOAL Druckdesign

uhlsport.com



Anschlusstreffer für ein schnelles Netz

Wegweisend in fünf Landkreisen
Folgen Sie rund 20.000 Privat- und
Geschäftskunden, auch im Kreis Lörrach.
www.stiegeler.com

STIEGELER



Vereinsheim FC Schönau 08

P
I
T

S
T
O
P

*Vor und nach dem Spiel !
Neues erfahren, diskutieren ...*

*... und dazu Speisen und Getränke aus dem
vielseitigen und schmackhaften Angebot
aus Pit's Küche.*

sky

Geöffnet:	Montag	Ruhetag
	Dienstag - Freitag	16.00 - 24.00 Uhr
	Samstag	11.00 - 24.00 Uhr
	Sonntag	12.00 - 21.00 Uhr

Inh.: PIT LÖW







Wir im Süden:
Spielen fürs Leben gerne.



Auf eine gute und
erfolgreiche Saison
2023/2024

Unser Fürstenberg Bierkultur seit 1283.

Stib-Britsch

GetränkeFachmarkt

79677 Schönau ☎ 07673 / 330

- Gastronomie-Service
- Firmen-Service
- Fest-Service
- Liefer-Service
- Getränke Abholmarkt



BELCHEN
apotheke
drogerie



Die Apotheke mit Botendienst im Belchenland

**Besuchen Sie uns in Schönau.
Wir erwarten Sie mit Arzneimitteln,
Gesundheitsprodukten und Geschenkideen.**

Belchen Apotheke · Dr. D. Stübler · Friedrichstr. 24a · 79677 Schönau
Tel 07673 918140 · info@belchenapotheke.de · www.belchenapotheke.de



2.Mannschaft 2025/26

Hintere Reihe v. l.: Frank Hintereck*, Christian Held*, Kevin Thoma, Jörg Behringer*, Stefan Steinebrunner, Ümit Kuruagac, Tobias Schulz*, Christof Laile*, Leon Herrmann

Mittlere Reihe v. l.: Christof Thoma (Betreuer), Patrik Kiefer (Betreuer), Marvin Steinebrunner, Christian Renz, Marc Steinebrunner, Tim Wetzel, Justin Winzer, Ozan Yildiz, Nico Lämmle, Gordon Söntgerath*, Lina Knobel (Betreuerin), Manni Knobel (Trainer)

Vordere Reihe v. l.: Christian Kiefer*, Simon Strohmeier, Manu Bianchi, Tim Steinebrunner, Tobias Steinebrunner, Max Guschel, Luca Lindenthal*, Nicolai Behringer, Benedikt Behringer

Es fehlen: Nick Lais, Manuel Behringer, Maxi Keller, Jonas Kiefer, Nico Steinebrunner, Ahmet Kocan



*nicht mehr im Verein aktiv

Faller

MANUFAKTUR | LÄDELE | CAFÉ



Entdecken Sie das Geheimnis unseres handgerührten Gourmet Genusses!

Digitales Manufaktur Erlebnis

Täglich von 13:00 Uhr - 15:30 Uhr
Zu jeder halben und vollen Stunde

Für Gruppen-Anfragen ab 10 Personen
bitte eine Mail an: konfi@fallerkonfituieren.de

Öffnungszeiten der Konfitürenwelt

Montag-Freitag 9:00 Uhr - 16:00 Uhr
Tel. +49 (0) 7673 9107 115

An Wochenenden sowie an Feiertagen geschlossen.

Wir wünschen Ihnen genussvolle Stunden

Heizmann
reisen

So reist man!

**Benötigen Sie einen Bus für
Vereinsausflug, Klassenfahrt,
Familienfeier oder Firmenevent?
Dann sind Sie bei uns genau richtig!**

Busbetriebshof In Zell-Atzenbach
Zur Alten Spinnerei 3 · 79669 Zell-Atzenbach
Tel.: 07625-9292-32

**Auf der Suche nach dem
richtigen Reiseziel?
Bei uns bekommen Sie alles
für Ihren perfekten Urlaub!**

Reisebüro In Zell
Bahnhofstraße 15 · 79669 Zell im Wiesental
Tel.: 07625-92920 · Fax: 07625-929222

Unser komplettes Reiseprogramm finden Sie unter heizmann-reisen.com

Tel. +490 76 25 - 92 920 · info@heizmann-reisen.com

WhatsApp-Service: +49 7625 92920 Follow Us:  



**WOHNIDEE
DIETSCHÉ**

SCHREINEREI
KÜCHENSTUDIO
FENSTERBAU

seit 1911
Qualität hat Tradition

Wohnidee Dietsche GmbH
Brand 6 | 79677 Schönau
Telefon 07673 - 413
www.wohnidee-dietsche.de

Damen-Team

Herzlich Willkommen,

liebe Fußballfreunde zum letzten Spiel der Saison 2025/26 unserer I. Mannschaft gegen die SF Schliengen. Ich wünsche Ihnen dabei nochmals viel Spaß und gute Unterhaltung. Und auch den Mannschaften viel Spaß, ein verletzungsfreies und schönes Spiel und natürlich unserem Team viel Erfolg.

Durch 2 spielfreie Wochenenden gibt es von der Damenmannschaft, seit dem letzten Heimspiel der Männer, aktuell nichts Neues zu berichten. Auch unsere Runde geht zu Ende. Das letzte Saisonspiel bestreiten wir morgen, am Sonntag, um 12:30 Uhr, in Görwihl gegen die SG Hotzenwald. Damit geht für uns dann eine durchwachsene Saison zu Ende in der sich gute und schwächere Leistungen die Waage halten und an deren Ende ein enttäuschender zweitletzter Platz steht. Dennoch gilt es hervorzuheben, dass der Teamgeist und das Miteinander auf und neben dem Platz immer gestimmt haben und dass wir gemeinsam viel Spaß hatten. Und deshalb können wir auch jetzt schon wieder nach vorne blicken auf die kommende Saison 2026/27.



Leider zeichnet sich ab, dass die ein oder andere unserer Spielerinnen die Fußballschuhe an den Nagel hängen wird und dadurch unser Kader nochmal etwas dünner wird. Deshalb auch an dieser Stelle nochmal der Aufruf: An alle Mädels und Damen, die Lust haben Fußball zu spielen und in einem Team gemeinsam mit anderen viel Spaß zu haben! Kommt vorbei und absolviert völlig unverbindlich ein Probetraining. Weitere Infos und Kontaktdaten findet Ihr auf unserer Homepage: www.fcschoenau.de

**Ich wünsche Ihnen allen einen schönen, sonnigen Sommer!
Bis wir uns dann hoffentlich spätestens zum Beginn der neuen Saison wiedersehen.**

**Jürgen Caputo
Trainer Damen**



Ihr Bausachverständiger
für Schäden an Gebäuden und
Immobilienwertermittlungen!

Sachkunde geprüft durch PersCert TÜV



Edgar Strohmeier *Dipl.-Ing. (FH)*

*Ingenieur- und
Sachverständigenbüro*

- ✓ Immobilienwertgutachten
- ✓ Bauschadenermittlung und Gutachten
- ✓ Bauberatung und Baubegleitung

Tel (07673) 888312 • mobil 0172/1839719

E-Mail: info@hausbausachverständiger.com

www.hausbausachverständiger.com

karle

Tank- und Waschcenter
Heizöl ♦ Container-Service ♦ Kurierdienst

Schönenbuchen 6a
79677 Schönau
Tel. 0 76 73/91 04-0





Behringer / Behringer

MÖBEL / SCHREINEREI / FENSTERBAU

Behringer/Behringer OHG // Ortsstraße 15, 79695 Wieden i. Schw.
Telefon: 07673 455 // www.behringer-schreiner.de

BÄCKEREI
CAFÉ

Gutmann

Fußball

Freizeit

Wandern

Ski



Lehr

TODTNAU

Friedrichstraße 5+7

Tel. 07671 / 317

www.sport-lehr.de

info@sport-lehr.de



Autohaus
TEICHMANN

79674 Todtnau/Schwarzwald

Tel.: 07671/9995-0

www.teichmann.biz



Damen 2025/26

Hintere Reihe v. l.: Chiara Caputo, Petra Kiefer, Melanie Eiche, Sabrina Brunner*, Malin Lindenthal, Leonie Umber, Celine Lais, Maureen Lais, Leonie Kropf

Vordere Reihe v. l.: Ayaka Wetzel*, Nadine Hölscher, Emma Lüchinger, Lukas Nopper (Trainer)*, Jürgen Caputo (Trainer), Teresa Caputo, Katharina Knobel*, Selina Meier

Es fehlen: Natalie Berger, Mona Steinebrunner, Lena Steinebrunner, Charlotte Frank, Melanie Sieler





**Wir sind Ihr Ansprechpartner in
allen Fragen rund um
Ihren Renault oder Dacia !**



Auto-Wissler - Ihr Renault-Partner im Wiesental !

Talstr. 2, 79674 Todtnau-Aftersteg, Tel. 076721/526 www.auto-wissler.de



MARTIN *Fahrschule*
GANZMANN

Führerscheine aller Klassen

Tel.: 076 73 / 539

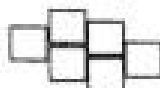
www.fahrschule-ganzmann.de

○
FACHGESCHÄFT
für
Putz-, Maler- u.
Fliesenarbeiten
○



BARBISCH

**A
U**



**G
M
B**

79677 Schönau/Schwarzwald
Tel. 07673 / 306

Schönenbuchen 4 a
Fax: 07673 / 8411



Gasthaus/Pension

zur Tanne

Familie Ruch
79677 TUNAU

Telefon: 07673-310

Schönau/Südschwarzwald



Die wichtigsten Links zur Jugend:

Hier geht's zu den aktuellen
Spieltagen und den Tabellen
aller Jugendmannschaften:

Unsere Jugend-
mannschaften



Genossenschaftliches Dorfgasthaus
Geschwend



Bei uns haben Sie Vorfahrt.

schubnell
AUTOHAUS OHG



Bundesstraße 60
79669 Zell-Atzenbach

Telefon 0 76 25 / 5 15
Telefax 0 76 25 / 88 31



Hintere Hofmatt 9
79677 Schönau
Tel. 07673-8666
www.maler-asal.de

Räume zum Wohlfühlen

Reise  **Tip**

Werner Hornig

Talstraße 10
79677 Schönau/Schw.

Tel. 0 76 73 / 84 92
Fax 0 76 73 / 85 36

E-mail: hornig-reisen@mail.pcom.de
www.hornig-reisen.de

- Preisvergleichssystem
 - Charterflüge ab Basel/Zürich
 - Pauschalreisen
 - Bus- und Schiffsreisen
 - Günstige Fernflüge
 - Städtereisen ab Basel/Zürich
 - Rundreisen
- Easy-Jet, RyanAir
Air Berlin, TUI Fly

Ihr Friseur für die ganze Familie

{ HA⁺ 07671 8281 }
ARM_{0b}E
Drändle-Vollmer
79674 Todtnau, Freiburg Str. 4.

{ HA⁺ 07673 7769 }
ARM_{0b}E
Drändle-Vollmer
79677 Schönau, Kirchgasse 1

{ HA⁺ 07625 1618 }
ARM_{0b}E
Drändle-Vollmer
79669 Atzenbach, Untermättle 6

Dreimal im Wiesental - Dreimal im Wiesental - Dreimal im Wiesental



**Der Vereinsspielplan.
Alle Spiele des Vereins
auf einen Blick.**

Hier!



SUBARU

**Autohaus
BUTZ**

Wir für Sie!

Wiesentalstraße 2

79694 Utzenfeld

☎ 07673/7022

www.autohausbutz.de



Kommen Sie vorbei
und fahren
Sie die neuen
SUBARU-Modelle
Probe!



... das beste Dach

BURGERT BEDACHUNGEN

Dächer · Abdichtungen
Holzbau · Blechnerei
Fassaden · Gerüstbau
Asbestentsorgung
www.burgert-bedachungen.de

Wiesentalstr. 36
79694 Utzenfeld
Tel. (0 76 73) 8 81 94
Fax (0 76 73) 93 16 72
mail@burgert-bedachungen.de

Blechnerei - Klempnerei **Klaus-Dieter Becker**

Klempnermeister
Brunnmättle 5
79677 Schönau
Tel.+Fax: 07673-7526
becker4blech@t-online.de



- Blecharbeiten aller Art
- Abdichtungsarbeiten mit Sarnafil / Alwitra / Bitumen
- Sanitärarbeiten
- Prefa-Verkleidungen
- Reparaturarbeiten

Heizungsbau
Sanitäre Anlagen
Solaranlagen
Kundendienst

Gerold Schmidt & Klesse

seit 1966

www.schmidt-klesse.de

Todtmooser Str. 95 | 79872 Bernau-Weierle | ☎ 076 75/3 87

Peer-Michael Gutmann
Tel. 07673/931818

Hauptvertretungen



Anja Schnepf
Tel. 07673/1366

Hauptstr. 8

Allianz

79677 Wembach

Werde Mitglied in unserem Verein!

Lade dir dazu auf unserer Website ([hier!](#)) einen Mitgliedsantrag herunter und schicke ihn uns ausgefüllt zurück.

Mitgliedsantrag FC Schönau 08 e.V.

Name: Vorname: Straße _____
und Hausnummer: PLZ und _____
Wohnort: Telefonnummer: _____
Geburtsdatum: _____
Eintrittsdatum: _____

Vereinsstaffelung:

Aktivmitglied:	80,00 €	Seniorenmannschaft:	40,00 €
Jugend 1. Kind:	80,00 €	Passivmitglied:	18,00 €
Jugend 2. Kind:	40,00 €	Jugend 3. Kind:	0,00 €

Mit meiner Unterschrift verpflichte Ich mich, die Leitlinien des Vereins zu erfüllen.

Außerdem bestätige ich, dass ich mich bzw. mein Kind sich zum jetzigen Zeitpunkt bei bester Gesundheit befindet und/oder sich einer ärztlichen Untersuchung unterzogen hat. Etwaige gesundheitliche Einschränkungen teile ich dem Verein unverzüglich mit.

Hinweise:

Ich erkenne die Vereinssatzung sowie die Beitrags- und Abteilungsordnungen an und erkläre mich schriftlich einverstanden. Mit der Speicherung, Übermittlung und der Verarbeitung meiner personenbezogenen Daten für Vereinszwecke gemäß den Bestimmungen des Bundesdatenschutzgesetzes (BDSG) bin ich einverstanden. Ich habe jederzeit die Möglichkeit, vom Verein Auskunft über diese Daten von mir zu erhalten. Meine Daten werden nach dem Austritt aus dem Verein gelöscht. Gleichzeitig bestätige und erlaube ich dem Verein, folgende Daten in der Vereinszeitung, online oder über Internet (Bsp. Internetseite des Vereins & Facebook) zu veröffentlichen: Name und Fotos zu meiner Person, sofern ich diese Einwilligung gegenüber dem Verein nicht widerrufe.

Ort, Datum

Unterschrift



Bauerhof
Kuobel

QUALITÄT,
VON HERZEN

Wir bieten Ihnen ausgewählte
Wurst- und Fleischspezialitäten
unserer gesunden Weiderinder
oder frisches von unserer
Jungweideziege.

Sprechen Sie uns an!

WURST- UND FLEISCHWAREN DIREKT VOM ERZEUGERHOF

MANFRED KNOBEL

Belchenstraße 40 · 79677 Aitern · Tel. 07673/889304

Fax 07673/7841 · Mobil 0162/4947149

Hier sind die Profis am Werk

Wir lassen Sie nicht im Dunkeln stehen!

**BEHRINGER
ELEKTROANLAGEN**

www.elektro-behringer.de

*Elektroinstallationen · Photovoltaikanlagen · Wärmepumpenanlagen
EDV-Installation · Sat · Brandmeldeanlagen · Hausgeräte · Einbauküchen*

 e-masters

**Behringer Elektroanlagen
Brand 1 · 79677 Schönau
Telefon 0 76 73 / 71 08
Telefax 0 76 73 / 84 24
info@elektro-behringer.de**

NEU im Fan-Shop!

ROT FÜR DIE LIEBE. WEISS FÜR DIE UNENDLICHKEIT.



FC SCHÖNAU 1908



Fan-Schal

19,08€



20€
Ermäßigt

Dauerkarte

40€

Jetzt erhältlich an der
Kasse oder per Mail an
j.markanic@fcschoenau.de



Hauptstraße 14
D- 79674 Todtnau
Tel.: 0172 - 25 19 593
info@elektrokeller.info
www.elektrokeller.info

ELEKTRO
KELLER
Elektro & Solar



**LAIS
HOLZBAU**

Individuelle Holzhäuser,
ausbaufähig + schlüsselfertig
An-, Um- und Ausbauten

...mit uns macht bauen freude !

Ing. Karl Lais Holzbau GmbH
Aiterfeld 4 79677 Schönau

Tel. 07673 / 370
Fax.07673 / 1809

info@lais-holzbau.com
www.lais-holzbau.com

Metzgerei Krone

Wolfgang Strohmeier

Eigene:

- Schlachtung
- Zerlegung
- Wurstherstellung
- Schinkenräucherei

*Festlieferant
Partyservice*



Jagdfrisches Wild

Gentnerstr. 2 79677 Schönau Tel.: 0 76 73 / 72 48 Fax: 0 76 73 / 88 80 03

Impressum

**Liebe Leserinnen, liebe Leser,
liebe Mitgliederinnen und Mitglieder
des FC Schönau 08 e.V.,**

**Unterstütze die, die uns unterstützen!
Bitte beachte bei deinen täglichen
Einkäufen und Auftragsvergaben die
inserierenden Werbepartner in
diesem Heft. Herzlichen Dank!**

Herausgeber: FC Schönau 08 e.V.

**Texte, Fotos, Anzeigen: Jasmin
Markanic, Manni Knobel,
Jürgen Caputo, Patrik Kiefer, Kevin
Thoma, Niklas Lais, Kevin Weiß,
FuPa, FC Schönau 08 e.V.**

**Erscheinungsweise: Digital, zu jedem
Heimspiel des FC Schönau 08 e.V.**

© 2026

